

# Kjellander Sjöberg BESQAB

## Bilaga 1 - Färg PM

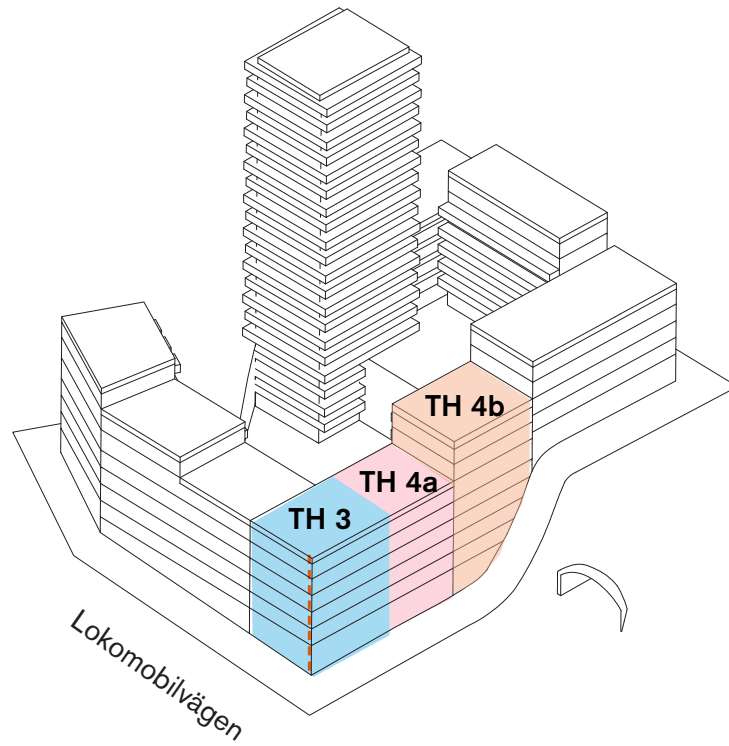
### BYGGLOVHANLDING, ETAPP 2

Nacka Strand Kv. 10

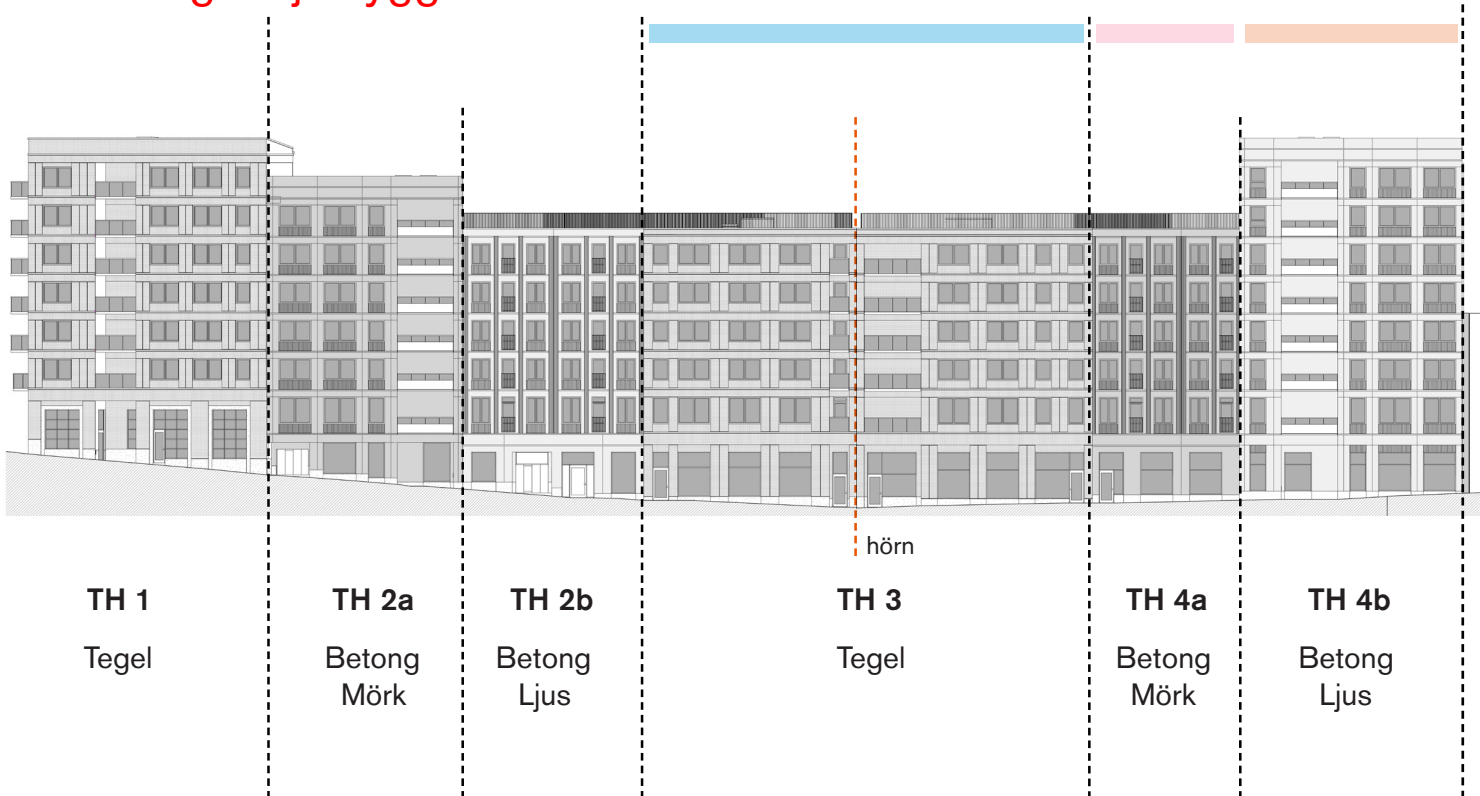
Antal sidor: 14 inkl. denna sida  
2020-02-21



# Kjellander Sjöberg

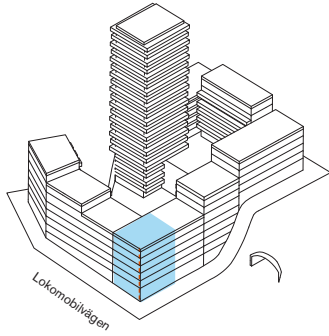


— Ingår ej i bygglov —



# Kjellander Sjöberg

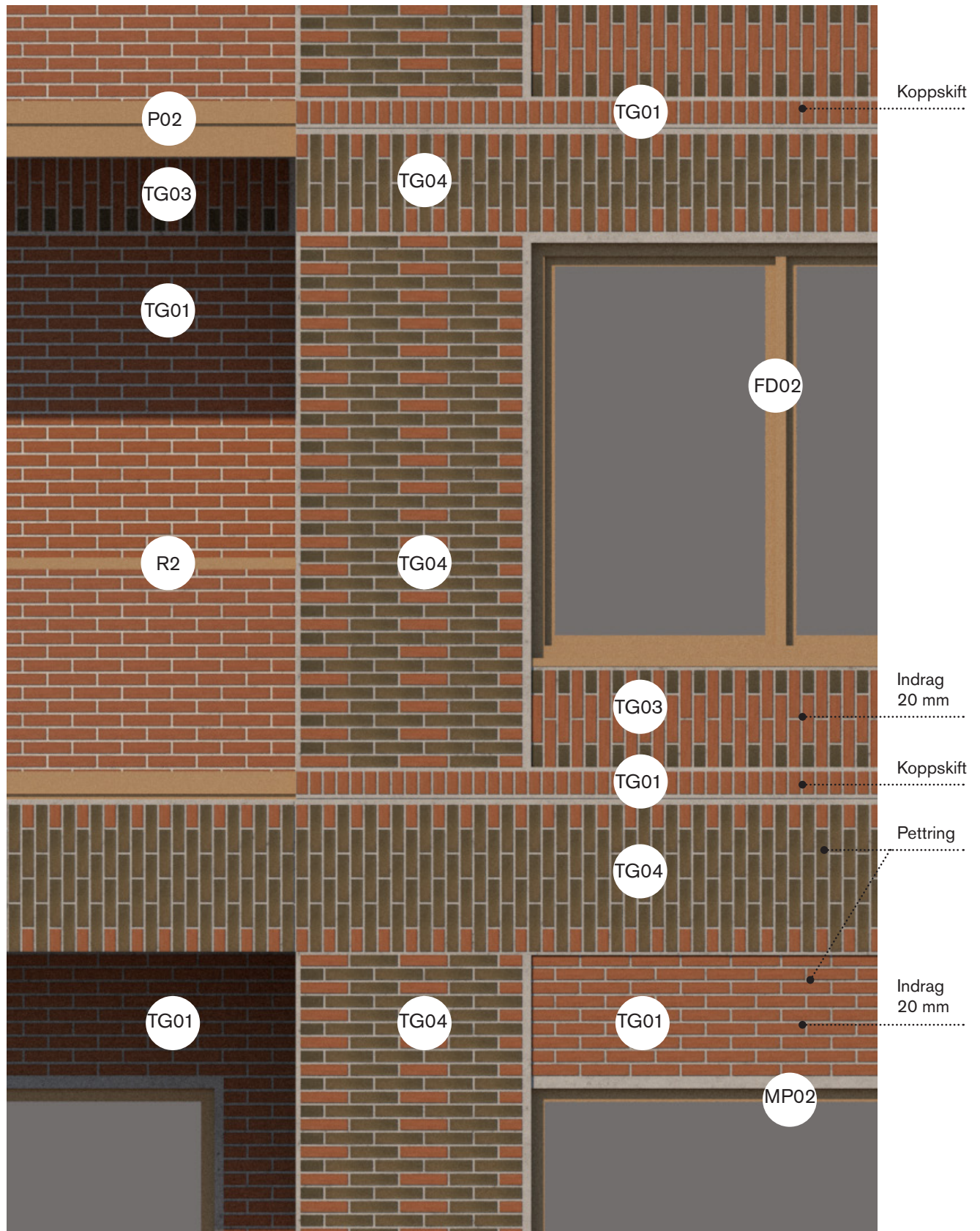
## TH 3



Detalj

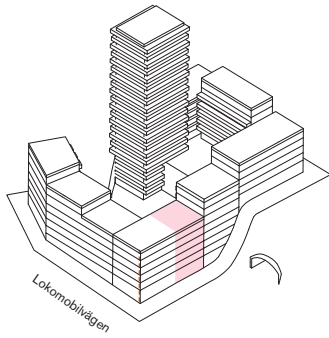
## TH 3

Detalj



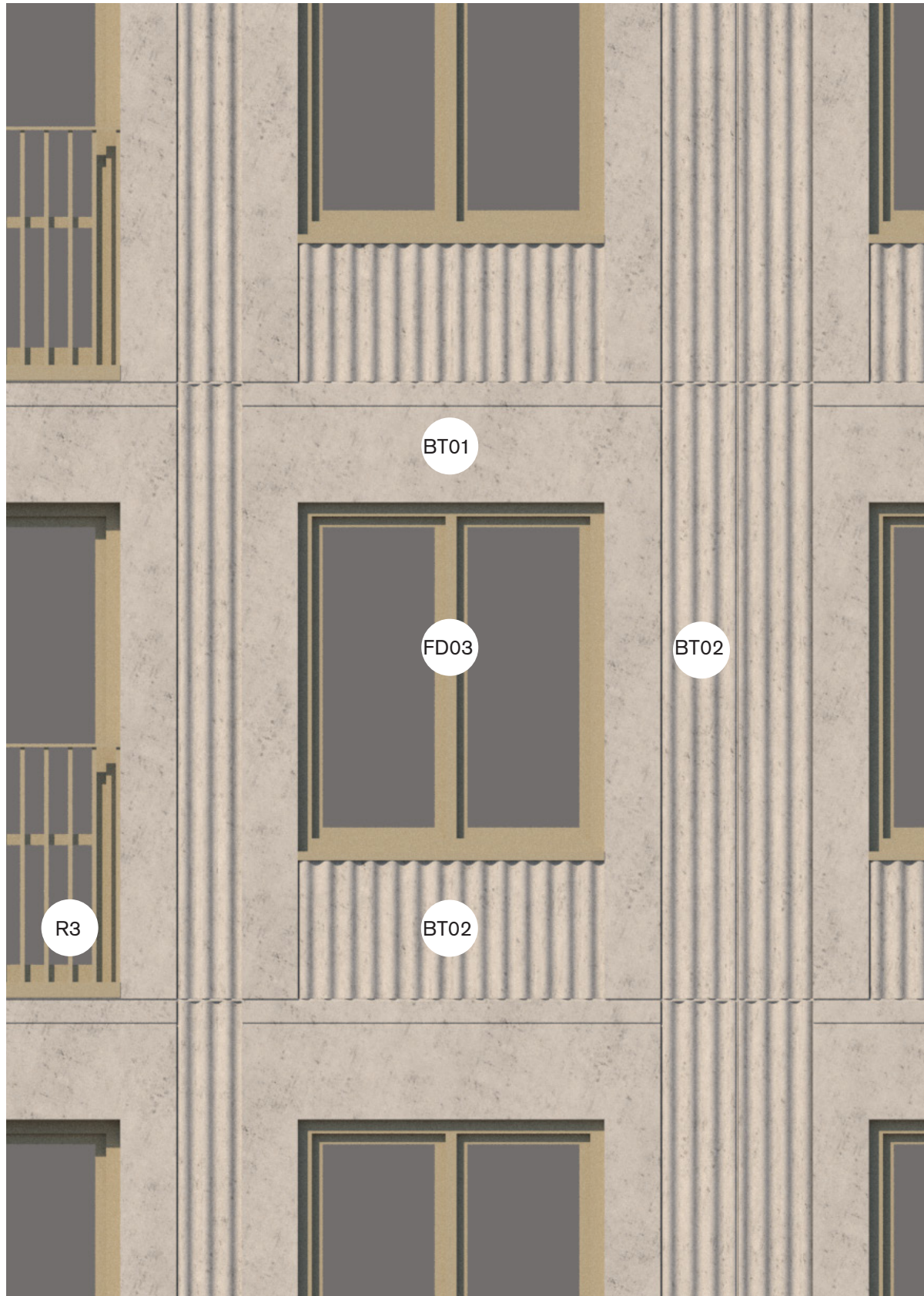
# Kjellander Sjöberg

## TH 4a



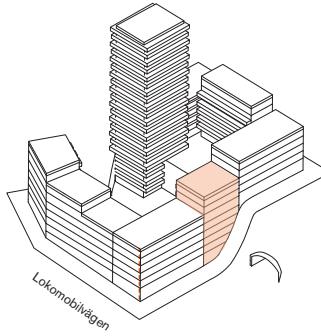
## TH 4a

Detalj



# Kjellander Sjöberg

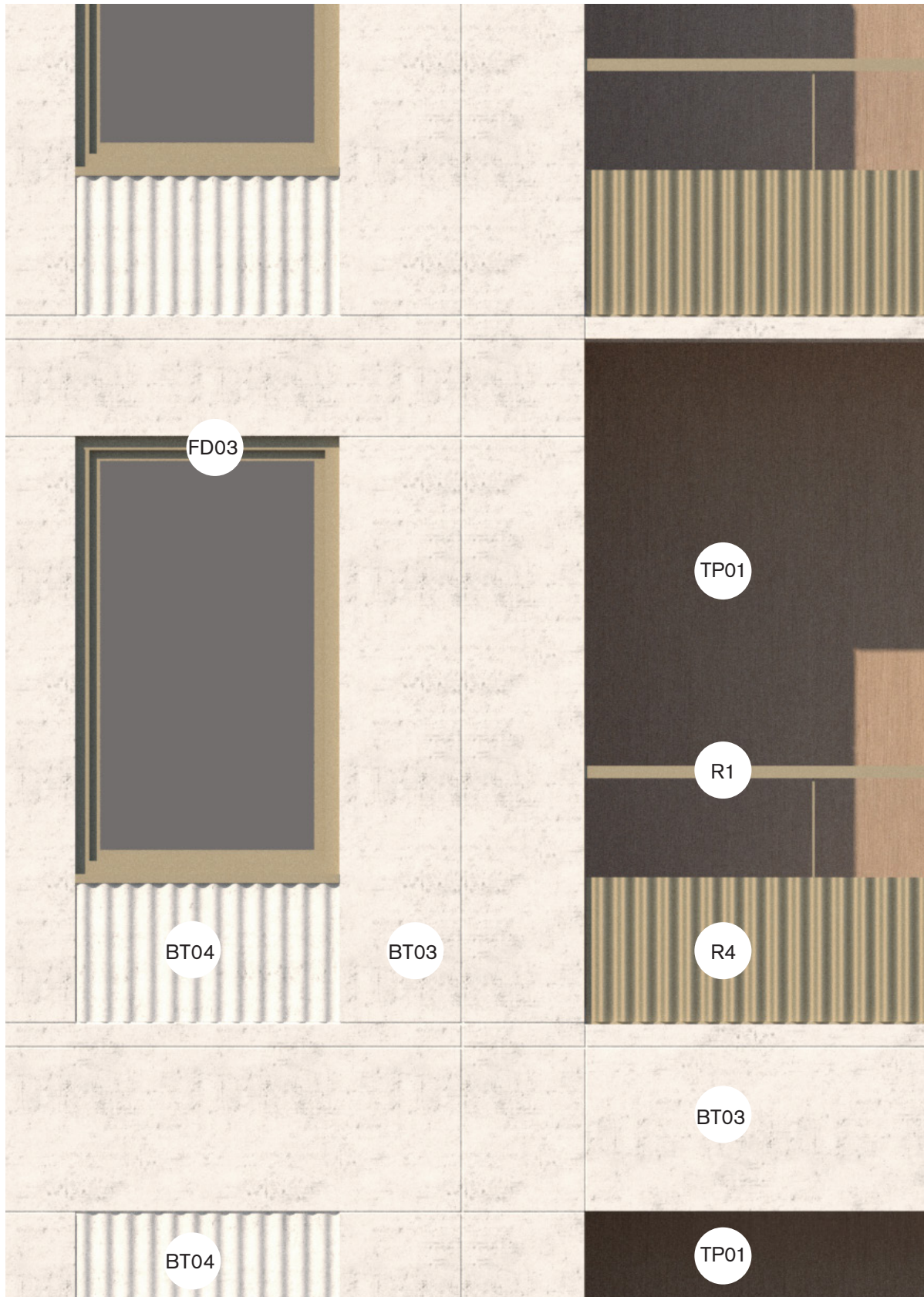
TH 4b



Detalj

## TH 4b

Detalj





# Kjellander Sjöberg

## Fasadmaterial Generellt

Fasaderna är uppbyggda av en kombination av tegel (ingjutet i våningshöga prefabelement i två olika tegelkulörer) och två olika kulörer av betongelementer. Skarvar döljs i de olika livförskjutningarna och tegelhorn är specialtillverkade så att man aldrig ser att teglet är ingjutet/tunnare än en vanlig tegelsten. Balkongräcken av glas har detaljer/fyllning av metall i olika kulörer som är kopplade till respektive fasadmaterial/kulör. Fönster, dörrar och balkongdörrar förekommer i två olika metallickulörer som kopplas till respektive fasadmaterial enligt nedan.

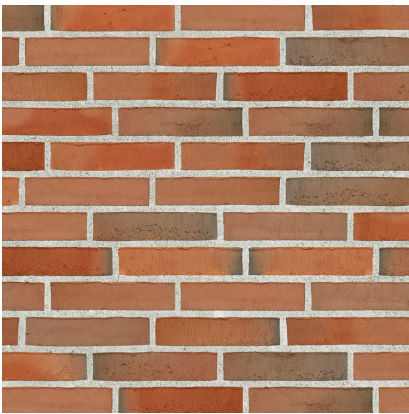
För att skapa en visuell variation varvas tegel- och betongvolymen inom kvarteret. Hörnen accentueras av tegelvolymerna och markerar torgbildningarna framför medan betongen knyter dem samman.

## Förklaringar Tegel

- Fasadprover i 1:1 skall tas fram för godkännande av A och beställare i god tid för att stämma av mönstermurning, betongmatriser, fogkulörer och fogutformning för respektive fasadtyp.
- Formtegel i hörn som inte rätvinkliga
- Elementfog sandat utförande och kulör lik övrig fog
- Murat i vilt förband
- Fogkulör enligt senare besked.
- Tryckt fog

### TG01

Tegel  
B221 Goodwood (Bruksspecialisten)



### TG02

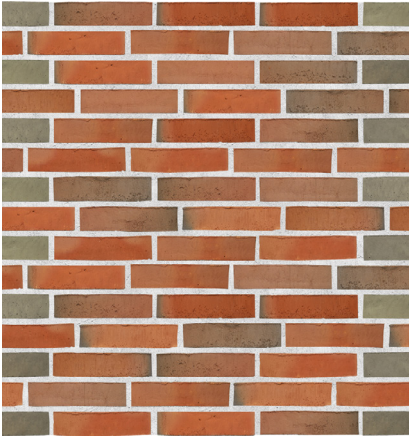
Tegel  
B709 Silver phantom classic (Bruksspecialisten)



# Kjellander Sjöberg

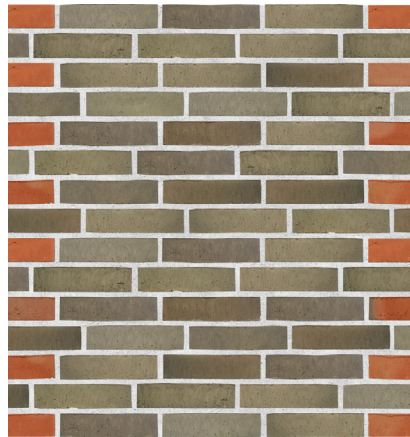
## TG03

Princip blandning med TG01 (cirka 95%)  
och TG02 (cirka 5%).



## TG04

Princip blandning med TG02 (cirka 95%)  
och TG01 (cirka 5%)



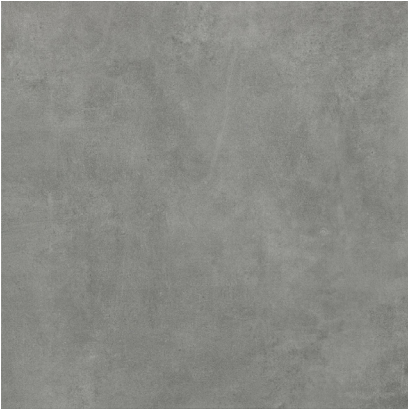
## S03



Sockel, slät pigmenterad  
betongelement, kulör lika fog

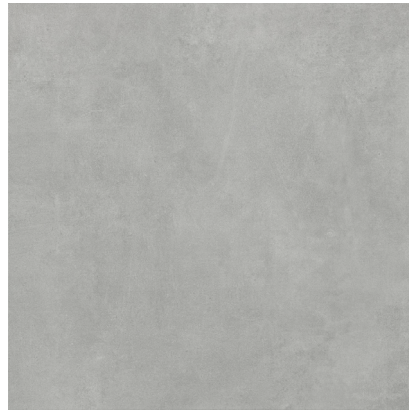
# Kjellander Sjöberg

## BT01



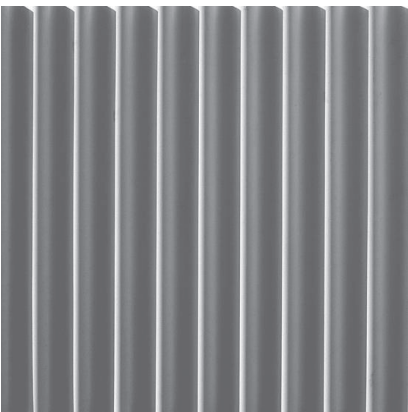
Betongelement, Slät pigmenterad  
Mörk grå, +14%

## BT03



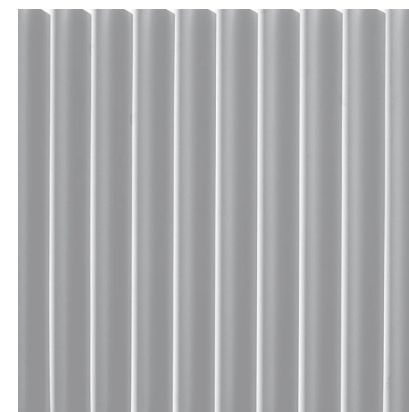
Betongelement, slät pigmenterad -14%  
ljusgrå

## BT02



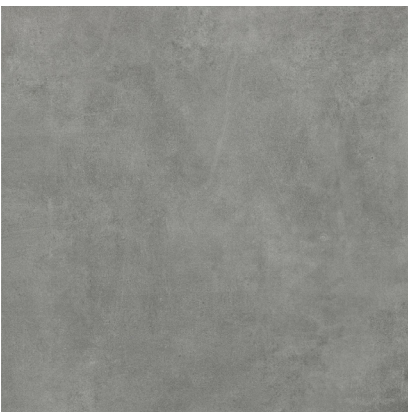
Matrisgjuten betong, Sinuskorrugerad  
typ RECKLI, slät pigmenterad +14%.  
Mörk grå

## BT04



Matrisgjuten betong, Sinuskorrugerad  
typ RECKLI, slät pigmenterad -14%.  
Ljusgrå

## S01



Sockel, Betongelement,  
Slät pigmenterad+14%  
Mörk grå

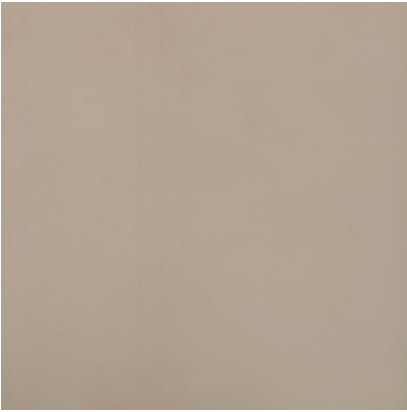
## S02



Sockel, Betongelement, slät  
pigmenterad -14% ljusgrå

# Kjellander Sjöberg

## MP01 & MP03



Metallparti, anodiserad aluminium  
metallic kulör, champagne / ljus guld

## MP02



Metallparti, anodiserad aluminium  
metallic kulör, koppar

## FD01 & FD03



Fönster, Trä/Alu, anodiserad aluminium  
metallic, kulör champagne / ljus guld

## FD02



Fönster, Trä/Alu, anodiserad aluminium  
metallic kulör, koppar

## P01 & P03



Plåtdetaljer, fönsterbleck. anodiserad  
aluminium metallic, kulör champagne /  
ljus guld

## P02



Plåtdetaljer, fönsterbleck. anodiserad  
aluminium metallic kulör, koppar

# Kjellander Sjöberg

**R1**



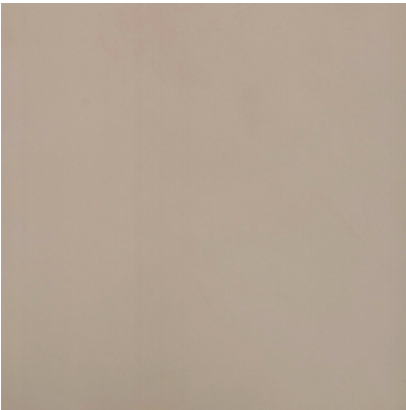
Balkongräcke med glas, anodiserad aluminium metallic kulör, champagne / ljus guld

**R2**



Balkongräcke med glas, anodiserad aluminium metallic kulör, koppar

**R3**



Balkong och franskt balkong pinnräcke, anodiserad aluminium metallic kulör, champagne / ljus guld

**R4**



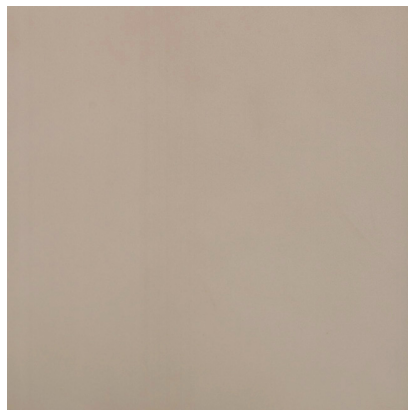
Balkongräcke korrugerad plåt

**YD01**



Ståldörr, IGP DURA Face  
581TA13383 A00

**GP01**



Garageport, IGP DURA Face  
581TA13383 A00

# Kjellander Sjöberg

**T01**



Sedumtak

**TP01**



Ljus plywood. Björk. Kvistfri.