



**NYA GATAN delområde 3 och 4,
NACKA KOMMUN
NYBYGGNAD AV FLERBOSTADSHUS**

**UTVÄNDIG MATERIAL- OCH
KULÖRBESKRIVNING**

BYGGLOVHANDLING

Antal sidor : 18

Sonark projektnummer : 1956

Linköping 2020.04.08

SONARK ARKITEKTKONTOR AB



.....
Eva-Carin Jagfeldt/Marie-Louise Greger Nelsson

	NYA GATAN delområde 3 och 4, NACKA KOMMUN NYBYGGNAD AV FLERBOSTADSHUS	Sidnummer 2(18)
		Handläggare MGN
BYGGLOVHANDLING	UTVÄNDIG MATERIAL- OCH KULÖRBESKRIVNING	Datum 20.04.20
		Senast rev.

BYGGDEL


MATERIAL / UTFÖRANDE

KULÖR

INNEHÅLLSFÖRTECKNING

FÖRKLARINGAR.....	3
BESKRIVNING DELOMRÅDE 3. FASAD MOT GATA OCH TORG.	4
BESKRIVNING DELOMRÅDE 3. FASAD MOT GÅRD, TRAPPHUS 1, 2 OCH 4.....	6
BESKRIVNING DELOMRÅDE 3. FASAD MOT GÅRD. TRAPPHUS 3.....	8
BESKRIVNING DELOMRÅDE 4, TRAPPHUS 5. FASAD MOT GATA.....	10
BESKRIVNING DELOMRÅDE 4, TRAPPHUS 5. FASAD MOT GÅRD.....	12
BESKRIVNING DELOMRÅDE 4, TRAPPHUS 6. FASAD MOT GATA OCH TORG.....	14
BESKRIVNING DELOMRÅDE 4, TRAPPHUS 6. FASAD MOT GÅRD.....	16
BILAGOR	18



	NYA GATAN delområde 3 och 4, NACKA KOMMUN NYBYGGNAD AV FLERBOSTADSHUS	Sidnummer 3(18)
		Handläggare MGN
BYGGLOVHANDLING	UTVÄNDIG MATERIAL- OCH KULÖRBESKRIVNING	Datum 20.04.20
		Senast rev.

BYGGDEL

MATERIAL / UTFÖRANDE

KULÖR

FÖRKLARINGAR

Allmänt: Denna utvändiga material- och kulörbeskrivning omfattar nybyggnad av flerbostadshus, Nya Gatan delområde 3 och 4, Nacka kommun.

Förkortningar:


"Bef."	Befintlig
"Nuv."	Nuvarande
"Dem."	Demonteras
"Återmont."	Återmonteras

BE	Byggentreprenör
UE	Underentreprenör
A	Arkitekt
K	Konstruktör
V	VVS-konsult
E	El-konsult

Kulörbeteckningar: Enligt NCS-systemet, Natural Color System, svensk kulörstandard.

Mått: Mått anges i millimeter



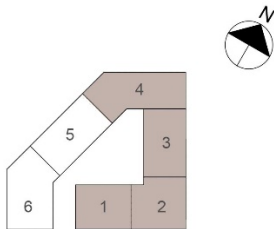
	NYA GATAN delområde 3 och 4, NACKA KOMMUN NYBYGGNAD AV FLERBOSTADSHUS	Sidnummer 4(18)
		Handläggare MGN
BYGGLOVHANDLING	UTVÄNDIG MATERIAL- OCH KULÖRBESKRIVNING	Datum 20.04.20
		Senast rev.

BYGGDEL

MATERIAL / UTFÖRANDE

KULÖR

BESKRIVNING delområde 3. Fasad mot gata och torg.



Socket

Keramisk platta i omfattning enl bilaga Fog	StoBrick Glazed sättning enligt A-detalj	335 och 315 varmvit ljusgrå
Keramisk platta i omfattning enl bilaga Fog	StoBrick Porous	670 rödbrun mörkgrå

Fasad

Fibercementskiva i omfattning enl bilaga	Equitone Linea	LT 90 varmvit
Fasadskiva i stenull i omfattning enl bilaga	Rockpanel	Natural, brun
Horisontella band i omfattning enl bilaga	Plåt alt skivmaterial	NCS S 7005-B20G mörkgrå
Skivmaterial ovan och under fönster i omfattning enl bilaga	Fibercementskiva alt rockpanel	NCS S 6005-B20G grå
Metallpartier entrépartier och fönster i sockelvåning	Brännlackerade aluminiumpartier	RAL 7011 Eisengrau (NCS S 7005-B30G)
Fönster	Träfönster med aluminiumklädd utsida Utsida - Brännlackerad aluminium Insida – Industriellt behandlad	RAL 7011 Eisengrau (NCS S 7005-B30G) NCS S 0500-N vit
Fönsteromfattning	Vid varmvit fasad Vid brun fasad, Rockpanel	Varmvitt skivmaterial Natural brun



	NYA GATAN delområde 3 och 4, NACKA KOMMUN NYBYGGNAD AV FLERBOSTADSHUS	Sidnummer 5(18)
		Handläggare MGN
BYGGLOVHANDLING	UTVÄNDIG MATERIAL- OCH KULÖRBESKRIVNING	Datum 20.04.20
		Senast rev.

BYGGDEL	MATERIAL / UTFÖRANDE	KULÖR
Fönsterbleck	Industriellt behandlad plåt, typ Plannja	mörkgrå (NCS S 7005-B20G)
Balkongplattor	Betong	naturella
Balkongräcke	Stål, industriellt behandlad	RAL 7011 Eisengrau (NCS S 7005-B20G)
Balkongfront med fibercementskiva i omfattning enl bilaga	Equitone Linea	LT 90 varmvit
Balkongfront med fasadskiva i stenull i omfattning enl bilaga	Rockpanel	Natural, brun
Överliggare till balkonger med fasadmaterial	Stål, industriellt behandlat	RAL 7011 Eisengrau (NCS S 7005-B20G)
Ståldörrar, portar	Fabriksbehandlade	NCS S 4000-N ljusgrå (RAL 7040 Fenstergrau)
Ev Galler och Ventiler	Lika intilliggande fasad	Lika intilliggande fasad
Hängrännor	Industriellt behandlad plåt	Aluzink
Stuprör	Industriellt behandlad plåt	Aluzink
Skärmtak	Vid trapphus 3, skärmtak Stomme, stål Fyllning	RAL 7011 Eisengrau Glas naturellt

Tak

Sedummatta	Underkonstruktion och avslutning enl tillverkaren	
Takskoning	Rostfri plåt	
Takfotsplåt	Aluzink	
Takhuvar	Industriellt behandlad stålplåt, typ Plannja	mörkgrå (NCS S 7005-B20G)
Takstegar, fästögglor etc.	Industriellt behandlad stålplåt	RAL 7011 Eisengrau (NCS S 7005-B20G)



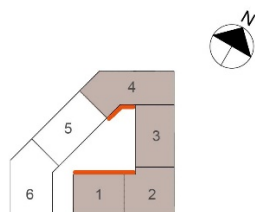
	NYA GATAN delområde 3 och 4, NACKA KOMMUN NYBYGGNAD AV FLERBOSTADSHUS	Sidnummer 6(18)
		Handläggare MGN
BYGGLOVHANDLING	UTVÄNDIG MATERIAL- OCH KULÖRBESKRIVNING	Datum 20.04.20
		Senast rev.

BYGGDEL

MATERIAL / UTFÖRANDE

KULÖR

BESKRIVNING Delområde 3. Fasad mot gård, trapphus 1, 2 och 4.



Sockel

Keramisk platta i omfattning enl bilaga Fog

Marazzi Mystone Quarzite, 300x600 mm

MZTU Platinum gråmelerad
mellangrå

Fasad

Puts

Kornstorlek ca 1,5 mm

Sto Lotusan 31436 ljusbeige
(NCS S 1502-Y50R)

Metallpartier
entrépartier och fönster
I sockelvåning

Brännlackerade aluminiumpartier

RAL 7011 Eisengrau
(NCS S 7005-B30G)

Fönster

Träfönster med aluminiumklädd utsida
Utsida - Brännlackerad aluminium
Insida – Industriellt behandlad

RAL 7011 Eisengrau
(NCS S 7005-B30G)
NCS S 0500-N vit

Fönsteromfattning

Puts, lika fasad

Fönsterbleck

Industriellt behandlad plåt, typ Plannja

mörkgrå
(NCS S 7005-B20G)

Balkongplattor

Betong

naturella

Balkongräcke

Stål, industriellt behandlad

RAL 7011 Eisengrau
(NCS S 7005-B20G)

Ev Galler och Ventiler

Lika intilliggande fasad

Lika intilliggande fasad

Hängrännor

Industriellt behandlad plåt

Aluzink

Stuprör

Industriellt behandlad plåt

Aluzink




	NYA GATAN delområde 3 och 4, NACKA KOMMUN NYBYGGNAD AV FLERBOSTADSHUS	Sidnummer 7(18)
		Handläggare MGN
BYGGLOVHANDLING	UTVÄNDIG MATERIAL- OCH KULÖRBESKRIVNING	Datum 20.04.20
		Senast rev.

BYGGDEL	MATERIAL / UTFÖRANDE	KULÖR
Skärmtak	Vid trapphus 3, skärmtak Stomme, stål Fyllning	RAL 7011 Eisengrau Glas naturellt

Tak

Sedummatta	Underkonstruktion och avslutning enl tillverkaren	
Takskoning	Rostfri plåt	
Takfotsplåt	Aluzink	
Takhuvar	Industriellt behandlad stålplåt, typ Plannja	mörkgrå (NCS S 7005-B20G)
Takstegar, fästöglor etc.	Industriellt behandlad stålplåt	RAL 7011 Eisengrau (NCS S 7005-B20G)



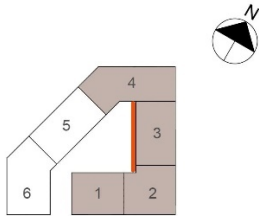
	NYA GATAN delområde 3 och 4, NACKA KOMMUN NYBYGGNAD AV FLERBOSTADSHUS	Sidnummer 8(18)
		Handläggare MGN
BYGGLOVHANDLING	UTVÄNDIG MATERIAL- OCH KULÖRBESKRIVNING	Datum 20.04.20
		Senast rev.

BYGGDEL

MATERIAL / UTFÖRANDE

KULÖR

BESKRIVNING Delområde 3. Fasad mot gård. Trapphus 3



Sockel

Keramisk platta i omfattning enl bilaga Fog

Marazzi Mystone P.DI Vals, 300x600 mm

MLCW Greige rett ljusgrå melerad ljusgrå

Fasad

Puts

Kornstorlek ca 1,5 mm

Sto Lotusan 31437 varmvit (NCS S 1002-Y50R)

Metallpartier entrépartier och fönster I sockelvåning

Brännlackerade aluminiumpartier

RAL 7011 Eisengrau (NCS S 7005-B30G)

Fönster

Träfönster med aluminiumklädd utsida Utsida - Brännlackerad aluminium

RAL 7011 Eisengrau (NCS S 7005-B30G)
NCS S 0500-N vit

Insida – Industriellt behandlad

Fönsteromfattning

Puts, lika fasad

Fönsterbleck

Industriellt behandlad plåt, typ Plannja

mörkgrå (NCS S 7005-B20G)

Balkongplattor

Betong

naturella

Balkongräcke

Stål, industriellt behandlad

RAL 7011 Eisengrau (NCS S 7005-B20G)

Ev Galler och Ventiler

Lika intilliggande fasad

Lika intilliggande fasad

Hängrännor

Industriellt behandlad plåt

Aluzink

Stuprör


Industriellt behandlad plåt

Aluzink

Skärmtak

Vid trapphus 3, skärmtak




	NYA GATAN delområde 3 och 4, NACKA KOMMUN NYBYGGNAD AV FLERBOSTADSHUS	Sidnummer 9(18)
		Handläggare MGN
BYGGLOVHANDLING	UTVÄNDIG MATERIAL- OCH KULÖRBESKRIVNING	Datum 20.04.20
		Senast rev.

BYGGDEL	MATERIAL / UTFÖRANDE	KULÖR
	Stomme, stål Fyllning	RAL 7011 Eisengrau Glas naturellt

Tak

Sedummatta	Underkonstruktion och avslutning enl tillverkaren	
Takskoning	Rostfri plåt	
Takfotsplåt	Aluzink	
Takhuvar	Industriellt behandlad stålplåt, typ Plannja	mörkgrå (NCS S 7005-B20G)
Takstegar, fästöglor etc.	Industriellt behandlad stålplåt	RAL 7011 Eisengrau (NCS S 7005-B20G)



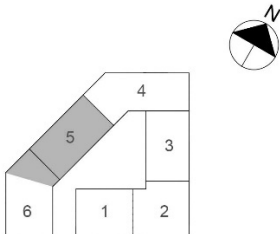
	NYA GATAN delområde 3 och 4, NACKA KOMMUN NYBYGGNAD AV FLERBOSTADSHUS	Sidnummer 10(18)
		Handläggare MGN
BYGGLOVHANDLING	UTVÄNDIG MATERIAL- OCH KULÖRBESKRIVNING	Datum 20.04.20
		Senast rev.

BYGGDEL

MATERIAL / UTFÖRANDE

KULÖR

BESKRIVNING delområde 4, trapphus 5. Fasad mot gata



Sockel

Sockelelement

naturellt grå

Fasad

Varmförzinkad plåt

Plåtskivor ca 3 mm monteras

naturell

Metallpartier
entrépartier och stora
fönster

Brännlackerade aluminiumpartier

RAL 7040 Fenstergrau
(NCS S 4005-B80G)

Fönster

Träfönster med aluminiumklädd utsida
Utsida - Brännlackerad aluminiumRAL 7040 Fenstergrau
(NCS S 4005-B80G)
NCS S 0500-N vit

Insida – Industriellt behandlad

Fönsteromfattning

Fasadmaterialet

Fönsterbleck

Industriellt behandlad plåt, typ Plannja

Aluzink

Balkongplattor

Betong

naturella

Balkongräcke

Överliggare i aluminium
Fyllning med laminerat säkerhetsglasnatureloxerad
klarglas ofärgat

Ev Galler och Ventiler

Lika intilliggande fasad

Lika intilliggande fasad

Hängrännor

Industriellt behandlad plåt

Aluzink

Stuprör


Industriellt behandlad plåt

Aluzink

Skärmtak

Vid trapphus 5, skärmtak



	NYA GATAN delområde 3 och 4, NACKA KOMMUN NYBYGGNAD AV FLERBOSTADSHUS	Sidnummer 11(18)
		Handläggare MGN
BYGGLOVHANDLING	UTVÄNDIG MATERIAL- OCH KULÖRBESKRIVNING	Datum 20.04.20
		Senast rev.

BYGGDEL	MATERIAL / UTFÖRANDE	KULÖR
	Stomme, stål Fyllning	RAL 7040 Fenstergrau Glas naturellt


Solskydd

Markisolette	Stomme och kåpa, aluminium	natureloxerad
Markisväv	Sandatex	79 grå

Tak

Bandtäckt plåt	Plannja ca 570 mm	Aluzink
Takkupor, bandtäckt plåt	Plannja ca 570 mm	Aluzink
Takfotsplåt	Plannja	Aluzink
Takhuvar	Industriellt behandlad stålplåt, typ Plannja	Aluzink
Takstegar, fästöglor etc.	Stålplåt	varmförzinkad



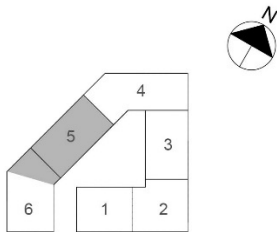
	NYA GATAN delområde 3 och 4, NACKA KOMMUN NYBYGGNAD AV FLERBOSTADSHUS	Sidnummer 12(18)
		Handläggare MGN
BYGGLOVHANDLING	UTVÄNDIG MATERIAL- OCH KULÖRBESKRIVNING	Datum 20.04.20
		Senast rev.

BYGGDEL

MATERIAL / UTFÖRANDE

KULÖR

BESKRIVNING delområde 4, trapphus 5. Fasad mot gård.



Socket

Keramisk platta i
omfattning enl bilaga
Fog

Marazzi Mystone P.DI Vals, 300x600 mm

MLCW Greige rett
ljusgrå melerad
ljusgrå

Fasad

Puts

Kornstorlek ca 1,5 mm

Sto Lotusan 31437 varmvit
(NCS S 1002-Y50R)

Metallpartier
entrépartier och stora
fönster

Brännlackerade aluminiumpartier

RAL 7040 Fenstergrau
(NCS S 4005-B80G)

Fönster

Träfönster med aluminiumklädd utsida
Utsida - Brännlackerad aluminium

RAL 7040 Fenstergrau
(NCS S 4005-B80G)
NCS S 0500-N vit

Insida – Industriellt behandlad

Fönsteromfattning

Puts lika fasad

Fönsterbleck

Industriellt behandlad plåt, typ Plannja

Aluzink

Balkongplattor

Betong

naturella

Balkongräcke

Stål, industriellt behandlad

RAL 7040 Fenstergrau
(NCS S 4005-B80G)

Ev Galler och Ventiler

Lika intilliggande fasad

Lika intilliggande fasad

Hängrännor

Industriellt behandlad plåt

Aluzink

Stuprör

Industriellt behandlad plåt

Aluzink



	NYA GATAN delområde 3 och 4, NACKA KOMMUN NYBYGGNAD AV FLERBOSTADSHUS	Sidnummer 13(18)
		Handläggare MGN
BYGGLOVHANDLING	UTVÄNDIG MATERIAL- OCH KULÖRBESKRIVNING	Datum 20.04.20
		Senast rev.

BYGGDEL	MATERIAL / UTFÖRANDE	KULÖR
Skärmtak	Vid trapphus 5, skärmtak Stomme, stål Fyllning	RAL 7040 Fenstergrau Glas naturellt
Tak		
Bandtäckt plåt	Plannja ca 570 mm	Aluzink
Takkupor, bandtäckt plåt	Plannja ca 570 mm	Aluzink
Takfotsplåt	Plannja	Aluzink
Takhuvar	Industriellt behandlad stålplåt, typ Plannja	Aluzink
Takstegar, fästöglor etc.	Stålplåt	varmförzinkad



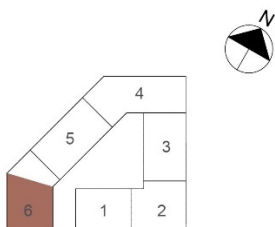
	NYA GATAN delområde 3 och 4, NACKA KOMMUN NYBYGGNAD AV FLERBOSTADSHUS	Sidnummer 14(18)
		Handläggare MGN
BYGGLOVHANDLING	UTVÄNDIG MATERIAL- OCH KULÖRBESKRIVNING	Datum 20.04.20
		Senast rev.

BYGGDEL

MATERIAL / UTFÖRANDE

KULÖR

BESKRIVNING delområde 4, trapphus 6. Fasad mot gata och torg.



Sockel

Sockelelement

naturellt grå

Fasad

Keramiska plattor

STO Keramisk platta med mönster som rostade stål
Ca 300x600 mm

Metal Copper Natural

Metallpartier
entrépartier och stora
fönster

Brännlackerade aluminiumpartier

RAL 8002 Signalbraun
(NCS S 6020-Y60R)

Fönster

Träfönster med aluminiumklädd utsida
Utsida - Brännlackerad aluminiumRAL 8002 Signalbraun
(NCS S 6020-Y60R)
NCS S 0500-N vit

Insida – Industriellt behandlad

Fyllning mellan fönster

Skivmaterial av industriellt behandlad plåt

NCS S 6020-Y60R rödbrun

Fönsteromfattning

Fasadmaterialet

Fönsterbleck

Industriellt behandlad plåt, typ Plannja

Mörkbrun (NCS S
8005-Y50R)

Balkongplattor

Betong

naturella

Balkongräcke


Överliggare i aluminium
Fyllning med laminerat säkerhetsglasnatureloxerad
klarglas ofärgat

Ev Galler och Ventiler

Lika intilliggande fasad

Lika intilliggande fasad



	NYA GATAN delområde 3 och 4, NACKA KOMMUN NYBYGGNAD AV FLERBOSTADSHUS	Sidnummer 15(18)
		Handläggare MGN
BYGGLOVHANDLING	UTVÄNDIG MATERIAL- OCH KULÖRBESKRIVNING	Datum 20.04.20
		Senast rev.

BYGGDEL	MATERIAL / UTFÖRANDE	KULÖR
Hängrännor	Industriellt behandlad plåt	Aluzink
Stuprör	Industriellt behandlad plåt	Mörkbrun


Solskydd

Markisolate	Stomme och kåpa, aluminium	mörkgrå
Markisväv	Sandatex	407-373 rödbrun

Tak

Bandtäckt plåt	Plannja ca 570 mm	Aluzink
Takkupor, bandtäckt plåt	Plannja ca 570 mm	Aluzink
Takfotsplåt	Plannja	Aluzink
Takhuvar	Industriellt behandlad stålplåt, typ Plannja	Aluzink
Takstegar, fästöglor etc.	Stålplåt	varmförzinkad



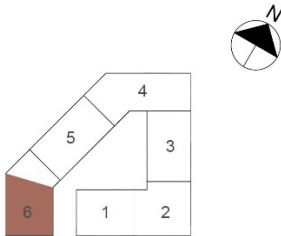
	NYA GATAN delområde 3 och 4, NACKA KOMMUN NYBYGGNAD AV FLERBOSTADSHUS	Sidnummer 16(18)
		Handläggare MGN
BYGGLOVHANDLING	UTVÄNDIG MATERIAL- OCH KULÖRBESKRIVNING	Datum 20.04.20
		Senast rev.

BYGGDEL

MATERIAL / UTFÖRANDE

KULÖR

BESKRIVNING delområde 4, trapphus 6. Fasad mot gård.



Sockel

Keramisk platta i
omfattning enl bilaga
Fog

Marazzi Mystone Quarzite, 300x600 mm

MZTU Platinum gråmelerad
mellanrå

Fasad

Puts

Kornstorlek ca 1,5 mm

Sto Lotusan 31436 ljusbeige
(NCS S 1502-Y50R)

Metallpartier
entrépartier och stora
fönster

Brännlackerade aluminiumpartier

RAL 8002 Signalbraun
(NCS S 6020-Y60R)

Fönster

Träfönster med aluminiumklädd utsida
Utsida - Brännlackerad aluminiumRAL 8002 Signalbraun
(NCS S 6020-Y60R)
NCS S 0500-N vit

Insida – Industriellt behandlad

Fönsteromfattning

Puts lika fasad

Fönsterbleck

Industriellt behandlad plåt, typ Plannja

Mörkbrun (NCS S
8005-Y50R)

Balkongplattor

Betong

naturella

Balkongräcke

Stål, industriellt behandlad

RAL 8002 Signalbraun
(NCS S 6020-Y60R)

Ev Galler och Ventiler

Lika intilliggande fasad

Lika intilliggande fasad

Hängrännor

Industriellt behandlad plåt


Aluzink

Stuprör

Industriellt behandlad plåt

Aluzink



	NYA GATAN delområde 3 och 4, NACKA KOMMUN NYBYGGNAD AV FLERBOSTADSHUS	Sidnummer 17(18)
		Handläggare MGN
BYGGLOVHANDLING	UTVÄNDIG MATERIAL- OCH KULÖRBESKRIVNING	Datum 20.04.20
		Senast rev.
BYGGDEL	MATERIAL / UTFÖRANDE	KULÖR

Tak

Bandtäckt plåt	Plannja ca 570 mm	Aluzink
Takkupor, bandtäckt plåt	Plannja ca 570 mm	Aluzink
Takfotsplåt	Plannja	Aluzink
Takhuvar	Industriellt behandlad stålplåt, typ Plannja	Aluzink
Takstegar, fästöglor etc.	Stålplåt	varmförzinkad



	NYA GATAN delområde 3 och 4, NACKA KOMMUN NYBYGGNAD AV FLERBOSTADSHUS	Sidnummer 18(18)
		Handläggare MGN
BYGGLOVHANDLING	UTVÄNDIG MATERIAL- OCH KULÖRBESKRIVNING	Datum 20.04.20
		Senast rev.

BYGGDEL

MATERIAL / UTFÖRANDE

KULÖR

BILAGOR

BILAGA TILL UTVÄNDIG MATERIAL- OCH KULÖRBESKRIVNING

Sidor 9

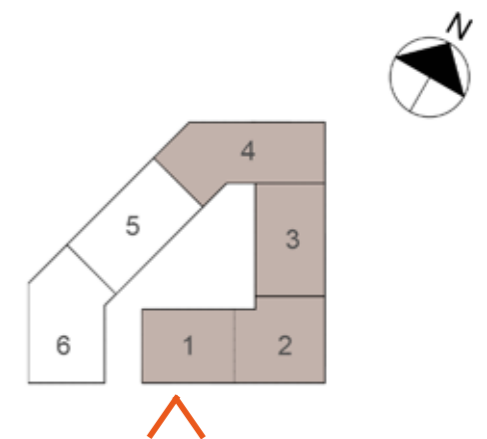
UTVÄNDIGA MATERIAL

Sidor 4





FASAD MOT SYDOST, SKALA 1:200 (A3)

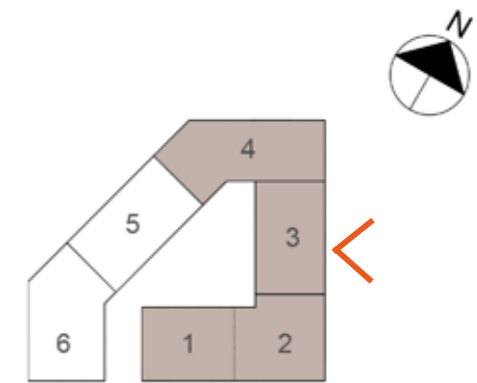




- 1** Fibercementskiva Equitone Linea LT90 varmvit
- 2** Fasadskiva Rockpanel natural brun
- 3** StoBrick Glazed, 335 och 315 varmvit
- 4** StoBrick Porous 670 röd-brun
- 5** Fasadskiva NCS S 6005-B20G mörkgrå
- 6** Horisontella band på fasad NCS S 7005-B20G mörkgrå

skala 1:200
10 m
5
0

FASAD MOT NORDOST, SKALA 1:200 (A3)





FASAD MOT NORDVÄST, SKALA 1:200 (A3)

1 Fibercementskiva Equitone Linea LT90 varmvit

2 Fasadskiva Rockpanel natural brun

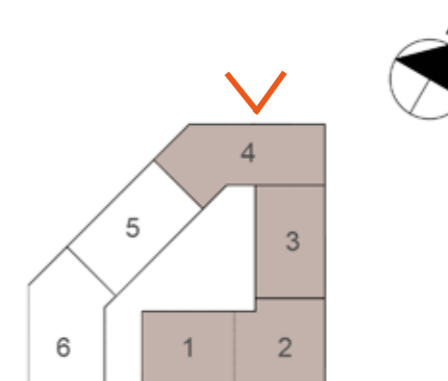
3 StoBrick Glazed, 335 och 315 varmvit

4 StoBrick Porous 670 rödbrun

5 Fasadskiva NCS S 6005-B20G mörkgrå

6 Horisontella band på fasad NCS S 7005-B20G mörkgrå

skala 1:200
10 m
5
0

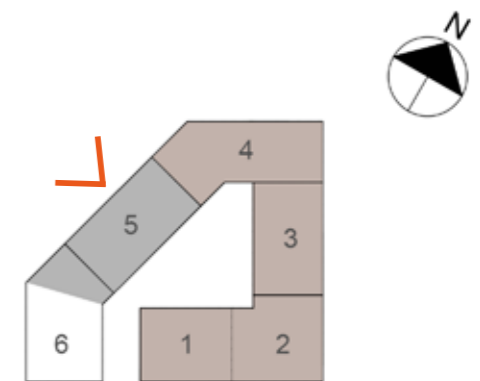




FASAD MOT VÄSTER, SKALA 1:200 (A3)

- 1** Fibercementskiva Equitone Linea LT90 varmvit
- 2** Fasadskiva Rockpanel natural brun
- 3** StoBrick Glazed, 335 och 315 varmvit
- 4** StoBrick Porous 670 rödbrun
- 5** Fasadskiva NCS S 6005-B20G mörkgrå
- 6** Horisontella band på fasad NCS S 7005-B20G mörkgrå
- 7** Varmförzinkade plåtskivor

skala 1:200
10 m
5
0





FASAD MOT SYDVÄST, SKALA 1:200 (A3)

BILAGA TILL UTVÄNDIG MATERIAL- OCH KULÖRBESKRIVNING
 NYA GATAN, DELOMRÅDE 3 OCH 4, NACKA KOMMUN

1 Fibercementskiva Equitone
 Linea LT90 varmvit

2 Fasadskiva Rockpanel
 natural brun

3 StoBrick Glazed, 335 och
 315 varmvit

4 StoBrick Porous 670 röd-
 brun

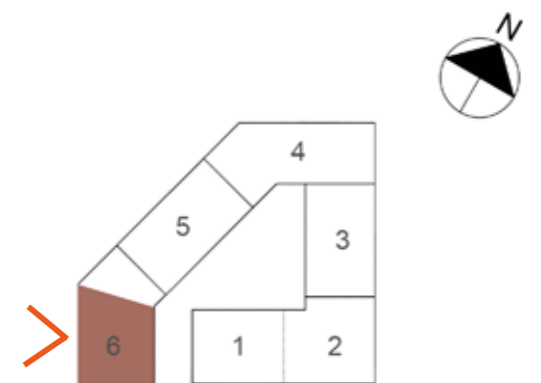
5 Fasadskiva NCS S 6005-
 B20G mörkgrå

6 Horisontella band på fasad
 NCS S 7005-B20G mörkgrå

7 Varmförsinkade plåtskivor

8 Keramisk platta, STO Metal
 Copper natural

skala 1:200
 0 5 10 m



Arb.nr.1956 20.04.20 / MLGN, DP, MH



GÅRDSFASAD MOT NORDVÄST, SKALA 1:200 (A3)

BILAGA TILL UTVÄNDIG MATERIAL- OCH KULÖRBESKRIVNING
 NYA GATAN, DELOMRÅDE 3 OCH 4, NACKA KOMMUN

1 Fibercementskiva Equitone
 Linea LT90 varmvit

2 Fasadskiva Rockpanel
 natural brun

3 StoBrick Glazed, 335 och
 315 varmvit

4 StoBrick Porous 670 röd-
 brun

5 Fasadskiva NCS S 6005-
 B20G mörkgrå

6 Horisontella band på fasad
 NCS S 7005-B20G mörkgrå

7 Varmförzinkade plåtskivor

8 Keramisk platta, STO Metal
 Copper natural

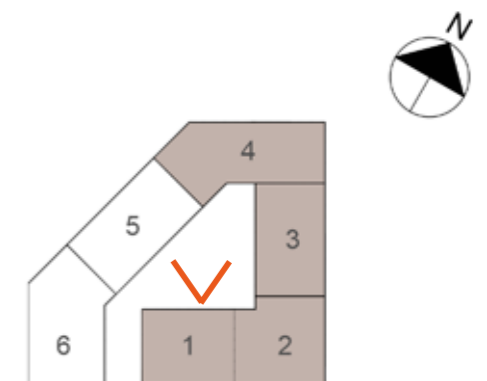
10 Puts STO Lotusan 31437
 varmvit

11 Sockel Marazzi Mystone,
 Greige Rett

12 Puts STO Lotusan, 31436
 ljusbeige

13 Sockel Marazzi Mystone,
 Platinum

skala 1:200
 10 m
 5
 0





GÅRDSFASAD MOT SYDVÄST, SKALA 1:200 (A3)

1 Fibercementskiva Equitone Linea LT90 varmvit

2 Fasadskiva Rockpanel natural brun

3 StoBrick Glazed, 335 och 315 varmvit

4 StoBrick Porous 670 rödbrun

5 Fasadskiva NCS S 6005-B20G mörkgrå

6 Horisontella band på fasad NCS S 7005-B20G mörkgrå

7 Varmförzinkade plåtskivor

8 Keramisk platta, STO Metal Copper natural

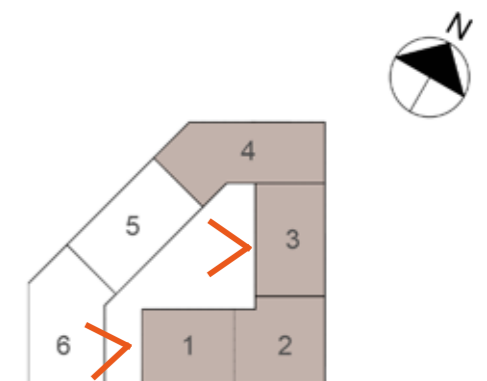
10 Puts STO Lotusan 31437 varmvit

11 Sockel Marazzi Mystone, Greige Rett

12 Puts STO Lotusan, 31436 ljusbeige

13 Sockel Marazzi Mystone, Platinum

skala 1:200
10 m
5
0





GÅRDSFASAD MOT ÖSTER, SKALA 1:200 (A3)

1 Fibercementskiva Equitone Linea LT90 varmvit

2 Fasadskiva Rockpanel natural brun

3 StoBrick Glazed, 335 och 315 varmvit

4 StoBrick Porous 670 rödbrun

5 Fasadskiva NCS S 6005-B20G mörkgrå

6 Horisontella band på fasad NCS S 7005-B20G mörkgrå

7 Varmförzinkade plåtskivor

8 Keramisk platta, STO Metal Copper natural

10 Puts STO Lotusan 31437 varmvit

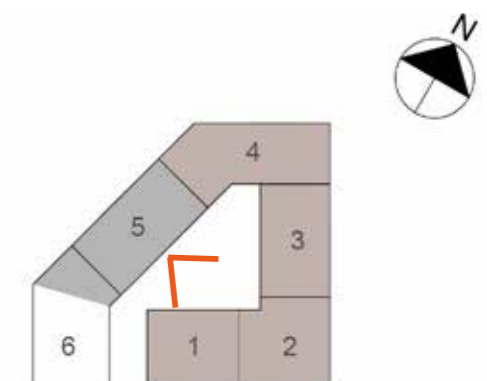
11 Sockel Marazzi Mystone, Greige Rett

12 Puts STO Lotusan, 31436 ljusbeige

13 Sockel Marazzi Mystone, Platinum

14 Puts STO Lotusan, 37203 grå

skala 1:200
0 5 10 m





GARDSFASAD MOT NORDOST SKALA 1:200 (A3)

1 Fibercementskiva Equitone Linea LT90 varmvit

2 Fasadskiva Rockpanel natural brun

3 StoBrick Glazed, 335 och 315 varmvit

4 StoBrick Porous 670 rödbrun

5 Fasadskiva NCS S 6005-B20G mörkgrå

6 Horisontella band på fasad NCS S 7005-B20G mörkgrå

7 Varmförzinkade plåtskivor

8 Keramisk platta, STO Metal Copper natural

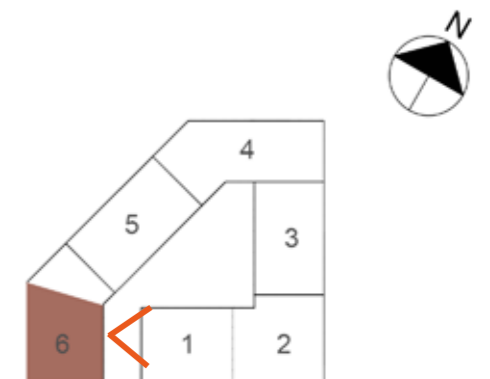
10 Puts STO Lotusan 31437 varmvit

11 Sockel Marazzi Mystone, Greige Rett

12 Puts STO Lotusan, 31436 ljusbeige

13 Sockel Marazzi Mystone, Platinum

skala 1:200
10 m
5
0



Tak



Taktäckning, takfotsplåt i mellangrätt (NCS S 3502-Y)



Taktäckning förslagsvis Veg Tech Sedummat-
ta.

Fasad



Fasad vit del, Equitone Linnea LT 90 varmvit. Skivan monteras med stående riktning och inga markerade skarvar mellan skivor.
Fasad brun del: Skivmaterial i kopparkulör exempelvis Rockpanel natural kopparbrun. Skivan kapas i 600 mm och monteras liggande i fallande längder. Längderna monteras med halvsluten horisontell infästning.
Våningshöga burspråk som är fritt placerade: På vit fasad monteras brunt skivmaterial och på brun fasad monteras vitt skivmaterial Equitone Linnea LT90.
Indragen fasad vid balkonger byter också skivmaterial som burspråk.



Horisontella band på fasad. Plåt typ Plannja mörkgrå (NCS S 7005-B20G) alt mörkgrått skivmaterial



Fönster, entrépartier och balkongräcken RAL 7011 (NCS S 7005-G20Y) mörkgrå
Skivmaterial ovan och under fönster något ljusare kulör än fönster. NCS S 6005-B20G.

Sockelvåning



Keramiska plattor med tegelutseende på betongsockel. Stående riktning på avlånga plattor i mönster enligt ovan.
Varmvit sockel, StoBrick Glazed 315 och 335 blandas.

Brun sockel, liggande riktning på keramiska plattor.
StoBrick Porius 670 brunröd.



670



Balkongräcke i smide.
Vid förhöjd sockelvåning utförs balkongfronter i samma material som fasad med överliggare i smide.

Takavvattning i aluzink.



Tak



Taktäckning, takfotsplåt i mellangrätt (NCS S 3502-Y)



Taktäckning förslagsvis Veg Tech Sedummat-
ta.

Fasad



Fasader in mot gården utföres med puts, kornstorlek ca 1,5 mm.
Två ljusa kulörer Sto Lotusan 31437 (ca NCS S 1002-Y50R) och Sto Lotusan 31436 (ca NCS S 1502-Y50R).
Kulör bytes vid fasadvinkling.



Fönster, entrépartier och bal-
kongräcken RAL 7011 (NCS S
7005-G20Y) mörkgrå



Förslag till skivmaterial i bal-
kongskärmar.
Två olika gröna nyanser som
vaieras mellan balkongerna.
Plockar upp gårdens grönska
och balkongernas grönska.

Sockelvåning



Keramiska plattor på
betongsockel. Ståen-
de riktning på avlånga
plattor.
Marazzi Mystone
Quartze platinum och
Marazzi Mystone P Di
Valz Gregie rett



Takavvattning i aluzink.

Tak

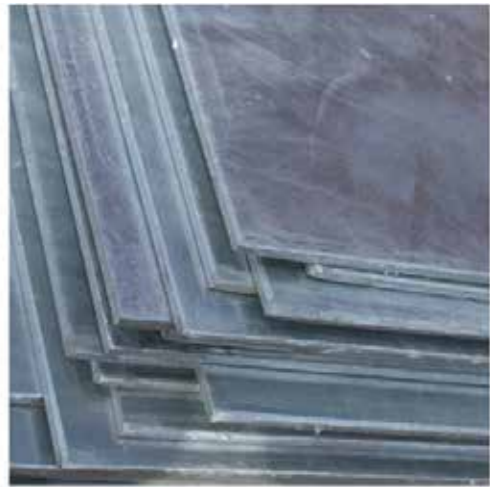


Taktäckning bandtäckning med Aluzink. Takkupor har samma material.

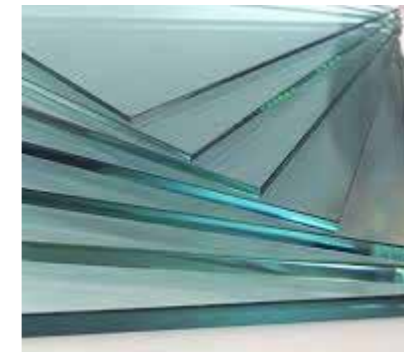


Takavvattning i aluzink.

Fasad



Fasad mot gatan kläs med varmförzinkade stålplattor ca 3 mm tjocka. Indelning av plattor lika bild till höger.



Balkongutformning helt i laminerat säkerhetsglas, klarglas. Inga vertikala stommar och nätt överligger i natureloxerad aluminium. Fabrikat Arqdesign Vision eller likvärdigt.

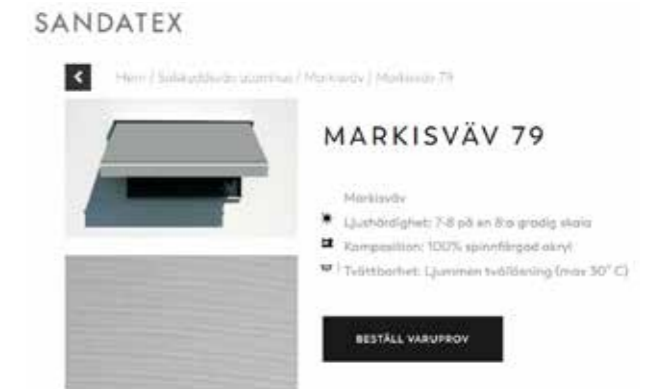
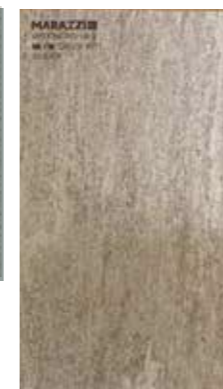


Fönster och entrépartier i RAL 7040 (NCS S 4005-R80B) ljusgrå. Entrédörrar förses med smäckert karm i en mörkare grå nyans för tillgängligheten.



Fasader in mot gården utföres med puts, kornstorlek ca 1,5 mm. Sto Lotusan 31437 (ca NCS S 1002-Y50R) varmvit. Mellan fönster i trapphus Sto Lotusan 37203 grå

Keramiska plattor på betongsockel. Stående riktning på avlånga plattor. Marazzi Mystone P Di Valz Gregie rett



Förslag till markisväv. Huset har en monokrom färgskala, så förslagsvis en ljusgrå väv på markis.



Tak



Taktäckning bandtäckning med Aluzink. Takkupor har samma material.

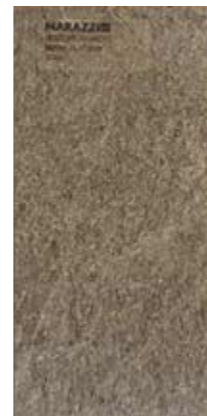
Fasad



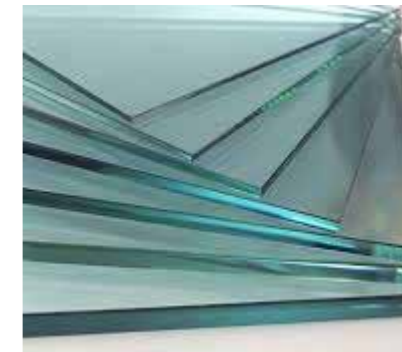
Fasad mot gatan kläs med keramiska plattor lagda i klink alt med horisontell riktning. Plattona skall vara i en rödbrun kulör med ett varierat utseende. STO Metal Copper Natural, 300x600 mm



Stuprör i tegelrött



Balkongutformning helt i laminerat säkerhetsglas, helt genomskinligt. Inga vertikala sommar och nätt överliggare i natureloxerad aluminium. Fabrikat Arqdesign Vision eller likvärdigt.



Fönster och entrépartier i RAL 8002 (NCS S 6020-Y60R) rödbrun
Fyllningar mellan fönster i skaivmaterial alternativt industriellt behandlad stålplåt.



Fasader in mot gården utföres med puts, kornstorlek ca 1,5 mm. Sto Lotusan 31436 (ca NCS S 1502-Y50R) ljusbeige.

Keramiska plattor på betongsockel. Stående riktning på avlånga plattor. Marazzi Mystone Quartzie platinum.



Förslag till markisväv. Huset har en monokrom färgskala, så förslagsvis en roströd väv med horisontell mönster på markis.