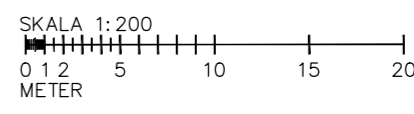


FÖRKLARINGAR

- Fastighetsgräns
- Fasadliv byggnad
- Entrémarkering byggnad
- Brunn
- Projekterad markhöjd
- Nivå färdig golvhöjd
- Befintlig höjd som bibehålles
- Befintlig höjd som utgår
- Nivåkurva, befintlig
- Taköverhäng, byggnadsdel över mark
- Slänt
- Slänt med osäkra gränser och lutning
- Bergsskäring
- Stenmjölsyta/grusyta
- Betongplattor
- Planteringsyta
- Gräsyta
- Naturmark
- Asfalt
- Cykelparkering. Tot 48st
- Marklutning
- Nytt träd
- Befintligt träd som sparas, inmätt
- Befintligt Tall som sparas, inmätt
- Befintligt Ek som sparas, inmätt
- Utrustning möbler
- Mur med murkröns höjd och staket vid höjd över 50cm från mark.
- Handikapplats. Tot 4st
- Trärappa i slänt med handledare. Första och sista steg kontrastmarkerat
- Lågpunktlinje för dagvatten (dikesanvisning)
- Pollarmatur
- Stolparmatur
- Postbox
- Laddningsstolpe
- Avfallskärl
- Dagvattenmagasin
- Synligt berg
- Nytt Förråd 1.6m2
- Nytt Förråd 2m2
- El- och fiberskåp
- Sektionsmarkeringar



FÖRESKRIFTER

Höjdsystem: RH 2000
 Koordinatsystem: SWEREF 991800

Vid fyllning på befintliga träds rötter eller stam ska betongrör och kokosnåtsmattor användas för att skydda trädet mot ökat jordtryck. Gör i samråd med Landskapsarkitekt.

HÄNVISNINGAR

Totalt 12st parkeringsplatser
 LOD. Dagvatten från mark och tak fångas upp i lågpunkter och infiltrerar. Överskottsvatten till dagvattenmagasin/stenkista under mark.
 Se HF för alla tillhörande ritningar

A	REV PM1	200929	MJO
BET	ÄNDRINGEN AVSER	DATUM	SIGN
BYGGLOVHANDLING			
KUMMELNÄS			
1:234			
a-sidan			
arkitektkontor			
UPPDRAG NR 20-023		RITAD AV MJ	
DATUM 2020-07-01		ANSVARIG M.JOHANSSON	
NYBYGGNAD FLERBOSTADSHUS MARKPLANERINGSRITNING Kummelnäs 1:234		HANDLÄGGARE M.JOHANSSON	
SKALA A1= 1:200 A3= 1:400	NUMMER L-31-1-01	BET A	

FÖRKLARINGAR

- — — Fastighetsgräns
- — — Fasadliv byggnad
- — — Entrémarkering byggnad
- FG+00.00 Nivå färdig golvhöjd
- x 15.9 Befintlig höjd
- X Nivåkurva, befintlig

- F1, Nytt förråd 1.6m2
- F2, Nytt förråd 2m2

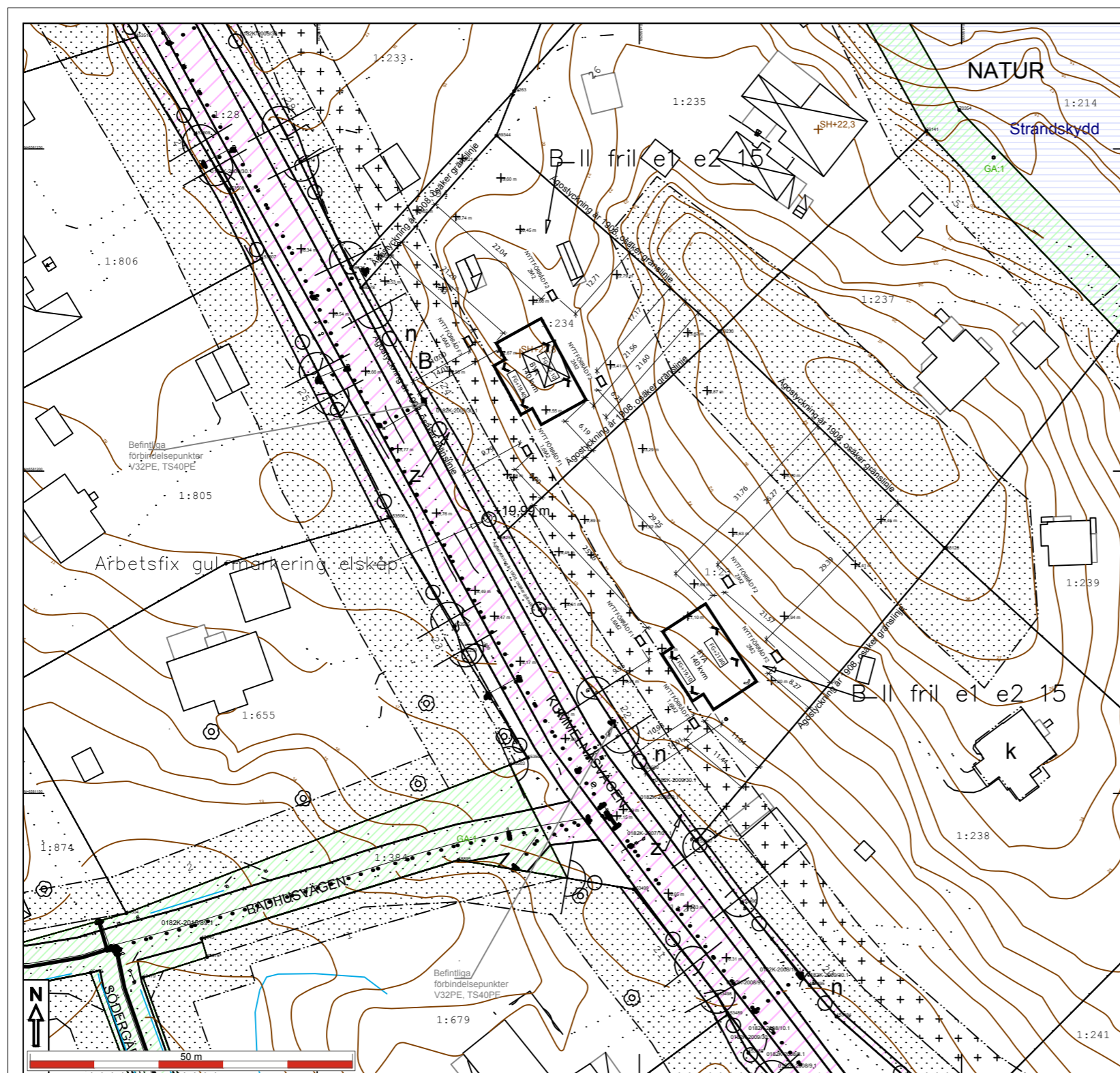
4.65 Mått till fastighetsgräns/mått byggnad

FÖRESKRIFTER

Höjdsystem: RH 2000
Koordinatsystem: SWEREF 991800

HÄNVISNINGAR

Se HF för alla tillhörande ritningar



NACKA KOMMUN
Lantmäteriet

Kummelnäs 1:234 och 1:236
Typ av karta: Karta A: Nybyggnadskarta
Adress: Kummelnäsvägen 22 - 24
Rändenummer: 200228-Nybyggnadskarta-FX49

Kartan upprättad: 2020-03-16
Av: Mikael Waldemar
Granskad av: SF
Mitt av: KE

Nacka Vatten och Avfall AB:s uppgifter:
Dagvatten och dränvatten skall avledas genom lokalt omhändertagande, LOD inom fastigheterna.
Befintliga förbindelsepunkter för LTA-ledningar är redovisade.
LTA-ledningar är grunt förlagda i isoleråda med värmekabel.
Fodras ytterligare uppgifter på VA-ledningsnätet var vänlig kontakta anslutning@nvva.se, tel. 08-718 80 00.

Nacka Vatten och Avfall AB
2020-03-19, M.Parkebom

Samfälligheter/Gemensamhetsanläggningar inskrivna i Lantmäteriets fastighetsregister:
Kummelnäs 1:234 samt 1:236:
Kummelnäs GA:1, Kummelnäs S:1, Kummelnäs S:2
Kummelnäs S:4, Kummelnäs S:5, Skarpnäs S:2

Rättigheter inskrivna i Lantmäteriets fastighetsregister (OBS: Det kan finnas rättigheter som inte är inritade i kartan samt som ligger utanför området)
Kummelnäs 1:234 och 1:236:
FRM-akt Rättighetstyp Status Ändamål
0182K-2009/30.1 Officiälservitut Levande Släkt

Arbetsfix: gul markering elskap +19,99 m
Markhöjder är karterade från laserskannad flygfoto gjord år 2016 och har noggrannhet i höjden: 5 cm på hårdgjorda ytor och 10 cm på övriga ytor. Noggrannhet i plan: 15 cm.

Nivåkurvorna är ingen exakt redovisning av höjden och bör inte användas vid detaljprojektering

Markdetaljer såsom murar etc är karterade från flygfoto och kan inte användas för detaljplanering.

Vid schaktning och andra markarbeten hänvisas till ledningskollen.se
Gränspunktskoordinater enl. Lantmäteriets registerkarta

- PLANBESTÄMMELSER**
Användningsgräns
Egenskapsgräns
- VA-UPPGIFTER**
Vattenledning
Spelvägledning
Tryckledning, spill
Dagvattenledning
Ledning ur drän
- ⊗ Arbetsfix
 - ⊕ Forminne
 - ⊗ Barträd
 - ⊕ Lovträd
 - ⊗ Trappa
 - ⊕ Gränspunkt
 - ⊕ Markhöjd
 - SH Sockelhöjd
 - FG Höjd Färdigt Golv

Gränspunkter
om = omarkerad
rm = rör i mark
db = dubbe i sten
db = dubbe i berg
rb = rör i berg
rs = rör i grävning
st = stötskåpa
st = spår i stötskåpa

Gällande planer
Plantyp, plannamn, aktibeteckning, logaraffatsdatum
Detaljplan, DP 460, 0182K-2009/7, 2009-12-18
Detaljplan, DP 560, 0182K-2014/77, 2014-07-22

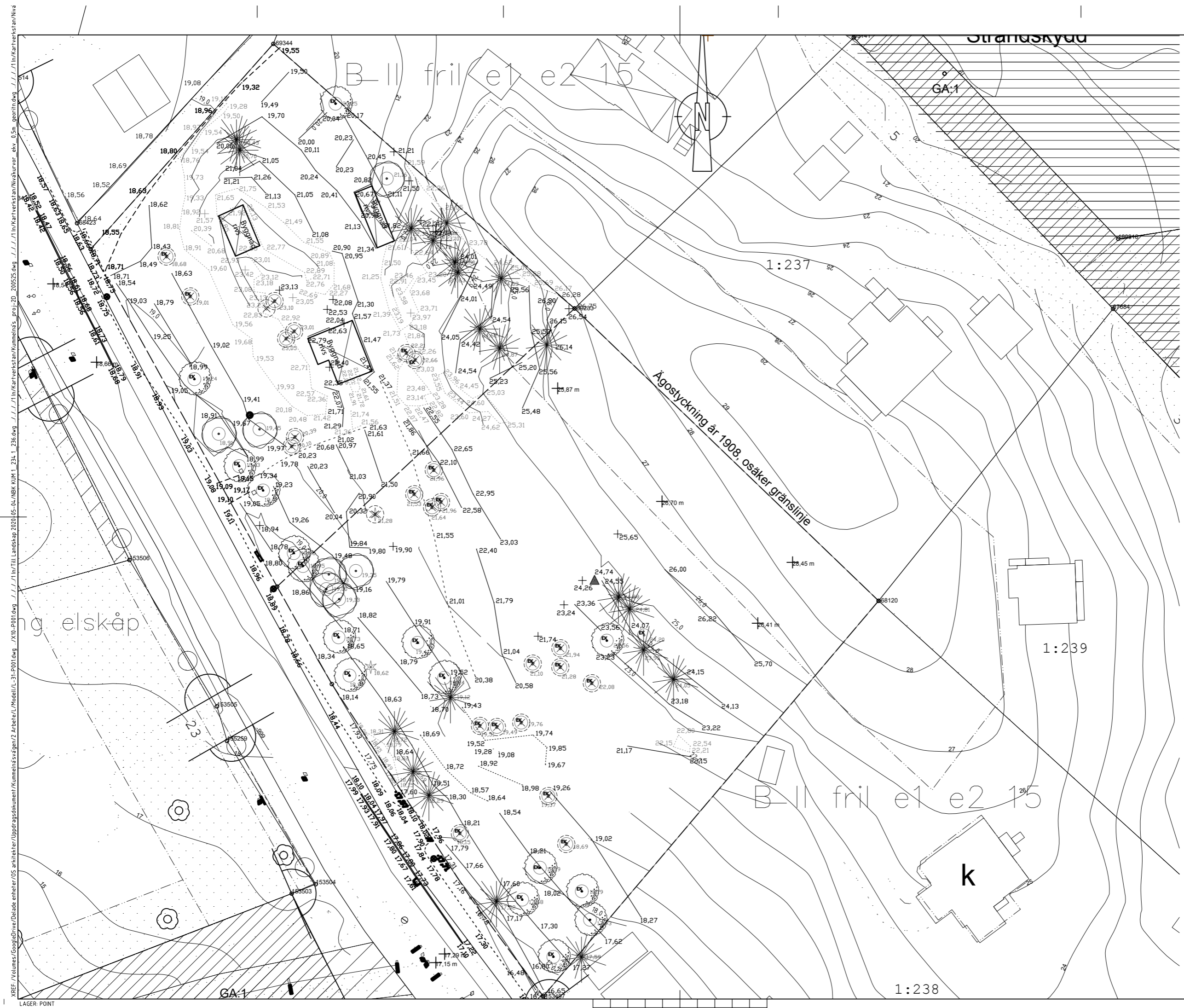
Planbestämmelser ritas enbart in på aktuell fastighet.
Stämmer fastigheten med gällande EJ fastighetsplan eller tomtrörelse?
Fastighetens areal, Lantmäteriets fastighetereg.1770 resp 2747m2
Byggnadsmätarbostadshus/Parhus

Skala i A2: 400

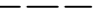







A	REV PM1	200929	MJO
BET	ÄNDRINGEN AVSER	DATUM	SIGN
BYGGLOVHANDLING			
KUMMELNÄS			
1:234			

a-sidan arkitektkontor		TEL 018-640590 FAX 023-71180 ERSTAGATAN 29 116 36 STOCKHOLM
UPPDRAG NR 20-023	RITAD AV MJ	HANDLAGGARE M.JOHANSSON
DATUM 2020-07-01	ANSVARIG M.JOHANSSON	
NYBYGGNAD FLERBOSTADSHUS SITUATIONSPLAN Kummelnäs 1:234		
SKALA A1= 1:400 A3= 1:800	NUMMER L-31-1-03	BET A



FÖRKLARINGAR

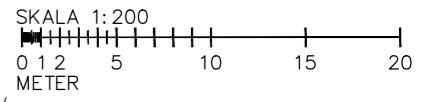
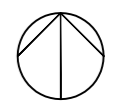
-  Fastighetsgräns
-  Befintligt träd som sparas, inmätt
-  Befintligt Tall som sparas, inmätt
-  Befintligt Ek som sparas, inmätt
-  Befintligt träd som rivs
-  Byggnad som rivs

FÖRESKRIFTER

Höjdsystem: RH 2000
Koordinatsystem: SWEREF 991800

HÄNVISNINGAR

Totalt 14st parkeringsplatser
LOD. Dagvatten från mark och takfångas upp i
lägpunkter och infiltrerar. Överskottsvatten till
dagvattenmagasin/stenkista under mark.
Se HF för alla tillhörande ritningar

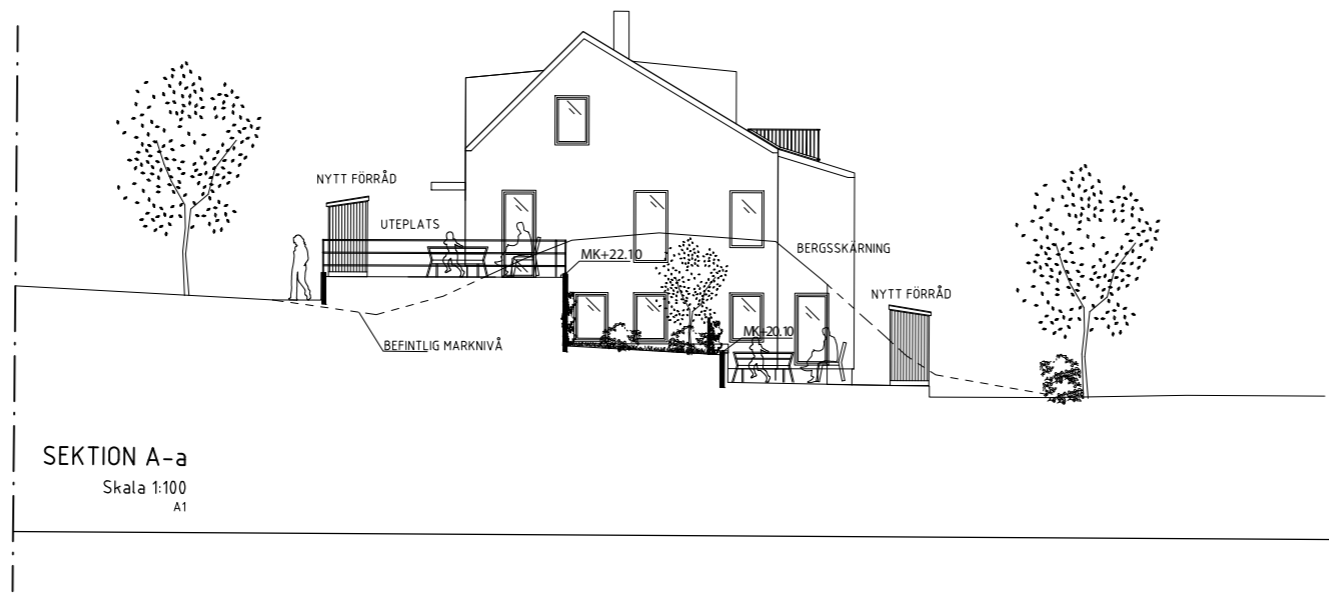


BET	ANT	ÄNDRINGEN	AVSER	DATUM	SIGN
BYGGLOVHANDLING					
KUMMELNÄS					
1:234					
a-sidan					
arkitektkontor					
TEL 018-640590 FAX 023-71180 ERSTAGATAN 29 116 36 STOCKHOLM					
UPPDRAG NR	20-023	RITAD AV	MJ	HANDLAGGARE	M.JOHANSSON
DATUM	2020-07-01	ANSVARIG	M.JOHANSSON		
NYBYGGNAD FLERBOSTADSHUS					
Rivningsritning					
Kummelnäs 1:234					
SKALA	A1= 1:200	NUMMER	L-31-1-05	BET	
	A3= 1:400				

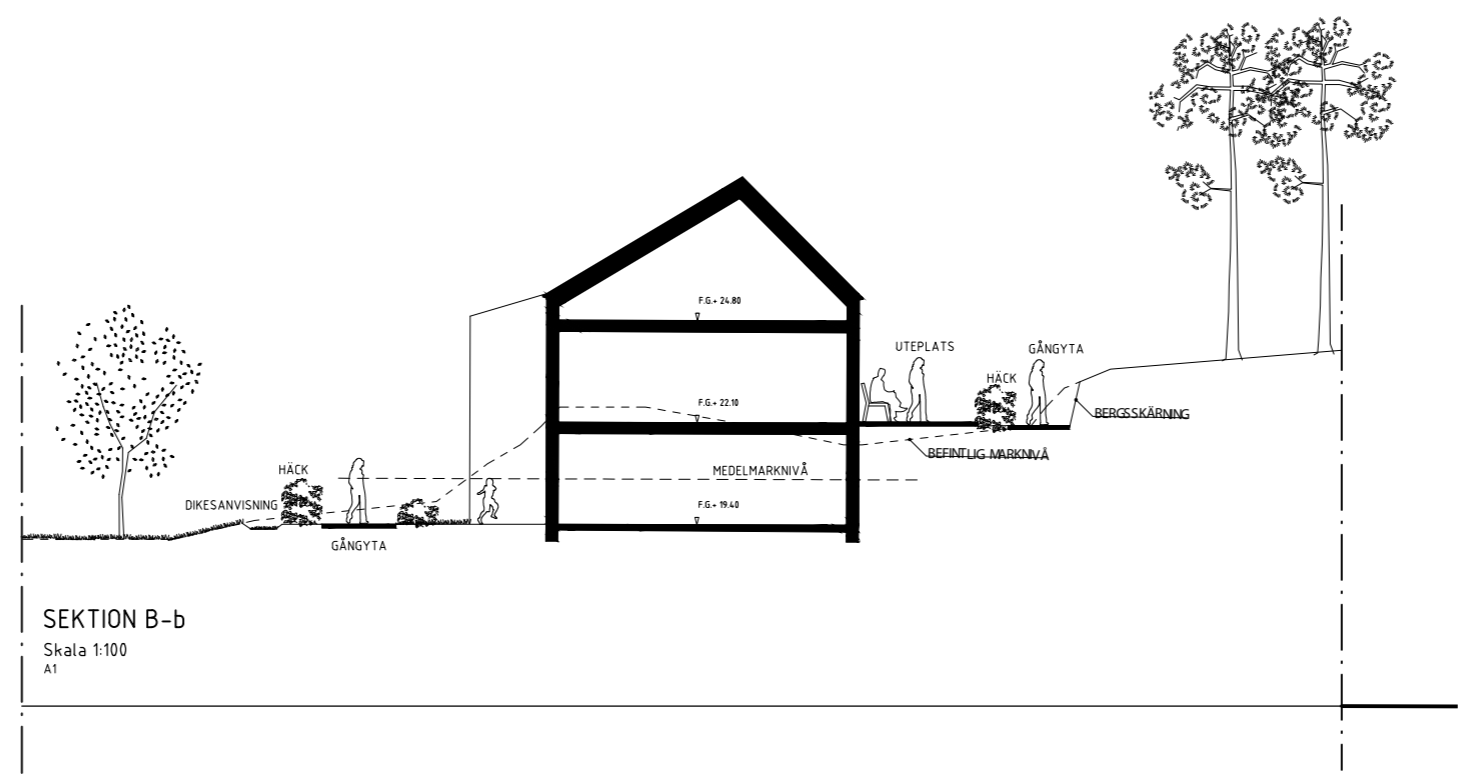
XREF: Y:\Volumes\GoogleDrive\Delade enheter\OS arkitektur\Oppdragsdokument\Kummelna\svs\gen\2 Arbete\1\Modell\1-31-05.dwg /X10-0001.dwg /X10-0001.dwg /11kv/Till Landskap 2020\05-06\NBK KUM1_234_1_236.dwg /11kv/Kartverket\an\Naturor_ekv_0.5m_greorin.dwg /11kv/Kartverket\an\Naturor_ekv_0.5m_greorin.dwg /11kv/Kartverket\an\Naturor_ekv_0.5m_greorin.dwg

P.L.G. 2020-09-30 12:23 /VOLUMES/GOOGLEDRIVE/DELADE ENHETER/OS ARKITEKTER/UPPDRAGSDOKUMENT/KUMMELNÄS\SVS\GEN\2 ARBETE\1\MODELL\1-31-05.DWG MIKAEL JOHANSSON

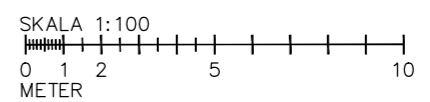
XREF: //X:\10_P001.dwg //11\tr\fil\Landskap_2020-05-04\NBK_KUM_1_234_1_236.dwg //11\tr\Kartverkstan\Kummelnäs_proj_20_201525.dwg //11\tr\Kartverkstan\Nivåkurvor_ekv_0.5m_geotin.dwg //11\tr\Kartverkstan\Nivåkurvor_ekv_0.5m_geotin_LA.dwg //11\tr\Kartverkstan\Nivåkurvor_ekv_0.5m_geotin_nytt_förslag.dwg //11\tr\Kartverkstan\Nivåkurvor_ekv_0.5m_geotin



SEKTION A-a
Skala 1:100
A1



SEKTION B-b
Skala 1:100
A1



A		REV PM1	200929	MIJO
BET	ANT	ÄNDRINGEN AVSER	DATUM	SIGN
BYGGLOVHANDLING				
KUMMELNÄS				
1:234				
a-sidan arkitektkontor				
TEL 018-640590 FAX 023-711180 ERSTAGATAN 29 116 36 STOCKHOLM				
UPPDRAG NR	20-023	RITAD AV	MJ	HANDLÄGGARE
DATUM	2020-07-01	ANSVARIG	M.JOHANSSON	M.JOHANSSON
NYBYGGNAD FLERBOSTADSHUS				
LANDSKAPSEKTIONER A-a,B-b				
Kummelnäs 1:234				
SKALA	A1= 1:100	NUMMER	L-31-2-01	BET
	A3= 1:200			A

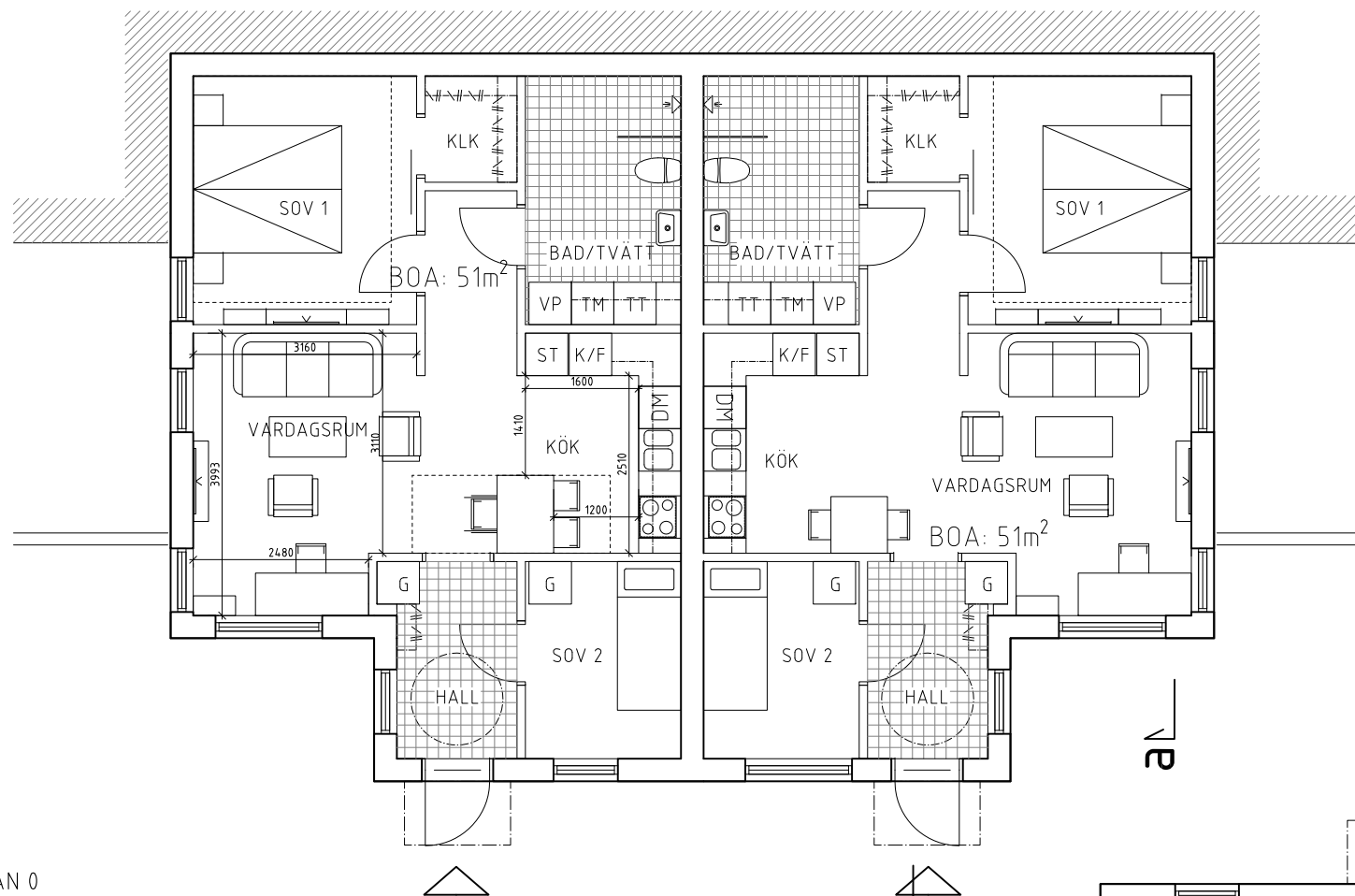
PLG: 2020-10-01 11:24 /VOLLNES/GÖGGE/DRIVE/DELADE ENHETER/OS-ARKITER/UPPDRAGSDOKUMENT/KUMMELNÄS/VA/GEN/7 ARBETE/L/PRODELL/RI/DEF/L-31-2-01/DWG MIKÅEL JOHANSSON

FÖRESKRIFTER:

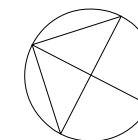
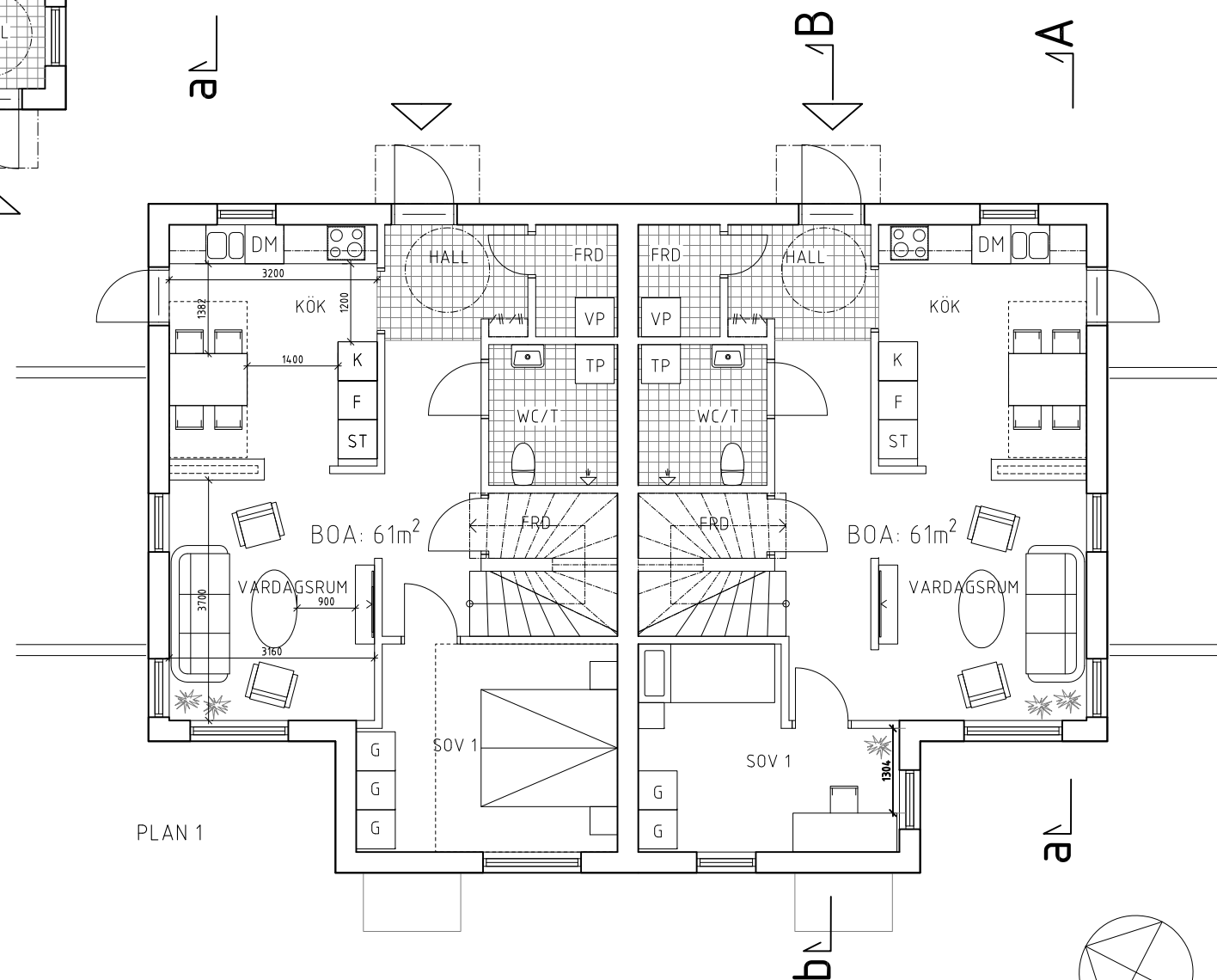
FÖRKLARINGAR:

ALLA MÅTT I MILLIMETER.

PLAN 0



PLAN 1



A	-	ENL PM1-A	2020-09-29	EN
BET	ANT	ÄNDRINGEN AVSER	DATUM	SIGN

BYGGLOVHANDLING
KUMMELNÄS 1: 234
NACKA KOMMUN

a-sidan
arkitektkontor

TEL 08-55602280
ERSTAGATAN 29
116 36 STOCKHOLM

UPPDRAG NR	RITAD AV	HANDLÖSGÄRARE
20-023	EN	P BARNEKOW
DATUM	ANSVARIG	
2020-07-02	PATRICK BARNEKOW	

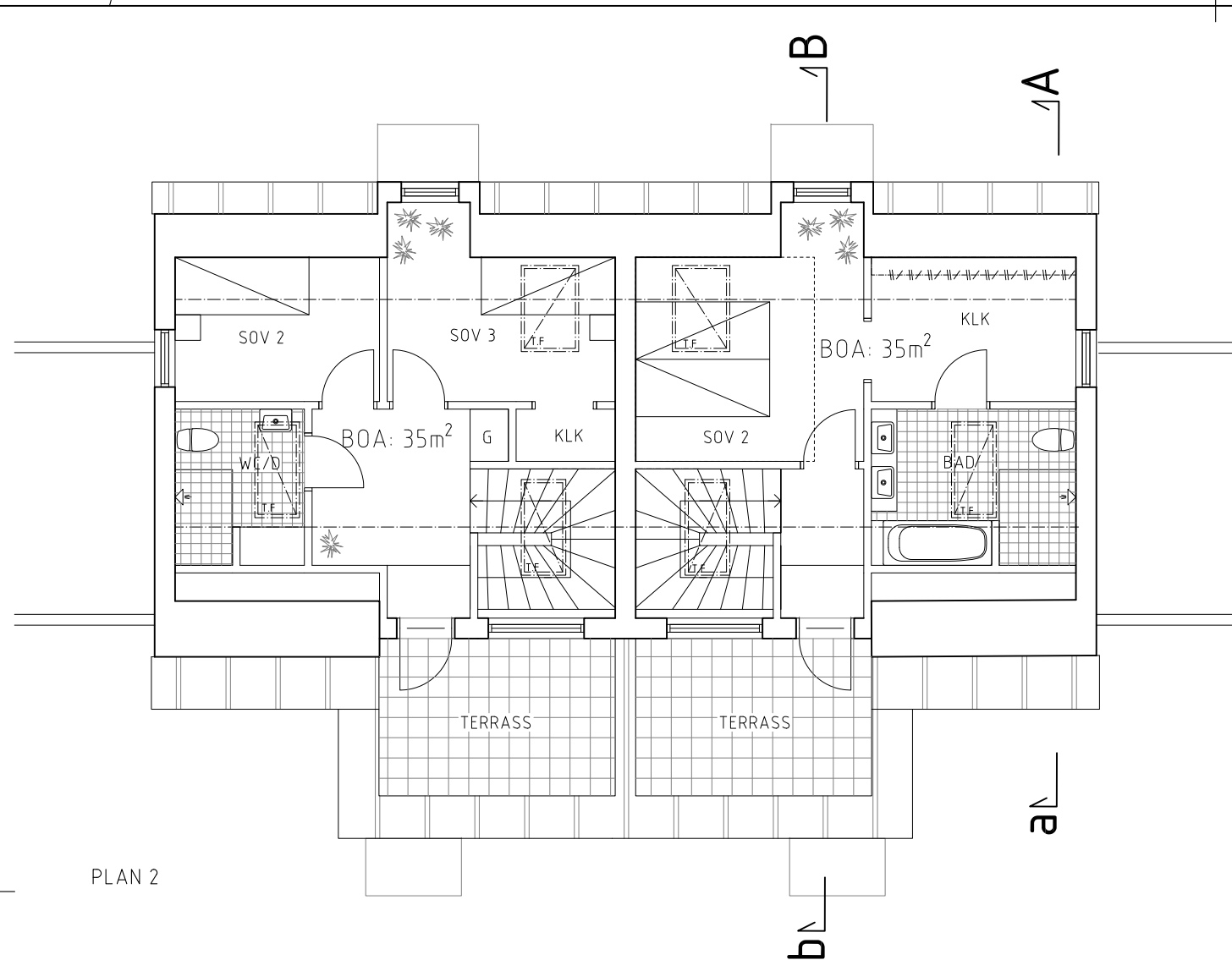
NYBYGGNAD FLERBOSTADSHUS
PLANRITNING P-0 & P-1

SKALA	NUMMER	BET
A1= 1:50 A3= 1:100	A-40.1-011	A

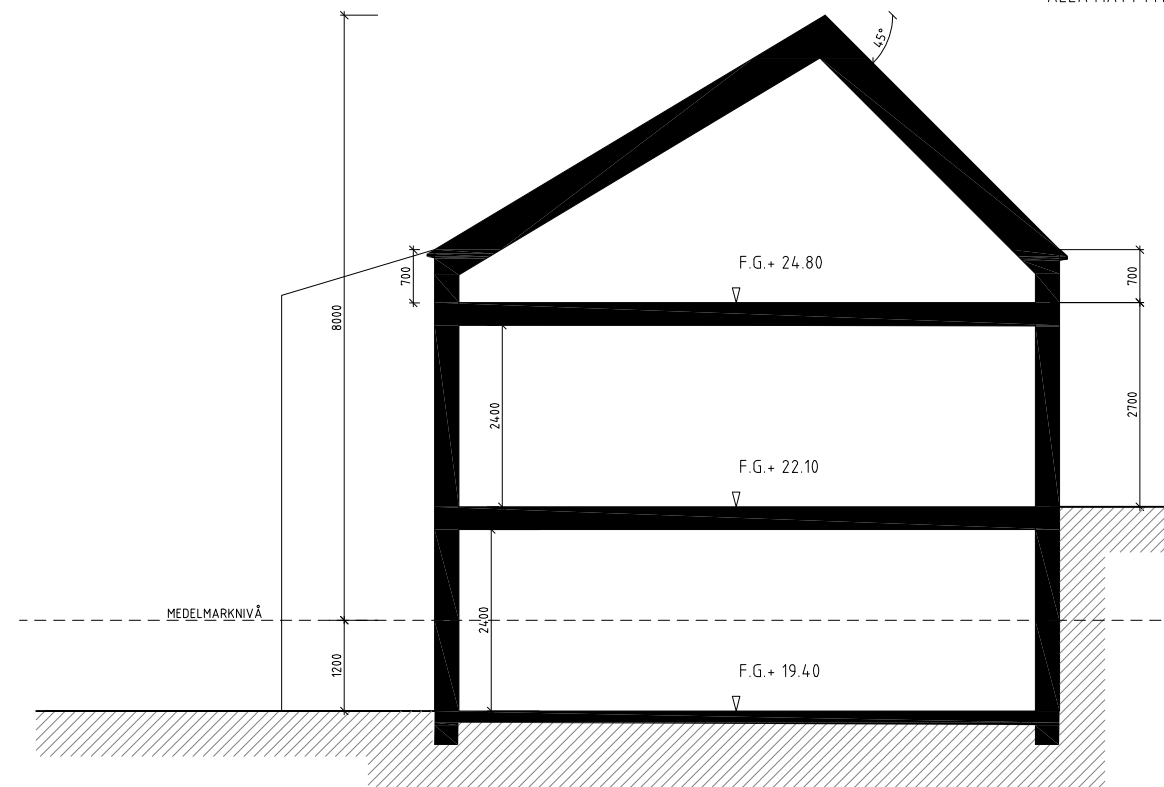
FÖRESKRIFTER:

FÖRKLARINGAR:

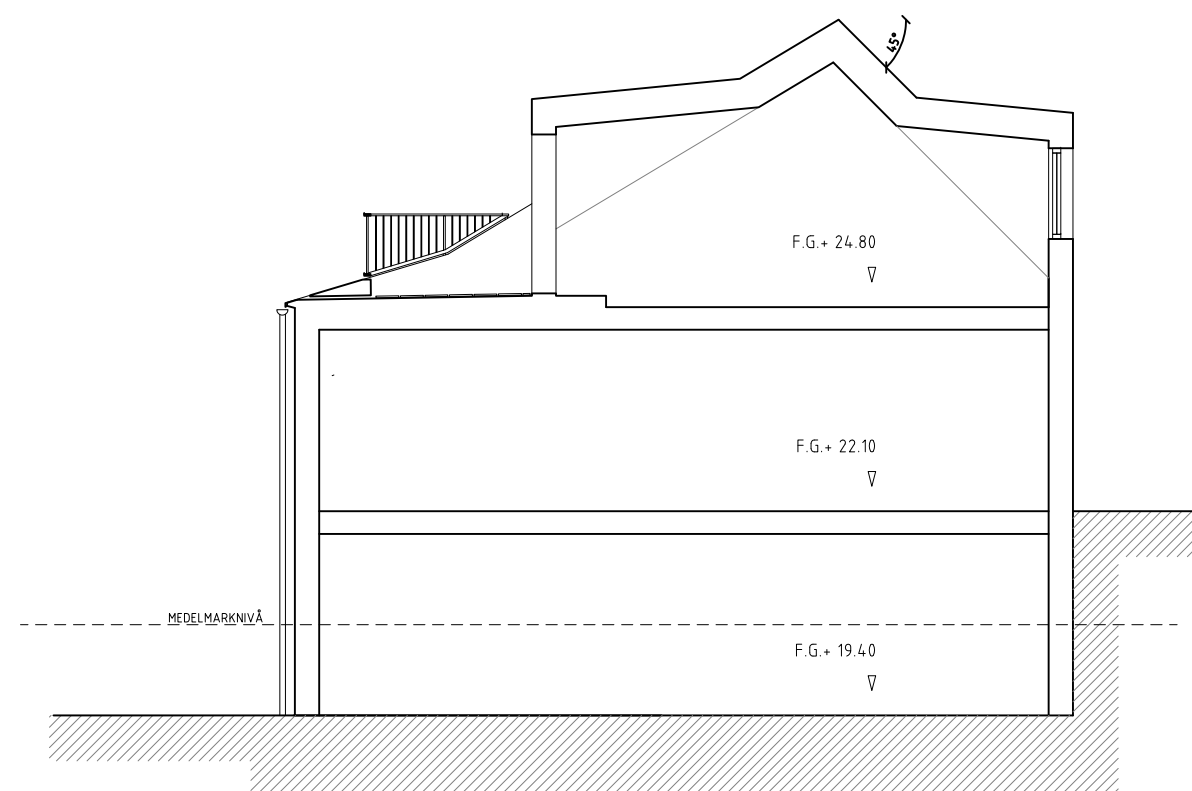
ALLA MÅTT I MILLIMETER.



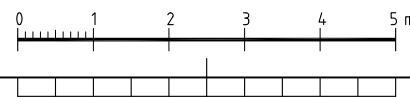
PLAN 2



SEKTION A-a



SEKTION B-b



A	-	ENL PM1-A	2020-09-29	EN
BET	ANT	ÄNDRINGEN AVSER	DATUM	SIGN
BYGGLOVHANDLING				
KUMMELNÄS 1:234				
NACKA KOMMUN				
a-sidan arkitektkontor				
TEL 08-55602280 ERSTAGATAN 29 116 36 STOCKHOLM				
UPPDRAG NR	RITAD AV	HANDLAGGARE		
20-023	EN	P BARNEKOW		
DATUM	ANSVARIG			
2020-07-02	PATRICK BARNEKOW			
NYBYGGNAD FLERBOSTADSHUS				
SEKTION A-a, B-b				
PLANRITNING P-2				
SKALA	NUMMER	BET		
A1= 1:50 A3= 1:100	A-40.2-011	A		

FÖRESKRIFTER:

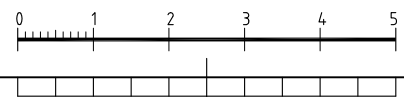
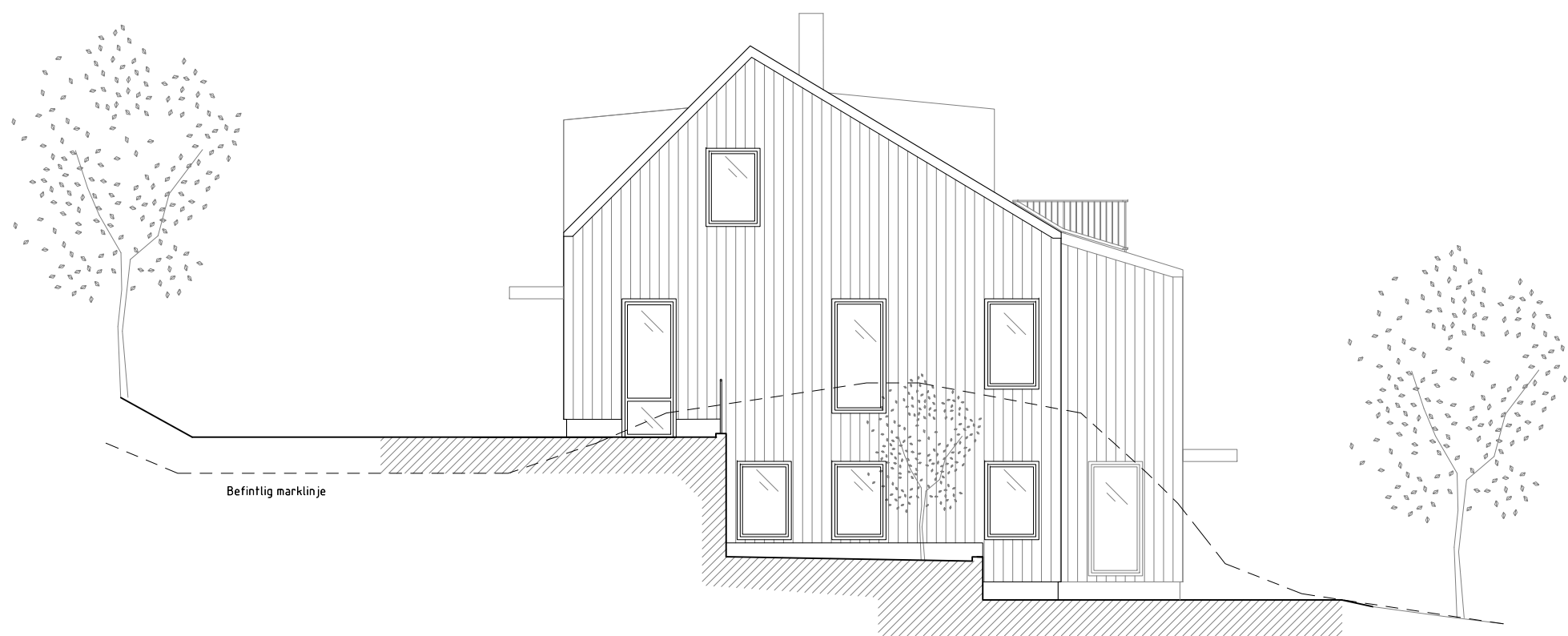
FÖRKLARINGAR:

ALLA MÅTT I MILLIMETER.

FASAD VÄST



FASAD NORR

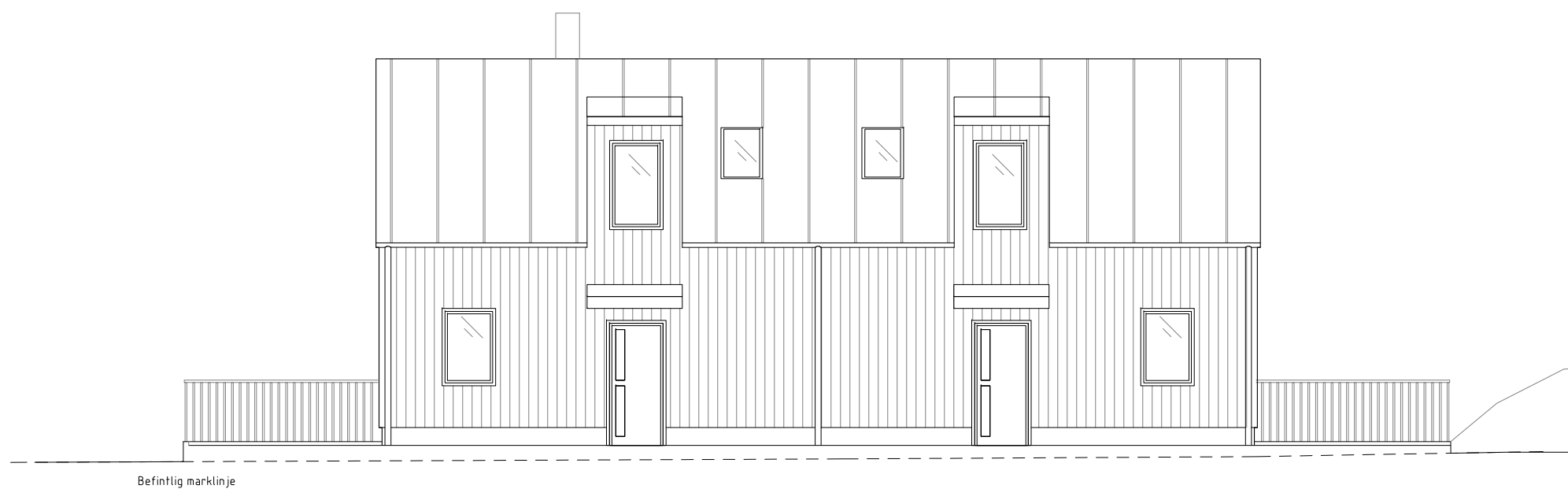


A	-	ENL PM1-A	2020-09-29	EN
BET	ANT	ÄNDRINGEN AVSER	DATUM	SIGN
BYGGLOVHANDLING				
KUMMELNÄS 1:234				
NACKA KOMMUN				
a-sidan arkitektkontor				
<small>TEL 08-55602280 ERSTAGATAN 29 116 36 STOCKHOLM</small>				
UPPDRAG NR	20-023	RITAD AV	EN	HANDLÖGGARE
DATUM	2020-07-02	ANSVARIG	PATRICK BARNEKOW	P BARNEKOW
NYBYGGNAD FLERBOSTADSHUS FASADRITNING V & N				
SKALA	A1= 1:50	NUMMER	A-40.3-011	BET
	A3= 1:100			A

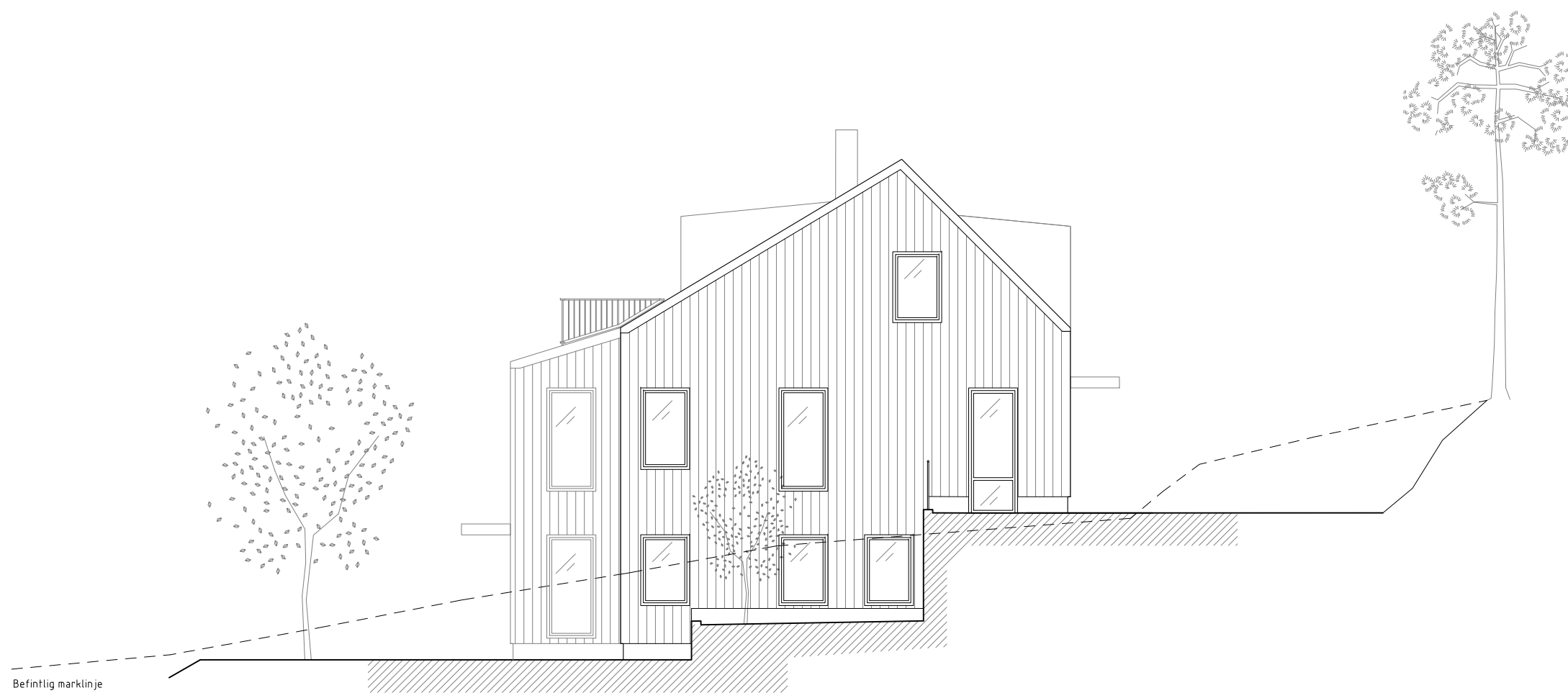
FÖRESKRIFTER:

FÖRKLARINGAR:

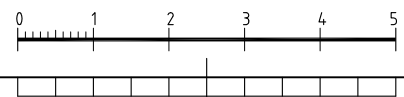
ALLA MÅTT I MILLIMETER.



FASAD ÖST



FASAD SYD



A	-	ENL PM1-A	2020-09-29	EN
BET	ANT	ÄNDRINGEN AVSER	DATUM	SIGN
BYGGLOVHANDLING				
KUMMELNÄS 1:234				
NACKA KOMMUN				
a-sidan arkitektkontor				
TEL 08-55602280 ERSTAGATAN 29 116 36 STOCKHOLM				
UPPDRAG NR	20-023	RITAD AV	EN	HANDLÖGARE
DATUM	2020-07-02	ANSVARIG	PATRICK BARNEKOW	P BARNEKOW
NYBYGGNAD FLERBOSTADSHUS				
FASADRITNING Ö & S				
SKALA	A1= 1:50	NUMMER	A-40.3-012	BET
	A3= 1:100			A

FÖRESKRIFTER:

Fönster, dörrar, avvattning, takplåt mm.
RAL 7043

FÖRKLARINGAR:
ALLA MÅTT I MILLIMETER.

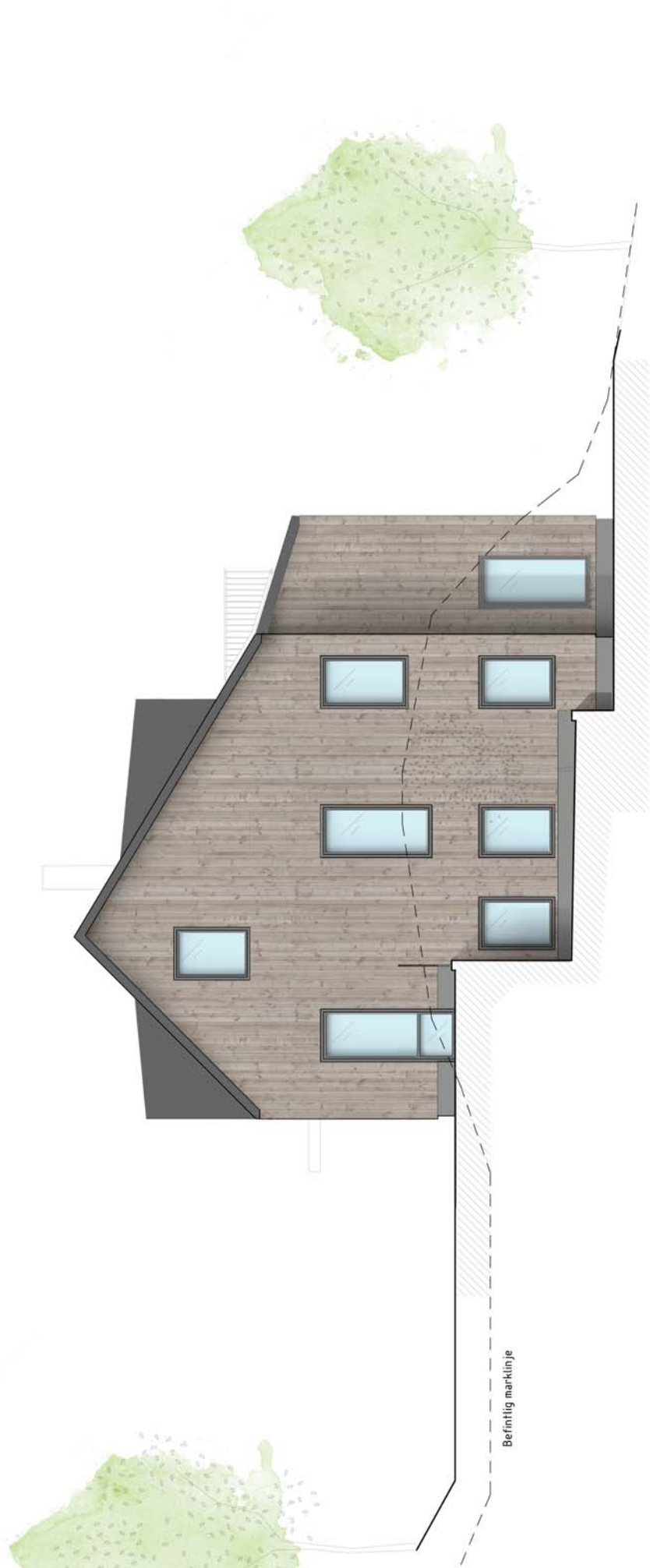
Värmebehandlad stående panel,
typ Moelven Thermowood

Betongsockel

Befintlig marklinje



FASAD VÄST



FASAD NÖRR



A	-	ENL PH1-A	2020-09-29	EN	
BET	ANT	ÄNDRINGEN	AVSER	DATUM	SIDN
BYGGLOVHANDLING					
KUMMELNÄS 1:234					
NACKA KOMMUN					
a-sidan arkitektkontor					
TEL 08-56622388 ERSTAGATAN 29 SE-18133 STOCKHOLM					
UPPRÄS NR	BESL AV	PROJEKTORENS			
20-023	EN	AVVÄRNS	P	BARNEKOW	
2020-07-02	PATRICK BARNEKOW				
NYBYGGNAD FLERBOSTADSHUS					
FASADRITNING V & N					
UTVÄNDIG FÄRGSÄTTNING					
SKALA	NUMMER				
A1= 1:50	A-40.3-011F				
A2= 1:100					

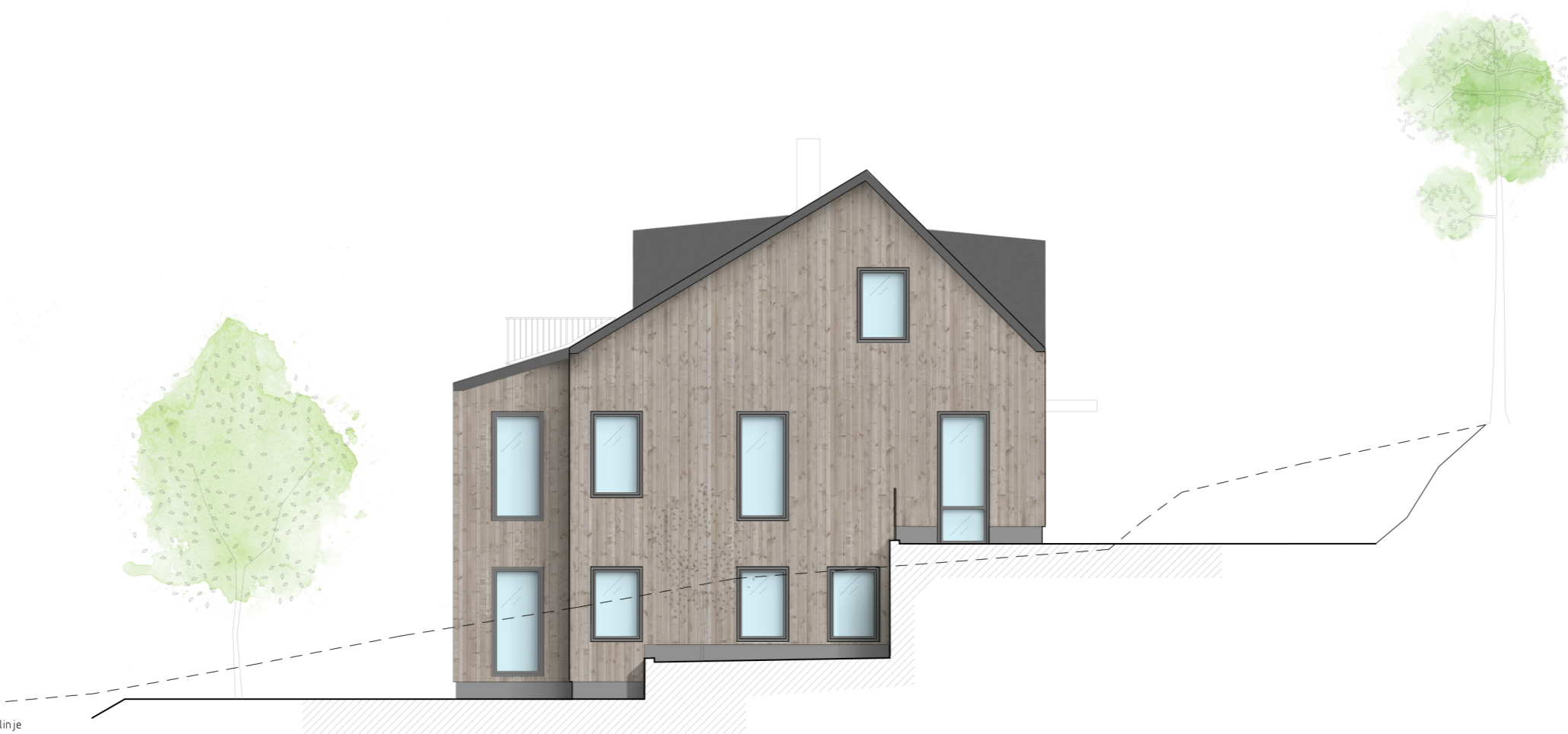
FÖRESKRIFTER:

FÖRKLARINGAR:

ALLA MÅTT I MILLIMETER.



FASAD ÖST



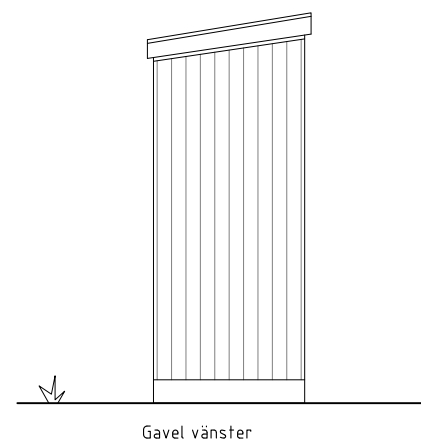
FASAD SYD



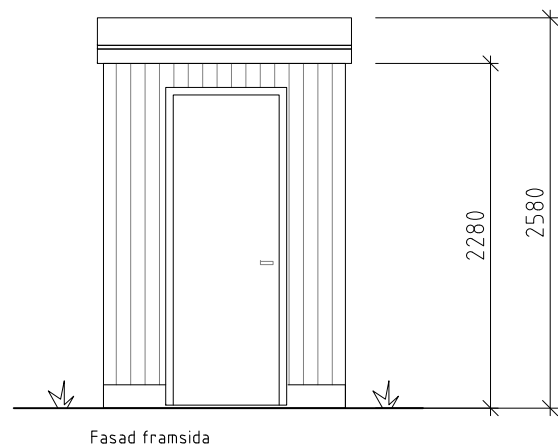
A	-	ENL PM1-A	2020-09-29	EN	
BET	ANT	ÄNDRINGEN	AVSER	DATUM	SIGN
BYGGLOVHANDLING					
KUMMELNÄS 1:234					
NACKA KOMMUN					
a-sidan arkitektkontor					
TEL 08-55602280 ERSTAGATAN 29 116 36 STOCKHOLM					
UPPDRAG NR	20-023	RITAD AV	EN	MANLÄGGARE	P BARNEKOW
DATUM	2020-07-02	ANSVARIG	PATRICK BARNEKOW		
NYBYGGNAD FLERBOSTADSHUS					
FASADRITNING Ö & S					
UTVÄNDIG FÄRGSÄTTNING					
SKALA	A1= 1:50	NUMMER	A-40.3-012F	BET	A
	A3= 1:100				

FÖRESKRIFTER:

FÖRRÅD TYP 1

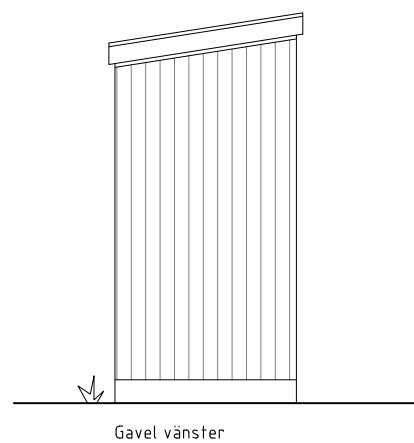


Gavel vänster

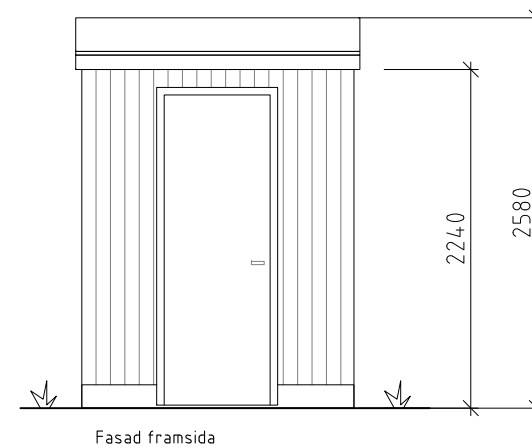


Fasad framsida

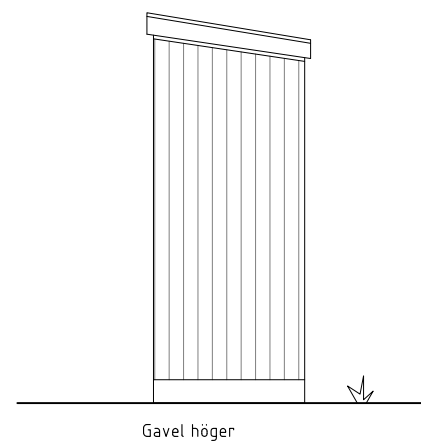
FÖRRÅD TYP 2



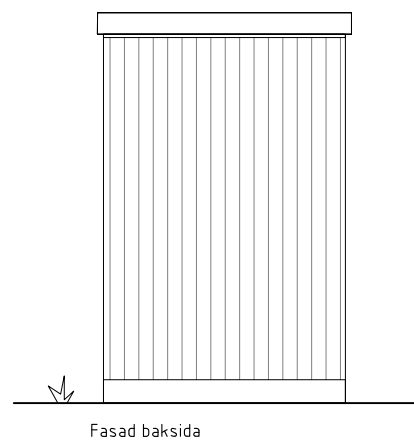
Gavel vänster



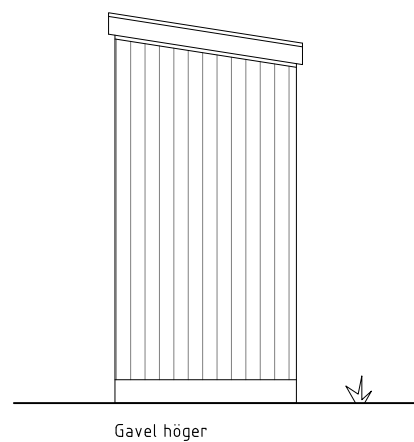
Fasad framsida



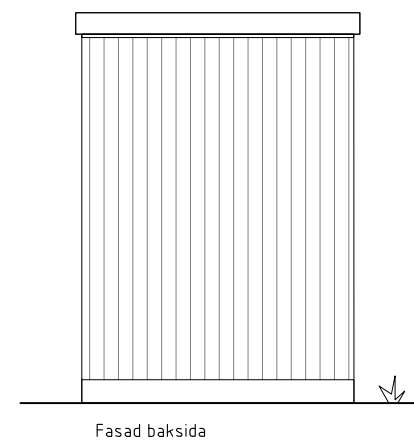
Gavel höger



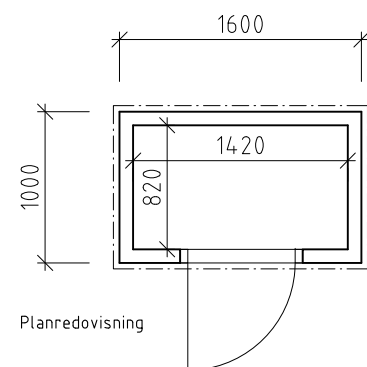
Fasad baksida



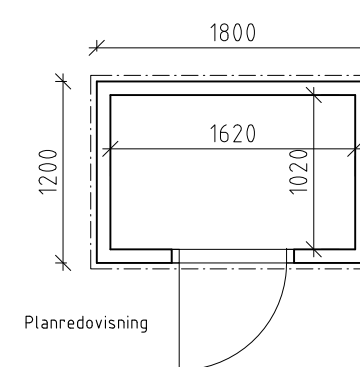
Gavel höger



Fasad baksida



Planredovisning

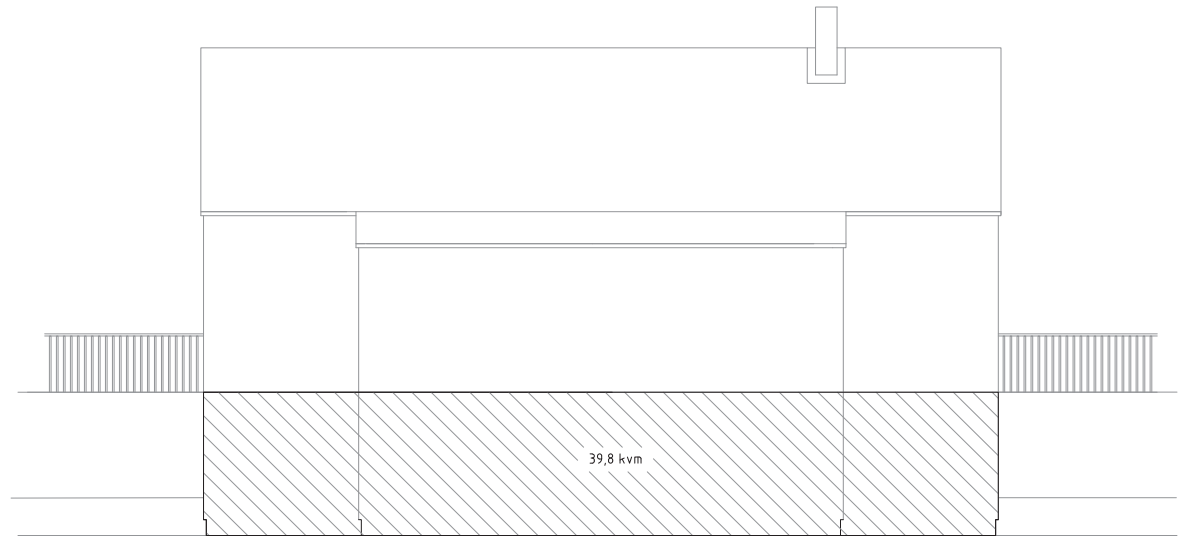
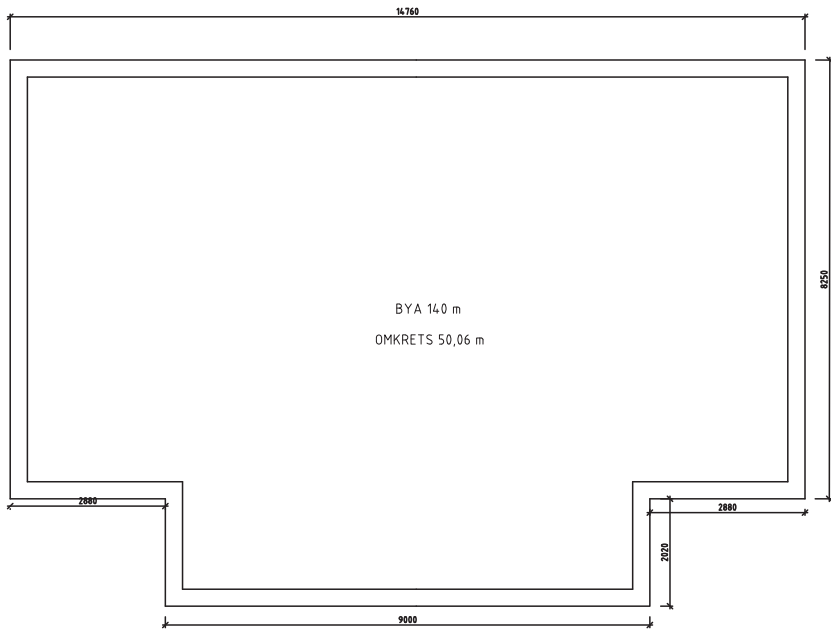


Planredovisning

FÖRKLARINGAR:

ALLA MÅTT I MILLIMETER.

BET	ANT	ÄNDRINGEN AVSER	DATUM	SIGN
BYGGLOVHANDLING				
KUMMELNÄS 1:234 Nacka Kommun				
a-sidan arkitektkontor				
<small>TEL 08-55602280 ERSTAGATAN 29 116 36 STOCKHOLM</small>				
UPPDRAG NR	20-023	RITAD AV	PB	HANDLÖGGARE
DATUM	2020-09-29	ANSVARIG	PATRICK BARNEKOW	P BARNEKOW
Förråd Planer och fasader				
SKALA	A1= 1:25 A3= 1:50	NUMMER	A-40.4-011	BET



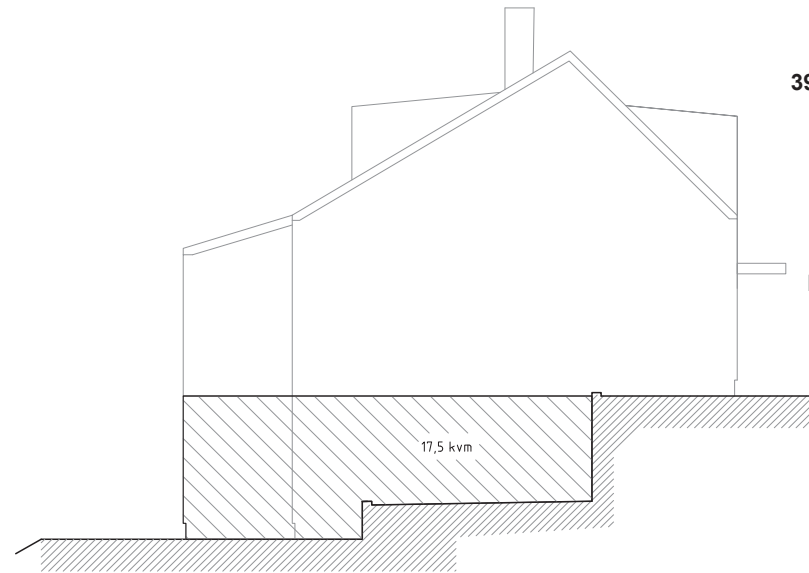
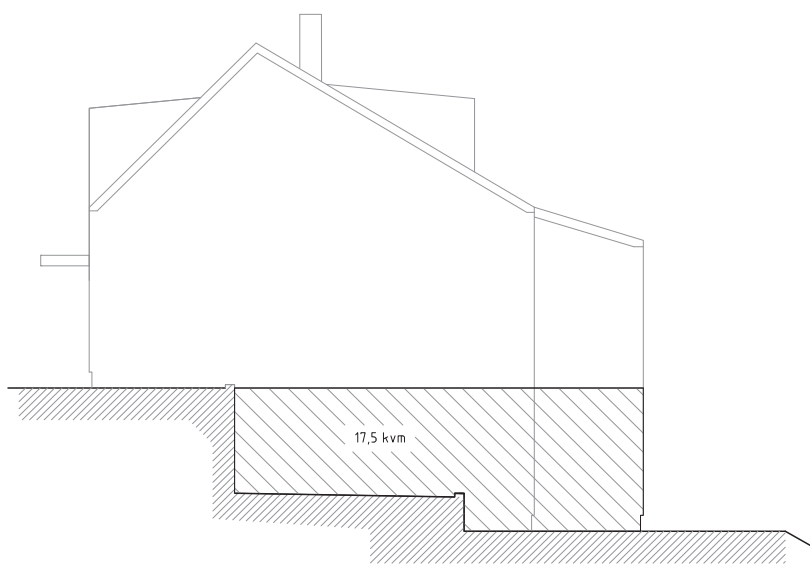
$$\frac{\text{Summa fasadyta}}{\text{Byggnadens omkrets}} = h$$

Högsta punkt - h = medelmarknivå

$$\frac{39,8\text{m}^2 + 17,5\text{m}^2 + 17,5\text{m}^2}{50,06\text{m}} = 1,496$$

$$2,7\text{m} - 1,496 = 1,204\text{m}$$

Medelmarknivå = 1,204m



| A3 Skala 1:100