

Kjellander Sjöberg BESQAB

Bilaga 1 - Färg PM

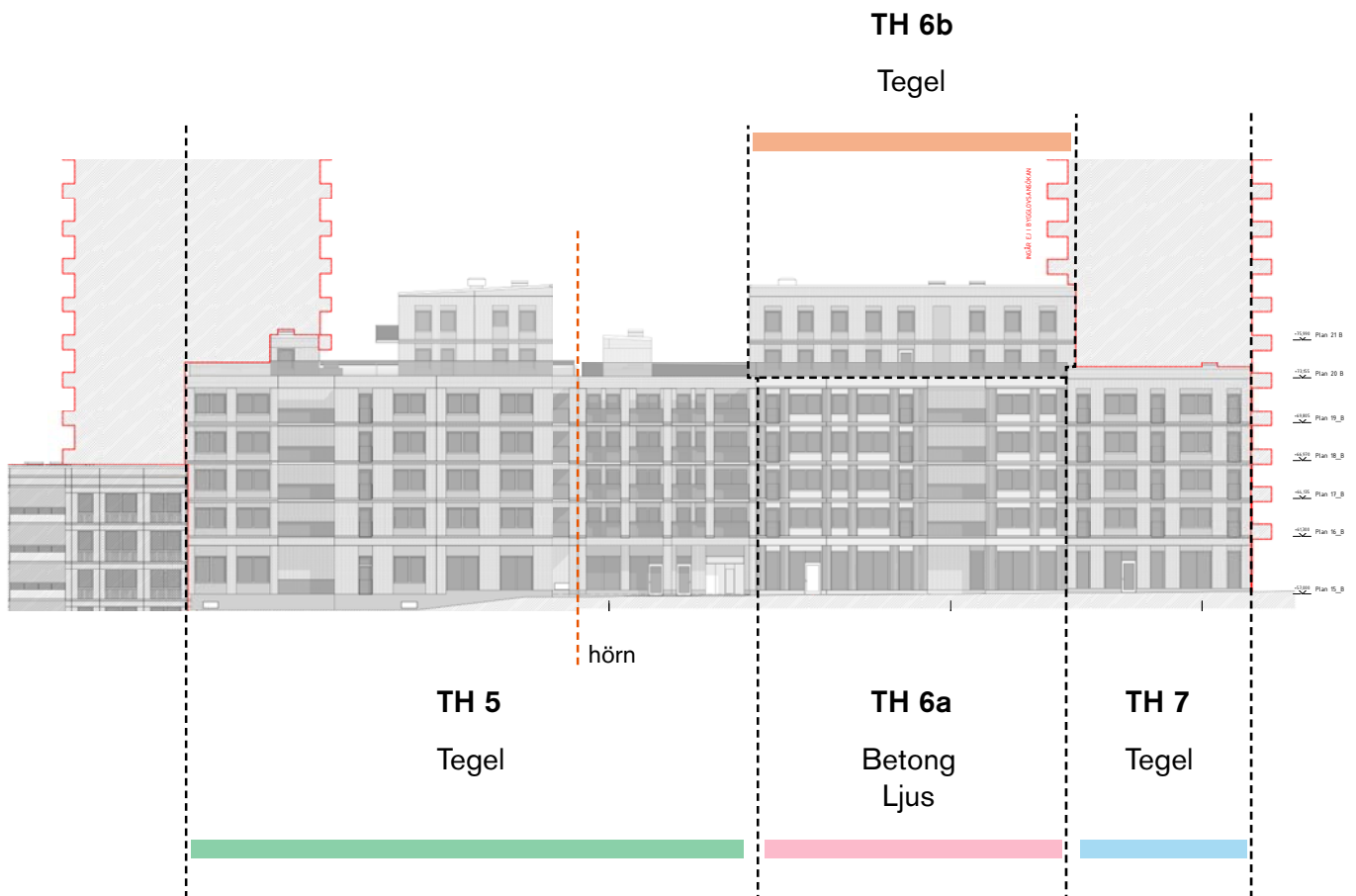
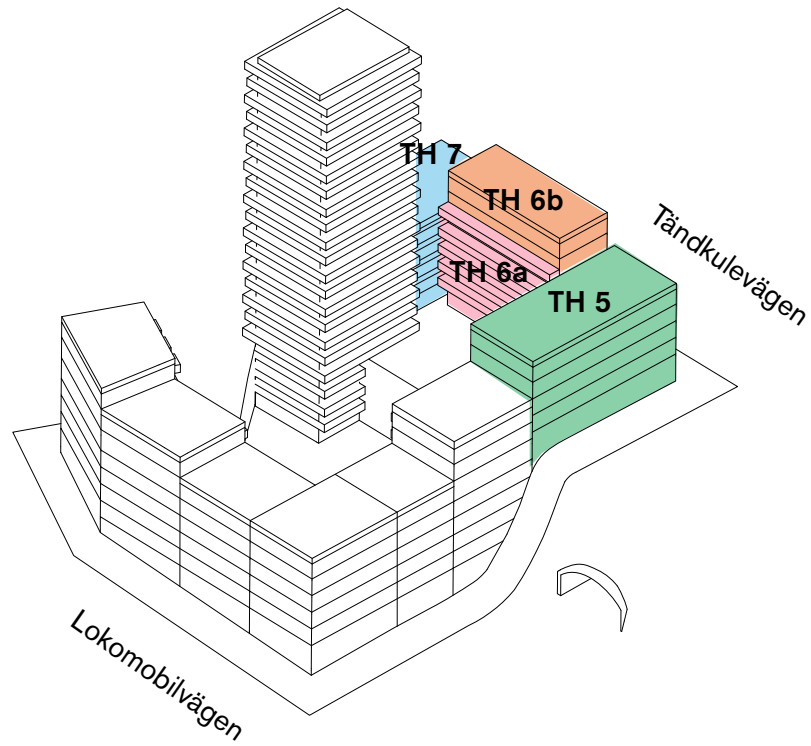
BYGGLOVHANDLING, ETAPP 3

Nacka Strand Kv. 10

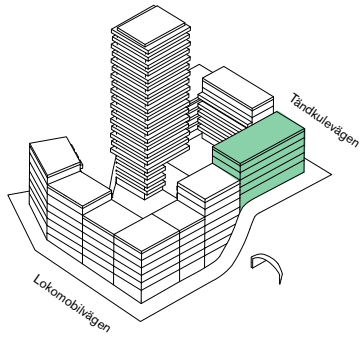
Antal sidor: 16 inkl. denna sida
2020-09-21



Kjellander Sjöberg



TH 5

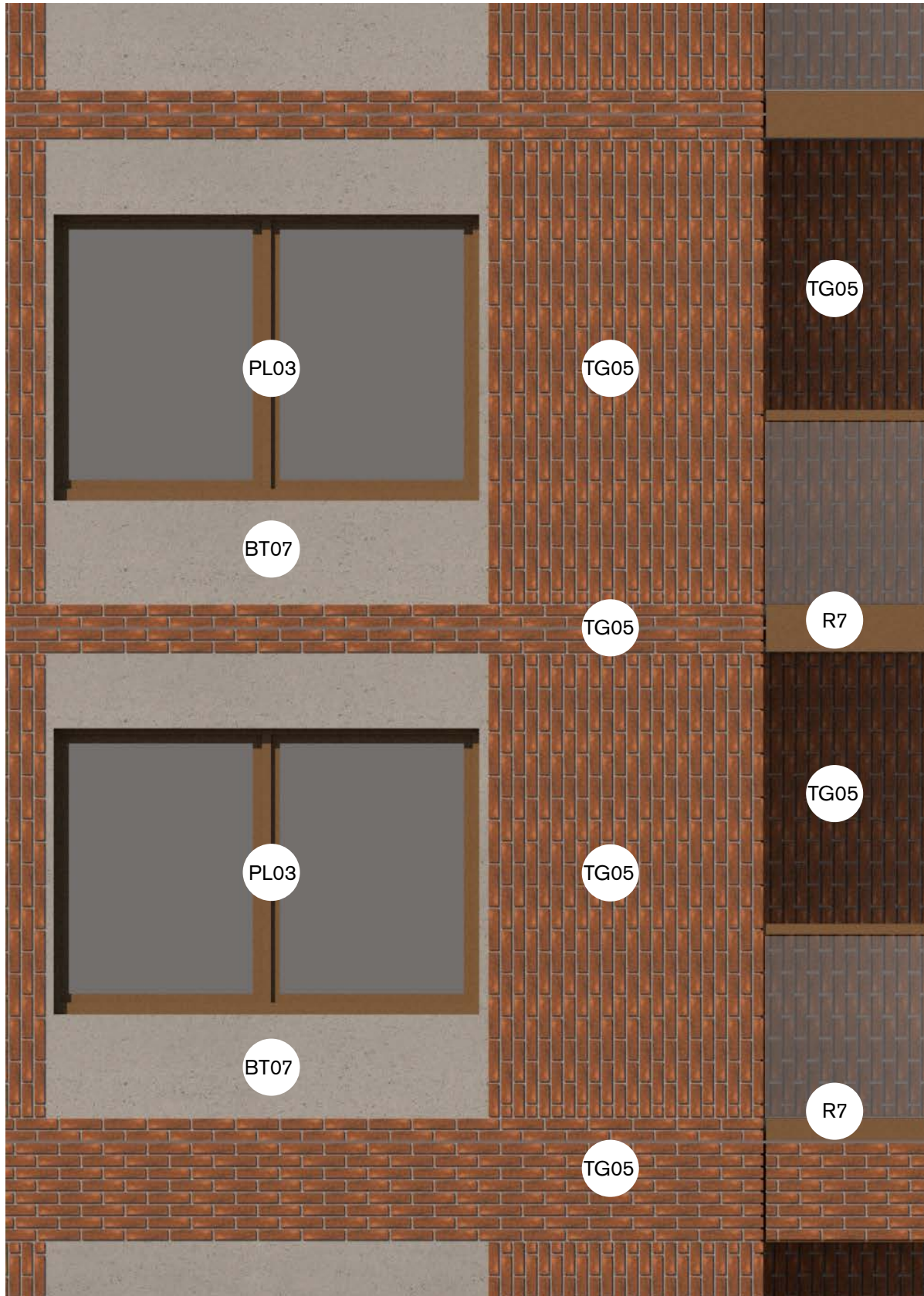


Detalj

Kjellander Sjöberg

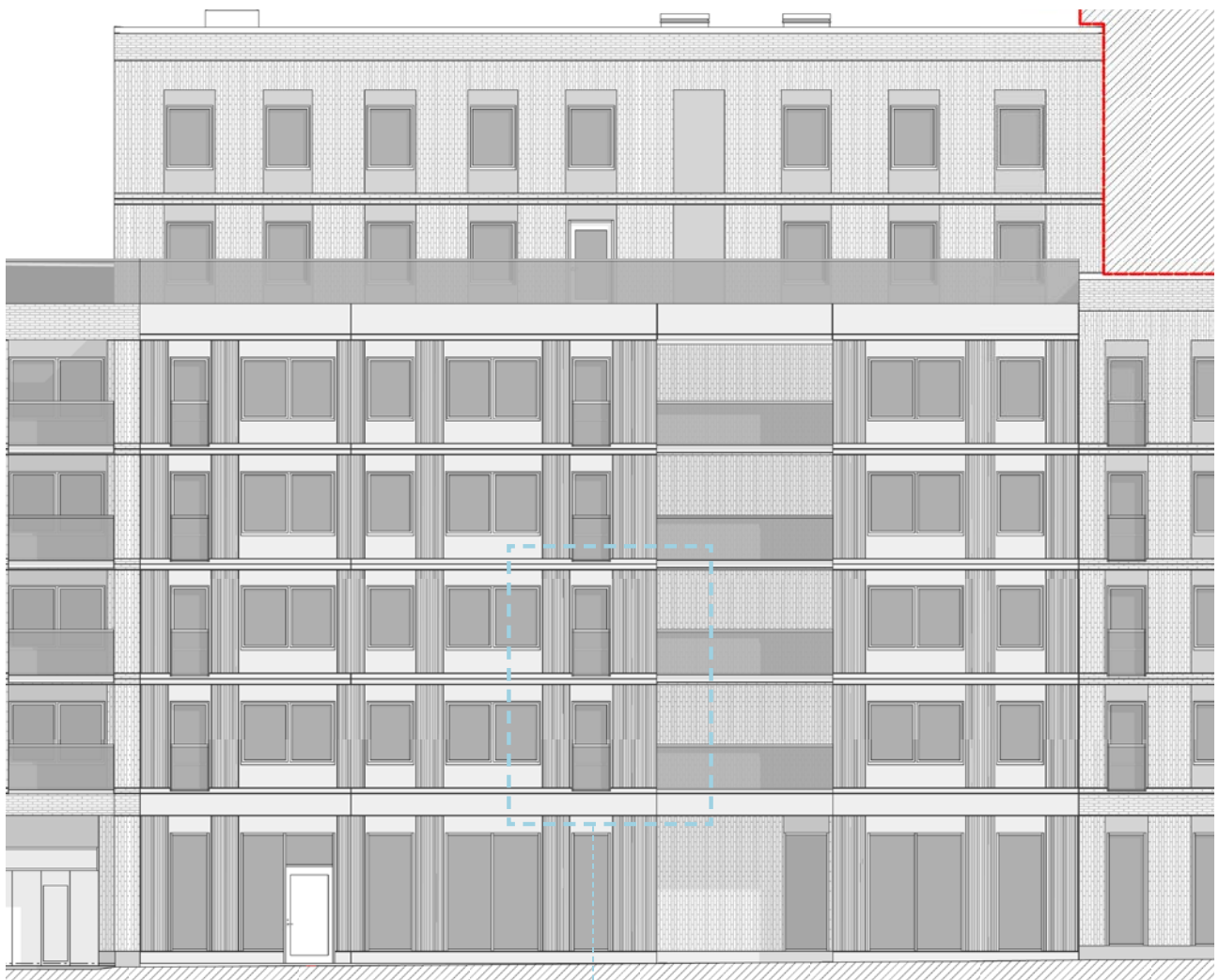
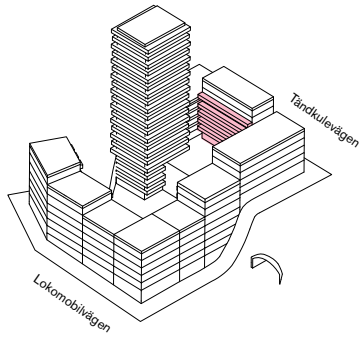
TH 5

Detalj



Kjellander Sjöberg

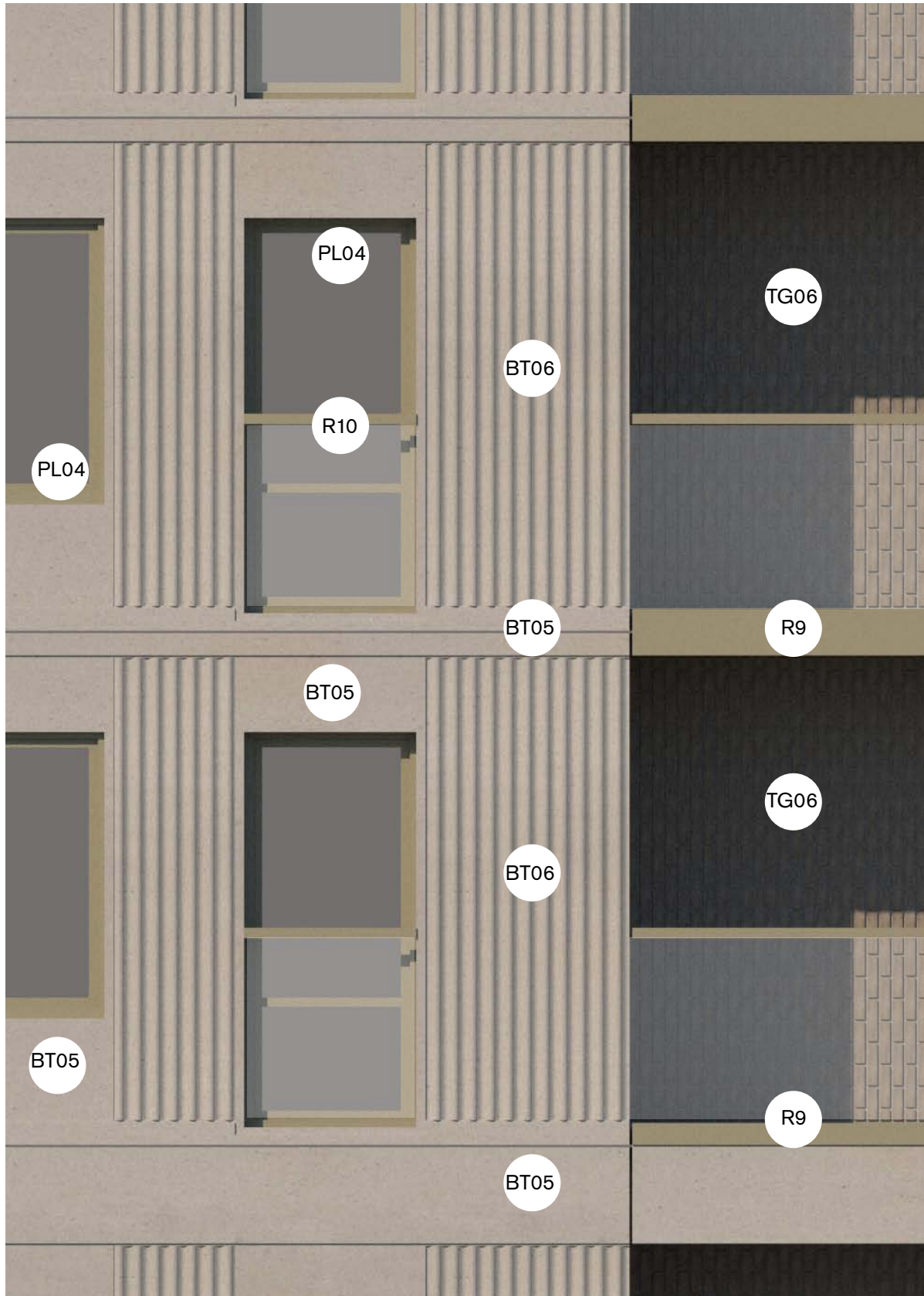
TH 6a



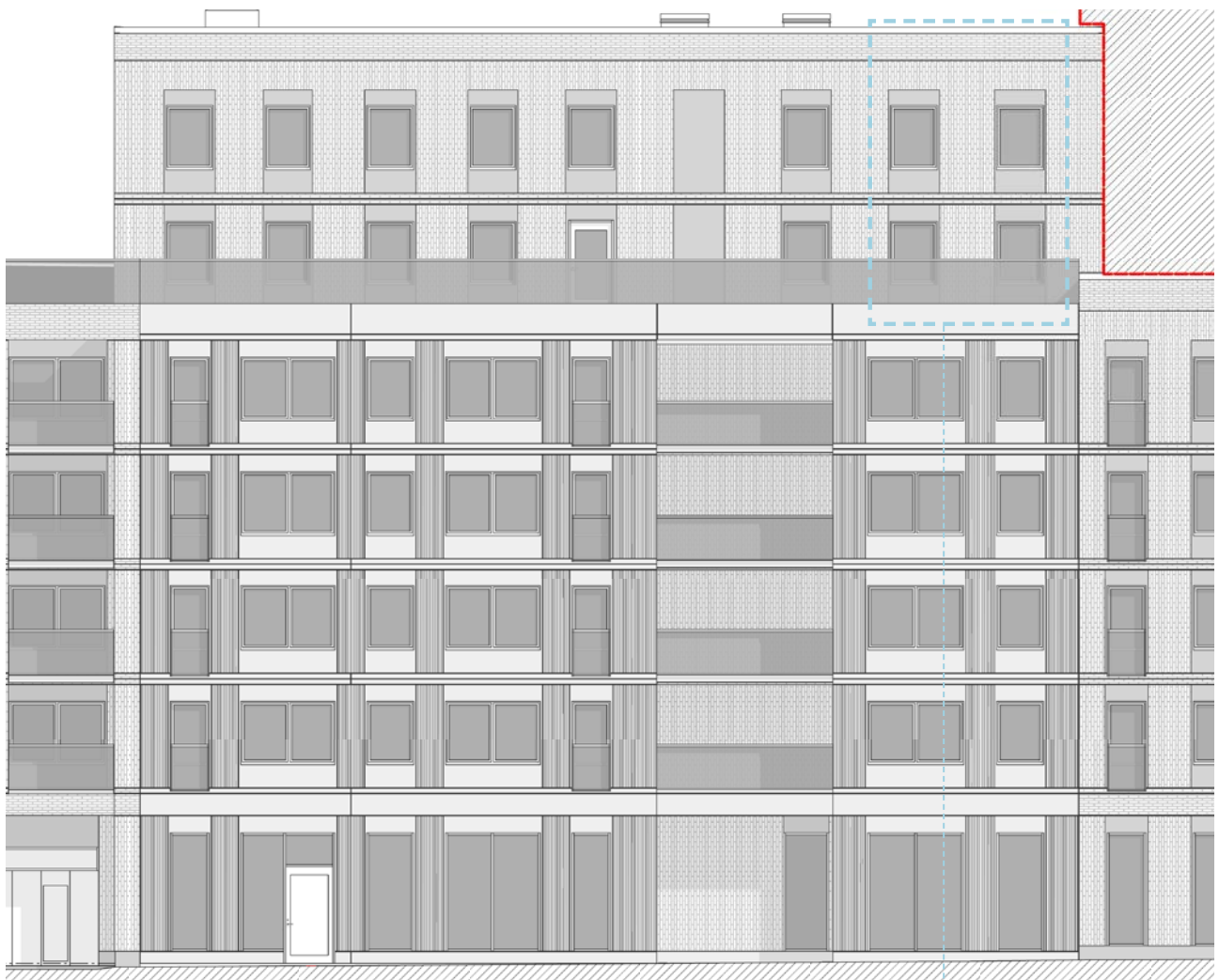
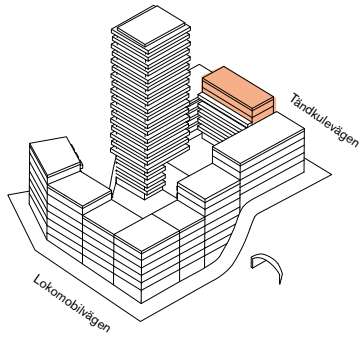
Detalj

TH 6a

Detalj



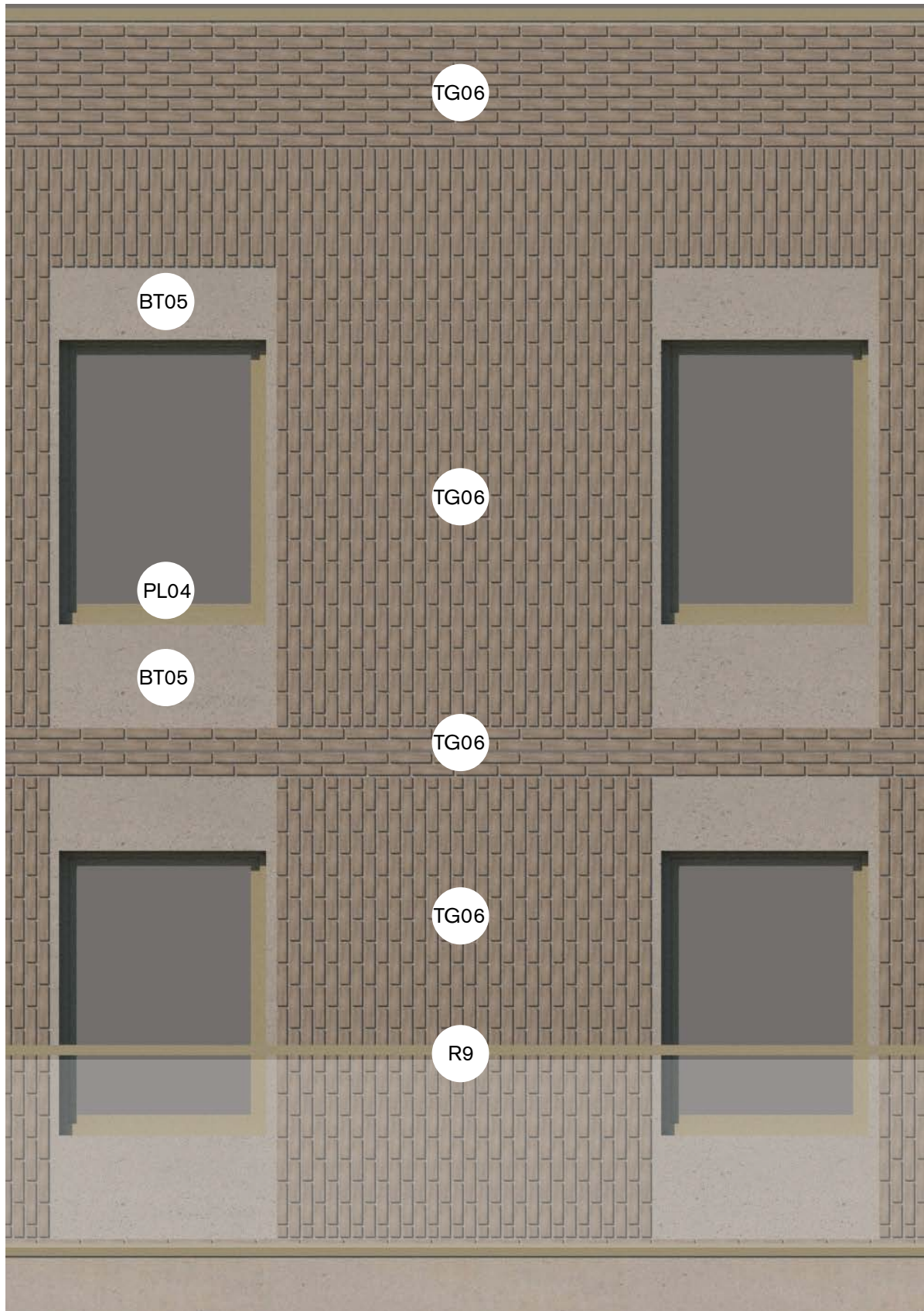
TH 6b



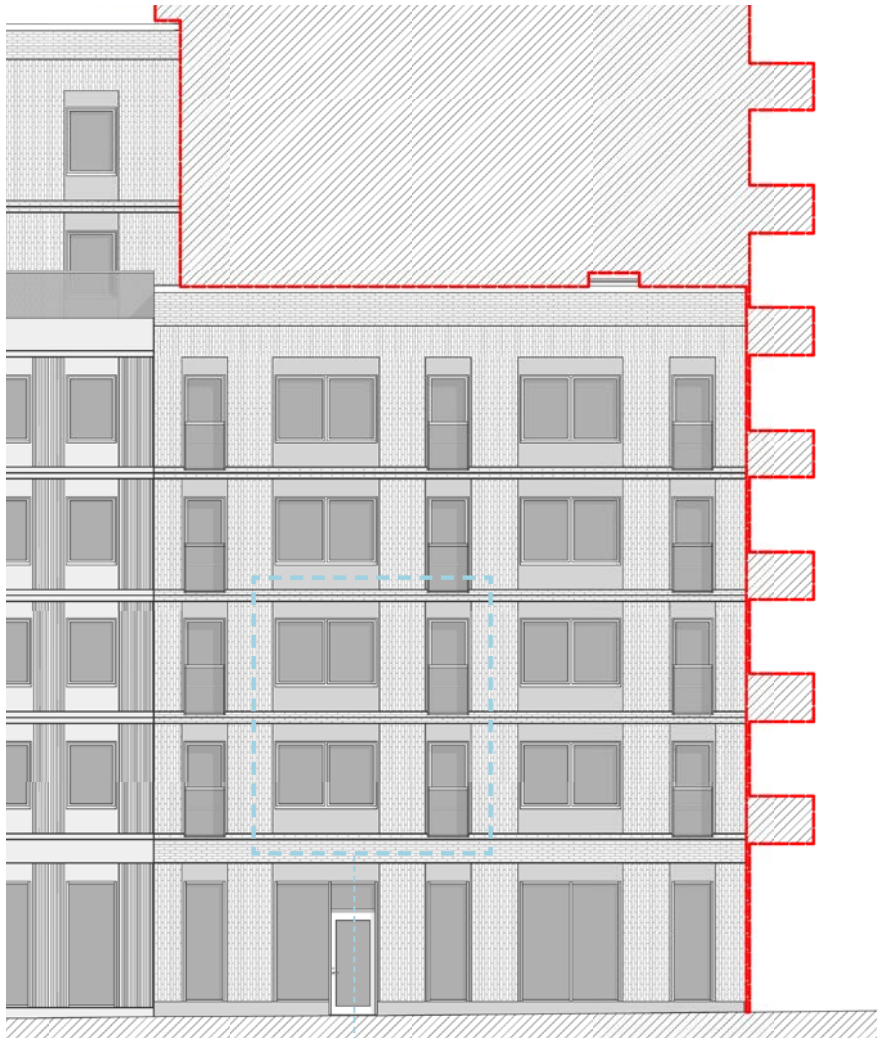
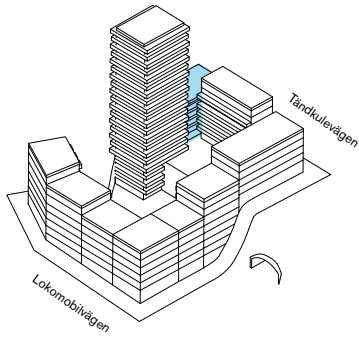
Detalj

TH 6b

Detalj



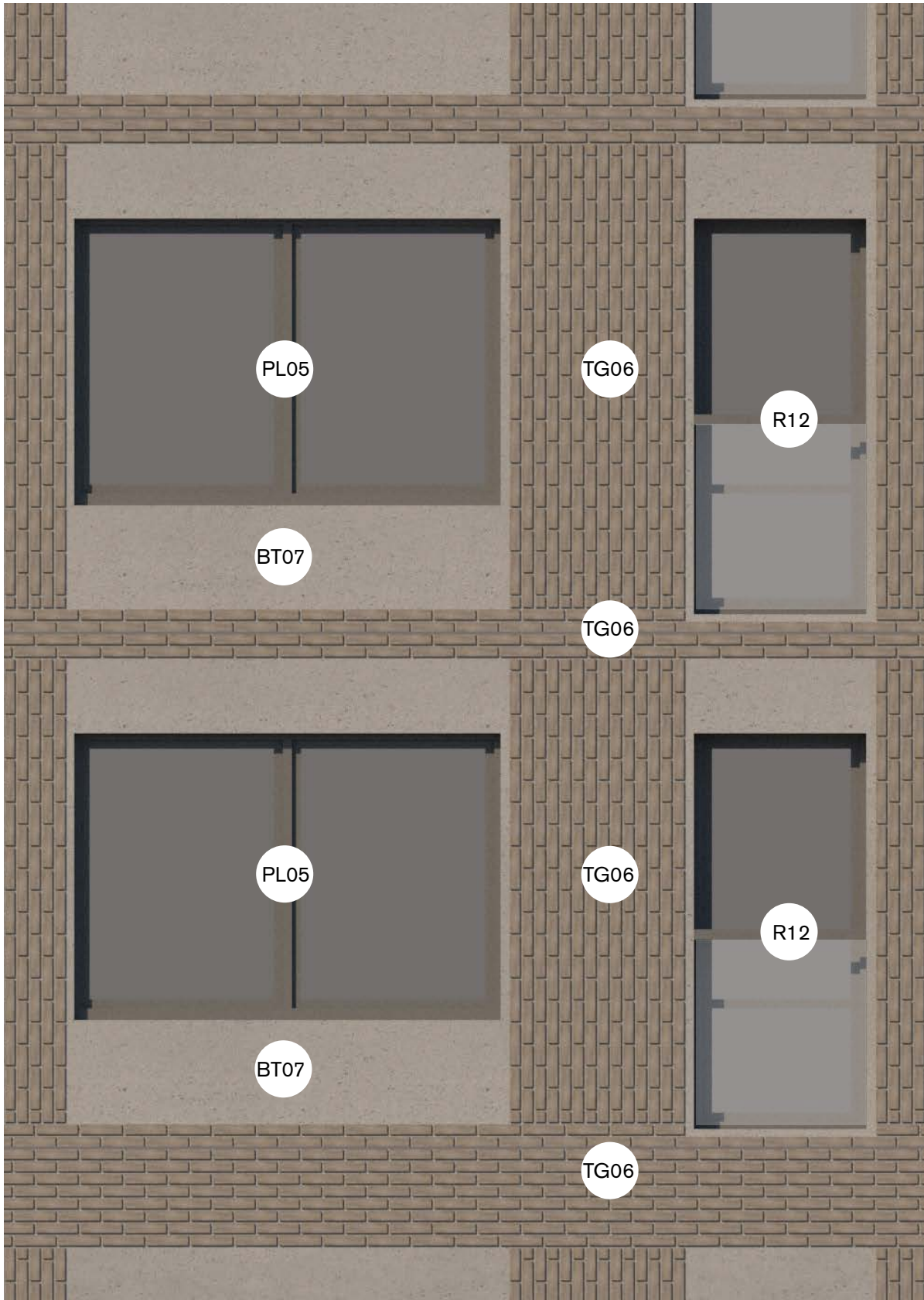
TH 7



Detalj

TH 7

Detalj



Kjellander Sjöberg

Fasadmaterial Generellt

Gestaltningen utgår från en trappande volymindelning från Lokomobilvägen upp till Tändkulevägen. För att skapa en visuell variation varvas tegel- och betongvolymerna inom kvarteret. Hörnen accentueras av tegelvolymerna och markerar torgbildningarna framför medan betongen knyter dem samman.

Tegelfasaderna är uppbyggda av en kombination av tegel ingjutet i våningshöga prefabelement och släta ytor i betong. Skarvar mellan element är integrerade i gestaltningsidén och tegelhörn är specialtillverkade så att man aldrig ser att teglet är ingjutet/tunnare än en vanlig tegelsten.

Mellan tegelvolymerna mot Tändkulevägen står en volym i betong, där sinuskorrugerade ytor står mot de släta ytorna. En indragen takvåning kläs i tegel lika bredvidliggande volym, och ger från gatan en känsla av djup.

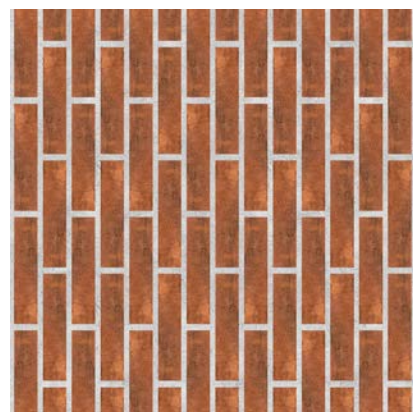
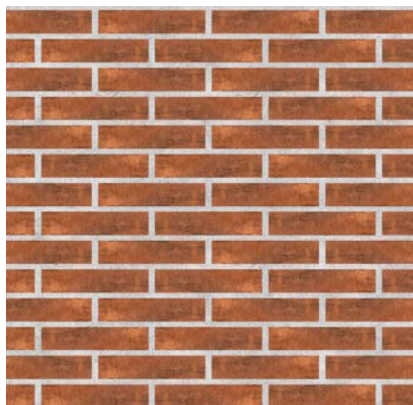
Balkongräcken av glas har detaljer av metall i olika kulörer som är kopplade till respektive fasadmaterial/kulör. Fönster, dörrar och balkongdörrar förekommer i tre olika metallic-kulörer som kopplas till respektive fasadmaterial enligt nedan.

Förklaringar Tegel

- Fasadprover i 1:1 skall tas fram för godkännande av A och beställare i god tid för att stämma av mönstermurning, betongmatriser, fogkulörer och fogutformning för respektive fasadtyp.
- Formtegel i hörn som inte rätvinkliga
- Elementfog sandat utförande och kulör lik övrig fog
- Murat i halvstensförband, vertikalt resp. horisontellt i olika delar
- Fogkulör enligt betongkulör i resp. fasadtyp
- Tryckt fog

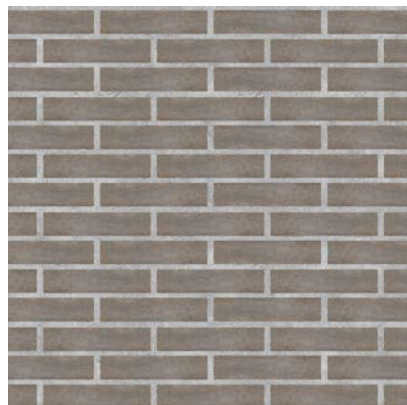
TG05

Tegel
466 Koppar (Wienerberger)



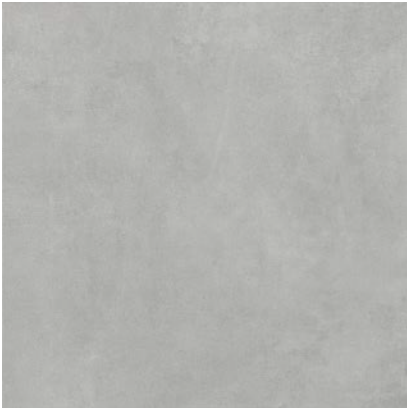
TG06

Tegel
PT 450 Jern (Wienerberger)



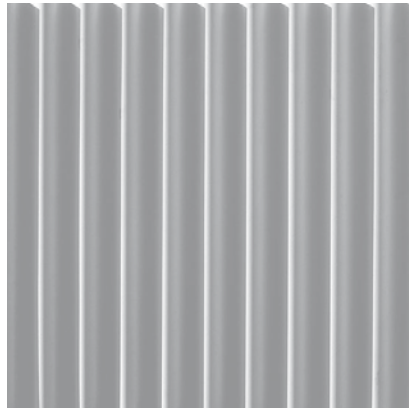
Kjellander Sjöberg

BT05



Slät betong vitpigmenterad 50%
(ljusgrå)

BT06



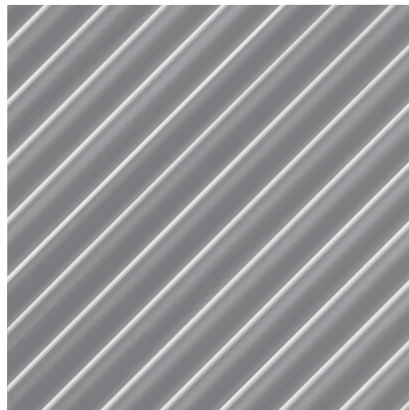
Slät betong vitpigmenterad 50%
(ljusgrå). Matrisgjuten betong,
Sinuskorrugerad typ RECKLI

BT07



Slät betong. Betongelement, grå.
Förekommer i fält, samt som generell
fog i tegelmuren.

BT08



Slät betong. Betongelement, grå.
Matrisgjuten betong,
Sinuskorrugerad typ RECKLI

S04



Sockel Betongelement. Slät
pigmenterad betong. Kulör lika fog.

S05



Sockel Betongelement. Slät betong
vitpigmenterad 50% (ljusgrå)

Kjellander Sjöberg

PL03



Metallparti, kulör kopparmetallic

PL04



Metallparti, kulör ljus bronsmetallic

PL03



Fönster, Trä/Alu, kulör kopparmetallic

PL04



Fönster, Trä/Alu, kulör ljus bronsmetallic

PL03



Plåtdetaljer, fönsterbleck.
Kulör kopparmetallic

PL04



Plåtdetaljer, fönsterbleck.
Kulör ljus bronsmetallic

PL05



Metallparti, Antracitmetallic, RAL: 9007

PL05



Fönster, Trä/Alu, Antracitmetallic, RAL:
9007

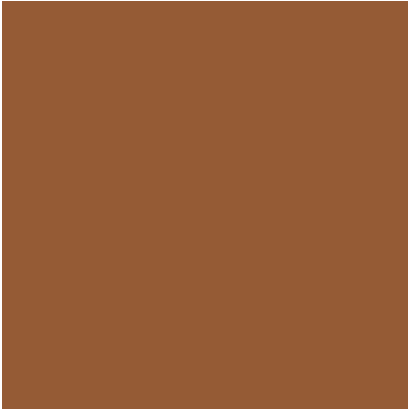
PL05



Plåtdetaljer, fönsterbleck.
Antracitmetallic, RAL: 9007. Enligt
senare besked

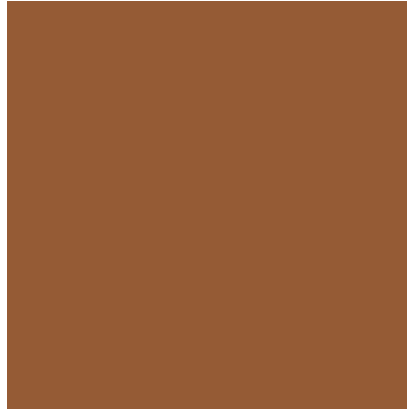
Kjellander Sjöberg

R7



Balkongräcke med glas.
Kulör kopparmetallic

R8



Balkong och fransk balkong.
Kulör kopparmetallic

R9



Balkongräcke med glas.
Kulör ljus bronsmetallic

R10



Balkong och fransk balkong.
Kulör ljus bronsmetallic

R11



Balkongräcke med glas,
Antracitmetallic, RAL: 9007

R12



Balkong och fransk balkong,
Antracitmetallic, RAL: 9007

Kjellander Sjöberg

T02



Sedumtak

GP



Garageport, kulör kopparmetallic

Kjellander Sjöberg

Nacka Strand kv10
Ettapp 3
BYGGLOVHANDLING

UTVÄNDIG MATERIAL- OCH KULÖRBESKRIVNING

A-Bilaga: 2

Datum: 2020 – 09 - 21

Antal sidor: 3 inkl. denna sida

Revidering	Ant sid	Ändr avser	Datum	Sign

Kjellander Sjöberg

Fasadprover i 1:1 min 1.5mx1.5m, skall tas fram för godkännande av A i god tid för att stämma av mönstermurning, betongmatriser, fogkulörer och fogutformning för respektive fasadtyp.

Byggdel	Kod	Kulör/material	Glans/yta	Kommentar
Takbeläggning	T02	Sedumtak		
Fasad TH5	TG05	Tegel 466 Koppar (Wienerberger)		Horisontal (H) eller Vertikal (V). Se fasadritningar
Fasad TH6b & TH7	TG06	Tegel PT 450 Jern (Wienerberger)		Horisontal (H) eller Vertikal (V). Se fasadritningar
Fasad TH6a & TH6b	BT05	Slät betong 50% vitpigmenterad. Betongelement, ljusgrå		
Fasad TH6a	BT06	Matrisgjuten betong, vitpigmenterad 50%. Sinuskorrugerad typ RECKLI, ljusgrå. 1/172 – 27/100		
Fasad TH5 & TH7	BT07	Slät betong. Betongelement, grå. Förekommer i fält, samt som generell fog i tegelmuren.		
Sockel TH5 & TH7	S04	Sockel Betongelement. Slät betong.		
Sockel TH6	S05	Slät betong 50% vitpigmenterad. Sockel Betongelement ljusgrå.		
Entré och glaspartier TH5	PL03	Kulör kopparmetallic		
Entré och glaspartier TH6	PL04	Kulör ljus bronsmetallic		
Entré och glaspartier TH7	PL05	Antracitmetallic, RAL: 9007		
Garageport	GP	Kulör kopparmetallic		
Fönster, fönsterdörrar TH5	PL03	Kulör kopparmetallic		
Fönster, fönsterdörrar TH6	PL04	Kulör ljus bronsmetallic		
Fönster, fönsterdörrar TH7	PL05	Antracitmetallic, RAL: 9007		

Kjellander Sjöberg

Plåtdetaljer, Fönsterbleck, TH5	PL03	Kulör kopparmetallic		
Plåtdetaljer, Fönsterbleck, TH6	PL04	Kulör ljus bronsmetallic		
Plåtdetaljer, Fönsterbleck TH7	PL05	Antracitmetallic, RAL: 9007		
Balkong- och terrassräcke med glas TH5	R7	Kulör kopparmetallic		
Balkong och fransk balkong TH5	R8	Kulör kopparmetallic		
Balkong- och terrassräcke med glas TH6	R9	Kulör ljus bronsmetallic		
Balkong och fransk balkong TH6	R10	Kulör ljus bronsmetallic		
Balkongräcke med glas TH7	R11	Antracitmetallic, RAL: 9007		
Balkong och fransk balkong TH7	R12	Antracitmetallic, RAL: 9007		
Avvattning, stuprör, Skivmaterial TH5-7	A1	Antracitmetallic, RAL: 9007		
Brandgaslucka	BGL	Antracitmetallic, RAL: 9007		
Ventilationsgaller	VG	Antracitmetallic, RAL: 9007		
Övrigt:				
Taksäkerhet, takluckor samt fläkthovar		Antracitmetallic, RAL: 9007		