

Kjellander Sjöberg

BESQAB

Bilaga 1 - Färg PM

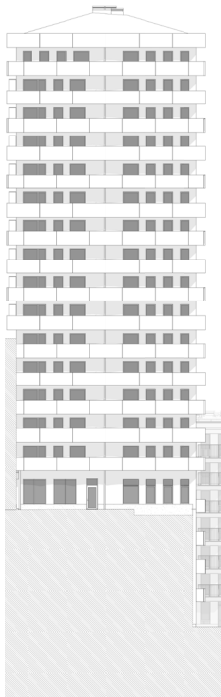
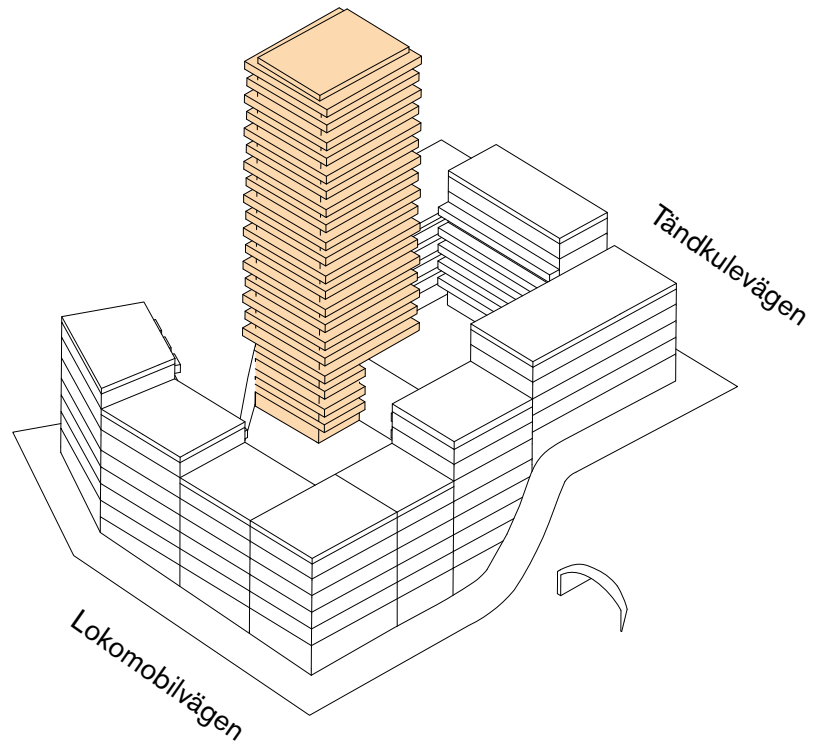
BYGGLOVHANDLING, ETAPP 4

Nacka Strand Kv. 10

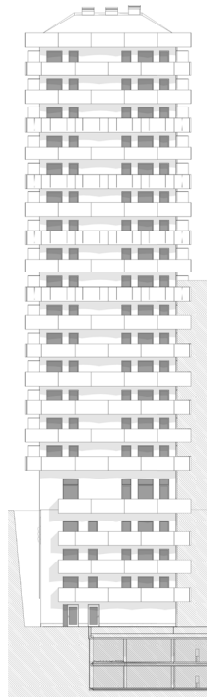
Antal sidor: 6 inkl. denna sida
2021-02-01



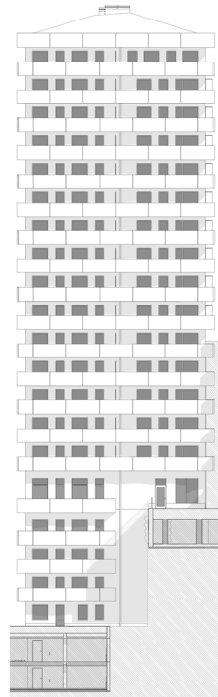
Kjellander Sjöberg



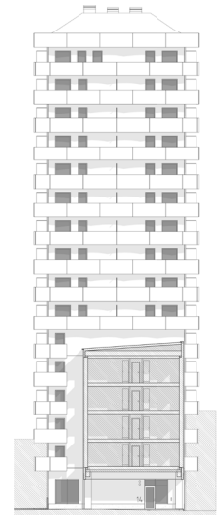
Öster



Norr

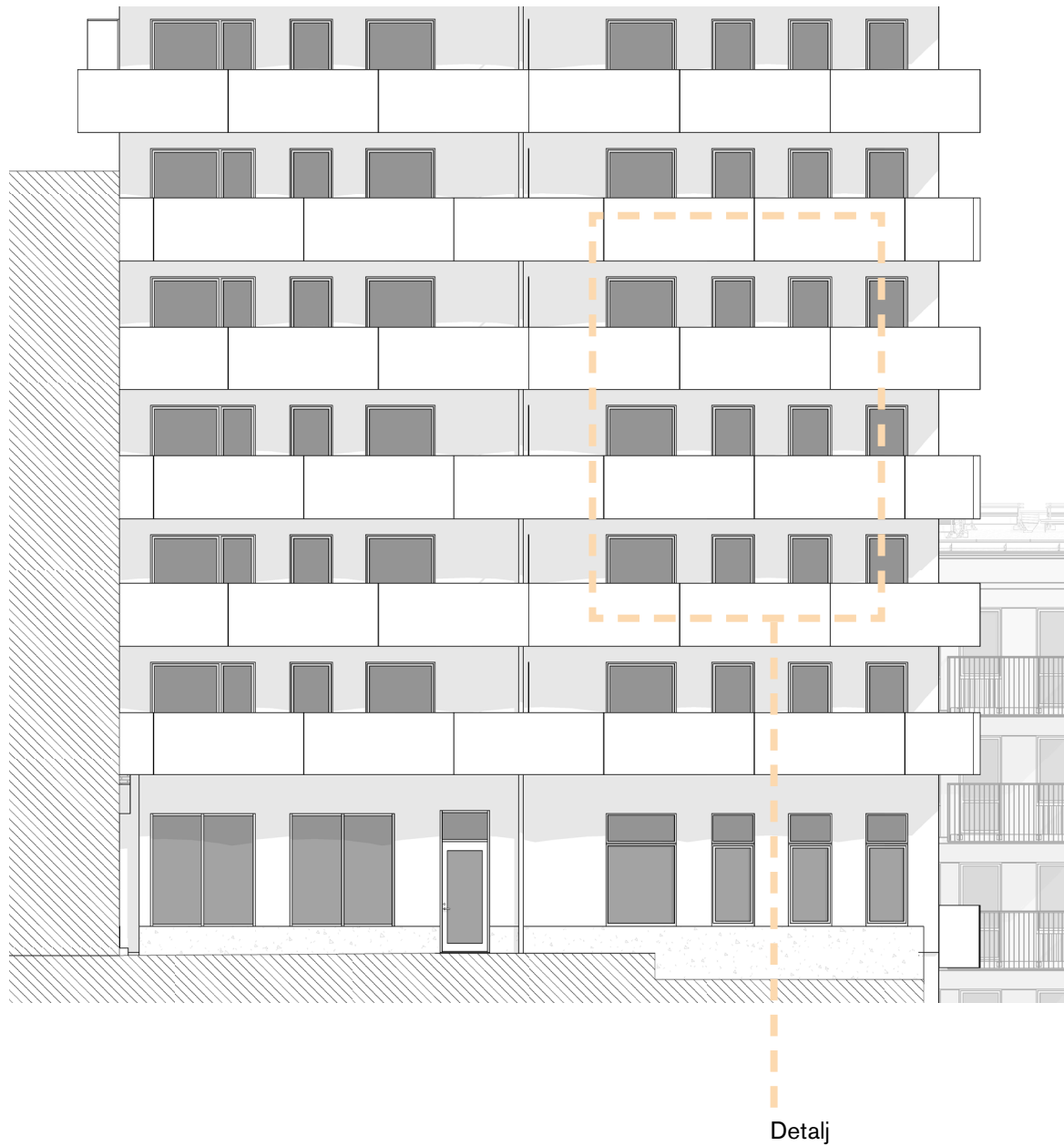
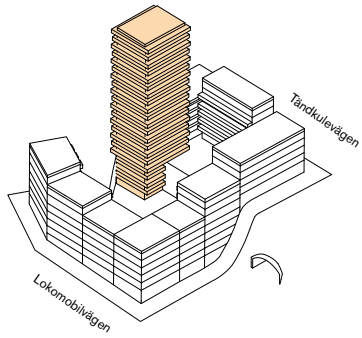


Väster



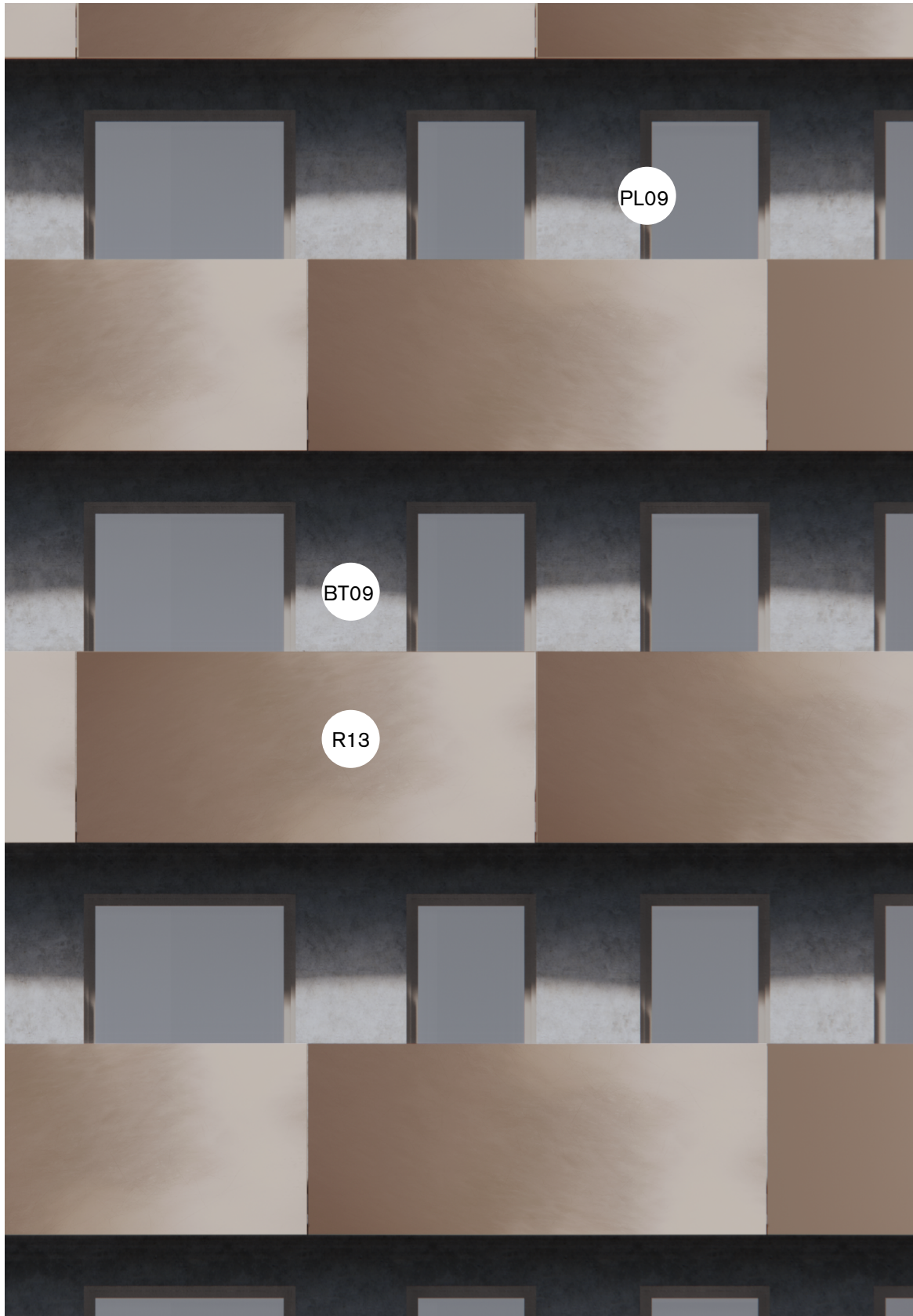
Söder

TH 8



TH 8

Detalj



Kjellander Sjöberg

Fasadmaterial Generellt

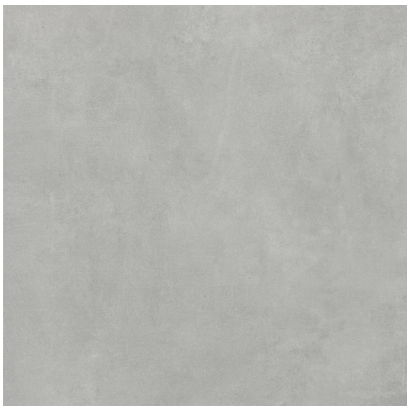
Tornet består av en volym som delvis sitter i souterräng på den mycket kuperade tomten. De första fyra våningarna över mark har bara fasad öppen mot gården till de två första etapperna i projektet. Från entrénivån vid Tändkulevägen möter tornets sex nästa våningar en tegelvolym från projektets tredje etapp, med en portik på entréplan. Därutöver sträcker sig tornets rektangulära fotavtryck fritt över ytterligare tio våningar.

Tornets gestaltning domineras av ett skulpturalt räckenverk utefter de utkragade balkongerna som sträcker sig hela vägen runt tornets fyra fasader. Räcket består av vågformade paneler i bronsmetallic plåt, i en rytm som förskjuts vartannat våningsplan för att skapa variation och rörelse i den böljande fasaden. Räcketets konstruktion är helt dold bakom de täta panelerna för att bidra till ett solitt och skulpturalt uttryck. Över den översta våningens balkong avslutas taket i en sarg med samma utformning som balkongräckena.

Bakom räcket och balkongzonen ligger ytterväggen i enkel slät prefabbetong, med fönsterpartier i samma bronsmetallic som balkongräckena, Fönsterbleck och övriga plåtdetaljer är duvgrå. De olika enheternas nyttjandezoner på balkongen delas av med skärmar i frostat glas.

På entréplanet, mot torgbildningen vid tändkulevägen, ges den del av fasaden som möter mark en mer utarbetad indelning där delar av prefabelementen får en yta där betongens aggregat är exponerat. Tornets publika ytor som entrélobby och gemensamhetsutrymme får generösa glaspartier i samma bronsmetallic som byggnadens fönster. Mötet med mark markeras av en sockel i terrazzo upp till underkant av glaspartierna.

BT09



Slät betong, varm ljusgrå nyans

S06



Sockel, terrazzoplattor
STT-1-130

Kjellander Sjöberg

PL09



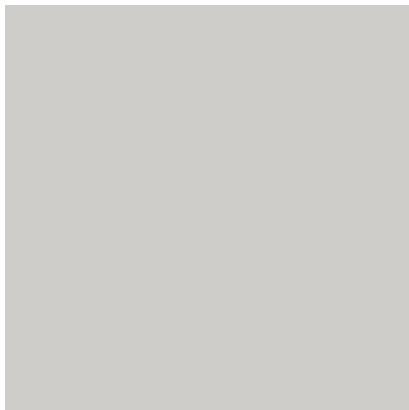
Metallparti
Bronsmetallic

PL09



Fönster, Trä/Alu
Bronsmetallic

PL10



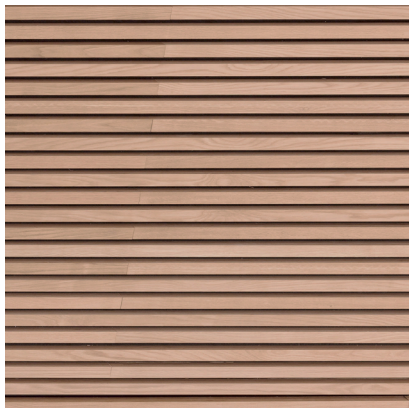
Plåtdetaljer, fönsterbleck
Duvgrå

R13



Balkongräcke
Bronsmetallic

TP02



Entré, ek, kvistfri
Finsågade, liggande ribbor