

FÖRKLARINGAR OCH FÖRESKRIFTER
 ALLA MÅTT I MM OM INGET ANNAT ANGES.
 ALLA MÅTT MÅSTE KONTROLLERAS PÅ PLATS.
 ⊕ AVSER CENTRUMMÅTT
 ✂ AVSER KANTYTTERMÅTT
 DENNA RITNING MÅSTE SKRIVAS UT I FÄRG.

PLUSHÖJDER ANGES I METER ENLIGT
 KOORDINATSYSTEM RH2000.
 KOORDINATER ANGES I METER ENLIGT
 KOORDINATSYSTEM SWREF 99 1800
 P = PARKERING
 CKP = CYKELPARKERING
 BE = BOSTADSENTRÉ
 BEF = BEFINTLIG
 — = FASTIGHETS GRÄNS

OBS!
 FÖR INFORMATION OM BEF. OCH NYA TRÄD SE
 MARKPLAN L10-1-01.

HÄNVISNINGAR

NBK	A-01.1-002
MARKPLAN	L10-1-01
PLAN 09	A-4.0.1-109
PLAN 10	A-4.0.1-110
PLAN 11-12	A-4.0.1-111
PLAN 13	A-4.0.1-113
TAKPLAN	A-4.0.1-114
SEKTIONER	A-4.0.2-001--003
FASADER	A-4.0.3-001--002

1	SE FÖLJEBREV	2021-08-26	D.G.
BET	ANT	ÄNDRINGEN AVSER	DATUM SIGN

BYGGLOV

N

Aros Bostad
 HAMNGATAN 13, 111 67 STOCKHOLM

EKTORP, SICKLAÖN 73:49 OCH 73:50, NACKA

DINELLJOHANSSON
 OLOFSGATAN 12, 111 36 STOCKHOLM

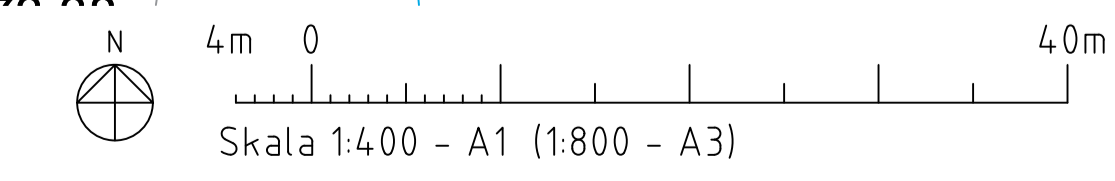
BH AROS	0705577227	david.oberg@arostostad.se
A DINELLJOHANSSON	0702664711	dj@dinelljohansson.se

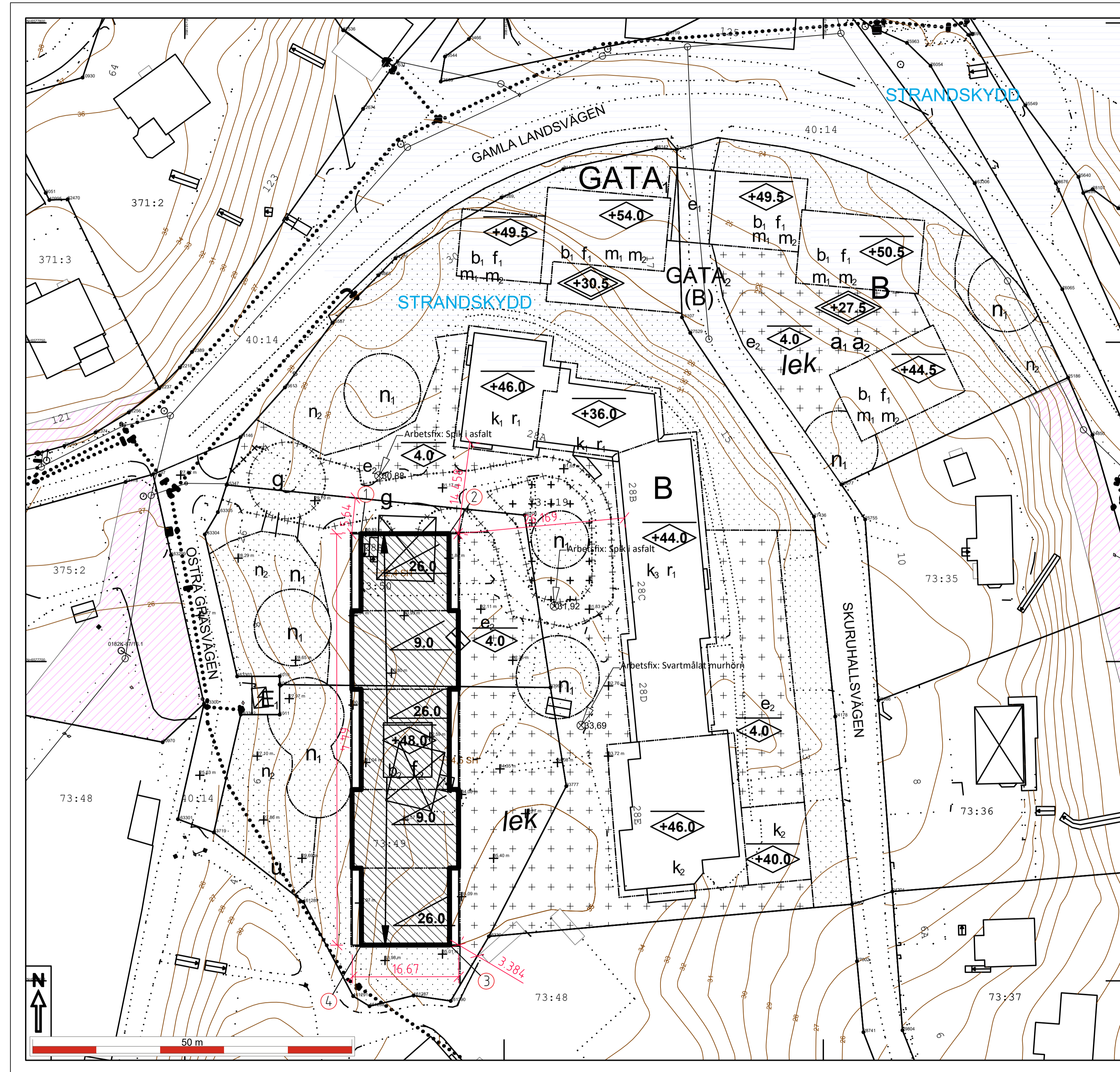
UPPDRAG NR	RITAD AV	HANDLAGGARE
263	D.GVINERIA	S.MAVERLEY
DATUM	ANSVARIG	
2021-08-06	M.J.	

SITUATIONSPLAN

SKALA	NUMMER	I BET
A1=1:400 A3=1:800	A-01.1-001	1

SITUATIONSPLAN
 SKALA 1:400 (A3)





NACKA KOMMUN
Lantmäterienheten
Kartan upprättad: 2021-06-04
Av: Sabina Rodriguez Loudot
Granskad av: AO
Mätt av: SF

Sicklaön 73:49, 73:50
Typ av karta: Karta A: Nybyggnadskarta
Adress: Östra Gräsvägen 6 och 8
Ärendenummer: 210517-Nybyggnadskarta-FK29

Nacka Vatten och Avfall AB:s uppgifter:
Dagvatten och dränvatten skall avledas genom lokalt omhändertagande, LOD inom fastigheten.
Förbindelsepunkter upprättas i samråd med Nacka Vatten och Avfall AB.
Var vänligen kontakta anslutning@nvoa.se, tel. 08-718 80 00

Nacka Vatten och Avfall AB
2021-05-26
M.Parkeborn
Samfälligheter/Gemensamhetsanläggningar inskrivna i Lantmäteriets fastighetsregister: inga uppgifter i fastighetsregistret.
Rättigheter inskrivna i Lantmäteriets fastighetsregister (OBS: Det kan finnas rättigheter som inte är inritade i kartan samt som ligger utanför området)
FRM-akt Rättighetstyp Status Ändamål
01-IM8-89/21633.1 Avtalsservitut Levande VATTENLEDNING (Sicklaön 73:49)

Officiella noteringar: Redovisning av rättigheter kan vara ofullständig
Arbetsfix: Spik i asfalt +30,89m
Arbetsfix: Spik i asfalt +31,92m
Arbetsfix: svartmålat murhorn +33,69m

Markhöjder är karterade från laserskannad flygdata gjord år 2016 och har noggrannhet i höjddled: 5 cm på hårdgjorda ytor och 10 cm på övriga ytor. Noggrannhet i plan: 15 cm.
Nivåkurvorna är ingen exakt redovisning av höjden och bör inte användas vid detaljprojektering

Markdetaljer såsom murar etc är karterade från flygfoto och kan inte användas för detaljplanering.
Vid schaktning och andra markarbeten hänvisas till ledningskollen.se

Gränspunktkoordinater enl. Lantmäteriets registerkarta

Nr 35347	N 6577727.96	E 161856.70	Typ sa
Nr 36206	N 6577723.24	E 161903.35	Typ rm
Nr 33993	N 6577696.24	E 161907.40	Typ rg
Nr 33777	N 6577680.79	E 161909.89	Typ rm
Nr 161290	N 6577647.17	E 161891.79	Typ rm
Nr 161287	N 6577646.01	E 161865.97	Typ rm
Nr 161288	N 6577646.34	E 161879.97	Typ rm
Nr 161291	N 6577647.92	E 161876.51	Typ rm
Nr 161289	N 6577662.68	E 161868.71	Typ rm
Nr 33719	N 6577673.55	E 161854.69	Typ rm
Nr 163302	N 6577692.00	E 161858.92	Typ rm
Nr 10111	N 6577692.00E	E 161865.00	Typ
Nr 10113	N 6577696.70E	E 161865.00	Typ
Nr 10110	N 6577698.00E	E 161865.00	Typ
Nr 163303	N 6577697.98	E 161858.34	Typ rs
Nr 163304	N 6577720.22	E 161853.27	Typ rs
Nr 163305	N 6577723.70	E 161855.32	Typ rm

- PLANBESTÄMMELSER
- Arbetsfix
 - Formlinje
 - Barträd
 - Lövträd
 - Trappa
 - Gränspunkt
 - Markhöjd
 - Sockelhöjd
 - Höjd Färdigt Golv
- Gränspunkter om i omkärnad
rm = rörlig mark
ds = dubbl i sten
db = dubbl i berg
rb = rörlig i berg
rg = rörlig i grusning
rs = spik i asfalt

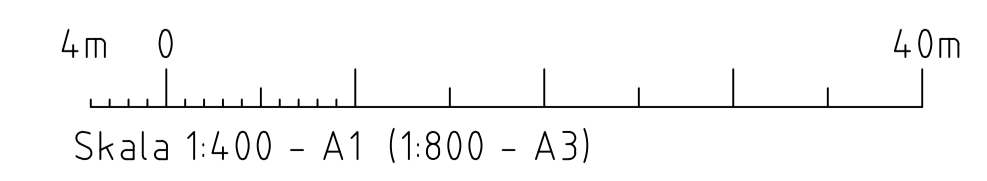
Gällande planer
Plantyp, plannamn, akttbeteckning, lagkraftsdatum
Detaljplan, DP 656, 2021-05-13

Planbestämmelser ritas enbart in på aktuell fastighet.
Stämmer fastigheten med gällande FINNS EJ
Fastighetens areal: enl. Lantmäteriets fastighetsreg. 1897 och 1401m²
Byggnadsmål: Nybyggnad, enbostadshus/fridshus

Kartan är giltig i två år från det datum då upprättas. Kartans detaljer får inte ändras!
Koordinatsystem
SWEREF 99 18 00 Höjdsystem RH2000
OBS! Planbestämmelser som anges i kartan skrivs in som de står angivna i planen, i dess befintliga höjdsystem. Eventuell omräkning kan behöva göras för att karta och planbestämmelser ska vara i samma höjdsystem Skillnaden mellan RH00 och RH2000 är +0,524m.

Skala i A2: 1:400

NYBYGGNADSKARTA
SKALA 1:400 (A3)



FÖRKLARINGAR OCH FÖRESKRIFTER
ALLA MÅTT I MM OM INGET ANNAT ANGES.
ALLA MÅTT MÅSTE KONTROLLERAS PÅ PLATS.
⊕ AVSER CENTRUMMÅTT
⊗ AVSER KANTYTTERMÅTT
DENNA RITNING MÅSTE SKRIVAS UT I FÄRG.

PLUSHÖJDER ANGES I METER ENLIGT KOORDINATSYSTEM RH2000.
KOORDINATER ANGES I METER ENLIGT KOORDINATSYSTEM SWEREF 99 1800

KOORDINATER:

1	161877724.5, 6577720312.1
2	161891524.3, 6577720329.9
3	161891607.5, 6577655930.0
4	161877807.7, 6577655912.2

HÄNVISNINGAR
SITPLAN A-011-001

BYGGLOV

Aros Bostad
HAMNGATAN 12, 111 47 STOCKHOLM

EKTORP, SICKLAÖN 73:49 OCH 73:50, NACKA

DINELLJOHANSSON
OLOFSGATAN 12, 111 36 STOCKHOLM

BH AROS 0705577227 david.oberg@arostad.se
A DINELLJOHANSSON 0702664711 dj@dinelljohansson.se

UPPDRAG NR 263
DATUM 2021-08-06

RITAD AV D.GVINERIA
ANSVARIG M.J.

HANDLAGGARE S.MAVERLEY

NYBYGGNADSKARTA

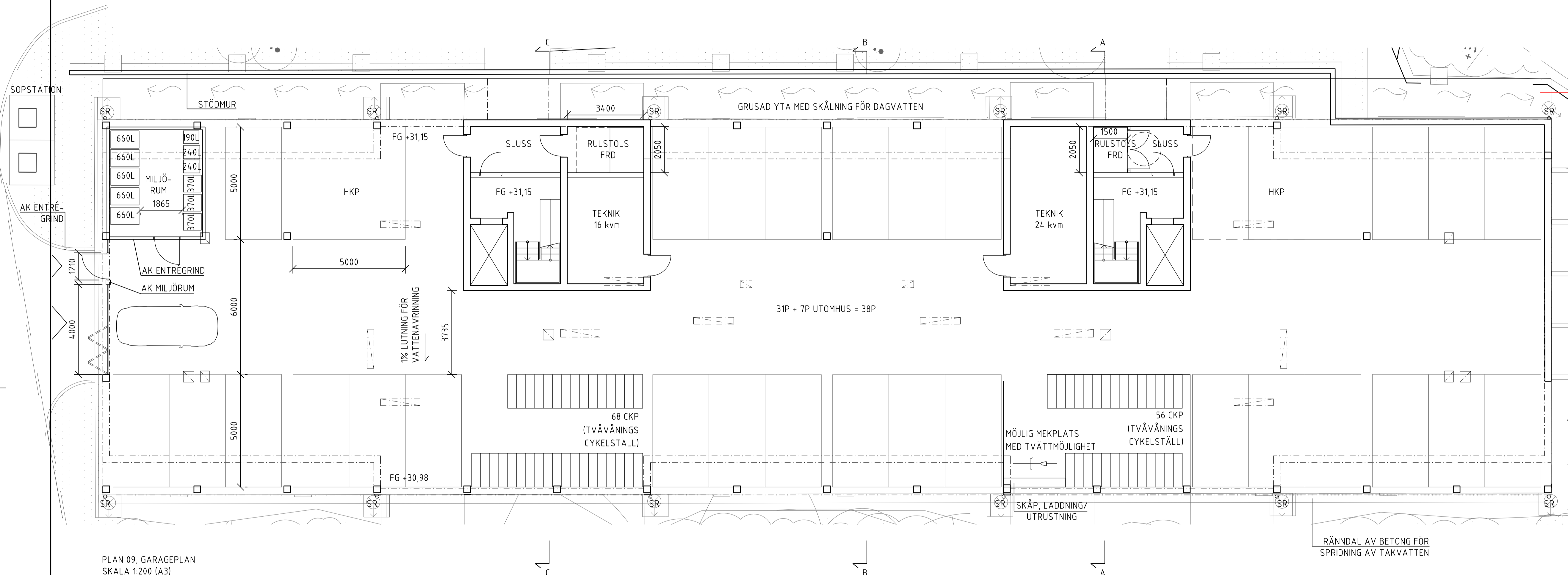
SKALA A1=1:400 A3=1:800
NUMMER A-011-002
I BET 1

FÖRKLARINGAR OCH FÖRESKRIFTER

ALLA MÅTT I MM OM INGET ANNAT ANGES.
ALLA MÅTT MÅSTE KONTROLLERAS PÅ PLATS.

⊕ AVSER CENTRUMMÅTT
✂ AVSER KANTYTTERMÅTT

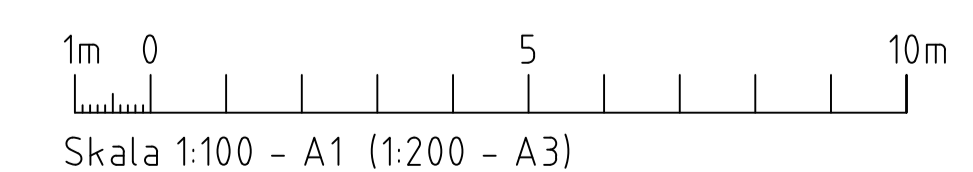
FRD = FÖRRÅD
FG = FÄRDIGT GOLV
HKP = HANDIKAPPS PARKERING
CKP = CYKELPARKERING
SR = STUPRÖR



PLAN 09, GARAGEPLAN
SKALA 1:200 (A3)

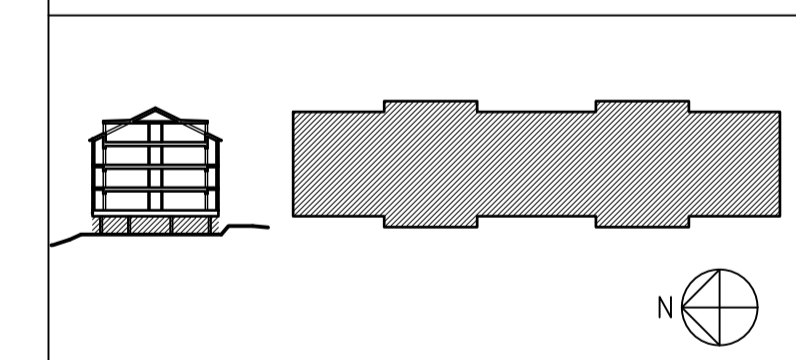
HÄNVISNINGAR

- | | |
|------------|------------------|
| SITPLAN | A-01.1-001 |
| PLAN 10 | A-4.0.1-110 |
| PLAN 11-12 | A-4.0.1-111 |
| PLAN 13 | A-4.0.1-113 |
| TAKPLAN | A-4.0.1-114 |
| SEKTIONER | A-4.0.2-001--003 |
| FASADER | A-4.0.3-001--002 |



BET	ANT	ÄNDRINGEN AVSER	DATUM	SIGN
1		SE FÖLJEBREV	2021-08-26	D.G.

BYGGLOV



Aros Bostad
HAMNGATAN 13, 111 47 STOCKHOLM

EKTORP, SICKLAÖN 73:49 OCH 73:50, NACKA

DINELLJOHANSSON
OLOFSGATAN 12, 111 36 STOCKHOLM

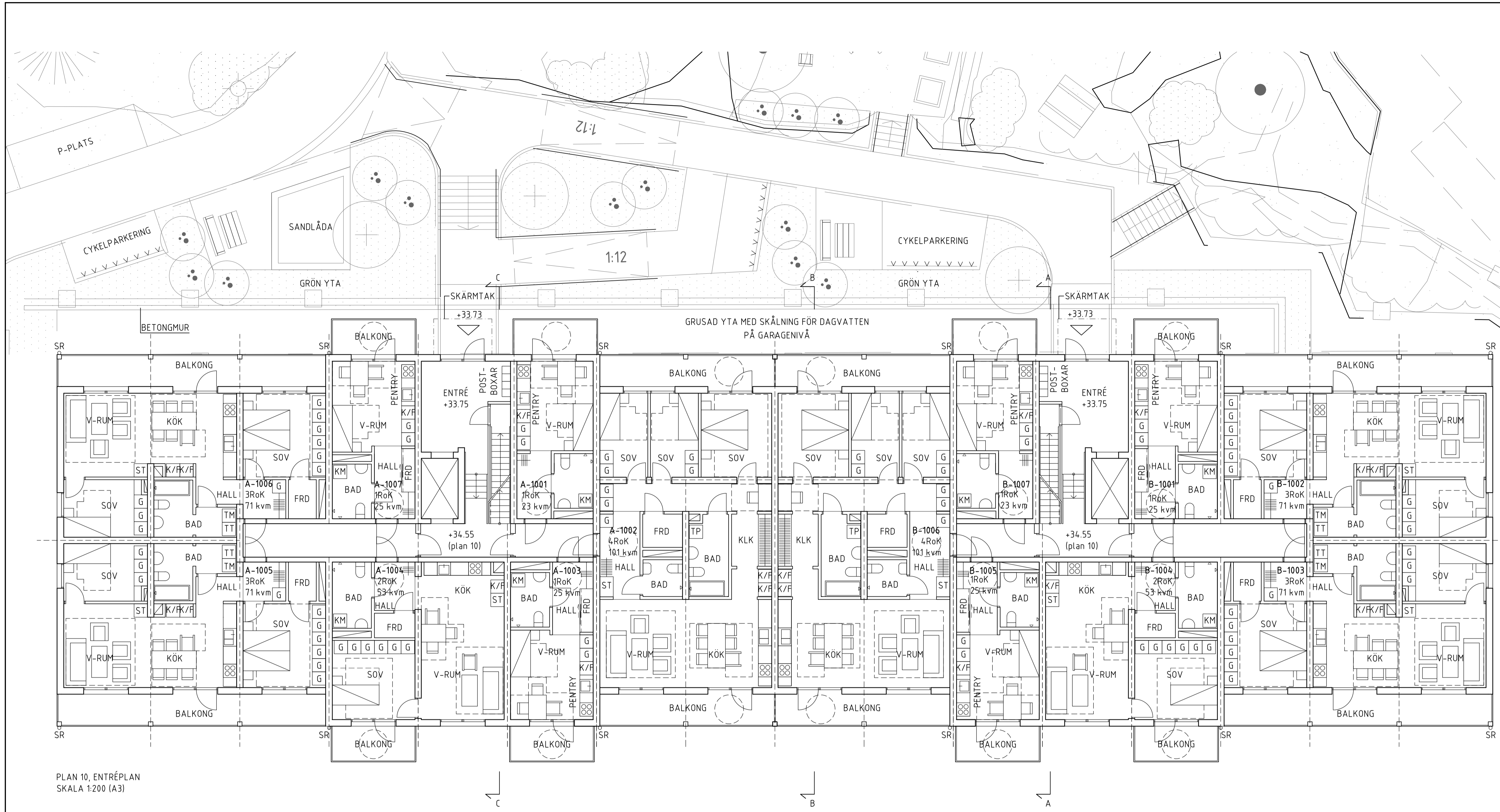
BH AROS	0705577227	david.oberg@arostad.se
A DINELLJOHANSSON	0702664711	dj@dinelljohansson.se

UPPDRAG NR	RITAD AV	HANDLAGGARE
263	D.GVINERIA	S.MAVERLEY
DATUM	ANSVARIG	
2021-08-06	M.J.	

PLAN 09,
GARAGEPLAN

SKALA	NUMMER	BET
A1=1:100 A3=1:200	A-4.0.1-109	1

x:\projekt\2021\2021-08-06_ekorp01_3\ritade\ritet\sa-4.0.1-109.dwg



PLAN 10, ENTRÉPLAN
SKALA 1:200 (A3)

FÖRKLARINGAR OCH FÖRESKRIFTER

ALLA MÅTT I MM OM INGET ANNAT ANGES.
ALLA MÅTT MÅSTE KONTROLLERAS PÅ PLATS.

⊕ AVSER CENTRUMMÅTT
⊗ AVSER KANTYTTERMÅTT

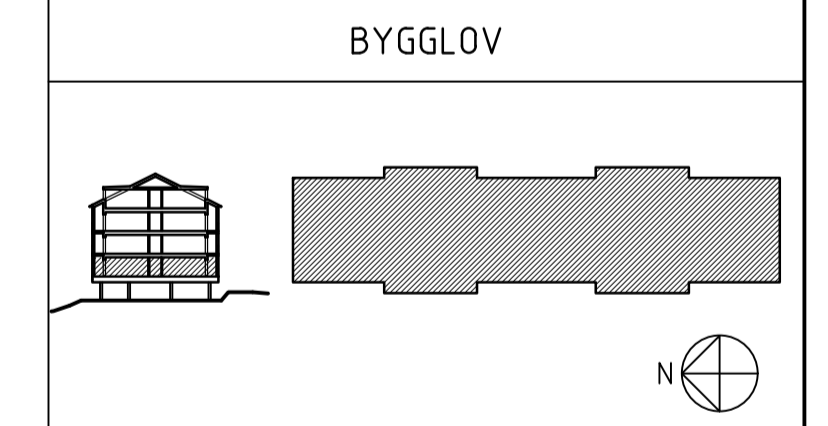
FRD = FÖRRÅD
FG = FÄRDIGT GOLV
V-RUM = VARDAGSRUM
G = GÄRDEROB
ST = STÄDSKÅP
K = KYL
F = FRY
TM = TVÄTTMASKIN
TT = TORKTUMLARE
TP = TVÄTTPELARE
KLK = KLÄDDKAMMARE
SR = STUPRÖR

OBS!
FÖR INFORMATION OM BEF. OCH NYA TRÄD SE
MARKPLAN L10-1-01.

HÄNVISNINGAR

SITPLAN	A-011-001
PLAN 09	A-40.1-109
PLAN 11-12	A-40.1-111
PLAN 13	A-40.1-113
TAKPLAN	A-40.1-114
SEKTIONER	A-40.2-001--003
FASADER	A-40.3-001--002

1	SE FÖLJEBREV	2021-08-26	D.G.
BET	ANT	ÄNDRINGEN AVSER	DATUM SIGN



Aros Bostad
HAMNGATAN 13, 111 47 STOCKHOLM

EKTORP, SICKLAÖN 73:49 OCH 73:50, NACKA

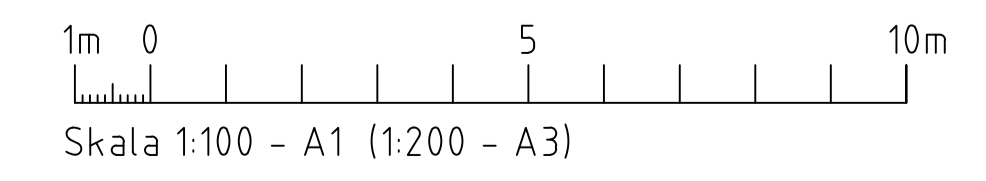
DINELLJOHANSSON
OLOFSGATAN 12, 111 36 STOCKHOLM

BH AROS	0705577227	david.oberg@arostad.se
A DINELLJOHANSSON	0702664711	dj@dinelljohansson.se

UPPDRAG NR	RITAD AV	HANDLAGGARE
263	D.GVINERIA	S.MAVERLEY
DATUM	ANSVARIG	
2021-08-06	M.J.	

PLAN 10,
ENTRÉPLAN

SKALA	NUMMER	I BET
A1=1:100 A3=1:200	A-40.1-110	1



x:\p\proj\2021\2021-08-06_ektorp\01_arkitekt\ritet\sa-40-1-110.dwg

FÖRKLARINGAR OCH FÖRESKRIFTER

ALLA MÅTT I MM OM INGET ANNAT ANGES.
ALLA MÅTT MÅSTE KONTROLLERAS PÅ PLATS.

⊕ AVSER CENTRUMMÅTT
⊖ AVSER KANTYTTERMÅTT

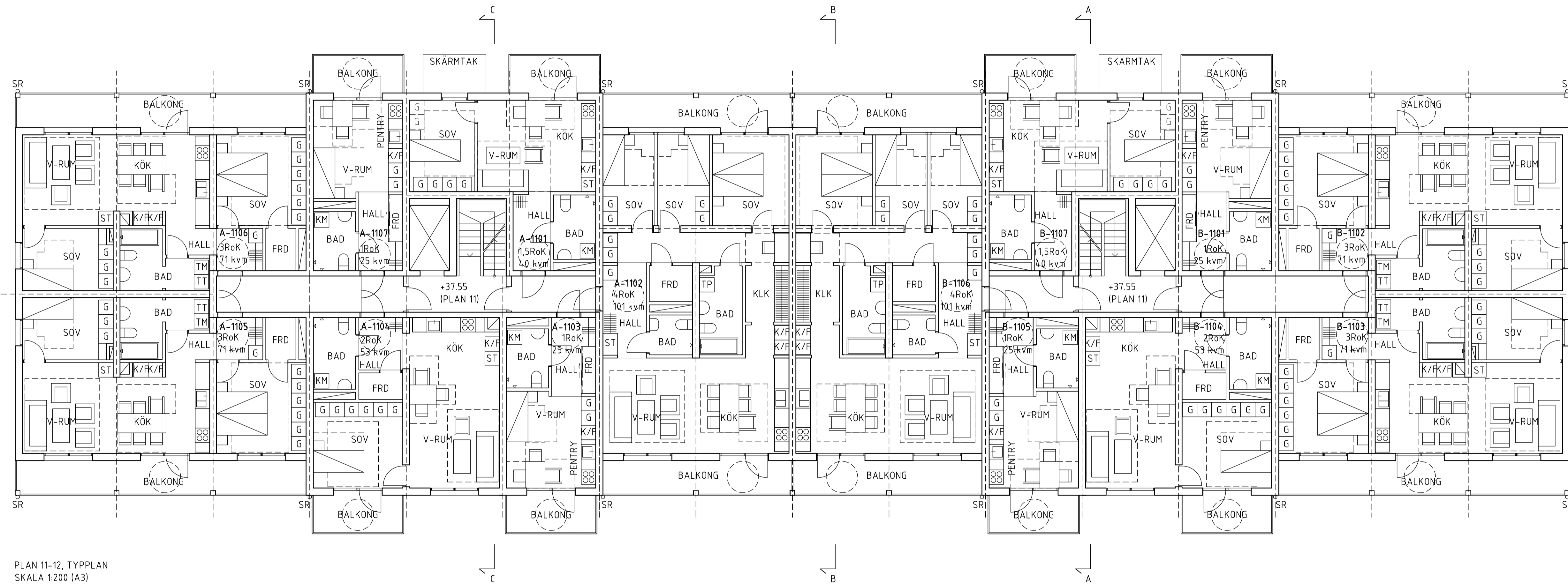
FRD = FÖRRÅD
FG = FÄRDIGT GOLV
V-RUM = VARDAGSRUM
G = GARDEROB
ST = STÄDSKÅP
K = KYL
F = FRY
TM = TVÄTTMASKIN
TT = TORKTUMLARE
TP = TVÄTTPELARE
SR = STUPRÖR

OBS! ANG. NUMRERING AV LÄGNETETER
DETTA RITNING ILLUSTRERAR TYPPÅN UPPRITAT PÅ
EXEMPEL AV PLAN 11.
LÄGNETETS NUMMER FÖR PLAN 12 HAR SAMMA ORDNING
SOM FÖR DETTA PLAN DÄR "11" ERSÄTS MED "12".
EXEMPEL:
LGH A-1101 PÅ PLAN 11 MOTSVARAR
LGH A-1201 PÅ PLAN 12.

FÖR FG PLAN 12 SE SEKTIONS-RITNINGAR
A-4.0.2-001--003.

HÄNVISNINGAR

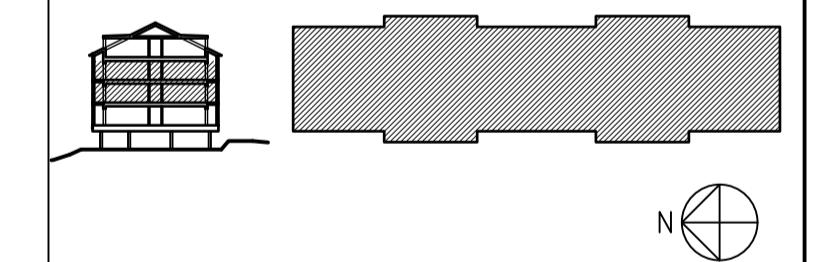
SITPLAN A-011-001
PLAN 09 A-4.0.1-109
PLAN 10 A-4.0.1-110
PLAN 13 A-4.0.1-113
TAKPLAN A-4.0.1-114
SEKTIONER A-4.0.2-001--003
FASADER A-4.0.3-001--002



PLAN 11-12, TYPPÅN
SKALA 1:200 (A3)

BET	ANT	ÄNDRINGEN AVSER	DATUM	SIGN
1		SE FÖLJEBREV	2021-08-26	D.G.

BYGGLOV



EKTORP, SICKLAÖN 73:49 OCH 73:50, NACKA

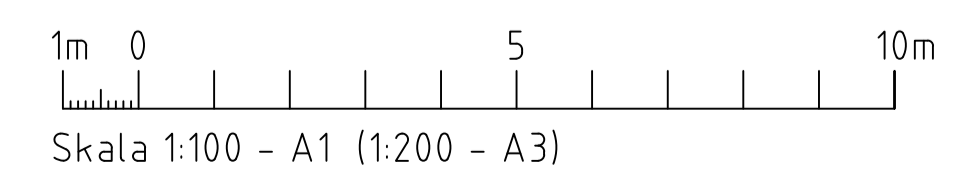


BH AROS 070557227 david.oberg@arostad.se
A DINELLJOHANSSON 0702664711 dj@dinelljohansson.se

UPPDRAG NR 263
RITAD AV D.GVINERIA
HANDLAGGARE S.MAVERLEY
DATUM 2021-08-06
ANSVARIG M.J.

PLAN 11 - 12,
TYPPÅN

SKALA A1=1:100 A3=1:200
NUMMER I BET A-4.0.1-111 1



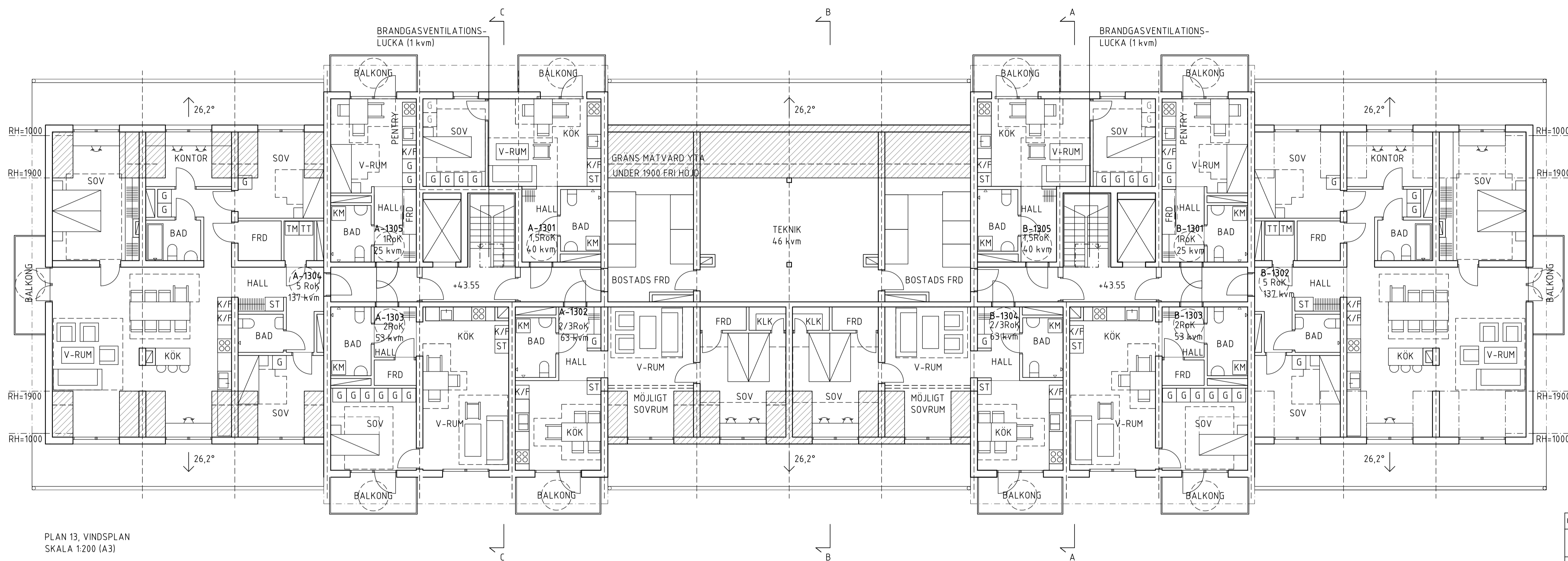
x:\proj\ekt\263_aros_ektorp\01_ritning\ritning\sa-40-1-11.dwg

FÖRKLARINGAR OCH FÖRESKRIFTER

ALLA MÅTT I MM OM INGET ANNAT ANGES.
ALLA MÅTT MÅSTE KONTROLLERAS PÅ PLATS.

- ⊕ AVSER CENTRUMMÅTT
- ⊗ AVSER KANTYTTERMÅTT

- FRD = FÖRRÅD
- FG = FÄRDIGT GOLV
- V-RUM = VARDAGSRUM
- G = GARDEROB
- ST = STÄDSKÅP
- K = KYL
- F = FRY
- TM = TVÄTTMASKIN
- TT = TORKTUMBLARE
- TP = TVÄTTPELARE
- SR = STUPRÖR

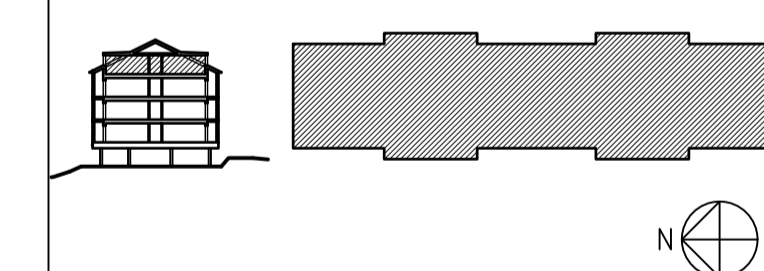


PLAN 13, VINDSPLAN
SKALA 1:200 (A3)

HÄNVISNINGAR

- SITPLAN A-01.1-001
- PLAN 09 A-40.1-109
- PLAN 10 A-40.1-110
- PLAN 11-12 A-40.1-111
- TAKPLAN A-40.1-114
- SEKTIONER A-40.2-001--003
- FASADER A-40.3-001--002

BET	ANT	ÄNDRINGEN AVSER	DATUM	SIGN
BYGGLOV				



Aros Bostad
HAMNGATAN 13, 111 47 STOCKHOLM

EKTORP, SICKLAÖN 73:49 OCH 73:50, NACKA

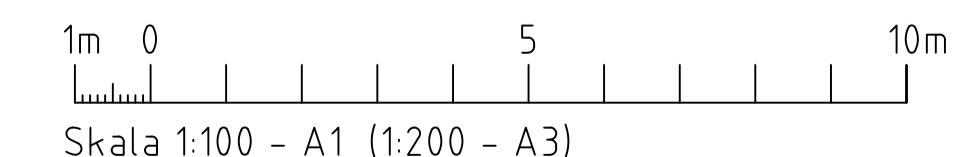
DINELLJOHANSSON
OLOFSGATAN 12, 111 36 STOCKHOLM

BH AROS	0705577227	david.oberg@arostostad.se
A DINELLJOHANSSON	0702664711	dj@dinelljohansson.se

UPPDRAG NR 263	RITAD AV D.GVINERIA	HANDLAGGARE S.MAVERLEY
DATUM 2021-08-06	ANSVARIG M.J.	

PLAN 13,
VINDSPLAN

SKALA A1=1:100 A3=1:200	NUMMER A-40.1-113	I BET -
-------------------------------	----------------------	------------



x:\projekt\2021\2021-08-06_ektorp\01_vindplan\bilder\bilder_a-40.1-113.dwg

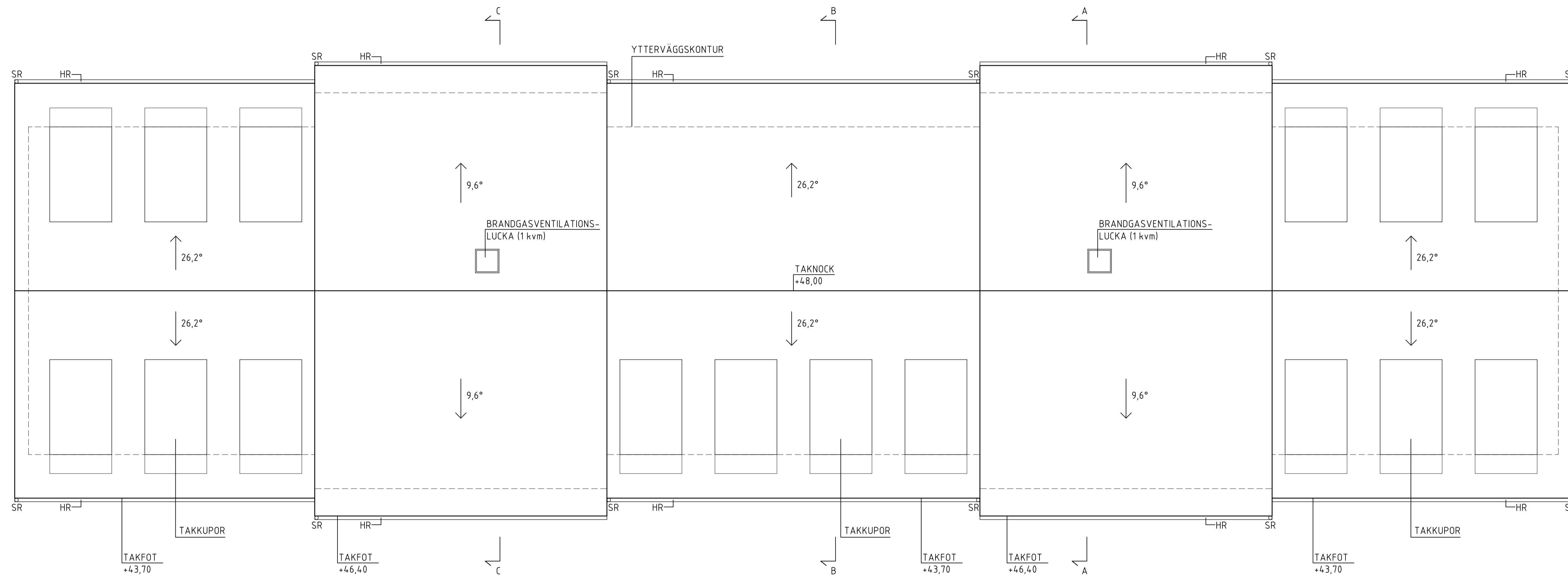
FÖRKLARINGAR OCH FÖRESKRIFTER

ALLA MÅTT I MM OM INGET ANNAT ANGES.
ALLA MÅTT MÅSTE KONTROLLERAS PÅ PLATS.

⊕ AVSER CENTRUMMÅTT
✂ AVSER KANTYTTERMÅTT

SR = STUPRÖR
HR = HÄNGRÄNNA

OBS!
FÖR MATERIALER OCH KULÖRER SE
MATERIAL- OCH KULÖRBESKRIVNING.



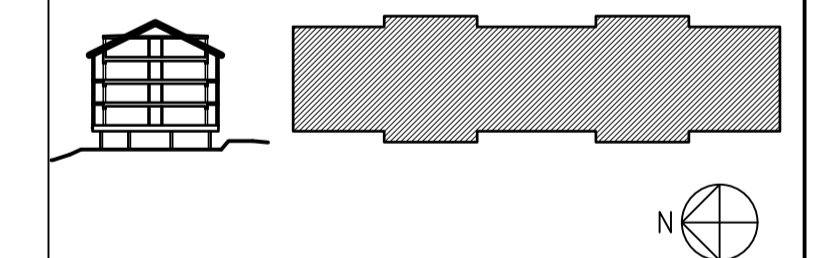
TAKPLAN
SKALA 1:200 (A3)

HÄNVISNINGAR

SITPLAN	A-01.1-001
PLAN 09	A-4.0.1-109
PLAN 10	A-4.0.1-110
PLAN 11-12	A-4.0.1-111
PLAN 13	A-4.0.1-113
SEKTIONER	A-4.0.2-001--003
FASADER	A-4.0.3-001--002

1	SE FÖLJEBREV	2021-08-26	D.G.
BET	ANT	ÄNDRINGEN AVSER	DATUM SIGN

BYGGLOV



Aros Bostad
HAMNGATAN 13, 111 47 STOCKHOLM

EKTORP, SICKLAÖN 73:49 OCH 73:50, NACKA

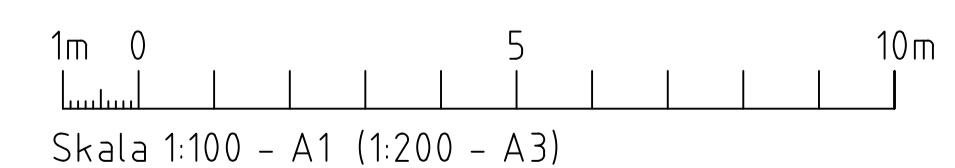
DINELLJOHANSSON

OLOFSGATAN 12, 111 36 STOCKHOLM

BH AROS	0705577227	david.oberg@arostad.se
A DINELLJOHANSSON	0702664711	dj@dinelljohansson.se

UPPDRAG NR	RITAD AV	HANDLAGGARE
263	D.GVINERIA	S.MAVERLEY
DATUM	ANSVARIG	
2021-08-06	M.J.	

TAKPLAN		
SKALA	NUMMER	I BET
A1=1:100 A3=1:200	A-4.0.1-114	1



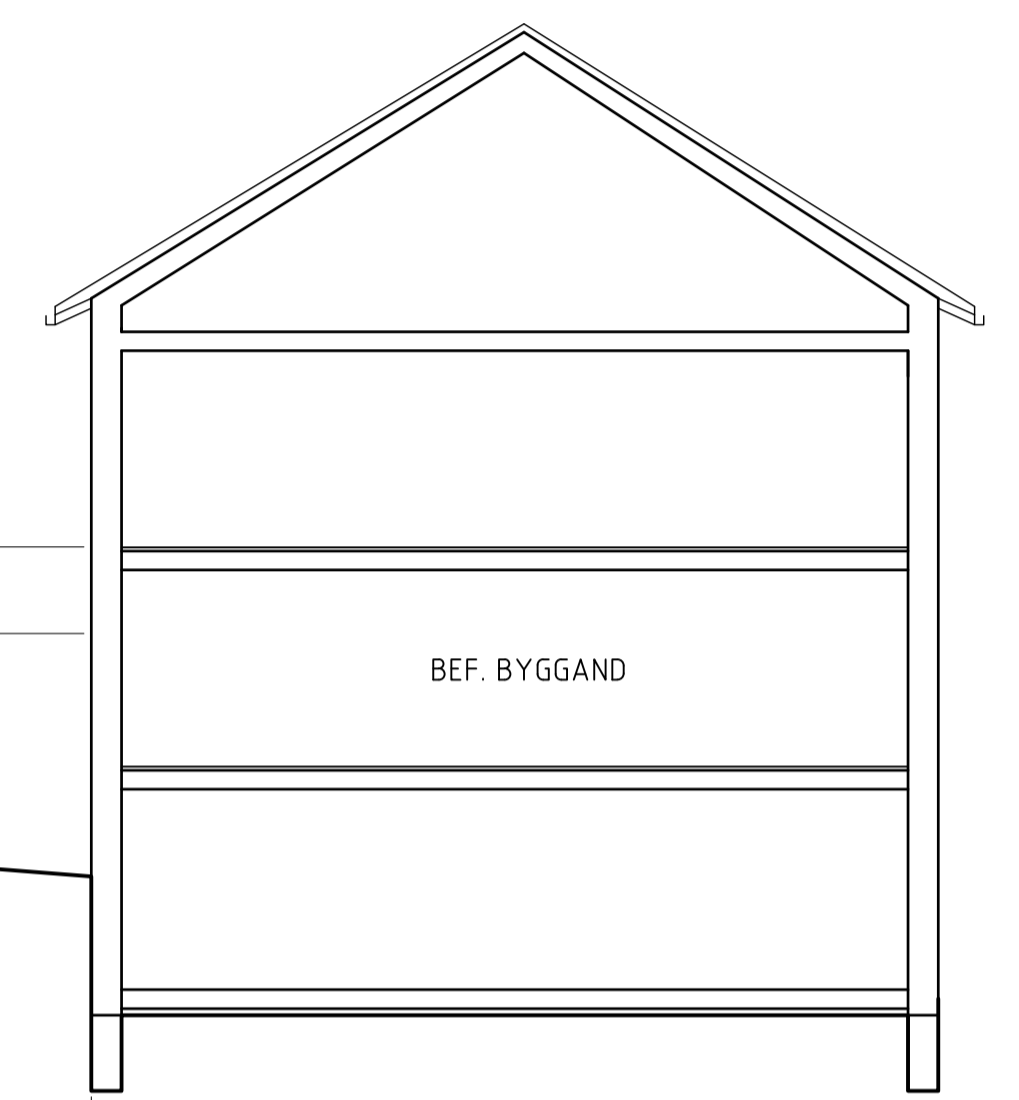
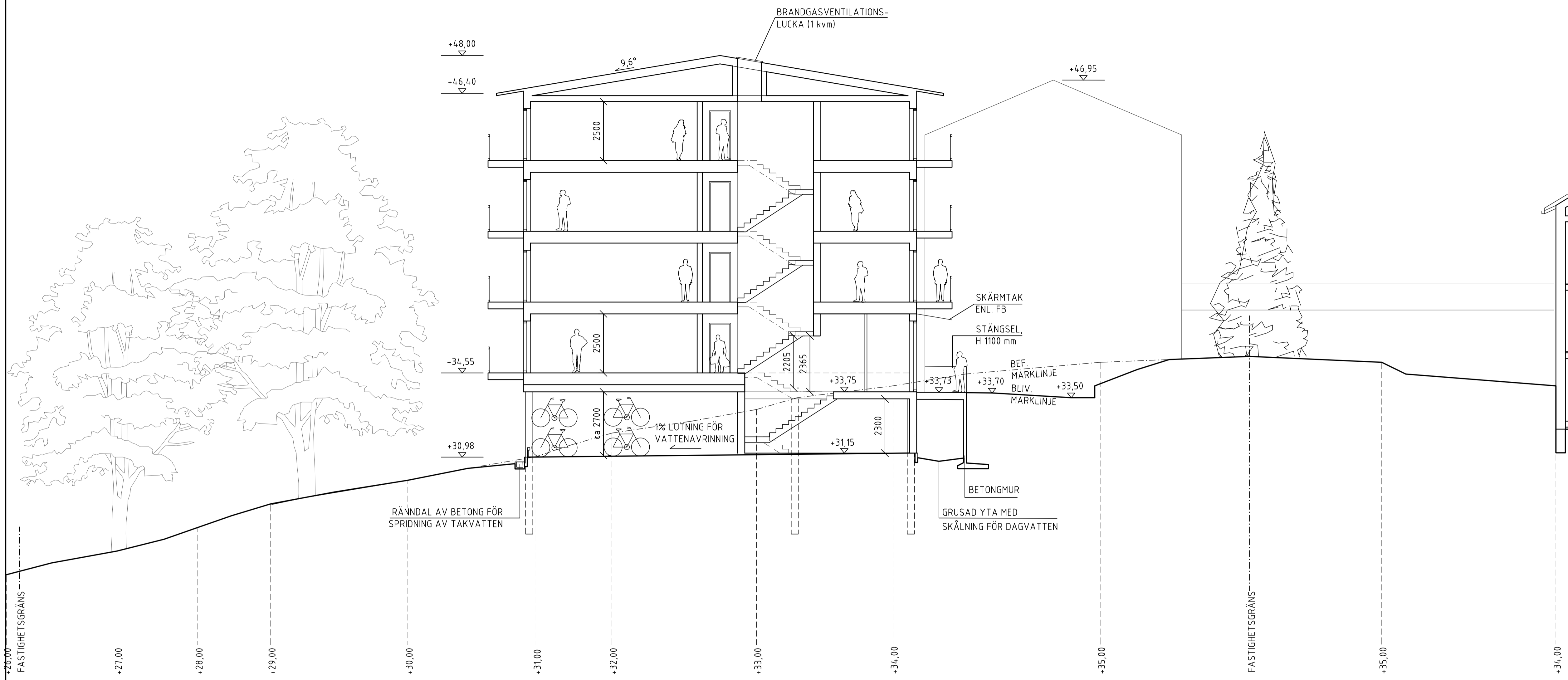
x:\projekt\263 aros ektorp\01_arkiv\ritningar\263-40-114.dwg

FÖRKLARINGAR OCH FÖRESKRIFTER

ALLA MÅTT I MM OM INGET ANNAT ANGES.
ALLA MÅTT MÅSTE KONTROLLERAS PÅ PLATS.

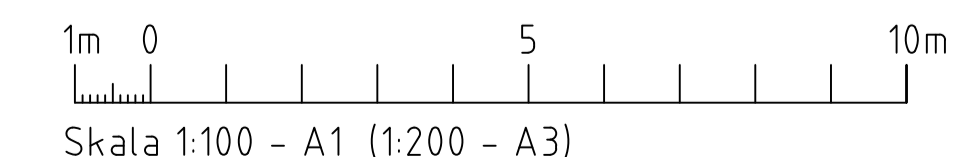
⊕ AVSER CENTRUMMÅTT
✂ AVSER KANTYTTERMÅTT

BEF = BEFINTLIG
BLI = BLIVANDE



SEKTION A-A
SKALA 1:200 (A3)

- HÄNVISNINGAR
- NBK A-01.1-002
 - MARKPLAN L-01.0-001
 - MARKSEKTIONER L-18.2-001
 - PLAN 09 A-4.0.1-109
 - PLAN 10 A-4.0.1-110
 - PLAN 11-12 A-4.0.1-111
 - PLAN 13 A-4.0.1-113
 - TAKPLAN A-4.0.1-114
 - SEKTIONER A-4.0.2-002/-003
 - FASADER A-4.0.3-001--002



1	SE FÖLJEBREV	2021-08-26	D.G.
BET	ANT	ÄNDRINGEN AVSER	DATUM SIGN

BYGGLOV

Aros Bostad
HAMNGATAN 13, 111 47 STOCKHOLM

EKTORP, SICKLAÖN 73:49 OCH 73:50, NACKA

DINELLJOHANSSON
OLOFSGATAN 12, 111 36 STOCKHOLM

BH AROS	0705577227	david.oberg@arostad.se
A DINELLJOHANSSON	0702664711	dj@dinelljohansson.se

UPPDRAG NR	RITAD AV	HANDLAGGARE
263	D.GVINERIA	S.MAVERLEY
DATUM	ANSVARIG	
2021-08-06	M.J.	

SEKTION A-A

SKALA	NUMMER	I BET
A1=1:100 A3=1:200	A-4.0.2-001	1

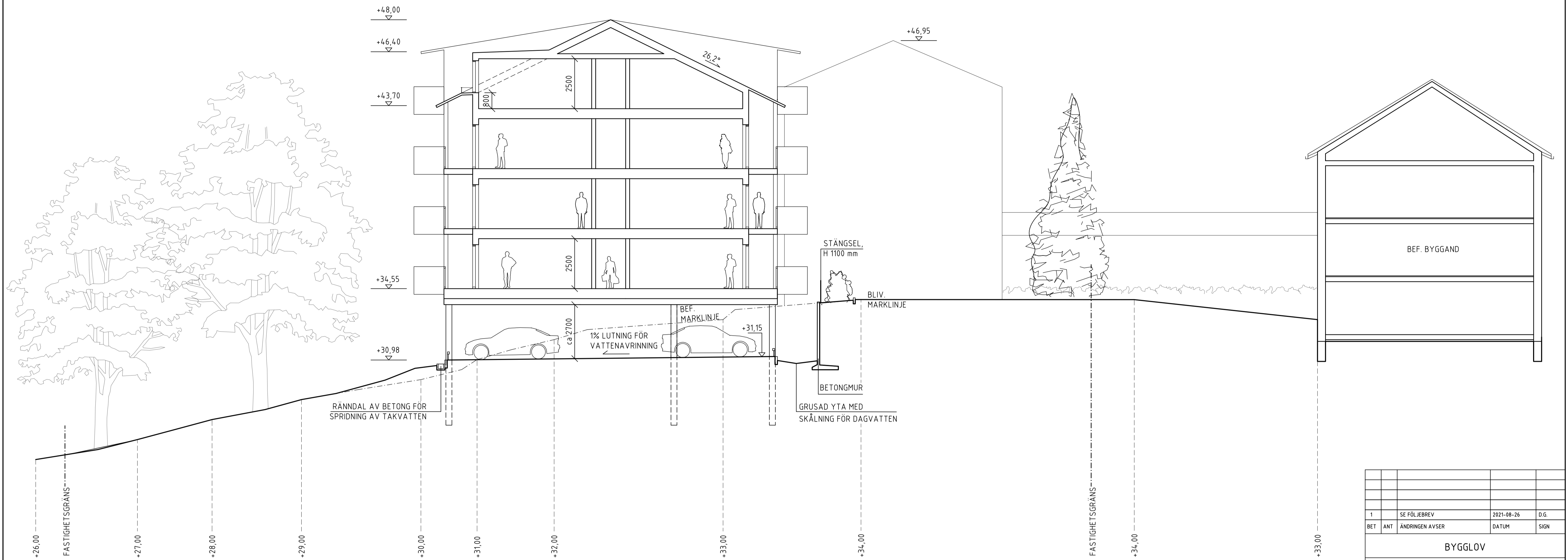
x:\proj\ekt\263 aros ektorp\01_arkitektur\ritet\sa-4.0.2-001.dwg

FÖRKLARINGAR OCH FÖRESKRIFTER

ALLA MÅTT I MM OM INGET ANNAT ANGES.
ALLA MÅTT MÅSTE KONTROLLERAS PÅ PLATS.

⊕ AVSER CENTRUMMÅTT
⊗ AVSER KANTYTTERMÅTT

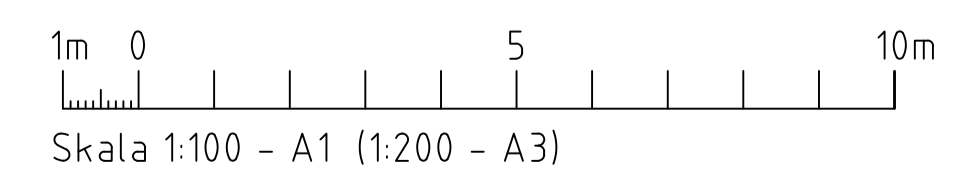
BEF = BEFINTLIG
BLI = BLIVANDE



SEKTION B-B
SKALA 1:200 (A3)

HÄNVISNINGAR

- | | |
|---------------|----------------------|
| NBK | A-01.1-002 |
| MARKPLAN | L-01.0-001 |
| MARKSEKTIONER | L-18.2-001 |
| PLAN 09 | A-4.0.1-109 |
| PLAN 10 | A-4.0.1-110 |
| PLAN 11-12 | A-4.0.1-111 |
| PLAN 13 | A-4.0.1-113 |
| TAKPLAN | A-4.0.1-114 |
| SEKTIONER | A-4.0.2-001 OCH -003 |
| FASADER | A-4.0.3-001--002 |



1	SE FÖLJEBREV	2021-08-26	D.G.
BET	ANT	ÄNDRINGEN AVSER	DATUM SIGN

BYGGLOV

Aros Bostad
HAMNGATAN 13, 111 47 STOCKHOLM

EKTORP, SICKLAÖN 73:49 OCH 73:50, NACKA

DINELLJOHANSSON
OLOFSGATAN 12, 111 36 STOCKHOLM

BH AROS	0705577227	david.oberg@arostad.se
A DINELLJOHANSSON	0702664711	dj@dinelljohansson.se

UPPDRAG NR	RITAD AV	HANDLAGGARE
263	D.GVINERIA	S.MAVERLEY
DATUM	ANSVARIG	
2021-08-06	M.J.	

SEKTION B-B		
SKALA	NUMMER	I BET
A1=1:100 A3=1:200	A-4.0.2-002	1

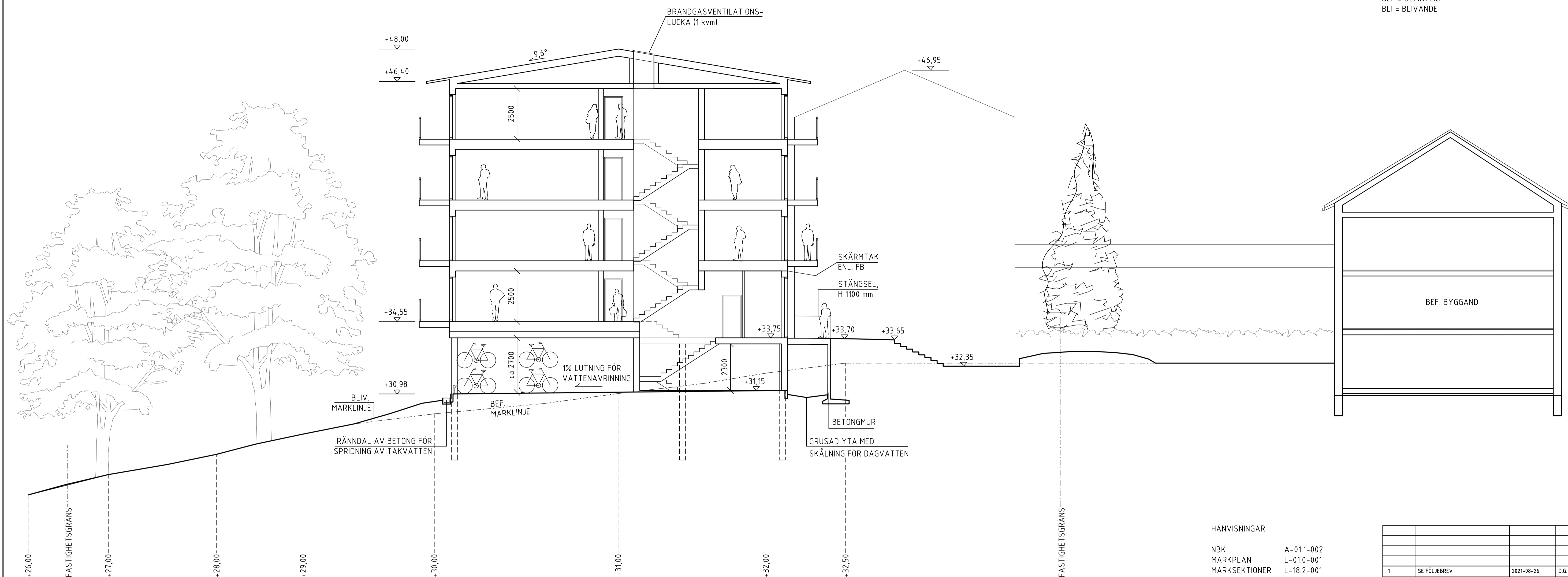
x:\proj\BET\263 Aros ektorp\01_3\ritade\ritade_ba-4.0.2-002.dwg

FÖRKLARINGAR OCH FÖRESKRIFTER

ALLA MÅTT I MM OM INGET ANNAT ANGES.
ALLA MÅTT MÅSTE KONTROLLERAS PÅ PLATS.

⊕ AVSER CENTRUMMÅTT
✂ AVSER KANTYTTERMÅTT

BEF = BEFINTLIG
BLI = BLIVANDE



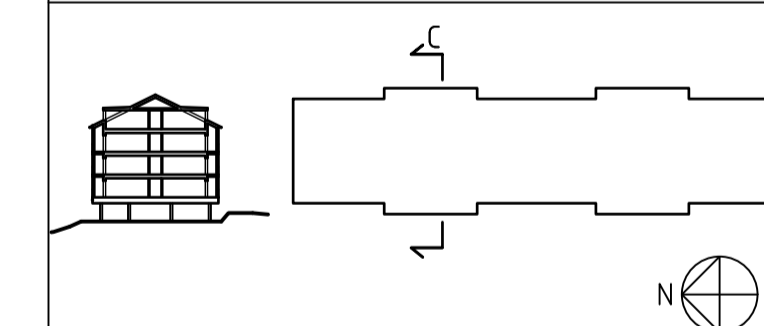
SEKTION C-C
SKALA 1:200 (A3)

HÄNVISNINGAR

NBK	A-01.1-002
MARKPLAN	L-01.0-001
MARKSEKTIONER	L-18.2-001
PLAN 09	A-4.0.1-109
PLAN 10	A-4.0.1-110
PLAN 11-12	A-4.0.1-111
PLAN 13	A-4.0.1-113
TAKPLAN	A-4.0.1-114
SEKTIONER	A-4.0.2-001/-002
FASADER	A-4.0.3-001--002

1	SE FÖLJEBREV	2021-08-26	D.G.	
BET	ANT	ÄNDRINGEN AVSER	DATUM	SIGN

BYGGLOV



Aros Bostad
HAMNGATAN 13, 111 47 STOCKHOLM

EKTORP, SICKLAÖN 73:49 OCH 73:50, NACKA

DINELLJOHANSSON

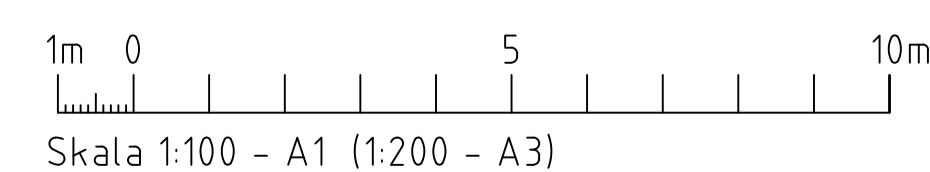
OLOFSGATAN 12, 111 36 STOCKHOLM

BH AROS	0705577227	david.oberg@arostad.se
A DINELLJOHANSSON	0702664711	dj@dinelljohansson.se

UPPDRAG NR	RITAD AV	HANDLÄGGARE
263	D.GVINERIA	S.MAVERLEY
DATUM	ANSVARIG	
2021-08-06	M.J.	

SEKTION C-C

SKALA	NUMMER	I BET
A1=1:100 A3=1:200	A-4.0.2-003	1



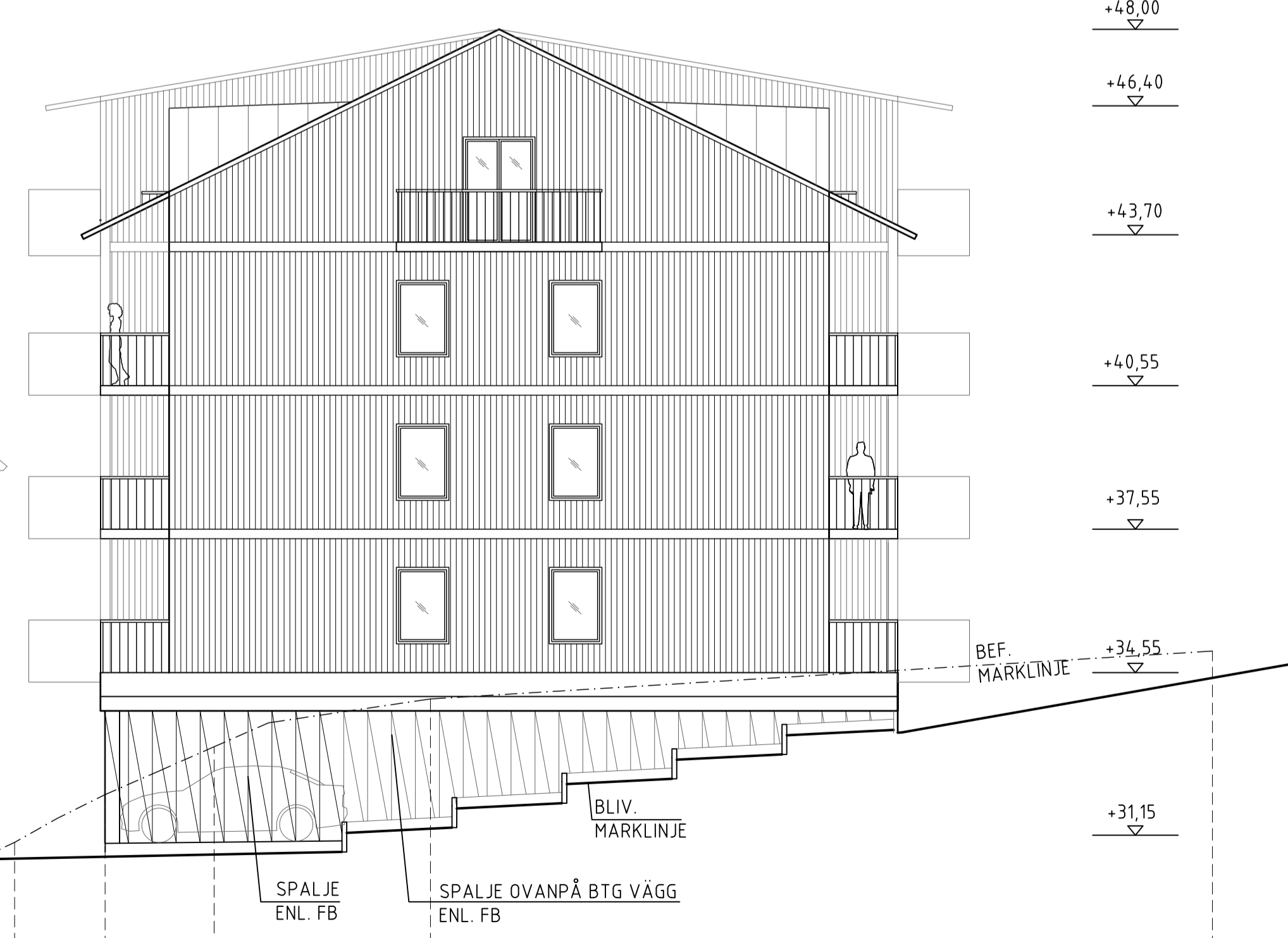
x:\proj\ekt\263_aros_ektorp\01_arkitekt\ritet\sa-4.0.2-003.dwg

FÖRKLARINGAR OCH FÖRESKRIFTER
 ALLA MÅTT I MM OM INGET ANNAT ANGES.
 ALLA MÅTT MÅSTE KONTROLLERAS PÅ PLATS.
 ⌀ AVSER CENTRUMMÅTT
 ✂ AVSER KANTYTTERMÅTT
 BEF = BEFINTLIG
 BLIV = BLIVANDE

OBS!
 FÖR MATERIALER OCH KULÖRER SE
 MATERIAL- OCH KULÖRBESKRIVNING.



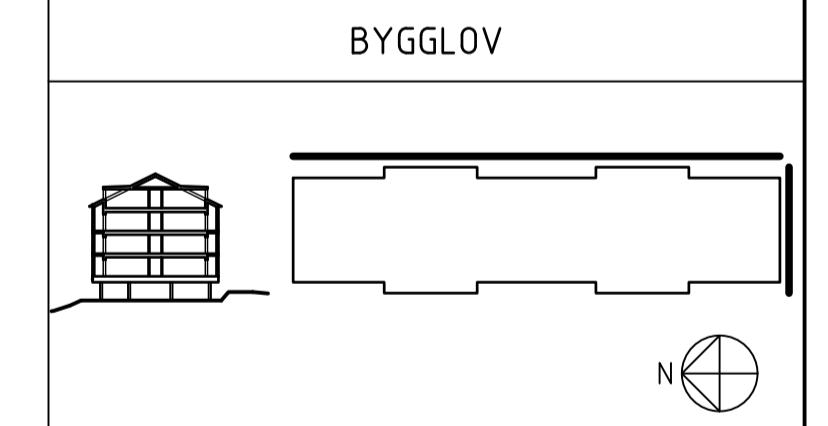
FASAD MOT ÖSTER
 SKALA 1:200 (A3)



FASAD MOT SÖDER
 SKALA 1:200 (A3)

- HÄNVISNINGAR
- NBK A-011-002
 - MARKPLAN L-010-001
 - MARKSEKTIONER L-18.2-001
 - PLAN 09 A-40.1-109
 - PLAN 10 A-40.1-110
 - PLAN 11-12 A-40.1-111
 - PLAN 13 A-40.1-113
 - TAKPLAN A-40.1-114
 - SEKTIONER A-40.2-001--003
 - FASADER A-40.3-002

BET	ANT	ÄNDRINGEN AVSER	DATUM	SIGN
1		SE FÖLJEBREV	2021-08-26	D.G.



Aros Bostad
 HAMNGATAN 13, 111 47 STOCKHOLM

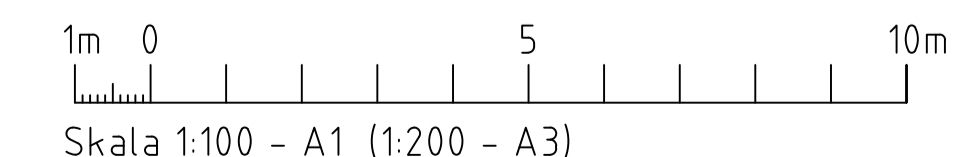
EKTORP, SICKLAÖN 73:49 OCH 73:50, NACKA

DINELLJOHANSSON
 OLOFSGATAN 12, 111 36 STOCKHOLM

BH AROS	0705577227	david.oberg@arosbostad.se
A DINELLJOHANSSON	0702664711	dj@dinelljohansson.se

UPPDRAG NR 263	RITAD AV D.GVINERIA	HANDLAGGARE S.MAVERLEY
DATUM 2021-08-06	ANSVARIG M.J.	

FASADER MOT ÖSTER OCH SÖDER



SKALA A1=1:100 A3=1:200	NUMMER A-40.3-001	BET 1
-------------------------------	----------------------	----------

x:\projekt\263 aros ektorp\01_arkitektur\ritning\fa-40.3-001.dwg

FÖRKLARINGAR OCH FÖRESKRIFTER

ALLA MÅTT I MM OM INGET ANNAT ANGES.
ALLA MÅTT MÅSTE KONTROLLERAS PÅ PLATS.

⊕ AVSER CENTRUMMÅTT
✂ AVSER KANTYTTERMÅTT

BEF = BEFINTLIG
BLI = BLIVANDE

OBS!
FÖR MATERIALER OCH KULÖRER SE
MATERIAL- OCH KULÖRBESKRIVNING.



FASAD MOT VÄSTER
SKALA 1:200 (A3)



FASAD MOT NORR
SKALA 1:200 (A3)

BEF.
MÄRKLINJE

BLIV.
MÄRKLINJE

SPALJE
ENL. FB

STÖDMUR
MOT GÅRDEN

SPALJE OVANPÅ BTG VÄGG
ENL. FB

SPALJE
MÄRKLINJE
ENL. FB

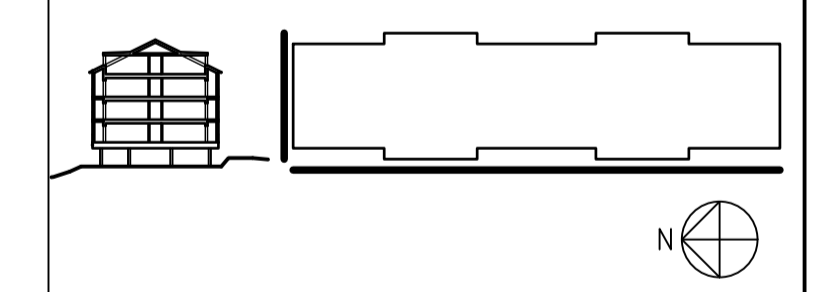
BLIV.
MÄRKLINJE

HÄNVISNINGAR

- NBK A-01.1-002
- MARKPLAN L-01.0-001
- MARKSEKTIONER L-18.2-001
- PLAN 09 A-4.0.1-109
- PLAN 10 A-4.0.1-110
- PLAN 11-12 A-4.0.1-111
- PLAN 13 A-4.0.1-113
- TAKPLAN A-4.0.1-114
- SEKTIONER A-4.0.2-001--003
- FASADER A-4.0.3-001

BET	ANT	ÄNDRINGEN AVSER	DATUM	SIGN
1		SE FÖLJEBREV	2021-08-26	D.G.

BYGGLOV



HÄMNGATAN 13, 111 47 STOCKHOLM

EKTORP, SICKLAÖN 73:49 OCH 73:50, NACKA

DINELLJOHANSSON

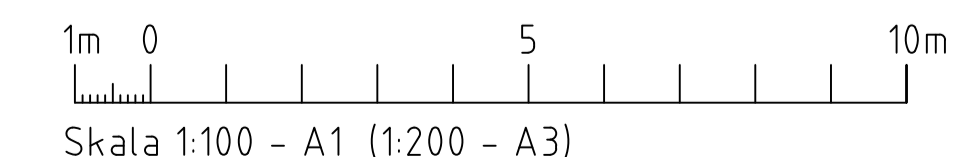
OLOFSGATAN 12, 111 36 STOCKHOLM

BH AROS 0705577227 david.oberg@arostbostad.se
A DINELLJOHANSSON 0702664711 dj@dinelljohansson.se

UPPDRAG NR	RITAD AV	HANDLÄGGARE
263	D.GVINERIA	S.MAVERLEY
DATUM	ANSVARIG	
2021-08-06	M.J.	

FASADER MOT VÄSTER OCH NORR

SKALA	NUMMER	I BET
A1=1:100 A3=1:200	A-4.0.3-002	1



x:\projekt\263 aros ektorp\01_arkitektur\ritar\fa-4.0.3-002.dwg

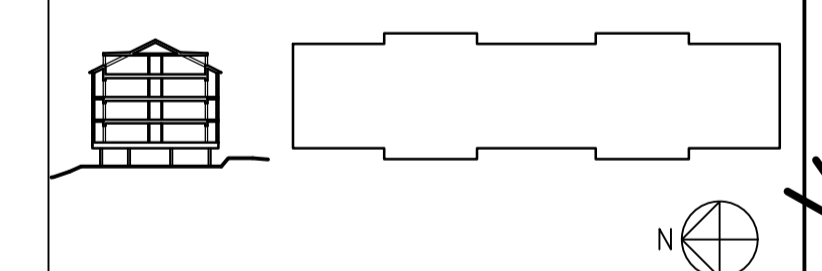


ILLUSTRATION

HÄNVISNINGAR

BET	ANT	ÄNDRINGEN AVSER	DATUM	SIGN
1		SE FÖLJEBREV	2021-08-26	D.G.

BYGGLOV



EKTORP, SICKLAÖN 73:49 OCH 73:50, NACKA

DINELLJOHANSSON
OLOFSGATAN 12, 111 36 STOCKHOLM

BH AROS	0705577227	david.oberg@arosbostad.se
A DINELLJOHANSSON	0702664711	dj@dinelljohansson.se

UPPDRAG NR	RITAD AV	HANDLAGGARE
263	D.GVINERIA	S.MAVERLEY
DATUM	ANSVARIG	
2021-08-06	M.J.	

ILLUSTRATION

SKALA	NUMMER	I BET
A1+ A3+	BILAGA 1	1

x:\projekt\263 Aros ektorp\01_arkitektur\ritning\bygglov\1.dwg



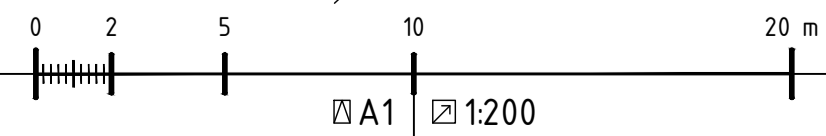
FÖRKLARINGAR

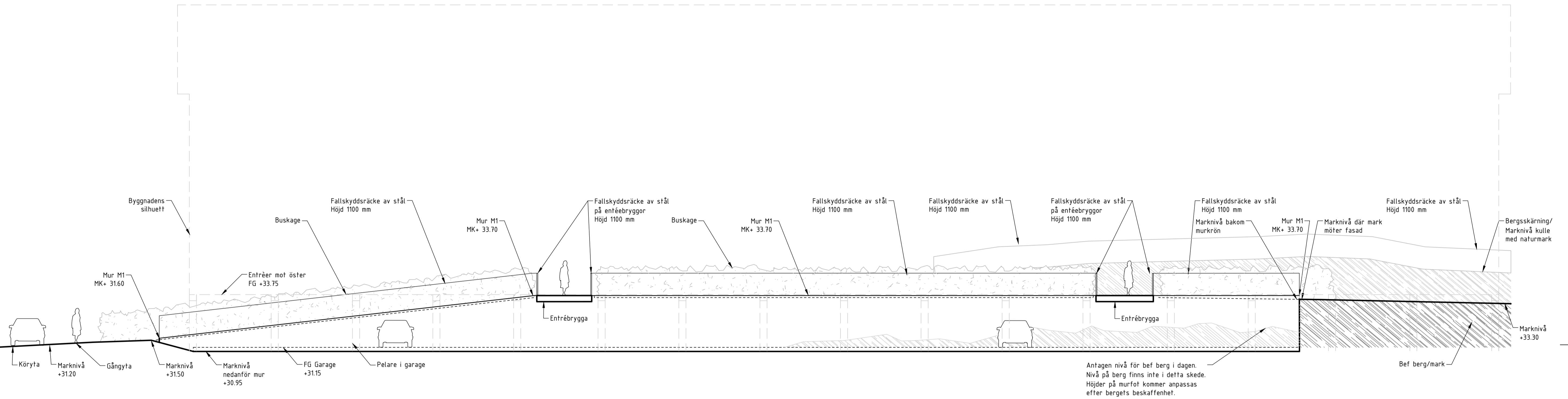
- FASTIGHETSGRÄNS
- HUSLIV OCH ENTRÉ
Läge enligt A-handlingar.
- BEGRÄNSNINGSLINJE OVAN MARK
Avser byggnadsutbredning, balkonger samt entrébryggor.
- BYGGNADSPELARE I MARK
Enligt A-handlingar.
- +00.0 NIVÅKURVA BEFINTLIG MARK
- 00.00 BEFINTLIG MARKHÖJD SOM BEHÅLLS
- +00.00 FÖRESLAGEN NY MARKHÖJD
- FG-00.00 FÖRESLAGEN FÄRDIG GOLVHÖJD
- X% LUTNING I PROCENT
- LÅGLINJE FÖR VATTENAVRINNING
- BERG-L-DAGEN / BERGSCHAKT
- BEFINTLIGA BUSKAGE
Bevaras och skyddas genom skyddsstängsel under byggtid.
- BEFINTLIG NATURMARK
Område som ska bevaras genom skyddsstängsel under byggtid.
- A BEFINTLIGT ASFALTSYTA SOM BEVARAS
- G1 GRUSYTA TYP DRÄNERANDE MAKADAM
- G2 GRUSYTA TYP STENMJÖL
Utförs väl packat för god framkomlighet
- A1 ASFALTSYTA
- A2 ASFALTSYTA GARAGE
- BP1 BELÄGGNING AV BETONGMARKPLATTOR
Gångyta. Helt platt. Färg grå
- BP2 BELÄGGNING AV BETONGMARKPLATTOR
Hattplattor. Färg grå
- BM1 BELÄGGNING AV BETONGMARKSTEN
Gångyta. Färg grå
- GA1 BELÄGGNING AV GRÄSARMERINGSPLATTOR AV BETONG
Fogar fylls med makadam.
- T1 BELÄGGNING AV TRÄ
- FS1 SANDYTA AV FORMBAR LEKSAND
- PL1 VEGETATIONSYTA MED VÄXTBÄDD
Planterad med perenner, marktäckande buskar och solitärbuskar samt träd. Min djup 600 mm.
- GR1 VEGETATIONSYTA FÖR GRÄS
- F1 FRIS AV STORGATSTEN
- BEFINTLIGT TRÄD
Löv- resp barrträd. Bevaras och skyddas under byggtid genom stängsel 2 meter utanför trädets dropplinje, där detta är möjligt, alternativt att träd skyddas som del av skyddad naturmark. Redovisad diameter avser kronans utbredning.
- NYTT TRÄD
Stamomfång min 25-30 cm.
- NY SOLITÄRBUSKE
- RAMPLOPP
Maxlutning 1:12. Kontrastmarkering överst och nederst i ramp.
- KS1 KANTSTÖD AV GRANIT
Varning i 12 cm om inte annat anges.
- M1 MK+00.00 STÖDMUR AV PLATSGJUTEN BETONG
Inklusive murkrönshöjd. Stödmur gjuts på krön av framsprängt bergskärning
- M2 MK+00.00 STÖDMUR AV ÅTERBRUKADE NATURSTENSBLOCK
Inklusive murkrönshöjd
- M3 MK+00.00 STÖDMUR AV PLATSGJUTEN BETONG
Inklusive murkrönshöjd
- TRP1 TRÄPPA AV NYA/ÅTERBRUKADE BLOCKSTEG AV NATURSTEN
Inklusive kontrastmarkeringar på översta och nedersta trappsteg.
- PARKSOFFA
Soffa med ryggstöd och armstöd
- BORD
- BÄNKBORD
- MÖBLERING MED LÖSA FÅTÖLJER OCH BORD
Fåfölj med ryggstöd och armstöd.
- CYKELSTÄLL
Betäckning avser antal platser.
Totala antalet cykelparkeringar inom fastighet utomhus: 16 st.
- PARKERINGSPLATZ
Målas upp med utomhusfärg på gräsarmningssten
- H1 HANDELDARE AV STÅL
Handeldare 900 mm hög på båda sidorna av ramp- och trapplopp. Handeldare ska gå förbi ramplopp och översta/nedersta trappnos med 30 cm.
- R1 FALLSKYDDSRÄCKE AV STÅL
Räcke 1100 mm högt.
- S1 STOPPLANKA FÖR FORDON
Av trä. Höjd över mark ca 60 cm.
- HKP LÅGE HANDIKAPP-PARKERING
- DB+00.00 LÅGE DAGVATTENBRUNN
- KB LÅGE KUPOLSILSBRUNN
- LÅGE BELYSNINGSTOLPE
Enligt yttre EL-handlingar.
- LÅGE STUPRÖR MED UTKASTARE
Enligt A-handlingar.
- YVR1 YTAVTÄTTNING TYP ACODRAIN
Markgaller anpassat för fordonstrafik
- SPRIDNINGSKAR AV STÅL
- RÄNNDAL AV BETONG
Skålad rännedal med brädning CC 2 m mot naturmark
- HÄNVISNING TILL ELEVATION
Se ritning L10-2-01.

ANMÄRKNINGAR

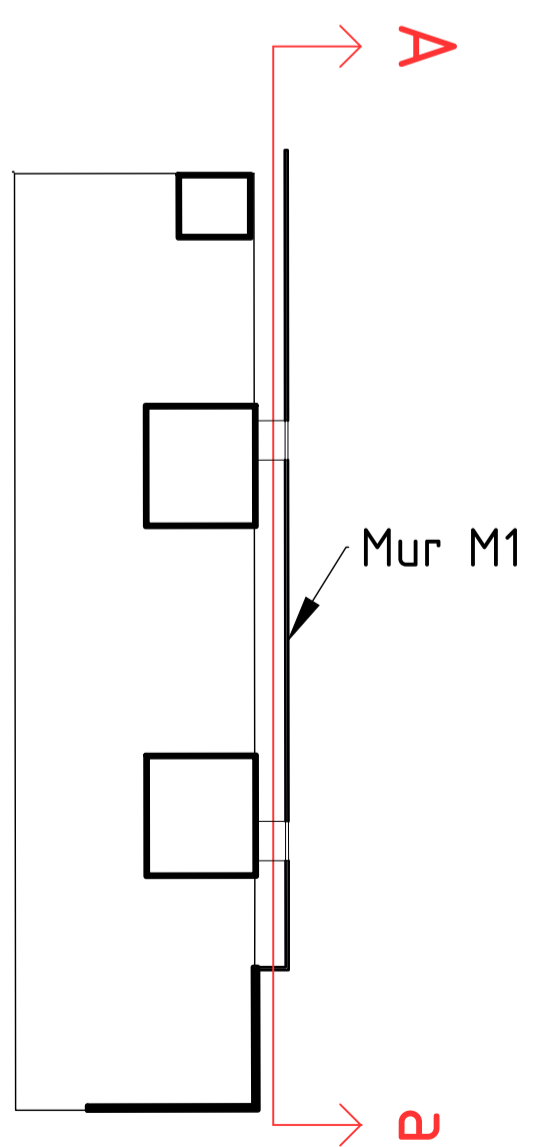
Koordinatsystem 99 1800 har använts.
 Höjdsystem RH 2000 har använts.
 Ritning måste vara daterad och stämplad "Bygghandling" för att få användas för utförande.
 Vid entréer och uteplatser gäller att ny markhöjd ska ligga 15 mm under dörrsockel.
 Alla mått i meter där inget annat anges.

BET	ANT	ÄNDRING AVSER	2021-08-26	MGN
			DATA	SGN
BYGGLOV				
ÖSTRA GRÄSVÄGEN SICKLAÖN 73:49 M.F.L.				
A	DINELLJOHANSSON			
K				
E				
V				
L	URBIO AB	08-28 20 80 / www.urbio.se		
UPPDRAG NR	218700	RITAD/KONSTR AV	MGN/MSN	HANDLÄGGARE
DATA	2021-08-06	ANSVARE	M.GUSTAFSSON	M.GUSTAFSSON
SITUATIONSPLAN				
SKALA	1:200/A1	NUMMER	L10-1-01	BET
				1





Mur M1
ELEVATION A-a
Skala 1:100/A1, 1:200/A3



ELEVATIONSMARKERING
GARAGEPLAN

URBIO PLOT INFO:
U:\Projekt\217800_Ekora_Nacka\2_Arbeitsmaterial\2_Rinningsdefinition\L10-2-01.dwg [L10-2-01]
Mikael Stenlund, 2021-08-26 10:28:43

BET	ANT	ÄNDRING AVSER	DATEM	SIGN
BYGGLOV				
ÖSTRA GRÄSVÄGEN SICKLAÖN 73:49 M.FL				
A				
K				
E				
V				
L URBIO AB		08-28 20 80 / www.urbio.se		
UPPDRAG NR	RITAD/KONSTR AV	HANDLÄGGARE		
218700	MGN/MSN	M.GUSTAFSSON		
DATEM	ANSVARIG			
2021-08-26	M.GUSTAFSSON			
ELEVATION A-a				
MUR M1				
SKALA	NUMMER	BET		
1:100/A1	L10-2-01			