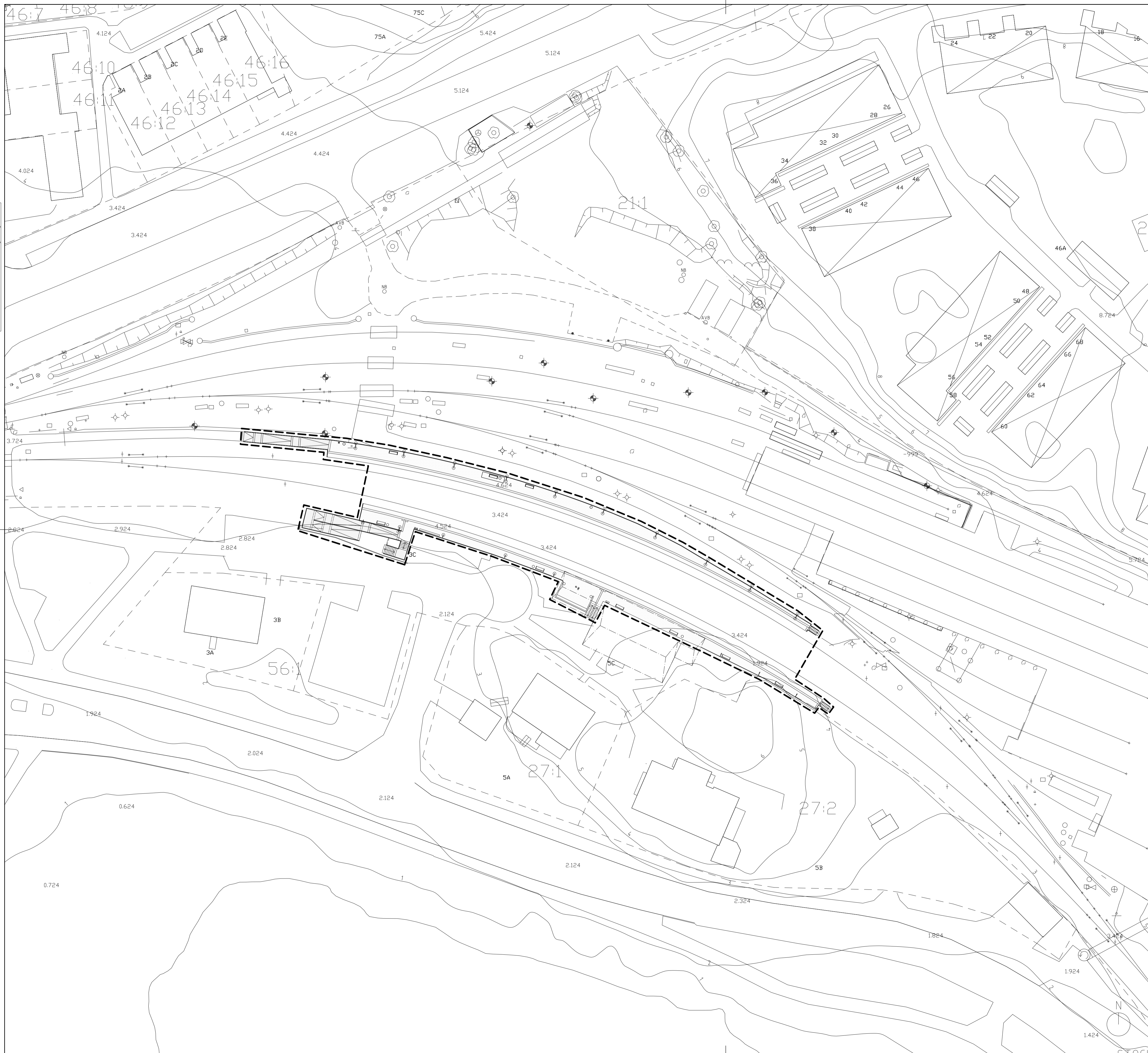


Den här handling och informationen har utarbetats av Ahnberg arkitekter AB. För användning av denna handling och information i andra projekt, eller för andra ändamål, krävs tillstånd från Ahnberg arkitekter AB.

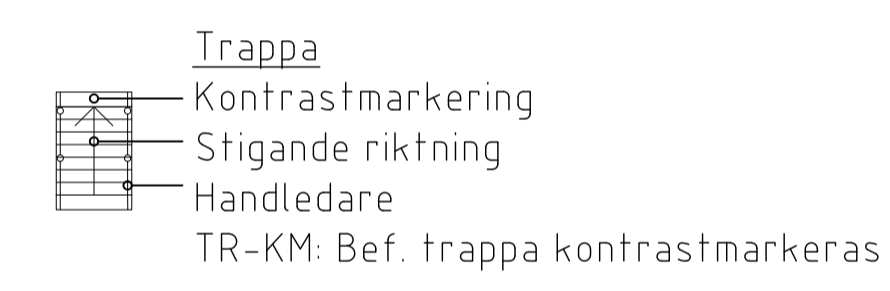


KORDINATSYSTEM
 Höjdsystem RH 2000
 Plandata SWEREF 99 18 00

FÖRKLARINGAR
 Mått och höjder i meter. Plushöjder i meter.

Underlag:
 Grundkarta: mcr5601-0000P___, Upprättad 150121, reviderad 190919, Ramböll Sverige AB.
 Relationshandling med inmätningar: mm_5634-1578-P001, Upprättad 170412, Ramböll Sverige AB.
 Stolplacering ej inmött baserad på tidigare underlag: me_560102200P001___, Upprättad 141211, reviderad 150209 av Björn Carlsson, WSP.

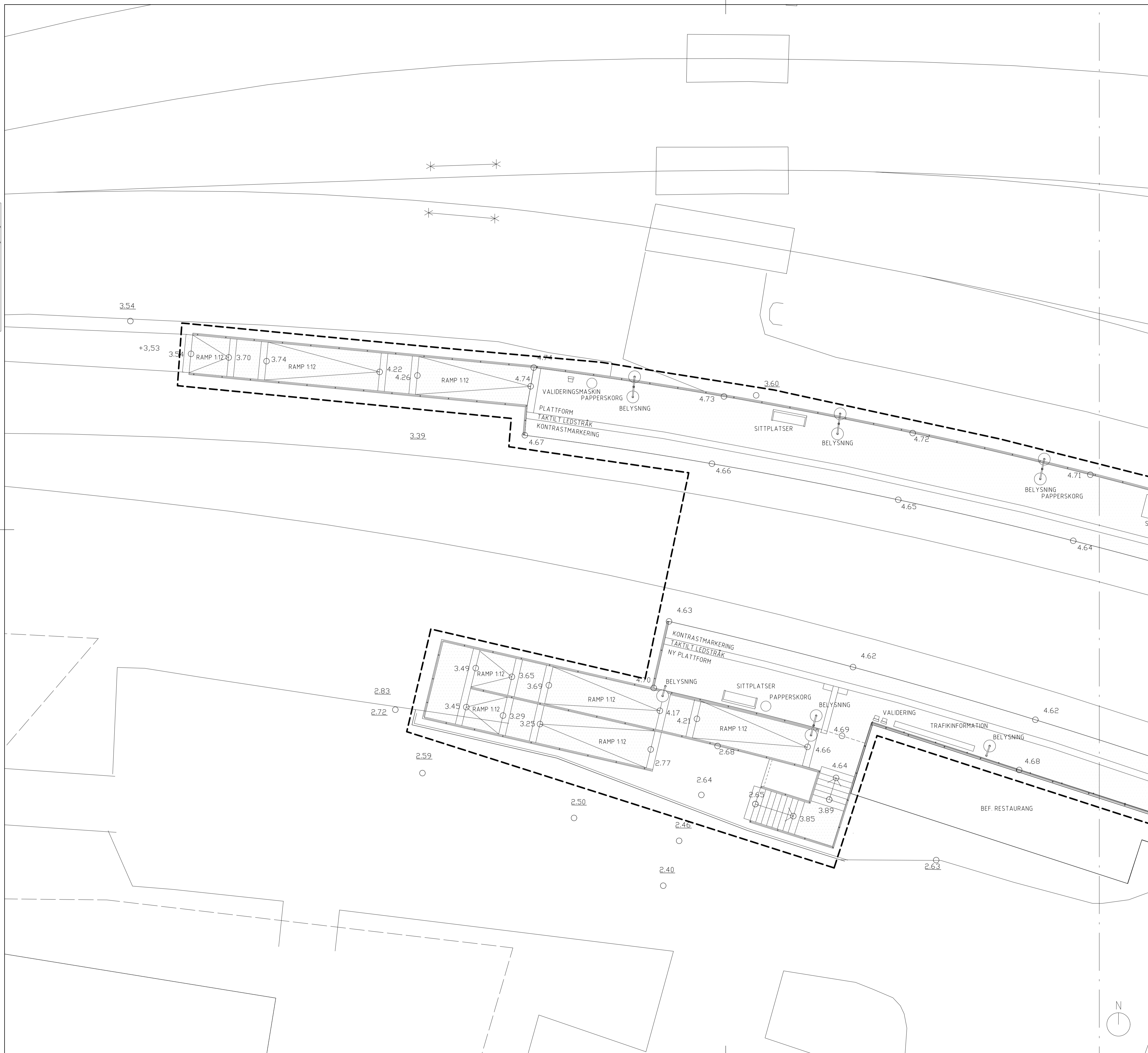
- Fastighetsgräns
- - - Konnektionslinje
- - - Berört område
- 00.00 Plushöjd
- Höjdkurva
- Träd som bevaras
- Träd som tas bort
- KM: Kontrastmarkering
- TM: Taktillstråk
- LS: Ledstråk
- Ny anläggning (plattform, trappa, ramp, plankorsning)



HÄNVISNINGAR
 Material och kulörbeskrivning - Neglinge

		Ahnberg arkitekter AB www.ahnberg.com Tel: 073-83 20 269 Pannmålargatan 5 112 24 STOCKHOLM		Rev	Ant	Revidering avser	Sign	Datum
Uppdrag nr 0128	Handläggare M. ROBIN	Rit/Konst M. ROBIN						
Granskad S. AHNBERG	Godkänd S. AHNBERG							
Ort STOCKHOLM	Datum 211029							
		AB Storstockholms Lokaltrafik		BYGGLOV				
SL Handläggare	SL Rit/Konstr	SALTSJÖBANAN TILLÄNGLIGHET OCH UPPRUSTNING STATIONER NEGLINGE STATION						
SL Granskad	SL Godkänd	Km 13+900-14+050 SITUATIONSPLAN						
Ort	Datum	Förvaltningsnummer	Format A1	Skala 1:400	Blad	Nästa bl	Rev	
		Ritningsnummer A5624-000-112-0001						

Denna handling och information har utarbetats av AB Storstockholms Lokaltrafik. För användning av denna handling och information ansvarar inte AB Storstockholms Lokaltrafik. För ytterligare information kontakta AB Storstockholms Lokaltrafik.



KORDINATSYSTEM
 Höjdsystem RH 2000
 Plandata SWEREF 99 18 00

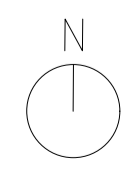
FÖRKLARINGAR
 Mått och höjder i meter. Plushöjder i meter.

Underlag:
 Grundkarta: mcr5601-0000P___, Upprättad 150121, reviderad 190919, Ramböll Sverige AB.
 Relationshandling med inmätningar: mm_5634-1578-P001, Upprättad 170412, Ramböll Sverige AB.
 Stolplacering ej inmätt baserad på tidigare underlag: me_560102200P001___, Upprättad 141211, reviderad 150209 av Björn Carlsson, WSP.

- Fastighetsgräns
- - - Konnektionslinje
- Berört område
- Plushöjd
- Höjdkurva
- ⊗ Träd som bevaras
- ⊗ Träd som tas bort
- ⊞ KM: Kontrastmarkering
- ⊞ TM: Taktill stråk
- ⊞ LS: Ledstråk
- Ny anläggning (plattform, trappa, ramp, plankorsning)

- ⊞ Ramp
- ⊞ Kontrastmarkering
- ⊞ Handledare/räcke
- ⊞ Stigande riktning
- ⊞ Vilplan
- ⊞ Littra ex:
- ⊞ RA-KM: Bef. ramp kontrastmarkeras
- ⊞ HL: Nytt räcke
- ⊞ Lutning efter littra
- ⊞ Trappa
- ⊞ Kontrastmarkering
- ⊞ Stigande riktning
- ⊞ Handledare
- ⊞ TR-KM: Bef. trappa kontrastmarkeras
- ⊞ Utrustning
- ⊞ Bom

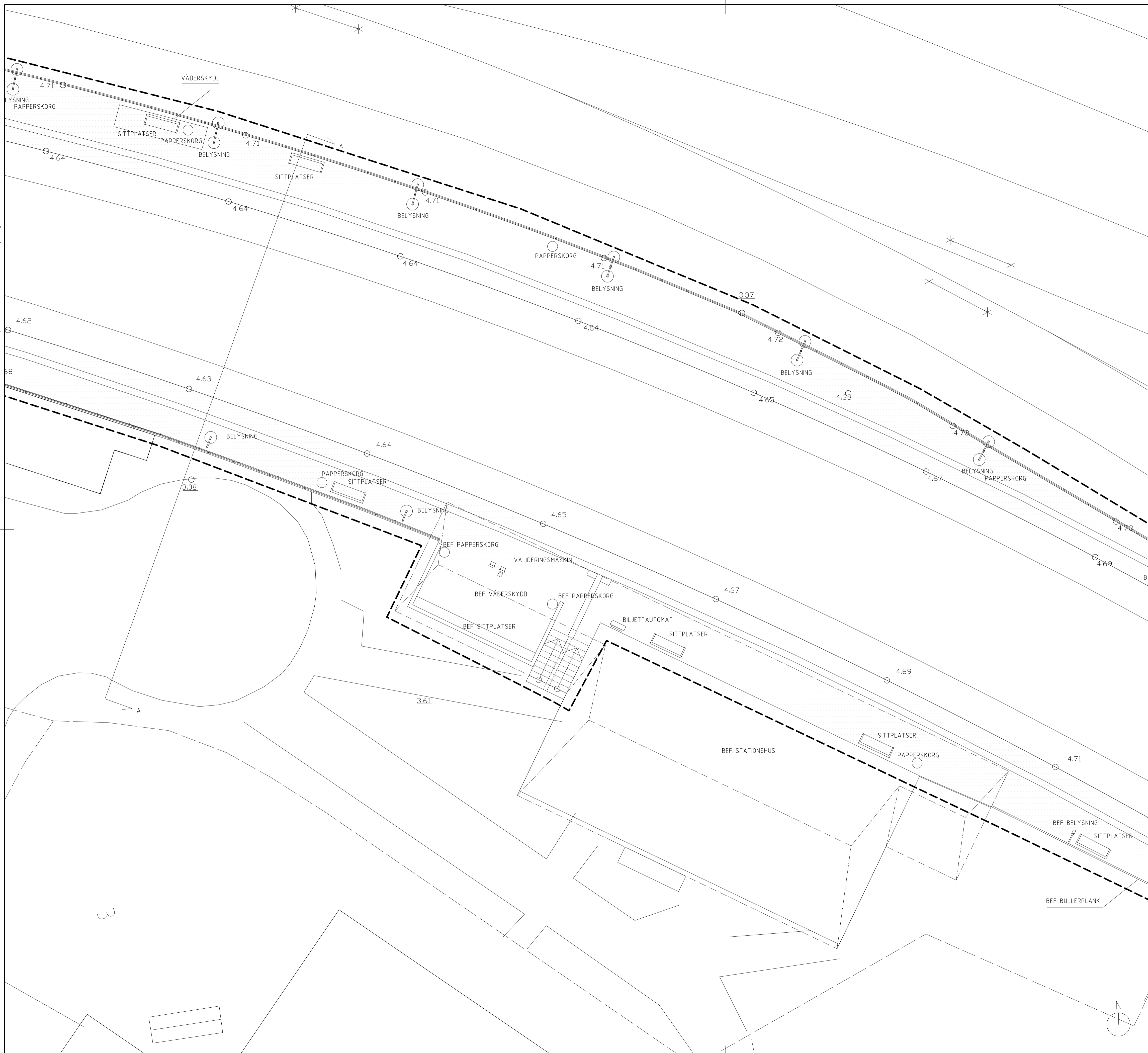
HÄNVISNINGAR
 Material och kulörbeskrivning - Neglinge



SKALA 1:100 0 5 10

		Ahnberg arkitekter AB www.ahnberg.com tel: 073-83 20 269 Parmäljargatan 5 112 24 STOCKHOLM		
Upplaga nr 0128	Handläggare M. ROBIN	Rit/Konst M. ROBIN	Rev Ant Revidering avser	Sign Datum
Granskad S. AHNBERG	Godkänd S. AHNBERG	BYGGLOV		
Ort STOCKHOLM	Datum 211029	SALTSJÖBANAN TILLÄNGLIGHET OCH UPPRUSTNING STATIONER NEGLINGE STATION		
AB Storstockholms Lokaltrafik		Km 13+900-14+050 PLANRITNING DEL 1		
SL Handläggare	SL Rit/Konstr	Förvaltningsnummer	Format A1	Skala 1:100
SL Granskad	SL Godkänd	Datum	Ritningsnummer A5624-100-114-0001	Blad Nästa bl Rev

Den här handling och informationen har utarbetats av Ahnberg arkitekter AB. Storstreckholms Lokaltrafik äger och får inte användas, delges, obotgöras eller ändras utan Ahnberg arkitekter ABs skriftliga tillstånd.



KORDINATSYSTEM
 Höjdsystem RH 2000
 Plandata SWEREF 99 18 00

FÖRKLARINGAR
 Mått och höjder i meter. Plushöjder i meter.

Underlag:
 Grundkarta: mcr5601-0000P___, Upprättad 150121, reviderad 190919, Ramböll Sverige AB
 Relationshandling med inmätningar: mm_5634-1578-P001, Upprättad 170412, Ramböll Sverige AB
 Stolplacering ej inmätt baserad på tidigare underlag: me_560102200P001___, Upprättad 141211, reviderad 150209 av Björn Carlsson, WSP.

- Fastighetsgräns
- Konnektionslinje
- - - Berört område
- 00.00 Plushöjd
- Höjdkurva
- Träd som bevaras
- Träd som tas bort
- KM: Kontrastmarkering
- TM: Taktill stråk
- LS: Ledstråk
- ▨ Ny anläggning (plattform, trappa, ramp, plankorsning)

- Ramp**
- Kontrastmarkering
 - Handledare/räcke
 - Stigande riktning
 - Vilplan
 - Littra ex:
 - RA-KM: Bef. ramp kontrastmarkeras
 - HL: Nytt räcke
 - Lutning efter littra

- Trappa**
- Kontrastmarkering
 - Stigande riktning
 - Handledare
 - TR-KM: Bef. trappa kontrastmarkeras

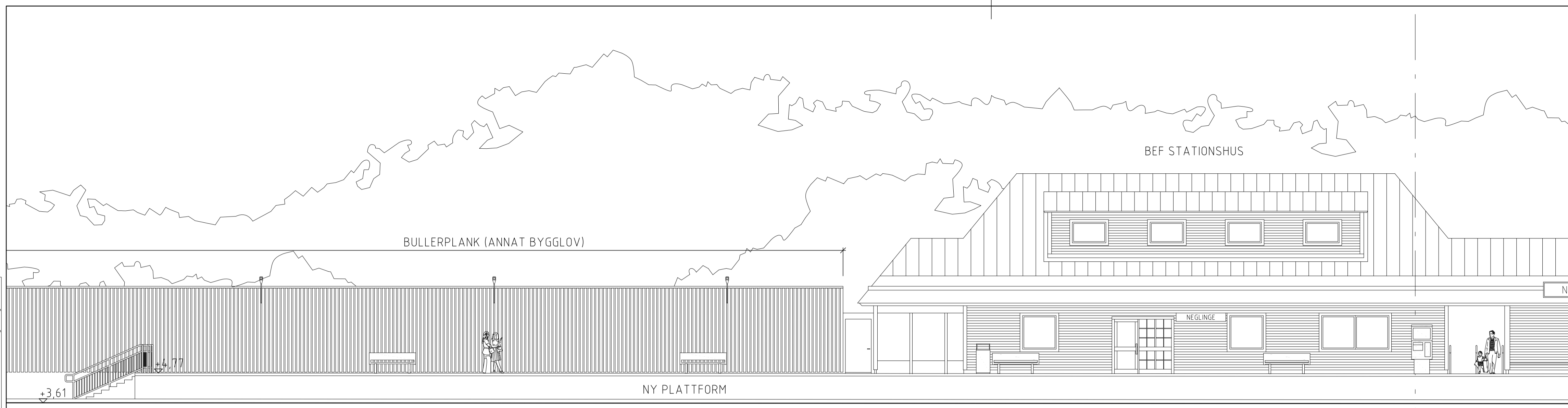
- Utrustning**
- Bom

HÄNVISNINGAR
 Material och kulörbeskrivning - Neglinge

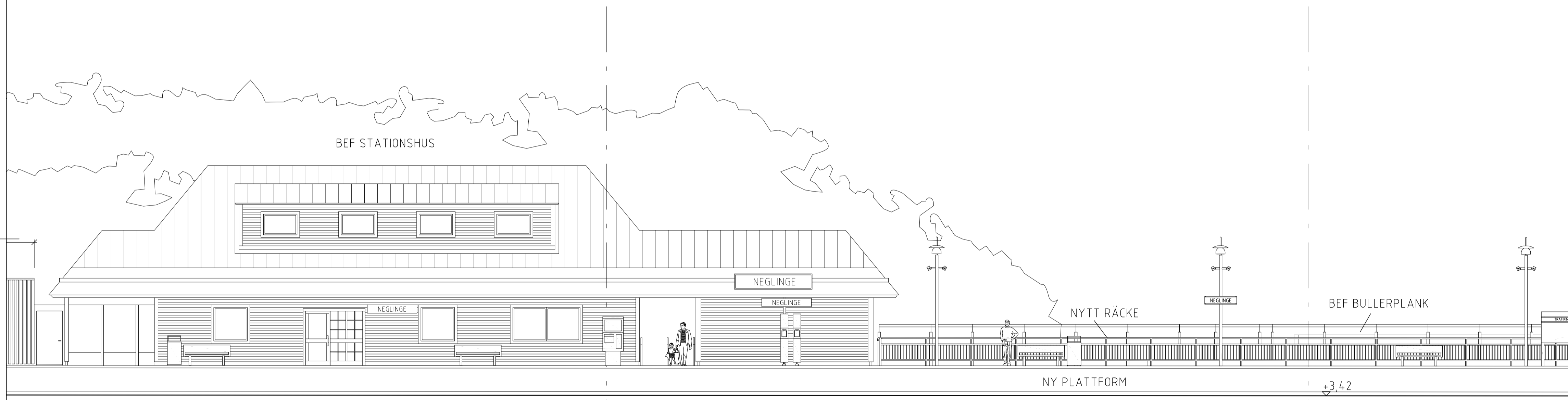
SKALA 1:100 0 5 10

		Ahnberg arkitekter AB www.ahnberg.com tel: 073-83 22 269 Pannmålargatan 5 112 24 STOCKHOLM		Rev	Ant	Revidering avser	Sign	Datum
Uppdrag nr 0128	Handläggare M. ROBIN	Rit/Konstr M. ROBIN						
Granskad S. AHNBERG	Godkänd S. AHNBERG							
Ort STOCKHOLM	Datum 211029							
		BYGGLOV						
SL Handläggare		SL Rit/Konstr		SALTSJÖBANAN TILLÄNGLIGHET OCH UPPRUSTNING STATIONER NEGLINGE STATION				
SL Granskad		SL Godkänd		Km 13+900-14+050 PLANRITNING DEL 2				
Ort	Datum	Ritningsnummer A5634-100-114-0002			Format A1	Skala 1:100	Nästa bl	Rev

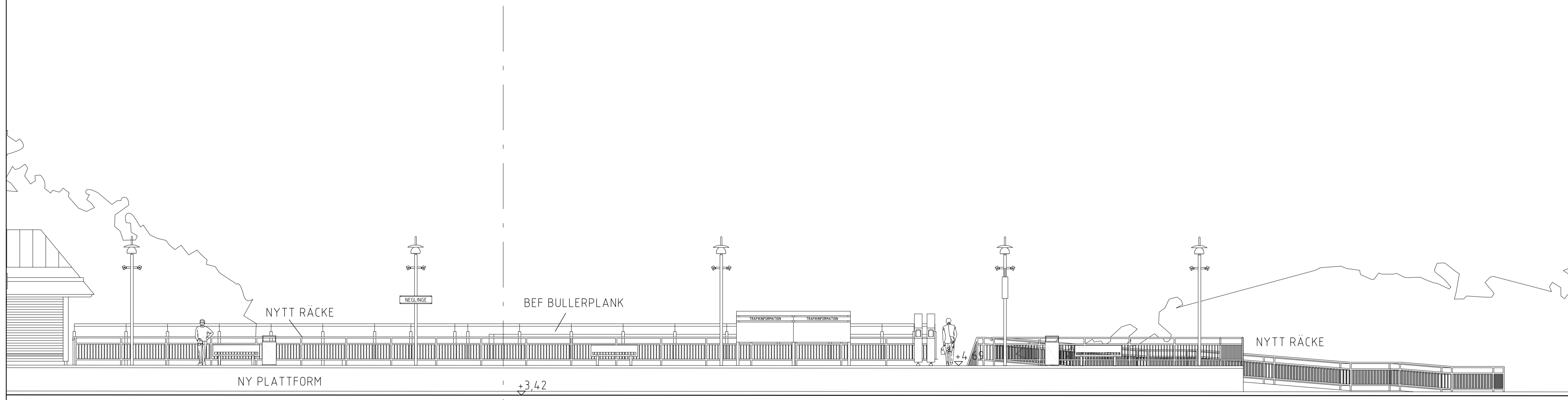
Den här handling och informationen har utarbetats av AB Storstockholms Lokaltrafik. För användning av denna handling och informationen utan tillstånd från AB Storstockholms Lokaltrafik är förbjudet.



ELEVATION MOT NORR DEL 1



ELEVATION MOT NORR DEL 2



ELEVATION MOT NORR DEL 3

SKALA 1:100 0 5 10

KORDINATSYSTEM
Höjdsystem RH 2000
Plandata SWEREF 99 18 00

FÖRKLARINGAR

Mått och höjder i meter. Plushöjder i meter.

Underlag:
Grundkarta: mcr5601-0000P. Upprättad 150121, reviderad 190919. Ramböll Sverige AB.
Relationshandling med inmätningar: mm_5634-1578-P001. Upprättad 170412. Ramböll Sverige AB
Stolplacering ej inmätt baserad på tidigare underlag: me_560102200P001. Upprättad 141211, reviderad 150209 av Björn Carlsson, WSP.

— — — — — Konnektionslinje

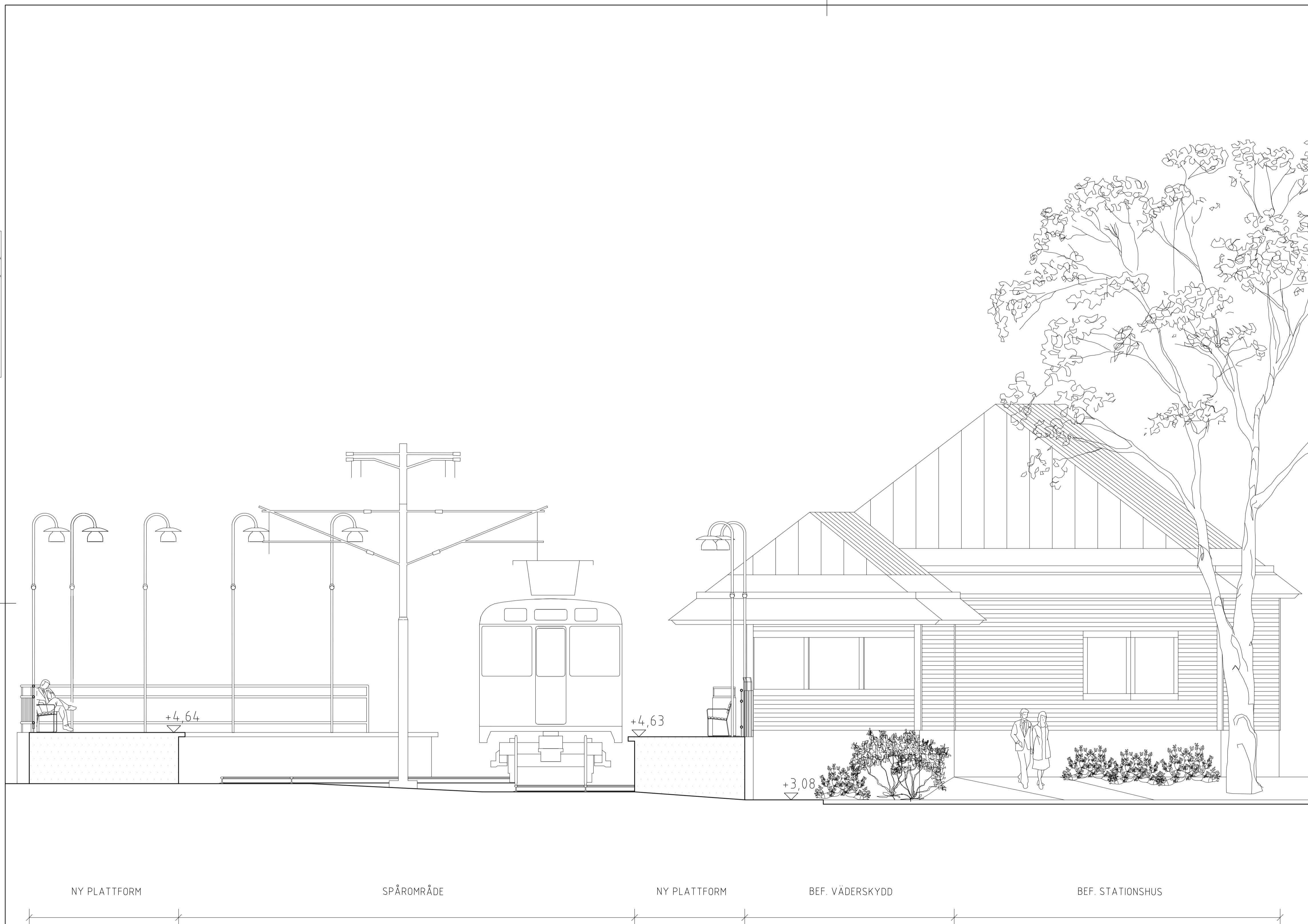
-00.00 Plushöjd

HÄNVISNINGAR

Material och kulörbeskrivning - Neglinge

		Ahnberg arkitekter AB www.ahnberg.com Tel: 073-83 22 269 Pannålgatan 5 112 24 STOCKHOLM	
Upplägg nr 0128	Handläggare M. ROBIN	Rit/Konst M. ROBIN	Rev Ant Revidering avser Sign Datum
Granskad S. AHNBERG	Godkänd S. AHNBERG	Datum 211029	BYGGLOV
Ort STOCKHOLM	SL Handläggare SL Rit/Konstr	SL Granskad SL Godkänd	SALTSJÖBANAN TILLÄNGLIGHET OCH UPPRUSTNING STATIONER NEGLINGE STATION Km 13+900-14+050 ELEVATION MOT NORR
Förvaltningsnummer	Formåt A1	Skala 1:100	Blad Nästa bl Rev
Ritningsnummer A5624-100-401-0001			

Den här handling och informationen tillhör AB Storstockholms Lokaltrafik. Egenheten och får inte användas, delas ut eller annars utnyttjas utan AB Storstockholms Lokaltrafiks skriftliga tillstånd.



KÖRDINATSYSTEM
Höjdsystem RH 2000
Plandata SWEREF 99 18 00

FÖRKLARINGAR

Mått och höjder i meter. Plushöjder i meter.

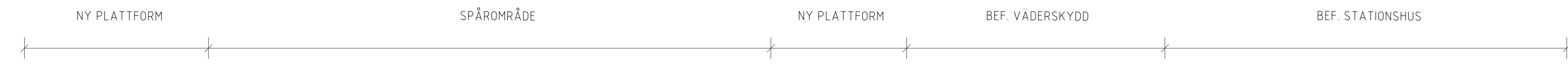
Underlag:
Grundkarta: mcr5601-0000P___, Upprättad 150121, reviderad 190919. Ramböll Sverige AB.
Relationshandling med inmätningar: mm_5634-1578-P001. Upprättad 170412. Ramböll Sverige AB
Stolpplacering ej inmätt baserad på tidigare underlag: me_560102200P001_ Upprättad 141211, reviderad 150209 av Björn Carlsson, WSP.

— — — — — Konnektionslinje

+00.00 Plushöjd

HÄNVISNINGAR

Material och kulörbeskrivning - Neglinge



SEKTION A-A

SKALA 1:50



		Ahnberg arkitekter AB www.ahnberg.com Tel: 073-83 20 269 Parmälargatan 5 112 24 STOCKHOLM	
Uppdrag nr 0128	Handläggare M. ROBIN	Rit/Konst M. ROBIN	Rev Ant Revidering avser Sign Datum
Granskad S. AHNBERG	Godkänd S. AHNBERG	BYGGLOV	
Ort STOCKHOLM	Datum 161029	SALTSJÖBANAN TILLÄNGLIGHET OCH UPPRUSTNING STATIONER NEGLINGE STATION Km 13+900-14+050 SEKTION A-A	
SL Handläggare	SL Rit/Konstr	Förvaltningsnummer	Format A1
SL Granskad	SL Godkänd	Ritningsnummer A5624-100-401-0002	Skala 1:50
Ort	Datum	Blad	Nästa bl Rev