

FASAD VÄSTER 1:100

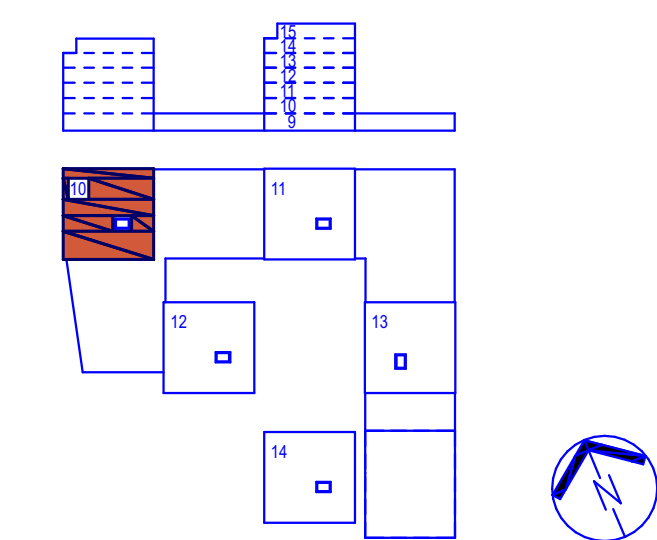
FÖRKLARINGAR

--- AVSER BYGGLOV

FÖRESKRIFTER

HÄNVISNINGAR

REV	DATUM	SIGN
STATUS		
BYGGLOVHANDLING		



NYBACKAKVARTERET



A BERNT TAPPER AB

K JAN BORGLUND BYGGKONSULT AB

UPPDRAG NR	RITAD AV
	L. TAPPER

DATUM	ANSVARIG
2022 03 08	L. TAPPER

SKALA	NUMMER	REV
1:100	A-40-3-03	



FASAD VÄSTER 1:100

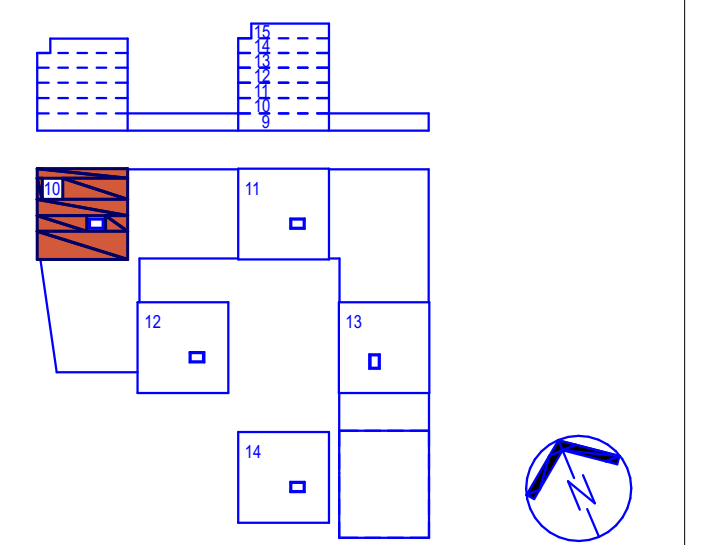
FÖRKLARINGAR

--- AVSER BYGGLOV

FÖRESKRIFTER

HÄNVISNINGAR

REV	DATUM	SIGN
STATUS		
BYGGLOVHANDLING		



NYBACKAKVARTERET



A BERNT TAPPER AB

K JAN BORGLUND BYGGKONSULT AB

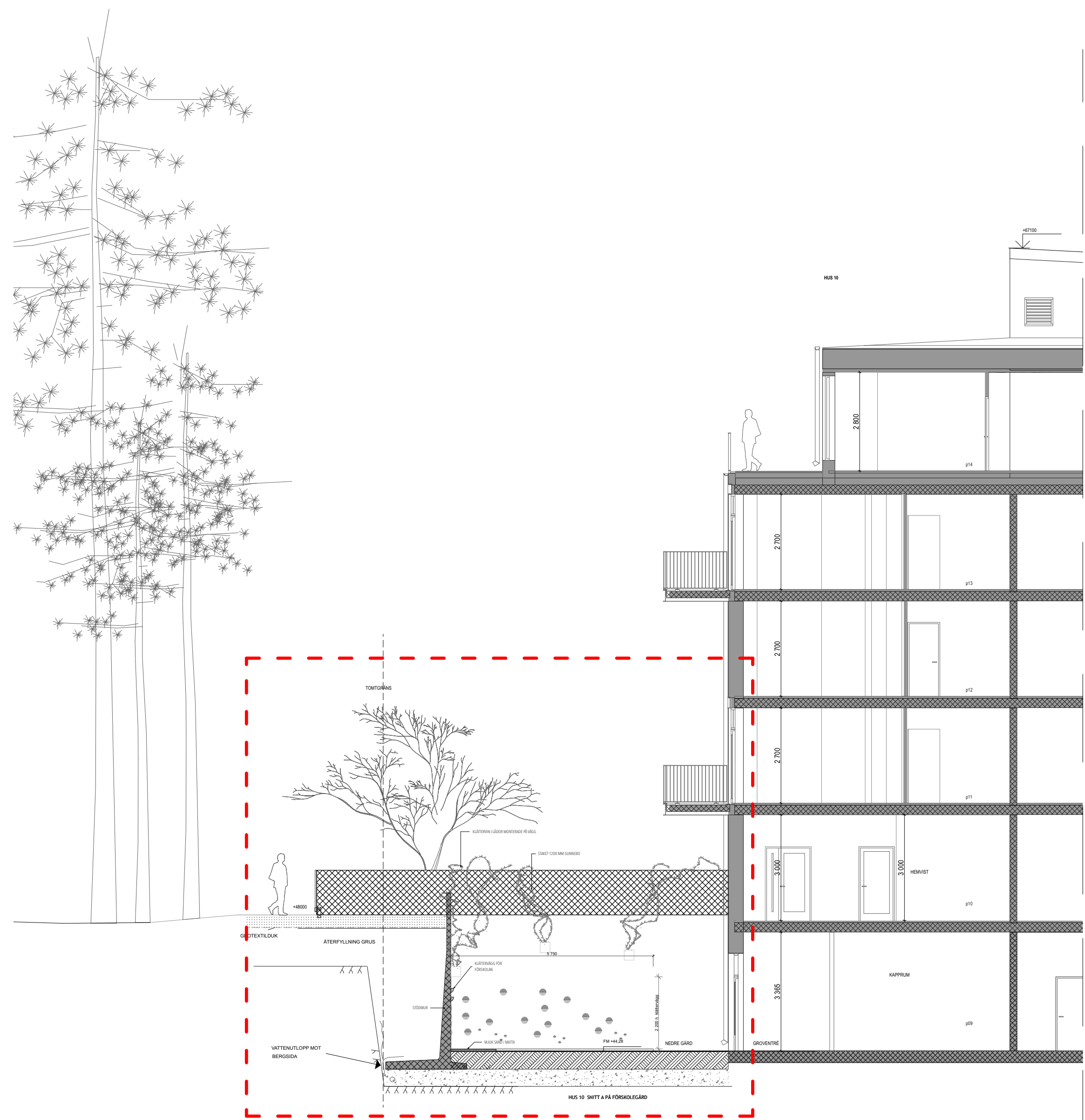
UPPDRAG NR	RYTAD AV
	L. TAPPER

DATUM	ANSVARIG
2022 03 08	L. TAPPER

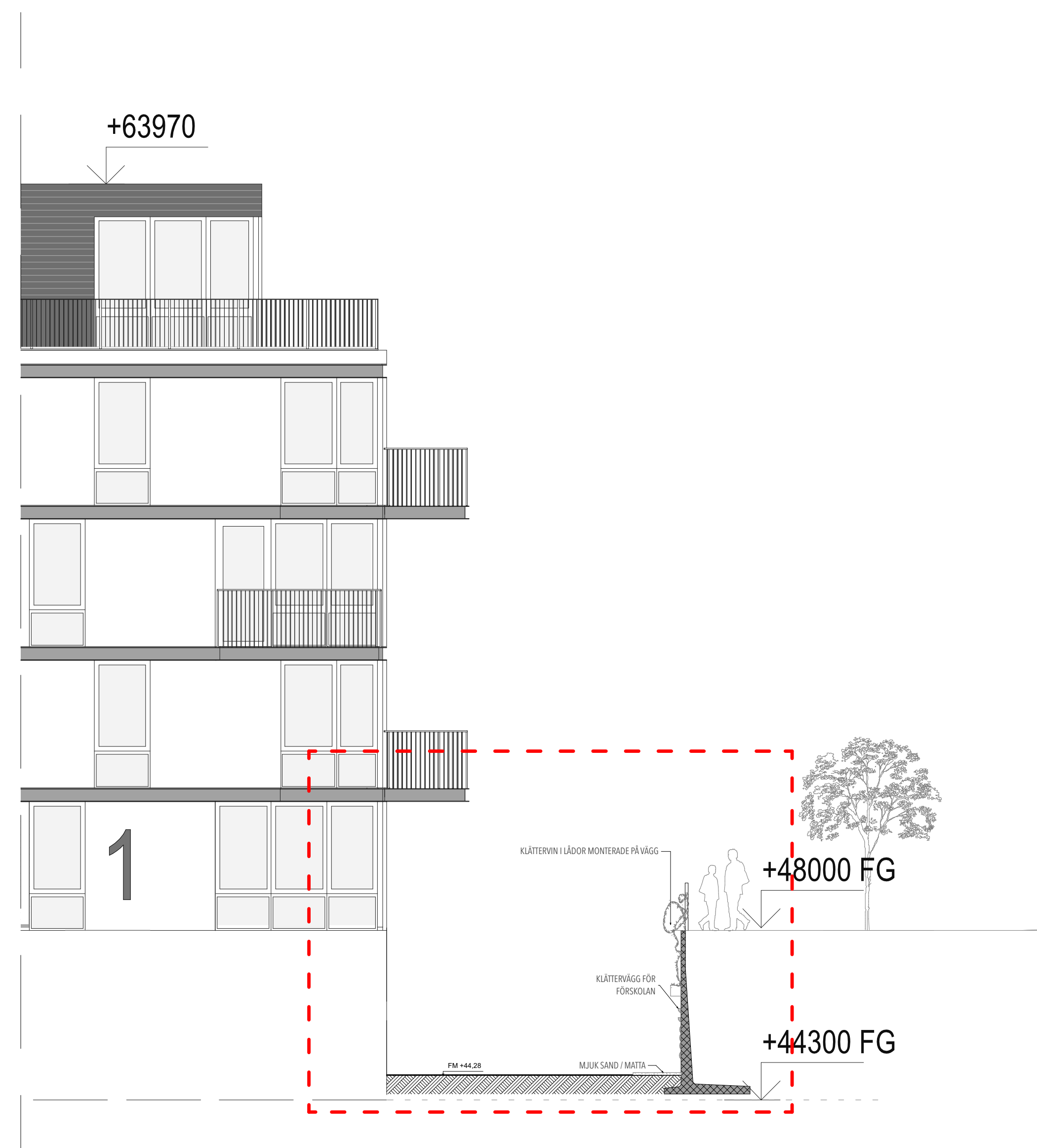
FASAD VÄST

SKALA	NUMMER	REV
1:100	A-40-3-02	





FASASD NORR 1:100



FASAD SÖDER 1:100

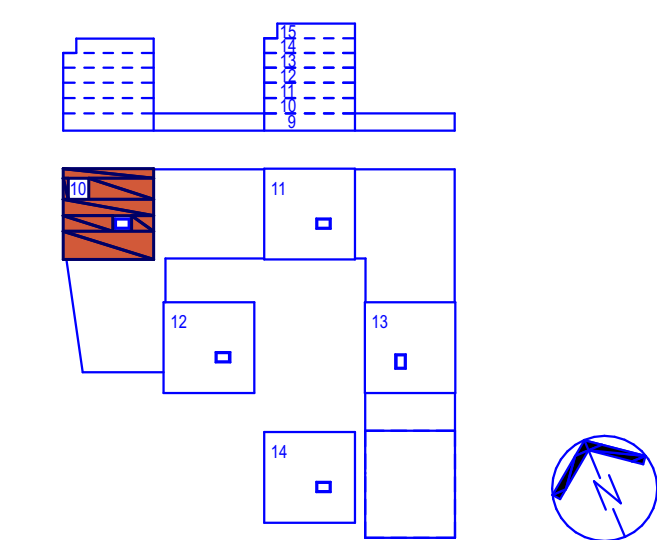
FÖRKLARINGAR

--- AVSER BYGGLOV

FÖRESKRIFTER

HÄNVISNINGAR

REV	DATUM	SIGN
STATUS		
BYGGLOVHANDLING		



NYBACKAKVARTERET



A BERNT TAPPER AB

K JAN BORGLUND BYGGKONSULT AB

UPPDRAG NR RITAD AV

ANSVARIG L. TAPPER

DATUM 2022 03 08

ANSVARIG L. TAPPER

FASAD NORR OCH SÖDER

SKALA 1:100

NUMMER A-40-3-01

REV



SEKTION D-D 1:50

FÖRKLARINGAR

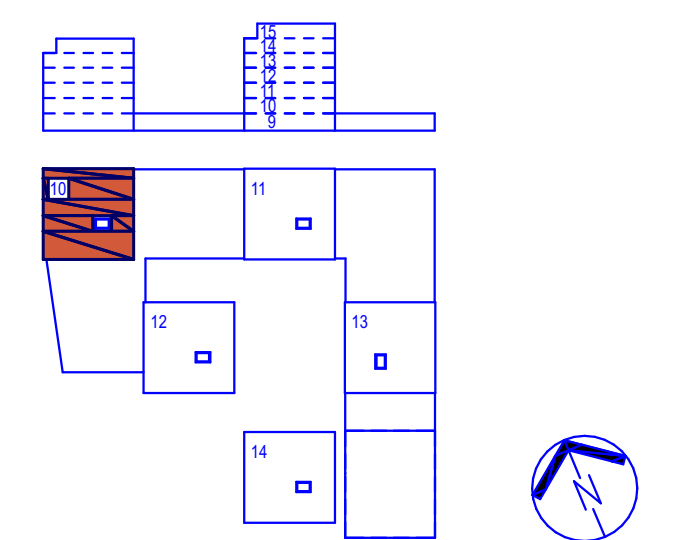
--- AVSER BYGGLOV

FÖRESKRIFTER

HÄNVISNINGAR

REV	DATUM	SIGN
STATUS		

BYGGLOVHANDLING



NYBACKAKVARTERET



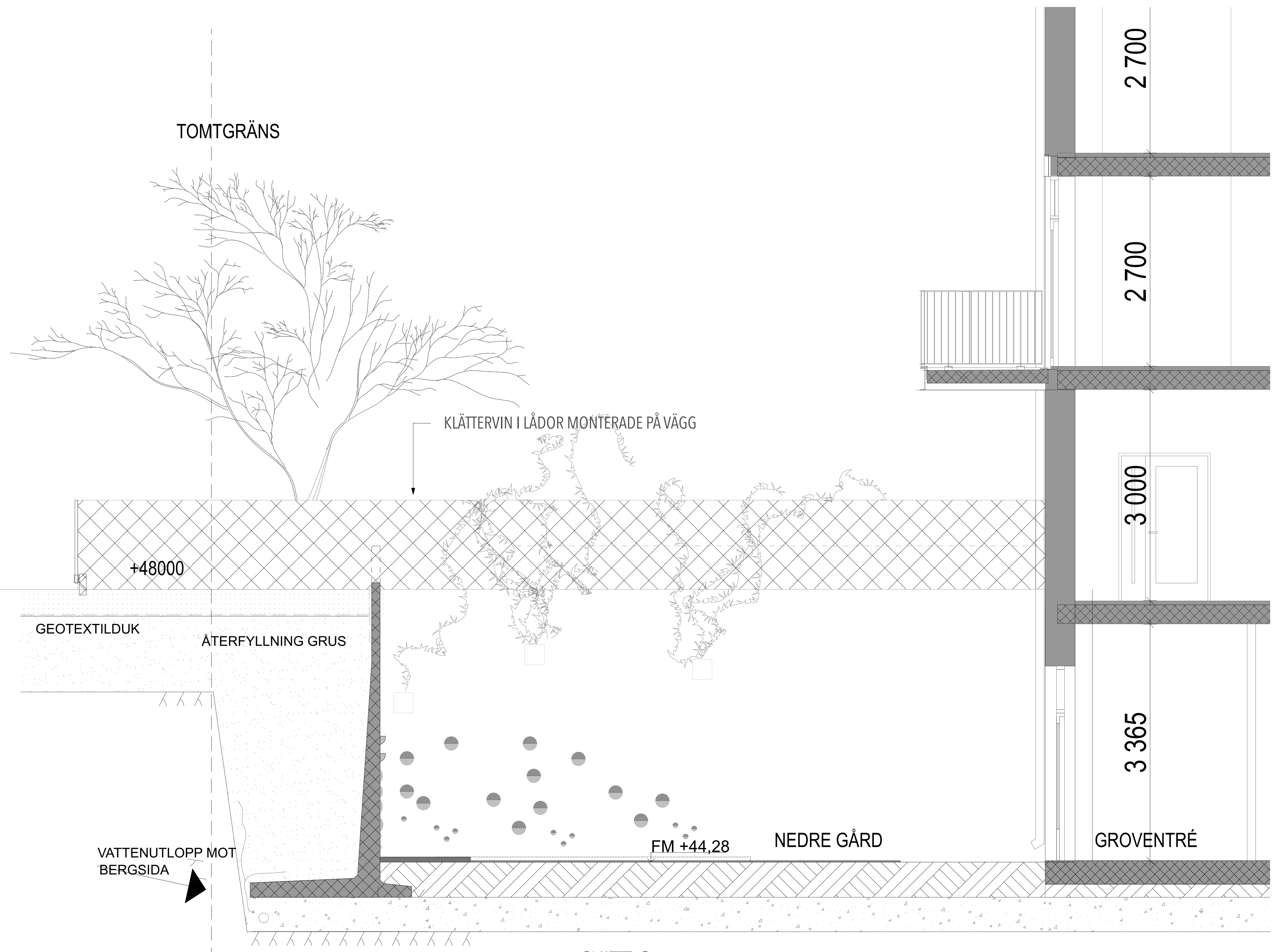
A BERNT TAPPER AB

K JAN BORGLUND BYGGKONSULT AB

UPPDRAG NR	RITAD AV
	L.TAPPER
DATUM	ANSVARIG
2022 03 08	L.TAPPER

SEKTION D

SKALA	NUMMER	REV
1:50	A-40-2-04	



SNITT C

FÖRKLARINGAR

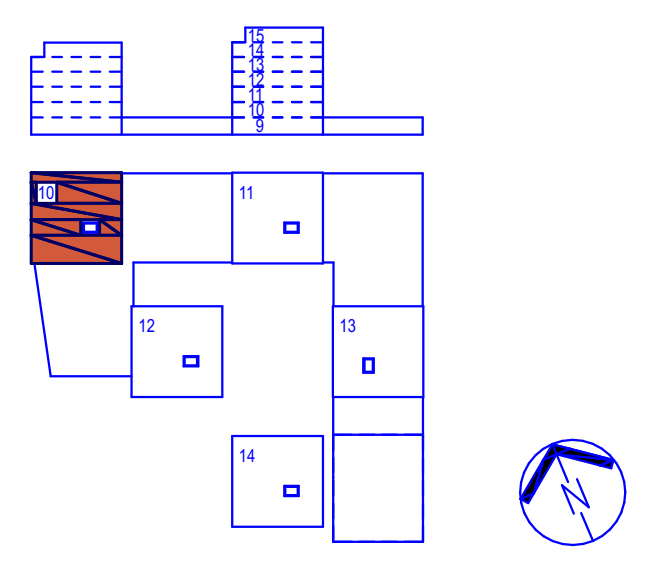
--- AVSER BYGGLOV

FÖRESKRIFTER

HÄNVISNINGAR

REV	DATUM	SIGN
STATUS		

BYGGLOVHANDLING



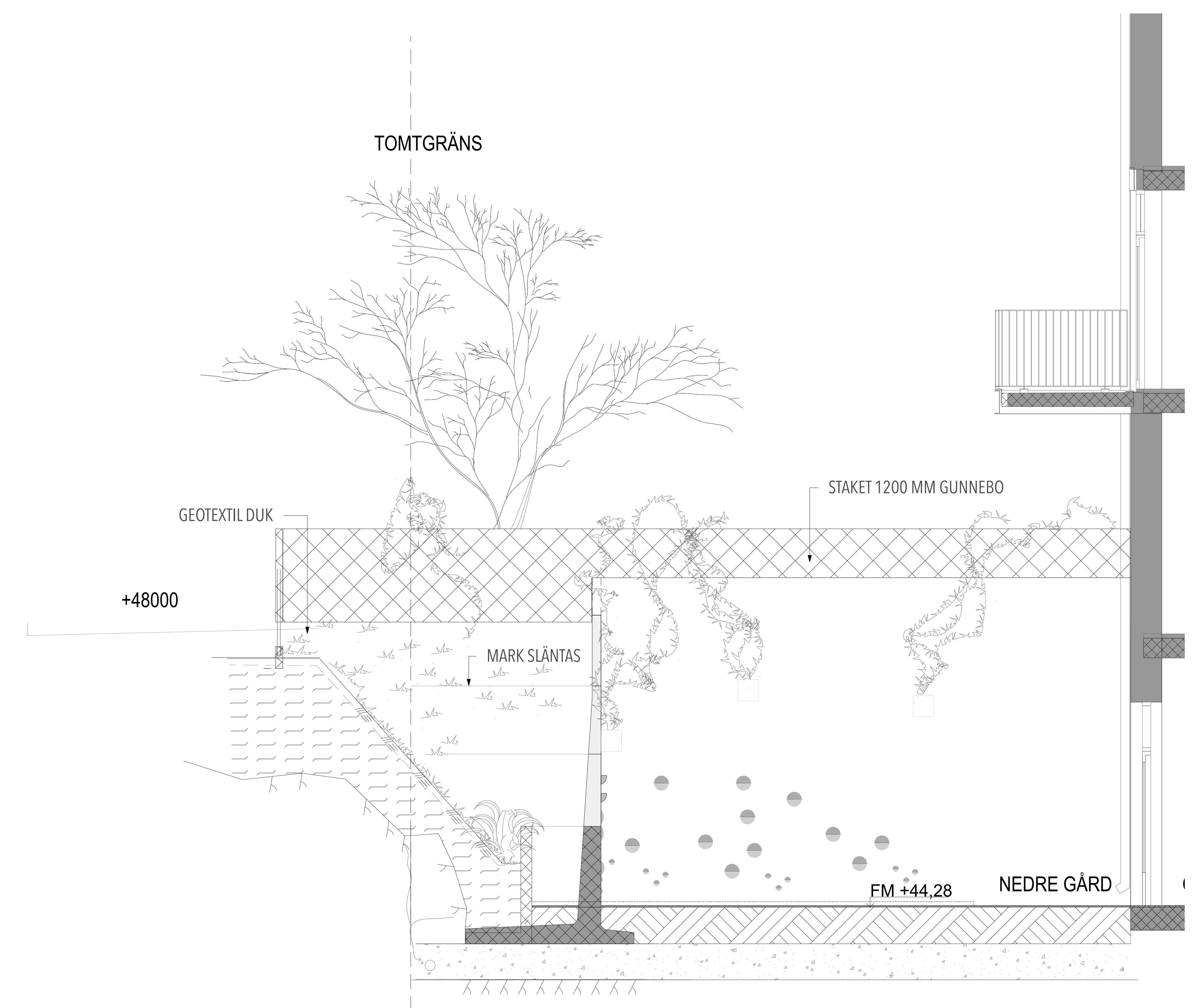
NYBACKAKVARTERET



A	BERNT TAPPER AB
K	JAN BORGLUND BYGGKONSULT AB
UPPDRAG NR	RITAD AV
DATUM	ANSVARIG
2022 03 08	L.TAPPER

SEKTION C

SKALA	NUMMER	REV
1:30	A-40-2-03	



SEKTION B-B 1:30

SNITT B PÅ FÖRSKOLEGÅRD

FÖRKLARINGAR

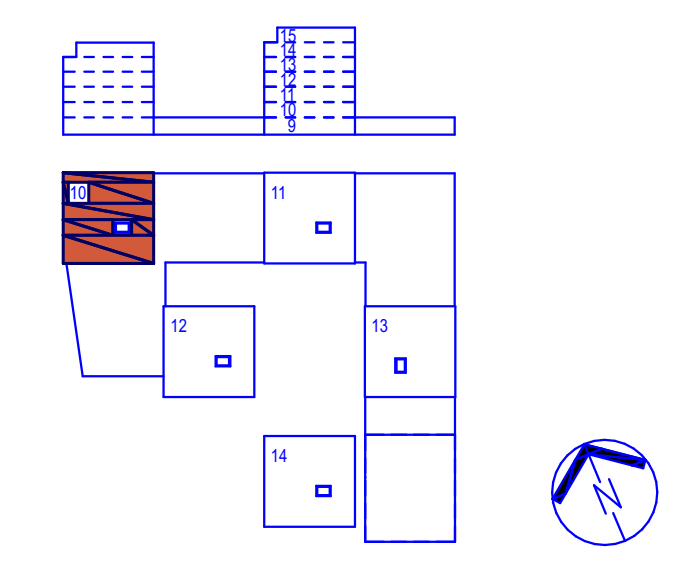
--- AVSER BYGGLOV

FÖRESKRIFTER

HÄNVISNINGAR

REV	DATUM	SIGN
STATUS		

BYGGLOVHANDLING



NYBACKAKVARTERET



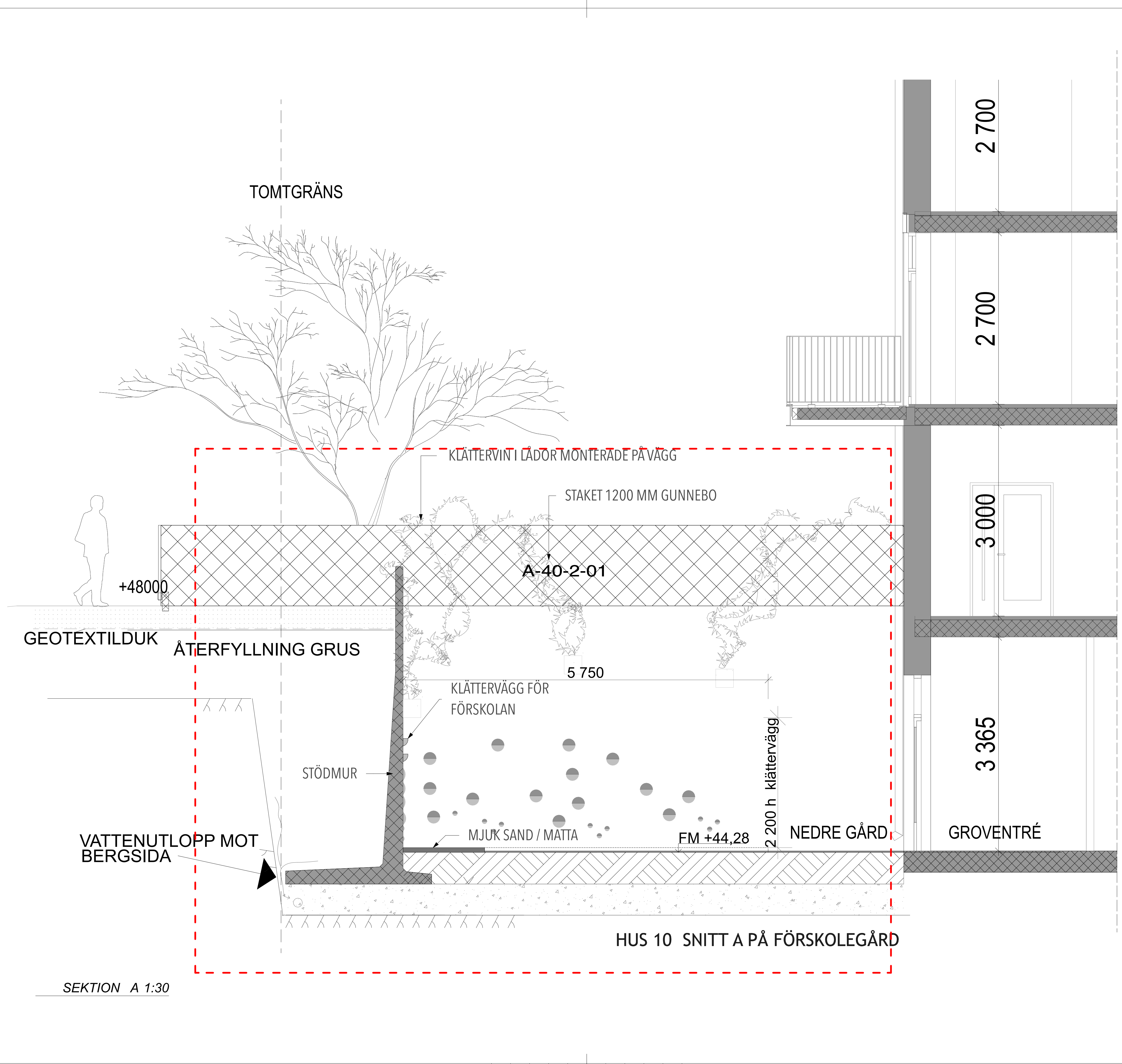
A BERNT TAPPER AB

K JAN BORGLUND BYGGKONSULT AB

UPPDRAG NR	RYTAD AV
DATUM	ANSVARIG
2022 03 08	L.TAPPER

SEKTION B

SKALA	NUMMER	REV
1:30	A-40-2-02	



SEKTION A 1:30

FÖRKLARINGAR

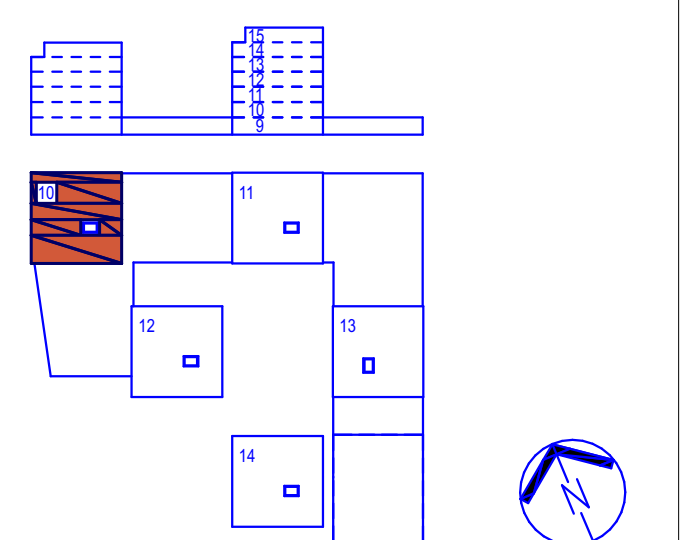
--- AVSER BYGGLOV

FÖRESKRIFTER

HÄNVISNINGAR

REV	DATUM	SIGN
STATUS		

BYGGLOVHANDLING



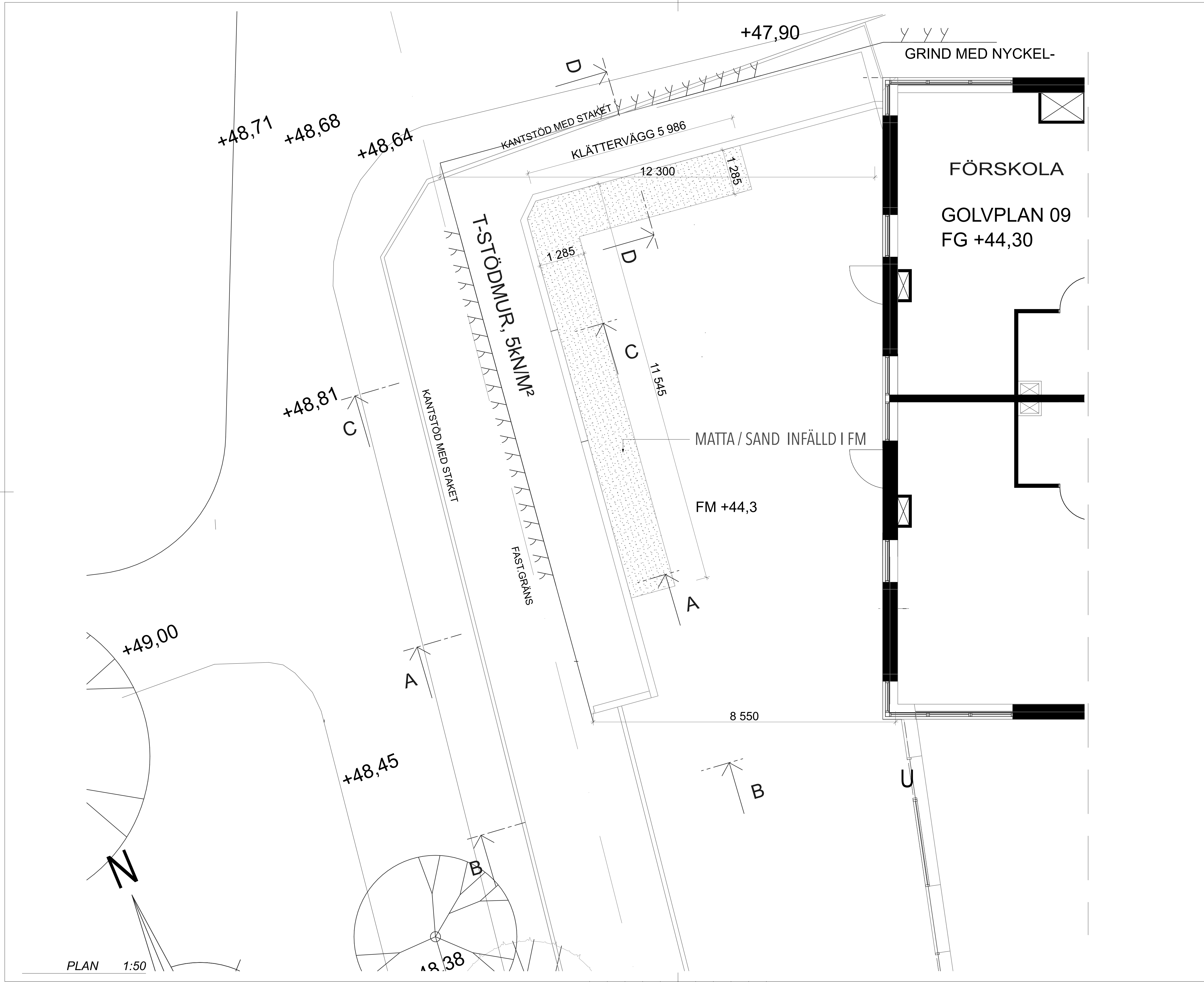
NYBACKAKVARTERET



A	BERNT TAPPER AB
K	JAN BORGLUND BYGGKONSULT AB
UPPDRAG NR	RITAD AV
DATUM	ANSVARIG
2022 03 08	L.TAPPER

SEKTION A

SKALA	NUMMER	REV
1:30	A-40-2-01	



FÖRKLARINGAR

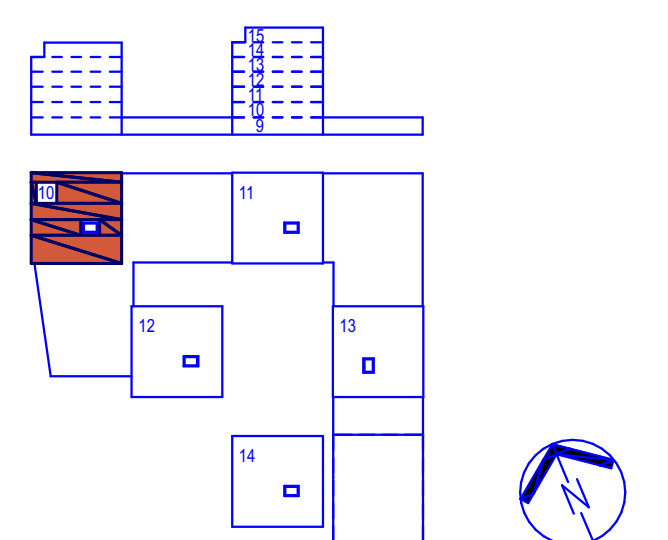
--- AVSER BYGGLOV

FÖRESKRIFTER

HÄNVISNINGAR

REV	DATUM	SIGN
STATUS		

BYGGLOVHANDLING



NYBACKAKVARTERET



A BERNT TAPPER AB

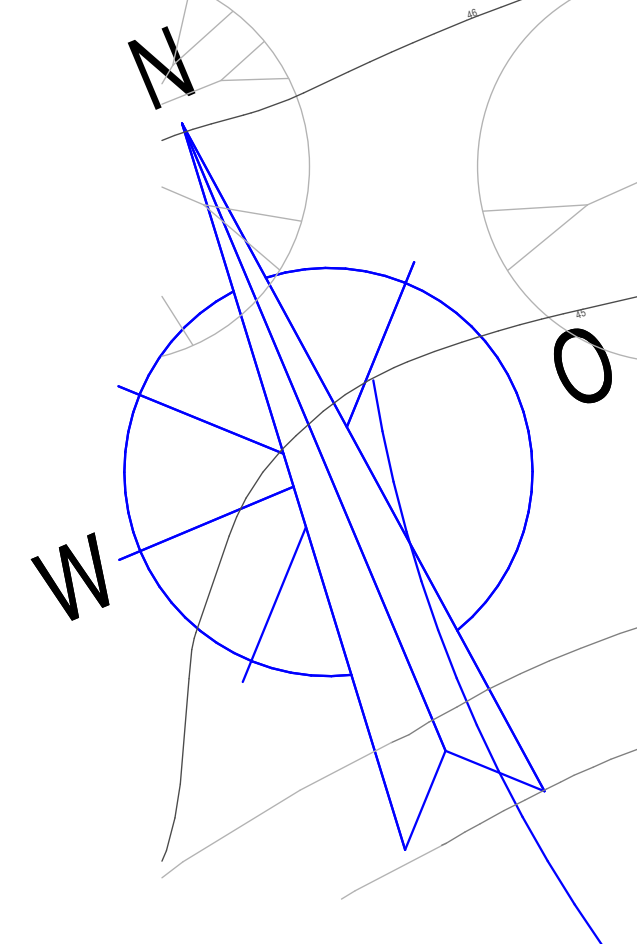
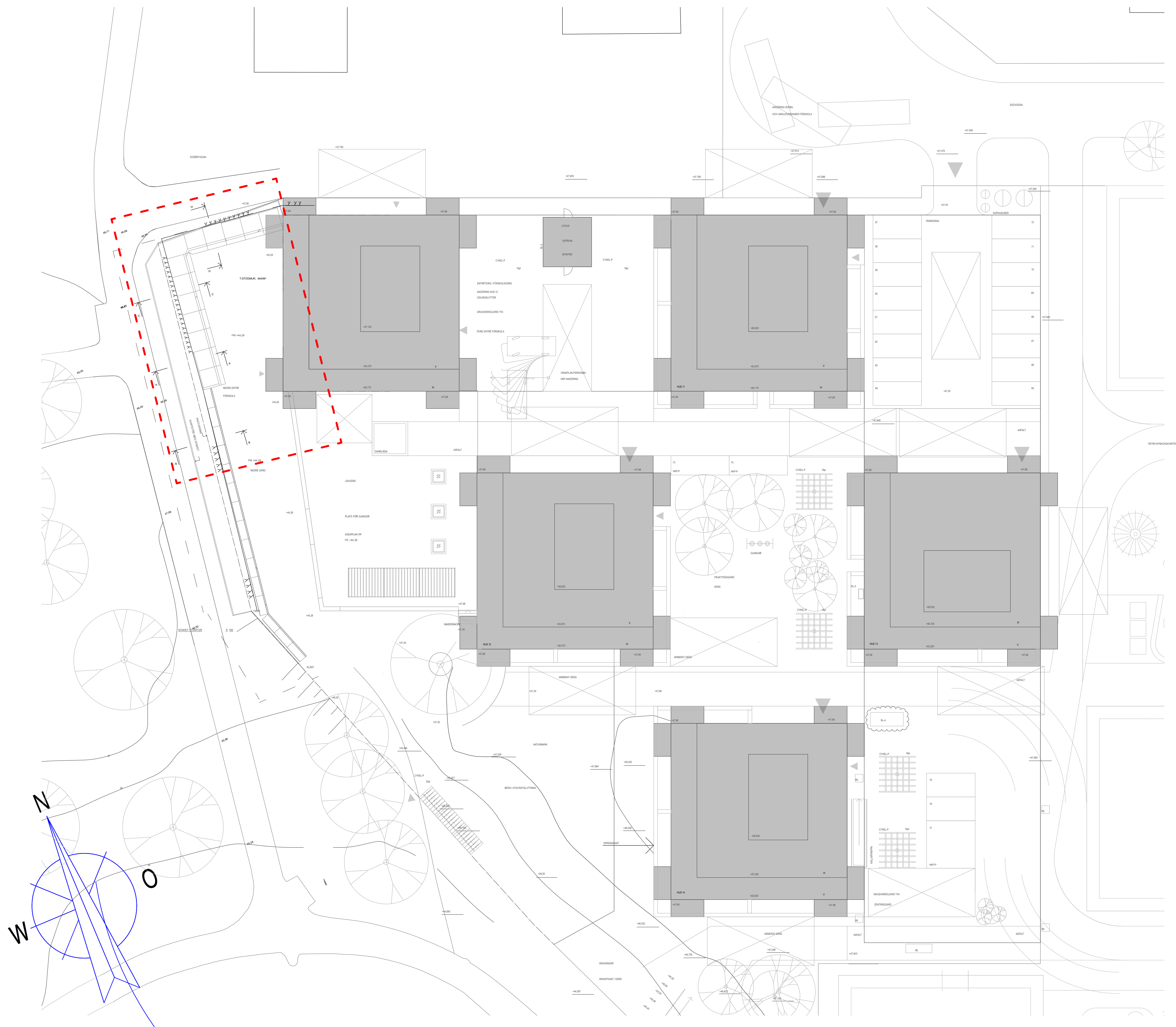
K JAN BORGLUND BYGGKONSULT AB

UPPDRAG NR	RITAD AV
DATUM	ANSVARIG
2022 03 08	L.TAPPER

PLAN ÖVER FÖRSKOLANS GÅRD

SKALA	NUMMER	REV
1:50	A-40-1-01	

PLAN 1:50



FÖRKLARINGAR

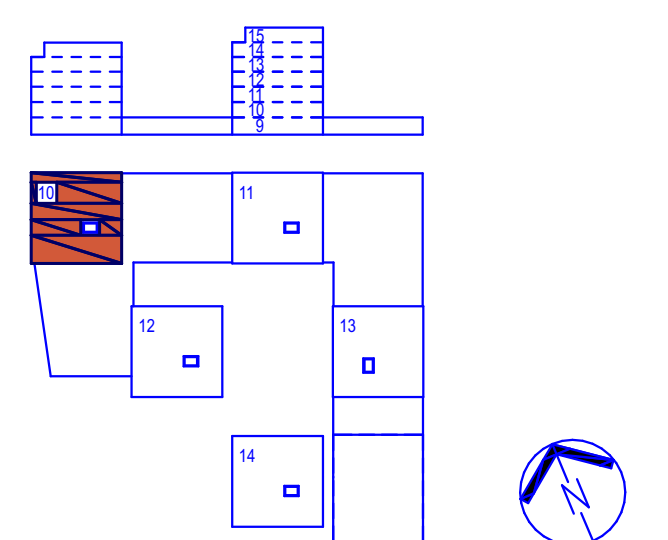
--- AVSER BYGGLOV

FÖRESKRIFTER

HÄNVISNINGAR

REV	DATUM	SIGN
STATUS		

BYGGLOVHANDLING



NYBACKAKVARTERET



A BERNT TAPPER AB

K JAN BORGLUND BYGGKONSULT AB

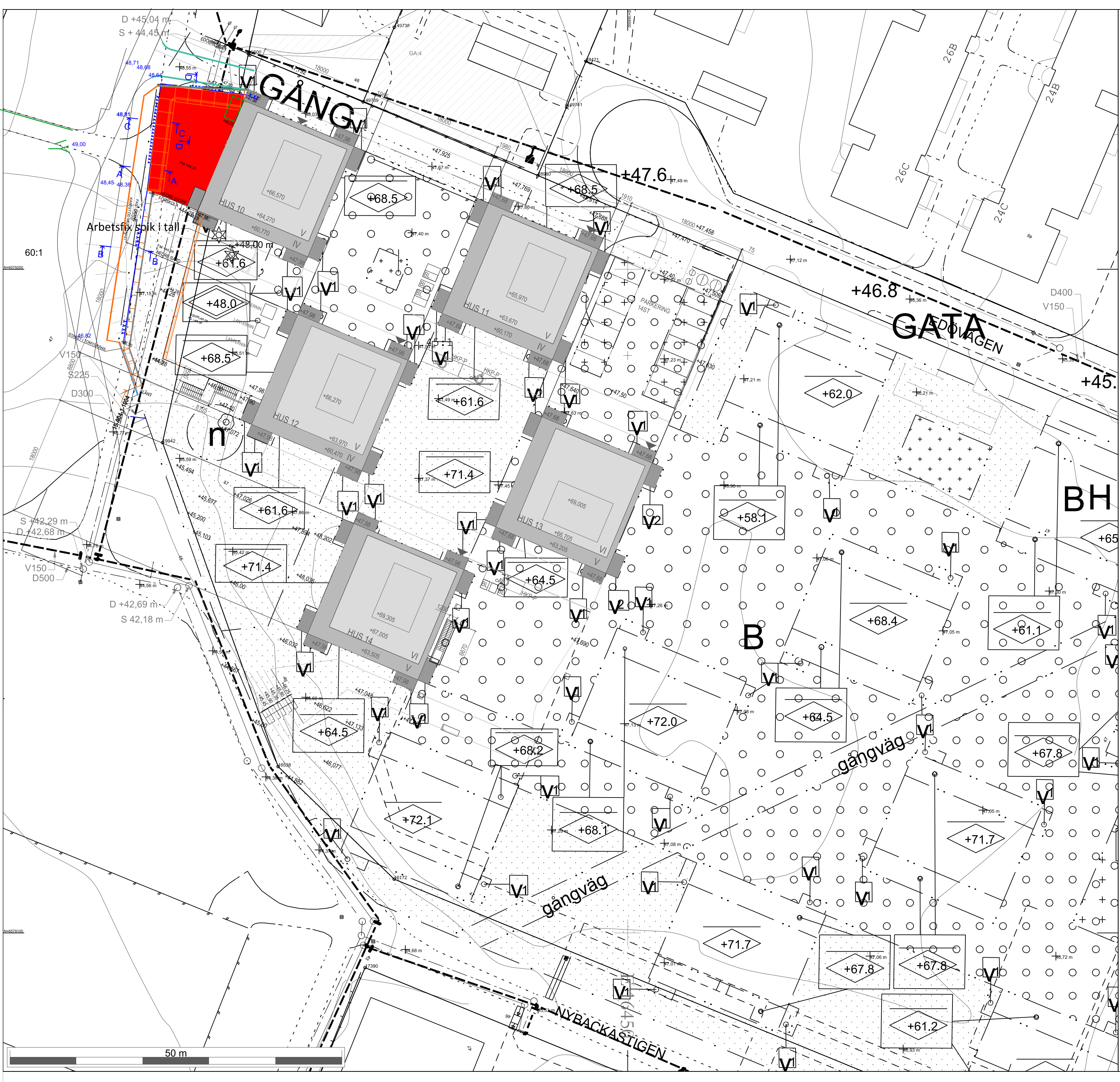
UPPDRAG NR RITAD AV

DATUM 2022 03 08 L. TAPPER

ANSVARIG L. TAPPER

SITUATIONSPLAN

SKALA	NUMMER	REV
1:400 A3 1:200 A1	A-40-0-01	



Kartan upprättad: 2018-10-08
Mått av: VW
Ritad av: Vibeke Waldemar
Granskad av: Håkan Fräsén

EDÖVÄGEN 5

Nacka Vatten och Avfall AB:s uppgifter:

Dagvatten och dränvatten skall avledas genom lokalt omhändertagande, LOD inom fastigheten.
Förbindelsepunkter upprättas i samråd med Nacka Vatten och Avfall AB.
Var vänligen kontakta kundservice@nvao.se, tel. 08-718 80 00

Nacka Vatten och Avfall AB
2018-04-09, Mikael Almkvist

Lantmäteriförrättning pågår AB187598
Lantmäteriförrättning pågår AB187599
Vid ansökan om bygglov kontakta kommunala lantmäterimyndigheten i Nacka kommun.

Samfälligheter/Gemensamhetsanläggningar inskrivna i Lantmäteriets fastighetsregister - uppgifter saknas

Avtalsrättigheter inskrivna i Lantmäteriets fastighetsregister

- 1 Avtalsservitut: Kraftledning 1925-12-30 25/63
- 2 Avtalsservitut: Väg 1928-01-17 28/274
- 3 Avtalsservitut: Förbud utfyllning 1933-03-29 33/1311
- 4 Avtalsservitut: Väg mm 1933-03-29 33/1311A
- 5 Avtalsservitut: Kraftledning 1937-07-28 37/3323
- 6 Avtalsservitut: Kraftledning 1946-04-17 46/2830A
- 7 Avtalsservitut: Avloppsledning 1952-08-13 52/5406
- 8 Avtalsservitut: Kraftledning 1967-01-25 67/378

Rättigheter inskrivna i Lantmäteriets fastighetsregister

- (OBS: Det kan finnas rättigheter som inte är inritade i kartan samt som ligger utanför området)
- 01-IM8-25/63.2 Avtalsservitut Levande KRAFTLEDNING
 - 01-IM8-28/274.1 Avtalsservitut Levande VÄG
 - 01-IM8-37/3323.3 Avtalsservitut Levande KRAFTLEDNING
 - 01-IM8-46/2830A.1 Avtalsservitut Levande KRAFTLEDNING
 - 01-IM8-52/5406.1 Avtalsservitut Levande AVLOPPSLEDNING

Arbetsfix spik i tall +48,00 m

Markhöjder är karterade från laserskannad flygdata gjord år 2016 och har noggrannhet i höjddled: 5 cm på hårdgjorda ytor och 10 cm på övriga ytor. Noggrannhet i plan: 15 cm.

Markdetaljer såsom murar etc är karterade från flygfoto och kan inte användas för detaljplanering.

Vid schaktning och andra markarbeten hänvisas till ledningskollen.se

Gränspunktskoordinater enl. Lantmäteriets registerkarta

Nr 19942	N 6579173.88	E 164429.92 Typ om
Nr 16538	N 6579125.06	E 164447.33 Typ om
Nr 16172	N 6579108.09	E 164464.83 Typ om
Nr 16124	N 6579064.83	E 164570.29 Typ om
Nr 15794	N 6579157.96	E 164609.51 Typ om
Nr 15690	N 6579163.20	E 164607.37 Typ om
Nr 19600	N 6579232.47	E 164442.86 Typ om

Det är användarens ansvar att kvalitetskontrollera koordinatförteckningen

- Väg
- Fastighetsgräns
- Höjdkurva
- Stig
- Strandlinje
- GC-väg
- Tunnel
- Häck
- Mur
- Stödmur
- Plank/Staket/Stängsel
- Rättighetsområde
- Gemensamhetsområde

- PLANBESTÄMMELSER**
- Användningsgräns
 - Egenskapsgräns
 - VA-UPPGIFTER
 - Vattenledning
 - Spillvattenledning
 - Tryckledning, spill
 - Dagvattenledning
 - Ledning ur drift

- Arbetsfix
- Forminne
- Barrträd
- Lövträd
- Trappa
- Markhöjd
- Gränspunkt

- Husly (bestämd utifrån mätning/geråd)
- Tak
- Skidmark (bestämd utifrån mätning/geråd)
- Husly (komplementbyggnad utifrån mätning/geråd)
- Skidmark (bestämd utifrån mätning/geråd)

Nivåkurvorna är ingen exakt redovisning av höjden och bör inte användas vid detaljprojektering

Koordinatsystem SWEREF 99 18 00 Höjdsystem RH2000
OBS! Planbestämmelser som anges i kartan skrivs in som de står angivna i planen, i dess befintliga höjdsystem. Skillnaden mellan RH00 och RH2000 är +0,524m.

Gällande detaljplan	2018-07-19
Gällande tomtindelning	---
Stämmer fastigheten med gällande fastighetsplan eller tomtindelning	SAKNAS
Arkivakter:	0182K-P2018/620
DP	620
Fastighetens areal:	enl. Lantmäteriets fastighetsreg. 17388m2
Förskola	

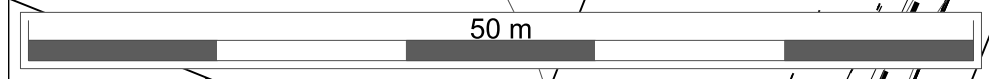
INFORMATION

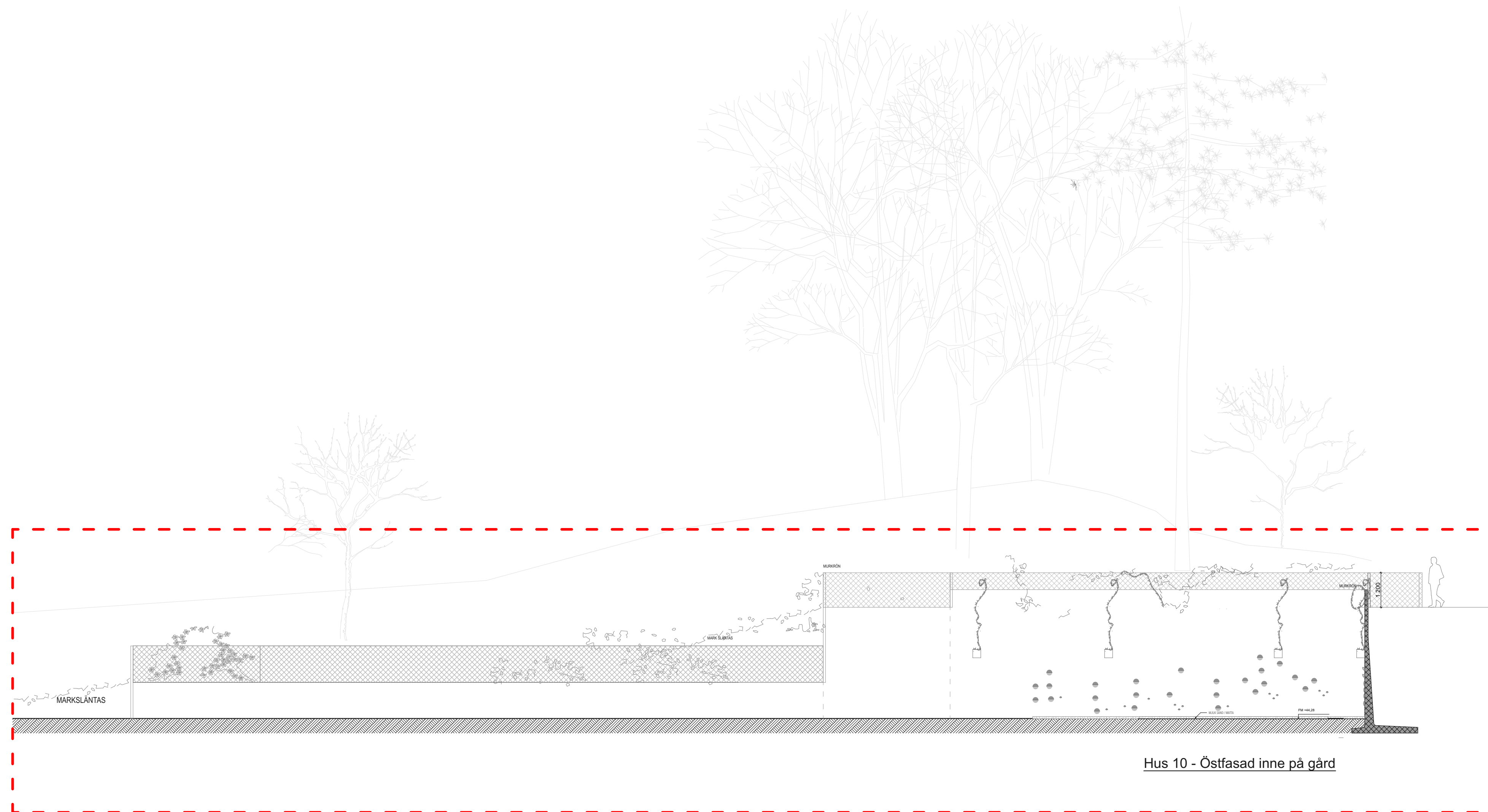
Planbestämmelser i kartan som anger höjd över nollplanet har skrivits ut i planens höjdsystem. Kartans terränghöjder och VA-höjder skrivs i RH2000 om inget annat anges. Eventuell omräkning kan behövas göras för att karta och planbestämmelser ska vara i samma höjdsystem

Gränspunkter om = markerad
rm = rör i mark
ds = dubb i sten
db = dubb i berg
rb = rör i berg
rg = rör i gjutning

Planbestämmelser ritas enbart in på aktuell fastighet.

Kartans detaljer får inte ändras!





Hus 10 - Östfasad inne på gård

FÖRKLARINGAR

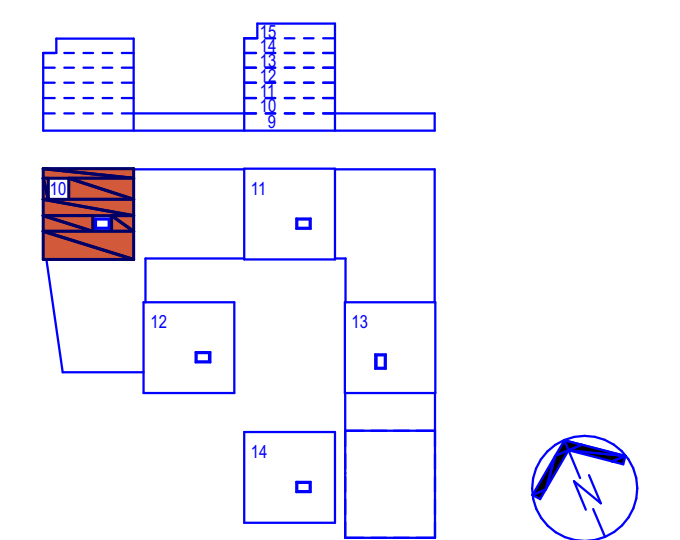
--- AVSER BYGGLOV

FÖRESKRIFTER

HÄNVISNINGAR

REV	DATUM	SIGN
STATUS		

BYGGLOVHANDLING



NYBACKAKVARTERET



A BERNT TAPPER AB

K JAN BORGLUND BYGGKONSULT AB

UPPDRAG NR	RITAD AV
DATUM	ANSVARIG
2022 03 08	L. TAPPER

FASAD ÖST INNE PÅ GÅRD

SKALA	NUMMER	REV
1:100	A-40-3-04	

