



HANDLINGSFÖRTECKNING

BRF STROSA, ÄLTADALEN
NYBYGGNAD, RADHUS

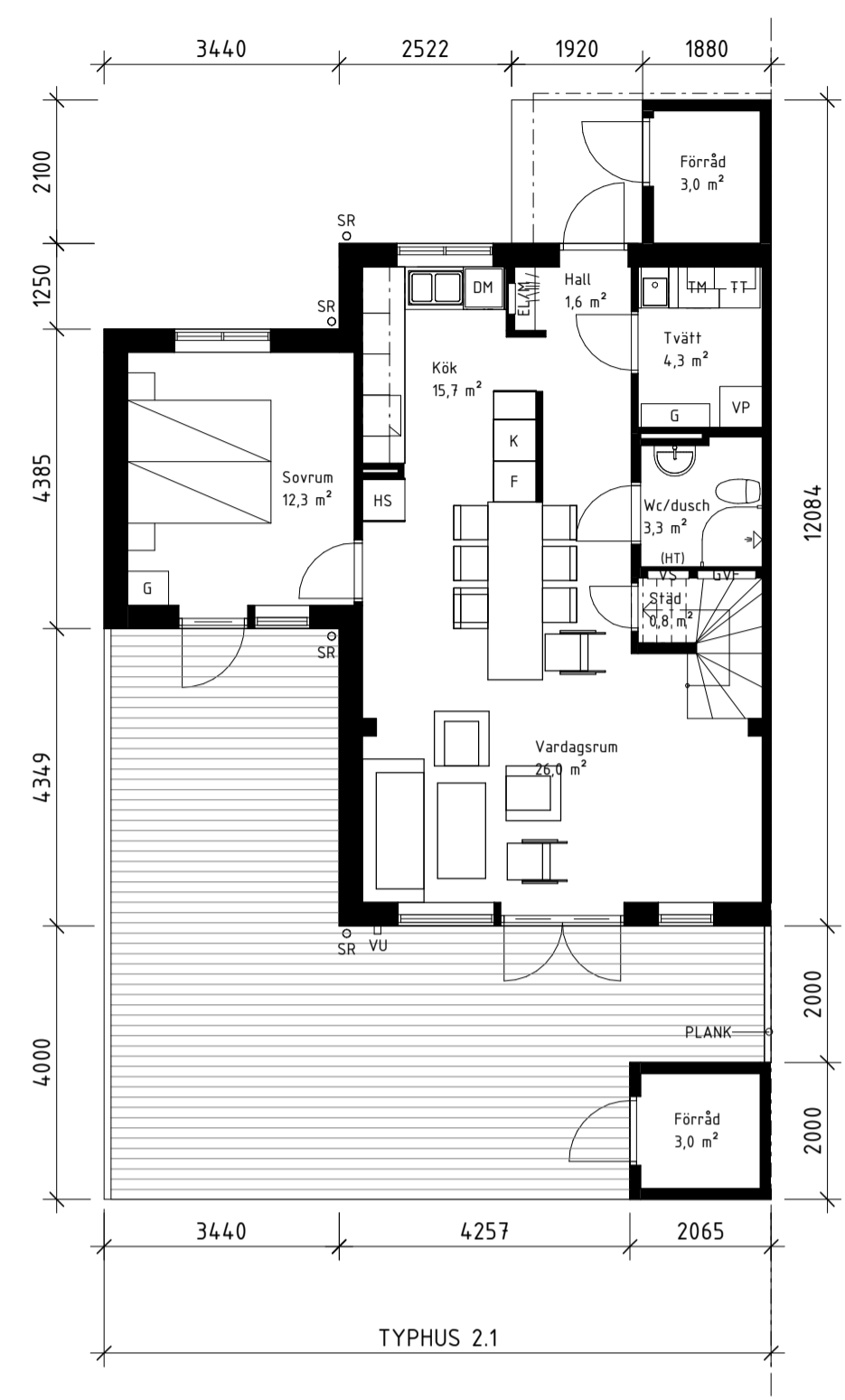
BYGGLOVSHANDLING

ANTAL BLAD (1)	BLAD NR 1
PROJEKTNUMMER 1035113	
SIGN CAOR	
DATUM 2021-12-17	SENASTE ÄNDRING 2022-04-01

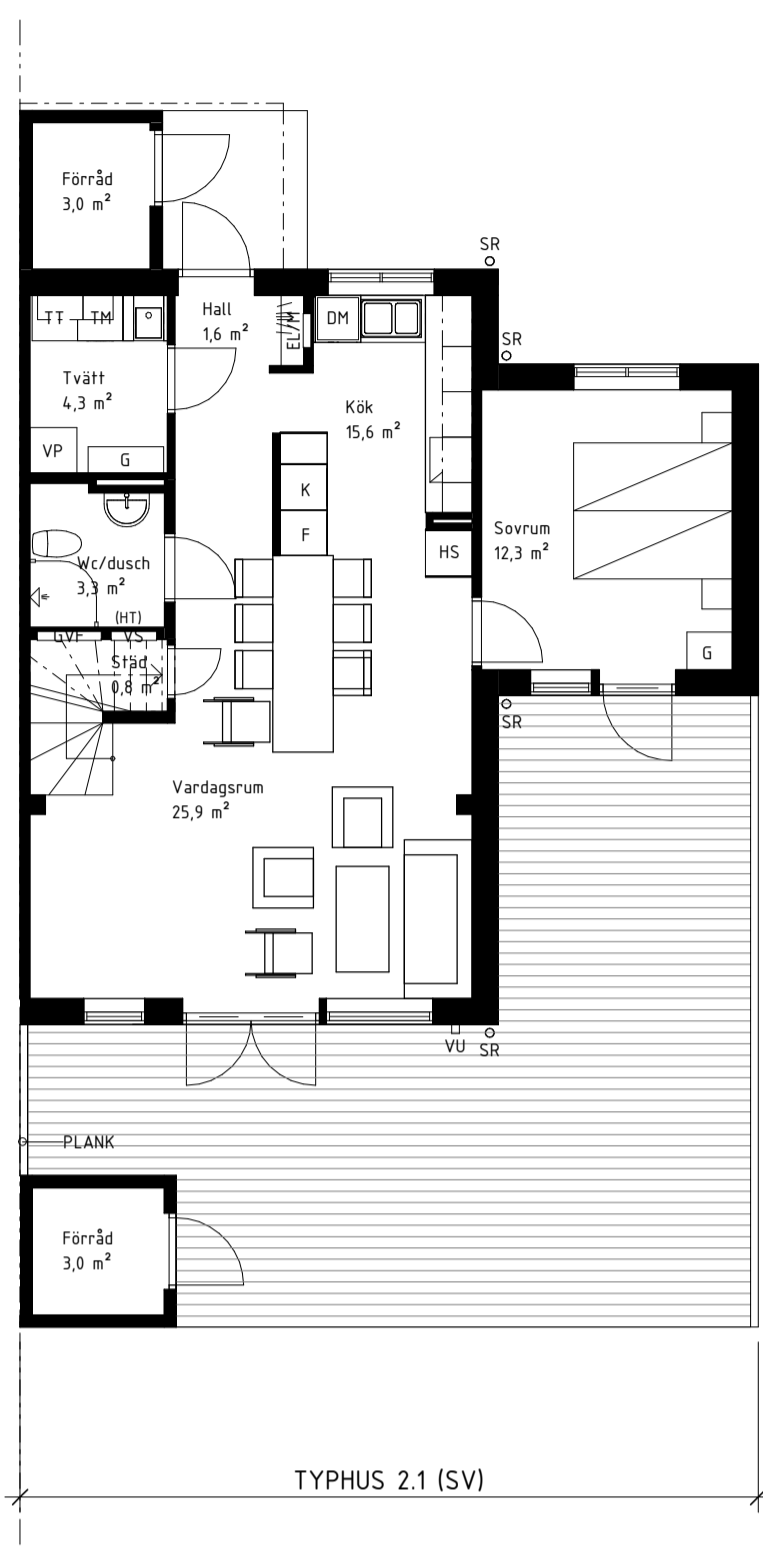
RITNINGNUMMER	BET	RITNINGENS INNEHÅLL	SKALA	RITNINGSDATUM	ÄNDRINGSDATUM
A-40.1-001	C	PLANER - TYPHUS 1.1 OCH 1.2	1:100	2021-12-17	2022-04-01
A-40.1-002	C	PLANER - TYPHUS 2.1 OCH 2.2	1:100	2021-12-17	2022-04-01
A-40.1-003	C	PLANER - TYPHUS 3.1 OCH 3.2	1:100	2021-12-17	2022-04-01
A-40.2-001	C	SEKTIONER - ALLA TYPHUS	1:100	2021-12-17	2022-04-01
A-40.3-001	C	FASADER - TYPHUS 1.1 OCH 1.2	1:100	2021-12-17	2022-04-01
A-40.3-002	C	FASADER - TYPHUS 2.1 OCH 2.2	1:100	2021-12-17	2022-04-01
A-40.3-003	C	FASADER - TYPHUS 3.1 OCH 3.2	1:100	2021-12-17	2022-04-01
A-41.1-001	C	TAKPLANER - ALLA TYPHUS	1:100	2021-12-17	2022-04-01
A-40.0-001	C	GEMENSAMHETSHUS	1:50	2021-12-17	2022-04-01
A-1	C	AREASUMMERING		2021-12-17	2022-04-01
A-2	C	KULÖRVARIATIONSSCHEMA		2021-12-17	2022-04-01

Totalt: 11

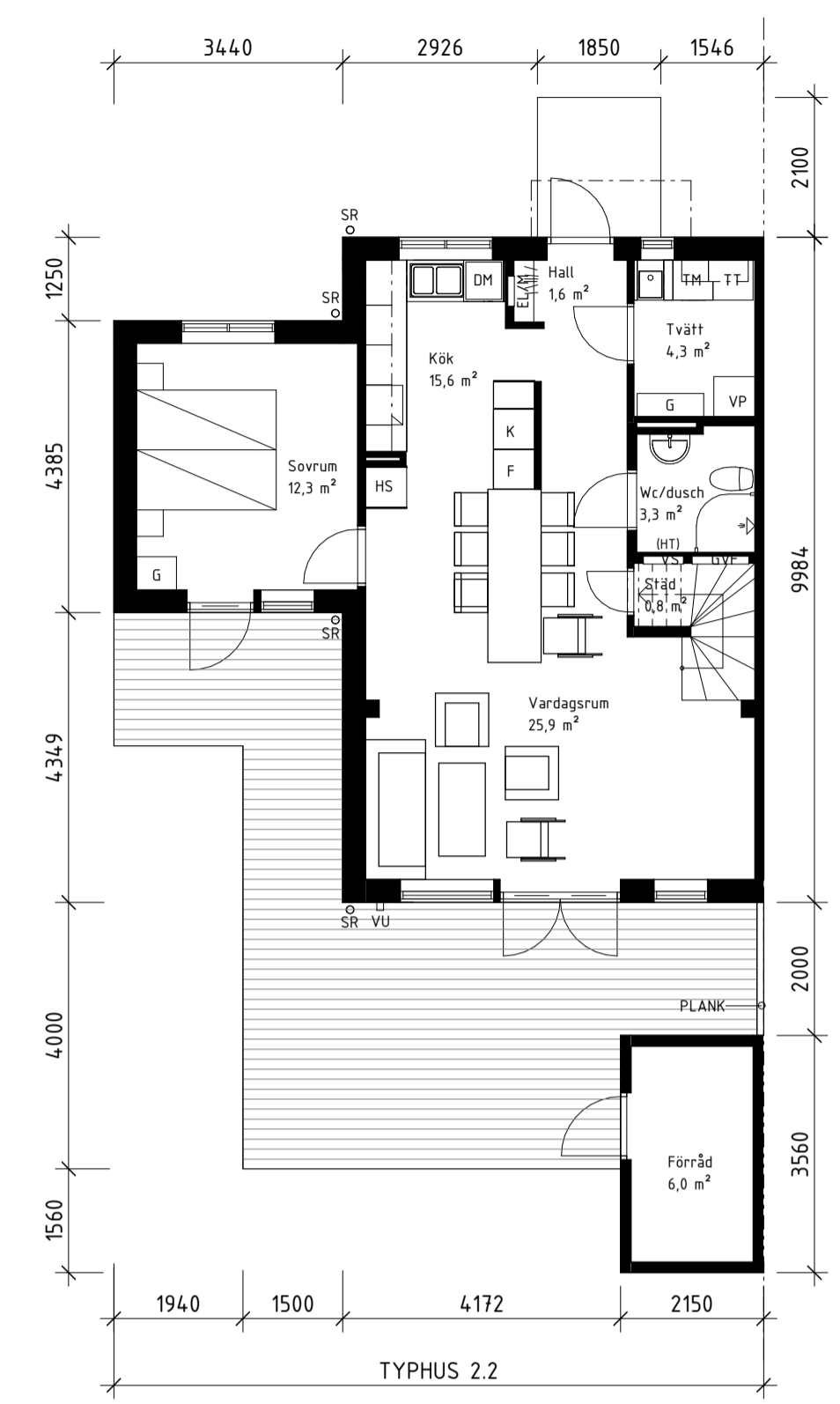
C:\Users\TBO948\Documents\A-40.1-002-04-04_Caroline.Ormel\PM\RT\FVT
2022-04-01 10:37:33



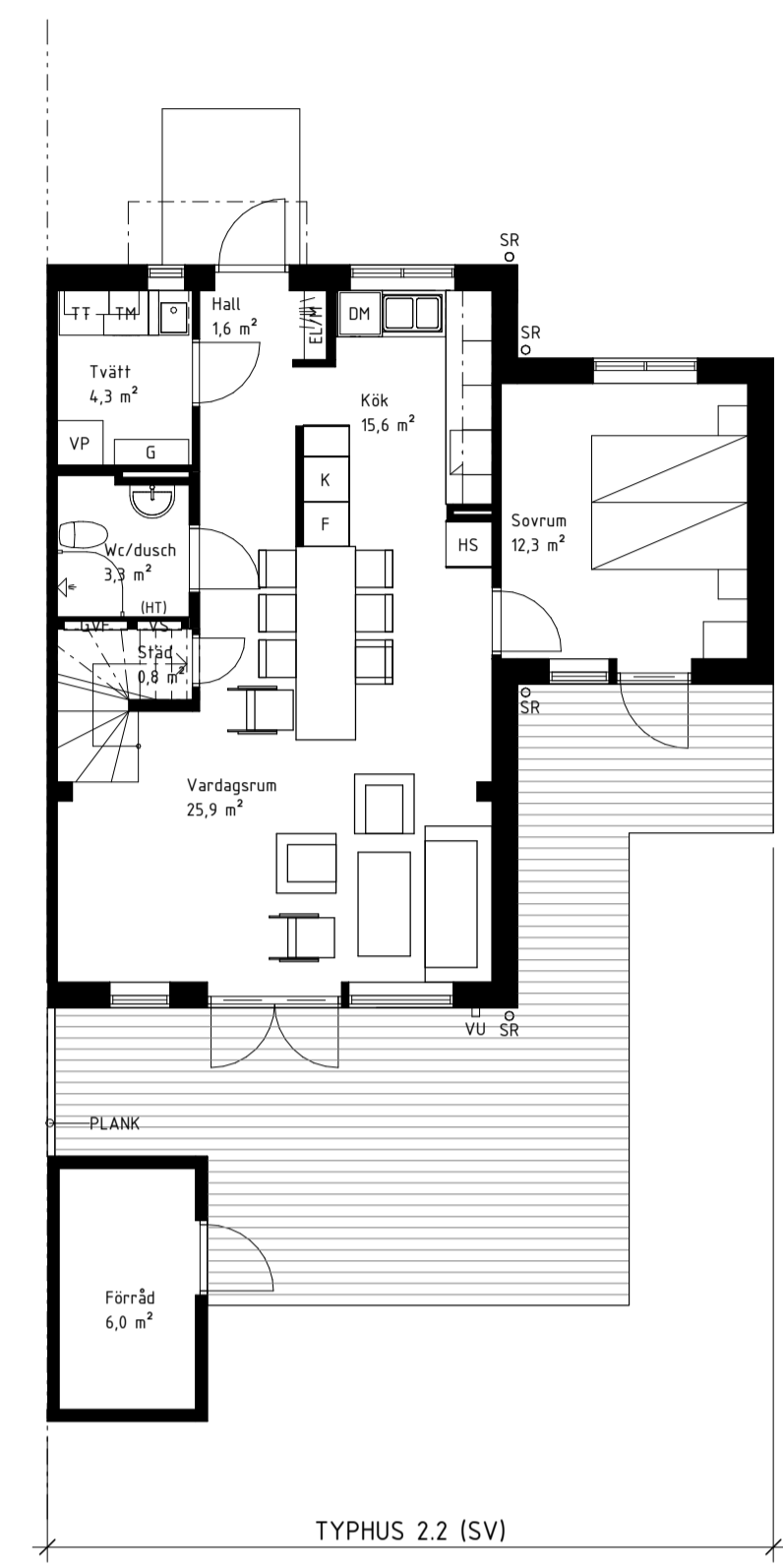
PLAN 01



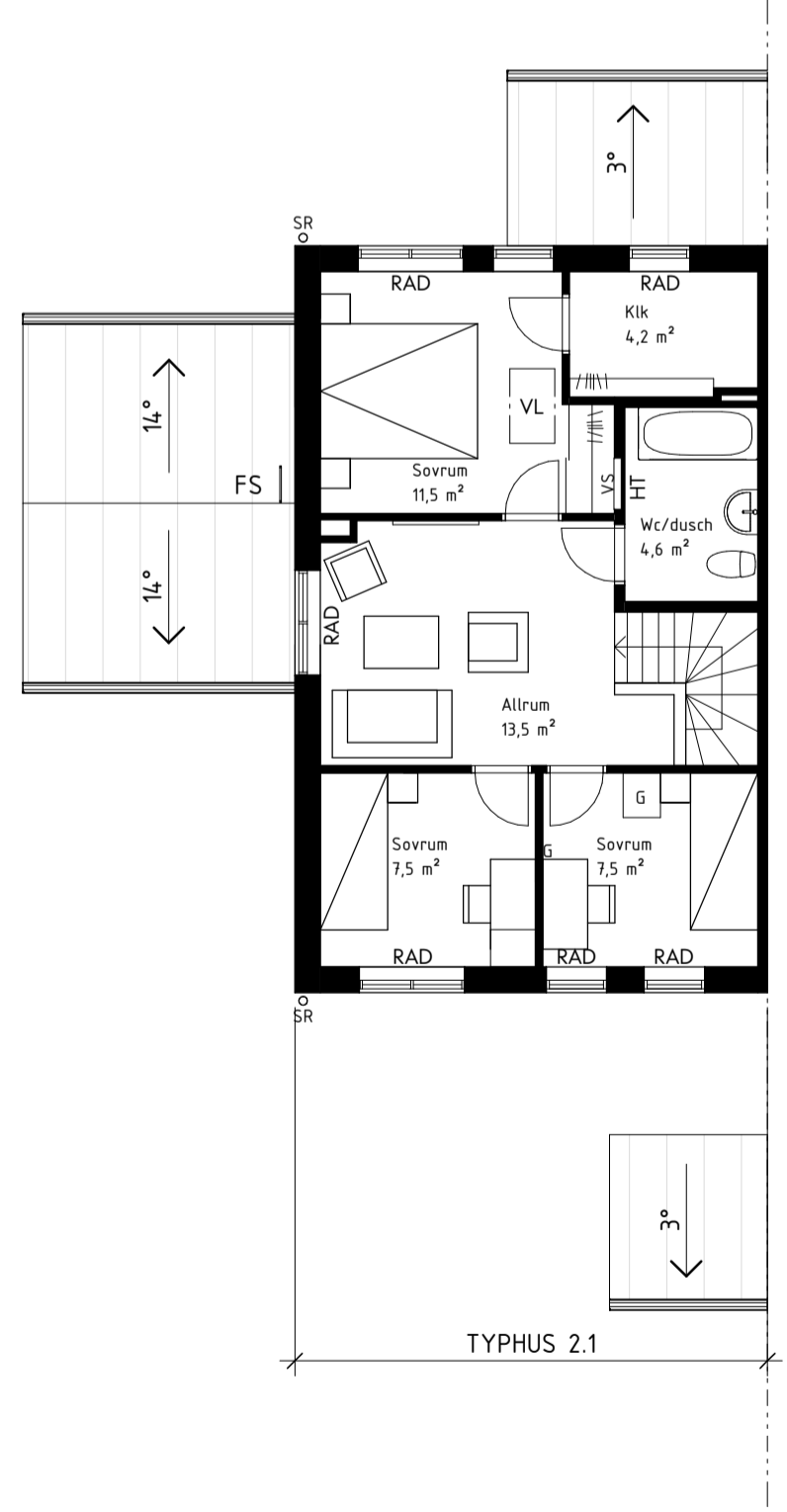
TYPHUS 2.1 (SV)



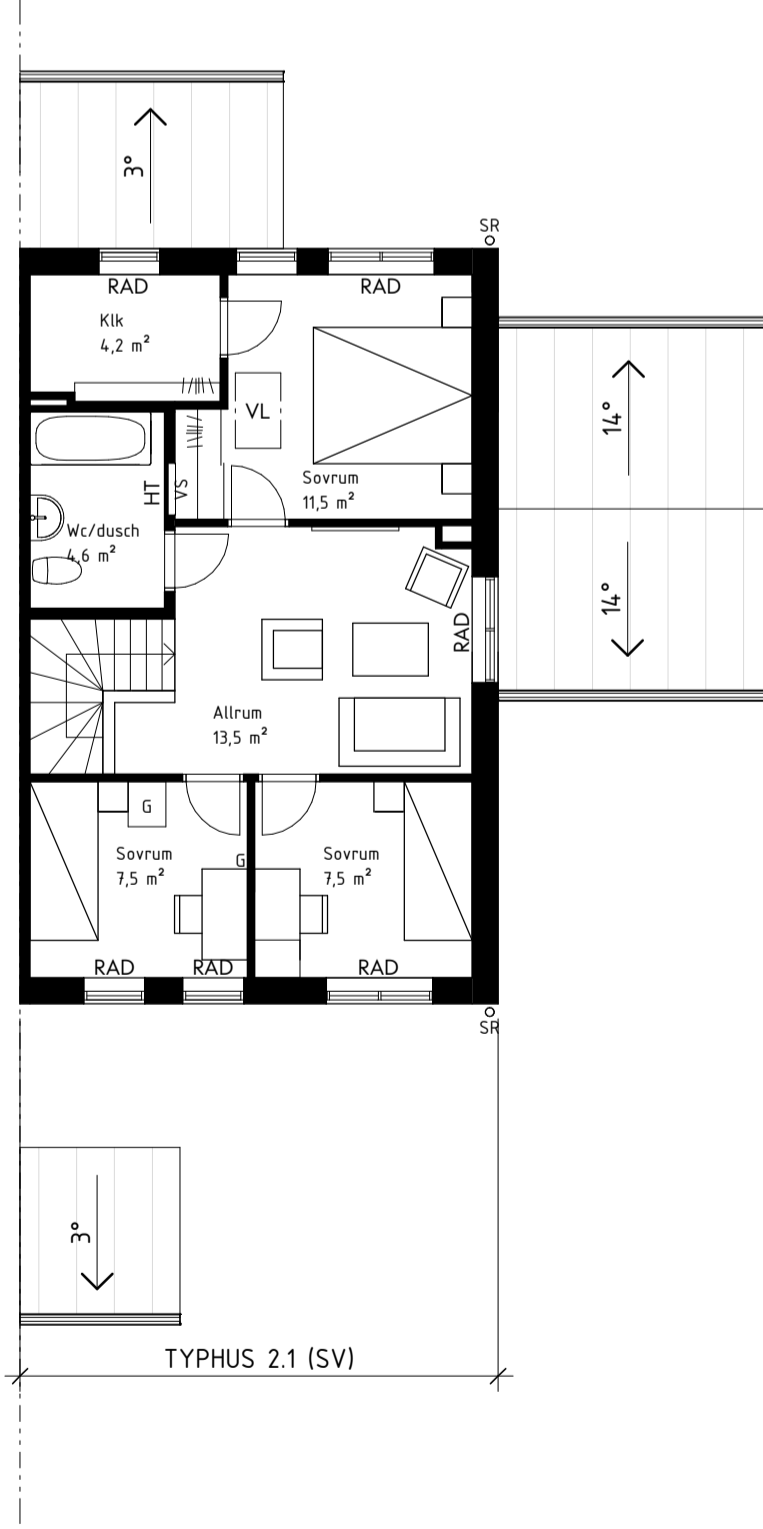
PLAN 01



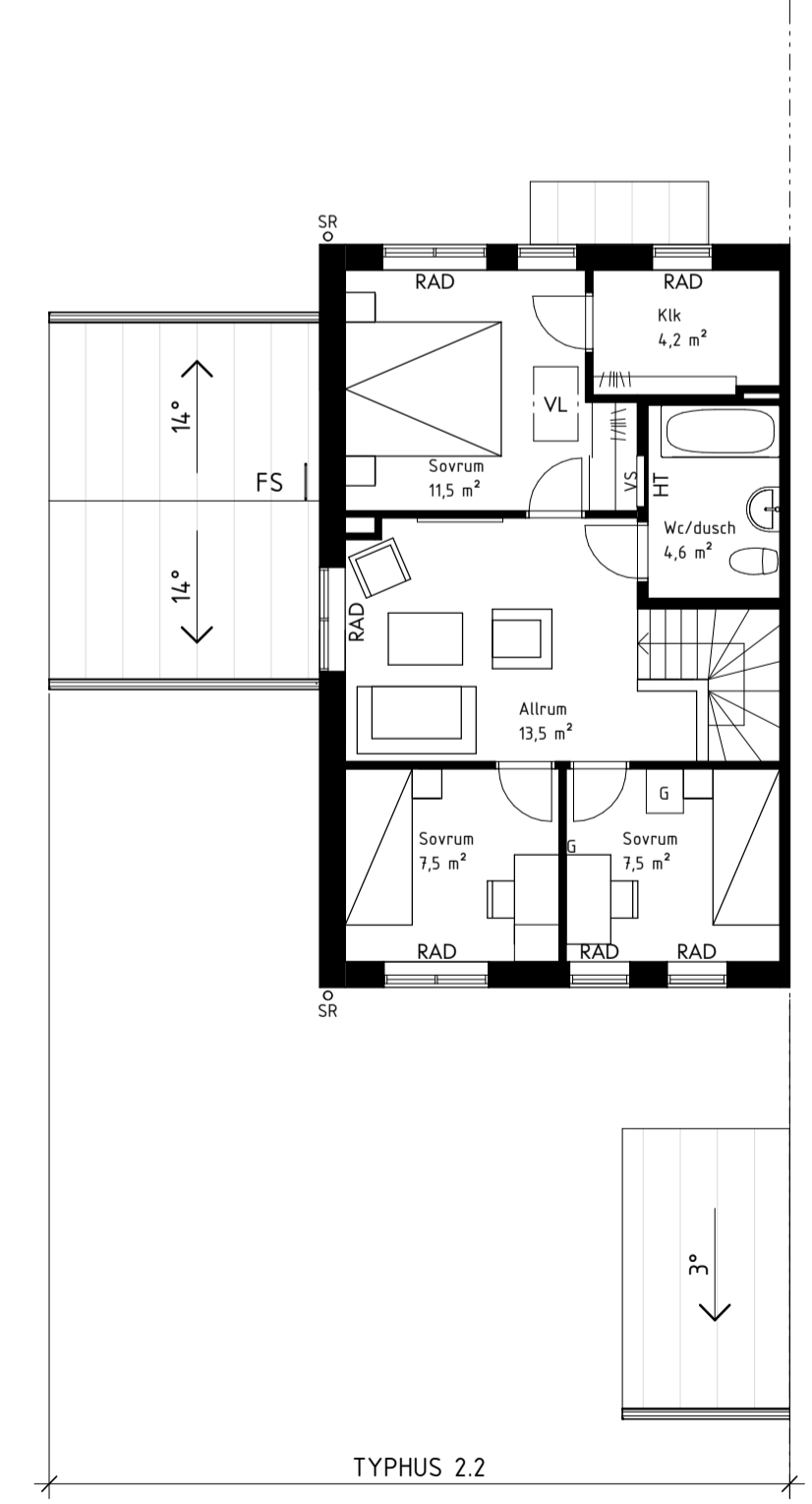
TYPHUS 2.2 (SV)



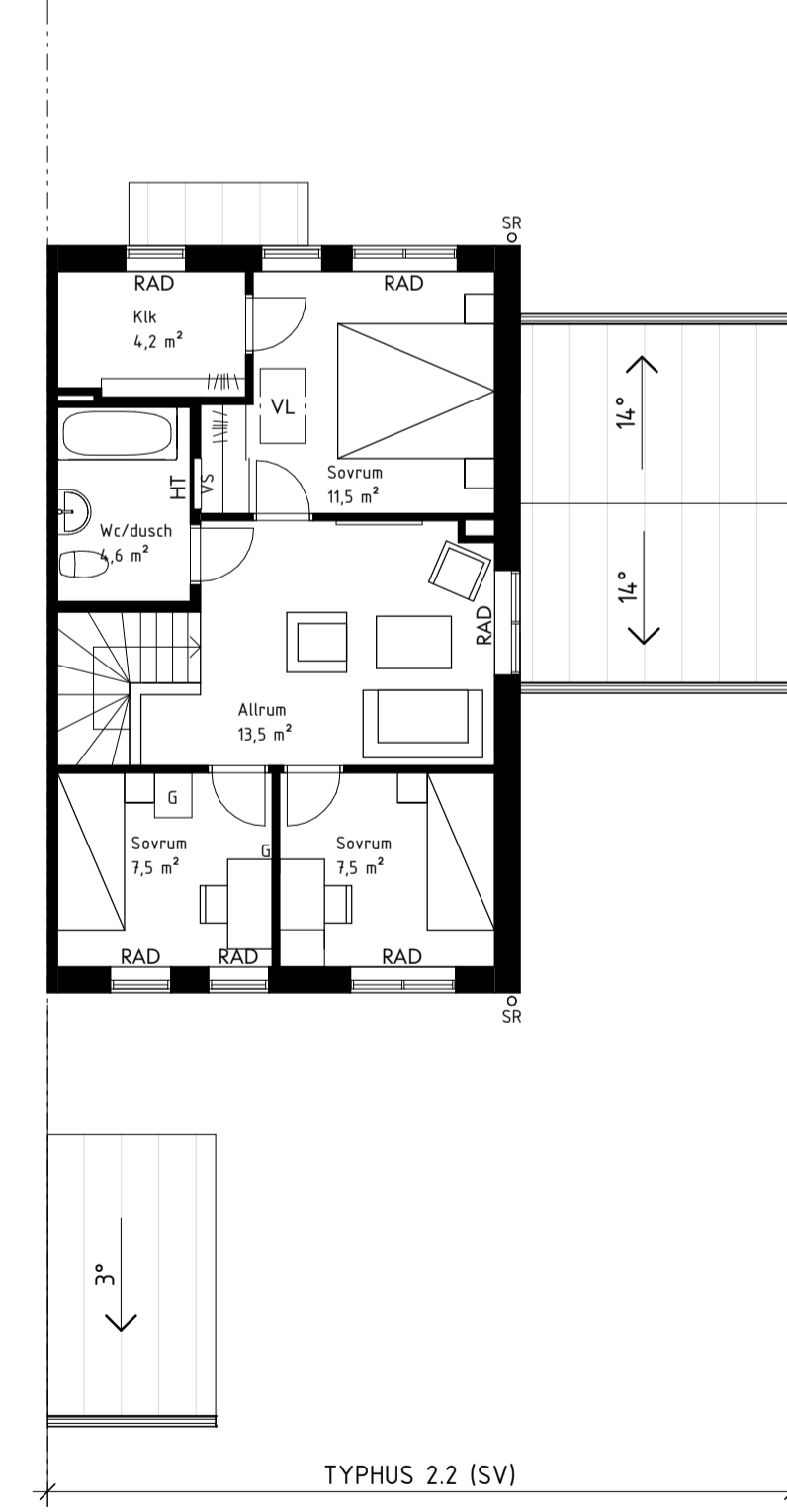
PLAN 02



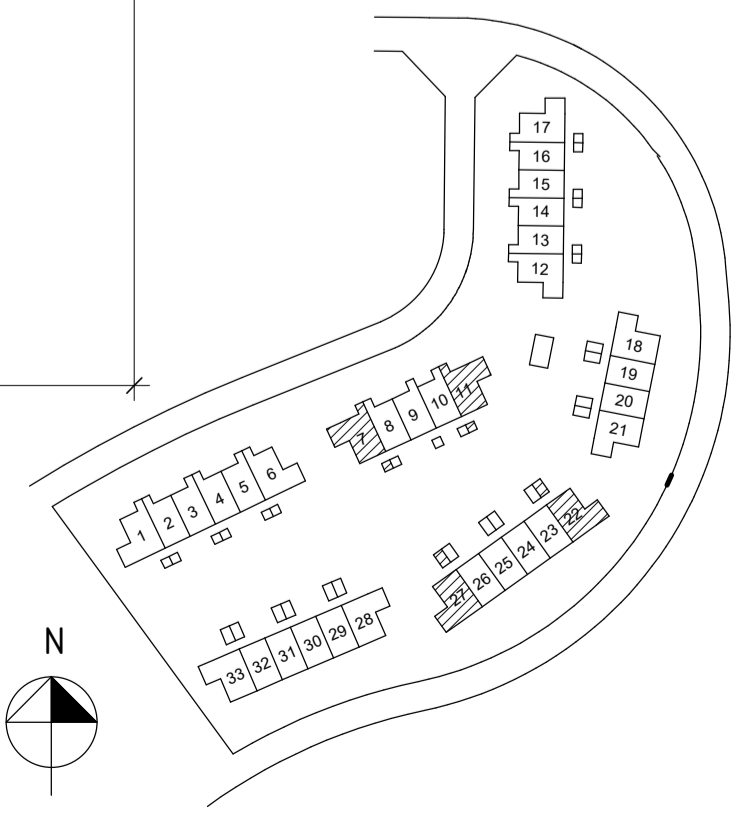
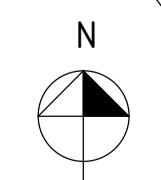
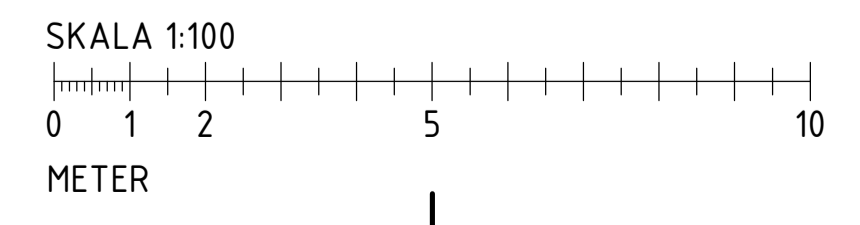
TYPHUS 2.1 (SV)



PLAN 02



TYPHUS 2.2 (SV)



FÖRKLARINGAR

ALLA MÅTT ANGES I MILLIMETER.
HÖJDER ENLIGT RH 2000.

G = GARDEROB
DM = DISKMASKIN
K = KYLSKÅP
F = FRYS
ST = STÅDSKÅP
HS = HÖGSKÅP
VP = VÄRMEPUMP
TM = TVÄTTMASKIN
TT = TORKTUMLARE
VS = VATTENFÖRDELARSKÅP
GVF = GOLVVÄRMEFÖRDELARE
VL = VINDSLUCKA
(HT) = FÖRBERETT FÖR HANDDUKSTORK
HT = HANDDUKSTORK
RAD = RADIATOR

F-XXX = FÖNSTER - MODULMÅTT
D-XXX = DÖRR - MODULMÅTT
PD-XXX = PÅRDÖRR - MODULMÅTT
VU = VATTENUTKASTARE
SR = STUPRÖR
SR* = STUPRÖR DELAS MED GRANNE
FS = FASADSTEGE

HUS ANGES I PLANER, FASADER OCH TAKPLANER SOM:
TYPHUS X.X ELLER TYPHUS X.X (SV) DÅR
(SV) BETYDER SPEGELVÄND

UTVÄNDIGA TRAPPOR OCH FRAMTIDA RAMPER FÖR
TILLGÄNGLIGHET REDOVISAS EJ PÅ PLANRITNINGAR,
SE SITUATIONSPLAN FRÅN LA FÖR INFO OM DESSA.

SKRAFFERINGAR:

- TRÄRALL
- TAKPLÅT

PLANK
TÄTT PLANK AV STÄENDE TRÄPANEL, HÖJD 1,8 M.
ALLTID PLANK MELLAN RADHUS

STAKET (SE UTBREDNING PÅ SIT.PLAN)
TÄTT STAKET AV STÄENDE TRÄPANEL, HÖJD 1,1 M.

HÄNVISNINGAR

PLANER, SE RITNING A-40.1-001-003

PLAN MED TILLGÄNGLIGHET,
SE TYPHUS 1.1, RITNING A-40.1-001

PLAN MED FÖNSTER- OCH DÖRRMÅTT,
SE TYPHUS 1.1 OCH TYPHUS 1.2, RITNING A-40.1-001

PLAN MED SEKTIONSHÄNVISNING,
SE TYPHUS 1.2, RITNING A-40.1-001 SAMT
TYPHUS 3.1, RITNING A-40.1-003

SEKTIONER, SE RITNING A-40.2-001
FASADER, SE RITNING A-40.3-001-003

FASAD MED FÖNSTER- OCH DÖRRMÅTT,
SE TYPHUS 1.1 OCH TYPHUS 1.2, RITNING A-40.3-001

TAKPLAN, SE RITNING A-41.1-001

FÖR MARKNIVÅER OCH PLUSHÖJDER PÅ FG,
SE SITUATIONSPLAN FRÅN LA

GEMENSAMHETSHUS, SE RITNING A-40.0-001
AREASAMMANSTÄLLNING, SE RITNING A-1
KULÖRVARIATIONSSCHEMA, SE RITNING A-2

C	Se PM A02	2022-04-01	CAOR
B	Se PM A01	2022-03-24	CAOR
BET	ÄNDRINGEN AVSEER	DATUM	SIGN

BYGGLOVSHANDLING

BRF STROSA, ÄLTADALEN
ERSTAVIK 25:47, NACKA KOMMUN

A TENGBO tel.08-412 52 00

UPPROG NR	RITADKONSTR. AV	HANDLÄGGARE
1035113	CAOR	CAOR
DATUM	ANSVARIG	
2021-12-17	CAOR	

NYBYGGNAD, RADHUS
PLANER - TYPHUS 2.1 OCH 2.2
PLAN 01 OCH 02

SKALA	NUMMER	BET
A1 1:100 A3 1:200	A-40.1-002	C

2022-04-01 10:37:36 C:\Users\TBD0948\Documents\A-40-1-000-V-000-BL_Caroline.Orrmel\PMRTR\FYT

FÖRKLARINGAR

ALLA MÅTT ANGES I MILLIMETER.
HÖJDER ENLIGT RH 2000.

G = GARDEROB
DM = DISKMASKIN
K = KYLSKÅP
F = FRYS
ST = STÅDSKÅP
HS = HÖGSKÅP
VP = VÄRMEPUMP
TM = TVÄTTMASKIN
TT = TORKTUMBLARE
VS = VATTENFÖRDELARSKÅP
GVF = GOLVVÄRMEFÖRDELARE
VL = VINDSLUCKA
(HT) = FÖRBERETT FÖR HANDDUKSTORK
HT = HANDDUKSTORK
RAD = RADIATOR

F-XXXX = FÖNSTER - MODULMÅTT
D-XXXX = DÖRR - MODULMÅTT
PD-XXXX = PÅRDÖRR - MODULMÅTT
VU = VATTENUTKASTARE
SR = STUPRÖR
SR* = STUPRÖR DELAS MED GRANNE
FS = FASADSTEGE

HUS ANGES I PLANER, FASADER OCH TAKPLANER SOM:
TYPHUS X.X ELLER TYPHUS X.X (SV) DÅR
(SV) BETYDER SPEGELVÄND

UTVÄNDIGA TRAPPOR OCH FRAMTIDA RAMPER FÖR
TILLGÄNGLIGHET REDOVISAS EJ PÅ PLANRITNINGAR,
SE SITUATIONSPLAN FRÅN LA FÖR INFO OM DESSA.

SKRAFFERINGER:

- TRÄTRALL
- TAKPLÅT

PLANK
TÄTT PLANK AV STÄENDE TRÄPANEL, HÖJD 1,8 M.
ALLTID PLANK MELLAN RADHUS

STAKET (SE UTBREDDNING PÅ SIT.PLAN)
TÄTT STAKET AV STÄENDE TRÄPANEL, HÖJD 1,1 M.

HÄNVISNINGAR

PLANER, SE RITNING A-40.1-001--003

PLAN MED TILLGÄNGLIGHET,
SE TYPHUS 1.1, RITNING A-40.1-001

PLAN MED FÖNSTER- OCH DÖRRMÅTT,
SE TYPHUS 1.1 OCH TYPHUS 1.2, RITNING A-40.1-001

PLAN MED SEKTIONSHÄNVISNING,
SE TYPHUS 1.2, RITNING A-40.1-001 SAMT
TYPHUS 3.1, RITNING A-40.1-003

SEKTIONER, SE RITNING A-40.2-001
FASADER, SE RITNING A-40.3-001--003

FASAD MED FÖNSTER- OCH DÖRRMÅTT,
SE TYPHUS 1.1 OCH TYPHUS 1.2, RITNING A-40.3-001

TAKPLAN, SE RITNING A-41.1-001

FÖR MARKNIVÅER OCH PLUSHÖJDER PÅ FG,
SE SITUATIONSPLAN FRÅN LA

GEMENSAMHETSHUS, SE RITNING A-40.0-001
AREASAMMANSTÄLLNING, SE RITNING A-1
KULÖRVARIATIONSSCHEMA, SE RITNING A-2

C	Se PM A02	2022-04-01	CAOR
B	Se PM A01	2022-03-24	CAOR
BET	ÄNDRINGEN AVSER		DATUM SIGN

BYGGLOVSHANDLING
BRF STROSA, ÄLTADALEN
ERSTAVIK 25:47, NACKA KOMMUN



<input checked="" type="checkbox"/>	A	TENGBOM	tel.08-412 52 00

UPPROG NR	RITADKONSTR. AV	HANDLÄGGARE
1035113	CAOR	CAOR
DATUM	ANSVÄRIG	
2021-12-17	CAOR	

NYBYGGNAD, RADHUS
PLANER - TYPHUS 3.1 OCH 3.2
PLAN 01 OCH 02

SKALA	NUMMER	BET
A1 1:100	A-40.1-003	C
A3 1:200		



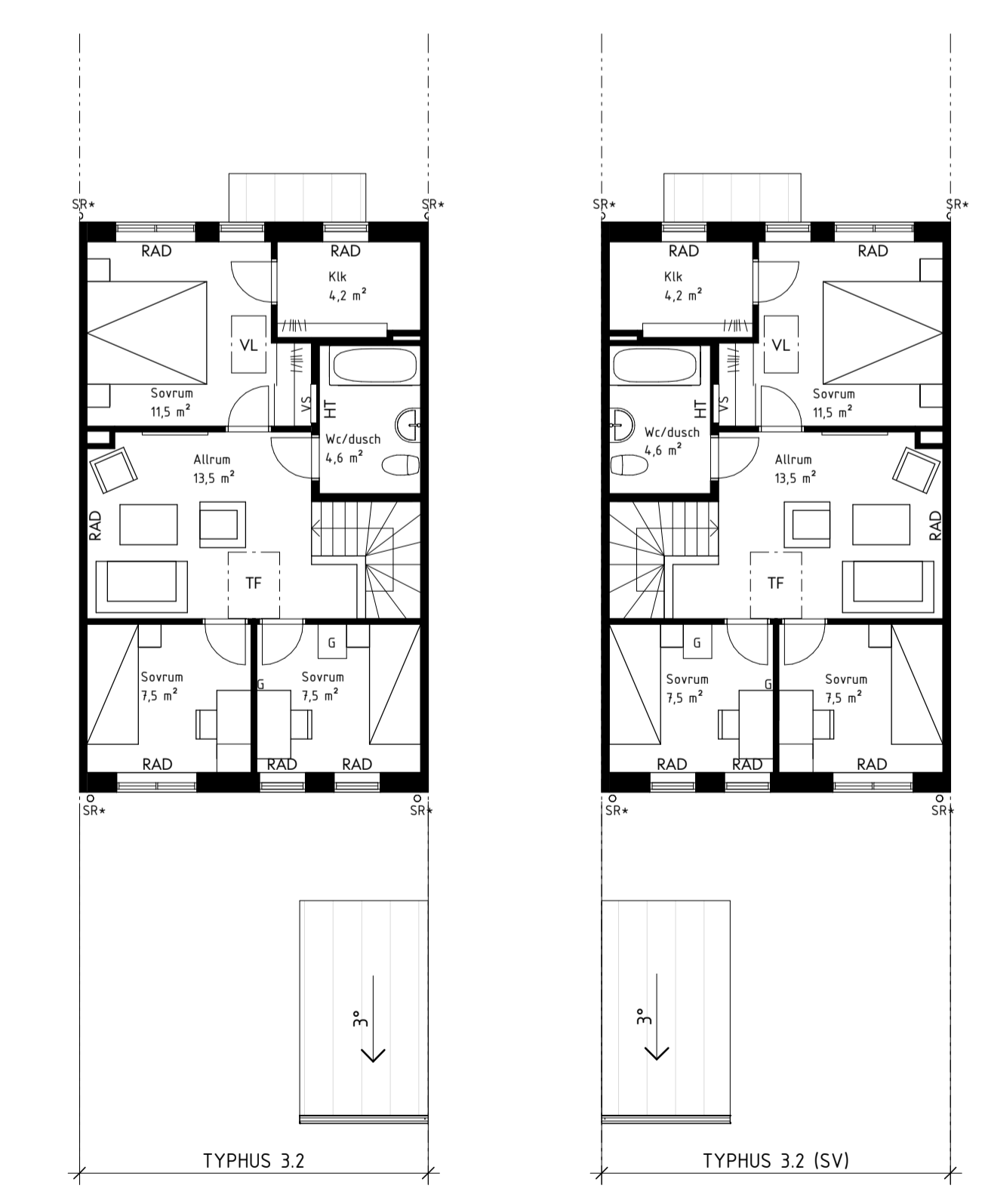
PLAN 01



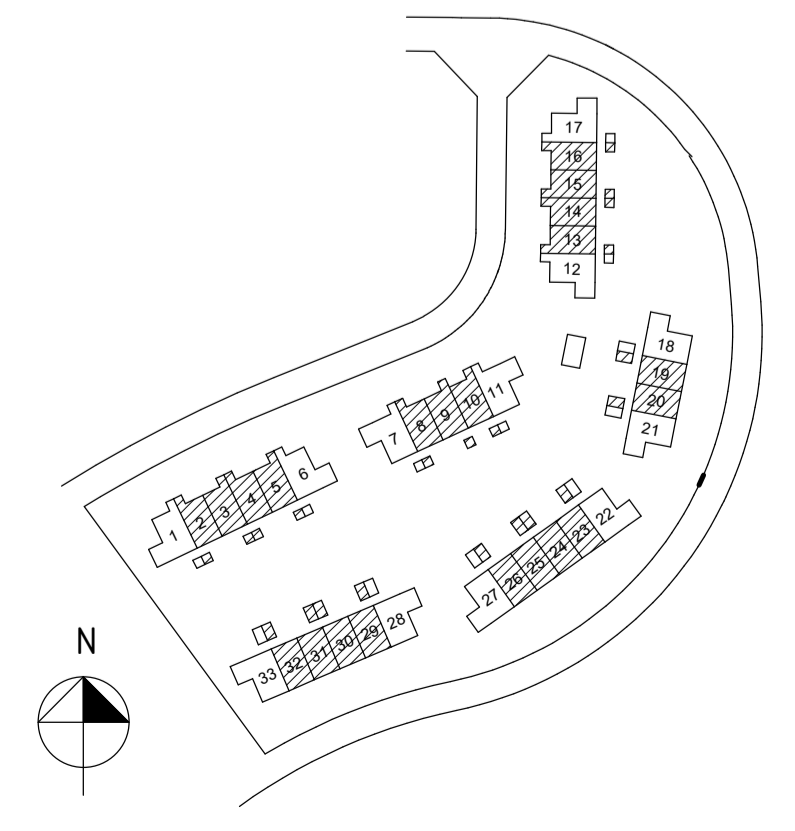
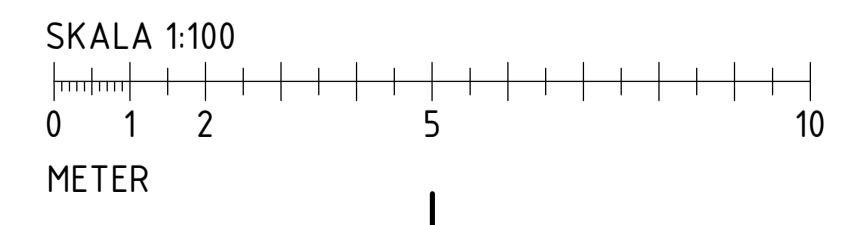
PLAN 02

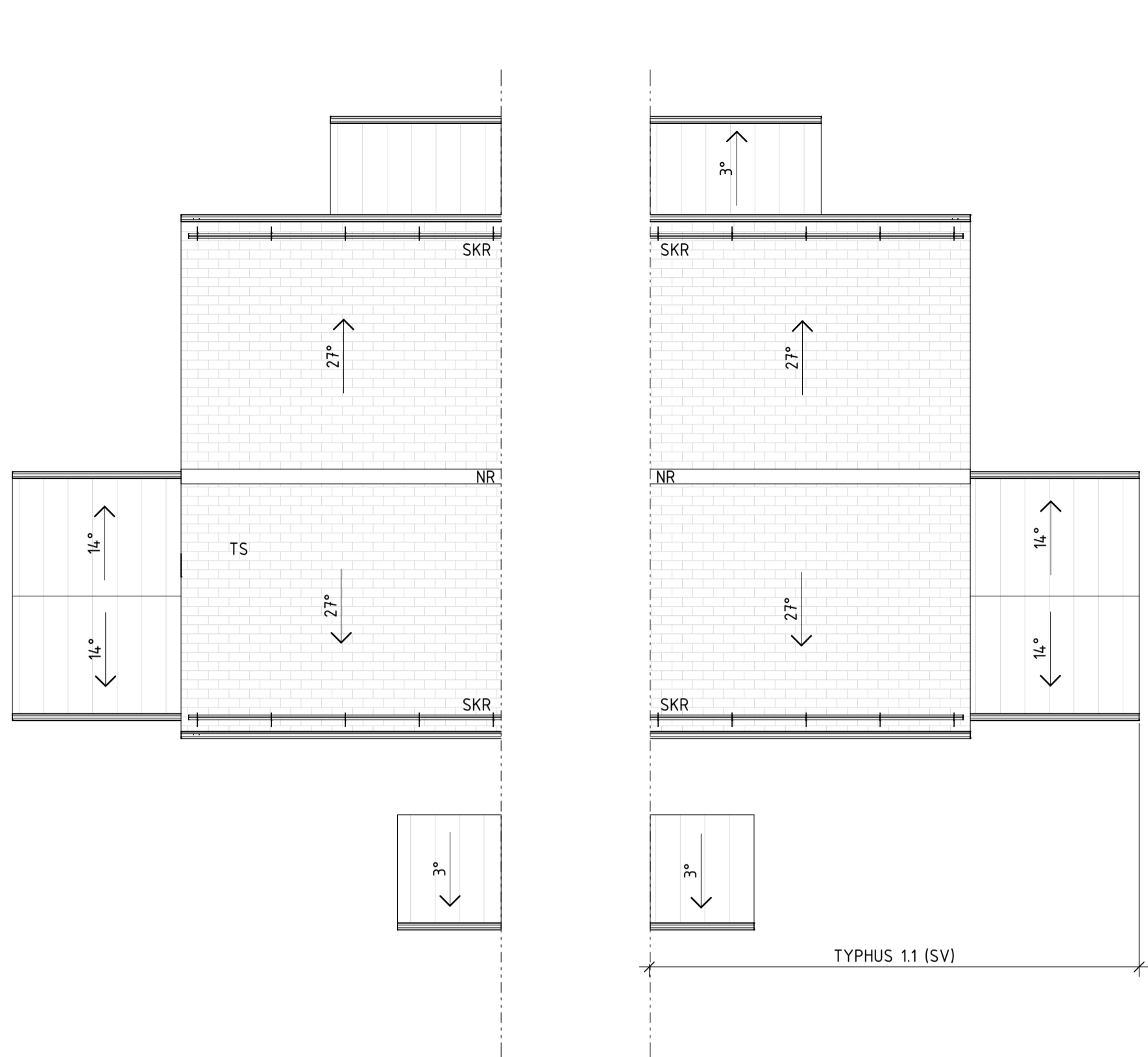


PLAN 01

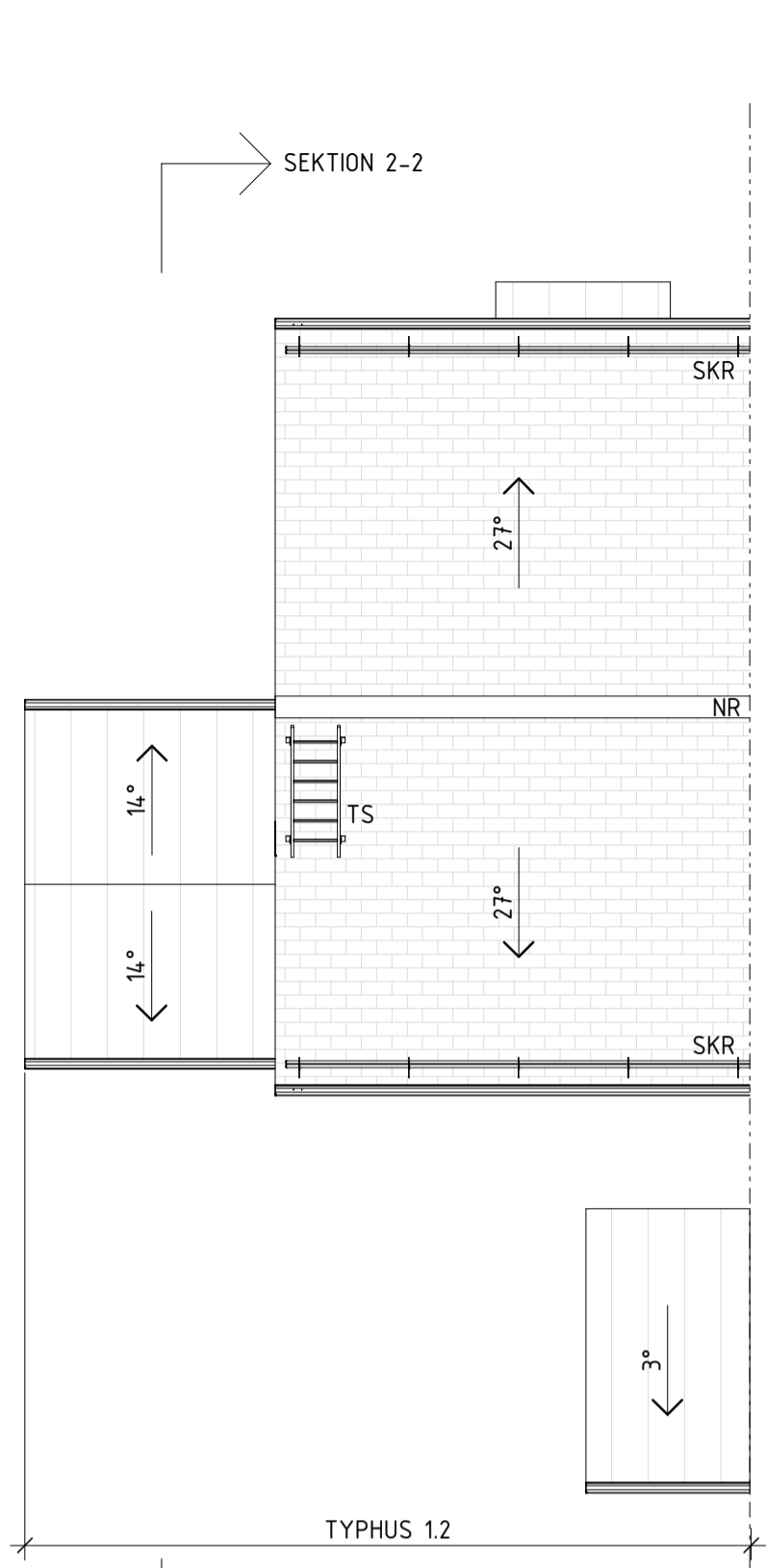
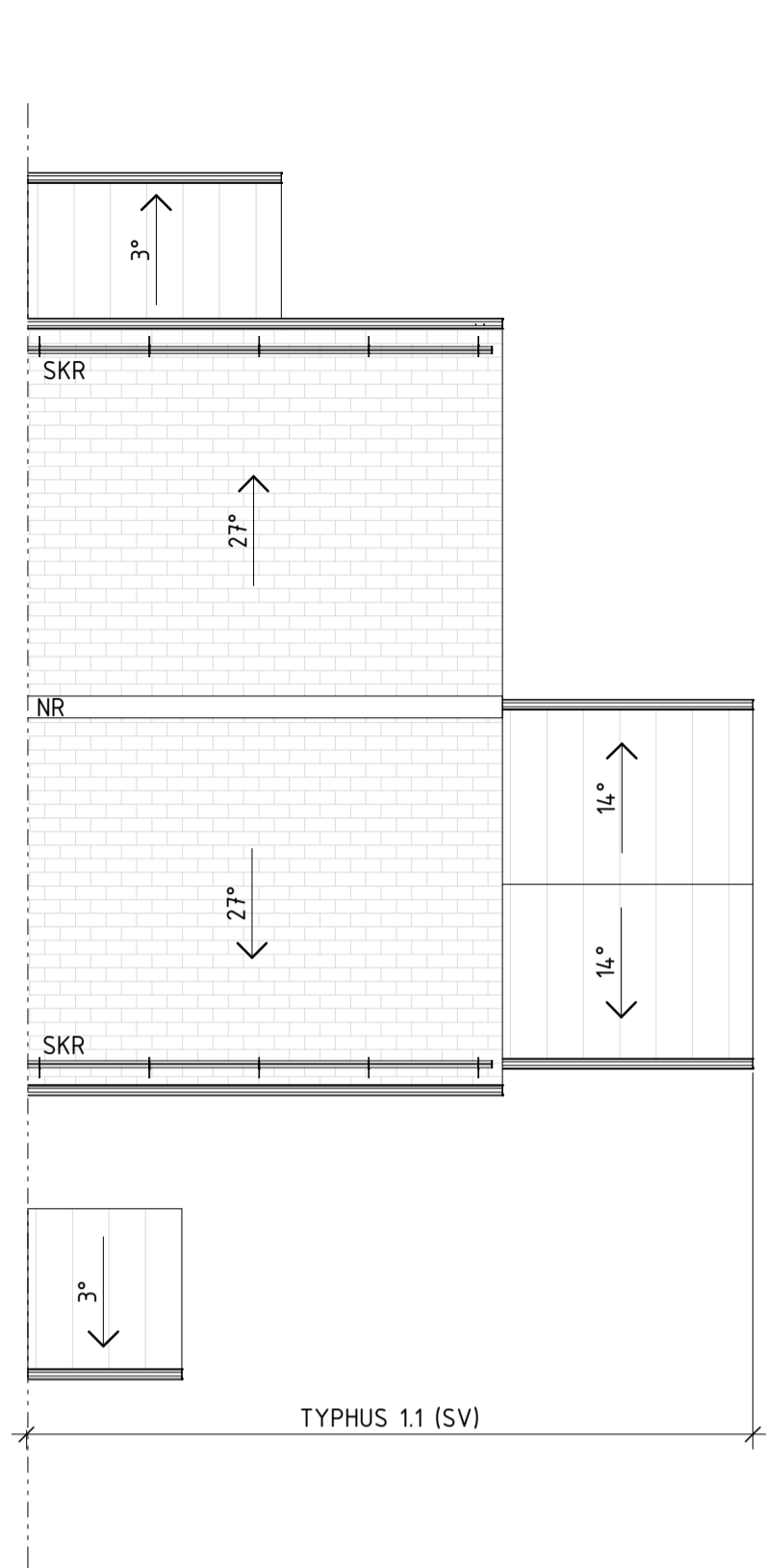


PLAN 02

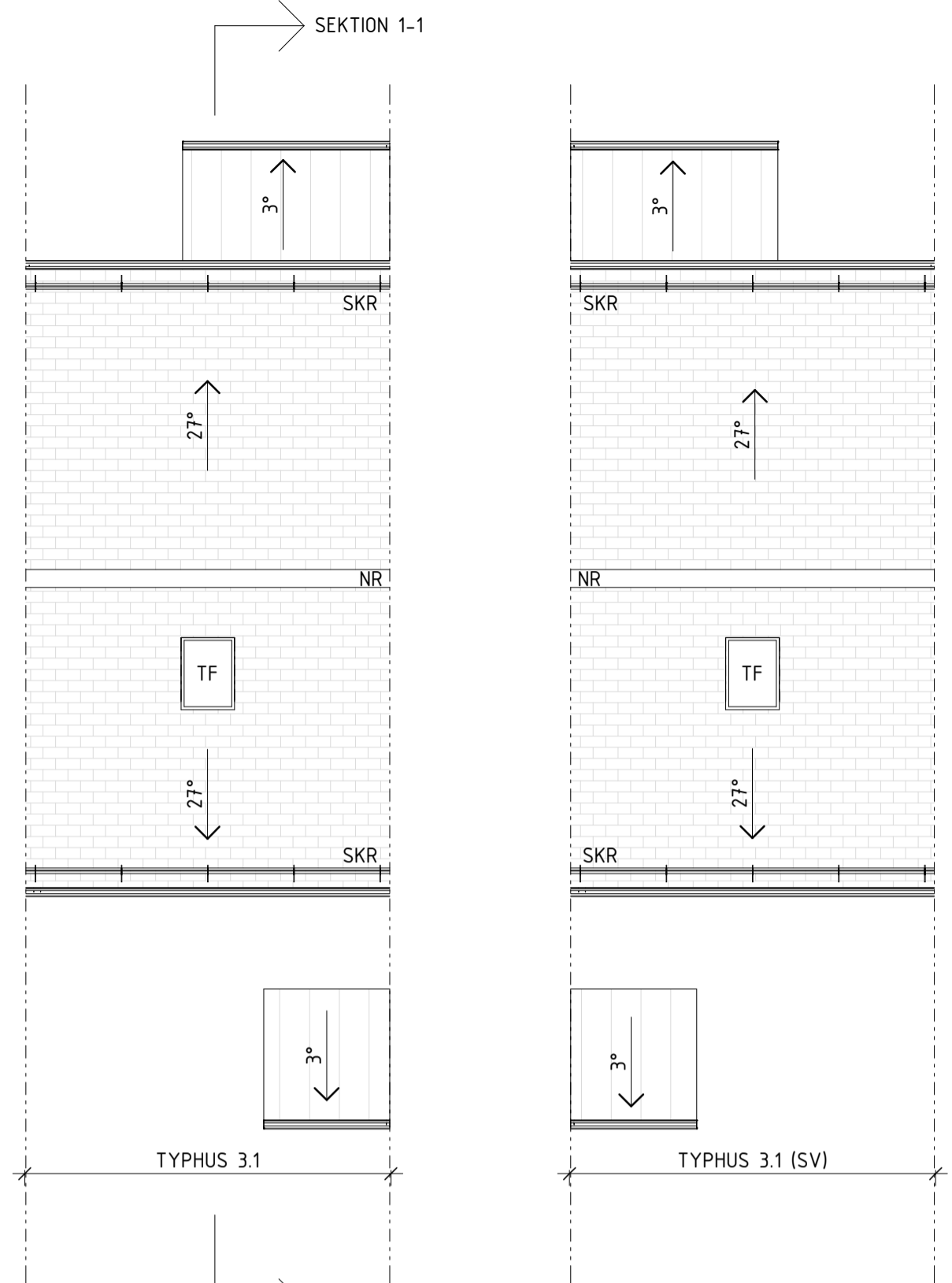
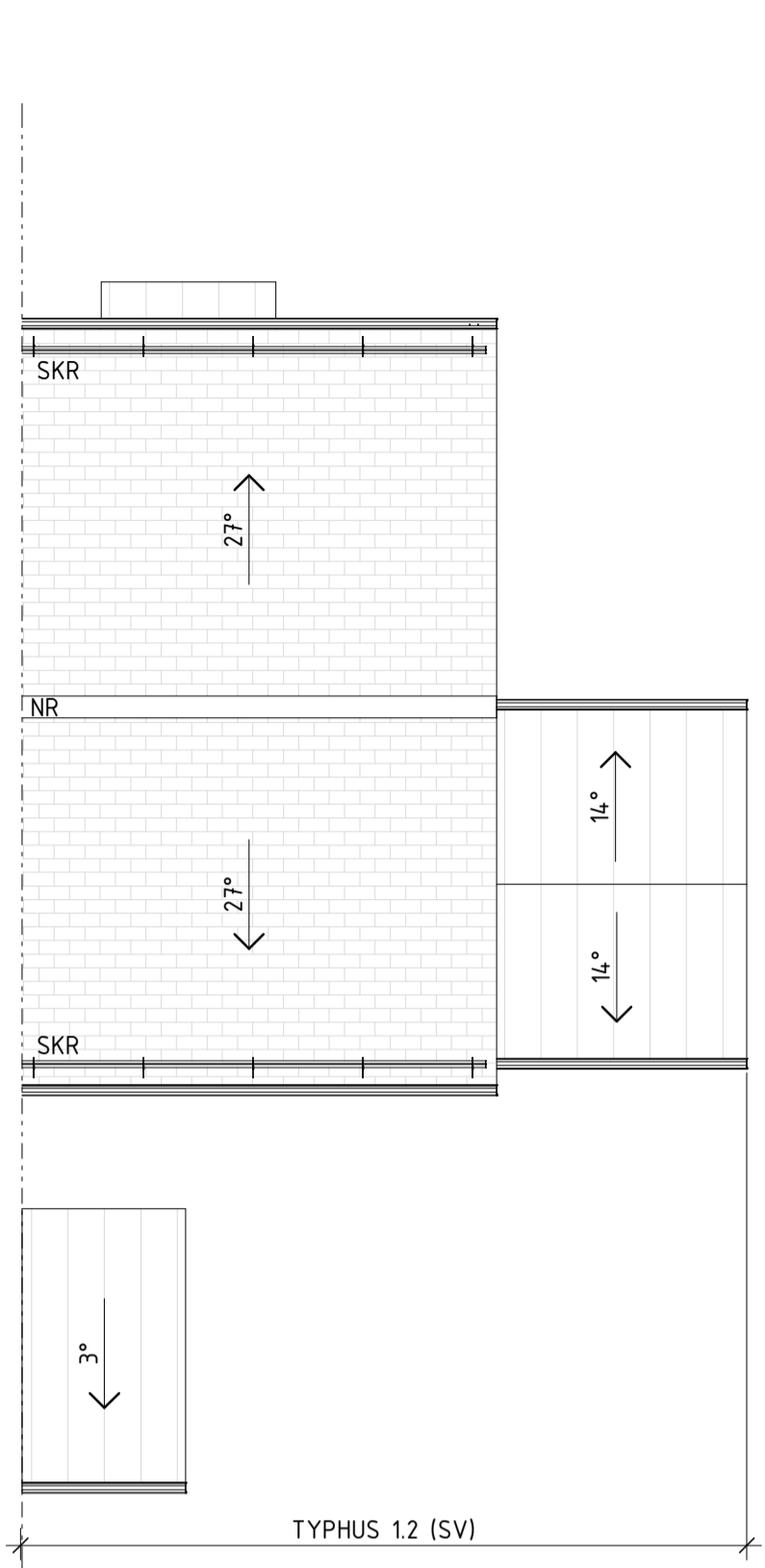




TAKPLAN



TAKPLAN



TAKPLAN

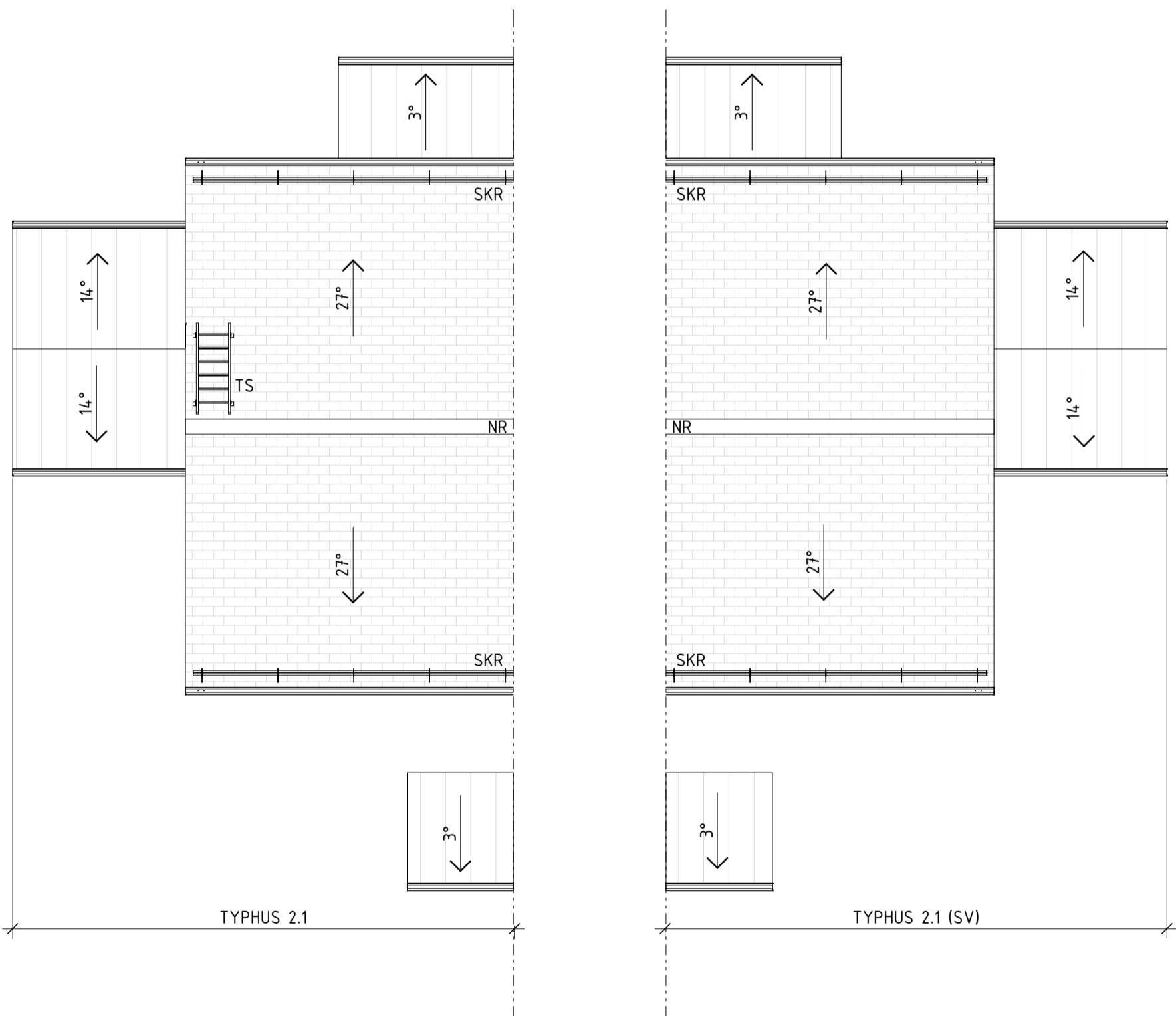
FÖRKLARINGAR
 ALLA MÅTT ANGES I MILLIMETER.
 HÖJDER ENLIGT RH 2000.

TF = TAKFÖNSTER, B900 H1180
 NR = NOCKRÄCKE
 SKR = SNÖKRATTA
 TS = TAKSTEGE

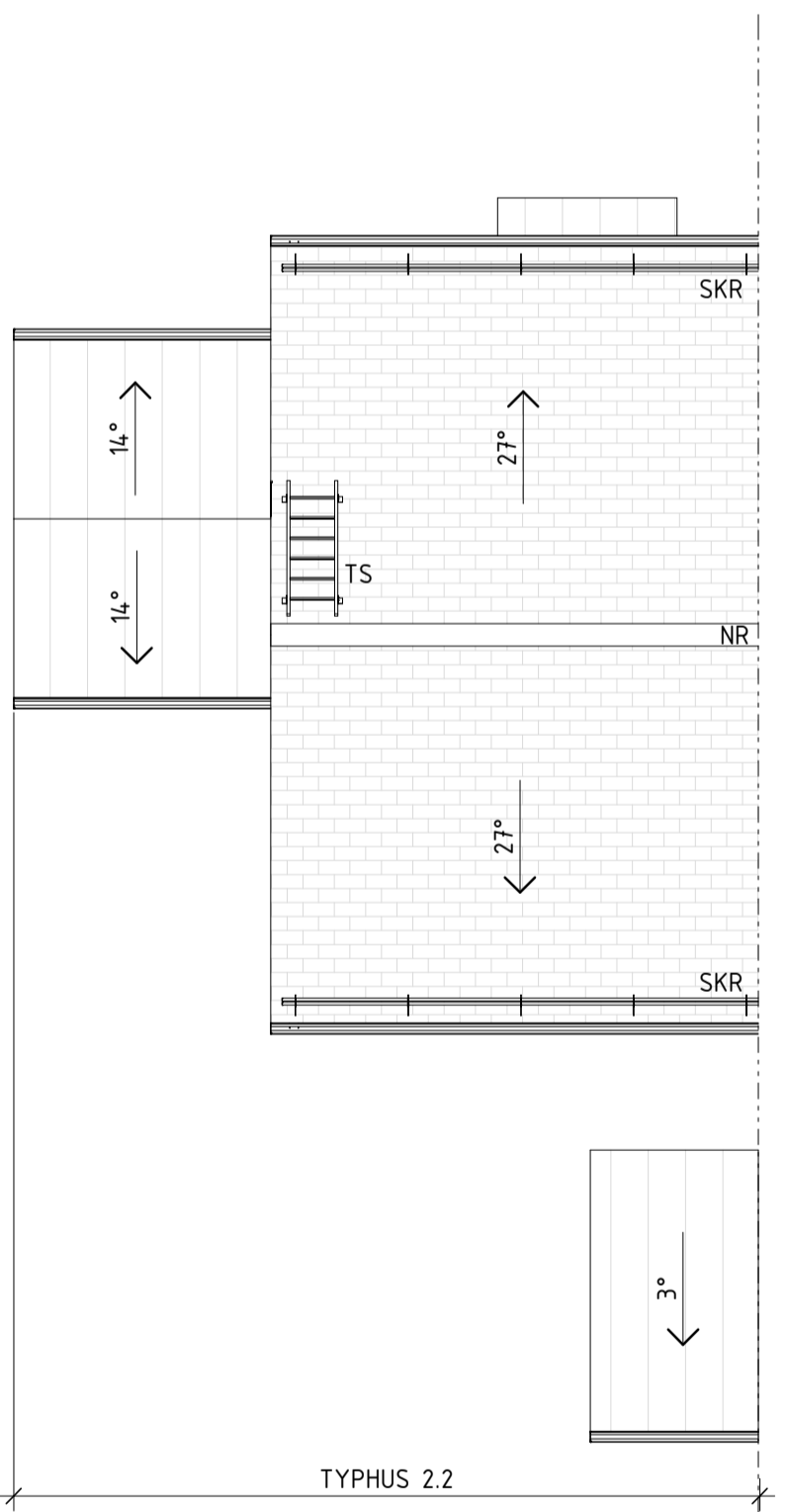
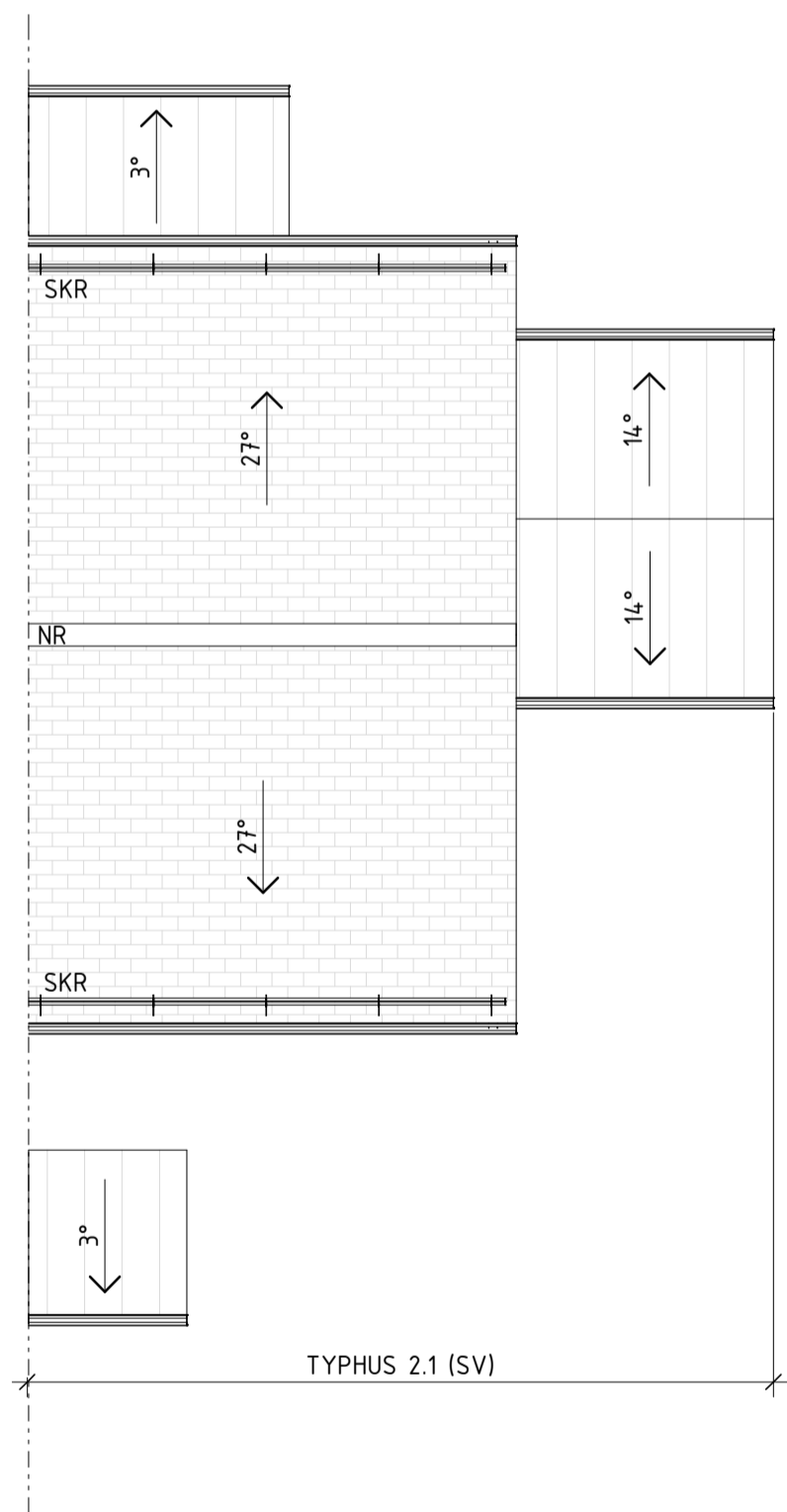
HUS ANGES I PLANER, FASADER OCH TAKPLANER SOM:
 TYPHUS X-X ELLER TYPHUS X-X (SV) DAR
 (SV) BETYDER SPEGELVÄND

SKRAFFERINGAR:

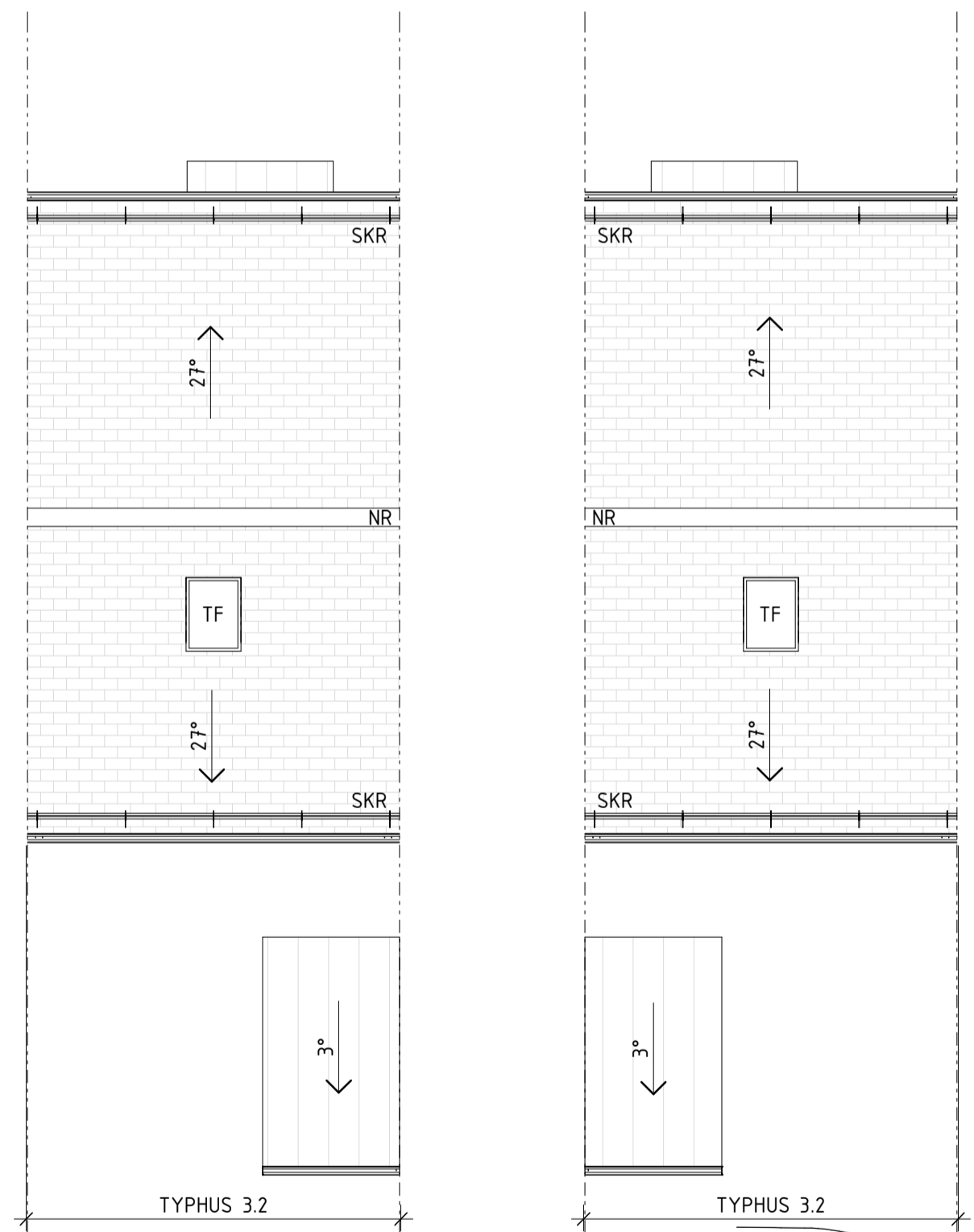
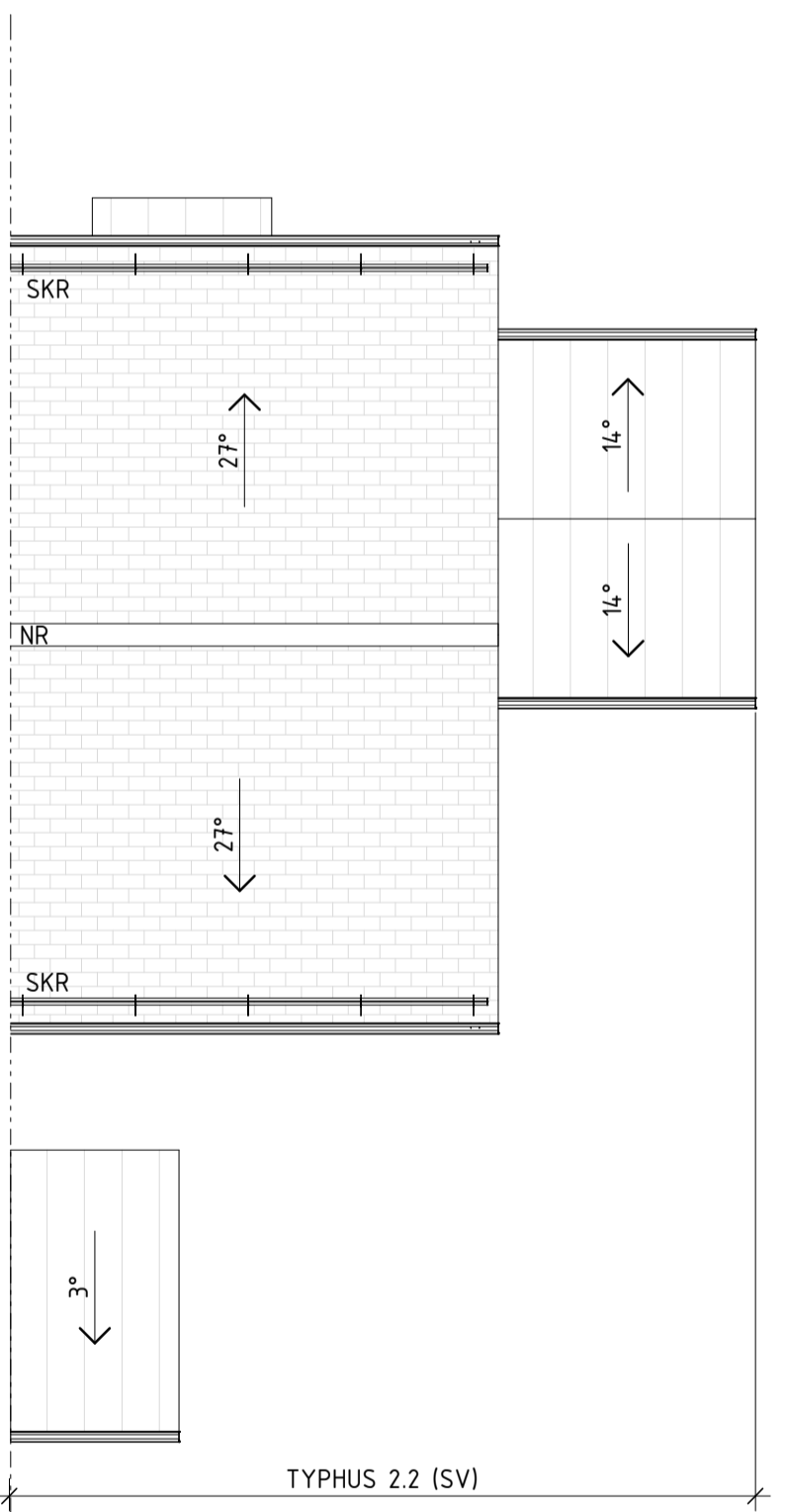
BETONGPANNOR
 TAKPLÅT



TAKPLAN



TAKPLAN



TAKPLAN

HÄNVISNINGAR

PLANER, SE RITNING A-4.0.1-001--003

PLAN MED TILLGÅNGLIGHET,
 SE TYPHUS 1.1, RITNING A-4.0.1-001

PLAN MED FÖNSTER- OCH DÖRRMÅTT,
 SE TYPHUS 1.1 OCH TYPHUS 1.2, RITNING A-4.0.1-001

PLAN MED SEKTIONSHÄNVISNING,
 SE TYPHUS 1.2, RITNING A-4.0.1-001 SAMT
 TYPHUS 3.1, RITNING A-4.0.1-003

SEKTIONER, SE RITNING A-4.0.2-001
 FASADER, SE RITNING A-4.0.3-001--003

FASAD MED FÖNSTER- OCH DÖRRMÅTT,
 SE TYPHUS 1.1 OCH TYPHUS 1.2, RITNING A-4.0.3-001

TAKPLAN, SE RITNING A-4.1.1-001

FÖR MARKNIVÅER OCH PLUSHÖJDER PÅ FG,
 SE SITUATIONSPLAN FRÅN LA

GEMENSAMHETSHUS, SE RITNING A-4.0.0-001
 AREASAMMANSTÄLLNING, SE RITNING A-1
 KULÖRARIATIONSSKEMA, SE RITNING A-2

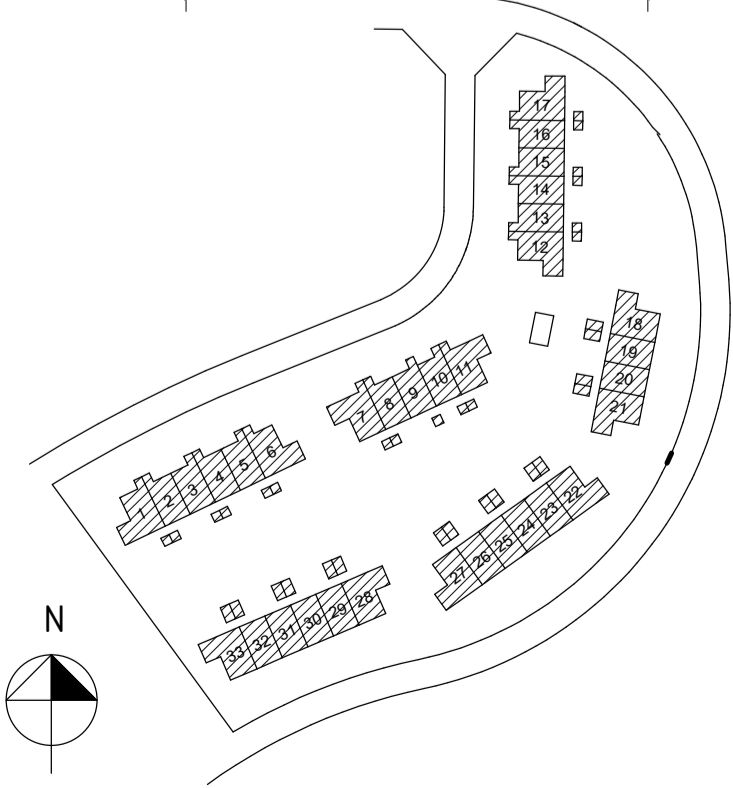
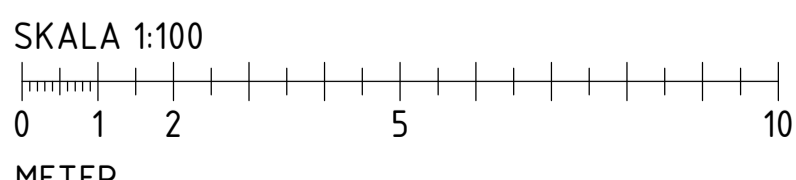
C	Se PM A02	2022-04-01	CAOR
B	Se PM A01	2022-03-24	CAOR
BET	ANDRINGEN AVSEER	DATUM	SIGN

BYGGLOVSHANDLING
 BRF STROSA, ÄLTADALEN
 ERSTAVIK 25:47, NACKA KOMMUN



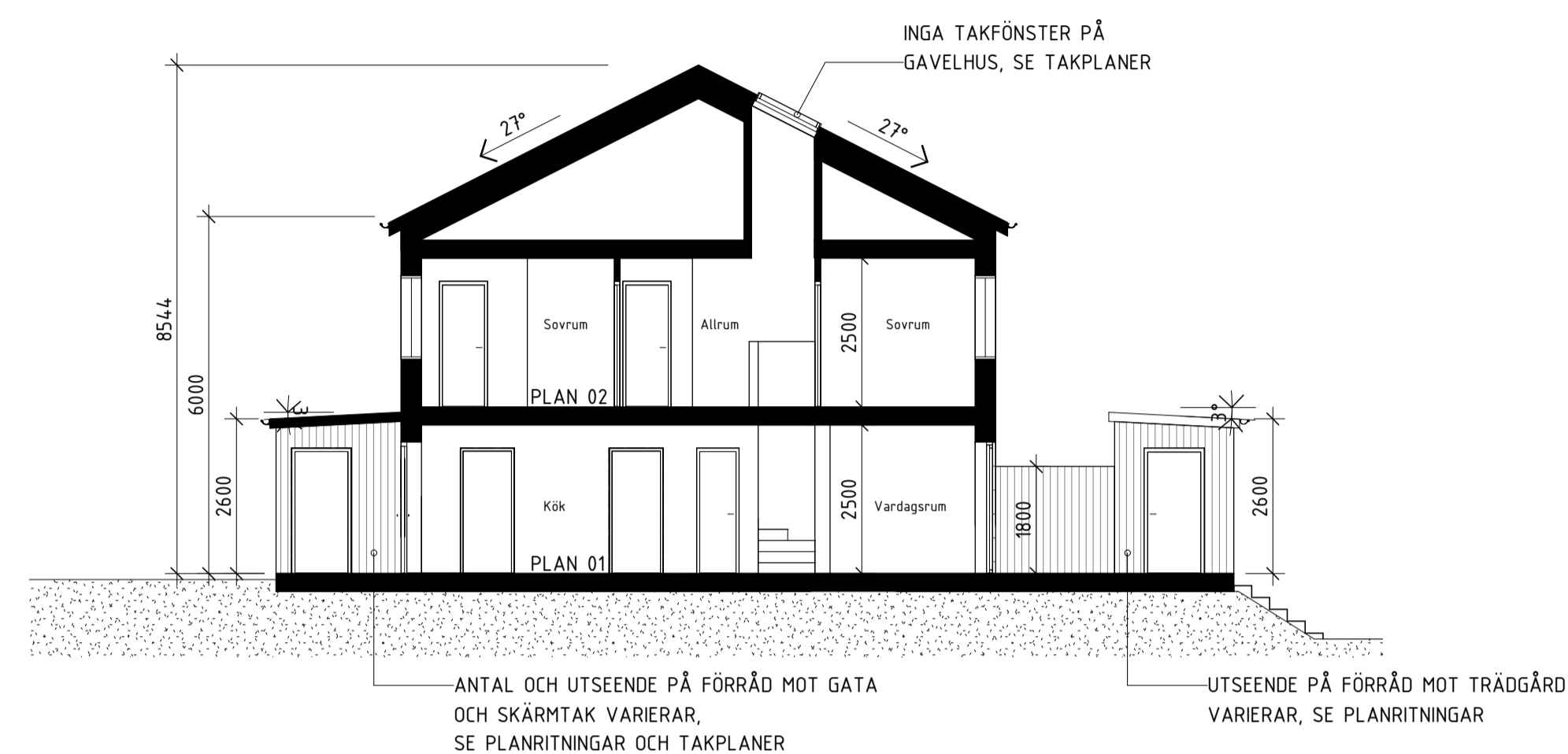
<input checked="" type="checkbox"/>	A	TENGBOM	tel.08-412 52 00

UPPDRAG NR 1035113	RITADKONSTR. AV CAOR	HANDLÄGGARE CAOR
DATUM 2021-12-17	ANSVARIG CAOR	
NYBYGGNAD, RADHUS TAKPLANER - ALLA TYPHUS TAKPLANER		
SKALA A1: 1:100 A3: 1:200	NUMMER A-41.1-001	BET C

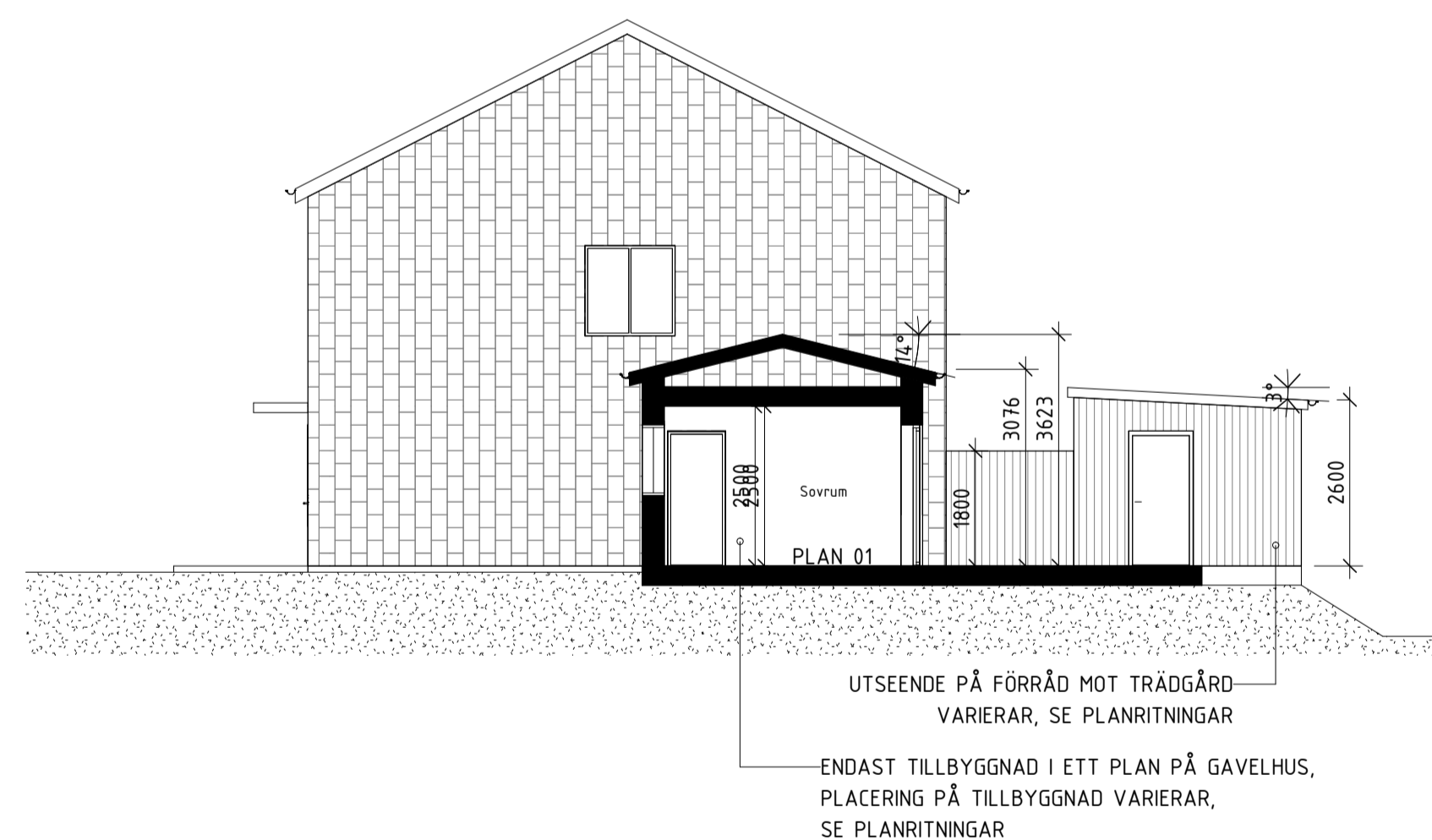


FÖRKLARINGAR

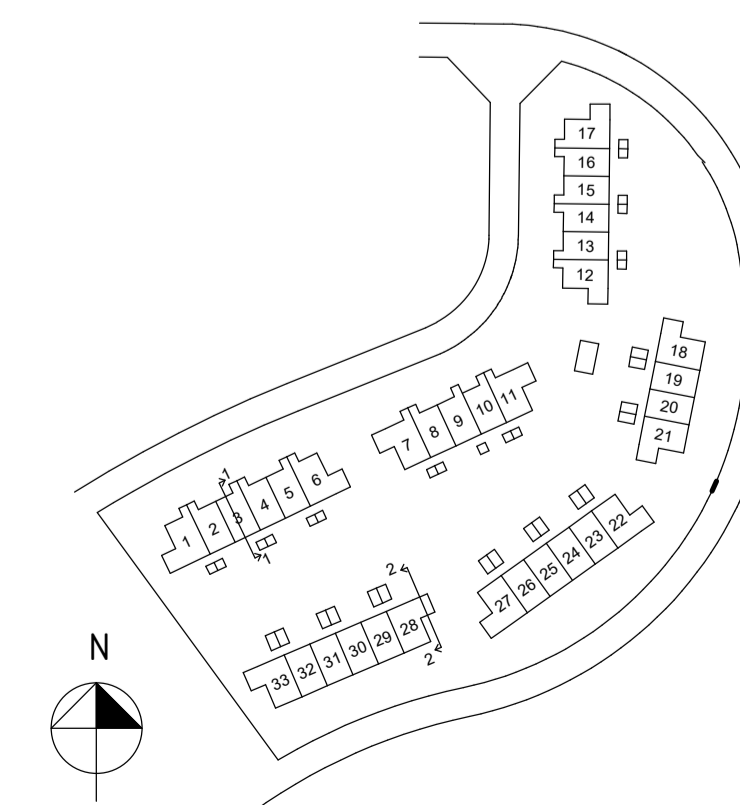
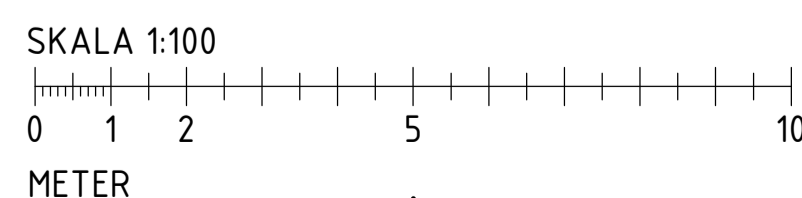
ALLA MÅTT ANGES I MILLIMETER.
HÖJDER ENLIGT RH 2000.



SEKTION 1-1



SEKTION 2-2



HÄNVISNINGAR

PLANER, SE RITNING A-40.1-001--003

PLAN MED TILLGÅNGLIGHET,
SE TYPHUS 1.1, RITNING A-40.1-001

PLAN MED FÖNSTER- OCH DÖRRMÅTT,
SE TYPHUS 1.1 OCH TYPHUS 1.2, RITNING A-40.1-001

PLAN MED SEKTIONSHÄNVISNING,
SE TYPHUS 1.2, RITNING A-40.1-001 SAMT
TYPHUS 3.1, RITNING A-40.1-003

SEKTIONER, SE RITNING A-40.2-001
FASADER, SE RITNING A-40.3-001--003

FASAD MED FÖNSTER- OCH DÖRRMÅTT,
SE TYPHUS 1.1 OCH TYPHUS 1.2, RITNING A-40.3-001

TAKPLAN, SE RITNING A-41.1-001

FÖR MARKNIVÅER OCH PLUSHÖJDER PÅ FG,
SE SITUATIONSPLAN FRÅN LA

GEMENSAMHETSHUS, SE RITNING A-40.0-001
AREASAMMANSTÄLLNING, SE RITNING A-1
KULÖRARIATIONSSCHEMA, SE RITNING A-2

C	Se PM A02	2022-04-01	CAOR
B	Se PM A01	2022-03-24	CAOR
BET	ANDRINGEN AVSER	DATUM	SIGN

BYGGLOVSHANDLING

BRF STROSA, ÄLTADALEN
ERSTAVIK 25:47, NACKA KOMMUN



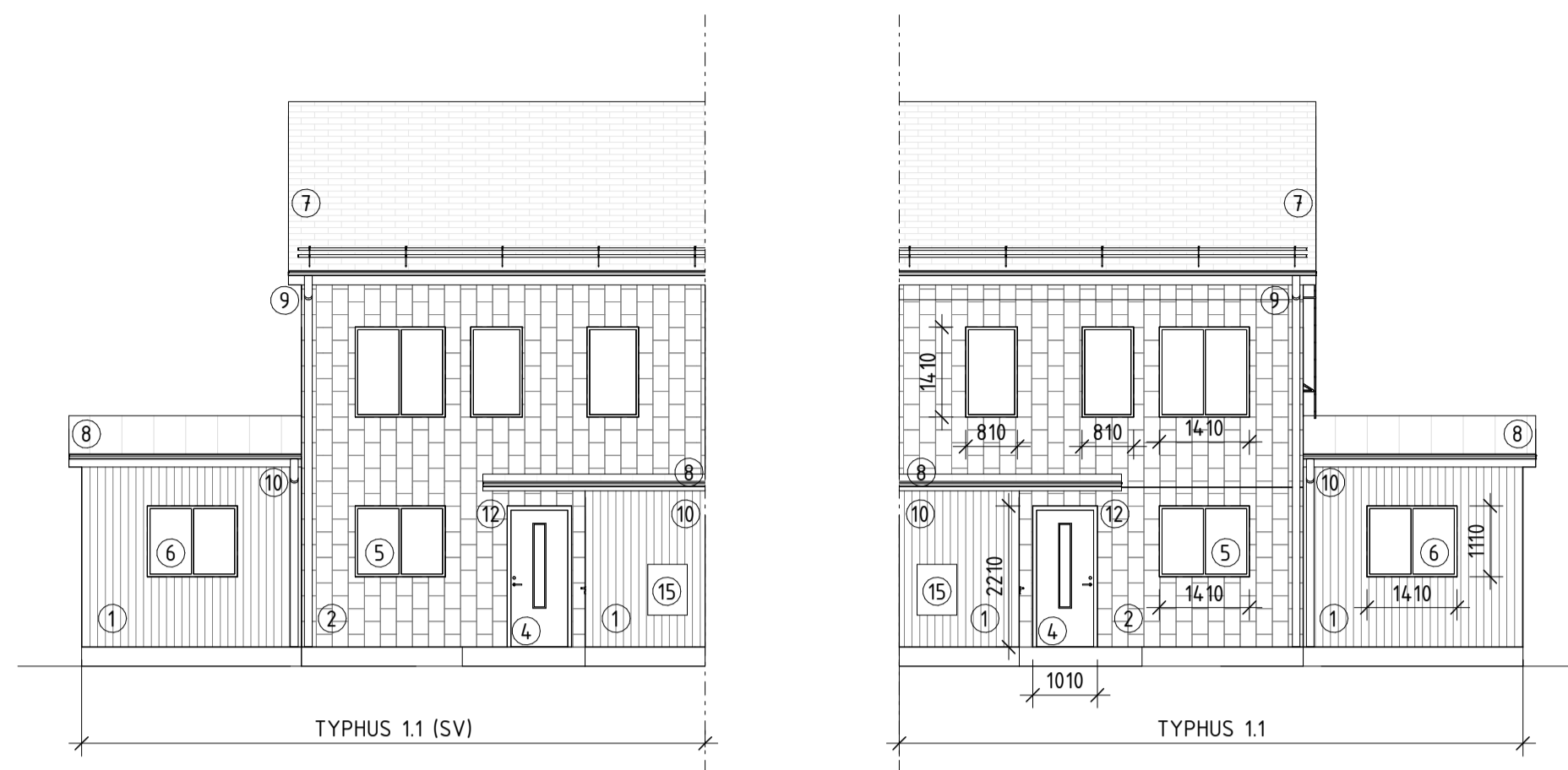
A TENG BOM tel.08-412 52 00

UPPRAG NR 1035113	RITADYKONSTR. AV CAOR	HANDLAGGARE CAOR
DATUM 2021-12-17	ANSVARIG CAOR	

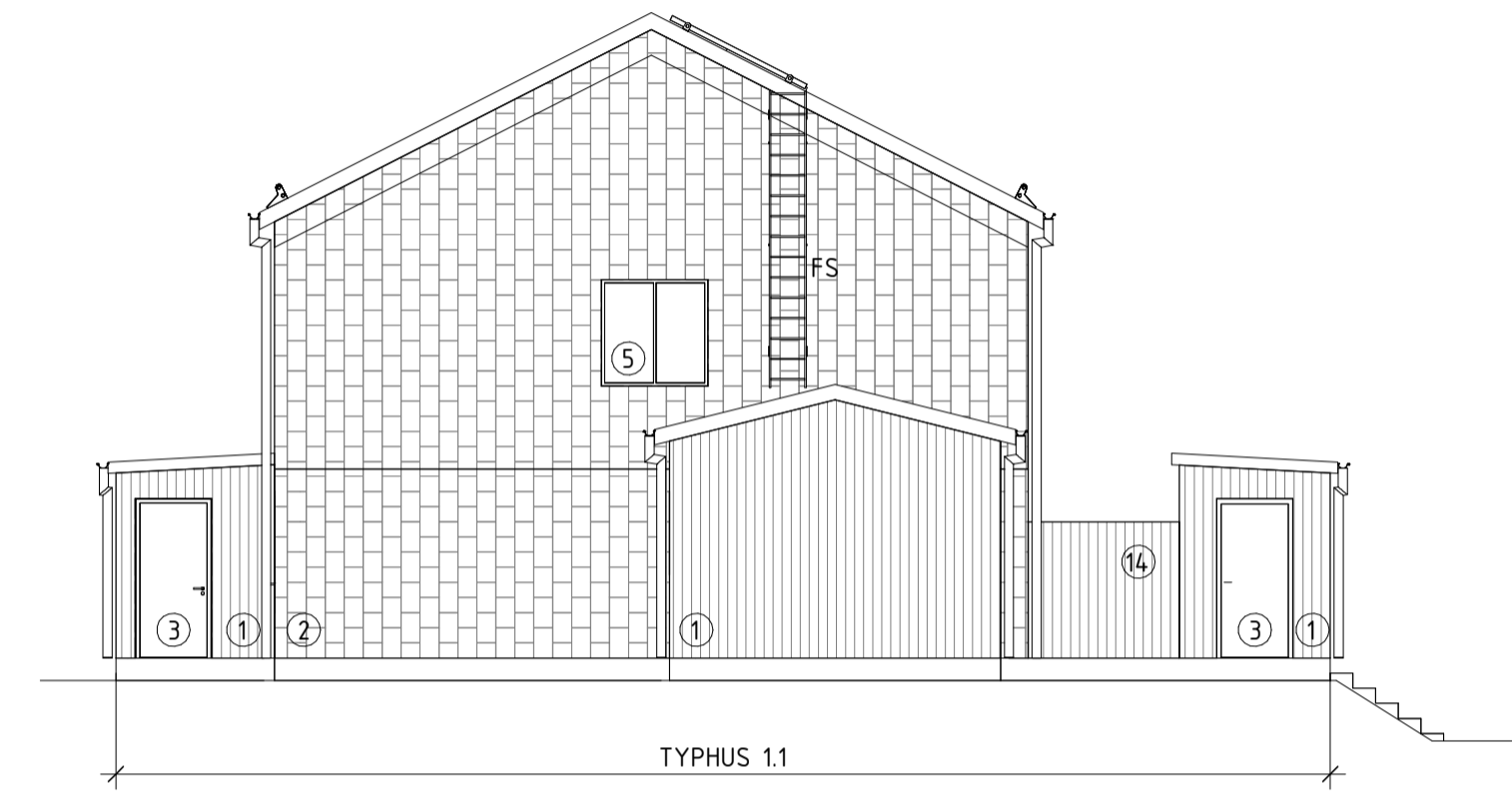
NYBYGGNAD, RADHUS
SEKTIONER - ALLA TYPHUS
SEKTIONER

SKALA A1 1:100 A3 1:200	NUMMER A-40.2-001	BET C
-------------------------------	----------------------	----------

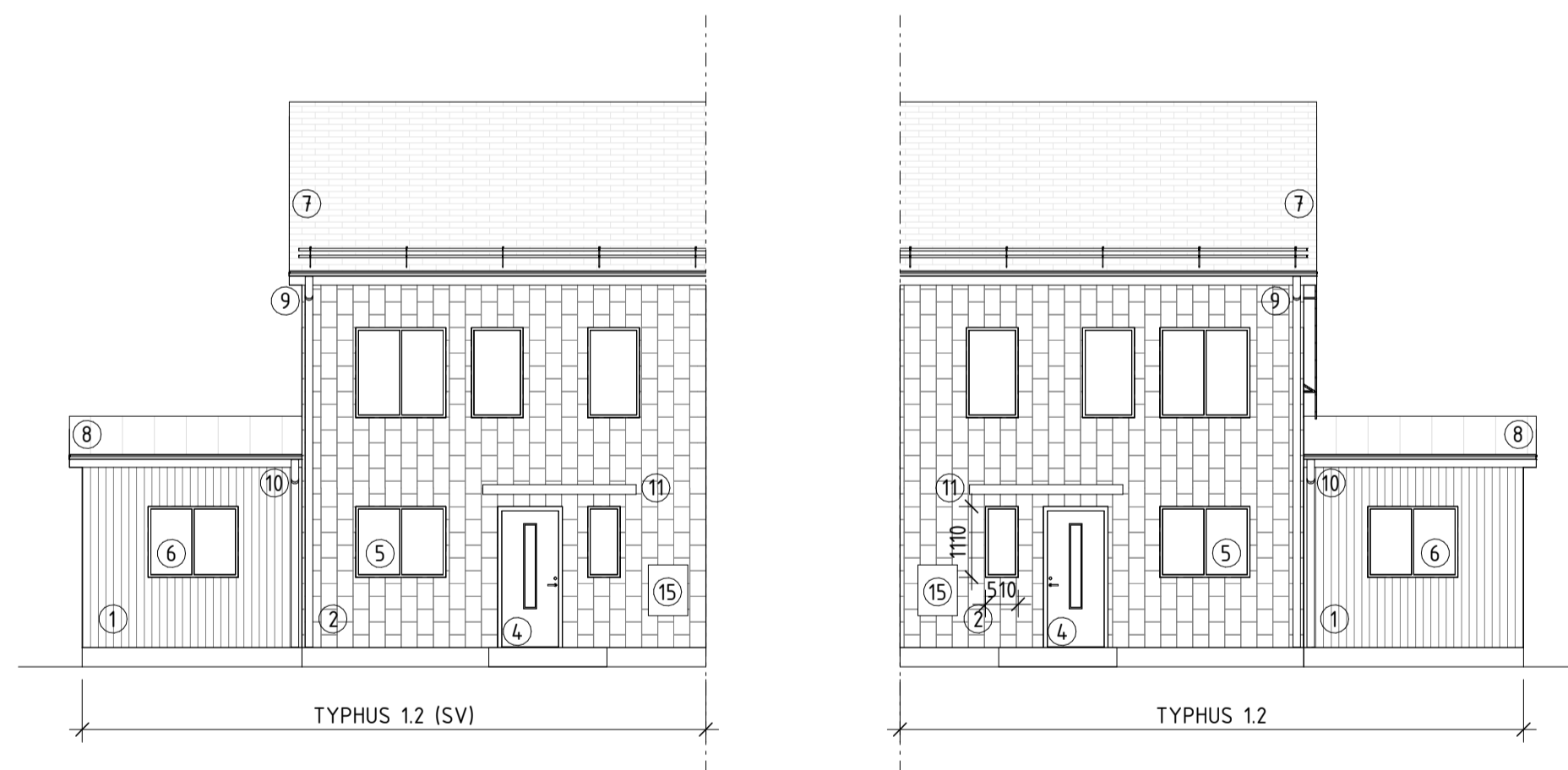
2022-04-01 10:37:40 C:\Users\TBO948\Documents\A-40-1-000-01-Caroline.Ormel\PM\RT Fv
 2022-04-01 10:37:40 - Arkon 2022-04-04



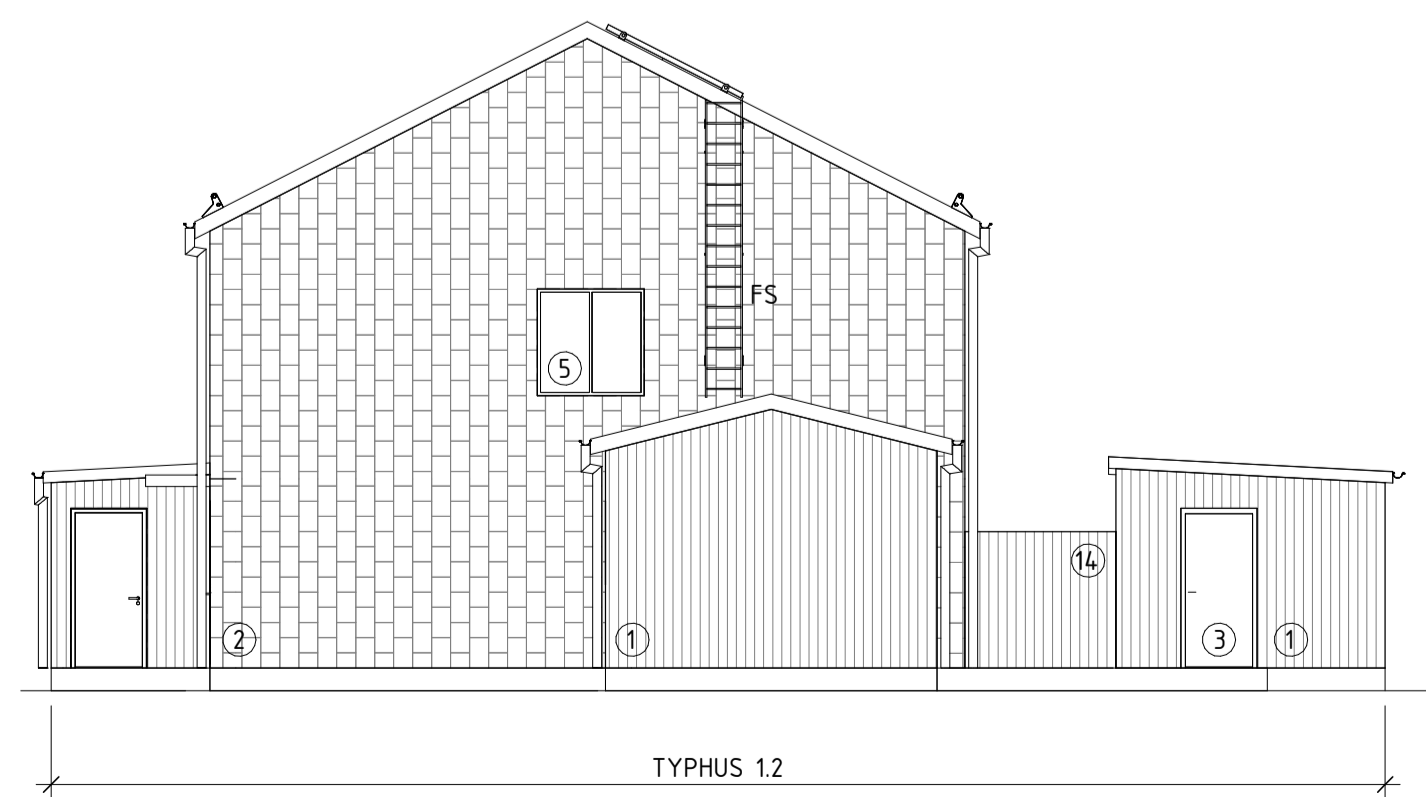
FASAD MOT GATA



GAVELFASAD



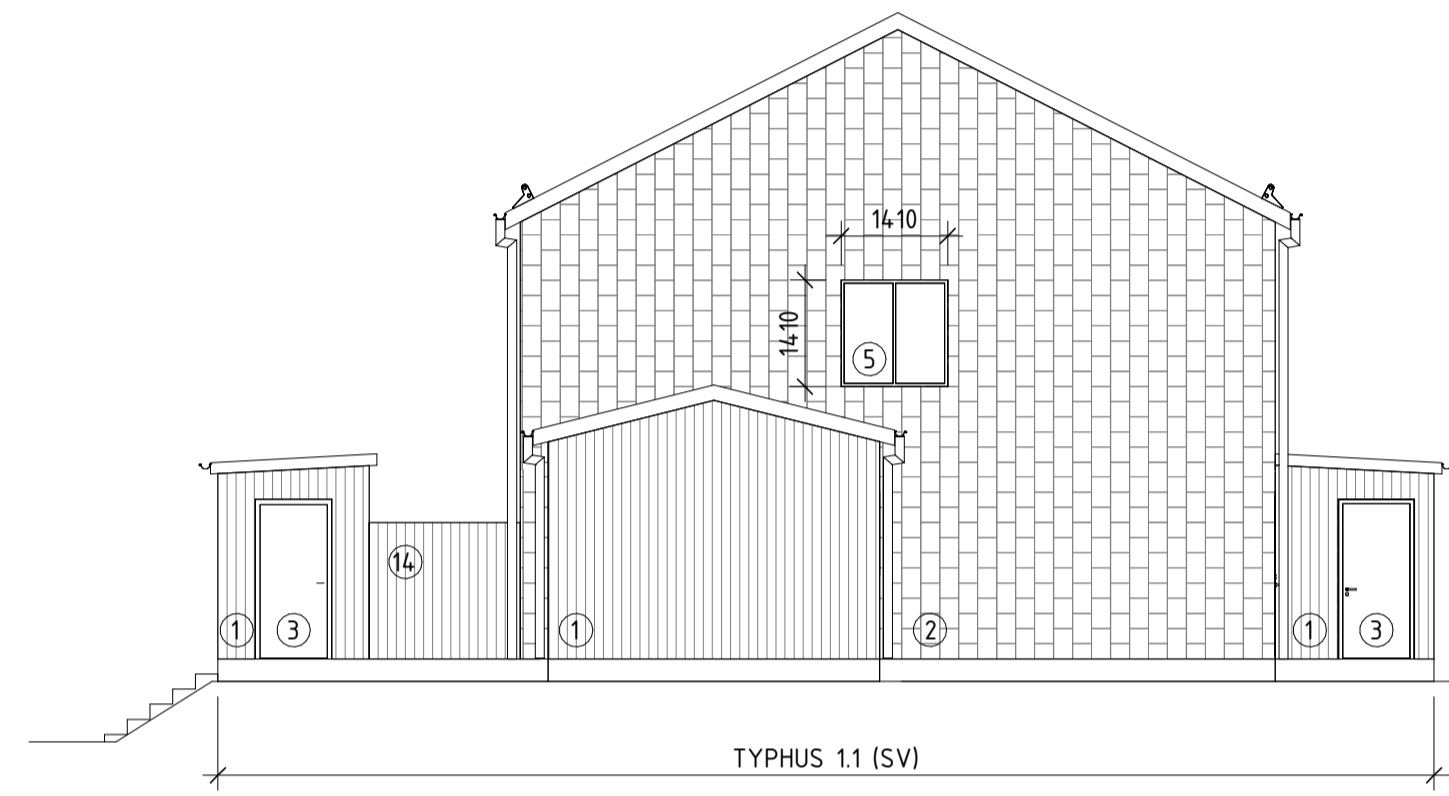
FASAD MOT GATA



GAVELFASAD



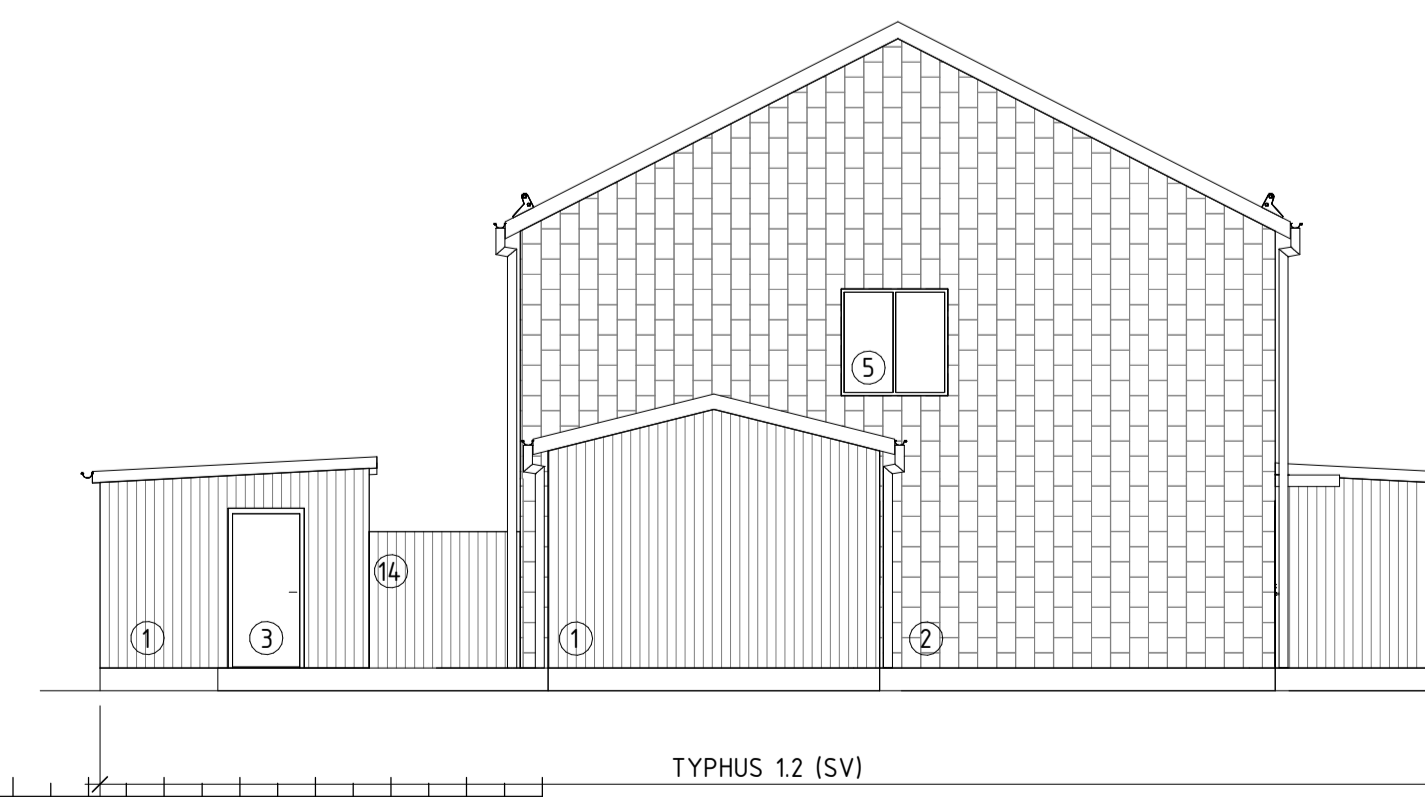
FASAD MOT TRÄDGÅRD



GAVELFASAD



FASAD MOT TRÄDGÅRD



GAVELFASAD

SKALA 1:100
 0 1 2 5 10
 METER

FÖRKLARINGAR

ALLA MÅTT ANGES I MILLIMETER.
 PLUSHÖJDER I METER.
 HÖJDER ENLIGT RH 2000.

VU = VATTENUTKASTARE
 FS = FASADSTEGE
 TS = TAKSTEGE
 SKR = SNÖKRÄTTA
 SR = STUPRÖR

HUS ANGES I PLANER, FASADER OCH TAKPLANER SOM:
 TYPHUS X.X ELLER TYPHUS X.X (SV) DÄR
 (SV) BETYDER SPEGELVÄND

UTVÄNDIGA TRAPPOR OCH FRAMTIDA RAMPER FÖR
 TILLGÅNGLIGHET REDOVISAS EJ PÅ FASADRITNINGAR,
 SE SITUATIONSPLAN FRÅN LA FÖR INFO OM DESSA.

TAK- OCH FASADMATERIAL:

1. FASADMATERIAL: STÅENDE TRÄPANEL TYP SUPERWOOD ELLER LIKVÄRDIGT UTAN KULÖR, BREDD 120 ELLER 145 MM
2. FASADMATERIAL: STÅENDE FASADSKIFFER 250x400 MM, TYP NORDSKIFFER ELLER LIKVÄRDIGT, KULÖRER ENLIGT VARIATIONSSCHEMA
3. FÖRRÄDSDÖRR, KULÖR RAL 9006 "SILVERMETALLIC" ELLER LIKVÄRDIGT
4. ENTRÉDÖRR MED KLARGLAS, KULÖRER ENLIGT VARIATIONSSCHEMA

FÖRKLARINGAR forts.

TAK- OCH FASADMATERIAL forts.

5. FÖNSTER, FÖNSTERDÖRRAR OCH FÖNSTERPARTI VID FASADSKIFFER: ALUMINIUMKÄRM, GLANS 30, KULÖRER ENLIGT VARIATIONSSCHEMA
6. FÖNSTER, FÖNSTERDÖRRAR OCH FÖNSTERPARTI VID TRÄPANEL: ALUMINIUMKÄRM, GLANS 30, KULÖR RAL 9006 "SILVERMETALLIC" ELLER LIKVÄRDIGT
7. TAKTÄCKNING VID FASADSKIFFER: TVÅKUPIGA BETONGPANNOR, KULÖR/BEHANDLING MÖRKGRÅ
8. TAKTÄCKNING VID TRÄPANEL: PLÅTTAK TYP PLANNJA TREND 475, HARD COAT 50 ELLER LIKVÄRDIGT, KULÖR RAL 9006 "SILVERMETALLIC" ELLER LIKVÄRDIGT
9. TAKAVVATTNING (HÄNGRÄNNOR OCH STUPRÖR), TAKSÄKERHET SAMT ÖVRIGA PLÅTBESLAG VID FASADSKIFFER: TYP PLANNJA STANDARD ELLER LIKVÄRDIGT, KULÖR RAL 7011 "MÖRKGRÅ" ELLER LIKVÄRDIGT
10. TAKAVVATTNING (HÄNGRÄNNOR OCH STUPRÖR), TAKSÄKERHET SAMT ÖVRIGA PLÅTBESLAG VID TRÄPANEL: TYP PLANNJA STANDARD ELLER LIKVÄRDIGT, KULÖR RAL 9006 "SILVERMETALLIC" ELLER LIKVÄRDIGT
11. ENTRÉTAK CLASSIC SMALL L=2400 D=850 UTFÖRES MED TAKPLÅT KULÖR RAL 9006 "SILVERMETALLIC" ELLER LIKVÄRDIGT
12. ENTRÉTAK FÖRSES MED UNDERTAK AV TRÄ, TYP SUPERWOOD ELLER LIKVÄRDIGT UTAN KULÖR. UTFÖRES MED INFÄLLDA SPOTLIGHT.
13. TAKFÖNSTER I ALUMINIUM, KULÖRER ENLIGT VARIATIONSSCHEMA
14. PLANK OCH STAKET AV STÅENDE TRÄPANEL TYP SUPERWOOD ELLER LIKVÄRDIGT UTAN KULÖR, PLANKHÖJD 1,8 M OCH STAKETHÖJD 1,1 M.
15. FASADMÄTARSKÅP, KULÖR LJUSGRÅ

HÄNVISNINGAR

PLANER, SE RITNING A-40.1-001--003

PLAN MED TILLGÅNGLIGHET,
 SE TYPHUS 1.1, RITNING A-40.1-001

PLAN MED FÖNSTER- OCH DÖRRMÅTT,
 SE TYPHUS 1.1 OCH TYPHUS 1.2, RITNING A-40.1-001

PLAN MED SEKTIONSHÄNVISNING,
 SE TYPHUS 1.2, RITNING A-40.1-001 SAMT
 TYPHUS 3.1, RITNING A-40.1-003

SEKTIONER, SE RITNING A-40.2-001
 FASADER, SE RITNING A-40.3-001--003

FASAD MED FÖNSTER- OCH DÖRRMÅTT,
 SE TYPHUS 1.1 OCH TYPHUS 1.2, RITNING A-40.3-001

TAKPLAN, SE RITNING A-4.1-001

FÖR MARKNIVÅER OCH PLUSHÖJDER PÅ FG,
 SE SITUATIONSPLAN FRÅN LA

GEMENSAMHETSHUS, SE RITNING A-40.0-001
 AREASAMMANSTÄLLNING, SE RITNING A-1
 KULÖRVARIATIONSSCHEMA, SE RITNING A-2

C	Se PM A02	2022-04-01	CAOR
B	Se PM A01	2022-03-24	CAOR
BET	ANDRINGEN AVSEER	DATUM	SIGN

BYGGLOVSHANDLING

BRF STROSA, ÄLTADALEN
 ERSTAVIK 25:47, NACKA KOMMUN

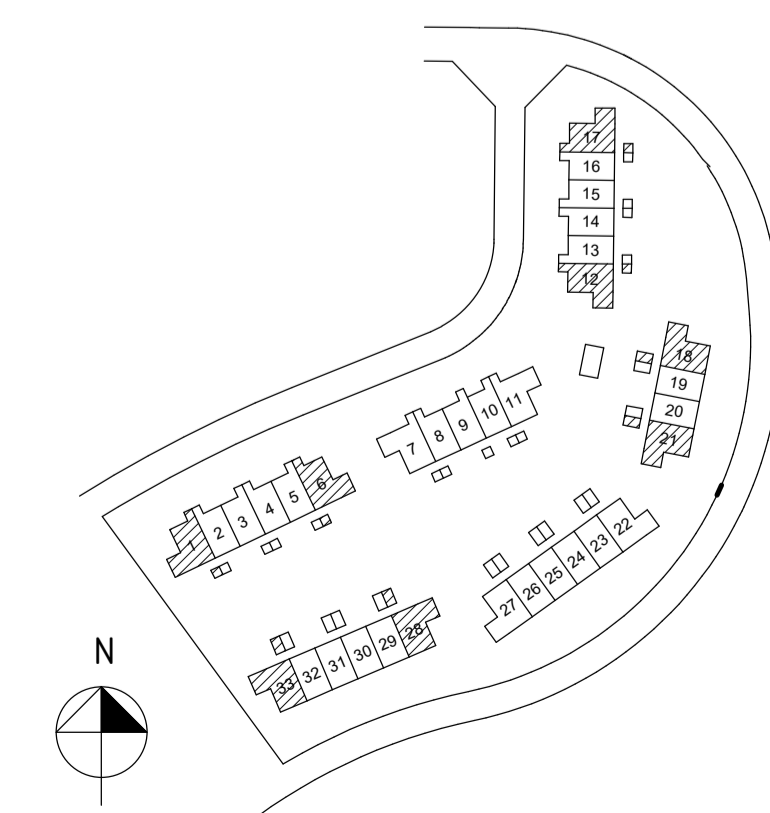


A TENG BOM tel.08-412 52 00

UPPRAG NR 1035113	RITADYKONSTR. AV CAOR	HANDLÄGGARE CAOR
DATUM 2021-12-17	ANSVÄRIG CAOR	

NYBYGGNAD, RADHUS
 FASADER - TYPHUS 1.1 OCH 1.2
 FASADER

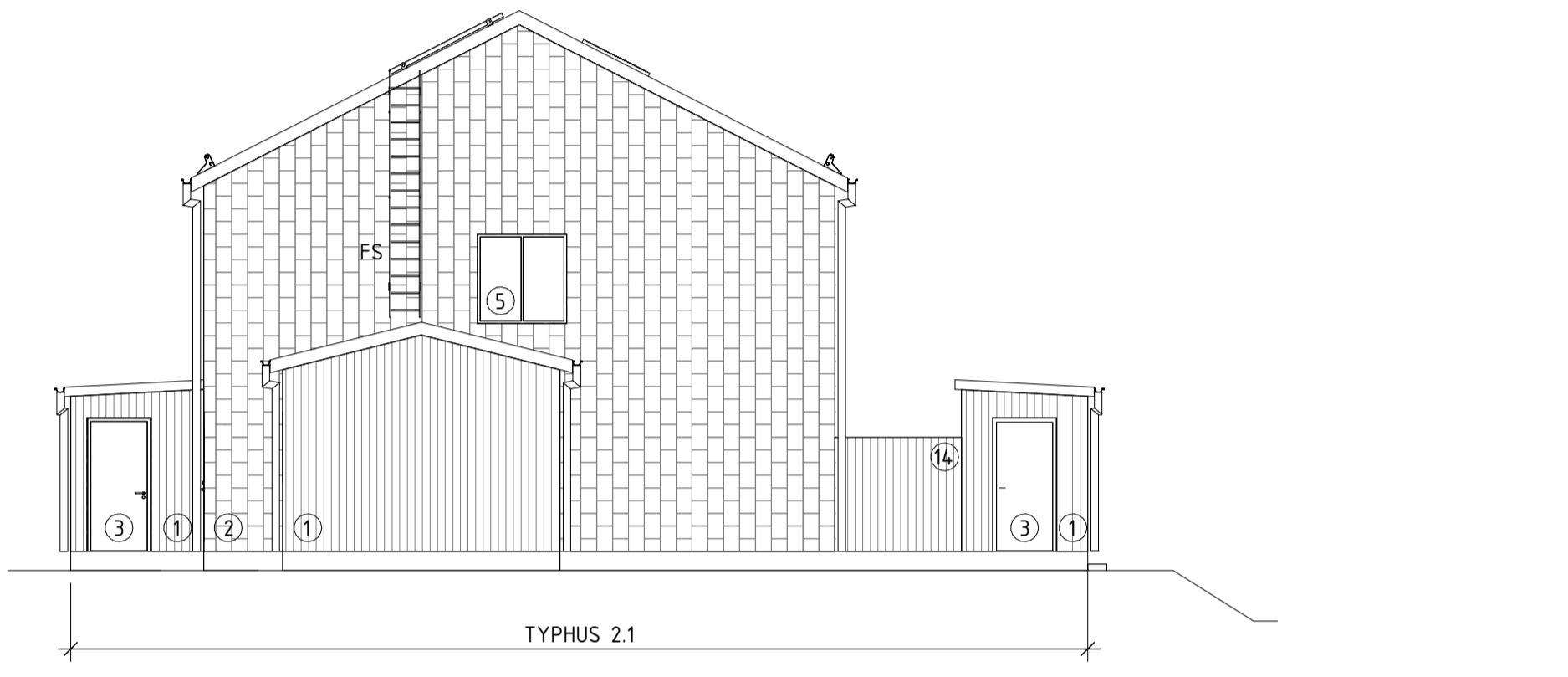
SKALA A1 1:100 A3 1:200	NUMMER A-40.3-001	BET C
-------------------------------	----------------------	----------



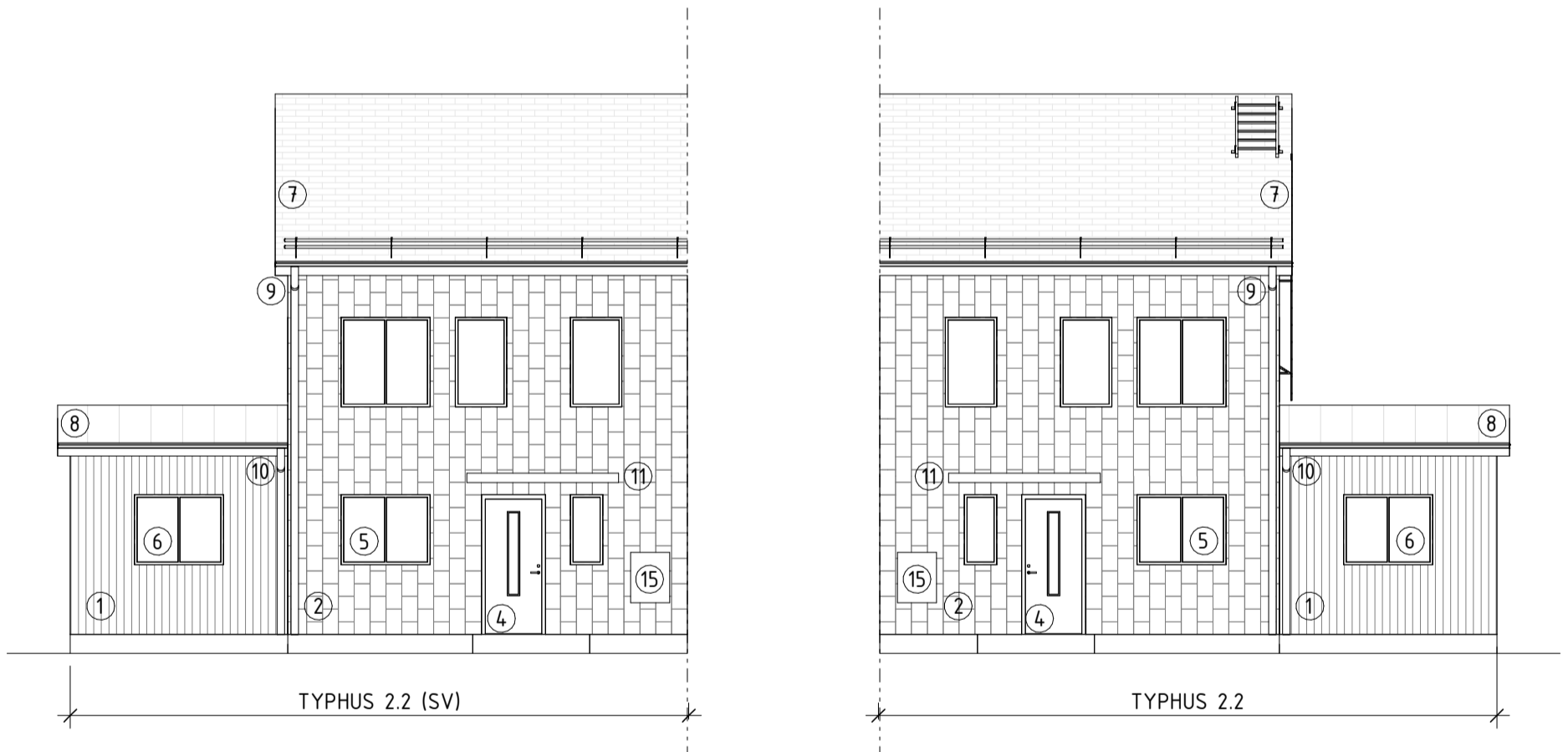
2022-04-01 10:37:44 C:\Users\TBO948\Documents\A-40-1-000-00-BL_Caroline.Ormel\PMVRT\Fvt



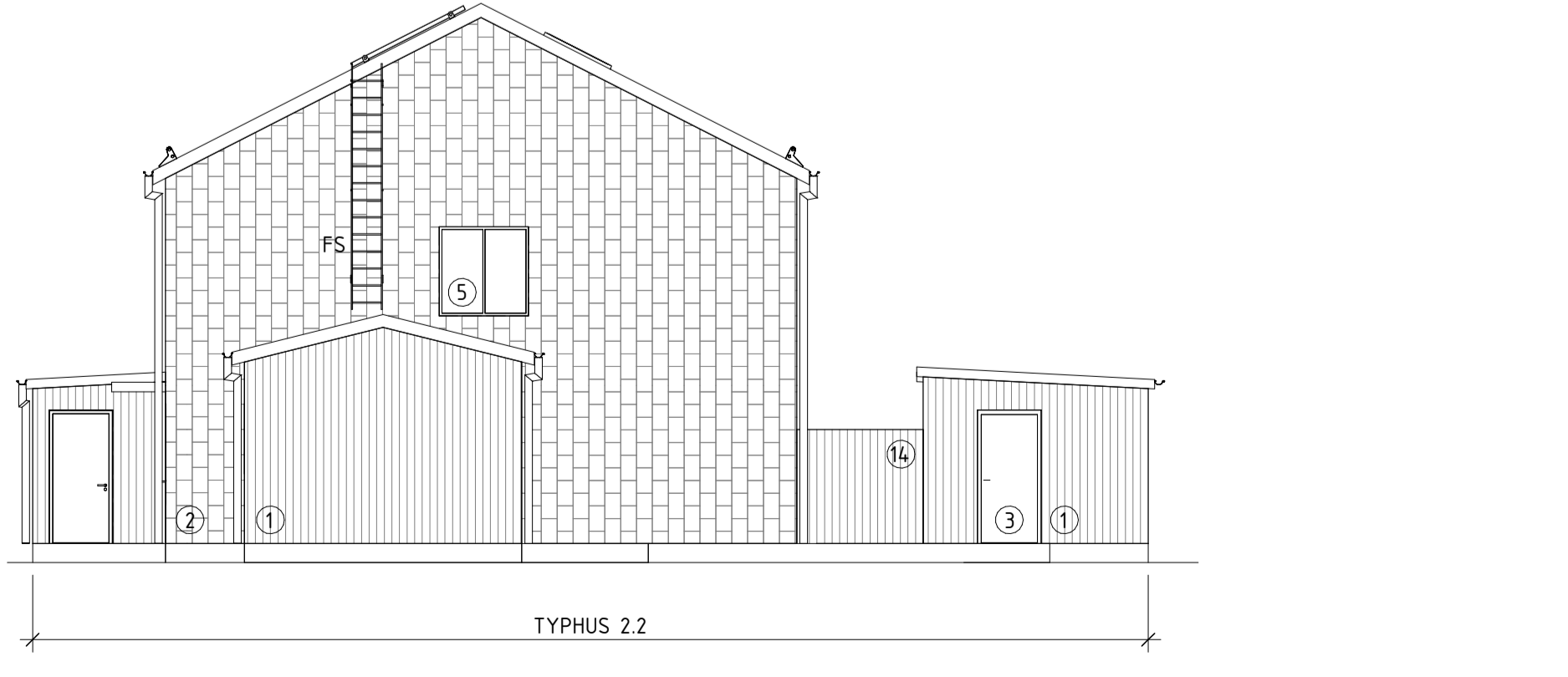
FASAD MOT GATA



GAVELFASAD



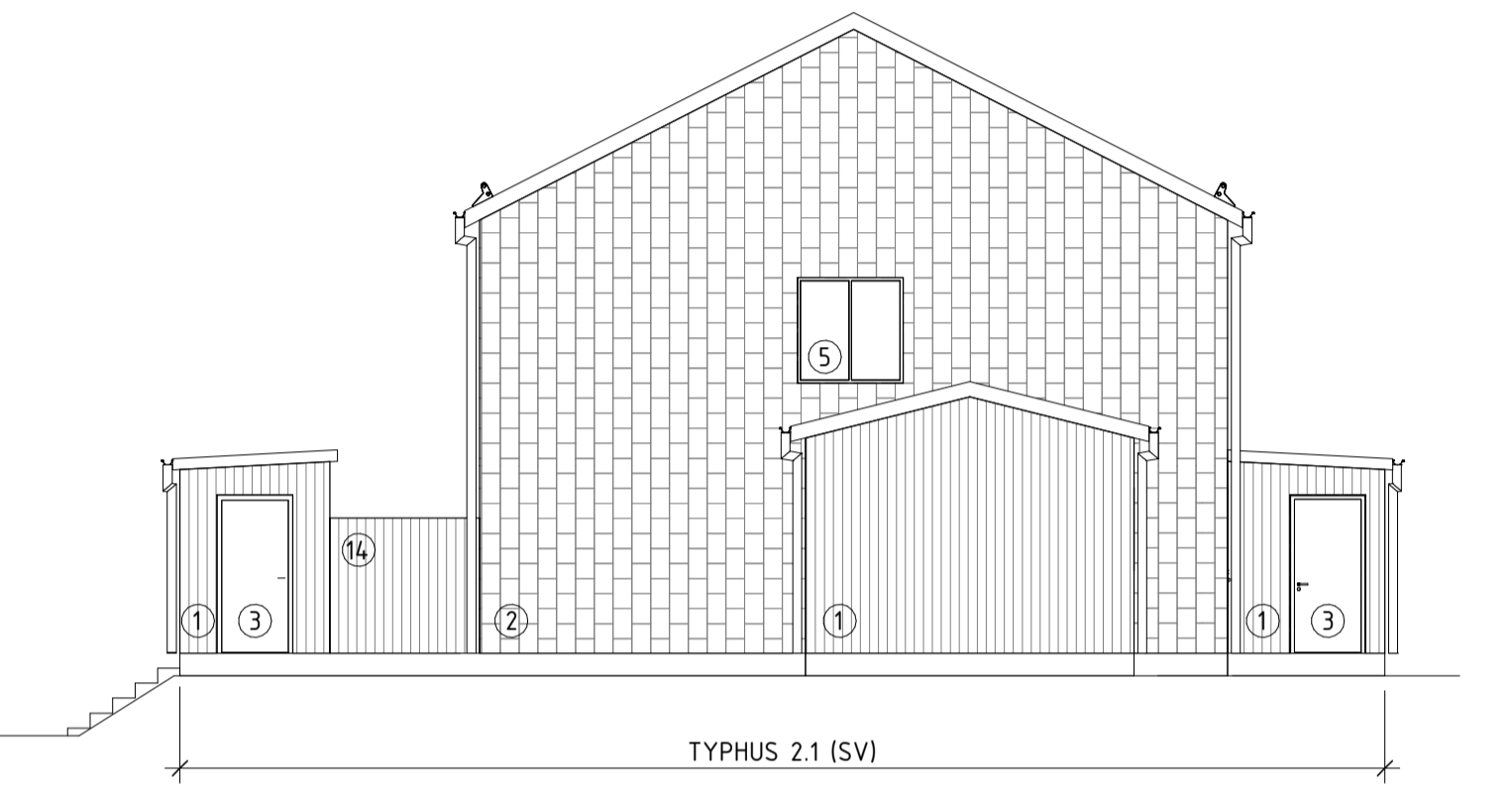
FASAD MOT GATA



GAVELFASAD



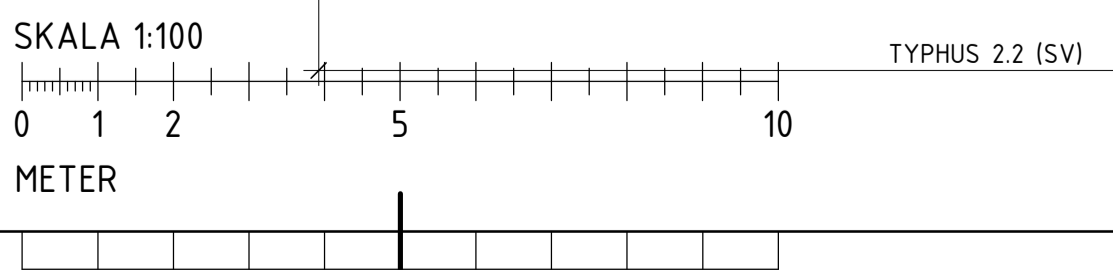
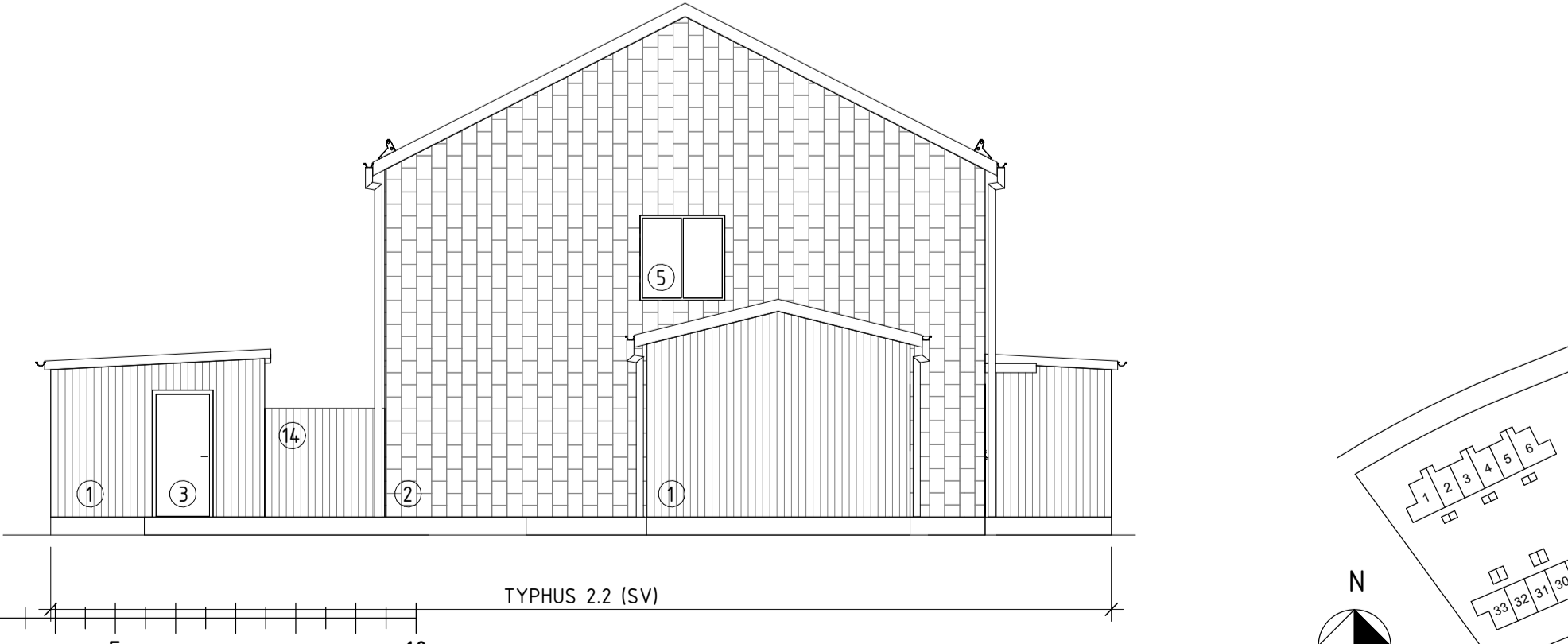
FASAD MOT TRÄDGÅRD



GAVELFASAD



FASAD MOT TRÄDGÅRD



FÖRKLARINGAR

ALLA MÅTT ANGES I MILLIMETER.
PLUSHÖJDER I METER.
HÖJDER ENLIGT RH 2000.
VU = VATTENUTKASTARE
FS = FASADSTEGE
TS = TAKSTEGE
SKR = SNÖKRÄTTA
SR = STUPRÖR

HUS ANGES I PLANER, FASADER OCH TAKPLANER SOM:
TYPHUS X.X ELLER TYPHUS X.X (SV) DÄR
(SV) BETYDER SPEGELVÄND
UTVÄNDIGA TRAPPOR OCH FRAMTIDA RAMPER FÖR
TILLGÅNGLIGHET REDOVISAS EJ PÅ FASADRITNINGAR,
SE SITUATIONSPLAN FRÅN LA FÖR INFO OM DESSA.

TAK- OCH FASADMATERIAL:

- FASADMATERIAL: STÅENDE TRÅPANEL TYP SUPERWOOD ELLER LIKVÄRDIGT UTAN KULÖR, BREDD 120 ELLER 145 MM
- FASADMATERIAL: STÅENDE FASADSKIFFER 250x400 MM, TYP NORDSKIFFER ELLER LIKVÄRDIGT, KULÖRER ENLIGT VARIATIONSSCHEMA
- FÖRRÄDSDÖRR, KULÖR RAL 9006 "SILVERMETALLIC" ELLER LIKVÄRDIGT
- ENTRÉDÖRR MED KLARGLAS, KULÖRER ENLIGT VARIATIONSSCHEMA

FÖRKLARINGAR forts.

TAK- OCH FASADMATERIAL forts.

- FÖNSTER, FÖNSTERDÖRRAR OCH FÖNSTERPARTI VID FASADSKIFFER: ALUMINIUMKARM, GLANS 30, KULÖRER ENLIGT VARIATIONSSCHEMA
- FÖNSTER, FÖNSTERDÖRRAR OCH FÖNSTERPARTI VID TRÅPANEL: ALUMINIUMKARM, GLANS 30, KULÖR RAL 9006 "SILVERMETALLIC" ELLER LIKVÄRDIGT
- TAKTÄCKNING VID FASADSKIFFER: TVÅKUPIGA BETONGPANNOR, KULÖR/BEHANDLING MÖRKGRÅ
- TAKTÄCKNING VID TRÅPANEL: PLÅTTAK TYP PLANNJA TREND 475, HARD COAT 50 ELLER LIKVÄRDIGT, KULÖR RAL 9006 "SILVERMETALLIC" ELLER LIKVÄRDIGT
- TAKAVVATTNING (HÄNGRÄNNOR OCH STUPRÖR), TAKSÄKERHET SAMT ÖVRIGA PLÅTBESLAG VID FASADSKIFFER: TYP PLANNJA STANDARD ELLER LIKVÄRDIGT, KULÖR RAL 7011 "MÖRKGRÅ" ELLER LIKVÄRDIGT
- TAKAVVATTNING (HÄNGRÄNNOR OCH STUPRÖR), TAKSÄKERHET SAMT ÖVRIGA PLÅTBESLAG VID TRÅPANEL: TYP PLANNJA STANDARD ELLER LIKVÄRDIGT, KULÖR RAL 9006 "SILVERMETALLIC" ELLER LIKVÄRDIGT
- ENTRÉTAK CLASSIC SMALL L=2400 D=850 UTFÖRES MED TAKPLÅT KULÖR RAL 9006 "SILVERMETALLIC" ELLER LIKVÄRDIGT
- ENTRÉTAK FÖRSES MED UNDERTAK AV TRÄ, TYP SUPERWOOD ELLER LIKVÄRDIGT UTAN KULÖR. UTFÖRES MED INFÄLLDA SPOTLIGHT.
- TAKFÖNSTER I ALUMINIUM, KULÖRER ENLIGT VARIATIONSSCHEMA
- PLANK OCH STAKET AV STÅENDE TRÅPANEL TYP SUPERWOOD ELLER LIKVÄRDIGT UTAN KULÖR, PLANKHÖJD 1,8 M OCH STAKETHÖJD 1,1 M.
- FASADMÄTARSKÅP, KULÖR LJUSGRÅ

HÄNVISNINGAR

- PLANER, SE RITNING A-40.1-001--003
- PLAN MED TILLGÅNGLIGHET, SE TYPHUS 1.1, RITNING A-40.1-001
- PLAN MED FÖNSTER- OCH DÖRRMÅTT, SE TYPHUS 1.1 OCH TYPHUS 1.2, RITNING A-40.1-001
- PLAN MED SEKTIONSHÄNVISNING, SE TYPHUS 1.2, RITNING A-40.1-001 SAMT TYPHUS 3.1, RITNING A-40.1-003
- SEKTIONER, SE RITNING A-40.2-001
- FASADER, SE RITNING A-40.3-001--003
- FASAD MED FÖNSTER- OCH DÖRRMÅTT, SE TYPHUS 1.1 OCH TYPHUS 1.2, RITNING A-40.3-001
- TAKPLAN, SE RITNING A-4.1-001
- FÖR MARKNIVÅER OCH PLUSHÖJDER PÅ FG, SE SITUATIONSPLAN FRÅN LA
- GEMENSAMHETSHUS, SE RITNING A-40.0-001
- AREASAMMANSTÄLLNING, SE RITNING A-1
- KULÖRARIATIONSSCHEMA, SE RITNING A-2

C	Se PM A02	2022-04-01	CAOR
B	Se PM A01	2022-03-24	CAOR
BET	ANDRINGEN AVSEER	DATUM	SIGN

BYGGLOVSHANDLING
BRF STROSA, ÄLTADALEN
ERSTAVIK 25:47, NACKA KOMMUN

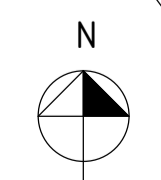
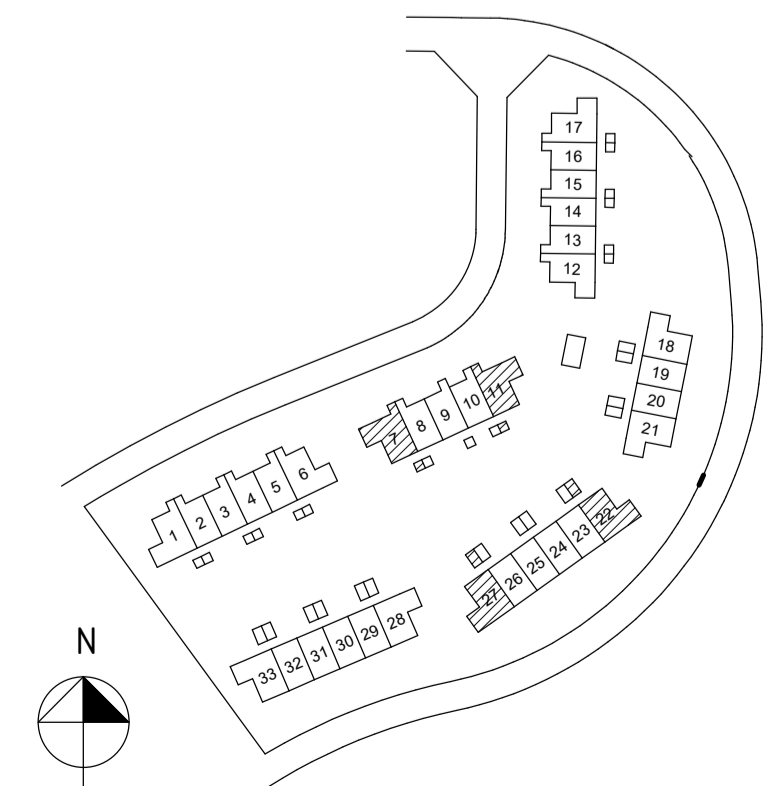


A TENG BOM tel.08-412 52 00

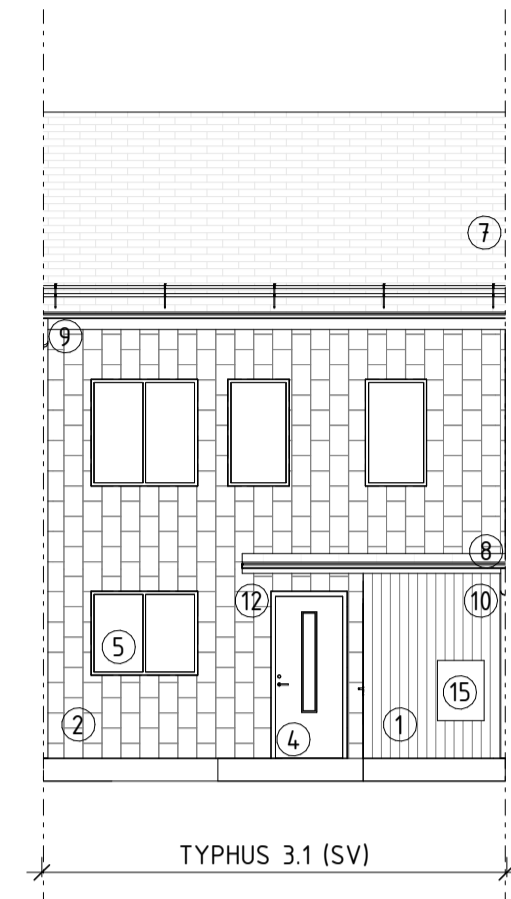
UPPRAG NR 1035113	RITADYKONSTR. AV CAOR	HANDLAGGARE CAOR
DATUM 2021-12-17	ANSVARIG CAOR	

NYBYGGNAD, RADHUS
FASADER - TYPHUS 2.1 OCH 2.2
FASADER

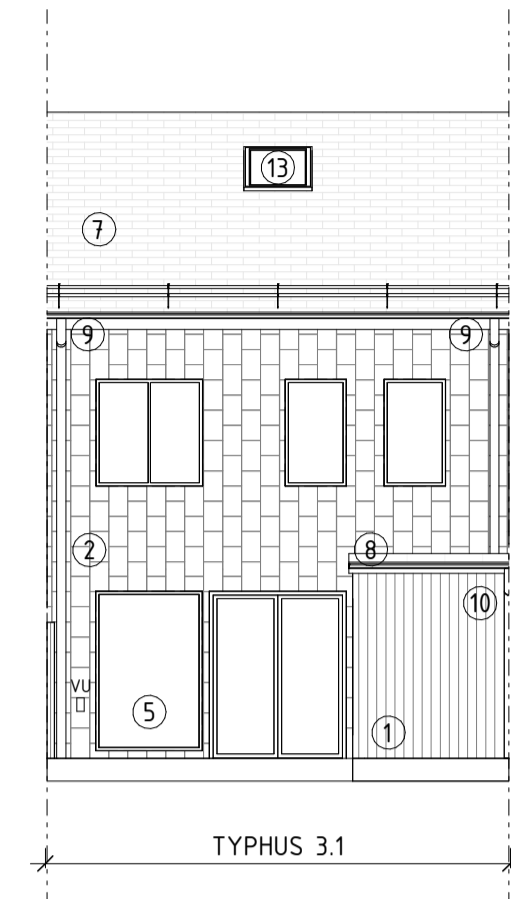
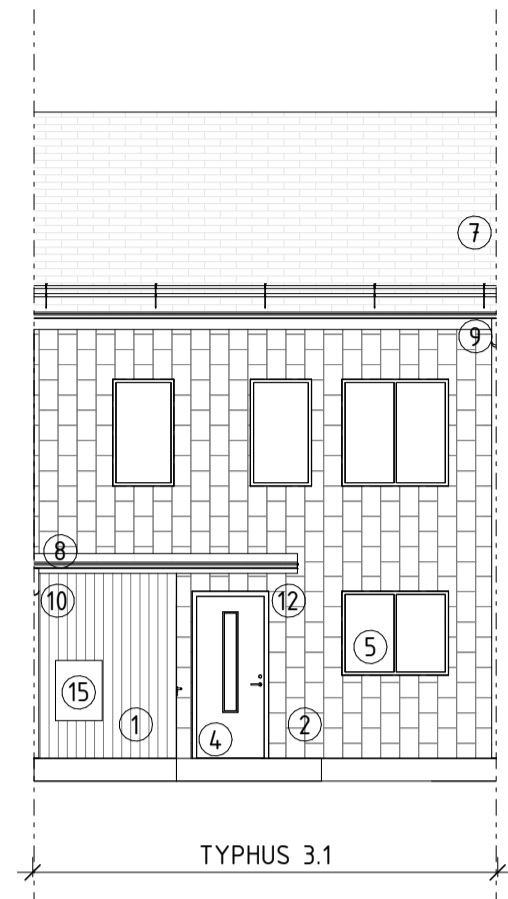
SKALA A1 1:100 A3 1:200	NUMMER A-40.3-002	BET C
-------------------------------	----------------------	----------



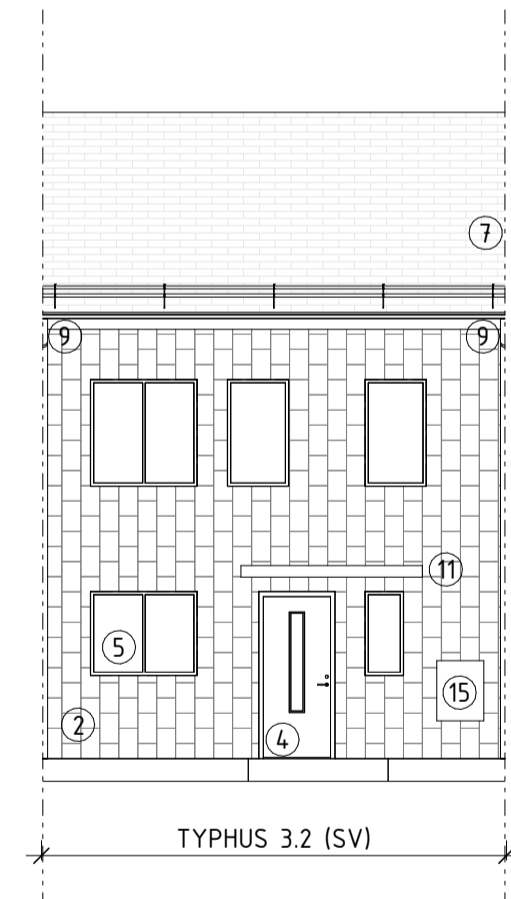
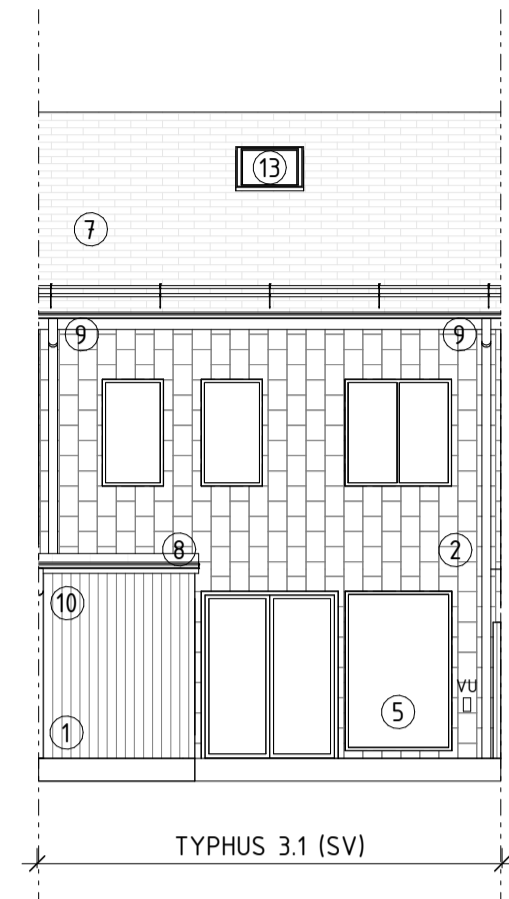
2022-04-01 10:37:46 C:\Users\TBD0948\Documents\A-40-1-000-BL_Caroline.Ormel\PMRT\Fv1



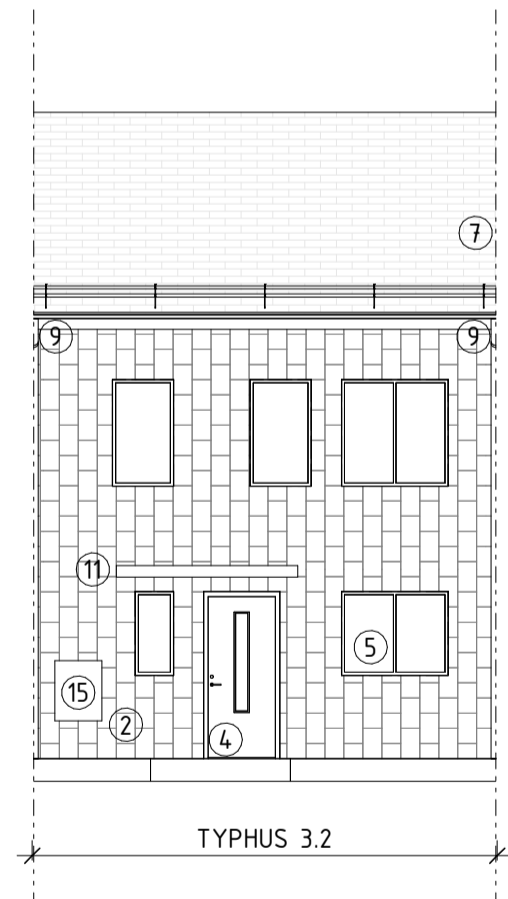
FASAD MOT GATA



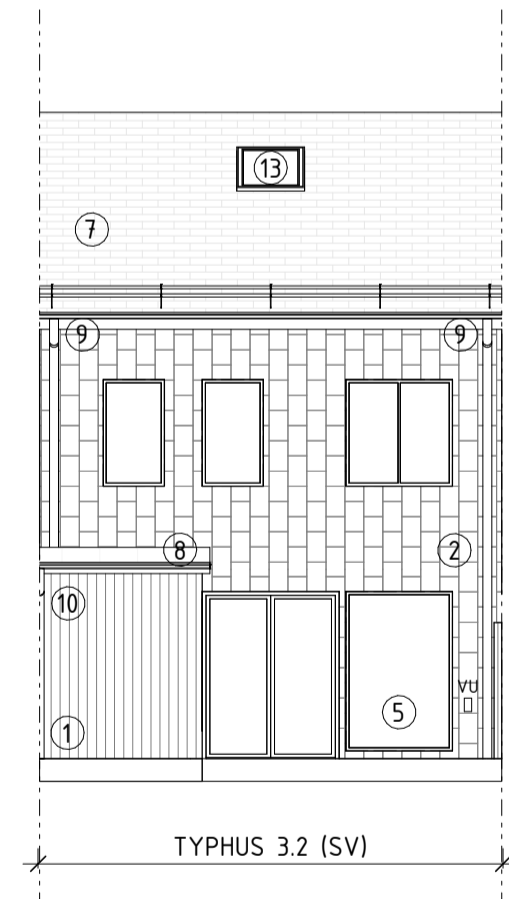
FASAD MOT TRÄDGÅRD



FASAD MOT GATA



FASAD MOT TRÄDGÅRD



FÖRKLARINGAR

ALLA MÅTT ANGES I MILLIMETER.
 PLUSHÖJDER I METER.
 HÖJDER ENLIGT RH 2000.

VU = VATTENUTKASTARE
 FS = FASADSTEGE
 TS = TAKSTEGE
 SKR = SNÖKRÄTTA
 SR = STUPRÖR

HUS ANGES I PLANER, FASADER OCH TAKPLANER SOM:
 TYPHUS X.X ELLER TYPHUS X.X (SV) DÄR
 (SV) BETYDER SPEGLVÄND

UTVÄNDIGA TRAPPOR OCH FRAMTIDA RAMPER FÖR
 TILLGÅNGLIGHET REDOVISAS EJ PÅ FASADRITNINGAR,
 SE SITUATIONSPLAN FRÅN LA FÖR INFO OM DESSA.

TAK- OCH FASADMATERIAL:

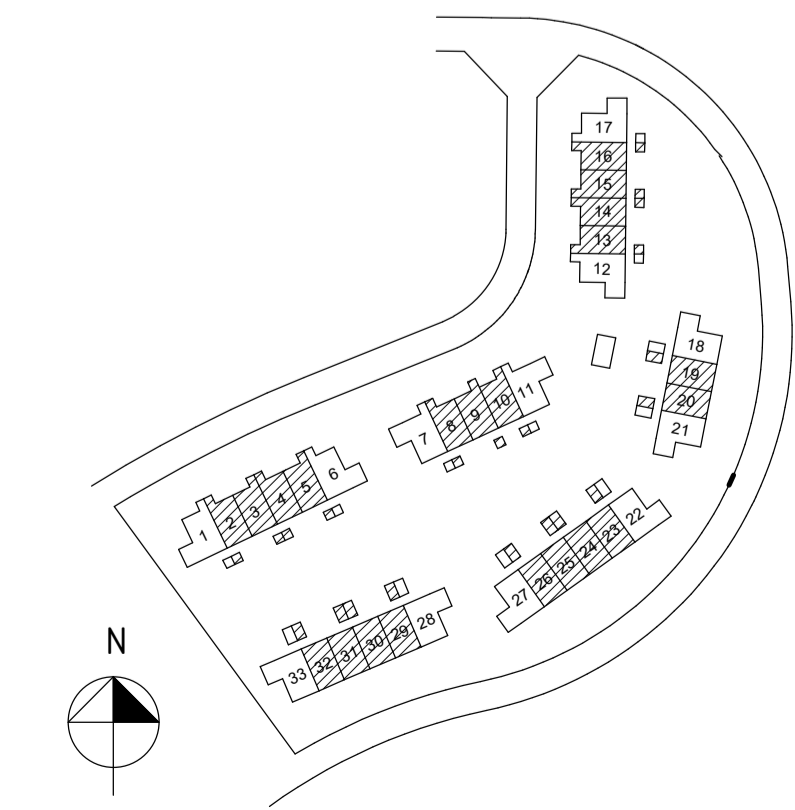
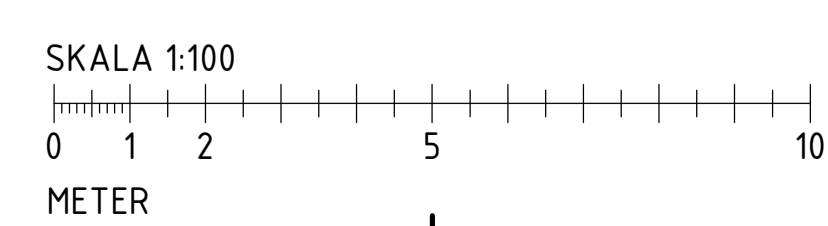
1. FASADMATERIAL: STÅENDE TRÄPANEL TYP SUPERWOOD ELLER LIKVÄRDIGT UTAN KULÖR, BREDD 120 ELLER 145 MM
2. FASADMATERIAL: STÅENDE FASADSKIFFER 250x400 MM, TYP NORDSKIFFER ELLER LIKVÄRDIGT, KULÖRER ENLIGT VARIATIONSSCHEMA
3. FÖRRÄDSDÖRR, KULÖR RAL 9006 "SILVERMETALLIC" ELLER LIKVÄRDIGT
4. ENTRÉDÖRR MED KLARGLAS, KULÖRER ENLIGT VARIATIONSSCHEMA

FÖRKLARINGAR forts.

- TAK- OCH FASADMATERIAL forts.
5. FÖNSTER, FÖNSTERDÖRRAR OCH FÖNSTERPARTI VID FASADSKIFFER: ALUMINIUMKARM, GLANS 30, KULÖRER ENLIGT VARIATIONSSCHEMA
 6. FÖNSTER, FÖNSTERDÖRRAR OCH FÖNSTERPARTI VID TRÄPANEL: ALUMINIUMKARM, GLANS 30, KULÖR RAL 9006 "SILVERMETALLIC" ELLER LIKVÄRDIGT
 7. TAKTÄCKNING VID FASADSKIFFER: TVÅKUPIGA BETONGPANNOR, KULÖR/BEHANDLING MÖRKGRÅ
 8. TAKTÄCKNING VID TRÄPANEL: PLÅTTAK TYP PLANNJA TREND 475, HARD COAT 50 ELLER LIKVÄRDIGT, KULÖR RAL 9006 "SILVERMETALLIC" ELLER LIKVÄRDIGT
 9. TAKAVVATTNING (HÄNGRÄNNOR OCH STUPRÖR), TAKSÄKERHET SAMT ÖVRIGA PLÅTBESLAG VID FASADSKIFFER: TYP PLANNJA STANDARD ELLER LIKVÄRDIGT, KULÖR RAL 7011 "MÖRKGRÅ" ELLER LIKVÄRDIGT
 10. TAKAVVATTNING (HÄNGRÄNNOR OCH STUPRÖR), TAKSÄKERHET SAMT ÖVRIGA PLÅTBESLAG VID TRÄPANEL: TYP PLANNJA STANDARD ELLER LIKVÄRDIGT, KULÖR RAL 9006 "SILVERMETALLIC" ELLER LIKVÄRDIGT
 11. ENTRÉTAK CLASSIC SMALL L=2400 D=850 UTFÖRES MED TAKPLÅT KULÖR RAL 9006 "SILVERMETALLIC" ELLER LIKVÄRDIGT
 12. ENTRÉTAK FÖRSES MED UNDERTAK AV TRÄ, TYP SUPERWOOD ELLER LIKVÄRDIGT UTAN KULÖR. UTFÖRS MED INFÄLLDA SPOTLIGHT.
 13. TAKFÖNSTER I ALUMINIUM, KULÖRER ENLIGT VARIATIONSSCHEMA
 14. PLANK OCH STAKET AV STÅENDE TRÄPANEL TYP SUPERWOOD ELLER LIKVÄRDIGT UTAN KULÖR, PLANKHÖJD 1,8 M OCH STAKETHÖJD 1,1 M.
 15. FASADMÄTARSKÅP, KULÖR LJUSGRÅ

HÄNVISNINGAR

- PLANER, SE RITNING A-40.1-001--003
- PLAN MED TILLGÅNGLIGHET,
 SE TYPHUS 1.1, RITNING A-40.1-001
- PLAN MED FÖNSTER- OCH DÖRRMÅTT,
 SE TYPHUS 1.1 OCH TYPHUS 1.2, RITNING A-40.1-001
- PLAN MED SEKTIONSHÄNVISNING,
 SE TYPHUS 1.2, RITNING A-40.1-001 SAMT
 TYPHUS 3.1, RITNING A-40.1-003
- SEKTIONER, SE RITNING A-40.2-001
 FASADER, SE RITNING A-40.3-001--003
- FASAD MED FÖNSTER- OCH DÖRRMÅTT,
 SE TYPHUS 1.1 OCH TYPHUS 1.2, RITNING A-40.3-001
- TAKPLAN, SE RITNING A-4.1-001
- FÖR MARKNIVÅER OCH PLUSHÖJDER PÅ FG,
 SE SITUATIONSPLAN FRÅN LA
- GEMENSAMHETSHUS, SE RITNING A-40.0-001
 AREASAMMANSTÄLLNING, SE RITNING A-1
 KULÖRARIATIONSSCHEMA, SE RITNING A-2



C	Se PM A02	2022-04-01	CAOR
B	Se PM A01	2022-03-24	CAOR
BET	ANDRINGEN AVSEER	DATUM	SIGN
BYGGLOVSHANDLING			
BRF STROSA, ÄLTADALEN			
ERSTAVIK 25:47, NACKA KOMMUN			
TENGBOM			
<input checked="" type="checkbox"/>	A	TENGBOM	tel.08-412 52 00
UPPROG NR 1035113			
RITADYKONSTR. AV CAOR		HANDLÄGGARE CAOR	
DATUM 2021-12-17		ANSVARIG CAOR	
NYBYGGNAD, RADHUS FASADER - TYPHUS 3.1 OCH 3.2 FASADER			
SKALA A1 1:100 A3 1:200	NUMMER A-40.3-003	BET C	

2022-04-01 10:37:30 C:\Users\TBI0948\Documents\A-40-0-000-BL_Caroline.Ormel\PM\RT Fvt

FÖRKLARINGAR

ALLA MÅTT ANGES I MILLIMETER.
HÖJDER ENLIGT RH 2000.

F-XXxXX = FÖNSTER - MODULMÅTT
 D-XXxXX = DÖRR - MODULMÅTT
 SR = STUPRÖR
 NR = NOCKRÄCKE
 SKR = SNÖKRÄCKE
 TS = TAKSTEGE
 ELC = ELCENTRAL
 FRD = FÖRRÄD

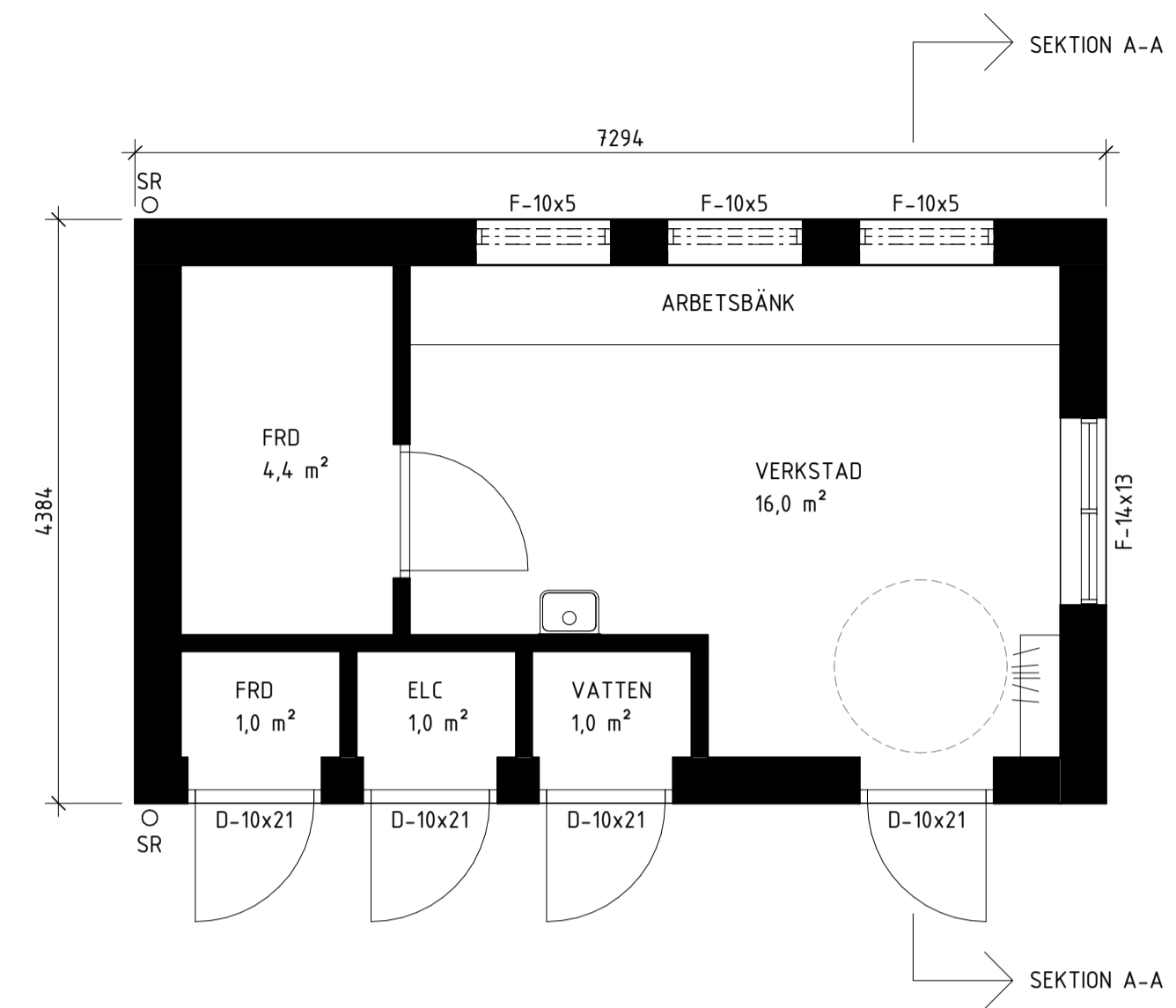
SKRAFFERINGAR:
 TAKPLÅT

TAK- OCH FASADMATERIAL:

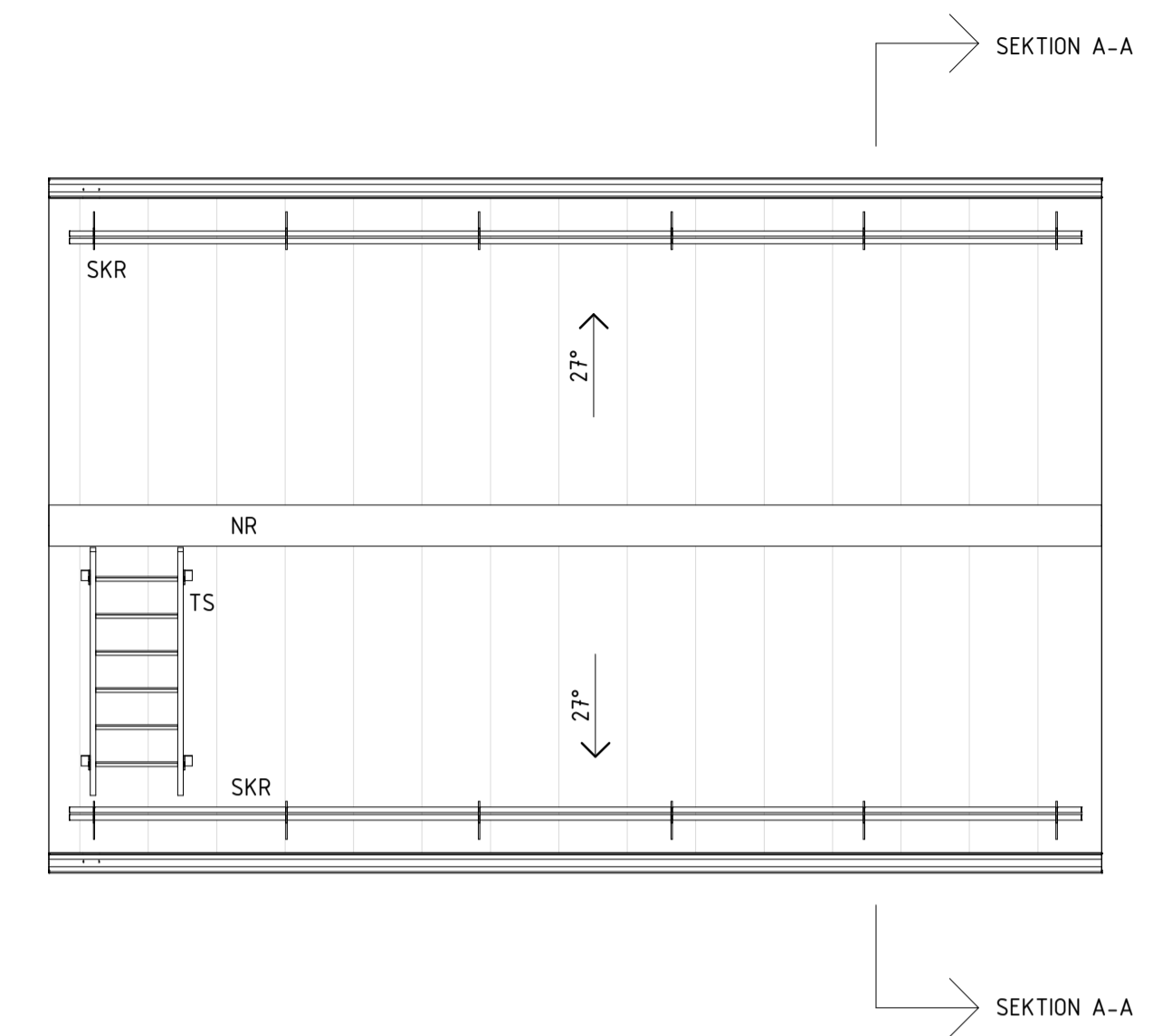
- FASADMATERIAL: STÅENDE TRÄPANEL TYP SUPERWOOD ELLER LIKVÄRDIGT UTAN KULÖR, BREDD 120 ELLER 145 MM
- YTTERDÖRRAR, KULÖR RAL 9006 "SILVERMETALLIC" ELLER LIKVÄRDIGT
- FÖNSTER: ALUMINIUMKARM, GLANS 30, KULÖR RAL 9006 "SILVERMETALLIC" ELLER LIKVÄRDIGT
- TAKTÄCKNING: PLÅTTAK TYP PLANNJA TREND 475, HARD COAT 50 ELLER LIKVÄRDIGT, KULÖR RAL 9006 "SILVERMETALLIC" ELLER LIKVÄRDIGT
- TAKAVVATTNING (HÄNGRÄNNOR OCH STUPRÖR), TAKSÄKERHET SAMT ÖVRIGA PLÅTBESLAG: TYP PLANNJA STANDARD ELLER LIKVÄRDIGT, KULÖR RAL 9006 "SILVERMETALLIC" ELLER LIKVÄRDIGT

HÄNVISNINGAR

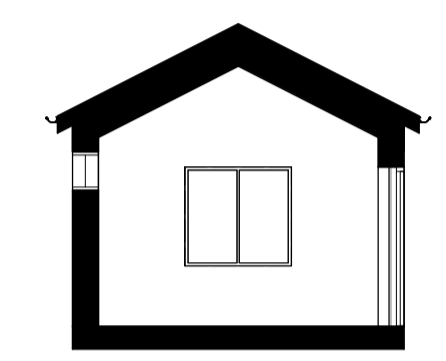
- PLANER, SE RITNING A-40.1-001--003
- PLAN MED TILLGÅNGLIGHET,
SE TYPHUS 1.1, RITNING A-40.1-001
- PLAN MED FÖNSTER- OCH DÖRRMÅTT,
SE TYPHUS 1.1 OCH TYPHUS 1.2, RITNING A-40.1-001
- PLAN MED SEKTIONSHÄNVISNING,
SE TYPHUS 1.2, RITNING A-40.1-001 SAMT TYPHUS 3.1, RITNING A-40.1-003
- SEKTIONER, SE RITNING A-40.2-001
FASADER, SE RITNING A-40.3-001--003
- FASAD MED FÖNSTER- OCH DÖRRMÅTT,
SE TYPHUS 1.1 OCH TYPHUS 1.2, RITNING A-40.3-001
- TAKPLAN, SE RITNING A-41.1-001
- FÖR MARKNIVÅER OCH PLUSHÖJDER PÅ FG,
SE SITUATIONSPLAN FRÅN LA
- GEMENSAMHETSHUS, SE RITNING A-40.0-001
AREASAMMANSTÄLLNING, SE RITNING A-1
KULÖRVARIATIONSSCHEMA, SE RITNING A-2



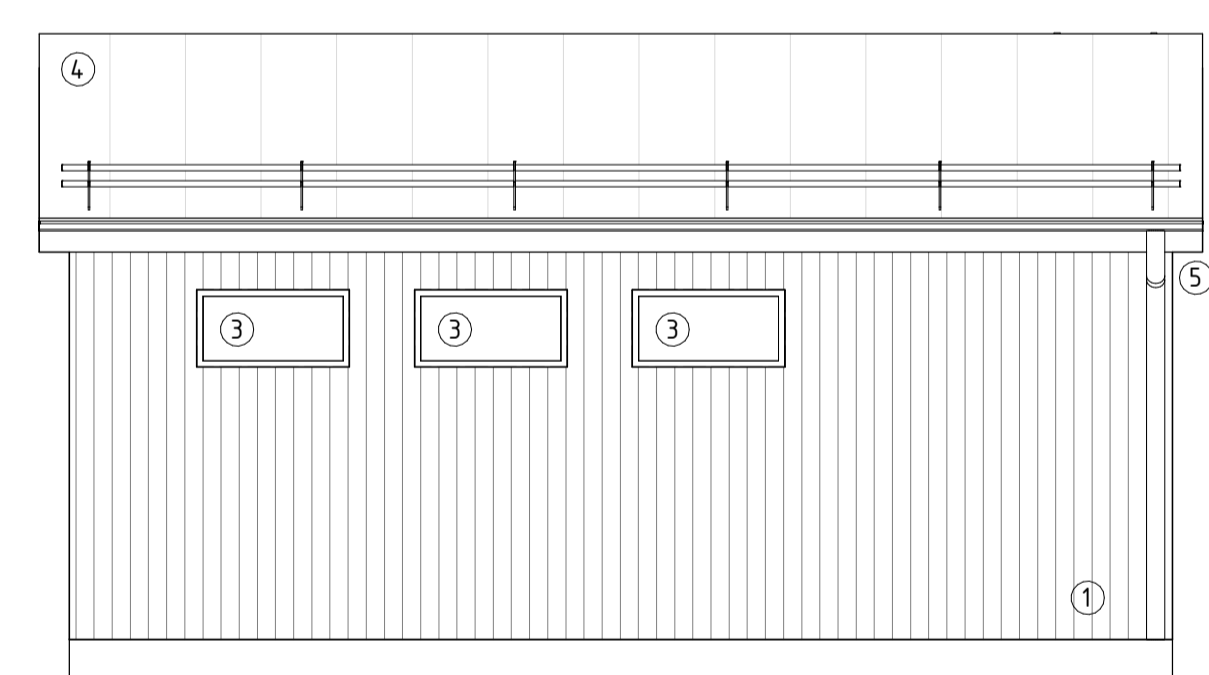
PLAN 01 - GEMENSAMHETSHUS



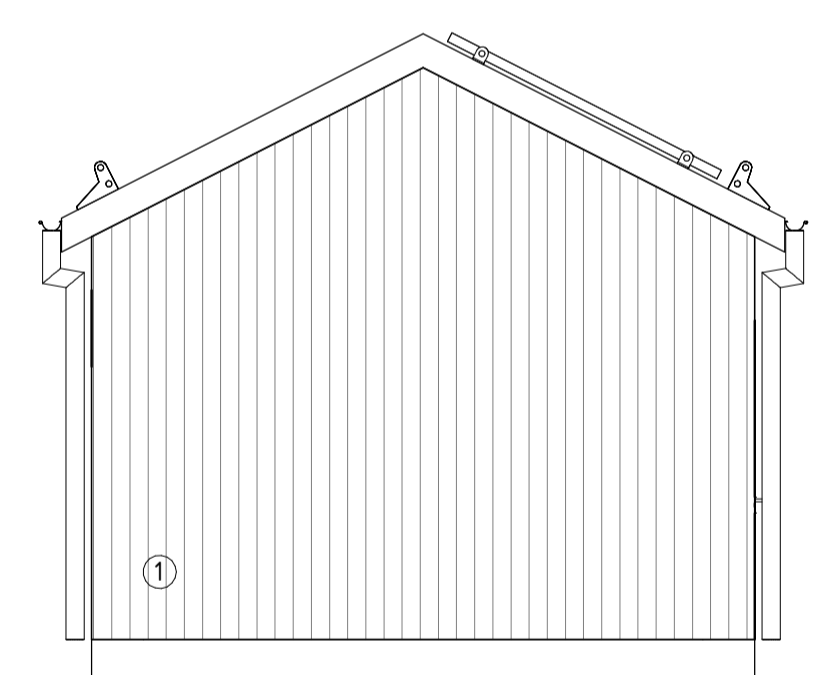
TAKPLAN - GEMENSAMHETSHUS



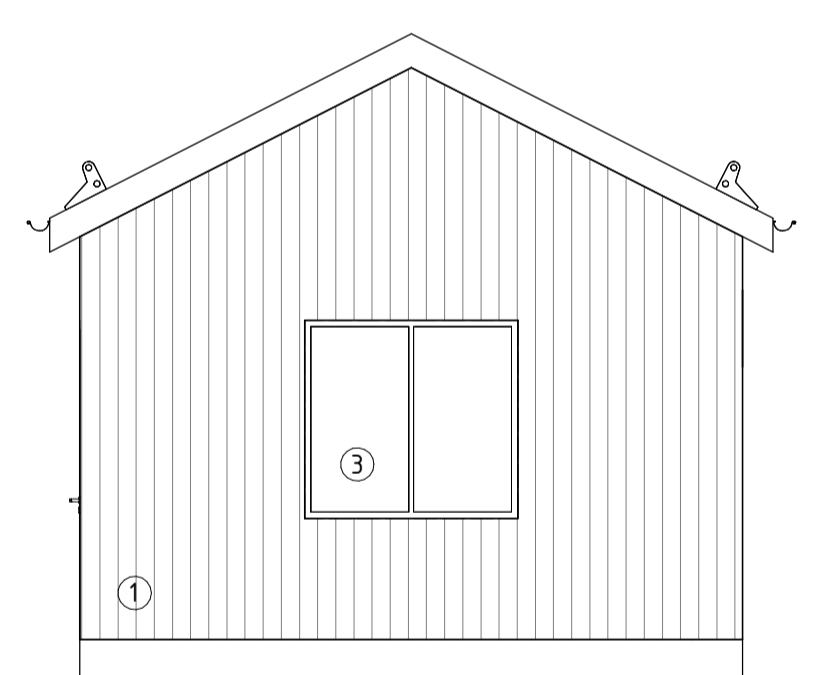
SEKTION A-A



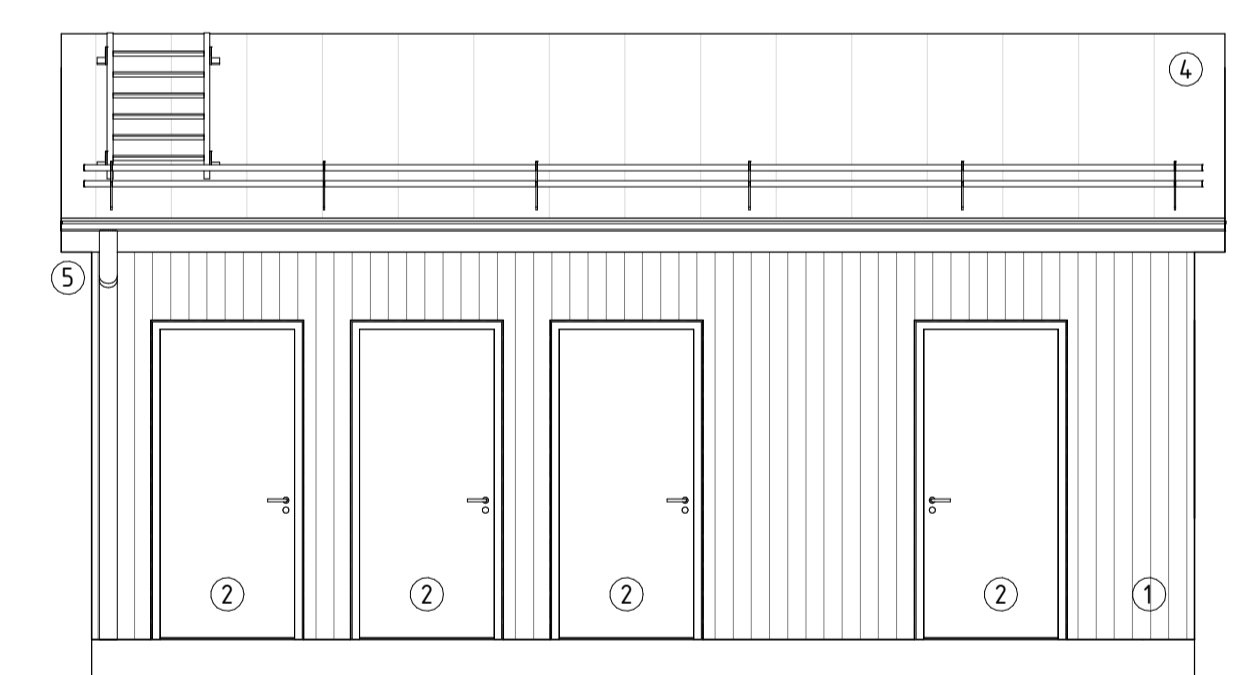
Fasad mot öster



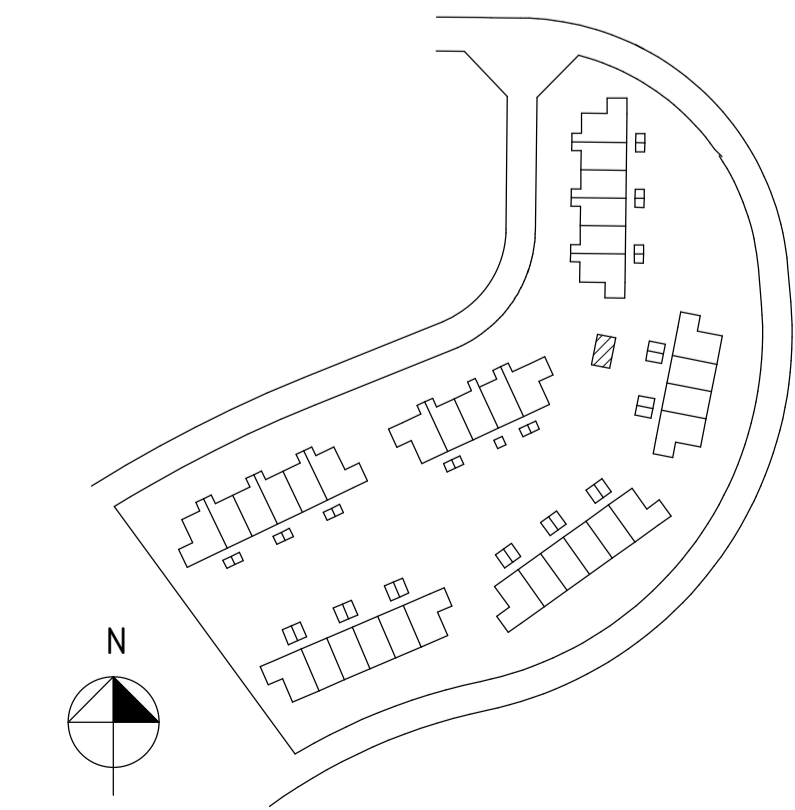
Fasad mot norr



Fasad mot söder



Fasad mot väster



C	Se PM A02	2022-04-01	CAOR
BET	ANDRINGEN AVSEER	DATUM	SIGN
BYGGLOVSHANDLING			
BRF STROSA, ÄLTADALEN			
ERSTAVIK 25:47, NACKA KOMMUN			
			
<input checked="" type="checkbox"/>	A TENG BOM	tel.08-412 52 00	
UPPRAG NR	RITADYKONSTR. AV	HANDLÄGGARE	
1035113	CAOR	CAOR	
DATUM	ANSVARIG		
2021-12-17	CAOR		
NYBYGGNAD, RADHUS			
GEMENSAMHETSHUS			
PLAN, TAKPLAN, SEKTION, FASADER			
SKALA	NUMMER	BET	
A1 1:50	A-40.0-001	C	
A3 1:100			