

SICKLAÖN 88:1 - NACKA KOMMUN

titel:	ansvarig:	uppdagsnr:	datum:	rev.datum:
BILAGA 8 - PARKERINGSUTREDNING	MARA	1037484	2022-02-23	2022-05-04

Parkeringsutredning för Sicklaön 88:1

Idag finns det 119 parkeringsplatser inom fastigheten. Av de befintliga platserna är 90 disponibla. I och med förslagen påbyggnad kommer 50 platser att försvinna på parkeringsdäcket vilket gör att man inom fastigheten kommer att ha 69 platser. (varav 40 disponibla.)

Förslaget innebär att det tillkommer 2863 kvm BTA. Lokaler består av bilrelaterade verksamheter. Vi har vi använt parkeringstal för "arbetsplatser" för att utreda parkeringsbehovet.

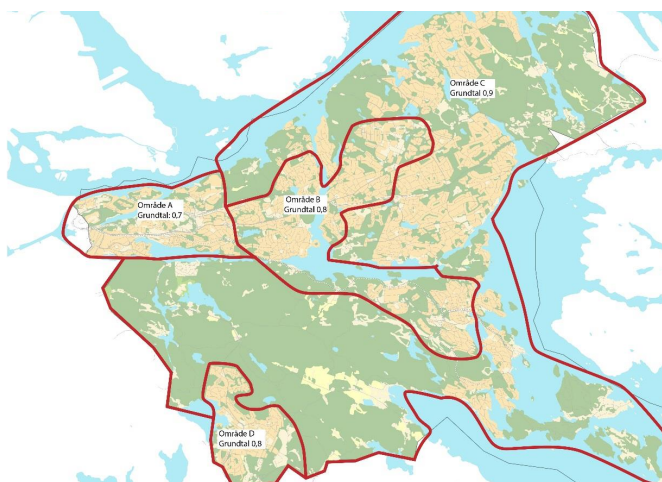
Fastigheten ligger i "Zon A" vilket innebär 15 parkeringsplatser per 1000 kvm BTA ska uppfyllas. Därmed räknar vi med att det behövs 42 platser till den tillkommande verksamheten.

Utöver att det redan finns 40 platser disponibla inom fastigheten har hyresvärden 1000 kvm disponibelt i befintlig källare där man kan inhysa 30 platser.

Efter ombyggnaden kommer att det finnas 99 platser inom fastigheten. 42 av dessa beräknas användas av den tillkommande verksamheten. 57 platser kommer således att kunna användas till byggnadens övriga verksamhet samt till boende i området.

Arbetsplatser		
Antal bpl/1000 m2 BTA (inkl. besök)		
Zon	Kontor	Industri
A	15	10
B	20	15
C	25	15
Nuvarande rekommendationer		
Inga zoner		
	20-25	utred

REKOMMENDERADE PARKERINGSTAL I NACKA KOMMUN



ZONINDELNINGSKARTA