



Kartan upprättad: 2020-03-31
 Av: Vibeke Waldemar
 Granskad av: SRL
 Mätt av: VW

Fastighet	Sicklaön 70:24 - 70:28
Typ av karta	Karta A: Nybyggnadskarta
Adress	Ekdungevägen 12 - 20
Ärendenummer	200312-Nybyggnadskarta

Nacka Vatten och Avfall AB:s uppgifter:

Dagvatten och dränvatten skall avledas genom lokalt omhändertagande, LOD inom fastigheterna.
 Befintliga förbindelsepunkter för LTA-ledningar är redovisade.
 LTA-ledningar är grunt förlagda i isolerlåda med värmekabel.
 Fodras ytterligare uppgifter på VA-ledningsnätet var vänlig kontakta anslutning@nvoa.se, tel. 08-718 80 00.

Samfälligheter/Gemensamhetsanläggningar inskrivna i Lantmäteriets fastighetsregister: inga uppgifter i fastighetsregistret.

Rättigheter inskrivna i Lantmäteriets fastighetsregister (OBS: Det kan finnas rättigheter som inte är inritade i kartan samt som ligger utanför området) inga uppgifter i fastighetsregistret.

Arbetsfix: svart markering elskåp +44,94 m samt svart markering hörnet cementmur + 39,71 m

Markhöjder är karterade från laserskannad flygdata gjord år 2016 och har noggrannhet i höjddled: 5 cm på hårdgjorda ytor och 10 cm på övriga ytor. Noggrannhet i plan: 15 cm. Markhöjder i grönt är inmätta på plats och har noggrannhet i höjddled: 2-5 cm och i plan: 1-2 cm.

Nivåkurvorna är ingen exakt redovisning av höjden och bör inte användas vid detaljprojektering

Markdetaljer såsom murar etc är karterade från flygfoto och kan inte användas för detaljplanering.

Vid schaktning och andra markarbeten hänvisas till ledningskollen.se

Gränspunktskoordinater enl. Lantmäteriets registerkarta

Förrättning pågår gällande nya gränsmarkeringar, akt 0182K-2011/48
 Gränsmarkeringar saknas / är preliminära, där det saknas punktnummer

Nr 64379	N 6578110.32	E 162364.85	Typ rm
Nr 64278	N 6578106.01	E 162403.42	Typ db
Nr 64144	N 6578077.26	E 162433.50	Typ rb
Nr 64122	N 6578050.57	E 162461.42	Typ rm
Nr 63999	N 6578011.18	E 162460.31	Typ db

Väg
 Fastighetsgräns
 Höjdkurva
 Stig
 Strandlinje
 GC-väg
 Tunnel
 Häck
 Mur
 Stödmur
 Plank/Staket/Stängsel
 Rättighetsområde
 Gemensamhetsområde

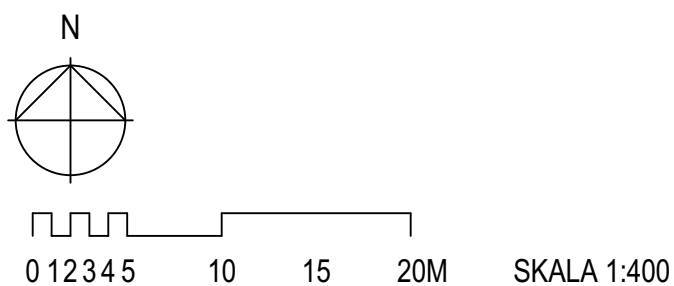
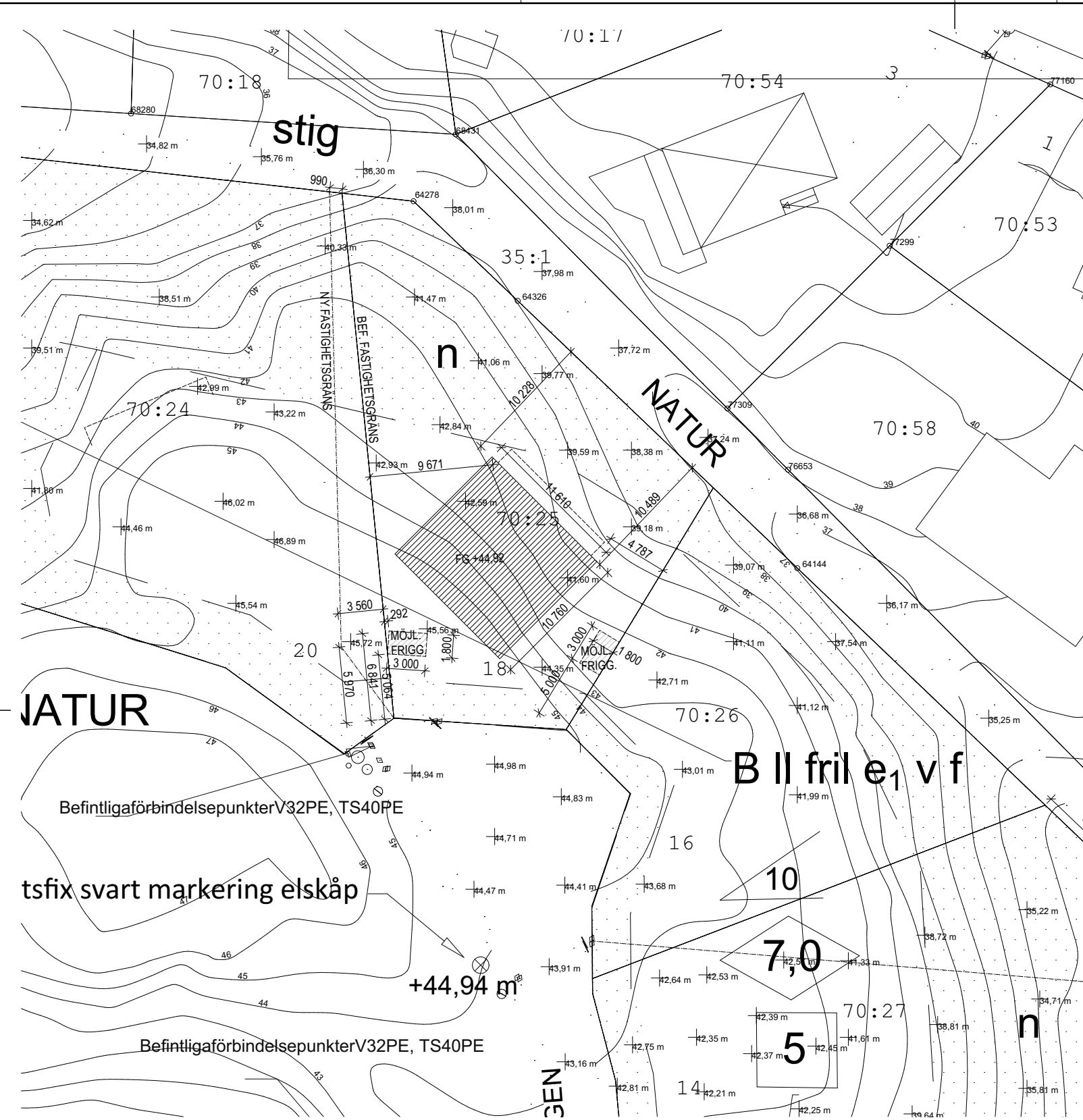
PLANBESTÄMMELSER
 Användningsgräns
 Egenskapsgräns

VA-UPPGIFTER
 Vattenledning
 Spillvattenledning
 Tryckledning, spill
 Dagvattenledning
 Ledning ur drift

⊗ Arbetsfix
 R Fomminne
 ⚙ Barträd
 ⚙ Lövträd
 🪜 Trappa
 ○ Gränspunkt
 +_{5.25} Markhöjd
 SH Sockelhöjd
 FG Höjd Färdigt Golv

☒ Husväg (bostadshus inmätt av mätning/ingenjör)
 ☐ Teckel (borttagen byggval från kommunens flygbilder)
 ☐ Husväg (komplett byggval inmätt av mätning/ingenjör)
 ☐ Skärmtak (inmätt av mätning/ingenjör)

Gränspunkter om = omarkerad
 rm = rör i mark
 ds = dubb i sten
 db = dubb i berg
 rb = rör i berg
 rg = rör i gjutning
 sts = staketstolpe
 sa = spik i asfalt



REFLEX

Reflex Arkitekter AB
 Södermalmsallén 36, 118 28 Stockholm
 reflexark.se



BYGGLOV SICKLAÖN 70:25

Situationsplan

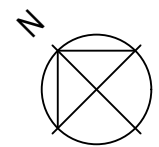
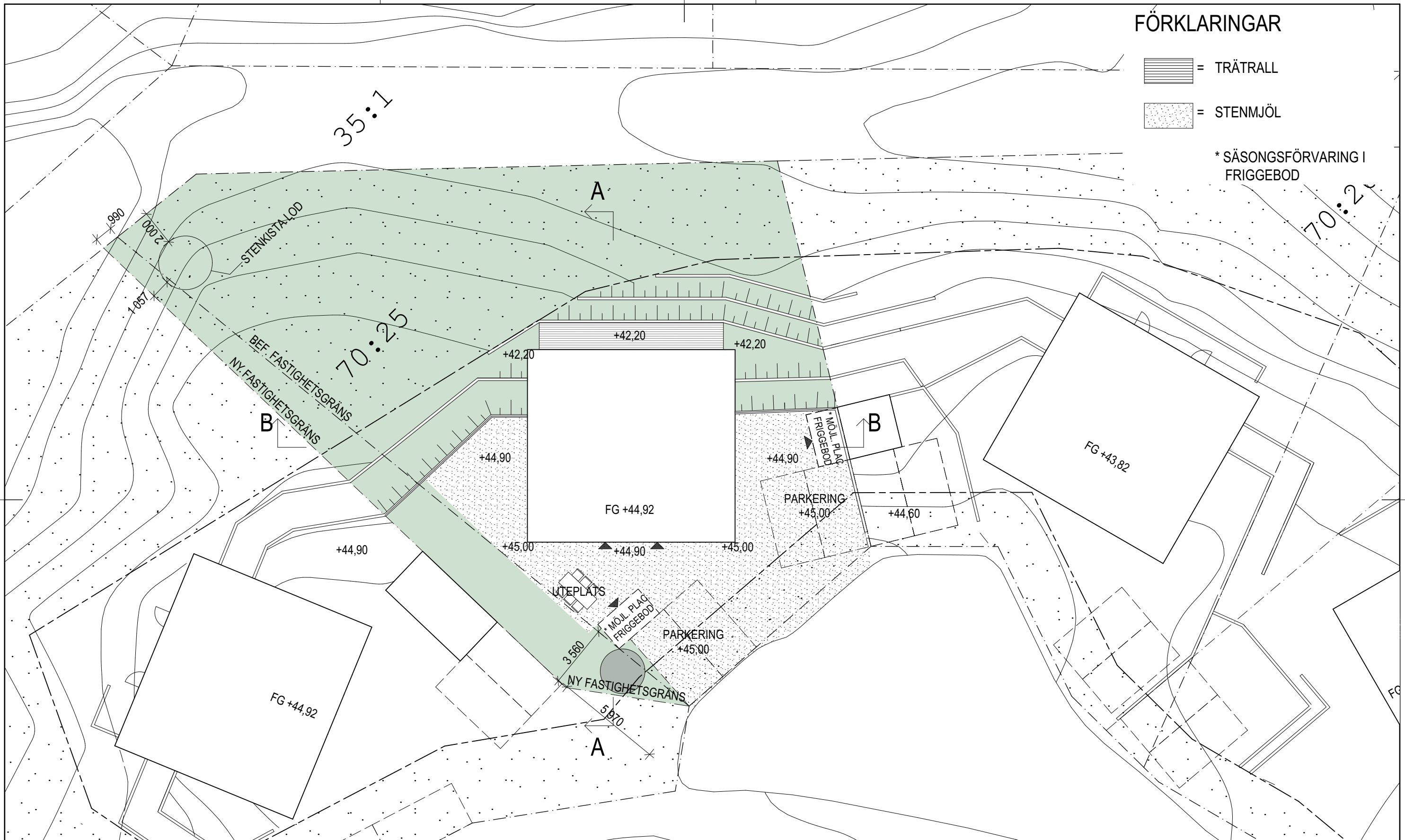
UPPDRAG NR 0166 07	HANDLÄGGARE SoTo / M. Hedensjö
RITAD AV SoTo/ MeHa	DATUM 2022-12-09
ANSVARIG Johan Linnros	

SKALA 1:400	NUMMER A-40-0-01	BET
----------------	---------------------	-----

FÖRKLARINGAR

-  = TRÄTRALL
-  = STENMJÖL

* SÄSONGSFÖRVARING I FRIGGEBOD



0 2 4 6 8 10M SKALA 1:200

REFLEX

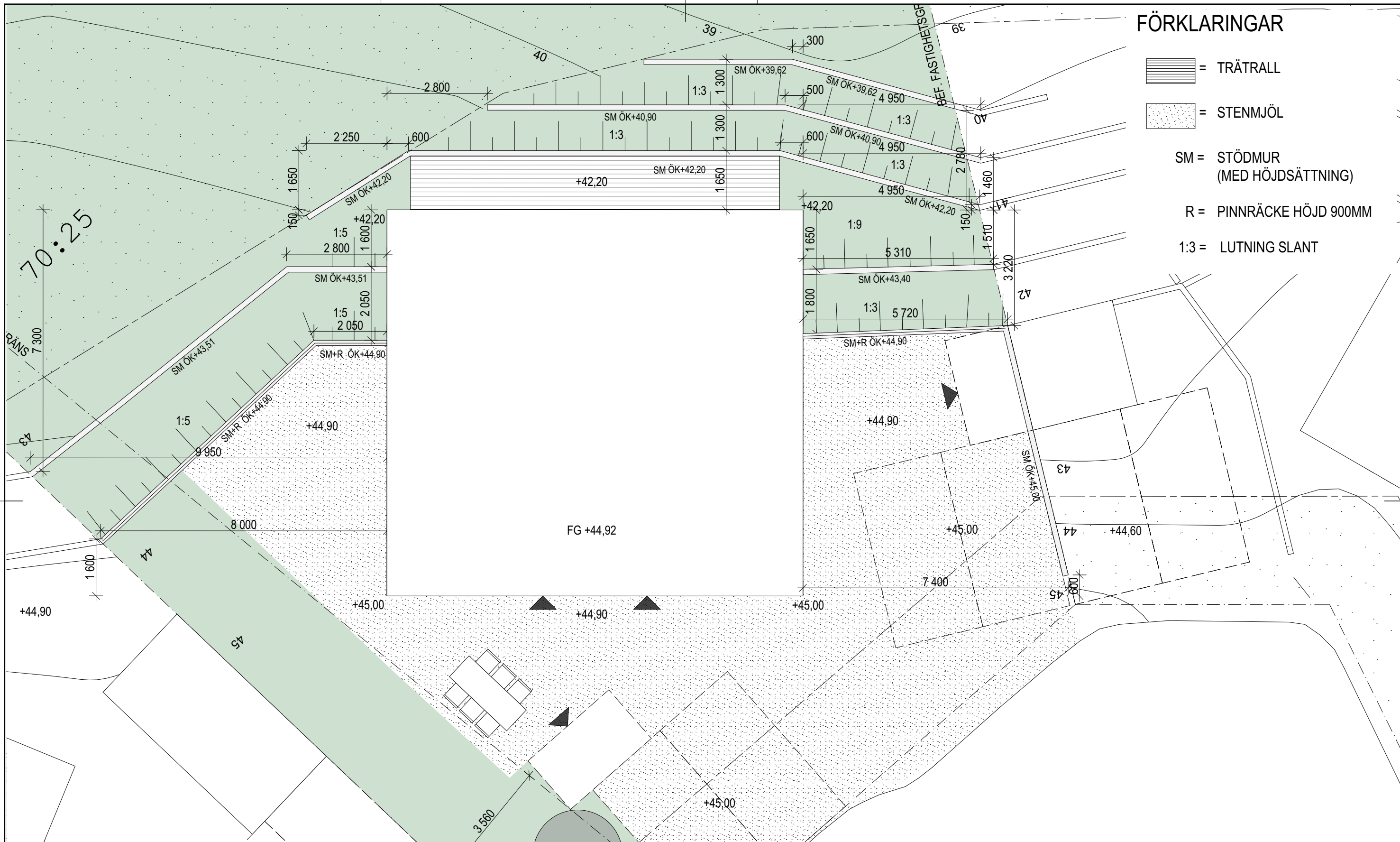
Reflex Arkitekter AB
Södermalmsallén 36, 118 28 Stockholm
reflexark.se

BYGGLOV SICKLAÖN 70:25

Markplaneringsritning

UPPDRAG NR 0166 07	HANDLÄGGARE SoTo / M. Hedensjö
RITAD AV SoTo/ MeHa	DATUM 2022-12-09
ANSVARIG Johan Linnros	

SKALA 1:200	NUMMER A-40-0-02	BET
----------------	---------------------	-----



FÖRKLARINGAR

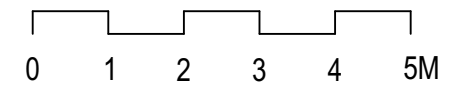
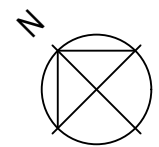
= TRÄTRALL

= STENMJÖL

SM = STÖDMUR
(MED HÖJDSÄTTNING)

R = PINNRÄCKE HÖJD 900MM

1:3 = LUTNING SLANT



SKALA 1:100

REFLEX

Reflex Arkitekter AB
Södermalmsallén 36, 118 28 Stockholm
reflexark.se

BYGGLOV SICKLAÖN 70:25

Markplanering Stödmurar

UPPDRAG NR
0166 07

HANDLÄGGARE
SoTo / M. Hedensjö

RITAD AV
SoTo/ MeHa

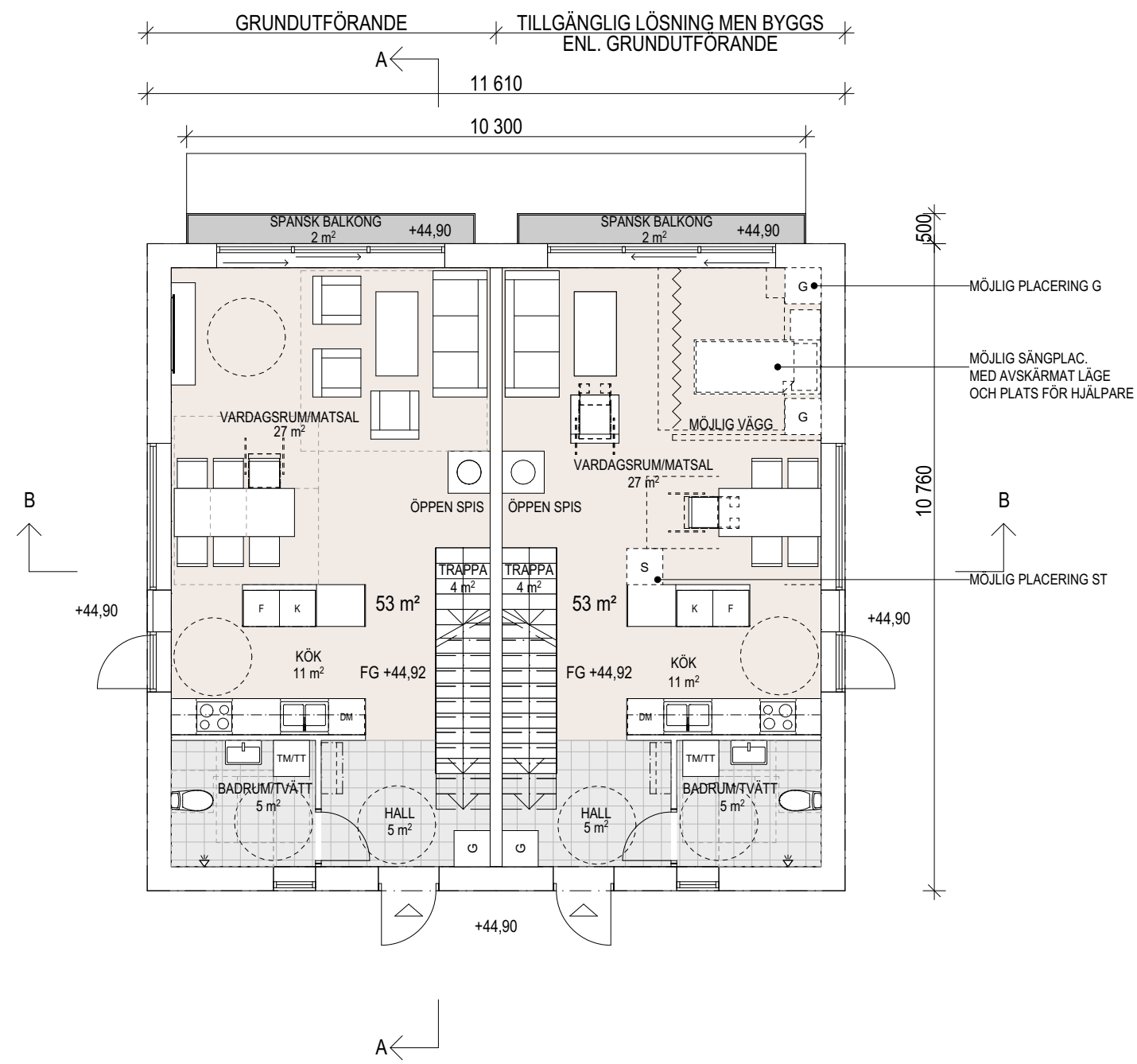
DATUM
2022-12-09

ANSVARIG
Johan Linnros

SKALA
1:100

NUMMER
A-40-0-03

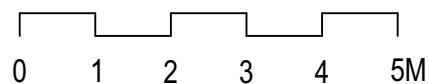
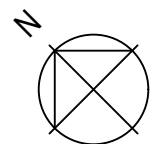
BET



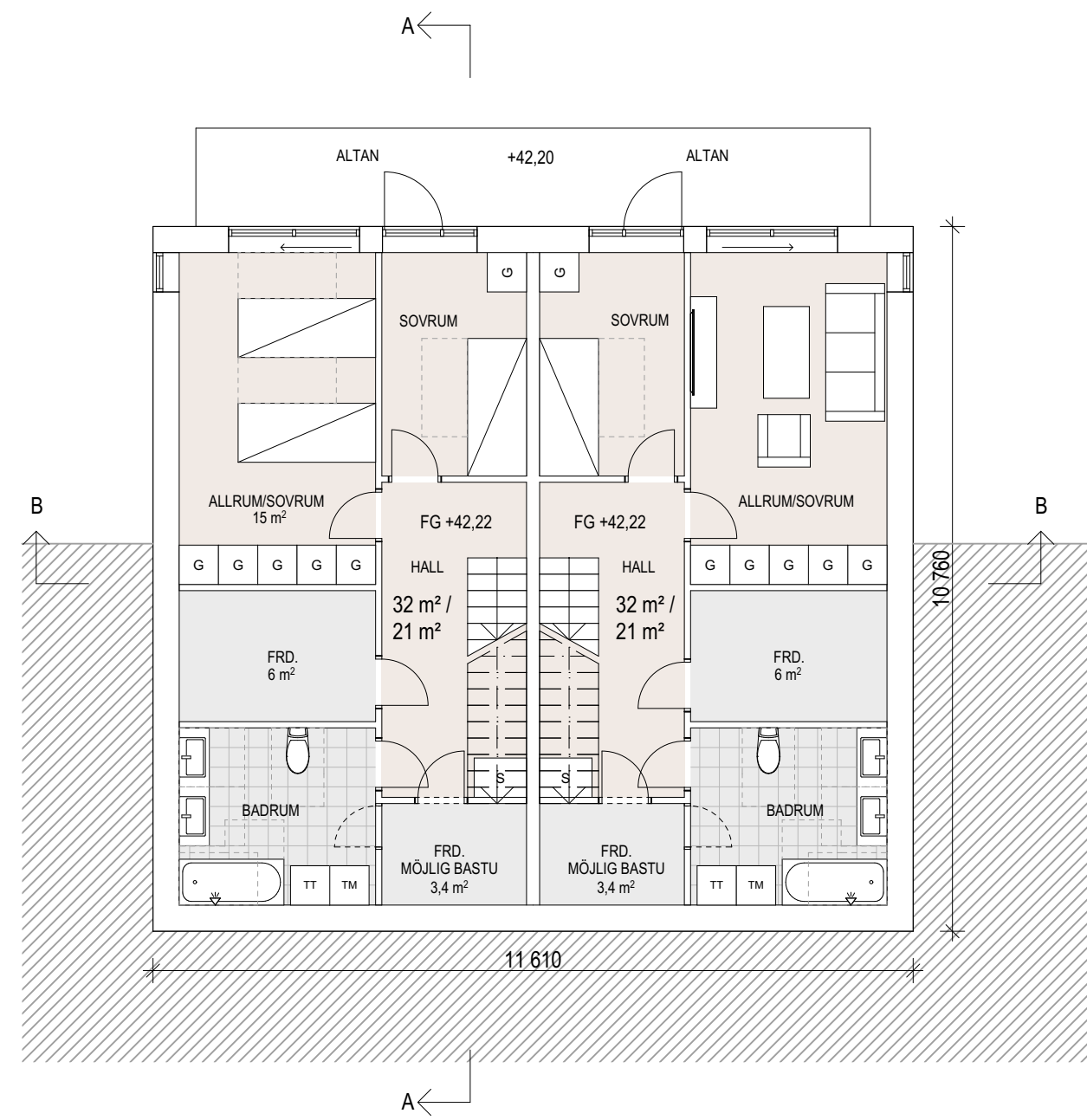
ENTRÉPLAN

BYGGNADSAREA

BYGGNADSAREA TOTALT: 125 m²

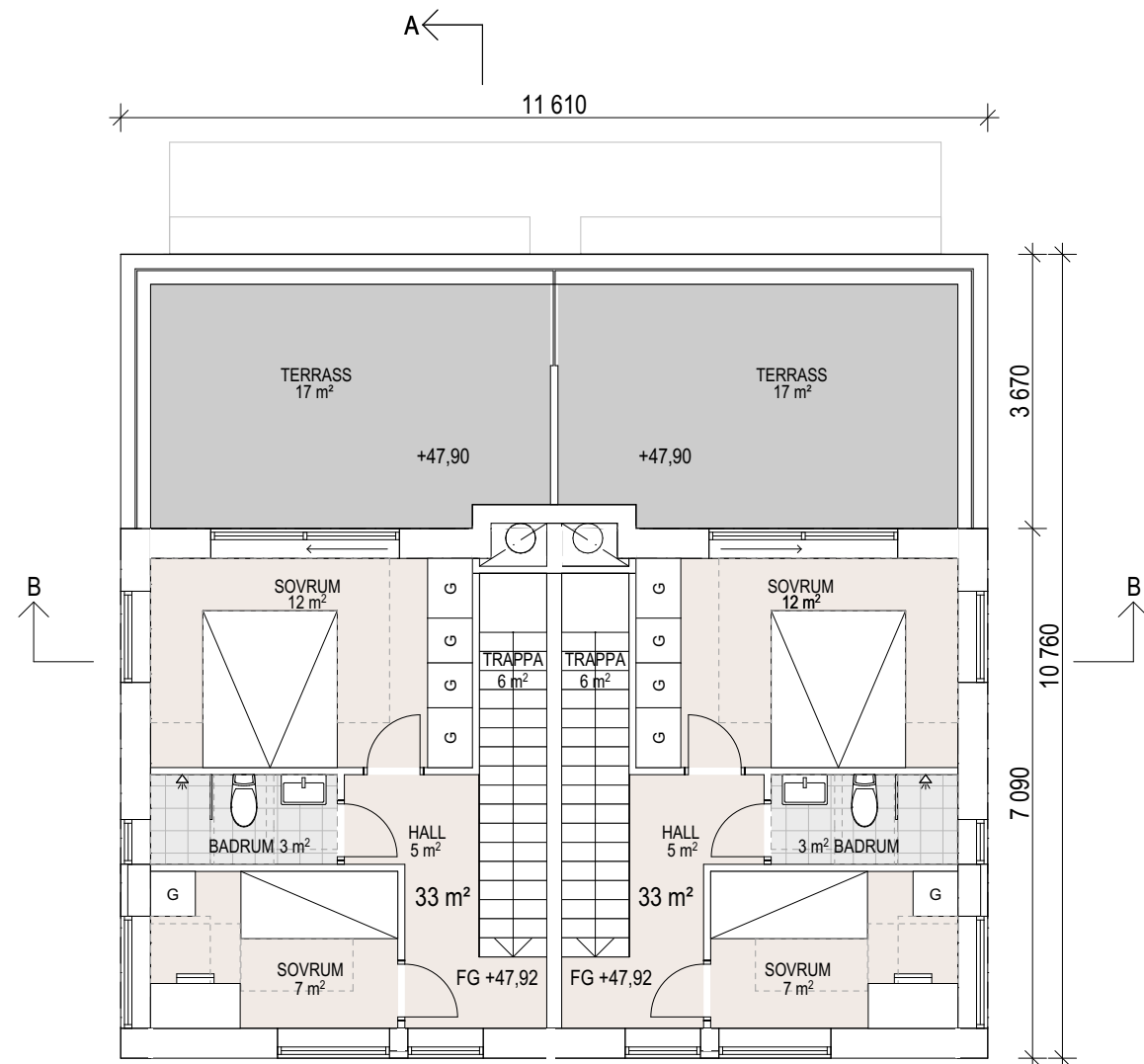


SKALA 1:100

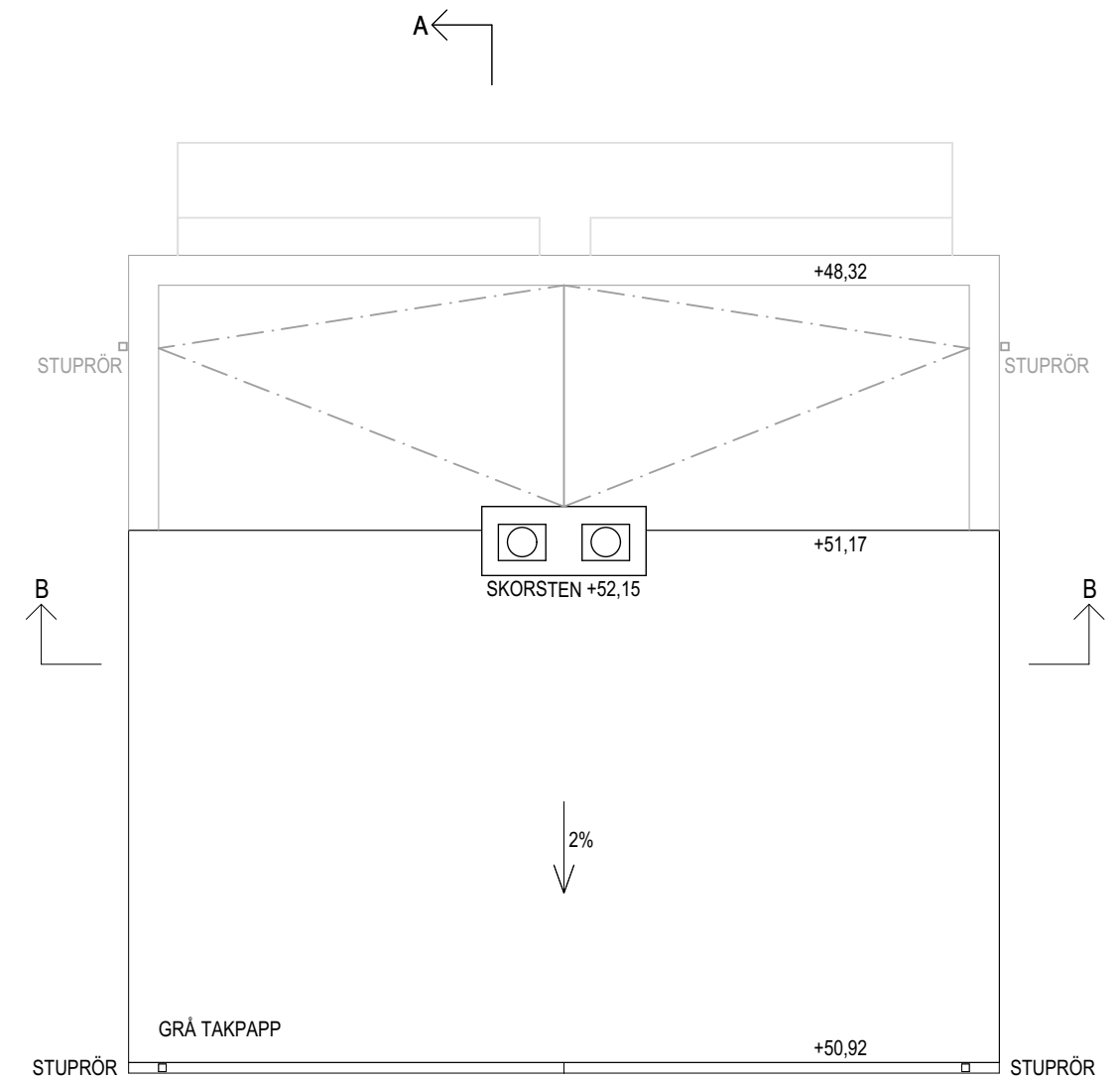


PLAN -1

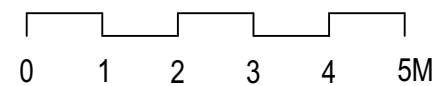
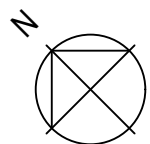
REFLEX Reflex Arkitekter AB Södermalmsallén 36, 118 28 Stockholm reflexark.se		BYGGLOV SICKLAÖN 70:25	
		Entréplan och plan -1	
UPPDRAG NR 0166 07	HANDLÄGGARE SoTo / M. Hedensjö	SKALA 1:100	NUMMER A-40-1-01
RITAD AV SoTo/ MeHa	DATUM 2022-12-09		
ANSVARIG Johan Linnros		BET	



PLAN 1



TAKPLAN



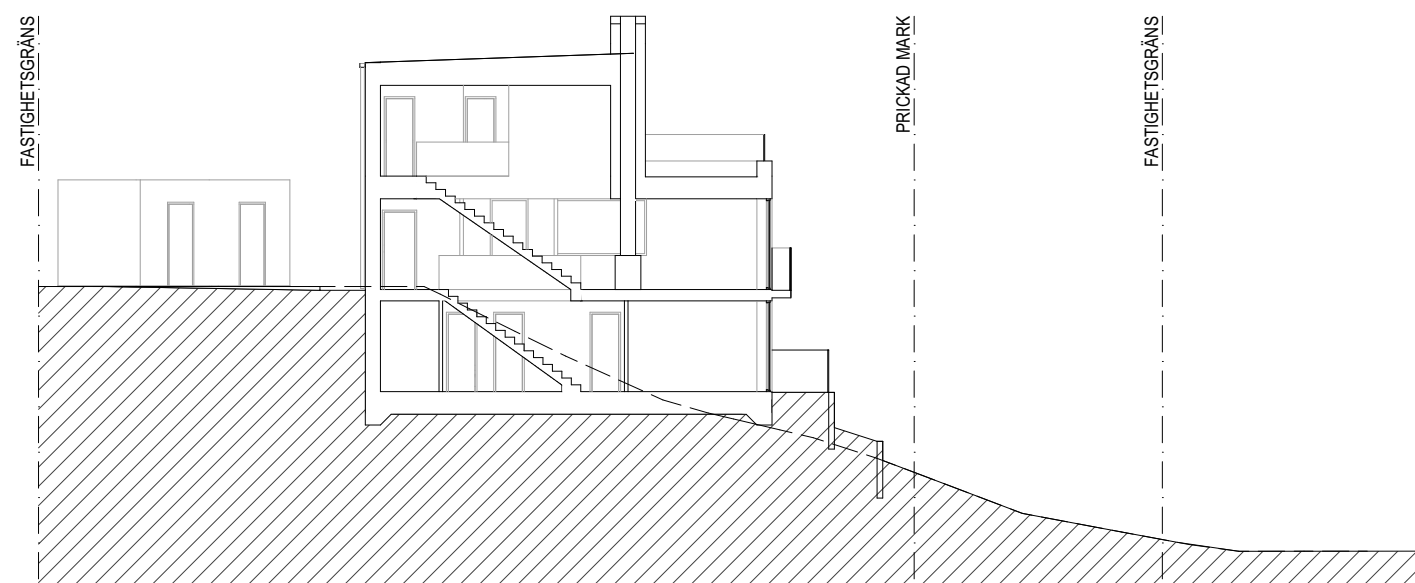
SKALA 1:100

REFLEX Reflex Arkitekter AB Södermalmsallén 36, 118 28 Stockholm reflexark.se		BYGGLOV SICKLAÖN 70:25	
		Plan 1 och takplan	
UPPDRAG NR 0166 07	HANDLÄGGARE SoTo / M. Hedensjö	SKALA 1:100	NUMMER A-40-1-02
RITAD AV SoTo/ MeHa	DATUM 2022-12-09		
ANSVARIG Johan Linnros		BET	

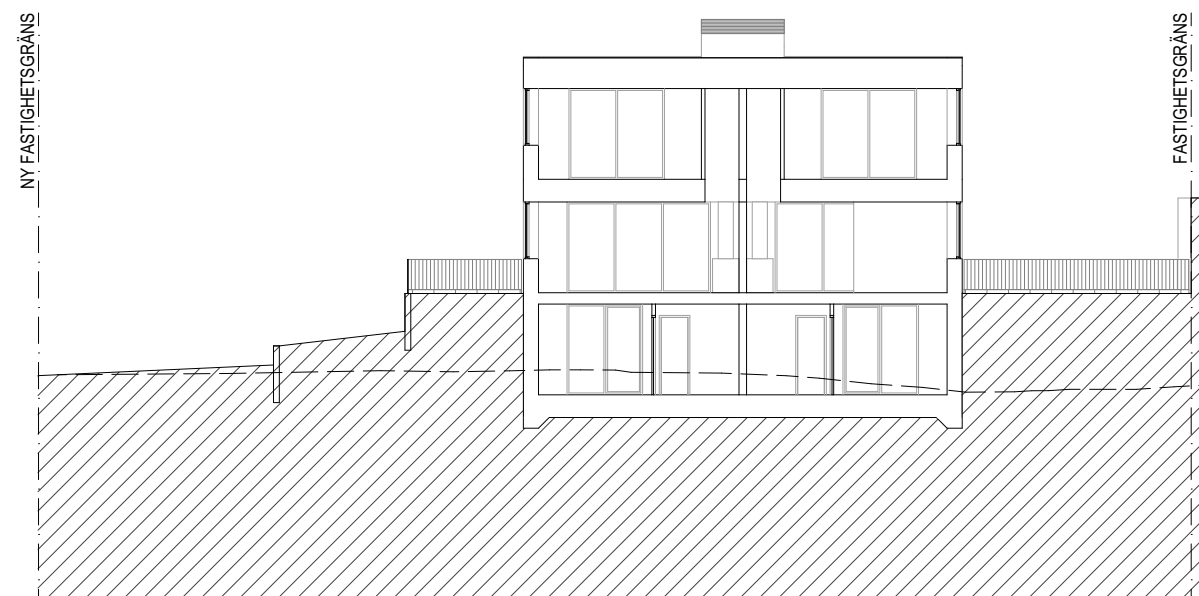
FÖRKLARING

ÖVERSIKT FÖR ATT ILLUSTRERA
MARKLINJE I RELATION TILL TOMTGRÄNS

----- = BEF. MARKLINJE



SEKTION A-A



SEKTION B-B



SKALA 1:200

REFLEX

Reflex Arkitekter AB
Södermalmsallén 36, 118 28 Stockholm
reflexark.se

BYGGLOV SICKLAÖN 70:25

Sektion A-A och B-B Översikt

UPPDRAG NR
0166 07

RITAD AV
SoTo/ MeHa

ANSVARIG
Johan Linnros

HANDLÄGGARE

SoTo / M. Hedensjö

DATUM

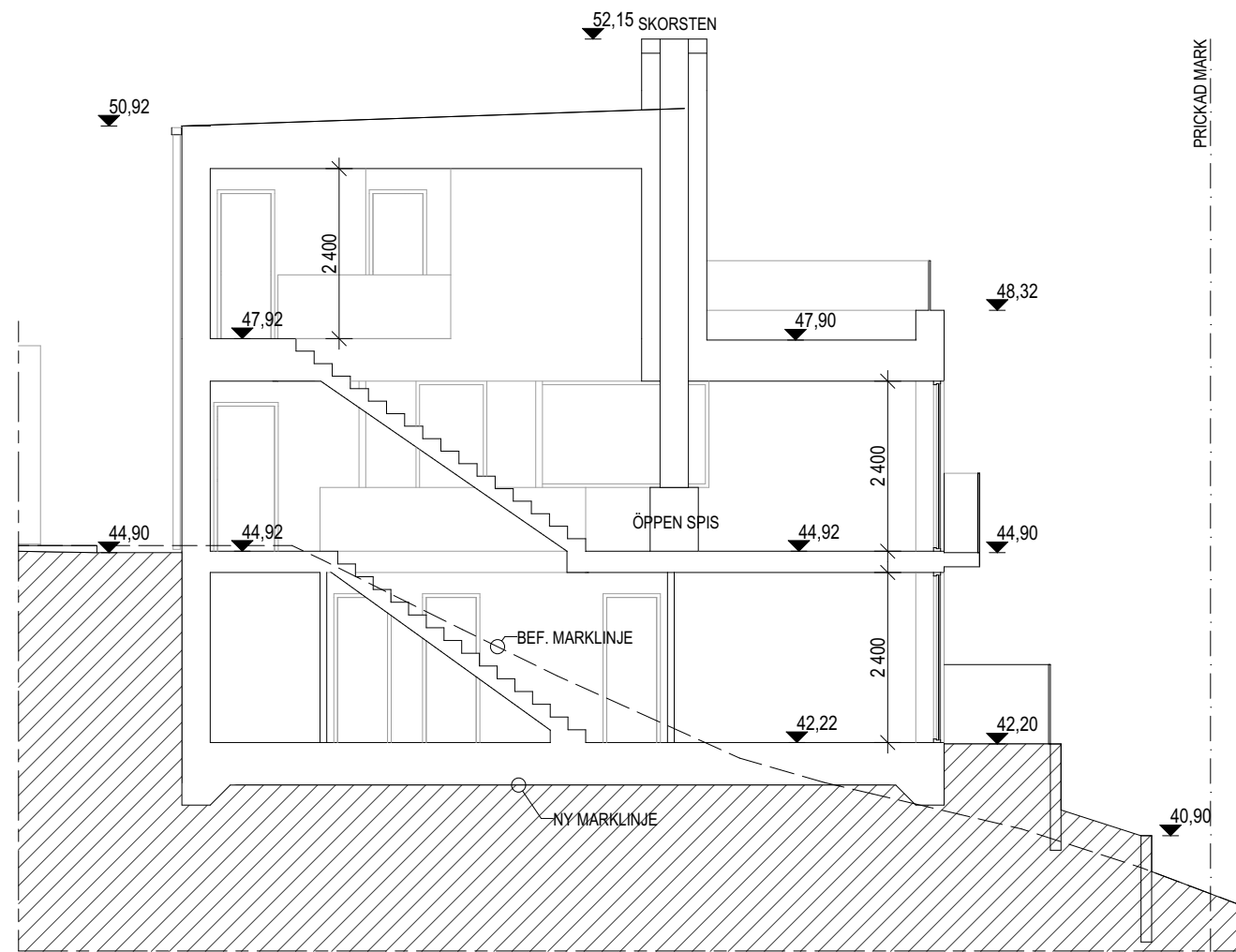
2022-12-09

SKALA
1:200

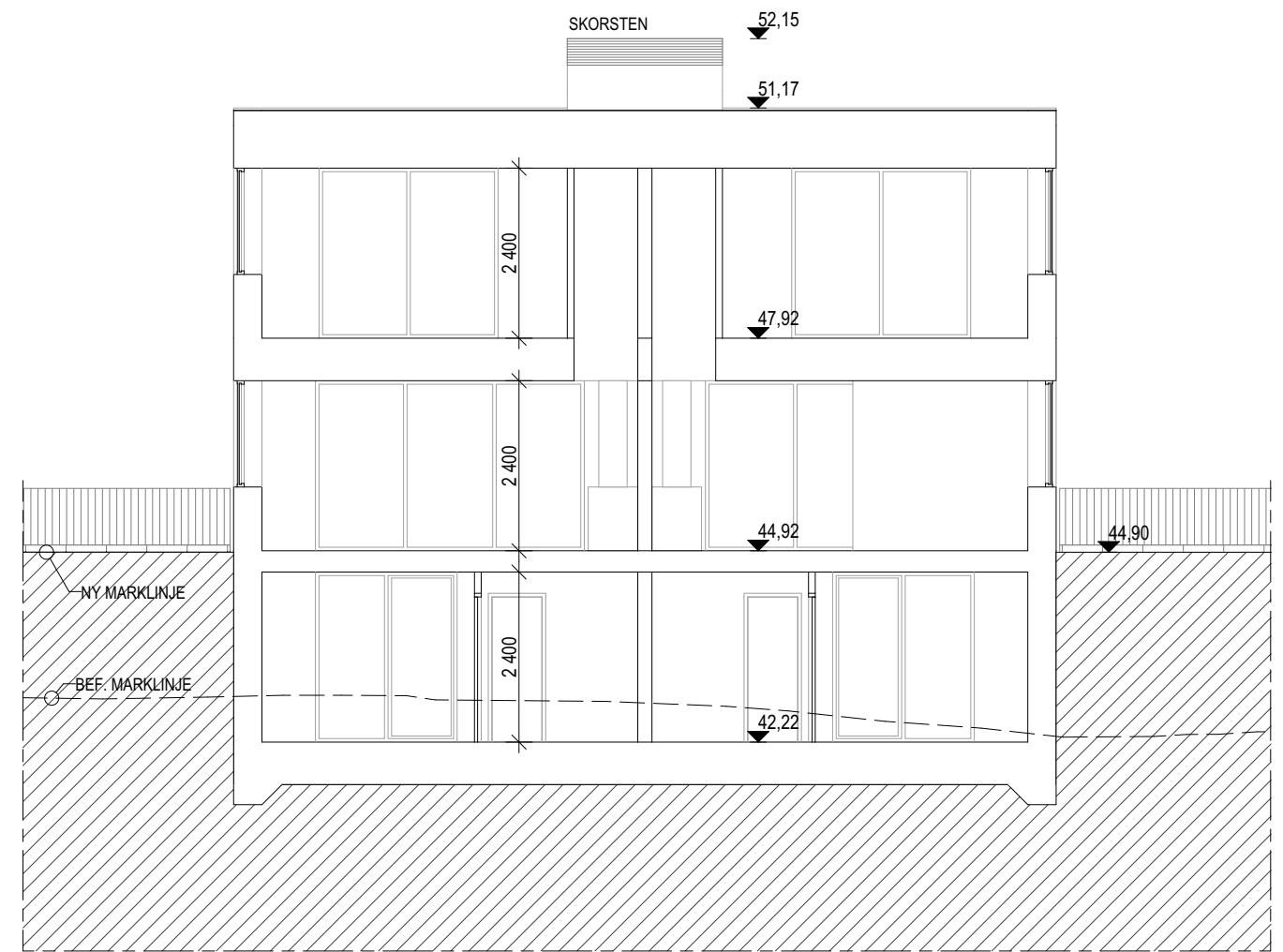
NUMMER

A-40-2-01

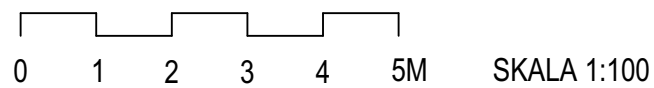
BET



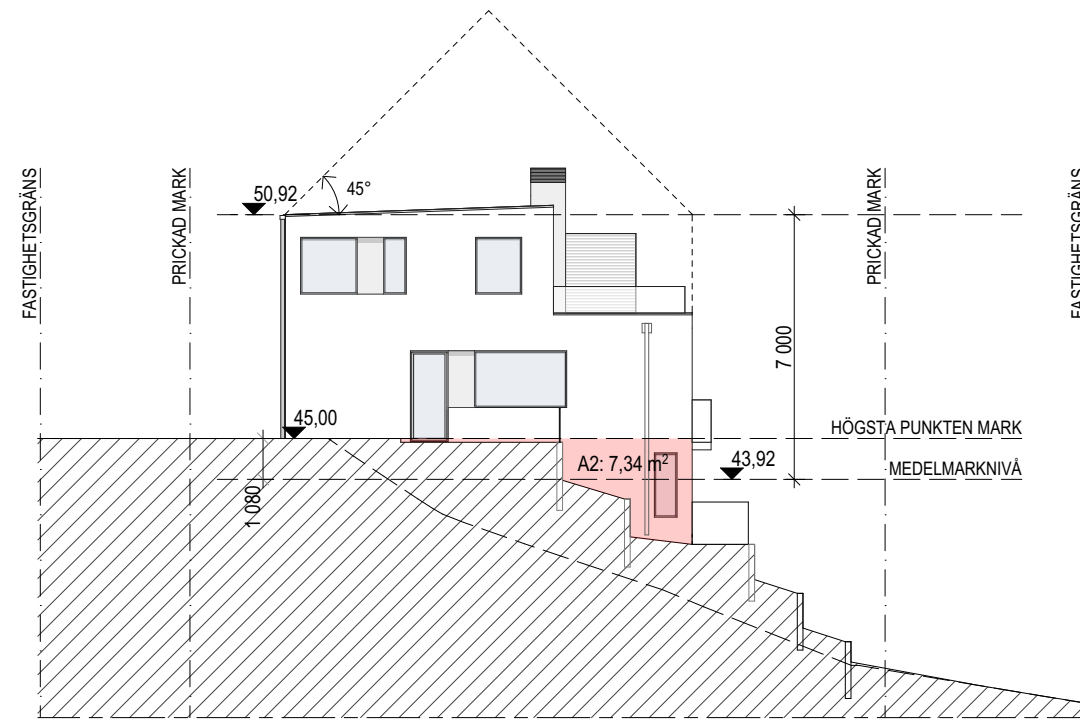
SEKTION A-A



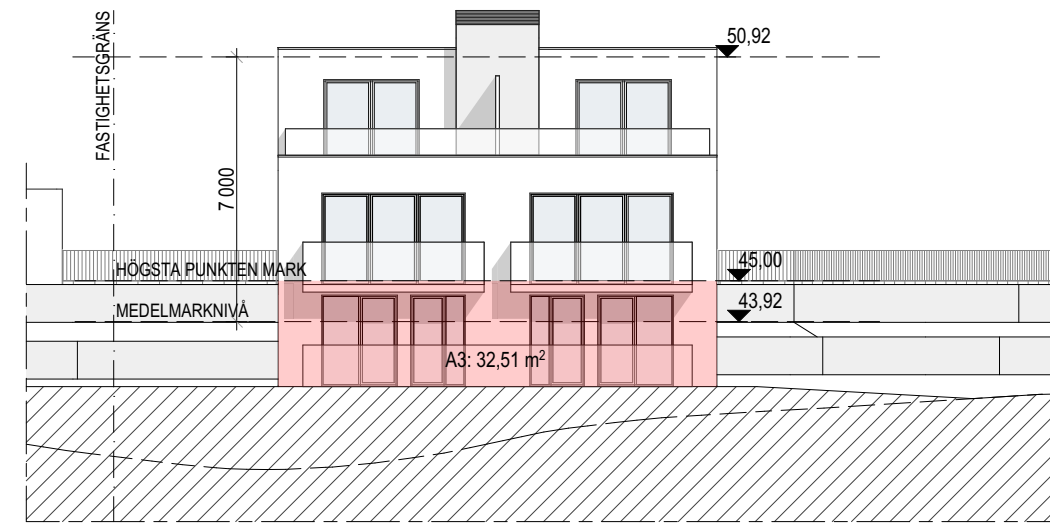
SEKTION B-B



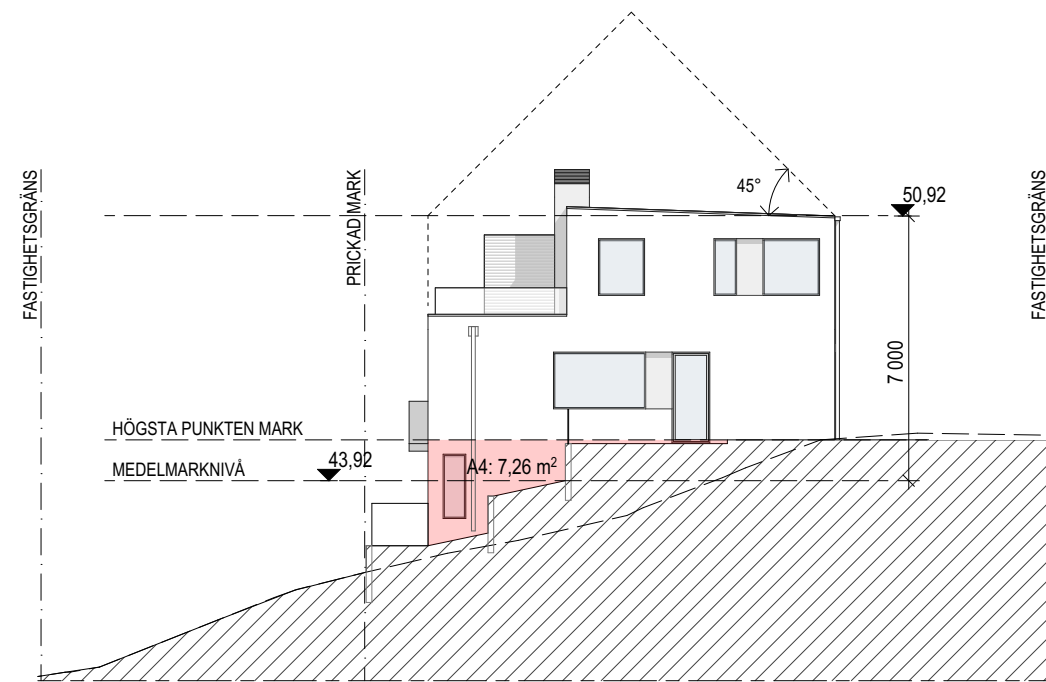
REFLEX Reflex Arkitekter AB Södermalmsallén 36, 118 28 Stockholm reflexark.se		BYGGLOV SICKLAÖN 70:25	
		Sektion A-A och B-B	
UPPDRAG NR 0166 07	HANDLÄGGARE SoTo / M. Hedensjö	SKALA 1:100	NUMMER A-40-2-02
RITAD AV SoTo/ MeHa	DATUM 2022-12-09		
ANSVARIG Johan Linnros		BET	



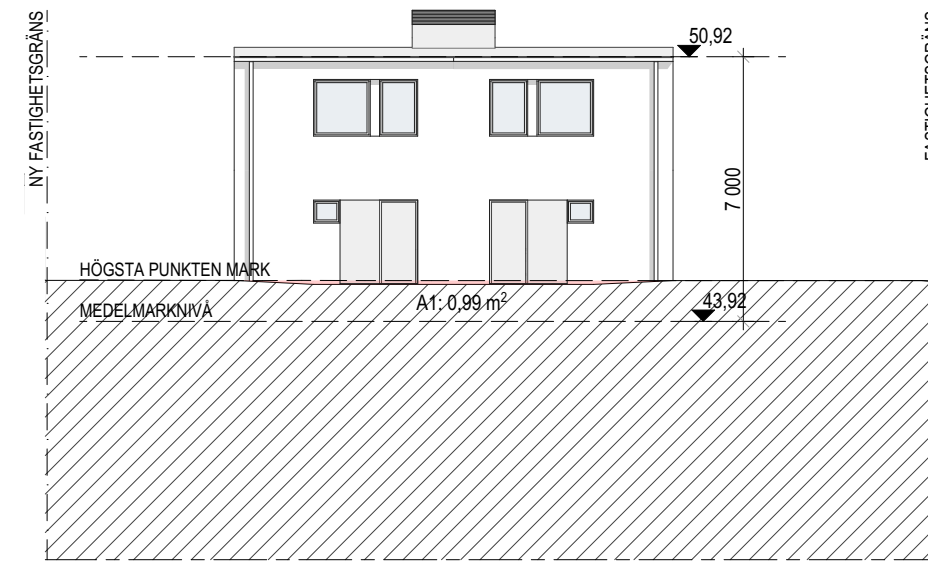
FASAD MOT SYDÖST



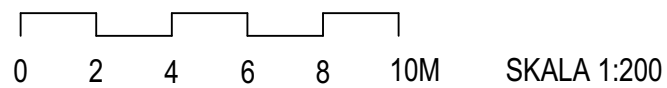
FASAD MOT NORDÖST



FASAD MOT NORDVÄST

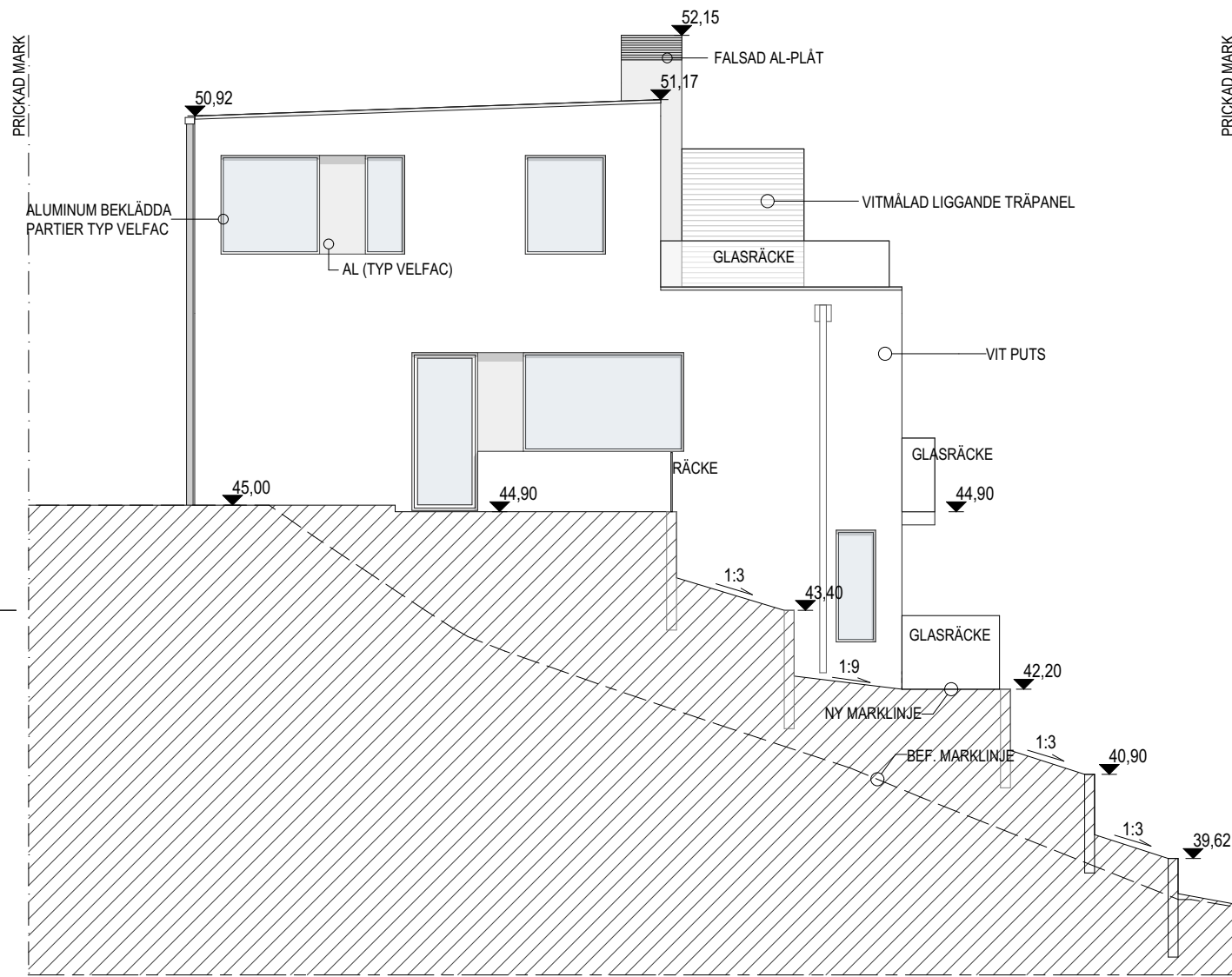


FASAD MOT SYDVÄST

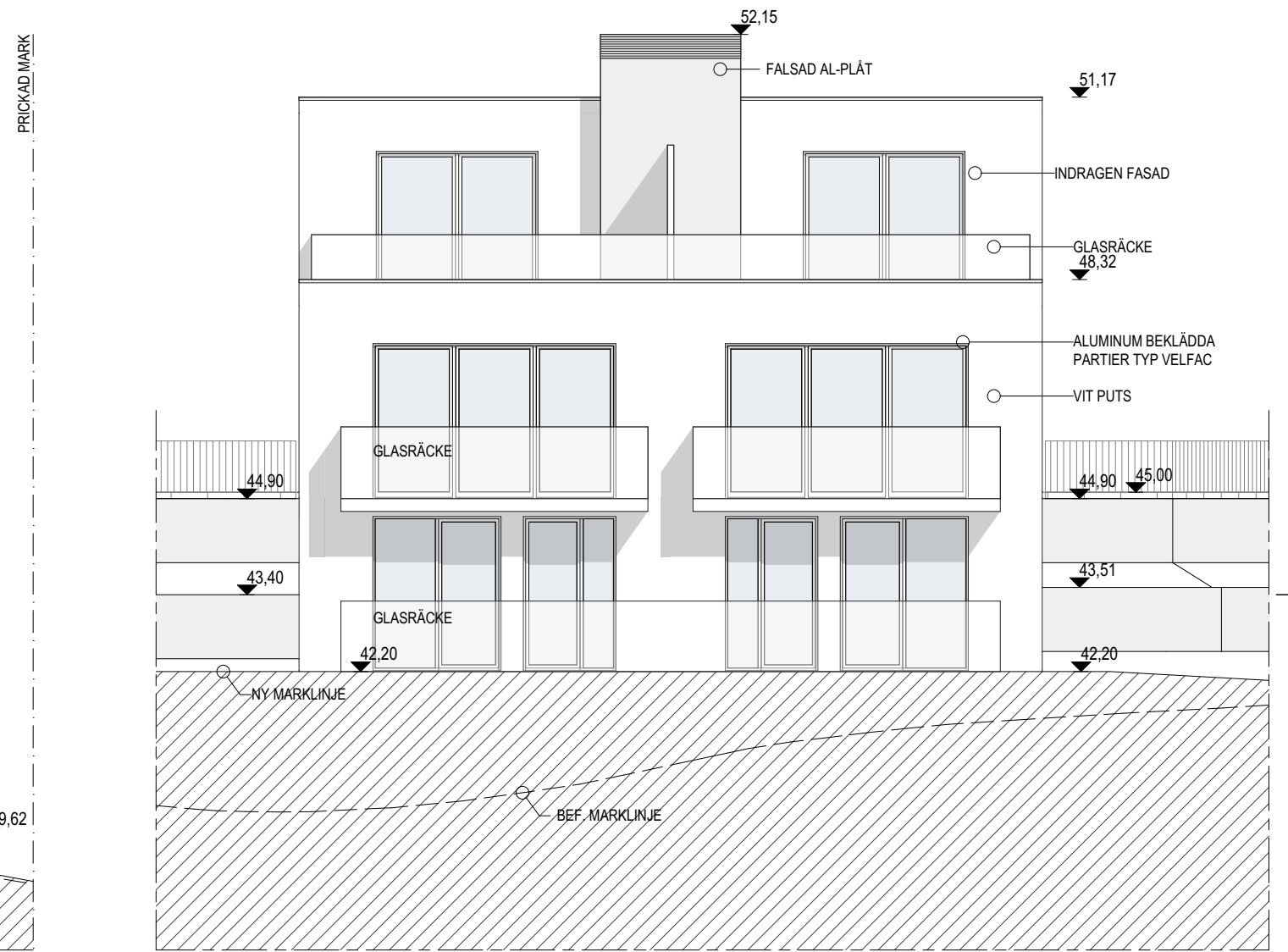
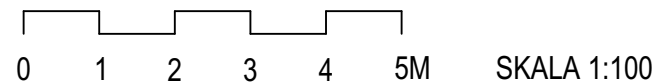


TOMT 70:25	
$H = \frac{A1 + A2 + A3 + A4}{\text{BYGGNADENS OMKRETS}} = \frac{0,99 + 7,34 + 32,51 + 7,26}{44,74} = \frac{48,1}{44,74} = 1,075$	
HÖGSTA PUNKT =	45,00
H =	1,08
MEDELMARKNIVÅ =	43,92

REFLEX Reflex Arkitekter AB Södermalmsallén 36, 118 28 Stockholm reflexark.se		BYGGLOV SICKLAÖN 70:25	
		Fasader Översikt och Byggnadshöjd	
UPPDRAG NR 0166 07	HANDLÄGGARE SoTo / M. Hedensjö	SKALA 1:200	NUMMER A-40-3-01
RITAD AV SoTo/ MeHa	DATUM 2022-12-09	BET	
ANSVARIG Johan Linnros			

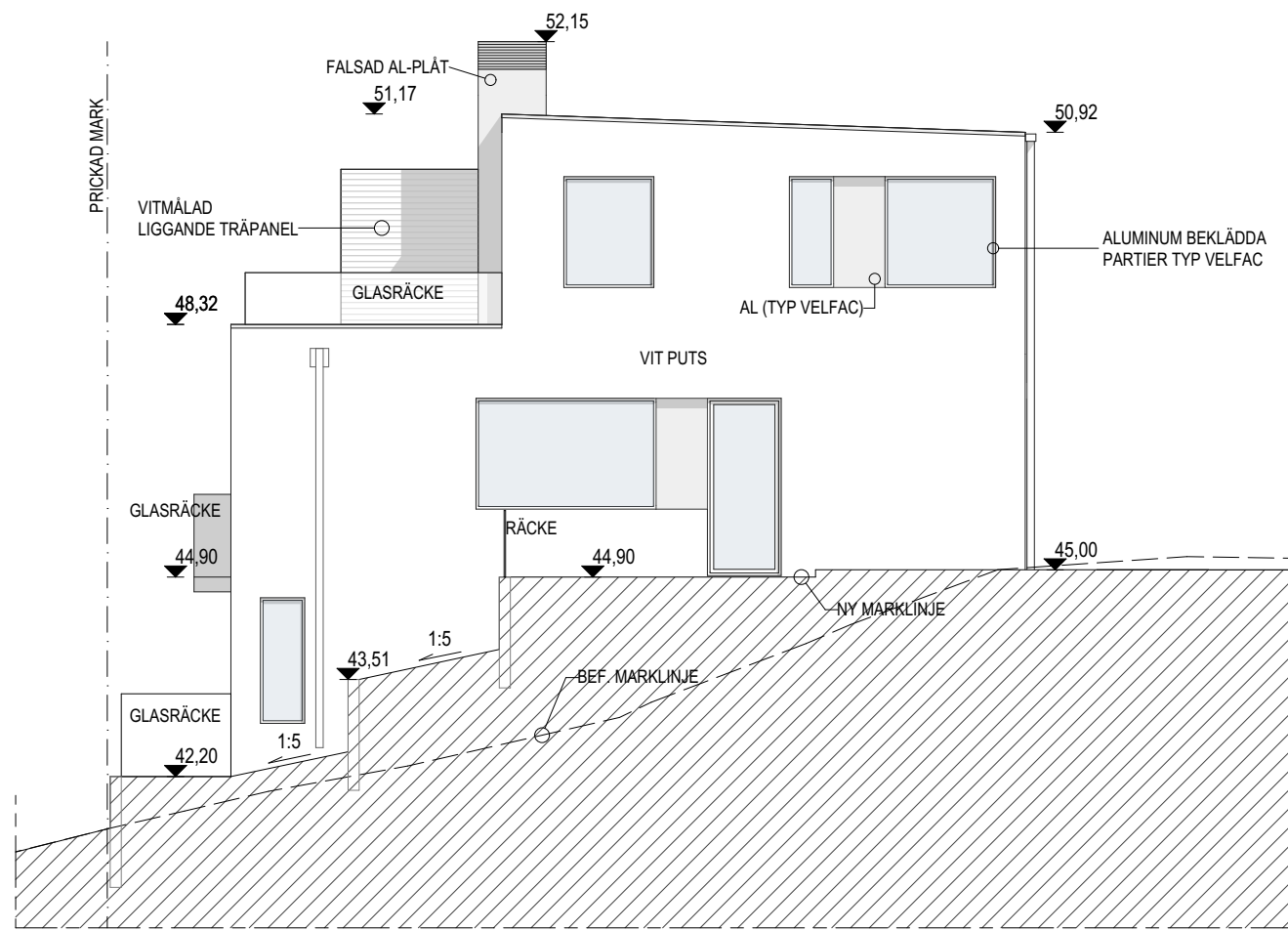


FASAD MOT SYDOST

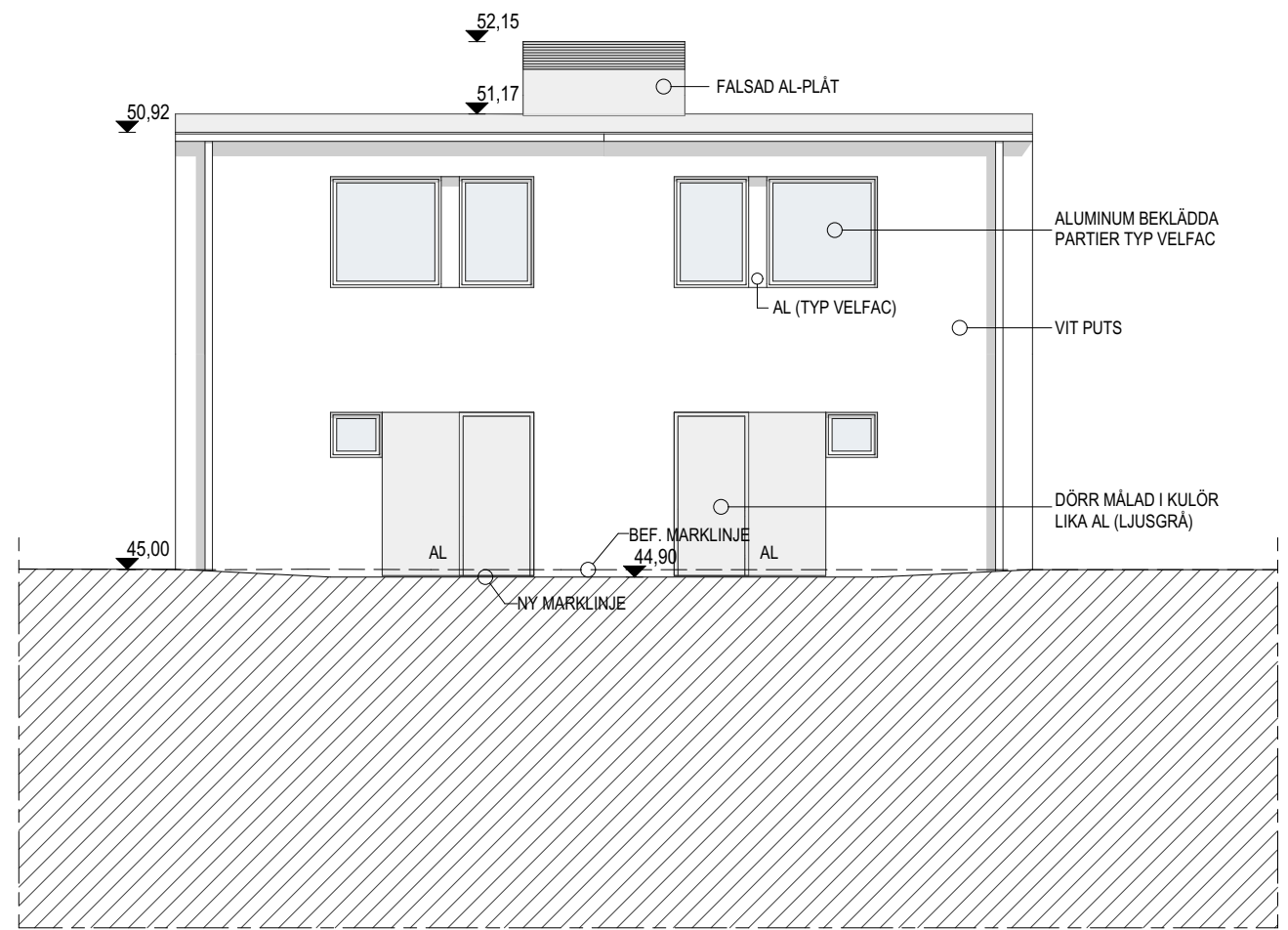


FASAD MOT NORDOST

REFLEX Reflex Arkitekter AB Södermalmsallén 36, 118 28 Stockholm reflexark.se		BYGGLOV SICKLAÖN 70:25	
		Fasad mot sydost och nordost	
UPPDRAG NR 0166 07	HANDLÄGGARE SoTo / M. Hedensjö	SKALA 1:100	NUMMER A-40-3-02
RITAD AV SoTo/ MeHa	DATUM 2022-12-09		
ANSVARIG Johan Linnros		BET	



FASAD MOT NORDVÄST



FASAD MOT SYDVÄST



REFLEX Reflex Arkitekter AB Södermalmsallén 36, 118 28 Stockholm reflexark.se		BYGGLOV SICKLAÖN 70:25	
		Fasad mot nordväst och sydväst	
UPPDRAG NR 0166 07	HANDLÄGGARE SoTo / M. Hedensjö	SKALA 1:100	NUMMER A-40-3-03
RITAD AV SoTo/ MeHa	DATUM 2022-12-09		
ANSVARIG Johan Linnros		BET	