



Kartan upprättad: 2020-03-31  
 Av: Vibeke Waldemar  
 Granskad av: SRL  
 Mätt av: VW

Fastighet	<b>Sicklaön 70:24 - 70:28</b>
Typ av karta	Karta A: Nybyggnadskarta
Adress	Ekdungevägen 12 - 20
Ärendenummer	200312-Nybyggnadskarta

**Nacka Vatten och Avfall AB:s uppgifter:**

Dagvatten och dränvatten skall avledas genom lokalt omhändertagande, LOD inom fastigheterna.  
 Befintliga förbindelsepunkter för LTA-ledningar är redovisade.  
 LTA-ledningar är grunt förlagda i isolerlåda med värmekabel.  
 Fodras ytterligare uppgifter på VA-ledningsnätet var vänlig kontakta anslutning@nvva.se, tel. 08-718 80 00.

Samfälligheter/Gemensamhetsanläggningar inskrivna i Lantmäteriets fastighetsregister: inga uppgifter i fastighetsregistret.

Rättigheter inskrivna i Lantmäteriets fastighetsregister (OBS: Det kan finnas rättigheter som inte är inritade i kartan samt som ligger utanför området) inga uppgifter i fastighetsregistret.

Arbetsfix: svart markering elskåp +44,94 m samt svart markering hörnet cementmur + 39,71 m

Markhöjder är karterade från laserskannad flygdata gjord år 2016 och har noggrannhet i höjddled: 5 cm på hårdgjorda ytor och 10 cm på övriga ytor. Noggrannhet i plan: 15 cm. Markhöjder i grönt är inmätta på plats och har noggrannhet i höjddled: 2-5 cm och i plan: 1-2 cm.

Nivåkurvorna är ingen exakt redovisning av höjden och bör inte användas vid detaljprojektering

Markdetaljer såsom murar etc är karterade från flygfoto och kan inte användas för detaljplanering.

Vid schaktning och andra markarbeten hänvisas till ledningskollen.se

Gränspunktskoordinater enl. Lantmäteriets registerkarta

Förrättning pågår gällande nya gränsmarkeringar, akt 0182K-2011/48  
 Gränsmarkeringar saknas / är preliminära, där det saknas punktnummer

Nr 64379	N 6578110.32	E 162364.85	Typ rm
Nr 64278	N 6578106.01	E 162403.42	Typ db
Nr 64144	N 6578077.26	E 162433.50	Typ rb
Nr 64122	N 6578050.57	E 162461.42	Typ rm
Nr 63999	N 6578011.18	E 162460.31	Typ db

**Väg**  
 Fastighetsgräns  
 Höjdkurva  
 Stig  
 Strandlinje  
 GC-väg  
 Tunnel  
 Häck  
 Mur  
 Stödmur  
 Plank/Staket/Stängsel  
 Rättighetsområde  
 Gemensamhetsområde

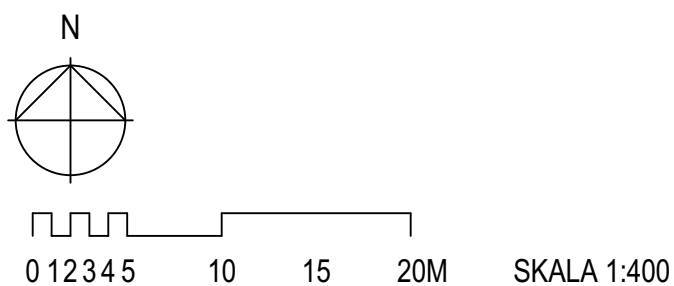
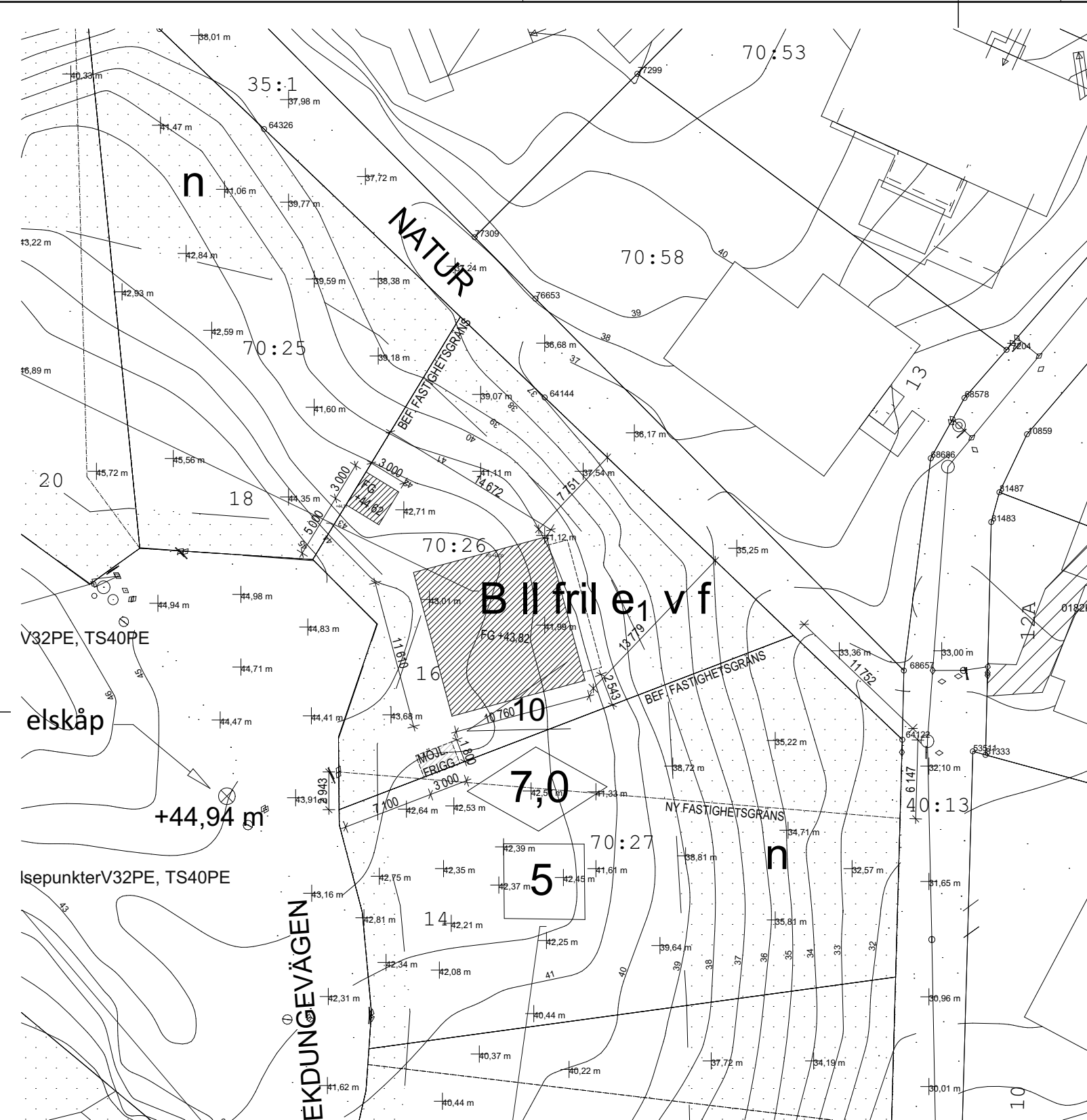
**PLANBESTÄMMLER**  
 Användningsgräns  
 Egenskapsgräns

**VA-UPPGIFTER**  
 Vattenledning  
 Spillvattenledning  
 Tryckledning, spill  
 Dagvattenledning  
 Ledning ur drift

Arbetsfix  
 Fomminne  
 Barträd  
 Lövträd  
 Trappa  
 Gränspunkt  
 Markhöjd  
 Sockelhöjd  
 FG Höjd Färdigt Golv

Huslilja (bostadshus inmätt av mätning/ingenjör)  
 Teckel (bostadshus byggd från kommunens flygbilder)  
 Huslilja (komplett byggd inmätt av mätning/ingenjör)  
 Skärmtak (inmätt av mätning/ingenjör)

Gränspunkter om = omarkerad  
 rm = rör i mark  
 ds = dubb i sten  
 db = dubb i berg  
 rb = rör i berg  
 rg = rör i gjutning  
 sts = staketstolpe  
 sa = spik i asfalt



**REFLEX**

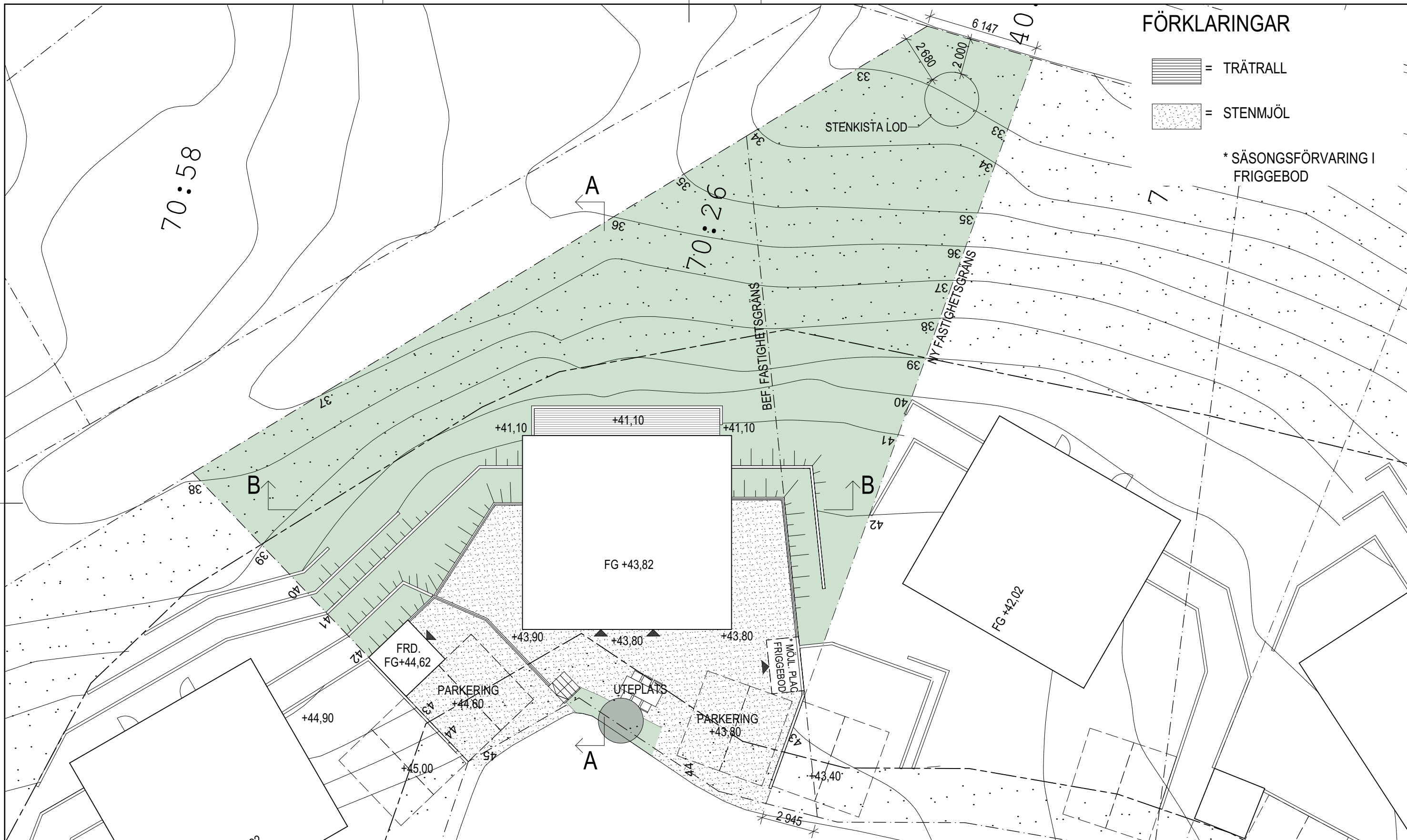
Reflex Arkitekter AB  
 Södermalmsallén 36, 118 28 Stockholm  
 reflexark.se

**BYGGLOV SICKLAÖN 70:26**



Situationsplan

UPPDRAG NR 0166 07	HANDLÄGGARE SoTo / M. Hedensjö
RITAD AV SoTo/ MeHa	DATUM 2022-12-09
ANSVARIG Johan Linnros	

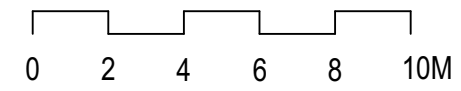
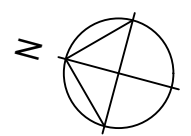
SKALA 1:400	NUMMER A-40-0-01	BET
----------------	---------------------	-----



**FÖRKLARINGAR**

-  = TRÄTRALL
-  = STENMJÖL

\* SÄSONGSFÖRVARING I FRIGGEBOD



SKALA 1:200

**REFLEX**

Reflex Arkitekter AB  
Södermalmsallén 36, 118 28 Stockholm  
reflexark.se

**BYGGLOV SICKLAÖN 70:26**

Markplaneringsritning

UPPDRAG NR  
0166 07

HANDLÄGGARE  
SoTo / M. Hedensjö

RITAD AV  
SoTo/ MeHa

DATUM  
2022-12-09


ANSVARIG  
Johan Linnros


SKALA  
1:200

NUMMER  
**A-40-0-02**

BET

# FÖRKLARINGAR

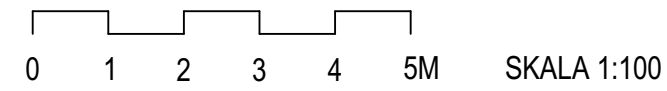
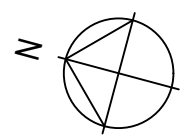
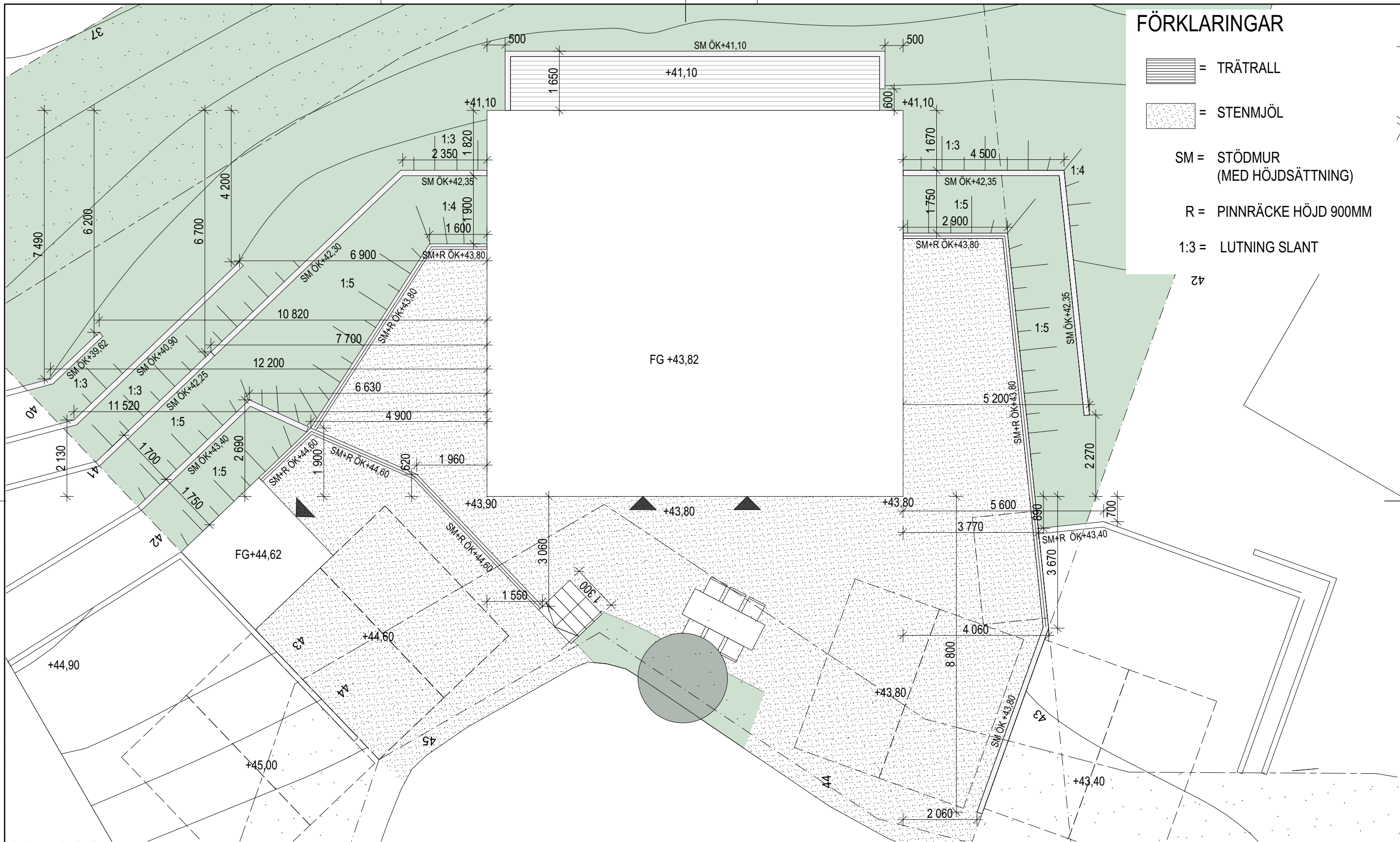
 = TRÄTRALL

 = STENMJÖL

SM = STÖDMUR  
(MED HÖJDSÄTTNING)

R = PINNRÄCKE HÖJD 900MM

1:3 = LUTNING SLANT



## REFLEX

Reflex Arkitekter AB  
Södermalmsallén 36, 118 28 Stockholm  
reflexark.se

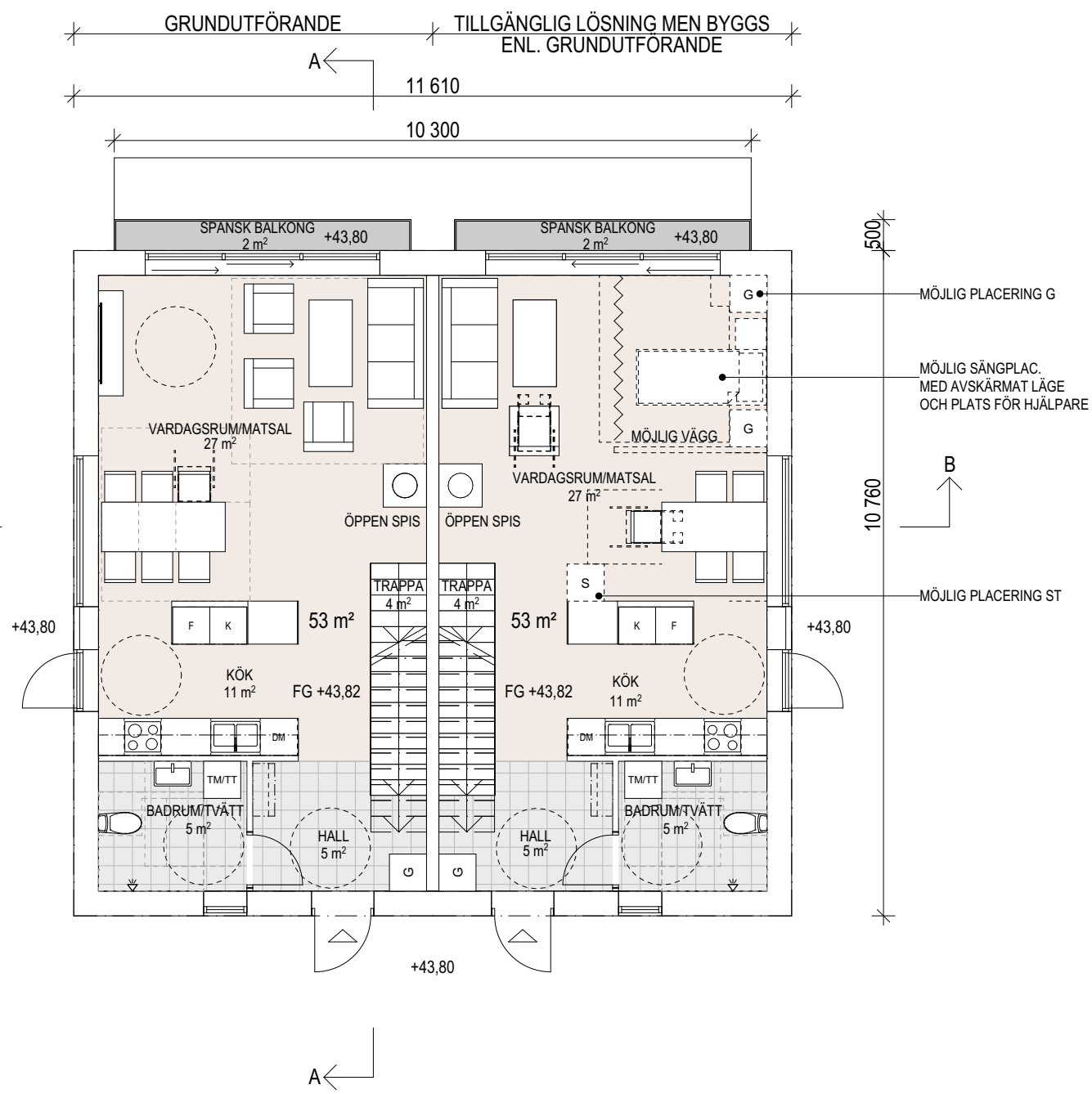
### BYGGLOV SICKLAÖN 70:26

Markplanering Stödmurar

UPPDRAG NR 0166 07	HANDLÄGGARE SoTo / M. Hedensjö
RITAD AV SoTo/ MeHa	DATUM 2022-12-09
ANSVARIG Johan Linnros	

SKALA 1:100	NUMMER A-40-0-03	BET
----------------	---------------------	-----

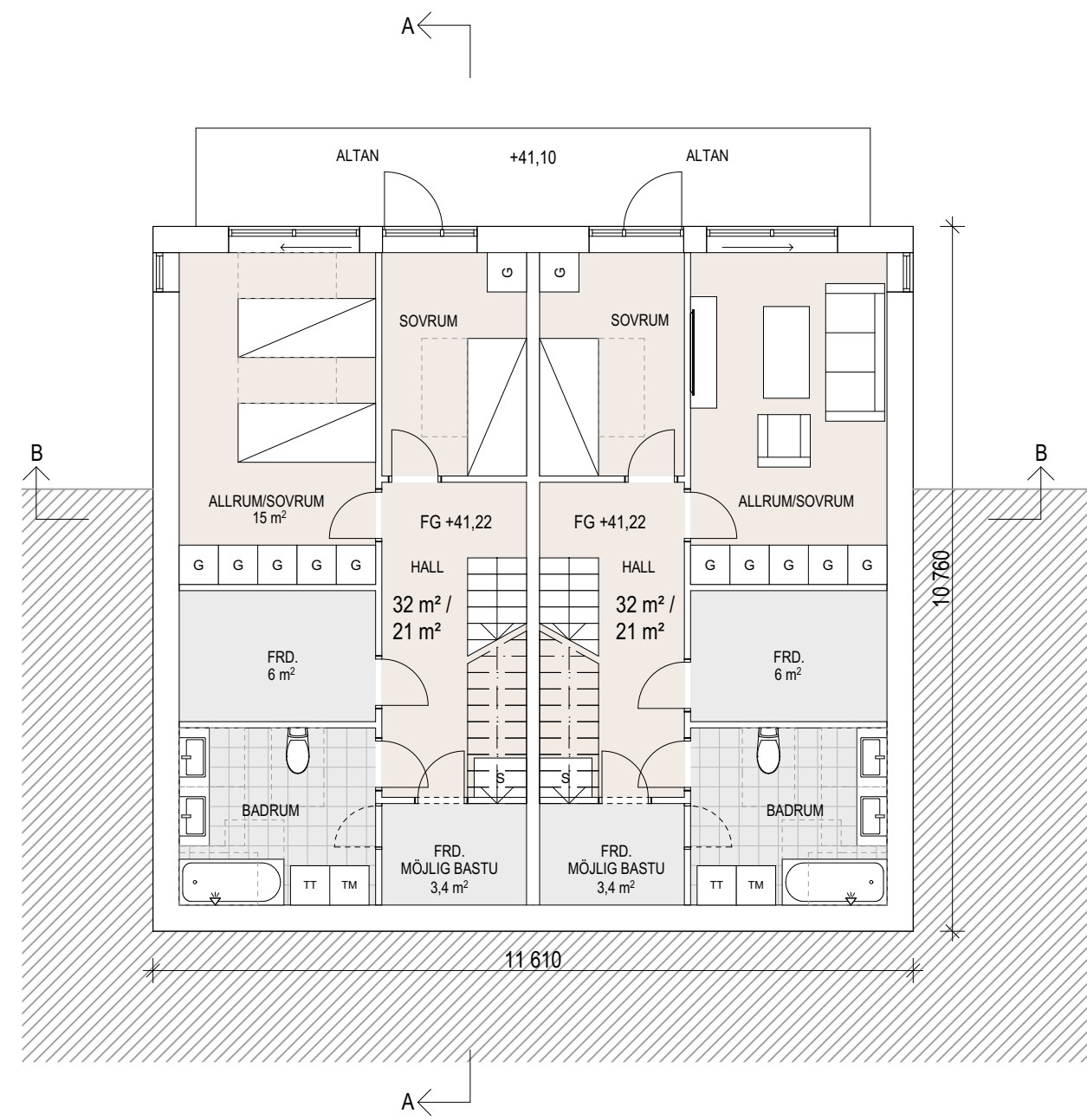




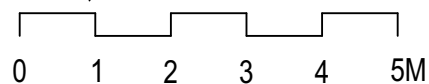
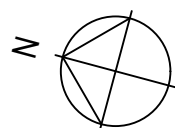
ENTRÉPLAN

BYGGNADSAREA

BYGGNADSAREA TOTALT: 125 m<sup>2</sup>

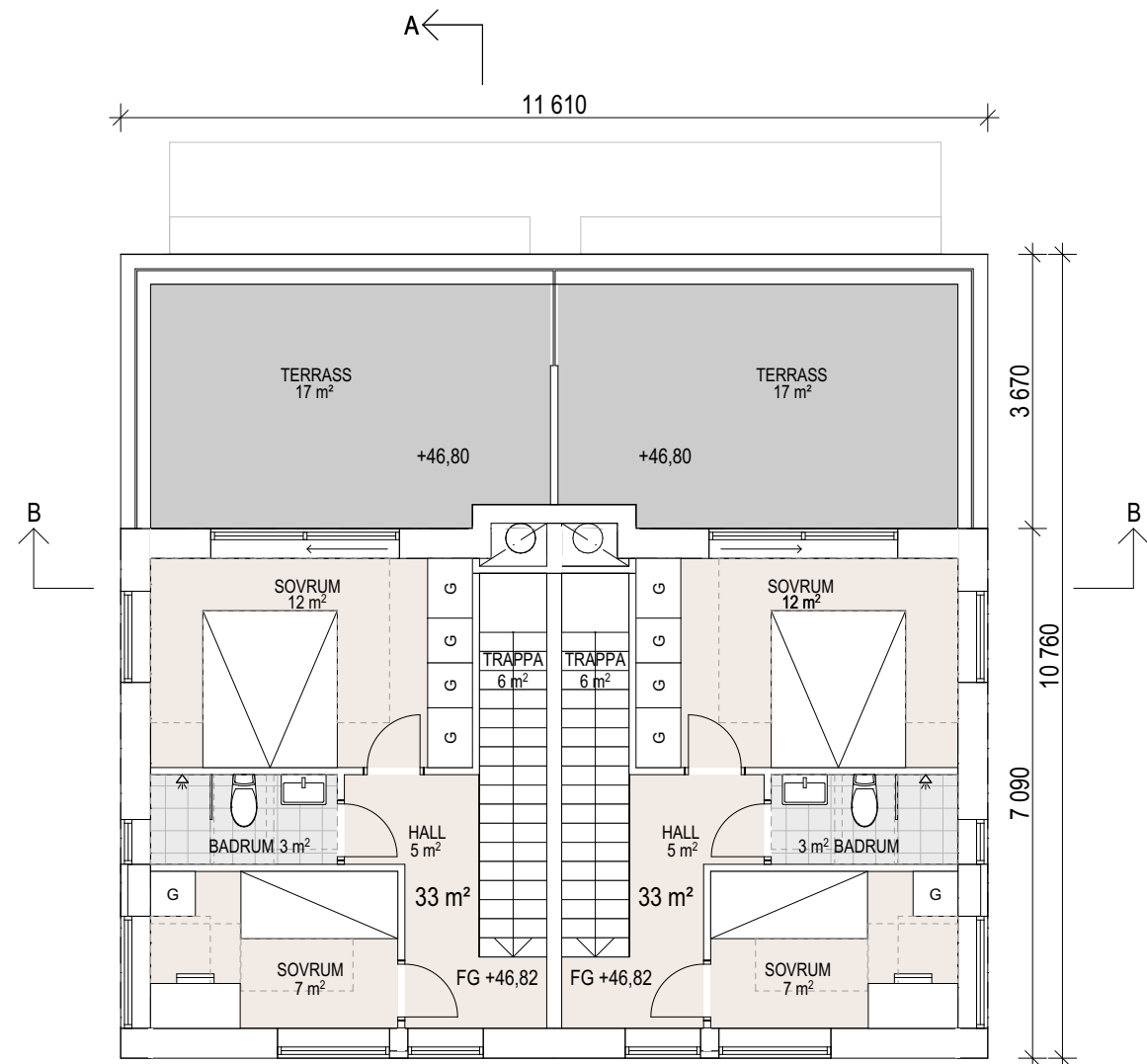


PLAN -1

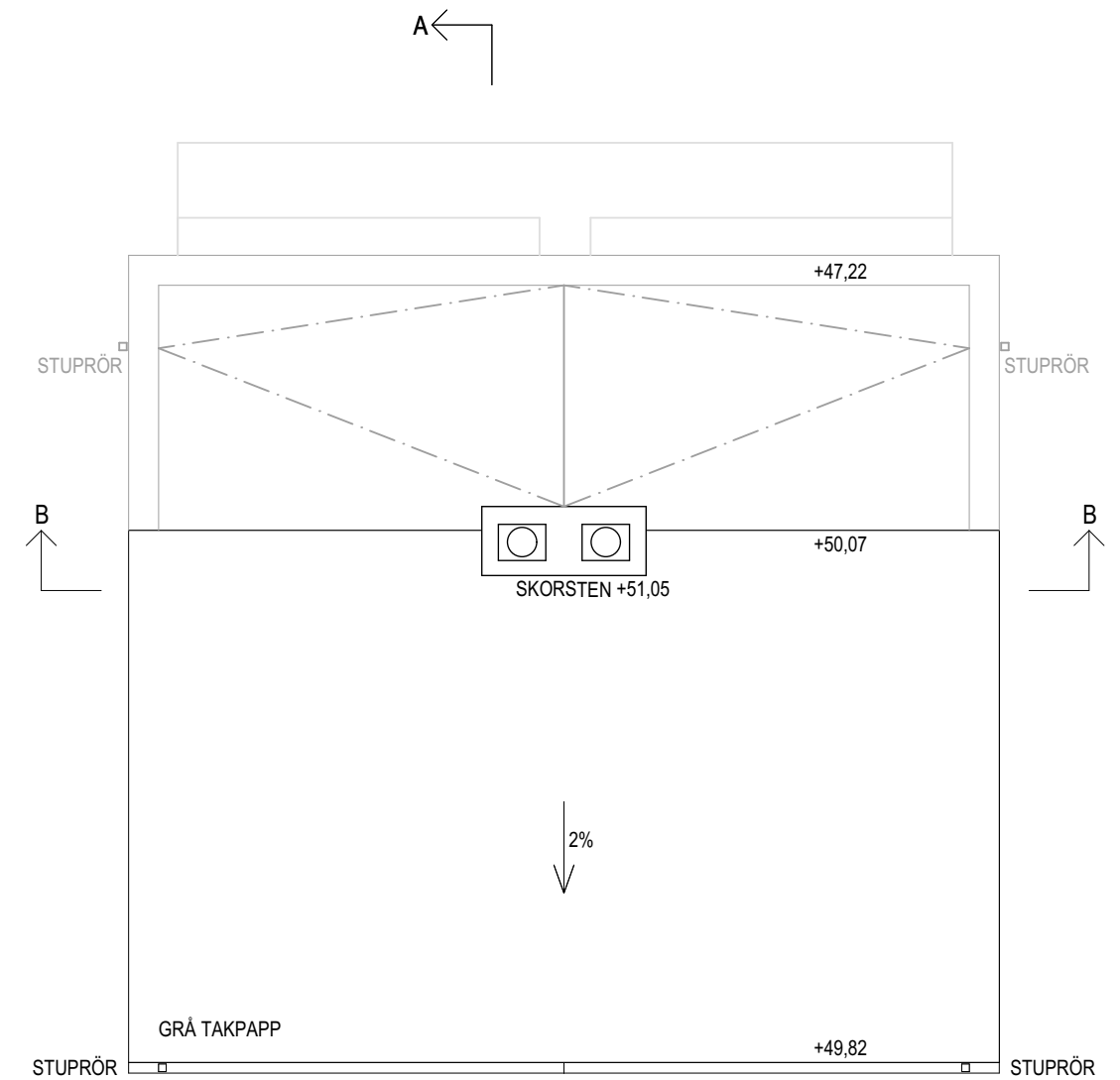


SKALA 1:100

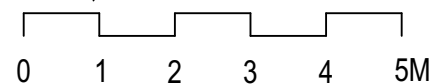
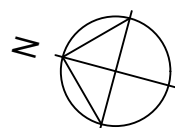
<b>REFLEX</b> Reflex Arkitekter AB Södermalmsallén 36, 118 28 Stockholm reflexark.se		BYGGLOV SICKLAÖN 70:26	
		Entréplan och plan -1	
UPPDRAG NR 0166 07	HANDLÄGGARE SoTo / M. Hedensjö	SKALA 1:100	NUMMER <b>A-40-1-01</b>
RITAD AV SoTo/ MeHa	DATUM 2022-12-09		
ANSVARIG Johan Linnros			



PLAN 1

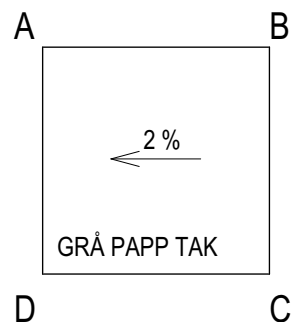


TAKPLAN

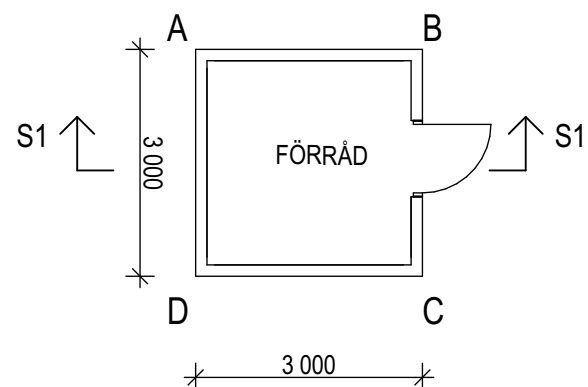


SKALA 1:100

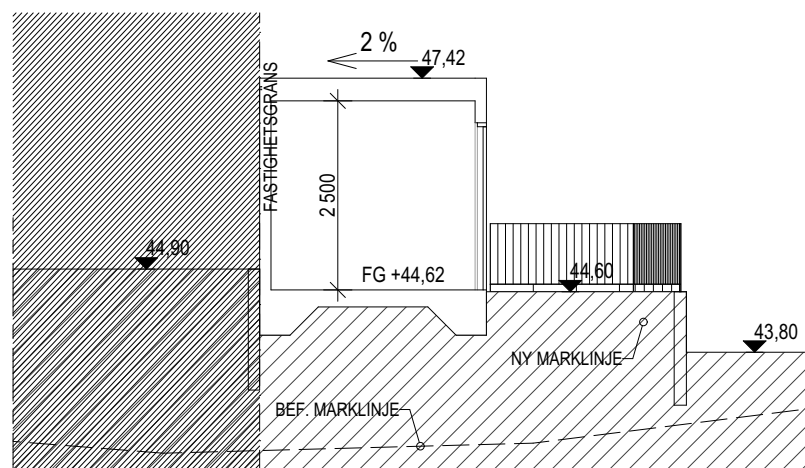
<b>REFLEX</b> Reflex Arkitekter AB Södermalmsallén 36, 118 28 Stockholm reflexark.se		BYGGLOV SICKLAÖN 70:26	
		Plan 1 och takplan	
UPPDRAG NR 0166 07	HANDLÄGGARE SoTo / M. Hedensjö	SKALA 1:100	NUMMER <b>A-40-1-02</b>
RITAD AV SoTo/ MeHa	DATUM 2022-12-09		
ANSVARIG Johan Linnros		BET	



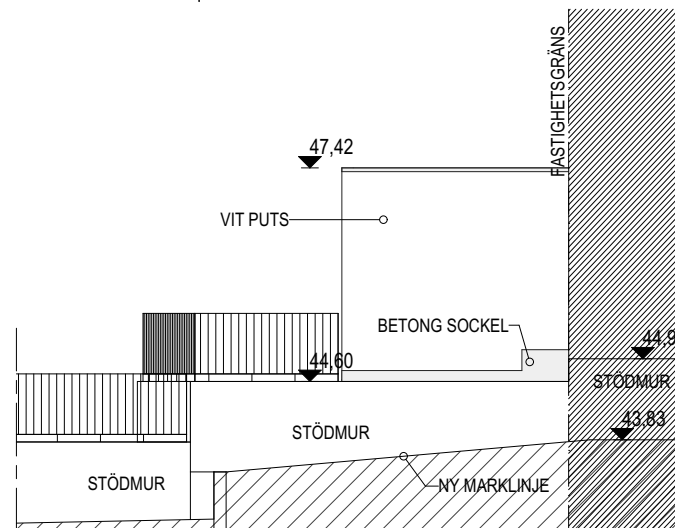
TAKPLAN



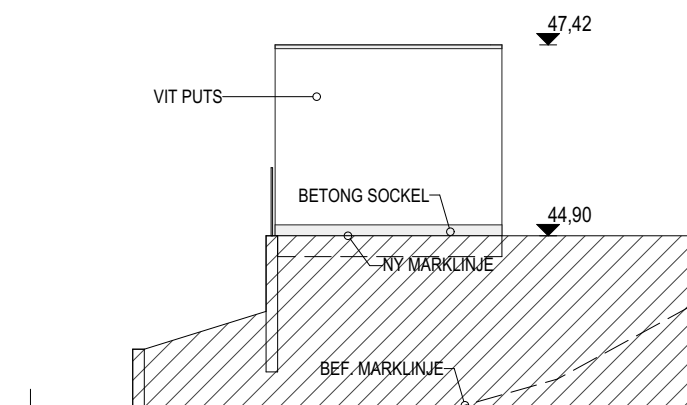
PLAN  
SE MARKPLANERINGSRITNING  
FÖR PLACERING PÅ TOMT



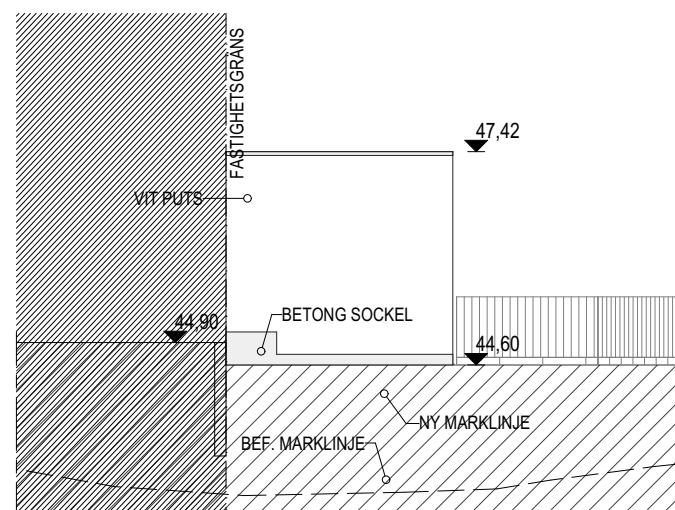
SEKTION S1



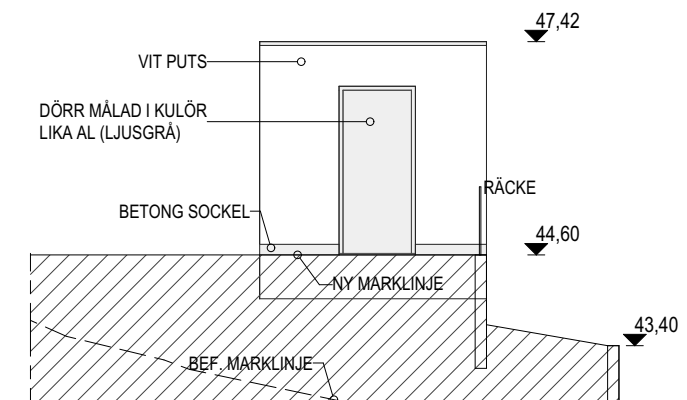
FASAD B-A



FASAD A-D



FASAD D-C



FASAD C-B

**REFLEX**

Reflex Arkitekter AB  
Södermalmsallén 36, 118 28 Stockholm  
reflexark.se

**BYGGLOV SICKLAÖN 70:26**

Plan sektion och fasad av förråd

UPPDRAG NR

0166 07

RITAD AV

SoTo/ MeHa

ANSVARIG

Johan Linnros

HANDLÄGGARE

SoTo / M. Hedensjö

DATUM

2022-12-09

SKALA

1:100, 1:200

NUMMER

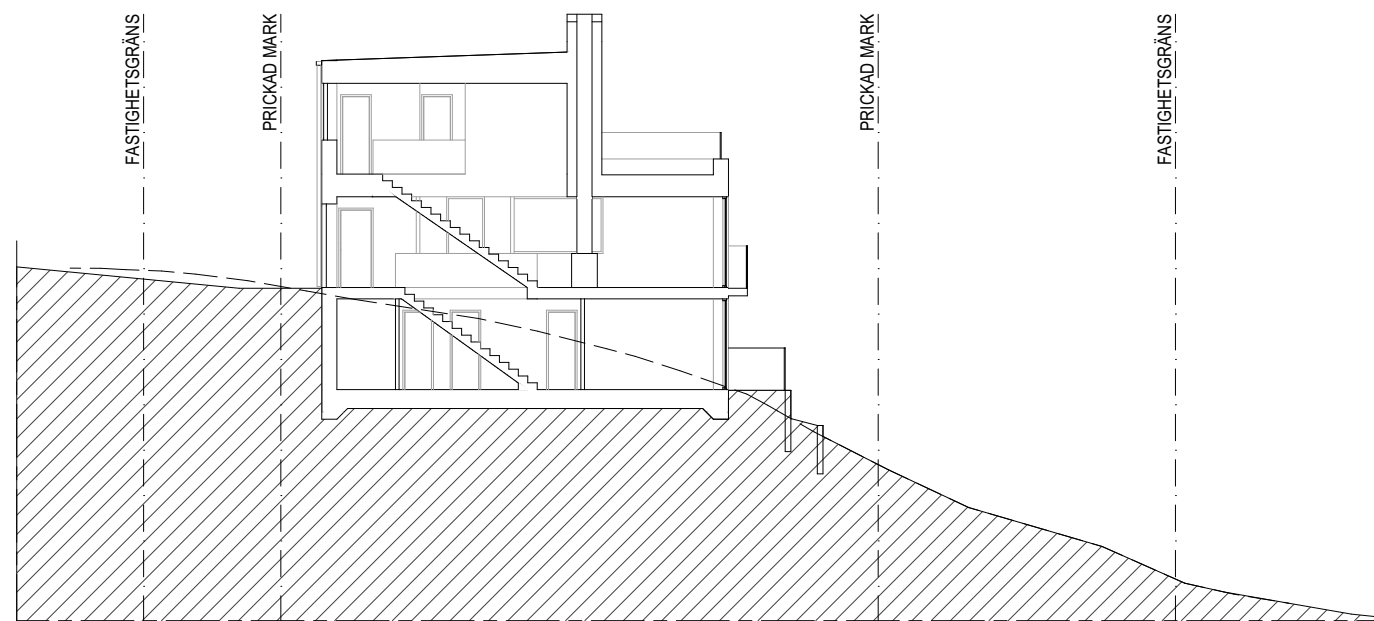
A-40-1-03

BET

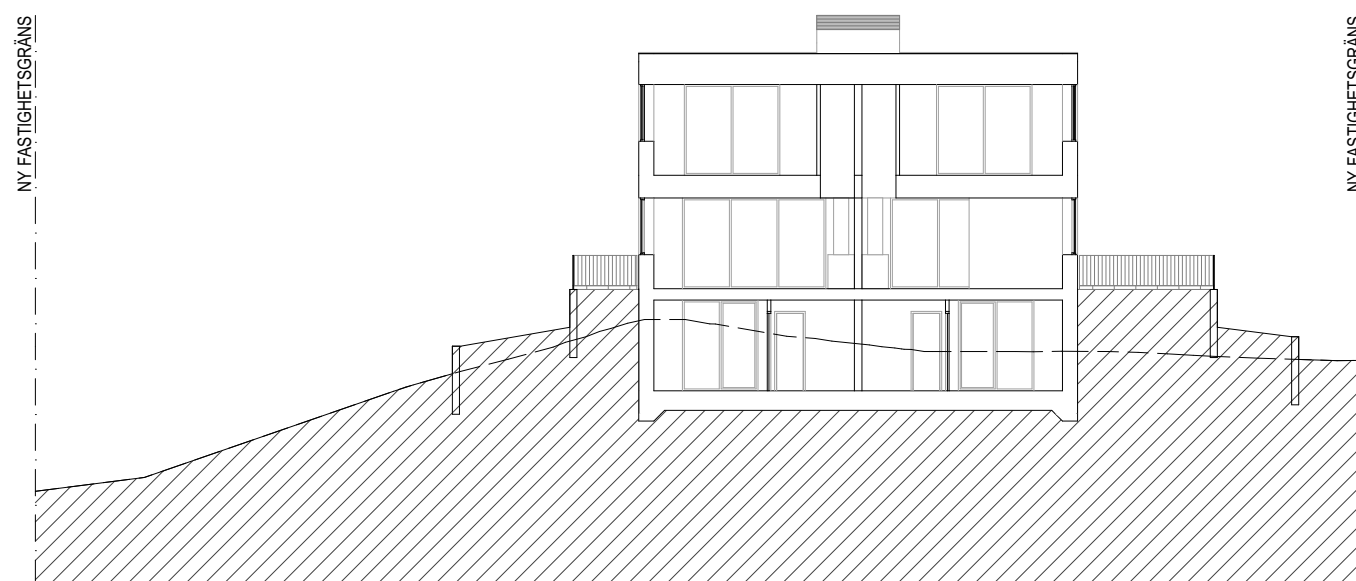
# FÖRKLARING

ÖVERSIKT FÖR ATT ILLUSTRERA  
MARKLINJE I RELATION TILL TOMTGRÄNS

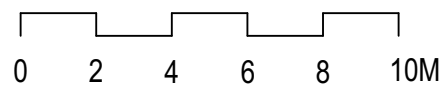
----- = BEF. MARKLINJE



SEKTION A-A



SEKTION B-B



SKALA 1:200

**REFLEX**

Reflex Arkitekter AB  
Södermalmsallén 36, 118 28 Stockholm  
reflexark.se

BYGGLOV SICKLAÖN 70:26

Sektion A-A och B-B Översikt

UPPDRAG NR  
0166 07

RITAD AV  
SoTo/ MeHa

ANSVARIG  
Johan Linnros

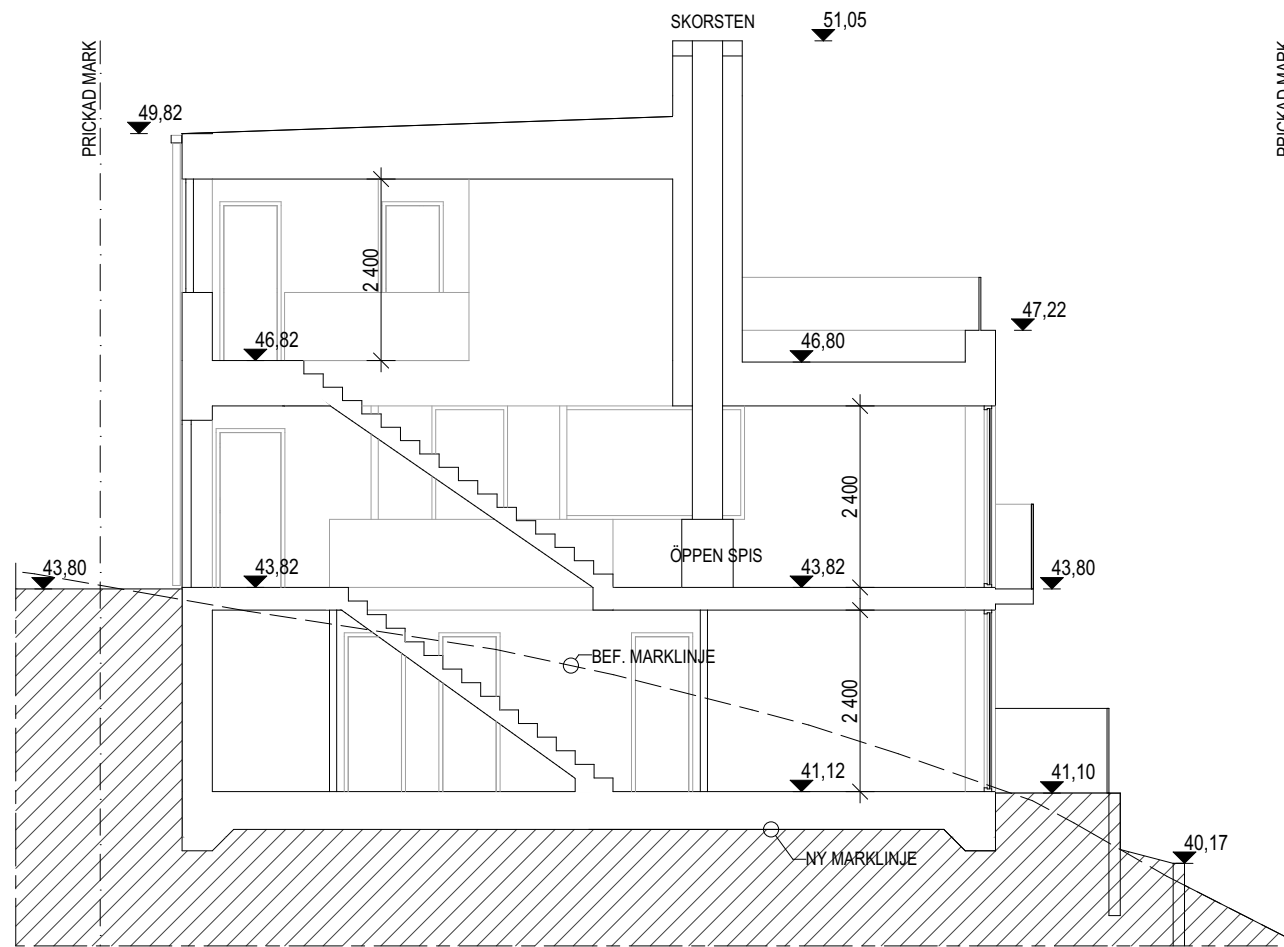
HANDLÄGGARE  
SoTo / M. Hedensjö

DATUM  
2022-12-09

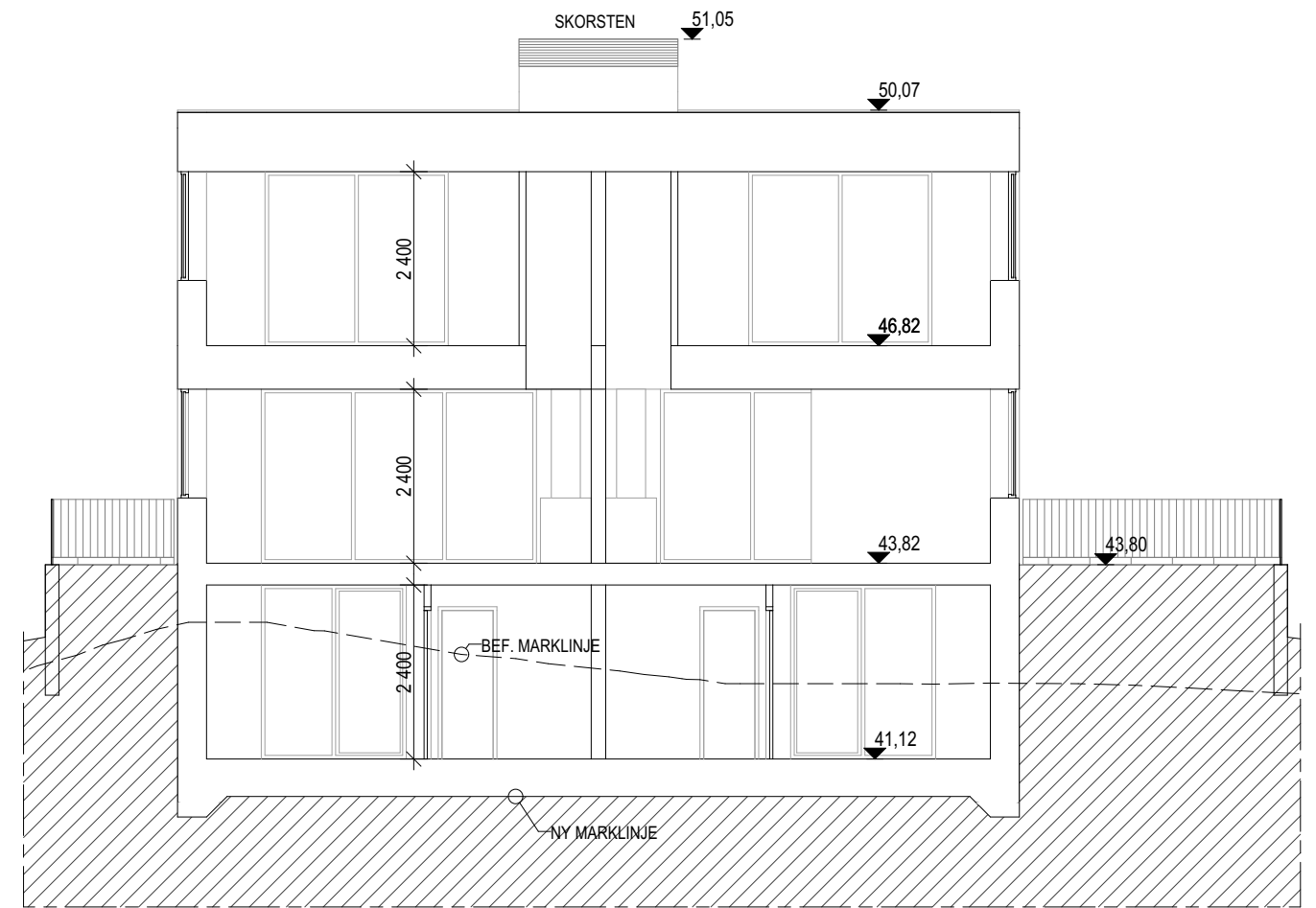
SKALA  
1:200

NUMMER  
A-40-2-01

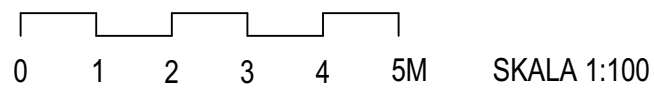
BET



SEKTION A-A

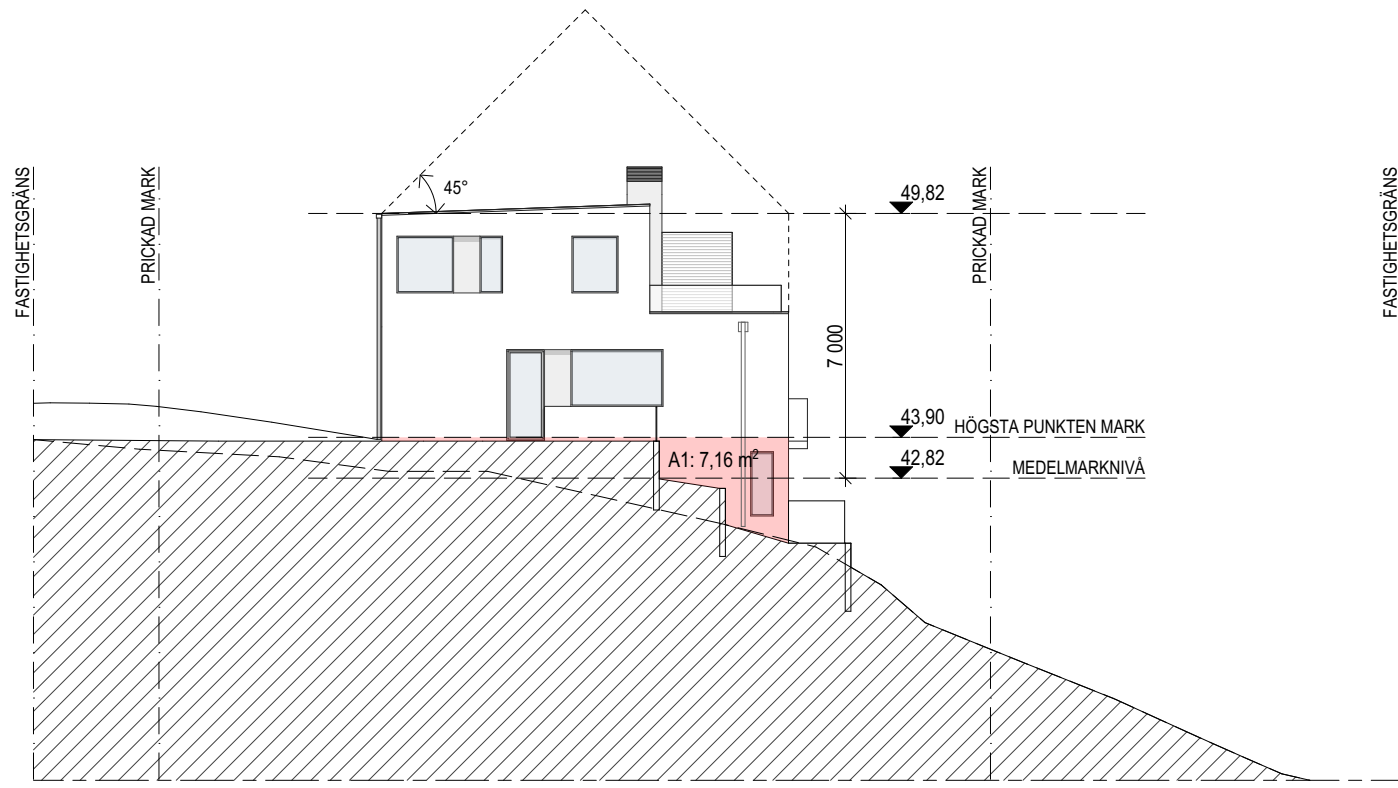


SEKTION B-B

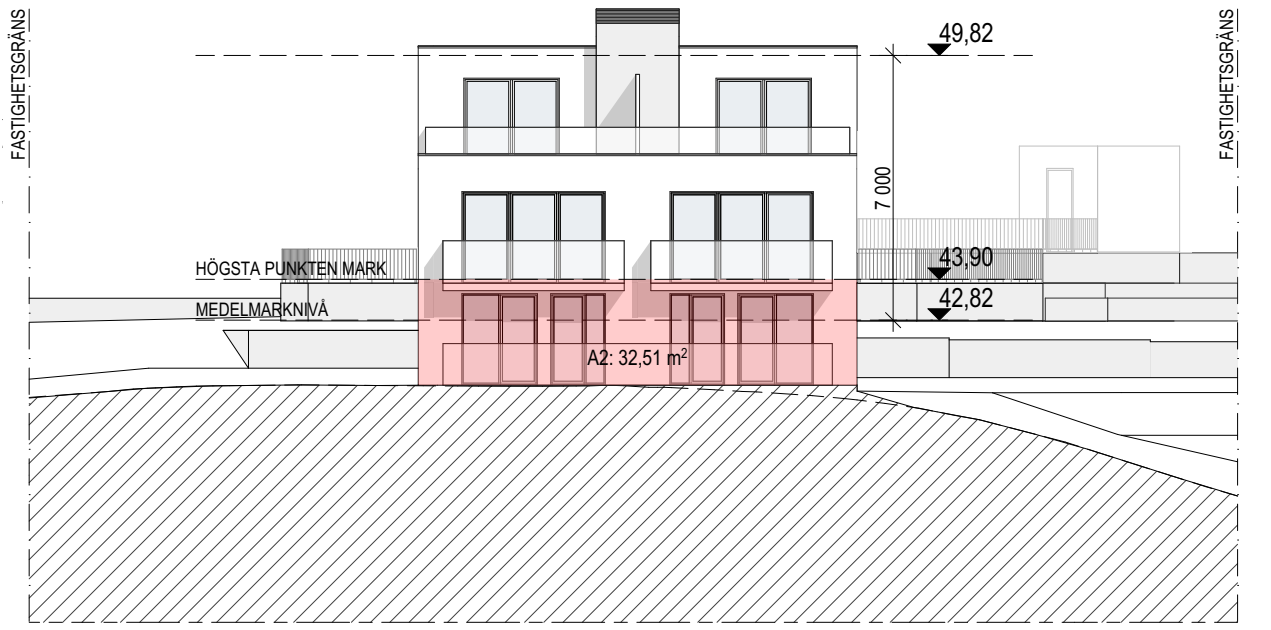


<b>REFLEX</b> Reflex Arkitekter AB Södermalmsallén 36, 118 28 Stockholm reflexark.se		BYGGLOV SICKLAÖN 70:26	
		Sektion A-A och B-B	
UPPDRAG NR 0166 07	HANDLÄGGARE SoTo / M. Hedensjö	SKALA 1:100	NUMMER A-40-2-02
RITAD AV SoTo/ MeHa	DATUM 2022-12-09		
ANSVARIG Johan Linnros		BET	

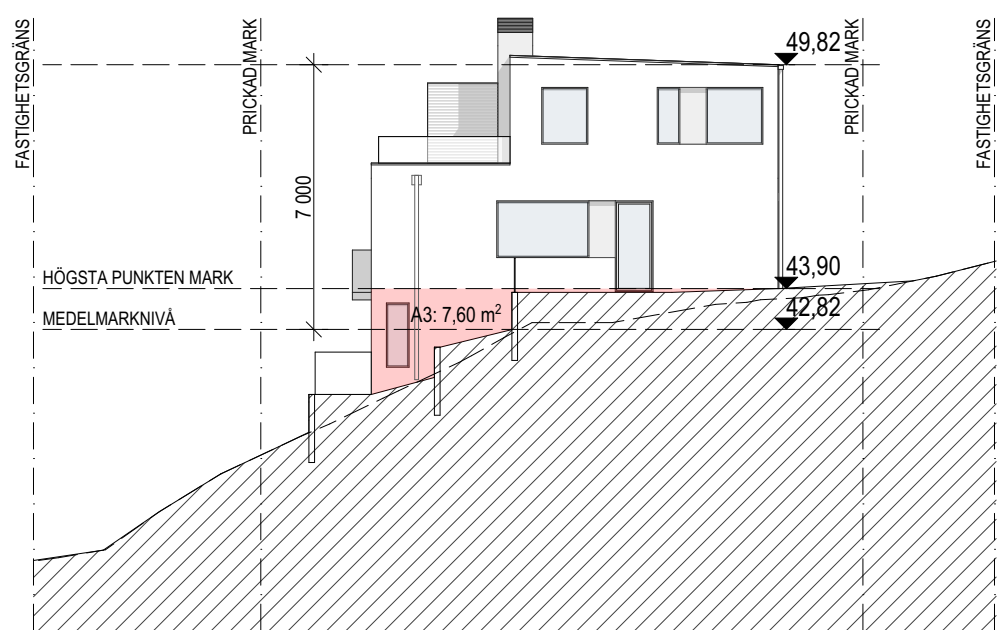




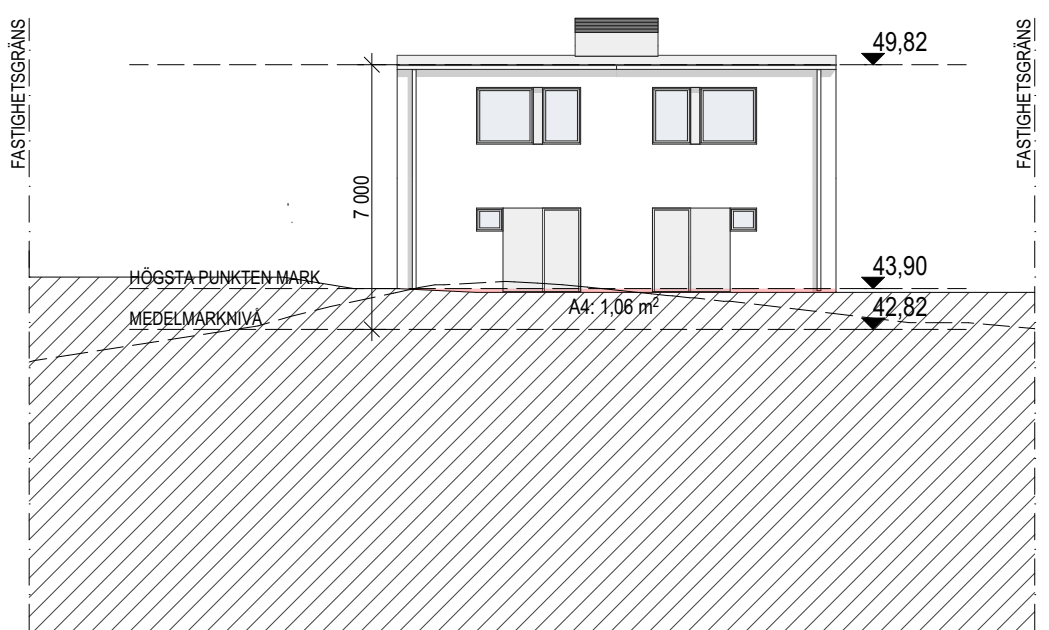
FASAD MOT SÖDER



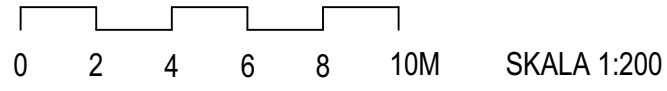
FASAD MOT ÖSTER



FASAD MOT NORR

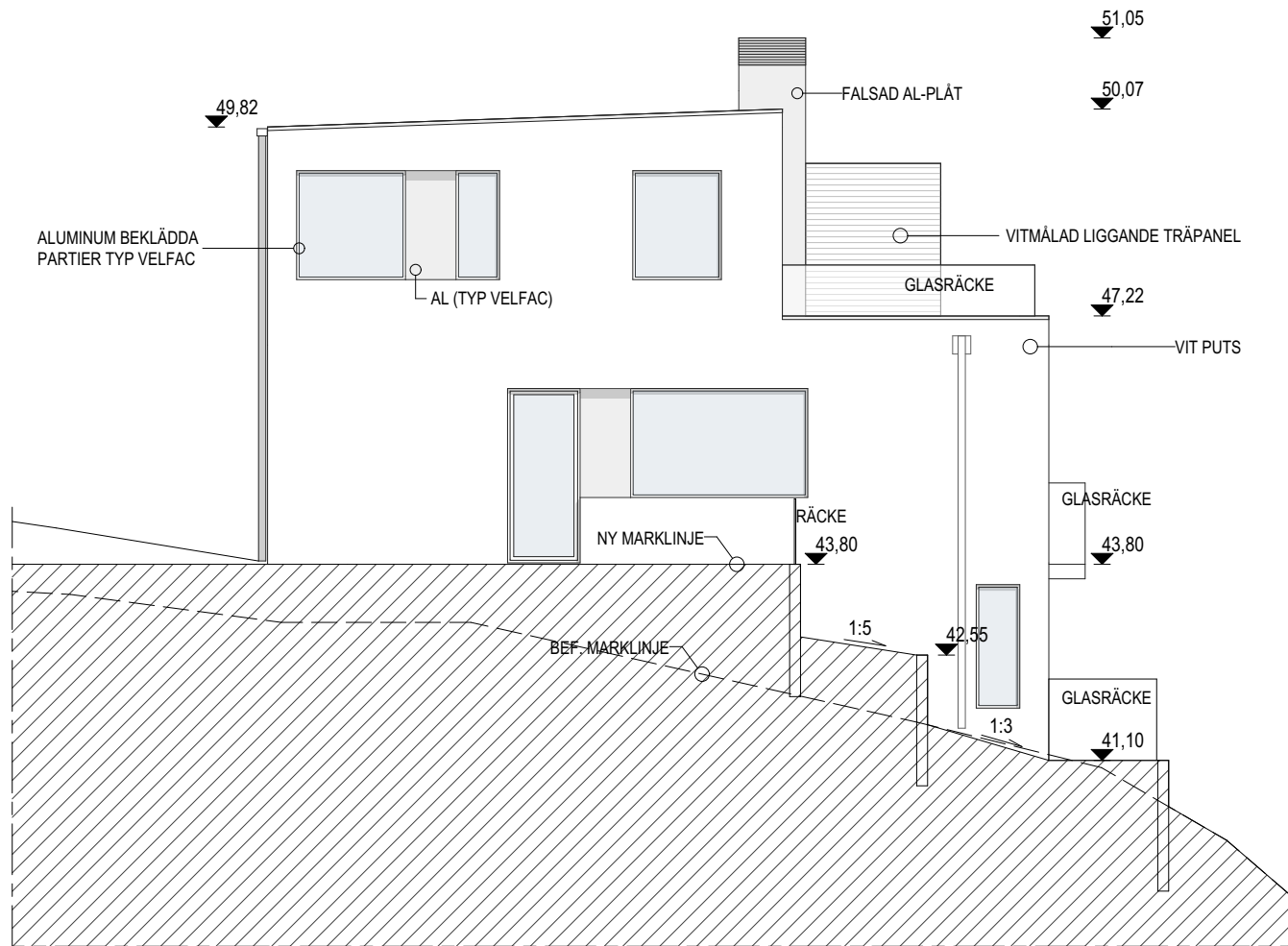


FASAD MOT VÄSTER



TOMT 70:26	
$H = \frac{A1 + A2 + A3 + A4}{\text{BYGGNADENS OMKRETS}} = \frac{7,16 + 32,51 + 7,60 + 1,06}{44,74} = \frac{48,33}{44,74} = 1,0801$	
HÖGSTA PUNKT =	43,90
H =	1,08
MEDELMARKNIVÅ =	42,82

<b>REFLEX</b> Reflex Arkitekter AB Södermalmsallén 36, 118 28 Stockholm reflexark.se		BYGGLOV SICKLAÖN 70:26	
		Fasader Översikt och Byggnadshöjd	
UPPDRAG NR 0166 07	HANDLÄGGARE SoTo / M. Hedensjö	SKALA 1:200	NUMMER A-40-3-01
RITAD AV SoTo/ MeHa	DATUM 2022-12-09		
ANSVARIG Johan Linnros		BET	



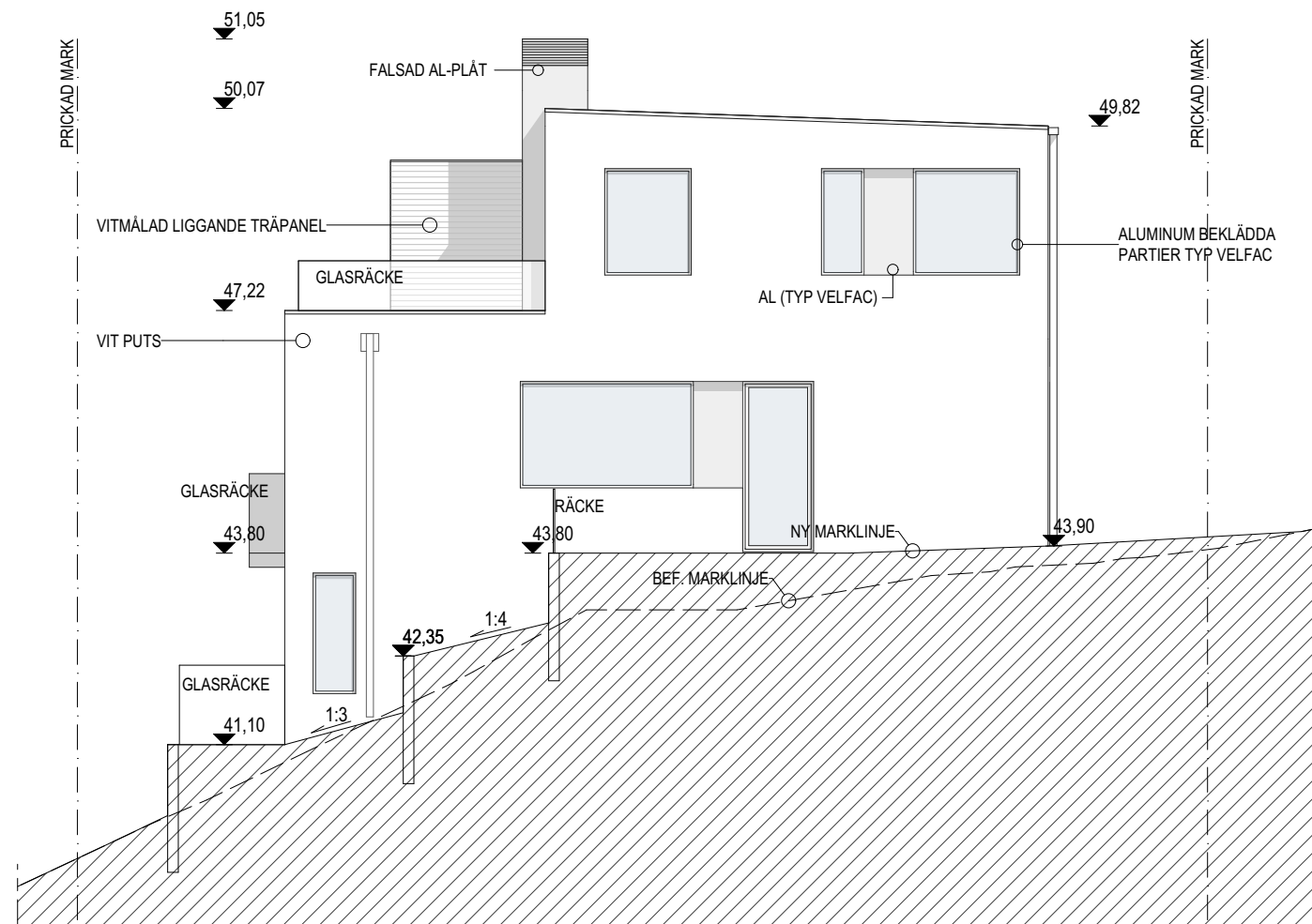
FASAD MOT SÖDER



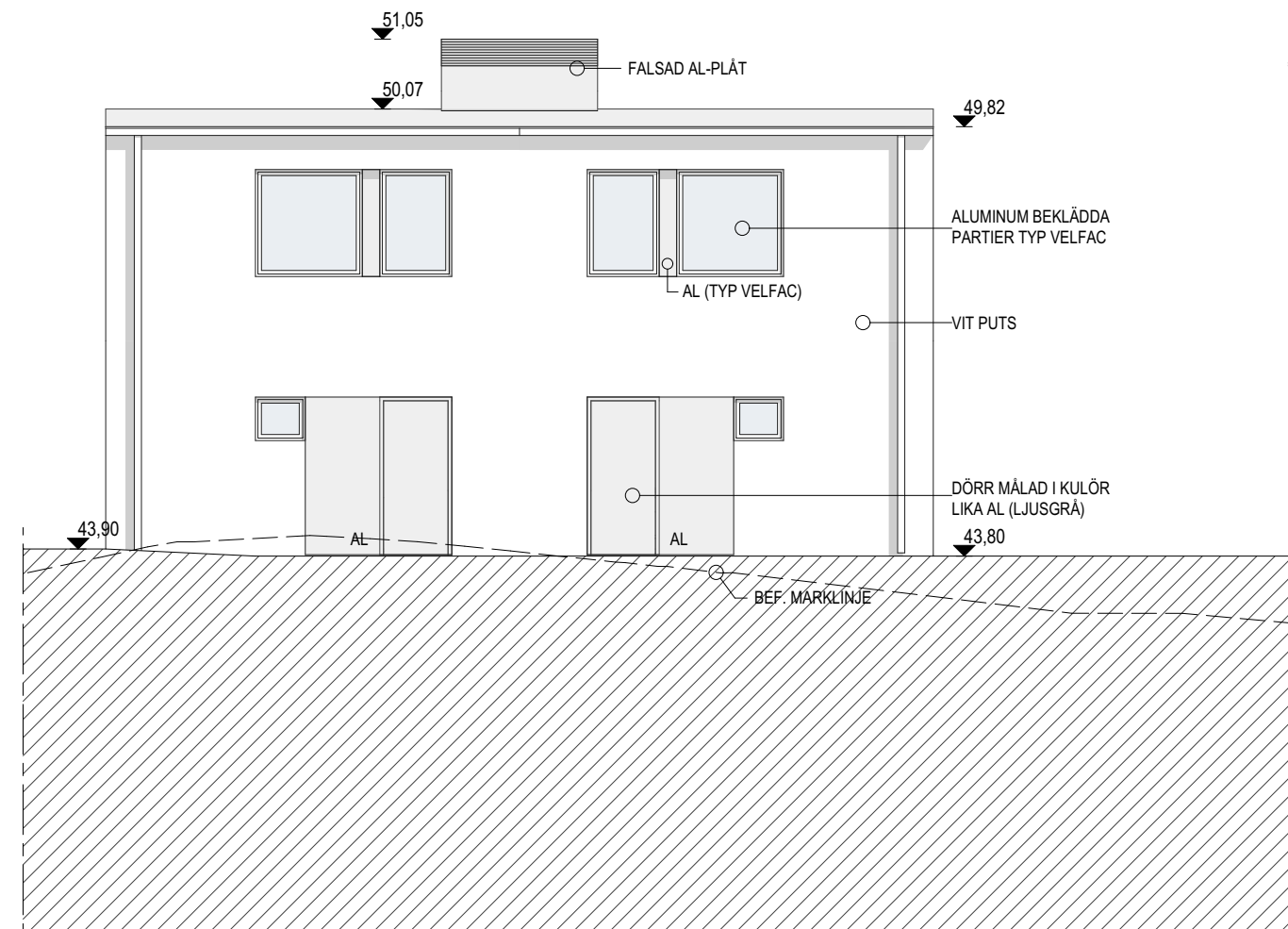
FASAD MOT ÖSTER



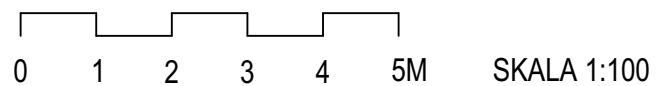
<b>REFLEX</b> Reflex Arkitekter AB Södermalmsallén 36, 118 28 Stockholm reflexark.se		BYGGLOV SICKLAÖN 70:26	
		Fasad mot söder och öster	
UPPDRAG NR 0166 07	HANDLÄGGARE SoTo / M. Hedensjö	SKALA 1:100	NUMMER A-40-3-02
RITAD AV SoTo/ MeHa	DATUM 2022-12-09		
ANSVARIG Johan Linnros		BET	



FASAD MOT NORR



FASAD MOT VÄSTER



<b>REFLEX</b> Reflex Arkitekter AB Södermalmsallén 36, 118 28 Stockholm reflexark.se		BYGGLOV SICKLAÖN 70:26	
		Fasad mot norr och väster	
UPPDRAG NR 0166 07	HANDLÄGGARE SoTo / M. Hedensjö	SKALA 1:100	NUMMER A-40-3-03
RITAD AV SoTo/ MeHa	DATUM 2022-12-09		
ANSVARIG Johan Linnros		BET	