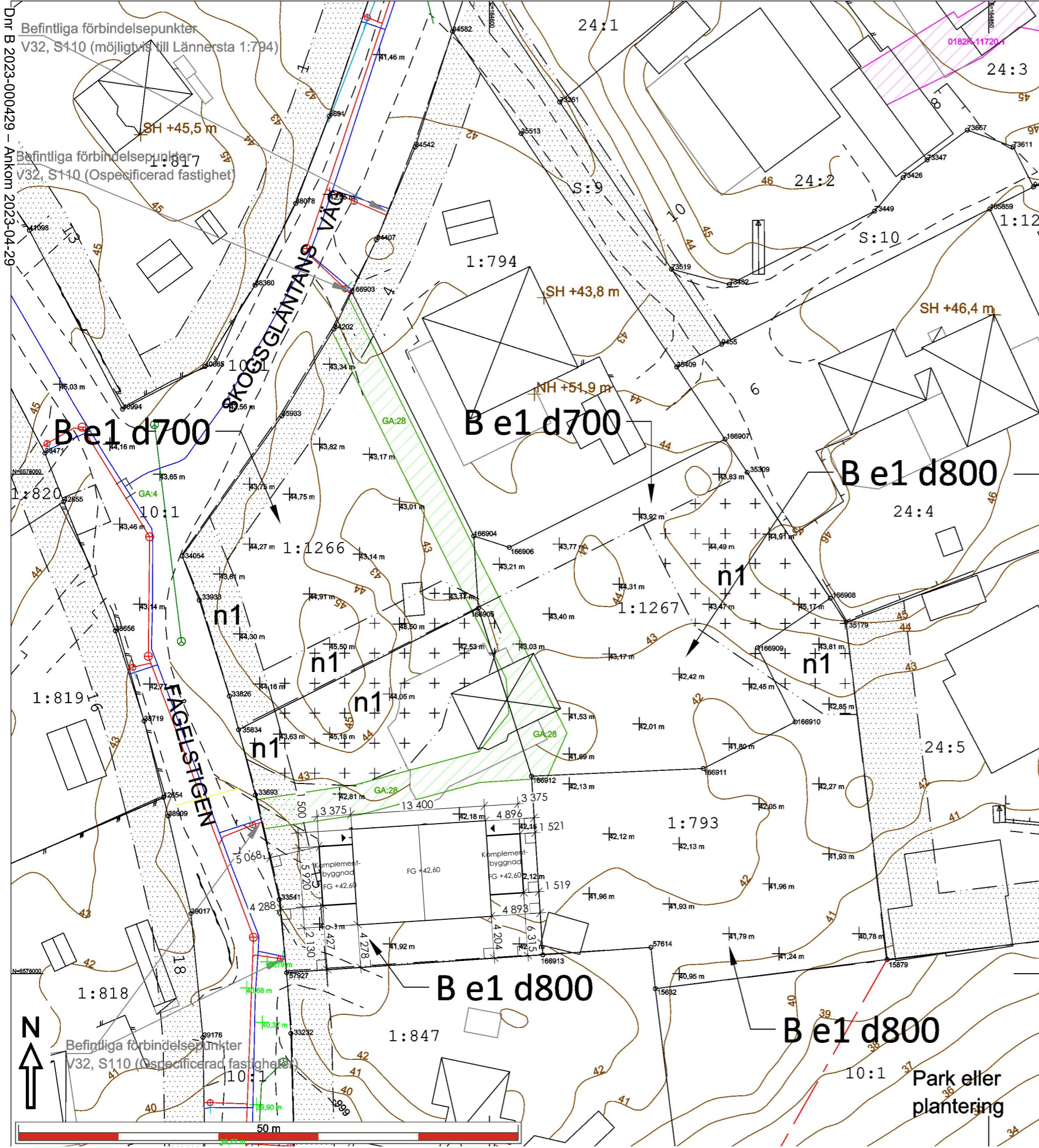


Dnr B 2023-000429 - Antkom 2023-04-29



Fastighet Lännersta 1:793, 1:1266, 1:1267, 1:1268



**NACKA KOMMUN**  
Lantmäterienheten

Kartan upprättad: 2023-03-01  
Av: Sofia Friberg  
Granskad av: VW  
Mätt av:

Typ av karta	Karta A: Nybyggnadskarta
Adress	Fågelstigen 15
Ärendenummer	230224-Nybyggnadskarta-GM05

Nacka Vatten och Avfall AB:s uppgifter:

Dagvatten och dränvatten skall avledas genom lokalt omhändertagande, LOD inom fastigheten.  
Befintliga förbindelsepunkter är redovisade, osäkert för vilka fastigheter.  
Förbindelsepunkter för Lännersta 1:793, 1:1266, 1:1267, 1:1268 upprättas i samråd med Nacka Vatten och Avfall AB.  
Fodras ytterligare uppgifter på VA-ledningsnätet var vänligen kontakta anslutning@nvaa.se, tel. 08-718 90 00.

Nacka Vatten och Avfall AB  
2023-03-01  
C. Mattsson

Samfälligheter/Gemensamhetsanläggningar inskrivna i Lantmäteriets fastighetsregister samtliga 4 fgh: Lännersta GA:28

Rättigheter inskrivna i Lantmäteriets fastighetsregister (OBS: Det kan finnas rättigheter som inte är inritade i kartan samt som ligger utanför området) endast Lännersta 1:793  
FRM-akt Rättighetstyp Status Ändamål  
01-BOO-343.1 Officialservitut Levande Vatten-Och Avloppsledning  
01-IM8-32/2.2 Avtalservitut Levande VATTENLEDNING MM

Officiella noteringar: Redovisning av rättigheter kan vara ofullständig

Arbetsfix:

Markhöjder är karterade från laserskannad flygdata gjord år 2020 och har noggrannhet i höjddel: 5 cm på hårdgjorda ytor och 10 cm på övriga ytor. Noggrannhet i plan: 15 cm.  
Nivåkurvorna är ingen exakt redovisning av höjden och bör inte användas vid detaljprojektering

Markdetaljer såsom murar etc är karterade från flygfoto och kan inte användas för detaljplanering.  
Vid schaktning och andra markarbeten hänvisas till ledningskollen.se

Gränspunktskoordinater enl. Lantmäteriets registerkarta

Nr	N	E	Typ
Nr 34054	N 6578041.81	E 164769.24	Typ rg ej återfunnen
Nr 35933	N 6578055.84	E 164779.22	Typ db kontrollerad
Nr 34202	N 6578064.50	E 164784.43	Typ db kontrollerad
Nr 166903	N 6578068.26	E 164786.22	Typ om
Nr 166904	N 6578043.81	E 164798.43	Typ om
Nr 166906	N 6578042.67	E 164802.00	Typ om
Nr 166907	N 6578053.50	E 164823.58	Typ om
Nr 35309	N 6578050.18	E 164825.80	Typ db kontrollerad
Nr 166908	N 6578037.58	E 164834.12	Typ om
Nr 35179	N 6578035.18	E 164835.71	Typ db kontrollerad
Nr 15879	N 6578001.43	E 164839.82	Typ rb kontrollerad
Nr 15632	N 6577998.51	E 164816.61	Typ db kontrollerad
Nr 57614	N 6578002.65	E 164816.17	Typ db kontrollerad
Nr 166913	N 6578001.90	E 164805.36	Typ om
Nr 57927	N 6578000.11	E 164779.70	Typ mm kontrollerad, rubbad
Nr 33541	N 6578007.42	E 164778.96	Typ rg kontrollerad, rubbad
Nr 33693	N 6578017.91	E 164776.58	Typ rg ej återfunnen
Nr 35834	N 6578024.43	E 164774.89	Typ db kontrollerad
Nr 33826	N 6578027.79	E 164773.97	Typ db kontrollerad
Nr 33933	N 6578037.40	E 164770.95	Typ rb kontrollerad
Nr 166905	N 6578036.57	E 164798.89	Typ om
Nr 166912	N 6578019.78	E 164804.22	Typ om
Nr 166909	N 6578032.64	E 164826.86	Typ om
Nr 166910	N 6578025.20	E 164830.62	Typ om
Nr 166911	N 6578020.55	E 164821.42	Typ om

- Väg
- Fastighetsgräns
- Höjdkurva
- Stig
- Strandlinje
- GC-väg
- Tunnel
- Häck
- Mur
- Stödmur
- Plank/Staket/Stängsel
- Rättighetsområde
- Gemensamhetsområde
- PLANBESTÄMMELSER
- Användningsgräns
- Egenskapsgräns
- VA-UPPGIFTER
- Vattenledning
- Spillvattenledning
- Tryckledning, spill
- Dagvattenledning
- Ledning ur drift

- ⊗ Arbetsfix
- R Fomminne
- ☆ Barträd
- ⊙ Lövträd
- ⊠ Trappa
- Gränspunkt
- +<sub>35,25</sub> Markhöjd
- SH Sockelhöjd
- FG Höjd Färdigt Golv
- NH Nockhöjd
- Husliv (byggnad inmätt av mätningsejendör)
- Takfot (karterad byggnad från kommunens flygfoto)
- Husliv (komplementbyggnad inmätt av mätningsejendör)
- Skärmtak (inmätt av mätningsejendör)

Gränspunkter  
om = omarkerad  
rm = rör i mark  
ds = dubb i sten  
db = dubb i berg  
rb = rör i berg  
rg = rör i glutning  
sts = staketstolpe  
sa = spik i asfalt

Gällande planer

Plantyp, plannamn, aktbeteckning, lagakraftsdatum  
Detaljplan, DP 651, 0182K-P2021/651, 2021-01-11

De juridiskt gällande fastighetsgränserna utgörs i första hand av gränsmarkeringarna på marken, läs mer på nacka.se  
Det är användarens ansvar att kvalitetskontrollera koordinatförteckningen

Planbestämmelser ritas enbart in på aktuell fastighet.

Stämmer fastigheten med gällande fastighetsplan eller tomtindelning FINNS EJ

Fastighetens areal: enl. Lantmäteriets fastighetsreg. 800, 700, 800 resp 800m<sup>2</sup>

Byggändamål: Nybyggnad, enbostadshus/fritidshus

Skala i A3: 1:400

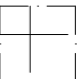
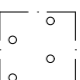




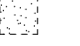

Kartan är giltig i två år från det datum då den upprättats. Kartans detaljer får inte ändras!

Koordinatsystem

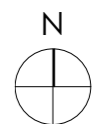
SWEREF 99 18 00 Höjdsystem RH2000  
OBS! Planbestämmelser som anges i kartan skrivs in som de står angivna i planen, i dess befintliga höjdsystem. Eventuell omräkning kan behöva göras för att karta och planbestämmelser ska vara i samma höjdsystem Skillnaden mellan RH00 och RH2000 är +0,524m.

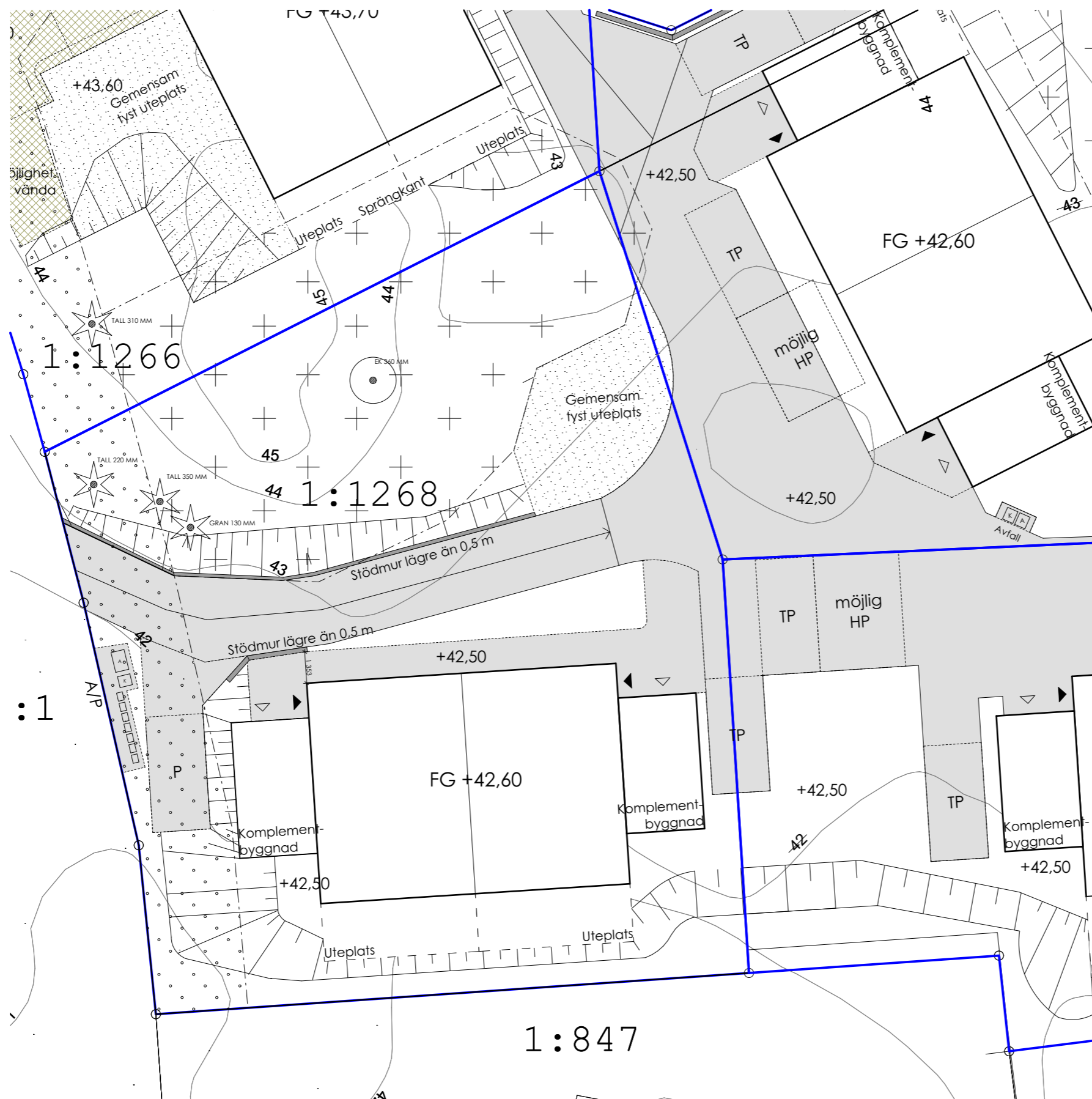
Fastighet Lännersta 1:793, 1:1266, 1:1267, 1:1268



-  n1 + MÅRKEN FÅR INTE FÖRSES MED BYGGNAD
-  n1 + MÅRKEN FÅR MED UNDANTAG AV KOMPLEMENTBYGGNADER INTE FÖRSES MED BYGGNAD
-  FASTIGHETSGRÄNS
-  BALKONGTERRASS
-  GRUS
-  ARMERAT GRÄS
-  GRÄS
-  STÖDMUR

SITUATIONSPLAN  
1:300





**BESKRIVNING**  
 Höjder enligt RH2000 i Meter.  
 Planer: Alla mått i MM.

**NYBYGGNAD**  
 Bygglövet avser nybyggnad av ett tvåbostadshus med sammanbyggda komplementbyggnader.

**VATTEN, AVLOPP OCH DAGVATTEN**  
 Projekterade ritningar över vatten/avloppsledningar samt dagvatten redovisas vid startmöte. Dagvatten tas om hand på egen tomt fördröjning sker med stenkista. Vid samutnyttjande regleras detta via servitut. Exakt placering och utförande redovisas vid startmöte.

**TILLFARTER OCH PARKERINGAR**  
 Tillfartsvägar samutnyttjas och regleras av servitut

**HÄRDGJORDA YTOR**  
 Tomtstorlek 800 m<sup>2</sup>  
 BYA Huvudhus: 128 m<sup>2</sup>  
 BYA Komplementbyggnad 40 m<sup>2</sup>

**Markbehandling**  
 K-värde genomsläpplighet grus 0,6

Grus total yta	194,0 m <sup>2</sup>
Grus hårdgjord yta 0,6x=	116,4 m <sup>2</sup>
<b>Totalt</b>	<b>284,4 m<sup>2</sup></b>
<b>Totalt %</b>	<b>35,5 %</b>

**FÖRKLARINGAR**  
 +45,5m HÖJD UTGÅR  
 +45,5 NY HÖJD

- ARMERAT GRÄS
- GRUS
- GRÄS
- STÖDMUR

**FÖRESKRIFTER**

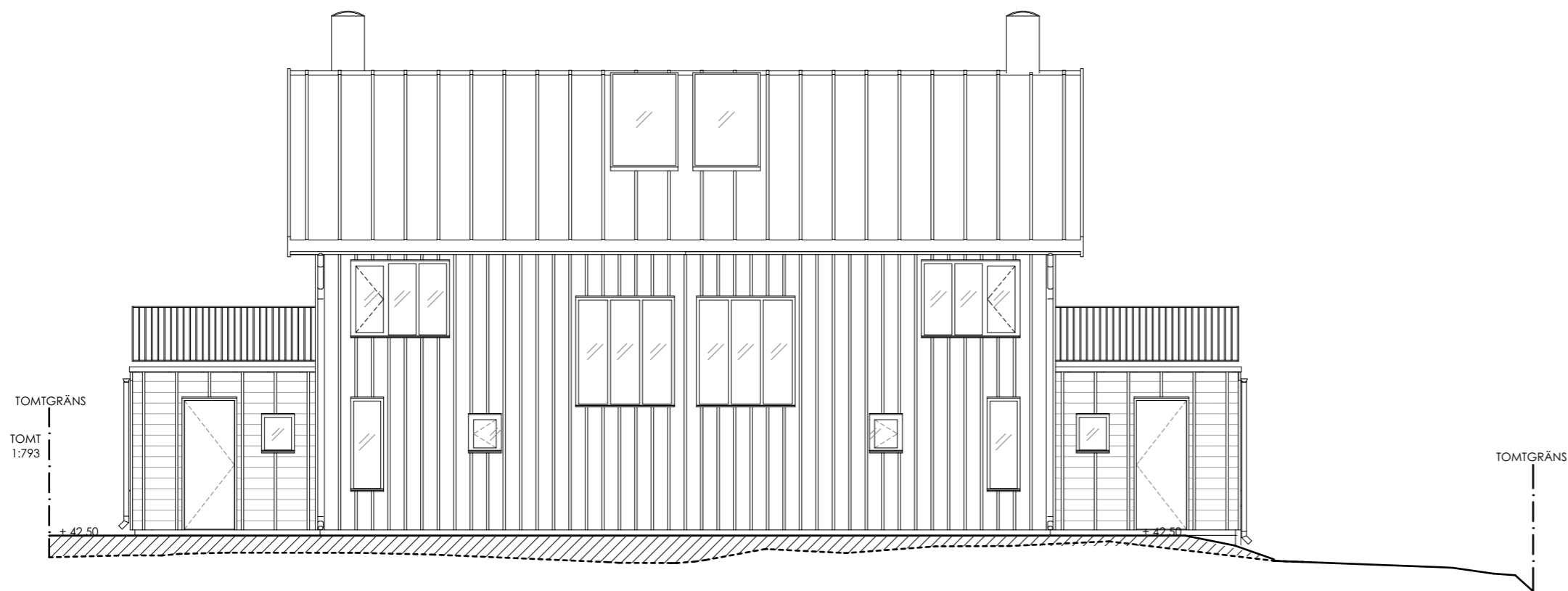
Angivna mått är inklusive ytskikt, entreprenör skall meddela arkitekt om givna mått inte går att uppfylla.

Alla mått kontrolleras på plats.

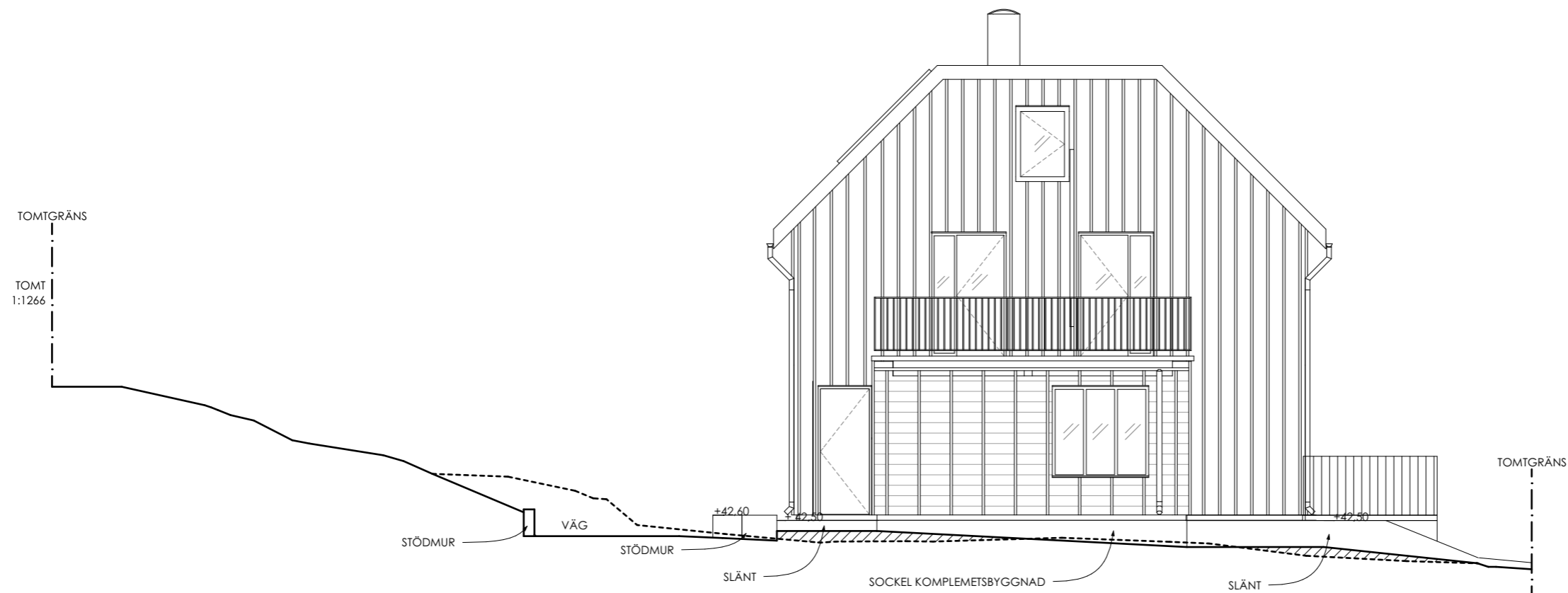
Arkitekten ansvar ej för projektering av ventilation, el, konstruktion och vatten och avlopp. Detta görs av entreprenören i samverkan med arkitekt.

Entreprenören ansvarar för och garanterar hållbarheten för all byggnation, även lösningar som är föreslagna av arkitekten.

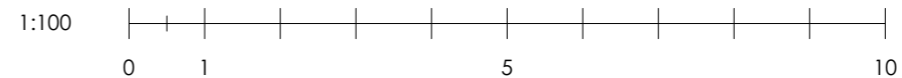
<b>BYGGLOVSHANDLING</b>		
<b>LÄNNERSTA 1:1268</b>		
NACKA KOMMUN		
<b>HULTMAN—VOGT</b> ARKITEKTBYRÅ		
GREV TUREGATAN 49 114 38 Stockholm		
A Namn NamnssonTel:telnr namn@hultman-voigt.se		
UPPDRAG NR XX	RITAD AV JH, KU	HANDLÄGGARE Jonas Hultman
DATUM 2023-04-27	ANSVARIG Jonas Hultman	
<b>MARKPLANERING</b>		
SKALA Skala i (A3)	NUMMER A.02	BET



FASAD MOT NORR 1:100



FASAD MOT VÄSTER 1:100



**BESKRIVNING**  
Höjder enligt RH2000 i Meter.  
Planer: Alla mått i MM.

**MATERIAL**  
Fasad: Träpanel. Naturfärgad ljus grå, Granpanel behandlad med Järnvitriol.  
Tak: Takpapp. Kulör svart, motsvarande närmsta kulörkod NCS 9000-N  
Fönster: Trä och aluminium. Kulör Antracitgrå RAL 7016/NCS 8005-B20G  
Dörrar: Trä. Kulör Grå, motsvarande närmsta kulörkod NCS 7500-N  
Plåt: Kulör Antracitgrå RAL 7016/NCS 8005-B20G  
Stödmurar: Stenliknande betongblock eller L-stöd betong.

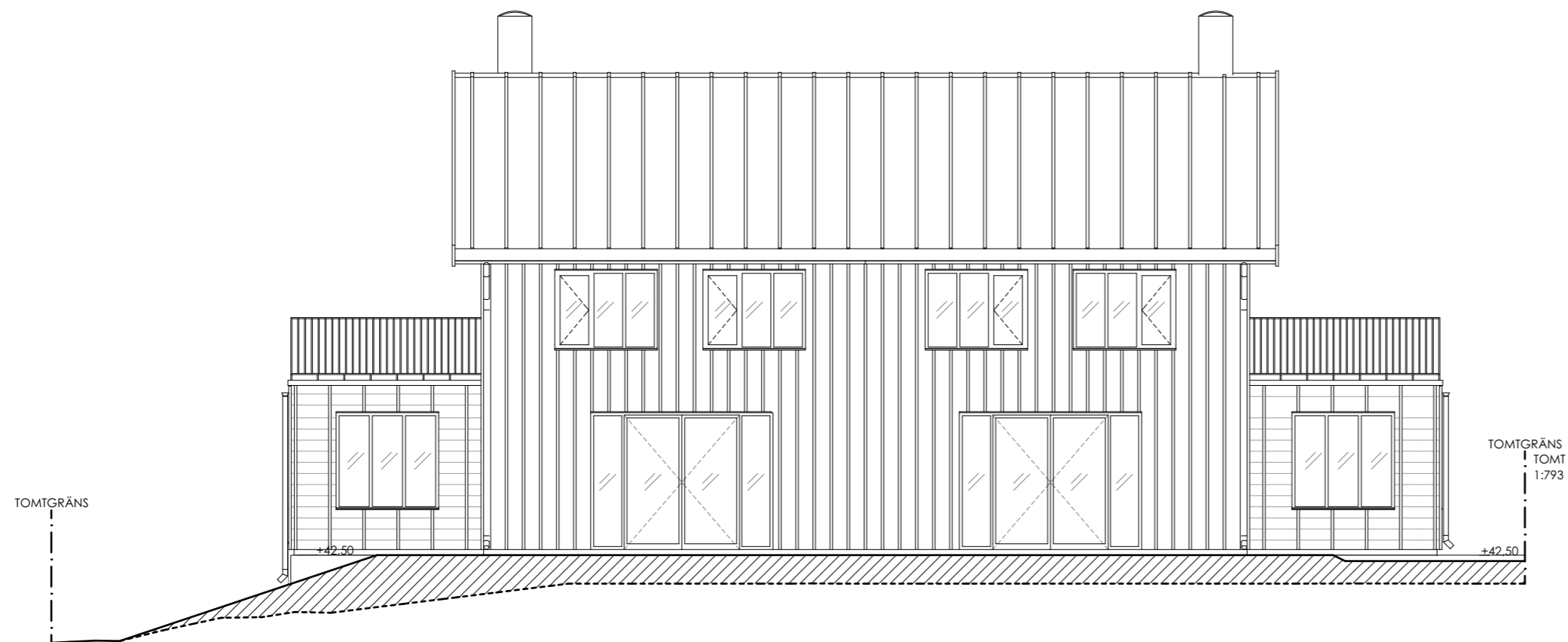
**FÖRKLARINGAR**  
----- BEFINTLIG MARKNIVÅ  
———— NY/BEFINTLIG MARKNIVÅ

**FÖRESKRIFTER**  
Angivna mått är inklusive ytskikt, entreprenör skall meddela arkitekt om givna mått inte går att uppfylla.  
Alla mått kontrolleras på plats.

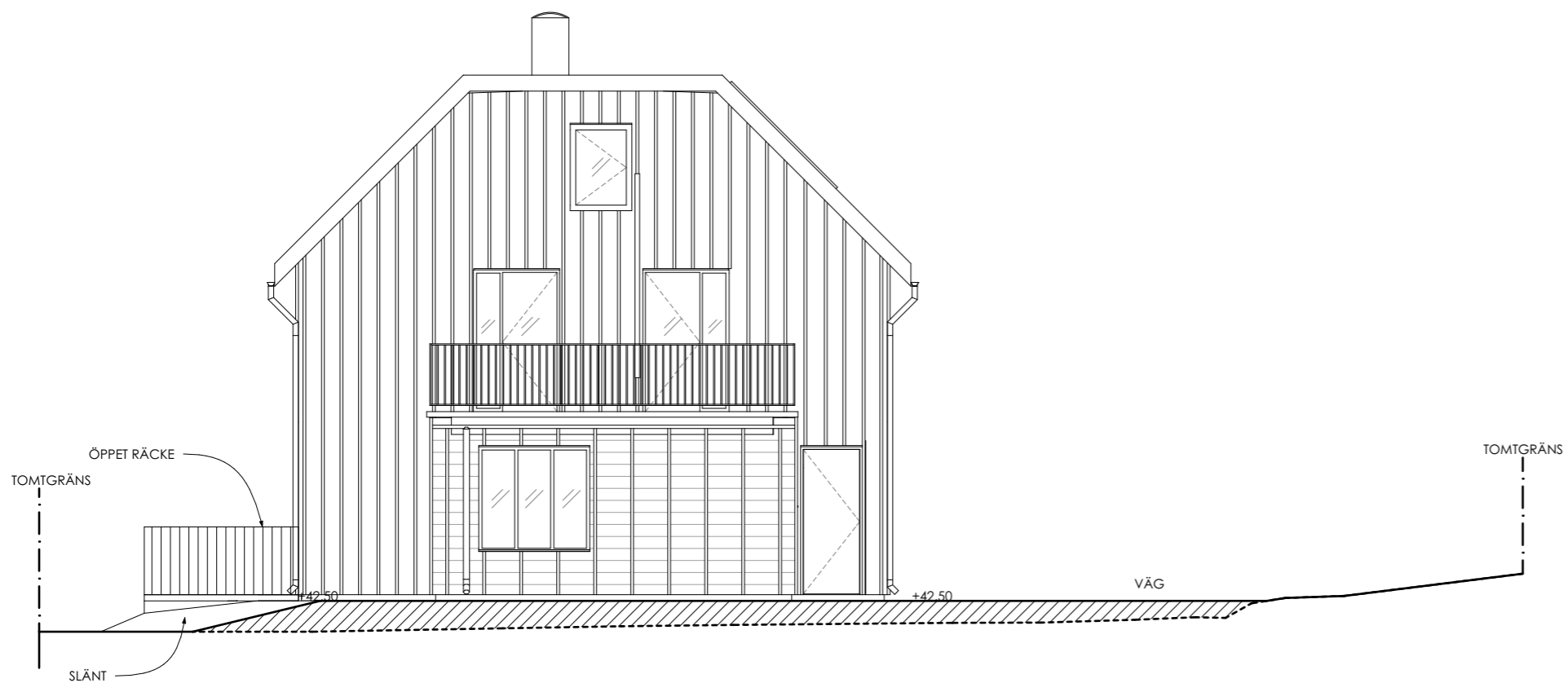
Arkitekten ansvar ej för projektering av ventilation, el, konstruktion och vatten och avlopp. Detta görs av entreprenören i samverkan med arkitekt.

Entreprenören ansvarar för och garanterar hållbarheten för all byggnation, även lösningar som är föreslagna av arkitekten.

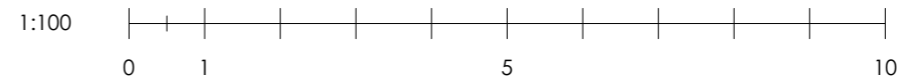
<b>BYGGLOVSHANDLING</b>		
<b>LÄNNERSTA 1:1268</b>		
NACKA KOMMUN		
<b>HULTMAN—VOGT</b> ARKITEKTBYRÅ GREV TUREGATAN 49 114 38 Stockholm		
A Namn NamnssonTel:telnr namn@hultman-voigt.se		
UPPDRAG NR XX	RITAD AV JH, KU	HANDLÄGGARE Jonas Hultman
DATUM 2023-04-27	ANSVARIG Jonas Hultman	
<b>FASAD NORR + VÄSTER</b>		
SKALA Skala i (A3)	NUMMER A.08	BET



FASAD MOT SÖDER 1:100



FASAD MOT ÖSTER 1:100



## BESKRIVNING

Höjder enligt RH2000 i Meter.

Planer: Alla mått i MM.

## MATERIAL

Fasad: Träpanel. Naturfärgad ljus grå,  
Granpanel behandlad med  
Järnvitriol.Tak: Takpapp. Kulör svart, motsvarande  
närmsta kulörkod NCS 9000-NFönster: Trä och aluminium. Kulör Antracitgrå  
RAL 7016/NCS 8005-B20GDörrar: Trä. Kulör Grå, motsvarande närmsta  
kulörkod NCS 7500-NPlåt: Kulör Antracitgrå  
RAL 7016/NCS 8005-B20GStödmurar: Stenliknande betongblock  
eller L-stöd betong.

## FÖRKLARINGAR

----- BEFINTLIG MARKNIVÅ

———— NY/BEFINTLIG MARKNIVÅ

## FÖRESKRIFTER

Angivna mått är inklusive ytskikt, entreprenör skall  
meddela arkitekt om givna mått inte går att uppfylla.

Alla mått kontrolleras på plats.

Arkitekten ansvar ej för projektering av ventilation,  
el, konstruktion och vatten och avlopp. Detta görs  
av entreprenören i samverkan med arkitekt.Entreprenören ansvarar för och garanterar  
hållbarheten för all byggnation, även lösningar som  
är föreslagna av arkitekten.

## BYGGLOVSHANDLING

LÄNNERSTA 1:1268

NACKA KOMMUN

**HULTMAN—VOGT.**  
ARKITEKTBYRÅ

GREV TUREGATAN 49 114 38 Stockholm

A	Namn NamnssonTel:telnr	namn@hultman-voigt.se
UPPDRAG NR	RITAD AV	HANDLÄGGARE
XX	JH, KU	Jonas Hultman
DATUM	ANSVARIG	
2023-04-27	Jonas Hultman	

## FASAD SÖDER + ÖSTER

SKALA	NUMMER	BET
Skala i (A3)	A.09	BET

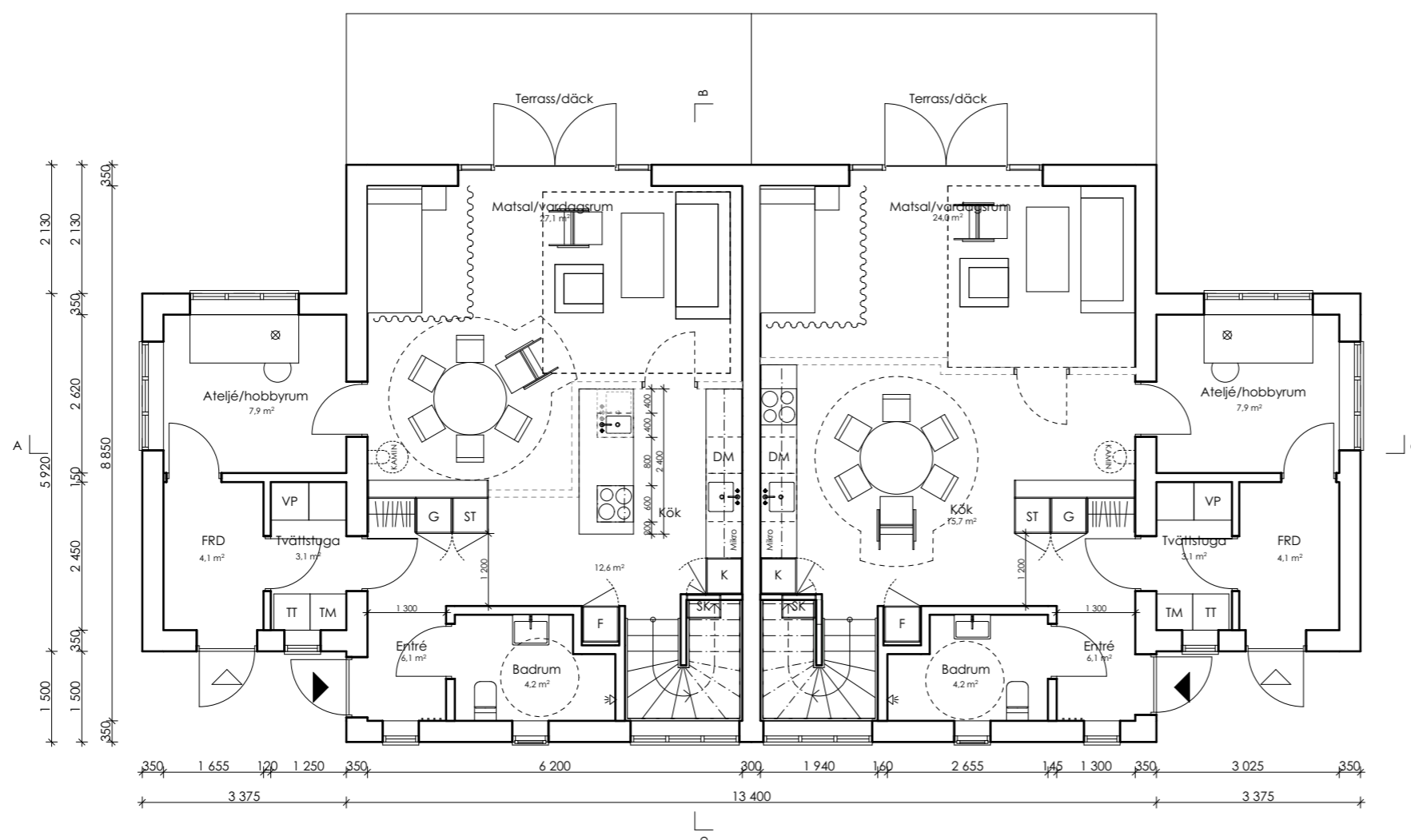
BESKRIVNING  
Höjder enligt RH2000 i Meter.  
Planer: Alla mått i MM.

YTOR  
BYA Huvudhus: 128 m<sup>2</sup>  
BYA Kompl.byggnader 40 m<sup>2</sup>

BOA  
Entréplan x 2: 54,9 m<sup>2</sup>  
Övre plan x 2: 54,9 m<sup>2</sup>  
BOA x 2: 109,8 m<sup>2</sup>  
BOA totalt:

(BIA Öinredd vind x 2 36,8 m<sup>2</sup>)  
BIA komplementbyggnad 15,8 m<sup>2</sup>

BIA Totalt 105,2m<sup>2</sup>



ENTRÉPLAN 1:100

**FÖRESKRIFTER**

Angivna mått är inklusive ytskikt, entreprenör skall meddela arkitekt om givna mått inte går att uppfylla.

Alla mått kontrolleras på plats.

Arkitekten ansvar ej för projektering av ventilation, el, konstruktion och vatten och avlopp. Detta görs av entreprenören i samverkan med arkitekt.

Entreprenören ansvarar för och garanterar hållbarheten för all byggnation, även lösningar som är föreslagna av arkitekten.

<b>BYGGLOVSHANDLING</b>		
<b>LÄNNERSTA 1:1268</b>		
NACKA KOMMUN		
<b>HULTMAN—VOGT.</b> ARKITEKTBYRÅ		
GREV TUREGATAN 49 114 38 Stockholm		
A	Namn NamnssonTel:telnr	namn@hultman-voigt.se
UPPDRAG NR	RITAD AV	HANDLÄGGARE
XX	JH, KU	Jonas Hultman
DATUM	ANSVARIG	
2023-04-27	Jonas Hultman	
<b>ENTRÉPLAN</b>		
SKALA	NUMMER	BET
Skala i (A3)	A.03	

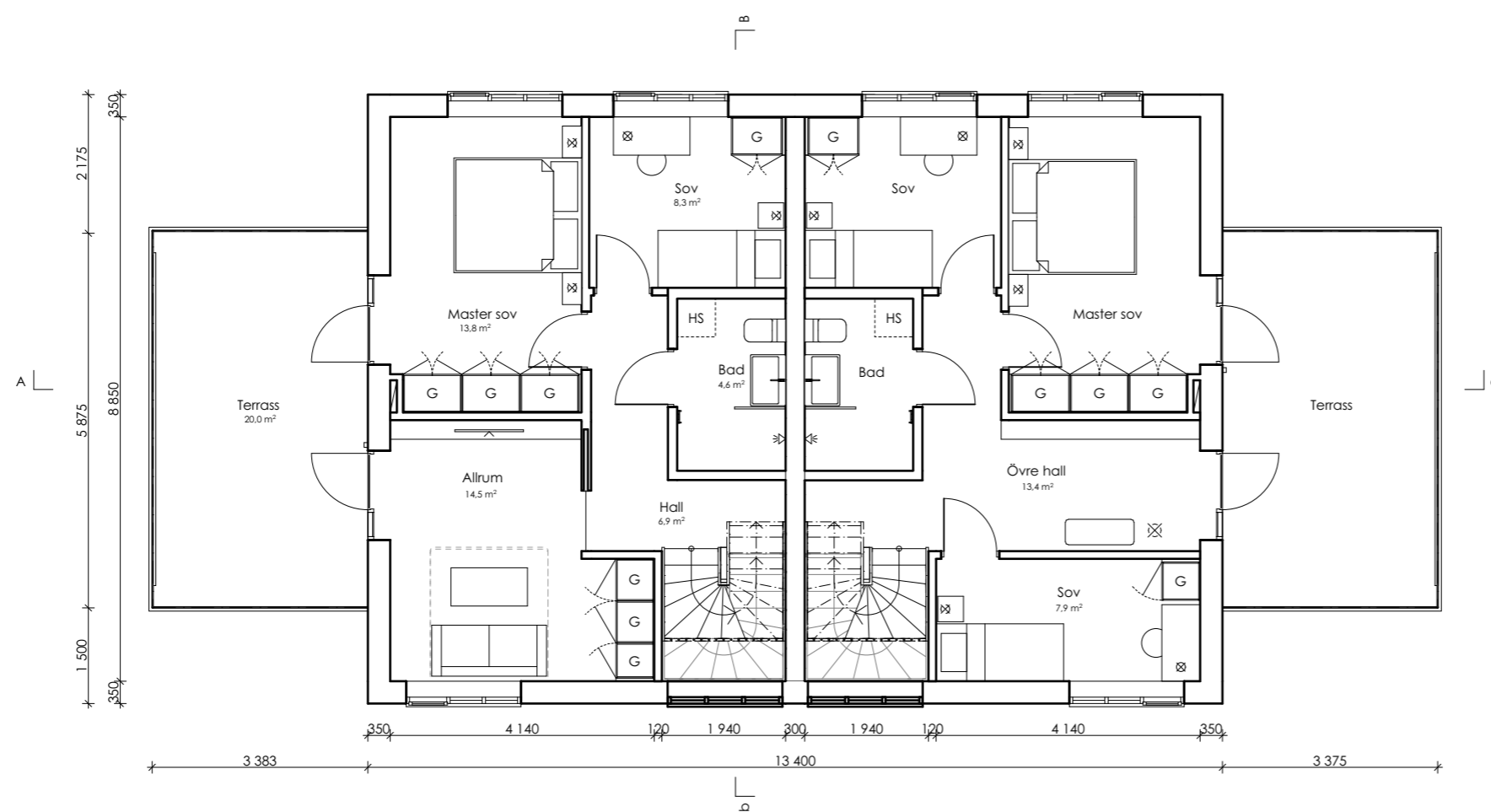
BESKRIVNING  
Höjder enligt RH2000 i Meter.  
Planer: Alla mått i MM.

YTOR  
BYA Huvudhus: 128 m<sup>2</sup>  
BYA Kompl.byggnader 40 m<sup>2</sup>

BOA  
Entréplan x 2: 54,9 m<sup>2</sup>  
Övre plan x 2: 54,9 m<sup>2</sup>  
BOA x 2: 109,8 m<sup>2</sup>  
BOA totalt:

(BIA Öinredd vind x 2 36,8 m<sup>2</sup>)  
BIA komplementbyggnad 15,8 m<sup>2</sup>

BIA Totalt 105,2m<sup>2</sup>



ÖVRE PLAN 1:100



1:100



#### FÖRESKRIFTER

Angivna mått är inklusive ytskikt, entreprenör skall meddela arkitekt om givna mått inte går att uppfylla.

Alla mått kontrolleras på plats.

Arkitekten ansvar ej för projektering av ventilation, el, konstruktion och vatten och avlopp. Detta görs av entreprenören i samverkan med arkitekt.

Entreprenören ansvarar för och garanterar hållbarheten för all byggnation, även lösningar som är föreslagna av arkitekten.

#### BYGGLOVSHANDLING

LÄNNERSTA 1:1268

NACKA KOMMUN

**HULTMAN—VOGT.**  
ARKITEKTBYRÅ

GREV TUREGATAN 49 114 38 Stockholm

A	Namn NamnssonTel:telnr	namn@hultman-voigt.se
UPPDRAG NR	RITAD AV	HANDLÄGGARE
XX	JH, KU	Jonas Hultman
DATUM	ANSVARIG	
2023-04-27	Jonas Hultman	

#### ÖVRE PLAN

SKALA	NUMMER	BET
Skala i (A3)	A.04	

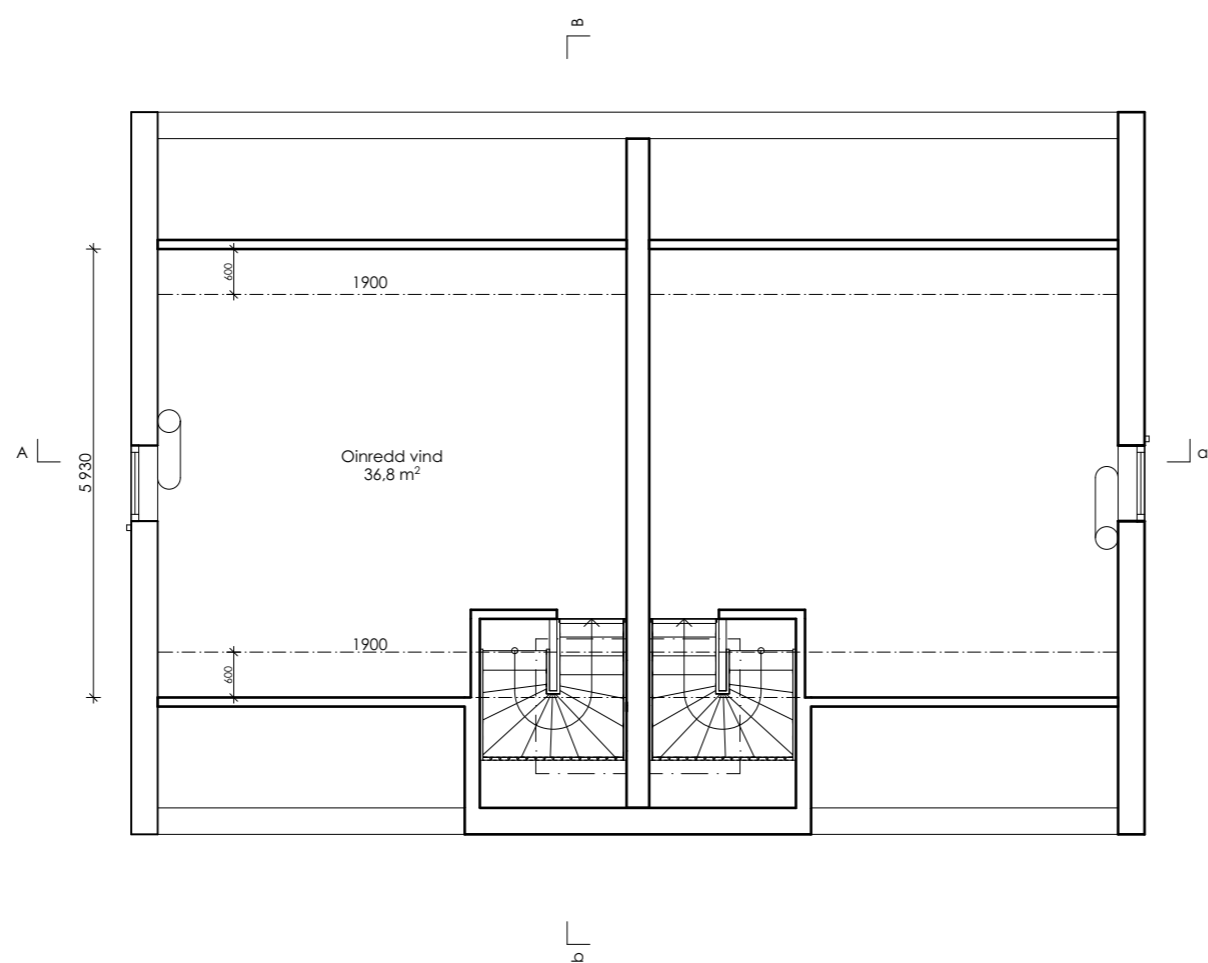
BESKRIVNING  
Höjder enligt RH2000 i Meter.  
Planer: Alla mått i MM.

YTOR  
BYA Huvudhus: 128 m<sup>2</sup>  
BYA Kompl.byggnader 40 m<sup>2</sup>

BOA  
Entréplan x 2: 54,9 m<sup>2</sup>  
Övre plan x 2: 54,9 m<sup>2</sup>  
BOA x 2: 109,8 m<sup>2</sup>  
BOA totalt:

(BIA Oinredd vind x 2 36,8 m<sup>2</sup>)  
BIA komplementbyggnad 15,8 m<sup>2</sup>

BIA Totalt 105,2m<sup>2</sup>



#### FÖRESKRIFTER

Angivna mått är inklusive ytskikt, entreprenör skall meddela arkitekt om givna mått inte går att uppfylla.

Alla mått kontrolleras på plats.

Arkitekten ansvar ej för projektering av ventilation, el, konstruktion och vatten och avlopp. Detta görs av entreprenören i samverkan med arkitekt.

Entreprenören ansvarar för och garanterar hållbarheten för all byggnation, även lösningar som är föreslagna av arkitekten.

#### BYGGLOVSHANDLING

LÄNNERSTA 1:1268

NACKA KOMMUN

**HULTMAN—VOGT.**  
ARKITEKT BYRÅ

GREV TUREGATAN 49 114 38 Stockholm

A	Namn NamnssonTel:telnr	namn@hultman-voigt.se
UPPDRAG NR	RITAD AV	HANDLÄGGARE
XX	JH, KU	Jonas Hultman
DATUM	ANSVARIG	
2023-04-27	Jonas Hultman	

#### VINDSPLAN

SKALA	NUMMER	BET
Skala i (A3)	A.05	



1:100



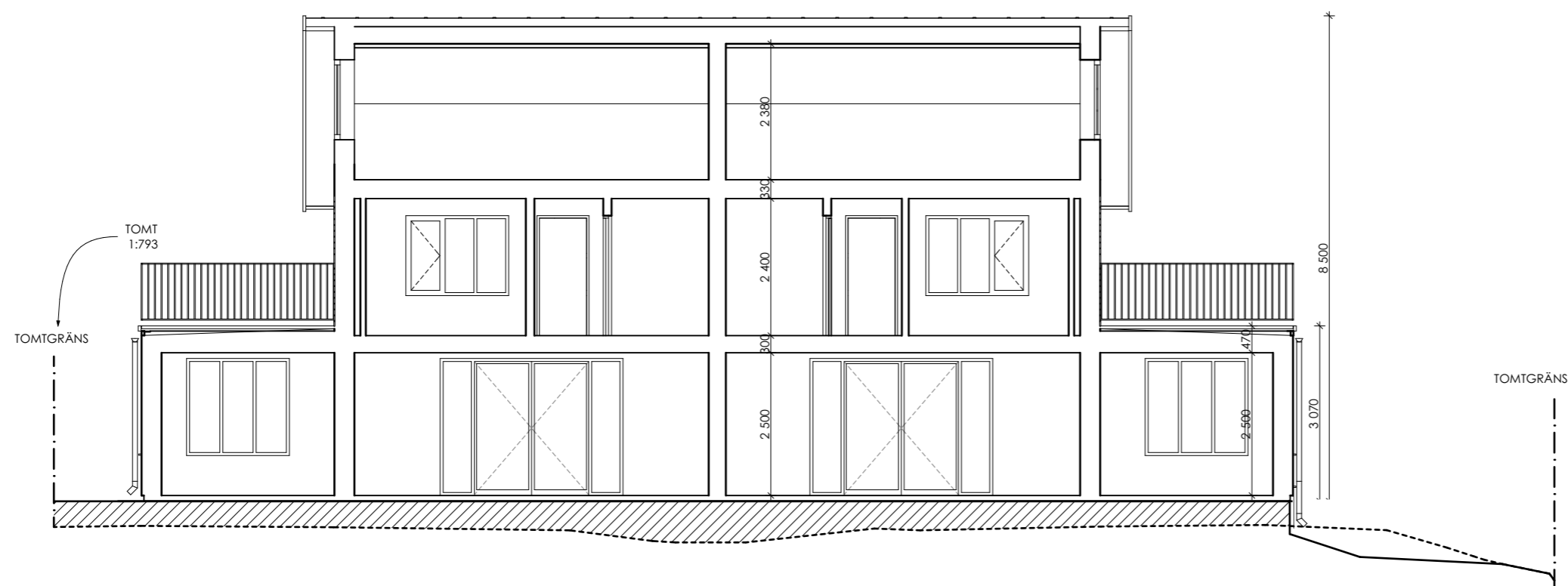


BESKRIVNING  
Höjder enligt RH2000 i Meter.  
Planer: Alla mått i MM.

## FÖRKLARINGAR

----- BEFINTLIG MARKNIVÅ

———— NY/BEFINTLIG MARKNIVÅ



SEKTION A-A 1:100

## FÖRESKRIFTER

Angivna mått är inklusive ytskikt, entreprenör skall meddela arkitekt om givna mått inte går att uppfylla.

Alla mått kontrolleras på plats.

Arkitekten ansvar ej för projektering av ventilation, el, konstruktion och vatten och avlopp. Detta görs av entreprenören i samverkan med arkitekt.

Entreprenören ansvarar för och garanterar hållbarheten för all byggnation, även lösningar som är föreslagna av arkitekten.

## BYGGLOVSHANDLING

LÄNNERSTA 1:1268

NACKA KOMMUN

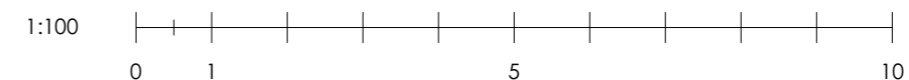
**HULTMAN—VOGT.**  
ARKITEKTBYRÅ

GREV TUREGATAN 49 114 38 Stockholm

A	Namn NamnssonTel:telnr	namn@hultman-voigt.se
UPPDRAG NR	RITAD AV	HANDLÄGGARE
XX	JH, KU	Jonas Hultman
DATUM	ANSVARIG	
2023-04-27	Jonas Hultman	

## SEKTION A-A

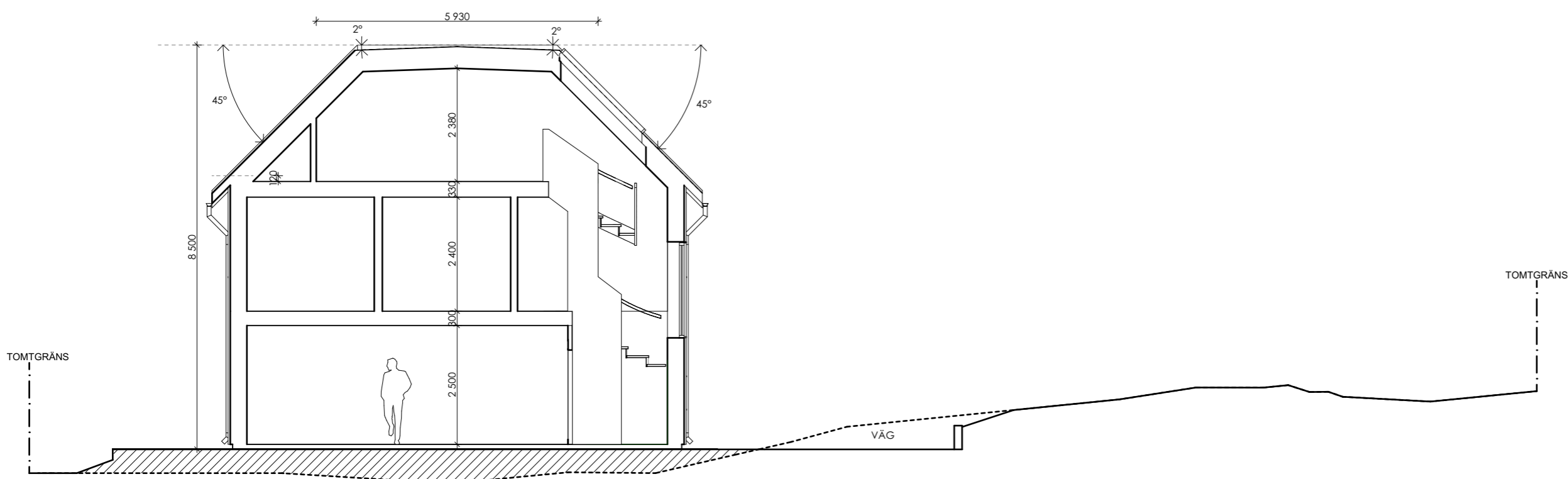
SKALA	NUMMER	BET
Skala i (A3)	A.06	



BESKRIVNING  
 Höjder enligt RH2000 i Meter.  
 Planer: Alla mått i MM.

FÖRKLARINGAR

- BEFINTLIG MARKNIVÅ
- NY/BEFINTLIG MARKNIVÅ



SEKTION B-B 1:100

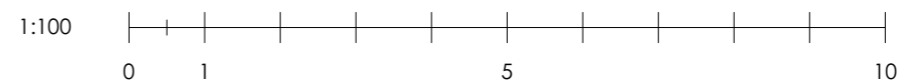
FÖRESKRIFTER

Angivna mått är inklusive ytskikt, entreprenör skall meddela arkitekt om givna mått inte går att uppfylla.

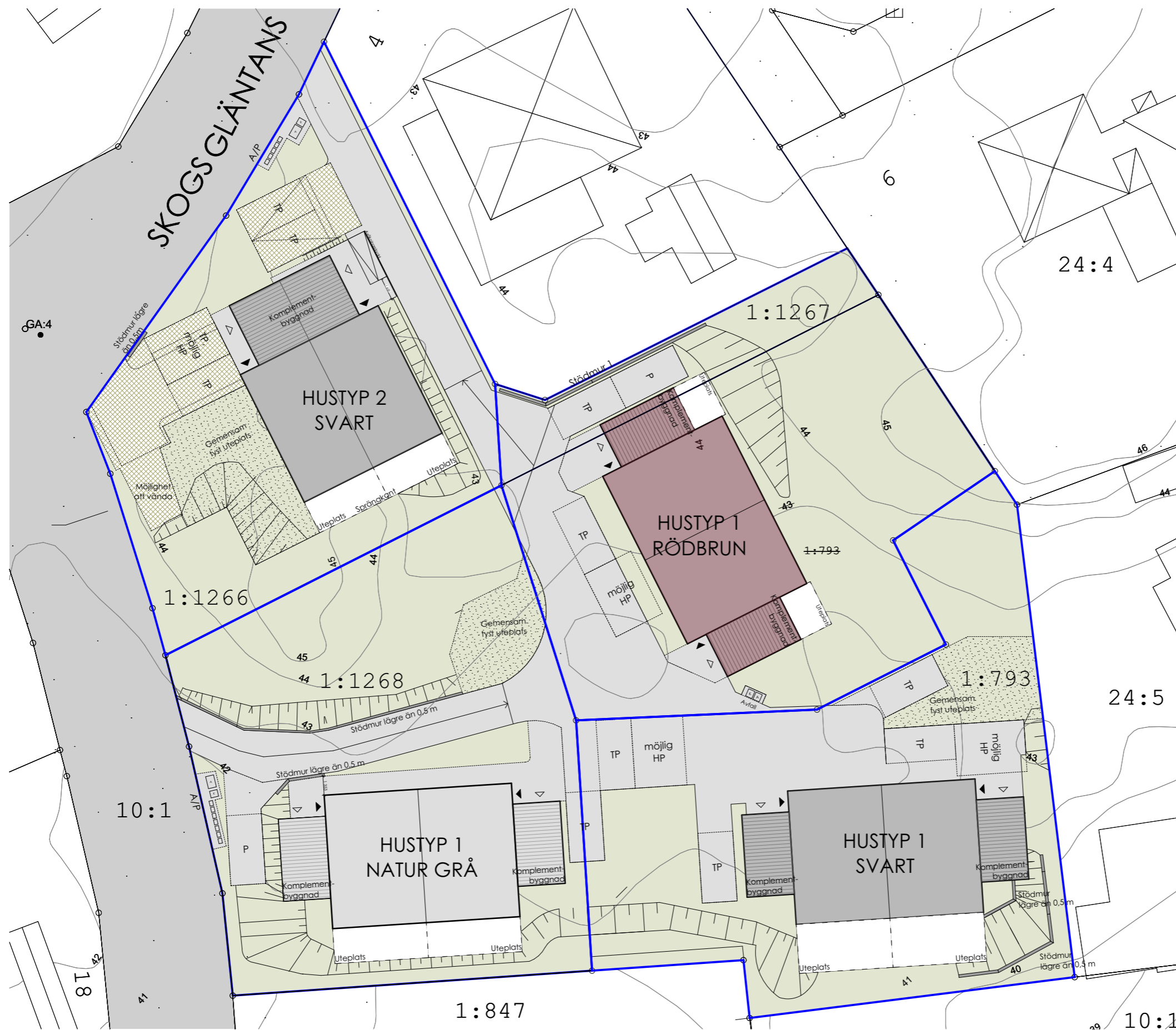
Alla mått kontrolleras på plats.

Arkitekten ansvar ej för projektering av ventilation, el, konstruktion och vatten och avlopp. Detta görs av entreprenören i samverkan med arkitekt.

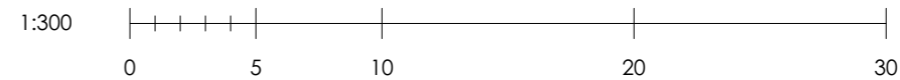
Entreprenören ansvarar för och garanterar hållbarheten för all byggnation, även lösningar som är föreslagna av arkitekten.



BYGGLOVSHANDLING		
LÄNNERSTA 1:1268		
NACKA KOMMUN		
<b>HULTMAN—VOGT.</b> ARKITEKTBYRÅ GREV TUREGATAN 49 114 38 Stockholm		
UPPDRAG NR	RITAD AV	HANDLÄGGARE
XX	JH, KU	Jonas Hultman
DATUM	ANSVARIG	
2023-04-27	Jonas Hultman	
SEKTION B-B		
SKALA	NUMMER	BET
Skala i (A3)	A.07	BET



SITUATIONSPLAN  
1:300



**BESKRIVNING**  
Höjder enligt RH2000 i Meter.  
Planer: Alla mått i MM.

**NYBYGGNAD**  
Bygglovet avser nybyggnad av tvåbostadshus med sammanbyggda komplementbyggnader.

**VATTEN, AVLOPP OCH DAGVATTEN**  
Projekterade ritningar över vatten/avloppsledningar samt dagvatten redovisas vid startmöte. Dagvatten tas om hand på egen tomt fördröjning sker med stenkista. Vid samutnyttjande regleras detta via servitut. Exakt placering och utförande redovisas vid startmöte.

**TILLFARTER OCH PARKERINGAR**  
Tillfartsvägar samutnyttjas och regleras av servitut

**FÄRGKODER**  
SVART = motsvarande närmsta kulörkod NCS 9000-N

RÖDBRUN = motsvarande närmsta kulörkod NCS 8005-Y20R

**FÖRESKRIFTER**

Angivna mått är inklusive ytskikt, entreprenör skall meddela arkitekt om givna mått inte går att uppfylla.

Alla mått kontrolleras på plats.

Arkitekten ansvar ej för projektering av ventilation, el, konstruktion och vatten och avlopp. Detta görs av entreprenören i samverkan med arkitekt.

Entreprenören ansvarar för och garanterar hållbarheten för all byggnation, även lösningar som är föreslagna av arkitekten.

<b>BYGGLOVSHANDLING</b>		
LÄNNERSTA 1:1266, 1:1267, 1:1268, 1:793 NACKA KOMMUN		
<b>HULTMAN—VOGT</b> ARKITEKTBYRÅ GREV TUREGATAN 49 114 38 Stockholm		
A Namn NamnssonTel:telnr namn@hultman-vogt.se		
UPPDRAG NR XX	RITAD AV JH, KU	HANDLÄGGARE Jonas Hultman
DATUM 2023-04-27	ANSVARIG Jonas Hultman	
Situationsplan färgkoder		
SKALA Skala i (A3)	NUMMER A.01	BET



**Skyddsvärda träd**  
 Ädellövträd och tallar med en stamdiаметer om 15 cm eller större mät 1,3 meter ovan mark

Dokument uppdaterat 20230501  
 map stamdiаметer 15 cm

- n1 + MARKEN FÅR INTE FÖRSES MED BYGGNAD
- n1 + MARKEN FÅR MED UNDANTAG AV KOMPLEMENTBYGGNADER INTE FÖRSES MED BYGGNAD
- FASTIGHETSGRÄNS
- BALKONGTERRASS
- GRUS
- ARMERAT GRÄS
- GRÄS
- STÖDMUR

SITUATIONSPLAN  
 1:300

