

Kartan upprättad: 2022-06-15
 Av: Vibeke Waldemar
 Granskad av: SRL

Fastighet	Tollare 1:136
Typ av karta	Karta C: Primärkarta med planbestämmelser
Adress	Telegramvägen 1, Värmdövägen 690
Ärendenummer	220613-Nybyggnadskarta-ZH62

	Väg
	Fastighetsgräns
	Höjdkurva
	Stig
	Strandlinje
	GC-väg
	Tunnel
	Häck
	Mur
	Stödmur
	Plank/Staket/Stängsel
	Rättighetsområde
	Gemensamhetsområde
PLANBESTÄMMELSER	
	Användningsgräns
	Egenskapsgräns
	Fornminne
	Barrträd
	Lövträd
	Trappa
	Gränspunkt
	Husiv (byggnad inmätt av mätningssingenjör)
	Takfot (karterad byggnad från kommunens flygbilder)
	Husiv (komplementbyggnad inmätt av mätningssingenjör)
	Skärmtak (inmätt av mätningssingenjör)

Revidering nybyggnadskarta C från år 2018,
 180816-Nybyggnadskarta-NV09
 Bygglöv ärende: Dnr: B 2021-001316

Samfälligheter/Gemensamhetsanläggningar inskrivna i Lantmäteriets fastighetsregister: inga uppgifter i fastighetsregistret.

Rättigheter inskrivna i Lantmäteriets fastighetsregister (OBS: Det kan finnas rättigheter som inte är inritade i kartan samt som ligger utanför området)

FRM-akt	Rättighetstyp	Status	Ändamål
01-BOO-503.1	Officialservitut	Levande	Utrymme Väg
01-IM8-37/1415.1	Avtalsservitut	Levande	VÄG MM
01-IM8-60/1966.1	Avtalsservitut	Levande	LEDNING MM

Officiella noteringar: Redovisning av rättigheter kan vara ofullständig

OBS: Nivåkurvorna är ingen exakt redovisning av höjden och bör inte användas vid detaljprojektering

Markdetaljer såsom murar etc är karterade från flygfoto och kan inte användas för detaljplanering.

Vid schaktning och andra markarbeten hänvisas till ledningskollen.se

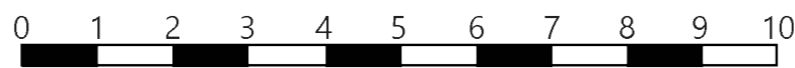
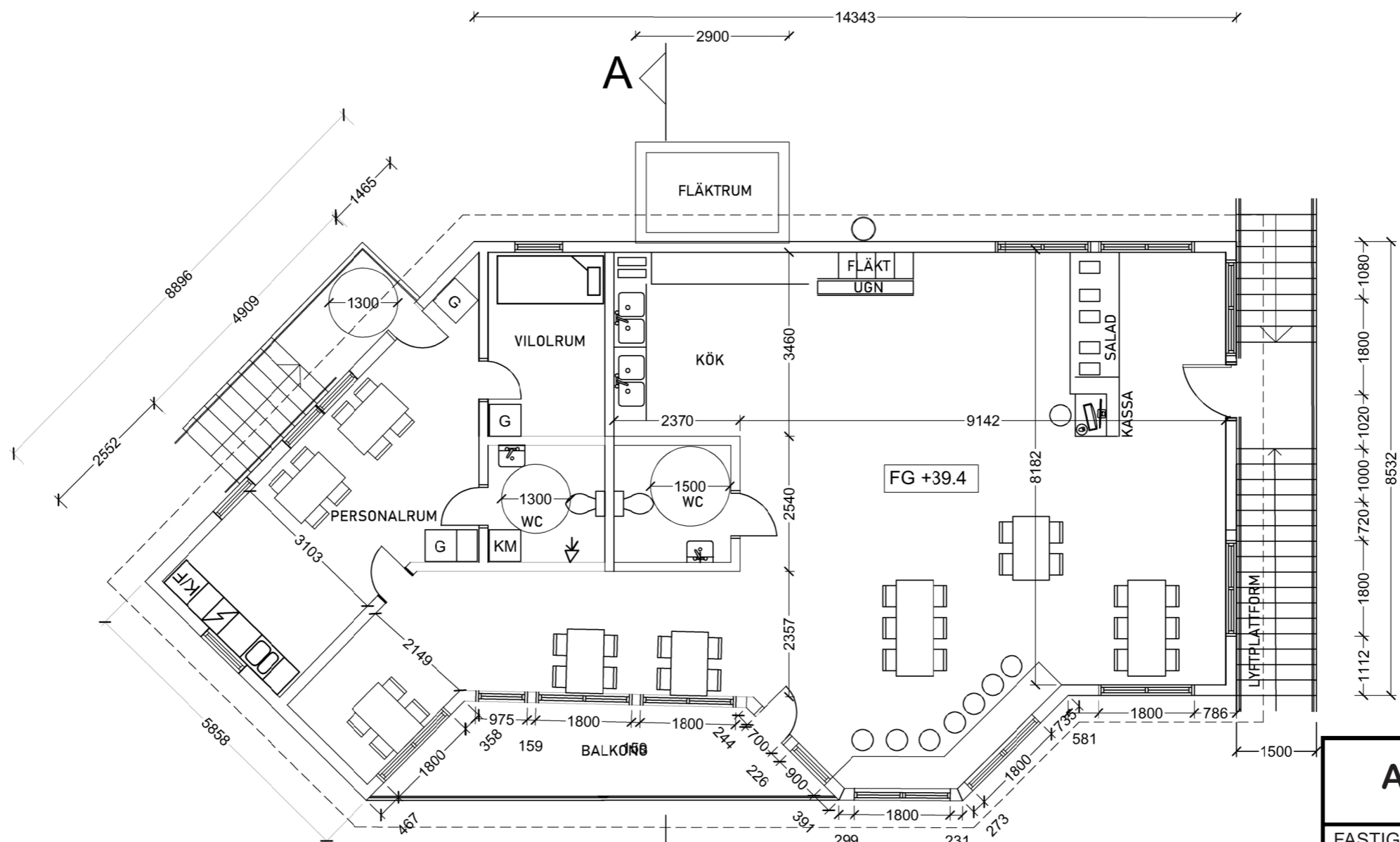
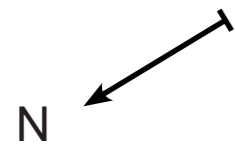
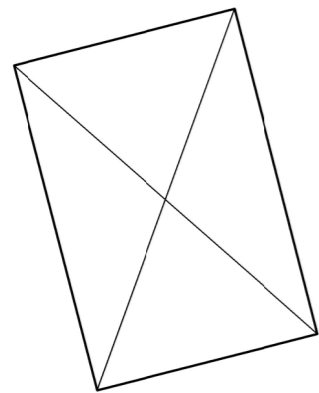
Det är användarens ansvar att kvalitetskontrollera fastighetsgränserna

Gällande planer
Plantyp, plannamn, aktbeteckning, lagakraftsdatum
Plan saknas
Planbestämmelser ritas enbart in på aktuell fastighet.
Stämmer fastigheten med gällande fastighetsplan eller tomtindelning FINNS EJ
Fastighetens areal: enl. Lantmäteriets fastighetsreg.1516m2
Byggändamål: Tillbyggnad

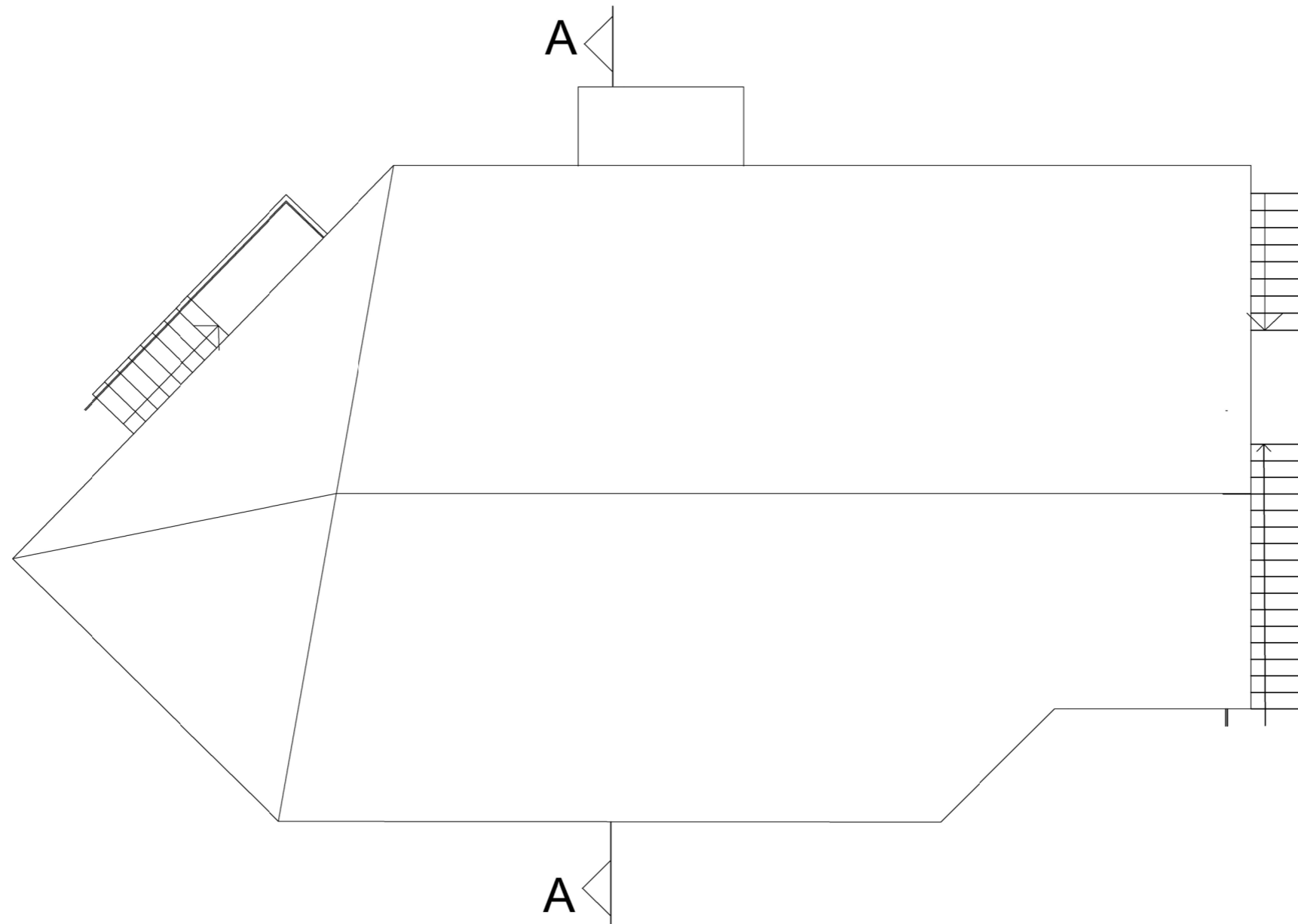
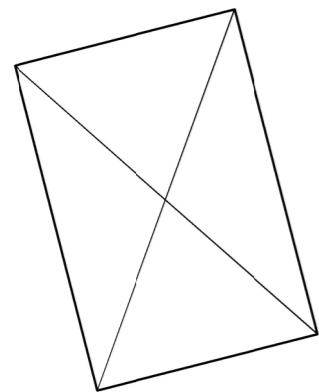
Kartan är giltig i två år från det datum då den upprättats. Kartans detaljer får inte ändras!
Koordinatsystem
 SWEREF 99 18 00 Höjdsystem RH2000
 OBS! Planbestämmelser som anges i kartan skrivs in som de står angivna i planen, i dess befintliga höjdsystem. Eventuell omräkning kan behöva göras för att karta och planbestämmelser ska vara i samma höjdsystem Skillnaden mellan RH00 och RH2000 är +0,524m.

Skala i A3: 1:400

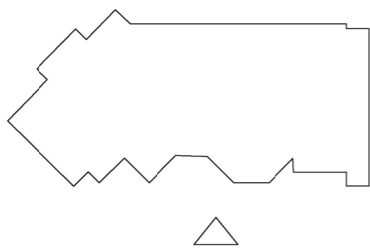
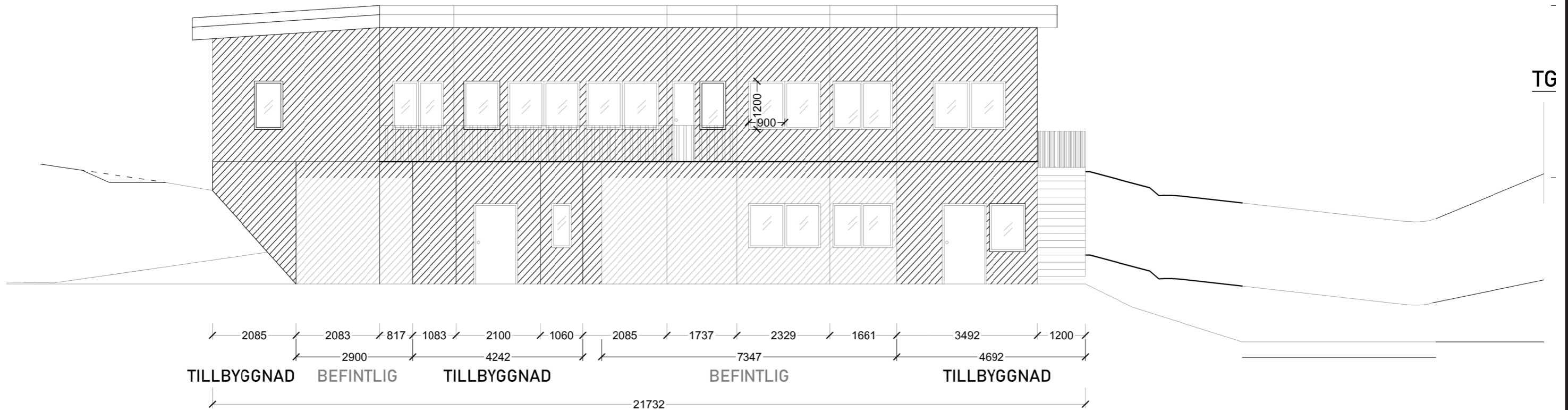
Fastighet **Tollare 1:136**



A&H ARKITEKTER	
FASTIGHET: TOLLARE 1:136	
PLAN ÖVREVÅNING	
DATUM: 2023-11-20	ARKITEKT: HAJIR LATIFI
SKALA: A3 = 1.100	RITNING NUM: A-40.1-02



A&H ARKITEKTER	
FASTIGHET: TOLLARE 1:136	
PLAN TAK	
DATUM: 2023-11-20	ARKITEKT: HAJIR LATIFI
SKALA: A3 = 1.100	RITNING NUM: A-40.1-03



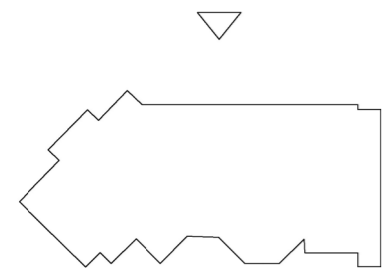
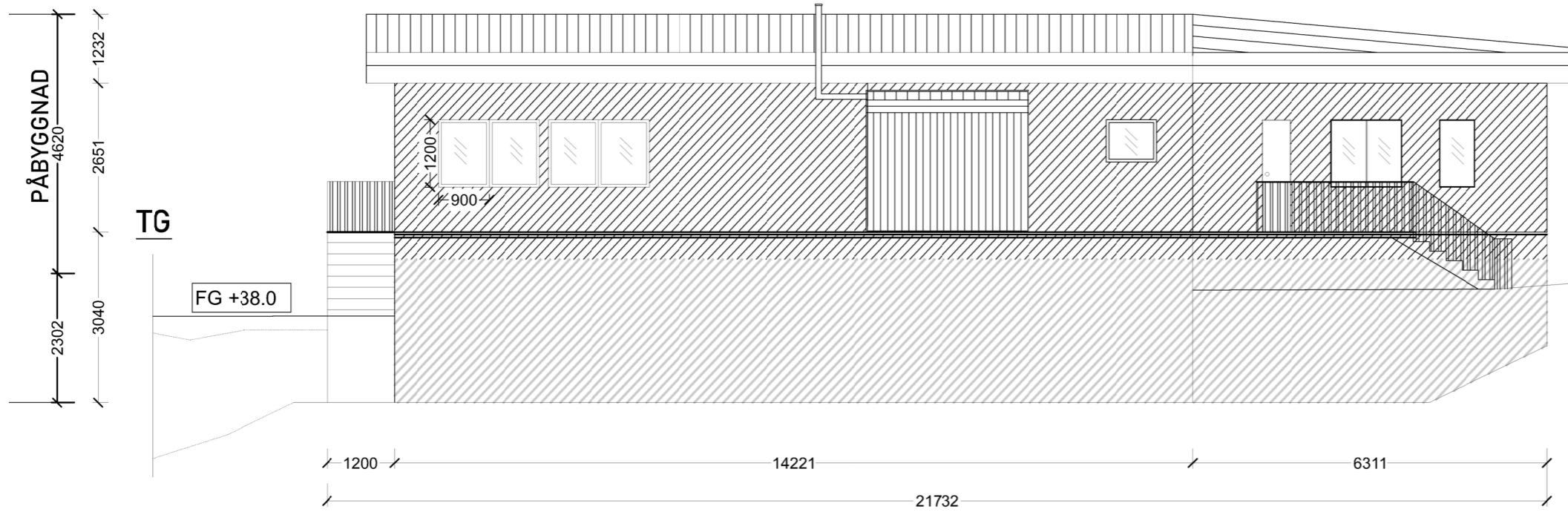
FASADMATERIL= VIT TRÄPANEL NCS S 0500-N

TAKMATERIL= SVART PAPP NCS S 9000-N

NY
 EFINTLIG



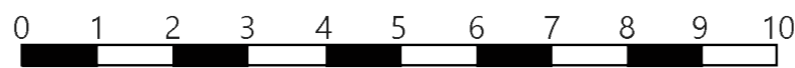
A&H ARKITEKTER	
FASTIGHET:	
TOLLARE 1:136	
FASAD NORDVÄST	
DATUM: 2023-11-20	ARKITEKT: HAJIR LATIFI
SKALA: A3 = 1.100	RITNING NUM: A-40.2-01



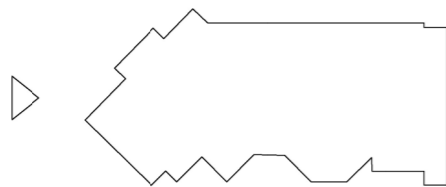
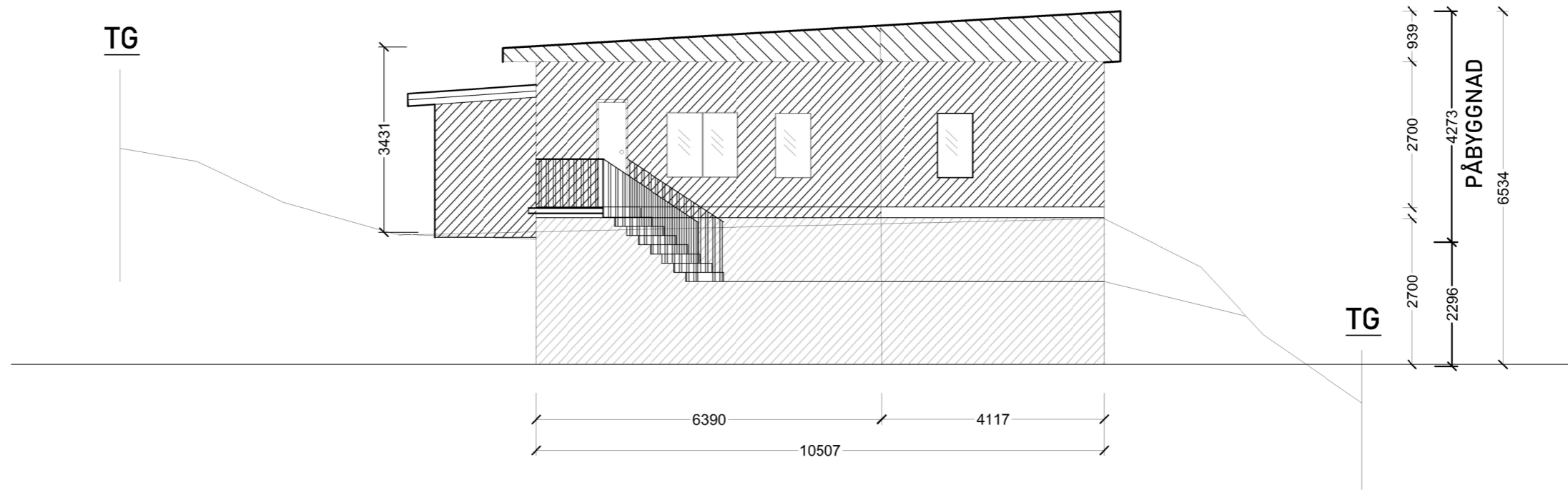
FASADMATERIL= VIT TRÄPANEL NCS S 0500-N

TAKMATERIL= SVART PAPP NCS S 9000-N

- NY
- EFINTLIG



A&HARKITEKTER	
FASTIGHET: TOLLARE 1:136	
FASAD SYDÖST	
DATUM: 2023-11-20	ARKITEKT: HAJIR LATIFI
SKALA: A3 = 1.100	RITNING NUM: A-40.2-02



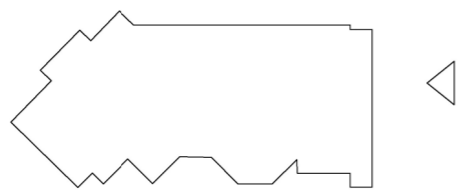
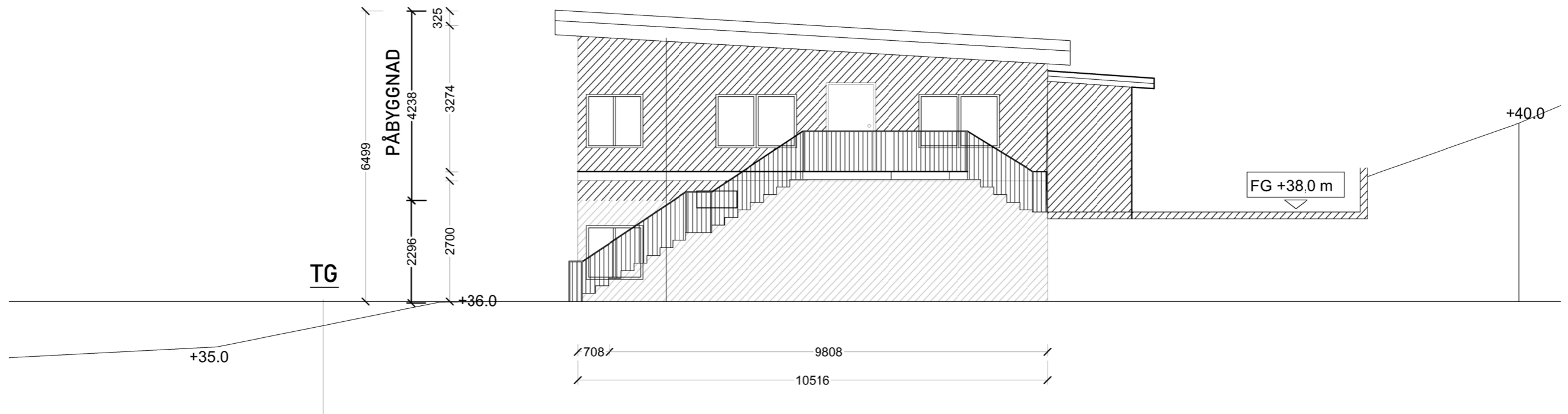
FASADMATERIL= VIT TRÄPANEL NCS S 0500-N

TAKMATERIL= SVART PAPP NCS S 9000-N

- NY
- EFINTLIG



A&HARKITEKTER	
FASTIGHET: TOLLARE 1:136	
FASAD NORDÖST	
DATUM: 2023-11-20	ARKITEKT: HAJIR LATIFI
SKALA: A3 = 1.100	RITNING NUM: A-40.2-03



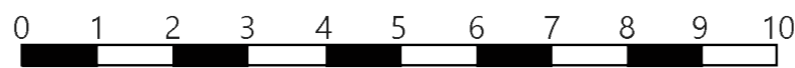
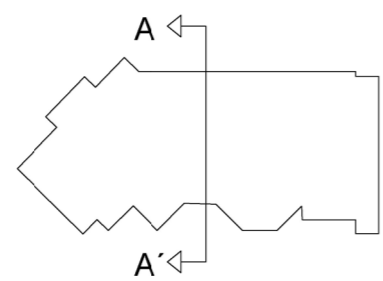
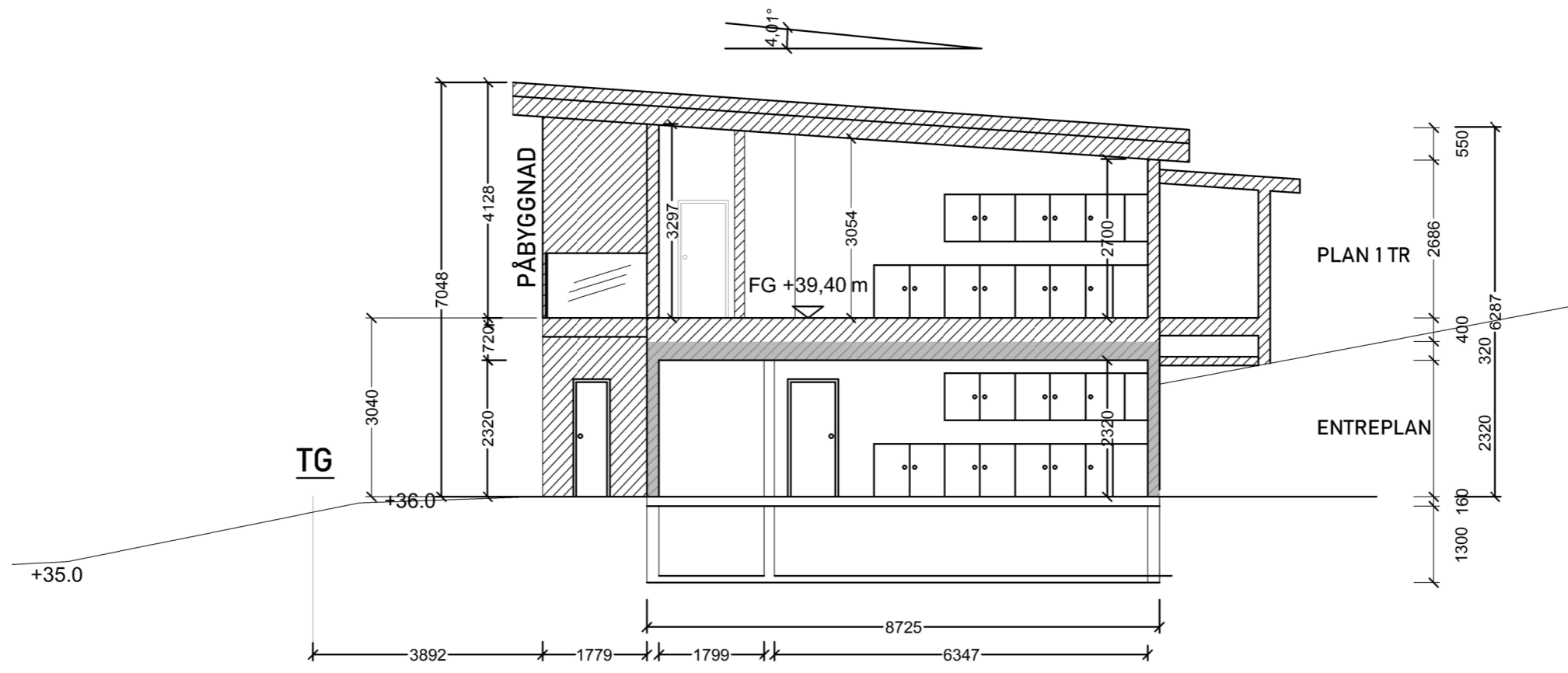
FASADMATERIL= VIT TRÄPANEL NCS S 0500-N

TAKMATERIL= SVART PAPP NCS S 9000-N

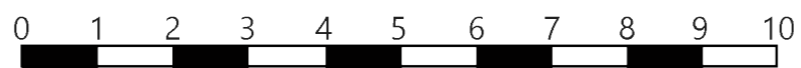
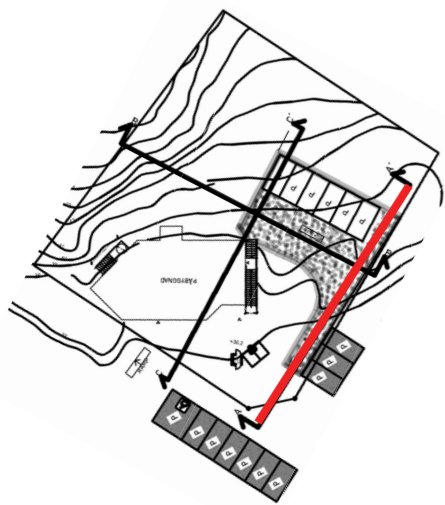
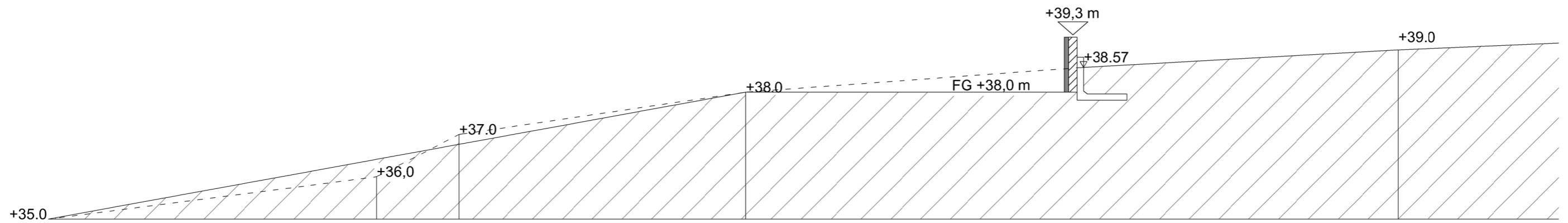
- NY
- EFINTLIG



A&HARKITEKTER	
FASTIGHET: TOLLARE 1:136	
FASAD SYDVÄST	
DATUM: 2023-11-20	ARKITEKT: HAJIR LATIFI
SKALA: A3 = 1.100	RITNING NUM: A-40.2-04

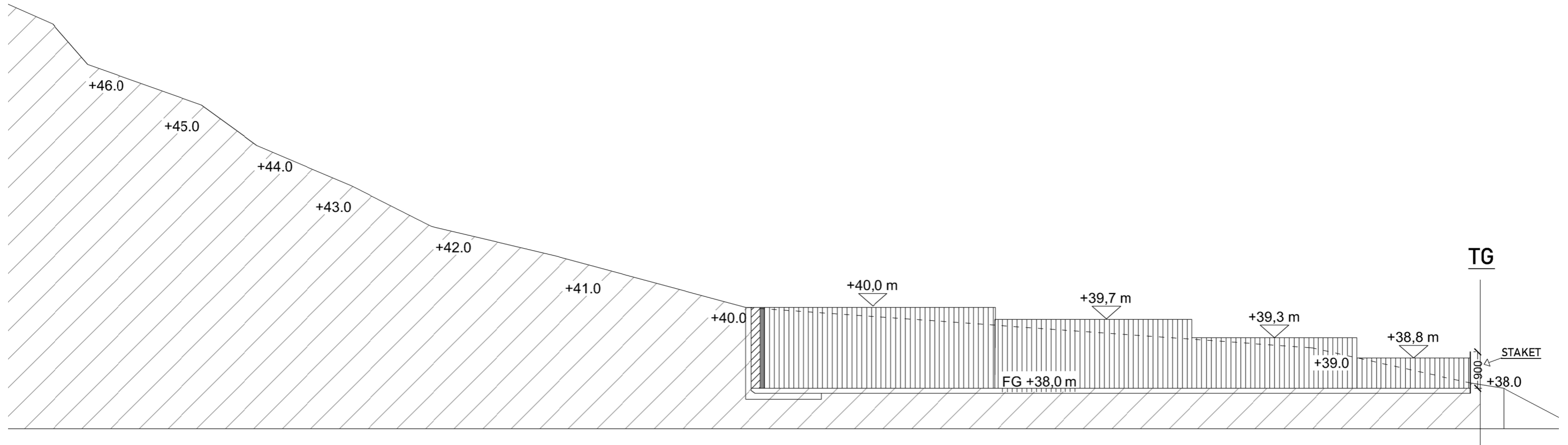


A&HARKITEKTER	
FASTIGHET:	
TOLLARE 1:136	
SEKTION	
DATUM: 2023-11-20	ARKITEKT: HAJIR LATIFI
SKALA: A3 = 1.100	RITNING NUM: A-40.3-01

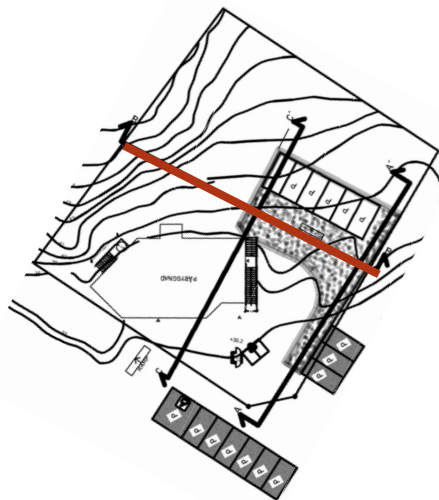


A&H ARKITEKTER	
FASTIGHET:	
TOLLARE 1:136	
MARKSEKTION	
DATUM: 2023-11-26	ARKITEKT: HAJIR LATIFI
SKALA: A3 = 1.100	RITNING NUM: A-40.4-01

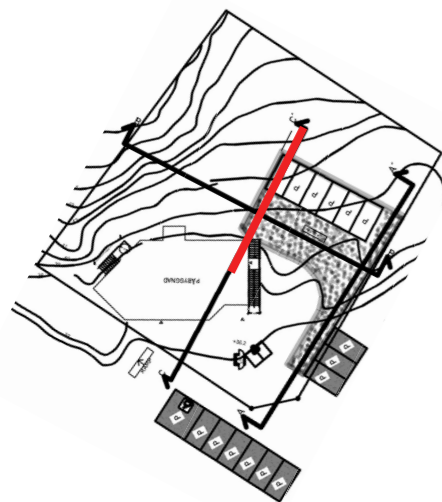
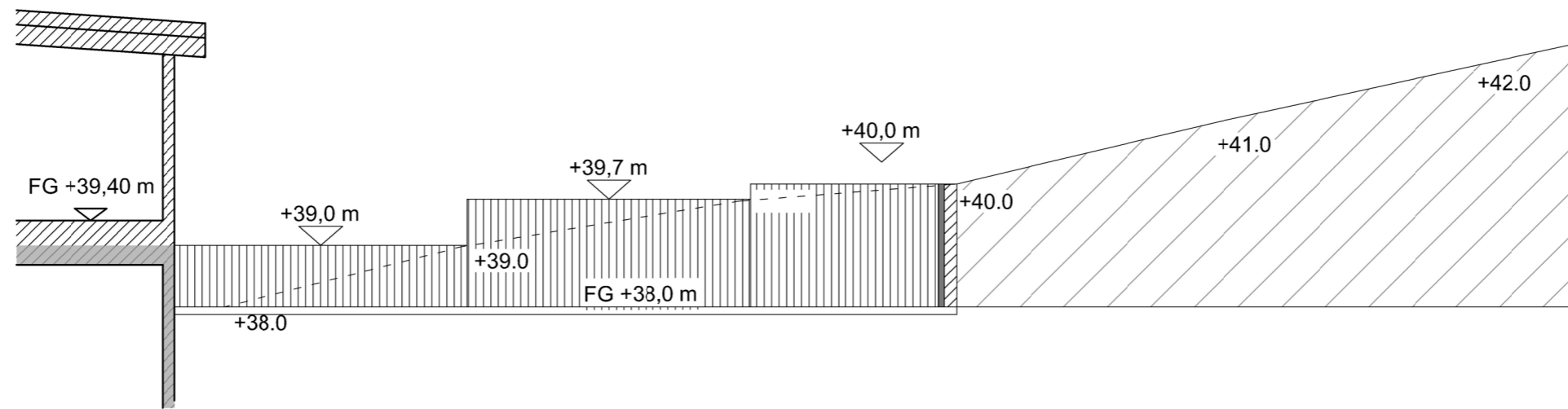
3



SEKTION B-B'



A&H ARKITEKTER	
FASTIGHET: TOLLARE 1:136	
MARKSEKTION	
DATUM: 2023-11-26	ARKITEKT: HAJIR LATIFI
SKALA: A3 = 1.100	RITNING NUM: A-40.4-02



A&H ARKITEKTER	
FASTIGHET:	
TOLLARE 1:136	
MARKSEKTION	
DATUM: 2023-11-26	ARKITEKT: HAJIR LATIFI
SKALA: A3 = 1.100	RITNING NUM: A-40.4-03