

**YTTRANDE**  
**Dnr B 2022-1464**

Bygglovenheten  
Nacka kommun

## Yttrande angående mast Orminge 60:1

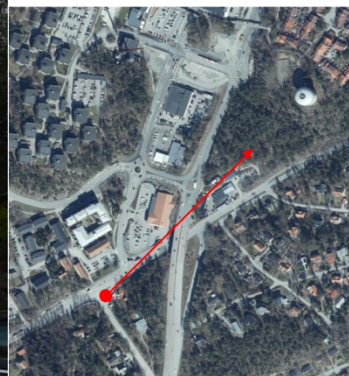
Hi3G Access AB har inkommit med en bygglovsansökan för en mast och två teknikbodar på fastigheten Orminge 60:1 invid Orminge vattentorn.

Orminge byggdes ut på 60- och 70-talet. 1971 byggdes Orminges karaktäristiska svamplika vattentorn, en betongcylinder klädd med trästomme med aluminium utanpå. Vattentornet är väl synligt från många håll och annonserar Orminge.

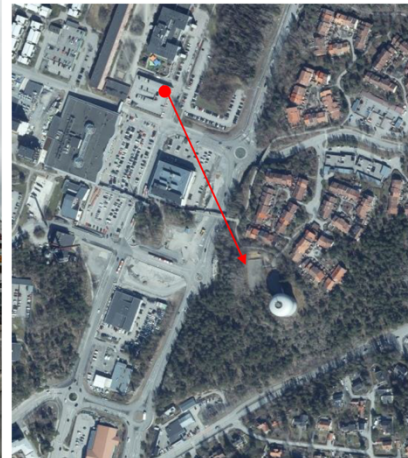
Föreslagen placering av mast skulle innebära att den inkräktar på upplevelsen av Orminge vattentorn. I alla vyer ligger masten framför eller nära invid vattentornet, det innebär att upplevelsen av vattentornet störs. Vald placering är olycklig och annan placering vore att föredra, som inte påverkar Orminges landmärke negativt.

Nedan redovisas vyer som visar på mastens olyckliga påverkan på vattentornet. I illustrationerna har masten en höjd på 60 meter, bygglovsansökan gäller en mast på 48 meter.

Vy från Värmdövägen 690.



Vy från parkeringshuset i Orminge centrum



Vy från Värmdövägen 705



Vy från Lidl parkeringen.

