



Samtliga husnummer utförs med utanpåliggande stålprofiler i typsnittet "Orminge" i accentkulör orange enl. Utvärdig Material- och Kulörbeskrivning.

FÖRKLARINGAR

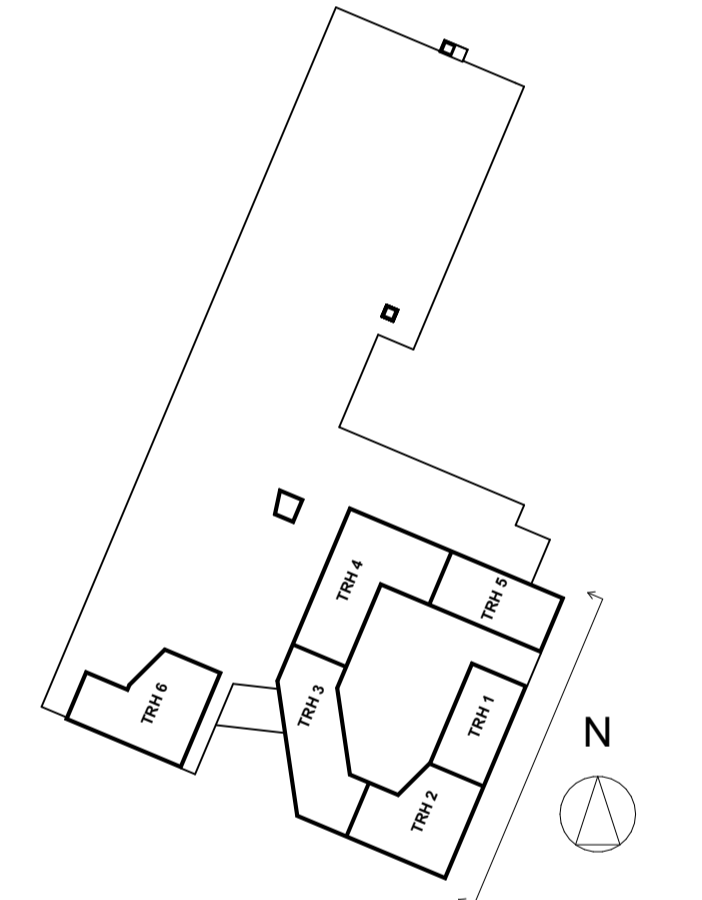
GÄLLANDE BBR 29.
HÖJDSYSTEM RH2000.
MÅTT ANGES I METER ENL. BYGGHANDLINGAR 90.
PLUSHÖJDER ANGES I METER.

- Te1 TEGEL, LJUS SANDFÄRG
- Te2 TEGEL, MÖRK SANDFÄRG
- Sk1 SKIFFER, MULTICOLOR
- Sk2 SKIFFER, GRÖN
- Sk3 SKIFFER, GRÅ
- Sk4 SKIFFER, RÖD
- Bm1 SLÅT BETONG, MÅLAD LJUS SANDFÄRG
- Bm2 SLÅT BETONG, MÅLAD MÖRK SANDFÄRG
- A ACCENTKULÖR ORANGE
- Tr TRÅPANEL, OLJAD
- Gr GRANITKERAMIK, LJUST GRÅBEIGE.
- So SOCKEL, BETONGGRÅ
- PI FALSAD PLÅT, MÖRKGRÅ
- GI MÖJLIGHET TILL INGLASAD BALKONG

- DA DÖRRAUTOMATIK, ARMBÄGSKONTAKT
- TAK: PAPP, MÖRKGRÅ
- FÖNSTER, FÖNSTERDÖRRAR & PARTIER: KULÖRER: MÖRKGRÅ, OCKRA OCH GRÖN ENL. RITNING.
- PARTIER I SOCKELVÄNING: KULÖR: BRONSFÄRGADE.
- DÖRRAR & GARAGEPORTAR I SOCKELVÄNING: KULÖR: MÖRKGRÅ.
- ENTRÉPARTIER BOSTÄDER: OLJAD EK.
- HUSNUMRERING ÄR SYMBOLISK OCH ANPASSAS EFTER AKTUELLA GATUNUMMER I SENARE PROJEKTERING.

HÄNVISNINGAR

FÖR SPECIFICERING AV MATERIAL OCH KULÖRER, SE SEPARAT DOKUMENT "UTV. KULÖR- OCH MATERIALBESKRIVNING".



| | | | |
|-----|---------------------------|------------|-------|
| D | SKIFFERTYP HORIZONTALBAND | 2024-03-18 | DR |
| C | Se PM-A04 | 2024-02-28 | DR |
| B | Se PM-A03 | 2024-01-31 | DR |
| A | Se PM-A01 | 2023-02-03 | SL |
| BET | ANDRING AVSER | DATUM | Sign. |

BYGGLOVHANDLING

ORMINGE 46:2



| | | |
|-------------|--|-------------|
| BYGG-HERRE | Elisby Fastigheter AB | |
| (A) | ETTELVA Arkitekter AB / & Arkitektstudiohaga | |
| K | Structor Bygg Stockholm | |
| E | Exengo | |
| VVS | PGB VVS & Energi AB | |
| Br | Bengt Dahlgren Brand och Risk AB | |
| LUPPDRAG NR | RITAD AV | HANDLAGGARE |
| 2607 | DR / SL | SL |
| DATUM | ANSVÄRIG | |
| 2022-12-19 | David Reinius | |

FASADER

TRH 1 & 2, FASAD MOT SYDOST

| | | |
|-------------|------------|-----|
| SKALA A1 A3 | NUMMER | BET |
| 1:100 1:200 | A-40-3-101 | D |



FÖRKLARINGAR

GÄLLANDE BBR 29.
HÖJDSYSTEM RH2000.
MÄTT ANGES I METER ENL. BYGGHANDLINGAR 90.
PLUSHÖJDER ANGES I METER.

- Te1 TEGEL, LJUS SANDFÄRG
- Te2 TEGEL, MÖRK SANDFÄRG
- Sk1 SKIFFER, MULTICOLOR
- Sk2 SKIFFER, GRÖN
- Sk3 SKIFFER, GRÅ
- Sk4 SKIFFER, RÖD
- Bm1 SLÅT BETONG, MÅLAD LJUS SANDFÄRG
- Bm2 SLÅT BETONG, MÅLAD MÖRK SANDFÄRG
- A ACCENTKULÖR RÖD
- Tr TRÅPANEL, OLJAD
- Gr GRANITKERAMIK, LJUST GRÅBEIGE
- SKYLTBAND GRANITKERAMIK, MÖRKT GRÅBEIGE
- So SOCKEL, BETONGGRÅ
- PI FALSÅD PLÅT, MÖRKGRÅ
- GI MÖJLIGHET TILL INGLASAD BALKONG

DA DÖRRAUTOMATIK, ARMBÄGSKONTAKT

TAK:
PAPP, MÖRKGRÅ

FÖNSTER, FÖNSTERDÖRRAR & PARTIER:
KULÖRER: MÖRKGRÅ, OCKRA OCH GRÖN ENL. RITNING.

PARTIER I SOCKELVÄNING:
KULÖR: BRONSFÄRGADE.

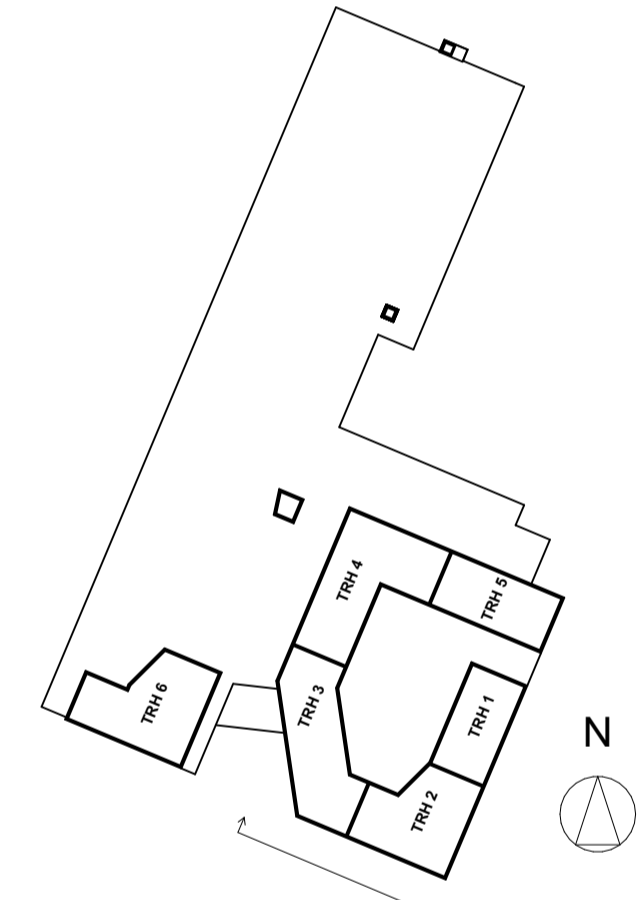
DÖRRAR & GARAGEPORTAR I SOCKELVÄNING:
KULÖR: MÖRKGRÅ.

ENTRÉPARTIER BOSTÄDER:
OLJAD EK.

HUSNUMRERING ÄR SYMBOLISK OCH ANPASSAS EFTER
AKTUELLA GATUNUMMER I SENARE PROJEKTERING.

HÄNVISNINGAR

FÖR SPECIFICERING AV MATERIAL OCH KULÖRER,
SE SEPARAT DOKUMENT "UTV. KULÖR- OCH
MATERIALBESKRIVNING".



| | | | |
|-----|-----------|---------------|-------------|
| B | Se PM-A03 | 2024-01-31 | DR |
| A | Se PM-A01 | 2023-02-03 | SL |
| BET | ANT | ÄNDRING AVSER | DATUM Sign. |

BYGGLOVHANDLING

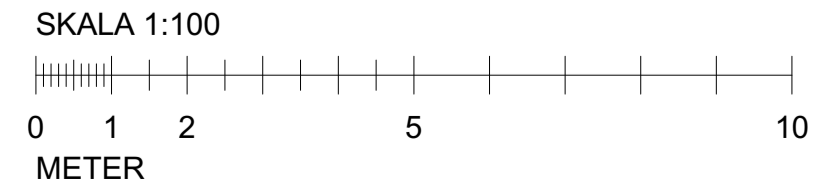
ORMINGE 46:2

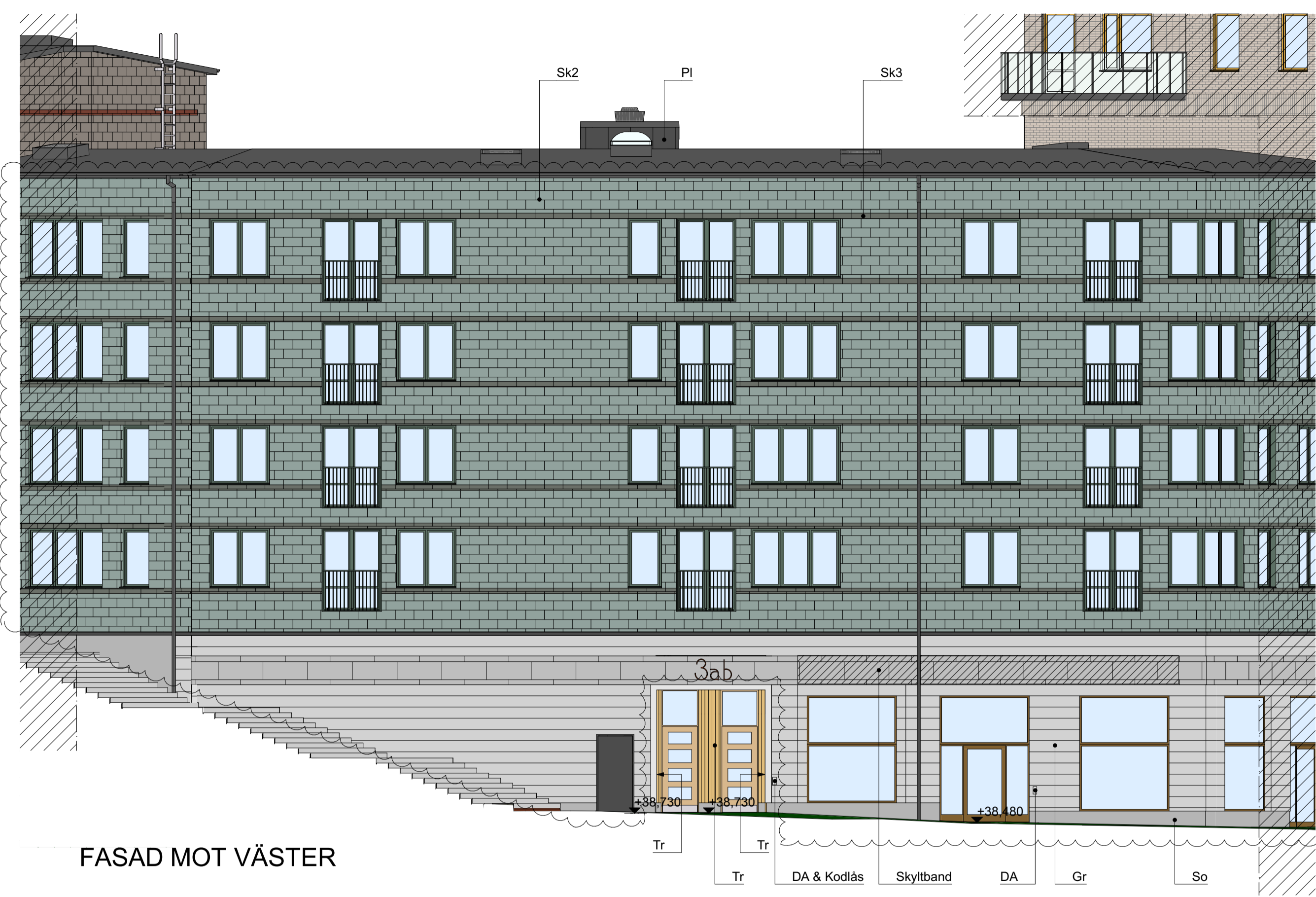
ORMINGE TORG **noccon**
Byggtreprenader

| | | | |
|-------------|---|-------------|--|
| BYGG-HERRE | Elisby Fastigheter AB | | |
| (A) | ETTELVA Arkitekter AB/ & Arkitektstudiohaga | | |
| K | Structor Bygg Stockholm | | |
| E | Exengo | | |
| VVS | PGB VVS & Energi AB | | |
| Br | Bengt Dahlgren Brand och Risk AB | | |
| LUPPDRAG NR | RITAD AV | HANDLÄGGARE | |
| 2607 | DR / SL | SL | |
| DATUM | ANSVÄRIG | | |
| 2022-12-19 | David Reinius | | |

FASADER
TRH 2 & 3, FASAD MOT SYDVÄST

| | | |
|-------------|------------|-----|
| SKALA A1 A3 | NUMMER | BET |
| 1:100 1:200 | A-40-3-102 | B |





FASAD MOT VÄSTER



FASAD MOT NORDVÄST

FÖRKLARINGAR

GÄLLANDE BBR 29.
HÖJDSYSTEM RH2000.
MÅTT ANGES I METER ENL. BYGGHANDLINGAR 90.
PLUSHÖJDER ANGES I METER.

- Te1 TEGEL, LJUS SANDFÄRG
- Te2 TEGEL, MÖRK SANDFÄRG
- Sk1 SKIFFER, MULTICOLOR
- Sk2 SKIFFER, GRÖN
- Sk3 SKIFFER, GRÅ
- Sk4 SKIFFER, RÖD
- Bm1 SLÅT BETONG, MÅLAD LJUS SANDFÄRG
- Bm2 SLÅT BETONG, MÅLAD MÖRK SANDFÄRG
- A ACCENTKULÖR RÖD
- Tr TRÄPANEL, OLJAD
- Gr GRANITKERAMIK, LJUST GRÅBEIGE
- So SKYLTBAND GRANITKERAMIK, MÖRKT GRÅBEIGE
- So SOCKEL, BETONGGRÅ
- PI FALSÅD PLÅT, MÖRKGRÅ
- GI MÖJLIGHET TILL INGLASAD BALKONG

DA DÖRRAUTOMATIK, ARMBÄGSKONTAKT

TAK:
PAPP, MÖRKGRÅ

FÖNSTER, FÖNSTERDÖRRAR & PARTIER:
KULÖRER: MÖRKGRÅ, OCKRA OCH GRÖN ENL. RITNING.

PARTIER I SOCKELVÄNING:
KULÖR: BRONSFÄRGADE.

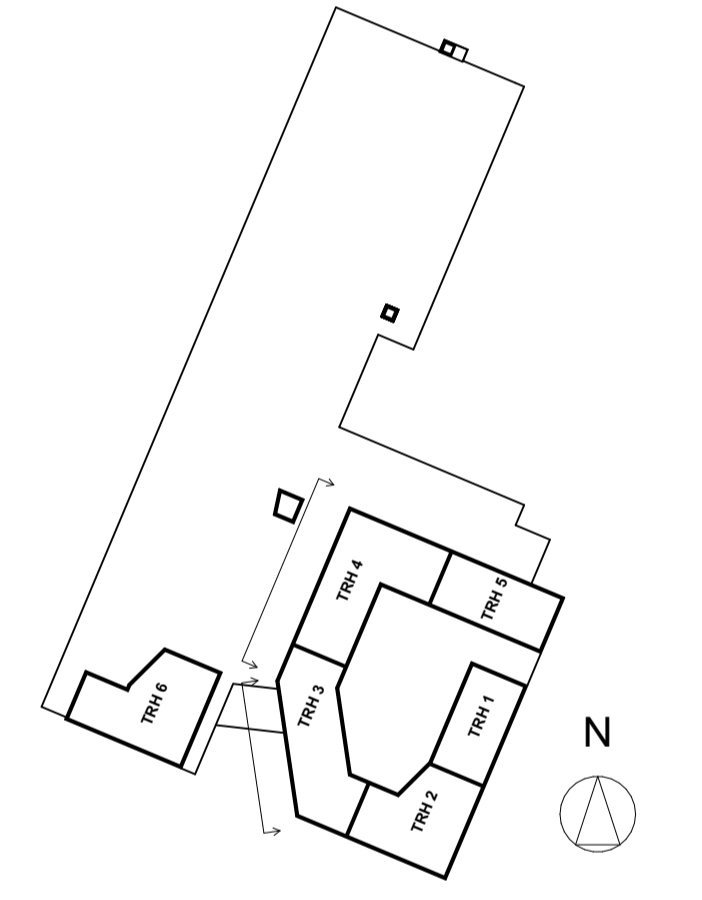
DÖRRAR & GARAGEPORTAR I SOCKELVÄNING:
KULÖR: MÖRKGRÅ.

ENTRÉPARTIER BOSTÄDER:
OLJAD EK.

HUSNUMRERING ÄR SYMBOLISK OCH ANPASSAS EFTER
AKTUELLA GATUNUMMER I SENARE PROJEKTERING.

HÄNVISNINGAR

FÖR SPECIFICERING AV MATERIAL OCH KULÖRER,
SE SEPARAT DOKUMENT "UTV. KULÖR- OCH
MATERIALBESKRIVNING".



| | | | |
|-----|-----------|---------------|-------------|
| B | Se PM-A03 | 2024-01-31 | DR |
| A | Se PM-A01 | 2023-02-03 | SL |
| BET | ANT | ÄNDRING AVSER | DATUM Sign. |

BYGGLOVHANDLING

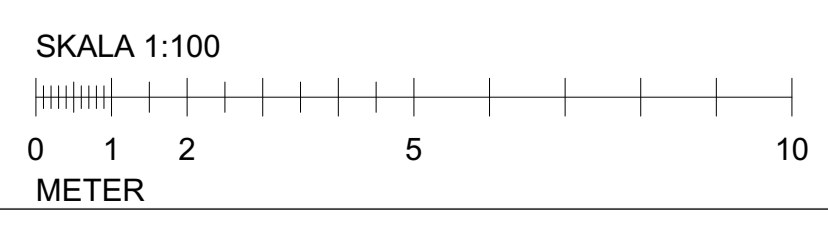
ORMINGE 46:2



| | | | |
|----------------|---|-------------|--|
| BYGG- HERRE | Elsby Fastigheter AB | | |
| (A) | ETTELVA Arkitekter AB/ & Arkitektstudiohaga | | |
| K | Structor Bygg Stockholm | | |
| E | Exengo | | |
| VVS | PGB VVS & Energi AB | | |
| Br | Bengt Dahlgren Brand och Risk AB | | |
| LUPPDRAG NR | RITAD AV | HANDLÄGGARE | |
| 2607 | DR / SL | SL | |
| DATUM | ANSVÄRIG | | |
| 2022-12-19 | David Reinius | | |

FASADER
TRH 3 & 4, FASAD MOT VÄSTER, NORDVÄST

| | | | |
|----------|-------|------------|-----|
| SKALA A1 | A3 | NUMMER | BET |
| 1:100 | 1:200 | A-40-3-103 | B |



FÖRKLARINGAR

GÄLLANDE BBR 29.
HÖJDSYSTEM RH2000.
MÄTT ANGES I METER ENL. BYGGHANDLINGAR 90.
PLUSHÖJDER ANGES I METER.

- Te1 TEGEL, LJUS SANDFÄRG
- Te2 TEGEL, MÖRK SANDFÄRG
- Sk1 SKIFFER, MULTICOLOR
- Sk2 SKIFFER, GRÖN
- Sk3 SKIFFER, GRÅ
- Sk4 SKIFFER, RÖD
- Bm1 SLÅT BETONG, MÅLAD LJUS SANDFÄRG
- Bm2 SLÅT BETONG, MÅLAD MÖRK SANDFÄRG
- A ACCENTKULÖR RÖD
- Tr TRÅPANEL, OLJAD
- Gr GRANITKERAMIK, LJUST GRÅBEIGE, SKYLTBAND GRANITKERAMIK, MÖRKT GRÅBEIGE.
- So SOCKEL, BETONGGRÅ
- PI FÄLSÄD PLÅT, MÖRKGRÅ
- GI MÖJLIGHET TILL INGLASAD BALKONG

DA DÖRRAUTOMATIK, ARMBÄGSKONTAKT

TAK:
PAPP, MÖRKGRÅ

FÖNSTER, FÖNSTERDÖRRAR & PARTIER:
KULÖRER: MÖRKGRÅ, OCKRA OCH GRÖN ENL. RITNING.

PARTIER I SOCKELVÄNING:
KULÖR: BRONSFÄRGADE.

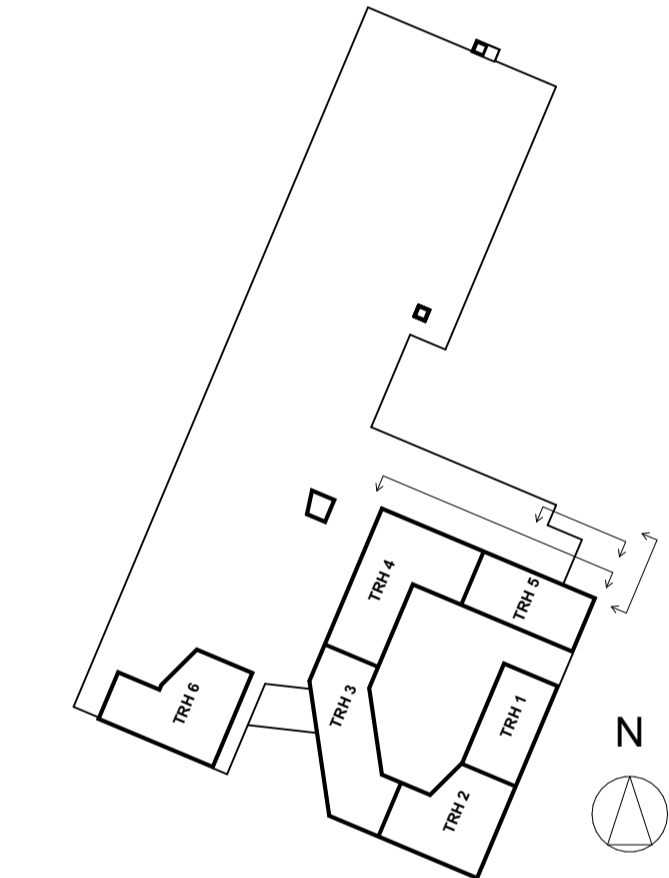
DÖRRAR & GARAGEPORTAR I SOCKELVÄNING:
KULÖR: MÖRKGRÅ.

ENTRÉPARTIER BOSTÄDER:
OLJAD EK.

HUSNUMRERING ÄR SYMBOLISK OCH ANPASSAS EFTER AKTUELLA GATUNUMMER I SENARE PROJEKTERING.

HÄNVISNINGAR

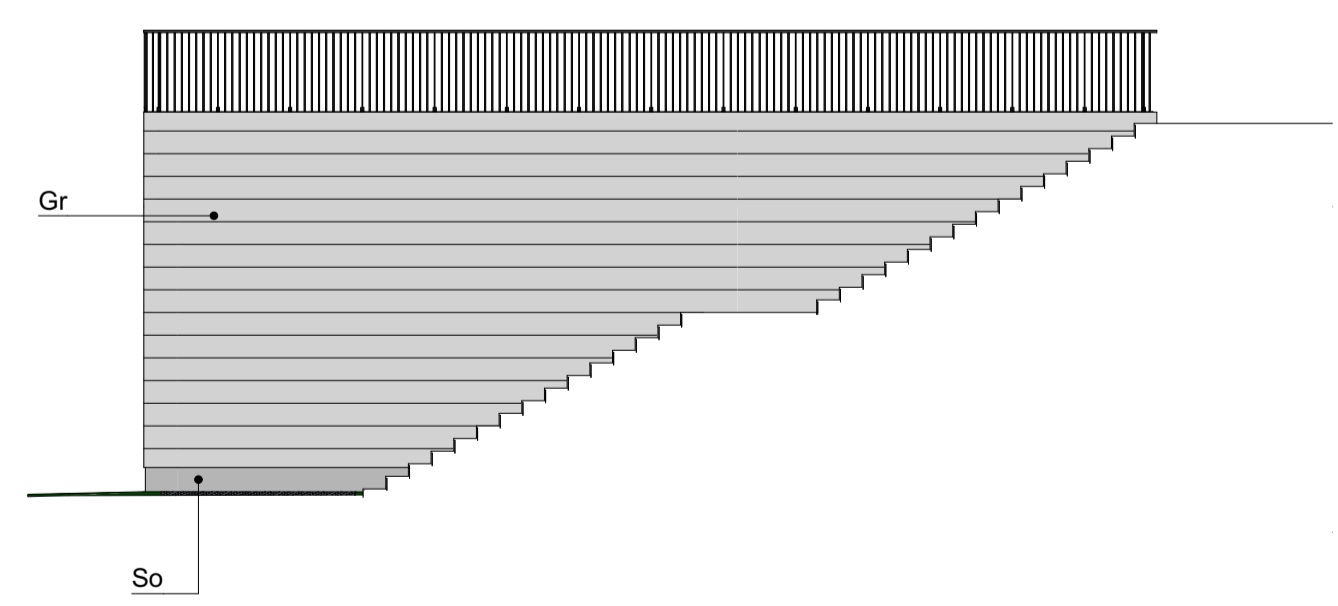
FÖR SPECIFICERING AV MATERIAL OCH KULÖRER, SE SEPARAT DOKUMENT "UTV. KULÖR- OCH MATERIALBESKRIVNING".



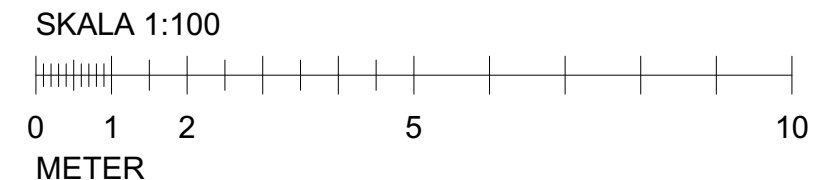
FASAD MOT NORDOST



FASAD MOT SYDOST, GARAGEINFART



FASAD MOT NORDOST, TRAPPA



| | | | |
|-----|-----------|---------------|-------------|
| B | Se PM-A03 | 2024-01-31 | DR |
| A | Se PM-A01 | 2023-02-03 | SL |
| BET | ANT | ÄNDRING AVSER | DATUM Sign. |

BYGGLOVHANDLING

ORMINGE 46:2

ORMINGE TORG **noccon**
Byggtreprenader

| | | | |
|-------------|---|----------|---------------|
| BYGG-HERRE | Elisby Fastigheter AB | | |
| (A) | ETTELVA Arkitekter AB/ & Arkitektstudiohaga | | |
| K | Structor Bygg Stockholm | | |
| E | Exengo | | |
| VVS | PGB VVS & Energi AB | | |
| Br | Bengt Dahlgren Brand och Risk AB | | |
| LUPPDRAG NR | 2607 | RITAD AV | DR / SL |
| DATUM | 2022-12-19 | ANSVÄRIG | SL |
| | | | David Reinius |

FASADER
TRH 4 & 5, FASAD MOT NORDOST, SYDOST

| | | | |
|----------|-------|------------|-----|
| SKALA A1 | A3 | NUMMER | BET |
| 1:100 | 1:200 | A-40-3-104 | B |

FÖRKLARINGAR

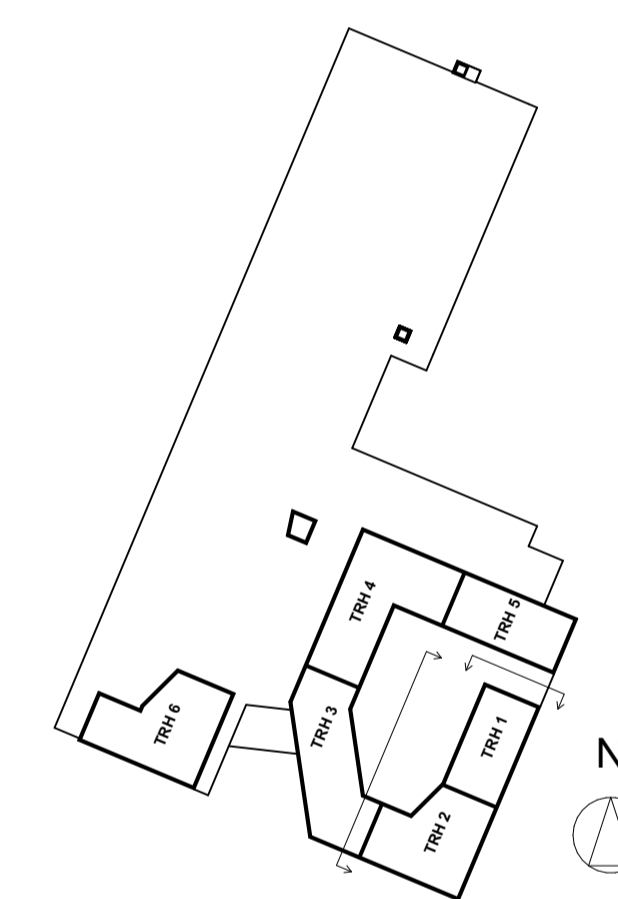
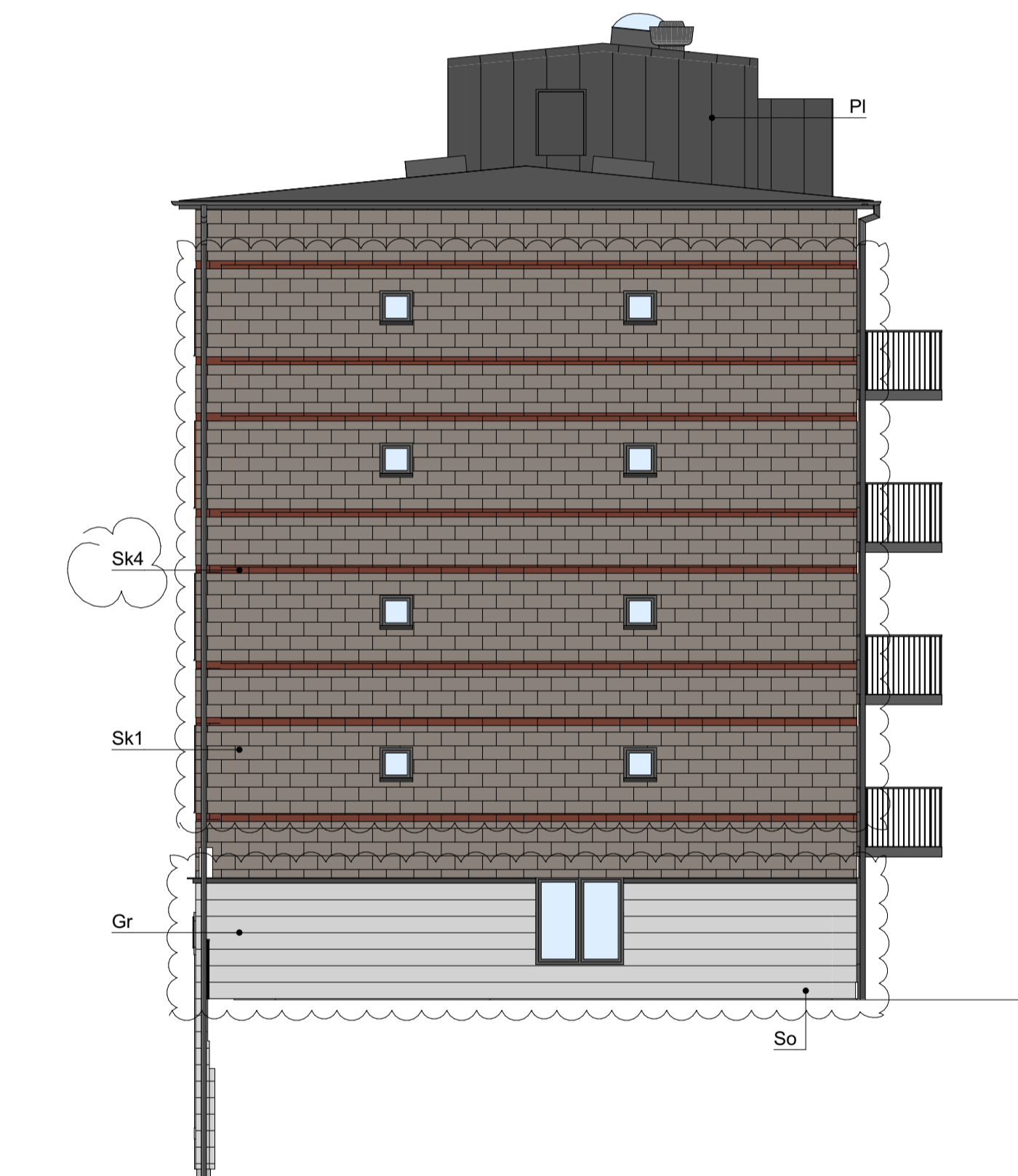
GÄLLANDE BBR 29.
HÖJDSYSTEM RH2000.
MÅTT ANGES I METER ENL. BYGGHANDLINGAR 90.
PLUSHÖJDER ANGES I METER.

- Te1 TEGEL, LJUS SANDFÄRG
- Te2 TEGEL, MÖRK SANDFÄRG
- Sk1 SKIFFER, MULTICOLOR
- Sk2 SKIFFER, GRÖN
- Sk3 SKIFFER, GRÅ
- Sk4 SKIFFER, RÖD
- Bm1 SLÅT BETONG, MÅLAD LJUS SANDFÄRG
- Bm2 SLÅT BETONG, MÅLAD MÖRK SANDFÄRG
- A ACCENTKULÖR RÖD
- Tr TRÅPANEL, OLJAD
- Gr GRANITKERAMIK, LJUST GRÅBEIGE
- So SKYLTBAND GRANITKERAMIK, MÖRKT GRÅBEIGE
- So SOCKEL, BETONGGRÅ
- PI FALSÅD PLÅT, MÖRKGRÅ
- GI MÖJLIGHET TILL INGLASAD BALKONG

- DA DÖRRAUTOMATIK, ARMBÄGSKONTAKT
- TAK: PAPP, MÖRKGRÅ
- FÖNSTER, FÖNSTERDÖRRAR & PARTIER: KULÖRER: MÖRKGRÅ, OCKRA OCH GRÖN ENL. RITNING.
- PARTIER I SOCKELVÄNING: KULÖR: BRONSFÄRGADE.
- DÖRRAR & GARAGEPORTAR I SOCKELVÄNING: KULÖR: MÖRKGRÅ.
- ENTRÉPARTIER BOSTÄDER: OLJAD EK.
- HUSNUMRERING ÄR SYMBOLISK OCH ANPASSAS EFTER AKTUELLA GATUNUMMER I SENARE PROJEKTERING.

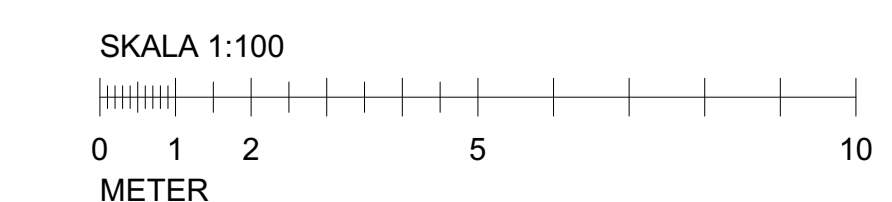
HÄNVISNINGAR

FÖR SPECIFICERING AV MATERIAL OCH KULÖRER, SE SEPARAT DOKUMENT "UTV. KULÖR- OCH MATERIALBESKRIVNING".

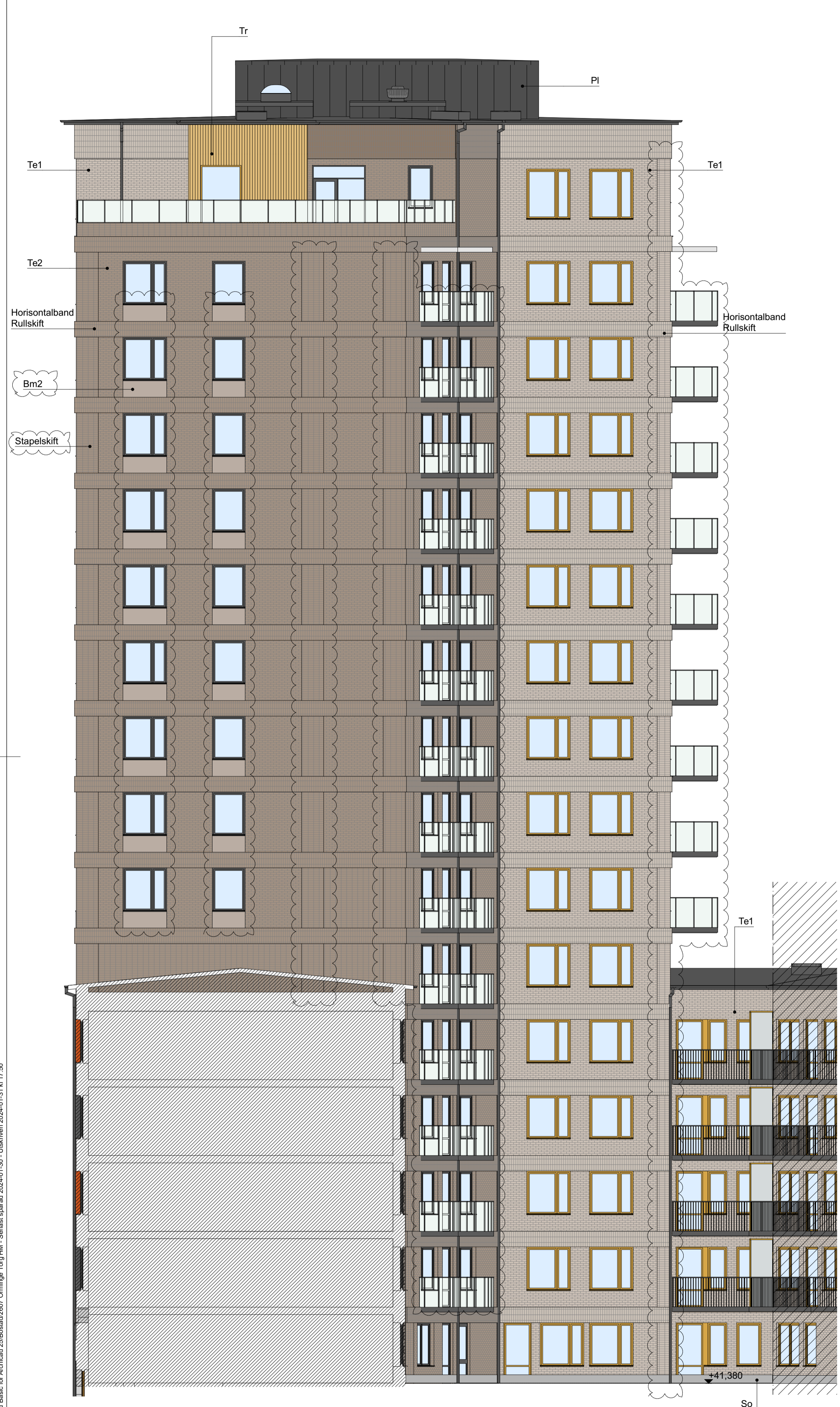


FASAD MOT NORDOST

FASAD MOT NORDVÄST



| | | | |
|---|---|------------------------------------|-------------|
| A | Se PM-A03 | 2024-01-31 | DR |
| BET | ANT | ÄNDRING AVSER | DATUM Sign. |
| BYGGLOVHANDLING | | | |
| ORMINGE 46:2 | | | |
| ORMINGE TORG | | noccon Byggentreprenader | |
| BYGG-HERRE | Elisby Fastigheter AB | | |
| (A) | ETTELVA Arkitekter AB/ & Arkitektstudiohaga | | |
| K | Structor Bygg Stockholm | | |
| E | Exengo | | |
| VVS | PGB VVS & Energi AB | | |
| Br | Bengt Dahlgren Brand och Risk AB | | |
| LUPPDRAG NR | RITAD AV | HANDLÄGGARE | |
| 2607 | DR / SL | SL | |
| DATUM | ANSVARIG | | |
| 2022-12-19 | David Reinlius | | |
| FASADER | | | |
| TRH 1 & 2 GÅRD, FASAD MOT NORDVÄST, NORDOST | | | |
| SKALA A1 A3 | NUMMER | BET | |
| 1:100 1:200 | A-40-3-105 | A | |



FASAD MOT NORDOST



FASAD MOT NORDVÄST

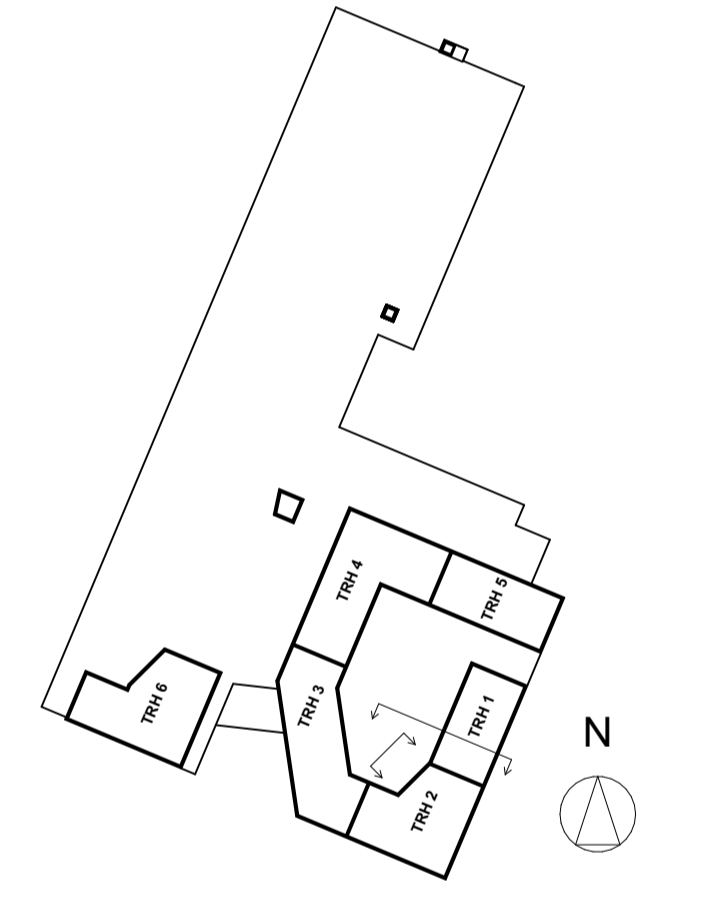
FÖRKLARINGAR

- GÄLLANDE BBR 29.
HÖJDSYSTEM RH2000.
MÅTT ANGES I METER ENL. BYGGHANDLINGAR 90.
PLUSHÖJDER ANGES I METER.
- Te1 TEGEL, LJUS SANDFÄRG
 - Te2 TEGEL, MÖRK SANDFÄRG
 - Sk1 SKIFFER, MULTICOLOR
 - Sk2 SKIFFER, GRÖN
 - Sk3 SKIFFER, GRÅ
 - Sk4 SKIFFER, RÖD
 - Bm1 SLÅT BETONG, MÅLAD LJUS SANDFÄRG
 - Bm2 SLÅT BETONG, MÅLAD MÖRK SANDFÄRG
 - A ACCENTKULÖR RÖD
 - Tr TRÅPANEL, OLJAD
 - Gr GRANITKERAMIK, LJUST GRÅBEIGE
 - So SOCKEL, BETONGGRÅ
 - Pi FÄLSAD PLÅT, MÖRKGRÅ
 - GI MÖJLIGHET TILL INGLASAD BALKONG

- DA DÖRRAUTOMATIK, ARMBÄGSKONTAKT
- TAK:
PAPP, MÖRKGRÅ
- FÖNSTER, FÖNSTERDÖRRAR & PARTIER:
KULÖRER: MÖRKGRÅ, OCKRA OCH GRÖN ENL. RITNING.
- PARTIER I SOCKELVÄNING:
KULÖR: BRONSFÄRGADE.
- DÖRRAR & GARAGEPORTAR I SOCKELVÄNING:
KULÖR: MÖRKGRÅ.
- ENTRÉPARTIER BOSTÄDER:
OLJAD EK.
- HUSNUMRERING ÄR SYMBOLISK OCH ANPASSAS EFTER
AKTUELLA GATUNUMMER I SENARE PROJEKTERING.

HÄNVISNINGAR

FÖR SPECIFICERING AV MATERIAL OCH KULÖRER,
SE SEPARAT DOKUMENT "UTV. KULÖR- OCH
MATERIALBESKRIVNING".



| | | | |
|-----|-----------|---------------|-------|
| A | Se PM-A03 | 2024-01-31 | DR |
| BET | ANT | ÄNDRING AVSER | DATUM |
| | | | Sign. |

BYGGLOVHANDLING

ORMINGE 46:2

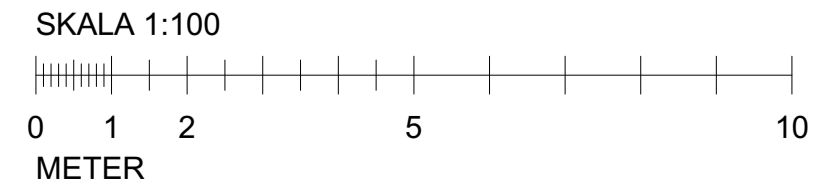


| | | | |
|----------------|---|-------------|--|
| BYGG- HERRE | Elisby Fastigheter AB | | |
| (A) | ETTELVA Arkitekter AB/ & Arkitektstudiohaga | | |
| K | Structor Bygg Stockholm | | |
| E | Exengo | | |
| VVS | PGB VVS & Energi AB | | |
| Br | Bengt Dahlgren Brand och Risk AB | | |
| LUPPDRAG NR | RITAD AV | HANDLÄGGARE | |
| 2607 | DR / SL | SL | |
| DATUM | ANSVÄRIG | | |
| 2022-12-19 | David Reinlius | | |

FASADER

TRH 2 & 3 GÅRD, FASAD MOT NORDVÄST, NORDOST

| | | |
|-------------|------------|-----|
| SKALA A1 A3 | NUMMER | BET |
| 1:100 1:200 | A-40-3-106 | A |





FASAD MOT NORDOST



FASAD MOT SYDOST



FASAD MOT SYDVÄST

FÖRKLARINGAR

GÄLLANDE BBR 29.
HÖJDSYSTEM RH2000.
MÄTT ANGES I METER ENL. BYGGHANDLINGAR 90.
PLUSHÖJDER ANGES I METER.

- Te1 TEGEL, LJUS SANDFÄRG
- Te2 TEGEL, MÖRK SANDFÄRG
- Sk1 SKIFFER, MULTICOLOR
- Sk2 SKIFFER, GRÖN
- Sk3 SKIFFER, GRÅ
- Sk4 SKIFFER, RÖD
- Bm1 SLÅT BETONG, MÅLAD LJUS SANDFÄRG
- Bm2 SLÅT BETONG, MÅLAD MÖRK SANDFÄRG
- A ACCENTKULÖR RÖD
- Tr TRÄPANEL, OLJAD
- Gr GRANITKERAMIK, LJUST GRÅBEIGE
- So SKYLTBAND GRANITKERAMIK, MÖRKT GRÅBEIGE
- So SOCKEL, BETONGGRÅ
- PI FÄLSÄD PLÅT, MÖRKGRÅ
- GI MÖJLIGHET TILL INGLASAD BALKONG

DA DÖRRAUTOMATIK, ARMBÄGSKONTAKT

TAK:
PAPP, MÖRKGRÅ

FÖNSTER, FÖNSTERDÖRRAR & PARTIER:
KULÖRER: MÖRKGRÅ, OCKRA OCH GRÖN ENL. RITNING.

PARTIER I SOCKELVÄNING:
KULÖR: BRONSFÄRGADE.

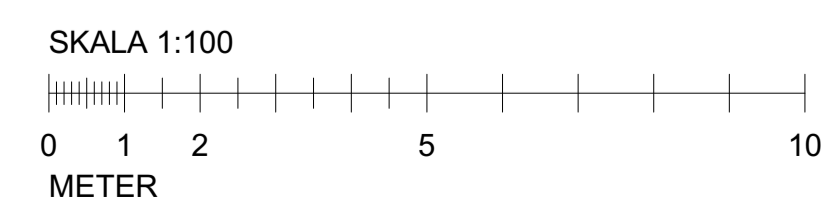
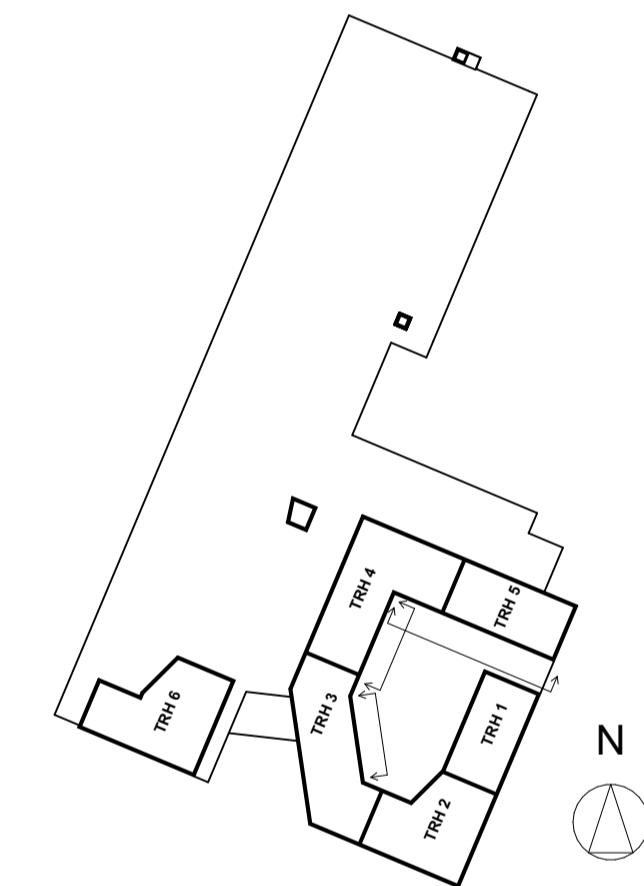
DÖRRAR & GARAGEPORTAR I SOCKELVÄNING:
KULÖR: MÖRKGRÅ.

ENTRÉPARTIER BOSTÄDER:
OLJAD EK.

HUSNUMRERING ÄR SYMBOLISK OCH ANPASSAS EFTER
AKTUELLA GATUNUMMER I SENARE PROJEKTERING.

HÄNVISNINGAR

FÖR SPECIFICERING AV MATERIAL OCH KULÖRER,
SE SEPARAT DOKUMENT "UTV. KULÖR- OCH
MATERIALBESKRIVNING".



| | | | |
|--|---|---------------|-------------|
| A | Se PM-A03 | 2024-01-31 | DR |
| BET | ANT | ÄNDRING AVSER | DATUM Sign. |
| BYGGLOVHANDLING | | | |
| ORMINGE 46:2 | | | |
| | | | |
| BYGG- HERRE | Elsby Fastigheter AB | | |
| (A) | ETTELVA Arkitekter AB/ & Arkitektstudiohaga | | |
| K | Structor Bygg Stockholm | | |
| E | Exengo | | |
| VVS | PGB VVS & Energi AB | | |
| Br | Bengt Dahlgren Brand och Risk AB | | |
| LUPPDRAG NR | RITAD AV | HANDLÄGGARE | |
| 2607 | DR / SL | SL | |
| DATUM | ANSVÄRIG | | |
| 2022-12-19 | David Reinlius | | |
| FASADER | | | |
| TRH 3, 4 & 5 GÅRD, FASAD MOT NORDOST, SYDOST, SYDVÄST | | | |
| SKALA A1 A3 | NUMMER | BET | |
| 1:100 1:200 | A-40-3-107 | A | |

FÖRKLARINGAR

GÄLLANDE BBR 29.
HÖJDSYSTEM RH2000.
MÄTT ANGES I METER ENL. BYGGHANDLINGAR 90.
PLUSHÖJDER ANGES I METER.

- Te1 TEGEL, LJUS SANDFÄRG
- Te2 TEGEL, MÖRK SANDFÄRG
- Sk1 SKIFFER, MULTICOLOR
- Sk2 SKIFFER, GRÖN
- Sk3 SKIFFER, GRÅ
- Sk4 SKIFFER, RÖD
- Bm1 SLÅT BETONG, MÅLAD LJUS SANDFÄRG
- Bm2 SLÅT BETONG, MÅLAD MÖRK SANDFÄRG
- A ACCENTKULÖR RÖD
- Tr TRÅPANEL, OLJAD
- Gr GRANITKERAMIK, LJUST GRÅBEIGE
- So SKYLTBAND GRANITKERAMIK, MÖRKT GRÅBEIGE
- So SOCKEL, BETONGGRÅ
- PI FALSÅD PLÅT, MÖRKGRÅ
- GI MÖJLIGHET TILL INGLASAD BALKONG

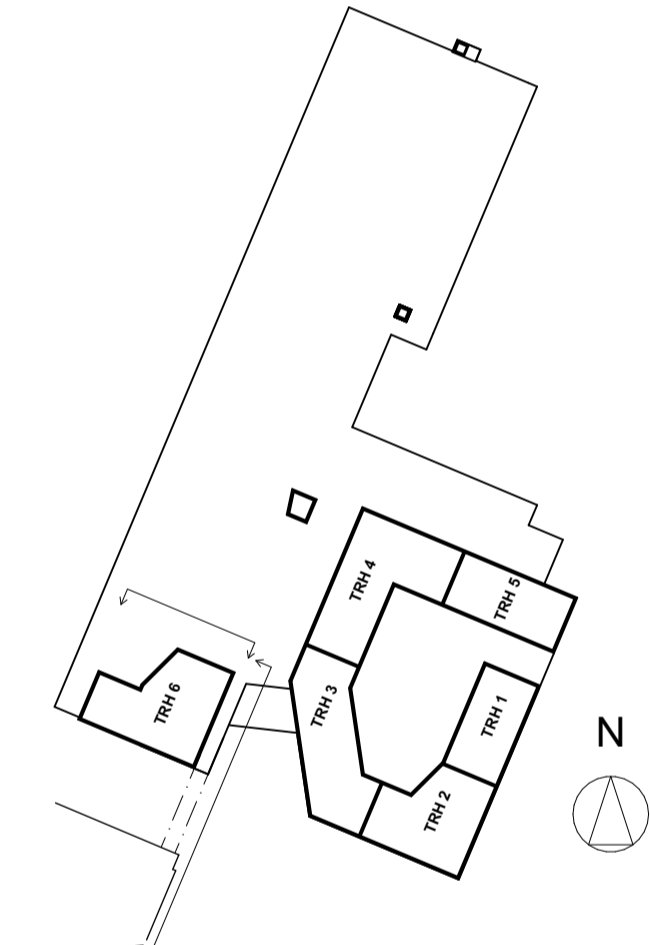
- DA DÖRRAUTOMATIK, ARMBÄGSKONTAKT
- TAK: PAPP, MÖRKGRÅ
- FÖNSTER, FÖNSTERDÖRRAR & PARTIER: KULÖRER: MÖRKGRÅ, OCKRA OCH GRÖN ENL. RITNING.
- PARTIER I SOCKELVÄNING: KULÖR: BRONSFÄRGADE.
- DÖRRAR & GARAGEPORTAR I SOCKELVÄNING: KULÖR: MÖRKGRÅ.
- ENTRÉPARTIER BOSTÄDER: OLJAD EK.
- HUSNUMRERING ÄR SYMBOLISK OCH ANPASSAS EFTER AKTUELLA GATUNUMMER I SENARE PROJEKTERING.

HÄNVISNINGAR

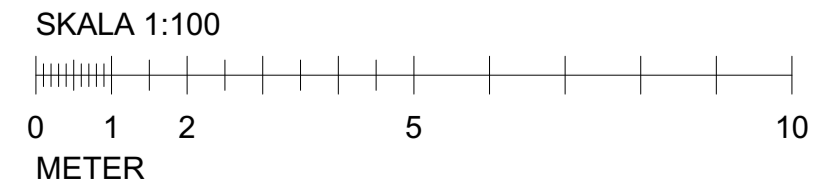
FÖR SPECIFICERING AV MATERIAL OCH KULÖRER, SE SEPARAT DOKUMENT "UTV. KULÖR- OCH MATERIALBESKRIVNING".



FASAD MOT SYDOST



FASAD MOT NORDOST



| | | | |
|-----|---------------|------------|-------|
| C | Se PM-A03 | 2024-01-31 | DR |
| B | Se PM-A02 | 2023-02-09 | SL |
| A | Se PM-A01 | 2023-02-03 | SL |
| BET | ANDRING AVSER | DATUM | Sign. |

| | | | |
|-----------------------------------|---|-------------|---------------|
| BYGGLOVHANDLING | | | |
| ORMINGE 46:2 | | | |
| | | | |
| BYGG-HERRE | Elsby Fastigheter AB | | |
| (A) | ETTELVA Arkitekter AB/ & Arkitektstudiohaga | | |
| K | Structor Bygg Stockholm | | |
| E | Exengo | | |
| VVS | PGB VVS & Energi AB | | |
| Br | Bengt Dahlgren Brand och Risk AB | | |
| LUPPDRAG NR | 2607 | RITAD AV | DR / SL |
| DATUM | 2022-12-19 | HANDLAGGARE | SL |
| | | ANSVÄRIG | David Reinius |
| FASADER | | | |
| TRH 6, FASAD MOT SYDOST & NORDOST | | | |
| SKALA A1 A3 | 1:100 | NUMMER | A-40-3-108 |
| BET | C | | |



FASAD MOT SYDVÄST



FASAD 1 MOT NORDVÄST



FASAD 2 MOT NORDVÄST

SKALA 1:100
 0 1 2 5 10
 METER

FÖRKLARINGAR

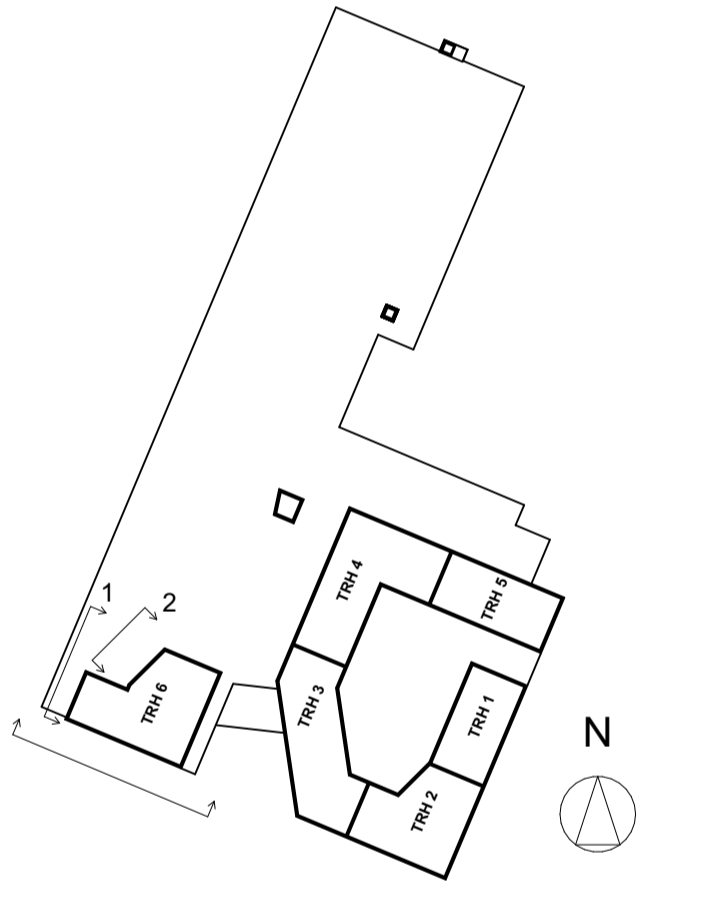
GÄLLANDE BBR 29.
 HÖJDSYSTEM RH2000.
 MÅTT ANGES I METER ENL. BYGGHANDLINGAR 90.
 PLUSHÖJDER ANGES I METER.

- Te1 TEGEL, LJUS SANDFÄRG
- Te2 TEGEL, MÖRK SANDFÄRG
- Sk1 SKIFFER, MULTICOLOR
- Sk2 SKIFFER, GRÖN
- Sk3 SKIFFER, GRÅ
- Sk4 SKIFFER, RÖD
- Bm1 SLÅT BETONG, MÅLAD LJUS SANDFÄRG
- Bm2 SLÅT BETONG, MÅLAD MÖRK SANDFÄRG
- A ACCENTKULÖR RÖD
- Tr TRÅPANEL, OLJAD
- Gr GRANITKERAMIK, LJUST GRÅBEIGE, SKYLTBAND GRANITKERAMIK, MÖRKT GRÅBEIGE.
- So SOCKEL, BETONGGRÅ
- Pi FÄLSÅD PLÅT, MÖRKGRÅ
- GI MÖJLIGHET TILL INGLASAD BALKONG

- DA DÖRRAUTOMATIK, ARMBÄGSKONTAKT
- TAK: PAPP, MÖRKGRÅ
- FÖNSTER, FÖNSTERDÖRRAR & PARTIER: KULÖRER: MÖRKGRÅ, OCKRA OCH GRÖN ENL. RITNING.
- PARTIER I SOCKELVÄNING: KULÖR: BRONSFÄRGADE.
- DÖRRAR & GARAGEPORTAR I SOCKELVÄNING: KULÖR: MÖRKGRÅ.
- ENTRÉPARTIER BOSTÄDER: OLJAD EK.
- HUSNUMRERING ÄR SYMBOLISK OCH ANPASSAS EFTER AKTUELLA GATUNUMMER I SENARE PROJEKTERING.

HÄNVISNINGAR

FÖR SPECIFICERING AV MATERIAL OCH KULÖRER, SE SEPARAT DOKUMENT "UTV. KULÖR- OCH MATERIALBESKRIVNING".



| | | | | |
|-----|-----|---------------|------------|-------|
| C | | Se PM-A03 | 2024-01-31 | DR |
| B | | Se PM-A02 | 2023-02-09 | SL |
| A | | Se PM-A01 | 2023-02-03 | SL |
| BET | ANT | ÄNDRING AVSER | DATUM | Sign. |

BYGGLOVHANDLING

ORMINGE 46:2



| | | | |
|-------------|---|-------------|--|
| BYGG-HERRE | Elsby Fastigheter AB | | |
| (A) | ETTELVA Arkitekter AB/ & Arkitektstudiohaga | | |
| K | Structor Bygg Stockholm | | |
| E | Exengo | | |
| VVS | PGB VVS & Energi AB | | |
| Br | Bengt Dahlgren Brand och Risk AB | | |
| LUPPDRAG NR | RITAD AV | HANDLAGGARE | |
| 2607 | DR / SL | SL | |
| DATUM | ANSVÄRIG | | |
| 2022-12-19 | David Reinlius | | |

FASADER

TRH 6, FASAD MOT SYDVÄST & NORDVÄST

SKALA A1 A3
 1:100 1:200

NUMMER
A-40-3-109

BET
C

FÖRKLARINGAR

GÄLLANDE BBR 29.
HÖJDSYSTEM RH2000.
MÄTT ANGES I METER ENL. BYGGHANDLINGAR 90.
PLUSHÖJDER ANGES I METER.

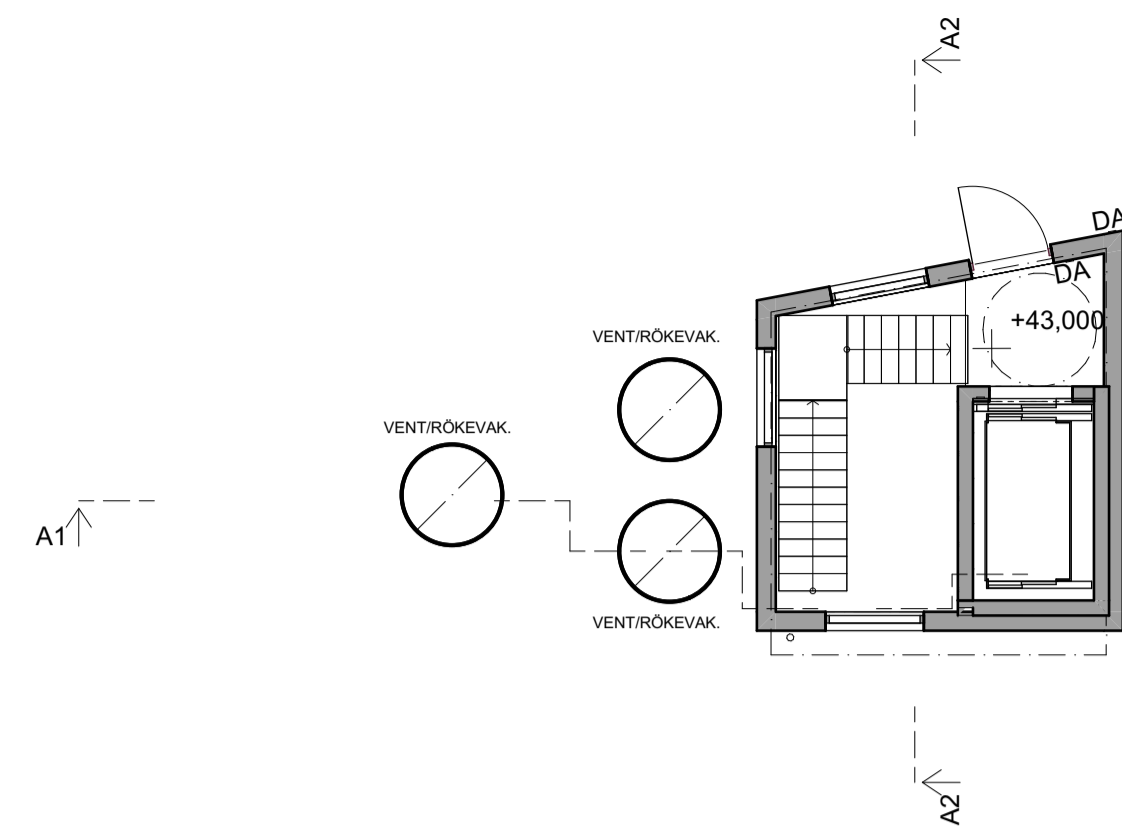
- Te2 TEGEL, LJUS SANDFÄRG, MÖRK FOG
- Tr1 TRÄ, KULÖR GRÄGRÖN
- So SOCKEL, BETONG
- Pl FALSAD PLÅT, MÖRKGRÅ
- Sp1 SPALJÉ TRÄ, KULÖR GRÄGRÖN
- DA DÖRRAUTOMATIK, ARMBÄGSKONTAKT
- VH VENTILATIONSHUV

TAK: SEDUM

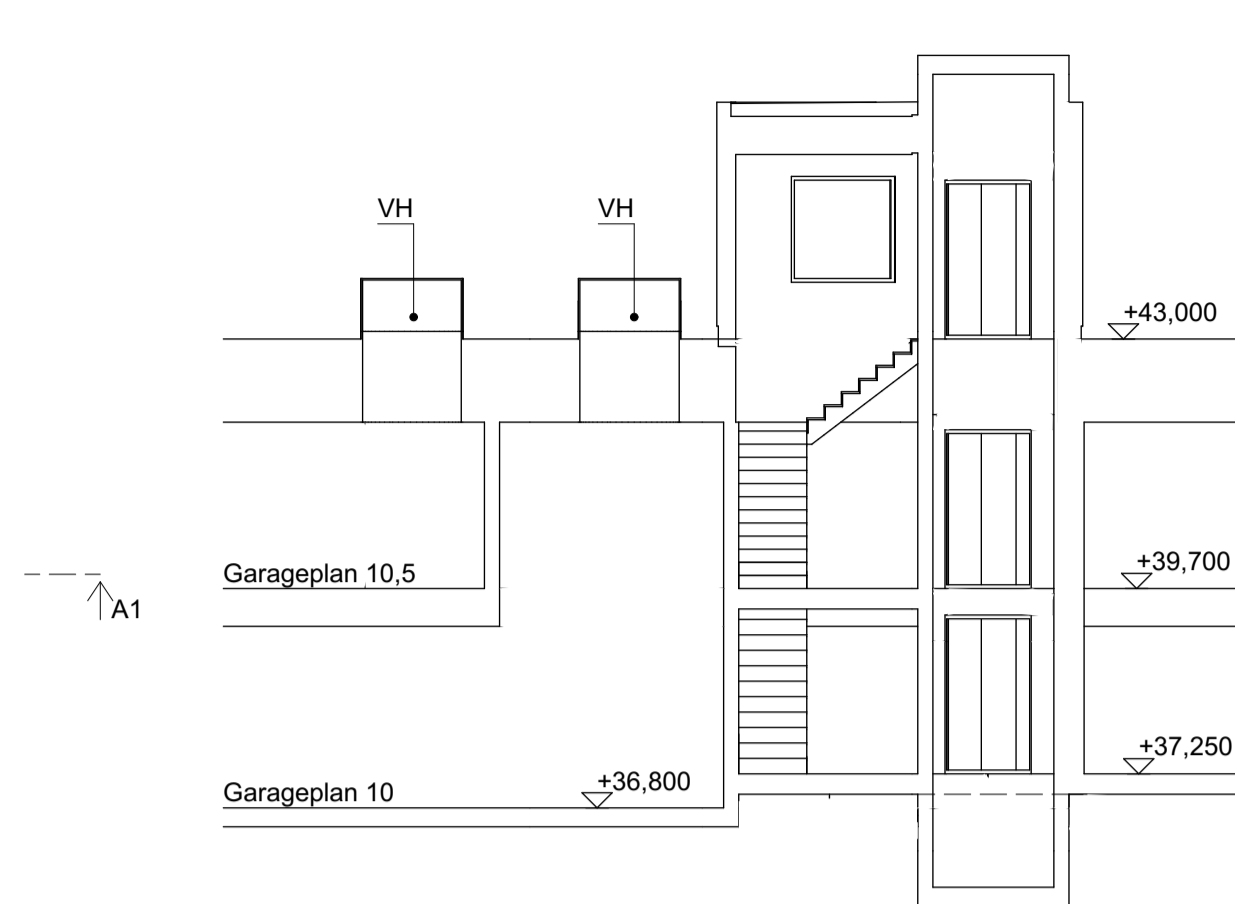
FÖNSTER: YTTERRÖRRAR
KULÖRER: MÖRKGRÅ

HÄNVISNINGAR

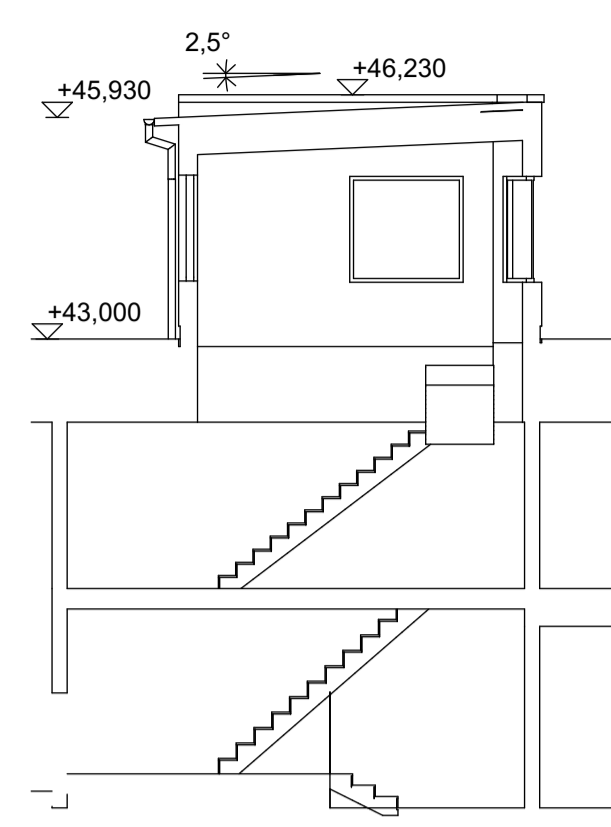
FÖR SPECIFICERING AV MATERIAL OCH KULÖRER,
SE SEPARAT DOKUMENT "UTV. KULÖR- OCH
MATERIALBESKRIVNING".



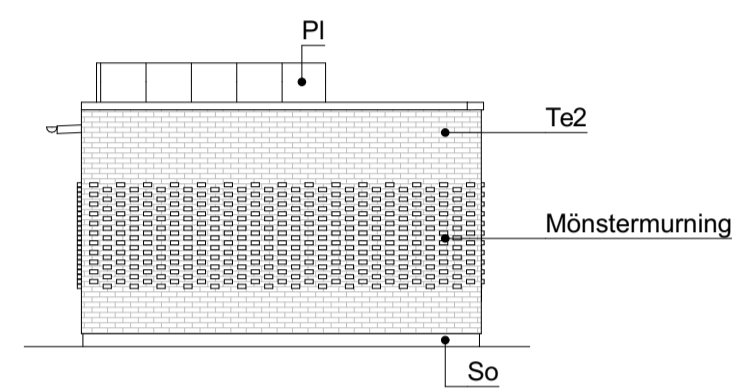
Plan, Komplementhus 1



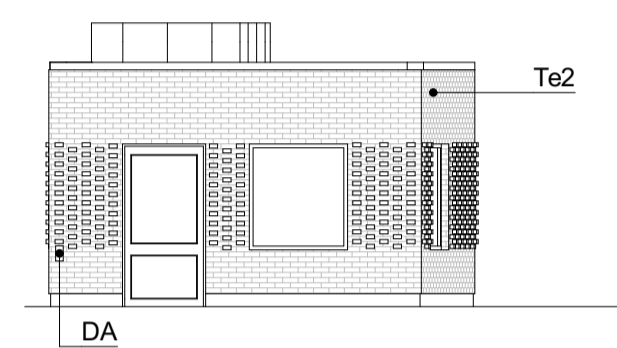
Sektion A1-A1



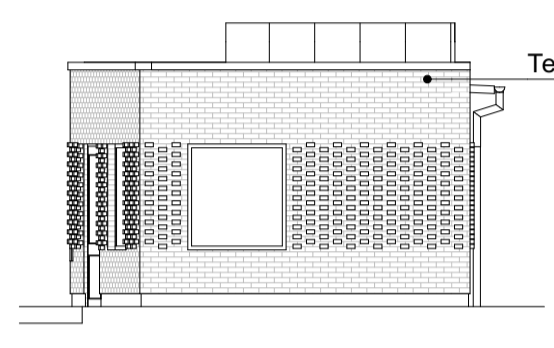
Sektion A2-A2



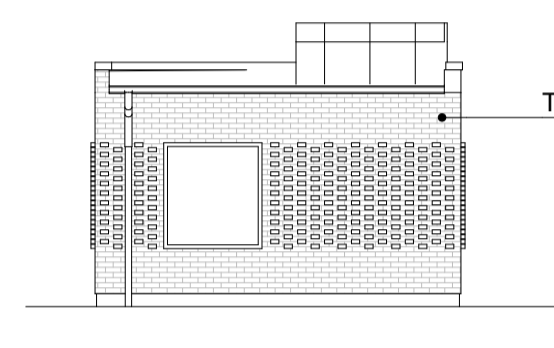
Fasad mot nordost, Komplementhus 1



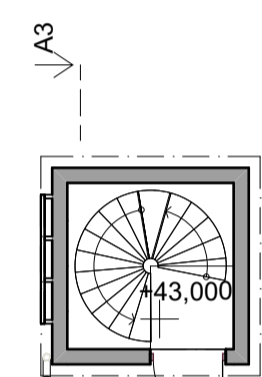
Fasad mot nordväst, Komplementhus 1



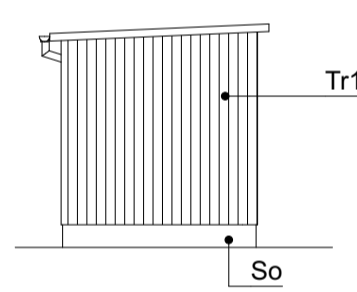
Fasad mot sydväst, Komplementhus 1



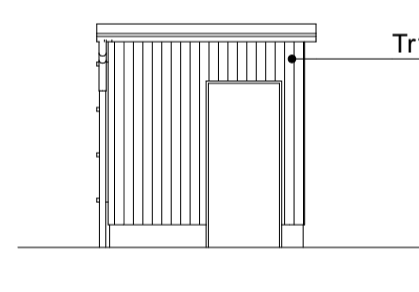
Fasad mot sydost, Komplementhus 1



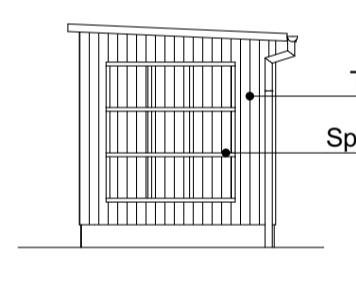
Plan, Komplementhus 2



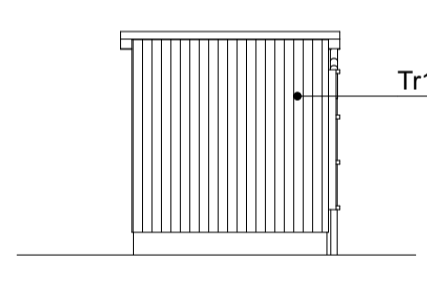
Fasad mot nordost, Komplementhus 2



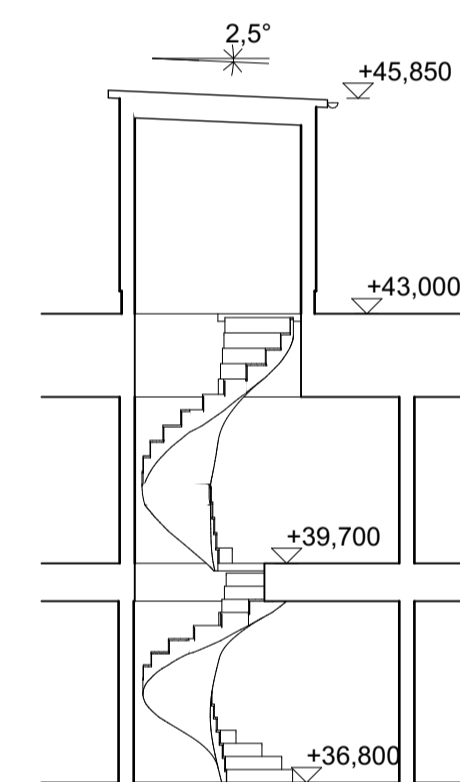
Fasad mot sydost, Komplementhus 2



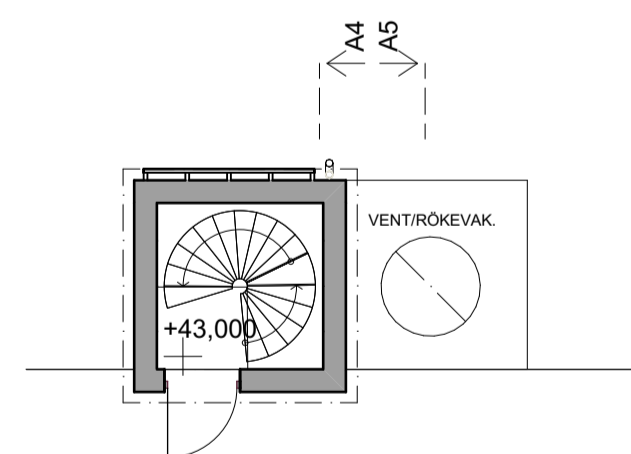
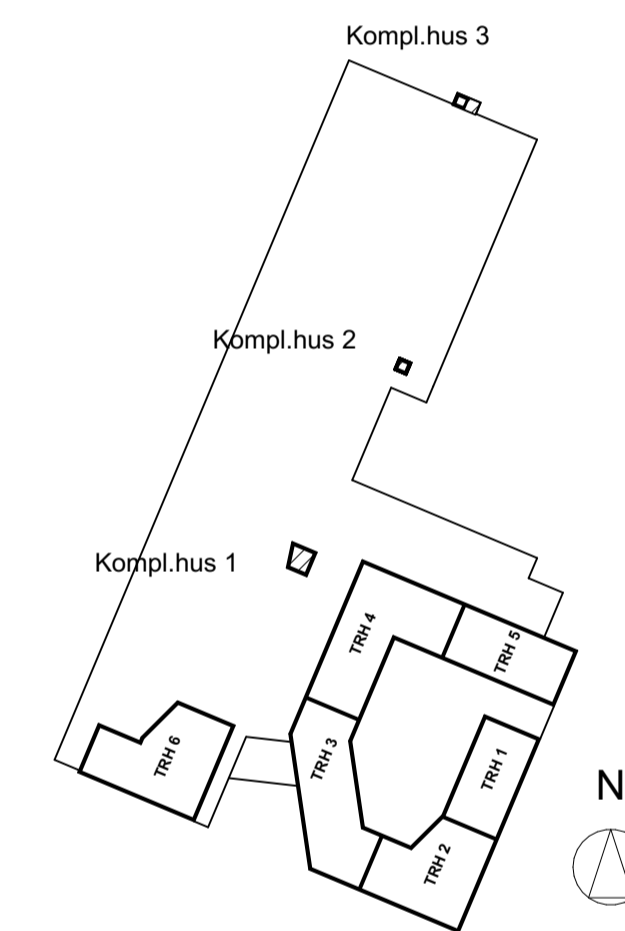
Fasad mot sydost, Komplementhus 2



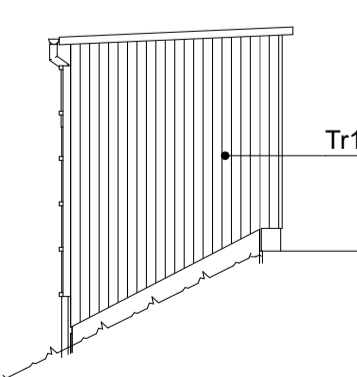
Fasad mot nordväst, Komplementhus 2



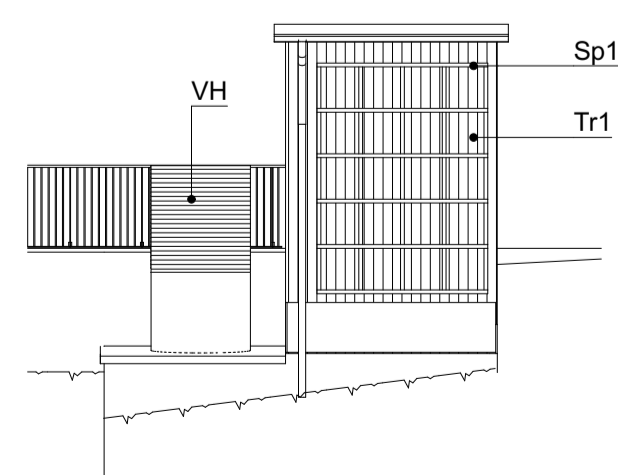
Sektion A3-A3



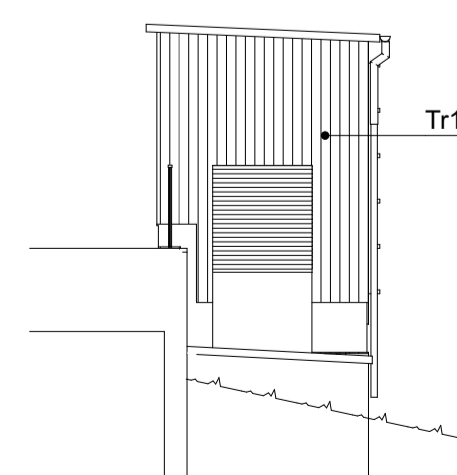
Plan, Komplementhus 3



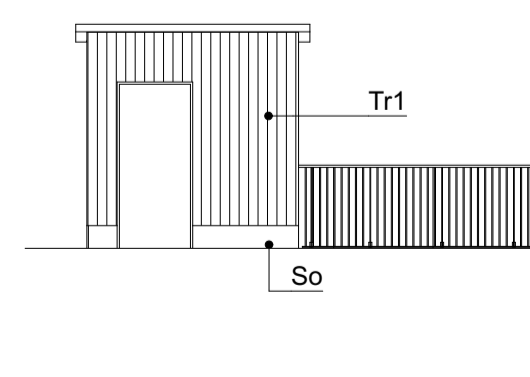
Fasad mot nordväst, Komplementhus 3



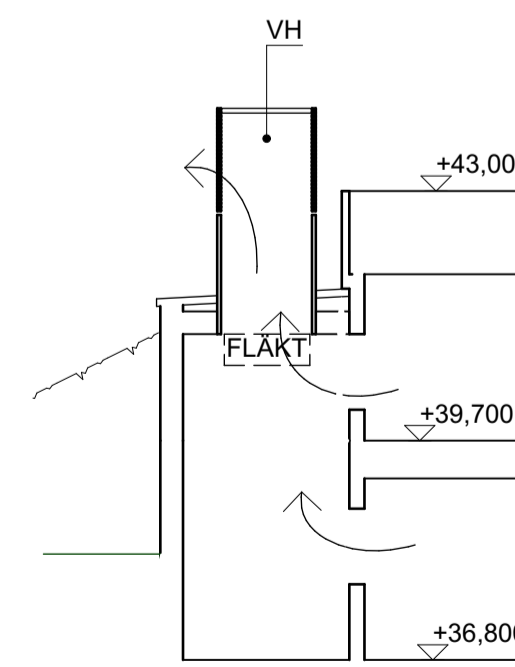
Fasad mot nordost, Komplementhus 3



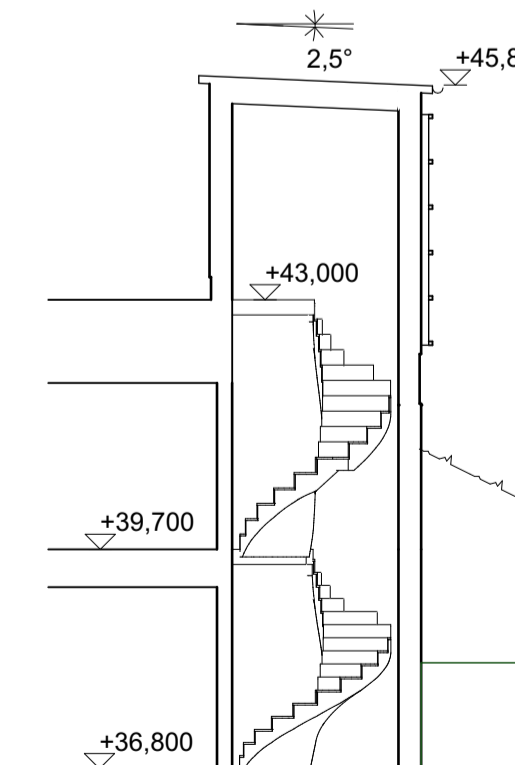
Fasad mot sydost, Komplementhus 3



Fasad mot sydväst, Komplementhus 3



A5-A5 Sektion Komplementhus 3



A4-A4 Sektion Komplementhus 3

SKALA 1:100



| BET | ANT | ÄNDRING AVSER | DATUM | Sign. |
|----------------------------|--|---------------|-------|-------|
| BYGGLOVHANDLING | | | | |
| ORMINGE 46:2 | | | | |
| | | | | |
| ORMINGE TORG | | | | |
| BYGG- HERRE | Åke Sundvall Byggnads AB & Elisby Fastigheter AB | | | |
| (A) | ETTELVA Arkitekter AB/ & Arkitektstudiohaga | | | |
| K | Structor Bygg Stockholm | | | |
| E | Exengo | | | |
| VVS | PGB VVS & Energi AB | | | |
| Br | Bengt Dahlgren Brand och Risk AB | | | |
| LUPPDRAG NR | RTAD AV | HANDLÄGGARE | | |
| 2607 | DR / SL | SL | | |
| DATUM | ANSVÄRIG | | | |
| 2022-12-19 | David Reinius | | | |
| ÖVERSIKTSPLANER | | | | |
| KOMPLEMENTBYGGNADER | | | | |
| SKALA A1 A3 | NUMMER | BET | | |
| 1:100 1:200 | A-40-0-110 | | | |