



# Orminge Torg

Nacka kommun

Åke Sundvall Byggnads AB / Elisby Fastigheter AB

*Nybyggnad Bostäder*

*Utvändig Material- och Kulörbeskrivning*

Bygglovhandling

2022-12-19

2023-02-03 Rev A

2024-01-31 Rev B

2024-02-28 Rev C

Projektnummer: 2607

Handläggare: SL

**ETTELVA** Arkitekter AB

Maria Skolgata 79A

118 53 Stockholm

08-785 05 60



ETTELVA ARKITEKTER AB /  
Maria Skolgata 79A, SE-118 53 Stockholm  
T +46(0)8 785 05 60, F +46(0)8 653 22 46

Status  
BYGGLOVHANDLING

Dokument  
*Utvändig Material- och Kulörbeskrivning*

Sidnr  
2 av 5

Handläggare  
SL

Projektnamn  
**Orminge Torg**  
**Nacka kommun**  
**Åke Sundvall Byggnads AB / Elisby Fastigheter AB**  
*Nybyggnad Bostäder*

Projektnr  
2607

Datum  
2022-12-19

Rev. datum  
2024-02-28

## GRUNKULÖRER

Fasader (För indelning se fasadritningar)  
För materialprover se ritning A-49-1-004

Specifikation	Material	Kulör
	Tegel ljus sandfärg, (Te1) Grå fog	Tegelsort: Wienerberger EW0447 Flint Halvstensförband, stapelskift alt. rullskift enl. fasadritning
	Tegel mörk sandfärg (Te2) Grå fog	Wienerberger EW0450 Jern Halvstensförband, stapelskift alt. rullskift enl. fasadritning
		<i>Fasader prefabriceras. Horisontella skarvar döljs i liggfog. Vertikala skarvar döljs i livförskjutningar/skifte av förband. Samtliga skarvar sandas, för slutresultat lika fog.</i>
	Skiffer, multicolor (Sk1) Skiffer, grönt (Sk2) Skiffer, grå (Sk3) Skiffer, röd (Sk4)	Nordskiffer Samaca multicolor Nordskiffer Grön Nordskiffer Lugano Grå Nordskiffer Röd
	Betong, målad (Bm1) Betong, målad (Bm2)	Ljus sandfärg: NCS S 5005-Y50R Mörk sandfärg: NCS S 7005-Y50R



ETTELVA ARKITEKTER/

ETTELVA ARKITEKTER AB /

Maria Skolgata 79A, SE-118 53 Stockholm

T +46(0)8 785 05 60, F +46(0)8 653 22 46

Status

BYGGLOVHANDLING

Dokument

Utvändig Material- och Kulörbeskrivning

Sidnr

3 av 5

Handläggare

SL

Projektname

Orminge Torg  
Nacka kommun

Åke Sundvall Byggnads AB / Elisby Fastigheter AB

Nybyggnad Bostäder

Projekt nr

2607

Datum

2022-12-19

Rev. datum

2024-02-28

	Träpanel (Tr)	Fasader utförs på plats, inga skarvar förekommer.
	Granitkeramik sockelvåning (Gr) Skyltband	Stående träpanel, oljas. Fasad utförs på plats, inga skarvar förekommer.  Ljust Gråbeige Typ: Qarziti, Waterfall 03, Rustik Typ: Qarziti, River 04, Rustik  Fasad utförs på plats, inga skarvar förekommer.
Tak	Papp	Mörkgrå

## KOMPLETTERANDE KULÖRER

Specifikation	Material	Kulör
Fönster & balkongdörrar (täta delar, fönsterbleck och detaljer rörande fönster lika fönsterkulör, där inget annat anges).  Balkongdörrar utförs med horisontalpost i höjd med uk karm på intilliggande fönster.	Trä/aluminium	Mörkgrå: NCS S 7502-Y Ockra: NCS S 2050-Y10R (baskulör) Grön: NCS S 6010-B90G  Fönsteromfattning markerad "ACCENT" på ritn. utförs i orange: NCS S 2075-Y60R (accentkulör)
Entré & glaspartier lokaler	Aluminium	Bronsfärgad: NCS S 8005-Y20R alt. anodiserad brun



ETTELVA ARKITEKTER AB /  
Maria Skolgata 79A, SE-118 53 Stockholm  
T +46(0)8 785 05 60, F +46(0)8 653 22 46

Status  
**BYGGLOVHANDLING**

Dokument  
*Utvändig Material- och Kulörbeskrivning*

Sidnr  
**4 av 5**

Handläggare  
**SL**

Projektnamn  
**Orminge Torg  
Nacka kommun  
Åke Sundvall Byggnads AB / Elisby Fastigheter AB**  
*Nybyggnad Bostäder*

Projektnr  
**2607**

Datum  
**2022-12-19**

Rev. datum  
**2024-02-28**

Entrépartier bostäder	Ek	Oljad ek
Ståldörrar, rökluckor i fasad, galler i fasad	Stål/aluminium	Mörkgrå: NCS S 7502-Y
Balkongräcken	Pinnräcken	Mörkgrå: NCS S 7502-Y  Grön: NCS S 6010-B90G (Franska balkonger Trh 3)
	Glasräcken	Glas, plåtdetaljer i kulör Mörkgrå: NCS S 7502-Y
Stuprör samt hängrännor	Plåt	Mörkgrå: NCS S 7502-Y
Plåtdetaljer (plåtavtäckning, takfot etc).	Plåt	Mörkgrå: NCS S 7502-Y
Undersida takfot	Fibercement	Infärgad grå
Fläktrum vägg	Plåt	Mörkgrå: NCS S 7502-Y
Fläktrum tak	Papp	Mörkgrå
Takhuvar och takluckor	Plåt	Mörkgrå: NCS S 7502-Y
Taksäkerhet	Stål/aluminium	Mörkgrå: NCS S 7502-Y
Balkongplatta	Målad undersida	Vit: NCS S 1002-Y
Skärmväggar uteplatser	Träpanel	Stående panel, täckmålad Grågrön: NCS S 4005-G80Y
Skärmväggar balkonger	Träpanel	Stående panel lika intilliggande fasad
	Glas	Frostat glas, plåtdetaljer i kulör lika intilliggande fönster.
Sockel mot mark	Betongfärgad (So)	Naturkulör (standard grå)
Indragna bostadsentréer mot gata	Träpanel (Tr)	Stående träpanel, lika avsnitt ”grundkulörer yttervägg trä”. <i>Fasad utförs på plats, inga skarvar förekommer.</i>
Skärmtak bostadsentréer mot torg	Glas	Glas
Husnummer	Stålprofiler	Orange: NCS S 2075-Y60R (accentkulör), typsnitt “Orminge”



ETTELVA ARKITEKTER /

ETTELVA ARKITEKTER AB /

Maria Skolgata 79A, SE-118 53 Stockholm

T +46(0)8 785 05 60, F +46(0)8 653 22 46

Status

BYGGLOVHANDLING

Dokument

Utvändig Material- och Kulörbeskrivning

Sidnr

5 av 5

Handläggare

SL

Projektnamn

**Orminge Torg**  
**Nacka kommun****Åke Sundvall Byggnads AB / Elisby Fastigheter AB**

Nybyggnad Bostäder

Projektnr

2607

Datum

2022-12-19

Rev. datum

2024-02-28

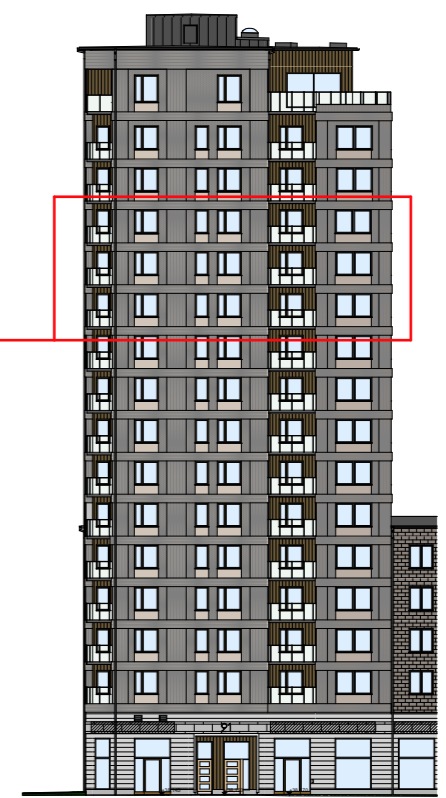
Pergola förskolegård	Trä	Thermowood eller likv.
<u>Komplementbyggnad på torg, garageentré:</u>		
Tak	Sedum	Sedum
Ytterväggar	Tegel	Lika avsnitt "grundkulörer yttervägg" Mönstermurning enl. ritning. <i>Fasad utförs på plats, inga skarvar förekommer.</i>
Entré- & glaspartier	Aluminium	Mörkgrå: NCS S 7502-Y
<u>Komplementbyggnader på torg, utrymning:</u>		
Tak	Sedum	Sedum
Ytterväggar	Träpanel	Stående panel, täckmålad Grågrön: NCS S 4005-G80Y <i>Fasad utförs på plats, inga skarvar förekommer.</i>
Entré & glaspartier	Aluminium	Mörkgrå: NCS S 7502-Y



Fasadutsnitt

← läge elementskarv  
 Stötfog stapelskift anpassas till läge elementskarvar

(a) I huvudsak lika breddmått. Anpassat till elementskarvar, fönsterbredder och murstenar.



Fasad mot Kanholmsgatan



Tegel: Typ Wienerberg Flint

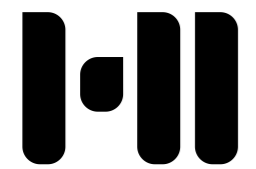
Tegel: Typ Wienerberg Jern



(A) Målad betong  
 NCS S 2005-Y50R



(B) Målad betong  
 NCS S 4005-Y50R



ETTELVA ARKITEKTER/

T 08-785 05 60 www.ettelva.se

Denna utredningsskiss skall ses som underlag för att fastställa specifik funktion eller utformning och skall inte ses som underlag för produktion. Utredningsskissen får ej spridas utan tillstånd ifrån upphovsrättsinnehavaren.

**ORMINGE 46:2**  
 Utredningsskiss  
 Fasadstudie  
 Skala /2024-02-01

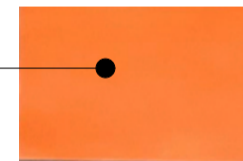
**UA206**

Tegel  
Mörkt sandfärgat

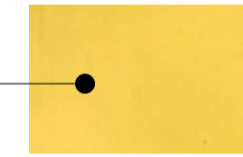


Tegel  
Ljust sandfärgat

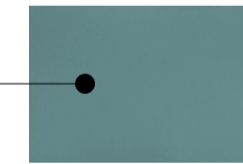
Plåt, orange  
(accentkulör)



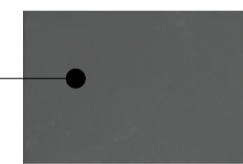
Fönster, ockra  
(baskulör)



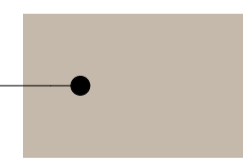
Plåt, grön



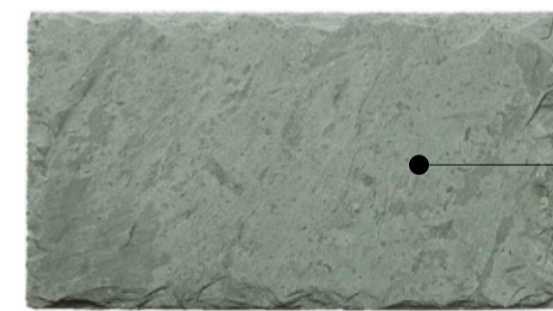
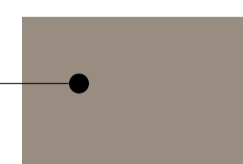
Plåt, mörkgrå



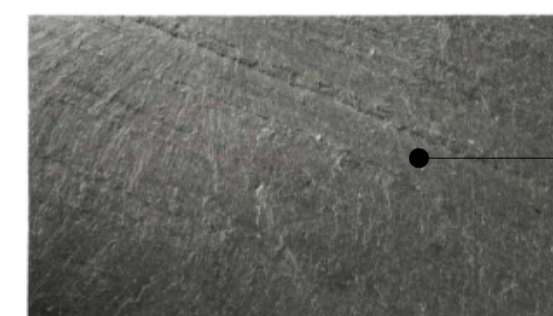
Målad betong  
Ljust sandfärgad



Målad betong  
Mörk sandfärgad



Skiffer grönt



Skiffer grå



Skiffer Multicolor



Skiffer röd



Granitkeramik, skyltband



Granitkeramik, sockelvåning

B	Se PM-A04	2024-02-28	DR
A	Se PM-A03	2024-01-31	DR
BET	ANT	ÄNDRING AVSER	DATUM
			Sign.
<b>BYGGLOVHANDLING</b>			
<b>ORMINGE 46:2</b>			
 ORMINGE TORG		 Byggtreprenader	
BYGG- HERRER	Elsby Fastigheter AB		
(A)	ETTELVA Arkitekter AB/ & Arkitektstudiohaga		
K	Structor Bygg Stockholm		
E	Exengo		
VVS	PGB VVS & Energi AB		
Br	Bengt Dahlgren Brand och Risk AB		
LUPPORAG NR	RITAD AV	HANDLÄGGARE	
2607	DR / SL	SL	
DATUM	ANSVARIG		
2022-12-19	David Reinlius		
<b>ÖVRIG REDOVISNING</b> MATERIALPROVER			
SKALA A1 A3	NUMMER	BET	
	A-49-1-004	B	

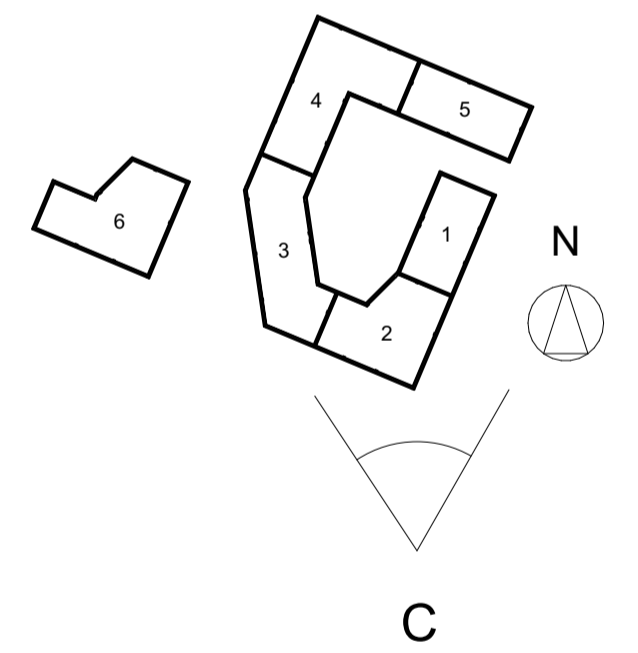


BILDEN ÄR ENDAST EN ILLUSTRATION.  
FÖR SPECIFIKATION AV MATERIAL- OCH KULÖRER SE  
SEPARAT BESKRIVNING

Smyglåt  
Accentkulör orange enl materialbeskrivning

Sockelvåning  
Granitkeramik som monteras i bruk.  
Typ enl materal- och kulörbeskrivning

Sockel: Betong



PERSPEKTIV HÖRNET EDÖVÅGEN / KANHOLMSVÅGEN

BET	ANT	ÄNDRING AVSER	DATUM	Sign.
<b>INFORMATIONSHANDLING 2024-02-28</b>				
<b>ORMINGE 46:2</b>				
BYGG- HERRE	Elsby Fastigheter AB			
(A)	ETTELVA Arkitekter AB/ & Arkitektstudiohaga			
K	Structor Bygg Stockholm			
E	Exengo			
VVS	PGB VVS & Energi AB			
Br	Bengt Dahlgren Brand och Risk AB			
LUPPORAG NR	RITAD AV		HANDLAGGARE	
DATUM	DR / SL	SL		
2023-02-26	David Reinius			
<b>ÖVRIG REDOVISNING</b>				
ILLUSTRATIONER				
SKALA A1 A3	NUMMER			BET
	<b>A-49-1-005</b>			





Perspektiv hörnet Edövägen / Kanholmsvägen

Skyltband  
Granitkeramik  
Typ: Quarziti, River 04 Rustik,  
Format 30x60

Sockelvåning  
Granitkeramik  
Typ: Quarziti, Waterfall 03 Rustik,  
Format 30x60

### Föreslagen granitkeramik

Plattorna sätts i bruk med minimala fogar



Skyltband, Typ: Quarziti, River 04 Rustik



Sockelvåning, Typ: Quarziti, Waterfall 03



Referensprojekt avs föreslagen granitkeramik  
Kv Fyrklövern, Upplands Väsby

**ORMINGE 46:2**

INFORMATIONSHANDLING  
2024-02-28 äning



ETTELVA ARKITEKTER/

T 08-785 05 60 www.ettelva.se

Denna utredningsskiss skall ses som underlag för att fastställa specifik funktion eller utformning och skall inte ses som underlag för produktion. Utredningsskissen får ej spridas utan tillstånd ifrån upphovsrättsinnehavaren.

# UA208