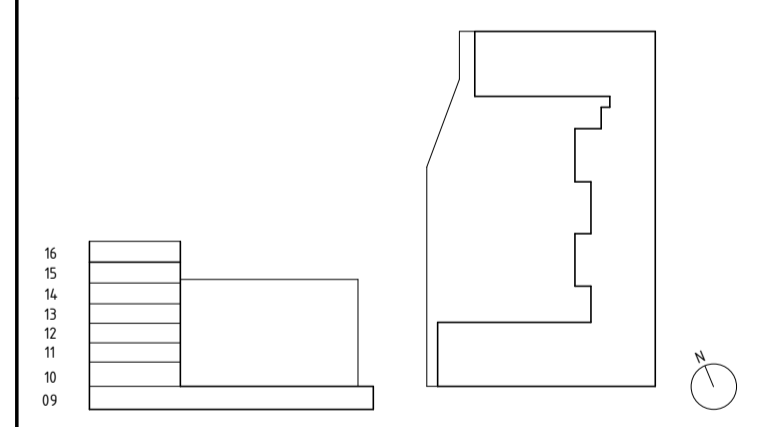




A	PM05	240527	FK
BET	ÄNDRINGEN AVSER	DATUM	SIGN

BYGGLOVSHANDLING



Sveafastigheter
Cream
 ARKITEKTER

SOLHUSEN

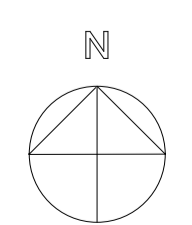
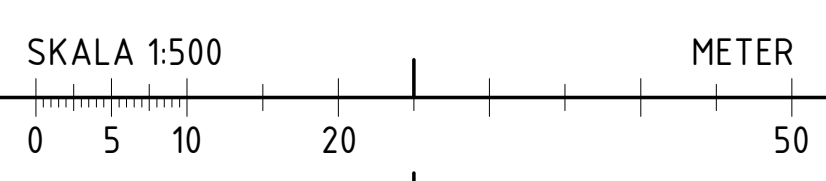
Kv. Norra Sarvträsk

A	CREAM Arkitekter	tel. 0737-66 76 86
---	------------------	--------------------

UPPRAG NR 24001	RITAD/KONSTR. AV KH	HANDLÄGGARE F. KARLÉN
DATUM 2024-02-27	ANSVARIG F. KARLÉN	

FLERBOSTADSHUS SITUATIONSPLAN

SKALA A1 1:500 A3 1:1000	NUMMER A-01-1-001	BET A
--------------------------------	----------------------	----------



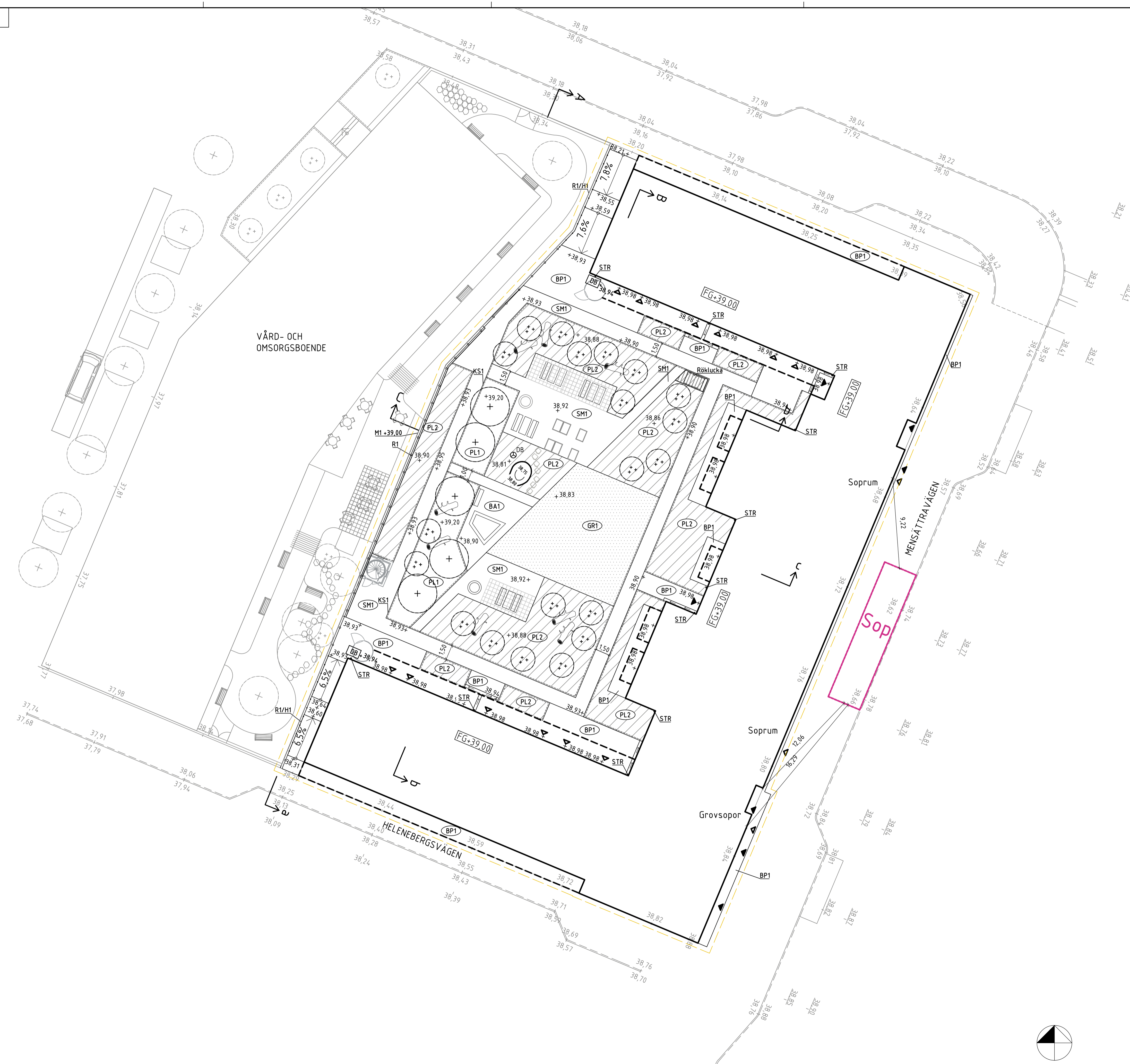
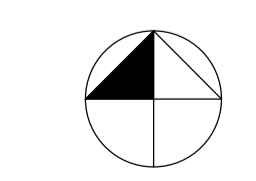
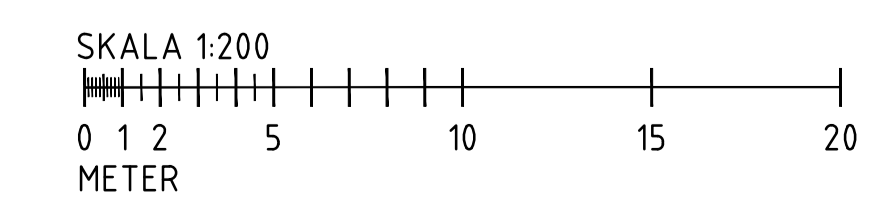
TECKENFÖRKLARING
FASTIGHETSGRÄNS, Placerad 0,5 m utanför gräns

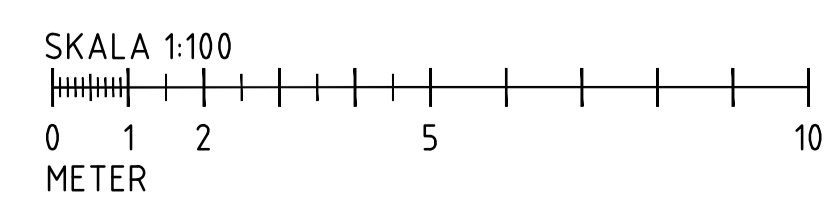
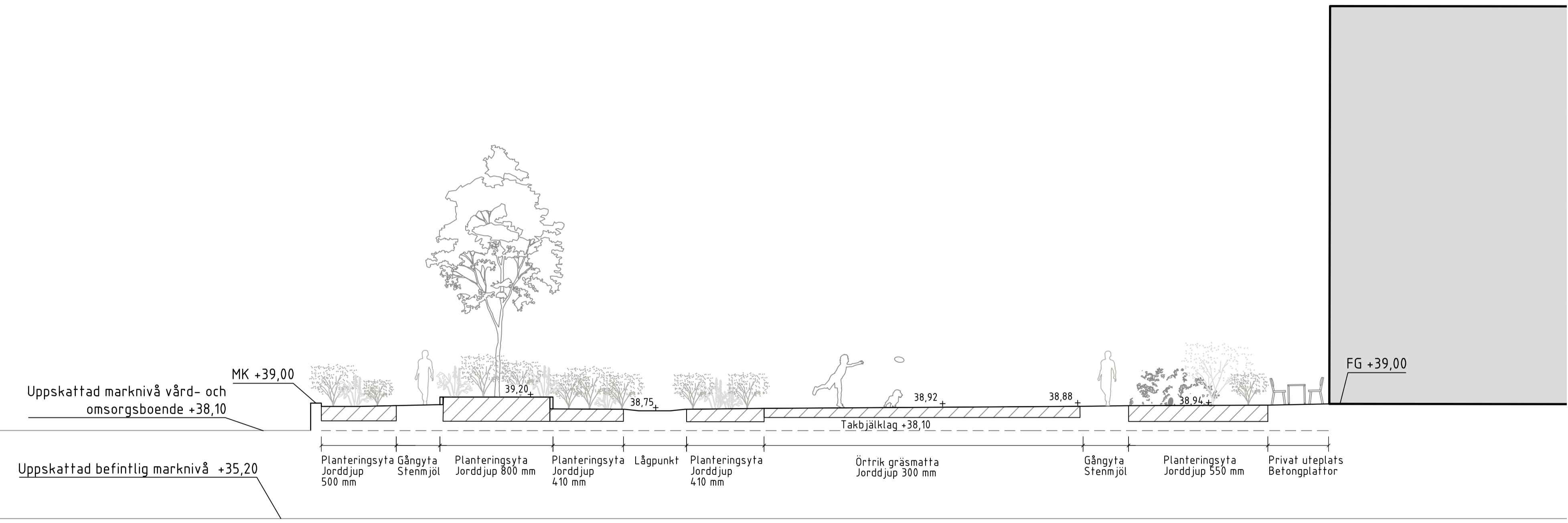
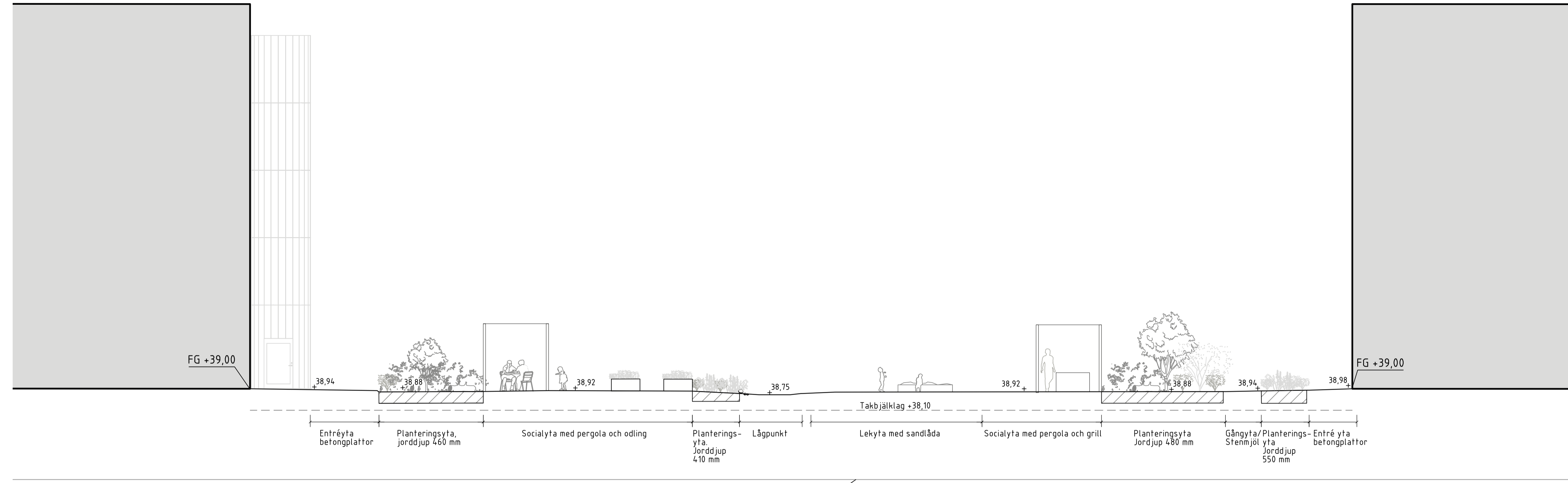
- ▲ ▲ BYGGNADS HUVUDENTRÉ, SIDOENTRÉ,
- +0.00 BEFINTLIG NIVÅ SOM BEHÅLLS
- +0.00 NY MARKNIVÅ
- FG+0.00 NIVÅ, FÄRDIGT GOLV
- DB KUPOLBRUNN
- DB+0.00 DAGVATTENBRUNN
- STR STUPRÖR ENLIGT A-HANDLING
- RÄNNDAL
- R1 RÄCKE
- R1/H1 RÄCKE/HANDLEDARE
- RAMP
- BP1 BETONGPLATTOR
- SM1 STENMJÖL
- GR1 BLOMMANDE GRÄSMATTA, lätt jord djup 300 cm
- PL1 PLANTERING, lätt jord djup 800 cm
- PL2 PLANTERING, lätt jord djup 460-550 cm
- T1 TRÄDÄCK, täcker röklucka
- LOFTGÅNG UTKRAGNING
- KANTSTÖD, visning 0 cm
- KS1 KANTSTÖD, visning 30 cm
- M1 MUR
- NYTT TRÄD
- NYTT BUSKTRÄD
- GRILL
- ODLINGSLÅDOR
- PERGOLA MED SITTPLATS
- SANDLÅDA
- TRAMPSTENAR/ DÖD VED
- SOFFA
- ANGÖRING SOPBIL
- SEKTIONSMARKERING

HÄNVISNINGAR
L-31.2-01 SEKTION MUR
L-31.2-02 MARKSEKTIONER

ANMÄRKNINGAR
Cykelparkering, RHP och brand enligt A-handling.
Angöring av sopbil sker från Mensättravägen, projekteras senare skede i samråd med Trafik.
Alla mått kontrolleras på plats.

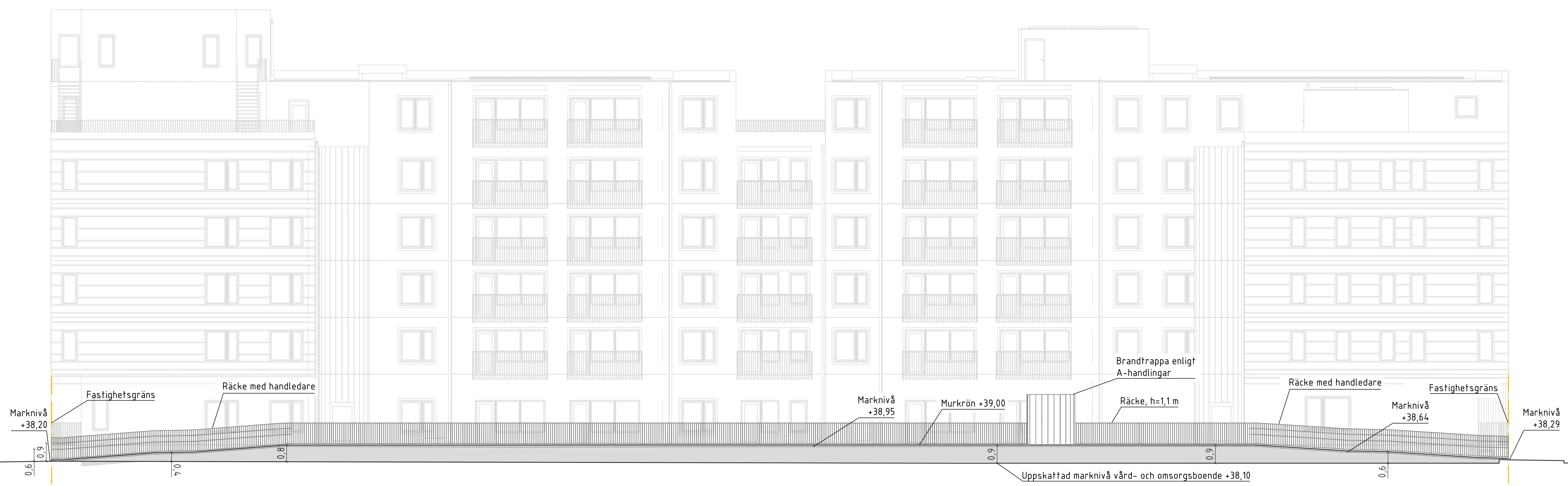
BET	ANT	ÄNDRINGEN AVSER	SIGN	DATUM
BYGGLOVSHANDLING				
KV NORRA SARVTRÄSK				
Sveafastigheter		PROJEKT NR 10487	RITAD AV S. JOELSSON	ANSVARIG E. HÄGER
EKOLOGI GRUPPEN		FORMAT A1	2024-03-22	
Åsögatan 121, 116 24 Stockholm www.ekologigruppen.se 08-525 201 00		MARKPLANERINGSPLAN BOSTADSGÅRD		ANDR BET
SKALA 1:200 (A1)	RITNINGNUMMER L-31.1-01			



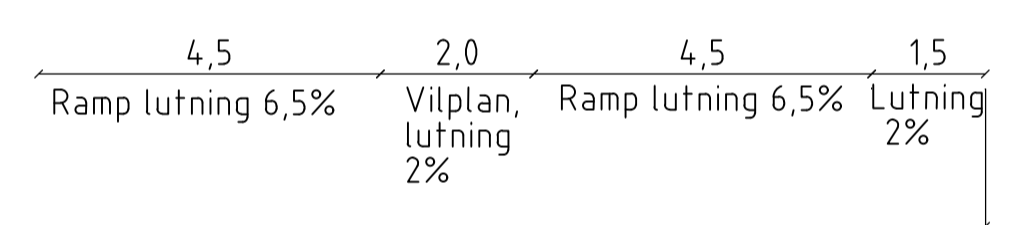
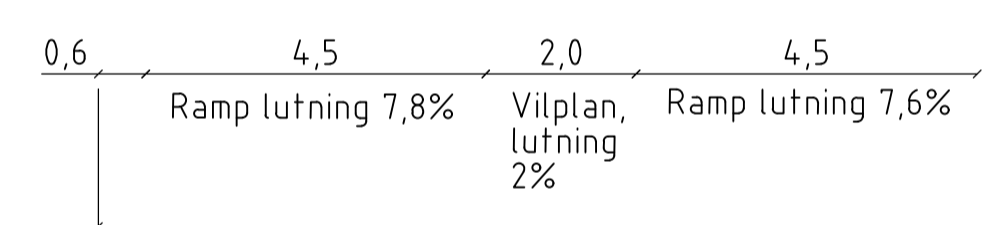


BET	ANT	ÄNDRINGEN AVSER	SIGN	DATUM
BYGGLOVSHANDLING				

KV NORRA SARVTRÄSK			
koordinatssystem SWEREF 99 1800	höjdsystem RH 2000	PROJEKT NR 10487	ANSVARIG E. HÄGER
Sveafastigheter		RETAD AV, KONSTRUERAD AV S. JOELSSON	ANSVARIG E. HÄGER
EKOLOGI GRUPPEN		FORMAT A1	2024-03-22
Åsigatan 121, 116 24 Stockholm www.ekologigruppen.se 08-525 201 00		MARKESEKTIONER B-b, C-c	
SKALA 1:100 (A1)	RITNINGNUMMER L-31.2-02	ÄNDR BET	



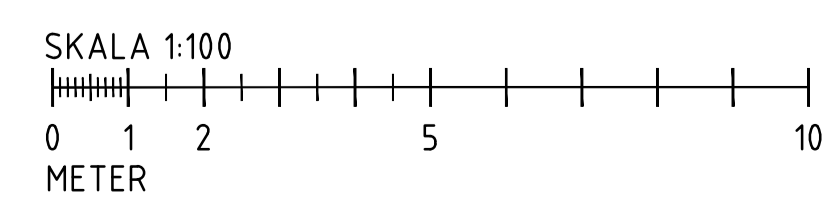
GARAGE UNDER MARK



72,3
Längd mur

Sektion/vy A-a
Skala 1:100

HÄNVISNINGAR
L-31.1-01 Markplaneringsplan



BET ANT ÄNDRINGEN AVSER SIGN DATUM
BYGGLOVSHANDLING

KV NORRA SARVTRÄSK		PROJEKT NR 10487		RITAD AV, KONSTRUERAD AV S. JOELSSON		ANSVARIG E. HÄGER	
Sveafastigheter		FORMAT A1		2024-02-27		SEKTION MUR A-a	
EKOLOGI GRUPPEN		SKALA 1:100 (A1)		RITNINGNUMMER L-31.2-01		ÄNDR BET	
Åsigatan 121, 116 24 Stockholm www.ekologigruppen.se 08-525 201 00							

NYBYGGNAD FLERBOSTADSHUS SOLHUSEN

FÖRKLARINGAR

Alla mått anges i millimeter där ej annat anges.
Plushöjder anges i meter, höjdsystem RH2000.
A-handling redovisar utformningsprinciper.

AK	ARMBÅGSKONTAKT
AH	ANROP HISS
AP	ALUMINIUMPARTI
BGV	BRANDGASVENTILATION
BL/DA	BERÖRINGSFRI LÅSARE MED DÖRRAUTOMATIK
BV	BÄRNVAGN
CP	CYKELPOOL
DM	DISKMASKIN
DA	DÖRRAUTOMATIK
(DA)	FÖRBEREDS FÖR DÖRRAUTOMATIK
ELC	ELCENTRAL
F	FRYS
FRD	FÖRRÅD
G	GARDEROB (SIFFRAN MARKERAR AVVIKANDE MODULBREDD)
H	HÖGSKÅP
HY	HYLLA
IL	INSPEKTIONSLUCKA
K	KYL
K/F	KYL/FRYS
KLK	KLÄDKAMMARE
KM	KOMBIVÄTTMASKIN
L	LINNESKÅP
LC	LASTCYKEL
LK	LEVERANSKÅP, KYLT
PB	POSTBOX
PR	PORTREGISTER MED DÖRRAUTOMATIK
RHP	PARKERING FÖR RÖRELSEHINDRADE
RL	RÖKGASLUCKA
RS	RULLSTOL
SD	STÅLDÖRR
SDU	STÅLDÖRR UTVÄNDIG
SM	SKRAPMATT
ST	STÅDSKÅP
STR	STUPPRÖR
TM	TVÄTTMASKIN
TL	TAKLUCKA
TT	TORKTUMLARE

BRANDELLSGRÄNS REI90-M	
BRANDELLSGRÄNS EI60	
BRANDELLSGRÄNS E30	
LJUSINSLÄPP GALLERDURK	

FÖRESKRIFTER

Räcken och ledstänger

Ledstänger skall gå förbi första och sista trappsteget i trappor, med 300mm på varje våning.
Balkongräcken ska vara minst 1100mm höga räknat från färdigt golv inomhus, eller högsta punkt på färdigt golv utomhus om högre.

Kontrastmarkering (min 0,4 kontrastskillnad)

Trappors första och sista steg skall kontrastmarkeras.
Dörrar med automatik kontrastmarkeras i golv på den sida som dörren slår upp om inte sensorist finns.
Fristående pelare markeras i avvikande färg.

Översvämning

Byggnad utformas så att naturligt översvämande vatten upp till +38 meter över nollplanet inte skadar byggnadens konstruktion.

Terrassbjälklag

Terrassbjälklag för underbyggd bostadsgård utförs planterbart och dimensioneras för att bära ett jorddjup om minst 0,8 meter.

HÄNVISNINGAR

SE BRANDSKYDSDOKUMENTATION

A	PM01	240322	FK
BET	ÄNDRINGEN AVSER	DATUM	SIGN
BYGGLOVSHANDLING			
SOLHUSEN			
Kv. Norra Sarvträsk			
A CREAM Arkitekter tel. 0737-66 76 86			
UPPDRAG NR	RITAD/KONSTR. AV	HANDLÄGGARE	
24001	Author	F. KARLÉN	
DATUM	ANSVARIG		
2024-02-27	F. KARLÉN		
FLERBOSTADSHUS FÖRKLARINGAR OCH FÖRESKRIFTER			
SKALA	NUMMER	BET	
A1 A3	A-01-0-001	A	

