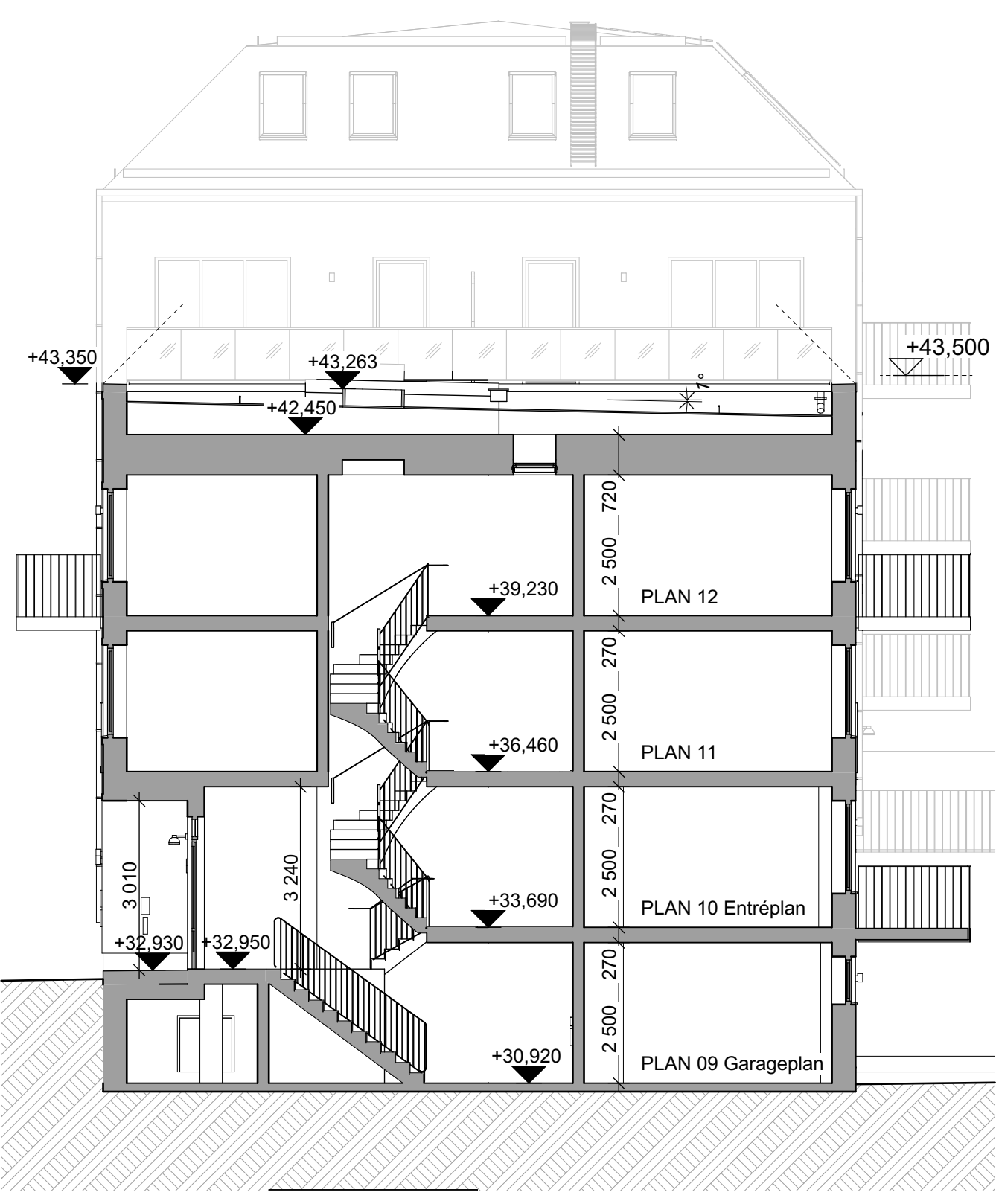
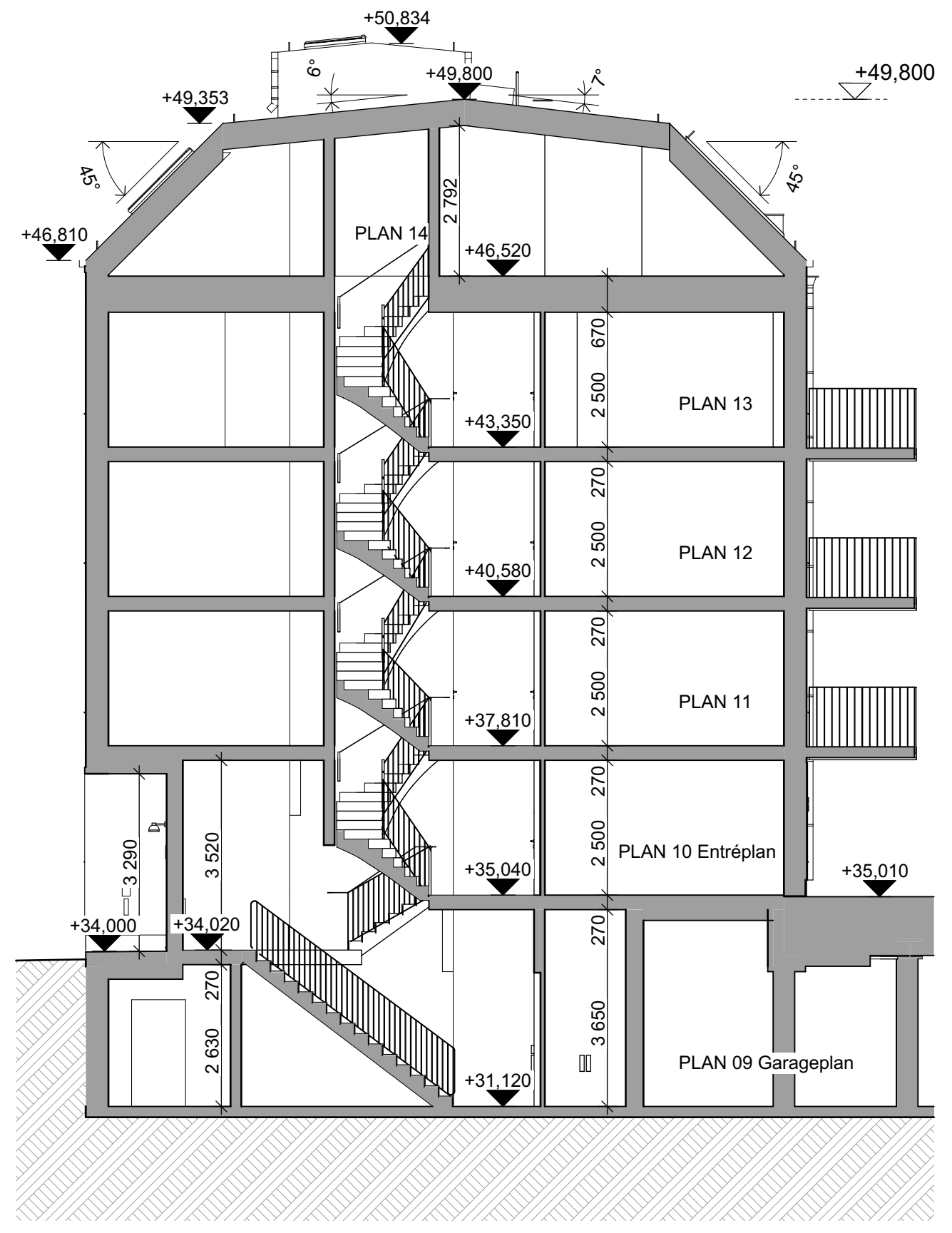


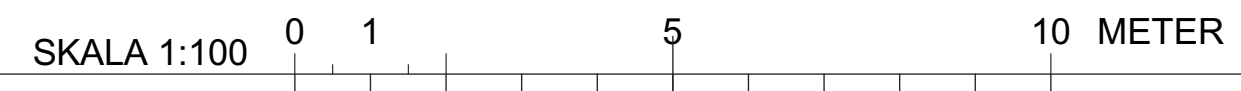
Hus L1 - Sektion A-A  
1:100



Hus L1 - Sektion B-B  
1:100



Hus L1 - Sektion C-C  
1:100



### FÖRKLARINGAR

MÅTT ANGES I MM ENLIGT BYGHANDLINGAR 90.  
HÖJDER ANGES I RH2000.  
RITNINGENS ORIGINALFORMAT ÄR A1.  
UTSKRIFTERI HALVSKALA BÖR MÄTTKONTROLLERAS.

- TÄNKT LINJE 45° FRÅN FASADHÖJD
- 0.0 HÖGSTA TILLÄTNA TOTALHÖJD I METER ÖVER NOLLPLANET ENLIGT DETALJPLAN. ÖVER HÖGSTA TOTALHÖJD FÅR MINDRE BYGGNADSDELAR SOM TEX HISSCHAKT, SKORSTENAR, MINDRE VENTILATIONSUTRYMME O DYL. UPPFÖRAS
- 0.0 PLUSHÖJD AVSER ÖK FÄRDIGT GOLV ALT. FASADHÖJD

### FÖRESKRIFTER

### HÄNVISNINGAR

PLANER 1:50 1A-40-1-01-09-111 - 1A-40-1-05-14-111  
FASADER 1:100 1A-40-3-101 - 1A-40-3-109

REV	A	Lägg stående balkong i hus L1, trapphus 1, har ersatts av fransk balkong.	IB	2024-06-11
ORIENTERINGSSIGUR				
STATUS	GODKÄND			
HANDLING	BYGGLOVSHANDLING			
DATUM	2024-05-20	GODKÄND AV	HENRIETTA BORSEMAN	ÄNDRINGS PM
BESTÄLLARE	-			
PROJEKTNAMN	KVARNHOLMSHÖJDEN			
OMRADE	KVARNHOLMEN, NACKA			
PROJEKTNUMMER	3201209 - 133102	ADRESS	TRE KRONORS VÄG	
DIARIENUMMER	-	FASTIGHET	SICKLAÖN 38:30	
DISCIPLIN	FORETAG	ETTELVA Arkitekter AB/		
UPPDRAGSNUMMER	2843	SKAPAD AV	HB / MH	
TILLERÖN	08 - 785 05 60	KORFÄRPERSON	HENRIETTA BORSEMAN	
BYGGNADSVÄRK	PLUSHÖJD			
VÄNINGSPLAN	VÄNINGSDEL	DELOMRADE		
		L1SA, L1SB, L1SC		
SYSTEM	1A-40-2 Sektioner			
SPECIFIKATION	Sektioner - Hus L1			
RITNINGSKATEGORI	SEKTIONER	SKALA	1:100	FORMAT
DOKUMENTNUMMER	1A-40-2-101	ÄNDRING	A	