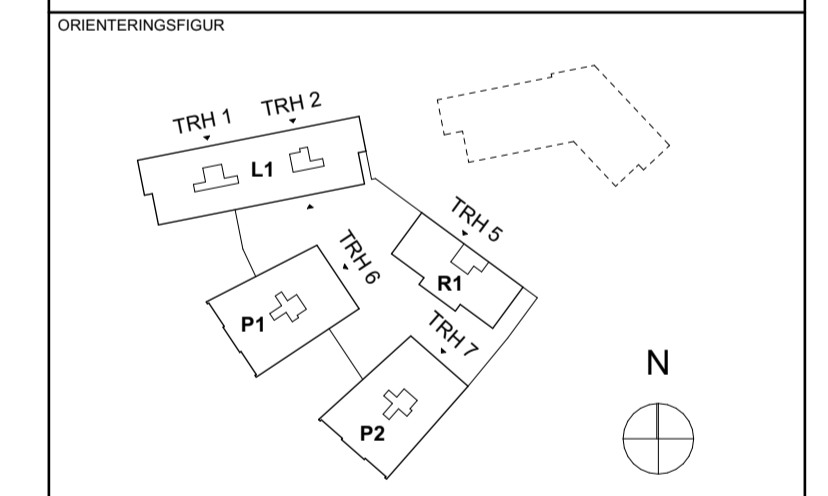


- 1 Rok < 35 m²
- 2 Rok < 55 m²
- 2 Rok > 55 m²
- 3 Rok < 55 m²
- 3 Rok > 55 m²
- 4 Rok
- 5 Rok
- 6 Rok
- Fastighetsgräns



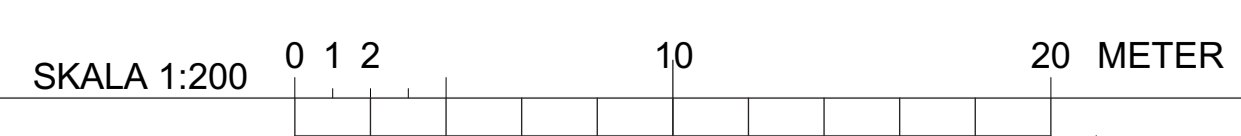
A	Lagt uttände balkong i hus L1, trapphus 1, plan 11, har ersatts av fransk balkong	IB	2024-06-11
REV	Text för skulptur i trapphus 1 justerad	SIQN	DATUM
ÄNDRINGEN AVSER			
SEKTION			
HUS 1 - L1	HUS 3 - R1	HUS 4 - P1	HUS 5 - P2



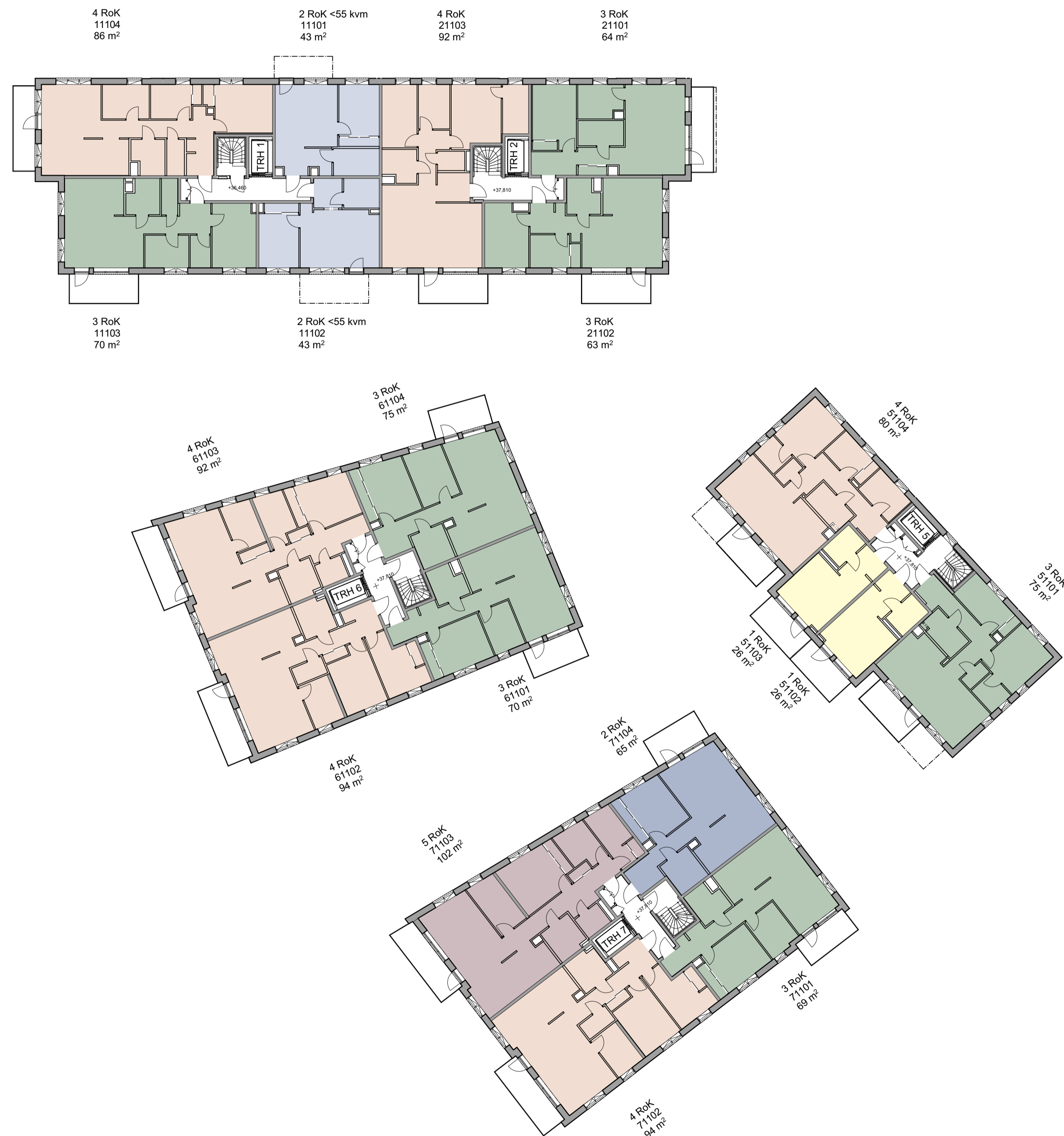
STATUS	GODKÄND		
HANDLING	BYGGLOVSHANDLING		
DATUM	GODKÄND AV	ÄNDRINGS PM	
2024-05-20	HENRIETTA BORSEMAN	-	



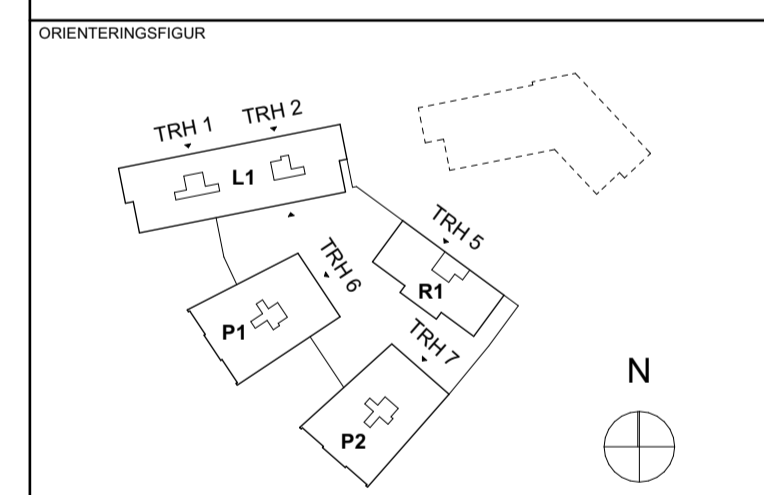
PROJEKTNAMN	KVARNHOLMSHÖJDEN		
OMRADE	KVARNHOLMEN, NACKA		
PROJEKTNUMMER	ADRESS		
3201209 - 133102	TRE KRONORS VÄG		
DIARIENUMMER	FASTIGHET		
-	SICKLAÖN 38:30		
DISCIPLIN	FORETAG		
A	ETTELVAArkitekter AB/		
UPPDRAGSNUMMER	SKAPAD AV		
2843	MH / SG		
TILLÄMNING	KONTAKTPERSON		
08 - 785 05 60	HENRIETTA BORSEMAN		
BYGGNADSVÄRK	PLUSHÖJD		
VÄNINGSPLAN	VÄNINGSDEL	DELOMRADE	
SYSTEM	1A-40-1 Översiktsritningar		
SPESIFICERATION	ENTRÉ- OCH GÅRDSPLAN 10, ÖVERSIKTSPLAN		
RITNINGSKATEGORI	SKALA	FORMAT	
PLAN	1:200	A1	
DOKUMENTNUMMER	ÄNDRING		
1A-40-1-00-10-100	A		



- 1 Rok < 35 m²
- 2 Rok < 55 m²
- 2 Rok > 55 m²
- 3 Rok < 55 m²
- 3 Rok > 55 m²
- 4 Rok
- 5 Rok
- 6 Rok



A	Lägg sittande balkong i lägenhet 11102, hus L1, trapphus 1, för ersätta av fönstet balkong	IS	2024-05-11
REV	ÄNDRINGEN AVSER	SIGN	DATUM



STATUS GODKÄND

HANDLING BYGGLOVSHANDLING

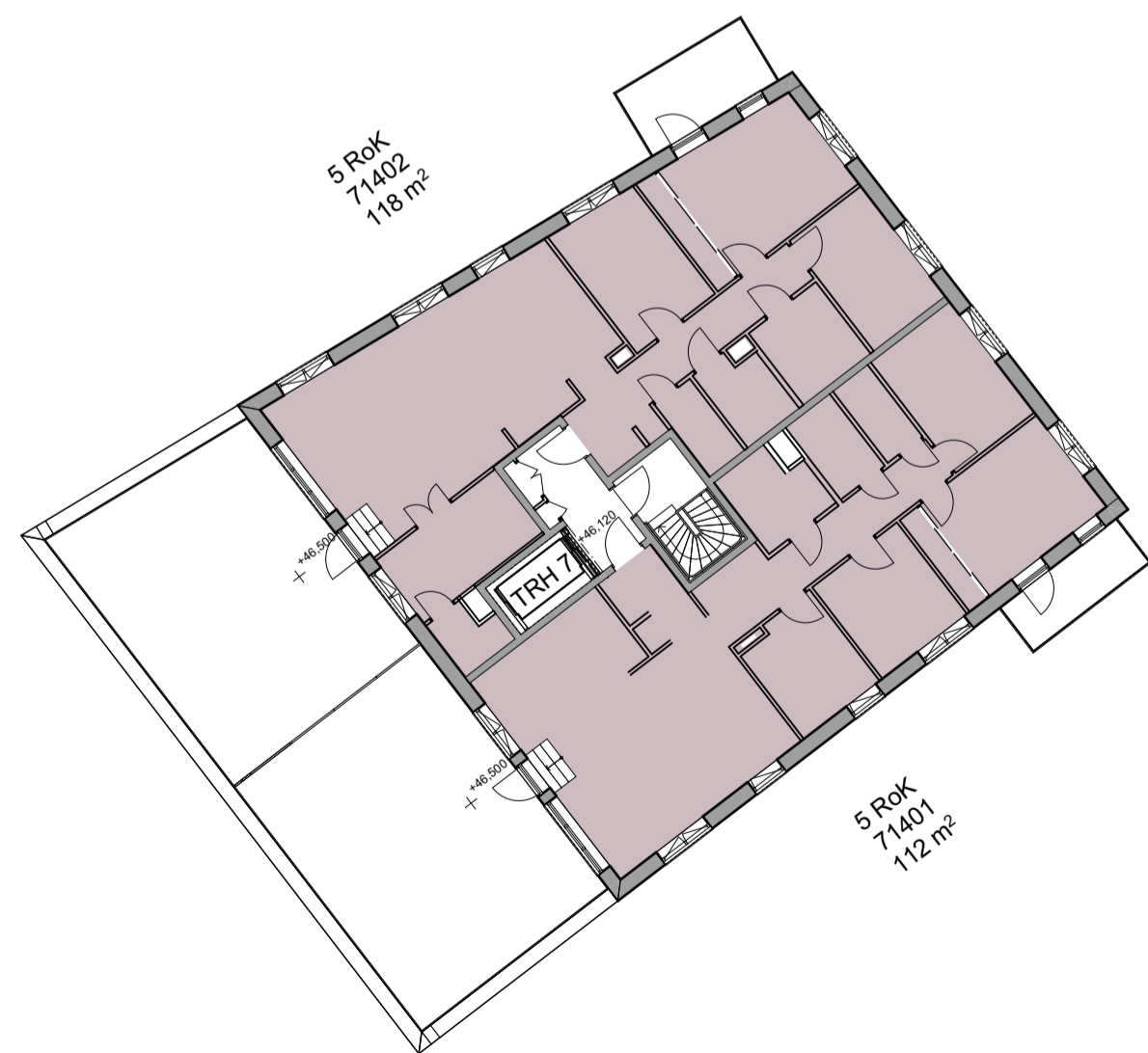
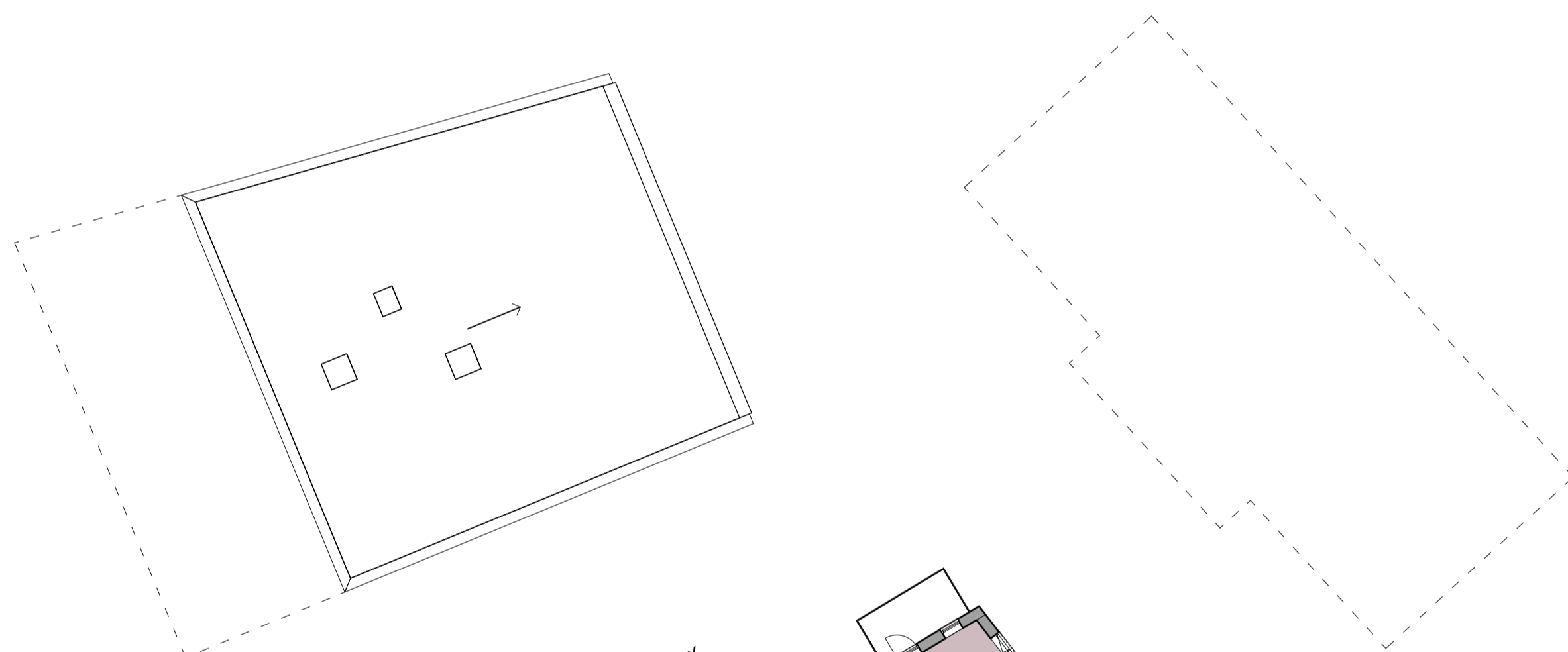
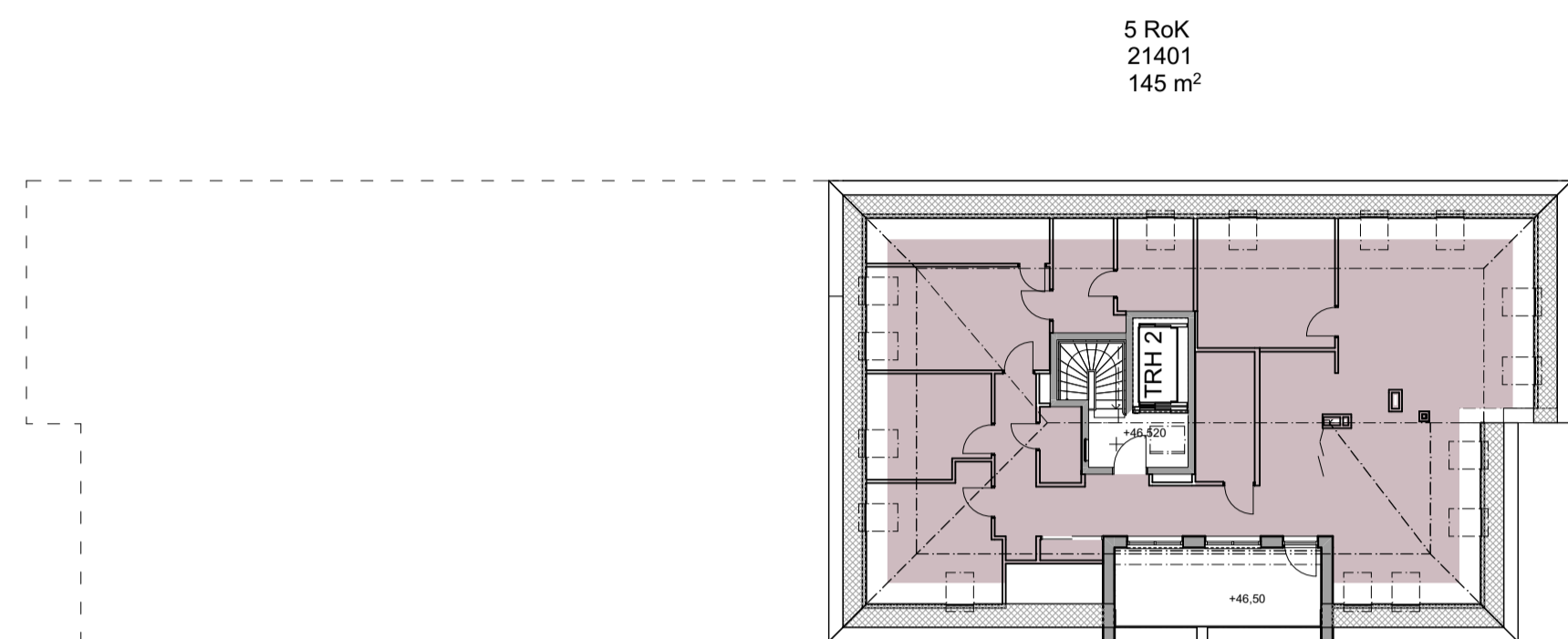
DATUM 2024-05-20 **GODKÄND AV** HENRIETTA BORSEMAN **ÄNDRINGS PM** -



PROJEKTNAMN KVARNHOLMSHÖJDEN	
OMRADE KVARNHOLMEN, NACKA	
PROJEKTNUMMER 3201209 - 133102	ADRESS TRE KRONORS VÄG
DIARIENUMMER -	FASTIGHET SICKLAÖN 38:30
DISCIPLIN A	FORETAG ETTTELVAArkitekter AB/
UPPDRAGSNUMMER 2843	SKAPAD AV MH / SG
TILLÄMNING 08 - 785 05 60	KONTAKTPERSON HENRIETTA BORSEMAN
BYGGNADSVÄRK	PLUSHÖJD
VÄNINGSPLAN	DELOMRADE
SYSTEM 1A-40-1 Översiktsritningar	
SPECIFIKATION PLAN 11, ÖVERSIKTSPLAN	
RYTNINGSKATEGORI PLAN	SKALA 1:200
DOKUMENTNUMMER 1A-40-1-00-11-100	FORMAT A1
	ÄNDRING A

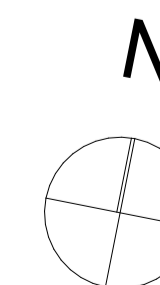
SKALA 1:200 0 1 2 10 20 METER

- 1 Rok < 35 m²
- 2 Rok < 55 m²
- 2 Rok > 55 m²
- 3 Rok < 55 m²
- 3 Rok > 55 m²
- 4 Rok
- 5 Rok
- 6 Rok

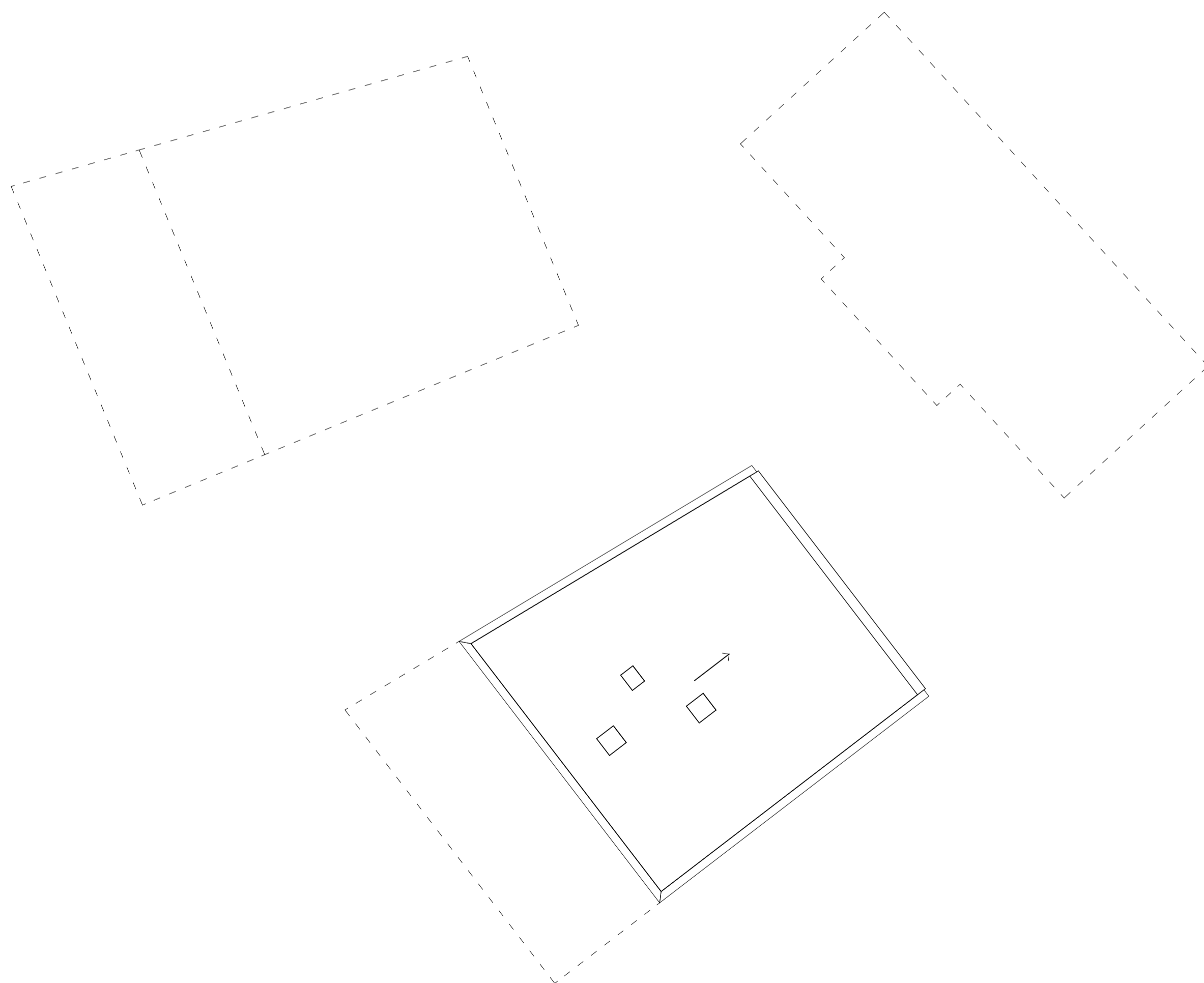
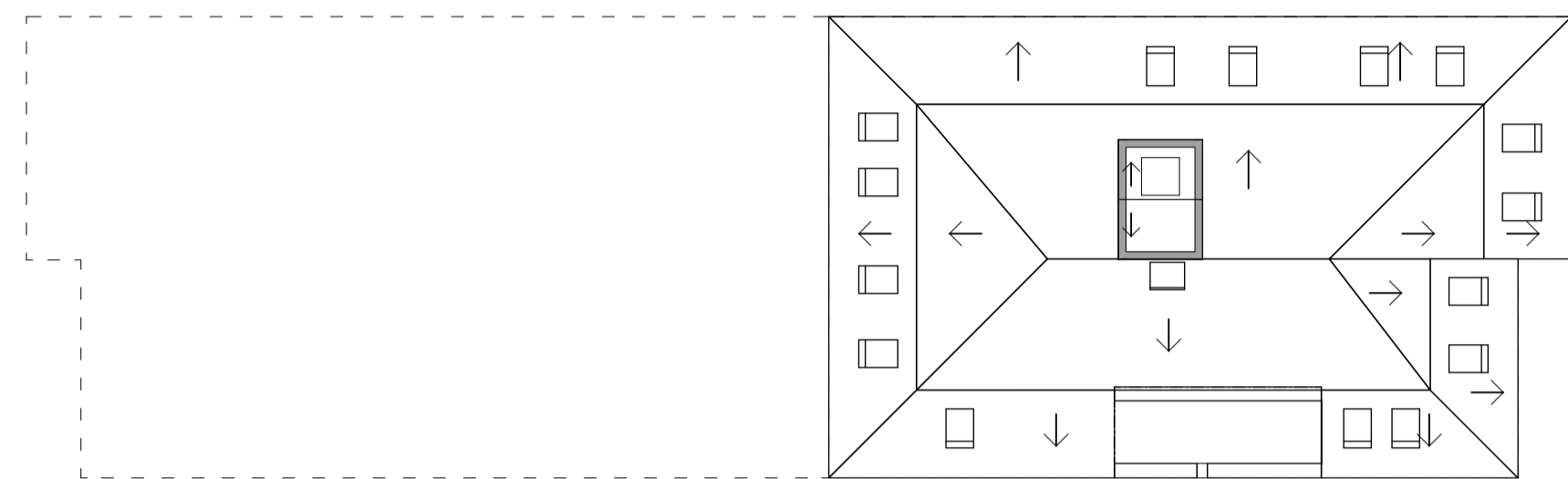


A	Ytterväggar mot terrass har blivit tunnare, fönster skjulna i söderled i lägenhet 21401, i hus L1, trapphus 2.	SG	2024-06-11
REV	ÄNDRINGEN AVSER	SIGN	DATUM
SEKTION			
ORIENTERINGSGRAN			
STATUS			
GODKÄND			
HANDLING			
BYGGLOVSHANDLING			
DATUM	GODKÄND AV	ÄNDRINGS PM	
2024-05-20	HENRIETTA BORSEMAN	-	
BESTÄLLARE			
PROJEKTNAMN			
KVARNHOLMSHÖJDEN			
OMRADE			
KVARNHOLMEN, NACKA			
PROJEKTNUMMER	ADRESS		
3201209 - 133102	TRE KRONORS VÄG		
DIARIENUMMER	FASTIGHET		
-	SICKLAÖN 38:30		
DISCIPLIN	FORETAG		
A	ETTELVAArkitekter AB/		
UPPDRAGSNUMMER	SKAPAD AV		
2843	MH / SG		
TILLÄMNING	KONTAKTPERSON		
08 - 785 05 60	HENRIETTA BORSEMAN		
BYGGNADSVÄRK	PLUSHÖJD		
VÄNINGSPLAN	VÄNINGSDEL	DELOMRADE	
SYSTEM			
1A-40-1	Översiktsritningar		
SPECIFIKATION			
PLAN 14:	ÖVERSIKTSPLAN		
RITNINGSKATEGORI	SKALA	FORMAT	
PLAN	1:200	A1	
DOKUMENTNUMMER	ÄNDRING		
1A-40-1-00-14-100	A		

SKALA 1:200 0 1 2 10 20 METER

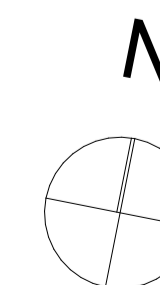


- 1 Rok < 35 m²
- 2 Rok < 55 m²
- 2 Rok > 55 m²
- 3 Rok < 55 m²
- 3 Rok > 55 m²
- 4 Rok
- 5 Rok
- 6 Rok



A	Tak justerat i och med ändring i terrasslaghet i hus L1, Inomhus 2.	SG	2024-06-11
REV	ÄNDRINGEN AVSER	SKEN	DATUM
SEKTION			
STATUS			
GODKÄND			
HANDLING			
BYGGLOVSHANDLING			
DATUM	GODKÄND AV	ÄNDRINGS PM	
2024-05-20	HENRIETTA BORSEMAN	-	
BESTÄLLARE			
PROJEKTNAMN			
KVARNHOLMSHÖJDEN			
OMRADE			
KVARNHOLMEN, NACKA			
PROJEKTNUMMER	ADRESS		
3201209 - 133102	TRE KRONORS VÄG		
DIARIENUMMER	FASTIGHET		
-	SICKLAÖN 38:30		
DISCIPLIN	FÖRETAG		
A	ETTELVAArkitekter AB/		
UPPDRAGSNUMMER	SKAPAD AV		
2843	MH / SG		
TILLÄMNING	KONTAKTPERSON		
08 - 785 05 60	HENRIETTA BORSEMAN		
BYGGNADSVÄRK	PLUSHÖJD		
VÄNINGSPLAN	VÄNINGSDEL	DELOMRADE	
SYSTEM	1A-40-1 Översiktsritningar		
SPECIFIKATION	PLAN 15, ÖVERSIKTSPLAN		
RITNINGSKATEGORI	SKALA	FORMAT	
PLAN	1:200	A1	
DOKUMENTNUMMER	ÄNDRING		
1A-40-1-00-15-100			A

SKALA 1:200 0 1 2 10 20 METER



BYGGNADSAREA	
BYA	
2 642	
2 642 m²	

BRUTTOAREA (BTA) LJUS		
HUS	PLAN	AREA
HUS L1	PLAN 09 Garageplan	184
	PLAN 10 Entréplan	487
	PLAN 11	579
	PLAN 12	579
	PLAN 13	278
PLAN 14	166	
		2 273 m²
HUS P1	PLAN 09 Garageplan	256
	PLAN 10 Entréplan	401
	PLAN 11	401
	PLAN 12	401
	PLAN 13	284
		1 743 m²
HUS P2	PLAN 09 Garageplan	198
	PLAN 10 Entréplan	401
	PLAN 11	400
	PLAN 12	400
	PLAN 13	400
PLAN 14	284	
		2 083 m²
HUS R1	PLAN 10 Entréplan	268
	PLAN 11	268
	PLAN 12	268
		6 903 m²

BRUTTOAREA (BTA) MÖRK		
HUS	PLAN	AREA
HUS L1	PLAN 09 Garageplan	277
		277 m²
HUS P1	PLAN 09 Garageplan	63
		63 m²
HUS P2	PLAN 09 Garageplan	123
		123 m²
HUS R1	PLAN 09 Garageplan	377
		377 m²

BRUTTOAREA (BTA) GARAGE		
HUS	PLAN	AREA
GARAGE	PLAN 09 Garageplan	1 107
	PLAN 10 Entréplan	56
		1 163 m²

UTVÄNDIG AREA		
TYP	HUS	OPA
BALKONG	HUS L1	166
	HUS P1	108
	HUS P2	139
	HUS R1	74
		487 m²
INDRAGEN ENTRÉ	HUS L1	10
		10 m²
TERRASS	HUS L1	74
	HUS P1	108
	HUS P2	108
		290 m²
UTEPLATS (INGÅR I FINPLANERINGSYTA)	HUS L1	63
	HUS P1	68
	HUS P2	65
	HUS R1	66
		262 m²
		1 049 m²

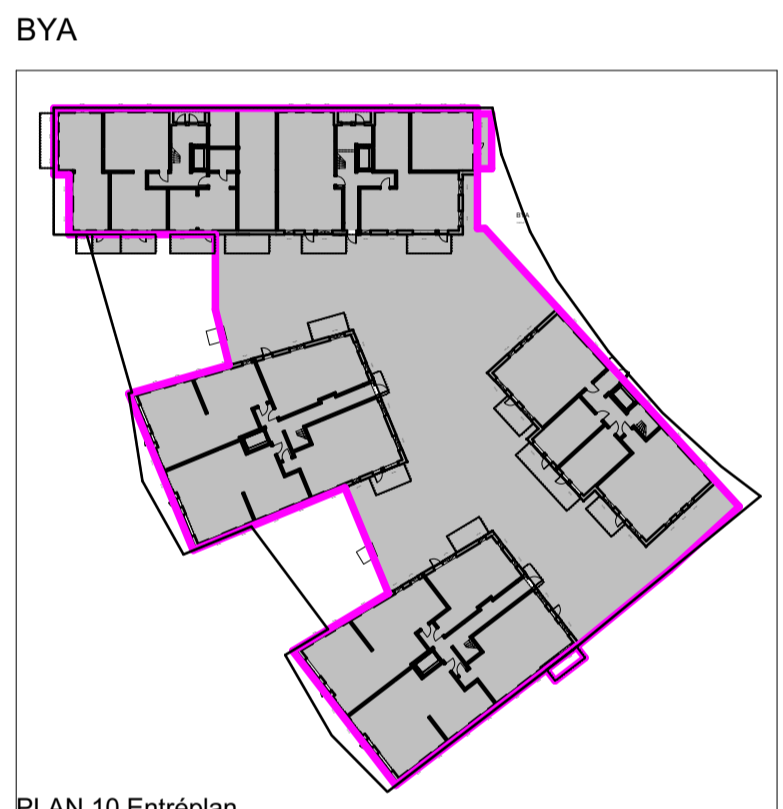
BOA - LÄGENHETER						
HUS	TRH	LGH	TYP	AREA	ANTAL	
HUS L1	TRH 1	LGH 1 RoK		42	1	
	TRH 1	LGH 2 RoK < 55kvm		43	2	
	TRH 1	LGH 2 RoK > 55kvm		43	2	
	TRH 1	LGH 3 RoK > 55kvm		70	2	
	TRH 1	LGH 3 RoK > 55kvm		75	1	
	TRH 1	LGH 4 RoK		86	2	
					601 m²	10
	TRH 2	LGH 3 RoK > 55kvm		63	2	
	TRH 2	LGH 3 RoK > 55kvm		64	2	
	TRH 2	LGH 4 RoK		77	1	
HUS P1	TRH 6	LGH 3 RoK > 55kvm		60	1	
	TRH 6	LGH 3 RoK > 55kvm		70	3	
	TRH 6	LGH 3 RoK > 55kvm		74	1	
	TRH 6	LGH 3 RoK > 55kvm		75	2	
	TRH 6	LGH 3 RoK > 55kvm		78	1	
	TRH 6	LGH 4 RoK		92	3	
	TRH 6	LGH 4 RoK		94	3	
	TRH 6	LGH 5 RoK		112	1	
	TRH 6	LGH 5 RoK		117	1	
					1 359 m²	16
HUS P2	TRH 7	LGH 2 RoK < 55kvm		50	1	
	TRH 7	LGH 2 RoK < 55kvm		55	1	
	TRH 7	LGH 2 RoK > 55kvm		65	3	
	TRH 7	LGH 3 RoK > 55kvm		69	3	
	TRH 7	LGH 3 RoK > 55kvm		70	1	
	TRH 7	LGH 3 RoK > 55kvm		77	1	
	TRH 7	LGH 4 RoK		94	4	
	TRH 7	LGH 5 RoK		102	4	
	TRH 7	LGH 5 RoK		112	1	
	TRH 7	LGH 5 RoK		118	1	
				1 668 m²	20	
HUS R1	TRH 5	LGH 1 RoK		26	2	
	TRH 5	LGH 1 RoK		26	2	
	TRH 5	LGH 3 RoK > 55kvm		72	1	
	TRH 5	LGH 3 RoK > 55kvm		75	2	
	TRH 5	LGH 4 RoK		80	1	
	TRH 5	LGH 5 RoK		104	1	
	TRH 5	LGH 5 RoK		108	1	
				618 m²	10	
				5 204 m²	67	

BOA - ETAGELÄGENHET				
HUS	TRH	LGH	TYP	AREA
HUS L1	TRH 1	4 RoK, nedre plan		99
	TRH 1	4 RoK, övre plan		34

TOTAL BOA			
HUS	TRH	AREA	ANTAL
HUS L1	TRH 1	734	11
	TRH 2	958	11
		1 692 m²	22
HUS P1	TRH 6	1 359	16
			1 359 m²
HUS P2	TRH 7	1 668	20
			1 668 m²
HUS R1	TRH 5	618	10
			618 m²
		5 337 m²	68

LOKALAREA - LOA:B + LOA-ih			
TYP	PLAN	LOA	
GARAGE	LOA:B PLAN 09 Garageplan	995	
	LOA:B PLAN 10 Entréplan	48	
		1 043 m²	
GÄSTLÄGENHET	LOA-ih PLAN 09 Garageplan	28	
		28	
		56 m²	
		1 071 m²	

BTA AREAINDELNING	
■	BTA LJUS
■	BTA MÖRK
■	BTA GARAGE



BOA OCH LOA - AREAINDELNING	
■	1 RoK
■	2 RoK
■	3 RoK
■	4 RoK
■	5 RoK
■	6 RoK
■	LOA

BTA LJUS OCH MÖRK



BOA, LOA OCH LÄGENHETSSAMMANSÄTTNING



PARKERING OCH CYKELPARKERING	
PARKERINGSPLATSER OCH CYKELPLATSER REDOVISAS FÖR SICKLAÖN 38:30 (KHT2) OCH 38:43 (L2)	
ANTAL PARKERINGSPLATSER	
UTFALL PARKERING: Garage, plan 09: 28 st P 2 st RHP 3 st MC Plan 10, markparkering: 1 st bilpoolsplats 1 st RHP TOTAL UTFALL: 32 parkeringsplatser, varav 3 st RHP 3 st MC-platser	
ANTAL CYKELPARKERINGSPLATSER	
TOTAL BEHOV ENL DP: 209 st KHT 2: 138 st L2: 71 st UTFALL CYKELPARKERING: KHT 2: 89 st Inomhus: 45 st Utomhus: 44 st L2: 155 st Inomhus: 147 st Utomhus: 8 st st TOTAL UTFALL: 244 st Inomhus: 192 st Utomhus: 52 st	

STATUS			GODKÄND		
HANDLING					
BYGGLOVSHANDLING					
DATUM	2024-05-20	GODKÄND AV	HENRIETTA BORSEMAN	ÄNDRINGS PM	
BESTÄLLARE					
PEAB					
PROJEKTNAMN					
KVARNHOLMSHÖJDEN					
OMRADE					
KVARNHOLMEN, NACKA					
PROJEKTNUMMER	3201209 - 133102	ADRESS	TRE KRONORS VÄG		
DIARIENUMMER		FASTIGHET	SICKLAÖN 38:30		
DISCIPLIN	A	FORETAG	ETTELVAArkitekter AB/		
UPPRAGSNUMMER	2843	SKAPAD AV	HB		
TELEFON	08 - 785 05 60	KONTAKTPERSON	HENRIETTA BORSEMAN		
BYGGNADSVÄRK		PLUSHÖJD			
VÄNINGSPLAN		VÄNINGSDEL		DELOMRADE	
SYSTEM					
1A-49-5 Fastighetsdata					
SPECIFIKATION					
Yberäkning					
RITNINGSKATEGORI				SKALA	FORMAT
FÖRTECKNING				1:800	A1
DOKUMENTNUMMER				ÄNDRING	
1A-49-5-001					