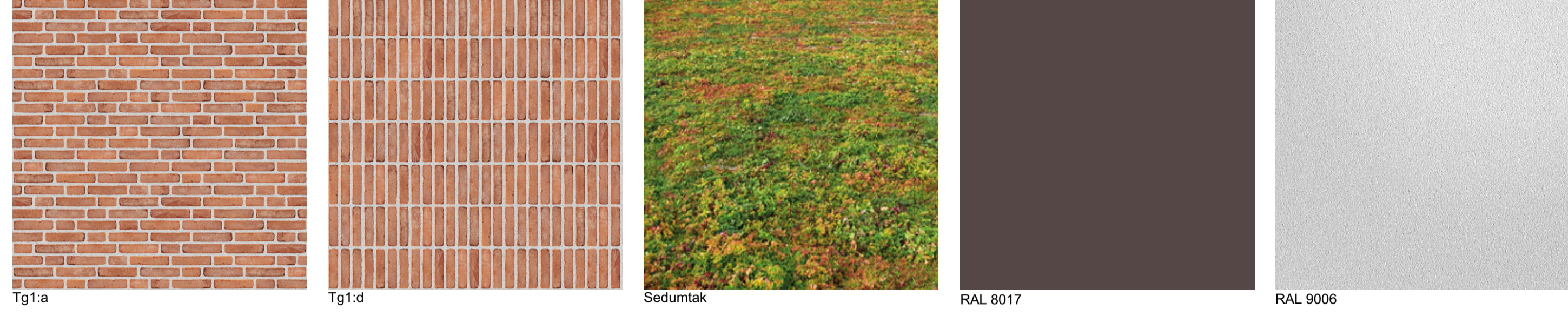


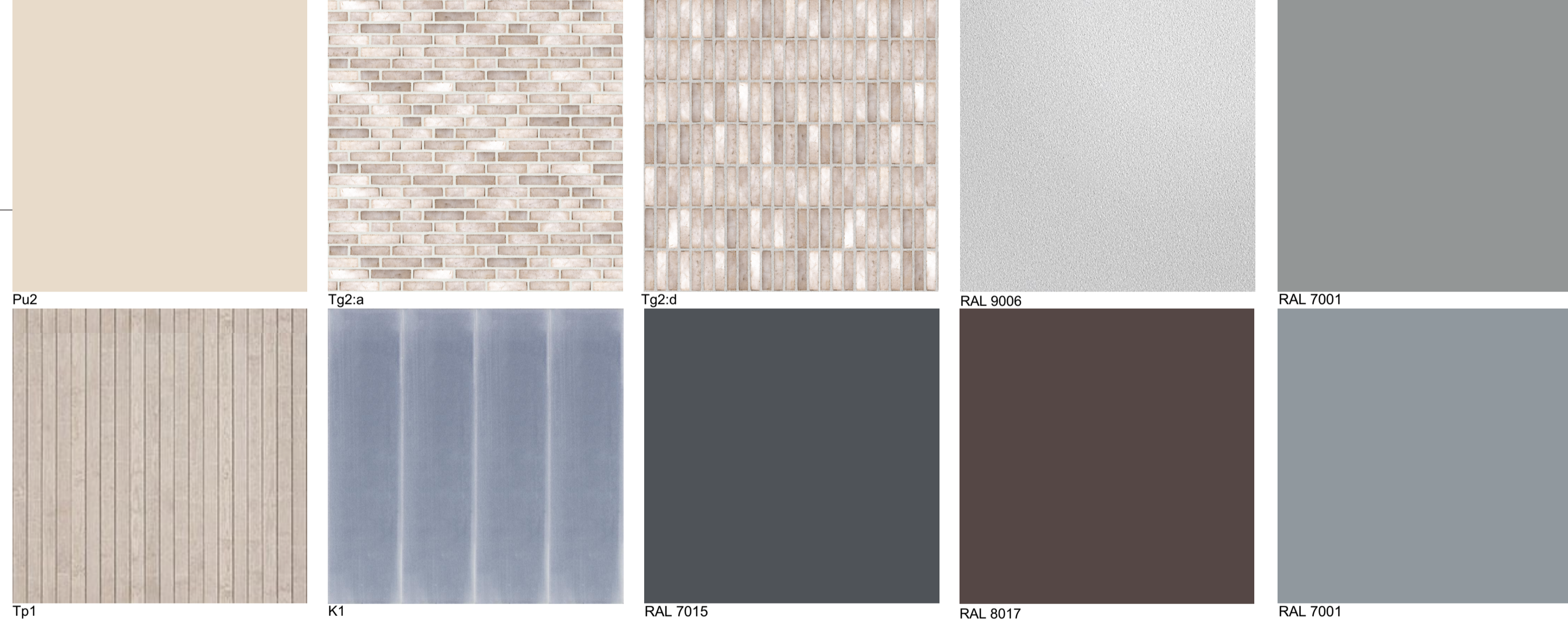
HUS P1 OCH P2, PRINCIP



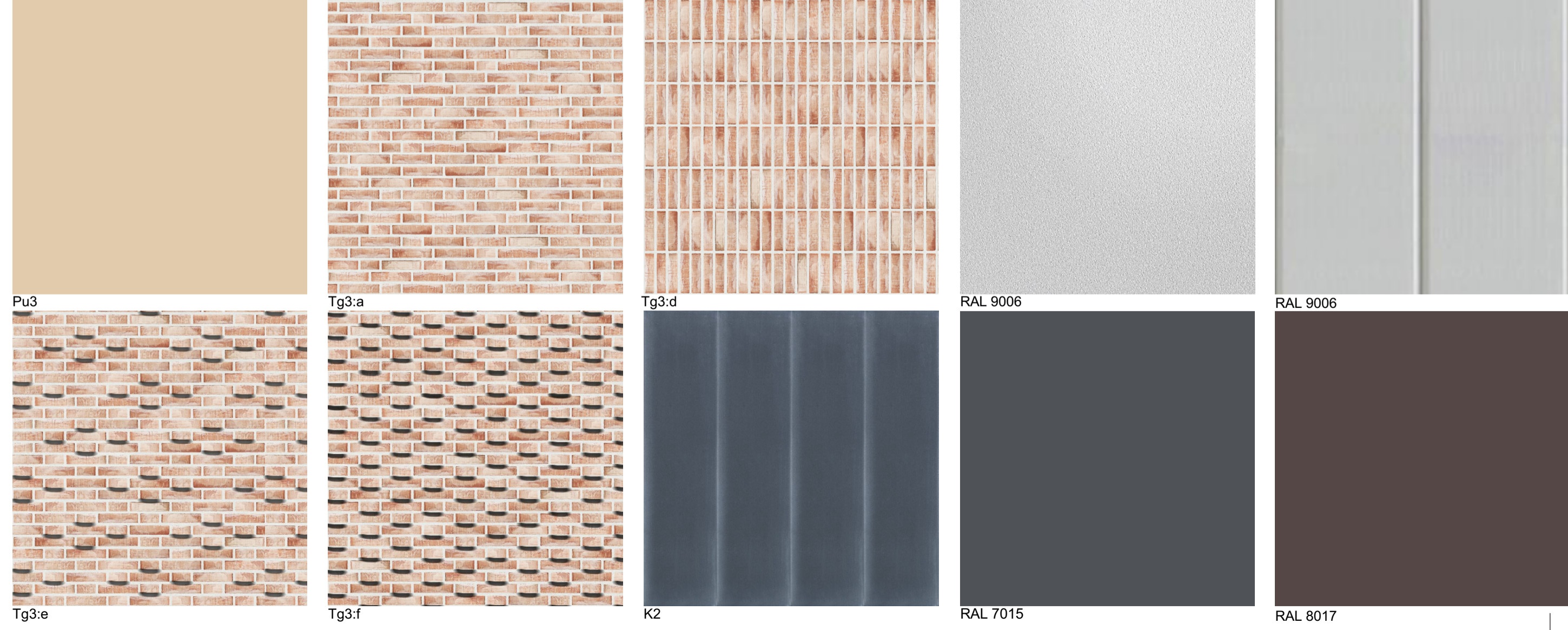
HUS R1, PRINCIP



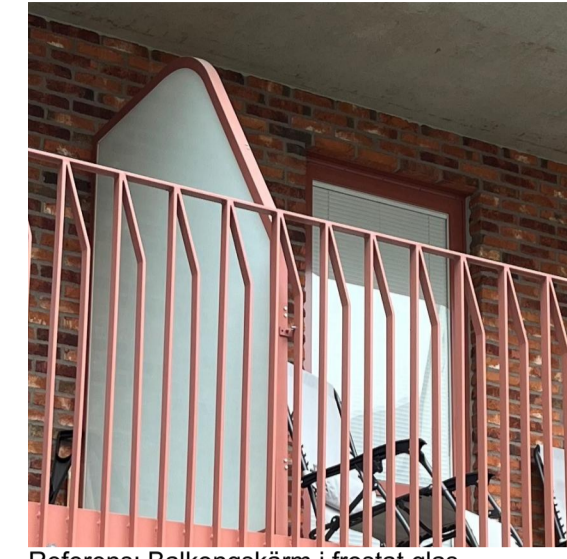
HUS L1, PRINCIP



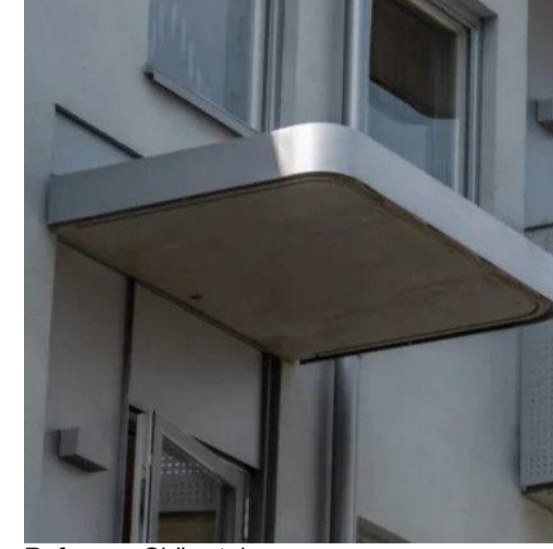
HUS L2, PRINCIP



Referens: Balkonger med avvikande kantavtäckning



Referens: Balkongskärm i frostat glas



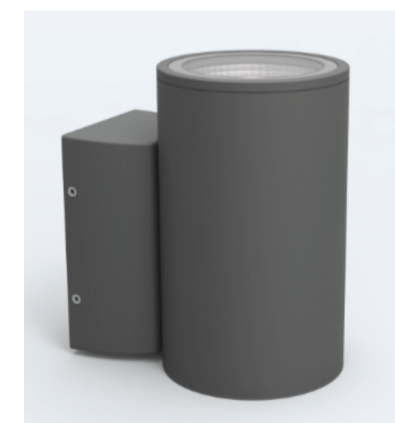
Referens: Skärmtak



Räcke på balkonger



Räcke på terrasser



Light Wall Down 8W



Light Wall Up/Down 2X8W



Herning wall, armatur vid entréer

FÖRKLARINGAR

Material- och kulörbeskrivning avser Sicklaön 38:30 samt 38:43

- 1, 2, 3, ... Littera byggdelar, produkter, kulörer
- Pu x, ... Putstyp enligt föreskrift
- Tg x, ... Tegel enligt föreskrift
- K x, ... Fasadklinker enligt föreskrift
- Tp x, ... Träpanel enligt föreskrift

MATERIAL OCH KULÖRBESKRIVNING:

- BTG Sockel i betong, slät yta, kulör: naturgrå
- DF Dilatations-fog, Mjukfog ca 5 mm, kulör lika puts / murbruk. Läge enl. senare besked

PUTS

- Pu1 Puts 1. Hus P1 och P2. Struktur: Spikriven. Kulör NCS S 0603-Y40R, bruten vit
- Pu2 Puts 2. Hus L1 mot gård. Struktur: Spikriven. Kulör NCS S 1005-Y40R, ljus varmbeige
- Pu3 Puts 3. Hus L2 mot gård. Struktur: Spikriven. Kulör NCS S 1510-Y40R, varmbeige
- Pu4 Sockelputs. Struktur: Spikriven. Kulör: NCS S 2502-Y

TEGEL

- Tg1 Platsmurat tegel, Typ Wienerberger EW0181 Rost, fog vit.
- Tg2 Platsmurat tegel, Typ Wienerberger EW0445 Hvede, fog kritvit
- Tg3 Platsmurat tegel, Typ Wienerberger EW2284 Terracotta, fog kritvit
- Tg4 Murtegel enl. LA

- Tg x: a Vilt förband
- Tg x: b Relief, utskjutande koppar 20 mm från fasad
- Tg x: c Relief, utskjutande stående rullskiftsförband 20 mm från fasad
- Tg x: d Stående rullskiftsförband, inkjutet 20 mm från fasad
- Tg x: e Mönstermurning 1, utskjutande koppar 20 mm från fasad
- Tg x: f Mönstermurning 1, utskjutande koppar 20 mm från fasad

- DIL Dilatationsfog, sandas i kulör lika fog.

INDRAGNA ENTRÉER OCH BALKONGER

- K1 Fasadklinker vid indragna entréer, Hus L1, Typ CENTRO Barcelona Blå 7x28 eller likv.
- K2 Fasadklinker vid indragna entréer, Hus L2, Typ CENTRO Barcelona Mörkblå 7x28 eller likv.
- Tp1 Pigmenterad slät träpanel stående, bredd 68 mm vid indragna balkonger hus P1 och P2, samt vid undertak i indragna entréer hus L1, Moelven Thermowood, kulör: NCS S 2010-Y40R

FÖNSTER, DÖRRAR OCH PARTIER

- Fönster, karm och plåtar, kulör utsida: RAL 8017 Mörkbrun.
- Fönsterdörr, karm och plåtar, kulör utsida: RAL 8017 Mörkbrun.
- Luckor och galler. RAL 9006 Silver metallic
- Takfönster, Hus L1 och L2, kulör utsida: RAL 9006 Silver metallic
- Fönster takvåning, karm och plåtar, kulör utsida:RAL 9006 Silver metallic
- Fönsterdörr takvåning, karm och plåtar, kulör utsida:RAL 9006 Silver metallic
- Entrépartier Hus L1, R1, P1 och P2, karm och plåtar, kulör RAL 8017 Mörkbrun.
- Entrépartier mot gata Hus L1 och L2, karm och plåtar, kulör RAL 7015 Skiffergrå
- Fönsterpartier, karm och plåtar: RAL 8017 Mörkbrun
- Garageport, fabrikslackad, RAL 9006 Silver metallic

BALKONGER, RÄCKEN OCH SKÄRMTAK

- Pinnräcke, pinnar i kulör RAL 8017 Mörkbrun, plåtkantsavtäckning i RAL 9006 Silver metallic.
- Glasräcke på terrasser, stolpfnit och ramlöst, golvskena kulör anodiserad aluminium.
- Räcken på gårdar, enl. LA
- Skärmar på balkonger, Frostad glas och stål/aluminium i kulör RAL 8017 Mörkbrun.
- Skärmtak, hus R1, P1 och P2. Balkongplatta i betong med rundade hörn, plåtkantsavtäckning kulör ral 9006 silver metallic, se referensbild.
- Plank, avskärmning och spall i träpanel enl LA
- Spiraltrappor och räcken enl. LA
- Balkongplattor undersida vid tegelfasader, samt undersida burspråk: målade, kulör: NCS S 0603-Y40R bruten vit.
- Balkongplattor undersida vid putsfasader målas i kulör lika omgivande väggyta.

FORTS. FÖRESEKRIFTER

- 29. Skärmar på terrasser, Frostad glas och stål/aluminium i kulör RAL 9006 Silver metallic.

ARMATURER

- 40. Armaturer på balkonger, uteplatser och terrasser typ Light Wall Down, Seled eller likv., kulör RAL7001, Ljusgrå
- 41. Armaturer vid entréer, typ Herning Wall Grå Mini, SG Armaturer eller likv., kulör RAL 7042, Ljusgrå
- 42. Infällda armaturer i undertak vid indragna entréer
- 43. Armaturer vid på fasad vid lokaler, typ Light Wall Up/Down, Seled eller likv., kulör RAL7001, Ljusgrå

TAK, PLÅTAR OCH TAKAVVÄTTNING

- 50. Tak, plåt, bandtäckning, kulör: RAL 9006 Silver metallic
- 51. Tak, sedum
- 52. Tak, papp
- 53. Solcellspaneler
- 54. Hängrännor, stuprör, krönplåtar, galler/installationer i fasad och övriga plåtdeltaljer, kulör RAL 9006 silver metallic.
- 55. Taksäkerhet, varmförzinkat (L1, L2, R1)
- 56. Taksäkerhet, RAL 9005 Svart (P1, P2)
- 57. Skorsten, RAL 9006 Silver metallic (L1, L2, R1)
- 58. Skorsten, RAL 9005 Svart (P1, P2)

SKYLTAR OCH ÖVRIGT

- 60. Skylt "peab", mått ca.125x315mm
- 61. Husnumrering/skytt, profiler av metall, typ HABO Selection, Modern large eller likv.
- 62. Skylt "svanen", mått ca. 200x200mm

HÄNVISNINGAR

Littererade Fasader Sicklaön 38:30 se ritning 1A-40-3-101 - 1A-40-3-102, samt 1A-40-3-105 - 1A-40-3-109

Littererade Fasader Sicklaön 38:43 se ritning 2A-40-3-103 - 2A-40-3-104

STATUS		GODKÄND	
HANDLING		BYGGLOVSHANDLING	
DATUM	GODKÄND AV	ÄNDRINGS PM	
2024-05-20	HENRIETTA BORSEMAN		
BESTÄLLARE			
PROJEKTNAMN			
KVARNHOLMSHÖJDEN			
OMRÅDE			
KVARNHOLMEN, NACKA			
PROJEKTNUMMER	ADRESS		
3201209 - 133102	TRE KRONORS VÄG		
DIARIENUMMER	FASTIGHET		
-	SICKLAÖN 38:30		
DISCIPLIN	FORETAG		
A	ETTELVAArkitekter AB/		
UPPRAGSNUMMER	SKAPAD AV		
2843	HB		
TELEFON	KONTAKTPERSON		
08 - 785 05 60	HENRIETTA BORSEMAN		
BYGGNADSVÄRK	PLUSHÖJD		
VÄNINGSPLAN	VÄNINGSDEL	DELOMRÅDE	
SYSTEM			
1A-99-5 Utv. material- och kulörbeskrivning			
SPECIFIKATION			
Utv. Material- och kulörbeskrivning			
RYTNINGSKATEGORI	SKALA	FORMAT	
FÖRTECKNING		A1	
DOKUMENTNUMMER	ÄNDRING		
1A-99-5-001			