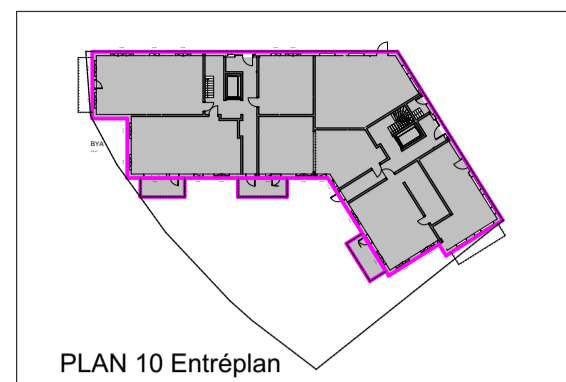
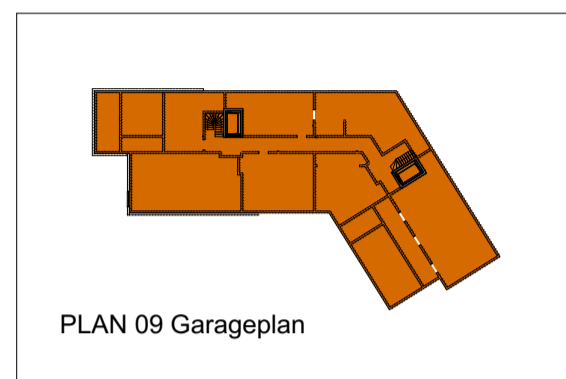


BYA

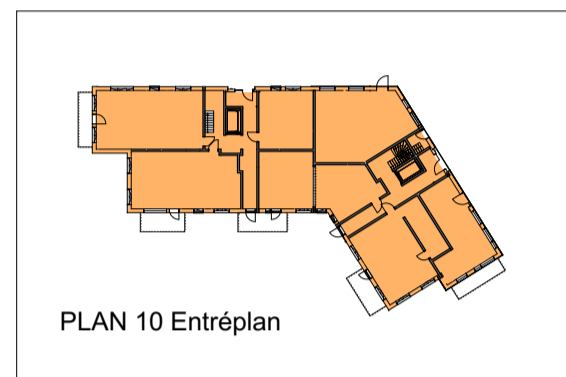


BYGGNADDSAREA	
BYA	610
	610 m²

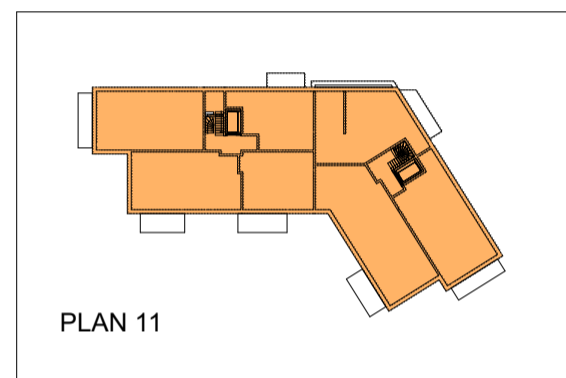
BTA LJUS OCH MÖRK



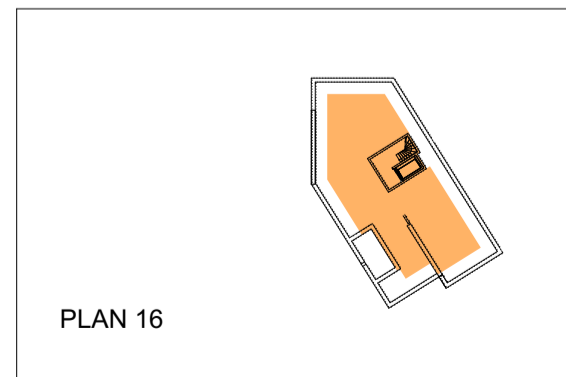
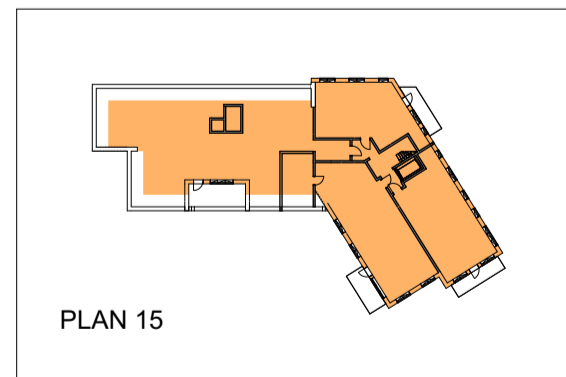
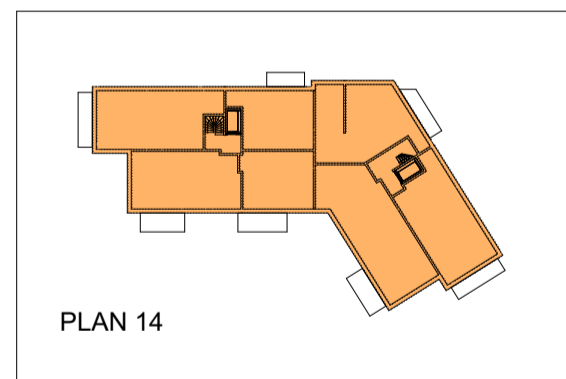
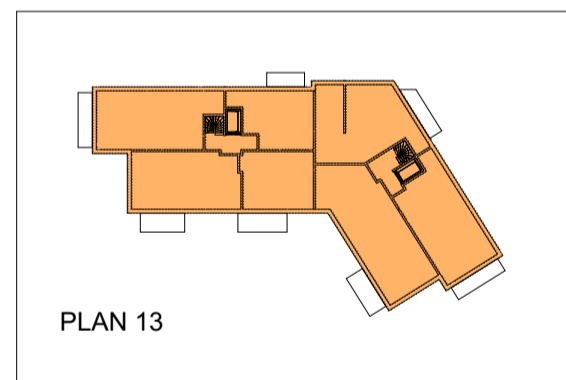
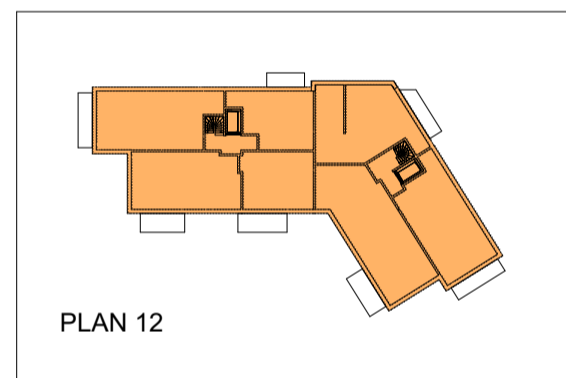
BRUTTOAREA (BTA) LJUS		
HUS	PLAN	AREA
HUS L2		
	PLAN 10 Entréplan	580
	PLAN 11	581
	PLAN 12	587
	PLAN 13	587
	PLAN 14	587
	PLAN 15	489
	PLAN 16	181
		3 592 m²



BRUTTOAREA (BTA) MÖRK		
HUS	PLAN	AREA
HUS L2		
	PLAN 09 Garageplan	555
		555 m²

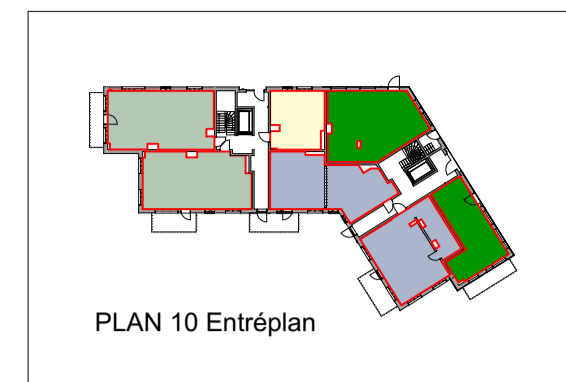


ÖPPEN AREA	
TYP	OPA
BALKONG	252
	252 m²
INDRAGEN ENTRÉ	2
	2 m²
TERRASS	27
	27 m²
UTEPLATS (INGÅR I FINPLANERINGSYTA)	37
	37 m²
	318 m²

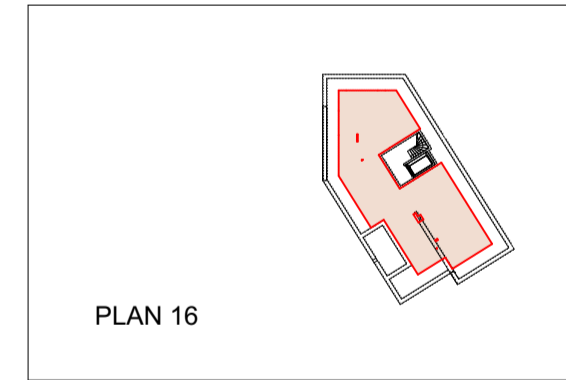
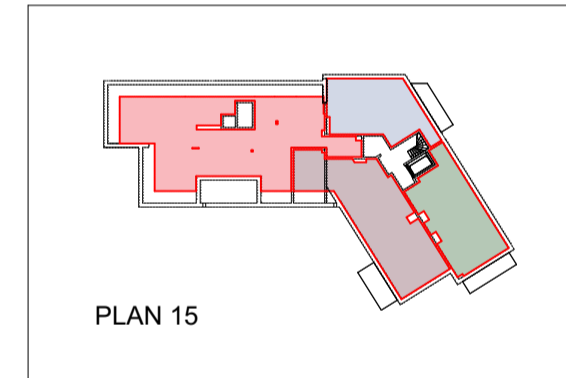
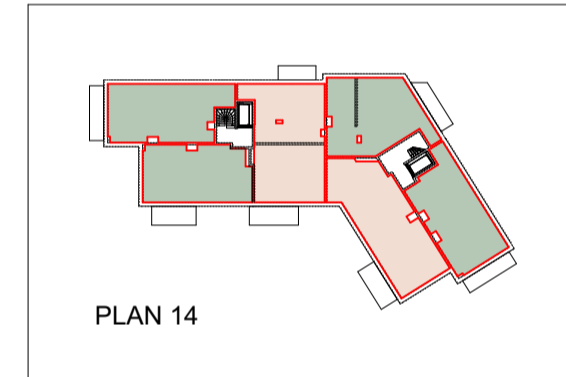
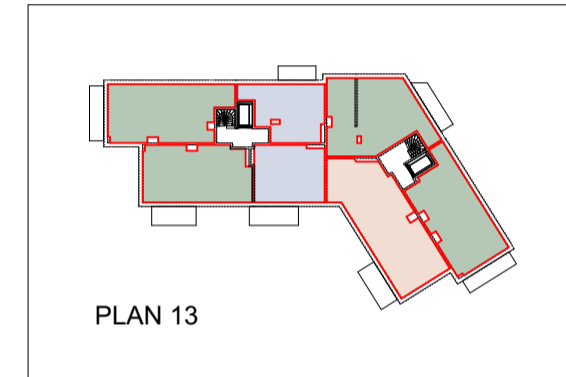
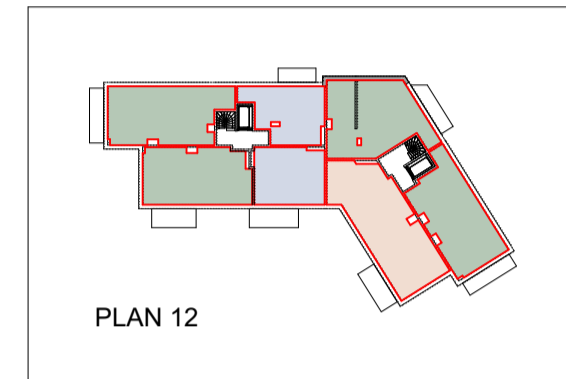
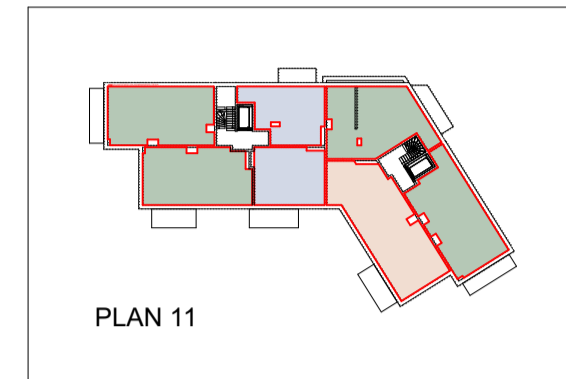


BTA AREADELNING	
	BTA LJUS
	BTA MÖRK

BOA, LOA OCH LÄGENHETSSAMMANSÄTTNING



BOA - LÄGENHETER				
HUS	TRH	LGH TYP	AREA	ANTAL
HUS L2				
	TRH 3	LGH 2 RoK < 55kvm	45	3
	TRH 3	LGH 2 RoK < 55kvm	45	3
	TRH 3	LGH 2 RoK > 55kvm	67	1
	TRH 3	LGH 3 RoK > 55kvm	67	1
	TRH 3	LGH 3 RoK > 55kvm	68	4
	TRH 3	LGH 3 RoK > 55kvm	68	2
	TRH 3	LGH 3 RoK > 55kvm	74	3
	TRH 3	LGH 4 RoK	96	1
			1 130 m²	18
	TRH 4	LGH 1 RoK	34	1
	TRH 4	LGH 2 RoK < 55kvm	61	1
	TRH 4	LGH 2 RoK > 55kvm	66	1
	TRH 4	LGH 3 RoK > 55kvm	71	1
	TRH 4	LGH 3 RoK > 55kvm	72	5
	TRH 4	LGH 3 RoK > 55kvm	76	1
	TRH 4	LGH 3 RoK > 55kvm	77	2
	TRH 4	LGH 4 RoK	92	4
	TRH 4	LGH 4 RoK	156	1
	TRH 4	LGH 5 RoK	106	1
	TRH 4	LGH 6 RoK	169	1
			1 621 m²	19
			2 751 m²	37



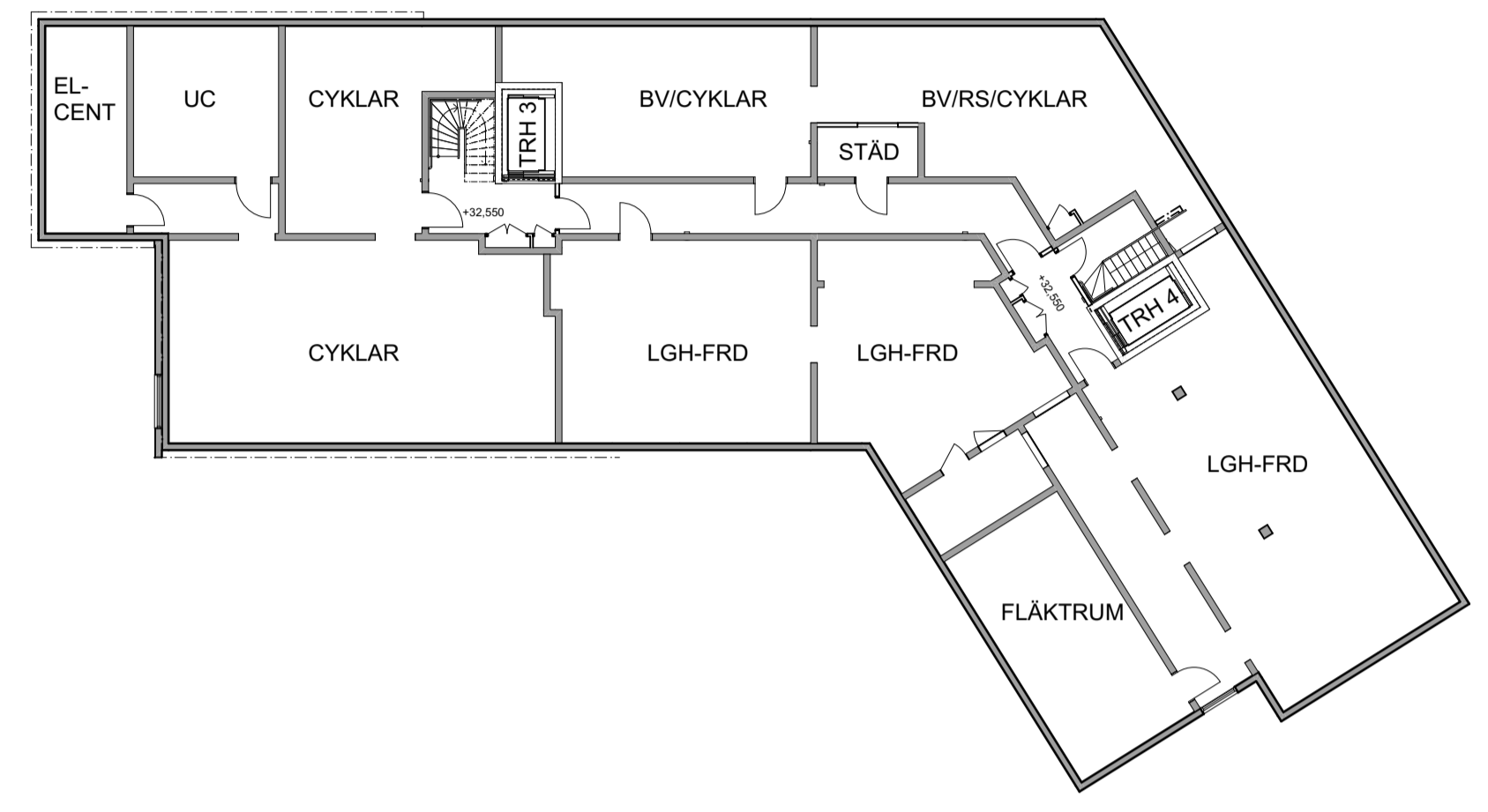
LOKALAREA - LOA-h		
TYP	PLAN	LOA
	LOA:h PLAN 10 Entréplan	108
		108 m²

BOA OCH LOA AREADELNING	
	1 RoK
	2 RoK
	3 RoK
	4 RoK
	5 RoK
	6 RoK
	LOA

PARKERING OCH CYKELPARKERING	
PARKERINGSPLATSER OCH CYKELPLATSER REDOVISAS FÖR SICKLAÖN 38:30 (KHT2) OCH 38:43 (L2)	
ANTAL PARKERINGSPLATSER	
UTFALL PARKERING: Garage, plan 09: 28 st P 2 st RHP 3 st MC	
Plan 10, markparkering: 1 st bilpoolsplats 1 st RHP	
TOTALT UTFALL: 32 parkeringsplatser, varav 3 st RHP 3 st MC-platser	
ANTAL CYKELPARKERINGSPLATSER	
TOTALT BEHOV ENL DP: 209 st KHT 2: 138 st L2: 71 st	
UTFALL CYKELPARKERING:	
KHT 2: 89 st Inomhus: 45 st Utomhus: 44 st	
L2: 155 st Inomhus: 147 st Utomhus: 8 st st	
TOTALT UTFALL: 244 st Inomhus: 192 st Utomhus: 52 st	

STATUS			GODKÄND		
HANDLING			BYGGLOVSHANDLING		
DATUM	GODKÄND AV	ÄNDRINGS PM			
2024-05-20	HENRIETTA BORSEMAN				
BESTÄLLARE					
PROJEKTNAMN			KVARNHOLMSHÖJDEN		
OMRADE			KVARNHOLMEN, NACKA		
PROJEKTNUMMER	ADRESS				
3201209 - 133102	TRE KRONORS VÄG				
DIARIENUMMER	FASTIGHET				
-	SICKLAÖN 38:43				
DISCIPLIN	FORETAG				
A	ETTELVAArkitekter AB/				
UPPDRAGSNUMMER	SKAPAD AV				
2843	HB				
TELEFON	KONTAKTPERSON				
08 - 785 05 60	HENRIETTA BORSEMAN				
BYGGNADSVÄRK	PLUSHÖJD				
VÄNINGSPLAN	VÄNINGSDEL	DELOMRÅDE			
SYSTEM					
2A-49-5 Fastighetsdata					
SPECIFIKATION					
Ytterräkning					
RITNINGSKATEGORI				SKALA	FORMAT
FÖRTECKNING				1:800	A1
DOKUMENTNUMMER				ÄNDRING	
2A-49-5-001					

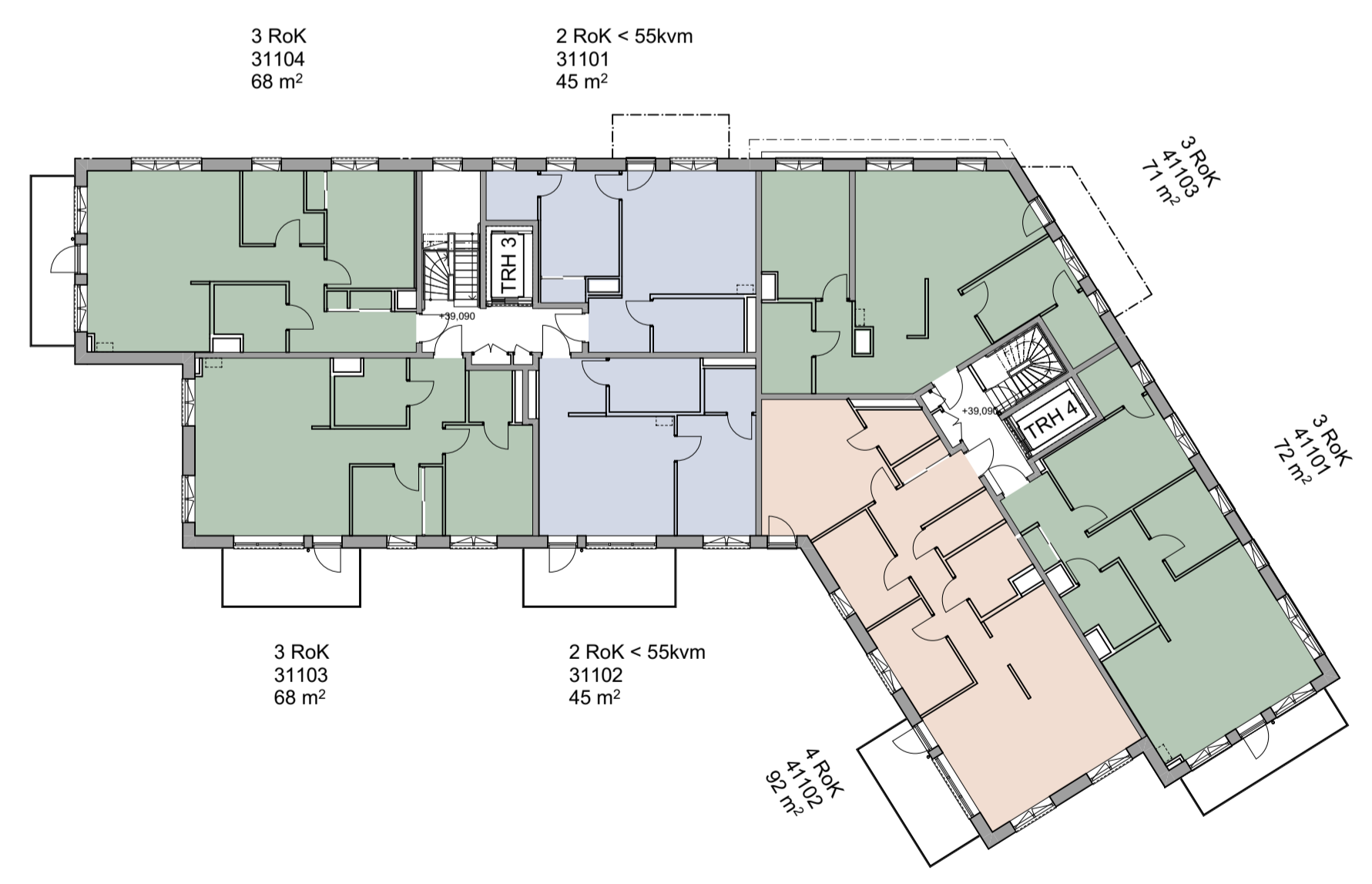
- 1 Rok < 35 m²
- 2 Rok < 55 m²
- 2 Rok > 55 m²
- 3 Rok > 55 m²
- 4 Rok
- 5 Rok
- 6 Rok
- LOKAL
- Fastighetsgräns



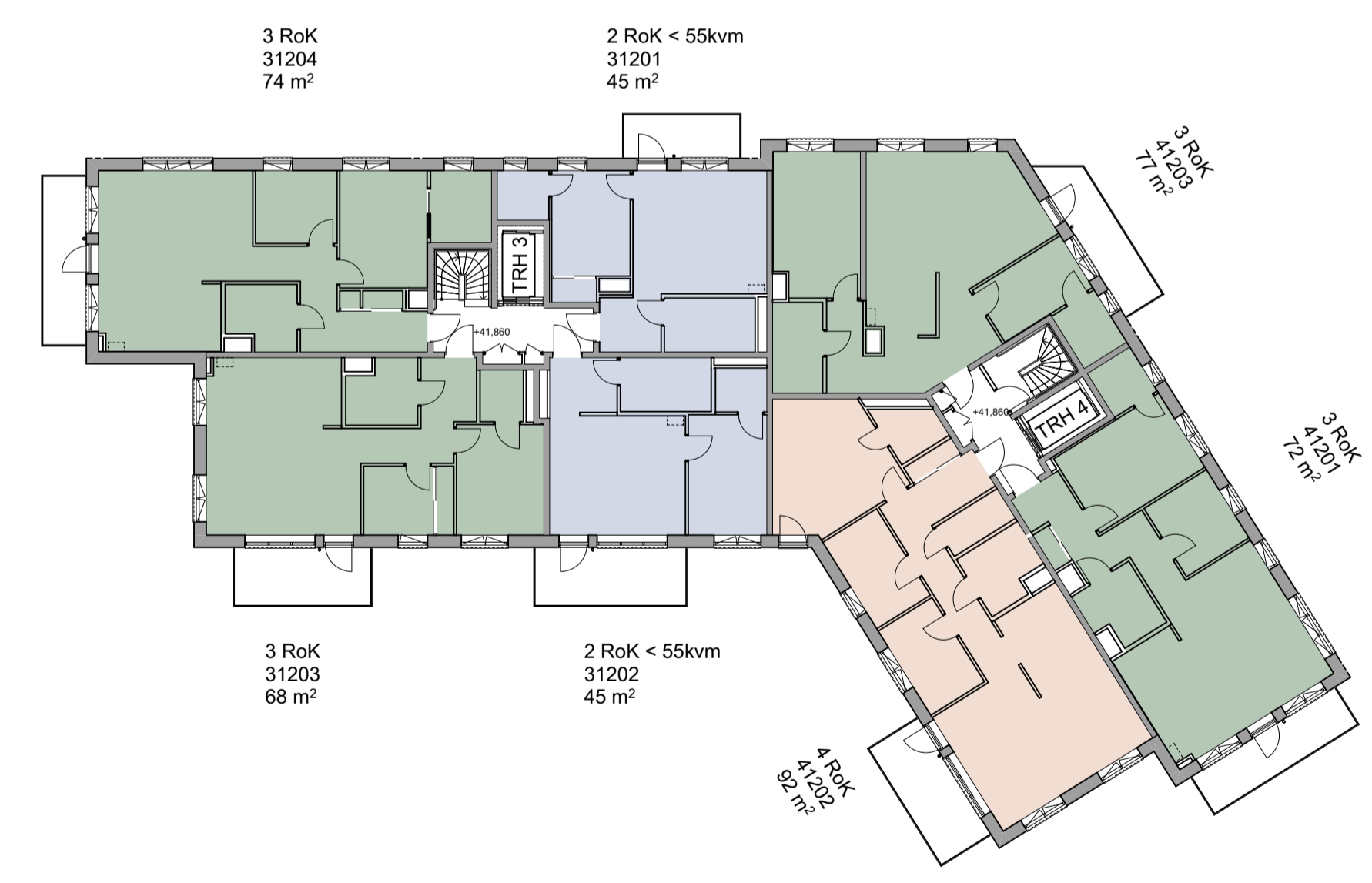
PLAN 09



PLAN 10

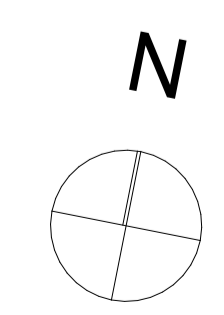
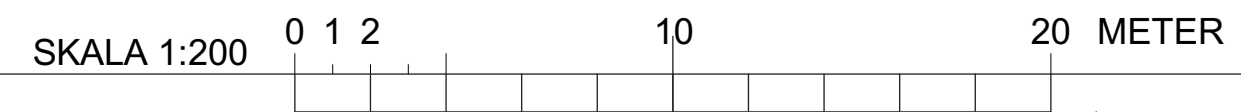


PLAN 11



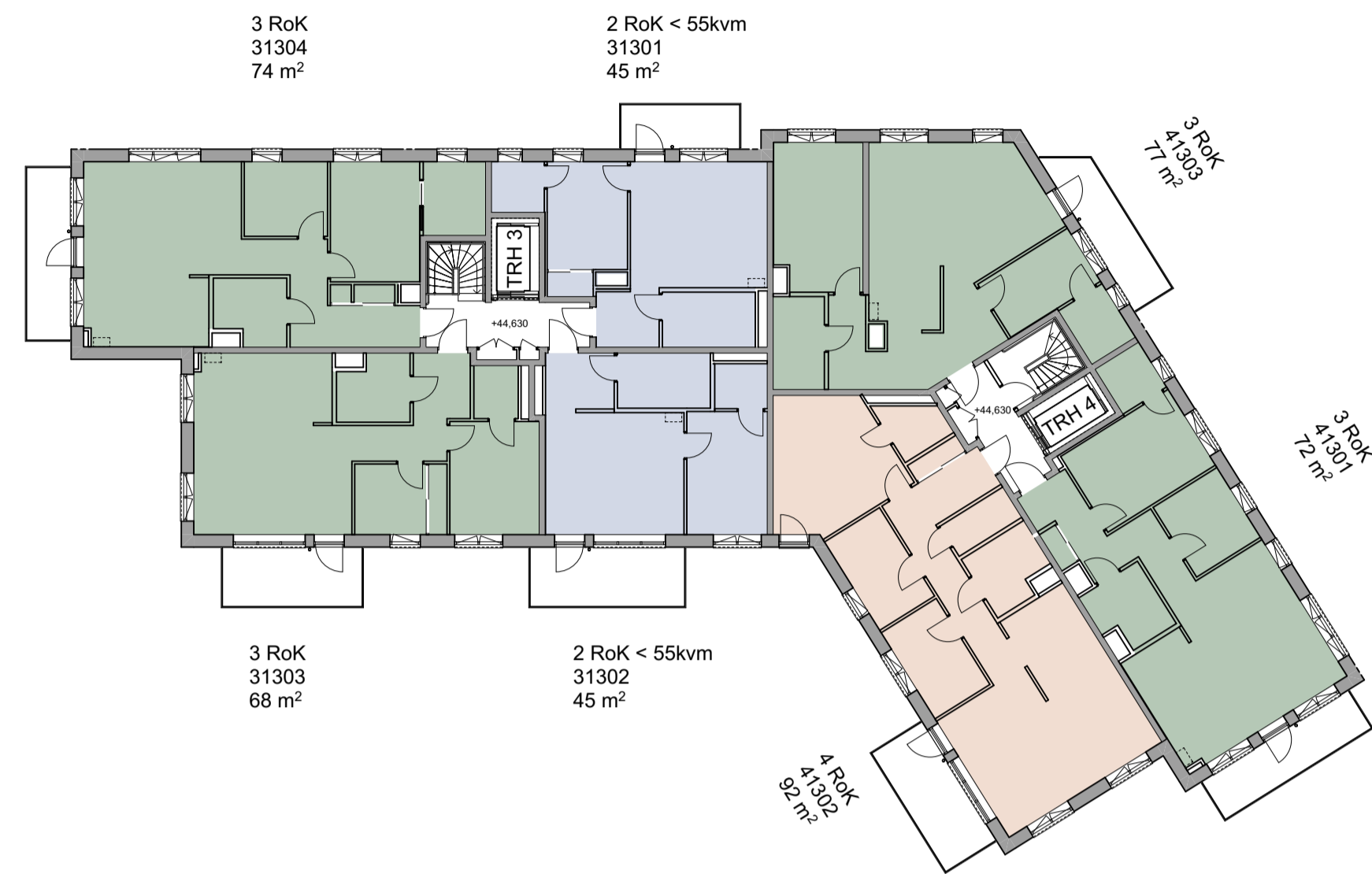
PLAN 12

SEKTION			
ORIENTERINGSGRÄNS			
STATUS			
GODKÄND			
HANDLING			
BYGGLOVSHANDLING			
DATUM	GODKÄND AV	ÄNDRINGS PM	
2024-05-20	HENRIETTA BORSEMAN		
BESTÄLLARE			
			
PROJEKTNAMN			
KVARNHOLMSHÖJDEN			
OMRADE			
KVARNHOLMEN, NACKA			
PROJEKTNUMMER	ADRESS		
3201209 - 133102	TRE KRONORS VÄG		
DIARIENUMMER	FASTIGHET		
-	SICKLAÖN 38:43		
DISCIPLIN	FORETAG		
A	ETTELVAArkitekter AB/		
UPPDRAGSNUMMER	SKAPAD AV		
2843	MH / SG		
TILLEREN	KONTAKTPERSON		
08 - 785 05 60	HENRIETTA BORSEMAN		
BYGGNADSVÄRK	PLUSHÖJD		
VÄNINGSPLAN	VÄNINGSDEL	DELOMRADE	
SYSTEM			
2A-40-1 Översiktsritningar			
SPECIFIKATION			
PLAN 09-12			
RITNINGSKATEGORI	SKALA	FORMAT	
PLAN	1:200	A1	
DOKUMENTNUMMER	ÄNDRING		
2A-40-1-00-01-100			

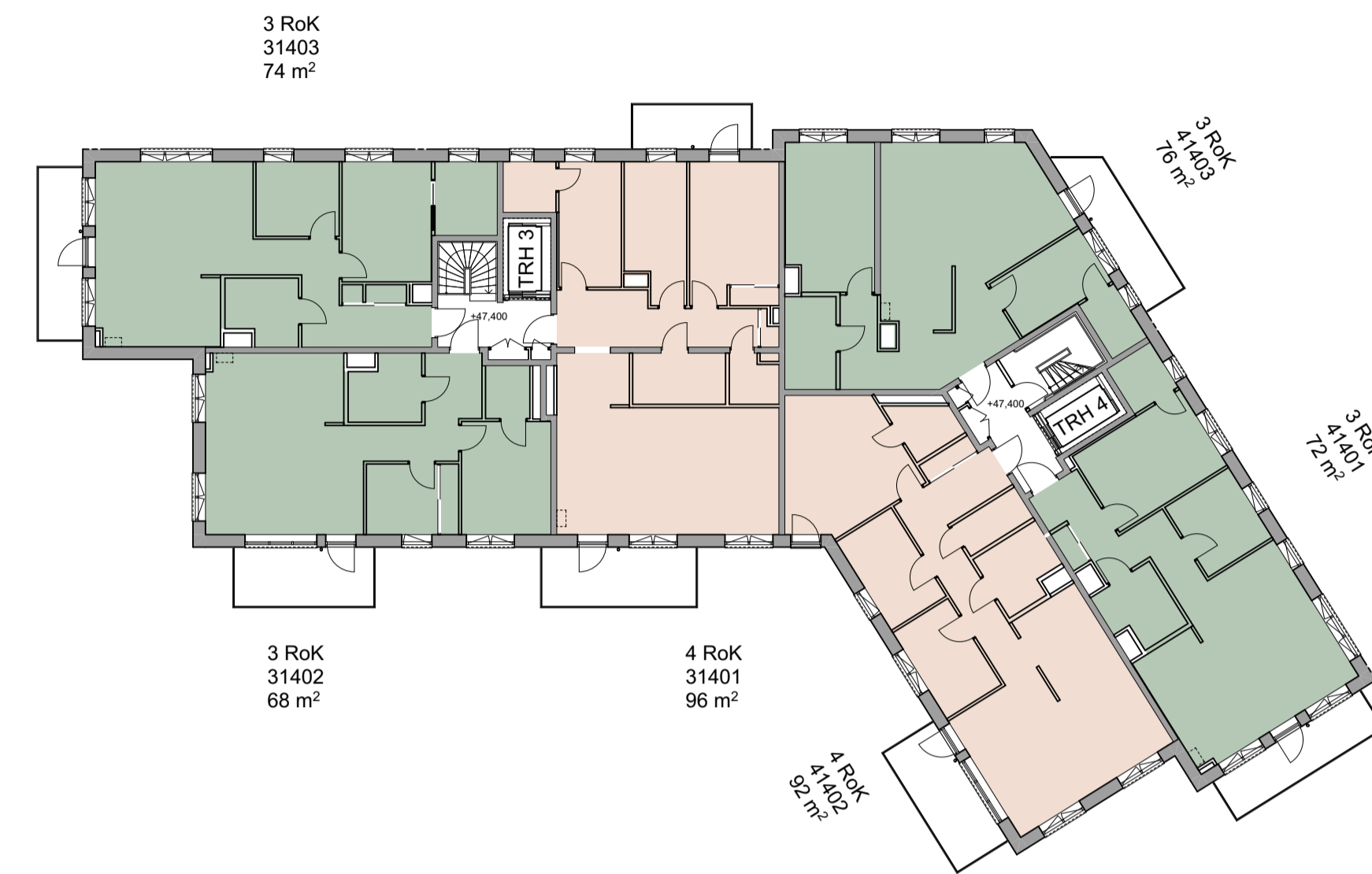


- 1 Rok < 35 m²
- 2 Rok < 55 m²
- 2 Rok > 55 m²
- 3 Rok > 55 m²
- 4 Rok
- 5 Rok
- 6 Rok

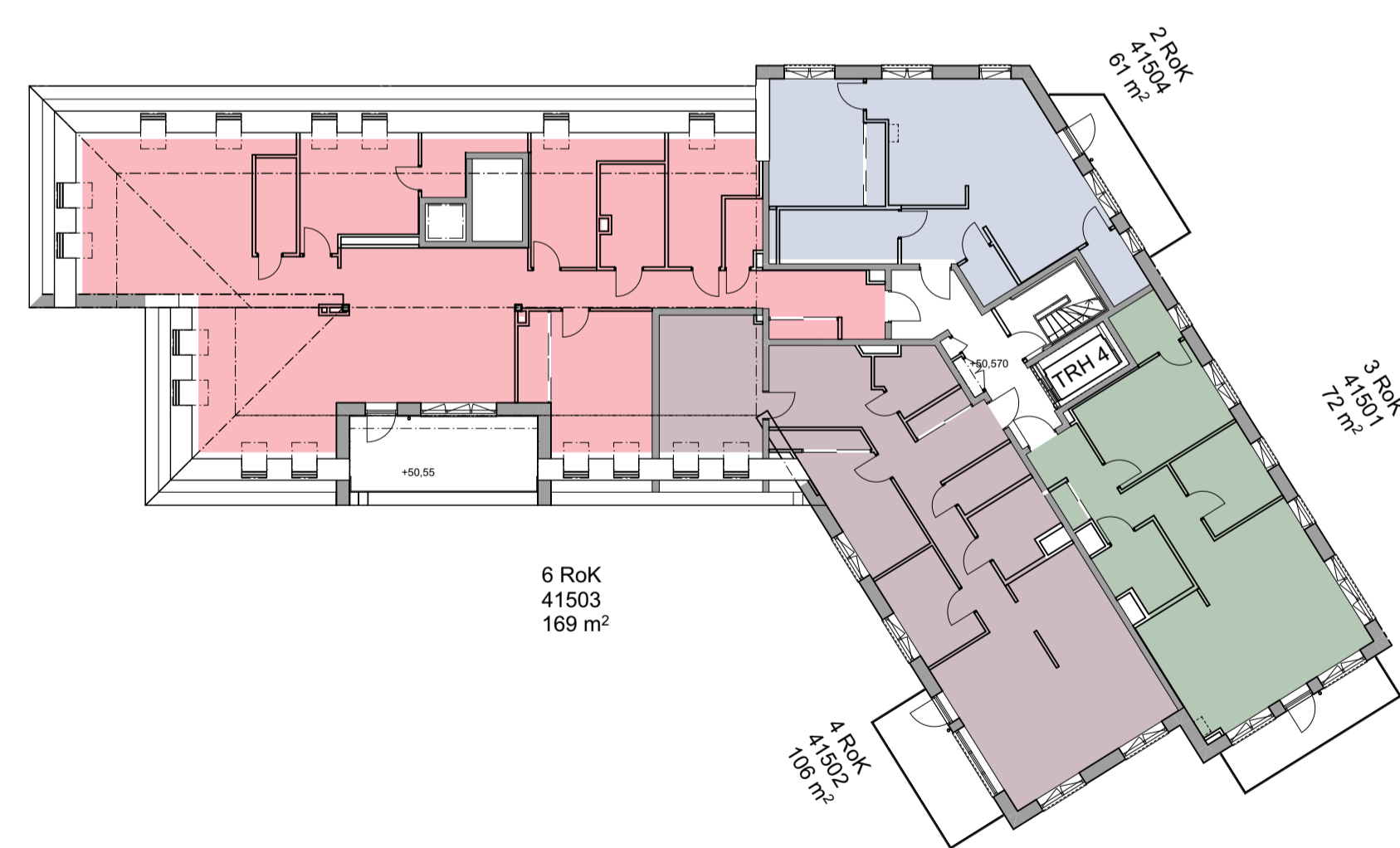
- LOKAL



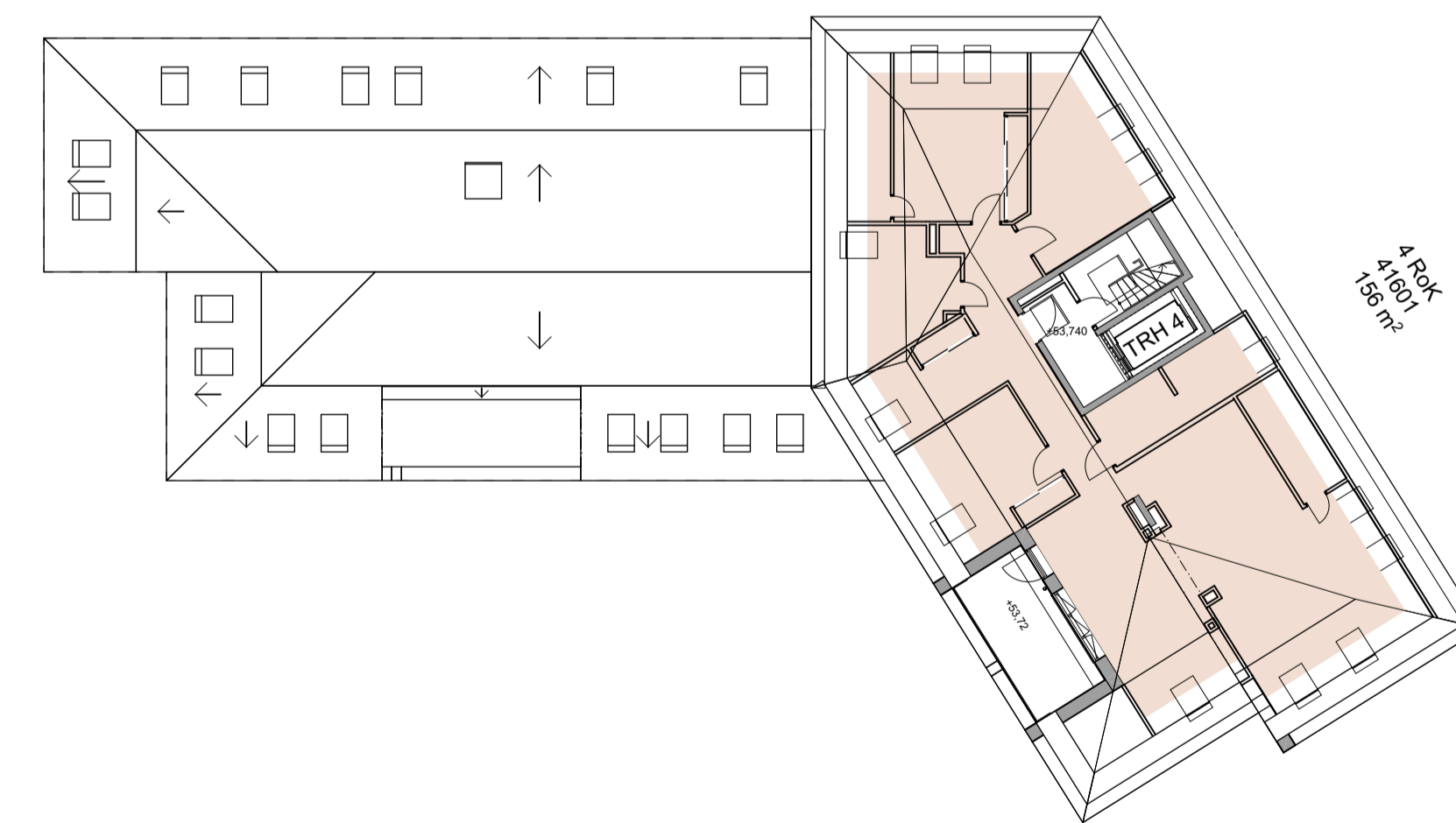
PLAN 13



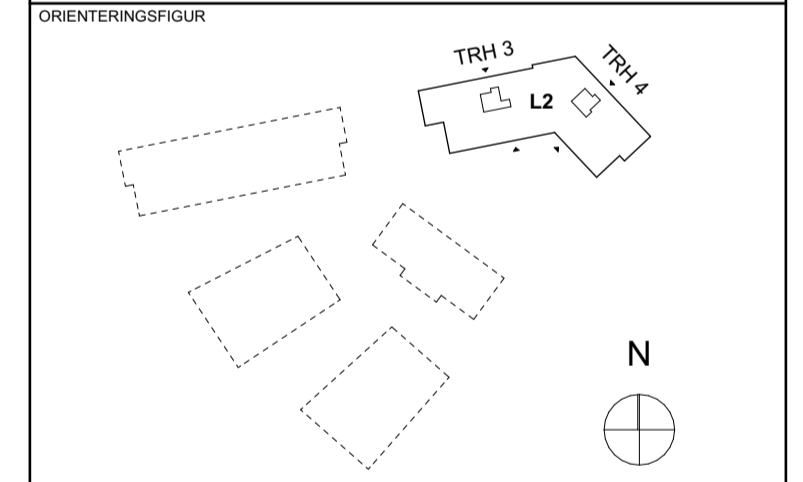
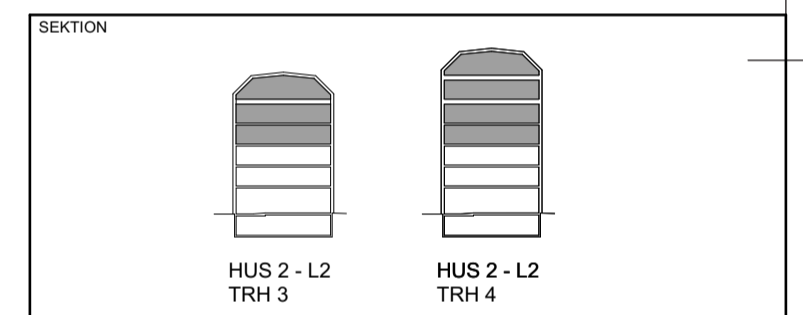
PLAN 14



PLAN 15



PLAN 16 / TAKPLAN



STATUS	GODKÄND		
HANDLING	BYGGLOVSHANDLING		
DATUM	2024-05-20	GODKÄND AV	HENRIETTA BORSEMAN
BESTÄLLARE	ANDRINGS PM		

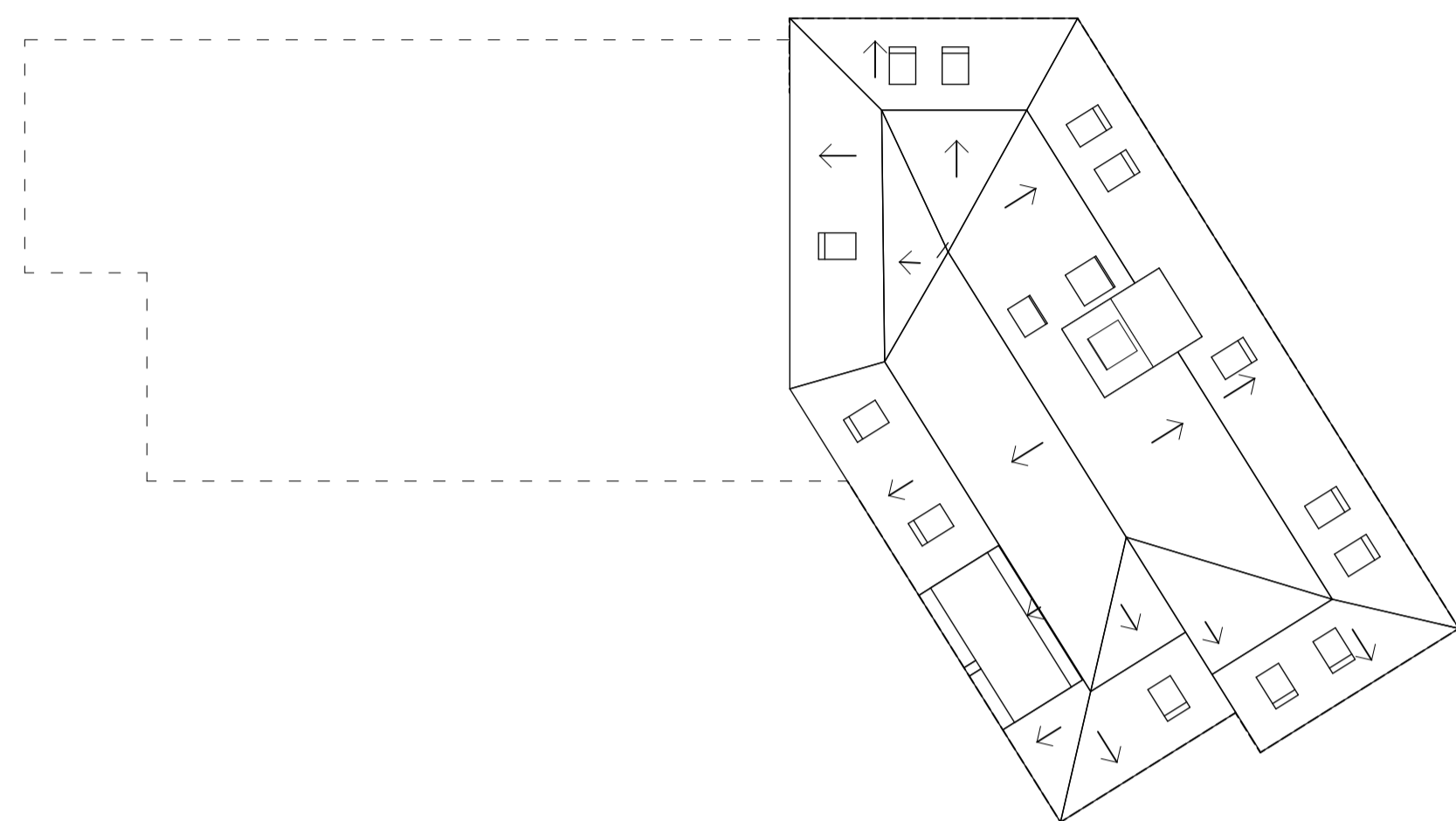


PROJEKTNAMN	KVARNHOLMSHÖJDEN		
OMRADE	KVARNHOLMEN, NACKA		
PROJEKTNUMMER	3201209 - 133102	ADRESS	TRE KRONORS VÄG
DIARIENUMMER	-	FASTIGHET	SICKLAÖN 38:43
DISCIPLIN	A	FORETAG	ETTELVAArkitekter AB/
UPPDRAGSNUMMER	2843	SKAPAD AV	MH / SG
TILLEROR	08 - 785 05 60	KONTAKTPERSON	HENRIETTA BORSEMAN
BYGGNADSVÄRK	PLUSHÖJD		
VÄNINGSPLAN	VÄNINGSDEL	DELOMRADE	
SYSTEM	2A-40-1 Översiktsritningar		
SPECIFIKATION	PLAN 13-16		
RITNINGSKATEGORI	PLAN	SKALA	1:200
FORMAT	A1		ANDRING
DOKUMENTNUMMER	2A-40-1-00-02-100		

SKALA 1:200 0 1 2 10 20 METER

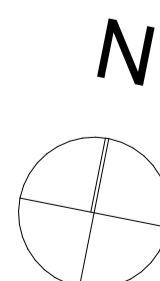
- 1 Rok < 35 m²
- 2 Rok < 55 m²
- 2 Rok > 55 m²
- 3 Rok > 55 m²
- 4 Rok
- 5 Rok
- 6 Rok

- LOKAL



TAKPLAN

SEKTION		
 HUS 2 - L2 TRH 3	 HUS 2 - L2 TRH 4	
ORIENTERINGSGRUPP		
		
STATUS		
GODKÄND		
HANDLING		
BYGGLOVSHANDLING		
DATUM	GODKÄND AV	ÄNDRINGS PM
2024-05-20	HENRIETTA BORSEMAN	
BESTÄLLARE		
		
PROJEKTNAMN		
KVARNHOLMSHÖJDEN		
OMRADE		
KVARNHOLMEN, NACKA		
PROJEKTNUMMER	ADRESS	
3201209 - 133102	TRE KRONORS VÄG	
DIARIENUMMER	FASTIGHET	
-	SICKLAÖN 38:43	
DISCIPLIN	FÖRETAG	
A	ETTELVAArkitekter AB/	
UPPDRAGSNUMMER	SKAPAD AV	
2843	MH / SG	
TILLÄMNING	KONTRAKTPERSON	
08 - 785 05 60	HENRIETTA BORSEMAN	
BYGGNADSVÄRK	PLUSHÖJD	
VÄNINGSPLAN	VÄNINGSDEL	DELOMRÅDE
SYSTEM		
2A-40-1 Översiktsritningar		
SPECIFIKATION		
TAKPLAN		
RITNINGSKATEGORI	SKALA	FORMAT
PLAN	1:200	A1
DOKUMENTNUMMER	ÄNDRING	
2A-40-1-00-03-100		



SKALA 1:200 0 1 2 10 20 METER

