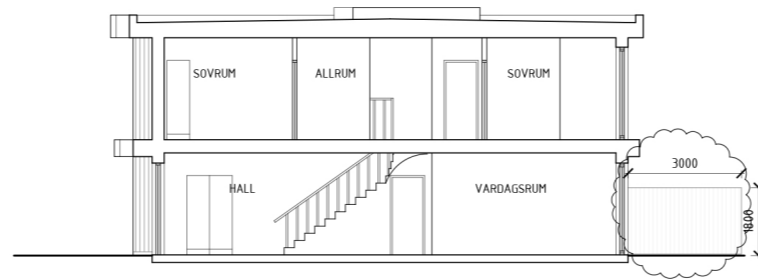
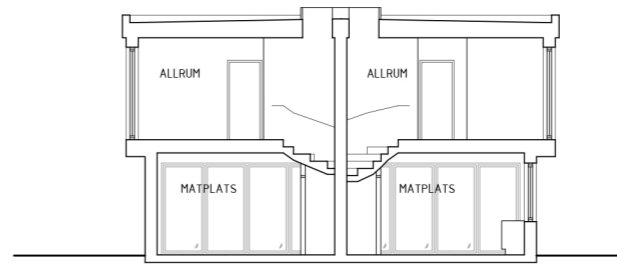


SEKTION A-A



SEKTION B-B



SEKTION C-C

FÖRKLARINGAR

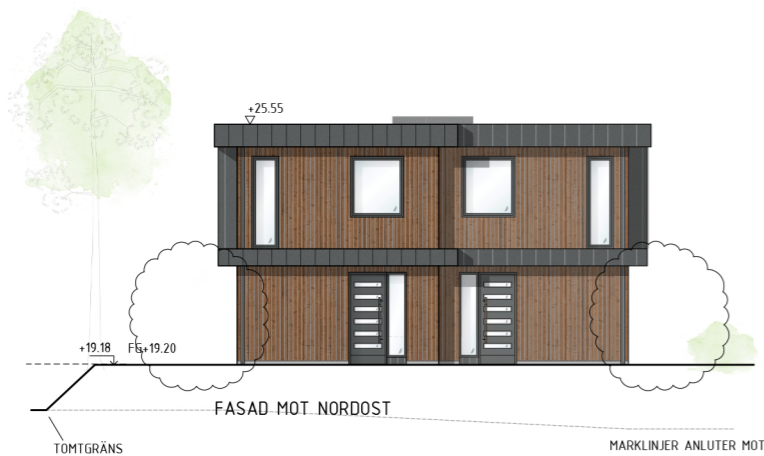
SAMTLIGA PLUSHÖJDER ANGES I m
SAMTLIGA MÅTT ANGES I mm
- - - - - =BEF MARKLINJE

FÖRESKRIFTER

HÄNVISNINGAR

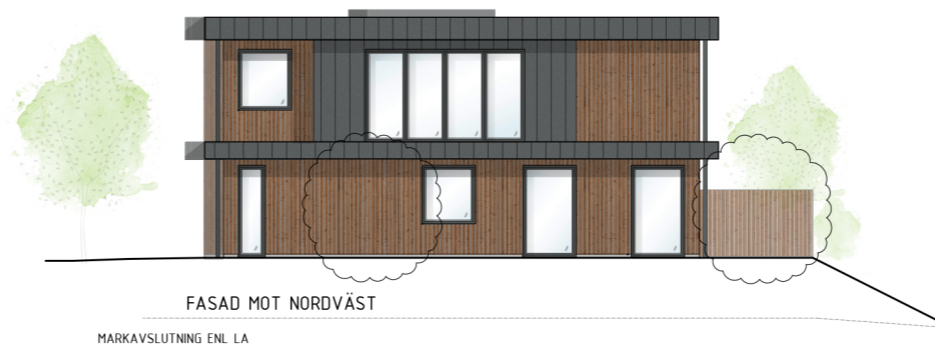
TRÄPANEL, BRUN LASYR

SOCKEL, BETONG



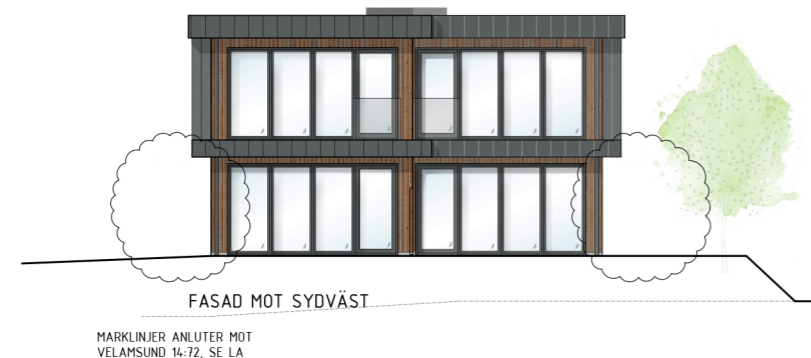
FASAD MOT NORDÖST

MARKLINJER ANLUTER MOT
VELAMSUND 14:72, SE LA



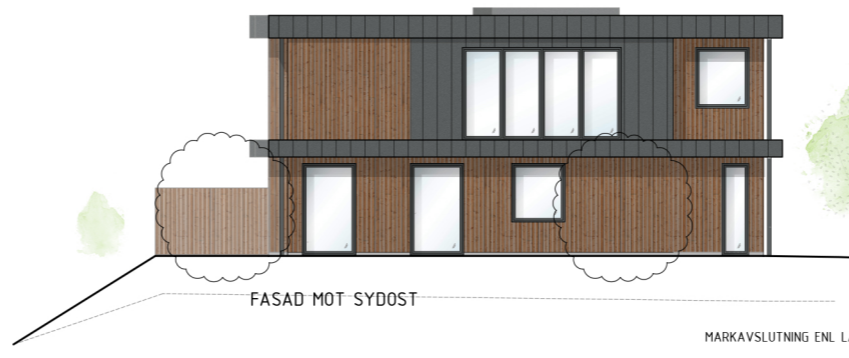
FASAD MOT NORDVÄST

MARKAVSLUTNING ENL LA



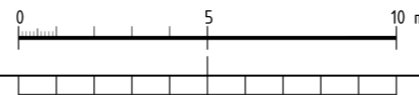
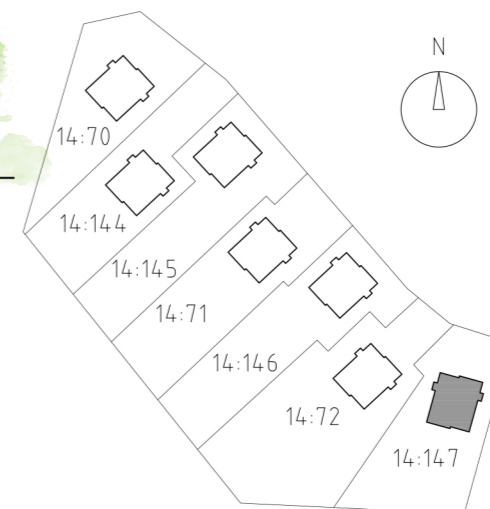
FASAD MOT SYDVÄST

MARKLINJER ANLUTER MOT
VELAMSUND 14:72, SE LA



FASAD MOT SYDÖST

MARKAVSLUTNING ENL LA



A TILLKOMMANDE PLANK 2024-06-10 TS
FRISTÄENDE FÖRRÅD
NY KULÖR TRÄPANEL

| BET | ANT | ÄNDRINGEN AVSER | DATUM | SIGN |
|-----|-----|-----------------|-------|------|
| | | | | |

BYGGLOVHANDLING

GARDEN HOUSE
NACKA KOMMUN, VELAMSUND 14:147

a-sidan
arkitektkontor

TEL 018-640590
OLOF PALMES PLATS 8
753 21 UPPSALA

| UPPDRAG NR | RITAD AV | HANDLAGGARE |
|------------|------------|-------------|
| 24-003 | JL, TS | PB |
| DATUM | ANSVARIG | |
| 2024-05-27 | P BARNEKOW | |

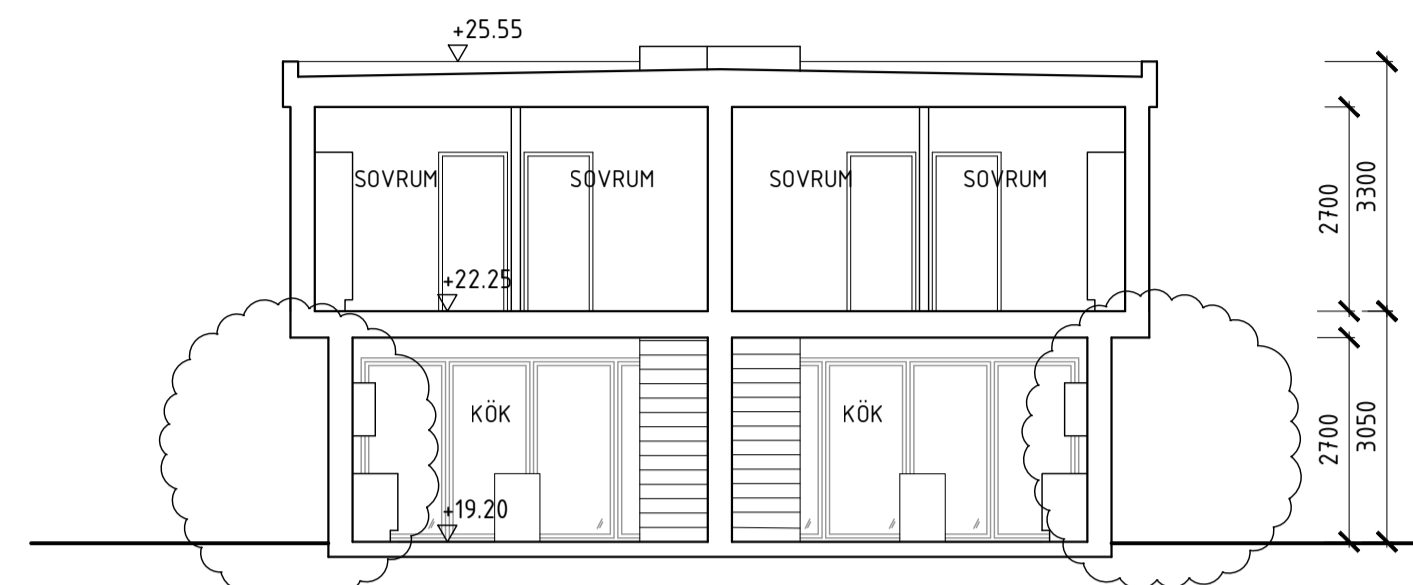
PARHUS
SEKTIONER OCH FASADER
UTVÄNDIG FÄRGSÄTTNING

| SKALA | NUMMER | BET |
|------------------------|-------------|-----|
| A3: 1:100 A3: 1:200 | A-30-3-007F | A |

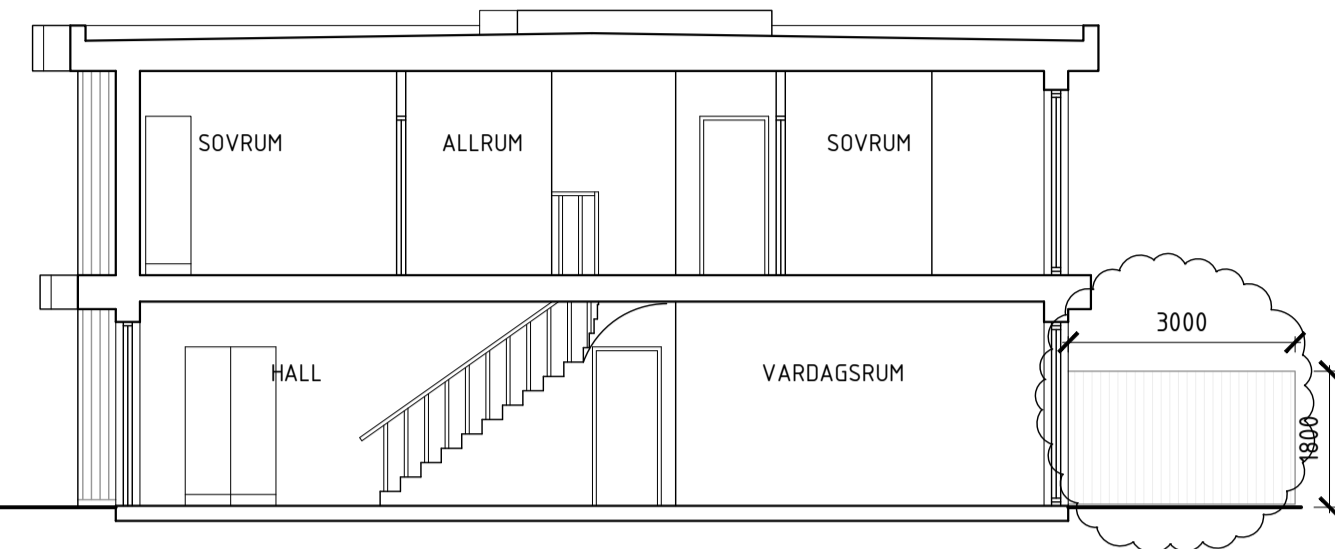
AGER: SB11

XREF: \\A-model\VA-30-F-001.dwg \\A-model\VA-30-S-001.dwg \\A-model\VA-30-S-001.dwg \\A-model\VA-30-S-001.dwg

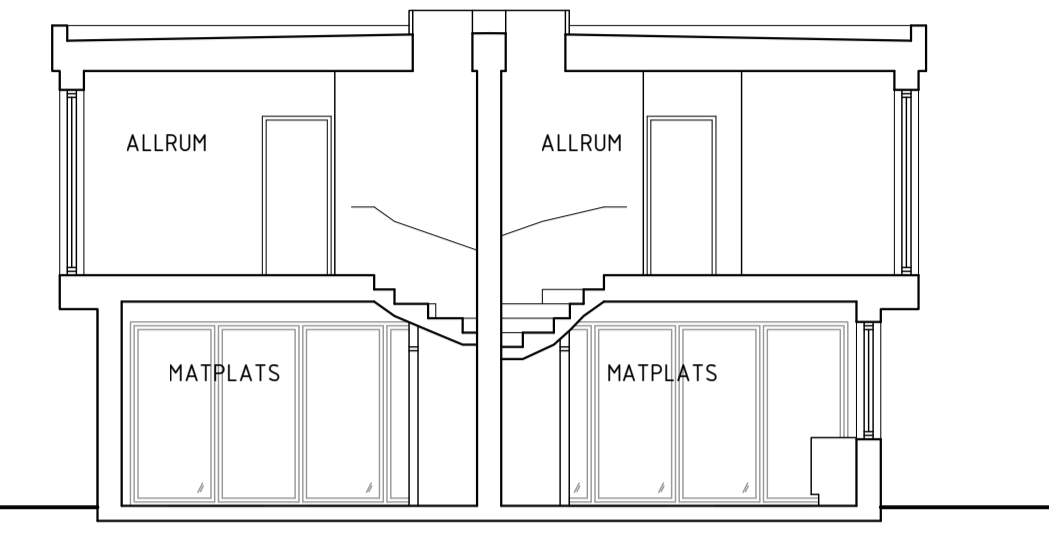
PLC: 2024-06-10 13:14 P:\A-SIDAN\24-003 VELAMSUND 14_70_KÖPPELNAS_PARHUSARBETSMODELLER\01_RITNINGAR\VA-30-3-007.DWG TOVE SÖDERBERG



SEKTION A-A



SEKTION B-B



SEKTION C-C

FÖRKLARINGAR

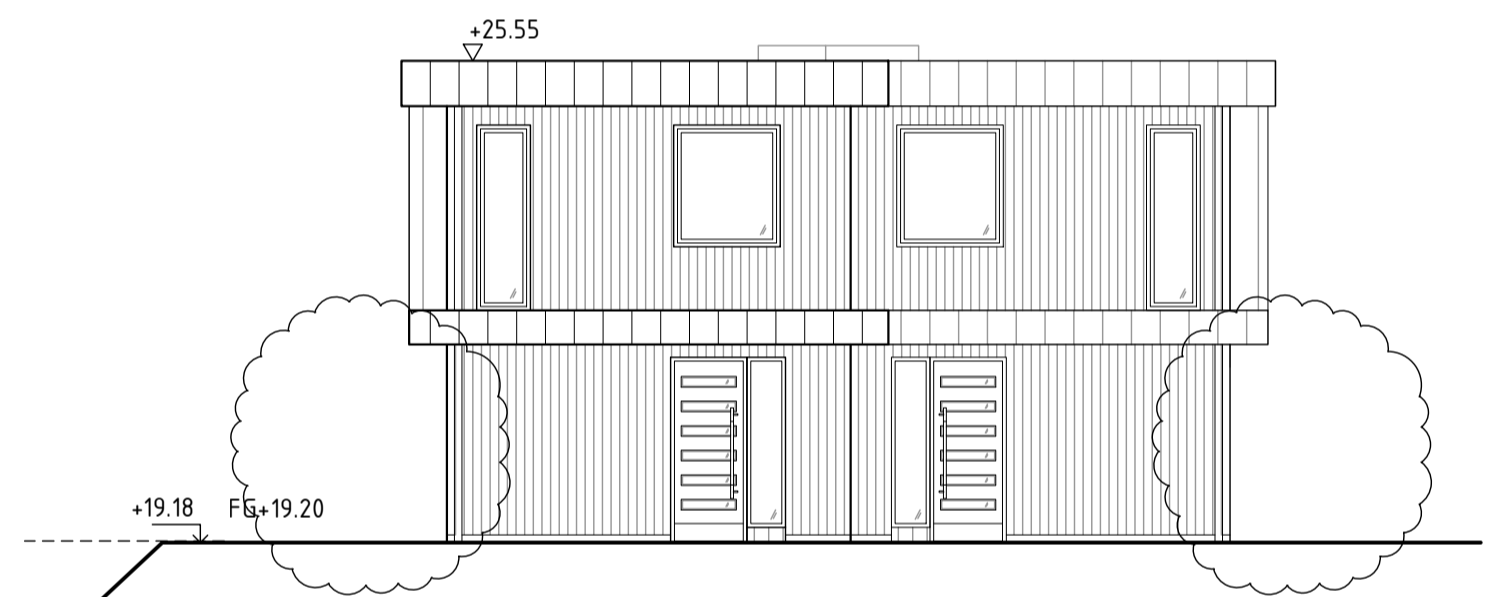
SAMTLIGA PLUSHÖJDER ANGES I m
SAMTLIGA MÅTT ANGES I mm
----- =BEF MARKLINJE

FÖRESKRIFTER

HÄNVISNINGAR

FASADKULÖRER SE RITN UTVÄNDIG
FÄRGSÄTTNING

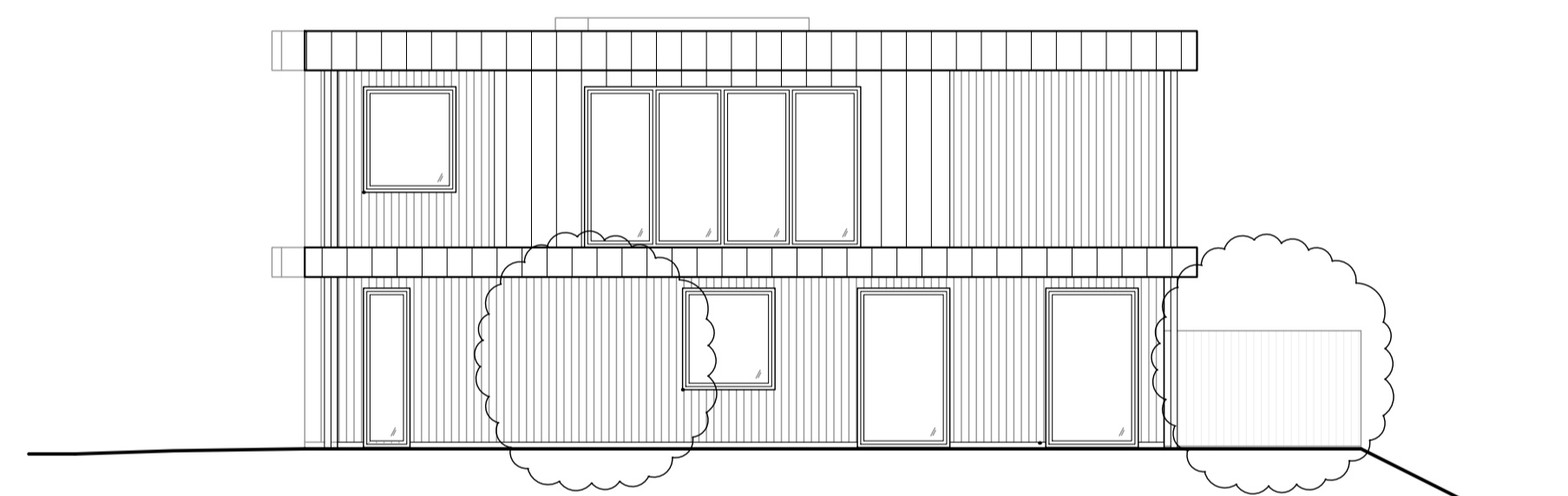
LAGER: SB11



FASAD MOT NORDÖST

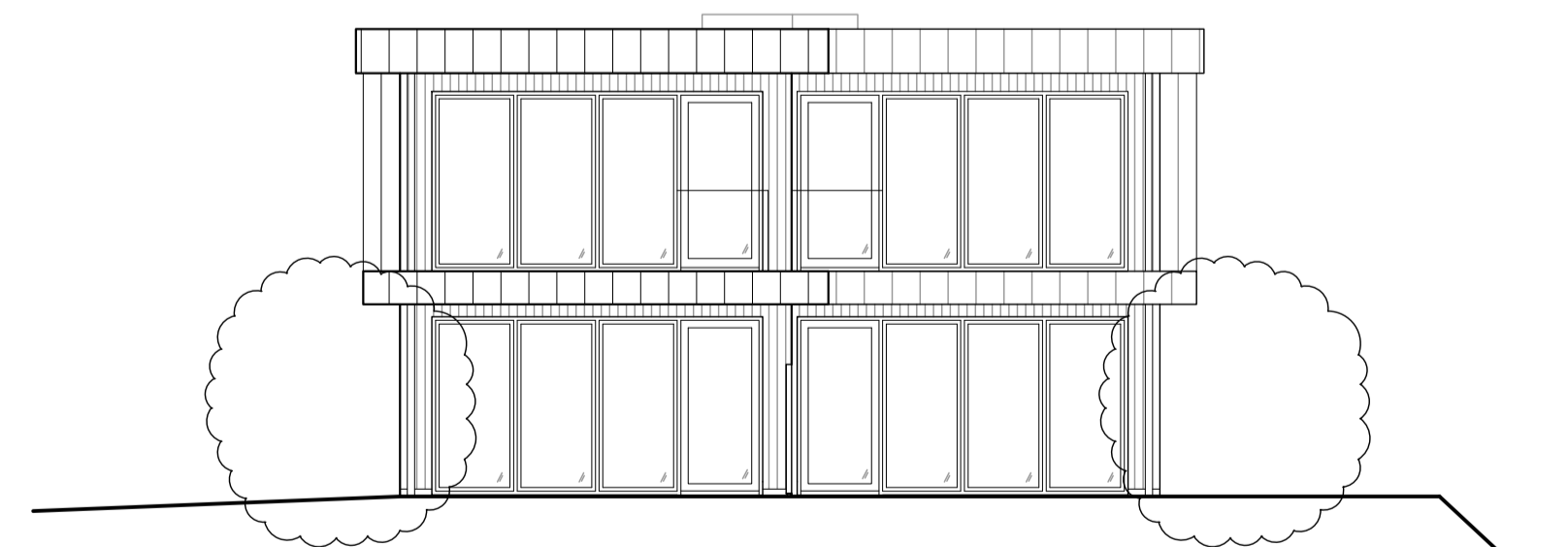
TOMTGRÄNS

MARKLINJER ANLÜTER MOT
VELAMSUND 14:72, SE LA



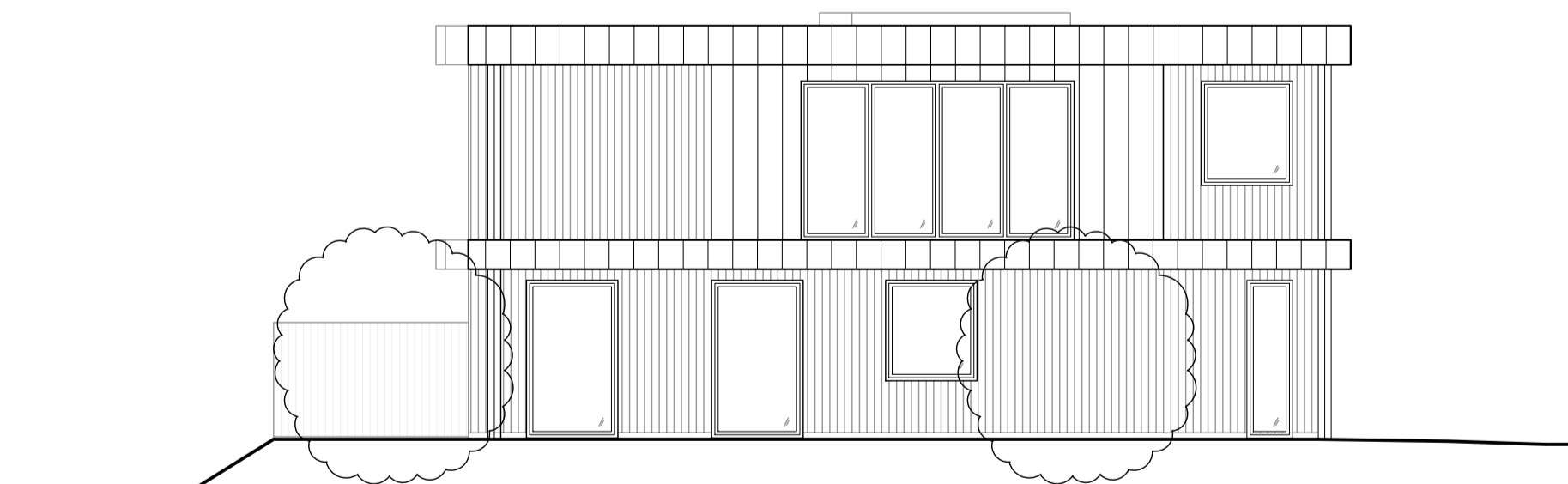
FASAD MOT NORDVÄST

MARKAVSLUTNING ENL LA



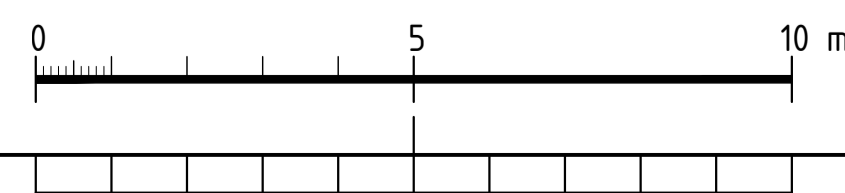
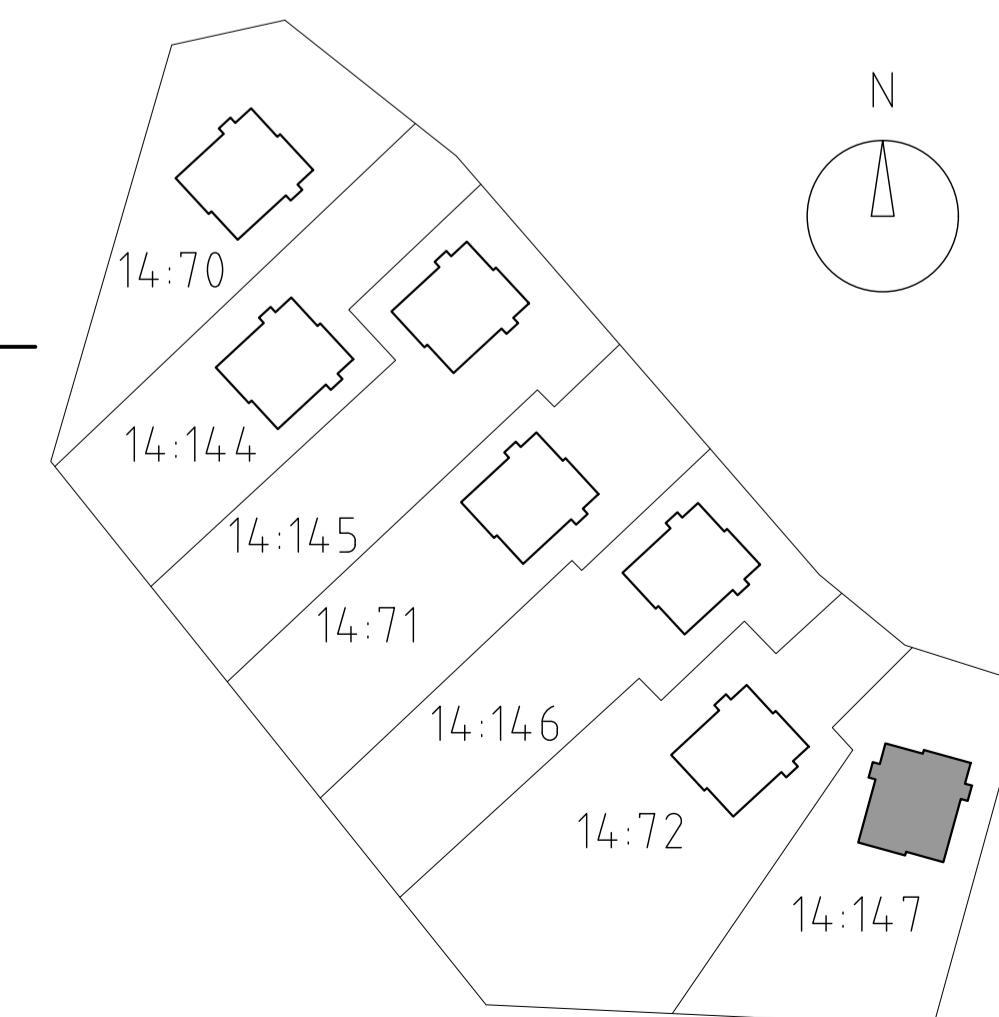
FASAD MOT SYDVÄST

MARKLINJER ANLÜTER MOT
VELAMSUND 14:72, SE LA



FASAD MOT SYDÖST

MARKAVSLUTNING ENL LA



A TILLKOMMANDE PLANK 2024-06-10 TS
FRISTÄENDE FÖRRÅD

| BET | ANT | ÄNDRINGEN AVSER | DATUM | SIGN |
|-----|-----|-----------------|-------|------|
| | | | | |

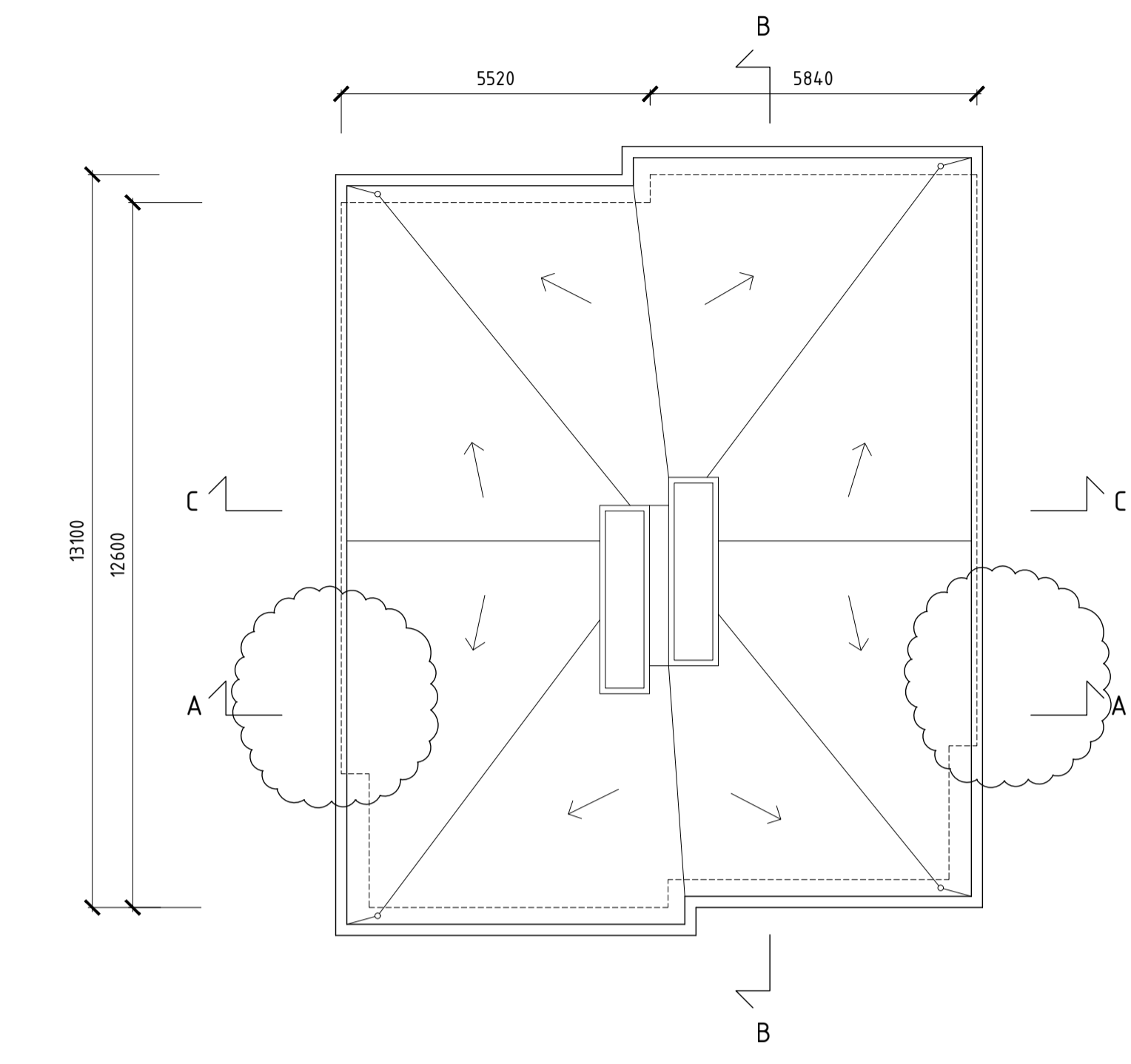
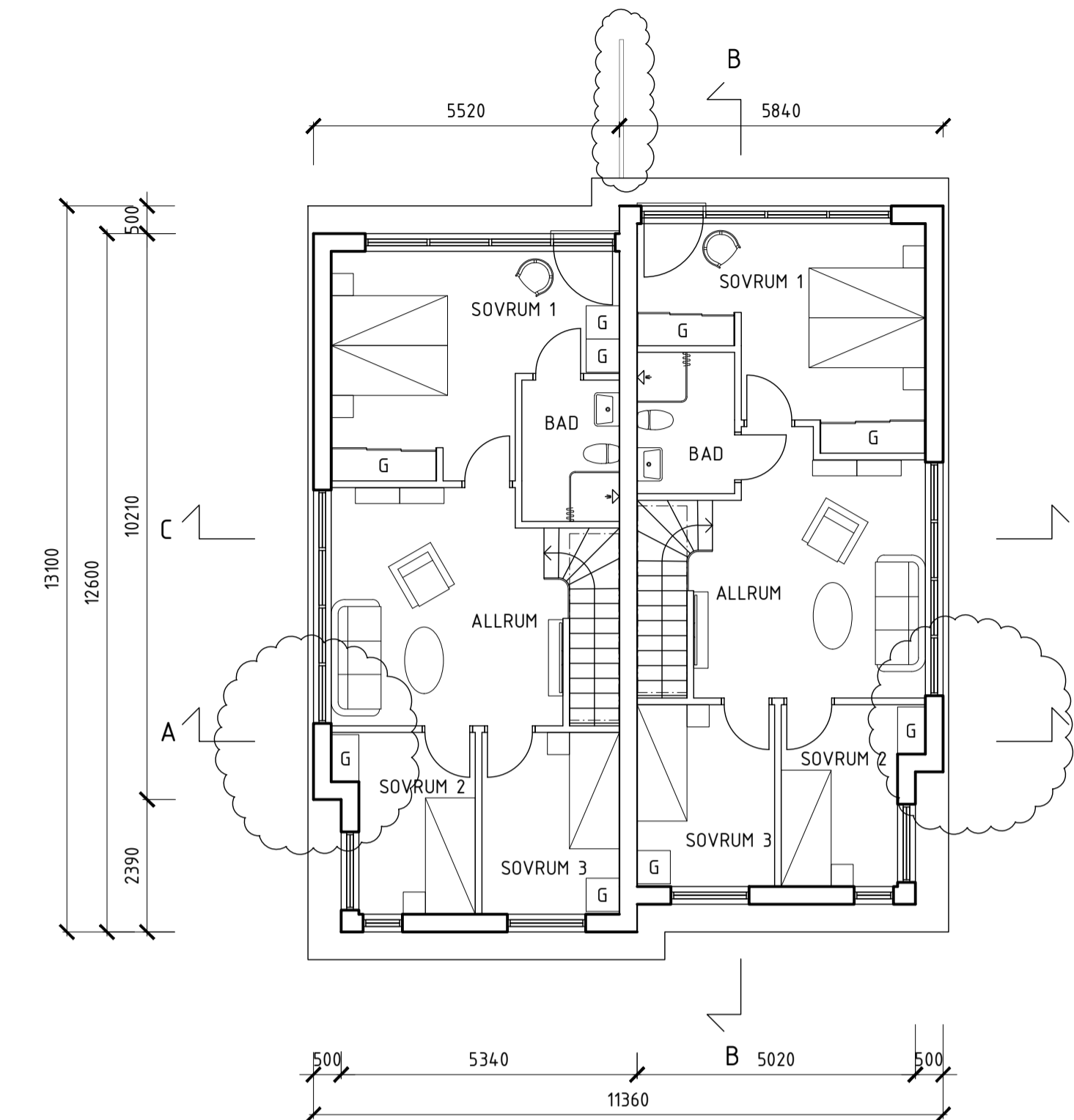
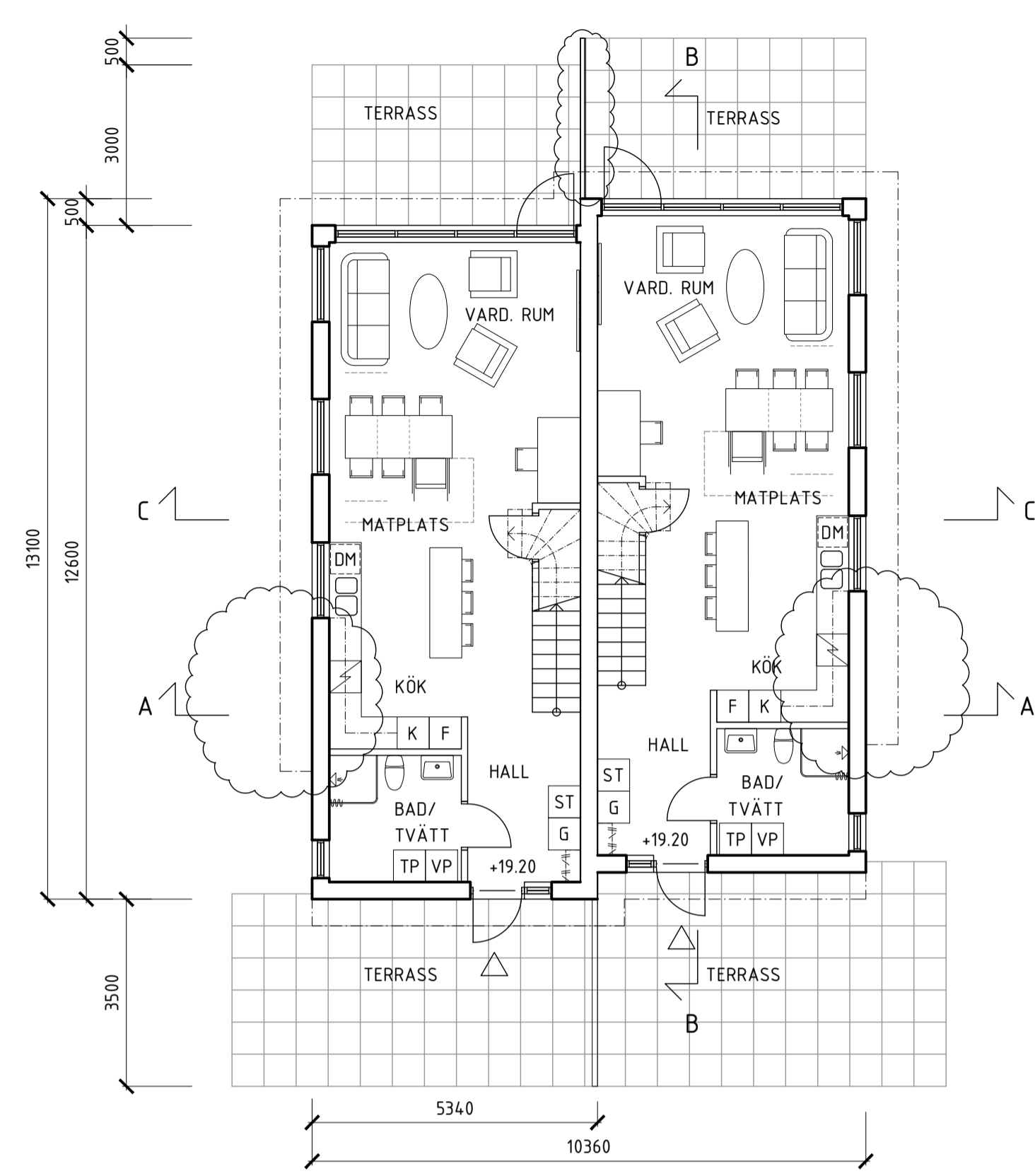
BYGGLOVHANDLING
GARDEN HOUSE
NACKA KOMMUN, VELAMSUND 14:147

a-sidan
arkitektkontor
TEL 018-640590
OLOF PALMES PLATS 8
753 21 UPPSALA

| UPPRORAG NR | RITAD AV | HANDLÄGGARE |
|-------------|------------|-------------|
| 24-003 | JL, TS | PB |
| DATUM | ANSVARIG | |
| 2024-05-27 | P BARNEKOW | |

PARHUS
SEKTIONER OCH FASADER

| SKALA | NUMMER | BET |
|------------------------|------------|-----|
| A1: 1:100 A3: 1:200 | A-30-3-007 | A |

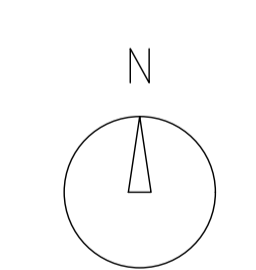
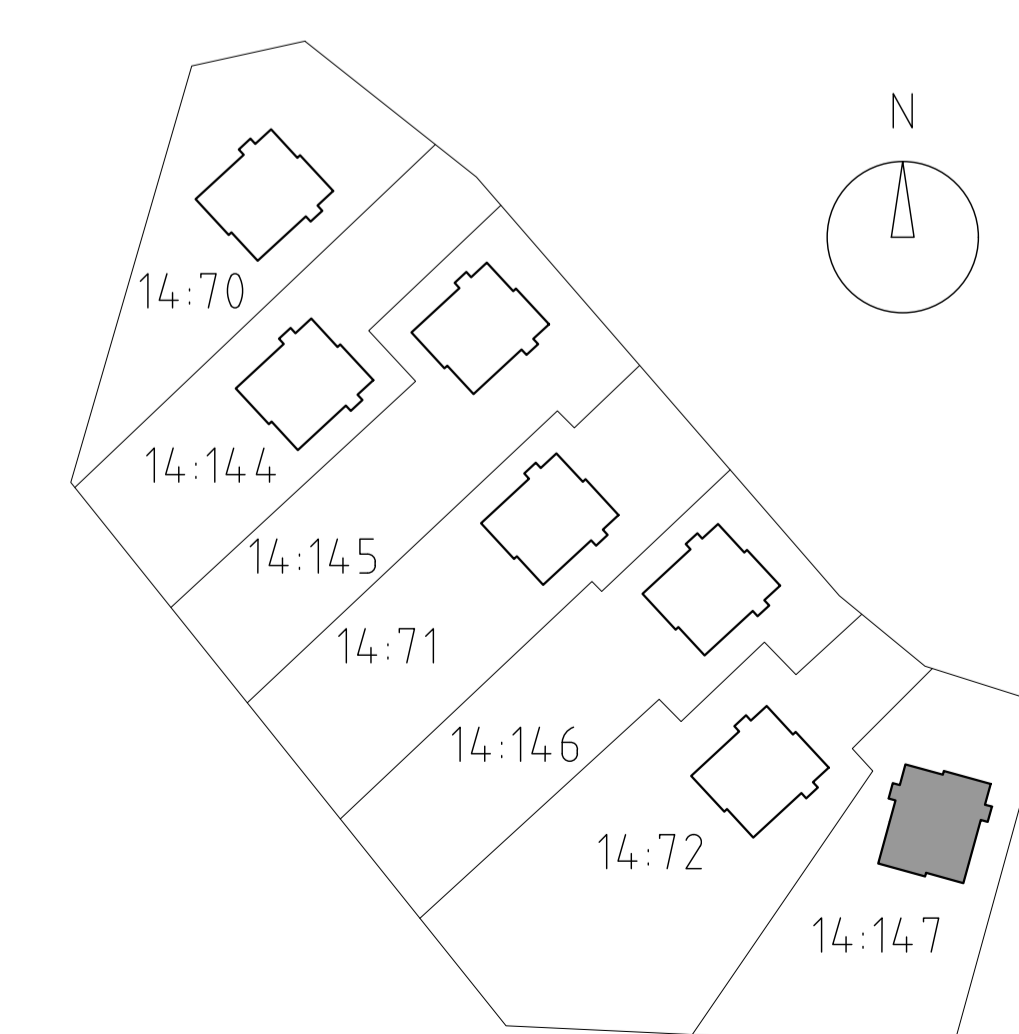
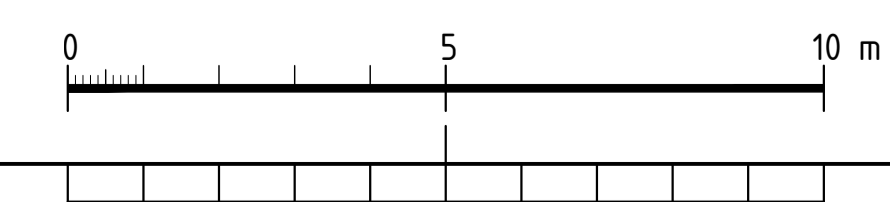
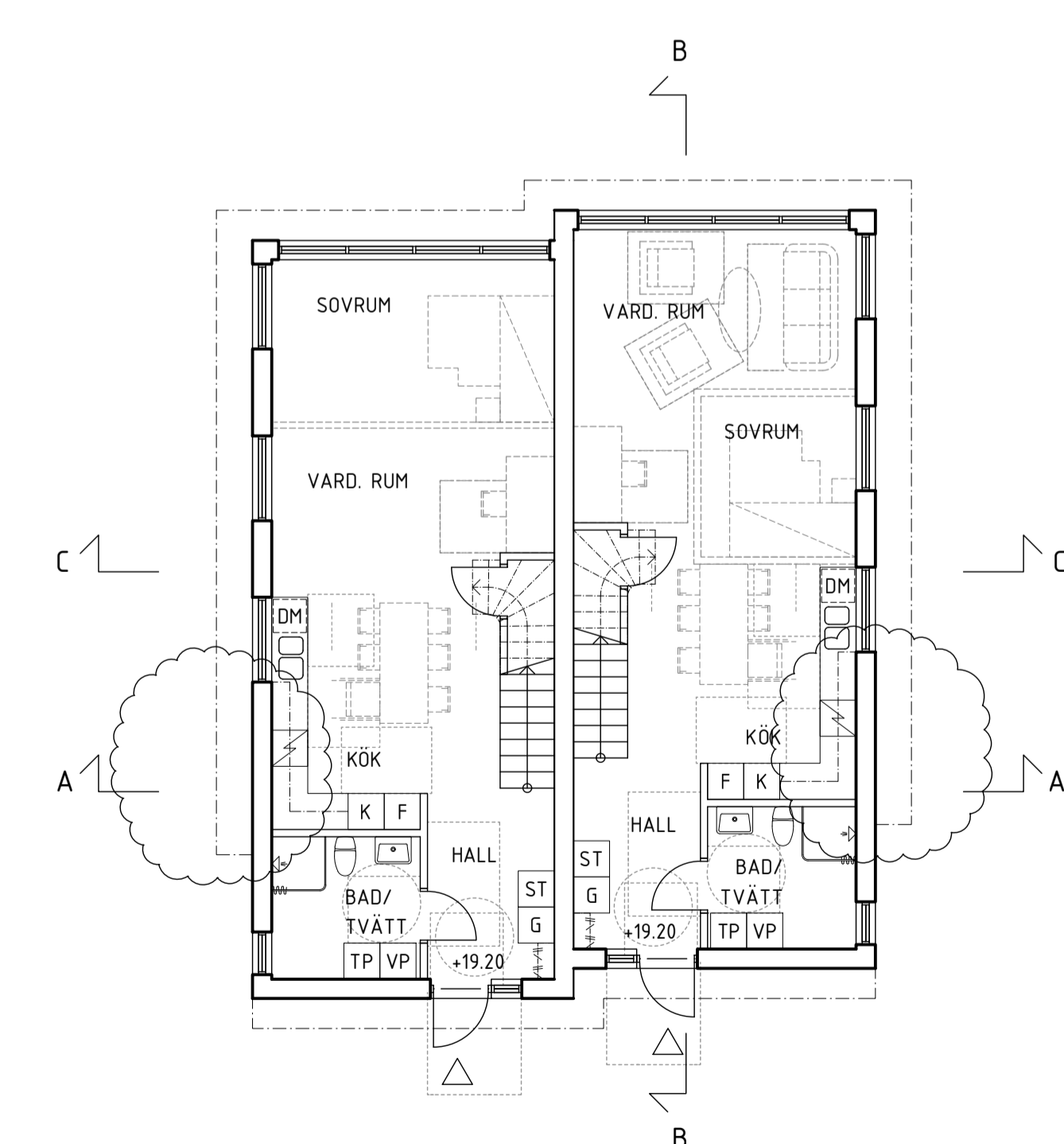


FÖRKLARINGAR
SAMTLIGA PLUSHÖJDER ANGES I m
SAMTLIGA MÅTT ANGES I mm

FÖRESKRIFTER
FÖNSTERPARTIER PLAN 1 TR ENDAST VÄDRINGSBARA.
TAKFÖNSTER FAST UTFÖRANDE.
TAK: GRUS PÅ TAKDUK
FASADER: STÅENDE TRÄPANEL
TAKAVSLUTNING OCH "BJÄLKLAGS-MARKERING" AV BANDFALSAD PLÅT

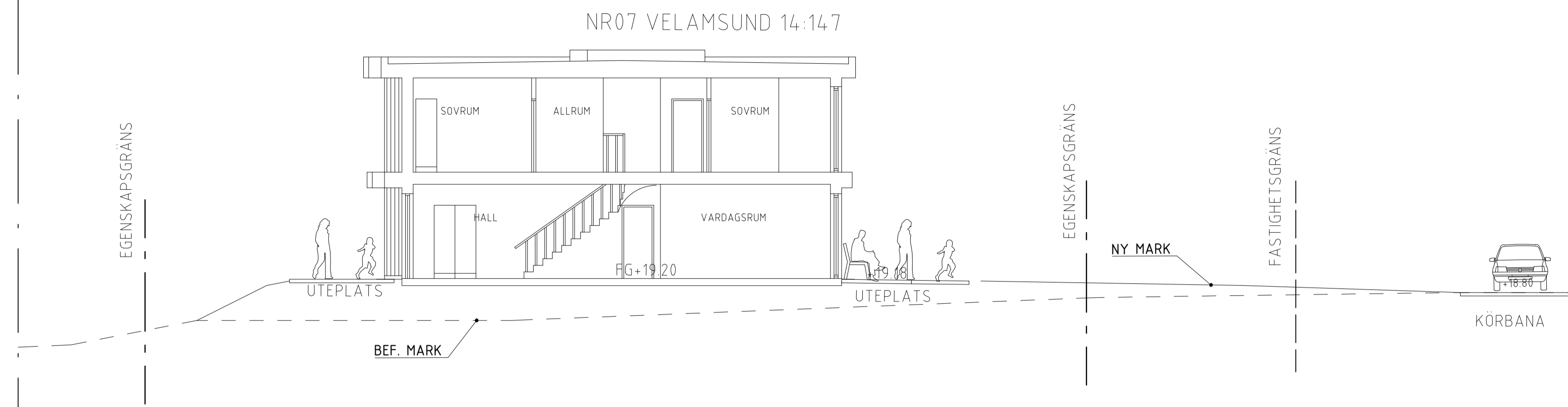
HÄNVISNINGAR
-

LAGER: SB11

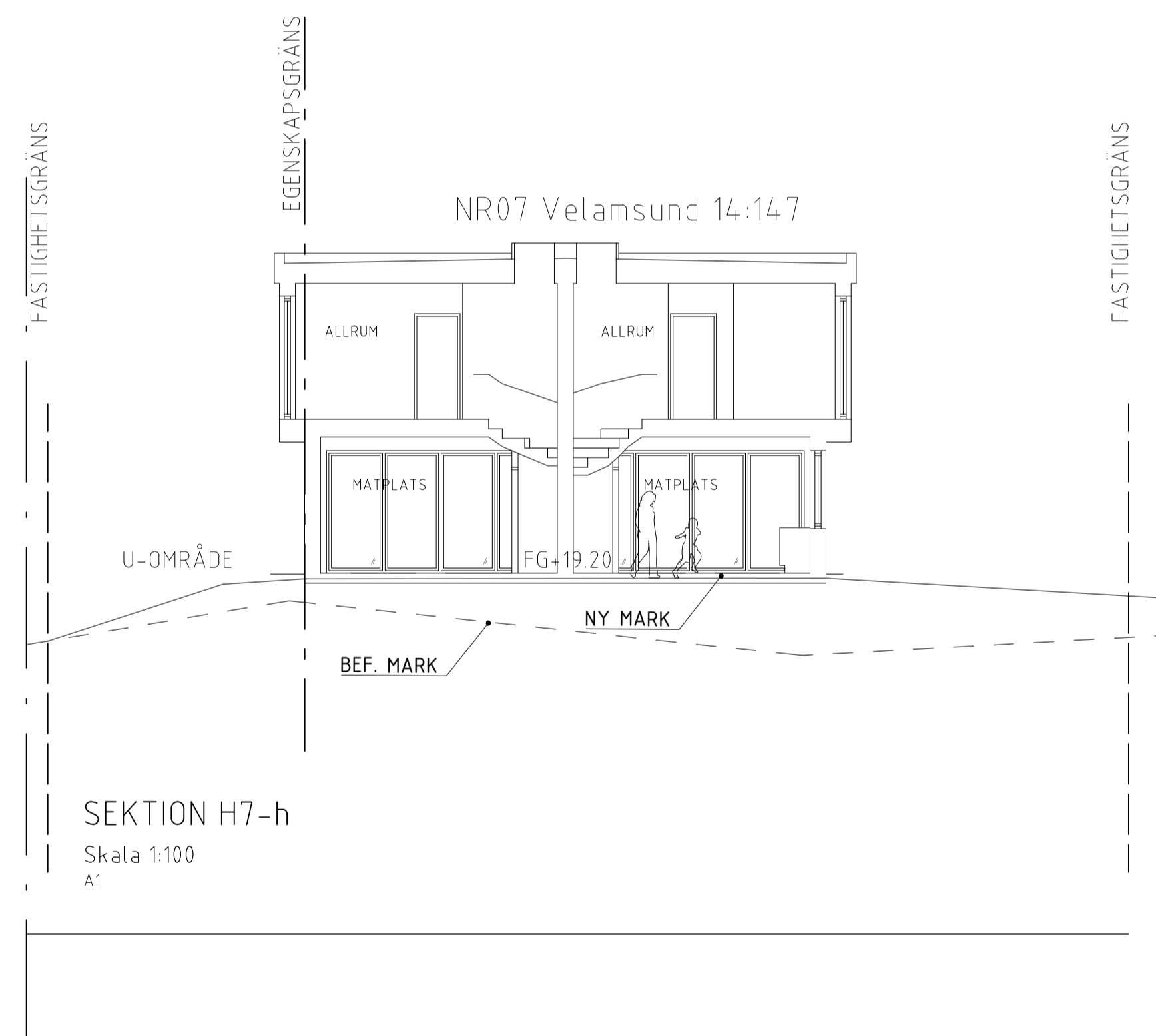


| | | | | |
|---|------------|--------------------|------------|-------------|
| A | | TILLKOMMANDE PLANK | 2024-06-10 | TS |
| BET | | FRISTÅENDE FÖRRÅD | | |
| BET | ANT | ÄNDRINGEN AVSER | DATUM | SIGN |
| BYGGLOVHANDLING | | | | |
| GARDEN HOUSE | | | | |
| NACKA KOMMUN, VELAMBSUND 14:147 | | | | |
| a-sidan | | | | |
| arkitektkontor | | | | |
| TEL 019-640590 OLOF PALMES PLATS 8 753 21 UPPSALA | | | | |
| UPPRORAG NR | 24-003 | RITAD AV | JL, TS | HANDLÄGGARE |
| DATUM | 2024-05-27 | ANSVARIG | P BARNEKOW | PB |
| PARHUS | | | | |
| ENTRÉPLAN, PLAN 1 TR & TAKPLAN | | | | |
| SKALA | A1: 1:100 | NUMMER | A-30-1-007 | BET |
| | A3: 1:50 | | | A |

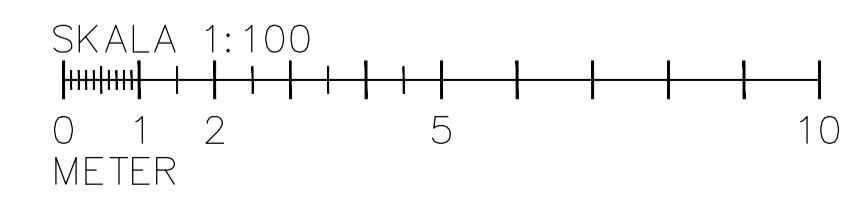
nr B 2024-000703 - Arkent 2024-06-12



SEKTION G-g
Velamsund 14:147
Skala 1:100
A1



SEKTION H7-h
Skala 1:100
A1

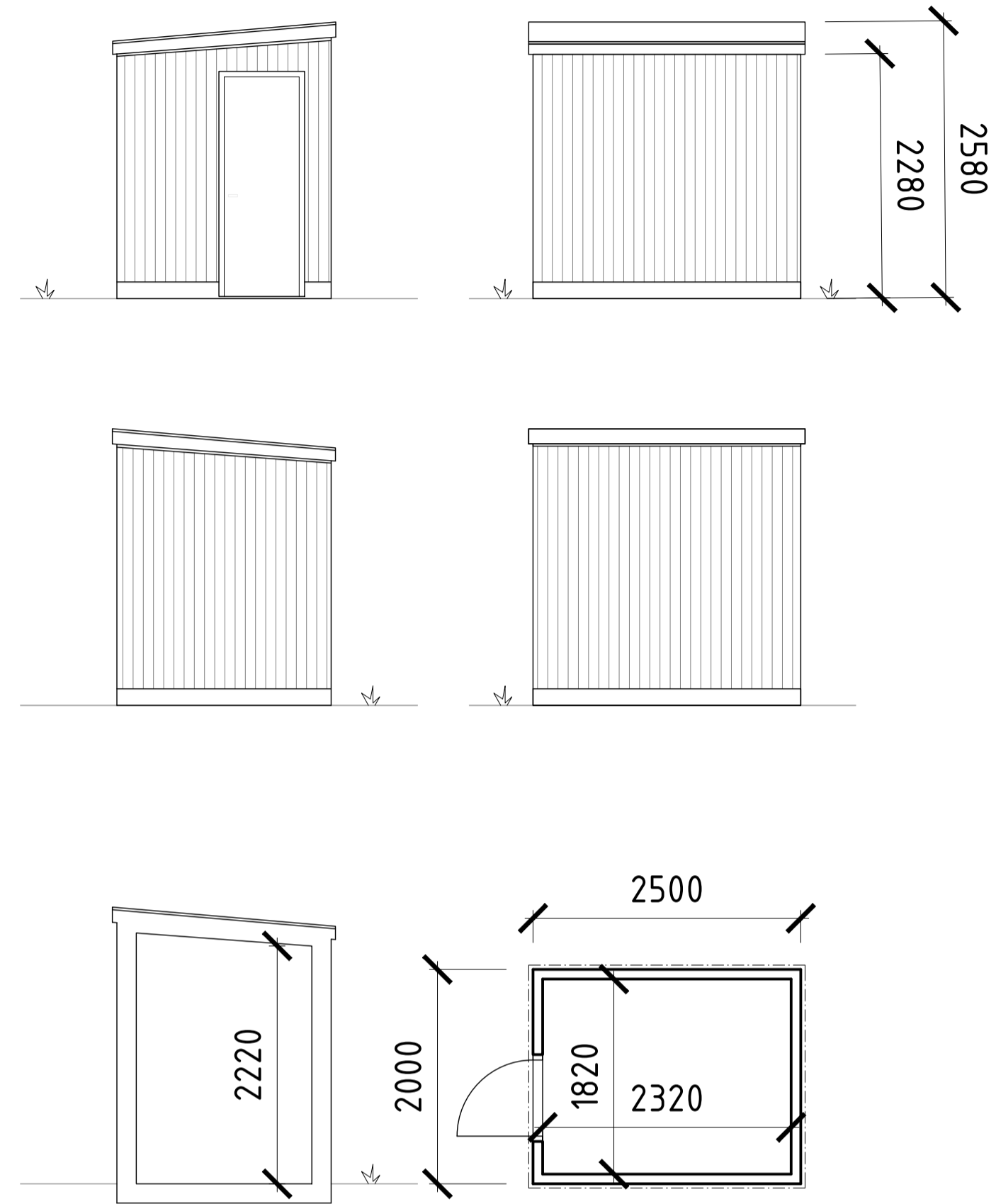


| | | | |
|--|-----------|-------------|-------|
| LPM01 | | 240607 | MJJO |
| BET | ANT | ÄNDRINGEN | AVSER |
| | | DATUM | SIGN |
| BYGGLOVHANDLING | | | |
| VELAMSUND 14:147 | | | |
| GARDEN HOUSE 07 ÅBRODDSVÄGEN 28-32 NACKA | | | |
| UPPDRAG NR | RITAD AV | HANDLÄGGARE | |
| 2406 | MJ | MJ | |
| DATUM | ANSVARIG | | |
| 240527 | MJ | | |
| Landskapssektioner G-g, H7-h | | | |
| SKALA | NUMMER | BET | |
| A1= 1:100 A3= 1:200 | L-31-2-07 | | |

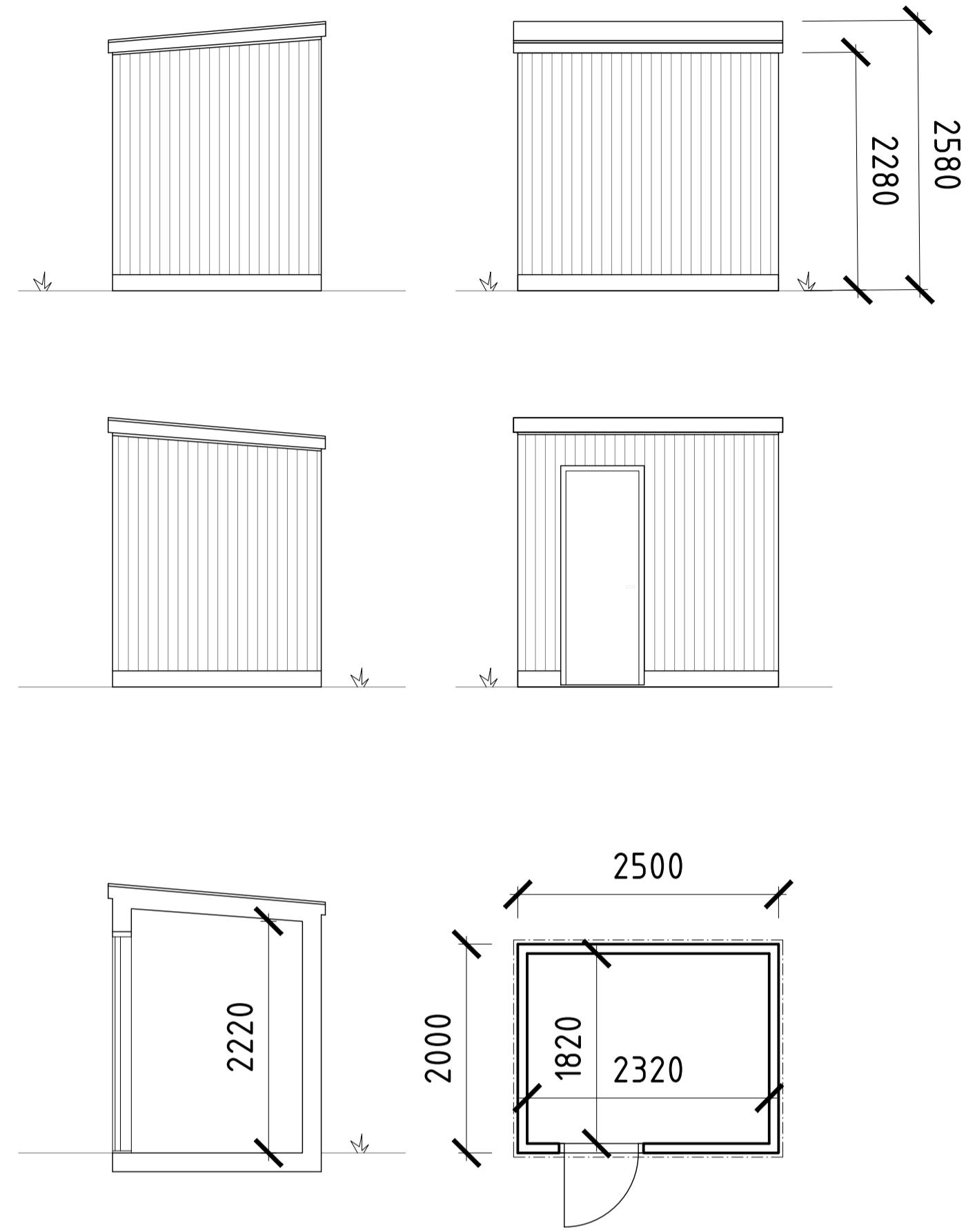
XREF: \\\11\m\Myndighet\1451387.dwg //Fastighetsgränns.dwg //X10-P001.dwg //L31-P001.dwg //X10-P002.dwg //L31-P002.dwg //L31-P002_HÖDKURVOR.dwg

PLO 2024-06-07 13:26 /USERS/MIKAELJOHANSSON/LIBRARY/CLOUDSTORA/GE/GOGLEDRIVE/MIKAEL@MIJOARKITEKTUR.SE/DELADE ENHETER/MJJO ARKITEKTUR/PROJEKTMAPP/2406_GARDEN_HOUSE/7-ARBETE/L31-MODELL/RT/DEF/BL/L-31-2-01.DWG MIKAEL JOHANSSON

FÖRRÅD
TYP 1



FÖRRÅD
TYP 2



FÖRKLARINGAR

SAMTLIGA PLUSHÖJDER ANGES I m
SAMTLIGA MÅTT ANGES I mm

FÖRESKRIFTER

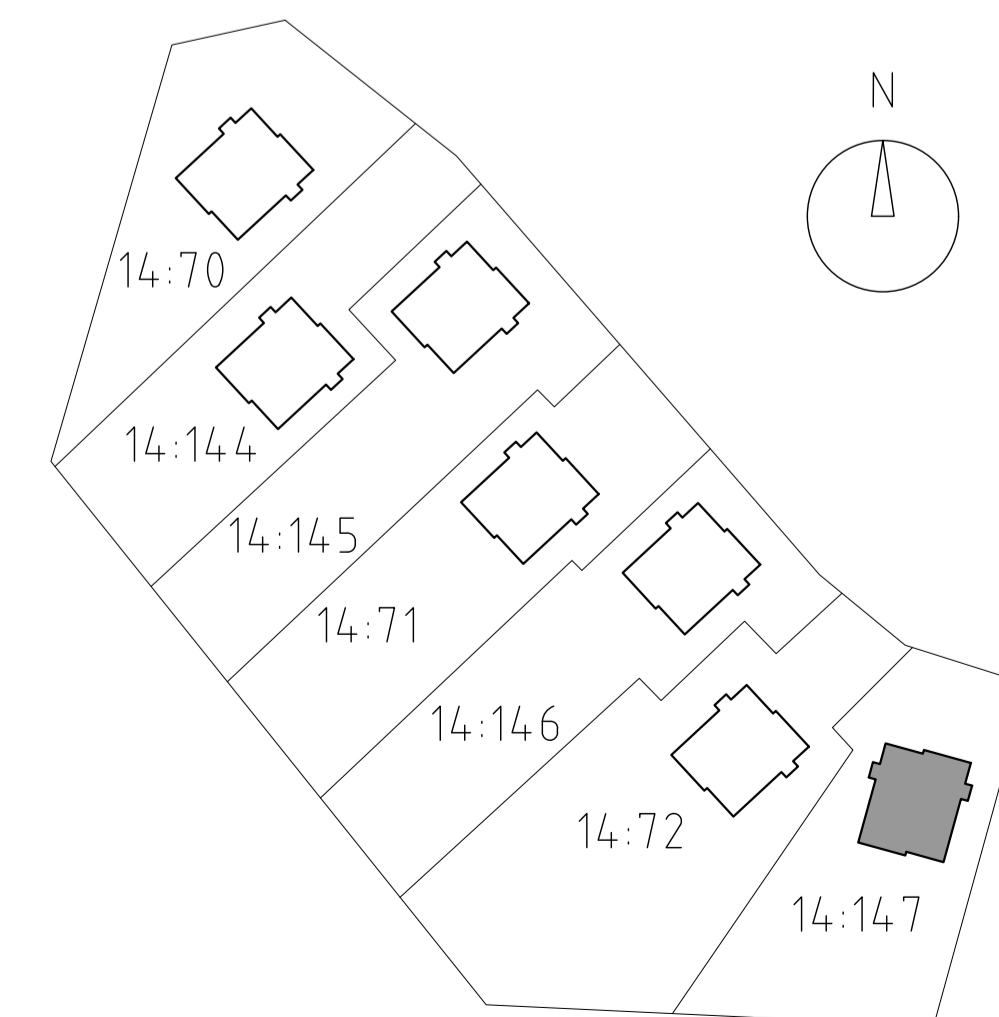
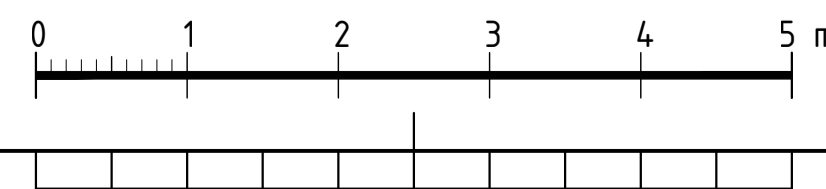
TAK: GRUS PÅ TAKDUK
FASADER: STÅENDE TRÄPANEL
TAKAVSLUTNING OCH "BJÄLKLÄGGS-
MARKERING" AV BANDFÄLSAD PLÅT

HÄNVISNINGAR

-

LAGER: SB11

XREF: \A\A\Orienteringsfigur.dwg \A_model\T1_för_så.dwg



| | | | | | | | |
|---|------------|--------------------|------------|-------------|------------|----|-----|
| A | | TILLKOMMANDE PLANK | | 2024-06-10 | | TS | |
| | | FRISTÅENDE FÖRRÅD | | | | | |
| BET | ANT | ÄNDRINGEN AVSER | DATUM | SIGN | | | |
| BYGGLOVHANDLING | | | | | | | |
| GARDEN HOUSE | | | | | | | |
| NACKA KOMMUN, VELAMBSUND 14:147 | | | | | | | |
| a-sidan arkitektkontor | | | | | | | |
| TEL 018-640590 OLOF PALMES PLATS 8 753 21 UPPSALA | | | | | | | |
| UPPRORAG NR | 24-003 | RITAD AV | JL, TS | HANDLÄGGARE | PB | | |
| DATUM | 2024-05-27 | ANSVARIG | P BARNEKOW | | | | |
| PARHUS | | | | | | | |
| FRISTÅENDE FÖRRÅD | | | | | | | |
| SAMMANSATT RITNING | | | | | | | |
| SKALA | A1: 1:50 | | NUMMER | | A-30-1-107 | | BET |
| A3: | 1:100 | | | | | | |

Nacka Vatten och Avfall AB:s uppgifter:

Dagvatten och dränvatten skall avledas genom lokalt omhändertagande, LOD inom fastigheten, om anslutning saknas. Befintliga förbindelsepunkter för Velamsund 14:144, 14:71, 14:72's LTA-ledningar är redovisade. LTA-ledningar är grunt förlagda i isolerlåda med värmekabel. Förbindelsepunkter för 14:70, 14:145, 14:146 och 14:147 upprättas i samråd med Nacka Vatten och Avfall AB. Fodras ytterligare uppgifter på VA-ledningsnätet var vänlig kontakta anslutning@nvoa.se, tel. 08-718 80 00.

Nacka Vatten och Avfall AB
2024-04-30, M.Parkeborn

Samfälligheter/Gemensamhetsanläggningar inskrivna i Lantmäteriets fastighetsregister: inga uppgifter i fastighetsregistret.

Rättigheter inskrivna i Lantmäteriets fastighetsregister (OBS: Det kan finnas rättigheter som inte är inritade i kartan samt som ligger utanför området): inga uppgifter i fastighetsregistret. 14:70, 14:71, 14:72 Officiella noteringar: Redovisning av rättigheter kan vara ofullständiga

Arbetsfix: markering hörn på elskåp +18,46 m

Markhöjder är karterade från laserskannad flygdata gjord år 2020 och har noggrannhet i höjddled: 5 cm på hårdgjorda ytor och 10 cm på övriga ytor. Noggrannhet i plan: 15 cm. Nivåkurvorna är ingen exakt redovisning av höjden och bör inte användas vid detaljprojektering.

Vägen är karterad utifrån flygfoto år 2023. Relationsritningar på färdig väg etc saknas. Projekteringsfiler skickas separat i mail.

Markdetaljer såsom murar etc är karterade från flygfoto och kan inte användas för detaljplanering.

Vid schaktning och andra markarbeten hänvisas till ledningskollen.se

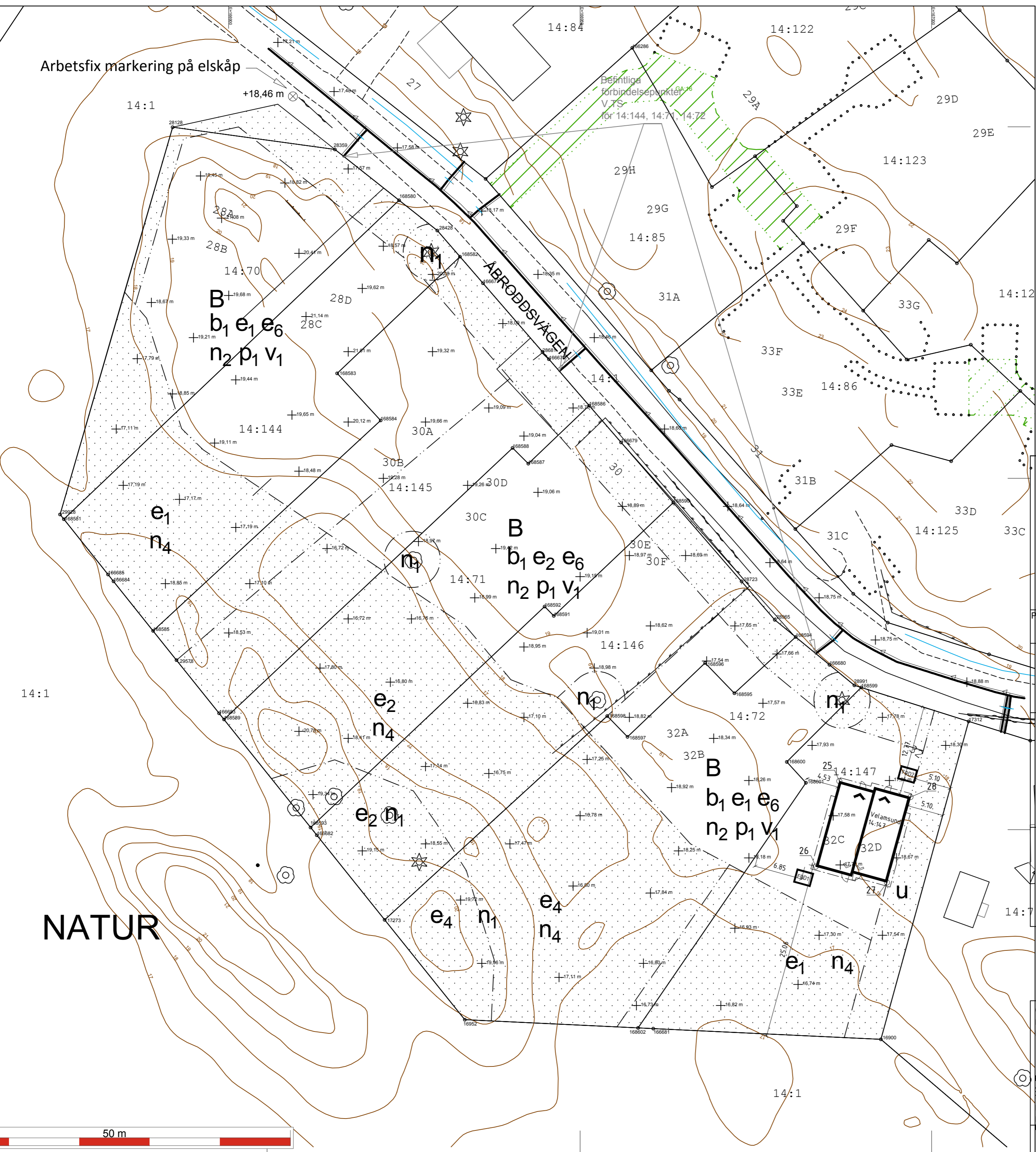
Gränspunktskoordinater enl. Lantmäteriets registerkarta

| KOORDINATLISTA | |
|------------------|---------------------------------|
| Koordinatnummer: | Koordinat X,Y |
| 25 | X = 658156.9166 Y = 166986.8728 |
| 26 | X = 658114.7697 Y = 166993.5243 |
| 27 | X = 658114.2495 Y = 166993.6446 |
| 28 | X = 658115.6454 Y = 166996.9930 |

MJD ARKITEKTUR 240527 REV 240607
1400 A3
Ritning L-30-1-07

FÖRKLARINGAR

| | |
|--|-------------------------------------|
| | Fasadiv ny byggnad |
| | Förädd 1 och 2 End A |
| | Enträsmarkering |
| | Taktöverhäng, byggnadsdel över mark |
| | Mur med synlig sida över 50 cm |
| | Nivå färdig golvhöjd |
| | Höjd byggnad/fastighetsgräns |
| | Koordinatpunkt |



Väg
Fastighetsgräns
Höjdkurva
Stig
Strandlinje
GC-väg
Tunnel
Häck
Mur
Stödmur
Plank/Staket/Stängsel
Rättighetsområde
Gemensamhetsområde

PLANBESTÄMMELSER
Användningsgräns
Egenskapsgräns

VA-UPPGIFTER
Vattenledning
Spillvattenledning
Tryckledning, spill
Dagvattenledning
Ledning ur drift

Gränspunkter
om = omarkerad
rm = rör i mark
ds = dubb i sten
db = dubb i berg
rb = rör i berg
rg = rör i glutning
sts = staketstolpe
sa = spik i asfalt

Gällande planer
Plantyp, plannamn, aktbeteckning, lagakraftsdatum
Detaljplan, DP 628, 0182K-P2019/628, 2019-02-25

Plantyp, plannamn, aktbeteckning, lagakraftsdatum
Detaljplan, DP 628, 0182K-P2019/628, 2019-02-25

Plantyp, plannamn, aktbeteckning, lagakraftsdatum
Detaljplan, DP 628, 0182K-P2019/628, 2019-02-25

Plantyp, plannamn, aktbeteckning, lagakraftsdatum
Detaljplan, DP 628, 0182K-P2019/628, 2019-02-25

De juridiskt gällande fastighetsgränserna utgörs i första hand av gränsmarkeringarna på marken, läs mer på nacka.se
Det är användarens ansvar att kvalitetskontrollera koordinatförteckningen

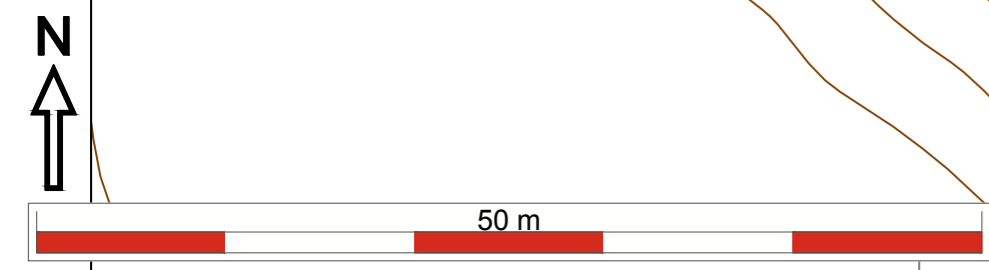
Kartan är giltig i två år från det datum då den upprättats. Kartans detaljer får inte ändras!

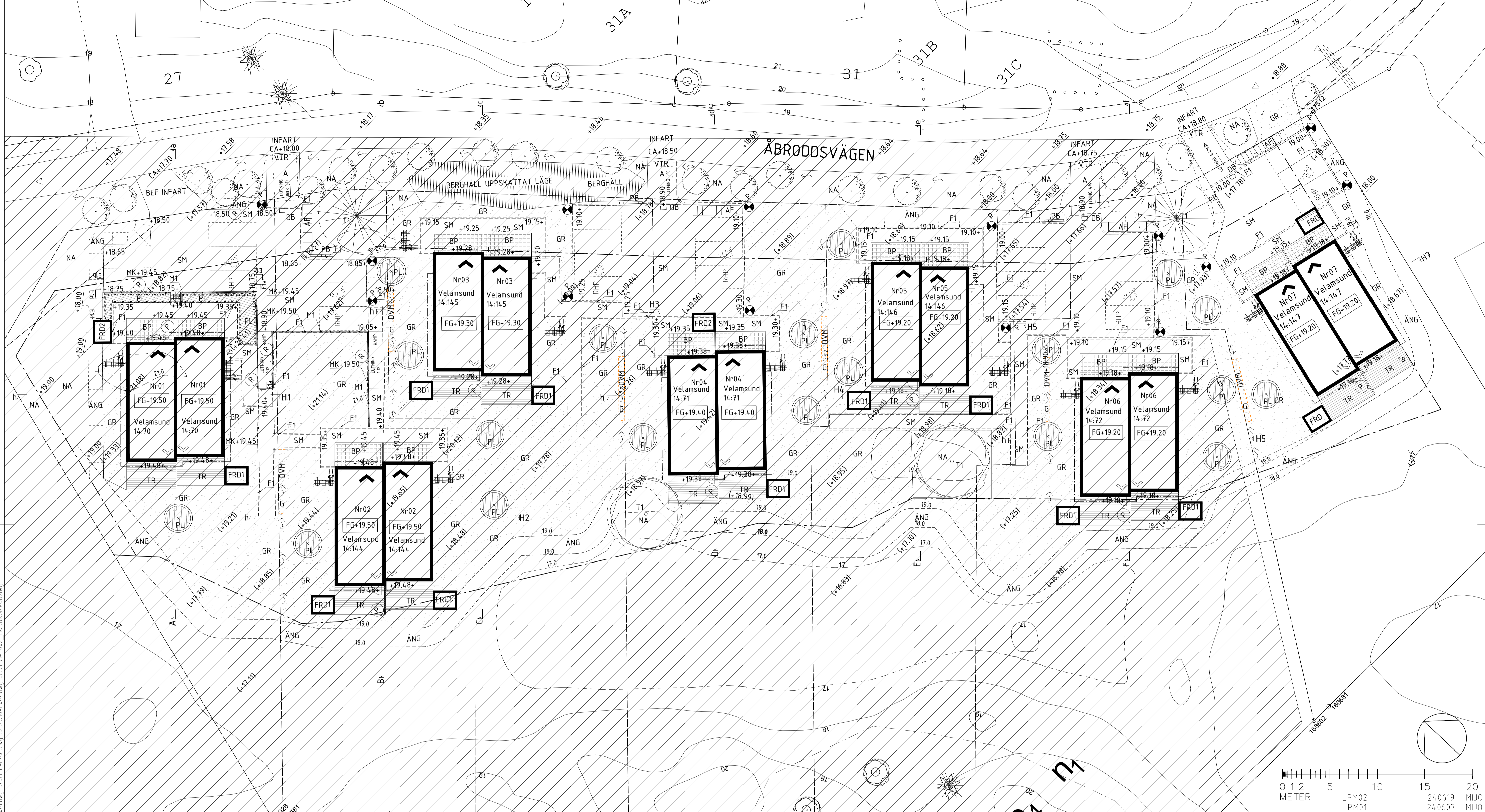
Koordinatsystem
SWEREF 99 18 00 Höjdsystem RH2000
OBS! Planbestämmelser som anges i kartan skrivs in som de står angivna i planen, i dess befintliga höjdsystem. Eventuell omräkning kan behöva göras för att karta och planbestämmelser ska vara i samma höjdsystem Skillnaden mellan RH00 och RH2000 är +0,524m.

Plantyp, plannamn, aktbeteckning, lagakraftsdatum
Detaljplan, DP 628, 0182K-P2019/628, 2019-02-25

Plantyp, plannamn, aktbeteckning, lagakraftsdatum
Detaljplan, DP 628, 0182K-P2019/628, 2019-02-25

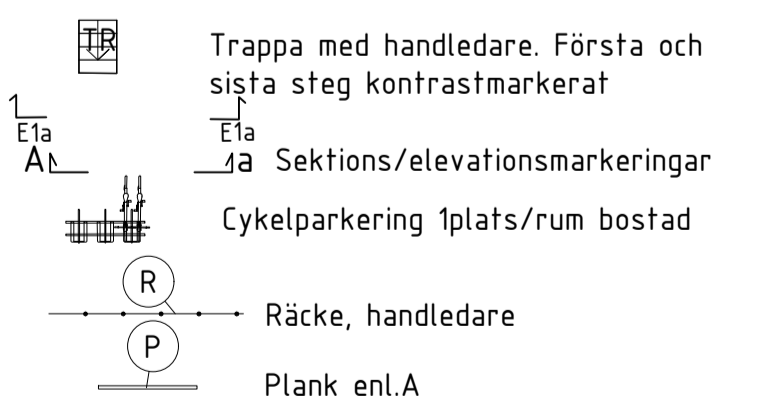
Plantyp, plannamn, aktbeteckning, lagakraftsdatum
Detaljplan, DP 628, 0182K-P2019/628, 2019-02-25





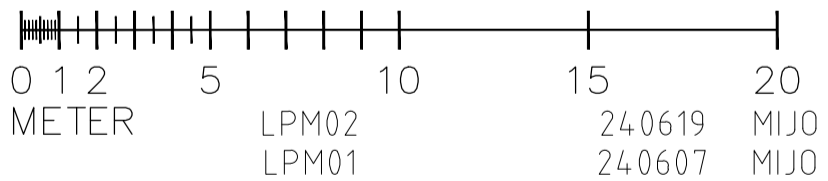
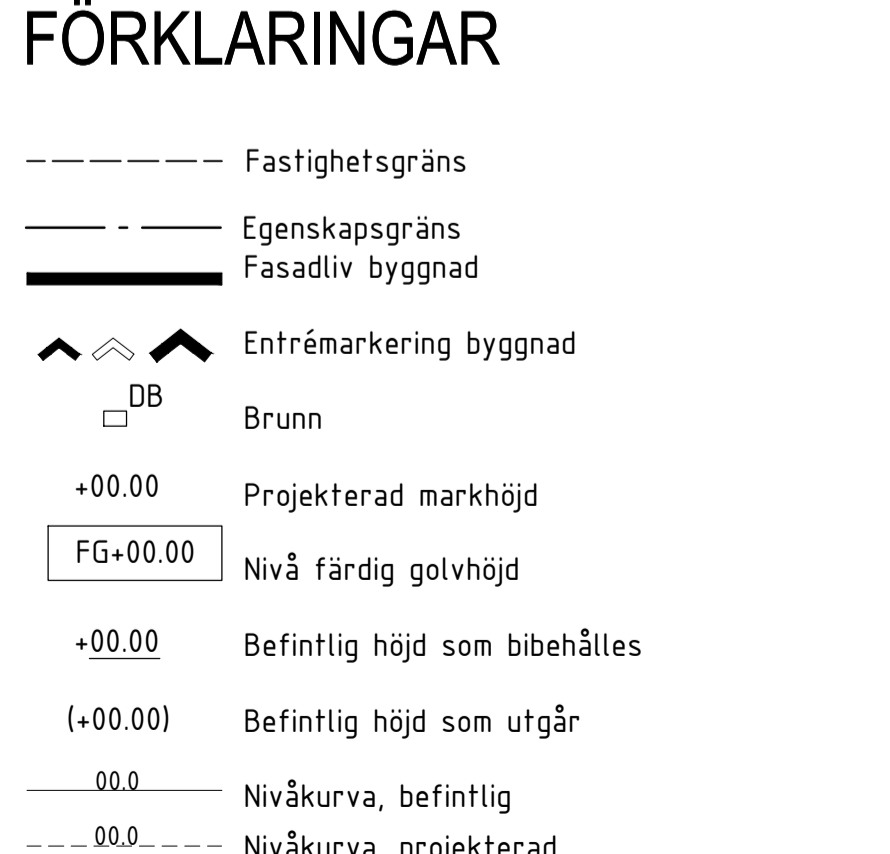
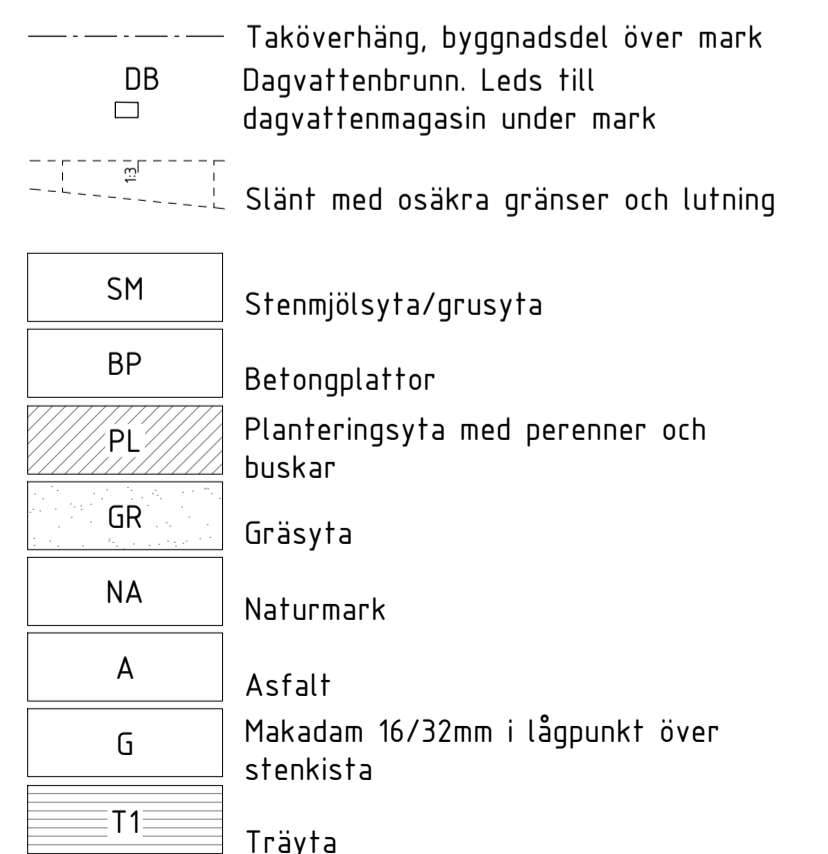
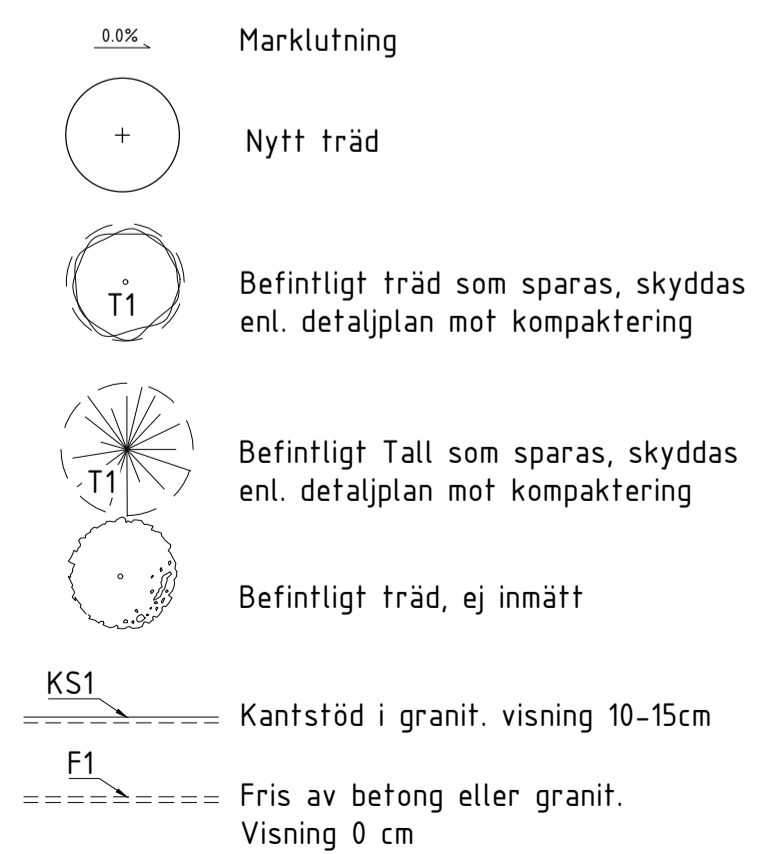
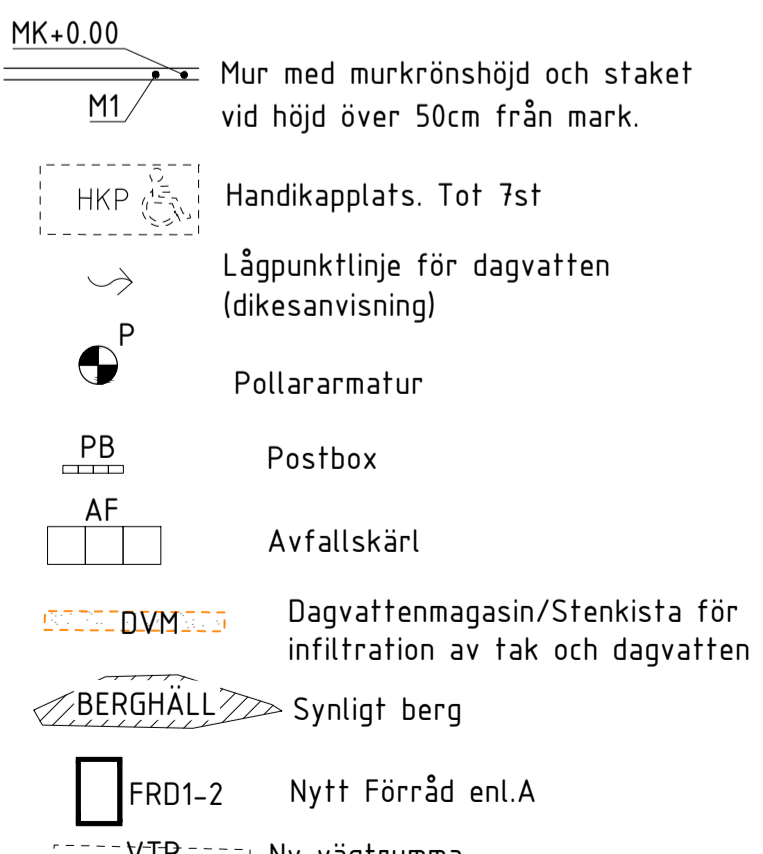
HÄNVISNINGAR

Parkering: 13st parkeringsplatser + 7 RHP. Totalt 20 parkeringsplatser.
 Cykelparkering: 1 plats per rum i bostad enl Nacka kommuns p-fal för cykel.
 Avfall: Gemensamma kärl för avfallsortering 5 fraktioner+ 2st för mat- och hushållsavfall. Dimensioneras efter antalet bostäder som delar.
 LOD. Dagvatten från mark och tak leds via gröna lågpunkter till stenkistor/magasin och infiltrerar i mark.
 Se HF för alla tillhörande ritningar



FÖRESKRIFTER

Höjdsystem: RH 2000
 Koordinatsystem: SWEREF 99 18 00
 Träd: som skyddas i detaljplanen, T1. Vid fyllning på befintliga trädets rötter eller stam ska betongrör och kokosnåtsmattor användas för att skydda trädet mot ökat jordtryck samt skydd av trädkrona.
 Görts i samråd med Landskapsarkitekt.



| BET | ANT | ÄNDRINGEN AVSER | DATUM | SIGN |
|--------------------------------------|-----------|-----------------|-----------|-------------|
| BYGGLOVHANDLING | | | | |
| VELAMSUND, ÅBRODDSVÄGEN 28-32 | | | | |
| 14:70-14:72,14:144-14:147 | | | | |
| GARDEN HOUSE | | | | |
| ÅBRODDSVÄGEN 28-32 | | | | |
| NACKA | | | | |
| UPPDRAG NR | 2406 | RITAD AV | MJ | HANDLÄGGARE |
| DATUM | 240527 | ANSVARIG | MJ | MJ |
| Markplaneringsritning | | | | |
| GARDEN HOUSE Nr07 | | | | |
| Velamsund 14:147 | | | | |
| SKALA | A1= 1:200 | NUMMER | L-31-1-07 | BET |
| | A3= 1:400 | | | |