

**NACKA KOMMUN**  
Lantmäterienheten

Kartan upprättad: 2024-05-27  
Av: Vibeke Waldemar  
Granskad av: SRL  
Mätt av: HL

Fastighet	
Typ av karta	Karta A: Nybyggnadskarta
Adress	Tollareslingan 9-13 och 28-34 (reserverad)
Ärendenummer	AB 2024-000092 till AB 2024-000098

- Väg**  
Fastighetsgräns  
Höjdkurva  
Stig  
Strandlinje  
GC-väg  
Tunnel  
Häck  
Mur  
Stödmur  
Plank/Staket/Stängsel  
Rättighetsområde  
Gemensamhetsområde
- PLANBESTÄMMELSER**  
Användningsgräns  
Egenskapsgräns
- VA-UPPGIFTER**  
Vattenledning  
Spillvattenledning  
Tryckledning, spill  
Dagvattenledning  
Ledning ur drift

- ⊗ Arbetsfix
  - ⚡ Fornminne
  - ☆ Barrträd
  - ⊙ Lövträd
  - ▭ Trappa
  - Gränspunkt
  - ±s.25 Markhöjd
  - SH Sockelhöjd
  - FG Höjd Färdigt Golv
- Husliv (byggnad inmätt av mätningssingenjör)  
Taktot (karterad byggnad från kommunens flygbilder)  
Husliv (komplementbyggnad inmätt av mätningssingenjör)  
Skärmak (inmätt av mätningssingenjör)

**Gränspunkter**  
om = omarkerad  
rm = rör i mark  
ds = dubb i sten  
db = dubb i berg  
rb = rör i berg  
rg = rör i gjutning  
sts = staketstolpe  
sa = spik i asfalt

Gränspunkter enligt lantmäteriets registerkarta

Nr 165937	N 6576286.66	E 163586.45	Typ
Nr 167749	N 6576290.66	E 163601.47	Typ
Nr 167751	N 6576294.37	E 163615.38	Typ
Nr 165938	N 6576299.06	E 163632.94	Typ
Nr 165942	N 6576285.01	E 163636.15	Typ
Nr 167752	N 6576280.49	E 163619.04	Typ
Nr 165941	N 6576277.62	E 163608.15	Typ
Nr 167750	N 6576276.82	E 163605.14	Typ
Nr 165940	N 6576274.11	E 163594.86	Typ
Nr 165939	N 6576272.72	E 163590.13	Typ
Nr 165967	N 6576245.52	E 163567.27	Typ
Nr 165968	N 6576251.96	E 163577.69	Typ
Nr 165969	N 6576254.61	E 163582.03	Typ
Nr 165970	N 6576256.26	E 163585.19	Typ
Nr 167757	N 6576256.83	E 163586.41	Typ
Nr 165971	N 6576257.78	E 163588.47	Typ
Nr 165972	N 6576259.09	E 163591.74	Typ
Nr 165973	N 6576260.81	E 163596.89	Typ
Nr 167755	N 6576264.26	E 163600.88	Typ
Nr 165974	N 6576268.03	E 163616.56	Typ
Nr 167753	N 6576267.99	E 163623.96	Typ
Nr 165975	N 6576268.39	E 163625.48	Typ
Nr 165976	N 6576271.48	E 163639.01	Typ
Nr 165977	N 6576259.03	E 163642.34	Typ
Nr 167754	N 6576255.08	E 163627.37	Typ
Nr 166042	N 6576251.80	E 163614.94	Typ
Nr 167756	N 6576251.92	E 163616.16	Typ
Nr 166041	N 6576252.20	E 163607.78	Typ
Nr 166040	N 6576251.28	E 163607.18	Typ
Nr 166039	N 6576247.95	E 163605.31	Typ
Nr 167758	N 6576242.34	E 163592.82	Typ
Nr 166038	N 6576237.78	E 163581.34	Typ

**Nacka Vatten och Avfall AB:s uppgifter:**  
Befintliga förbindelsepunkter är redovisade.  
Dagvatten och dränvatten skall avledas genom lokalt omhändertagande, LOD inom fastigheten, ifall anslutning saknas.

Fodras ytterligare uppgifter på VA-ledningsnätet var vänligen kontakta anslutning@nvoa.se, tel. 08-718 80 00.

Nacka Vatten och Avfall AB  
2024-05-24, M.Parkeborn

Samfälligheter/Gemensamhetsanläggningar inskrivna i Lantmäteriets fastighetsregister: Tollare GA:19

Rättigheter inskrivna i Lantmäteriets fastighetsregister (OBS: Det kan finnas rättigheter som inte är inritade i kartan samt som ligger utanför området): inga uppgifter i fastighetsregistret.

Arbetsfix: rödmålad spik i berg +21,67 m, syns inte i pdf, bara i dwg-filen

Markhöjder är karterade från laserskannad flygdata gjord år 2020 och har noggrannhet i höjdlid: 5 cm på hårdgjorda ytor och 10 cm på övriga ytor. Noggrannhet i plan: 15 cm. Markhöjder i grönt är inmätta på plats och har noggrannhet i höjdlid: 2-5 cm och i plan: 1-2 cm. Nivåkurvorna är ingen exakt redovisning av höjden och bör inte användas vid detaljprojektering

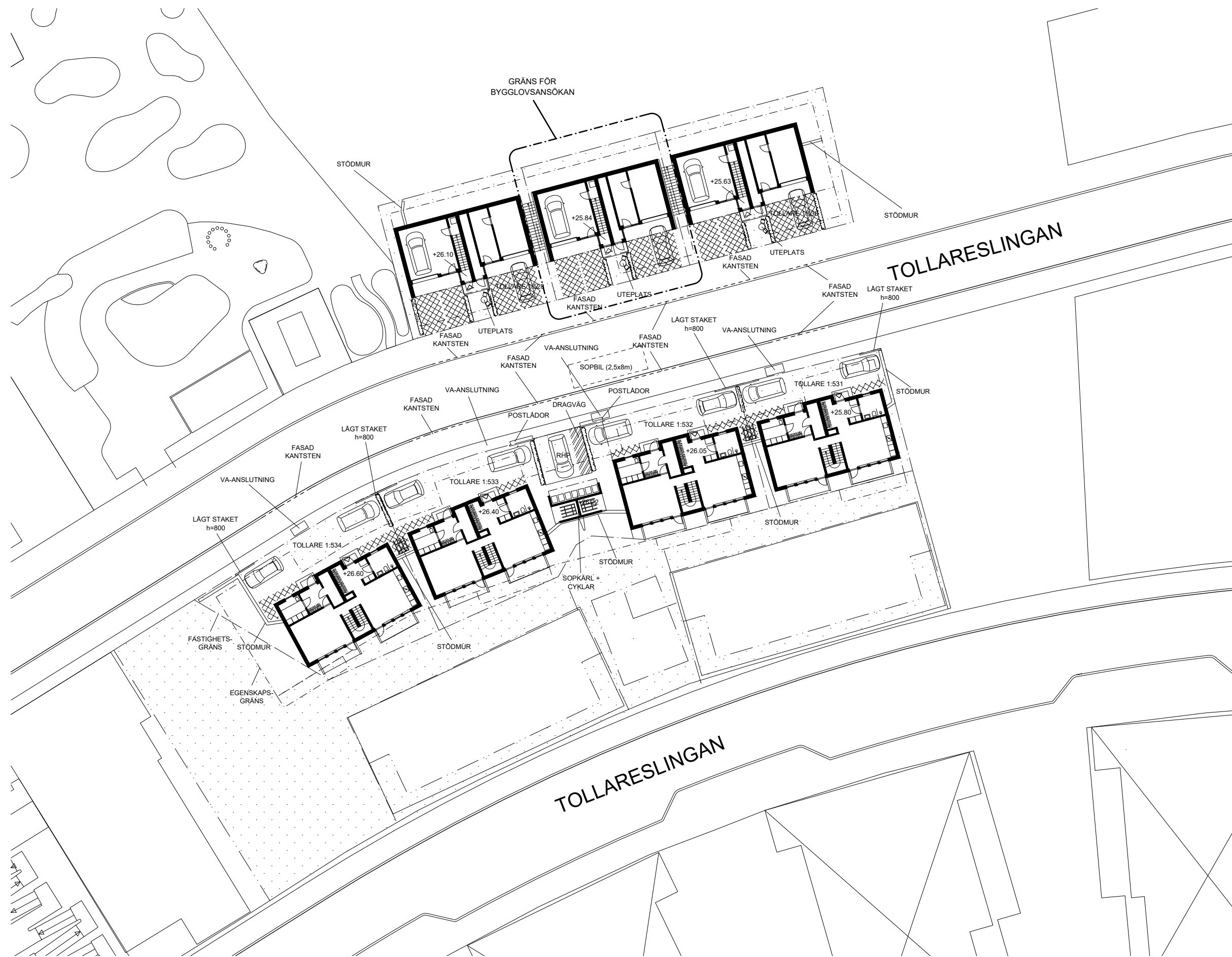
Markdetaljer såsom murar etc är karterade från flygfoto och kan inte användas för detaljplanering.

Vid schaktning och andra markarbeten hänvisas till ledningskollen.se

De juridiskt gällande fastighetsgränserna utgörs i första hand av gränsmarkeringarna på marken, läs mer på nacka.se  
Det är användarens ansvar att kvalitetskontrollera koordinatförteckningen

**Gällande planer**  
Plantyp, planamn, aktbeteckning, lagakraftsdatum  
Detaljplan, DP 526, 0182K-2012/56, 2012-05-11

Planbestämmelser ritas enbart in på aktuell fastighet.  
Stämmer fastigheten med gällande fastighetsplan eller tomtindelning FINNS EJ  
Fastighetens areal: 223,200 m<sup>2</sup> (2016/194/1305, 2016/194/1306, 2016/194/1307, 2016/194/1308, 2016/194/1309, 2016/194/1310, 2016/194/1311, 2016/194/1312, 2016/194/1313, 2016/194/1314, 2016/194/1315, 2016/194/1316, 2016/194/1317, 2016/194/1318, 2016/194/1319, 2016/194/1320, 2016/194/1321, 2016/194/1322, 2016/194/1323, 2016/194/1324, 2016/194/1325, 2016/194/1326, 2016/194/1327, 2016/194/1328, 2016/194/1329, 2016/194/1330, 2016/194/1331, 2016/194/1332, 2016/194/1333, 2016/194/1334, 2016/194/1335, 2016/194/1336, 2016/194/1337, 2016/194/1338, 2016/194/1339, 2016/194/1340, 2016/194/1341, 2016/194/1342, 2016/194/1343, 2016/194/1344, 2016/194/1345, 2016/194/1346, 2016/194/1347, 2016/194/1348, 2016/194/1349, 2016/194/1350, 2016/194/1351, 2016/194/1352, 2016/194/1353, 2016/194/1354, 2016/194/1355, 2016/194/1356, 2016/194/1357, 2016/194/1358, 2016/194/1359, 2016/194/1360, 2016/194/1361, 2016/194/1362, 2016/194/1363, 2016/194/1364, 2016/194/1365, 2016/194/1366, 2016/194/1367, 2016/194/1368, 2016/194/1369, 2016/194/1370, 2016/194/1371, 2016/194/1372, 2016/194/1373, 2016/194/1374, 2016/194/1375, 2016/194/1376, 2016/194/1377, 2016/194/1378, 2016/194/1379, 2016/194/1380, 2016/194/1381, 2016/194/1382, 2016/194/1383, 2016/194/1384, 2016/194/1385, 2016/194/1386, 2016/194/1387, 2016/194/1388, 2016/194/1389, 2016/194/1390, 2016/194/1391, 2016/194/1392, 2016/194/1393, 2016/194/1394, 2016/194/1395, 2016/194/1396, 2016/194/1397, 2016/194/1398, 2016/194/1399, 2016/194/1400, 2016/194/1401, 2016/194/1402, 2016/194/1403, 2016/194/1404, 2016/194/1405, 2016/194/1406, 2016/194/1407, 2016/194/1408, 2016/194/1409, 2016/194/1410, 2016/194/1411, 2016/194/1412, 2016/194/1413, 2016/194/1414, 2016/194/1415, 2016/194/1416, 2016/194/1417, 2016/194/1418, 2016/194/1419, 2016/194/1420, 2016/194/1421, 2016/194/1422, 2016/194/1423, 2016/194/1424, 2016/194/1425, 2016/194/1426, 2016/194/1427, 2016/194/1428, 2016/194/1429, 2016/194/1430, 2016/194/1431, 2016/194/1432, 2016/194/1433, 2016/194/1434, 2016/194/1435, 2016/194/1436, 2016/194/1437, 2016/194/1438, 2016/194/1439, 2016/194/1440, 2016/194/1441, 2016/194/1442, 2016/194/1443, 2016/194/1444, 2016/194/1445, 2016/194/1446, 2016/194/1447, 2016/194/1448, 2016/194/1449, 2016/194/1450, 2016/194/1451, 2016/194/1452, 2016/194/1453, 2016/194/1454, 2016/194/1455, 2016/194/1456, 2016/194/1457, 2016/194/1458, 2016/194/1459, 2016/194/1460, 2016/194/1461, 2016/194/1462, 2016/194/1463, 2016/194/1464, 2016/194/1465, 2016/194/1466, 2016/194/1467, 2016/194/1468, 2016/194/1469, 2016/194/1470, 2016/194/1471, 2016/194/1472, 2016/194/1473, 2016/194/1474, 2016/194/1475, 2016/194/1476, 2016/194/1477, 2016/194/1478, 2016/194/1479, 2016/194/1480, 2016/194/1481, 2016/194/1482, 2016/194/1483, 2016/194/1484, 2016/194/1485, 2016/194/1486, 2016/194/1487, 2016/194/1488, 2016/194/1489, 2016/194/1490, 2016/194/1491, 2016/194/1492, 2016/194/1493, 2016/194/1494, 2016/194/1495, 2016/194/1496, 2016/194/1497, 2016/194/1498, 2016/194/1499, 2016/194/1500, 2016/194/1501, 2016/194/1502, 2016/194/1503, 2016/194/1504, 2016/194/1505, 2016/194/1506, 2016/194/1507, 2016/194/1508, 2016/194/1509, 2016/194/1510, 2016/194/1511, 2016/194/1512, 2016/194/1513, 2016/194/1514, 2016/194/1515, 2016/194/1516, 2016/194/1517, 2016/194/1518, 2016/194/1519, 2016/194/1520, 2016/194/1521, 2016/194/1522, 2016/194/1523, 2016/194/1524, 2016/194/1525, 2016/194/1526, 2016/194/1527, 2016/194/1528, 2016/194/1529, 2016/194/1530, 2016/194/1531, 2016/194/1532, 2016/194/1533, 2016/194/1534, 2016/194/1535, 2016/194/1536, 2016/194/1537, 2016/194/1538, 2016/194/1539, 2016/194/1540, 2016/194/1541, 2016/194/1542, 2016/194/1543, 2016/194/1544, 2016/194/1545, 2016/194/1546, 2016/194/1547, 2016/194/1548, 2016/194/1549, 2016/194/1550, 2016/194/1551, 2016/194/1552, 2016/194/1553, 2016/194/1554, 2016/194/1555, 2016/194/1556, 2016/194/1557, 2016/194/1558, 2016/194/1559, 2016/194/1560, 2016/194/1561, 2016/194/1562, 2016/194/1563, 2016/194/1564, 2016/194/1565, 2016/194/1566, 2016/194/1567, 2016/194/1568, 2016/194/1569, 2016/194/1570, 2016/194/1571, 2016/194/1572, 2016/194/1573, 2016/194/1574, 2016/194/1575, 2016/194/1576, 2016/194/1577, 2016/194/1578, 2016/194/1579, 2016/194/1580, 2016/194/1581, 2016/194/1582, 2016/194/1583, 2016/194/1584, 2016/194/1585, 2016/194/1586, 2016/194/1587, 2016/194/1588, 2016/194/1589, 2016/194/1590, 2016/194/1591, 2016/194/1592, 2016/194/1593, 2016/194/1594, 2016/194/1595, 2016/194/1596, 2016/194/1597, 2016/194/1598, 2016/194/1599, 2016/194/1600, 2016/194/1601, 2016/194/1602, 2016/194/1603, 2016/194/1604, 2016/194/1605, 2016/194/1606, 2016/194/1607, 2016/194/1608, 2016/194/1609, 2016/194/1610, 2016/194/1611, 2016/194/1612, 2016/194/1613, 2016/194/1614, 2016/194/1615, 2016/194/1616, 2016/194/1617, 2016/194/1618, 2016/194/1619, 2016/194/1620, 2016/194/1621, 2016/194/1622, 2016/194/1623, 2016/194/1624, 2016/194/1625, 2016/194/1626, 2016/194/1627, 2016/194/1628, 2016/194/1629, 2016/194/1630, 2016/194/1631, 2016/194/1632, 2016/194/1633, 2016/194/1634, 2016/194/1635, 2016/194/1636, 2016/194/1637, 2016/194/1638, 2016/194/1639, 2016/194/1640, 2016/194/1641, 2016/194/1642, 2016/194/1643, 2016/194/1644, 2016/194/1645, 2016/194/1646, 2016/194/1647, 2016/194/1648, 2016/194/1649, 2016/194/1650, 2016/194/1651, 2016/194/1652, 2016/194/1653, 2016/194/1654, 2016/194/1655, 2016/194/1656, 2016/194/1657, 2016/194/1658, 2016/194/1659, 2016/194/1660, 2016/194/1661, 2016/194/1662, 2016/194/1663, 2016/194/1664, 2016/194/1665, 2016/194/1666, 2016/194/1667, 2016/194/1668, 2016/194/1669, 2016/194/1670, 2016/194/1671, 2016/194/1672, 2016/194/1673, 2016/194/1674, 2016/194/1675, 2016/194/1676, 2016/194/1677, 2016/194/1678, 2016/194/1679, 2016/194/1680, 2016/194/1681, 2016/194/1682, 2016/194/1683, 2016/194/1684, 2016/194/1685, 2016/194/1686, 2016/194/1687, 2016/194/1688, 2016/194/1689, 2016/194/1690, 2016/194/1691, 2016/194/1692, 2016/194/1693, 2016/194/1694, 2016/194/1695, 2016/194/1696, 2016/194/1697, 2016/194/1698, 2016/194/1699, 2016/194/1700, 2016/194/1701, 2016/194/1702, 2016/194/1703, 2016/194/1704, 2016/194/1705, 2016/194/1706, 2016/194/1707, 2016/194/1708, 2016/194/1709, 2016/194/1710, 2016/194/1711, 2016/194/1712, 2016/194/1713, 2016/194/1714, 2016/194/1715, 2016/194/1716, 2016/194/1717, 2016/194/1718, 2016/194/1719, 2016/194/1720, 2016/194/1721, 2016/194/1722, 2016/194/1723, 2016/194/1724, 2016/194/1725, 2016/194/1726, 2016/194/1727, 2016/194/1728, 2016/194/1729, 2016/194/1730, 2016/194/1731, 2016/194/1732, 2016/194/1733, 2016/194/1734, 2016/194/1735, 2016/194/1736, 2016/194/1737, 2016/194/1738, 2016/194/1739, 2016/194/1740, 2016/194/1741, 2016/194/1742, 2016/194/1743, 2016/194/1744, 2016/194/1745, 2016/194/1746, 2016/194/1747, 2016/194/1748, 2016/194/1749, 2016/194/1750, 2016/194/1751, 2016/194/1752, 2016/194/1753, 2016/194/1754, 2016/194/1755, 2016/194/1756, 2016/194/1757, 2016/194/1758, 2016/194/1759, 2016/194/1760, 2016/194/1761, 2016/194/1762, 2016/194/1763, 2016/194/1764, 2016/194/1765, 2016/194/1766, 2016/194/1767, 2016/194/1768, 2016/194/1769, 2016/194/1770, 2016/194/1771, 2016/194/1772, 2016/194/1773, 2016/194/1774, 2016/194/1775, 2016/194/1776, 2016/194/1777, 2016/194/1778, 2016/194/1779, 2016/194/1780, 2016/194/1781, 2016/194/1782, 2016/194/1783, 2016/194/1784, 2016/194/1785, 2016/194/1786, 2016/194/1787, 2016/194/1788, 2016/194/1789, 2016/194/1790, 2016/194/1791, 2016/194/1792, 2016/194/1793, 2016/194/1794, 2016/194/1795, 2016/194/1796, 2016/194/1797, 2016/194/1798, 2016/194/1799, 2016/194/1800, 2016/194/1801, 2016/194/1802, 2016/194/1803, 2016/194/1804, 2016/194/1805, 2016/194/1806, 2016/194/1807, 2016/194/1808, 2016/194/1809, 2016/194/1810, 2016/194/1811, 2016/194/1812, 2016/194/1813, 2016/194/1814, 2016/194/1815, 2016/194/1816, 2016/194/1817, 2016/194/1818, 2016/194/1819, 2016/194/1820, 2016/194/1821, 2016/194/1822, 2016/194/1823, 2016/194/1824, 2016/194/1825, 2016/194/1826, 2016/194/1827, 2016/194/1828, 2016/194/1829, 2016/194/1830, 2016/194/1831, 2016/194/1832, 2016/194/1833, 2016/194/1834, 2016/194/1835, 2016/194/1836, 2016/194/1837, 2016/194/1838, 2016/194/1839, 2016/194/1840, 2016/194/1841, 2016/194/1842, 2016/194/1843, 2016/194/1844, 2016/194/1845, 2016/194/1846, 2016/194/1847, 2016/194/1848, 2016/194/1849, 2016/194/1850, 2016/194/1851, 2016/194/1852, 2016/194/1853, 2016/194/1854, 2016/194/1855, 2016/194/1856, 2016/194/1857, 2016/194/1858, 2016/194/1859, 2016/194/1860, 2016/194/1861, 2016/194/1862, 2016/194/1863, 2016/194/1864, 2016/194/1865, 2016/194/1866, 2016/194/1867, 2016/194/1868, 2016/194/1869, 2016/194/1870, 2016/194/1871, 2016/194/1872, 2016/194/1873, 2016



## FÖRKLARINGAR & FÖRESKRIFTER

ALLA PLUSHÖJDER I METER

= GRÄSARMERING

= DRAGVÄG FÖR SOPHANTERING

= HÄCK, MAXHÖJD 800 mm

**STÖDMURAR:**  
STÖDMURAR UTFÖRES AV BETONG

**DAGVATTENHANTERING:**  
DAGVATTENHANTERING SKER INOM FASTIGHETEN. MARKLUTNING 1:50 MOT VÄG SÅ ATT DAGVATTEN FRÅN VÄGEN EJ RINNER IN PÅ FASTIGHETEN. UTFÖRANDE I ÖVRIGT ENLIGT KOMMUNENS ANVISNINGAR.

**SOPHANTERING:**  
GEMENSAM SOPHANTERING FÖR SAMTLIGA FASTIGHETER (TOLLARE 1:528 TILL 1:534) MED SOPKÄRL PLACERADE I KOMPLEMENTBYGGNAD PÅ FASTIGHET TOLLARE 1:533. DIMENSIONERING/SORTERING I FRAKTIONER ENLIGT DE REGLER SOM GÄLLER FR O M 2027-01-01 SAMT I ENLIGHET MED ANVISNINGARNA I NVOA:S TEKNISKA HANDBOK. DRAGVÄG UTFÖRES ENLIGT MARKERING, BREDD 1200 mm

**SAMORDNING:**  
ARBETEN VID BYGGNATION SOM KAN KOMMA ATT PÅVERKA ANGRÄNSANDE KOMMUNAL MARK FÖRANKRAS OCH SAMORDNAS MED KOMMUNEN INNAN ÅTGÄRDEN UTFÖRES.

## HÄNVISNINGAR

NACKA VATTEN OCH AVFALL (NVOA):  
TEKNISK HANDBOK OM AVFALL

NACKA KOMMUN: ANVISNINGAR OCH PRINCIPLOSNINGAR FÖR DAGVATTENHANTERING PÅ KVARTERSMARK OCH ALLMÄN PLATS

E		ÄNDRING	J.H.	20240613
D		ÄNDRING	J.H.	20240605
C		ÄNDRING	J.H.	20240529
B		ÄNDRING	J.H.	20240514
A		REVIDERING	J.H.	20240429
BET	ANT	ÄNDRINGEN AVSER	SIGN	DATUM

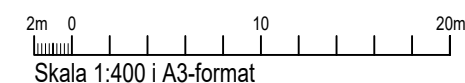
## BYGGLOVSHANDLING

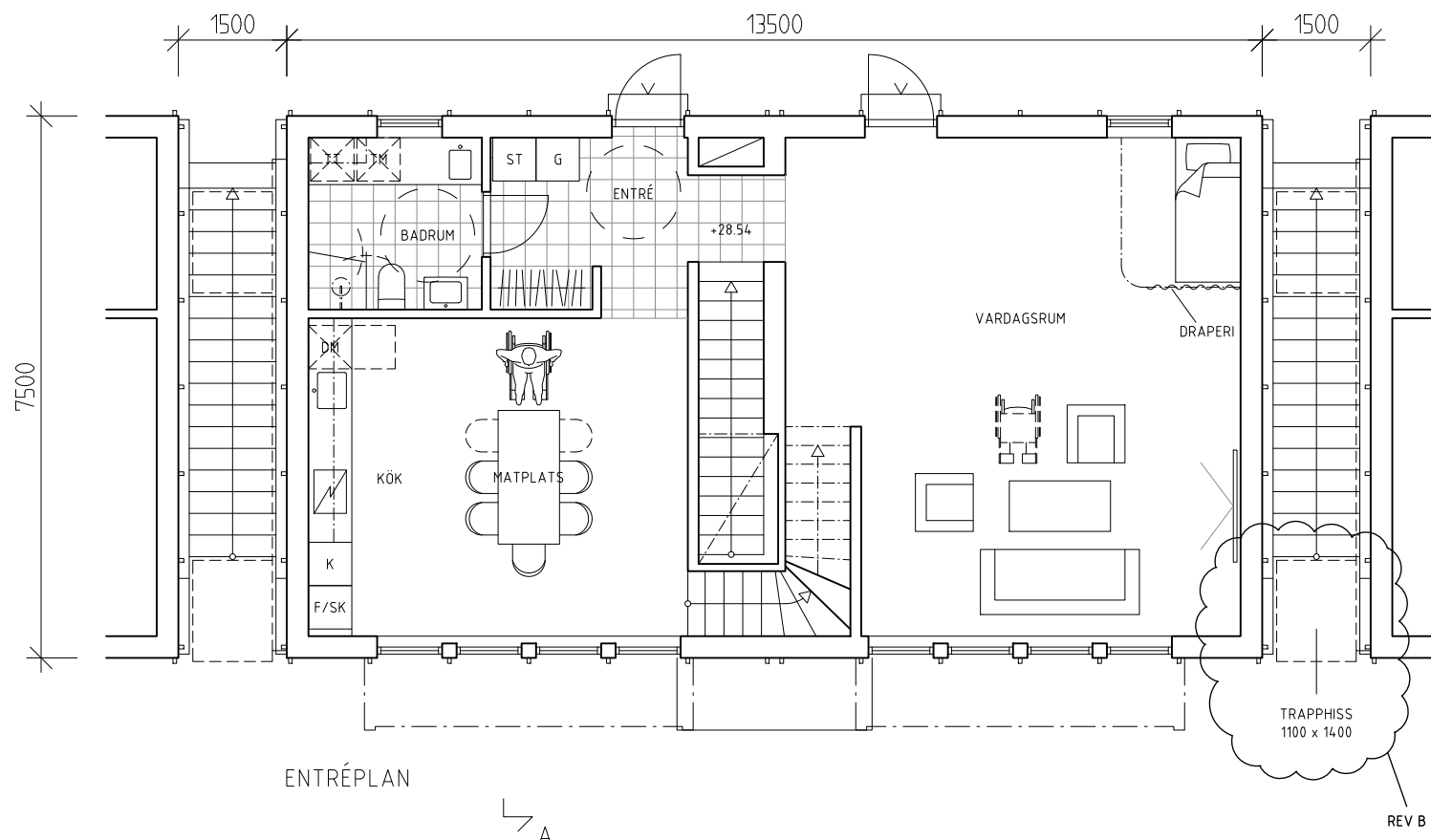
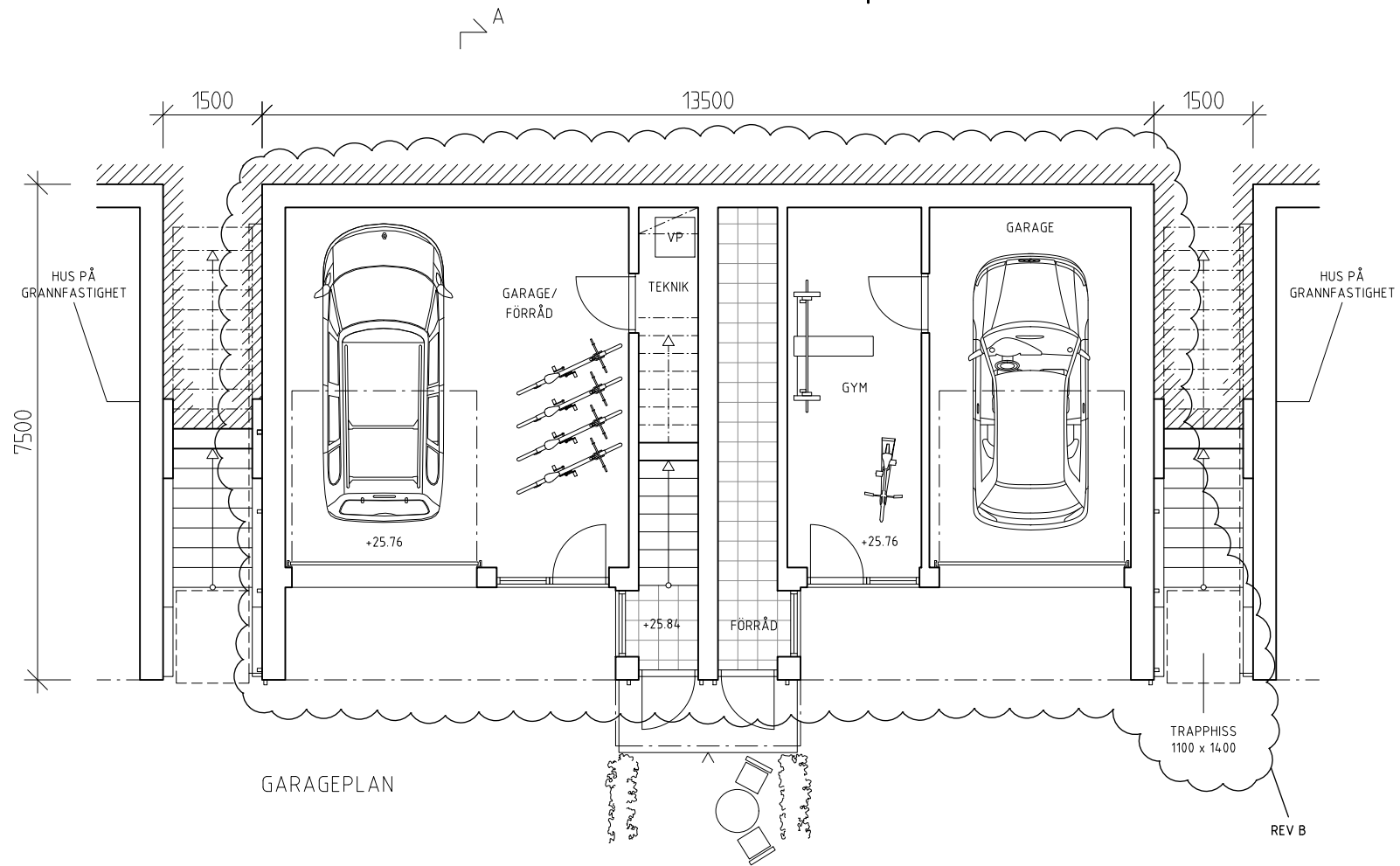
### TOLLARE 1:529

B	
PL	
A	LOVE ARBEN ARKITEKTKONTOR AB STORSTRÅN 22, 114 50, STOCKHOLM TEL: 08-661 51 40, FAX: 08-661 40 04
K	
VVS	
E	

UPPDRAG NR	RITAD AV J. HÖRDEGÅRD	HANDLÄGGARE L. ARBÉN
DATUM	ANSVARIG L. ARBÉN	
NYBYGGNAD, ENBOSTADSHUS TOLLARE 1:529, TOLLARESINGAN 11 SITUATIONSPLAN		

SKALA	NUMMER	BET
1:400	A-00	E





FÖRKLARINGAR

ALLA MÅTT I MM  
HÖJDMÅTT ANGES I RH2000

FÖRESKRIFTER

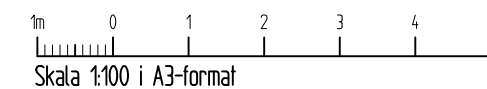
HÄNVISNINGAR

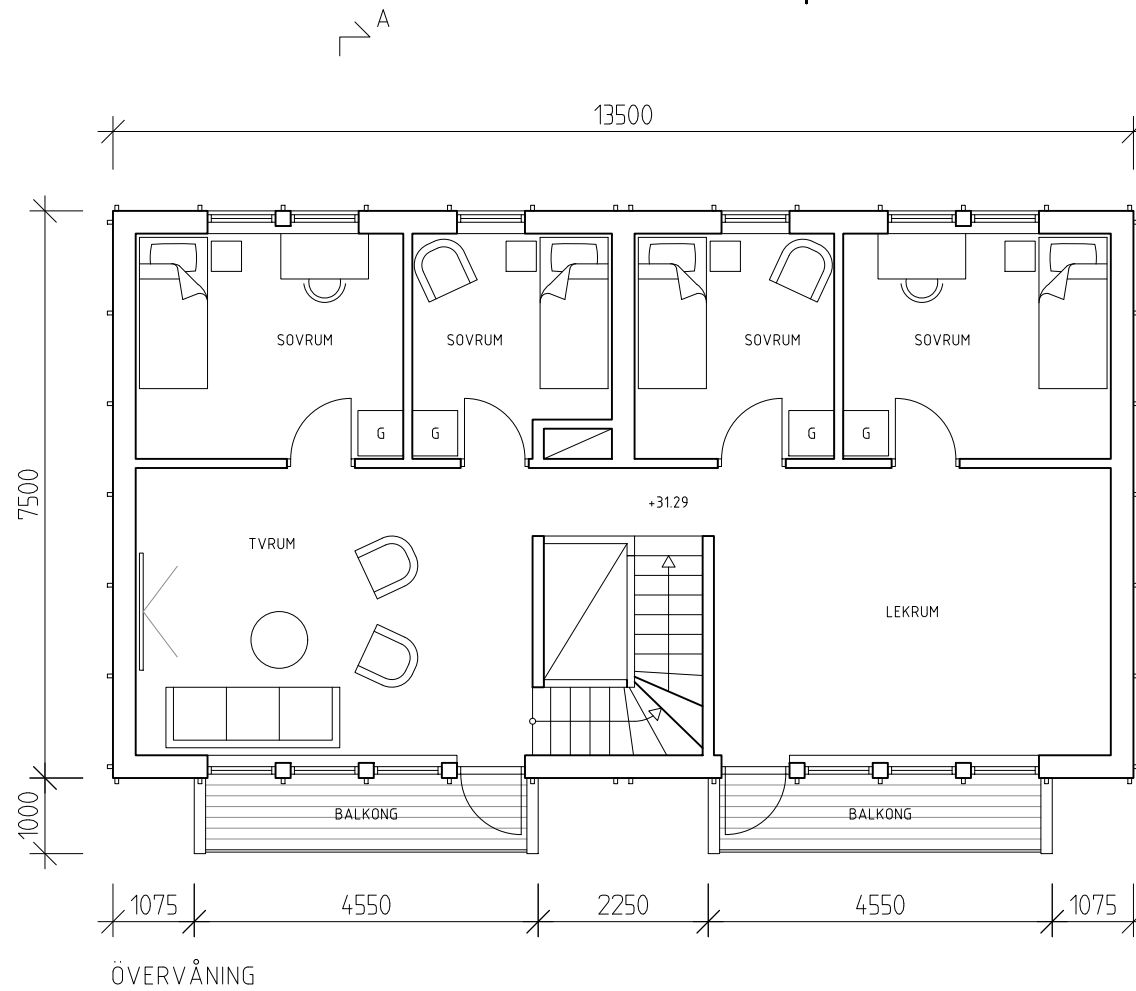
B	GARAGEPLAN + ÄNDRADE PLUSHÖJDER	JH	20240529
A	ÄNDRING	JH	20240514
BET	ANT	ÄNDRINGEN AVSER	SIGN DATUM

BYGGLOVSHANDLING  
TOLLARE 1:529

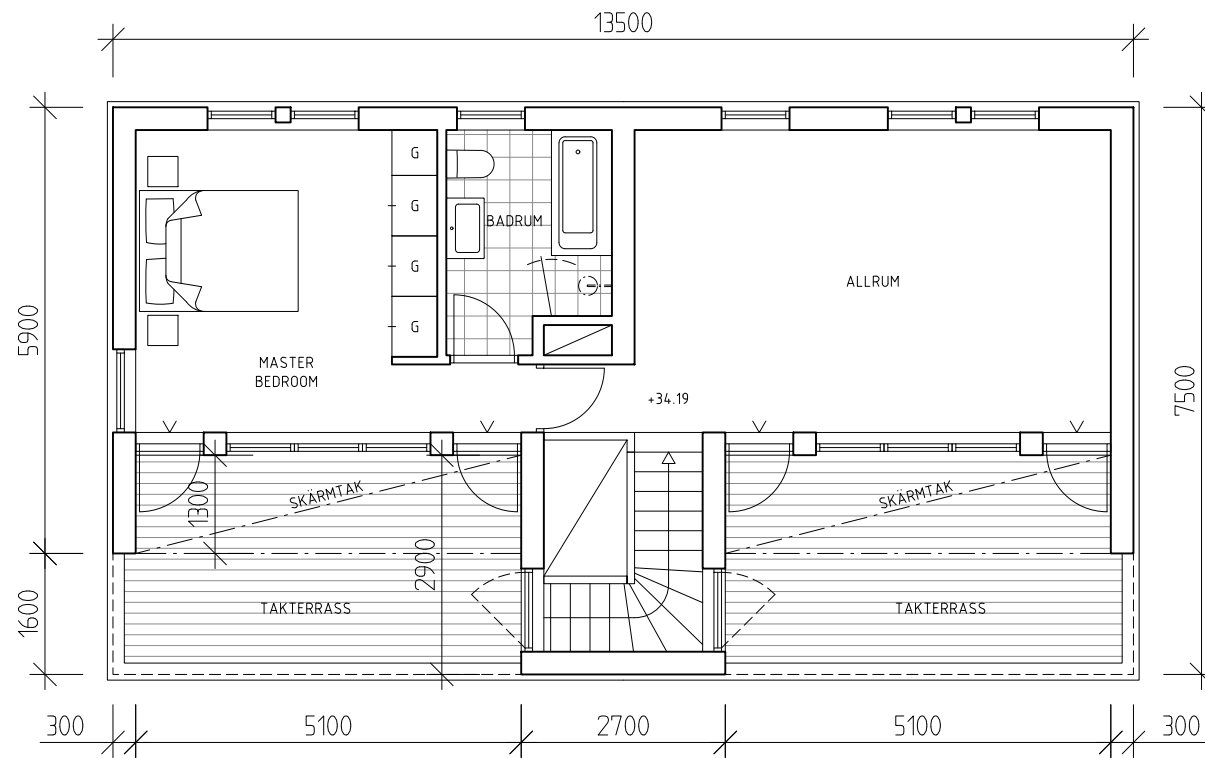
B	
PL	
A	LOVE ARBEN ARCHITEKTRONTOR AB STORGATAN 22, 114 25, STOCKHOLM TEL: 08-661 51 40, FAX: 08-661 40 04
K	
VVS	
E	

UPPDRAG NR	RITAD AV J. HÖRDEGÅRD	HANDLÄGGARE L. ARBÉN
DATUM 2024-04-05	ANSVÄRIG L. ARBÉN	
NYBYGGNAD, ENBOSTADSHUS TOLLARE 1529, TOLLARESLINGAN 11		
PLANER PARKERINGSPLAN, ENTRÉPLAN		
SKALA 1:100	NUMMER A-01	BET B





ÖVERVÅNING



TERRASSVÅNING

FÖRKLARINGAR

ALLA MÅTT I MM  
HÖJDMÅTT ANGES I RH2000

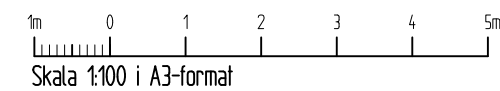
FÖRESKRIFTER

HÄNVISNINGAR

B	ÄNDRAD PÅLÄGGNING	JH	20240529
A	ÄNDRING	JH	20240514
BET	ANT	ÄNDRINGEN AVSER	SIGN DATUM

<b>BYGGLOVSHANDLING</b>			
<b>TOLLARE 1:529</b>			
B	PL		
A	LÖVE ARBEN ARCHITECTUR AB STORGATAN 22, 114 25 STOCKHOLM TEL: 08-661 51 40, FAX: 08-661 40 04		
K	VVS		
E			

UPPDRAG NR	RITAD AV J. HÖRDEGÅRD	HANDLÄGGARE L. ARBÉN
DATUM 2024-04-05	ANSVÄRIG L. ARBÉN	
NYBYGGNAD, ENBOSTADSHUS TOLLARE 1:529, TOLLARESLINGAN 11		
PLANER ÖVERVÅNING, TERRASSVÅNING		
SKALA 1:100	NUMMER A-02	BET B

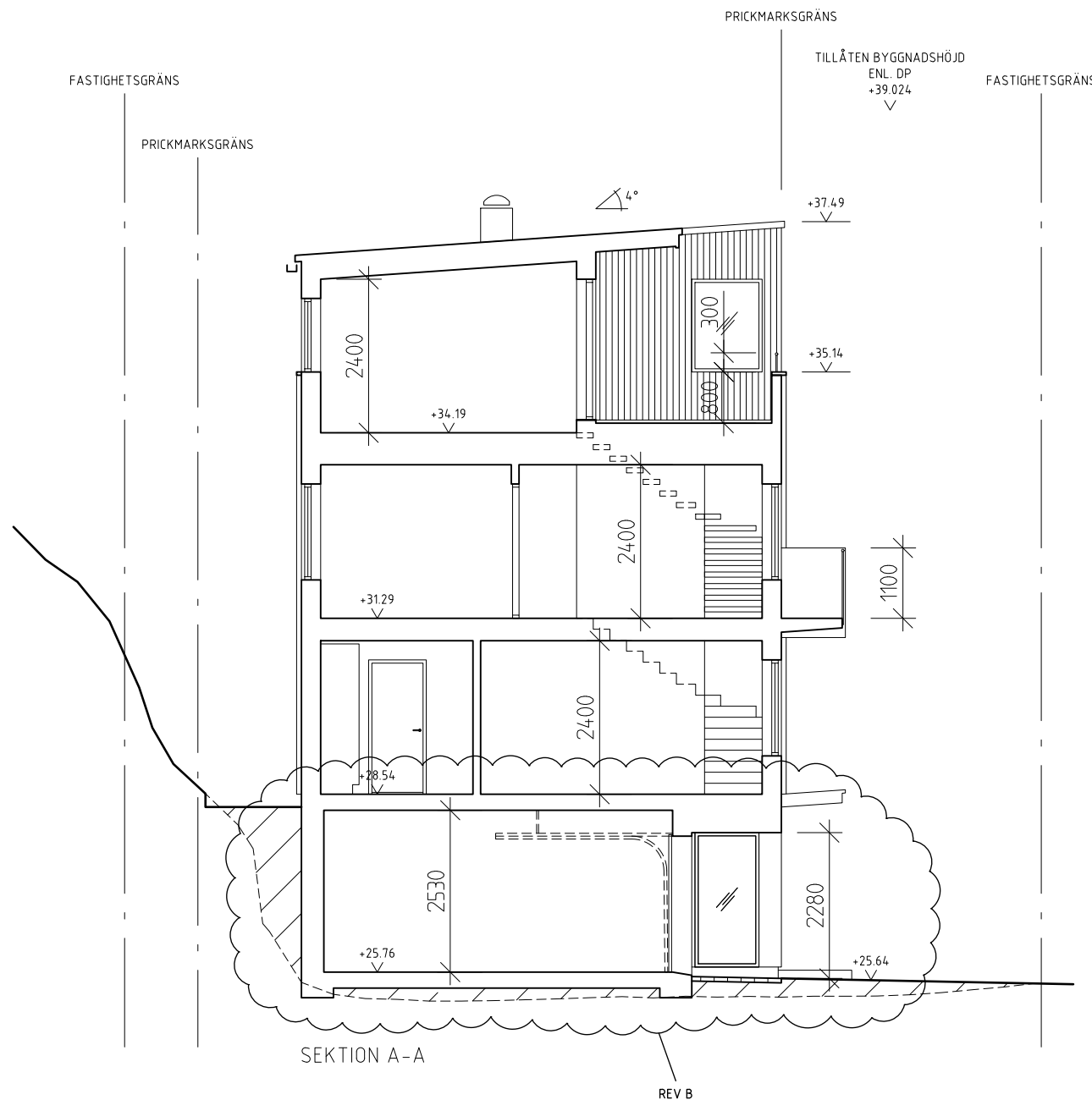


# FÖRKLARINGAR

ALLA MÅTT I MM  
HÖJDMÅTT ANGES I RH2000

# FÖRESKRIFTER

# HÄNVISNINGAR



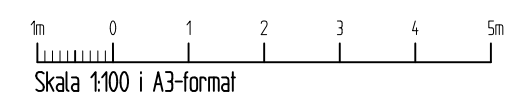
BET	ANT	ÄNDRINGEN AVSER	SIGN	DATUM
B		GARAGEPLAN + ÄNDRADE PLUSHÖJDER	JH	20240529
A		ÄNDRING	JH	20240514

BET	ANT	ÄNDRINGEN AVSER	SIGN	DATUM

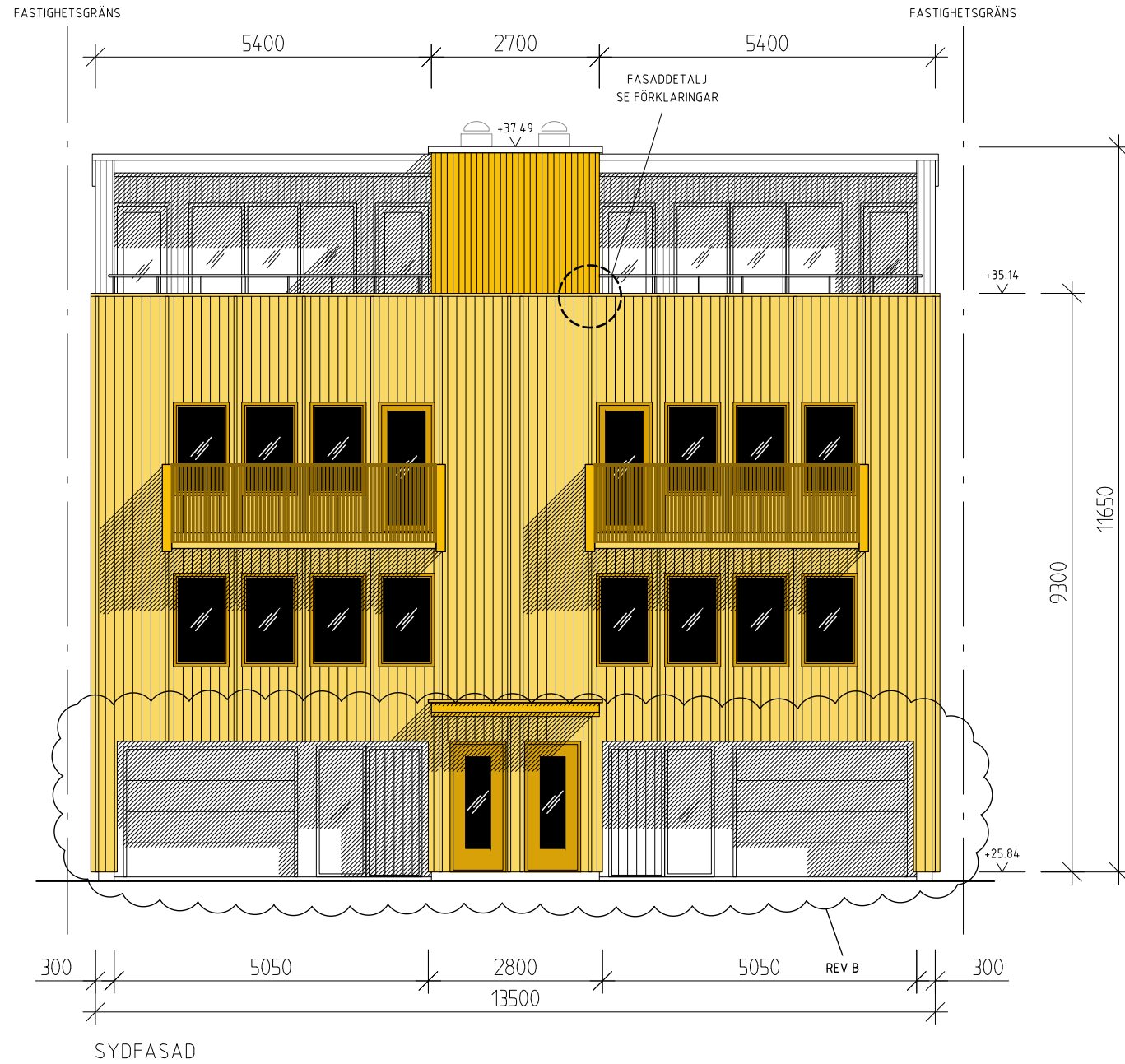
## BYGGLOVSHANDLING TOLLARE 1:529

B	
PL	
A	LOVE ARBEN ARCHITECTURKONTOR AB STORSTRÅTAN 22, 114 25 STOCKHOLM TEL: 08-661 51 40, FAX: 08-661 40 04
K	
VVS	
E	

UPPDRAG NR	RITAD AV J. HÖRDEGÅRD	HANDLÄGGARE L. ARBEN
DATUM	ANSVÄRIG L. ARBEN	
2024-04-05		
NYBYGGNAD, ENBOSTADSHUS TOLLARE 1:529, TOLLARESLINGAN 11		
SEKTION A-A		
SKALA	NUMMER	BET
1:100	A-03	B





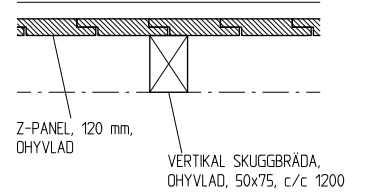


## FÖRKLARINGAR

ALLA MÅTT I MM

HÖJDMÅTT ANGES I RH2000

FASADDETALJ:



## FÖRESKRIFTER

**TRÅPANEL**  
ENTRÉPLAN, ÖVERVÅNING:  
Z-PANEL, 120 mm, OHYVLAD,  
SLAMFÄRGSLIKLANDE AKRYLATFÄRG,  
HELMATT, KULÖR: NCS S 2040-Y10R

**TERRASSVÅNING**  
Z-PANEL, 95 mm, OHYVLAD,  
SLAMFÄRGSLIKLANDE AKRYLATFÄRG,  
HELMATT, KULÖR: NCS S 3030-Y20R

**PARKERINGSPLAN**  
VÄGGAR OCH INNERTAK KLÄS MED  
GENOMFÄRGAD FIBERCEMENTSKIVA, MÖRKGRÅ

**FÖNSTER OCH DÖRRAR**  
TRÄ MED ALUMINIUMKLÄDD UTSIDA.  
UTVÄNDIG KULÖR: NCS S 4030-Y20R  
INVÄNDIG KULÖR: NCS S 0500-N

**BALKONGSIDOR OCH SKÄRMTAKENS  
UNDERSIDOR**  
Z-PANEL, 95 mm, OHYVLAD,  
SLAMFÄRGSLIKLANDE AKRYLATFÄRG,  
HELMATT, KULÖR: NCS S 3030-Y20R

**BALKONGRÄCKE**  
ALUMINIUMRÄCKE AV PULVERLACKERADE  
PROFILER, 20x40 mm, c/c 50,  
KULÖR: NCS S 4030-Y20R

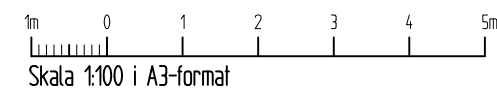
**FÖNSTERBLECK, KRÖNPLÅTAR OCH ÖVRIGA  
PLÅTBESLAG**  
KULÖR: NCS S 4030-Y20R

## HÄNVISNINGAR

B	GARAGEPLAN + ÄNDRADE PLUSHÖJDER	JH	20240529
A	ÄNDRING	JH	20240514
BET	ANT	ÄNDRINGEN AVSER	SIGN DATUM

## BYGGLOVSHANDLING TOLLARE 1:529

B			
PL			
A	LOVE ARBEN, ARKITEK KONTOR AB STORSTRÅTAN 22, 114 93, STOCKHOLM	TEL: 08-661 81 40, FAX: 08-661 40 24	
K			
VVS			
E			
UPPDRAG NR	ANSVÄRIG	HANDLÄGGARE	
	J. HÖRDEGÅRD	L. ARBÉN	
DATUM	ANSVÄRIG		
2024-04-05	L. ARBÉN		
NYBYGGNAD, ENBÖSTADSHUS			
TOLLARE 1:529, TOLLARESLINGAN 11			
FASAD			
SYDFASAD			
SKALA	NUMMER	BET	
1:100	A-04	B	



## FÖRKLARINGAR

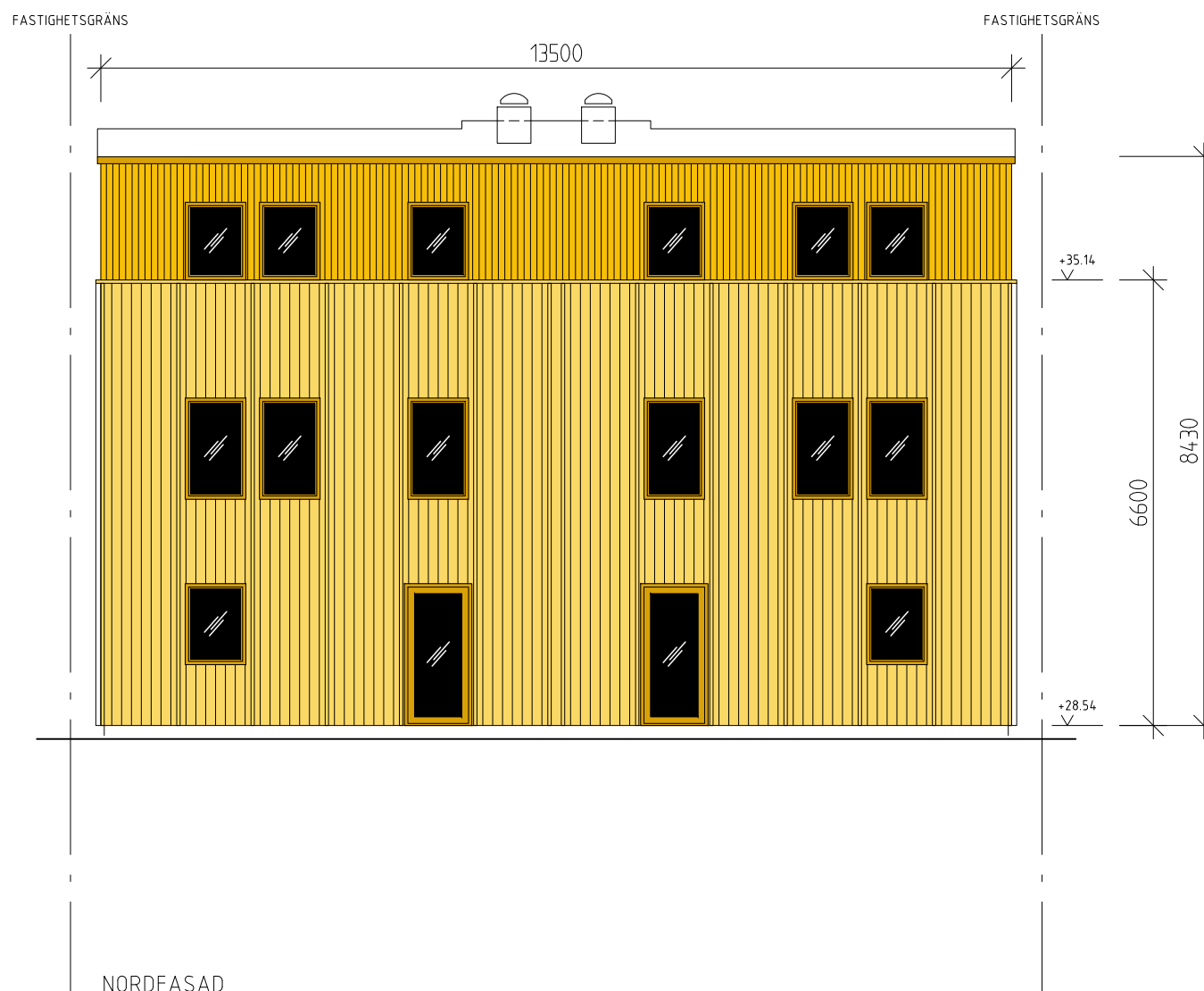
ALLA MÅTT I MM

HÖJDMÅTT ANGES I RH2000

## FÖRESKRIFTER

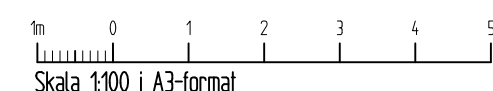
SE A-04

## HÄNVISNINGAR



BET	ANT	ÄNDRINGEN AVSER	SIGN	DATUM
B		ÄNDRAD PLUSHÖJDER	JH	20240529
A		ÄNDRING	JH	20240514

BET	ANT	ÄNDRINGEN AVSER	SIGN	DATUM
BYGGLOVSHANDLING				
TOLLARE 1:529				
B				
PL				
A		LOVE ARBEN, ARKITEK KONTOR AB STORGATAN 22, 114 23, STOCKHOLM		TEL: 08-661 51 40, FAX: 08-661 40 04
K				
VVS				
E				
UPPDRAG NR	RITAD AV	HANDLÄGGARE		
	J. HÖRDEGÅRD	L. ARBEN		
DATUM	ANSVARIG			
2024-04-05	L. ARBEN			
NYBYGGNAD, ENBÖSTADSHUS				
TOLLARE 1:529, TOLLARESLINGAN 11				
FASAD				
NORDFASAD				
SKALA	NUMMER	BET		
1:100	A-05	B		



### FÖRKLARINGAR

ALLA MÅTT I MM  
HÖJDMÅTT ANGES I RH2000

### FÖRESKRIFTER

SE A-04

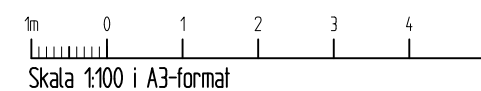
### HÄNVISNINGAR



VÄSTFASAD



ÖSTFASAD



BET	ANT	ÄNDRINGEN AVSER	SIGN	DATUM
B		ÄNDRAD PLSHÖJDER	JH	20240529
A		ÄNDRING	JH	20240514

BYGGLOVSHANDLING			
TOLLARE 1:529			
B			
PL			
A		LOVE ARBEN ARCHITEKTKONTOR AB STORSTRÅTAN 22, 114 25 STOCKHOLM	TEL: 08-661 51 40, FAX: 08-661 40 24
K			
VVS			
E			
UPPDRAG NR	RITAD AV	HANDLÄGGARE	
	J. HÖRDEGÅRD	L. ARBÉN	
DATUM	ANSVÄRIG		
2024-04-05	L. ARBÉN		
NYBYGGNAD, ENBÖSTADSHUS			
TOLLARE 1:529, TOLLARESLINGAN 11			
FASADER			
VÄSTFASAD, ÖSTFASAD			
SKALA	NUMMER		BET
1:100	A-06		B