

ERSTAVIK

VÄLKOMMEN TILL ERSTAVIK!

Dovhjortar betar i morgondimman.
En häger flyger upp, skrämmd av en havsörn.
Och under ekarna lyser en matta av vitsippor.



Dovhjort är ett av de djur en besökare har chans att se.



En havsörn seglar över Erstaviksbadet.

ERSTAVIK är en stor privatägd egendom med 2412 hektar mark och 1200 hektar vatten. Alltså hela 36 kvadratkilometer med skog, myrar, odlingsmarker, öar, sjöar och skärgård i Saltsjön. Här finns spännande kulturmarker och natur att utforska eller bara njuta av.

HERRGÅRDEN

Redan på 1300-talet nämns Erstavik. Herman Petersen köpte marken 1763 och lät arkitekten Jean Erik Rehn rita en ny herrgårdsanläggning. Egendomen är sedan 1765 fideikommiss, det liknar en familjestiftelse, i familjen af Petersens.

JORDBRUK OCH SKOGSBRUK

Erstavik är ett företag som drivs för att ge avkastning. Skogsbruket producerar råvaror för skogsindustrin. Jordbruket är idag främst inriktat på vallodling. Här skördas särskilt foder till hästar. På hösten och vintern bedrivs jakt – främst på dovhjort, rådjur och hare. Erstavik upplåter också mark för bad, golfbana, vandringsleder, ridskola och andra ändamål.

NATUR INPÅ STORSTADEN

Erstavik tillsammans med Nackareservatet (som ägs av Stockholms kommun) är ett vidsträckt naturområde inpå storstaden. Markerna har efter istiden stigit ur havet. Skärgårdsöar blev fastland med ängsmarker, myrar, ekbackar, hassellundar och hållmarkernas tallskogar.

Erstavik har årligen mer än 2 miljoner besökare som kommer hit för att motionera, plocka svamp, rida, titta på fåglar eller bada. Vandringsleder och vägar där man kan cykla eller vandra öppnar området för den som vill utforska det.

DJURLIV

Dovhjortar, rådjur och älg betar på markerna. I Erstaviken kan en gråsäl titta upp ur vattnet. Sitter du stilla vid ett vatten kan en bäver simma förbi. På våren myllrar viken av återvändande fåglar. Änder, doppingar, sothöns och gäss simmar på vattnet. Tranor och hägrar söker mat längs stränderna.

HÄNSYN OCH VARSAMHET

Du vill trivas här i Erstaviks natur och alla som bor eller arbetar här vill trivas. Då behöver vi visa varandra hänsyn och vara varsamma med naturen.

Markägaren och Nacka kommun samarbetar för att allmänheten och gårdens näringar ska kunna samsas. Markägaren upplåter mark för leder och badplatser. Kommunen ansvarar för att sköta om dessa anläggningar.

DU SOM VANDRAR

När du går ute i skog och mark räkna med att hinna cirka 3 km per timme, då är det inräknat att du går i ett behagligt tempo där terrängen kanske är lite knölig och att du stannar upp och tittar på saker längs vägen.

VANDRINGSTIPS

Vandra en mil under en dag.
Från centrala Nacka via Kranglan.
Ta gröna spåret ända fram till Tattby station.
Vandra genom öppna marker, hållmark och granskog. Se de flytande öarna i Dammsjön.
Eller vandra blå spåret från Solsidans station.
Ta långlunch vid Sandasjöns utkikplats.
Avsluta med bastu eller dopp på Hellasgården.



WELCOME TO ENJOY THE NATURE IN ERSTAVIK!

You use the right of public access.
Do not interfere with the activities of the landowner.
We all want clean nature, so please bring your litter with you. For more information in other languages visit www.nacka.se

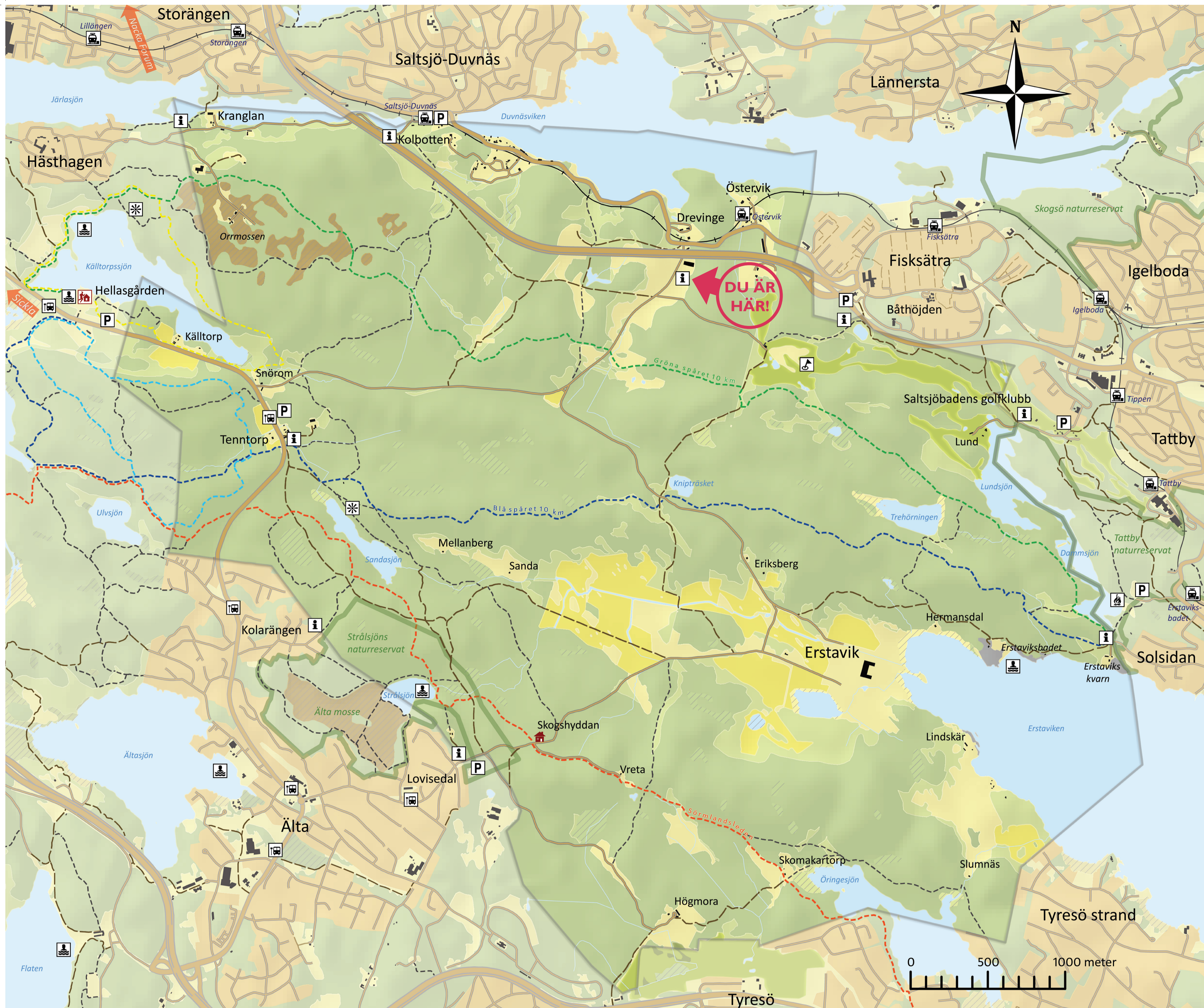
KOM IHÅG ATT TA MED DIG DITT SKRÄP!

Läs mer om Erstavik på: www.erstavik.se eller www.nacka.se



ERSTAVIK





TECKENFÖRKLARING

Informationstavla	Utsiktsplats	Gräns Erstavik	Bättre gångväg barnvagn/cykel	Sörmlandsleden Vandringsled	Barr/blandskog	Tätbebyggt område
Parkering	Grillplats	Gräns naturreservat	Stig	Källtorpslingan 5 km	Lövskog	Mosse
Busshållplats	Golfbana	Bilväg	Gröna spåret 10 km Hellasgården - Solsidan	Ulvsjöslingan 5 km	Golfbana	Vatten
Station Saltsjöbanan	Friluftsgård	Järnväg	Blå spåret 10 km Hellasgården - Solsidan		Öppen mark	Sankmark
Badplats	Skogshyddan				Åker	

DU SOM CYKLAR

- Anpassa din fart efter vägen och andra besökare.
- Cykla inte på odlad mark eller där du skadar växtlighet och vandringsstigar eller stör djurlivet.
- Ta det särskilt lugnt när du möter ryttare. Hästar blir lätt skrämda.

FÖR DIG MED HUND

- Du ska alltid ha full kontroll över vad din hund gör.
- 1 mars – 20 augusti får en hund inte alls springa lös.
- Stör inte djur och fåglar. De vill ha frid och ro.
- Tänk på att en del besökare är rädda för hundar och att du som hundägare har ett strikt ansvar för skador din hund orsakar.
- Låt inte hundar vara på åkrar, betesmarker och badstränder.

ALLEMANSRÄTTEN

Allemansrätten är en rätt för den enskilde att nyttja annan tillhöriga mark- och vattenområden. Rättspraxis begränsar emellertid rätten så att nyttjandet inte får medföra skada eller olägenhet för markägaren.

Du kan alltså på eget ansvar passera över annans mark och till exempel plocka svamp, vilda bär och blommor som inte är fridlysta. Men du får till exempel inte:

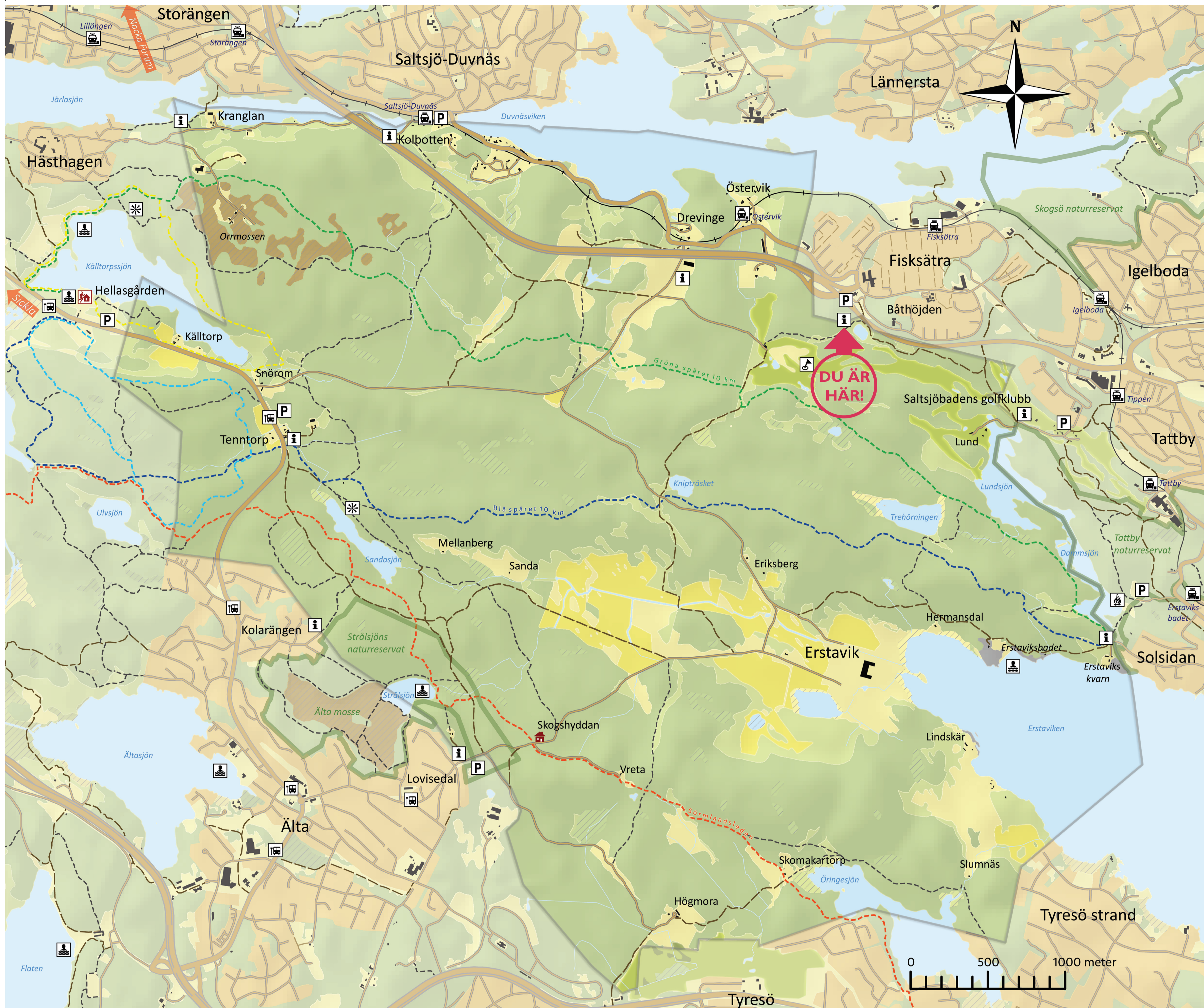
- gå över någons tomt
- passera över gröda eller plantering
- vara i vägen för den som arbetar i området

Läs mer om Erstavik på: www.erstavik.se eller www.nacka.se



ERSTAVIK





TECKENFÖRKLARING

Informationstavla	Utsiktsplats	Gräns Erstavik	Bättre gångväg barnvagn/cykel	Sörmlandsleden Vandringsled	Barr/blandskog	Tätbebyggt område
Parkering	Grillplats	Gräns naturreservat	Stig	Källtorpslingen 5 km	Lövskog	Mosse
Busshållplats	Golfbana	Bilväg	Gröna spåret 10 km Hellasgården - Solsidan	Ulvsjöslingen 5 km	Golfbana	Vatten
Station Saltsjöbanan	Friluftsgård	Järnväg	Blå spåret 10 km Hellasgården - Solsidan		Öppen mark	Sankmark
Badplats	Skogshyddan				Åker	

DU SOM CYKLAR

- Anpassa din fart efter vägen och andra besökare.
- Cykla inte på odlad mark eller där du skadar växtlighet och vandringsstigar eller stör djurlivet.
- Ta det särskilt lugnt när du möter ryttare. Hästar blir lätt skrämda.

FÖR DIG MED HUND

- Du ska alltid ha full kontroll över vad din hund gör.
- 1 mars – 20 augusti får en hund inte alls springa lös.
- Stör inte djur och fåglar. De vill ha frid och ro.
- Tänk på att en del besökare är rädda för hundar och att du som hundägare har ett strikt ansvar för skador din hund orsakar.
- Låt inte hundar vara på åkrar, betesmarker och badstränder.

ALLEMANSRÄTTEN

Allemansrätten är en rätt för den enskilde att nyttja annan tillhöriga mark- och vattenområden. Rättspraxis begränsar emellertid rätten så att nyttjandet inte får medföra skada eller olägenhet för markägaren.

Du kan alltså på eget ansvar passera över annans mark och till exempel plocka svamp, vilda bär och blommor som inte är fridlysta. Men du får till exempel inte:

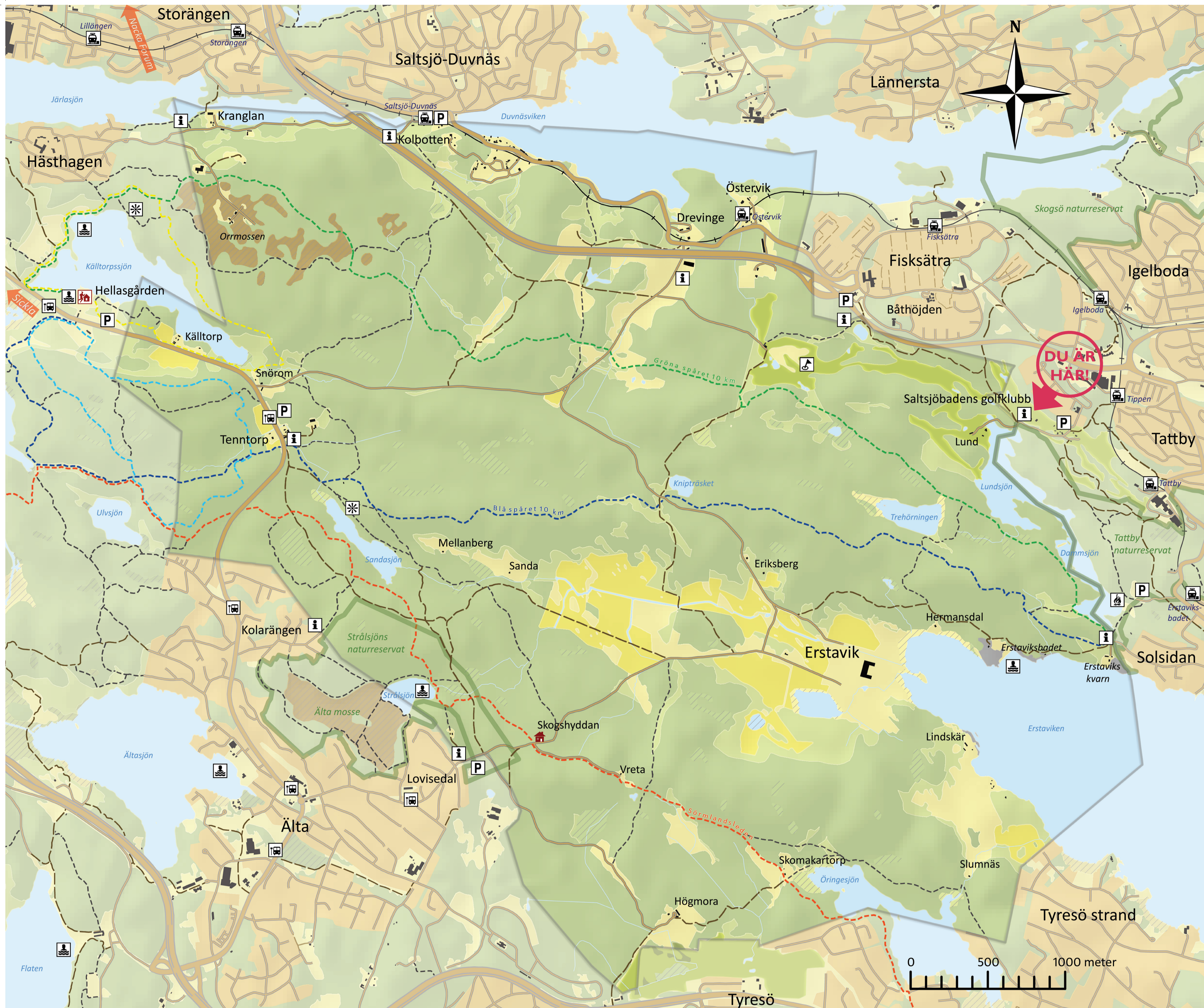
- gå över någons tomt
- passera över gröda eller plantering
- vara i vägen för den som arbetar i området

Läs mer om Erstavik på: www.erstavik.se eller www.nacka.se



ERSTAVIK





TECKENFÖRKLARING

Informationstavla	Utsiktsplats	Gräns Erstavik	Bättre gångväg barnvagn/cykel	Sörmlandsleden Vandringsled	Barr/blandskog	Tätbebyggt område
Parkering	Grillplats	Gräns naturreservat	Stig	Källtorpslingen 5 km	Lövskog	Mosse
Busshållplats	Golfbana	Bilväg	Gröna spåret 10 km Hellasgården - Solsidan	Ulvsjöslingen 5 km	Golfbana	Vatten
Station Saltsjöbanan	Friluftsgård	Järnväg	Blå spåret 10 km Hellasgården - Solsidan		Öppen mark	Sankmark
Badplats	Skogshyddan				Åker	

DU SOM CYKLAR

- Anpassa din fart efter vägen och andra besökare.
- Cykla inte på odlad mark eller där du skadar växtlighet och vandringsstigar eller stör djurlivet.
- Ta det särskilt lugnt när du möter ryttare. Hästar blir lätt skrämda.

FÖR DIG MED HUND

- Du ska alltid ha full kontroll över vad din hund gör.
- 1 mars – 20 augusti får en hund inte alls springa lös.
- Stör inte djur och fåglar. De vill ha frid och ro.
- Tänk på att en del besökare är rädda för hundar och att du som hundägare har ett strikt ansvar för skador din hund orsakar.
- Låt inte hundar vara på åkrar, betesmarker och badstränder.

ALLEMANSRÄTTEN

Allemansrätten är en rätt för den enskilde att nyttja annan tillhöriga mark- och vattenområden. Rättspraxis begränsar emellertid rätten så att nyttjandet inte får medföra skada eller olägenhet för markägaren.

Du kan alltså på eget ansvar passera över annans mark och till exempel plocka svamp, vilda bär och blommor som inte är fridlysta. Men du får till exempel inte:

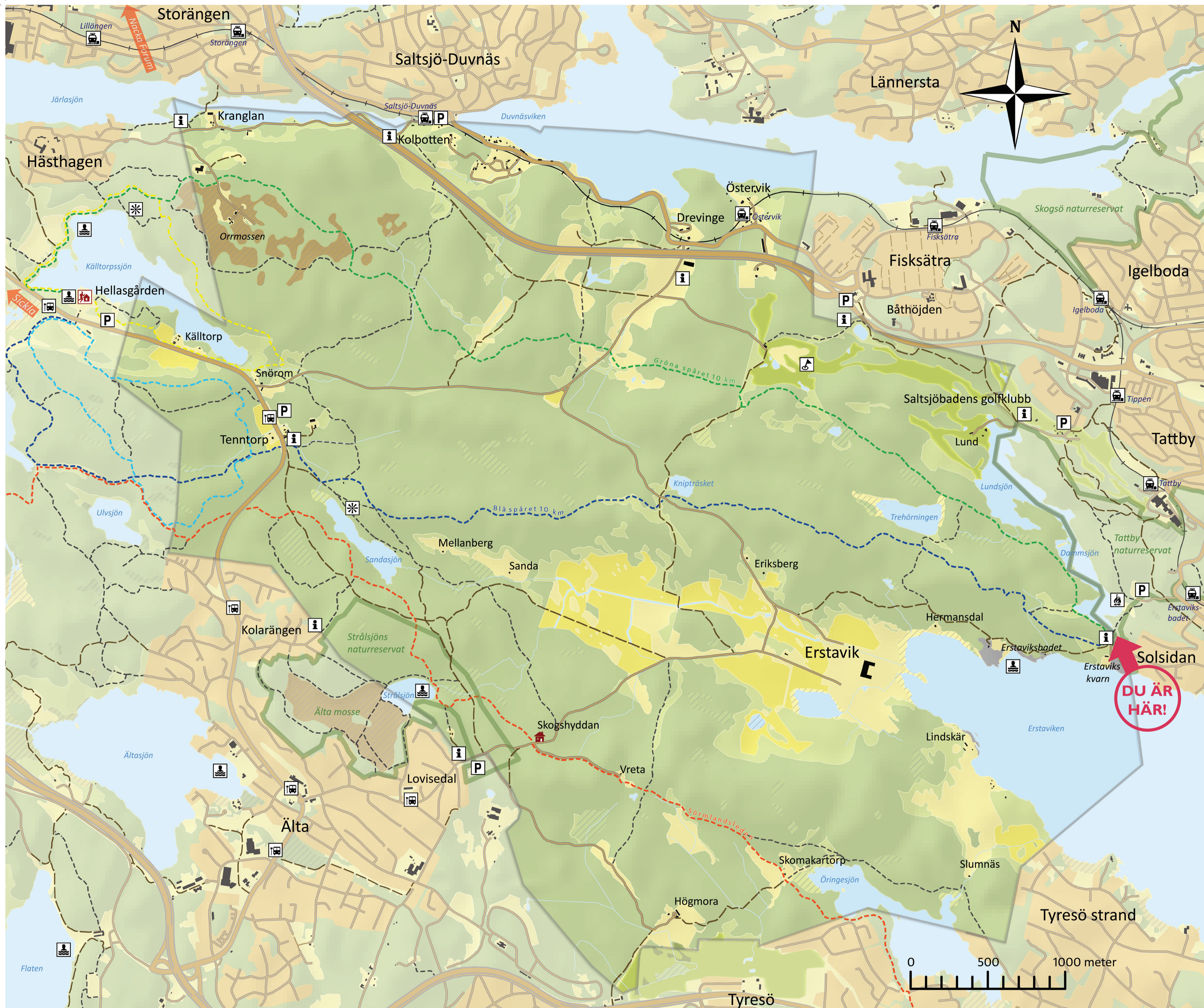
- gå över någons tomt
- passera över gröda eller plantering
- vara i vägen för den som arbetar i området

Läs mer om Erstavik på: www.erstavik.se eller www.nacka.se



ERSTAVIK





TECKENFÖRKLARING

Informationstavla	Utsiktsplats	Gräns Erstavik	Bättre gångväg barnvagn/cykel	Sörmlandsleden Vandringsled	Barr/blandskog	Tätbebyggt område
Parkering	Grillplats	Gräns naturreservat	Stig	Källtorpslingan 5 km	Lövskog	Mosse
Busshållplats	Golfbana	Bilväg	Gröna spåret 10 km Hellasgården - Solsidan	Ulvsjöslingan 5 km	Golfbana	Vatten
Station Saltsjöbanan	Friluftsgård	Järnväg	Blå spåret 10 km Hellasgården - Solsidan		Öppen mark	Sankmark
Badplats	Skogshyddan				Åker	

DU SOM CYKLAR

- Anpassa din fart efter vägen och andra besökare.
- Cykla inte på odlad mark eller där du skadar växtlighet och vandringsstigar eller stör djurlivet.
- Ta det särskilt lugnt när du möter ryttare. Hästar blir lätt skrämda.

FÖR DIG MED HUND

- Du ska alltid ha full kontroll över vad din hund gör.
- 1 mars – 20 augusti får en hund inte alls springa lös.
- Stör inte djur och fåglar. De vill ha frid och ro.
- Tänk på att en del besökare är rädda för hundar och att du som hundägare har ett strikt ansvar för skador din hund orsakar.
- Låt inte hundar vara på åkrar, betesmarker och badstränder.

ALLEMANSRÄTTEN

Allemansrätten är en rätt för den enskilde att nyttja annan tillhöriga mark- och vattenområden. Rättspraxis begränsar emellertid rätten så att nyttjandet inte får medföra skada eller olägenhet för markägaren.

Du kan alltså på eget ansvar passera över annans mark och till exempel plocka svamp, vilda bär och blommor som inte är fridlysta. Men du får till exempel inte:

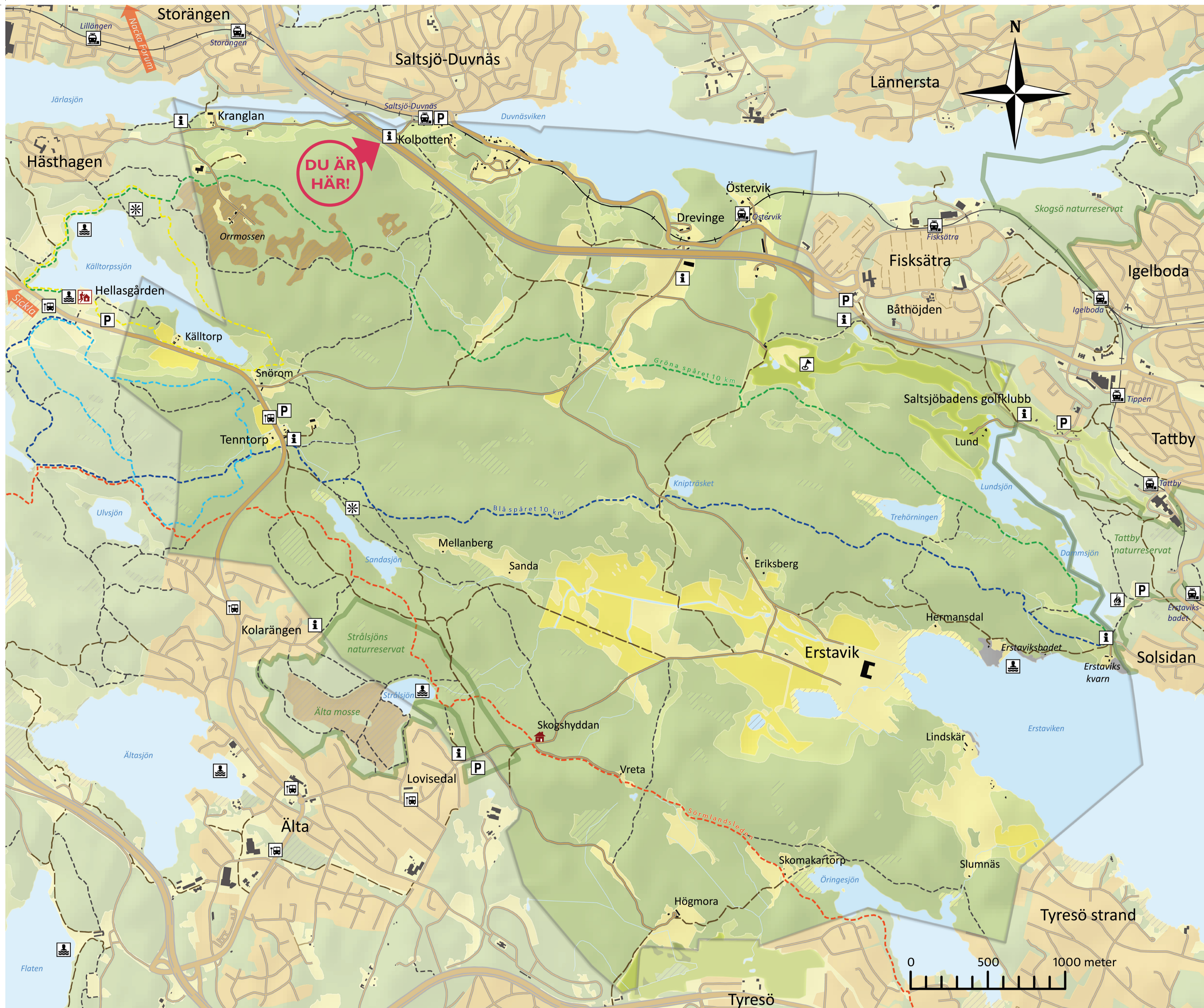
- gå över någons tomt
- passera över gröda eller plantering
- vara i vägen för den som arbetar i området

Läs mer om Erstavik på: www.erstavik.se eller www.nacka.se



ERSTAVIK





TECKENFÖRKLARING

Informationstavla	Utsiktsplats	Gräns Erstavik	Bättre gångväg barnvagn/cykel	Sörmlandsleden Vandringsled	Barr/blandskog	Tätbebyggt område
Parkering	Grillplats	Gräns naturreservat	Stig	Källtorpslingan 5 km	Lövskog	Mosse
Busshållplats	Golfbana	Bilväg	Gröna spåret 10 km Hellasgården - Solsidan	Ulvsjöslingan 5 km	Golfbana	Vatten
Station Saltsjöbanan	Friluftsgård	Järnväg	Blå spåret 10 km Hellasgården - Solsidan		Öppen mark	Sankmark
Badplats	Skogshyddan				Åker	

DU SOM CYKLAR

- Anpassa din fart efter vägen och andra besökare.
- Cykla inte på odlad mark eller där du skadar växtlighet och vandringsstigar eller stör djurlivet.
- Ta det särskilt lugnt när du möter ryttare. Hästar blir lätt skrämda.

FÖR DIG MED HUND

- Du ska alltid ha full kontroll över vad din hund gör.
- 1 mars – 20 augusti får en hund inte alls springa lös.
- Stör inte djur och fåglar. De vill ha frid och ro.
- Tänk på att en del besökare är rädda för hundar och att du som hundägare har ett strikt ansvar för skador din hund orsakar.
- Låt inte hundar vara på åkrar, betesmarker och badstränder.

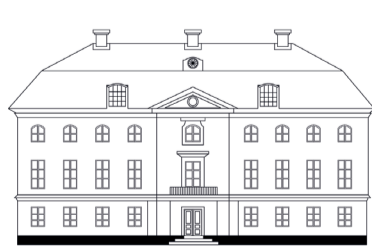
ALLEMANSRÄTTEN

Allemansrätten är en rätt för den enskilde att nyttja annan tillhöriga mark- och vattenområden. Rättspraxis begränsar emellertid rätten så att nyttjandet inte får medföra skada eller olägenhet för markägaren.

Du kan alltså på eget ansvar passera över annans mark och till exempel plocka svamp, vilda bär och blommor som inte är fridlysta. Men du får till exempel inte:

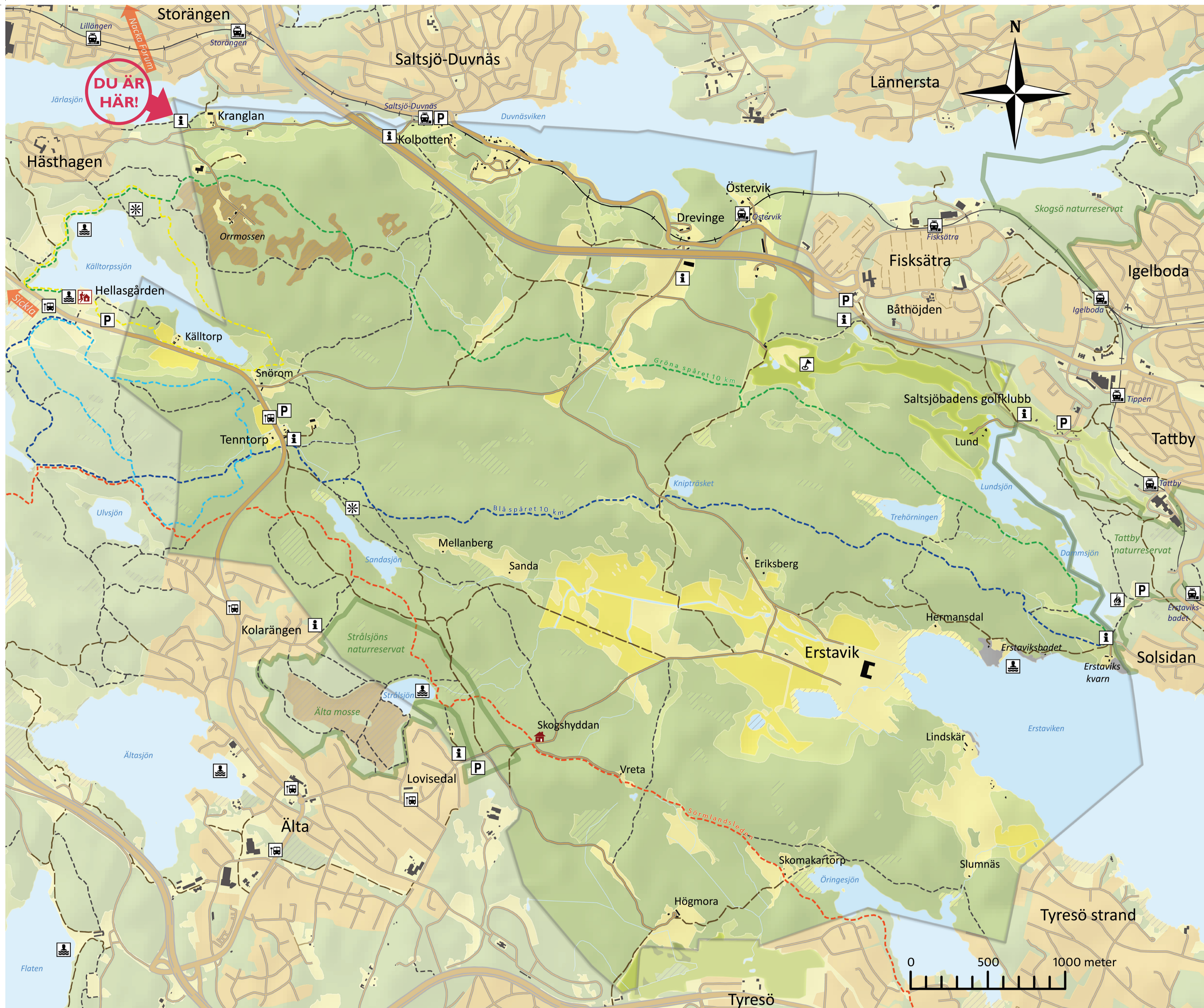
- gå över någons tomt
- passera över gröda eller plantering
- vara i vägen för den som arbetar i området

Läs mer om Erstavik på: www.erstavik.se eller www.nacka.se



ERSTAVIK





TECKENFÖRKLARING

Informationstavla	Utsiktsplats	Gräns Erstavik	Bättre gångväg barnvagn/cykel	Sörmlandsleden Vandringsled	Barr/blandskog	Tätbebyggt område
Parkering	Grillplats	Gräns naturreservat	Stig	Källtorpslingan 5 km	Lövskog	Mosse
Busshållplats	Golfbana	Bilväg	Gröna spåret 10 km Hellasgården - Solsidan	Ulvsjöslingan 5 km	Golfbana	Vatten
Station Saltsjöbanan	Friluftsgård	Järnväg	Blå spåret 10 km Hellasgården - Solsidan		Öppen mark	Sankmark
Badplats	Skogshyddan				Åker	

DU SOM CYKLAR

- Anpassa din fart efter vägen och andra besökare.
- Cykla inte på odlad mark eller där du skadar växtlighet och vandringsstigar eller stör djurlivet.
- Ta det särskilt lugnt när du möter ryttare. Hästar blir lätt skrämda.

FÖR DIG MED HUND

- Du ska alltid ha full kontroll över vad din hund gör.
- 1 mars – 20 augusti får en hund inte alls springa lös.
- Stör inte djur och fåglar. De vill ha frid och ro.
- Tänk på att en del besökare är rädda för hundar och att du som hundägare har ett strikt ansvar för skador din hund orsakar.
- Låt inte hundar vara på åkrar, betesmarker och badstränder.

ALLEMANSRÄTTEN

Allemansrätten är en rätt för den enskilde att nyttja annan tillhöriga mark- och vattenområden. Rättspraxis begränsar emellertid rätten så att nyttjandet inte får medföra skada eller olägenhet för markägaren.

Du kan alltså på eget ansvar passera över annans mark och till exempel plocka svamp, vilda bär och blommor som inte är fridlysta. Men du får till exempel inte:

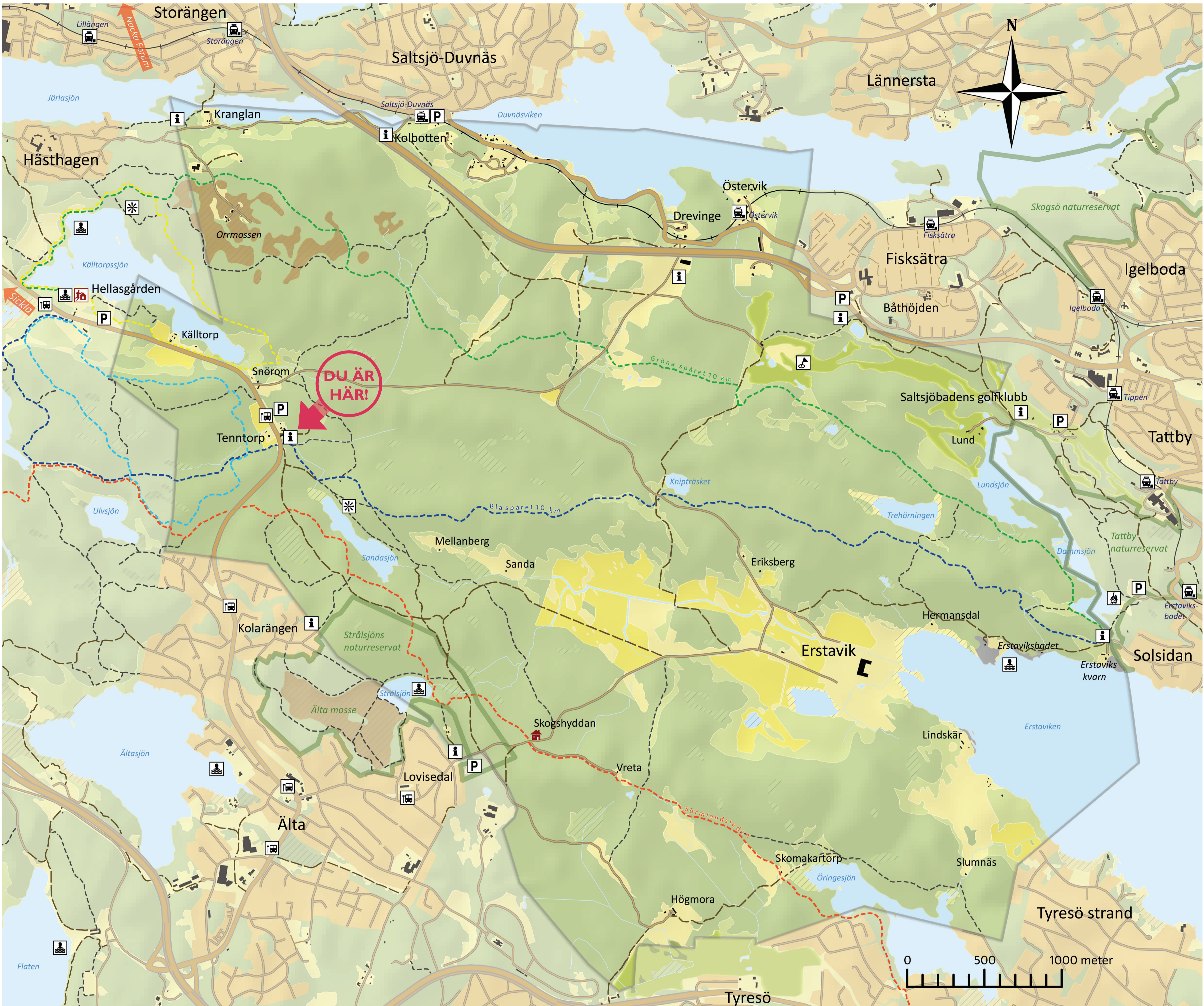
- gå över någons tomt
- passera över gröda eller plantering
- vara i vägen för den som arbetar i området

Läs mer om Erstavik på: www.erstavik.se eller www.nacka.se



ERSTAVIK





TECKENFÖRKLARING

Informationstavla	Utsiktsplats	Gräns Erstavik	Bättre gångväg barnvagn/cykel	Sörmlandsleden Vandringsled	Barr/blandskog	Tätbebyggt område
Parkering	Grillplats	Gräns naturreservat	Stig	Källtorpslingan 5 km	Lövskog	Mosse
Busshållplats	Golfbana	Bilväg	Gröna spåret 10 km Hellasgården - Solsidan	Ulvsjöslingan 5 km	Golfbana	Vatten
Station Saltjöbanan	Friluftsgård	Järnväg	Blå spåret 10 km Hellasgården - Solsidan		Öppen mark	Sankmark
Badplats	Skogshyddan				Åker	

DU SOM CYKLAR

- Anpassa din fart efter vägen och andra besökare.
- Cykla inte på odlad mark eller där du skadar växtlighet och vandringsstigar eller stör djurlivet.
- Ta det särskilt lugnt när du möter ryttare. Hästar blir lätt skrämda.

FÖR DIG MED HUND

- Du ska alltid ha full kontroll över vad din hund gör.
- 1 mars – 20 augusti får en hund inte alls springa lös.
- Stör inte djur och fåglar. De vill ha frid och ro.
- Tänk på att en del besökare är rädda för hundar och att du som hundägare har ett strikt ansvar för skador din hund orsakar.
- Låt inte hundar vara på åkrar, betesmarker och badstränder.

ALLEMANSRÄTTEN

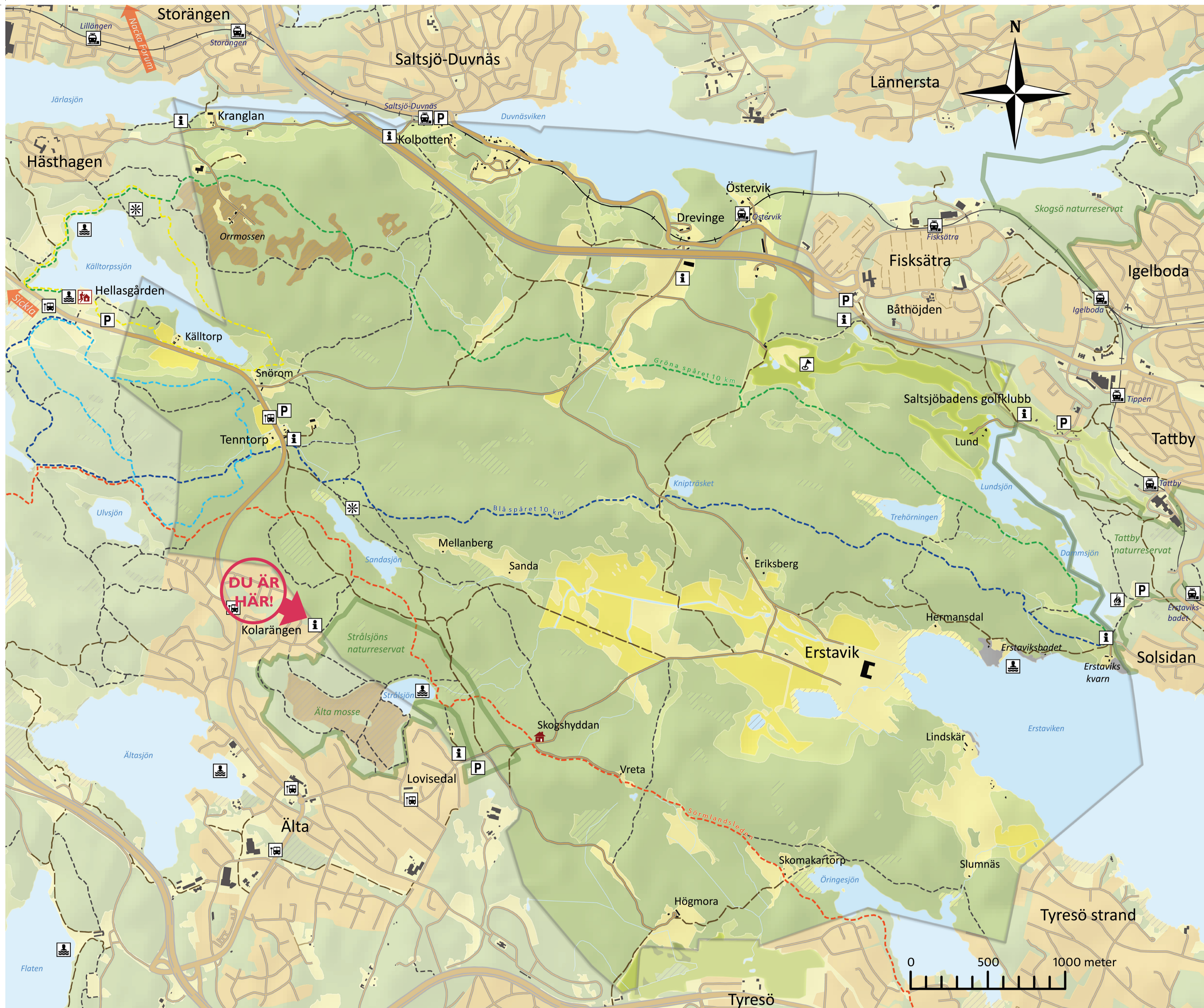
Allemansrätten är en rätt för den enskilde att nyttja annan tillhöriga mark- och vattenområden. Rättspraxis begränsar emellertid rätten så att nyttjandet inte får medföra skada eller olägenhet för markägaren.

Du kan alltså på eget ansvar passera över annans mark och till exempel plocka svamp, vilda bär och blommor som inte är fridlysta. Men du får till exempel inte:

- gå över någons tomt
- passera över gröda eller plantering
- vara i vägen för den som arbetar i området

Läs mer om Erstavik på: www.erstavik.se eller www.nacka.se





TECKENFÖRKLARING

Informationstavla	Utsiktsplats	Gräns Erstavik	Bättre gångväg barnvagn/cykel	Sörmlandsleden Vandringsled	Barr/blandskog	Tätbebyggt område
Parkering	Grillplats	Gräns naturreservat	Stig	Källtorpslingan 5 km	Lövskog	Mosse
Busshållplats	Golfbana	Bilväg	Gröna spåret 10 km Hellasgården - Solsidan	Ulvsjöslingan 5 km	Golfbana	Vatten
Station Saltsjöbanan	Friluftsgård	Järnväg	Blå spåret 10 km Hellasgården - Solsidan		Öppen mark	Sankmark
Badplats	Skogshyddan				Åker	

DU SOM CYKLAR

- Anpassa din fart efter vägen och andra besökare.
- Cykla inte på odlad mark eller där du skadar växtlighet och vandringsstigar eller stör djurlivet.
- Ta det särskilt lugnt när du möter ryttare. Hästar blir lätt skrämda.

FÖR DIG MED HUND

- Du ska alltid ha full kontroll över vad din hund gör.
- 1 mars – 20 augusti får en hund inte alls springa lös.
- Stör inte djur och fåglar. De vill ha frid och ro.
- Tänk på att en del besökare är rädda för hundar och att du som hundägare har ett strikt ansvar för skador din hund orsakar.
- Låt inte hundar vara på åkrar, betesmarker och badstränder.

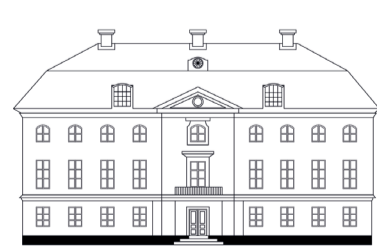
ALLEMANSRÄTTEN

Allemansrätten är en rätt för den enskilde att nyttja annan tillhöriga mark- och vattenområden. Rättspraxis begränsar emellertid rätten så att nyttjandet inte får medföra skada eller olägenhet för markägaren.

Du kan alltså på eget ansvar passera över annans mark och till exempel plocka svamp, vilda bär och blommor som inte är fridlysta. Men du får till exempel inte:

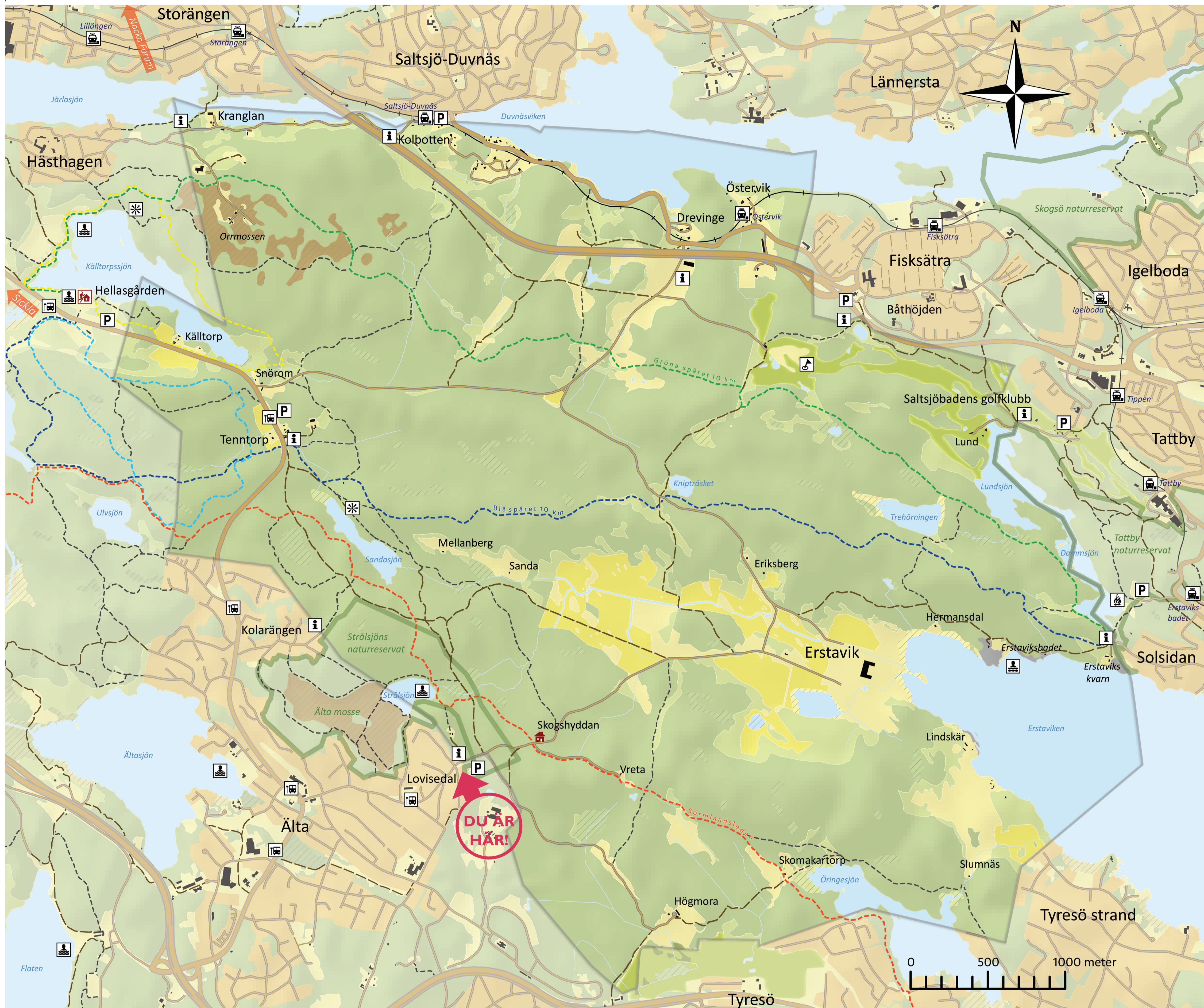
- gå över någons tomt
- passera över gröda eller plantering
- vara i vägen för den som arbetar i området

Läs mer om Erstavik på: www.erstavik.se eller www.nacka.se



ERSTAVIK





TECKENFÖRKLARING

Informationstavla	Utsiktsplats	Gräns Erstavik	Bättre gångväg barnvagn/cykel	Sörmlandsleden Vandringsled	Barr/blandskog	Tätbebyggt område
Parkering	Grillplats	Gräns naturreservat	Stig	Källtorpslingen 5 km	Lövskog	Mosse
Busshållplats	Golfbana	Bilväg	Gröna spåret 10 km Hellasgården - Solsidan	Ulvsjöslingen 5 km	Golfbana	Vatten
Station Saltjöbanan	Friluftsgård	Järnväg	Blå spåret 10 km Hellasgården - Solsidan		Öppen mark	Sankmark
Badplats	Skogshyddan				Åker	

DU SOM CYKLAR

- Anpassa din fart efter vägen och andra besökare.
- Cykla inte på odlad mark eller där du skadar växtlighet och vandringsstigar eller stör djurlivet.
- Ta det särskilt lugnt när du möter ryttare. Hästar blir lätt skrämda.

FÖR DIG MED HUND

- Du ska alltid ha full kontroll över vad din hund gör.
- 1 mars – 20 augusti får en hund inte alls springa lös.
- Stör inte djur och fåglar. De vill ha frid och ro.
- Tänk på att en del besökare är rädda för hundar och att du som hundägare har ett strikt ansvar för skador din hund orsakar.
- Låt inte hundar vara på åkrar, betesmarker och badstränder.

ALLEMANSRÄTTEN

Allemansrätten är en rätt för den enskilde att nyttja annan tillhöriga mark- och vattenområden. Rättspraxis begränsar emellertid rätten så att nyttjandet inte får medföra skada eller olägenhet för markägaren.

Du kan alltså på eget ansvar passera över annans mark och till exempel plocka svamp, vilda bär och blommor som inte är fridlysta. Men du får till exempel inte:

- gå över någons tomt
- passera över gröda eller plantering
- vara i vägen för den som arbetar i området

Läs mer om Erstavik på: www.erstavik.se eller www.nacka.se



ERSTAVIK

