

Lokala åtgärdsprogram

Birgitta held-Paulie

Ramdirektivet för vatten

Övergripande mål:

- God status 2015
- Ingen försämring

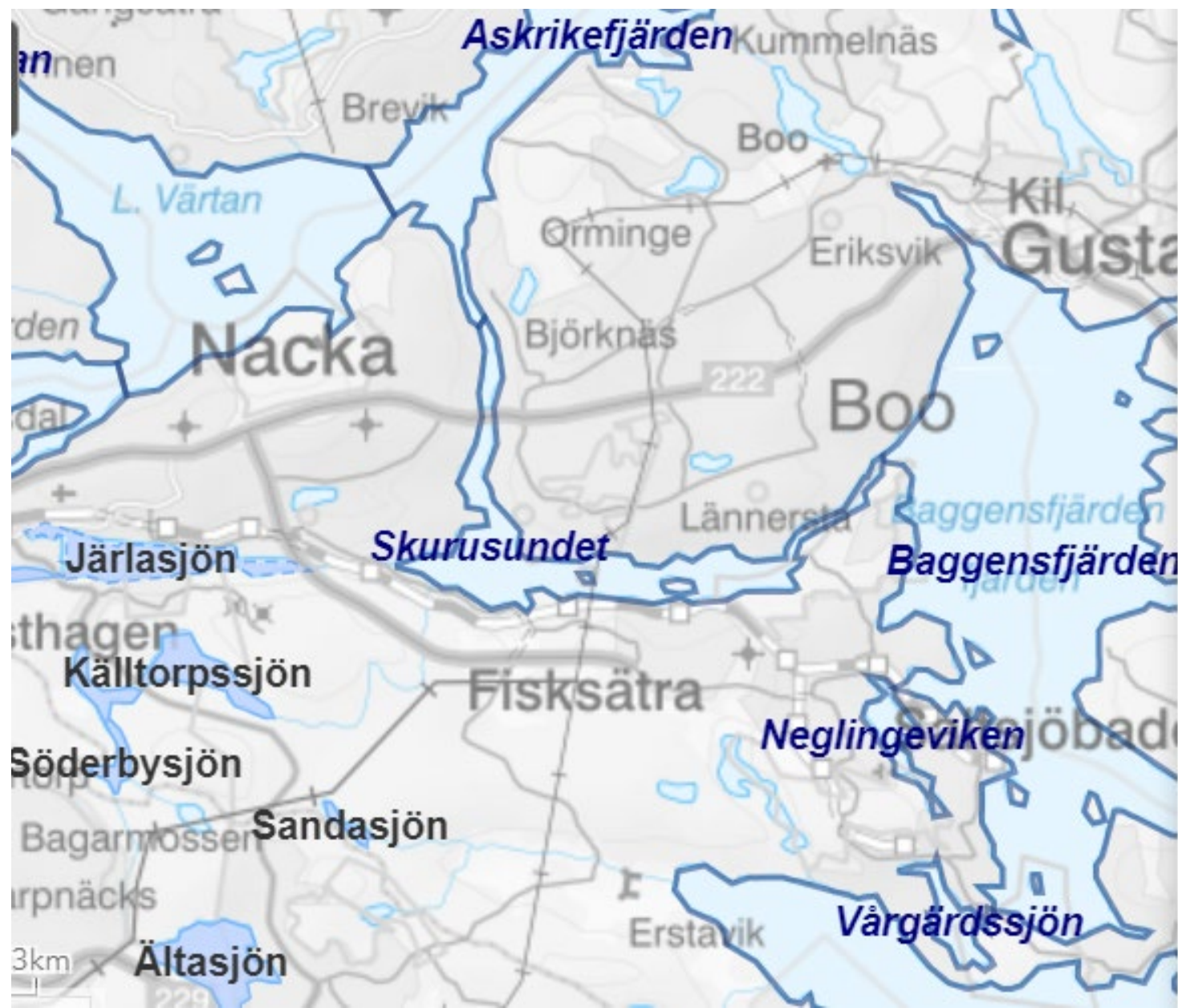


EUROPAPARLAMENTETS OCH RÅDETS DIREKTIV
2000/60/EG av den 23 oktober 2000 om upprättande av en
ram för gemenskapens åtgärder på vattenpolitikens område

Lokala åtgärdsprogram, varför?

- Vattendirektivet
- God ekologisk och kemisk status
- Åtgärdsprogram från Vattenmyndigheten inte tillräckligt detaljerade
- Lokal kännedom
- Bästa miljönytta för pengarna

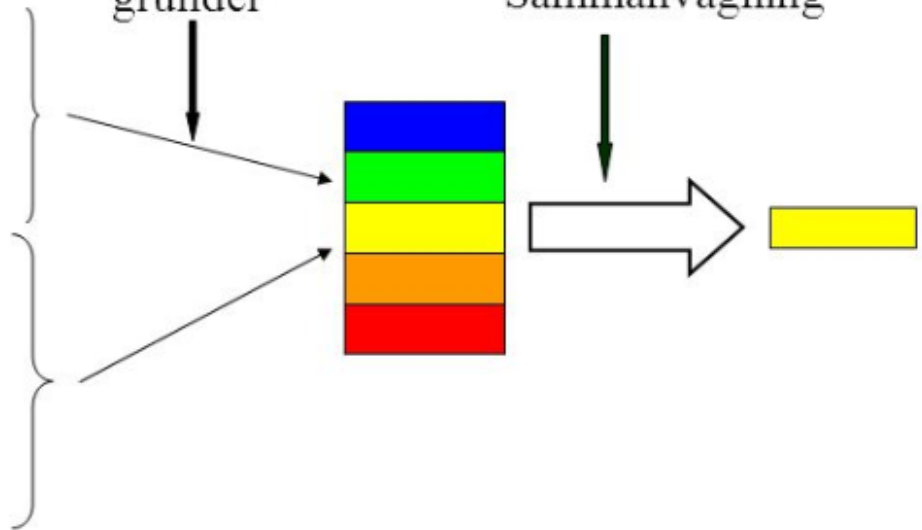
Vattenförekomster i Nacka



Ekologisk status

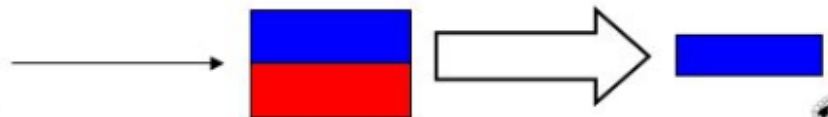
- **Bottenfauna**
- Växtplankton
- **Makroveg**
- Syrehalt
- Näringsämnen
- Siktdjup
- **SFÄ**

Bedömnings
grunder



Kemisk status

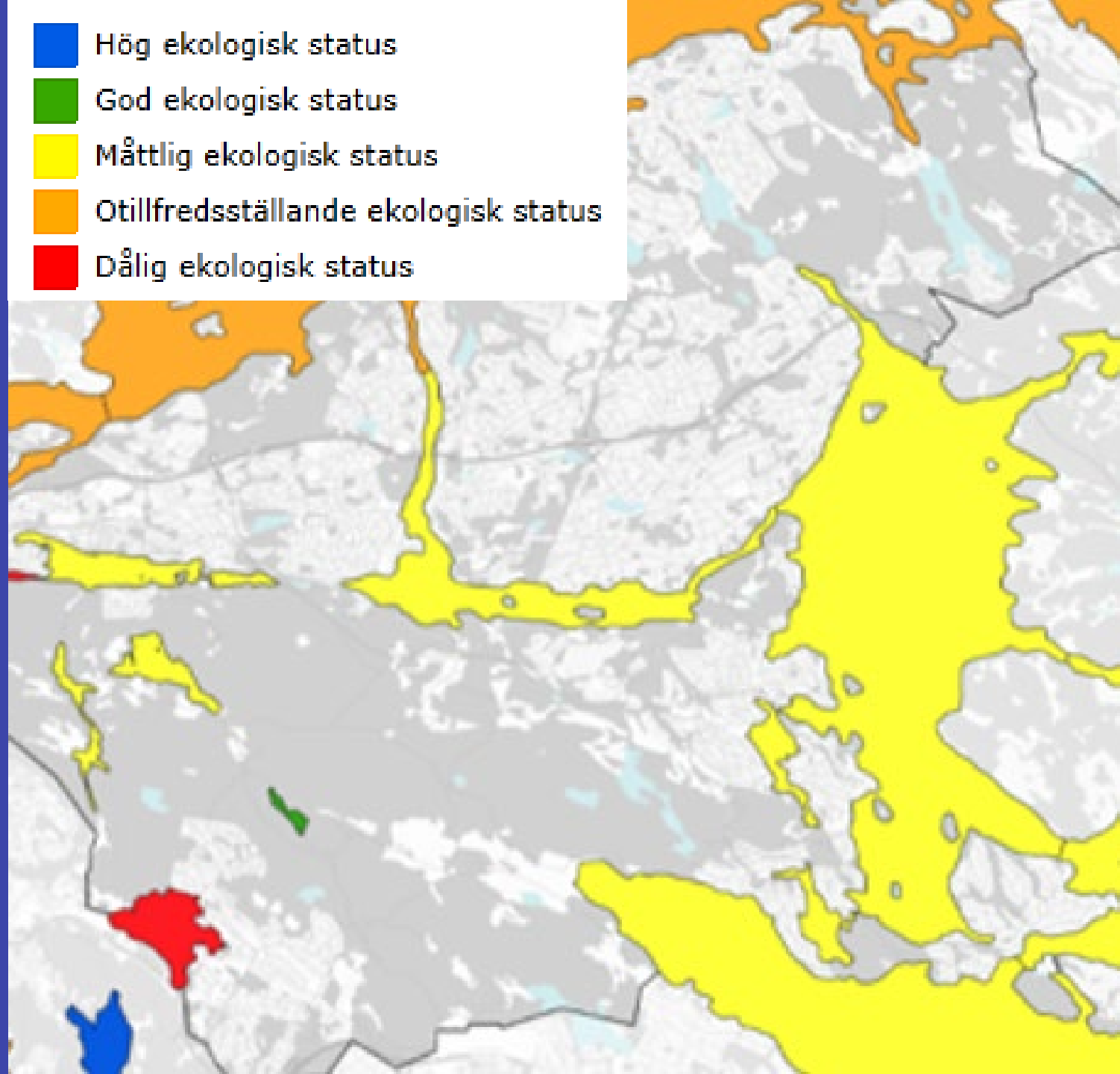
- Prioriterade ämnen






God status

Ekologisk status

- Hög ekologisk status
- God ekologisk status
- Måttlig ekologisk status
- Otillfredsställande ekologisk status
- Dålig ekologisk status



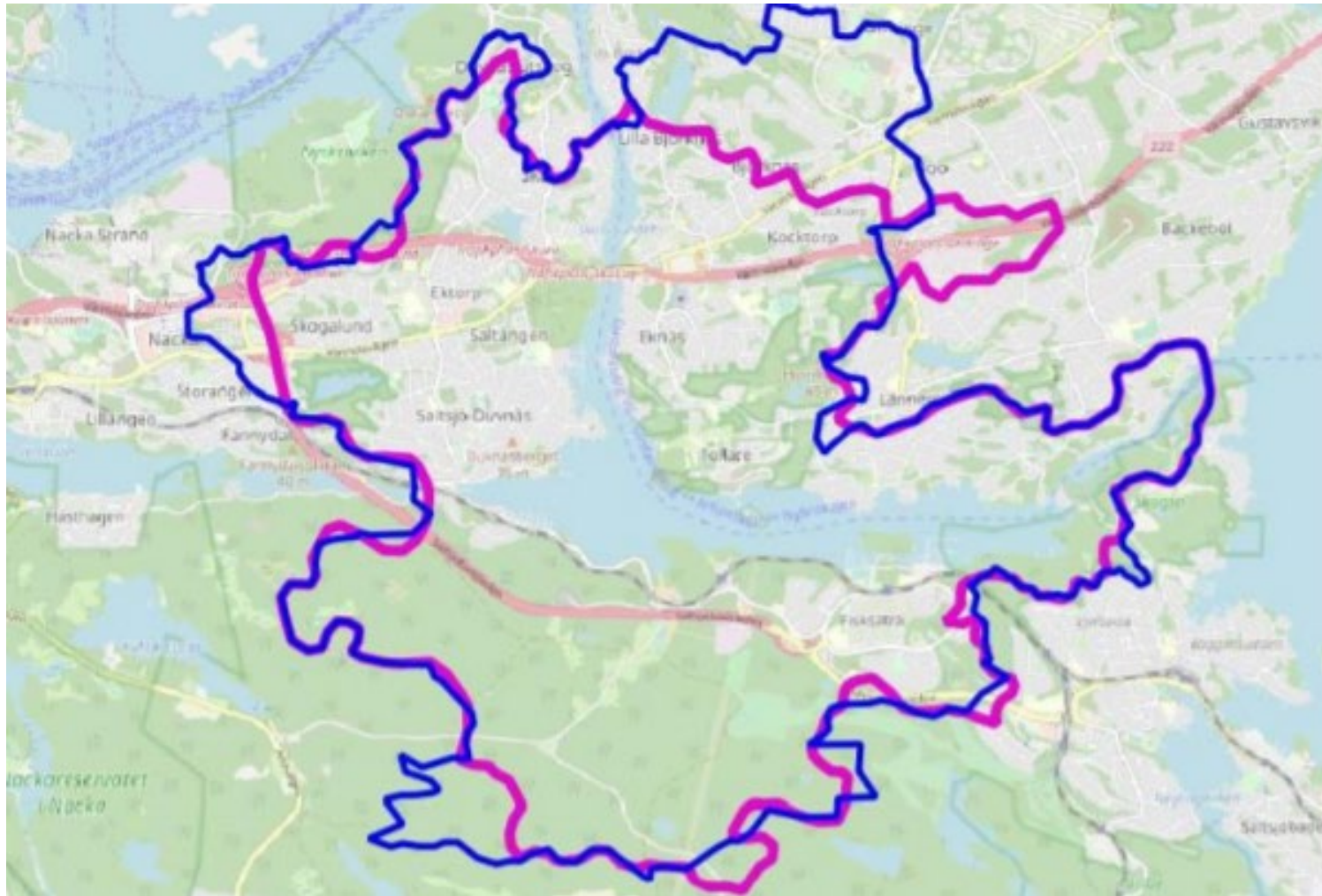
Kemisk status

-  God kemisk status
-  Uppnår ej god kemisk status
-  Oklassad

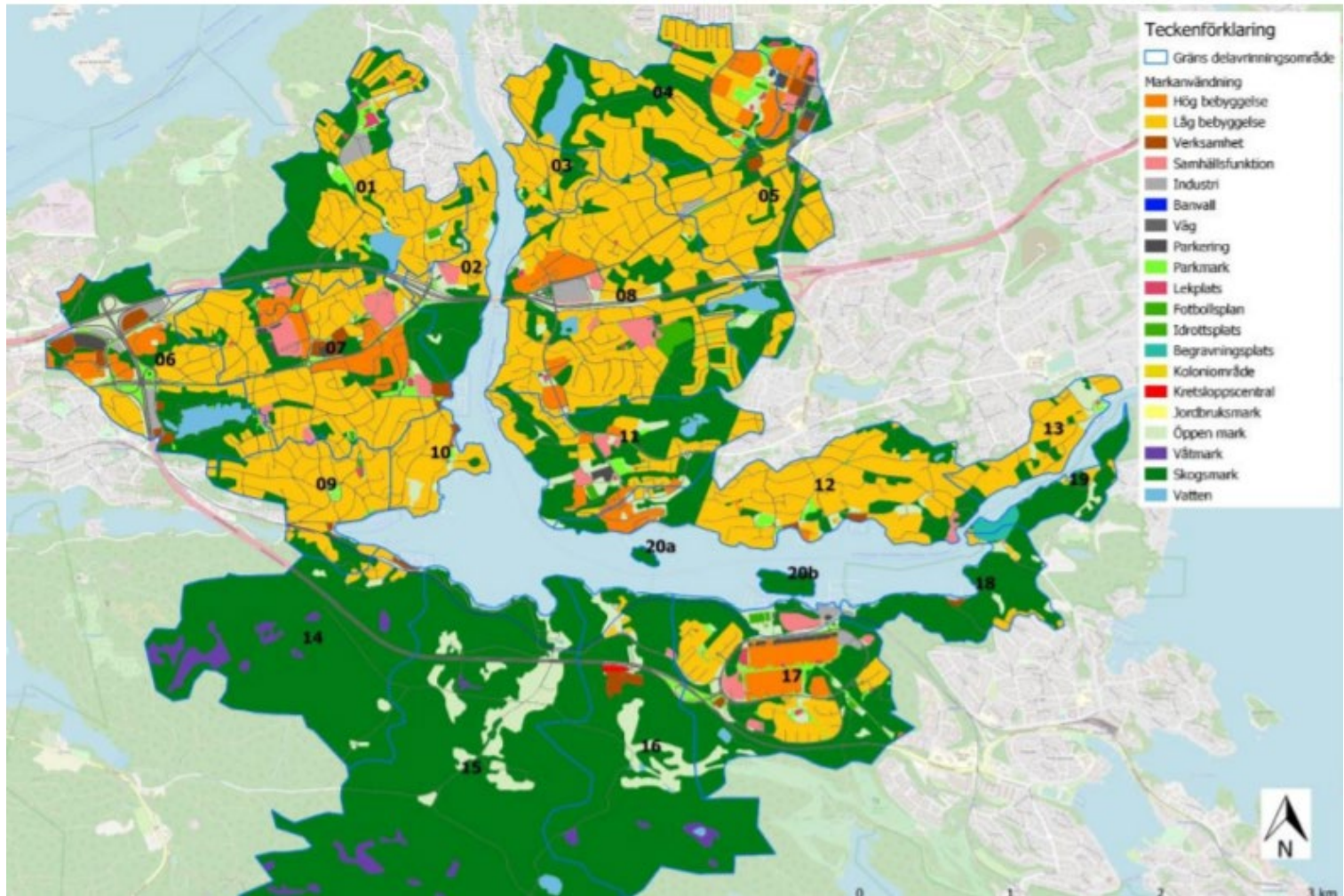


Vad innehåller ett åtgärdsprogram?

- Analys av avrinningsområdet,
- Analys av markanvändning
- Kartläggning av föroreningskällor inom avrinningsområdet
- Vattenutbytet ex. med angränsande vattenområden
- Interbelastning, fosfor avgång från sedimenten
- Beräkning av förbättringsbehovet för att nå god status
- Förslag på åtgärder

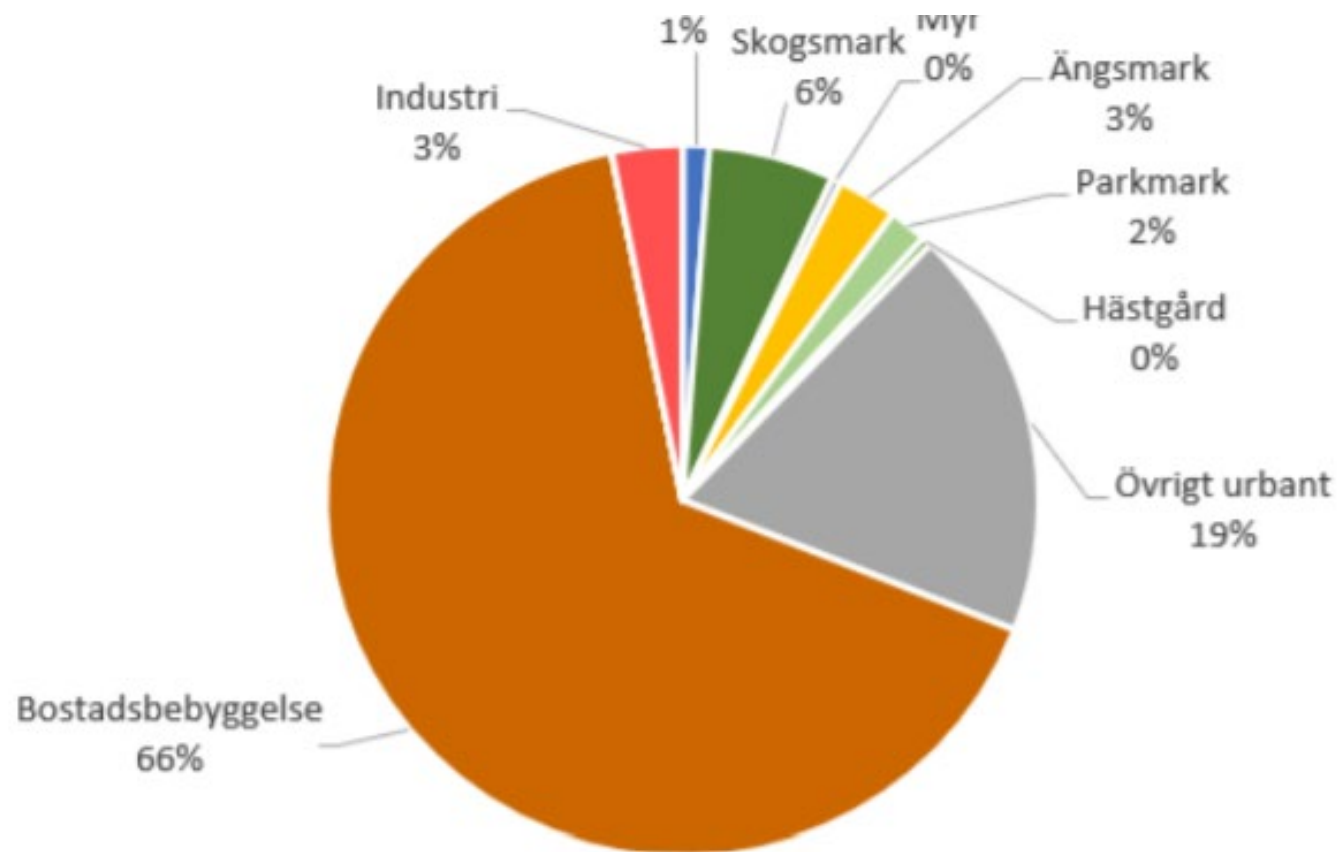


Avrinningsområde



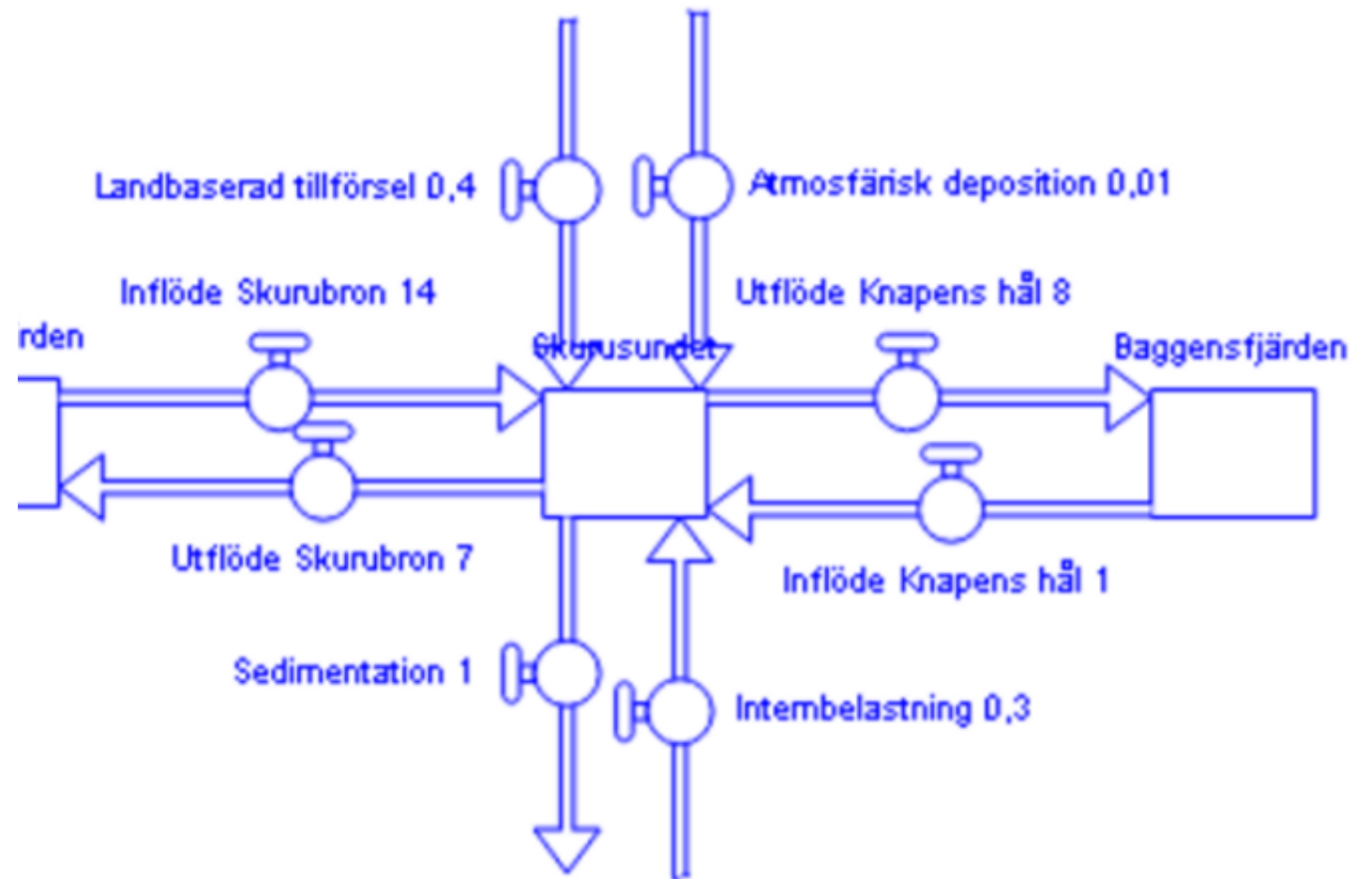
Markanvändning

Fosforbelastning från avrinningsområdet



Total fosforbelastning ca 440 kg/år (brutto)

Fosforbudget



Beräkning av betinget-förbättringsbehov

- Beting anges för de ämnen där statusklassningar indikerar sämre än god status och att god status inte uppnås.
- Beting anges som förbättringsbehov i form av haltreduktion och belastningsminskning baserat på skillnaden mellan status (25,9 µg/l), och miljökvalitetsnorm (16,3 µg/l)
- Betinget för fosfor i Skurusundet uppgår till ca 100-150 kg fosfor per år.



Förslag
dagvattenåtgärder

Effekter av förslagna dagvattenåtgärder

Platsförslag	Prio	Av- skiljning kg P	Samordningsbehov och frågetecken
Damm/infiltration Bullersjön/ Utskogsvägen	1	5	Formell förenlighet med reservats-föreskrifter. Kommunal samsyn döda träd.
Fisksätra skärmbassäng	1	20	Tillstånd/anmälan vattenverksamhet. Förankring vs ev. TBT i sediment. Förhandling om ändring av befintligt arrende.
Fördämningar i bäcken Svartpotten- Glasbrukssjön	1	10	Naturvärdesinventering och bedömning av risker/fördelar för naturvärdena. Samråd Skogsstyrelsen.
Utbyggnad av Kocktorps- dammen	1	10	Arrende/markförvärv, geoteknik, fall A (samt ev. fornlämningar).
Bävervägens damm, Ekängen	2	9	Hantering av befintliga ledningar, geoteknik, Fall A, förankring med närboende. Bekostande av ny framledning i dp-projekt?
Stjärnstigen – Ankdammsvägens dammar	2	5	Hantering av befintliga ledningar, geoteknik.
59			

Åtgärder utöver dagvatten

- Enskilda avlopp
- Utbyggnad kommunalt avlopp
- Avloppspumpstationer, ledningsnät
- Hästgårdar
- Förorenad mark och sediment
- Båtverksamhet, båtbottnfärger, mottagningsstationer latrin, mm.
- Fällning av fosfor





LOKALA ÅTGÄRDSPROGRAM



ÄLTASJÖN
Modellering och

– producerad av N

**FÖRSLAG
FÖRBÄTT
NEGLINGE**

– producerad a

RAPPORT

Underlag till lokalt åtgärdsprogram

UPPDRAGSNUMMER 13005914

VÄRMDO OCH NACKA KOMMUN



2020-06-10

VATTEN & KLIMATANPASSNING

IDA GOMEZ BERGSTRÖM

LENA EHWALD

SOPHIE JUTTERSTRÖM

CAROLINE HANSSON

PATRICIA MORENO ARANCIBIA

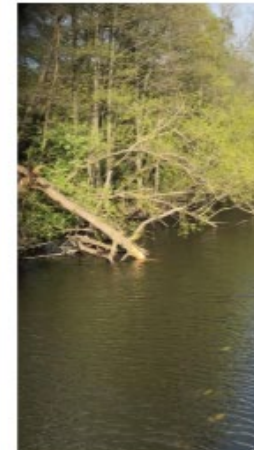
JOHANNA RENNERFELT

MADELENE DROUGGE

WRS
Water Revival Systems

Lokalt åtgärdsprogram Sicklasjön

Nacka kommun och Stoc



Underlag till lokalt åtgärdsprogram för vattenförekomsten Skurusundet

Ekologisk och kemisk status, fosforbudget samt bedömning av beting





Tack för mig!

