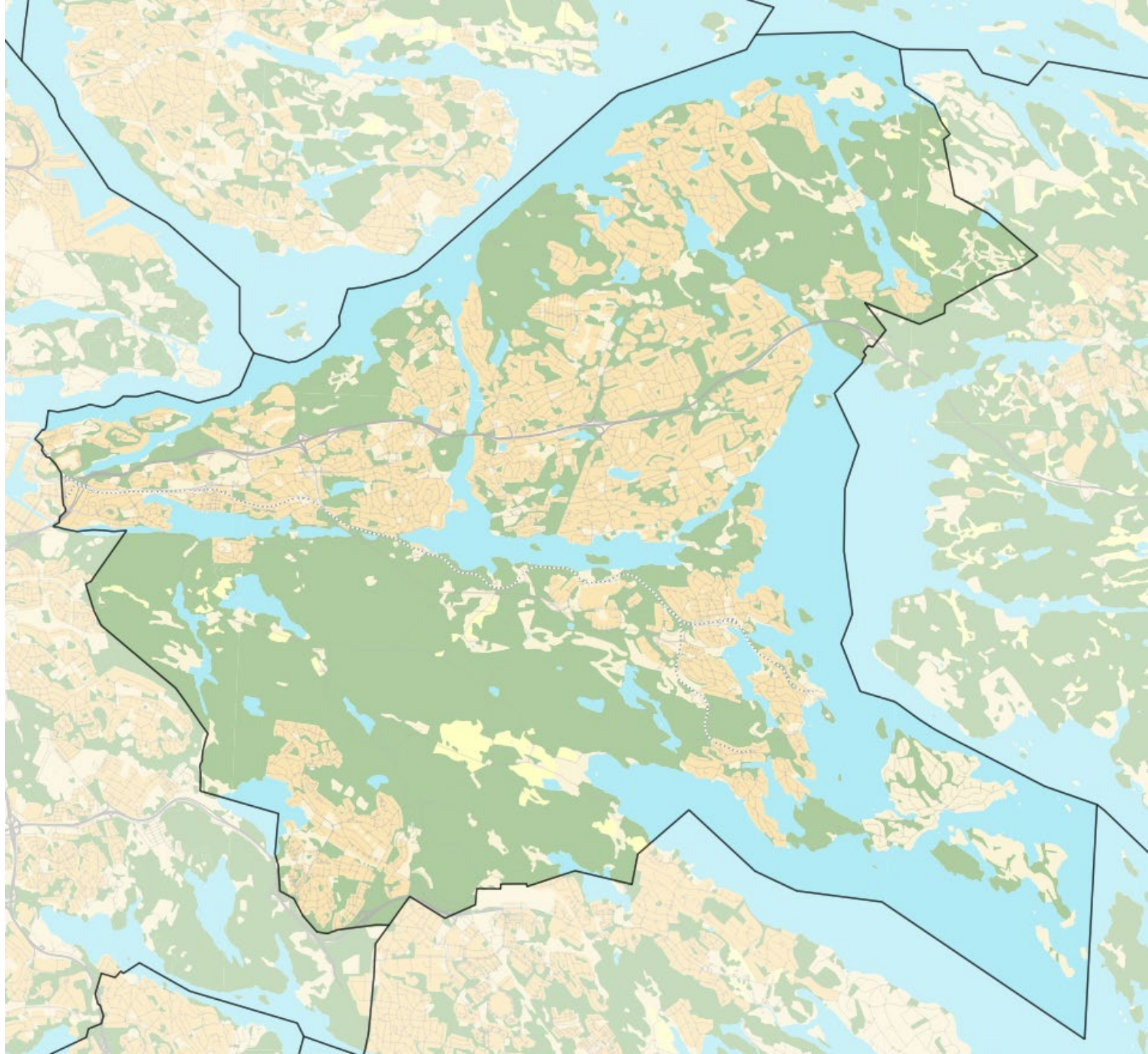


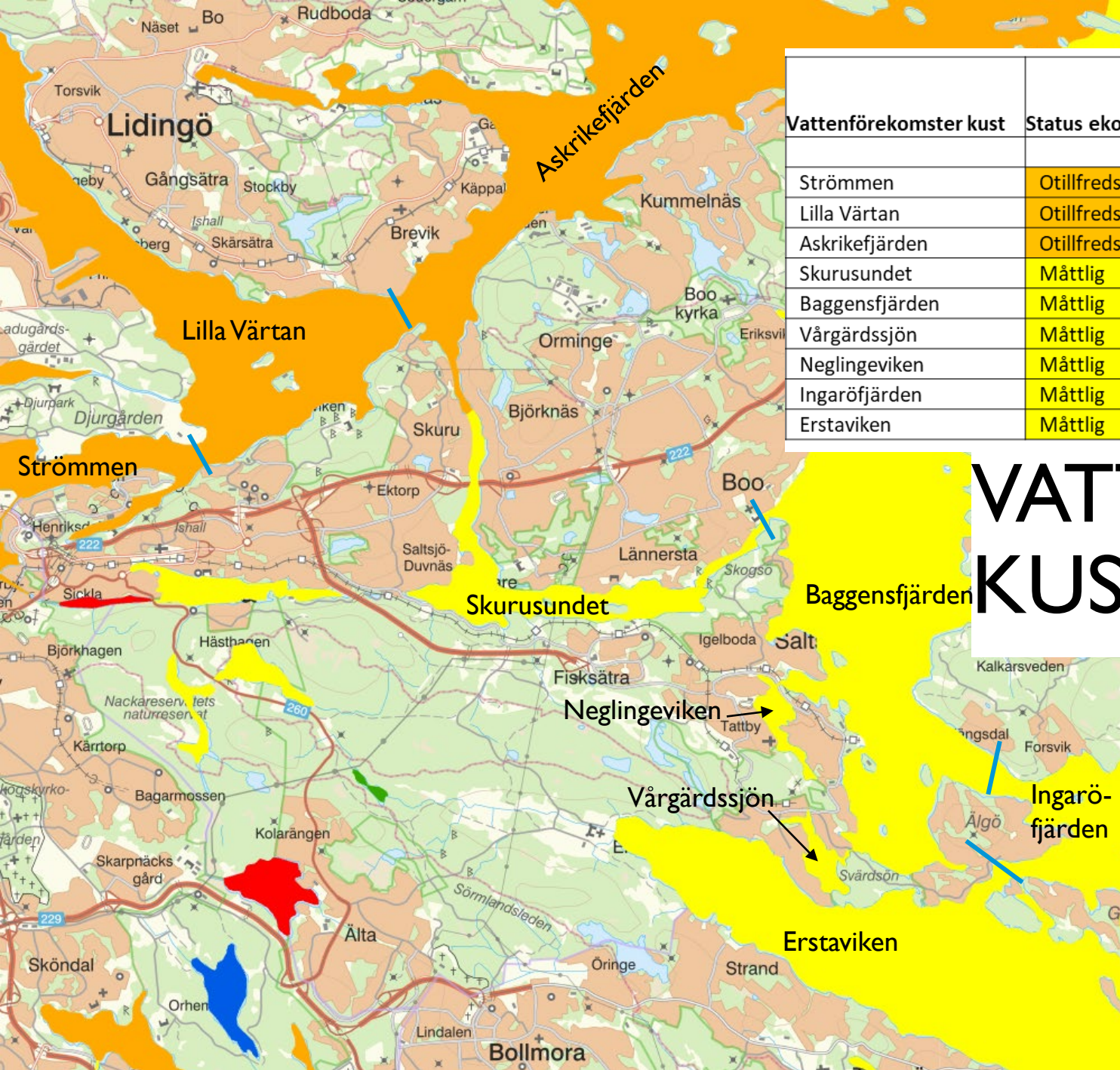
SJÖAR OCH KUST I NACKA KOMMUN NATURVÅRDSRÅDET 28 APRIL 2022

Sofia Åkerman, Vattenstrateg

VATTEN I NACKA

- Många sjöar och mycket kust
- Cirka 40 sjöar
- 7 stycken sjöar vattenförekomster
- 25 stycken sjöar regelbunden provtagning
- 9 kust områden vattenförekomster






Vattenförekomster kust	Status ekologi	MKN	Status kemi	MKN kemi	Lokalt åtgärdsprogram LÅP	P-fraktionering
Strömmen	Otillfredsställande	Otillfr 2039	Uppnår ej	God 2027	2021-2022 pågår	
Lilla Värtan	Otillfredsställande	Måttlig 2039	Uppnår ej	God 2027	2021-2022 pågår	2021
Askrikefjärden	Otillfredsställande	God 2039	Uppnår ej	God 2027		
Skurusundet	Måttlig	God 2039	Uppnår ej	God 2027	2020	2020
Baggensfjärden	Måttlig	God 2039	Uppnår ej	God 2027	2019	2019
Vårgårdssjön	Måttlig	God 2039	Uppnår ej	God 2027	2013, 2018	2013
Neglingeviden	Måttlig	God 2027	Uppnår ej	God 2027	2013, 2018	2013
Ingaröfjärden	Måttlig	God 2039	Uppnår ej	God 2027		
Erstaviken	Måttlig	God 2027	Uppnår ej	God 2027		

VATTENFÖREKOMSTER KUST 7 ST

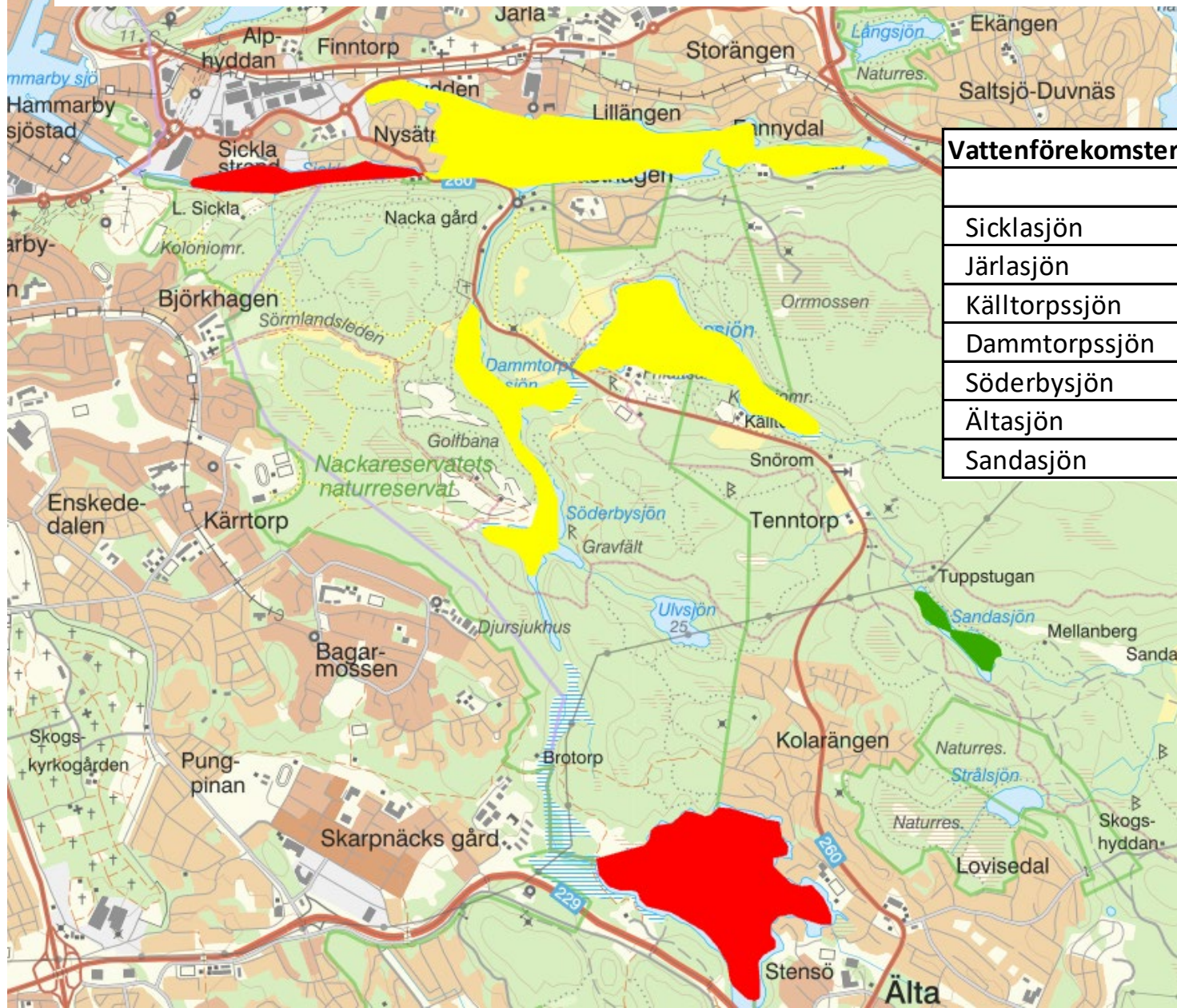


PROVTAGNINGAR KUST

- I samarbete med Svealands kustvattenvårdförbund
- Se senaste resultatet i rapporten 
- Recipientprovtagning tillsammans med Stockholm vatten och avfall

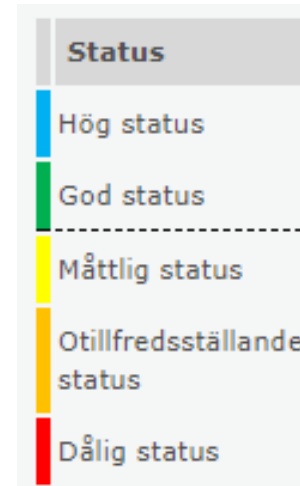


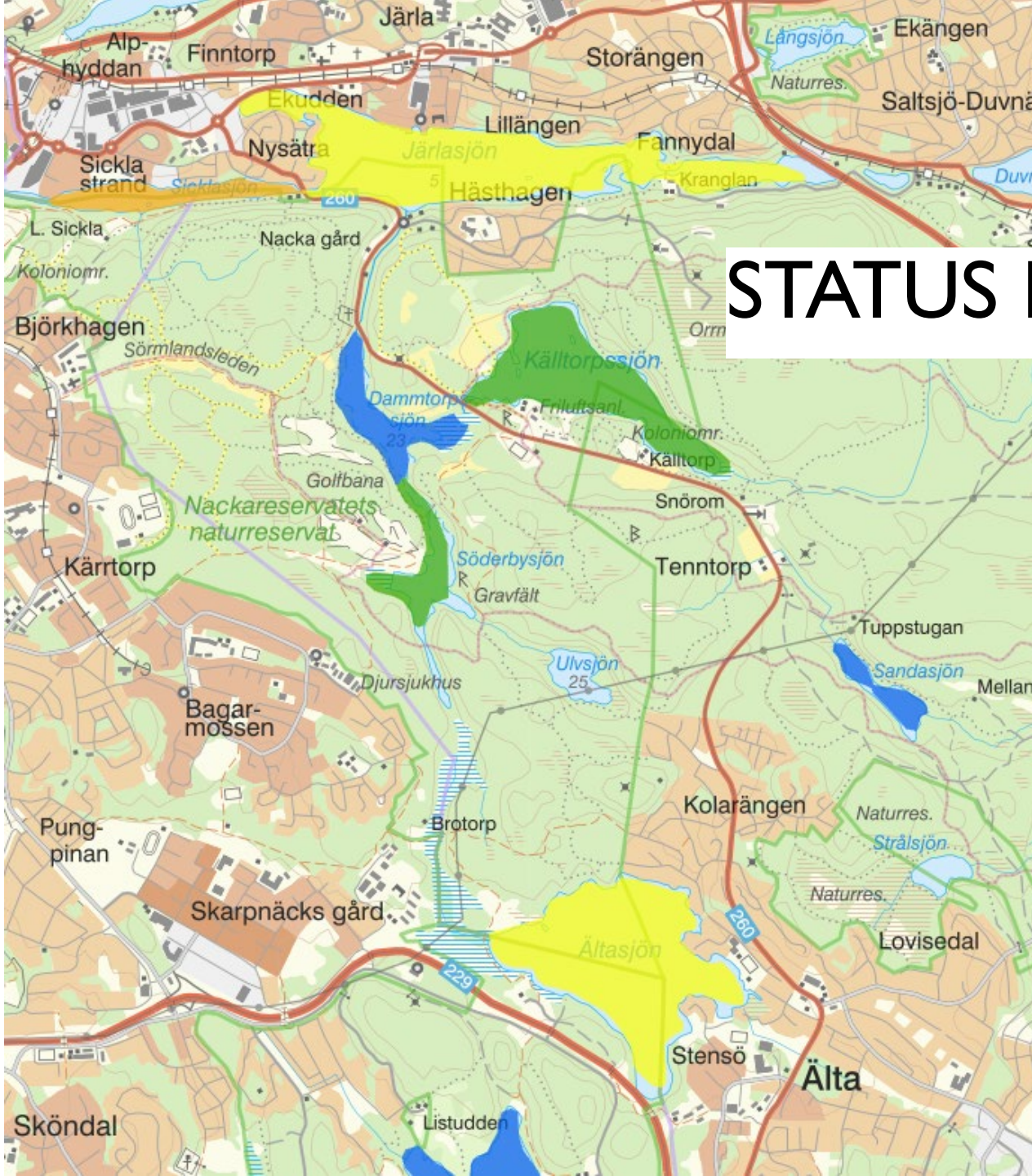
VATTENFÖREKOMSTER SJÖAR 9 ST



• Status övergripande

Vattenförekomster	Status ekologi	MKN	Status kemi	LÅP
Sicklasjön	Dålig	2027	Uppnår ej	2020
Järlasjön	Måttlig	2027	Uppnår ej	2020
Källtorpssjön	M med låg till	2027	Uppnår ej	Sthlm stad mark
Dammtorpssjön	M	2027	Uppnår ej	Sthlm stad mark
Söderbysjön	M makrofyter	2027	Uppnår ej	Sthlm stad mark
Ältasjön	Dålig	2027	Uppnår ej	Mycket utredningar
Sandasjön	God		Uppnår ej	





STATUS NÄRINGSÄMNER SJÖAR



KLASSNING TOTAL-FOSFOR 2019-2021

14 stycken sjöar prov från båt

Blå – låg <12,5 ug/l

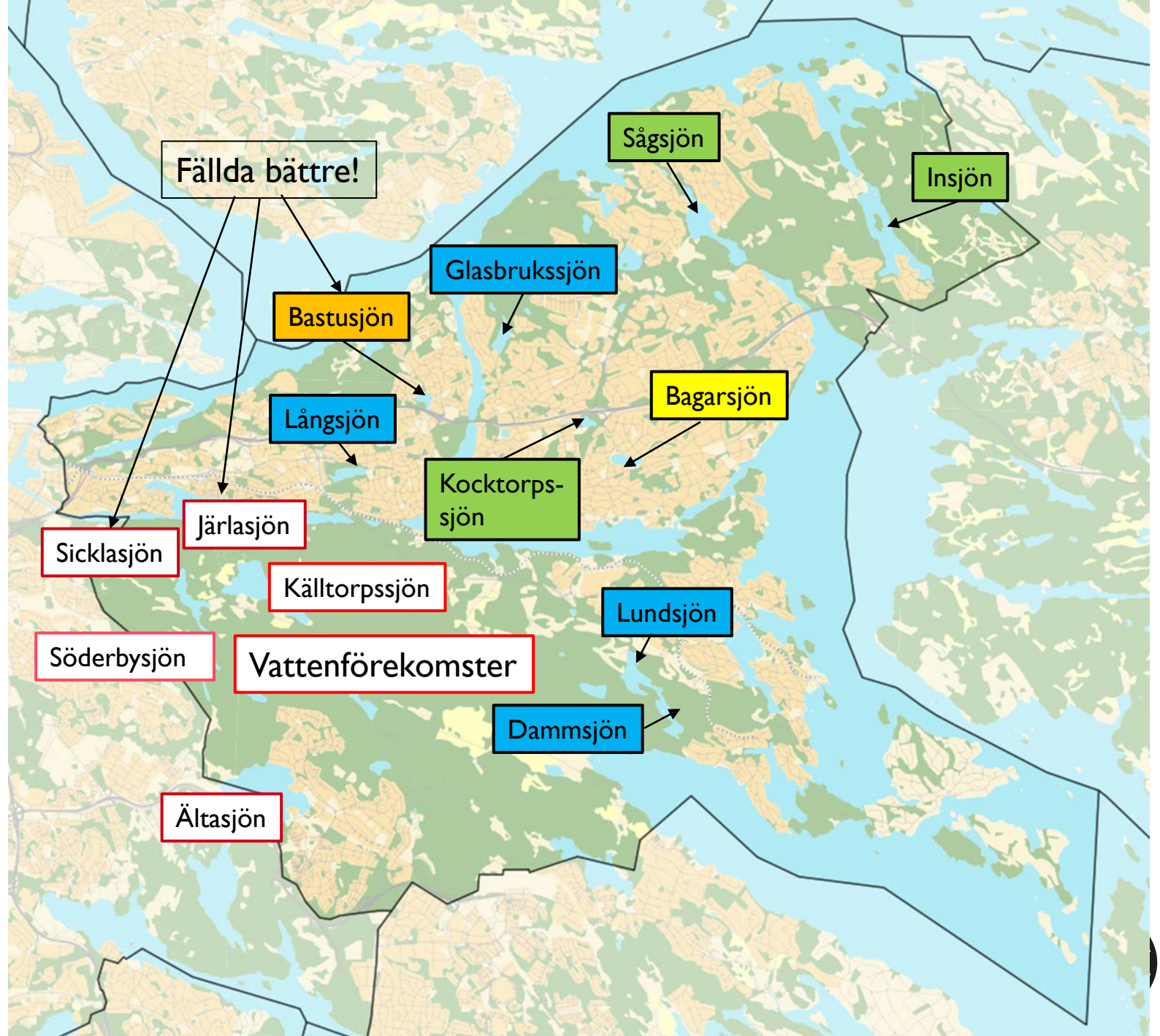
Grön – Måttliga 12,5-23 ug/l

Gul – Höga 23-45 ug/l

Orange – Mycket höga 45 -96 ug/l

Röd – Extremt höga > ? ug/l

Enligt NV 4913



KLASSNING TOTAL-FOSFOR 2019-2021

12 stycken Sjöar prov från land

Blå – låg <12,5 ug/l

Grön – Måttliga 12,5-23 ug/l

Gul – Höga 23-45 ug/l

Orange – Mycket höga 45 -96 ug/l

Röd – Extremt höga > ? ug/l

Enligt NV 4913

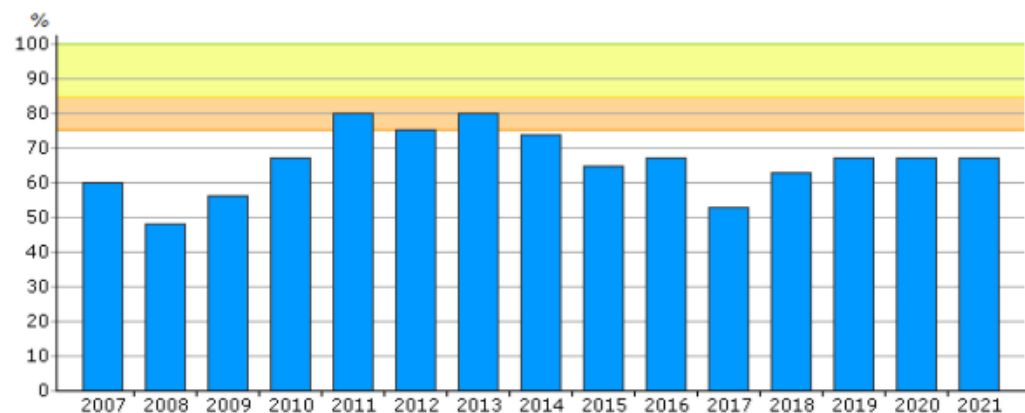


LOKALA MILJÖMÅL 4. RENT VATTEN


Indikator 4.4: Andel sjöar med god status vad gäller övergödning

Välj tidsperiod

HELA MÄTSERIEN ▼



Datakälla: Nacka kommun/SVAB

 [Exportera data till Excel](#)

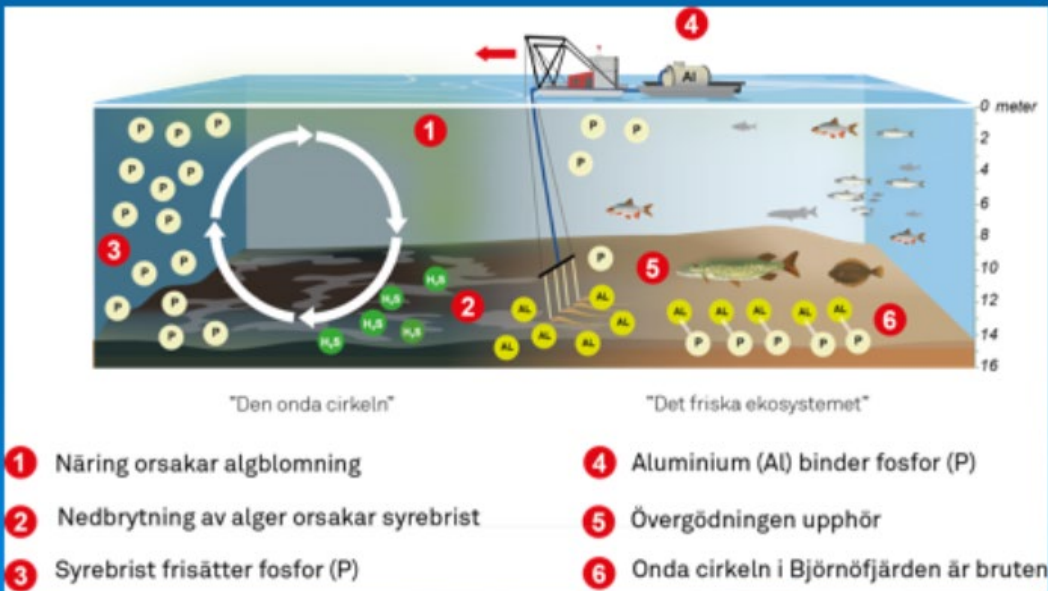
Trend:	→ Utvecklingen går åt rätt håll sedan 2015
Senaste värdet:	67 % (2021)
Utgångsvärde:	65 % (2015)
Målnivå 2020:	75 % (2020)
Målnivå 2025:	85 % (2025)
Målnivå 2030:	100 % (2030)

GENOMFÖRDA ÅTGÄRDER

• Fällningar

- Bagarsjön 1997
- Långsjön 2016
- Järlasjön, Sicklasjön 2020
- Basusjön 2021

Al-behandling för att stoppa fosforläckage från syrefria bottnar



Emil Rydén,
Baltic 2020



Fällning Bastusjön oktober 2021

ÖVRIGA ÅTGÄRDER

- **Utbyggt kommunalt VA**

- Älgö
- Boo

- **Dagvattendammar**

- Myrsjön

- Långsjön

- Kocktorssjön

- Bagarsjön

- Hedvigslund



RENING AV DAGVATTEN VID UTBYGGNAD

- Byggs anläggningar
- Nya gatan
- Sickla industriväg
- Vikdalsvägen
- Värmdövägen
- Älta centrum



SICKLASJÖN

Tillståndsklassning

Färg	Beskrivning	Gräns
■	Dålig	>77 µg/l
■	Otillfredsställande	51–77 µg/l
■	Måttlig	31–51 µg/l
■	God	22–31 µg/l
■	Hög	<22 µg/l

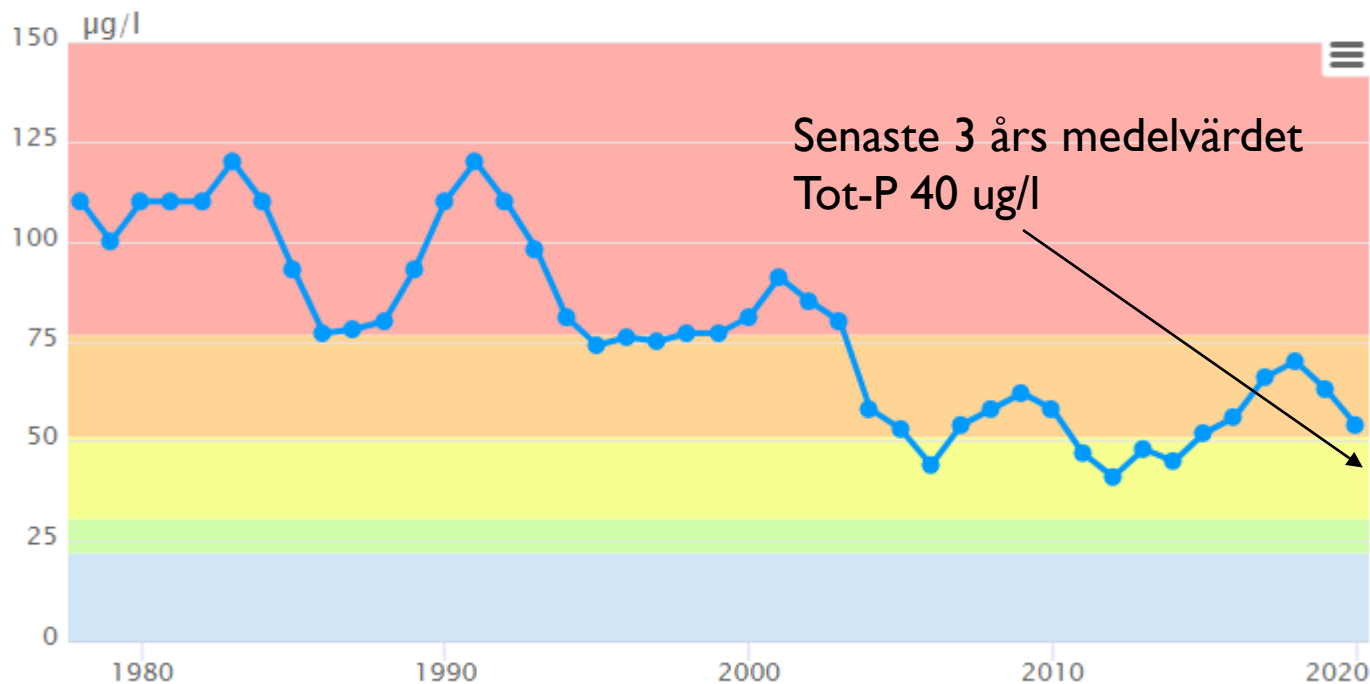
Ytvattnets innehåll av totalfosfor i augusti, rullande 3-års medelvärden.

Välj vattenområde

Sicklasjön

Välj tidsperiod

Hela mätserien



- Sicklasjön och Järlasjön
- Bottenfauna provtagen 2021 – god status

ÄLTASJÖN

Ytvattnets innehåll av totalfosfor i augusti, rullande 3-års medelvärden.

Välj vattenområde

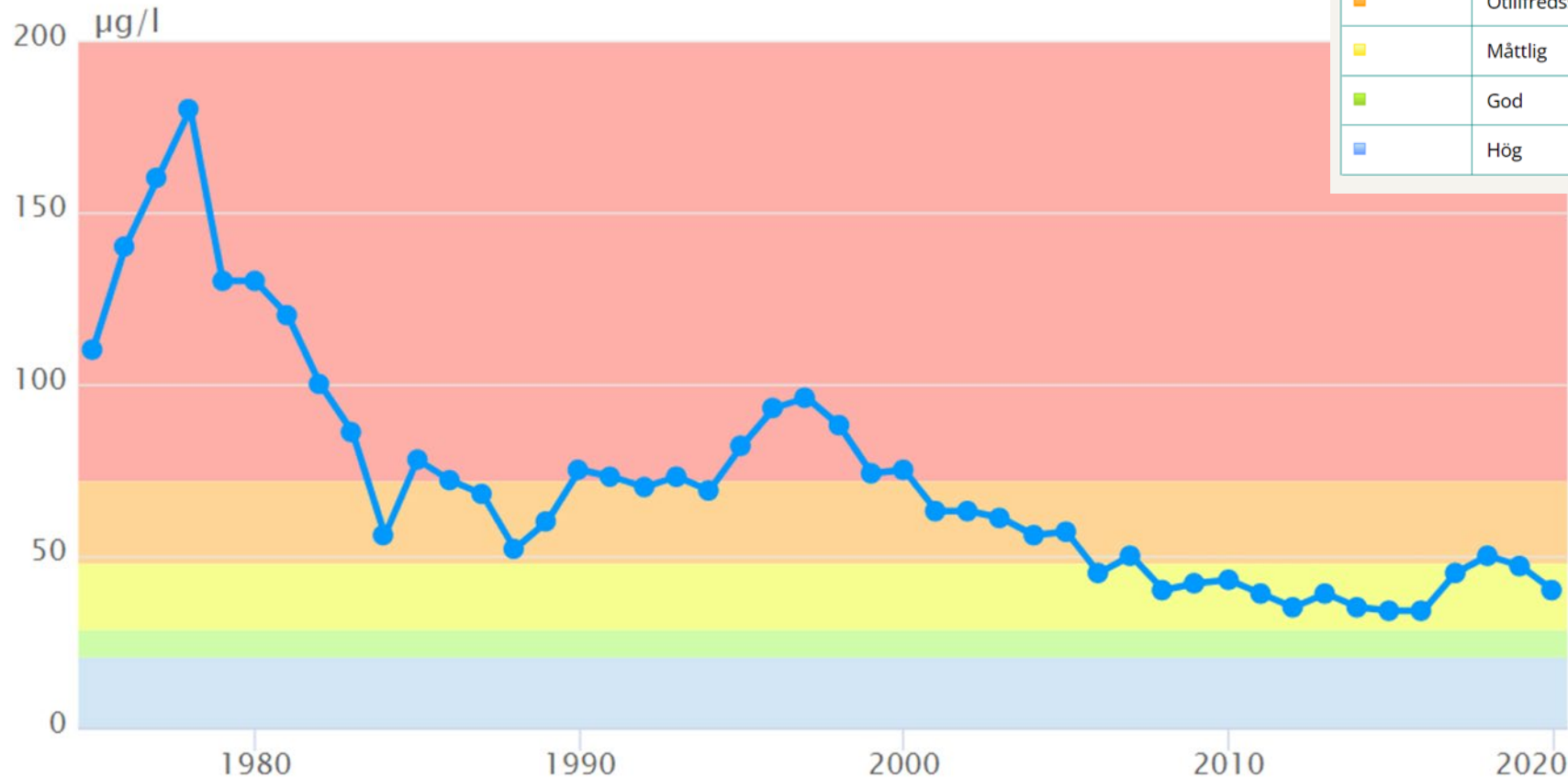
Ältasjön

Välj tidsperiod

Hela mätserien

Tillståndsklassning

Färg	Beskrivning	Gräns
■	Dålig	>72 µg/l
■	Otillfredsställande	48-72 µg/l
■	Måttlig	29-48 µg/l
■	God	21-29 µg/l
■	Hög	<21 µg/l



ÄLTASJÖN

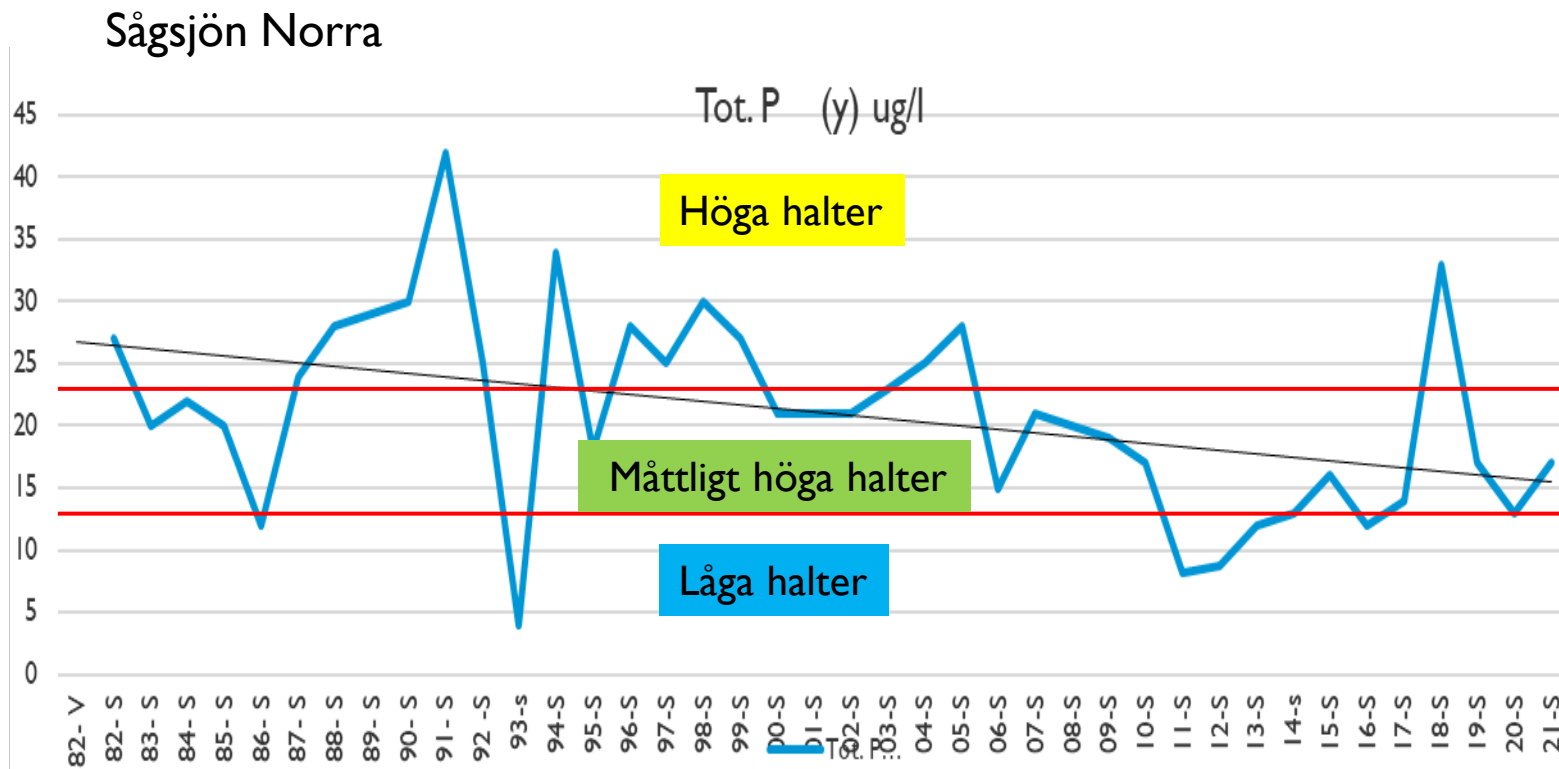
- Åtgärder i befintlig bebyggelse
- WRS utredning 2019

Nr	Plats	Prio	Renar kg P/år	Kostnad Mkr
1	Älta strandväg	3	1,4	0,4
2	Älta IP	3	0,6	0,2
3	Högmoraparken	3	6,6	1,5
4	Öster om Älta våtmark	3	4,1	1,4
	Stensö /swecos	1	4,8	
	Damm i Älta våtmark	1		



SJÖAR MER OM

- Sågsjön/Insjön – minskat pga mindre avloppsutsläpp



Sjöar och kustvatten

I Nacka finns cirka 40 insjöar och tio mil kust. Både Nackabor och besökare sätter stort värde på kommunens vatten. Klicka på vattenområden i kartan eller välj i menyn för att få fyllig information.

Park och natur
Felanmälan & synpunkter



SJÖAR OCH KUSTVATTEN

Abborrträsk

Bagarsjön

Baggensfjärden

Bastusjön

Dammtorpsjön

Erstaviken

Glasbrukssjön

Insjön

Järlasjön

Karbosjön

Kocktorpsjön

Kvarnsjön

Källtorpsjön

Lundsjön-Dammsjön

Långsjön

Myrsjön

Norra kusten

Sandasjön

Skurusundet-Lännerstasundet

Strålsjön

Sågsjön

Söderbysjön

Tollare träsk

Ulsjön

Vittjärn

Vårgårdssjön och Neglingemaren

Ältasjön



Miljömål



Provtagningar



Sjövård



Skärgården

Mer info om sjöarna på hemsidan:
<https://www.nacka.se/boende-miljo/natur-och-parker/sjoar-och-kustvatten/>

Tack Sofia Åkerman

NACKA RESERVATS SJÖARNA

Bedömning av ekologisk status enligt Naturvårdsverkets bedömningsgrunder (2007) för Ältasjön, Söderbysjön, Dammtorpssjön och Källtorpssjön. Färgerna anger statusklass där blå=hög, grön=god, gul=måttlig, orange=otillfredsställande och röd=dålig status. För kvalitetsfaktorer där ingen färg anges (vita fält) saknas data för bedömning.

Ekologisk status	Ältasjön	Söderbysjön	Dammtorpssjön	Källtorpssjön
Biologiska kvalitetsfaktorer				
Växtplankton				
Vattenväxter				
Fisk				
Bottenfauna strandområden				
Bottenfauna djupbottnar				
Fysikalisk-kemiska kvalitetsfaktorer				
Näringsämnen				
Siktdjup				
Syrgas				
Försurning				

Figur 5. Tabellen sammanfattar sjöarnas statusklassningar (Naturvatten, 2011).

NACKA
K O M M U N

