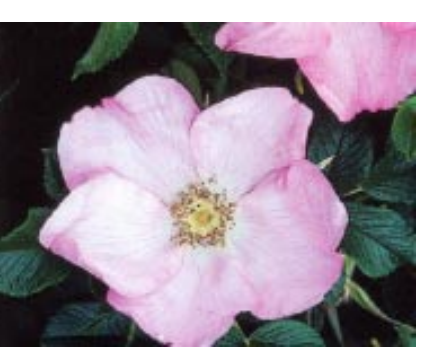
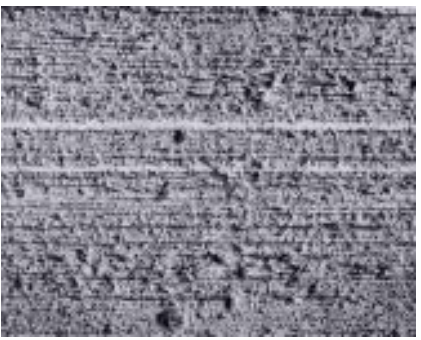


GESTALTNINGSPROGRAM

LIVSMEDELSHALL ORMINGE 61:1



Proj.nr: 9396
2002-06-28
Rev 2002-08-12
Rev 2002-10-21

INNEHÅLL

BAKGRUND OCH MÅL

Övergripande mål	sid. 3
Bakgrund och omfattning	sid. 3

FÖRUTSÄTTNINGAR

Landskap och vägmiljö	sid. 4
-----------------------	--------

GESTALTNINGSPRINCIPER - VÄGOMRÅDE

Vägområdet	sid. 5
Korsningen Kanholmsvägen - Ormingeringen	sid. 5
GC-vägar	sid. 5
Rondellen	sid. 6
Planteringar	sid. 6
Ytskikt	sid. 6
Belysning	

GESTALTNINGSPRINCIPER - FASTIGHETEN

Landskapsanpassning, slätter	sid. 7
Parkeringar	sid. 9
Planteringar	sid. 9
Ytskikt	sid. 10
Plank och murar	sid. 10
Belysning	sid. 11
Övrigt	sid. 11

BILAGOR:

Plan

BAKGRUND OCH MÅL

Detta gestaltungsprogram är upprättat av Scandiaconsult Sverige AB på uppdrag av Nacka kommun. Scandiaconsult Sverige AB har inte utrett några trafikfrågor eller vägutformningsfrågor, utan dessa har utförts av VAP VA-Projekt AB, Örebro, 020114 och 020705. Tyngdpunkten i SCCs arbete utgörs istället av de gestaltungsfrågor som aktualiseras i och kring Orminge 6:1:1.

Övergripande mål

Syftet med programmet är att upprätta gestaltungsprinciper för den aktuella fastigheten och dess omgivande gatustruktur. I och med att fastigheten exploateras finns möjligheter att rusta upp korsningen Ormingeringen - Kanholmsvägen. Härmed kan hastighetsdämpande åtgärder genomföras, samtidigt som det finns möjligheter att förstärka vägrummen. Programmet visar översiktliga åtgärder som kan ligga till grund för framtida projektering.

Bakgrund och omfattning

En exploatering av fastigheten Orminge 6:1:1, öster om Boo kommunalhus i Nacka kommun, planeras i vilken den tyska livsmedelskedjan Lidl är intressent. Den befintliga detaljplanen är därför under omarbeting.

Projektet omfattar Ormingeringen från Ormingeleden till korsningen med Kanholmsvägen, Kanholmsvägen från Värmdövägen förbi korsningen med Ormingeringen samt riktlinjer för gestaltningen på fastigheten Orminge 6:1:1.

Förutsättningen för projektet är att fastigheten Orminge 6:1:1 exploateras, och därmed kan korsningen Ormingeringen - Kanholmsvägen samt anslutningar till Värmdövägen ses över. Både Kanholmsvägen, Värmdövägen och Ormingeringen förses dessutom med körfält för svängande fordon, för att underlätta kommunikationerna till och från den nya exploateringen.



FÖRUTSÄTTNINGAR

Landskap och miljö

Den aktuella fastigheten är ca 8000m². Fastigheten utgörs av två bergklackar, en i den norra delen och en i den södra. Mellan dessa ligger en liten dalformation. Den södra bergklacken avslutas mot Värmdövägen med en brant bergvägg, ca 4-5 meter hög. Fastighetens avslutning mot Kanholmsvägen utgörs till största delen av magra vägsränlor bestående av sprängmaterial. Fastighetens östra sida vetter mot Ormingeleden. Ormingelenden går på bro över Värmdövägen och ligger förhållandevis högt i landskapet. Marken släntas idag från Ormingeleden ned till det aktuella området.

Jordtäcket på bergklackarna är bitvis tunt och magert. Vegetationen präglas av stora tallar och kargare lövvegetation. Mossor dominerar markskiktet. I dalgången däremot är vegetationen något frodigare och präglas främst av ek och annat löv. Här finns rester av förvildade kulturväxter som plister och vintergröna.

Trafiken in till Orminge centrum kommer dels från Ormingevägen via Ormingeringen in på Kanholmsvägen, och dels från Värmdövägen direkt in på Kanholmsvägen. Hastighetsbegränsningarna på Ormingeringen och Kanholmsvägen är 50km/h.



GESTALTNINGSPRINCIPER - VÄGOMRÅDE

Kapiteln 'Vägområdet', 'Korsningen Kanholmsvägen - Ormingeringen' samt 'GC-vägar' beskriver VAP VA- Projekt ABS utformning i stora drag (där annat ej anges), och har endast tagits med i detta gestaltungsprogram för att ge ett sammanhang till platsen och det aktuella vägområdet.

Vägområdet

In- och utfarterna till fastigheten Orminge 61:1 sker från Kanholmsvägen och Värmdövägen. Från Kanholmsvägen för persontrafik och från Värmdövägen för varutransporter.

Värmdövägen, Kanholmsvägen och Ormingeringen breddas och förses med mitriferger. Alla tre vägarna förses med ett körfält för svängande trafik, och minskar härmed risken för kölbildningar och olyckor på angränsande vägnät.

Korsningen Kanholmsvägen - Ormingeringen

Väggkorsningen Kanholmsvägen och Ormingeringen utformas som en cirkulationsplats och förses med en rondell med en radie av 7,5m.

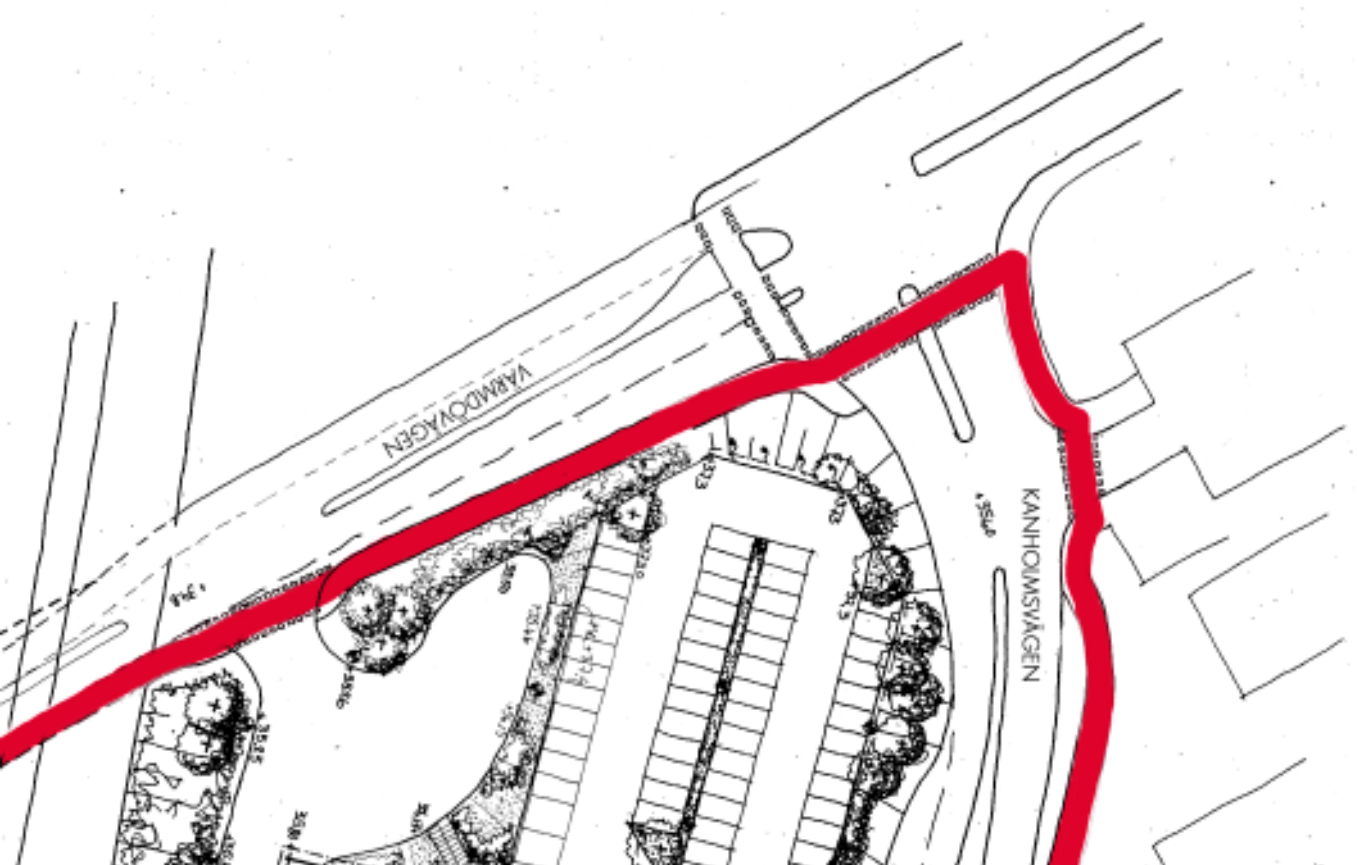
Rondellen har en hastighetsdämpande effekt samtidigt som den bidrar till att trafiken flyter bättre. De befintliga övergångsställena över Ormingeringen och Kanholmsvägen behålles.

GC-vägar

För att möjliggöra för fotgängare och cyklister att på ett enkelt sätt ta sig runt fastigheten Orminge 61:1 bör några åtgärder på den befintliga GC-vägen utföras. Den del som löper längs Kanholmsvägens nedersta del mot Värmdövägen föreslås breddas (SCC:s förslag) så att standarden blir densamma längs hela sträckan, dvs. 3m bred.

Den befintliga GC-vägen som sträcker sig längs Kanholmsvägen kommer att behöva justeras något i plan, som en följd av att Kanholmsvägen breddas. Ett övergångsställe föreslås (SCC: förslag) vid infarten till Boo kommunalhus för att ge en sammanhängande och tydligt markerad GC-bana - där cyklister och fotgängare har företräde.

För att underlätta och markera övergången av Kanholmsvägen anläggs ett nytt övergångsställe vid infarten till fastigheten. Detta förses med en gångsignal. Vid korsningen Kanholmsvägen och Värmdövägen finns ett befintligt övergångsställe som behålles.



GC-vägens sträckning runt fastigheten Orminge 61:1.

Rondellen

Rondellen utgörs huvudsakligen av en gräskulle, vilken är utformad med gradängar vända mot Ormingeringen. Formen på gradängerna är tänkta att leda bilar in på Kanholmsvägen mot Orminge centrum. Den gräsbländning som väljs måste vara av ett kortväxande slag, för att tydliggöra gradängerna. Utformningen av rondellen möjliggör även för kommunen att själva plantera sommarblommor eller dylikt.

Närmast vägbanan anläggs en 1,5m bred remsa av smågaststen, tänkt att fungera som en överköringsbar yta. Gränsen mellan gräsytan och smågaststenytan utgörs av ett granitkantstöd. Mot vägbanan placeras ett granitkantstöd, dock med lägre höjd över vägbanan.

Planteringar

För att förstärka vägrummet och leda trafikanterna från Ormingeleden in på Ormingeringen och sedan vidare mot Orminge centrum anläggs trädtrader. Längs Ormingeringen planteras *Prunus avium* 'Plena', ett dubbelblommande vitt körsbär. Dessa träd blir ca 10-12 meter höga, får en gul-orange höstfärg och inga bär. Längs Kanholmsvägen planteras lönnar. Valet av detta trädslag beror på den redan existerande trädtraden av lönn närmare Orminge centrum.

Eftersom utrymmet är knappt mellan Ormingeringen och omgivande fastigheter skall ett rörräcke på var sida om vägen uppföras, främst för att möjliggöra en plantering av körsbär så nära vägkant.

Närmast rondellen planteras refugerna med *Rosa rugosa* 'Fru Dagmar Hastруп' där dessa är tillräckligt breda för att tillåta en plantering. En mycket salt- och torktålig vresros, vilken blir ca 0,85 m hög och blommar med just rosa blommor från juni till oktober. Bladverket får varierande höstfärger i brun-orange.

Ytskikt

Cirkulationsplatsen utgör ett första intryck av Ormingecentrum, och bör därför utformas enligt en stadsmässig karaktär. Refugerna närmast rondellen utgörs av smågaststen, där de inte planteras med ros. Alla refugkanter och ytterkanter inne i cirkulationsplatsen utförs med granitkantstöd. Övriga refuger utgörs av asfalt och limmade betongkantstöd.



Rosa rugosa 'Fru Dagmar Hastруп' - Just rosa Vresros

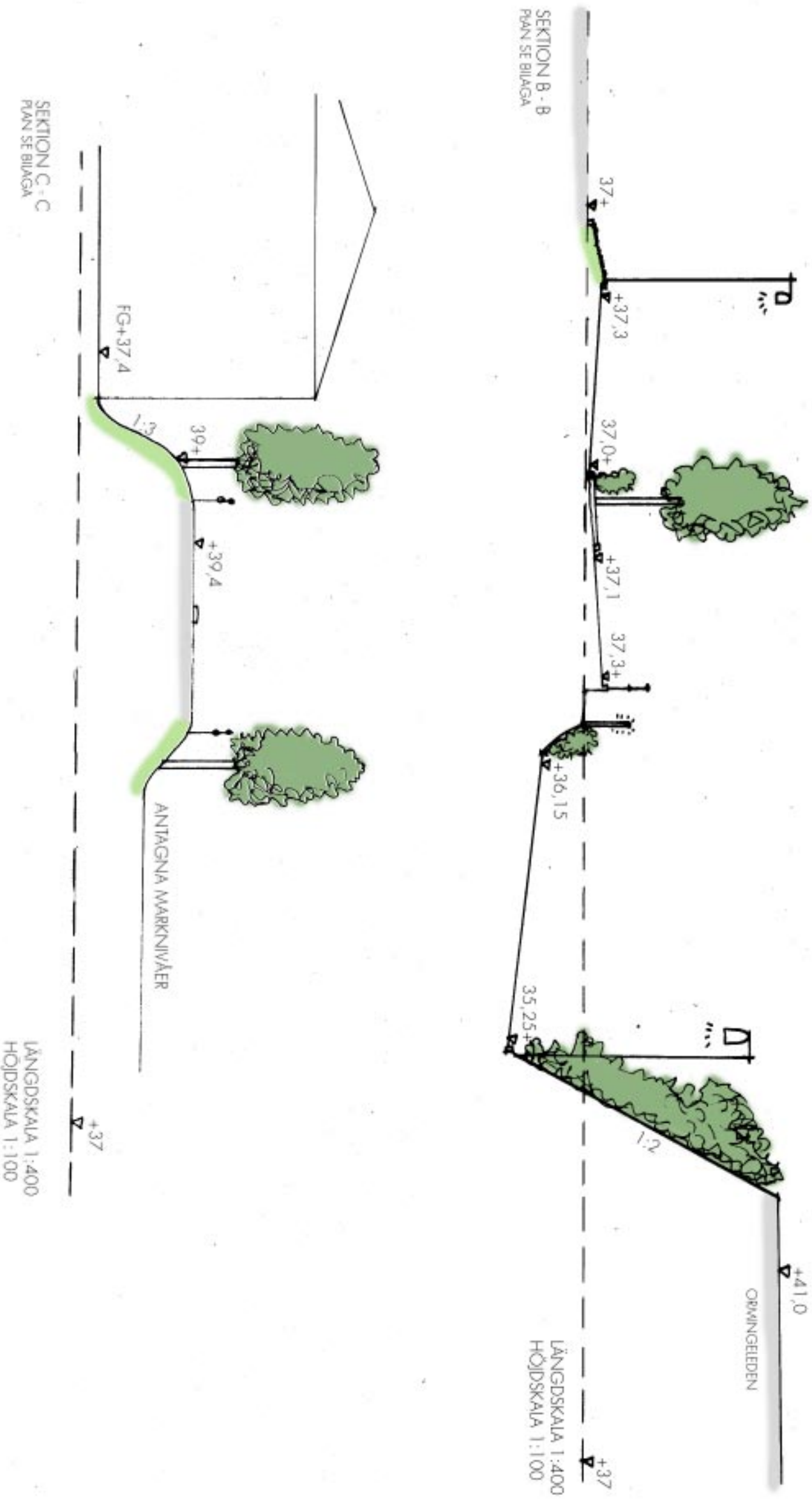


Prunus avium 'Plena' -
Dubbelblommande körsbär

GESTALTNINGSPRINCIPER - FASTIGHETEN

Landskapsanpassning, stänter

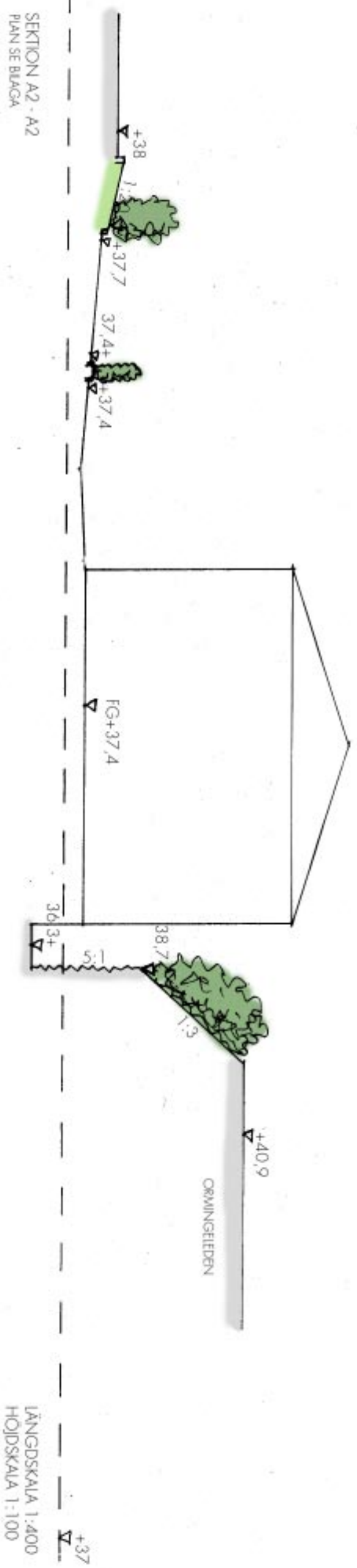
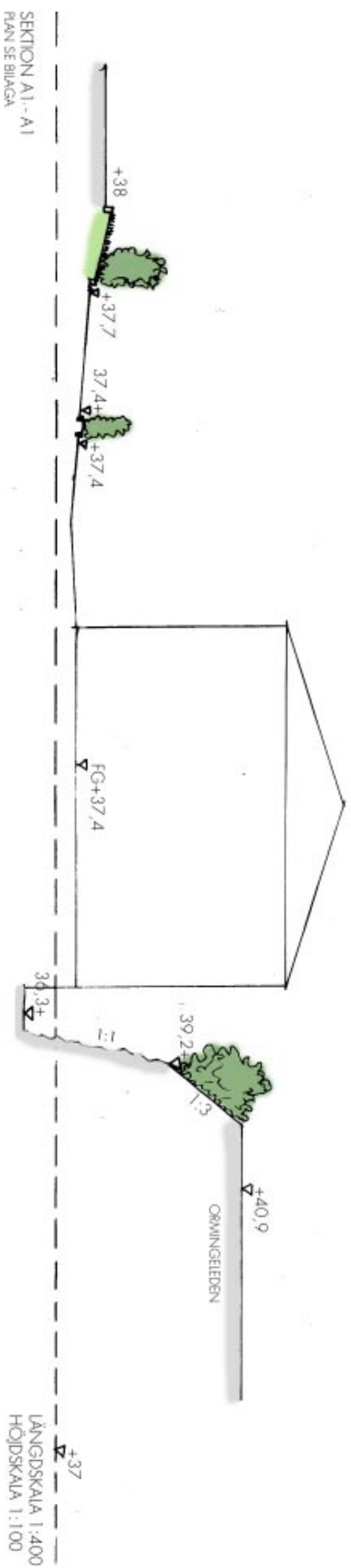
För att möjliggöra placering av livsmedelsbutik samt parkeringsplatser måste större delen av de två bergknallarna sprängas bort. Det skulle vara möjligt att spara lite berg i södra delen av området mot Värmdövägen, dock ej i befintliga höjder. Vi har därför valt att anpassa fastigheten mot de omgivande vägarna enbart med mjuka stäntformationer. Ev. kan berg sparas vid infarten från Värmdövägen. Stänterna planteras och säs i övrigt med gräs.



Marknivåerna kommer på den aktuella fastighetens värdyta att ligga på ca +36,3. En tydlig sprängkant mot Ormingeleden blir därför nödvändig för att klara höjderna upp mot leden.

Sprängs en skärning i 1:1 kommer denna skärning att möta slänten från Ormingeleden på +39,2. Slänten från Ormingeleden får en lutning på 1:3. Se sektion A1-A1.

Sprängs däremot en skärning i 5:1 kommer denna skärning att möta slänten från Ormingeleden på +38,7. Slänten från Ormingeleden har även i detta exempel en lutning på 1:3. Se sektion A2-A2.



Parkeringar

Vi har valt att redovisa en remsa av buskplanteringar mellan parkeringsplatserna. För att göra detta möjligt, utan att ta för mycket utrymme i anspråk mot Kanholmsvägen, är den backningsbara ytan 6,5m lång, vilket är ett minimummått. Vidare har hela parkeringsytan förlängts med 0,5m ut mot Kanholmsvägen. Det sammanlagda antalet parkeringsplatser uppgår till 102 platser, inklusive 2 st handikappplatser.

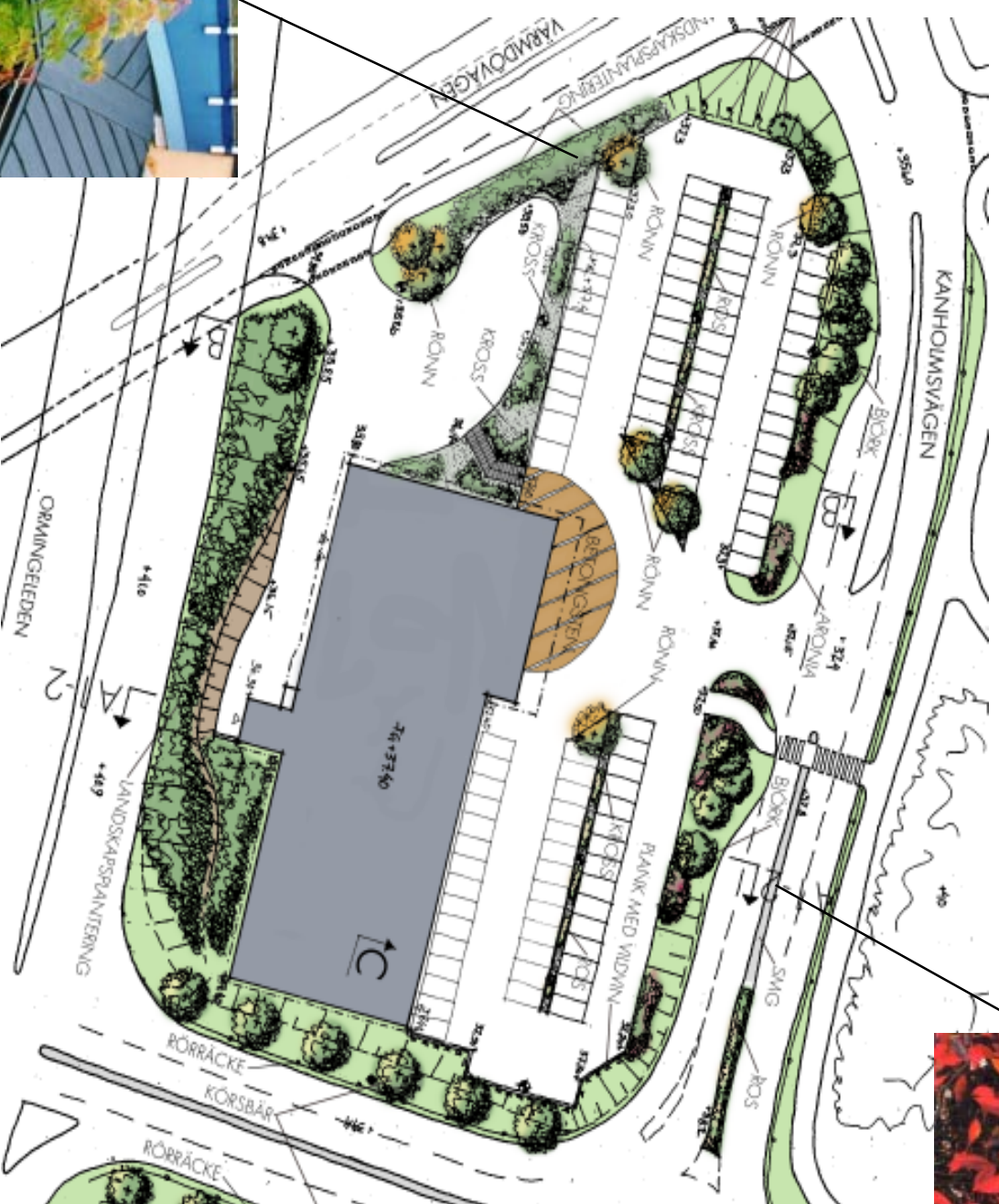
Planteringar

Stälten som vetter från Ormingeleden samt stältena mot Värmdövägen planteras med landskapsväxter av samma karaktär som dagens, där så är möjligt. Förslagsvis tallar, måbär, några ekar och lönnar (som buskplantering) och try. Mot Värmdövägen planteras även rönnar.

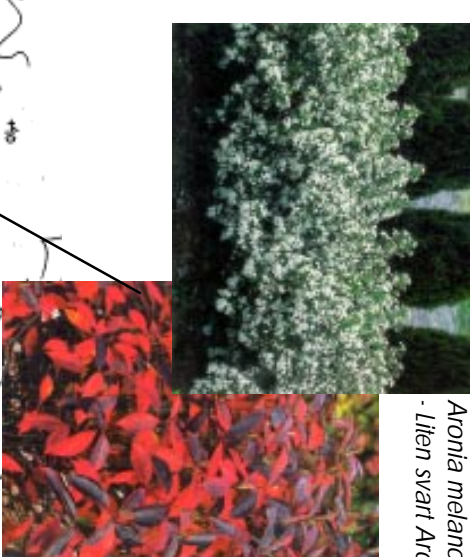
Mot Kanholmsvägen byter växmaterialet karaktär. Här annonseras livsmedelsbutikken bland annat med hjälp av växterna. Mot vägen planteras Aronia melanocarpa 'Hugin', liten svart aronia. Denna buske blir ca 1m hög, och tål torka bra. Busken blommar vackert vitt om våren och får en markant röd höstfärg. I aronian planteras björkar, för att få upp höjden på växtytorna och bryta parkeringsplatsens öppenhet.

Mellan själva parkeringsytorna planteras den oerhört tåliga Rosa rugosa 'Fru Dagmar Hastrup', se ovan. Fem 'öar' blir över vilka nyttjas för trädplanteringar, förslagsvis Sorbus 'Dodong', ullungrönn. Ullungrönnen blir ca 9-12 m hög, och har en friskare bladfärg än den vanliga rönnen. Dessutom får den en bländande röd höstfärg.

I stälten mellan parkeringsytan och backningsytan för inlåttningsfordon planteras också ullungrönn. Här kompletteras planteringarna även av Cystisus, ginst samt Salix repens 'Grey Carpet' grå krypvide.



Sorbus 'Dodong' - Ullungrönn



Aronia melanocarpa 'Hugin'
- Liten svart Aronia

Ytskikt

Ytskiktet på större delen av parkeringsytan är asfalt. Granitkantstöd sätts mot planteringsytorna mellan parkeringsplatserna, samt runt ytterkanterna på ytan. I de planteringsytor som bildar öar på ytan får krossmaterial fungera som avtäckning mot jorden. Slanten ned mot backningsytan för inlättningsfordon behandlas på samma sätt. Kross är valt både ur estetisk och praktiskt synpunkt. Jorden torkar inte ut lika lätt, samtidigt som det är svårare för ogräs att etablera sig.

Entrén förstärks med en avvikande beläggning. Vi föreslår markbetongsten utan fasning, för att passa kundvagnar bättre. Två färger, brunt och natur, läggs i ett mönster där de naturfärgade stenarna bildar diagonaler mot byggnaden.

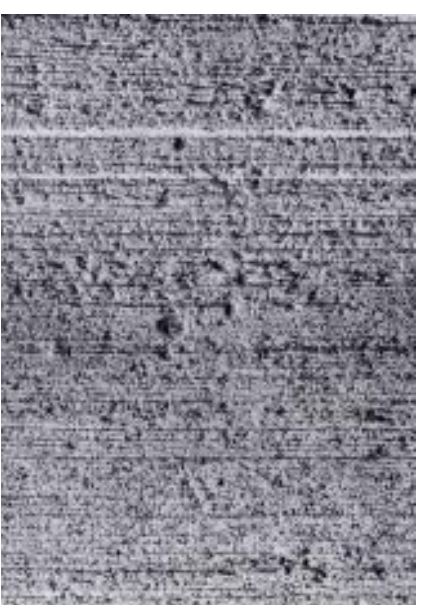


Plank och murar

Mot Ormringen gör utrymme för en återvinningsstation. Vi föreslår att ett platsbyggt tätt träplank uppförs här mot

Ormringen. Förslagsvis målas planket med Falu rödfärg. På plankets utsida planteras självklättrande vildvin, vilkas glansiga gröna blad står sig bra mot den faluröda. Vildvinet får även om hösten en röd bladfärg.

En stödmur blir nödvändig mellan parkeringsplatser och gångväg i fastighetsens syd-östra del. Förslagsvis gjuts stömmuren på plats, i betong med ljus pigment (titandioxid-inblandning) för att åstadkomma en ljus färg. Sedan kvastas ytan. Alternativt kan färdiga betongelement användas. Nackdelen är då att murens överkant inte kan följa marknivåerna, överkanten på muren måste då trappas.



Kvastad betongyta



Vildvin

Belysning

Den huvudsakliga belysningen i det här förslaget utgörs av Norals 'Atrium' i grafitgrå färg. Stolphöjd inne på parkeringen är 4m, medan den är 5m vid in och utlastningszonen. Längs GC-vägen från Värmdövägen samt i några av parkeringsplatsernas 'öar' är pollare placerade. Typ av pollare kan vara Simes 'Column Pointed Head' i aluminiumfärg.

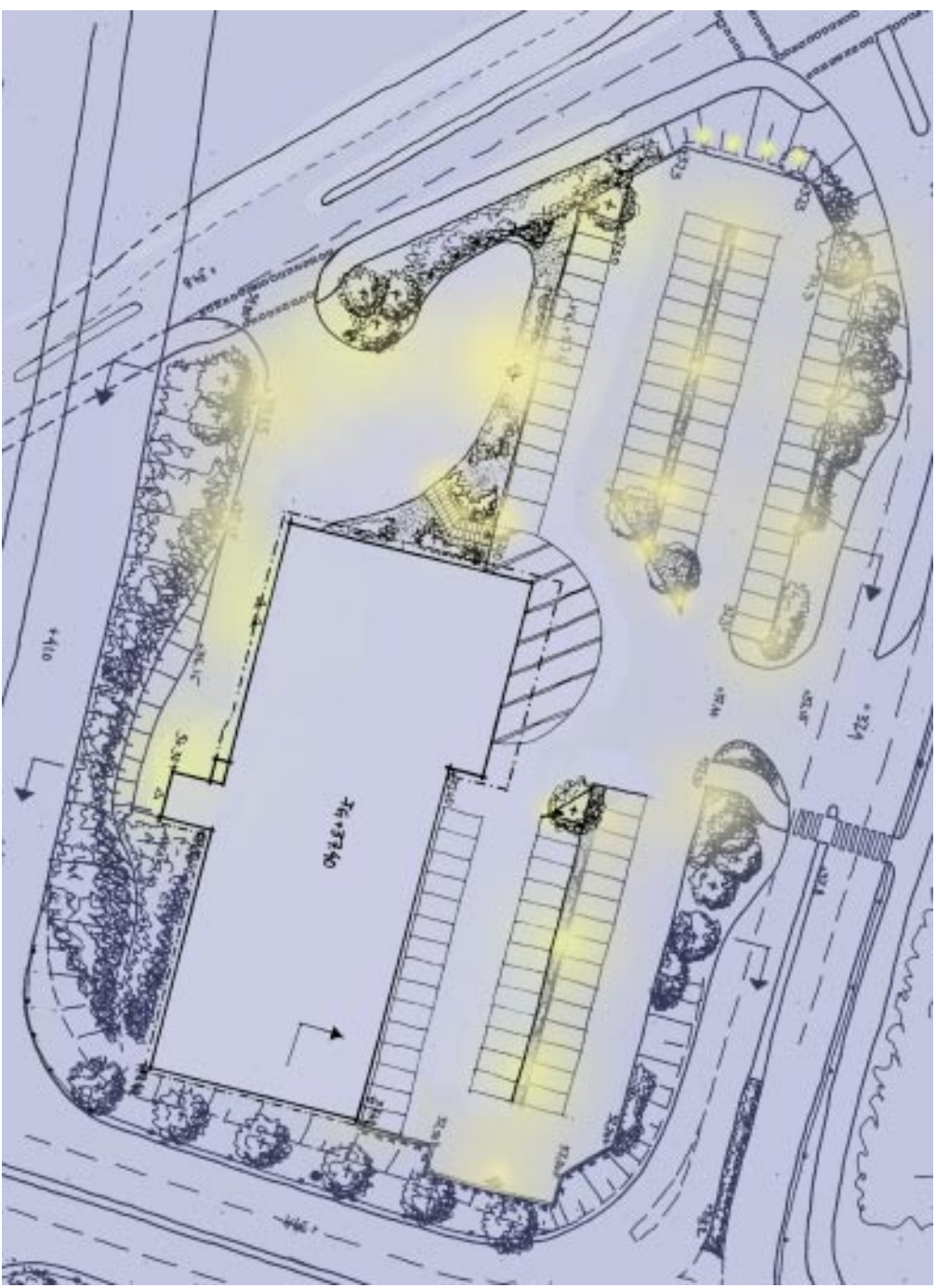
Övrigt

I det ursprungliga gestaltungsprogrammet var en 6m hög skyltmast föreslagen mot Kanholmsvägen.

I det här förslaget är skyltmasten utbytt mot 4 st flaggstänger placerade invid korsningen Kanholmsvägen och Värmdövägen. Flaggstängerna kan även belysas kvällstid. Belysningen måste dock vara riktad så att den inte bländar trafiken.



Simes 'Column Pointed Head'



Belysning



Norals 'Atrium'

