

## DE NYA HUSEN

På norra sidan av Alphyddevägen föreslås i den nerskurna bergskanten två punkthus.

De nya husen ligger placerade förskjutna till befintliga hus söder om gatan för den optimala utsikten.

Punkthusen är 14-15 våningar högt. Mot berget får vi två/tre suterängvåningar och då blir husen 11-13 våningar.

Den tänkta bebyggelsen tar endast en oanvänd del av "Bergsparken" i anspråk.

Befintlig lekplats bollplan och utsiktspunkt kan behållas.



Översiktsplan

# BESQAB

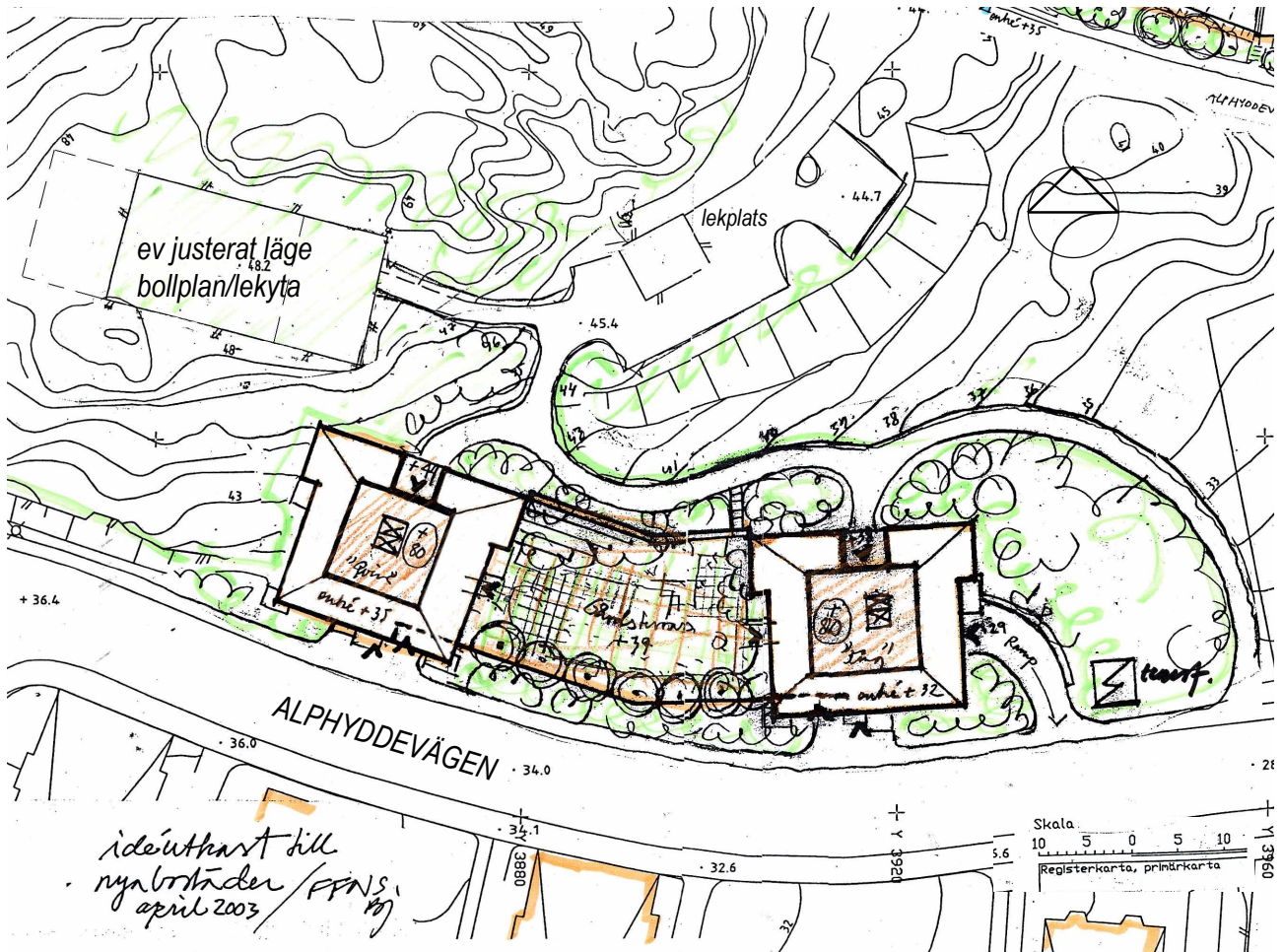
PROJEKT & FASTIGHETER

## ALPHYDDAN

NACKA  
ETT IDÉ FÖRSLAG  
ILLUSTRATIONSPLAN  
med FASADER  
2004-09-16

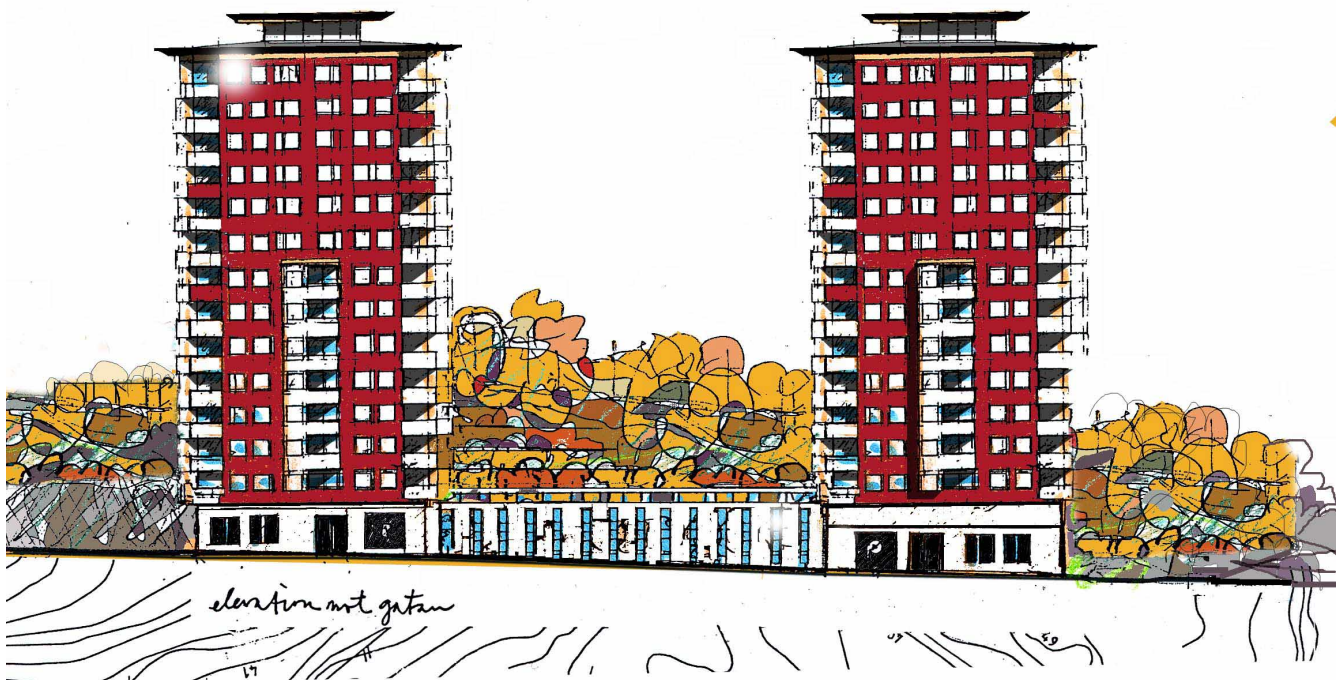
SWECO FFNS ARKITEKTER





**BOSTADSHUSEN**  
i tegel eller puts.

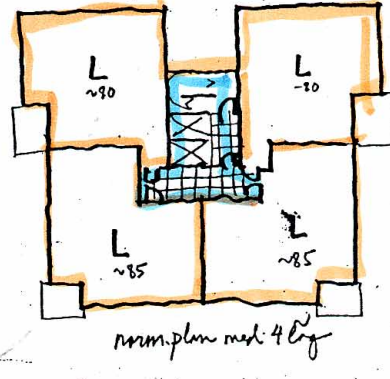
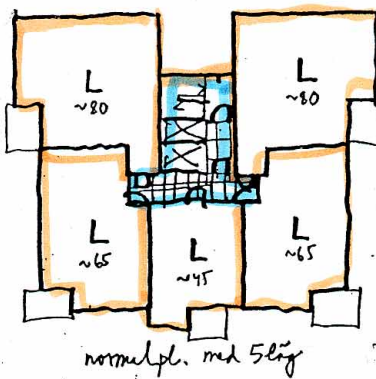
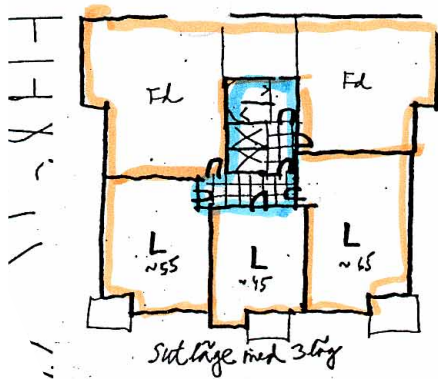
Planlösningen utformas med hänsyn till ev bullerproblem kanske mindre lägenheter i den lägre delen och större högre upp.  
 Antal lägenheter = 100 st för båda tillsammans.  
 Gårdsterrassen utformas som en mysig prunkande trädgård i kontrast mot det kärva berget.





17.2

+ 17.2



Lägenhetsprinciper ↑ totalt ca 100st

### GARAGET

Parkeringen ordnas i garage under den gårdsterrass som läggs mellan husen.

Där en fasad med många fönster och natursten/tegel förekommer.

Garaget utformas i två plan med infart på olika ställen efter gatan +32, +35.

Ev kan ett undre plan även nyttjas (+29).

Totalt 90-100 p-platser.

