

Bostadsanpassningsbidrag

Leif Sköld Ann-Kristin Ingemarsson

Handläggare

Äldreenheten



Bakgrund



- Komplement till bygglagen, PBL
- Lag om bostadsanpassningsbidrag 1992:1574
 - Endast för fasta funktioner i eget boende.
 - Möjliggöra ett självständigt liv.
- Bidraget söks hos kommunen.
- Boverket har ansvar för tillsynen.

Vem kan söka bidrag?

- Du som har en långvarig eller bestående funktionsnedsättning.
- Du som delar hushåll med en person med funktionsnedsättning.
- Du som är förälder till ett barn med funktionsnedsättning.
- Du som långvarigt och regelbundet vårdar en person med funktionsnedsättning hemma.



Delegation

6.5 Bostadsanpassningsbidrag

| Nr | Ärende | Lagrum | Delegat |
|----|----------------------------------------------------------------------------------------------------------------------------------|------------------------------------------------|------------------------------------------------------|
| 1. | Beslut om bostadsanpassningsbidrag m.m. a) Upp till 3 prisbasbelopp b) Upp till 8 prisbasbelopp c) Över 8 prisbasbelopp | 4-16 §§ lag om bostadsanpassning sbidrag | a) Handläggare b) Gruppchef c) Socialutskottet |
| 2. | Beslut om återbetalning av erhållet bostadsanpassningsbidrag | 17 § Lag om bostadsanpassningsbidrag | Socialutskottet |

Prisbasbelopp 2016: 44 300 kr

Handläggare: 132 900 kr

Gruppchef: 354 400 kr

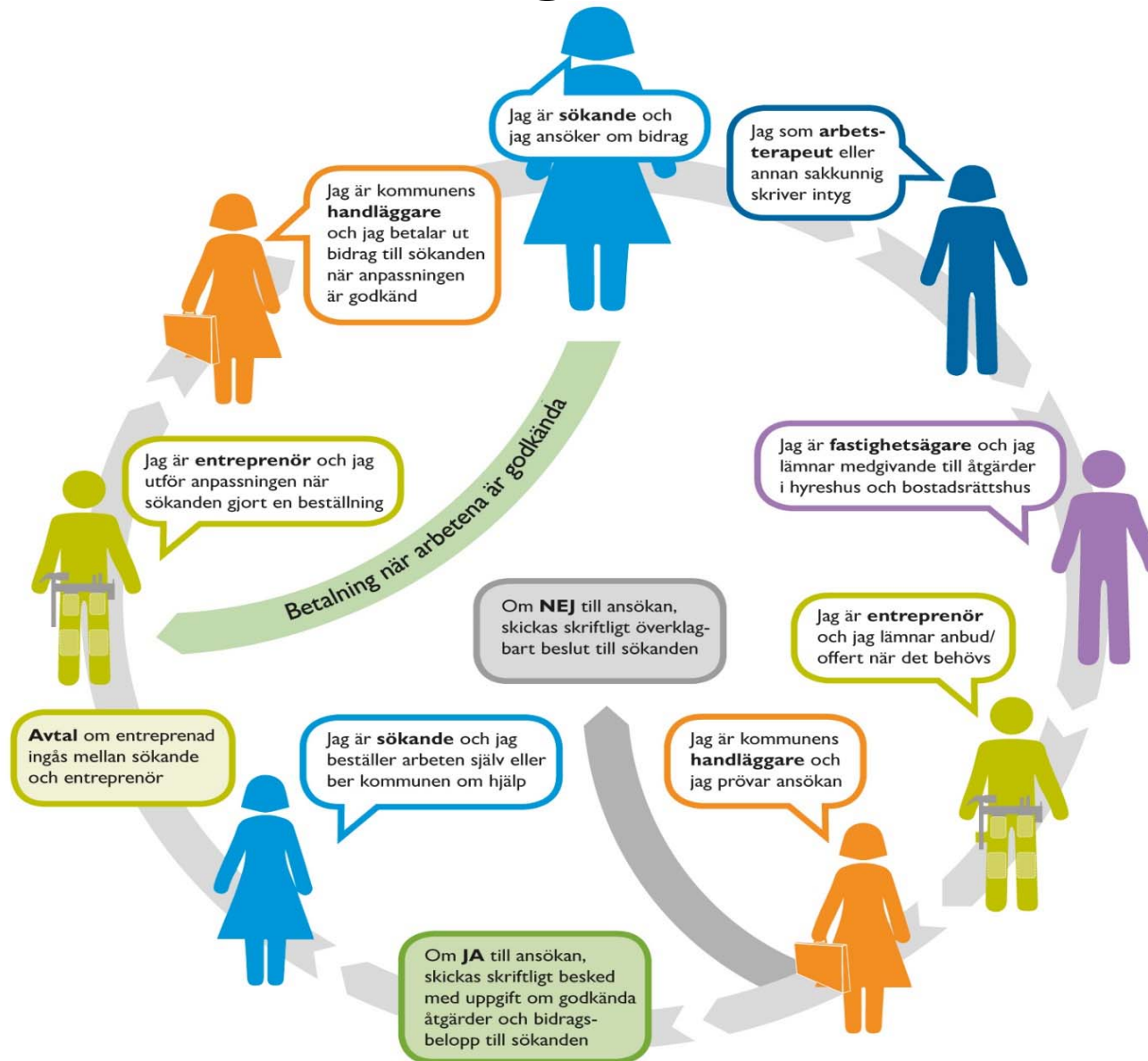
Vad kan jag få bidrag till?

Du kan få bidrag till åtgärder som behövs för att klara vanliga boendefunktioner

- Komma in i och ut ur bostaden:
 - Ledstång, ramp, dörrautomatik
- Förflytta sig inom bostaden:
 - Utjämning av trösklar, ledstång, trapphiss
- Laga mat och äta
 - Spisvakt/värmevakt, förstärkt belysning, anpassning av kök
- Sköta sin hygien
 - Borttagning av badkar, iordningställa duschplats, stödhandtr



Vem gör vad?



Du kan inte få bidrag..

- till normalt underhåll eller reparation av bostaden.
- för att rätta till byggnadstekniska brister.
- till anpassning av fritidshus.
- till upprustning till standardförhållanden; el, vatten och avlopp.







Nivåskillnad vid trappan (ca 55 cm) och vid ytterdörr (ca 7 cm) blir ca 62 cm. Enligt gällande lagstiftning resulterar detta i en ramplängd på minst 744 cm. Till detta tillkommer ett vilplan, 200 cm långt. Bredden på rampen ska vara minst 130 cm.

Avståndet från trappan till asfalten är 360 cm och en ramp får inte plats. Lösningen är en plattformshiss med avsevärd större kostnad.

Vid trappan är det lagkrav på ledstång vilket inte är monterat. På baksidan är det utgång till uteplats, även där är det trappa men utan vilplan och utan någon form av tillgänglighet.

Och sen då?

- Avslag kan överklagas.
- Konsumenttjänstlagen (1985:716) gäller, d v s sökande är kund gentemot entreprenören.
- Sökande äger anpassningen!
 - Informeras om att räkna med kostnader för underhåll av utrustningen.