

2024-03-26

TJÄNSTESKRIVELSE

Dnr: NTN-2024-00087

## **Medborgarförslag - ta bort parkeringsförbud längs Alphyddevägen**

*Inkom den 2 februari 2024*

### **Förslag till beslut**

Natur- och trafiknämnden avslår förslaget om att införa tillåten parkering dygnet runt på båda sidorna av Alphyddevägen.

Därmed är medborgarförslaget färdigbehandlat.

### **Sammanfattning av ärendet**

Ett medborgarförslag har inkommit där det föreslås att på grund av arbete på Alphyddevägen ska kommunen införa tillåten parkering dygnet runt på båda sidorna av vägen.

Trafikenheten bedömer att införande av tillåten parkering på båda sidorna av Alphyddevägen inte är trafiksäkert och försvårar framkomligheten för trafikanter, fordon och särskilt för kollektivtrafiken vid mötande trafik.

### **Förslagen i medborgarförslaget**

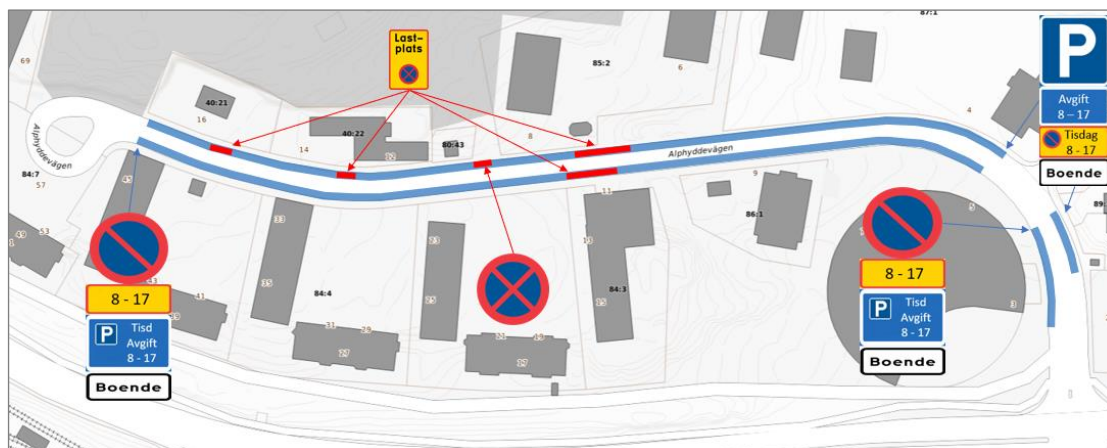
I medborgarförslaget föreslås att parkeringsförbudet på Alphyddevägen ska tas bort och tillåten parkering införs på båda sidorna av vägen. På grund av arbete på Alphyddevägen saknas ett stort antal parkeringsplatser för boende i området. I medborgarförslaget föreslås även att i samband med införandet av tillåten parkering ska servicedagar införas på särskilt utvalda dagar. Servicedagarna föreslås att införas genom att lägga ut anslag om vilka dagar som gäller.

### **Enhetens utredning och bedömning**

Efterfrågan på parkeringsplatser på Alphyddevägen är stor och tillgången är begränsad på grund av högt flöde av trafik inklusive kollektivtrafiken som trafikeras med busslinje 469 på vardagar fram till klockan 15:30.

Vad gäller parkering, på norra sidan Alphyddevägen är det tillåtet att parkera alla dagar förutom på tisdagar (servicedag) mellan klockan 08:00 – 17:00. Motsvarande på södra sidan är det förbjudet att parkera alla vardagar mellan 08:00 – 17:00 förutom tisdagar.

Efter klockan 17:00 är det tillåtet att parkera alla dagar på båda sidorna av vägen (se figur 1).



Figur 1: På den blå streckade linjen är det tillåtet att parkera på båda sidorna av Alphyddevägen alla dagar efter klockan 17:00. Den röd streckade linjen är reglerad med lastplats och stanna och parkera förbud.

Trafikenheten bedömer att utifrån trafiksäkerhetssynpunkt är det inte trafiksäkert att införa tillåten parkering dygnet runt på båda sidorna av Alphyddevägen. Arbetet på allmänna vägar är nödvändigt för att klara infrastrukturen och under ett pågående arbete är det viktigt att trafiksäkerhetsåtgärder vidtas. I dagsläget pågår arbete på Alphyddevägen. Arbetet utförs etappvis vilket innebär färre parkeringsplatser i perioder under utförandet av arbetet.

Trafikenheten bedömer också att tillåten parkering dygnet runt på båda sidorna av vägen försvårar framkomligheten för fordon och trafikanter särskilt vid mötande trafik med kollektivtrafiken eller uttryckningsfordon. Trafikenheten anser att önskemålet om tillåten parkering på båda sidor av vägen är redan tillgodosedd alla dagar efter klockan 17:00 inklusive servicedagar på tisdagar mellan klockan 08:00 – 17:00. Trafikenheten bedömer dock att det är viktigt att fortsätta bevaka tidsregleringen på servicedagar utifrån framtida behov.

## Ekonomiska konsekvenser

Förslaget medför inte några ekonomiska konsekvenser.

## Konsekvenser för barn

Förslaget medför inte några konsekvenser för barn.

## Handlingar i ärendet

Tjänsteskrivelse daterad den 26 mars 2024

Bilaga Medborgarförslag,

Ulrika Haij  
Enhetschef  
Trafikenheten

Behailu Tefera  
Trafikingenjör  
Trafikenheten, Tillstånd