



Information

Fastighetsgränserna som syns i kartan kan ha stora variationer i lägesnogrannhet och behöver kontrolleras om utdraget ska användas för planering, markarbeten eller liknande. Kartdetaljerna som visas kan vara ouppdaterade.

Vid frågor kontakta lantmateri@nacka.se

Ärendenummer: AB 2024-000056

Fastighet: Baggensudden 2:9

Ritad av: Sofia Friberg

Datum: 2024-04-15

Skala i A4: 1:400

Koordinatsystem: SWEREF 99 18 00

Höjdsystem: RH2000

Väg

Fastighetsgräns

Höjdkurva

Stig

Strandlinje

GC-väg

Tunnel

Häck

Mur

Stödmur

Plank/Staket/Stängsel

Rättighetsområde

Gemensamhetsområde

Forminne

Barträd

Lövträd

Trappa

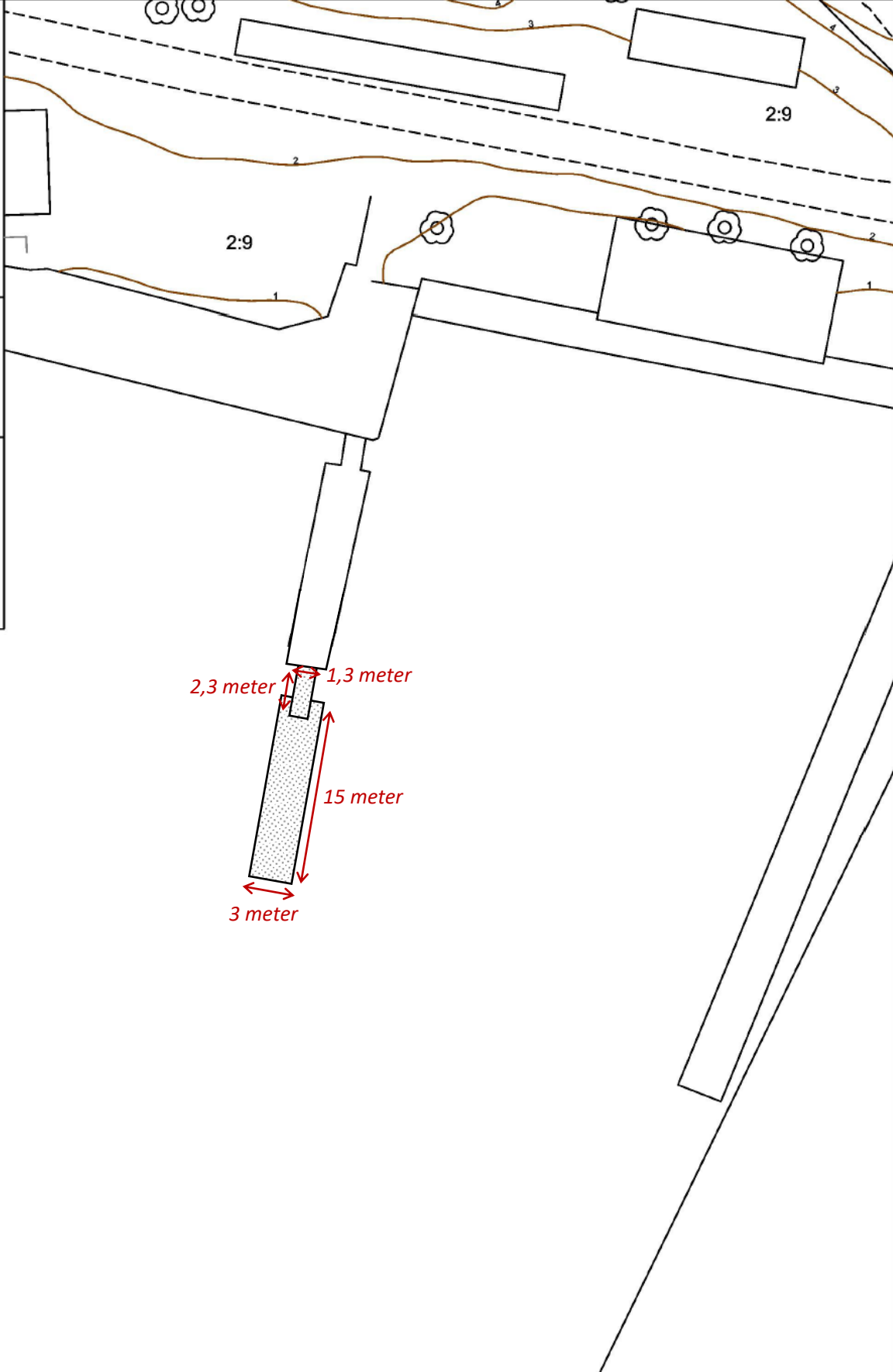
Gränspunkt

Husliv (byggnad inmätt av mättingsingenjör)

Taklot (karterad byggnad från kommunens byggbilder)

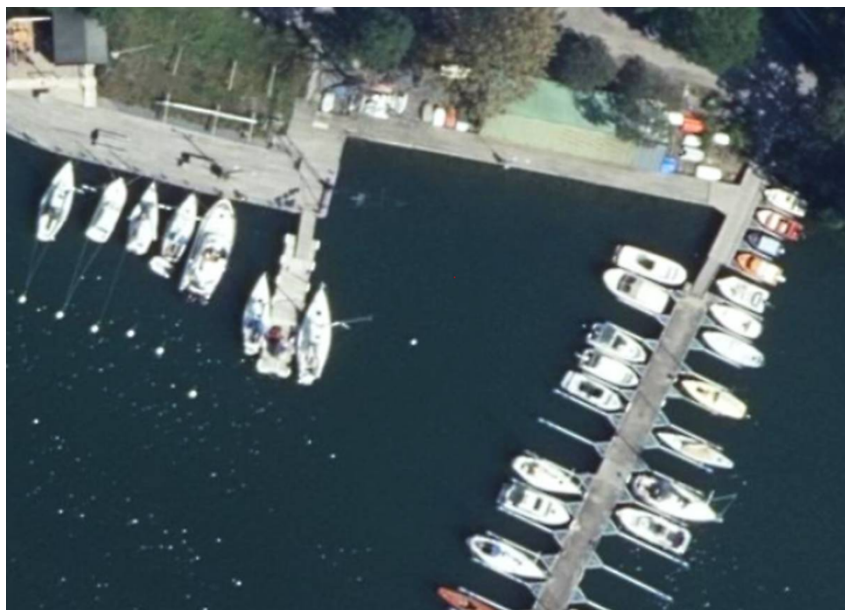
Husliv (komplementbyggnad inmätt av mättingsingenjör)

Skärmak (inmätt av mättingsingenjör)



Dagsläge i båthamnen 2023-10-24

Medlemmarna upplever att tillgängligheten är begränsad med en för liten brygga vid WC-tömning.



Båtklubben har i årsmötesbeslut antagit kostnaden för att bygga ut wc-tömningsanläggningen samt servicebryggan med ytterligare en bryggdel.

Bryggan ska vara av samma typ som nuvarande. Flytbrygga i betong.



Den nya flytbryggan läggs som förlängning av den befintliga och skapar på så sätt ytterligare platser att angöra servicebryggan. Tillgängligheten ökas både från land och sjösidan utan att påverka eller inverka negativt på omkringliggande områden eller ytor.

Bryggan läggs således innanför befintligt område och skyddad av den utanför, mot Baggensfjärden liggande pontonbryggan med förtöjda båtar.

Bryggan hålls på plats av cementförankringar som sänks ned på botten och fästs i bryggan med kedja.

På bryggan monteras tömningsstation och färskvatten samt el för att på alla sätt underlätta för smidig tömning av WC-tankar.

Klubben har ansvar för anläggningen och erbjuder tömning även för externa båtar/icke medlemmar.

