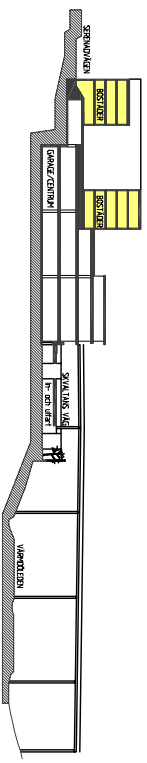


Sektion A-A1  
Illustration till tredimensionell fastighetsbildning



**PLANBESTÄMMELSER**

Planerna gäller inom området med bestämda bebyggelse. De tekniska bestämmelserna gäller inom området som inte omfattas av planerna. Dessa regler styrande och utvärderande av planerna.

**GRÄNSTECKNINGAR**

Upp till 3 meter utanför planens gränser

Anderslagsgatan

**ANVÄNDNING AV ALLMÄN PLATS**

Tråk mellan orterna

**HUVUDGATA (P)**

Leakstråk

**L-GATA (BCP)**

Leakstråk i närheten av orterna och orterna

**GÅNDSGATA**

Fotostriker på fotgängars vägar

**G-VÄG**

Gång och cykelstråk

**TORG**

Gångstråk, hand och park verksamhet

**ANVÄNDNING AV KVALITETSOMRÅDE**

Byggnader/kvarter/centrum/parterier/behållningsområden skall utformas och byggas enligt bestämmelserna i denna plan. Detta gäller även byggnader som inte omfattas av planerna. Dessa bestämmelser gäller även om de inte omfattas av planerna. Dessa bestämmelser gäller även om de inte omfattas av planerna. Dessa bestämmelser gäller även om de inte omfattas av planerna.

**BCP**

Byggnader/kvarter/centrum/parterier/behållningsområden skall utformas och byggas enligt bestämmelserna i denna plan. Detta gäller även byggnader som inte omfattas av planerna. Dessa bestämmelser gäller även om de inte omfattas av planerna. Dessa bestämmelser gäller även om de inte omfattas av planerna.

**PC**

Parterier och centrum

**P**

Parterier under allmän plats

**BCP**

Byggnader/kvarter/parterier under allmän plats

**UTFORMNING AV ALLMÄN PLATS**

Leakstråk  
Gång och cykelstråk  
Gång och cykelstråk

**UNDTÄNDBARHET**

Stora byggnader ska vara mer än 10 meter höga och ha en höjd på 10% av byggnadens höjd

**BEGRÄNSNING AV HÅRDETS BEBYGGANDE**

Höjden för byggnaden

Höjden för byggnaden

Höjden för byggnaden

Höjden för byggnaden

Höjden för byggnaden

Höjden för byggnaden

Höjden för byggnaden

Höjden för byggnaden

Höjden för byggnaden

Höjden för byggnaden

Höjden för byggnaden

Höjden för byggnaden

Höjden för byggnaden

Höjden för byggnaden

Höjden för byggnaden

Höjden för byggnaden

Höjden för byggnaden

Höjden för byggnaden

Höjden för byggnaden

Höjden för byggnaden

Höjden för byggnaden

Höjden för byggnaden

Höjden för byggnaden

Höjden för byggnaden

Höjden för byggnaden

Höjden för byggnaden

Höjden för byggnaden

Höjden för byggnaden

Höjden för byggnaden

Höjden för byggnaden

Höjden för byggnaden

Höjden för byggnaden

Höjden för byggnaden

Höjden för byggnaden

Höjden för byggnaden

Höjden för byggnaden

Höjden för byggnaden

Höjden för byggnaden

Höjden för byggnaden

Höjden för byggnaden

Höjden för byggnaden

Höjden för byggnaden

Höjden för byggnaden

Höjden för byggnaden

Höjden för byggnaden

Höjden för byggnaden

Höjden för byggnaden

Höjden för byggnaden

Höjden för byggnaden

Höjden för byggnaden

Höjden för byggnaden

Höjden för byggnaden

Höjden för byggnaden

Höjden för byggnaden

Höjden för byggnaden

Höjden för byggnaden

Höjden för byggnaden

Höjden för byggnaden

Höjden för byggnaden

Höjden för byggnaden

Höjden för byggnaden

Höjden för byggnaden

Höjden för byggnaden

**ANTAGANDEHANDLING**

Illustrationer

Illustrationer

Illustrationer

Illustrationer

Illustrationer

Illustrationer

Illustrationer

Illustrationer

Illustrationer

Illustrationer

Illustrationer

Illustrationer

Illustrationer

Illustrationer

Illustrationer

Illustrationer

Illustrationer

Illustrationer

Illustrationer

Illustrationer

**Ändring genom tillägg av detaljplan för FORUM NACKA OCH DEL AV NACKA CENTRUM NACKA KOMMUN**

ENKELT PLANFÖRFARANDE

Planeringen i december 2006, justerad i februari 2007

Maria Larsson

Planer

Planer

Planer

Planer

Planer

Planer

Planer

Planer

Planer

Planer

Planer

Planer

Planer

Planer

Planer

Till planen för: Tillägg till detaljplan för Forum Nacka och del av Nacka Centrum Nacka kommun

MSN 2007/22 214

ONS 2006/87 214

Planer

Planer

Planer

Planer

Planer

Planer

Planer

Planer

Planer

Planer

Planer

Planer

Planer

Planer

Planer

Planer