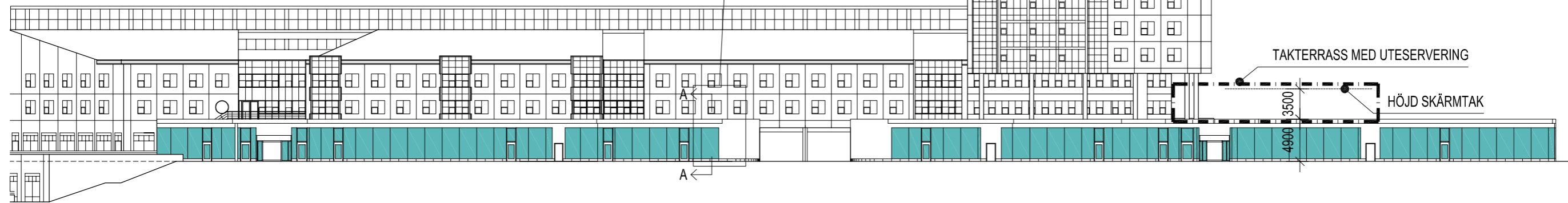
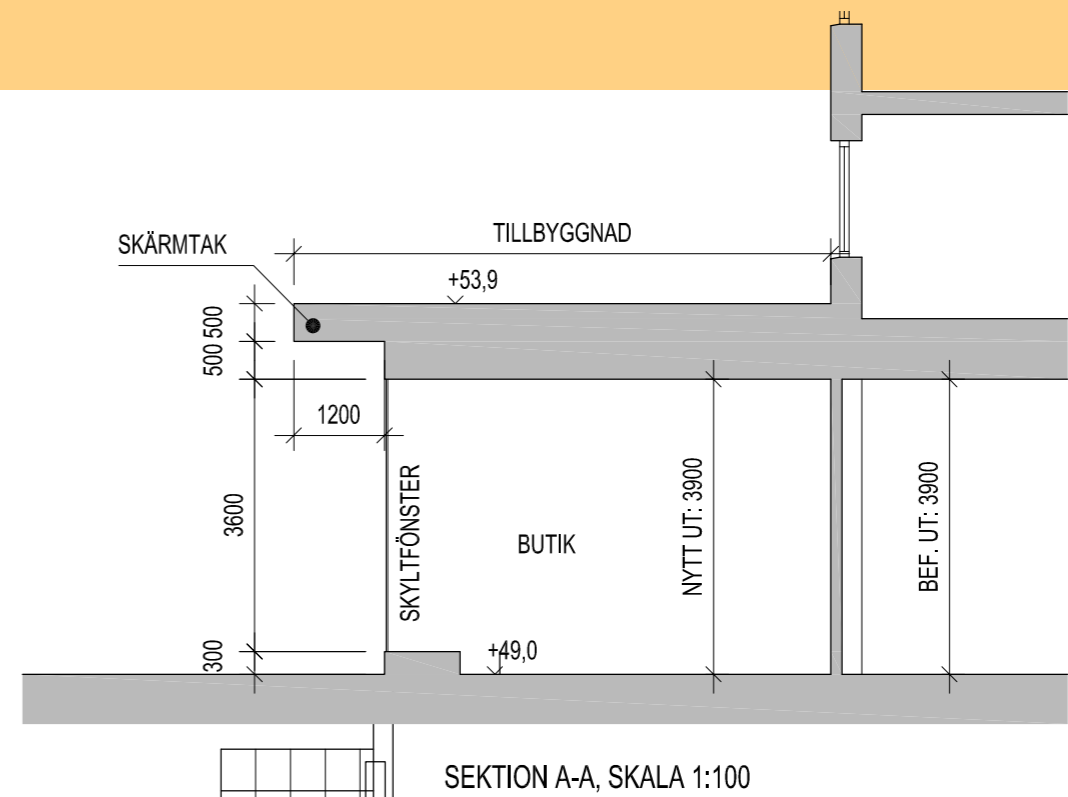
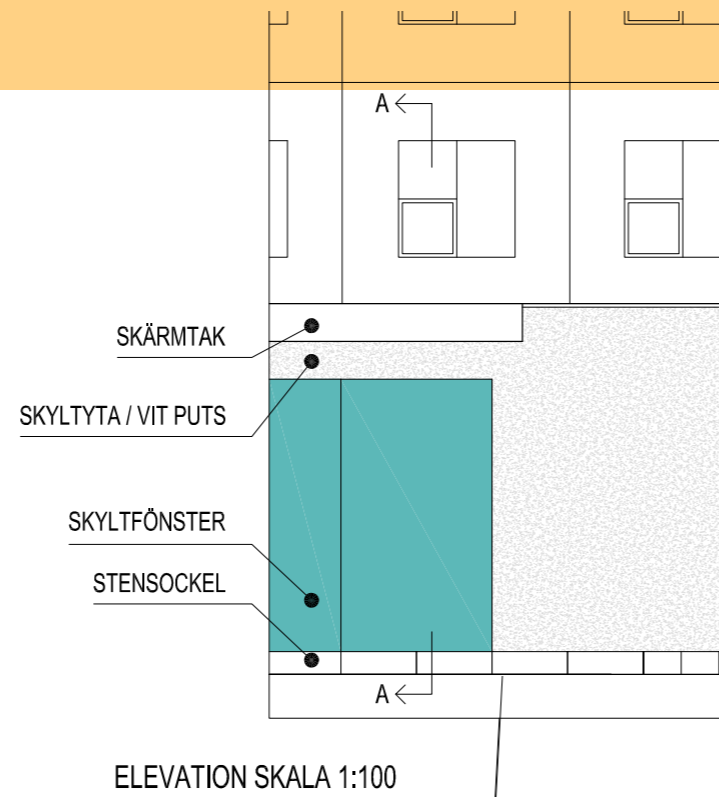


<b>FORUM</b> <b>NACKA</b>	<b>ROMANSVÄGEN</b>		
	STATUS	SKISS	NYBYGGNAD BUTIKER PLAN
	DATUM	2006.11.14	
	RITAD AV	G. HILDÉN	SKALA 1:500
	NUMMER	U:001	BET



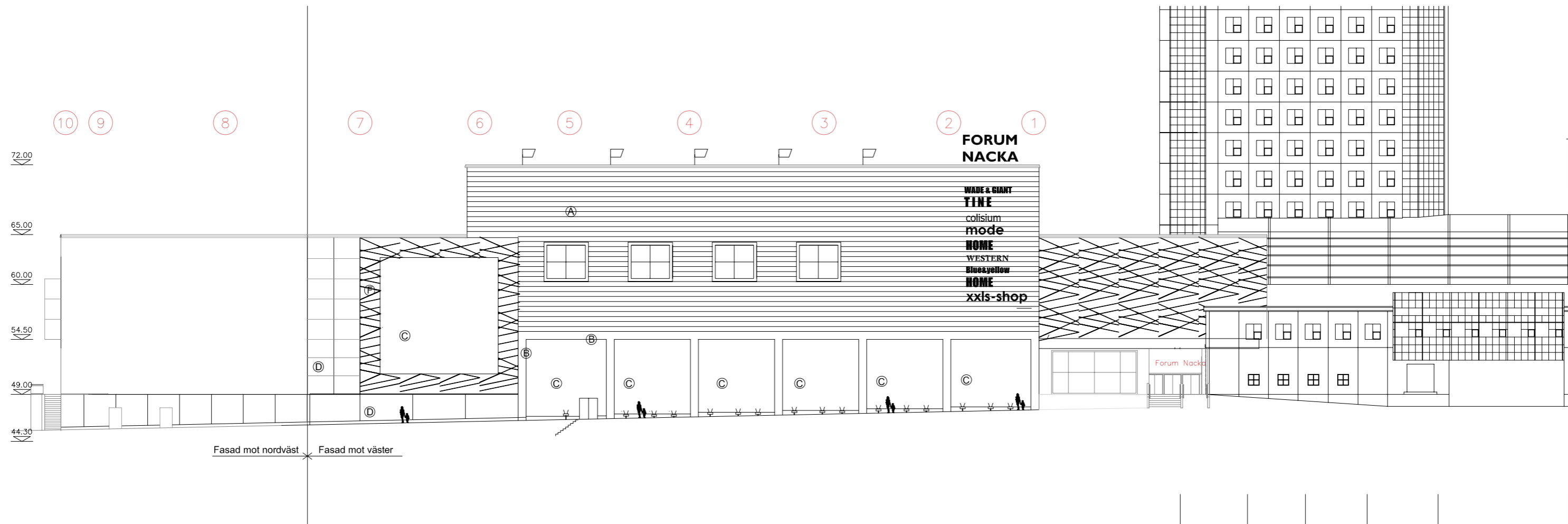
FASAD MOT ÖSTER, SKALA 1:500



<b>ROMANSVÄGEN</b>	
STATUS	SKISS NYBYGGNAD BUTIKER, ELEV/SEKT
DATUM	2006.11.14
RITAD AV	G. HILDÉN
SKALA	1:500
NUMMER	U:002
BET	



- A. Plåt silvergrå metallic
- B. Granit ljusgrå flammad
- C. Skyltskåpsfunktion Vepa markbelyst
- D. Blåstrat glas belyst, varierat mönster
- E. Sockel ljusgrå granit flammad
- F. Plisserat plåt silverlackad ( alt vit) med dekorlister enligt grafisk profil.
- G. Skyltfönster - Transparent glasfasad i structural glazing



Fasad mot väster Vikdalsvägen 1:400

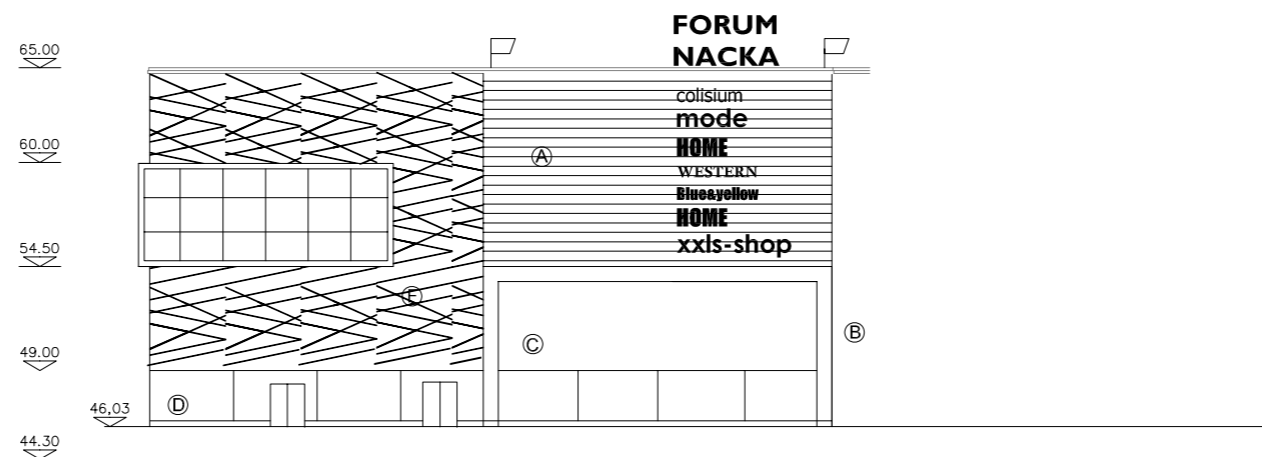
Förhandskopia  
061108  
061028

FORUM NACKA  
Fasader

Namn:	Fasad mot väster
Datum:	061024
Ritn.nr:	-
Skala:	1:400@A3
Rev:	-
Olle Below	

FÖRKLARINGAR

- A. Plåt silvergrå metallic
- B. Granit ljusgrå flammad
- C. Skyltskåpsfunktion Vepa markbelyst
- D. Blästrat glas belyst, varierat mönster
- E. Sockel ljusgrå granit flammad
- F. Plisserat plåt silverlackad (alt vit) med dekorlister enligt grafisk profil.
- G. Skyltfönster - Transparent glasfasad i structural glazing



Fasad mot nordväst rondellen 1:400

Förhandskopia  
061028

FORUM NACKA  
Fasader

Namn: Fasad mot norr

Datum: 061024

Ritn.nr: -

Skala: 1:400@A3

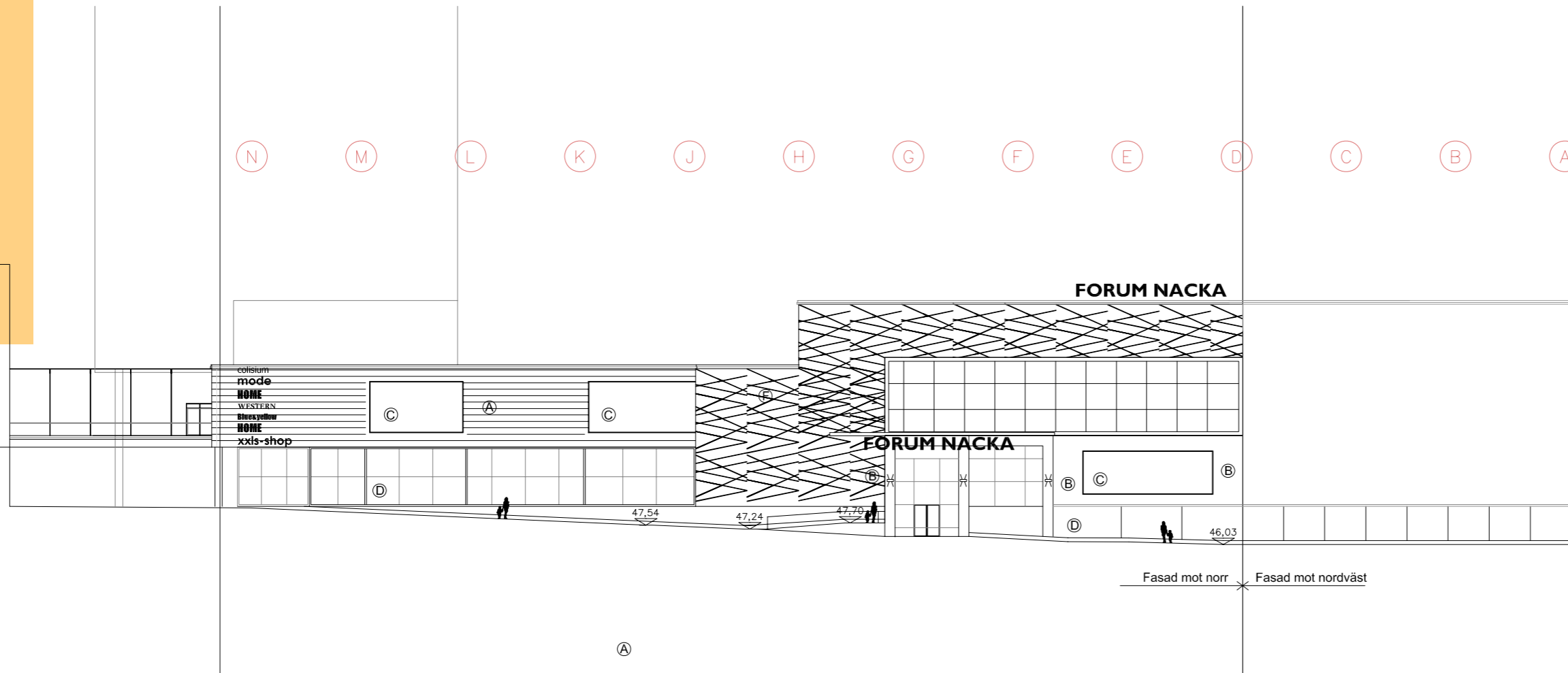
Rev: -

Olle Below



FÖRKLARINGAR

- A. Plåt silvergrå metallic
- B. Granit ljusgrå flammad
- C. Skyltskåpsfunktion Vepa markbelyst
- D. Blåstrat glas belyst, varierat mönster
- E. Sockel ljusgrå granit flammad
- F. Plisserat plåt silverlackad ( alt vit) med dekorlister enligt grafisk profil.
- G. Skyltfönster - Transparent glasfasad i structural glazing



Fasad mot norr Skavaltans väg 1:400

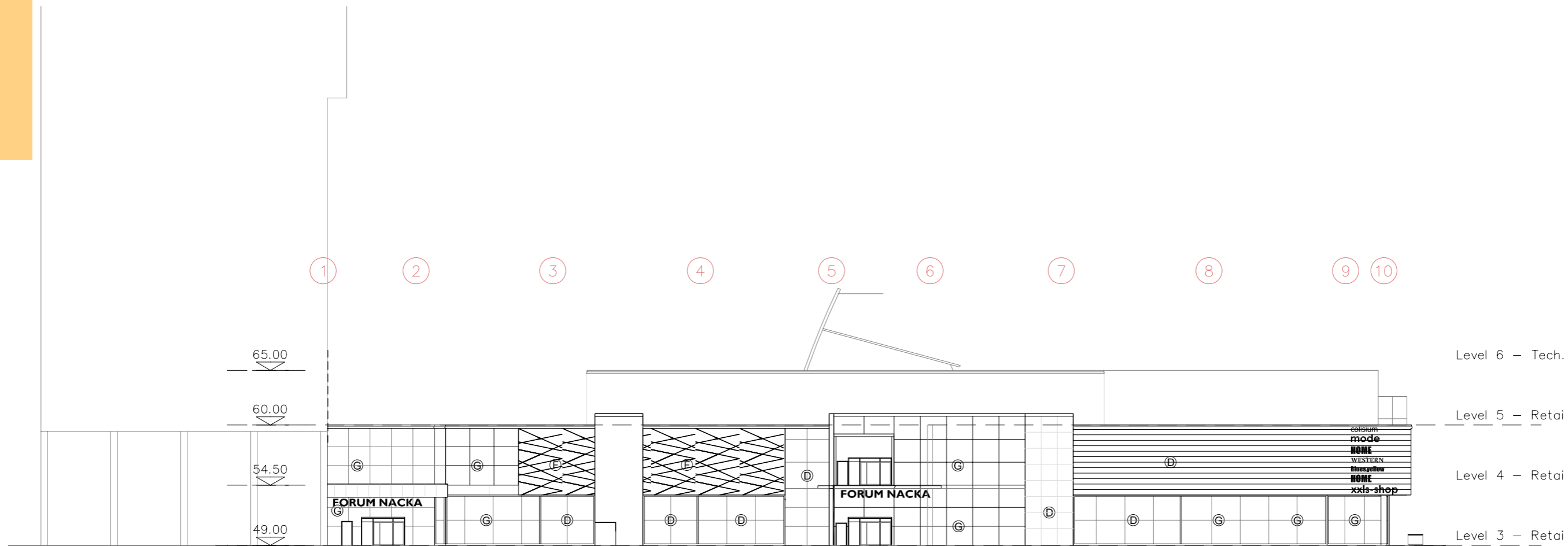
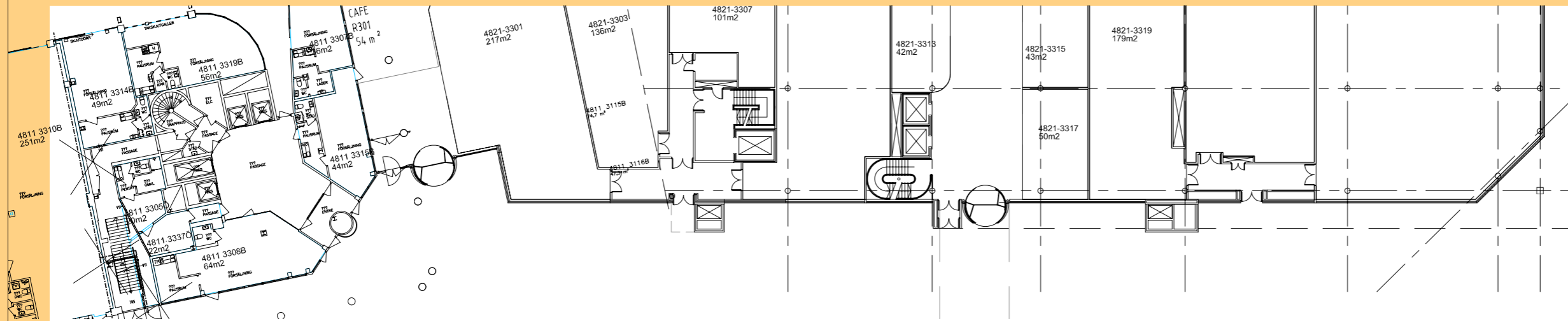
Upper Roof	74.0
Level 6 - Tech.	65.00
Level 5 - Retail	60.00
Level 4 - Retail	54.50
Level 3 - Retail	49.00
Level 2 - Retail	44.30

Förhandskopia  
061120

FORUM NACKA  
Fasader

Namn:	Fasad mot norr
Datum:	061024
Ritn.nr:	-
Skala:	1:400@A3
Rev:	-
	Olle Below

- A. Plåt silvergrå metallic
- B. Granit ljusgrå flammad
- C. Skyltskåpsfunktion Vepa markbelyst
- D. Blästrat glas belyst, varierat mönster
- E. Sockel ljusgrå granit flammad
- F. Plisserat plåt silverlackad (alt vit) med dekorlister enligt grafisk profil.
- G. Skyltfönster - Transparent glasfasad i structural glazing



Fasad mot norr Skavaltans väg 1:400

Förhandskopia  
061120

FORUM NACKA  
Fasader

Namn:	Fasad mot öster
Datum:	061024
Ritn.nr:	-
Skala:	1:400@A3
Rev:	-
Olle Below	





Fasadmaterial typ A



Fasadmaterial typ G



**Fasadmaterial typ A**

Lackerad silvergrå mönstrad metallic plåt med dekorlistor alt kassettliknande utformning.

Skyltning utförs med friliggande boksäver/grafiska element

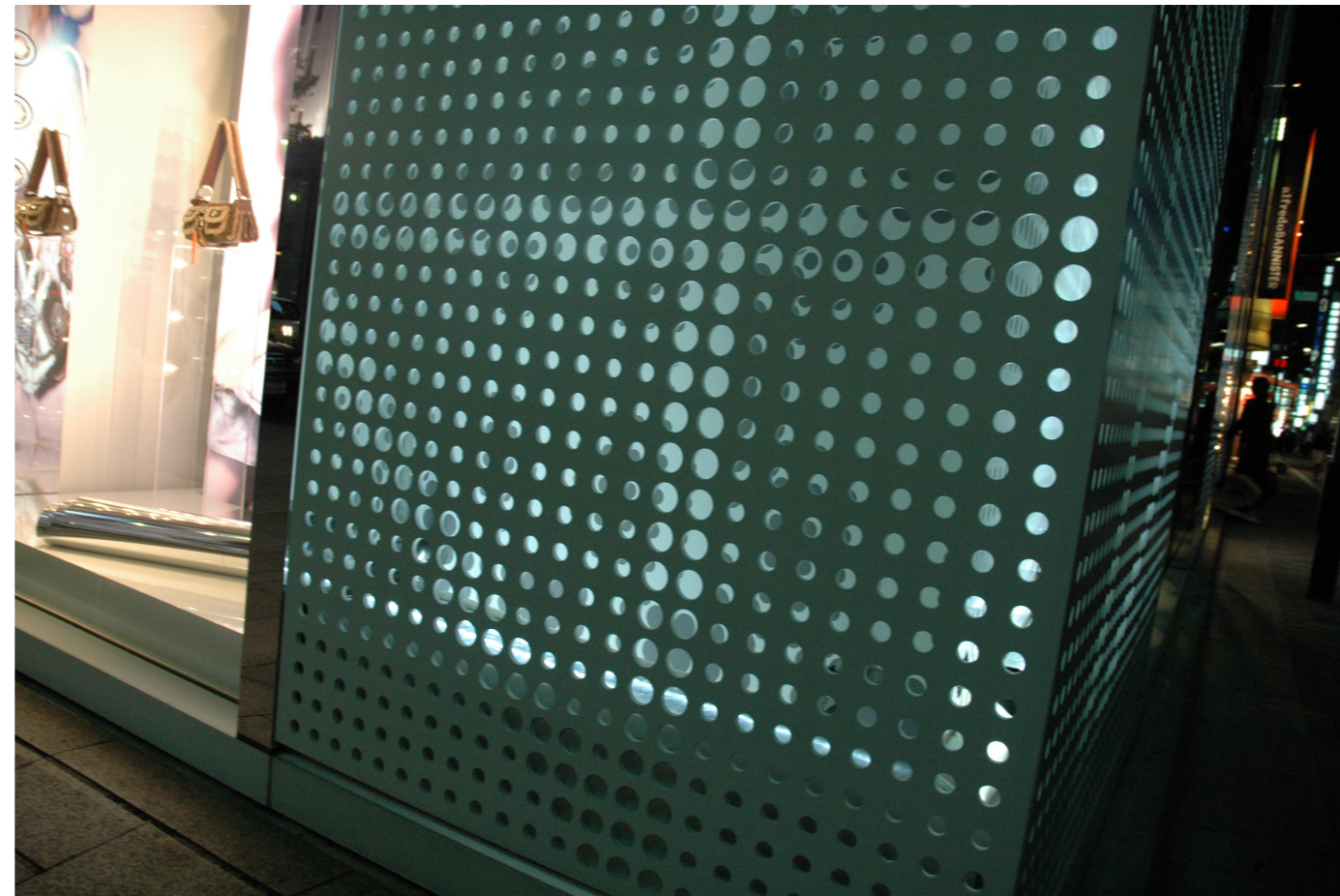
Referensbild Heron City

**Fasadmaterial typ G**

Glasfasad typ structural glazing. Glasfasad helt utan synlig infästning.

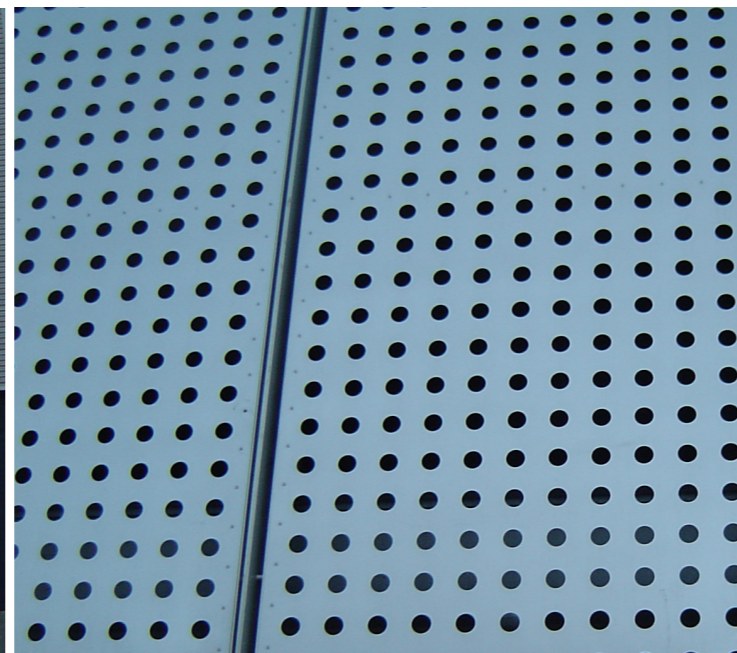
Referensbild Heron City.





**Fasadmaterial typ F**  
Lackerad bakbelyst rasterfasad.

Referensbilder  
Dior Tokyo  
Heron City







Fasadmaterial typ C



**Fasadmaterial typ C**  
 Utförande med skylskåpfunktion  
 alt vepa, bakkbelyst eller markbe-  
 lyst.

Referensbild Vällingby

**Fasadmaterial typ D**

Blästrat bakkbelyst glas. Varierat  
 mönster.

Referensbild Vällingby



Fasadmaterial typ D