



PERSPEKTIVBILD FRÅN VATTNET  
SIGHTLINE VISION AB

# GESTALTNINGSPROGRAM

## UTSTÄLLNINGSHANDLING

DETALJPLAN FÖR DEL AV SICKLAÖN 37:41, FINNBODA PIRAR,  
NACKA KOMMUN.

Upprättad på miljö & stadsbyggnad i november 2006.

Dnr KFKS 496/2003 214

Projekt nr 9174

### Byggnaderna i stadsbilden

I stapelbäddens och kranbanans riktning ligger två bostadslängor placerade på bryggor - pirar. Längorna om fyra våningar har bryggdäck och balkonger orienterade mot Saltsjön. Entrédäck vänder sig mot Finnberget. Längorna som ligger parallellt bredvid varandra, är båda förtöjda mot kaj.

### Innehåll och organisation

Pirhusen innehåller bostäder i form av genomgående en- och tvåvåningslägenheter. Vardagsrum och vissa sovrum är orienterade mot Saltsjön medan entré, kök och de flesta sovrum vetter mot Finnberget.

### Gestaltning

Vitmålad liggande träpanel med klarlackade alternativt järnvitriolbehandlade eksnickerier samt tunna smidesräcken med överliggare i ek kan föra tanken till de gamla Waxholmsbåtarnas elegans och färg. Däck av ek och stolpverk av stål.



**Nyréns Arkitektkontor**





FINNBODA PIRAR  
ILLUSTRATIONSPLAN  
SKALA 1:1000



**Nyréns Arkitektkontor**





FASAD MOT NORR



FASAD MOT SÖDER

FINNBODA PIRAR  
BRYGG- OCH GÅNGDÄCK  
FASAD  
SKALA 1:400



**Nyréns Arkitektkontor**



## FINNBODA PIRAR INGLASNING AV UTEPLATSER

Alla uteplatser på bryggdäck på husets nordvästsida är utrustade med en fast skärm av glas som vindskydd och avskiljning mot grannen.

Alla uteplatser mot bryggplan på plan 0 och plan 2 tr förbereds för möjlighet till hel inglasning för de boende som så önskar.

Inglasning ska väljas av typ utan synliga profiler, endast skenor i överkant och underkant, för att den ska vara så diskret som möjligt.



Foto: Åke E:son Lindman

Exempel från Bo01 i Malmö. Ritat av Nyréns Arkitektkontor.

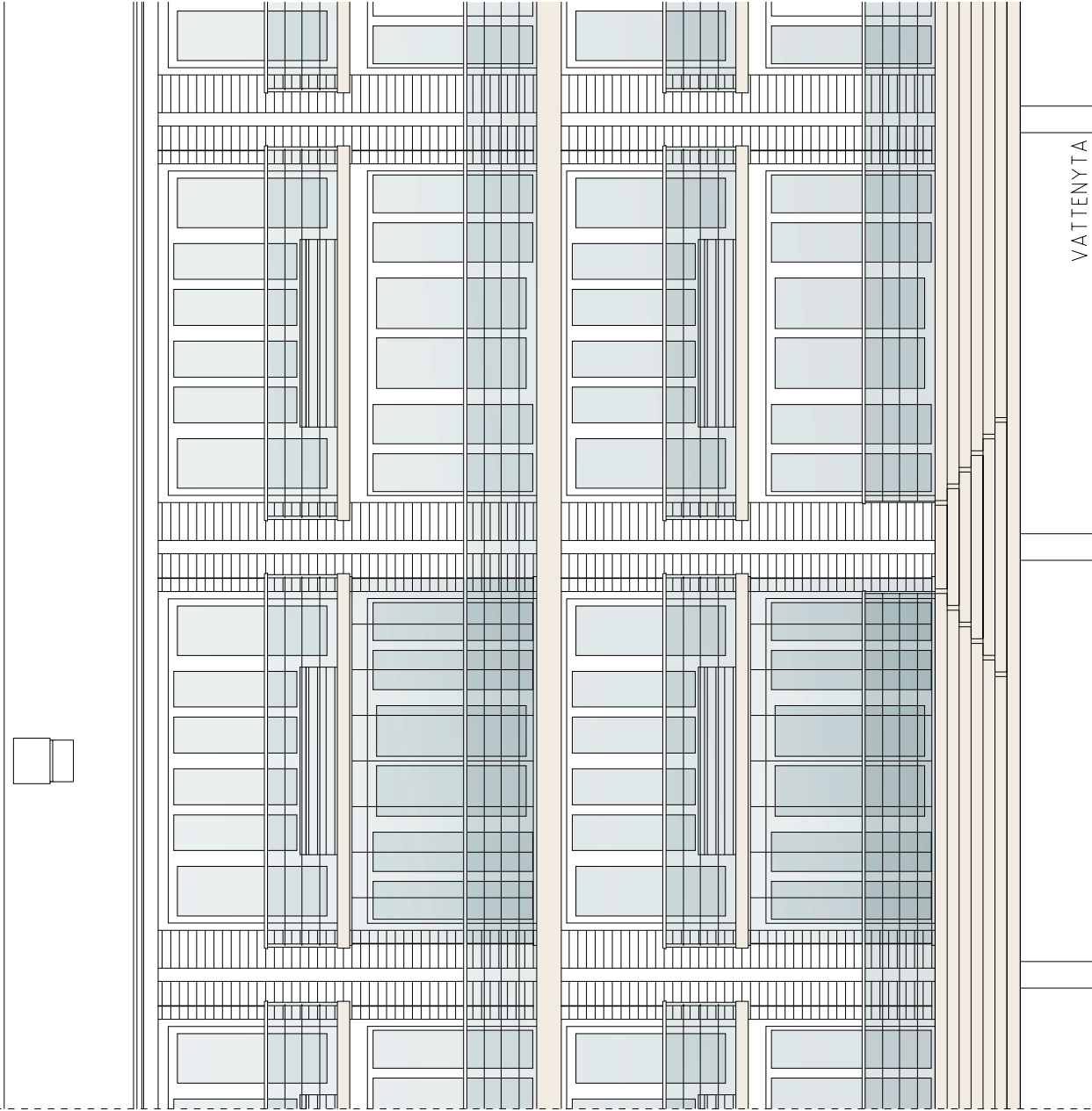
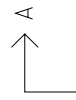
FINNBODA PIRAR  
INGLASNING AV UTEPLATSER  
PLAN- OCH FASADSNITT  
SKALA 1:100



**Nyréns Arkitektkontor**



FASADUTSNITT



VATTENYTA



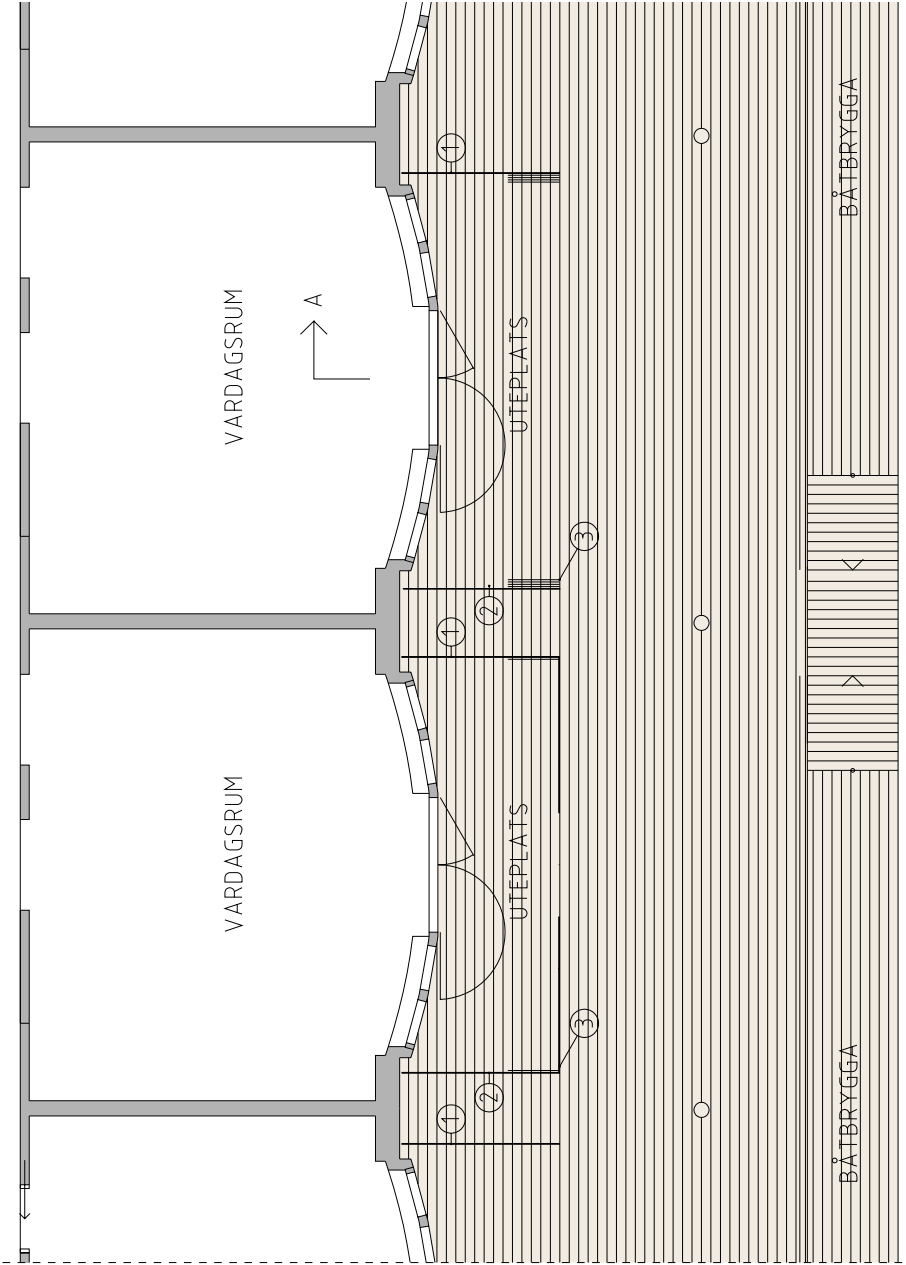
SAMTLIGA LÄGENHETER PÅ BOTTENVÅNING  
 OCH 2 TRAPPOR FÖRBEREDS FÖR EVENTUELL  
 FRAMTIDA INGLASNING.  
 FÖR ATT INGLASNINGEN SKA VARA SÅ DISKRET  
 SOM MÖJLIGT VALJS EN TYP UTAN SYNLIKA  
 PROFILER.

- ① FAST SKÄRMVÄGG AV GLAS  
 INGÅR I SAMTLIGA LÄGENHETER
- ② FAST SKÄRMVÄGG AV GLAS  
 LIKA 1. INGÅR I INGLASNING.
- ③ ÖPPNINGSBAR FRONT AV GLAS  
 INGÅR I INGLASNING.

FINNBODA PIRAR  
 INGLASNING AV UTEPLATSER  
 PLAN- OCH FASADSNITT  
 SKALA 1:100

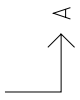


**Nyréns Arkitektkontor**



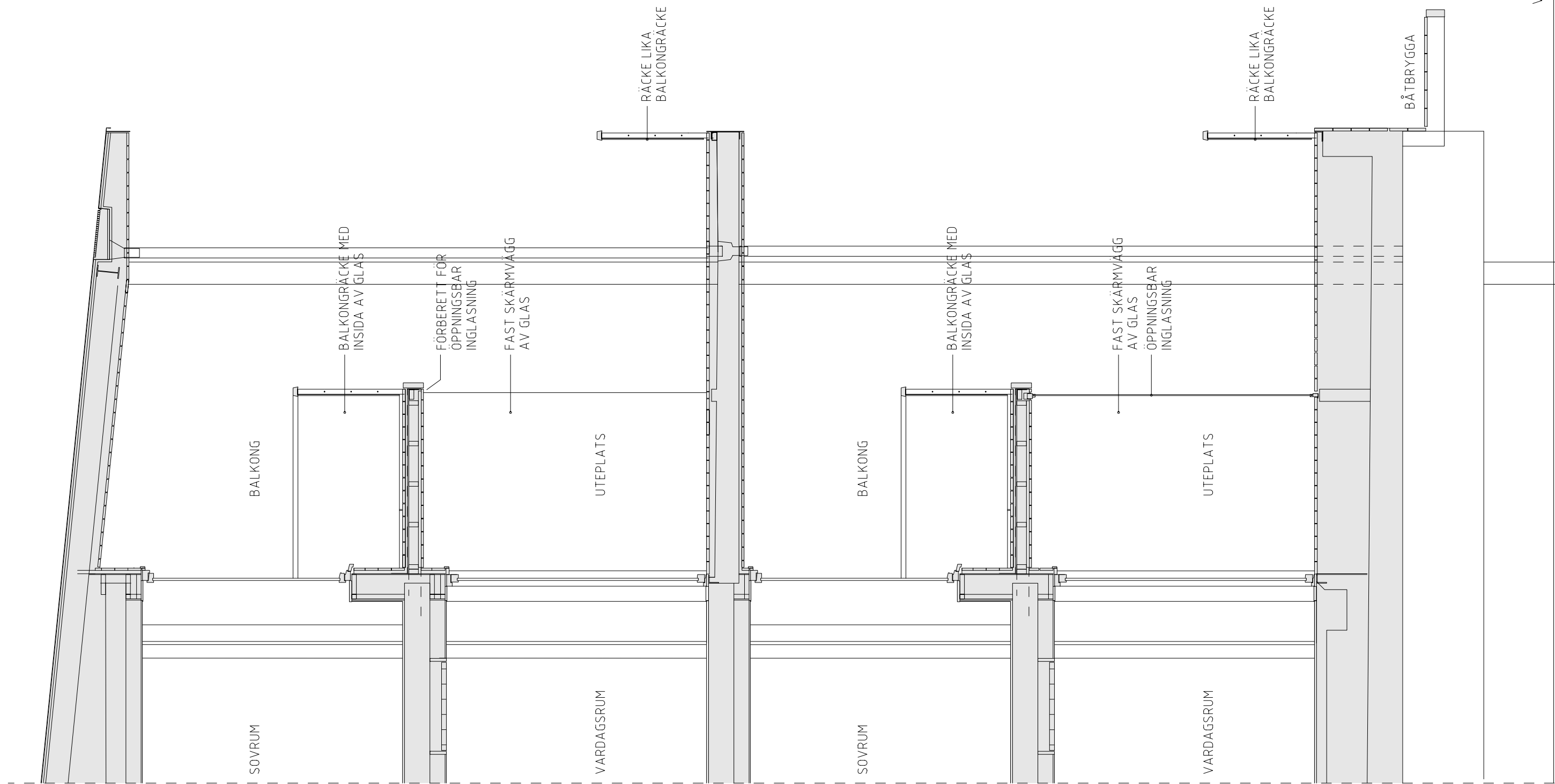
BÅTBRYGGA

VATTEN



PLANUTSNITT





VATTENYTA

FINNBODA HAMNPIR OCH BRYGGA  
INGLASNING AV UTEPLATSER

VERTIKALSNITT  
SKALA 1:20



**Nyréns Arkitektkontor**



## ORGANISATION

PLANFÖRSLAGET BYGGER PÅ RESULTATET AV EN INBJUDEN ARKITEKTTÄVLING SOM NYRÉNS ARKITEKTKONTOR VANN 1998.

PLANFÖRSLAGET HAR DÄREFTER UTARBETATS I EN PROJEKTGRUPP MED REPRESENTANTER FRÅN NACKA KOMMUN, HSB, NYRÉNS SAMT TEMAPLAN.

DETTA GESTALTNINGSPROGRAM ÄR SAMMANSTÄLLT AV NYRÉNS ARKITEKTKONTOR GENOM DAG CAVALLIUS (PROJEKTANSVARIG), I SAMARBETE MED HSB, GENOM STIG ANÉR OCH TYRÉNS / TEMAPLAN AB GENOM TOMMY DAHLBECK

ARBETET HAR FRAMTAGITS MED BEAKTANDE AV SYNPUNKTER FRÅN NACKA KOMMUNS REPRESENTANTER MICAELA LAVONIUS, MAGNUS BÄCKSTRÖM, ELISABETH ROSELL, GISELA TIBBLIN M FL.

