

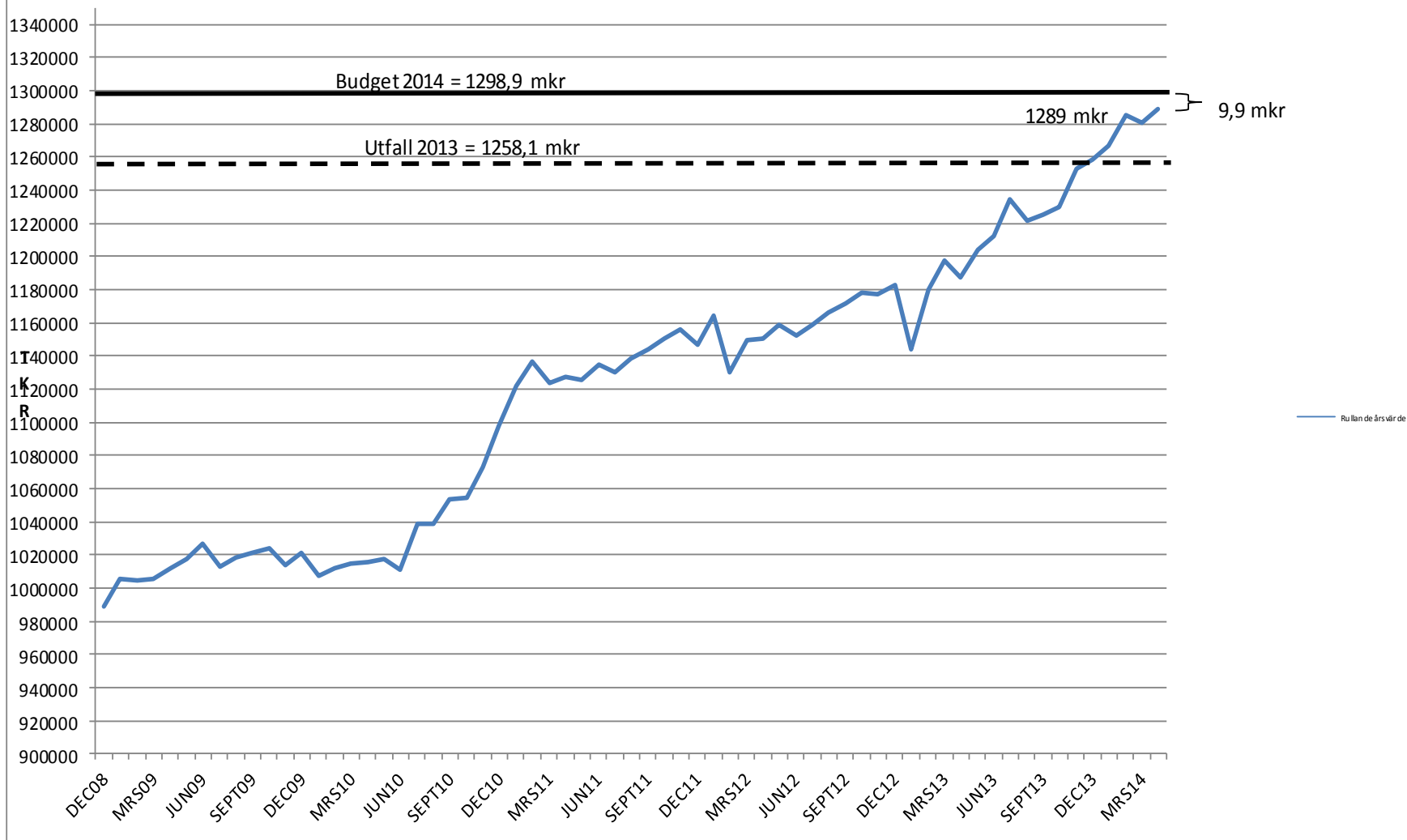
SOCIAL - OCH ÄLDRENÄMNDEN

BOKSLUT : TI (APRIL) 2014

(i siffror)



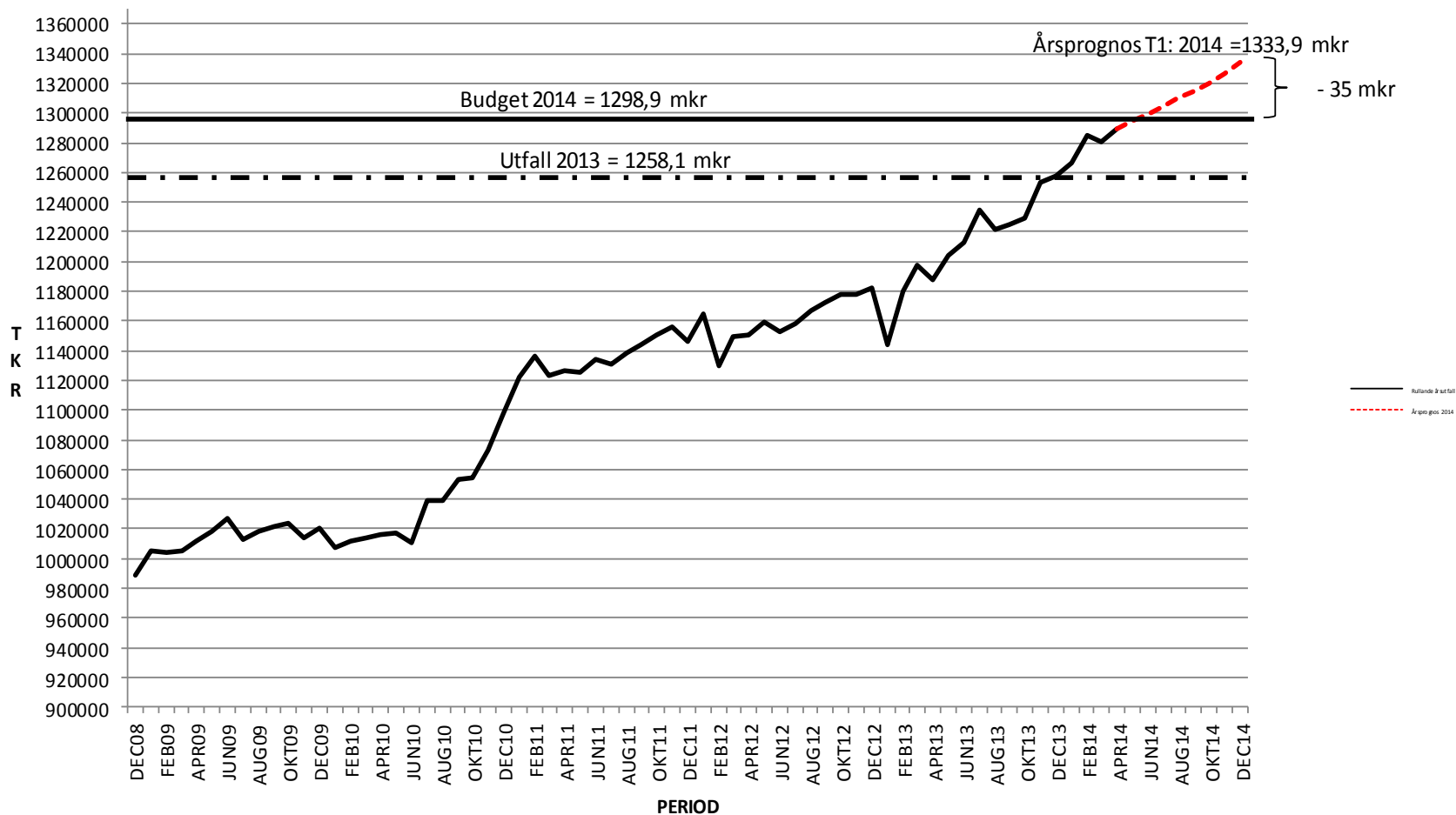
SOCIAL- OCH ÄLDRENÄMNDEN
PERIOD: DECEMBER 2008 - T1 (APRIL) 2014
RULLANDE ÅRSVÄRDE - NETTOKOSTNAD (tkr)



SOCIAL- OCH ÄLDRENÄMNDEN - T1(APRIL) ÅRSPROGNOS 2014

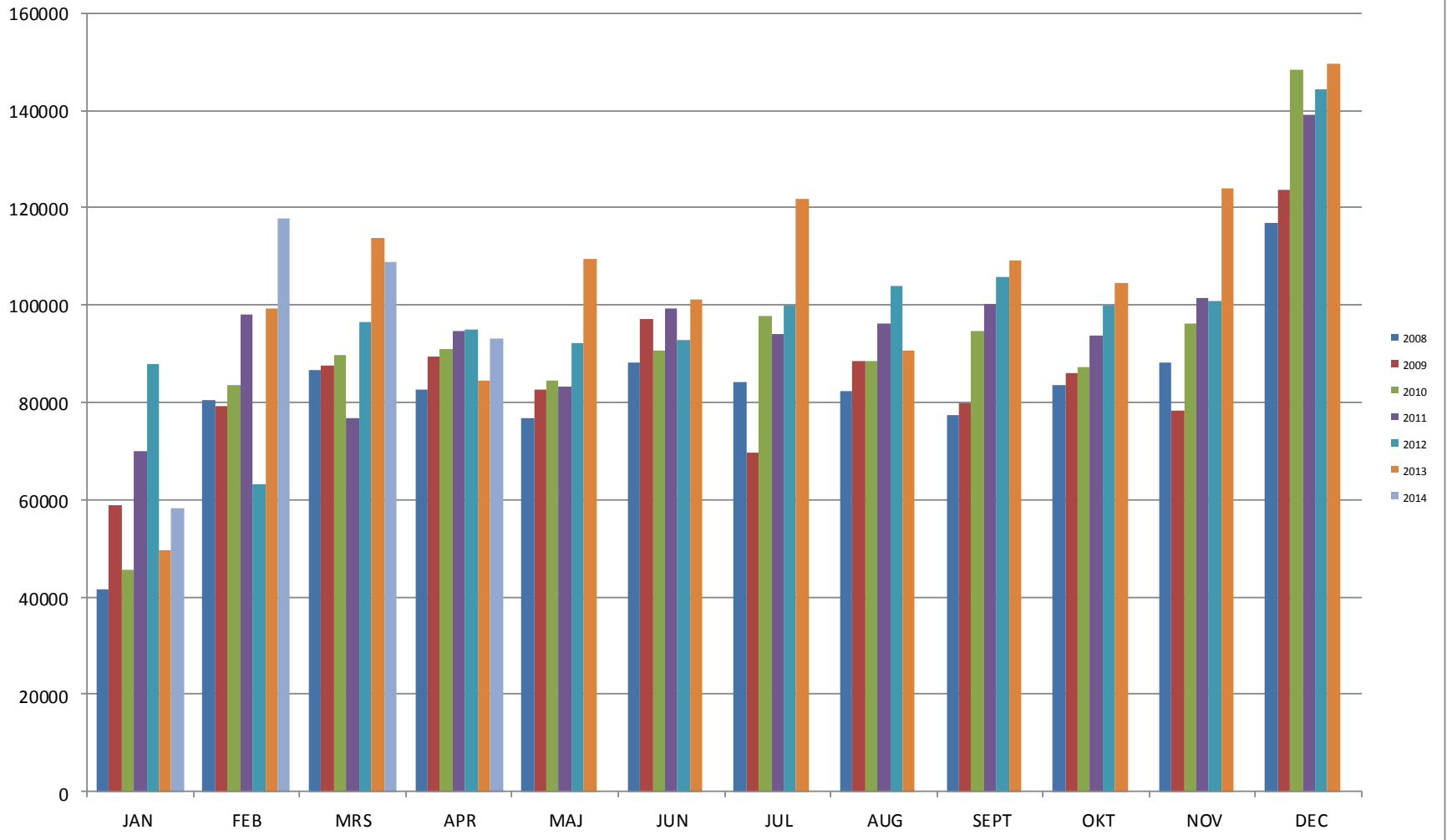
PERIOD : DECEMBER 2008 - ÅRSPROGNOS 2014

RULLANDE ÅRSVÄRDE - NETTOKOSTNAD (tkr)



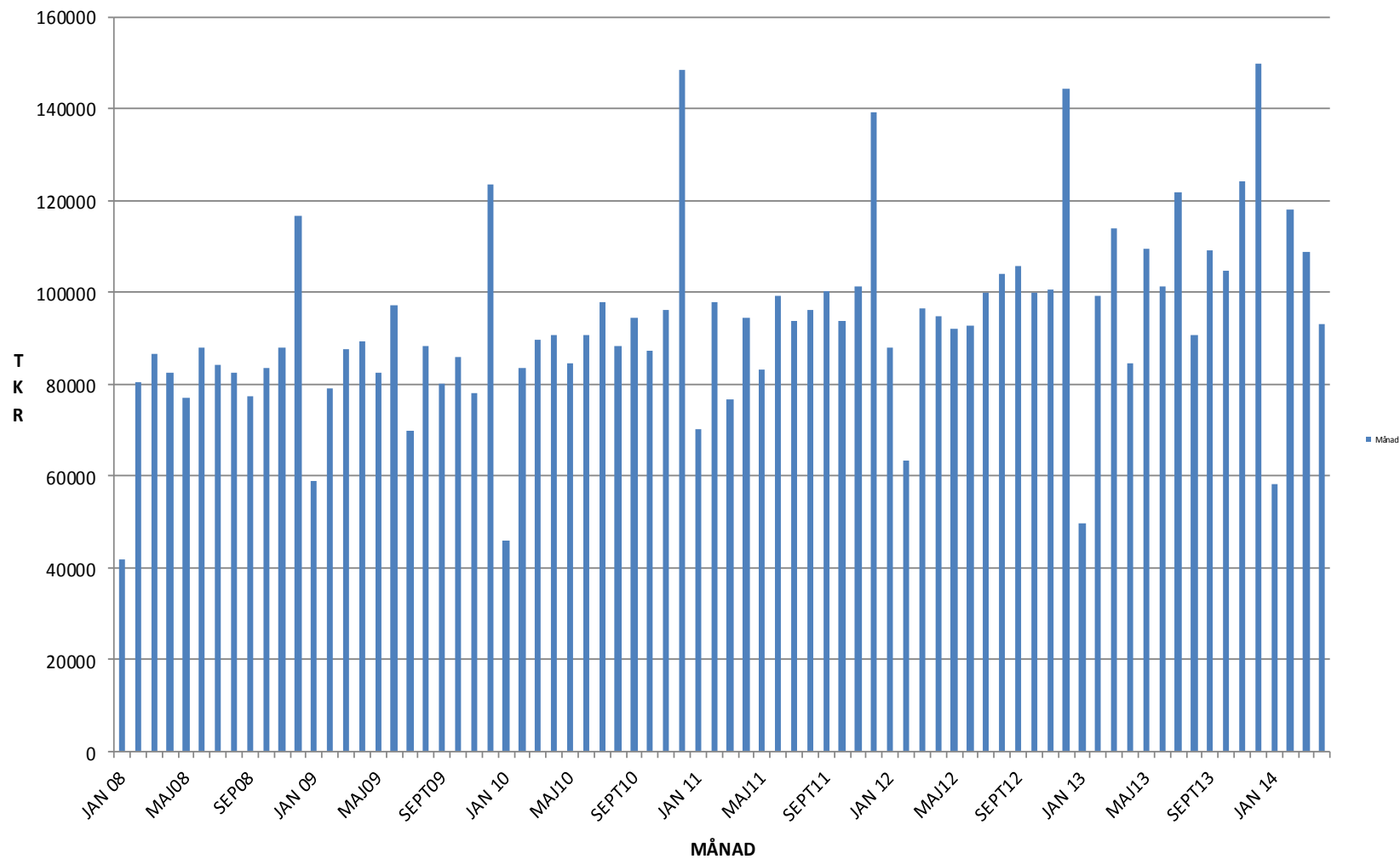
SOCIAL- OCH ÄLDRENÄMNDEN

NETTOKOSTNAD PER ÅR OCH MÅNAD : 2008 - APRIL 2014



NETTOKOSTNAD PER MÅNAD - SOCIAL- OCH ÄLDRENÄMNDEN (tkr)

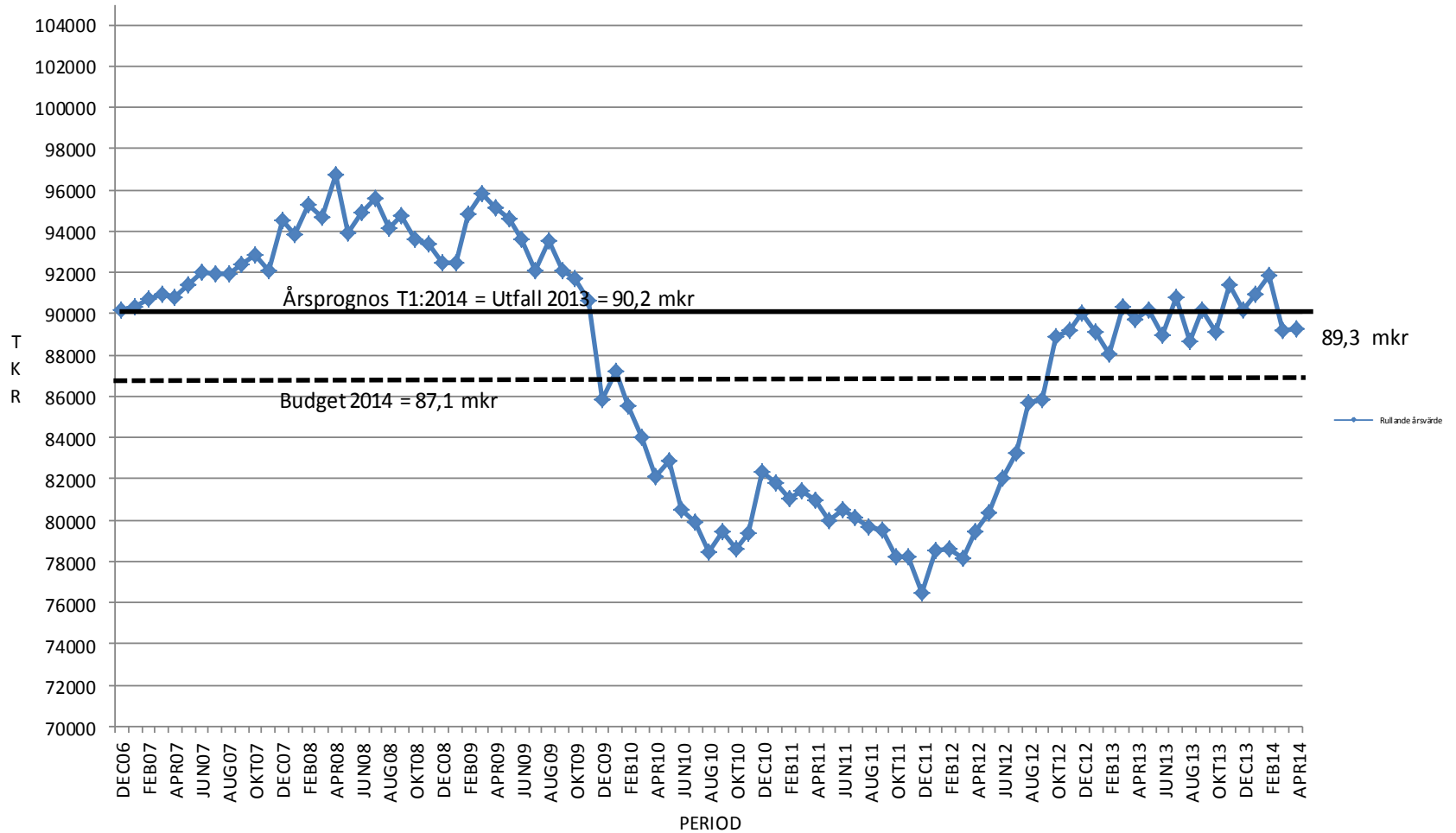
PERIOD: JANUARI 2008 - APRIL 2014



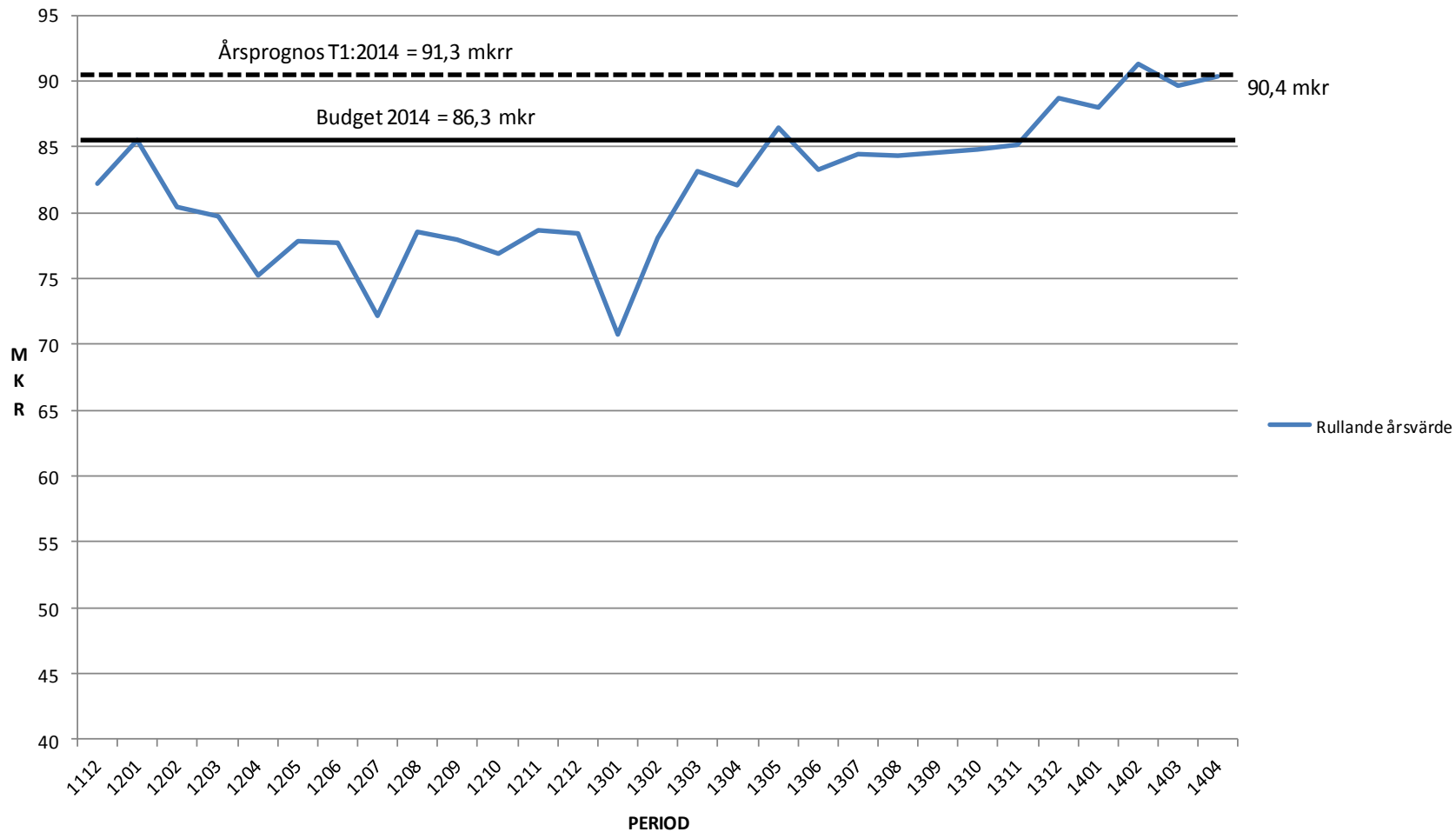
IFO BARN&UNGA - SOCIAL- OCH ÄLDRENÄMNDEN (tkr)

PERIOD : DEC 2006 - T1 (APRIL) 2014

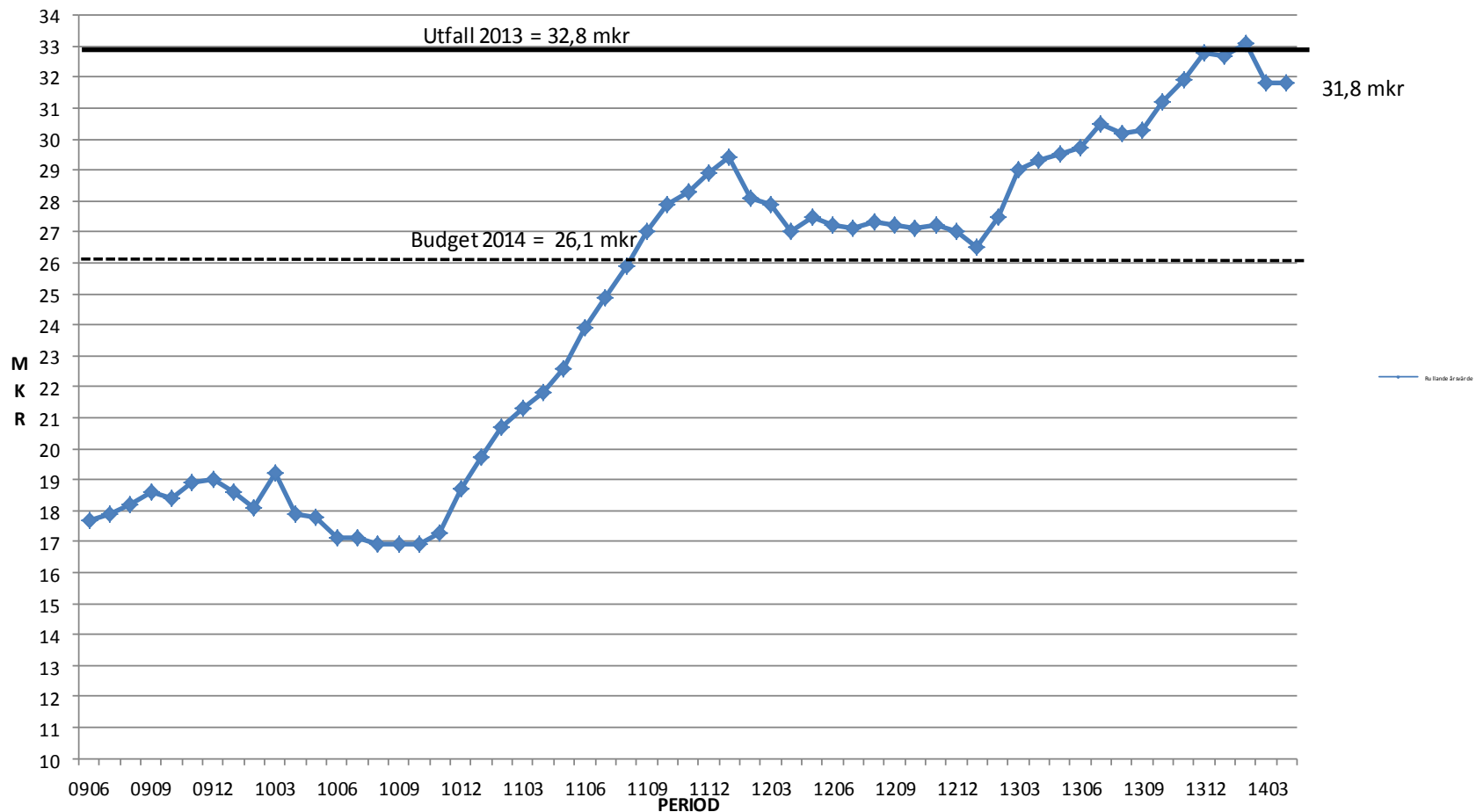
RULLANDE ÅRSVÄRDE - NETTOKOSTNAD (tkr)



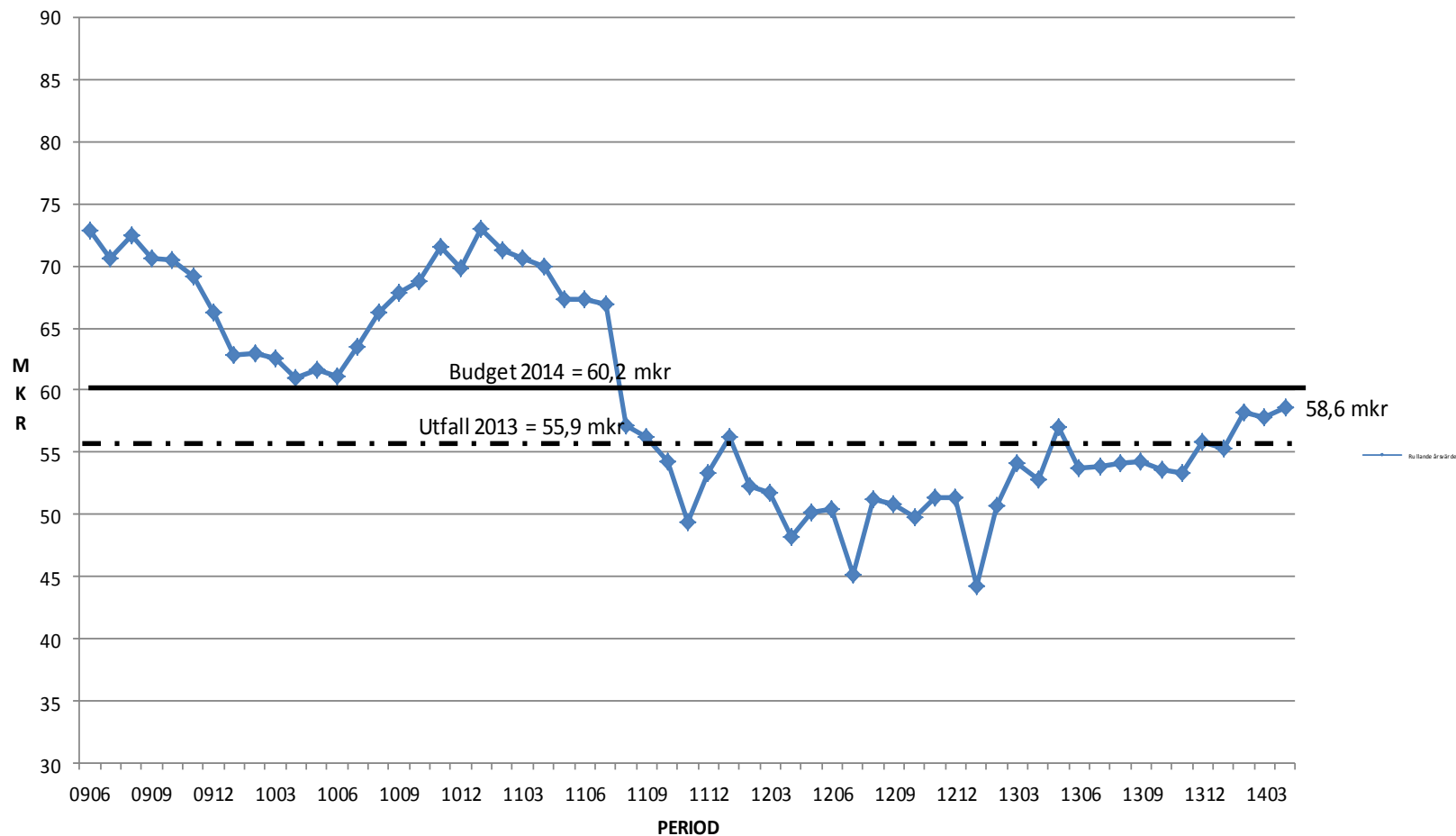
IFO VUXENENHETEN - SOCIAL - OCH ÄLDRENÄMNDEN
PERIOD: DECEMBER 2011 - T1 (APRIL) 2014
RULLANDE ÅRSVÄRDE - NETTOKOSTNAD (mkr)



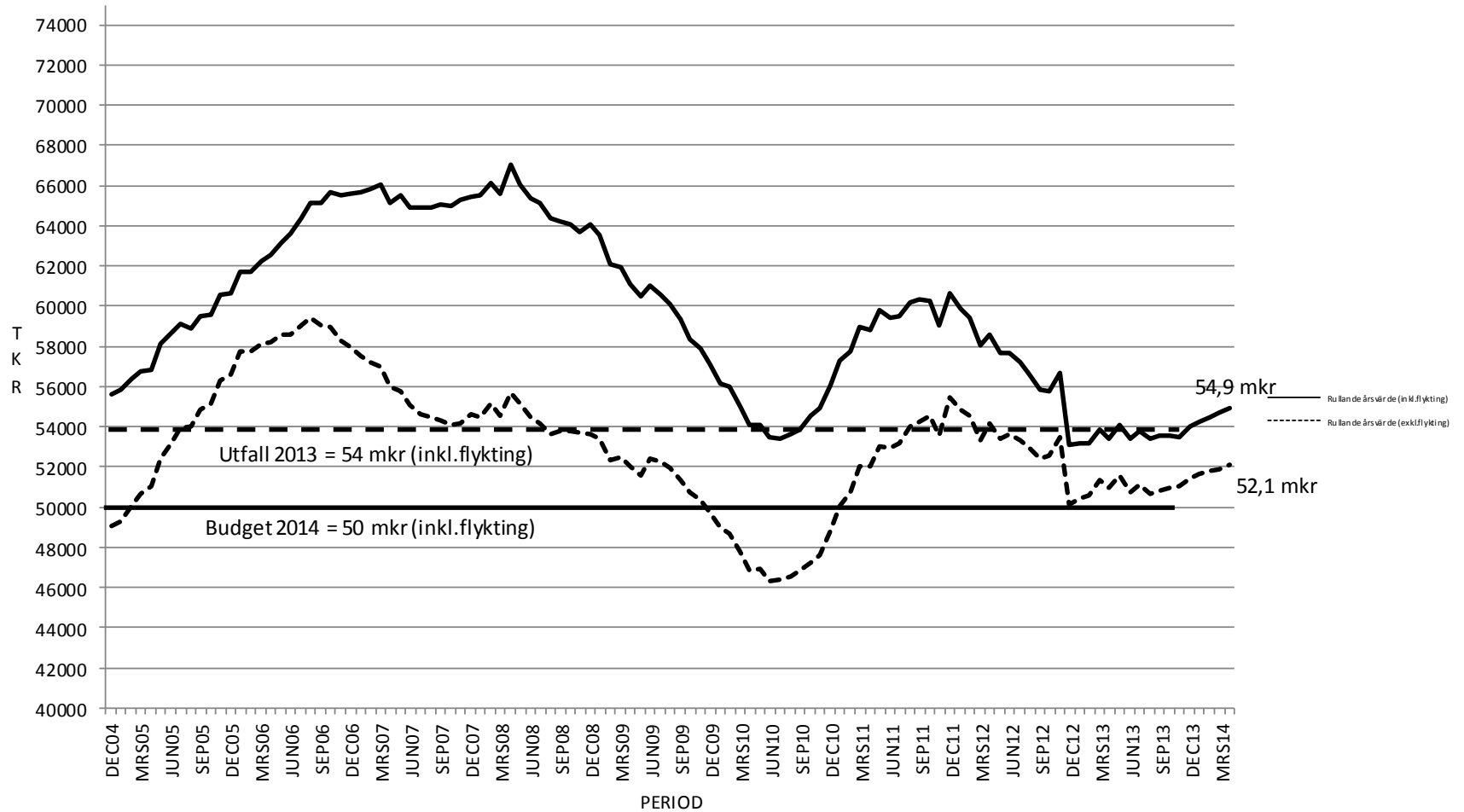
IFO UTREDNING_VUXEN - SOCIAL- OCH ÄLDRENÄMNDEN
PERIOD : JUNI 2009 - T1 (APRIL) 2014
RULLANDE ÅRSVÄRDE - NETTOKOSTNAD (mkr)



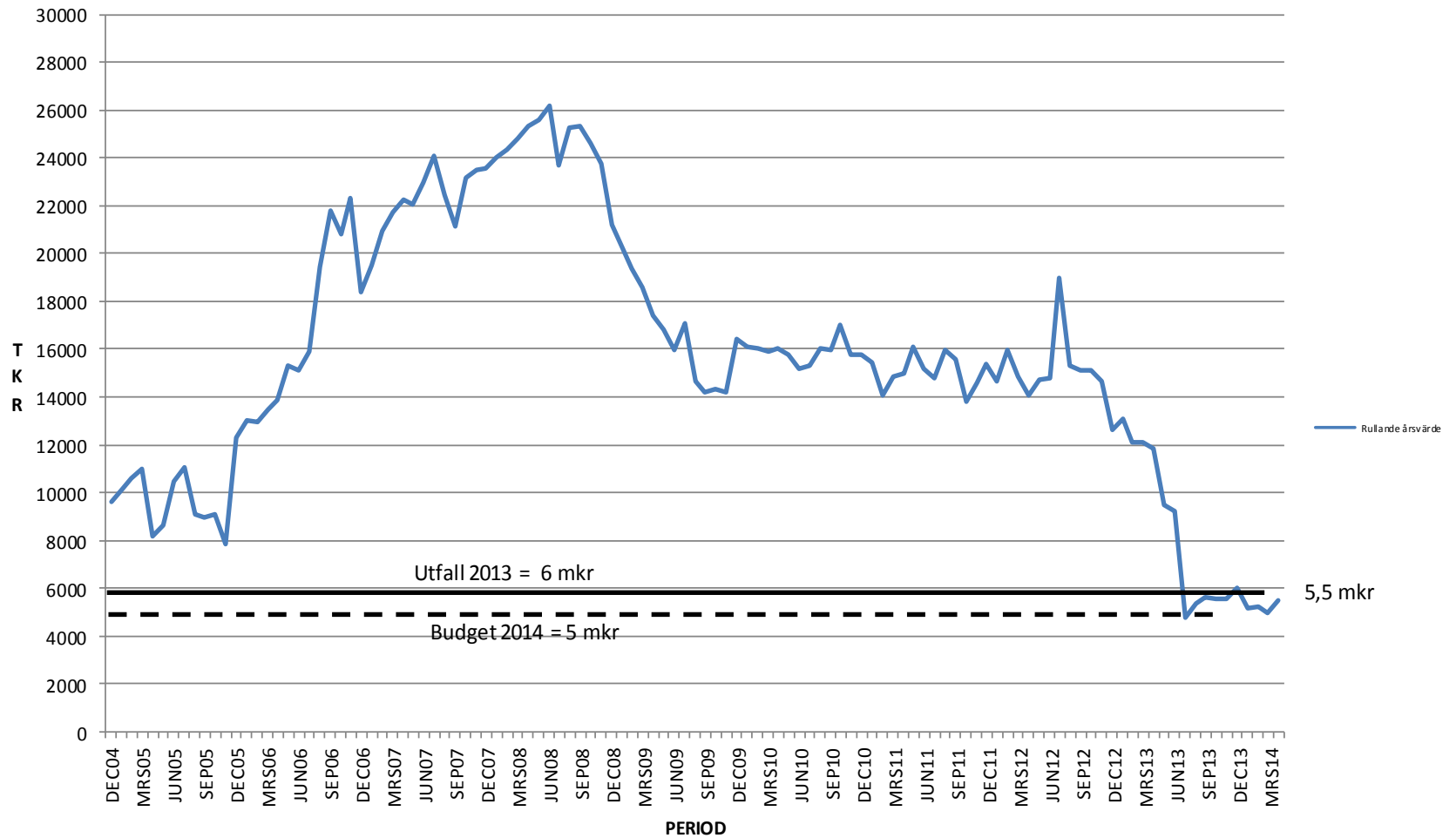
IFO VUXEN ÖVRIGT - SOCIAL- OCH ÄLDRENÄMNDEN
PERIOD : JUNI 2009 - T1 (APRIL) 2014
RULLANDE ÅRSVÄRDE - NETTOKOSTNAD (mkr)



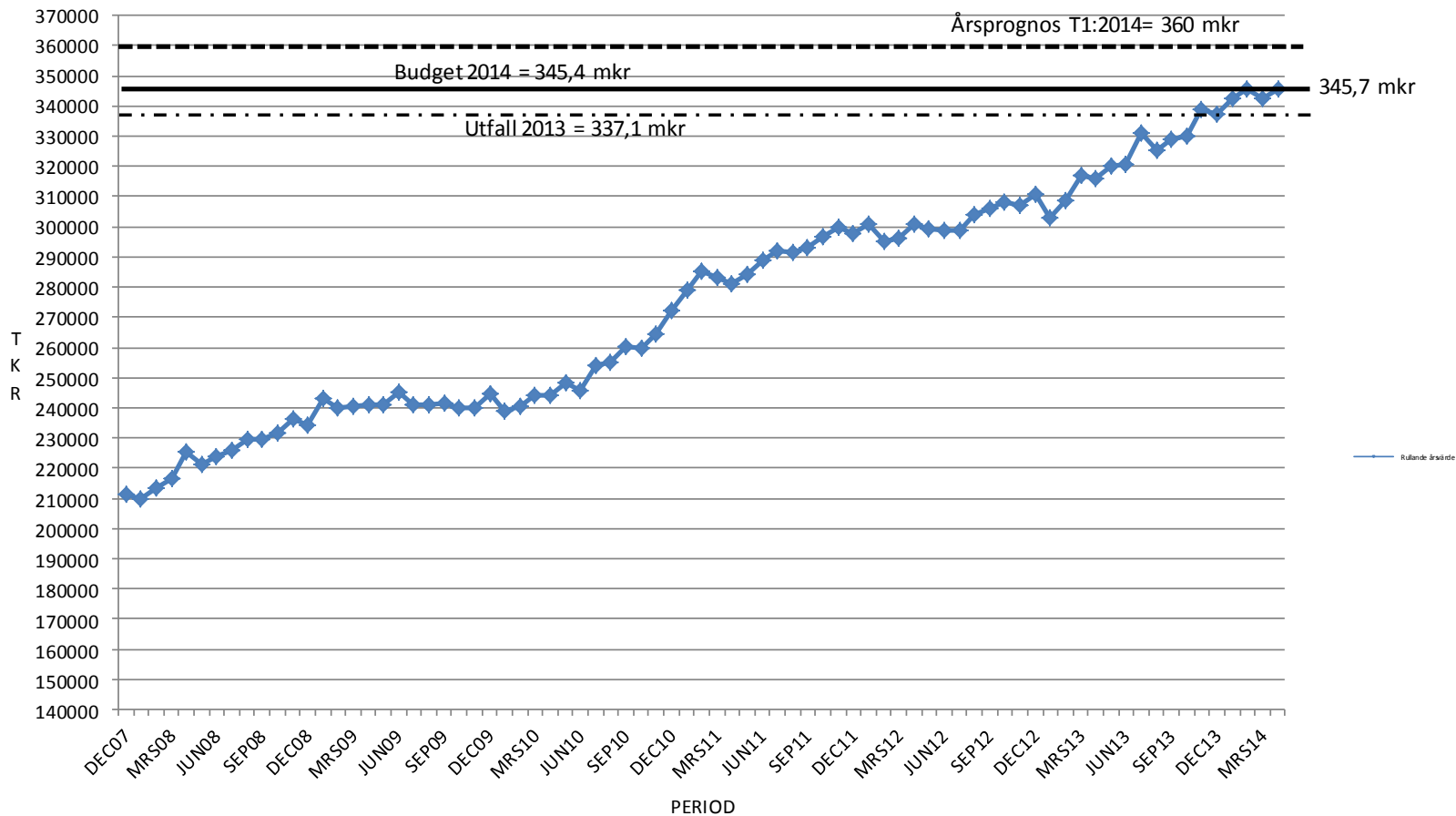
EKONOMISKT BISTÅND - SOCIAL- OCH ÄLDRENÄMNDEN
PERIOD: DECEMBER 2004 - T1 (APRIL) 2014
RULLANDE ÅRSVÄRDE - NETTOKOSTNAD (tkr)



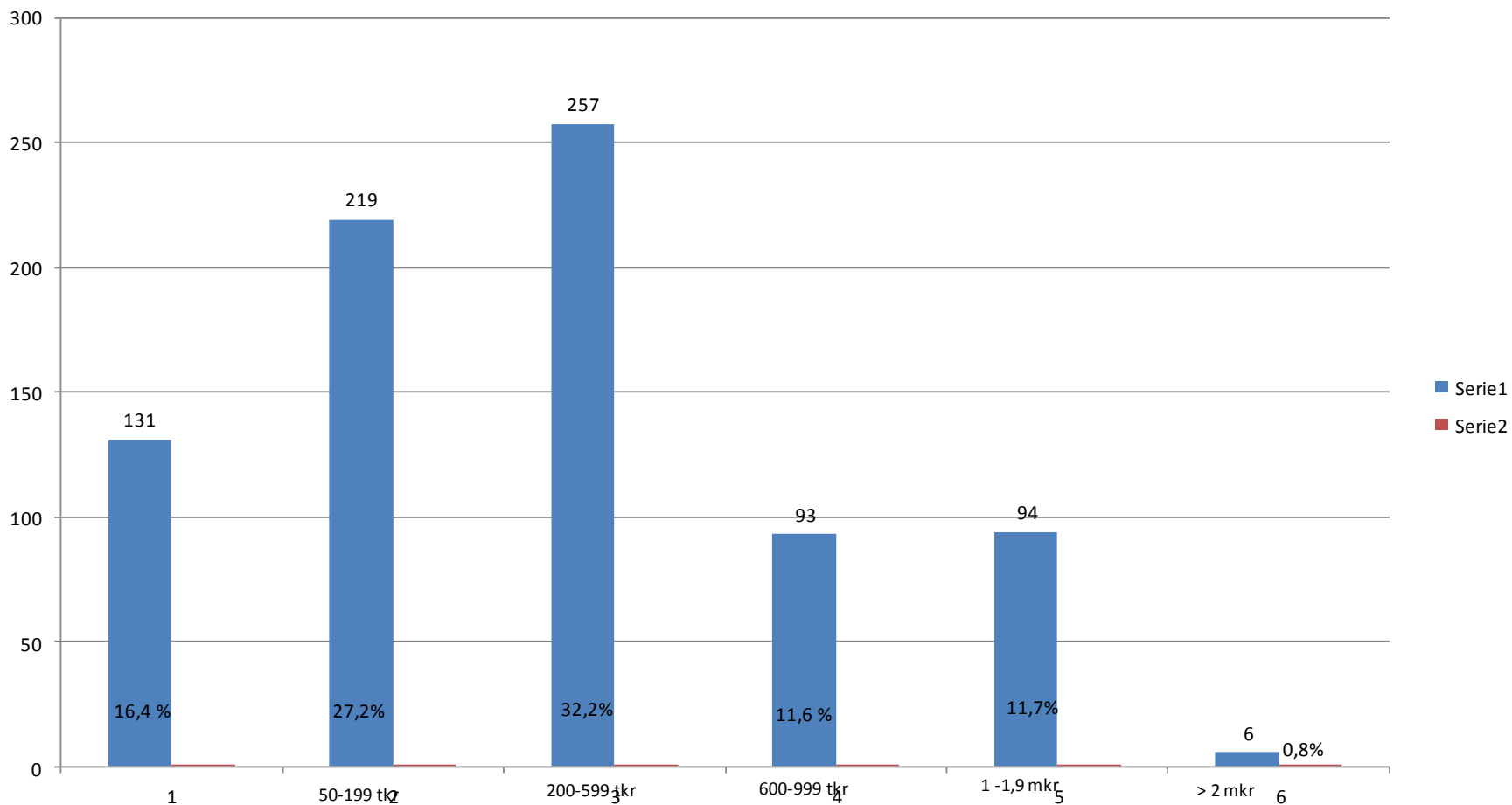
STATSBIDRAG - FLYKTINGMOTTAGANDE - SOCIAL- OCH ÄLDRENÄMNDEN
PERIOD : DECEMBER 2004 - T1 (APRIL) 2014
RULLANDE ÅRSVÄRDE - TKR



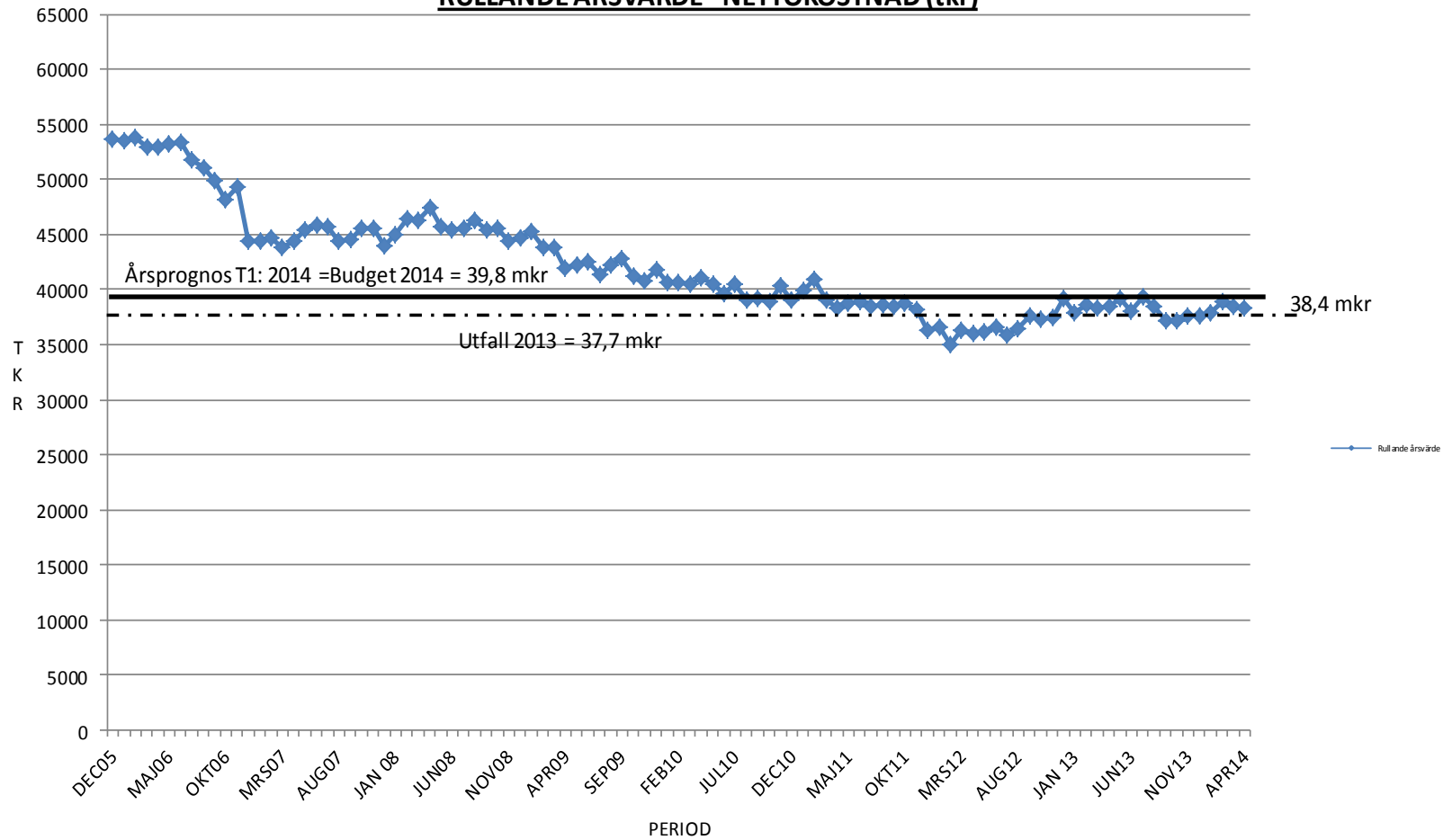
LSS/SoL yngre 65 år - SOCIAL- OCH ÄLDRENÄMNDEN
PERIOD: DECEMBER 2007 - T1 (APRIL) 2014
RULLANDE ÅRSMEDELVÄRDE - NETTOKOSTNAD (tkr)



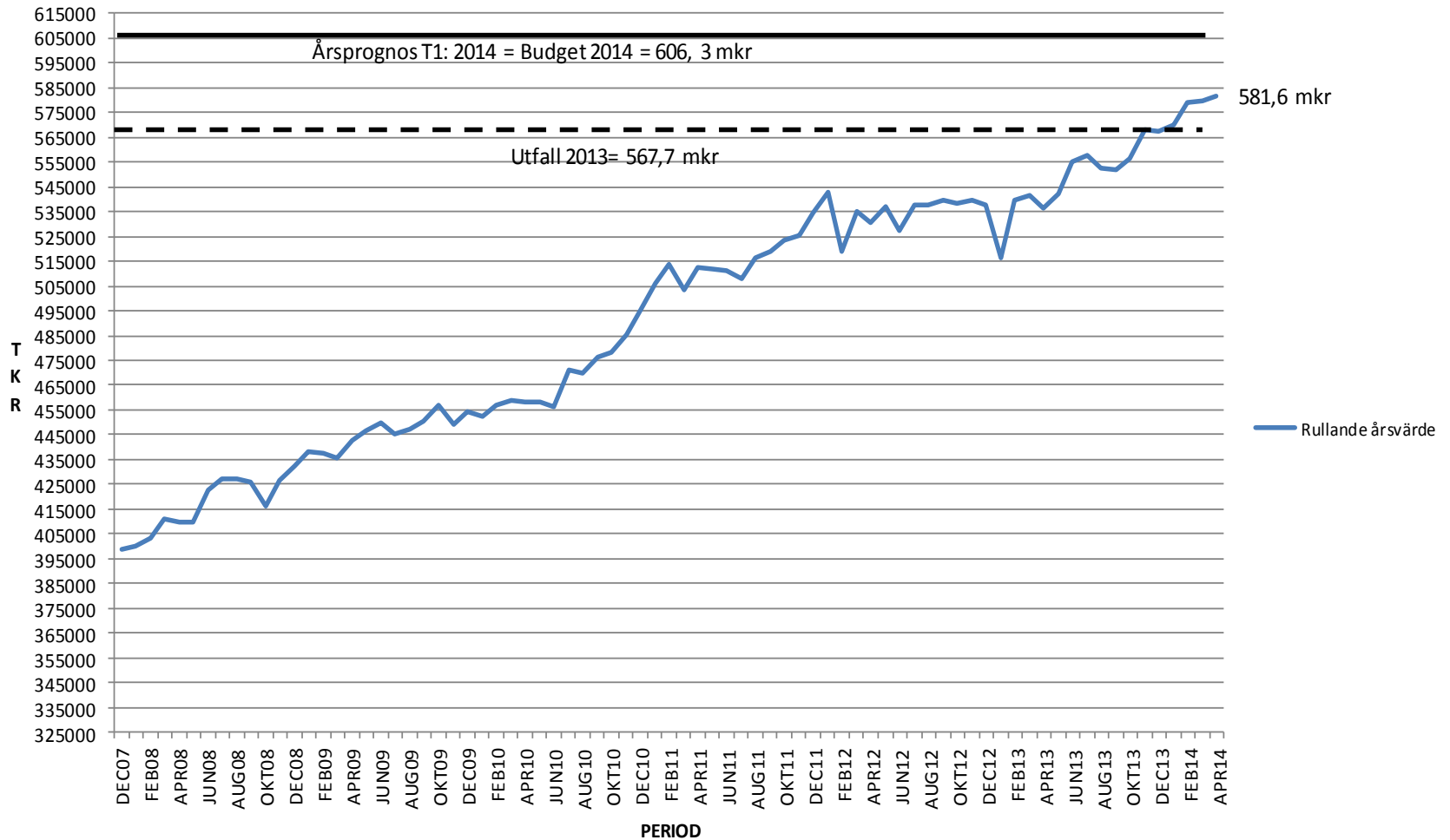
LSS/SoL <65 år - ANTAL BRUKARE (tot 800st)
FÖRDELAT PER KOSTNADSINTERVALL
PERIOD: APRIL 2014



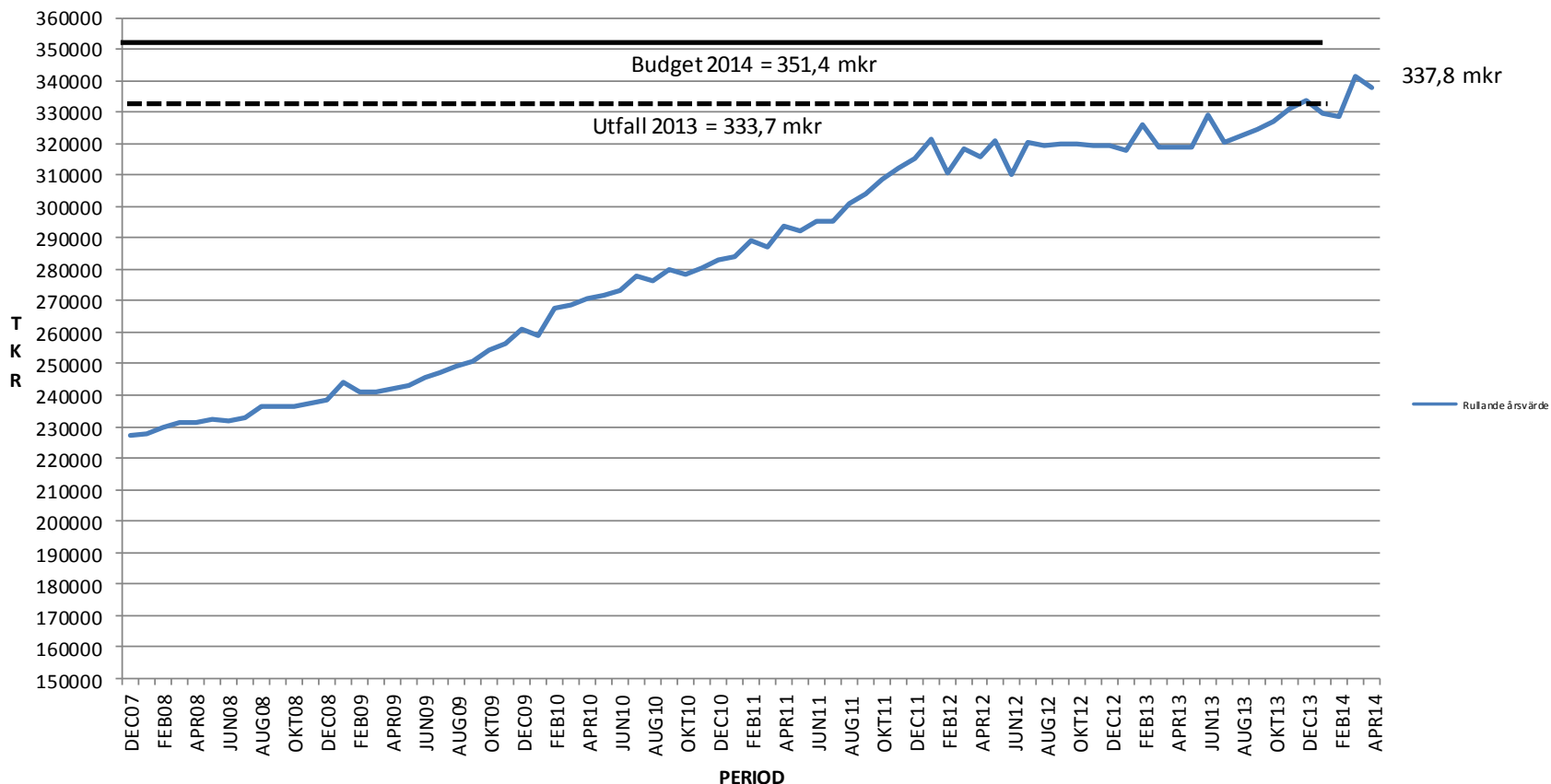
SOCIALPSYKIATRI - SOCIAL- OCH ÄLDRENÄMNDEN
PERIOD : DEC 2005 - T1 (APRIL) 2014
RULLANDE ÅRSVÄRDE - NETTOKOSTNAD (tkr)



ÄLDRE - SOCIAL- OCH ÄLDRENÄMNDEN
PERIOD: DECEMBER 2007 - T1 (APRIL) 2014
RULLANDE ÅRSMEDELVÄRDE - NETTOKOSTNAD (tkr)

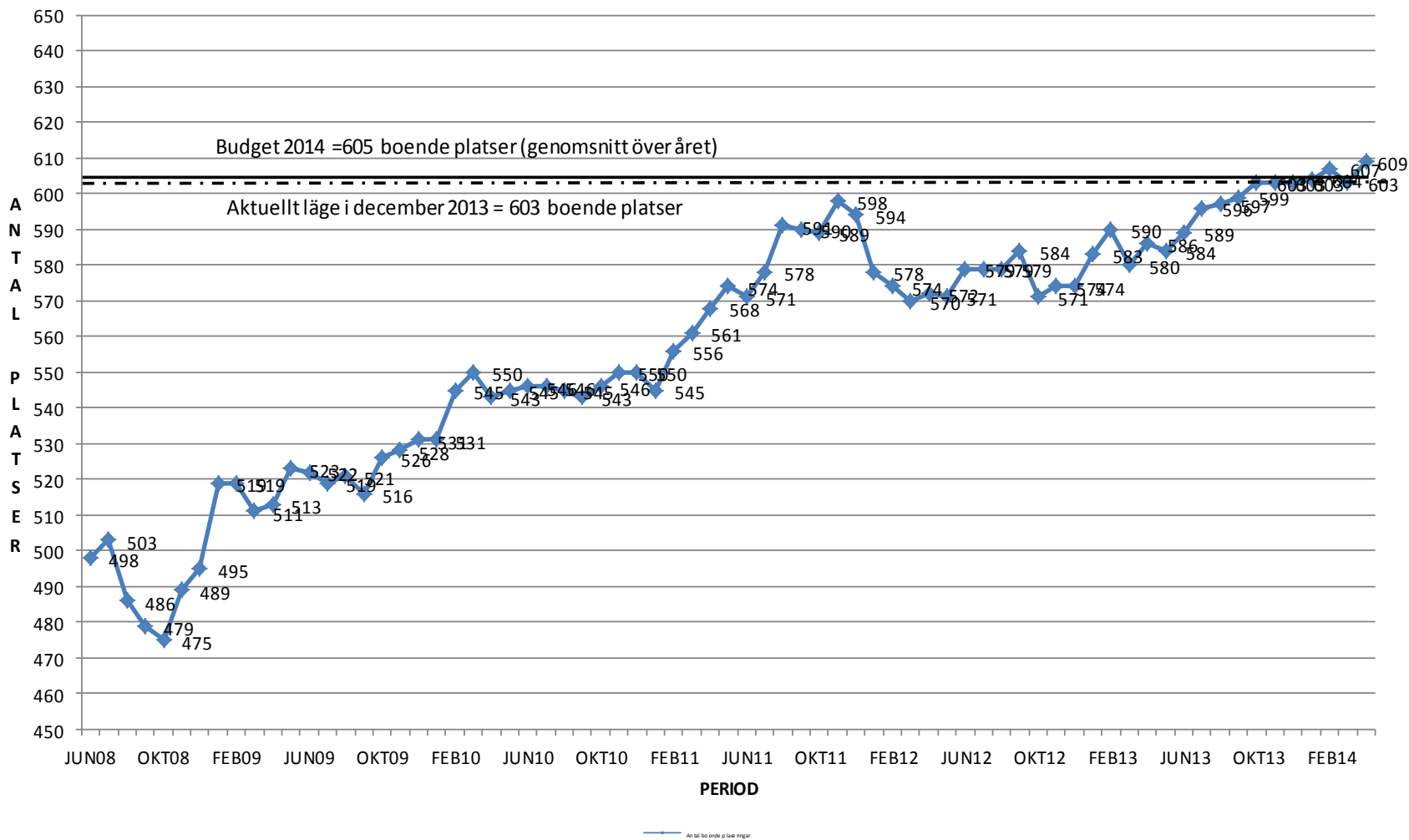


ÄLDRE - SÄBO - SOCIAL- OCH ÄLDRENÄMNDEN (tkr)
PERIOD: DECEMBER 2007 - T1 (APRIL) 2014
RULLANDE ÅRSVÄRDE - NETTOKOSTNAD (tkr)



ÄLDRE - ANTAL PLATSER SÄRSKILT BOENDE

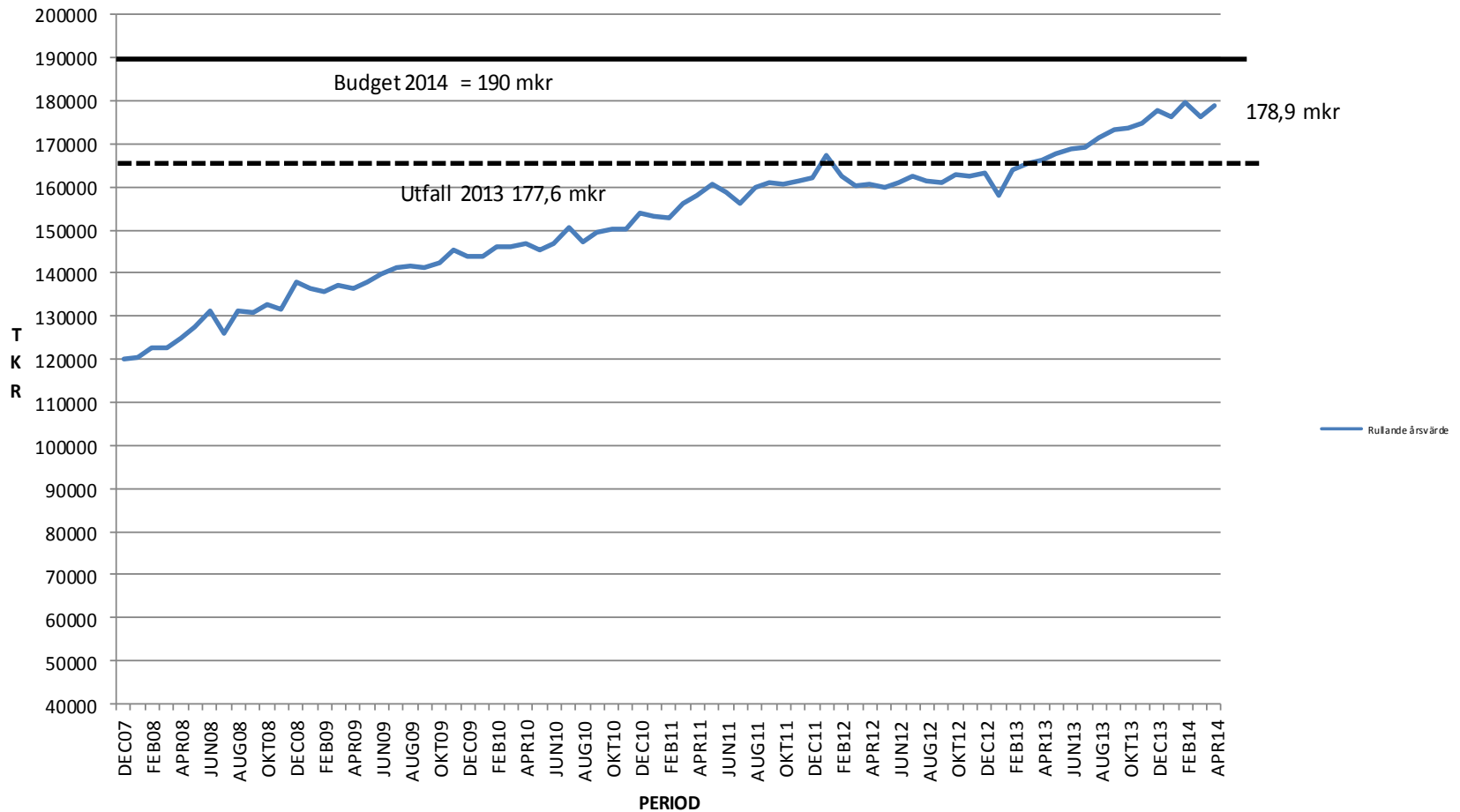
PERIOD: JUNI 2008 - T1 (APRIL) 2014



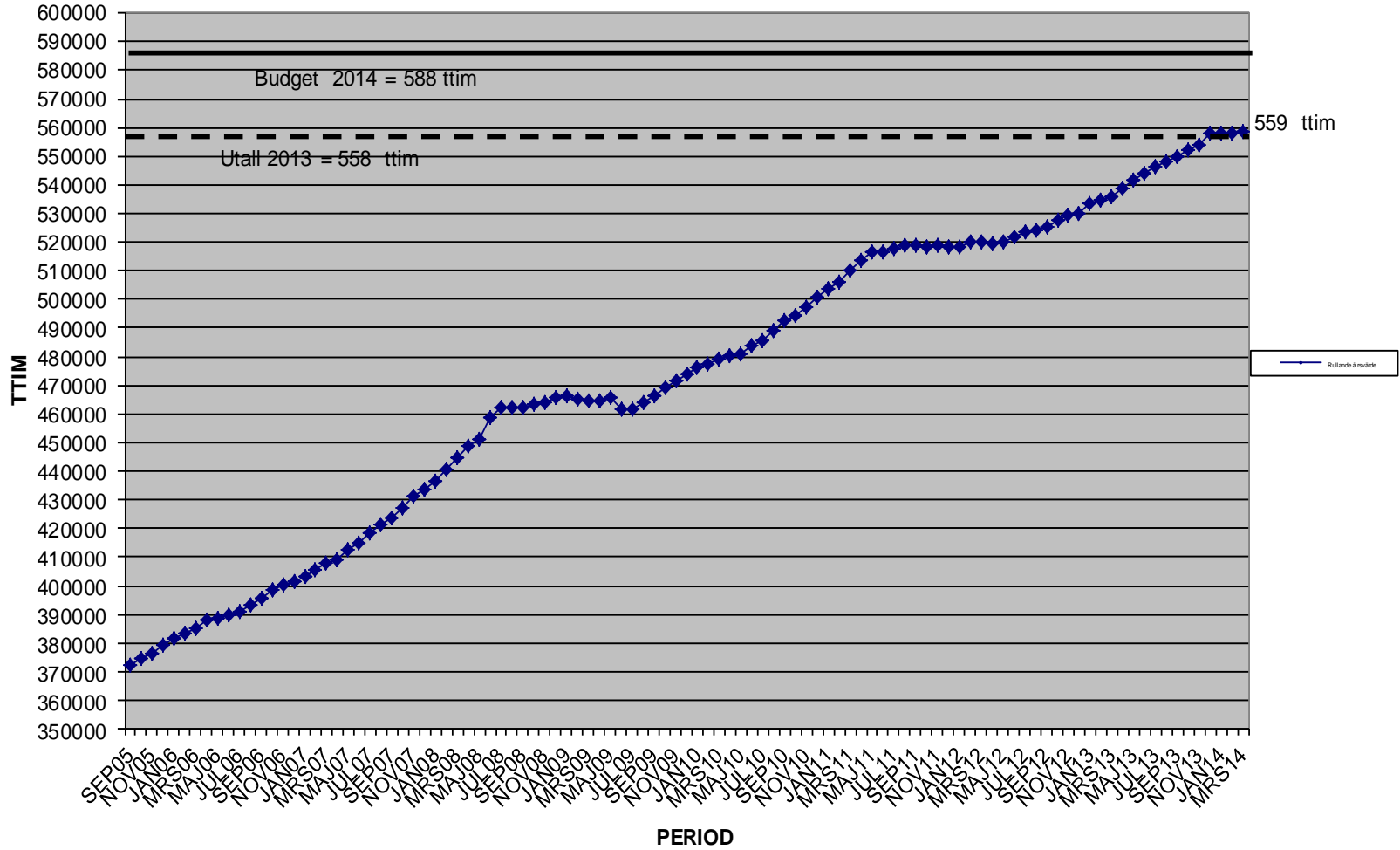
ÄLDRE - HEMTJÄNST - SOCIAL- OCH ÄLDRENÄMNDEN(tkr)

PERIOD : DECEMBER 2007 - T1 (APRIL) 2014

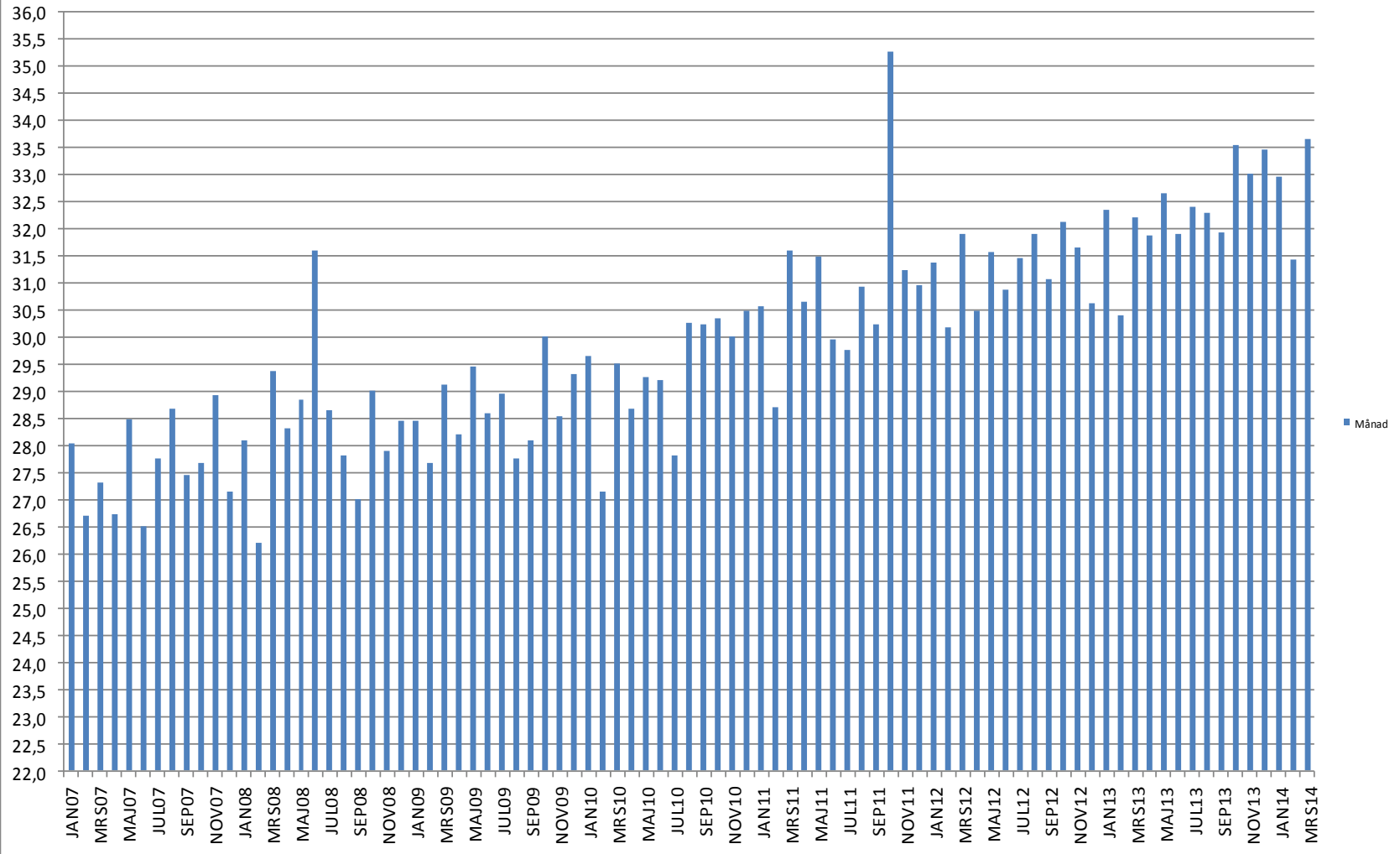
RULLANDE ÅRSVÄRDE - NETTOKOSTNAD (tkr)



ÄLDRE - HEMTJÄNST- UTFÖRDA TIMMAR
 RULLANDE ÅRSVÄRDE
 PERIOD : SEPTEMBER 2005 - MARS 2014

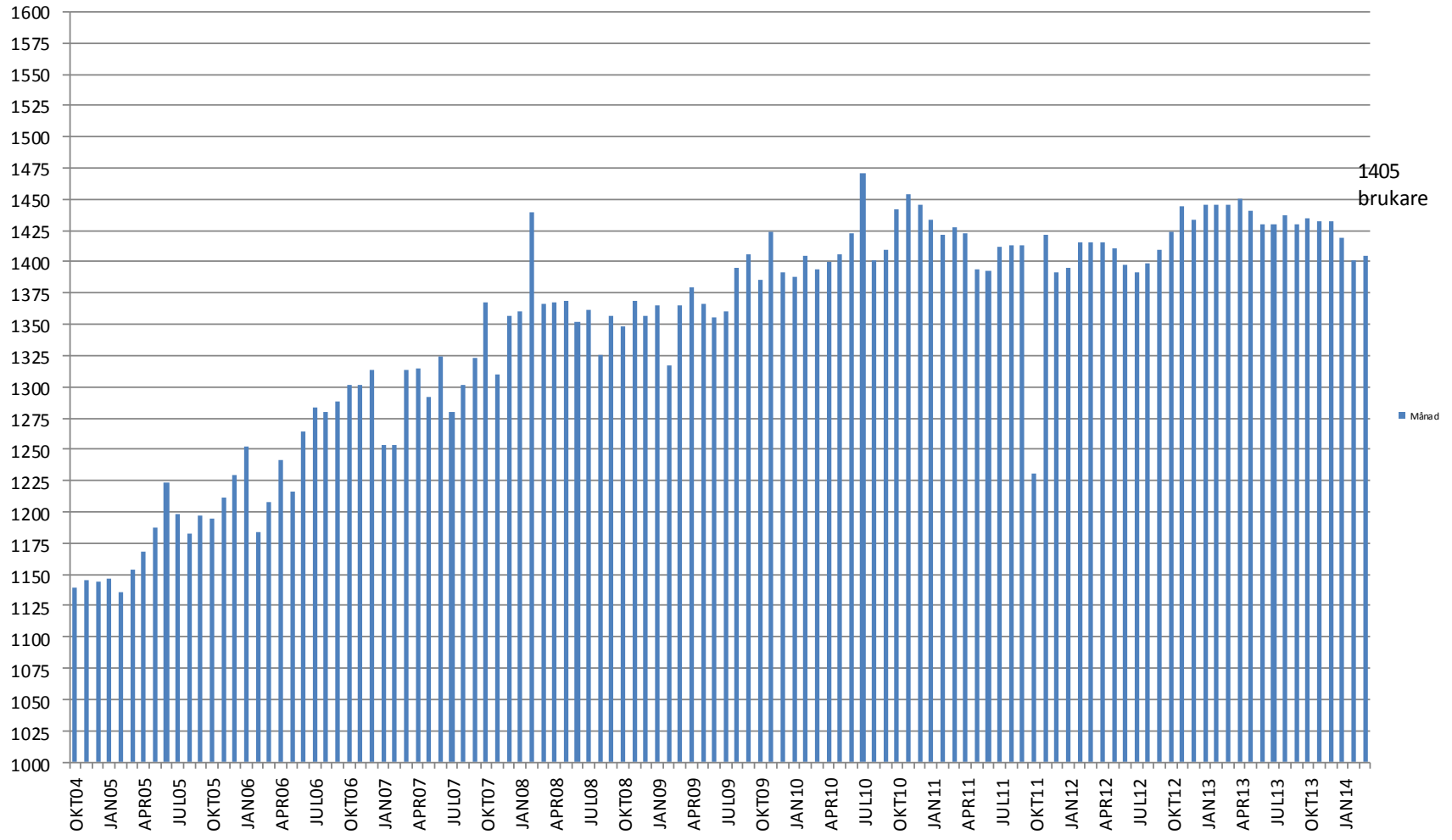


ÄLDRE HEMTJÄNST - GENOMSNITTLIG UTFÖRD TID PER BRUKARE OCH MÅNAD PERIOD: JANUARI 2007 - MARS 2014

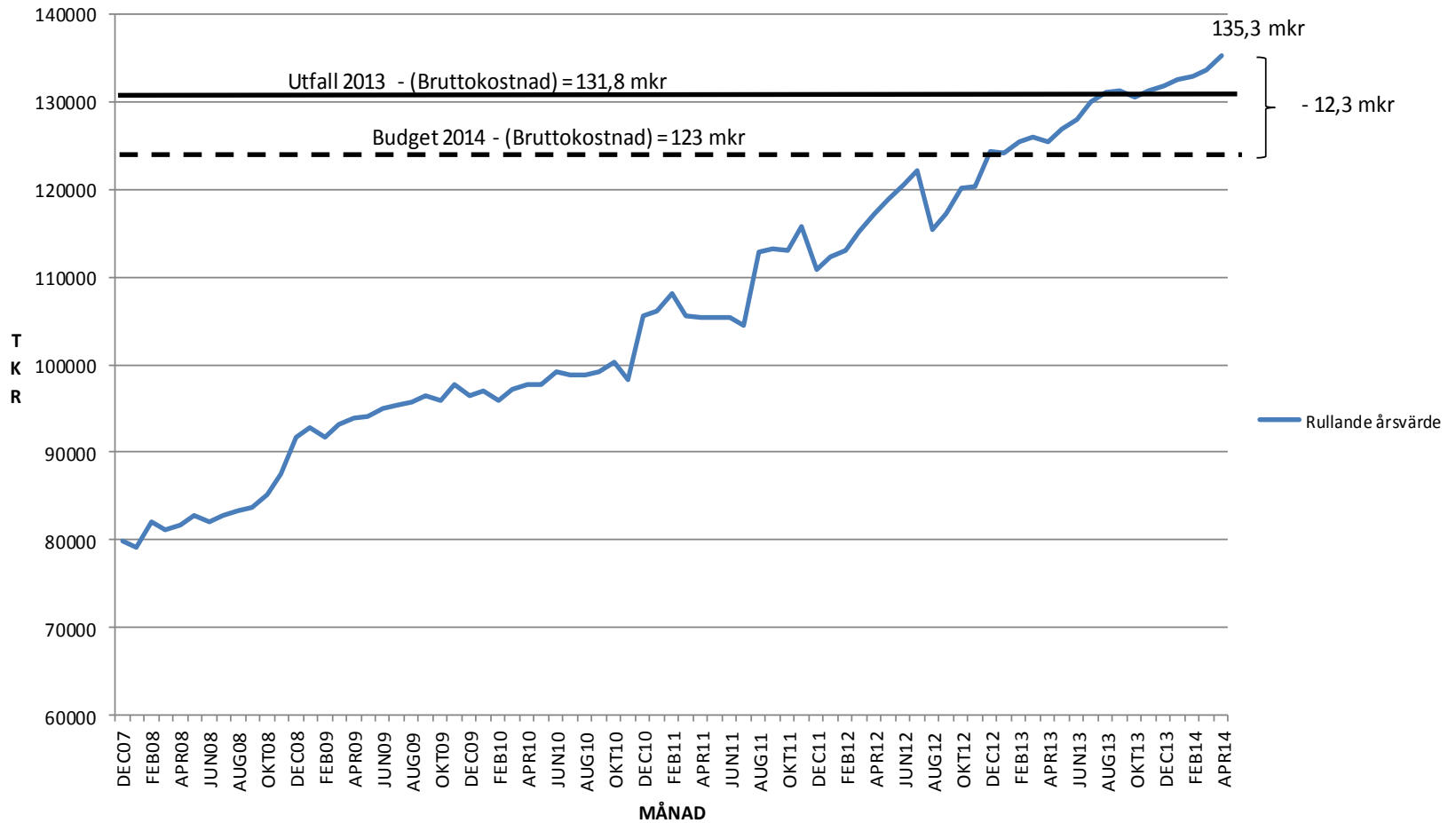


HEMTJÄNST - ANTAL BRUKARE PER MÅNAD

PERIOD: OKTOBER 2004 - MARS 2014



MYNDIGHET- OCH HUVUDMAN (MH)- SOCIALTJÄNSTEN
PERIOD : DECEMBER 2007 - T1(APRIL) 2014
RULLANDE ÅRSVÄRDE : BRUTTOKOSTNAD (tkr)



INVESTERINGSPROJEKT - INFÖRANDE PULSEN COMBINE

ACK. UPPARBETAD KOSTNAD (tkr)

PERIOD : DECEMBER 2010 - T1(APRIL) 2014

