

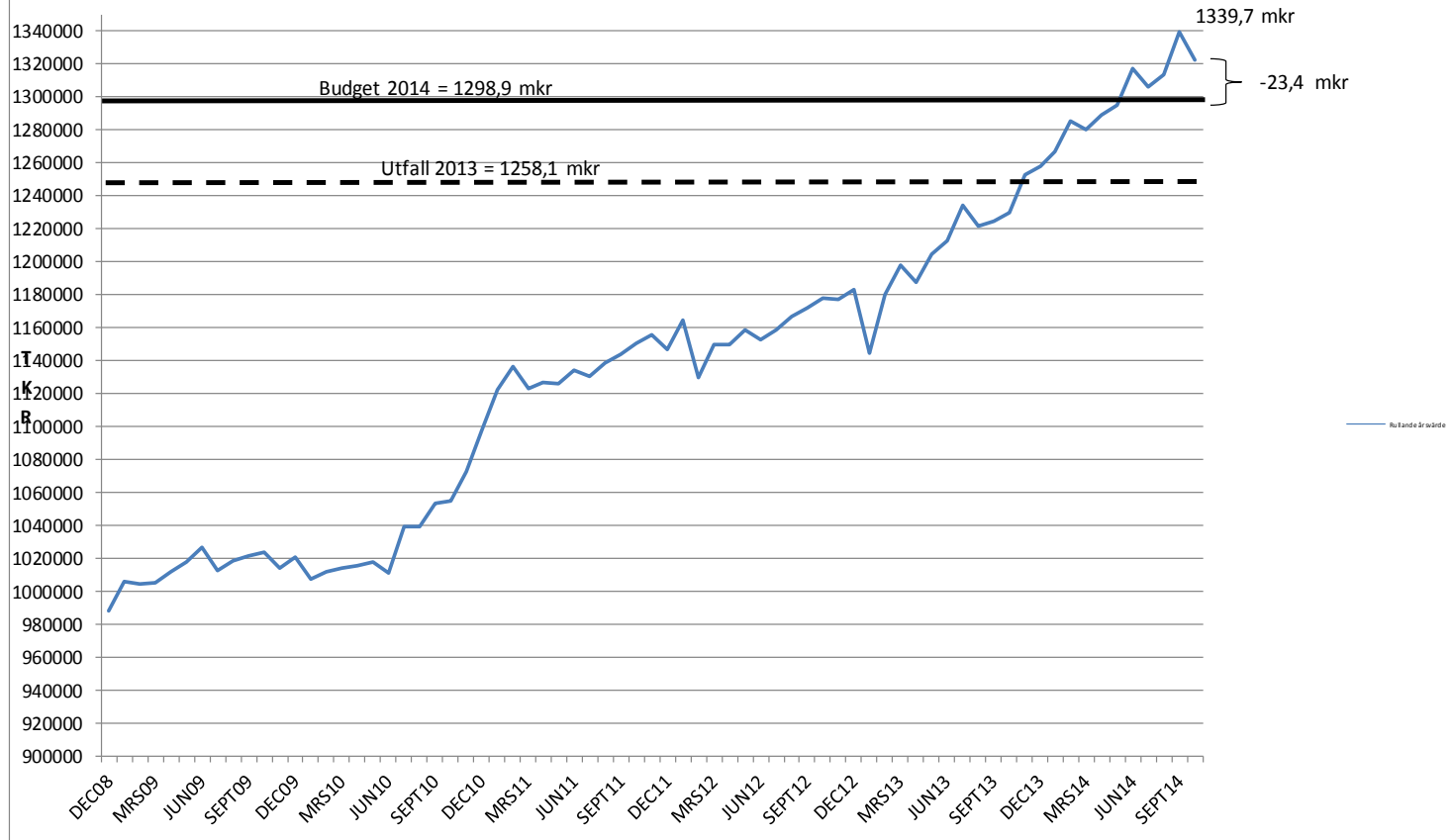
# **SOCIAL - OCH ÄLDRENÄMNDEN**

## **BOKSLUT: OKTOBER 2014**

**(i siffror)**



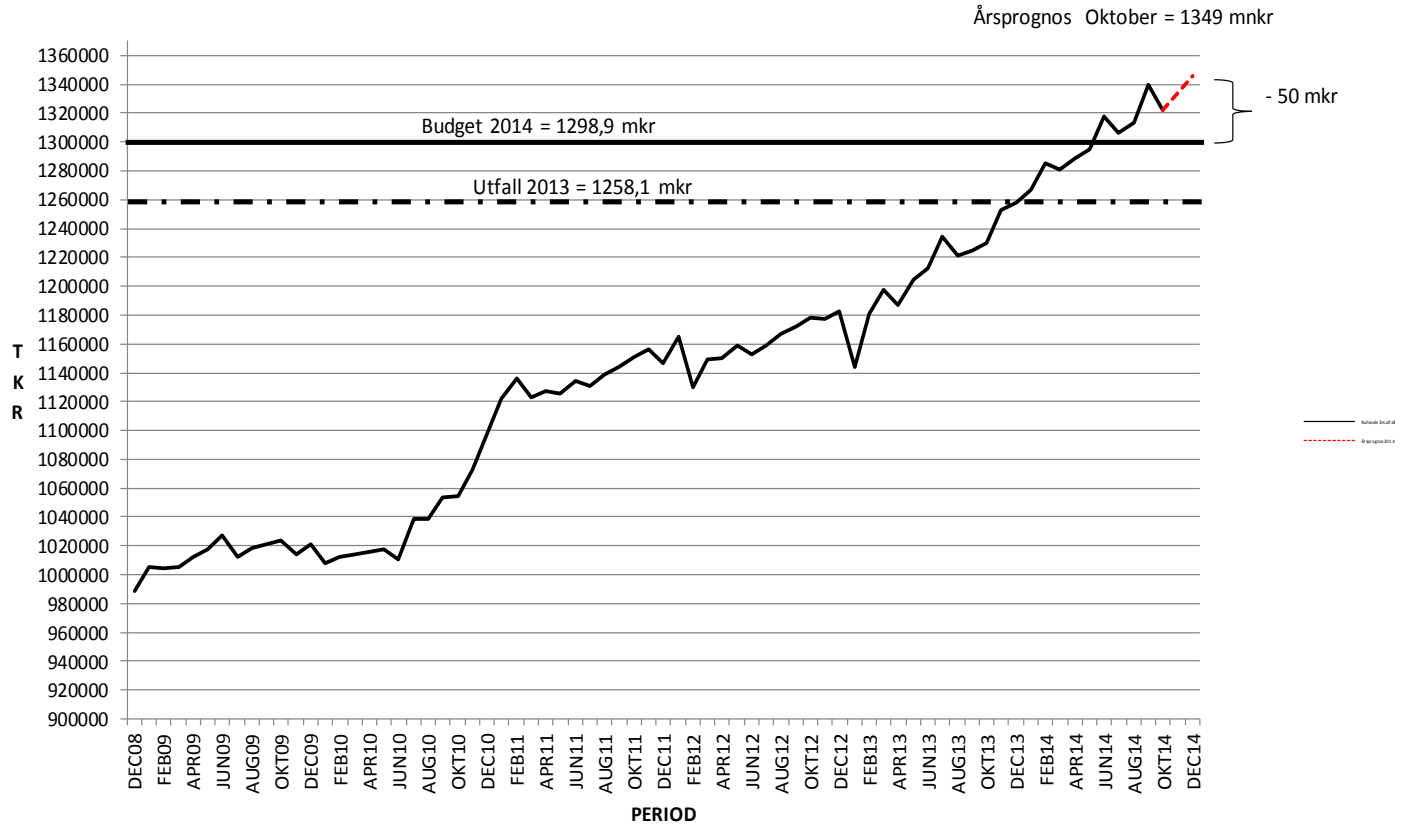
**SOCIAL- OCH ÄLDRENÄMNDEN**  
**PERIOD: DECEMBER 2008 - OKTOBER 2014**  
**RULLANDE ÅRSVÄRDE - NETTOKOSTNAD (tkr)**



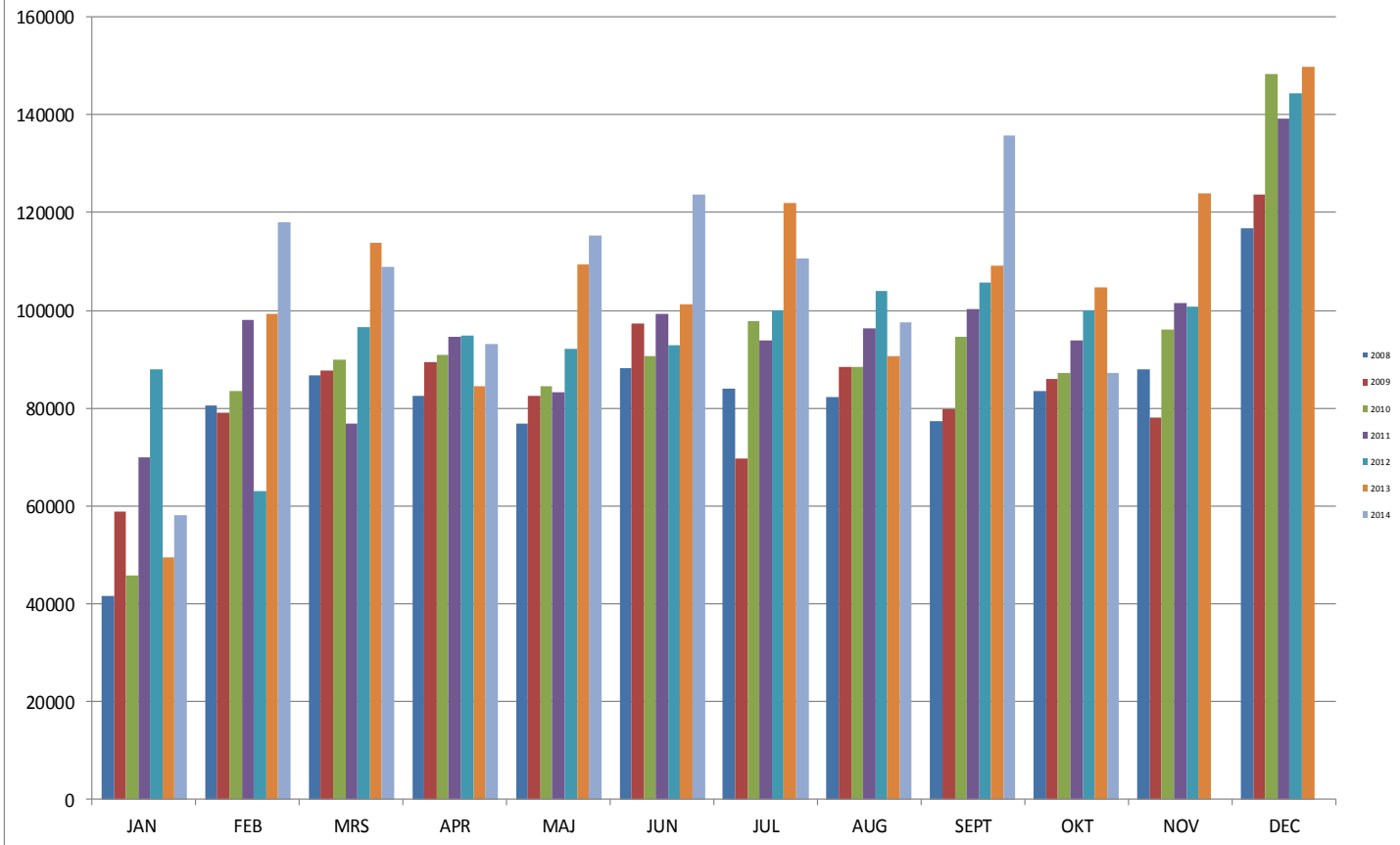
# SOCIAL- OCH ÄLDRENÄMNDEN - OKTOBER ÅRSPROGNOS 2014

PERIOD : DECEMBER 2008 - ÅRSPROGNOS 2014

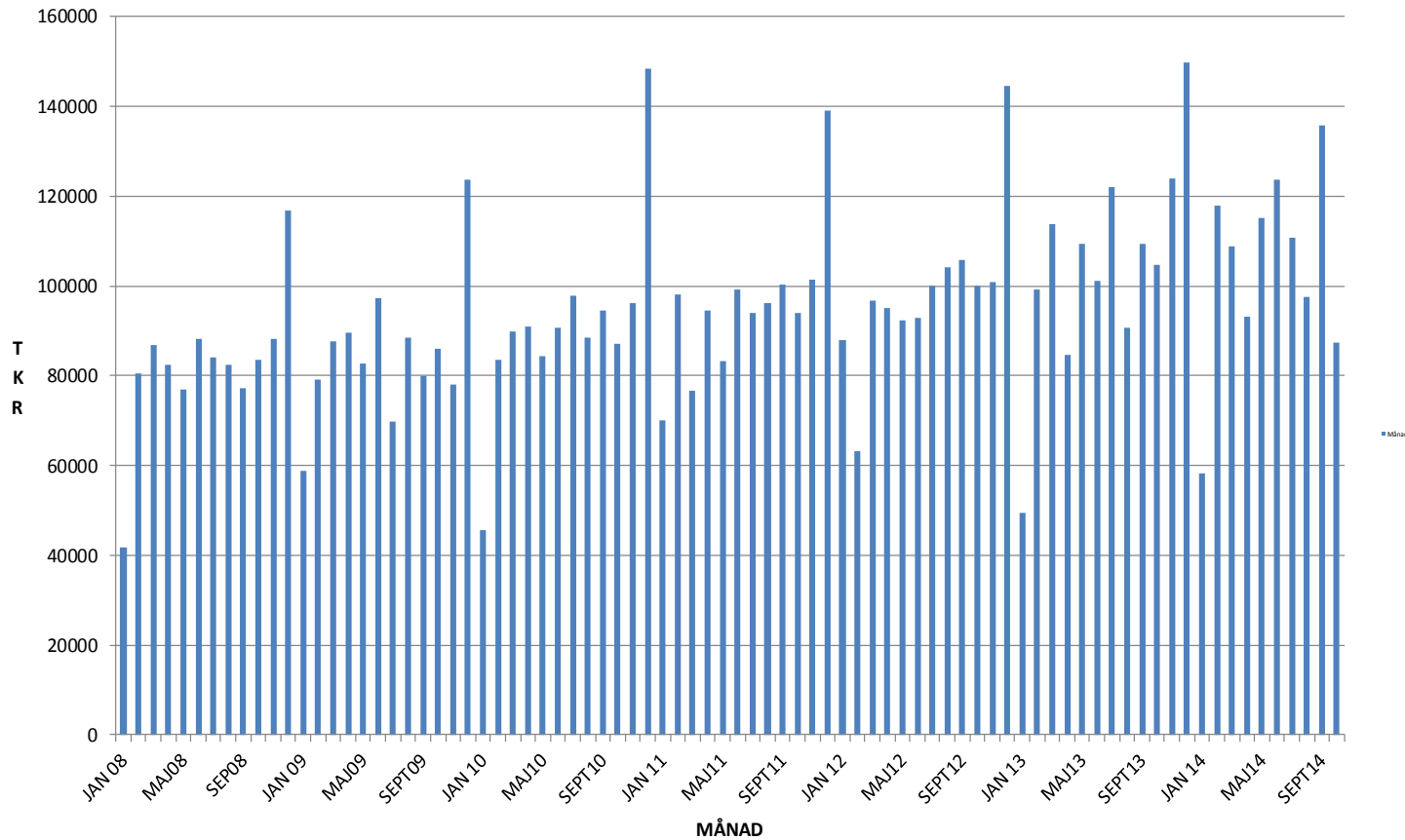
RULLANDE ÅRSVÄRDE - NETTOKOSTNAD (tkr)



## SOCIAL- OCH ÄLDRENÄMNDEN NETTOKOSTNAD PER ÅR OCH MÅNAD : 2008 - OKTOBER 2014



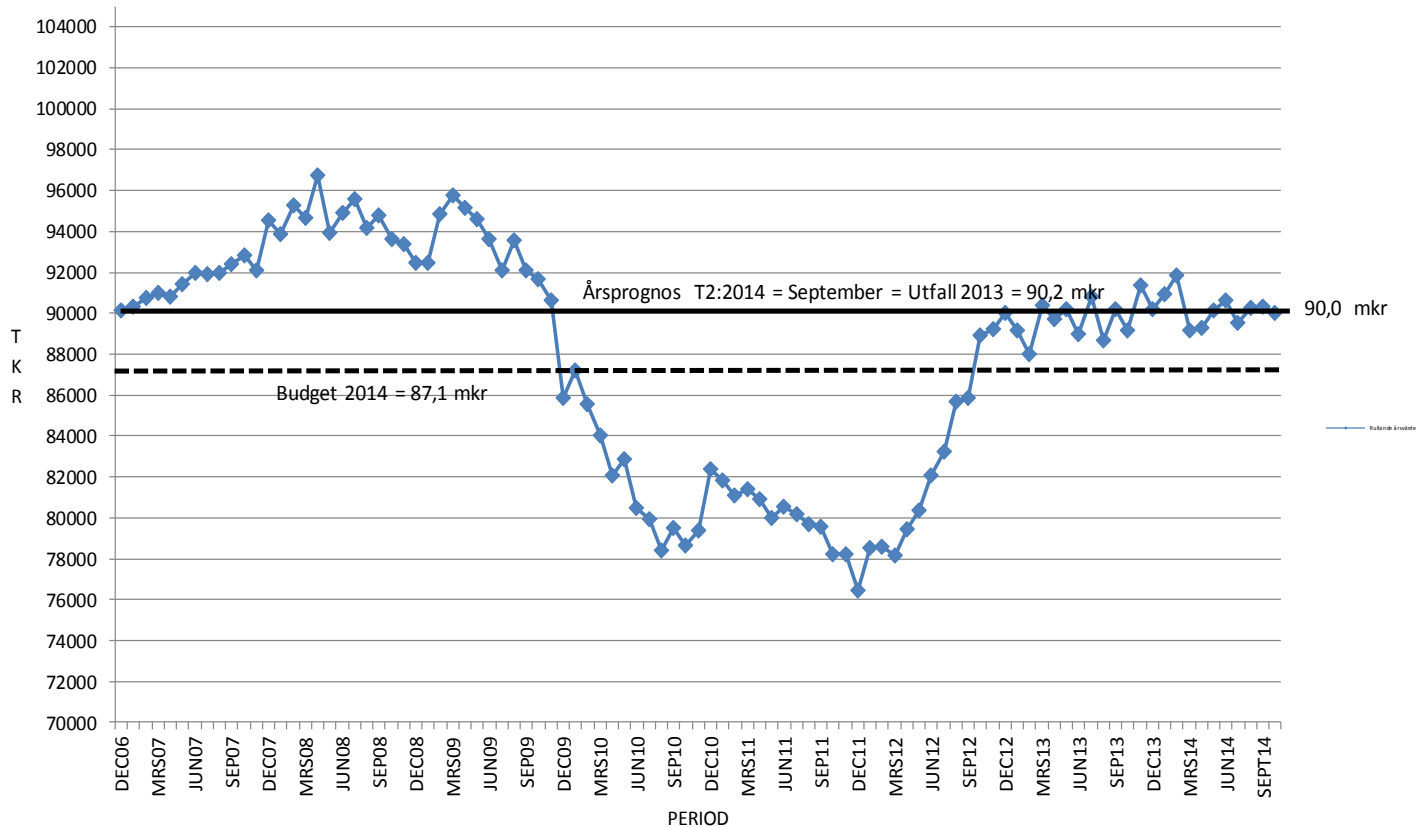
## NETTOKOSTNAD PER MÅNAD - SOCIAL- OCH ÄLDRENÄMNDEN (tkr) PERIOD: JANUARI 2008 - OKTOBER 2014



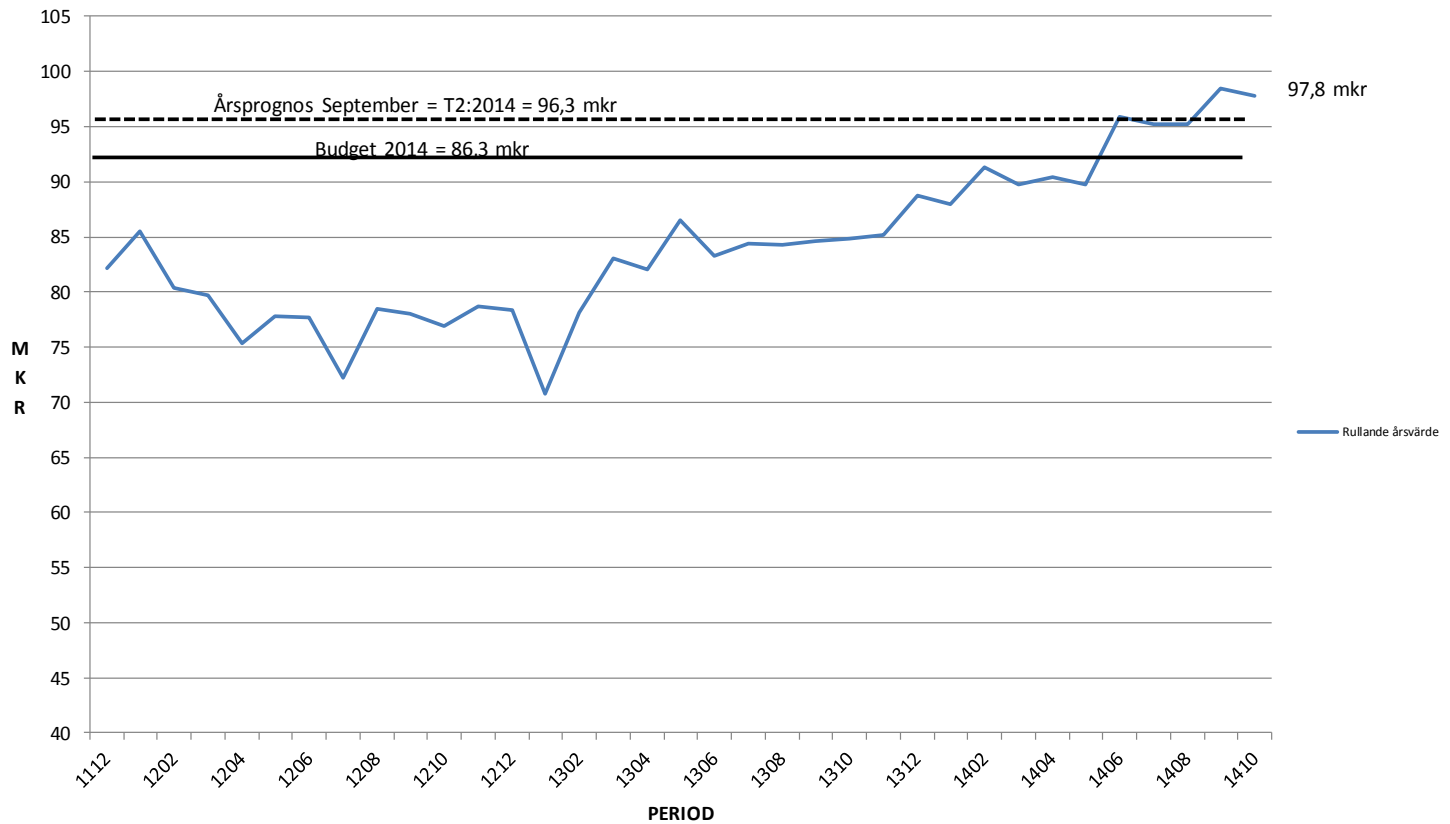
### IFO BARN&UNGA - SOCIAL- OCH ÄLDRENÄMNDEN (tkr)

PERIOD : DEC 2006 - OKTOBER 2014

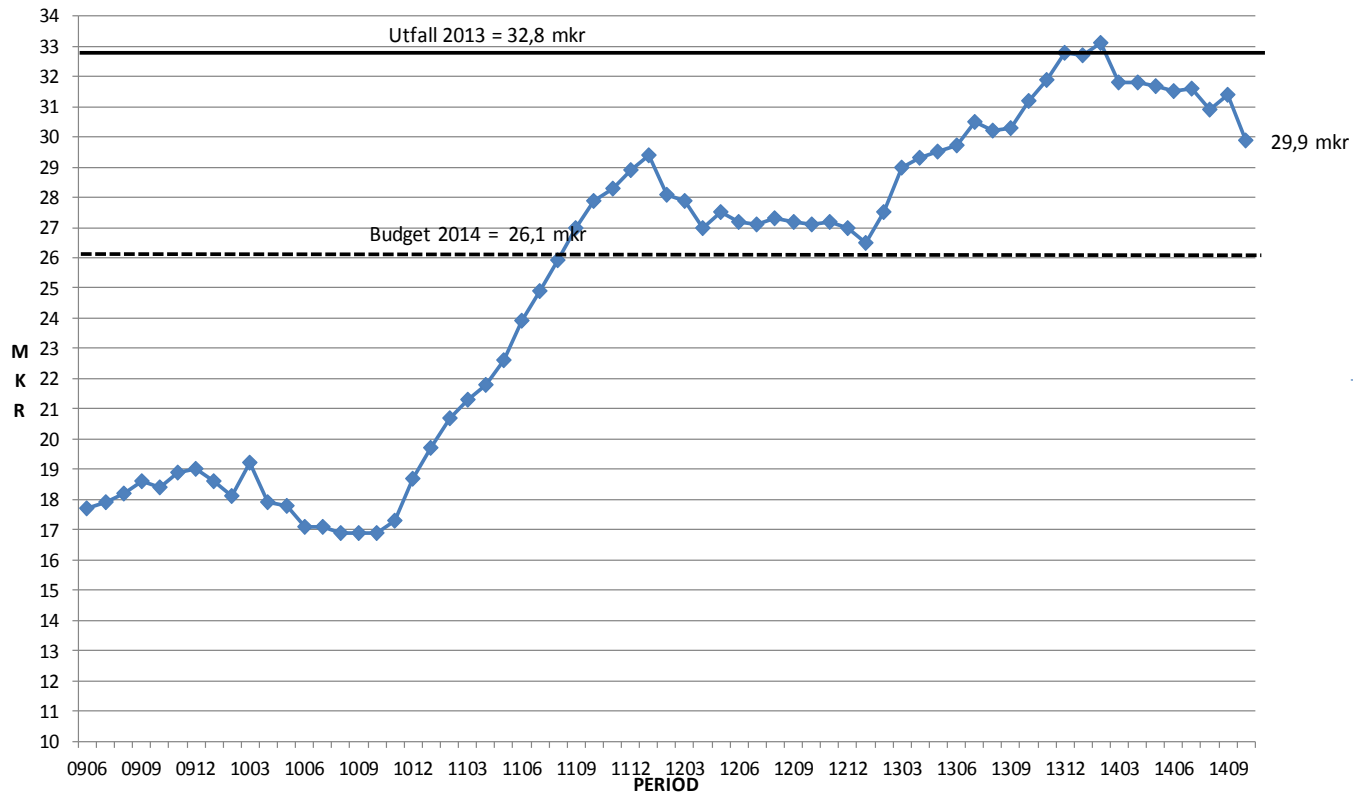
RULLANDE ÅRSVÄRDE - NETTOKOSTNAD (tkr)



**IFO VUXENENHETEN - SOCIAL - OCH ÄLDRENÄMNDEN**  
**PERIOD: DECEMBER 2011 - OKTOBER 2014**  
**RULLANDE ÅRSVÄRDE - NETTOKOSTNAD (mkr)**

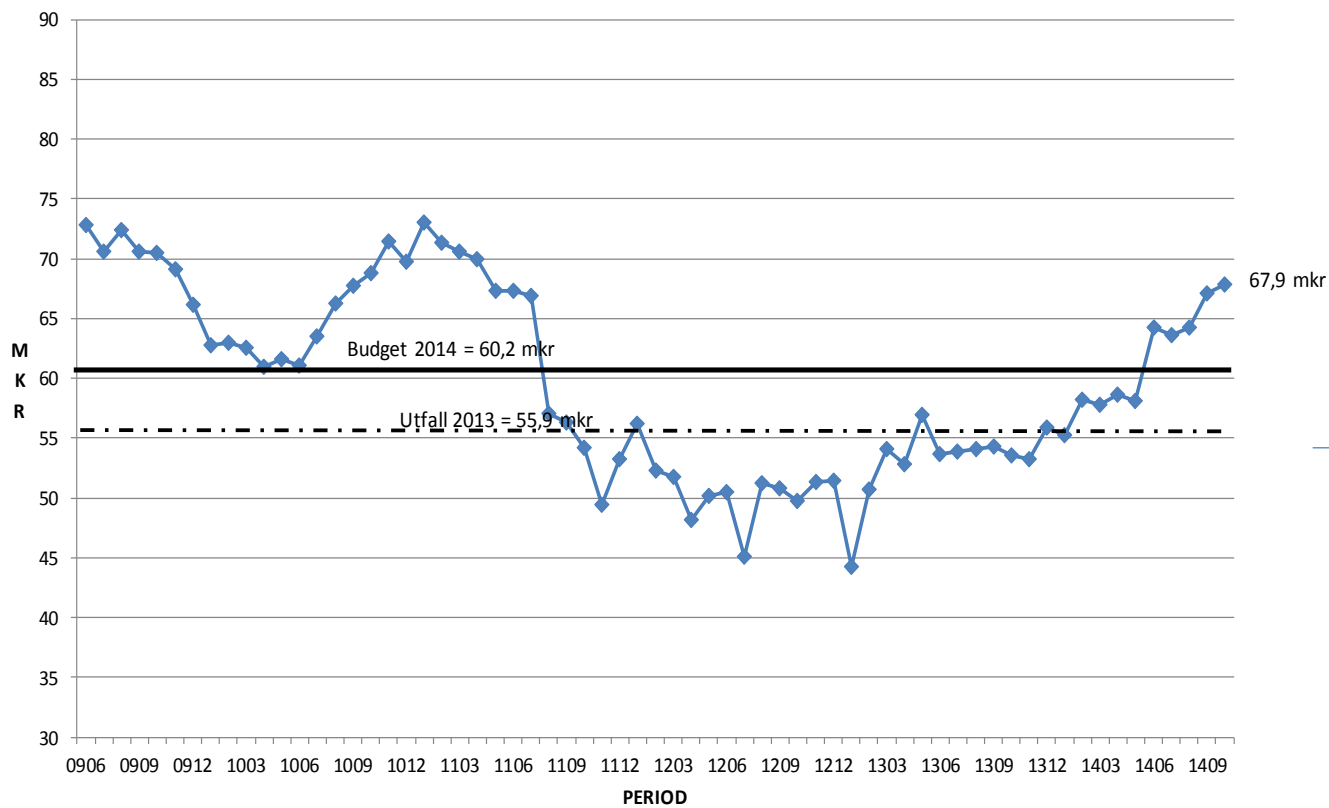


**IFO UTREDNING\_VUXEN - SOCIAL- OCH ÄLDRENÄMNDEN**  
**PERIOD : JUNI 2009 - OKTOBER 2014**  
**RULLANDE ÅRSVÄRDE - NETTOKOSTNAD (mkr)**





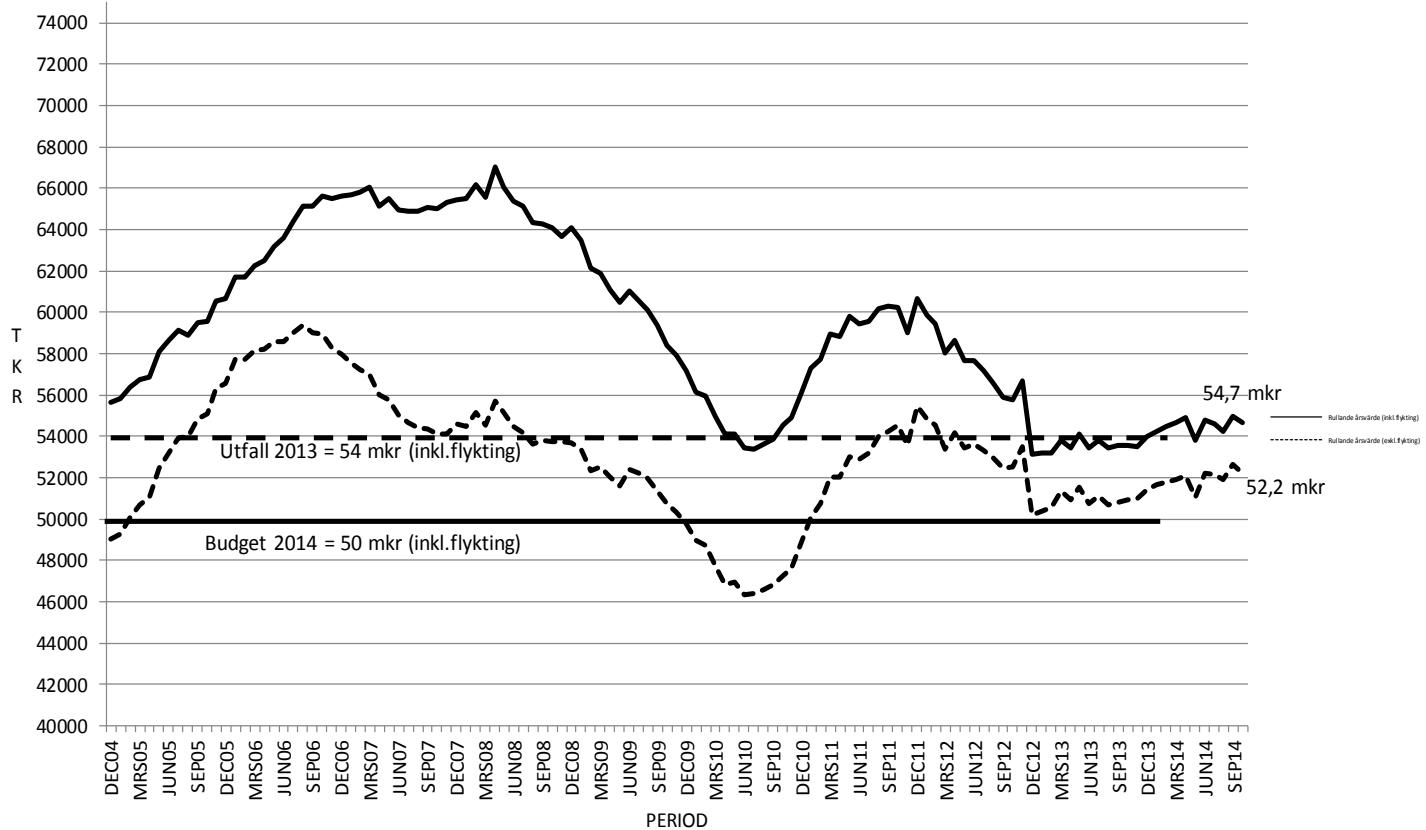
**IFO VUXEN ÖVRIGT - SOCIAL- OCH ÄLDRENÄMNDEN**  
**PERIOD : JUNI 2009 - OKTOBER 2014**  
**RULLANDE ÅRSVÄRDE - NETTOKOSTNAD (mkr)**



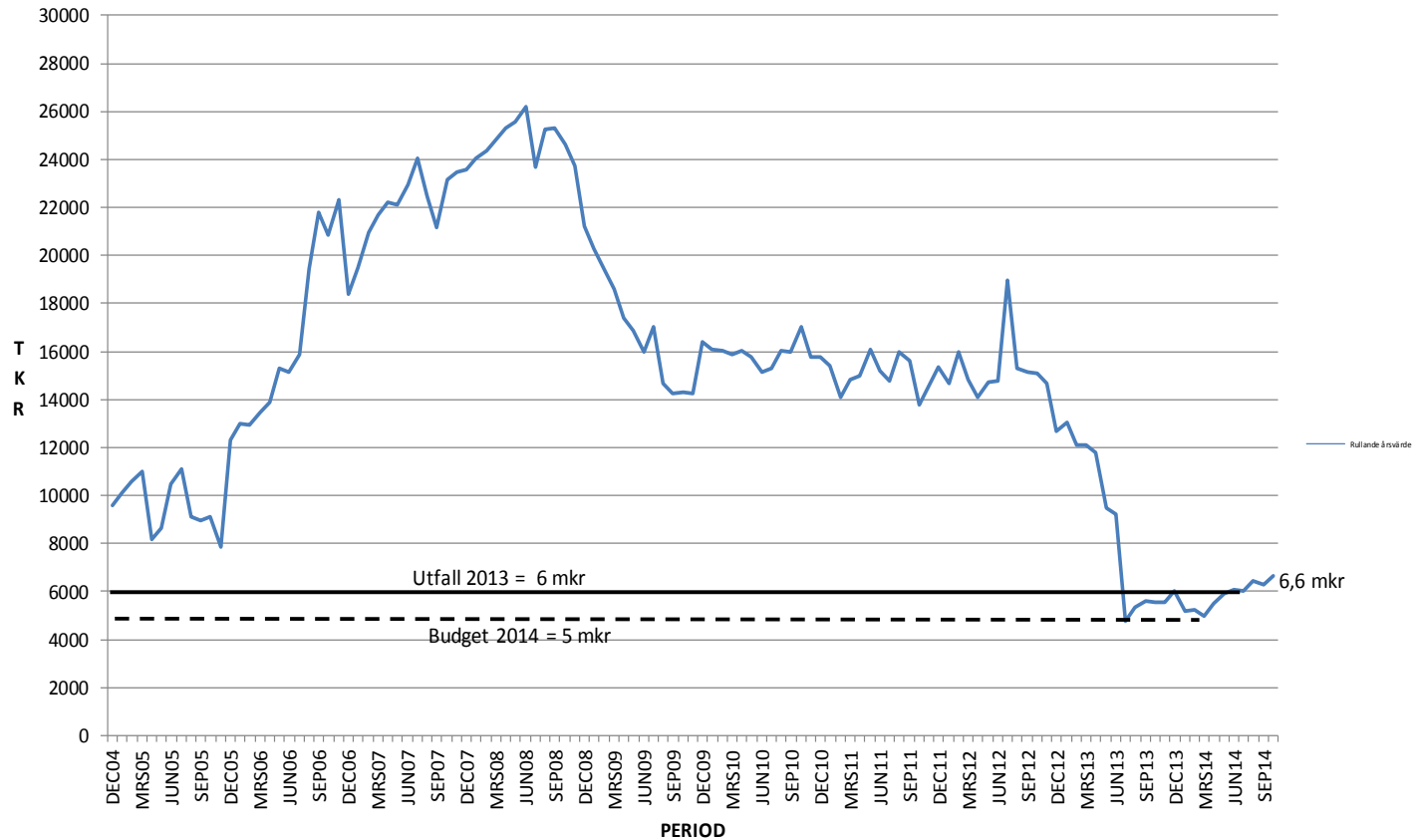
# EKONOMISKT BISTÅND - SOCIAL- OCH ÄLDRENÄMNDEN

PERIOD: DECEMBER 2004 - OKTOBER 2014

RULLANDE ÅRSVÄRDE - NETTOKOSTNAD (tkr)



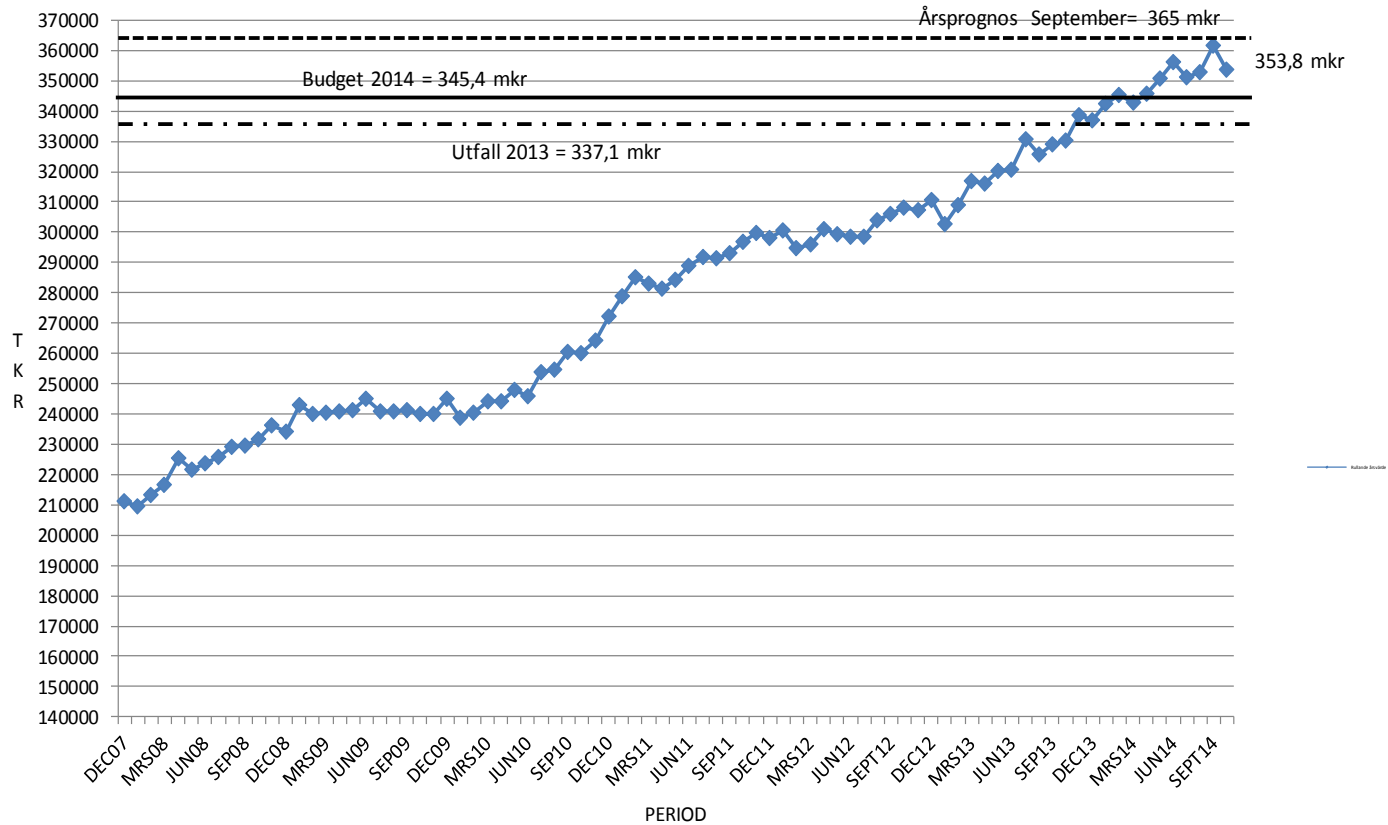
**STATSBIDRAG - FLYKTINGMOTTAGANDE - SOCIAL- OCH ÄLDRENÄMNDEN**  
**PERIOD : DECEMBER 2004 - OKTOBER 2014**  
**RULLANDE ÅRSVÄRDE - TKR**



### LSS/SoL yngre 65 år - SOCIAL- OCH ÄLDRENÄMNDEN

PERIOD: DECEMBER 2007 - OKTOBER 2014

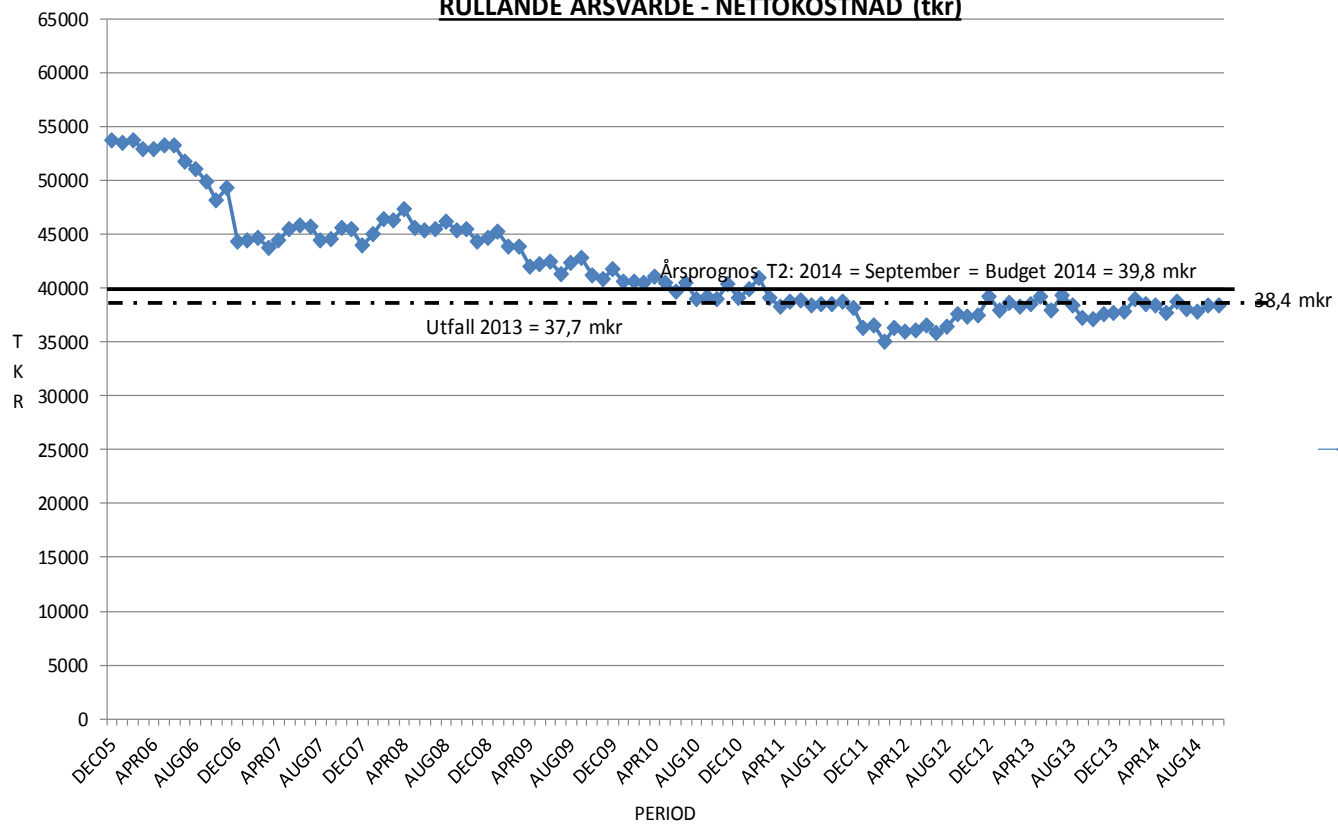
### RULLANDE ÅRSMEDELVÄRDE - NETTOKOSTNAD (tkr)



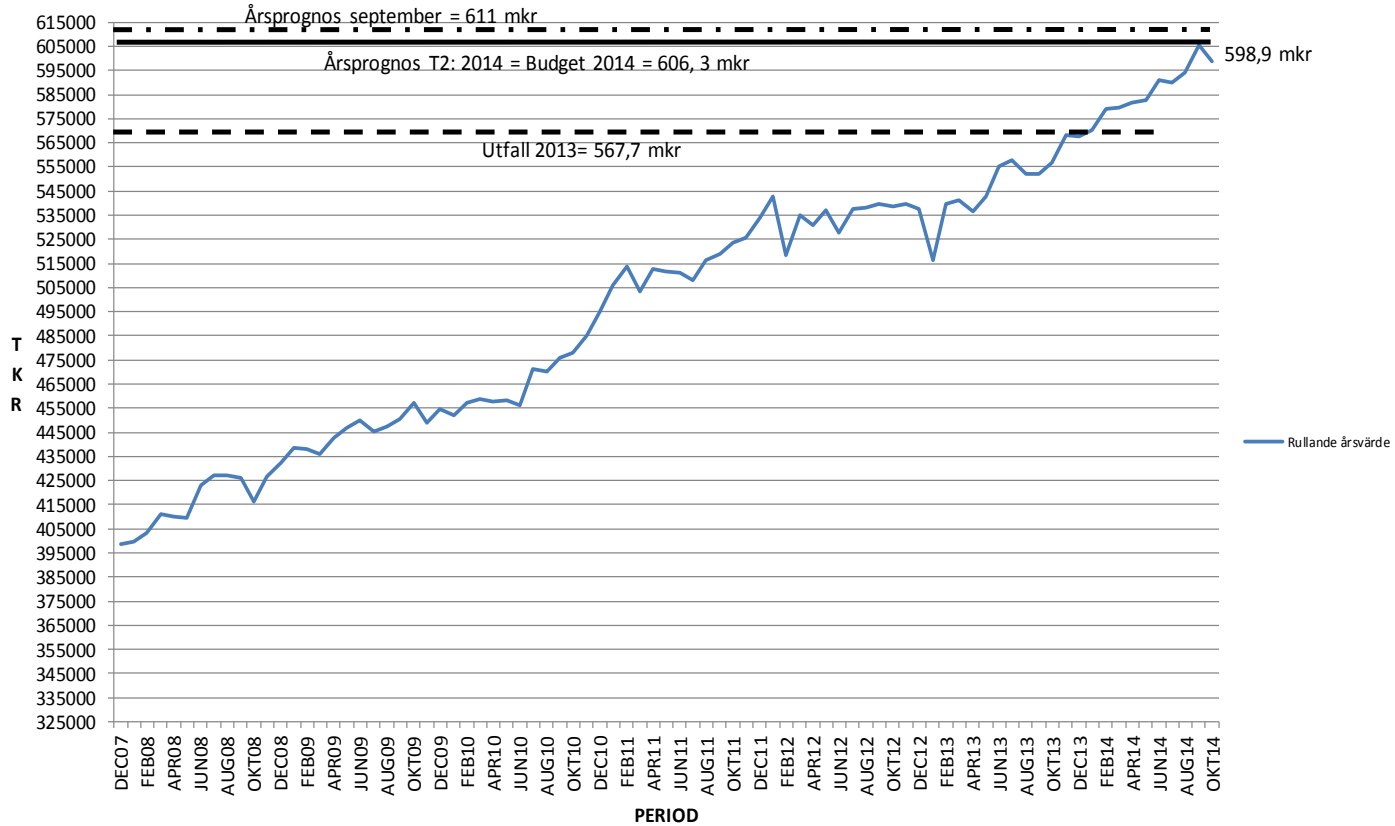
### SOCIALPSYKIATRI - SOCIAL- OCH ÄLDRENÄMNDEN

PERIOD : DEC 2005 - OKTOBER 2014

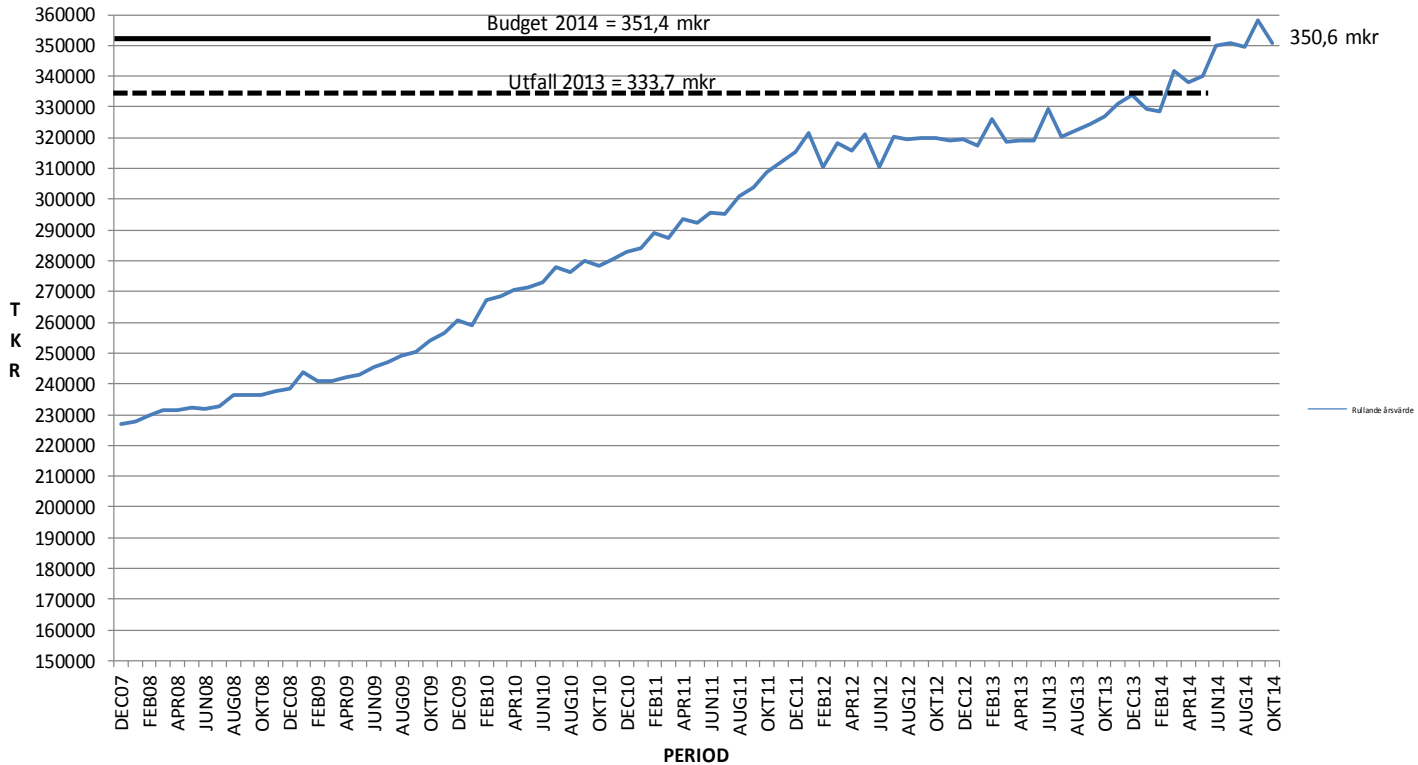
RULLANDE ÅRSVÄRDE - NETTOKOSTNAD (tkr)



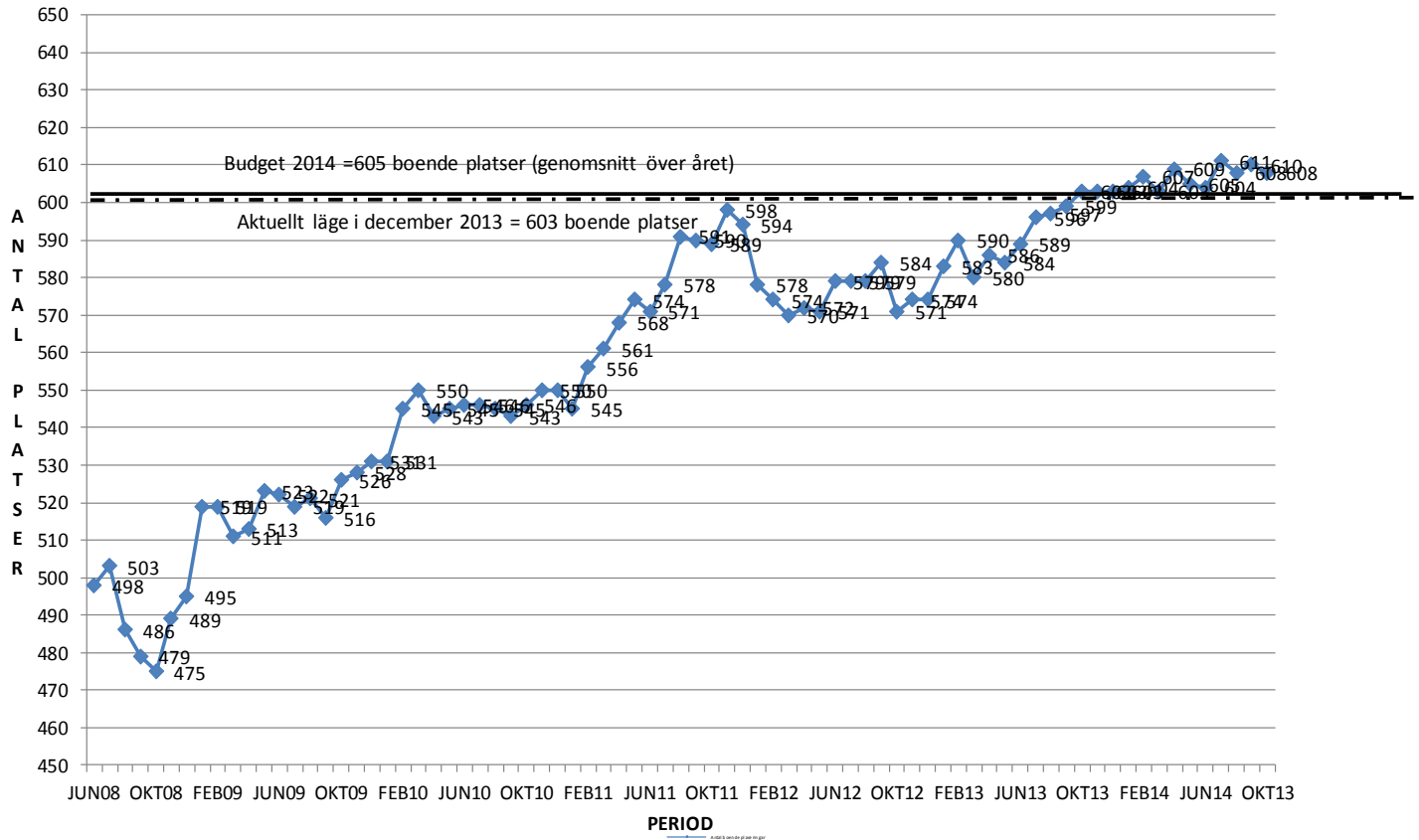
**ÄLDRE - SOCIAL- OCH ÄLDRENÄMNDEN**  
**PERIOD: DECEMBER 2007 - OKTOBER 2014**  
**RULLANDE ÅRSMEDELVÄRDE - NETTOKOSTNAD (tkr)**



**ÄLDRE - SÄBO - SOCIAL- OCH ÄLDRENÄMNDEN (tkr)**  
**PERIOD: DECEMBER 2007 - OKTOBER 2014**  
**RULLANDE ÅRSVÄRDE - NETTOKOSTNAD (tkr)**

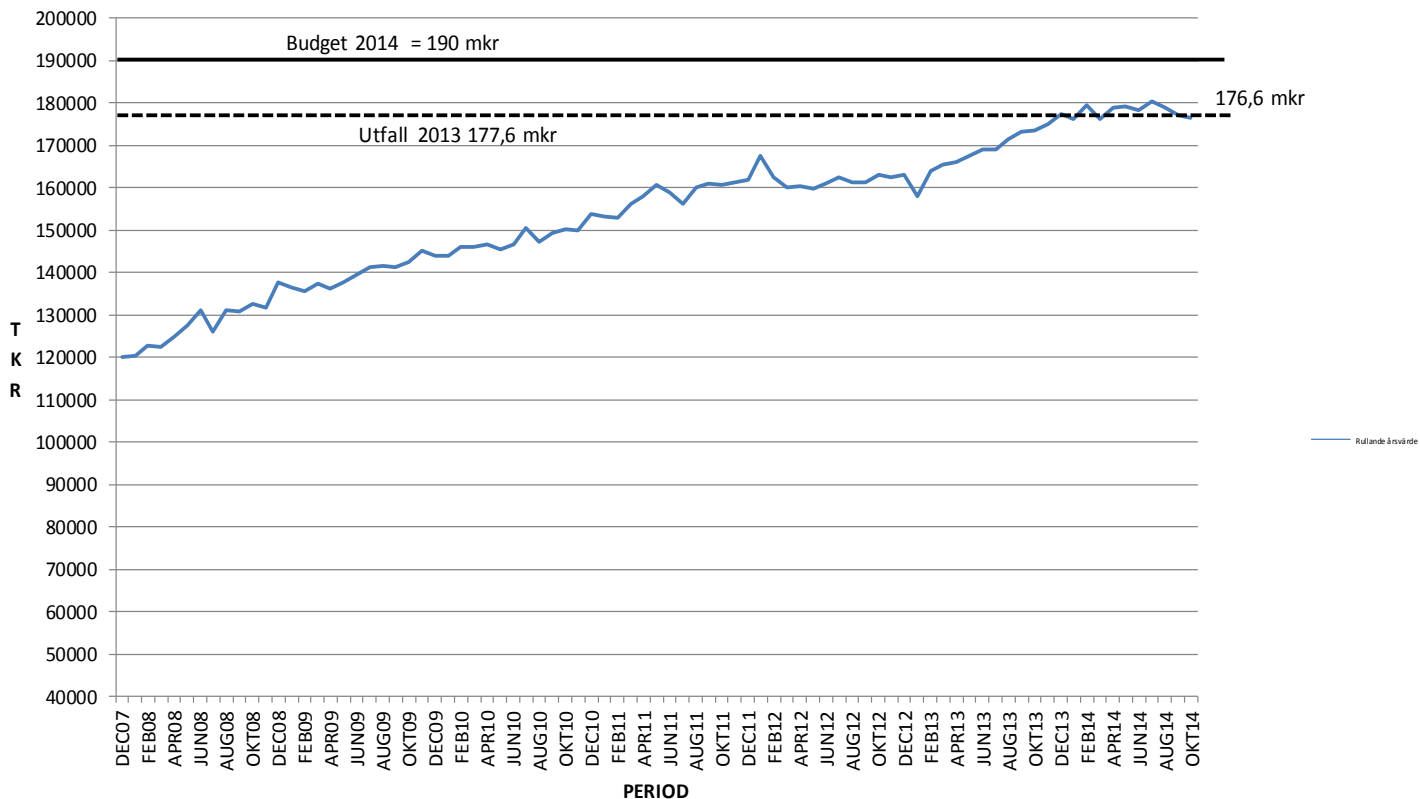


## ÄLDRE - ANTAL PLATSER SÄRSKILT BOENDE PERIOD: JUNI 2008 - OKTOBER 2014

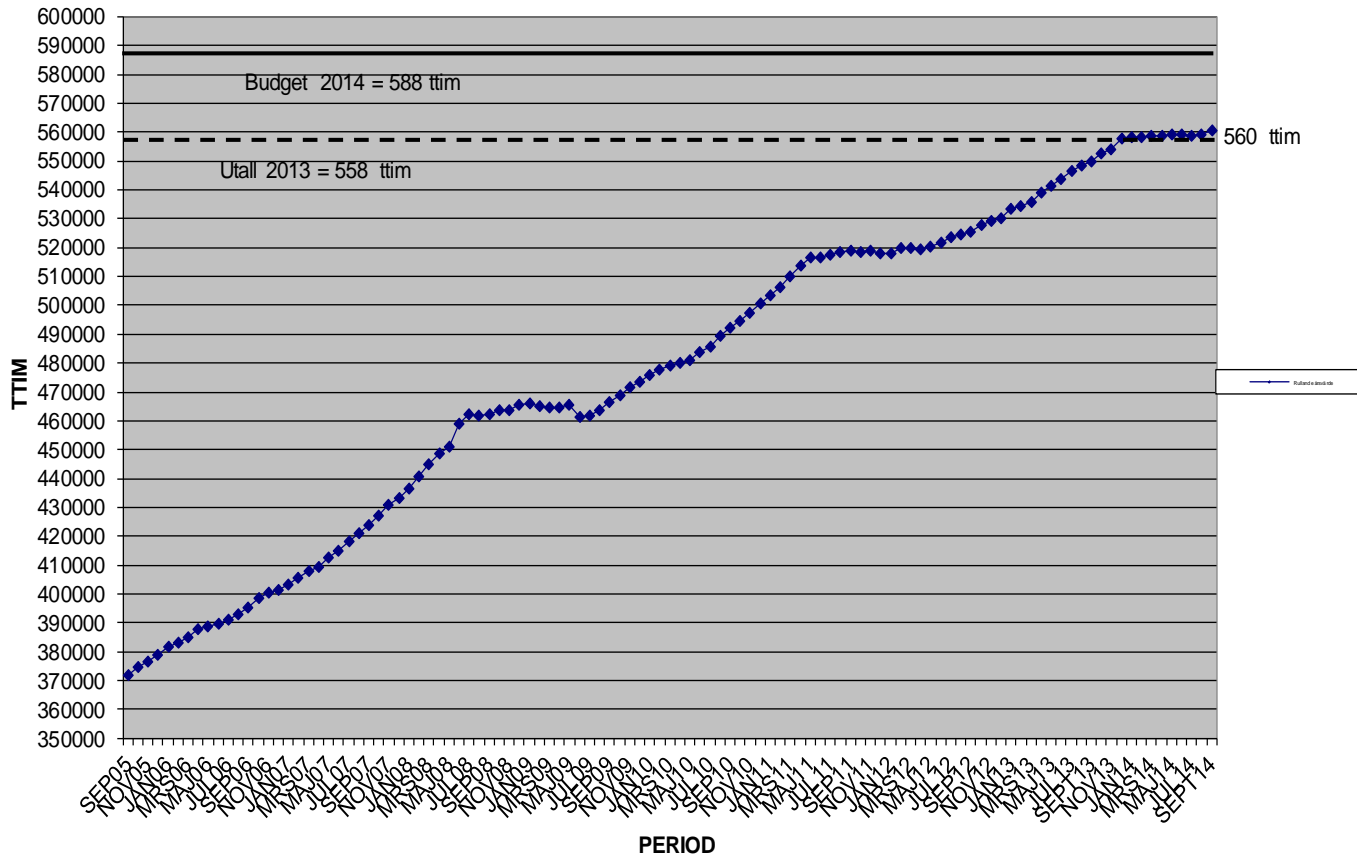




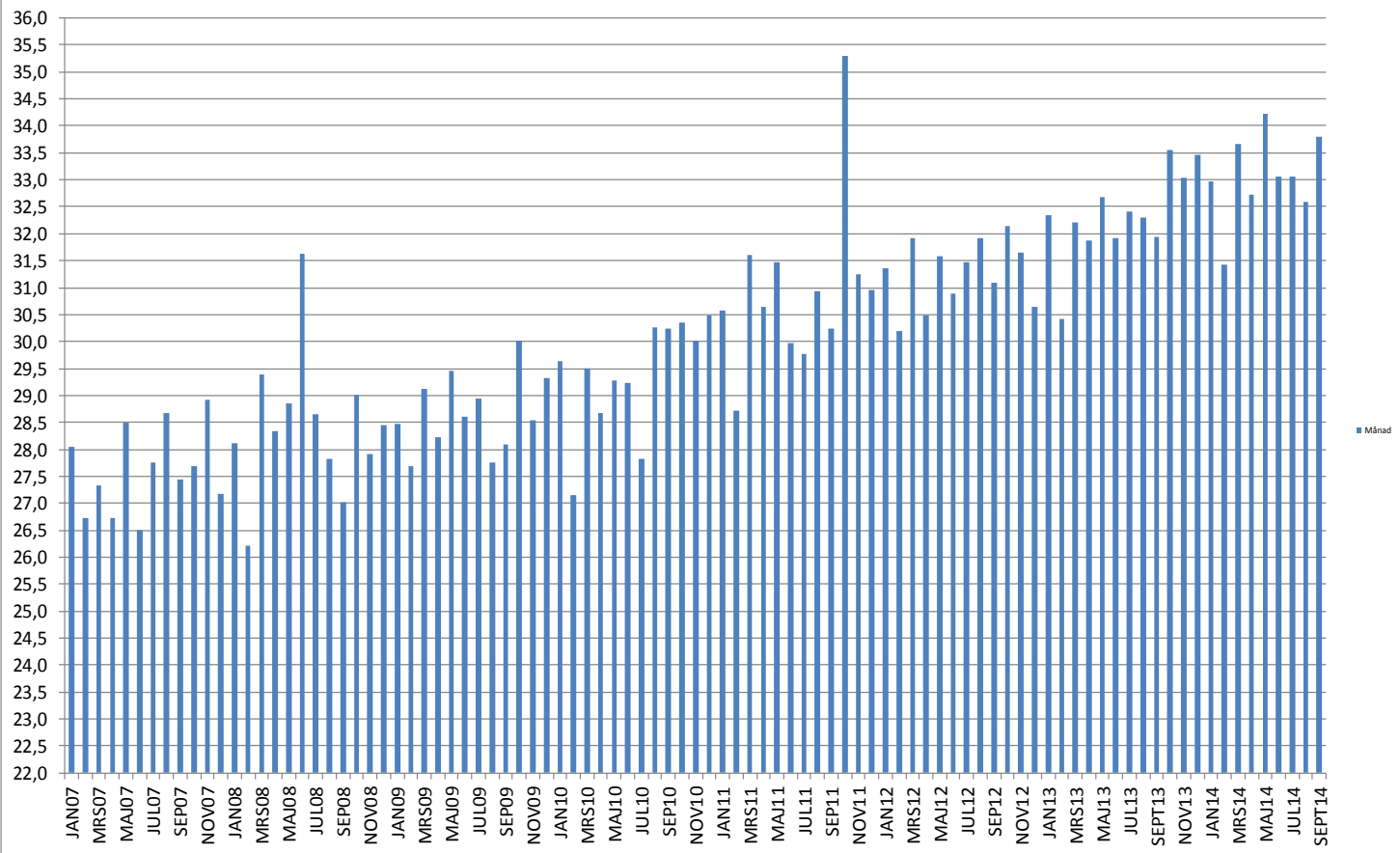
**ÄLDRE - HEMTJÄNST - SOCIAL- OCH ÄLDRENÄMNDEN(tkr)**  
**PERIOD : DECEMBER 2007 - OKTOBER 2014**  
**RULLANDE ÅRSVÄRDE - NETTOKOSTNAD (tkr)**



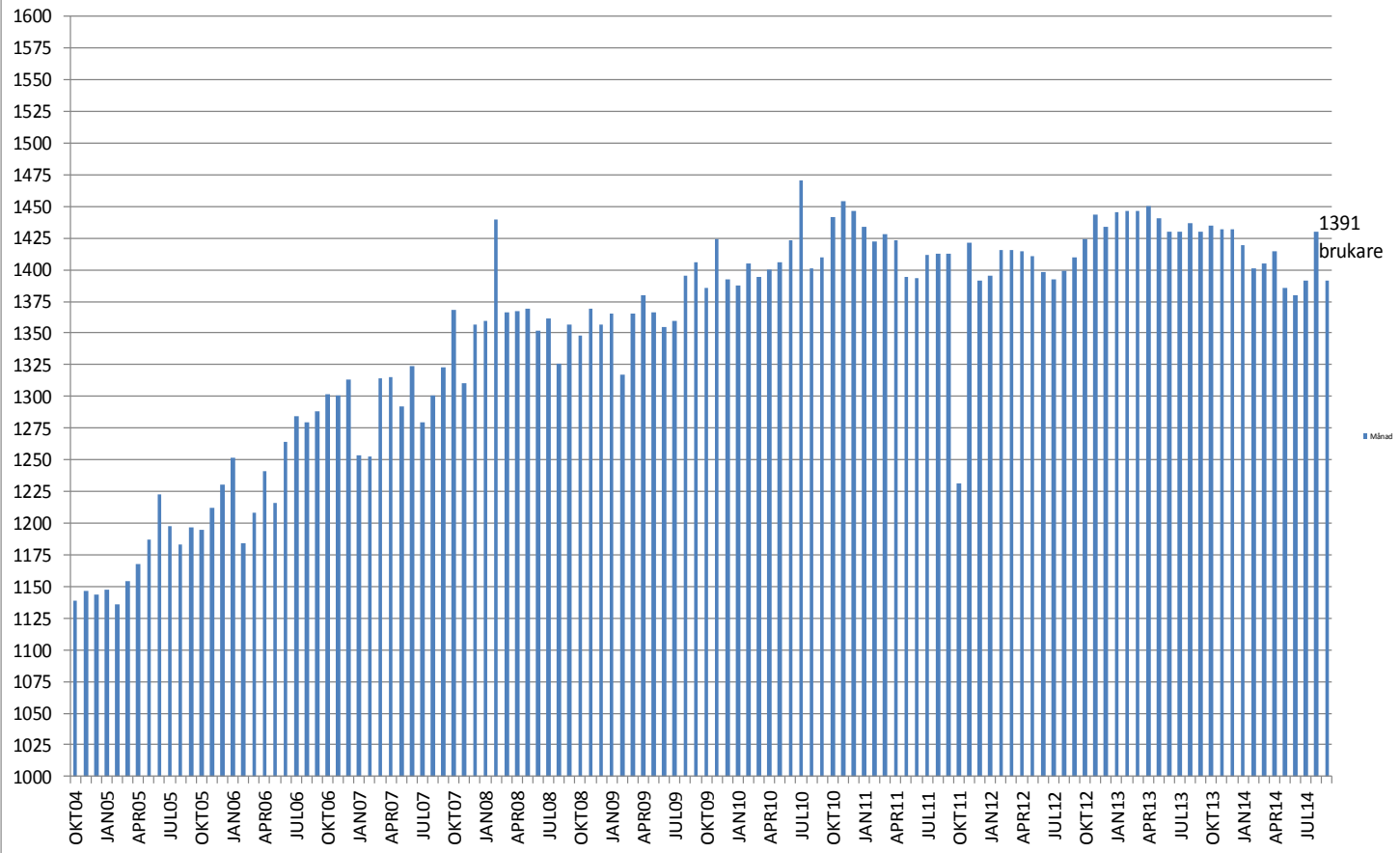
**ÄLDRE - HEMTJÄNST- UTFÖRDA TIMMAR  
RULLANDE ÅRSVÄRDE  
PERIOD : SEPTEMBER 2005 - SEPTEMBER 2014**



## ÄLDRE HEMTJÄNST - GENOMSNITTLIG UTFÖRD TID PER BRUKARE OCH MÅNAD PERIOD: JANUARI 2007 - SEPTEMBER 2014



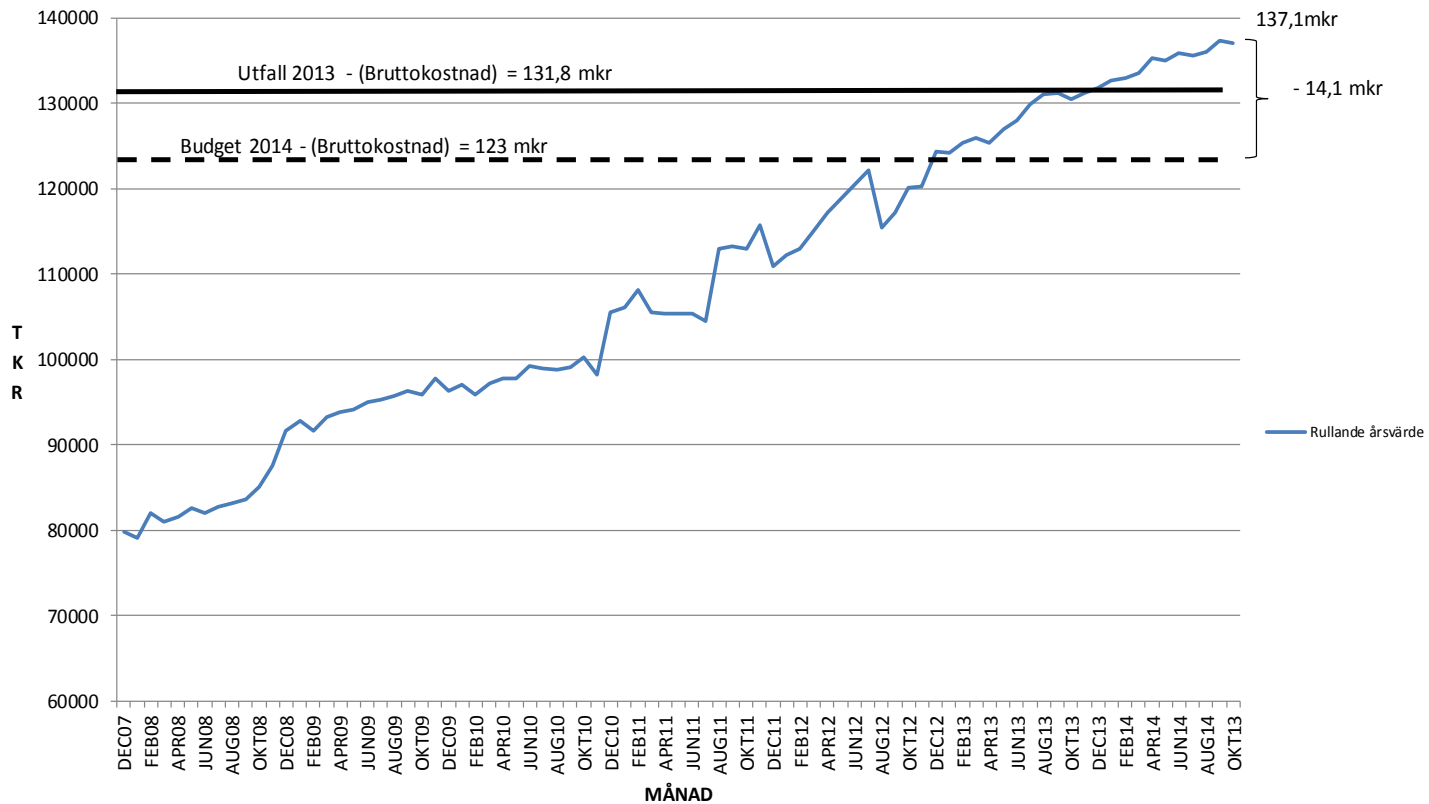
## ÄLDRE - HEMTJÄNST - ANTAL BRUKARE PER MÅNAD PERIOD: OKTOBER 2004 - SEPTEMBER 2014



# MYNDIGHET- OCH HUVUDMAN (MH)- SOCIALTJÄNSTEN

PERIOD : DECEMBER 2007 - OKTOBER 2014

RULLANDE ÅRSVÄRDE : BRUTTOKOSTNAD (tkr)



**INVESTERINGSPROJEKT - INFÖRANDE PULSEN COMBINE**  
**ACK. UPPARBETAD KOSTNAD (tkr)**  
**PERIOD : DECEMBER 2010 - OKTOBER 2014**

