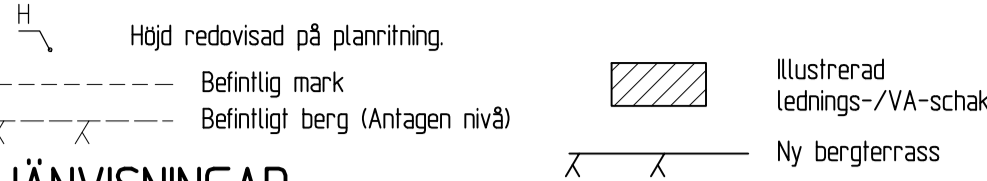


FÖRKLARINGAR



HÄNVISNINGAR

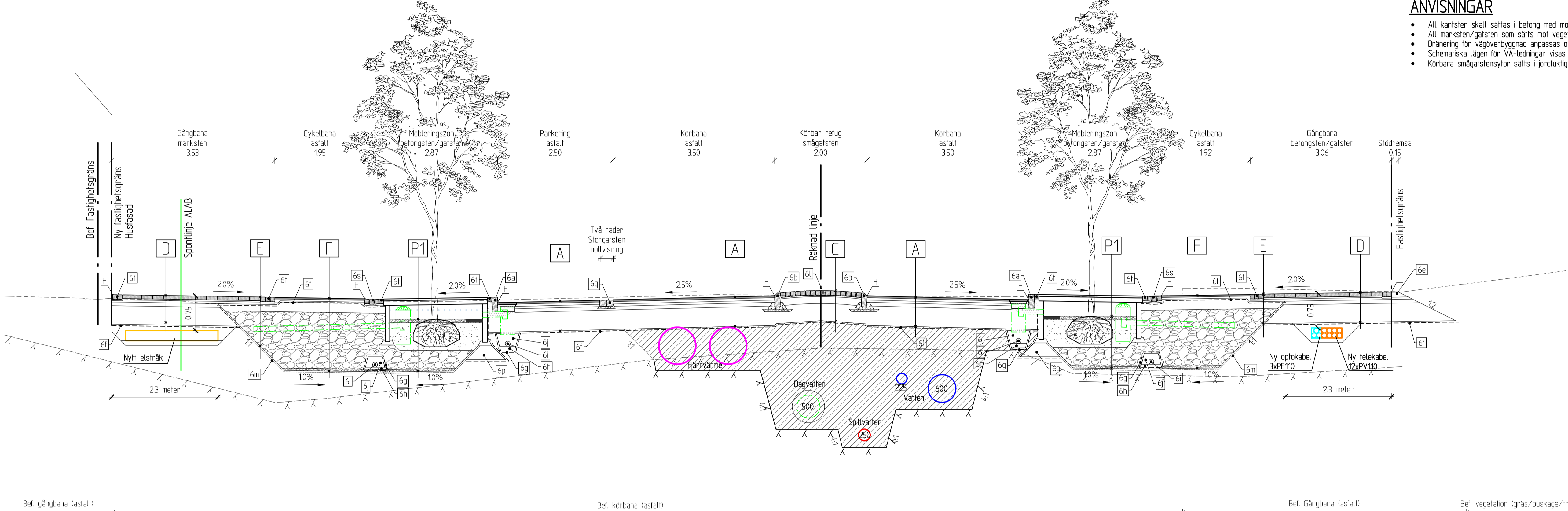
- Se utformningsplan 10T0201-10T0204 för lokaliseringsplanering av överbyggnader.
- Se detaljritning 10T0408-10T0409 för plattläggningsmönster samt val av plattform.
- Höjder och planläggningsplanering för VA-ledningar framgår av 10T0201-10T0202 och 10T0301-10T0303 samt VA-sektioner i ritning 10T0401.
- Regnbäddar enligt detaljritning 10T0402.

ANVISNINGAR

- Allt kantsten skall sälfas i betong med motstod av betong.
- Allt marksten/gatsten som sälfas mot vegetationsyta spärras enligt principritning DCG i AMA.
- Dränering för vägöverbyggnad anpassas om nödvändigt vid intagsbrunnar.
- Schematiska lager för VA-ledningar visas i normalsektioner.
- Körbara smälgatstenytor sätts i jordtuktig betong, övriga smälgatstenytor sätts i sälfasand.

NORMALSEKTION C-C

Huvudgata med refug och parkering, släntanslutning 0/160.  
Skala 150



Nr	Överbyggnadstyp	Material	T (mm)	AMA-kod
A	KÖRBANA/PARKERING (ASFALT) T=640 mm			
	Slitlager	ABS 16 70/100 kkv<7	40	DCC.24.121
	Bitumenbundet bärlager	ABb 16 70/100	50	DCC.22.131
	Bitumenbundet bärlager	AG 22 70/100	50	DCC.21.111
	Obundet bärlager	Krossat bergmaterial 0-40	80	DCB.312
Förstärkningsslager	Krossat bergmaterial 0-100	420	DCB.212	

AF	KÖRBANA, FRÄSNING AV BEFINTLIG BELÄGGNING (ASFALT) T=40 mm			
	Slitlager	ABS 16 70/100 kkv<7	40	DCC.24.121

AJ	KÖRBANA, JUSTERING AV BEF. BELÄGGNING (ASFALT) T=VAR			
	Slitlager	ABS 16 70/100 kkv<7	40	DCC.24.121
Justeringsslager	ABb 16 70/100	-	-	DCC.23.15

AR	KÖRBANA, RIVNING AV BEF. BELÄGGNING (ASFALT) T=VAR			
	Slitlager	ABS 16 70/100 kkv<7	40	DCC.24.121
	Bitumenbundet bärlager	ABb 16 70/100	50	DCC.22.131
	Bitumenbundet bärlager	AG 22 70/100	50	DCC.21.111
	Obundet bärlager	Krossat bergmaterial 0-40	80	DCB.312
	Justeringsslager	Krossat bergmaterial 0-100	Var	-

B	CYKELBANA (ASFALT) T=640 mm			
	Slitlager	ABT11 160/220	32	DCC.24.111
	Bitumenbundet bärlager	AG 16 160/220	40	DCC.21.111
	Obundet bärlager	Krossat bergmaterial 0-40	168	DCB.312
	Förstärkningsslager	Krossat bergmaterial 0-100	400	DCB.212

BF	CYKELBANA, FRÄSNING AV BEF. BELÄGGNING (ASFALT) T=32 MM			
	Slitlager	ABT11 160/220	32	DCC.24.111

BJ	CYKELBANA, JUSTERING AV BEF. BELÄGGNING (ASFALT) T=VAR			
	Slitlager	ABT11 160/220	32	DCC.24.111
Justeringsslager	AGF 16 160/220	Var	-	DCC.23.11

C	KÖRBAR REFUG/RAMP (GATSTEN) T=640 mm			
	Slitlager	Smälgatsten	90	DCG.111
	Sälfasand	Sälfmaterial	30	-
	Obundet bärlager	Krossat bergmaterial 0-40	150	DCB.312
	Förstärkningsslager	Krossat bergmaterial 0-100	370	DCB.212

D	GÅNGBANA/MÖBLERINGSZON (BETONGSTEN) T=640 mm			
	Slitlager	Betongsten	80	DCG.22
	Sälfasand	Sälfmaterial	30	-
	Bitumenbundet bärlager	AG 16 160/220	50	DCC.21.111
	Obundet bärlager	Krossat bergmaterial 0-40	80	DCB.312
Förstärkningsslager	Krossat bergmaterial 0-100	400	DCB.212	

D1	GÅNGBANA/MÖBLERINGSZON (BETONGSTEN) T=Var.			
	Slitlager	Betongsten	80	DCG.22
	Sälfasand	Sälfmaterial	30	-
	Bitumenbundet bärlager	AG 16 160/220	50	DCC.21.111
	Obundet bärlager	Krossat bergmaterial 0-40	80	DCB.312
	Förstärkningsslager	Krossat bergmaterial 0-100	>400	DCB.212

E	GÅNGBANA/MÖBLERINGSZON, SKELETTJORD (BETONGSTEN) T=1580 mm			
	Slitlager	Betongsten/Gatsten	80/100	DCG.22
	Sälfasand	Sälfmaterial	30	-
	Bitumenbundet bärlager	AG 16 160/220	50	DCC.21.111
	Luftligt bärlager	Makadam 32-63	150	DCB.312
	Skelettjord	Skärv 90-150 med biokol 0-10 nedspolat i hålrummen	1220	DCL.131
Biokollager	Ogodsstad biokol 0-10	50	-	

F	CYKELBANA, SKELETTJORD (ASFALT) T=1580 mm			
	Slitlager	ABT11 160/220	32	DCC.24.111
	Bitumenbundet bärlager	AG 16 160/220	40	DCC.21.111
	Luftligt bärlager	Makadam 32-63	238	DCB.312
	Skelettjord	Skärv 90-150 med biokol 0-10 nedspolat i hålrummen	1220	DCL.131
	Biokollager	Ogodsstad biokol 0-10	50	-

G	GRÄSYTA T=250 mm			
	Beläggning	Gräsbädd enligt växtförteckning	-	DOB.111
	Växtbädd	Växtjord	100	DCL.11.192
	Växtbädd	Mineraljord	150	DCL.11.192

H	BUSSHÄLLPLATS (CEMENTSTABILISERAD DRÄNASFALT) T=640 mm			
	Slitlager	Slammad asfalt typ ABD	40	DCC.24.41
	Bitumenbundet bärlager	ABb 16 modifierat bindemedel	60	DCC.22.131
	Bitumenbundet bärlager	AG 22 70/100	60	DCC.21.111
	Obundet bärlager	Krossat bergmaterial 0-40	80	DCB.312
	Förstärkningsslager	Krossat bergmaterial 0-100	400	DCB.212

I	GÅNGBANA, FYLLNADSYTA (GATSTEN) T=400 mm			
	Slitlager	Smälgatsten	100	DCG.111
	Sälfasand	Sälfmaterial	30	-
	Bitumenbundet bärlager	AG 16 160/220	30	DCC.31.111
	Obundet bärlager	Krossat bergmaterial 0-40	80	DCB.313
	Förstärkningsslager	Krossat bergmaterial 0-100	400	DCB.212

P1	PLANTERINGSYTA FÖR TRÄD I REGNBÄDD T=1130			
	Erosionsskydd	Kross 8-16	80	DCL.11.191
	Växtbädd	Hasselfors Regnbädd Växtjord	300	DCL.11.191
	Växtbädd	Hasselfors Regnbädd Mineraljord	300	DCL.11.191
	Skelettjord	Skärv 90-150 med biokol 0-10 nedspolat	400	DCL.131
	Biokollager	Ogodsstad biokol 0-10	50	DCL.131

P2	PLANTERINGSYTA FÖR BUSKAR T=680 mm			
	Beläggning	Buskar enligt växtförteckning	-	DOB.2
	Förhöjning	Växtjord med grönkompost	80	DCL.11.192
	Växtbädd	Växtjord med grönkompost	300	DCL.11.192
Växtbädd	Mineraljord	300	DCL.11.192	

Nr	Överbyggnadstyp	Material	T (mm)	AMA-kod
<b>ÖVRIGT (KANSTEN, GEOTEXTIL MM)</b>				
6a	Granitkantsten	Typ RV2 satt i betong	-	DEC.14
6b	Granitkantsten	Typ RF2 satt i betong	-	DEC.14
6c	Granitkantsten	Hällplattskantsten	-	DEC.24
6d	Betongplattor	Enligt mångförteckning mark	-	DCG.21
6e	Stödrensa	Enligt mångförteckning mark	100	DCB.6.12/6.22
6f	Geotextil, väg	Bruksklass N3	-	DBB.31.11
6g	Geotextil, dränering	Bruksklass N3	-	DBB.31.22.4
6h	Ledningsbädd	Enligt mångförteckning mark	-	CEC.2.112
6i	Dräneringsledning	Dräneringsrör Ø110 mm	Ø110	PBB.5.31
6j	Kringfyllning	Enligt mångförteckning mark	-	CEC.3.112
6k	Racke	Rörracke	-	DEC.21
6l	Fyllning för vegetationsyta	Jordmaterial	Var.	CEB.1.22
6m	Betonduk, tät	Enligt mångförteckning mark	-	DBB.52
6n	Fyllning för väg	Grövkornig jord- och krossmaterial	Var.	CEB.1.22.1
6o	Stodmur	Typ L-stöd	-	GBB.2.52
6p	Skiljeremsa	Storgatsten	-	DCG.112
6q	Rännal	Smälgatsten	-	DED.111
6s	Rännal	Smälgatsten	-	DED.111
6t	Smälgatsten i rader	Smälgatsten	-	DCG.111

Hänvisning	Nummer	Bet. Ant.	Revideringen avser	Dat.	Gr.	Godkänd
<b>FÖRFRÅGNINGSUNDERLAG</b>						
		<b>SICKLA INDUSTRIVÄG VÄSTRA SICKLAÖN NACKA</b>				
		DETALJPROJEKTERING Sektion				
Atkins Sverige AB LILLA NYGATAN 7 231 39 MALMÖ Tel: 040-650 12 50 Fax: 040-650 12 51 www.atkins.se						
UPPRÄGNSANSVARIG L. HJERN		UPPRÄGNSNUMMER 2012673			<b>NORMALSEKTION</b>	
KONSTR R. WINSTEDT	GRANSK	PROJEKTNUMMER	FORMAT A1	SKALA 1:50	REV	
ORT STOCKHOLM	DATUM 2018-05-18	OBJEKT NR	1 01 T 04 03		REV	