

Tillhörande Förslag till parkeringstal, del av Parkeringsstrategin (TN 2013-10-22)

Justerad 2014-01-25

Förslag till rekommendation av parkeringstal vid ny- och ombyggnad i Nacka kommun

Parkeringstalen är riktvärden för minsta antal erforderliga parkeringsplatser för respektive verksamhet och läge vid ny- och ombyggnad. Parkeringstalet anges i detaljplanen och beslutas vid bygglov. Parkeringstal föreslås för fordon/bilar och cyklar. Parkeringsplats för motorcykel, moped respektive handikappfordon anordnas vid behov.

Besöksparkering ingår i parkeringstalen.

Parkering för lastning och lossning där sådan erfordras tillkommer.

Vid anordnande av erforderliga parkeringsplatser utanför den egna fastigheten behövs någon form av garanti för förverkligande och bestående.

Parkeringsutredningar

Om annat parkeringstal än det rekommenderade önskas så skall det motiveras i en särskild parkeringsutredning. Miljö- och stadsbyggnadsnämnden föreslås besluta, efter remiss hos Tekniska nämnden, om avsteg kan motiveras. Parkeringsutredningarna bör utföras efter samma mall för att underlätta beslut. I utredningen föreslås bland annat följande faktorer bör beaktas:

- Verksamhetens art
- Antal besökande/timme
- Bilinnehav
- Avstånd till kollektivtrafik
- Möjligt samnyttjande
- Parkeringsköp (t ex parkeringshus)
- Motiv till avvikelse

P-tal sort

Föreslagna parkeringstal för bil anger rekommendation för **minsta** antal bilparkeringsplatser (bpl) per bostad, per bruttoarea 1000 m² (BTA) eller per anställda och besökande.

Zonindelning

För Nacka kommun föreslås en indelning i zoner definierade enligt följande (vissa områden med villabebyggelse är undantagna):

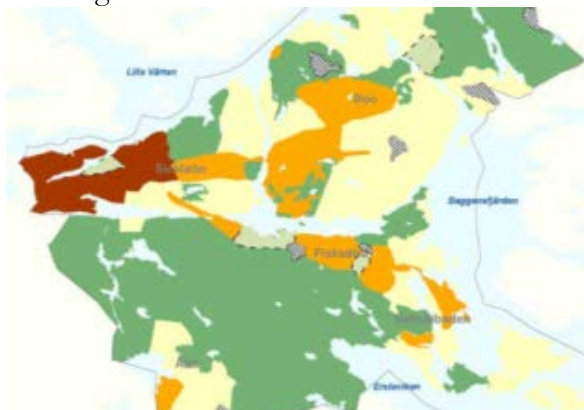
A: Västra Sicklaön

B: God kollektivtrafikförsörjning utanför västra Sicklaön

< 20 min restid med kollektivtrafiken till Slussen eller Gullmarsplan

< 400 meter gångavstånd till hållplats med stombuss eller spårtrafik alternativt

C: Övrigt



Zonerna är i första hand tänkta för stegvis införande av avgifter och i andra hand som vägledning för parkeringstalen - där kan avvikelser förekomma.

Förslag till rekommenderade parkeringstal

En parkeringsutredning kan behöva göras beroende på t ex läge eller andra specifika förhållanden..

Bostäder

Enbostadshus		
Antal bpl/ bostad (inkl. besök)		
Zon	Enbostadshus enskild parkering	Enbostadshus gemensam parkering
A	1-1,3	1,3
B	2	1,4-1,5
C	2	1,6-1,7
Nuvarande rekommendationer		
Inga zoner		
	2	1,5

Flerbostadshus					
Antal bpl per 1000 m2 BTA respektive per bostad (inkl. besök)					
Zon	Flerbostadshus			Studentlägenheter (<30 m2)	
	Detaljplan bpl per 1000 m2 BTA	Bygglov Antal bpl/ bostad		Detaljplan Antal bpl/ 1000 m2 BTA	Bygglov Antal bpl/ bostad
		Lgh≤2rok	Lgh>2 rok		
A	7-9	0,5-0,7	0,7-0,9	7	0,2
B	9-10	0,7-0,8	0,9-1,0	8-10	0,2-0,3
C	11-12	0,9-1,0	1,1-1,2	8-10	0,2-0,3
Nuvarande rekommendationer					
Inga zoner					
	0,8-1,0 bpl/lgh			0,3-0,4 bpl/lgh	

Arbetsplatser

Arbetsplatser

Antal bpl/ 1000 m² BTA (inkl. besök)

Zon	Kontor	Industri
A	10-15	-
B	15-20	10-15
C	20-30	10-15
Nuvarande rekommendationer		
Inga zoner		
	20-25	utred

Handel

Antal bpl/ 1000 m² BTA (inkl. besök)

Zon	Dagligvaror'	Stormarknad dagligvaror	Stormarknad sällanköp
A	20-30	35-45	15-30
B	20-40	40-50	20-40
C	30-50	50-60	20-40
Nuvarande rekommendationer			
Inga zoner			
	20	50-60	20-40

Undervisning

(Nedan föreslagna parkeringstal vad gäller undervisning är justerade jämfört med handlingarna som skickats ut till tidigare nämnd i oktober 2013.)

Undervisning					
	Förskola	Förskoleklass årskurs 1-3	Årskurs 4-9	Gymnasieskola	
Zon	Antal Bilplatser/ person	Antal bilplatser/ person	Antal bilplatser/ person	Antal bilplatser/ person	Antal cykelP/ person
A barn/elever	0,15	0,02	0,01	0,01*	
A personal	0,2	0,2	0,2	0,2	
B barn/elever	0,2	0,03	0,01	0,01*	
B personal	0,4	0,4	0,4	0,4	
C barn/elever	0,2	0,03	0,01	0,01*	
C personal	0,6	0,6	0,6	0,6	
	*Även elev som är 18 år och äldre				
Nuvarande rekommendationer					
barn/elever	Varierar mellan 0,01 och 0,2				
personal	Varierar mellan 0,3 och 0,6.				

Övrig service

Med anledning av verksamheternas skiftande karaktärer behövs oftast en parkeringsutredning

Övrigt (exempelvis: motionscentra, sportanläggningar, samlingslokaler) Antal bpl per anställda respektive besökande		
Zon	Anställda	Besökande
A	0,3	0,1 - 0,15
B	0,4	0,15 - 0,2
C	0,5	0,2 - 0,25
Nuvarande rekommendationer		
Inga zoner		
	0,3-0,6	0,1-0,2

Cykel

Samma parkeringstal för cykel oavsett zon. Parkeringstalen kan behöva justeras med anledning av läge.

Kategori	Parkeringstal
Bostad (cpl/lgh)	2
Studentbostad (cpl/lgh)	1,25
Kontor (cpl/1 000 kvm BTA)	20
Industri (cpl/1 000 kvm BTA)	10
Handel (cpl/1 000 kvm BTA)	30
Externhandel (cpl/1 000 kvm BTA)	10
Förskola (cpl/elev)	0,4*
Årskurs F-3(cpl/elev)	0,5*
Årskurs 4-9 (cpl/elev)	0,7*
Gymnasium, högskola (cpl/elev)	0,8*
Övrigt (exempelvis: vård, idrott, kultur, samlingslokaler) (cpl/besökare)	0,3
Kollektivtrafik hållplats (cpl/100 påstigande)	15
Nuvarande rekommendationer	
Saknas	

*Inkluderar cykelparkering för personal

