

2015-03-19

TJÄNSTESKRIVELSE

NTN 2015/349 -214

Natur- och trafiknämnden

## Planprogram – verksamhetsområde Kil, Nacka kommun/ Värmdö kommun

KFKS 2012/219-214  
Samråd,

### Förslag till beslut

Natur- och trafiknämnden antar förslag till samrådsyttrande enligt tjänsteskrivelsens bilaga 1.

### Ärendet

Området har både i Nackas och Värmdö kommuners översiktsplaner utpekats som lämpligt för etablering av arbetsplatser och industriverksamheter. Det råder idag brist på verksamhetsområden i båda kommunerna. Nacka och Värmdö kommun har valt att gemensamt upprätta ett planprogram för att utreda förutsättningarna för en framtida detaljplaneläggning och utbyggnad av Kil. Intresse finns också att inom Kil anlägga en bussdepå, med SL som huvudman, samt en av Nacka och Värmdö kommuner gemensamt anlagd kretsloppscentral.

Förutsättningarna att anlägga en biogasanläggning och vindkraftverk i Kil-området har också studerats. Med hänsyn till risken för i första hand luktstörningar och att det inte råder någon kapacitetsbrist på biogasanläggningar i länet så har det bedömts som olämpligt att lokalisera en ny biogasanläggning här. När det gäller vindkraft har studien visat att det eventuellt går att anlägga något eller några mindre verk inom Värmdös del. Med hänsyn till att det i dagsläget inte är ekonomiskt intressant att anlägga mindre enstaka vindkraftverk och att konsekvenser för landskapsbild och närhet till bostäder inte detaljstuderats så tar planprogrammet inte ställning till om detta bedöms möjligt eller ej. I programmet föreslås därför inga vindkraftverk. Om det är ekonomiskt intressant och om intressent finns får frågan prövas i särskild ordning.

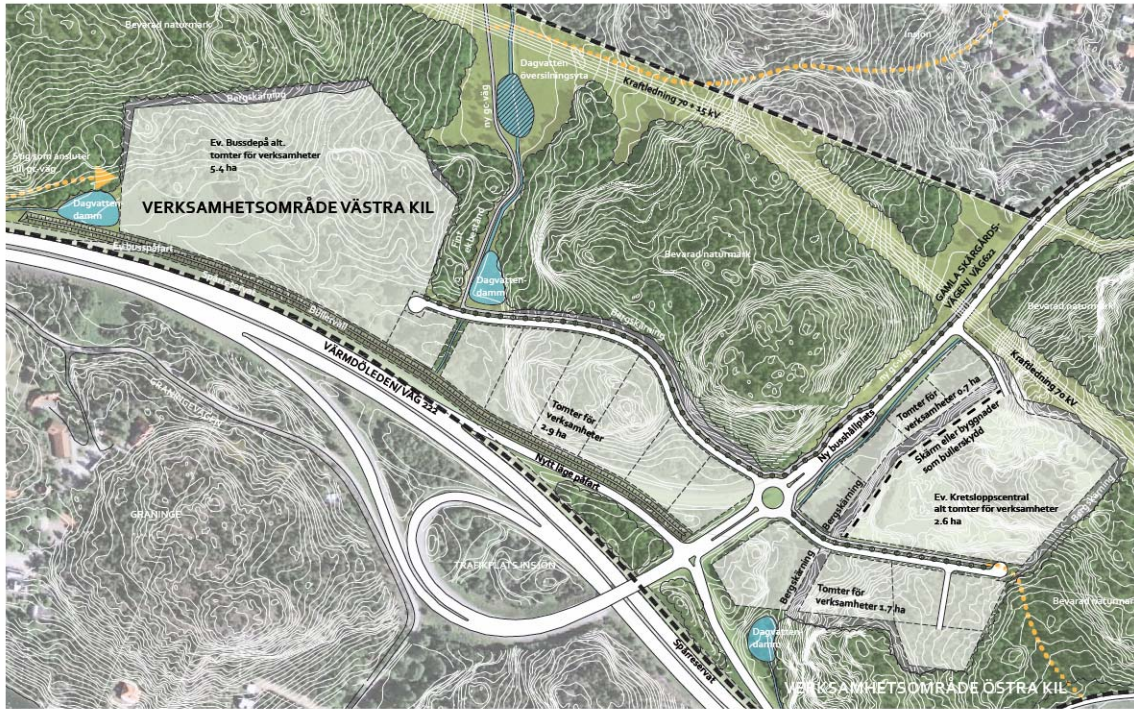
Programförslaget innebär att tre nya verksamhetsområden föreslås inom programområdet, Östra och Västra Kil samt Östra Insjön. Sammantaget omfattar de föreslagna etableringarna cirka 170 000 kvadratmeter tomtmark. Områdena framgår av karta 1.

Föreslagna exploateringar har anpassats för att följa befintligt landskap. Målet har också varit att minimera påverkan på intilliggande bebyggelse. Runt om de tre verksamhetsområdena behålls stora naturmarkspartier. På grund av det kuperade landskapet kommer sprängnings- och terrasseringsarbeten att bli nödvändiga. Mest påtagliga kommer bergskärningarna att upplevas från befintliga vägar.

Verksamhetsområdena nås via två nya cirkulationsplatser på Gamla Skärgårdsvägen (väg 622). Påfartsrampen mot Stockholm på Värmdöleden (väg 222) flyttas söderut. I enlighet med Värmdö kommuns översiktsplan redovisas ett spårreservat för en eventuell framtida utbyggnad av kollektivtrafiken längs motorvägens norra sida.

En ny busshållplats anläggs i höjd med den nya cirkulationsplatsen som försörjer delområdena Östra och Västra Kil. Gamla Skärgårdsvägen (väg 622), byggs om och förses med gång och cykelbana på den norra sidan. Invid Gamla Skärgårdsvägen (väg 622), i höjd med Värmdövägens korsning, planeras två nya infartsparkeringar om totalt cirka 140 platser. Den nuvarande infartsparkeringen, vid busshållplatsen vid Gamla Skärgårdsvägen (väg 622), görs om till parkeringsplats för funktionsnedsatta, parkeringsplatser med laddningsstolpar för elbilar samt yta för cykelparkering.





Verksamhetsområdena Östra & Västra Kil  
Illustrationsplan med möjliga fastighetsgränser  
Karta 14, Skala 1:10000



## Bilaga

- 1 Förslag till yttrande
- 2 Samrådshandlingar

Heidi Swahn  
Nämndsekreterare Natur- och trafikinämnden