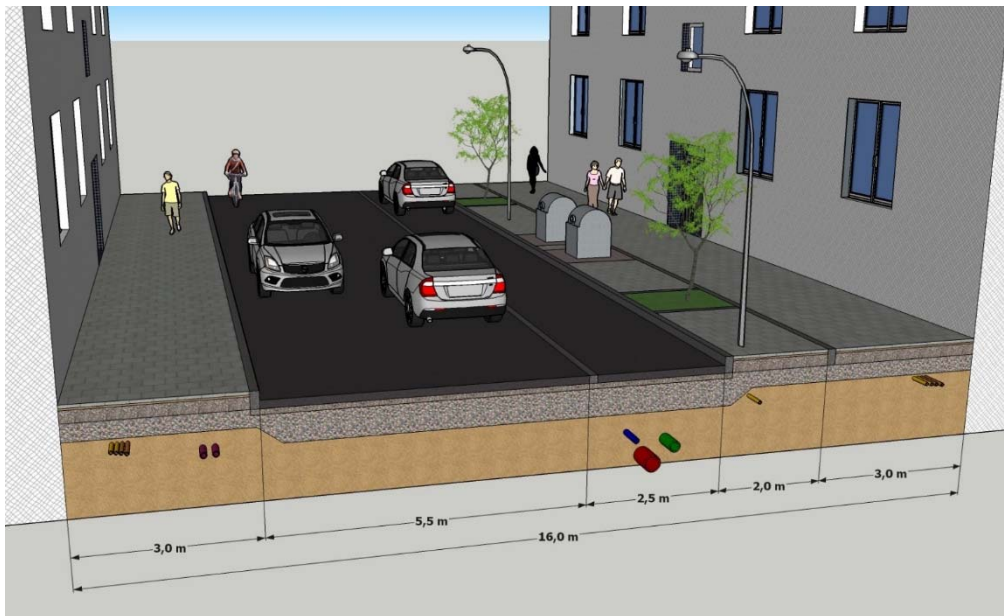


# Avfallshantering i Nacka stad och koncept för Mini-ÅVC



# System för insamling av mat- och restavfall

Bottentömmande behållare (förslag på gatusektion)



Sopsug tänkbart alternativ

Inga soprum behövs, dock krävs yta på och under mark

# Mini-ÅVC istället för soprum

- Istället för grovsoprum och källsorteringsrum i varje fastighet
- Ett helt nytt koncept, i helt ny skepnad – för mottagning av alla avfallstyper från hushåll. En helt ny, men snart självklar service, i de boendes närhet i stadsmiljön
- Kan placeras i butikslokaler eller andra lättillgängliga lokaler
- Nära de boende, max 500 meter inom Nacka stad, tillgängligt utan bil
- Inlämning av kläder och andra föremål till återbruk, olika material till återvinning samt el- och kemiskt

# Mini-ÅVC istället för soprum – forts.

- Användarvänligt och estetiskt omsorgsfullt gestaltade lokaler
- Öppet kvällar och helger
- Begränsning i storlek på inlämnat material till ca 50x70x70, "bärbara" saker och material
- Lastplats för hämtning/tömning på gatan utanför, ev ett par parkeringsplatser.
- Utanför lokalen kommer också förpackningar och tidningar att kunna lämnas dygnet runt i underjordsbehållare.

# Mini-ÅVC exteriör

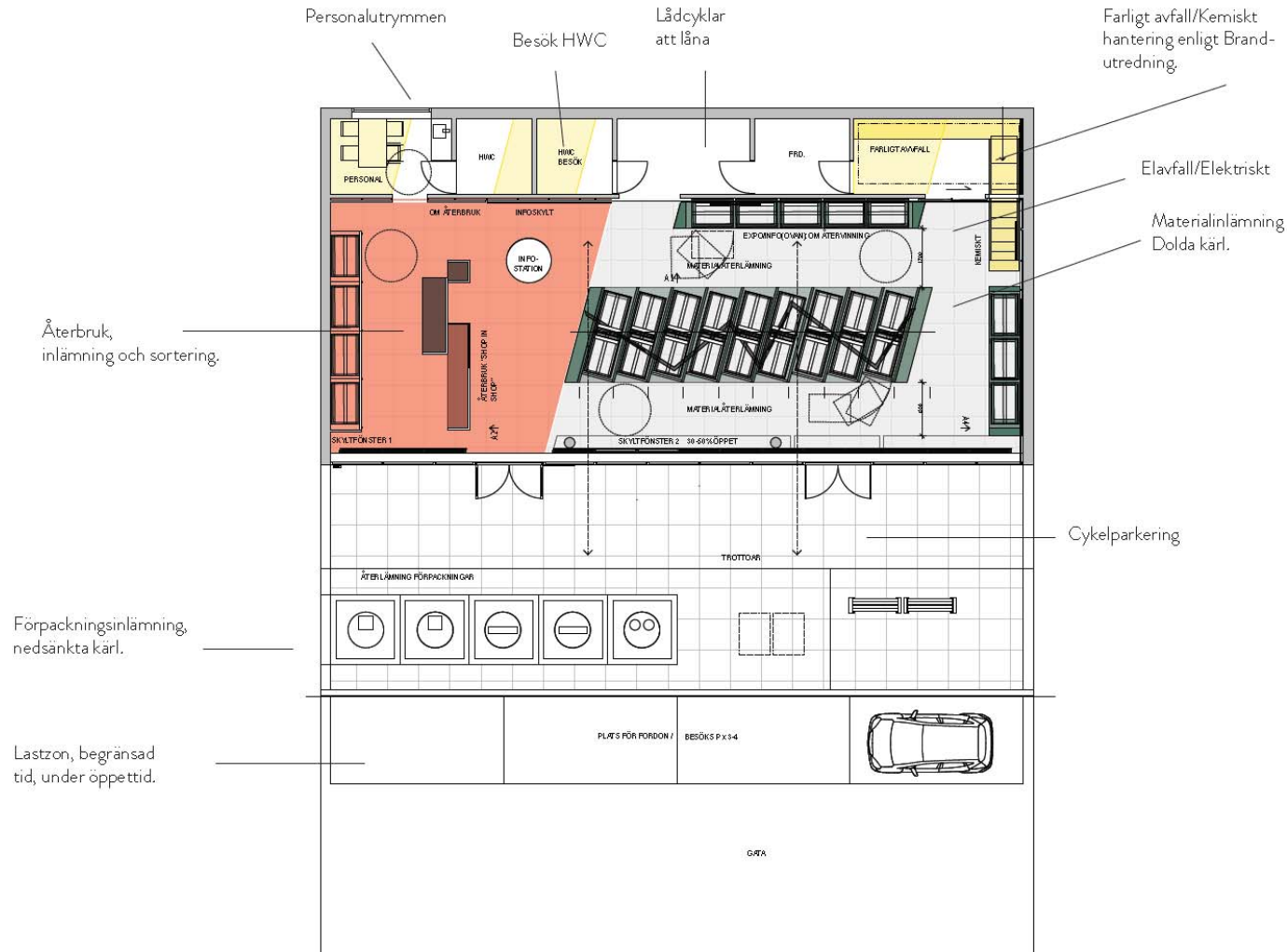


# Mini-ÅVC interiör





# Mini-ÅVC planlösning



# Underjordisk återvinningsstation i anslutning till Mini-ÅVC

