

# CYKELBOKSLUT 2014 – 2016

## NACKA KOMMUN



Innehåll

1. INLEDNING.....	2
2. CYKELSTRATEGI.....	3
3. CYKELTRAFIKEN IDAG.....	4
4. NYBYGGDA CYKELVÄGAR 2014 - 2016.....	6
5. MINDRE ÅTGÄRDER 2014 - 2016.....	8
6. CYKELPARKERINGAR OCH PUMPAR.....	10
7. TRAFIKSÄKERHET.....	12
8. DRIFT OCH UNDERHÅLL.....	13
9. KOMMUNIKATION.....	14
10. ÅTGÄRDER 2017.....	16

Trafikheten • 181 31 Nacka • Telefon 08-718 80 00  
E-post: trafik@nacka.se • www.nacka.se  
Kontaktpersoner: Emil Hagman, Kristofer Rogers



## I. INLEDNING

Att cykla till jobb och skola eller på fritiden är ofta ett effektivt sätt att resa. Det är smidigt, enkelt, billigt, bra för folkhälsan och bidrar till en mer hållbar miljö. Cykeln kräver lite utrymme och är ett pålitligt färdmedel där resan tar ungefär lika lång tid varje dag och det går ofta att parkera nära sin målpunkt.

Det är samhällsekonomiskt lönsamt att satsa på cykelinvesteringar. Studier visar att satsningar på cykel har höga nyttokostnadskvoter, framför allt i jämförelse med andra satsningar i infrastrukturen. Under de senaste åren har medel avsatta för cykelinvesteringar ökat och samtidigt har antalet cyklister ökat, både i Nacka och i regionen i stort.

Detta är Nacka kommuns första cykelbokslut och syftet är att summera de åtgärder som gjorts inom cykelområdet. Cykelbokslutet summerar åren 2014-2016 och är en uppföljning av den cykelstrategi och åtgärdsplan som antogs 2014.

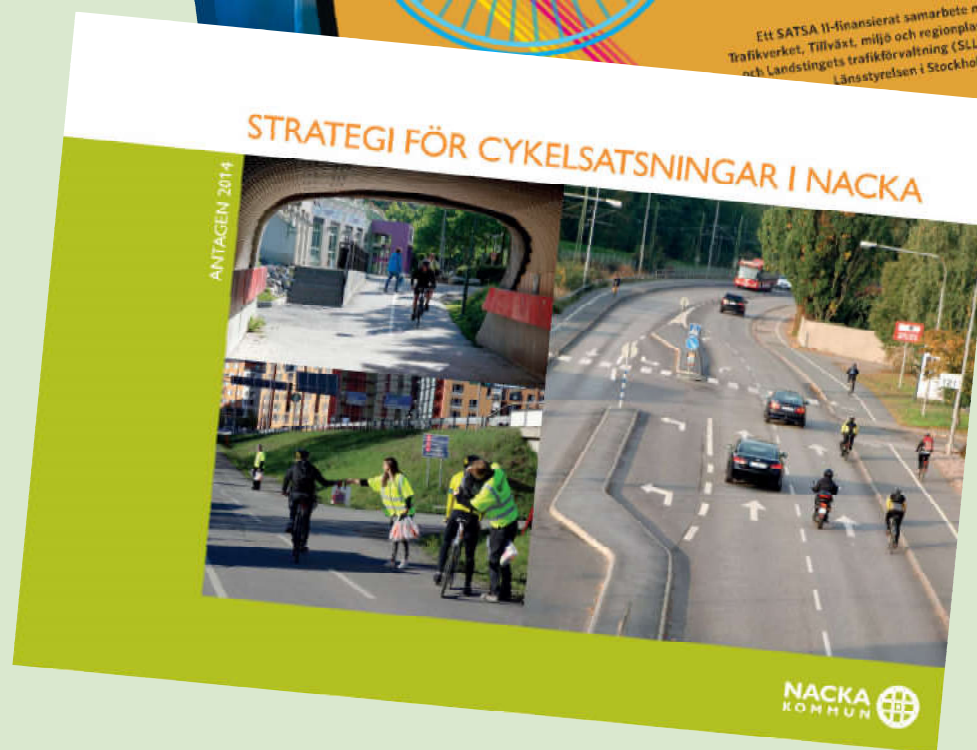


## 2. CYKELSTRATEGI

2014 antog kommunfullmäktige *Strategi för cykelsatsningar i Nacka*. Syftet med strategin är att de satsningar och utbyggnader som görs för cykel i Nacka kommun ska ske på ett effektivt och prioriterat sätt. Cykelstrategin ska fungera som underlag för planering, planläggning och utformning av det fysiska rummet och även som underlag och planering av drift och underhåll samt kommunikation. Dels innehåller strategin förslag på fysiska cykelåtgärder och dels grundläggande principer för bland annat detaljutformning, cykelparkeringar, vägvisning och underhåll av cykelvägnätet. Målet med cykelstrategin är att det ska bli enklare, säkrare och snabbare att cykla i Nacka. Kopplingen mellan cykel och kollektivtrafik ska förbättras och andelen cyklister ska öka under alla delar av året.

Cykelstrategin tar avstamp i den regionala cykelplanen där bland annat cykelstråk som är av särskild vikt för arbetspendling, de regionala cykelstråken, pekas ut. Hur de regionala stråken byggs ut och hur cyklingen utvecklas regionalt redovisas årligen i de regionala cykelboksluten. I samband med bokslutet hösten 2016 tilldelades Nacka kommun priset för årets cykelprestation av det Regionala cykelkansliet med motiveringen:

**#1** ”Årets cykelprestation går till en aktör som har gjort stora framsteg inom cykelområdet. Årets pristagare visar att det går att åstadkomma stora förändringar på kort tid – med rätt inställning och politisk uppbackning”



### 3. CYKELTRAFIKEN IDAG

Kunskapen om andelen och antalet cyklar är viktigt för att kunna utvärdera insatser inom cykelområdet på ett bra sätt. Information om cykeltrafiken underlättar även framtida planering och investering för fysiska cykelåtgärder och för planering av drift och underhåll av cykelinfrastrukturen. Att veta hur antalet och andelen cyklar förändras över tid är avgörande för att kunna följa upp uppsatta mål för cykeltrafiken.

I Nacka finns det idag sju fasta mätpunkter för cykeltrafiken. Två av räknarna är från 2013 och fem installerades under 2016. Toppnoteringar från mätstationen vid kommungränsen mot Stockholm stad i tunneln under Sicklavägen visar på cirka 4 500 passager per dygn. Statistik från cykelräknarna finns tillgänglig för allmänheten på [www.nacka.se/cykel](http://www.nacka.se/cykel).

Räkning av cykeltrafiken har inte genomförts tillräckligt länge för att visa utvecklingen av antalet cyklar i Nacka. Statistik från närliggande kommuner visar emellertid att antalet cyklar ökat kraftigt i regionen. Exempelvis visar statistik från Stockholms stad att antalet cyklar har ökat med cirka 70 procent de senaste 10 åren.

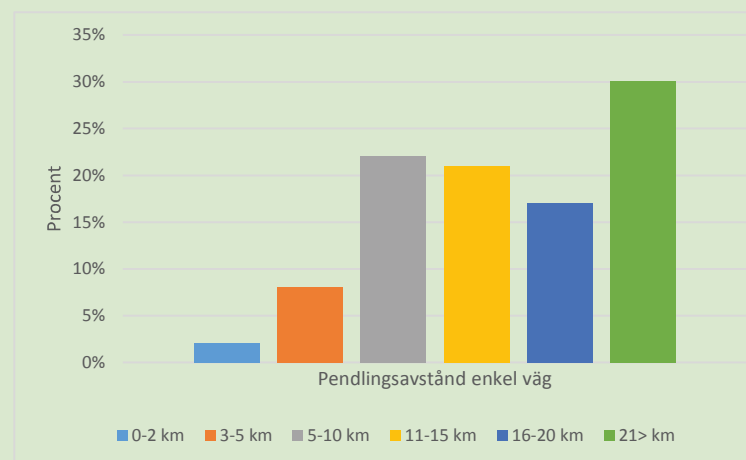
Statistik från Trafikförvaltningens resvaneundersökning 2015 visar att andelen som tar cykeln till arbetet av Nackaborna är 10 procent. Genomsnittet för hela länet är 11 procent.

Regionalt beräknas en cyklist arbetspendla i genomsnitt nio kilometer. En enkät som gick ut till nackacyklister 2016 visar emellertid att många i Nacka cyklar betydligt längre (se diagram). Avståndet till Stockholms innerstad dit merparten arbetspendlar ligger således inom ett rimligt avstånd från de flesta delar av Nacka (se tabell). Avståndet till närmaste större kollektivtrafikplats är sällan långt, vilket gör att kombinationsresor med cykel och kollektivtrafik är ett attraktivt färdssätt för många av Nackas invånare.

#### Avstånd till Danviksbron från:

Slussen	2 km
Nacka Forum	4 km
Skurubron	7 km
Orminge centrum	10 km
Älta (Erstaviksvägen)	10 km
Fisksätra centrum	11 km
Saltsjöbadens station	15 km
Värmdövägen, Insjön	15 km

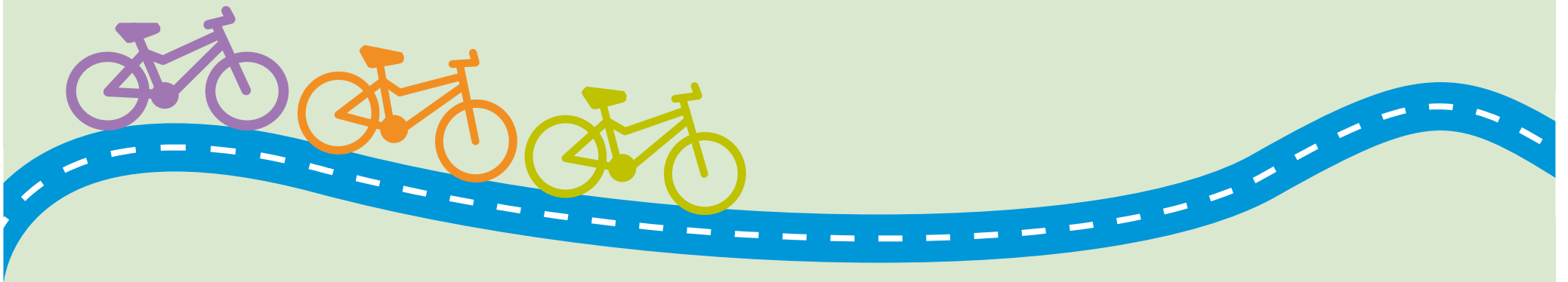
Nackacyklisternas pendlingsavstånd, enkel väg



**2 595 000** cyklister har passerat cykelmätarna  
till och med 2016-11-25

**10 %** av Nackaborna cyklar till jobbet  
enligt resvaneundersökning för Stockholms län 2015

**82 %** cyklar för att det är en bra start på dagen  
enligt enkät gjord av Nacka kommun 2016



## 4. NYBYGGDA CYKELVÄGAR 2014 – 2016

2014:

- 1 **Telegramvägen**  
Ombyggd gångbana till gång- och cykelbana
- 2 **Sockenvägen**  
Breddad gång- och cykelbana
- 3 **Värmdövägen vid Telegramvägen**  
Breddad gång- och cykelbana
- 4 **Utskogsvägen**  
Breddad gång- och cykelbana
- 5 **Rosenbergsvägen**  
Breddad gång- och cykelbana
- 6 **Kvarnholmsvägen vid Henriksdalskorset**  
Breddad gång- och cykelbana
- 7 **Solsidevägen**  
Ombyggd gångbana till gång- och cykelbana
- 8 **Erstaviksbadet**  
Ombyggd gång- och cykelväg
- 9 **Stensövägen/Fågelvägen**  
Nybyggd gång- och cykelväg

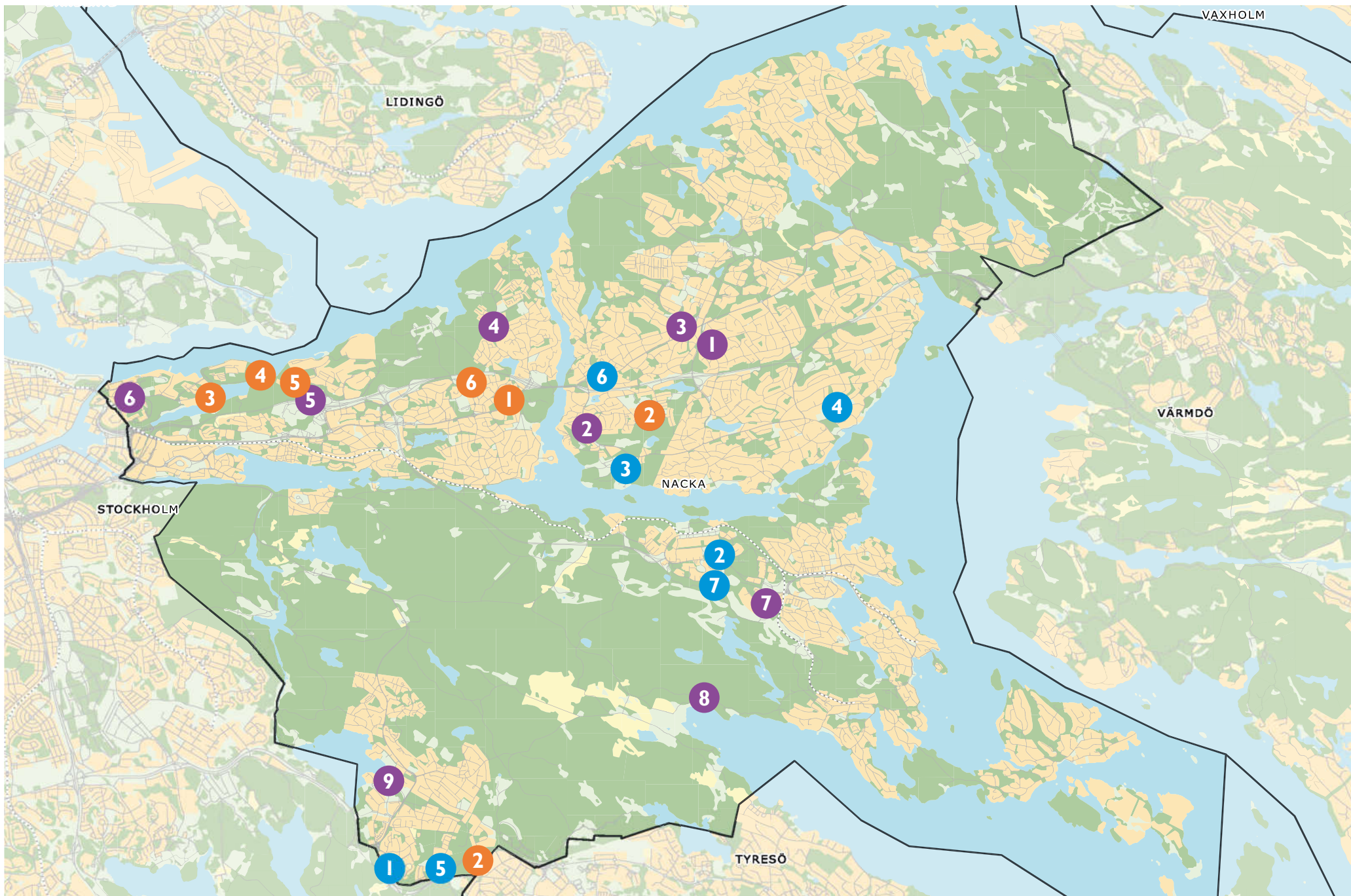
2015:

- 1 **Ältabergsvägen**  
Nybyggd gång- och cykelbana
- 2 **Fidravägen**  
Nybyggd gång- och cykelbana
- 3 **Tollare**  
Nybyggd gång- och cykelbana
- 4 **Galärvägen**  
Nybyggd gång- och cykelbana
- 5 **Lovisedalsvägen**  
Nybyggd gång- och cykelbana
- 6 **Värmdövägen vid nya påfartsrampen till Skurubron**  
Breddad gång- och cykelbana
- 7 **Saltsjöbadsleden**  
Nybyggd cykelbana utmed delar av Saltsjöbadselden

2016:

- 1 **Värmdövägen Sicklaön**  
Sträckan Ekorrsvägen - Skurubron  
Breddad gång- och cykelbana
- 2 **Grustagsvägen**  
Nybyggd gång- och cykelbana
- 3 **Kvarnholmsvägen nedanför Finnberget**  
Nybyggd gång- och cykelbana
- 4 **Svindersviksbron med tillhörande gång- och cykelbana**  
Ny broförbindelse mellan Kvarnholmen och Vikdalsvägen
- 5 **Vikdalsvägen**  
Ombyggd gångbana till gång- och cykelbana
- 6 **Ektorpsvägen**  
Nybyggd gång- och cykelbana





## 5. MINDRE ÅTGÄRDER 2014 – 2016

Varje år förbättras cykelvägnätet i Nacka genom att nya cykelvägar byggs och genom att befintliga cykelvägar byggs om för att klara dagens och framtidens gång- och cykelströmmar. Varje år genomförs även ett antal punktinsatser och mindre åtgärder i cykelvägnätet. Exempel på åtgärder är säkrare korsningar, ombyggnad av busshållplatser och justering av kantstenar.

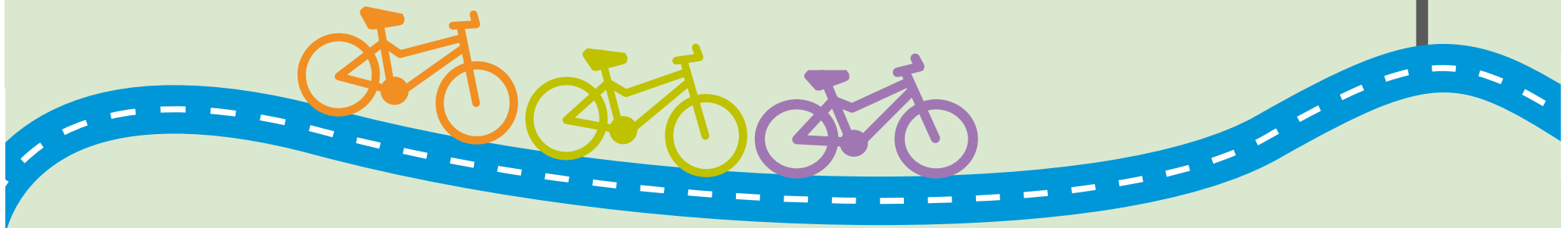
Sedan 2014 finns möjligheten att bygga cykelöverfarter. Detta är trafiksäkra passager där cykeltrafiken ges företräde framför fordonstrafiken. Vid en cykelöverfart ska trafikmiljön vara utformad så att det säkras att fordon inte förs med högre hastighet än 30 kilometer i timmen. I Nacka har nio stycken cykelöverfarter byggts mellan 2014-2016.

### Exempel på utförda åtgärder:

- Belysning
- Cykelanpassning i trafiksignaler
- Breddning av passager
- Bättre svängradie
- Åtgärder vid busshållplatser
- Målning
- Säkra korsningar
- Kantstenar
- Skyltning

### Cykelöverfarter (trafiksäkra passager):

- 1 Eknäsvägen
- 2 Höjdvägen
- 3 Lillebovägen
- 4 Ugglevägen
- 5 Duvnäsvägen
- 6 Björnvägen
- 7 Tibastvägen
- 8 Hjortängsvägen
- 9 Trädgårdsvägen







## 6. CYKELPARKERINGAR OCH PUMPAR

2015 togs en cykelparkeringsstrategi fram för att tydliggöra hur kommunen ska arbeta strukturerat och effektivt med cykelparkeringar. Strategin anger vilka krav på placering och utformning som gäller för olika platser. Stödsäkra (ramlåsbära) och väderskyddade ställ som är nära målpunkten är viktiga parametrar för bra cykelparkeringar.

Att förbättra kombinationsresor mellan cykel och kollektivtrafik är ett av de övergripande målen i cykelstrategin och därför har de investeringar som genomförts 2014-2016 fokuserat på fler och förbättrade cykelparkeringar vid kollektivtrafiklägen.

Årligen genomförs inventeringar och räkningar vid kommunens infartsparkeringar för cykel. Detta för att följa utvecklingen och se var behovet av fler platser finns. Under 2015 genomfördes även en inventering av cykelparkeringsplatser vid skolor och idrottsanläggningar. Inventeringen visade en tydlig förbättringspotential gällande standard och antal. En annan åtgärd som genomförts är en bättre hantering av skrotcyklar. Det är viktigt att befintliga cykelparkeringar är funktionsdugliga och kan användas på rätt sätt.

Den första kommunala cykelpumpen placerades ut 2015. Idag finns det pumpar vid framför allt cykelinfartsparkeringar. Under kommande år kommer fler pumpar att placeras ut på strategiska platser i kommunen.

### Cykelparkeringar:

- 1 Talluddsvägen/Centralplan, 36 platser
- 2 Nacka stadshus, 16 + 10 platser
- 3 Korsbergavägen/Centralplan, 20 platser
- 4 Augustendalsvägen, 8 platser
- 5 Busshållplats Finntorp, 16 platser
- 6 Busshållplats Telegramvägen, 24 platser
- 7 Nacka Forum Värmdövägen, 16 + 32 platser
- 8 Busshållplats Korsöstigen, 16 platser
- 9 Skuru skola, 16 platser
- 11 Busshållplats Korset, 24 platser
- 12 Rösundavägen, 24 platser
- 13 Infartsparkering Insjön, 16 platser

### Pumpar:

- 1 Talluddsvägen/Centralplan
- 2 Kanholmsvägen/Orminge centrum
- 3 Skarpövägen/Busshållplats Korset
- 4 Nacka stadshus
- 5 Nacka Forum Värmdövägen
- 6 Augustendalsvägen
- 7 Busshållplats Telegramvägen



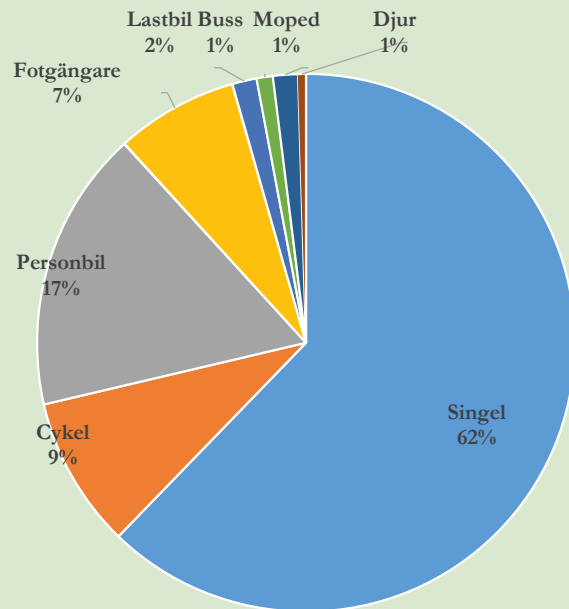




## 7. TRAFIKSÄKERHET

Utgångspunkten i Nacka kommuns arbete med trafiksäkerhet är att ingen skall dödas eller skadas svårt i trafiken. Kommunen har ett ansvar att skapa en säker och förlåtande trafikmiljö, där olyckor inte ska leda till allvarliga skador eller dödsfall. Den viktigaste åtgärden för att minimera allvarlighetsgraden bland olyckorna är att se till att motorfordonens hastighet är låg i de punkter eller längs med de sträckor där oskyddade trafikanter vistas.

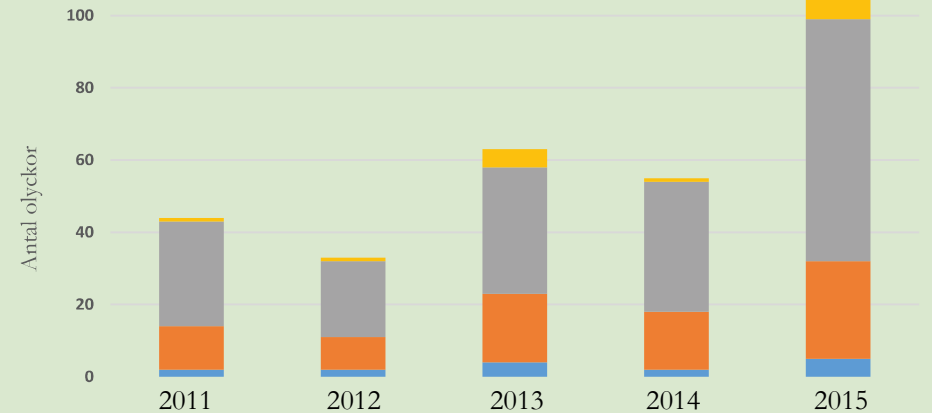
**Cykelolyckor mellan olika trafikslag, 2011-2015**



Olycksstatistiken nedan bygger på polis- och sjukhusrapporter som samlas i den nationella olycksdatabasen STRADA. Det verkliga antalet olyckor är troligtvis fler då många olyckor, framför allt lindriga, varken kommer polisen eller sjukvården till kännedom. Från och med 2015 rapporterar Nacka närsjukhus in trafikrelaterade olyckor i STRADA. Detta har gjort att antalet inrapporterade olyckor har ökat i Nacka. Det betyder emellertid inte att det faktiska antalet olyckor har ökat utan den ökning som syns i statistiken beror främst på att det faktiska antalet olyckor innan 2015 varit betydligt fler än vad statistiken visar.

Typen av cykelolyckor i Nacka följer det nationella mönstret att flest olyckor är singelolyckor följt av olyckor mellan bil och cykel. Detta visar på vikten av satsningar på drift och underhåll men även satsningar på säkrare korsningar och passager där bilar och cyklar möts.

**Cykelolyckor per år och svårighetsgrad i Nacka**



Svårighetsgrad	2011	2012	2013	2014	2015
Allvarliga olyckor	2	2	4	2	5
Måttliga olyckor	12	9	19	16	27
Lindriga olyckor	29	21	35	36	67
Osäker/okänd svårighetsgrad	1	1	5	1	6



## 8. DRIFT OCH UNDERHÅLL

Framkomligheten och säkerheten för cyklister påverkas i stor grad av kvalitén på underhållet av cykelvägnätet. Nationellt beror cirka 40 procent av alla singelolyckor med cykel på bristfälligt underhåll. Målet i Nacka är att drift och underhållet ska vara välfungerande på hela cykelvägnätet under alla delar av året.

Idag åtgärdas en stor del av det löpande underhållsarbetet som exempelvis inträngande vegetation och ojämn beläggning efter inrapportering från gående och cyklister. För att detta ska fungera på ett bra sätt är det viktigt att det finns enkla kontaktvägar för felanmälan för både medborgare och besökare i kommunen. 2015 lanserades en ny app för synpunkter och felanmälan ”Tyck till – Nacka kommun”. Ytterligare en kommunikationskanal är Twitter där kommunens driftpersonal twittrar och svarar på frågor om vägar och vatten under @Nackagator.



### Sopsaltning

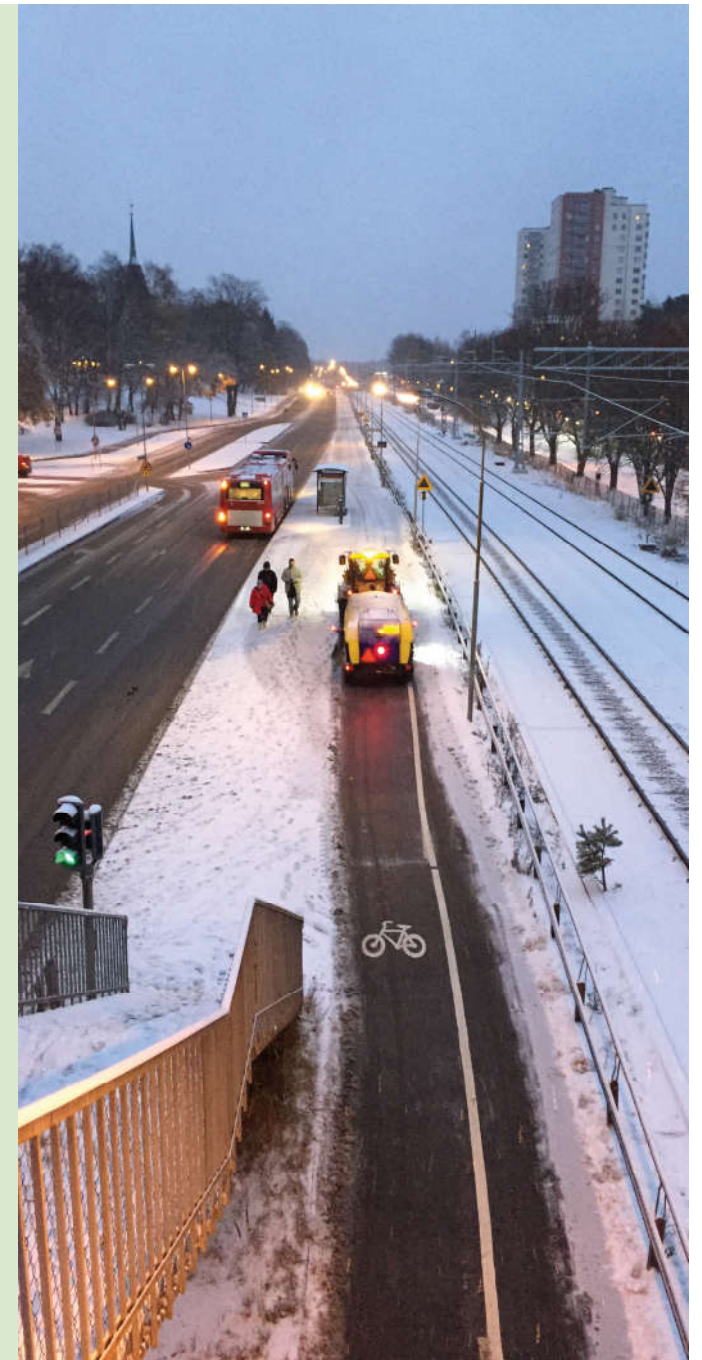
Sopsaltning är ett sätt att öka framkomligheten och trafiksäkerheten för cyklister under vintern. Metoden innebär att snö och is sopas bort varpå det sprids en saltblandning som motverkar att ny snö och is bildas. I jämförelse med traditionell vinterväghållning innebär metoden att cykelvägarna hålls rena från grus och skräp vilket är en vanlig orsak till cykelolyckor. I dagsläget sopsaltas det regionala cykelstråket längs Värmdövägen och bitar av Vikdalsvägen. Målsättningen är att utöka antalet sträckor där metoden kan användas.

### Vägarbeten

Cyklister kan uppleva det svårt att ta sig fram vid byggarbetsplatser. Det är inte ovanligt att det saknas tydlig skyltning och att omledning skapar onödigt långa omvägar. Kommunen arbetar aktivt med att anpassa avstängningar och omledningsvägar för cyklister. Framkomligheten är extra viktig längs de regionala cykelstråken.



Tyck till - Nacka kommun.  
App för smidig felanmälan.



## 9. KOMMUNIKATION

Kommunikationsinsatser är en viktig del för att främja cyklingen. Under 2015 togs en kommunikationsplan fram för cykel frågor i Nacka. Syftet med planen är att systematisera frågorna kring kommunikation och cykel. Fokus är en dialog och ett samspel med Nackaborna. Det är viktigt att de insatser som genomförs görs på ett effektivt sätt. Det är insatser som rör information och kommunikation kring utbyggnader, drift- och underhållsinsatser och beteendepåverkande projekt.

För att stärka arbetet med cykel har en logotyp tagits fram. Tanken är att använda variationer av logotypen då Nacka kommunicerar kring cykel och i samband med de utbyggnader som kommunen genomför varje år.



### Cykeldagar

Cykeldagar har i olika former genomförts de senaste åren i Nacka. Gratis cykelservice, information kring cykling, mindre gåvor och uppvisningar har varit några av aktiviteterna. Cykeldagar har anordnats vid Nacka Forum och ute i cykelvägnätet. Syftet med cykeldagarna är att lyfta frågan kring cykling och uppmuntra nackainvånarna att cykla mer.

### Nacka kommun som arbetsgivare

Nacka kommun är den största arbetsgivaren i kommunen med cirka 4200 anställda. För att få fler av dessa att välja hållbara transportsätt erbjuds gratis cykelservice och det anordnas årligen cykla och gå tävlingar för kommunanställda. Från och med 2016 erbjuds även förmåncyklar till kommunens anställda.

Vid Nacka stadshus finns en cykelpool som komplement till kommunens bilpool. Kommunanställda har möjlighet att låna elcyklar och vanliga cyklar för resor i tjänsten.







### Vintercyklist

Nacka arbetar aktivt med att skapa bättre förutsättningar för vintercykling. Cykla på vintern är ett projekt som syftar till att öka kunskapen om hur det fungerar för Nackaborna att cykla på vintern. Projektet syftar också till att inspirera fler att cykla året om. Vintern 2016/2017 kommer fyrtio utvalda cyklister få berätta om sin upplevelse av Nackas cykelvägar. Vinterdäck och montering bekostas av projektet och målsättningen är att cyklisterna ska cykla minst tre gånger i veckan mellan december och februari.



### Cykelvänlig arbetsplats

Cykelvänlig arbetsplats är ett projekt som syftar till att uppmuntra arbetsplatser i Nacka att göra det lättare för anställda att cykla, både till och från arbetet och i tjänsten. Projektet är öppet för alla arbetsplatser i Nacka. Arbetsplatser uppnår olika nivåer, en till tre stjärnor, beroende på hur cykelvänliga de är. Genom att uppfylla fler kriterier kan en arbetsplats öka i nivå och bli mer cykelvänlig. Exempel på kriterier är tjänstecyklar, dusch och omklädningsrum samt cykelparkeringar av god kvalitet.

Cykelvänlig arbetsplats startade 2016 och tanken är att utmärkelsen ska inspirera fler arbetsplatser att ge sina anställda bättre förutsättningar att välja cykeln som transportmedel.

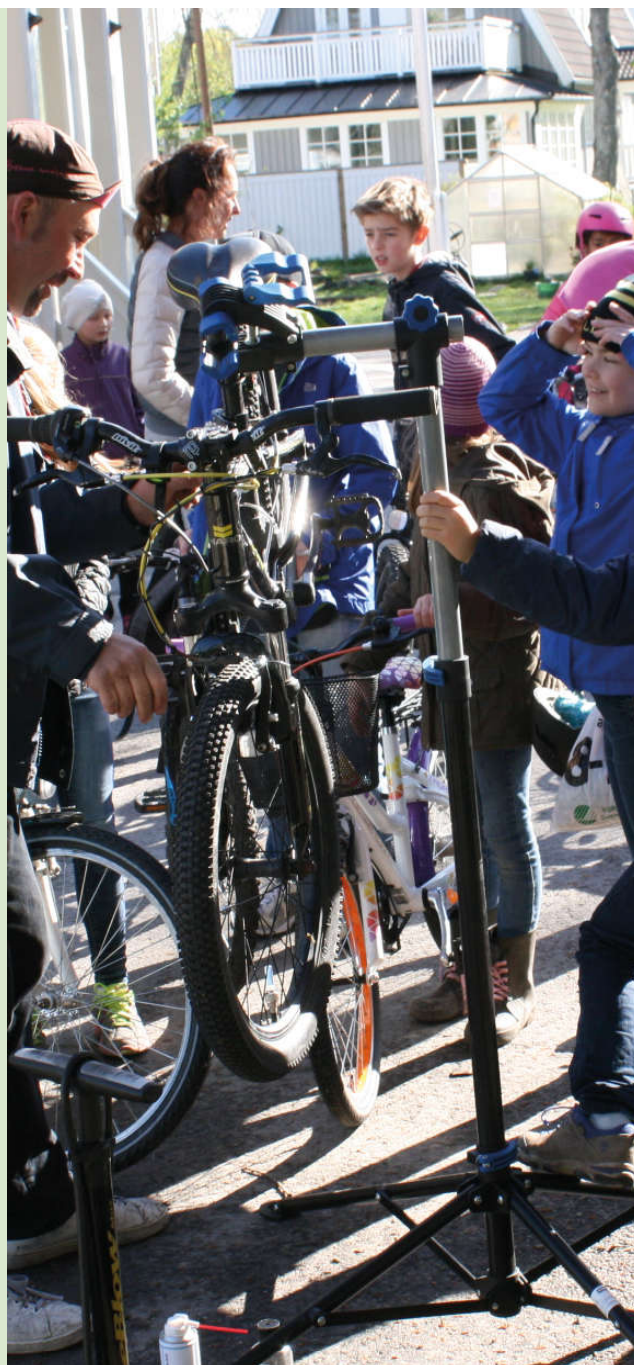


### Gå och cykla till skolan

Ju fler som går, cyklar eller åker kollektivt till skolan, desto bättre trafiksäkerhet, hälsa och miljö. Projektet Gå och cykla till skolan går ut på att fler föräldrar ska hitta alternativ till att lämna sina barn med bil. Barn som går eller cyklar till skolan har dessutom lättare att koncentrera sig under dagen. Flera olika aktiviteter ingår i projektet, exempelvis skickas varje år ett trafikmaterial till alla nyblivna förskoleklass elever i Nacka.



Gratis kommunkarta finns att hämta i stadshuset



## 10. ÅTGÄRDER 2017

Under 2017 fortsätter cykelarbetet med utgångspunkt från cykelstrategin och tillhörande åtgärdsplan. Bland annat planeras följande aktiviteter:

### Värmdövägen Sicklaön

Sträckan Ekorrvägen till Vattenverksvägen - breddning av gång- och cykelbana

### Värmdövägen Boo

Sträckan Centralplan till Boovägen - breddning av gång- och cykelbana

### Cykelparkeringar

Fokus på Saltsjöbanans stationer

### Beteendepåverkande projekt

Arbete med nuvarande projekt fortsätter

### Utredningar

Ektorpsvägen  
Fisksättravägen/Fidravägen  
Mensättravägen  
Saltsjöbadsvägen  
Sicklavägen



