

Natur- och trafiknämnden

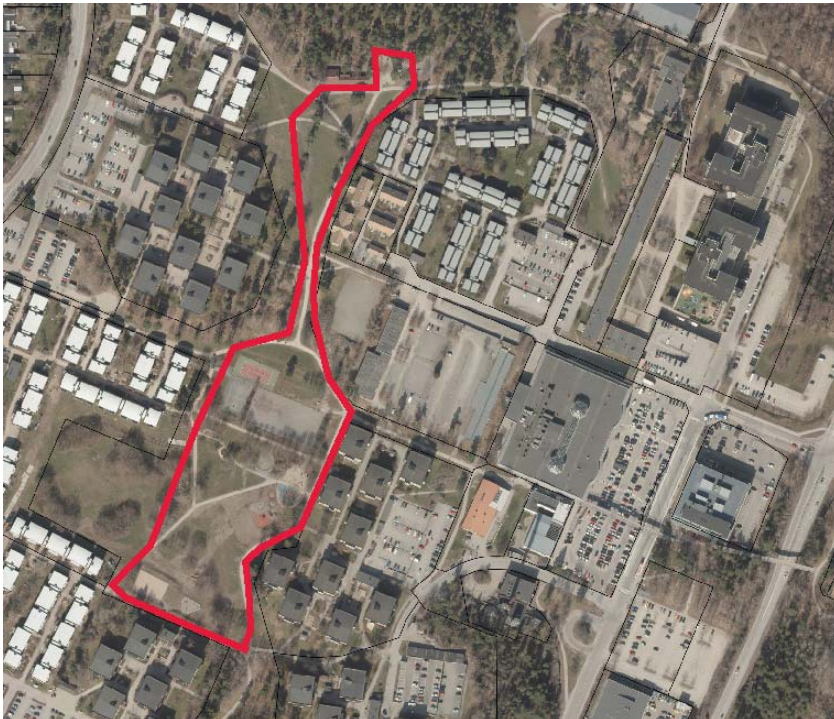
Projektavslut för investering Centrala parken etapp 4 (90000280)

Förslag till beslut

Natur- och trafiknämnden noterar informationen till protokollet.

Sammanfattning

Investeringen avser upprustning av Centrala parken i Orminge. I de tre tidigare etapperna har andra delar av parken rustats upp. Etapp fyra omfattar området markerat i kartan nedan. I den fjärde etappen har sliten utrustning som stängsel, lekredskap och parkmöbler förnyats. Utöver det har gräsytor, planteringsytor, plattytter och en grusplan rustats upp.





Ekonomiska konsekvenser

Inga nya tillgångar har skapats i anläggningsregistret

Belopp på 2 108 tkr aktiveras och avskrivningstiden är mellan 10-20 år.

Beslutad budget 2 000 kr.

Driftkostnaderna är oförändrade.

Konsekvenser för barn

En sliten klätterställning, parkmöbler och grusplan har ersatts med moderna och funktionella utrustningar och material. Lekplatserna och ytorna inom området är populära mötesplatser i Orminge.

Bilagor

- 1: Slutrapport Centrala parken etapp 4
- 2: Uppföljning och utvärdering av Orminge parkstråks upprustning
- 3: Risker och lägesrapport
- 4: Investeringsbeslut etapp 3
- 5: Förslag till upprustning etapp 3

Mikael Ranhagen
Enhetschef
Enheten för planering och tillstånd

Marie Edling
Landskapsarkitekt
Enheten för planering och tillstånd