

## Projektavslut för investeringsprojekt Centrala parken etapp 4 (proj.nr 90000280)

### Ärendet

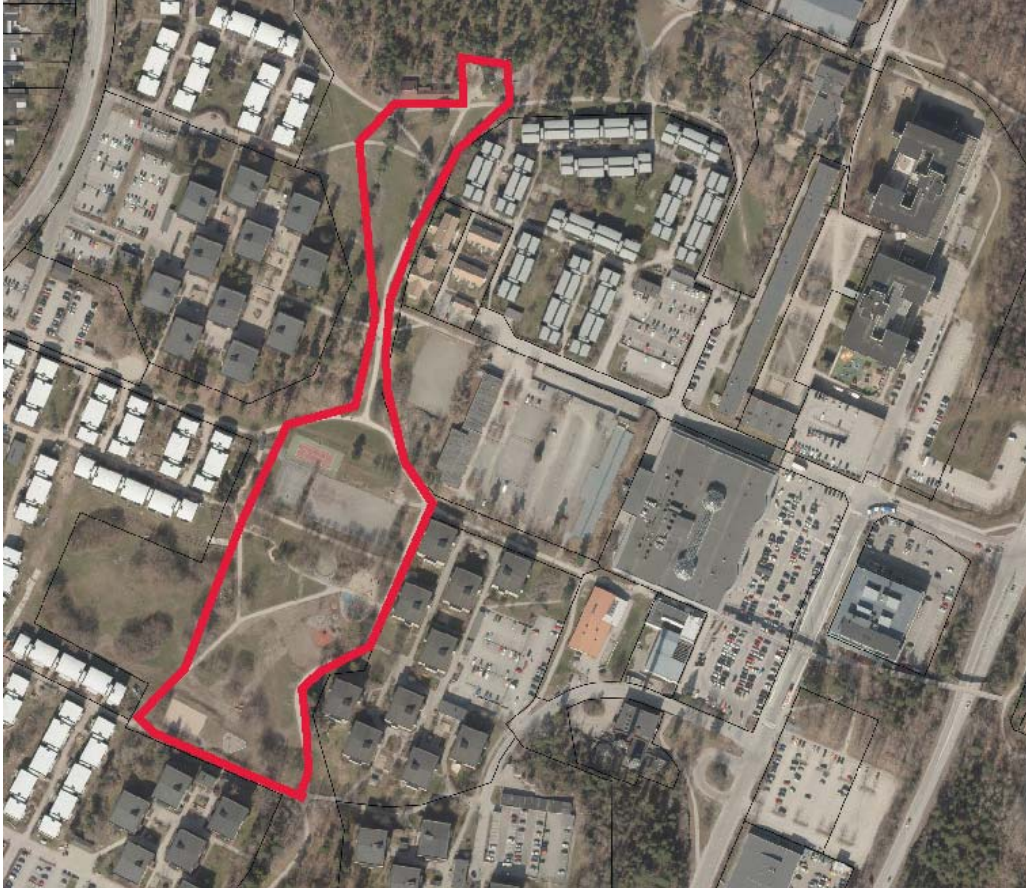
Syftet med den fjärde etappen av investeringsprojektet har varit att rusta upp återstående delar av Centrala parken i Orminge. Utvärdering av tidigare etapper har visat att de varit mycket uppskattade. I den fjärde etappen har sliten utrustning som stängsel, lekredskap och parkmöbler förnyats. Utöver det har gräsytor, planteringsytor, plattytter och en grusplan rustats upp.

Kommunen ställer krav på att anläggningar inom allmän plats ska uppfylla kommunens krav på trygghet, säkerhet och skötsel. De genomförda åtgärderna svarar mot dessa krav. Driftkostnaderna blir oförändrade.

Beslutat budget 2 000 tkr.

## Projektbeskrivning

Åtgärderna har utförts inom det markerade parkområdet nedan.



Ombyggnationen är utförd enligt kommunal standard och är godkänd enligt SSEN (säkerhetsnorm).

Ansvarig för genomförande har varit Natur- och trafiknämnden genom dåvarande Park- och naturenheten.

## Konsekvenser för barn

En sliten klätterställning, parkmöbler och grusplan har ersatts med moderna och funktionella utrustningar och material. Lekplatserna och ytorna inom området är populära mötesplatser i Orminge.

## Beslutsprocessen

Tekniska nämnden föreslog kommunfullmäktige bevilja investeringsmedel den 23 september 2014, § 166.

Kommunstyrelsen föreslog kommunfullmäktige bevilja investeringsmedel den 17 november 2014, § 236. Kommunfullmäktige beslutade enligt kommunstyrelsens förslag den 24 november 2014, § 216.

TDU fick i uppdrag att utföra upprustningen och den 11 februari 2016 hölls startmöte med dem.



## Ekonomi

Beslutad budget: 2 000 000 kr

Verksamhet	Företag	Utgifter
Projektleddning/byggledning	Nacka kommun, parkenheten och vägenheten	190 830,55kr
TDU Tidsredovisning	Nacka kommun, TDU	521 206kr
TDU/UE inkl. material	Nacka kommun, TDU, Bellmans Åkeri, Hyreslandslaget, Peab Asfalt AB, Svensk markservice,	1 393 157,1kr
Intern teknik	Antura adm. stöd	3672,55kr
<b>Total utgift</b>		<b>2 108 866,2 kr</b>

- Avskrivningstiden för anläggningen är mellan 10 till 20 år. Hela beloppet på 2 108 866,2 kr aktiveras 2017-03-01
  - Sopkorgar och lekredskap, avskrivningstid 20 år: 228 454,59 kr  
→ kapitaltjänstkostnad år ett är 11 709 kr
  - Parkbänkar, avskrivningstid 10 år: 67 833,67 kr  
→ kapitaltjänstkostnad år ett är 6953 kr
  - Övriga kostnader, avskrivningstid 15 år: 1 812 577,94 kr  
→ kapitaltjänstkostnad år ett är 123 860 kr

Sammanlagd kapitaltjänstkostnad år ett är 154 231 kr.

- Årliga kostnader för skötsel och underhåll av anläggningarna är oförändrade.

Entreprenadform: Intern utförare, TDU

Entreprenör: TDU, Nacka kommun

## Kommentarer

Ingen projektering gjordes inför genomförande. Det medförde att det var väldigt svårt att göra kostnadskalkyler. Det är också därför projektet blev drygt 100 000 kr dyrare. Samarbetet med TDU fungerade mycket bra vilket gjorde att utbyggnaden ändå gick bra. Inför liknande projekt är det fördelaktigt att ta fram ett mer bearbetat underlag innan start, också för projekt vi driver i egen regi.

Mikael Ranhagen  
Enhetschef  
Enheten för planering och tillstånd

Marie Edling  
Landskapsarkitekt  
Enheten för planering och tillstånd