

2017-05-02

**TJÄNSTESKRIVELSE**NTN 2017/181  
KFKS 2015/18-214

Natur- och trafiknämnden

## **Remiss - Detaljplan för Enspännarvägen, Sicklaön 362:2, 41:3 och del av 14:1, Jarlaberg, på västra Sicklaön**

### **Förslag till beslut**

Natur- och trafiknämnden antar förslag till yttrande enligt tjänsteskrivelsens bilaga 12017-05-02.

### **Sammanfattning**

Natur- och trafiknämnden har från Nacka kommuns Miljö- och Stadsbyggnadsnämnd erhållit ett remissbrev för yttrande.

Planområdet, cirka 2 hektar, omfattar fastigheten Sicklaön 362:2 som ägs av JM AB samt delar av Sicklaön 14:1 som kommunalt ägd gatu- och parkmark i anslutning till fastigheten. Planområdet omfattar även vattentornets fastighet Sicklaön 41:3 som ägs av Nacka kommun. Delar av gatorna Enspännarvägen, Lokomobilvägen och Jarlabergsvägen ingår och avgränsar området i väster, norr respektive öster. I söder avgränsas området av parkmark/naturmark och ett planerat nytt kvarter med tunnelbana. Sammantaget har det aktuella området idag goda kollektivtrafikförbindelser och närhet till skola och service samt närhet till lekytor och sammanhängande naturområden. Området ingår i riksintresse för kulturmiljövården som omfattar farledsmiljön.

### **Andra projekt som berör planen**

#### **Tunnelbanan med station Nacka centrum**

Tunnelbana med uppgång planeras i angränsning till detaljplanen, med preliminärt läge för entré från den nya gatan inom planområdet som kallas Vattentornsgränd. En järnvägsplan pågår (samrådsskede) för att säkerställa tillgång till den mark som behövs för att anlägga tunnelbanan. Landstinget är huvudman för tunnelbaneutbyggnaden och ansvarar för planläggningen. Parallellt med utarbetandet av järnvägsplanen arbetar Nacka kommun med att ta fram de detaljplaner som krävs för att tunnelbanan ska kunna byggas alternativt ändra



befintliga detaljplaner samordnat med järnvägsplanen. I dagsläget är detaljplanearbetet i samrådsskedet.

#### Naturvärden

Naturområdet i sydöst har dokumenterat höga naturvärden. Naturområdet i sin helhet domineras av naturtypen äldre talldominerad barrskog vilket är en naturtyp som blir allt mer sällsynt i vanliga produktionsskogar i Sverige. Naturtypen finns emellertid väl representerad i Nacka och Stockholmsområdets grönområden och är vanligt förekommande i storstadsområden där friluftsliv vägt tyngre än skogsproduktion. Naturvärden och trädvärden har bedömts av Pro Natura i rapporten *Naturvärdesträd i Nacka strand från 2013*.

Träden i området är mycket gamla med betydande inslag av död ved, hålträd och rödlistade arter som till exempel tallticka. Naturvärdena i naturområdet i sin helhet, alltså planområdet tillsammans med skogsområdet som ansluter till fastigheten i söder, bedöms ha nyckelbiotopklass Klass 1, högsta naturvärdesklass (Skogsstyrelsens manual för nyckelbiotopsinventering). En spridningsanalys visar att området är ett viktigt barrskogsområde och utgör en spridningsväg mellan barrskogsområden både i ost-västlig och nord-sydlig riktning.

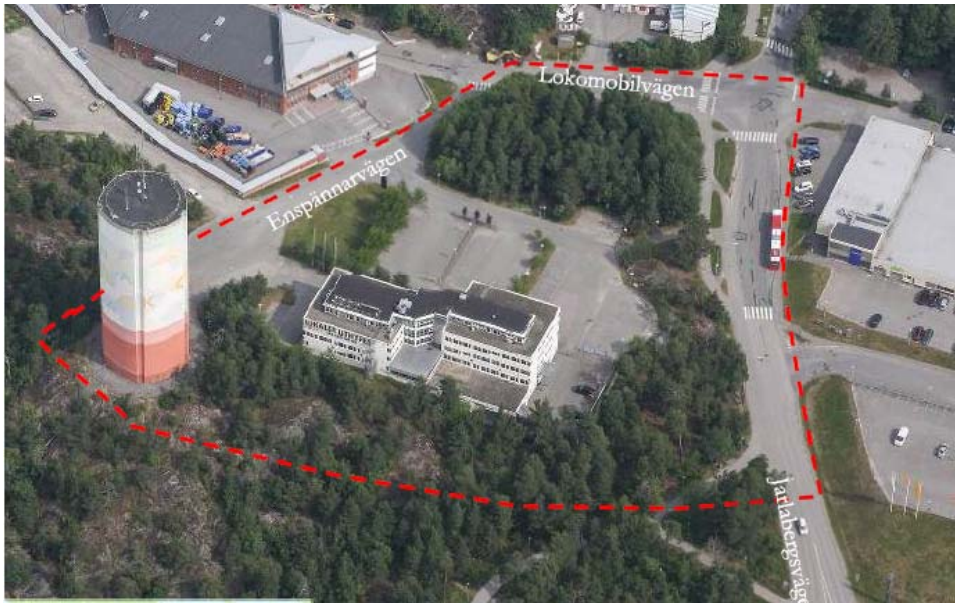
De hårdgjorda och bebyggda delarna av fastigheten Sicklaön 362:2 består av en relativt flack yta men de omgivande gröna zonerna är av delvis hållmarkskaraktär vilket innebär en kuperad terräng. De omgivande gatorna Jarlabergsvägen och Enspännarvägen lutar markant på vissa partier.

### **Bilagor**

- 1 Förslag till yttrande
- 2 Samrådshandlingar

Heidi Swahn

Nämndsekreterare Natur- och trafiknämnden



### Nya byggnader



Översiktlig illustrationsplan över föreslagen bebyggelsen i sitt nya framtida sammanhang.  
Illustration: ÅWL arkitekter.

Filnamn: DD7FC692.docx  
Katalog: C:\Users\hesw\AppData\Local\Microsoft\Windows\Temporär Internet Files\Content.MSO  
Mall: \\file01.adm.nacka.se\usersdi\hesw\Mina Dokument\mallar\planremisser\Planremiss tjsk NTN 2017 platina.dotx  
Rubrik: x  
Ämne:  
Författare: Swahn Heidi  
Nyckelord:  
Kommentarer:  
Datum: 2017-05-04 10:29:00  
Version: 3  
Senast sparad: 2017-05-04 12:29:00  
Senast sparad av: Swahn Heidi  
Total redigeringstid: 15 minuter  
Senast utskrivet: 2017-05-12 14:30:00  
Vid senaste fullständiga utskrift  
Antal sidor: 3  
Antal ord: 522 (cirka)  
Antal tecken: 2 772 (cirka)