

2023-12-07

TJÄNSTESKRIVELSE

Dnr: NTN-2023-00302

Medborgarförslag – Trafiksäkerhet i Atlasrondellen och Gillerondellen för gående och cyklister

Inkom den 9 november 2023

Förslag till beslut

Natur- och trafiknämnden noterar att Trafikverket är väghållare för Atlasrondellen och Gillerondellen, men Nacka kommun för dialog med Trafikverket gällande lämpliga åtgärder för ökad trafiksäkerhet vid cirkulationsplatserna.

Medborgarförslaget är därmed besvarat.

Sammanfattning av ärendet

Medborgarförslaget berör Atlasrondellen och Gillerondellen vid Järlaleden i Sickla och belyser problematik såsom för många filer för biltrafik, för höga hastigheter samt otydliga och slitna vägmarkeringar. Utifrån detta föreslås en rad trafiksäkerhetshöjande åtgärder för platserna. Då medborgarförslaget enbart rör vägar där Trafikverket är väghållare medför det att kommunen har en begränsad rådighet att genomföra förändringar i berörda cirkulationsplatser.

Under år 2022 och 2023 genomfördes en trafikanalys av Atlasrondellen. Analysen resulterade i en rekommendation att se över möjliga trafiksäkerhetshöjande åtgärder vid övergångsstället på Järlaleden.

Trafikverket planerar att starta upp en så kallad åtgärdsvalsstudie för gång- och cykelpassagen vid Atlasrondellen. Nacka kommun avser att delta i det planerade arbetet och belysa den problematik som medborgarförslaget beskriver. Ambitionen är att inom den åtgärdsvalsstudien kunna utreda lämpliga åtgärdsförslag för ökad trafiksäkerhet vid platsen.

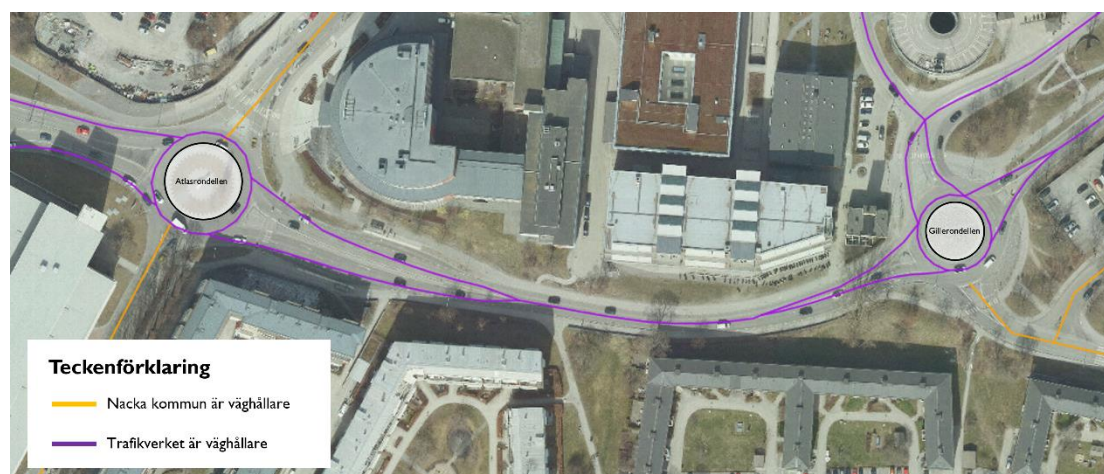
Förslagen i medborgarförslaget

Medborgarförslaget berör Atlasrondellen och Gillerondellen i Sickla och belyser problematik såsom för många filer för biltrafik, för höga hastigheter samt otydliga och slitna vägmarkeringar. Med detta som bakgrund föreslås en rad olika åtgärder i form av: hastighetssänkning, upphöjd gång- och cykelpassage, signalreglering, farthinder,

förtydligande av vägmarkeringar, förtydligande av de dubbelfiliga in- och utfarterna, färgmarkering av gång- och cykelbanan, åtgärder för att undvika vattenansamling vid Atlasrondellen och förstärkt belysning för ökad trygghet.

Enhetens utredning och bedömning

Medborgarförslaget rör enbart vägar där Nacka kommun inte är väghållare. För de omnämnda cirkulationsplatserna, Atlasrondellen och Gillerondellen längst Järlaleden i Sickla, är det Trafikverket som är väghållare, se Figur 1. Detta medför att kommunen har en begränsad rådighet att göra några förändringar i berörda cirkulationsplatser. Dock förs det en kontinuerlig dialog med Trafikverket gällande trafiksäkerheten för de två cirkulationsplatserna.



Figur 1. Väghållarskap för berörd sträcka.

Under år 2022 och 2023 genomfördes en trafikanalys av Atlasrondellen. Analysen initierades då medborgare beskrivit att det stundtals är svårt för boende på Sickla allé att ta sig in i Atlasrondellen. Bland annat analyserades konsekvenserna om cirkulationen skulle signalregleras. Det konstaterades att en signalreglering av cirkulationsplatsen hade genererat en köbildning som bedöms kunna bilda låsningar i trafiksystemet. Därmed ansågs signalreglering inte som en lämplig åtgärd. Istället rekommenderade Nacka kommun att Trafikverket bör se över möjliga trafiksäkerhetshöjande åtgärder vid övergångsstället på Järlaleden. Det rekommenderades även att framkomligheten för samtliga av cirkulationens in- och utfarter beaktas i Trafikverkets fortsatta planer och framför allt i arbetet med att anpassa utformningen av väg 260 till kommande stadsutveckling.

Trafikverket planerar att starta upp en så kallad åtgärdsvalsstudie för gång- och cykelpassagen i Atlasrondellen, men har ännu inte bestämt när denna utredning ska startas. Nacka kommun har dialog med Trafikverket och har meddelat att en

representant från kommunens trafikenhet gärna deltar i den kommande arbetsgruppen. Nacka kommun tar med sig den problematik som medborgarförslaget belyser såsom för många filer för biltrafik, för höga hastigheter samt otydliga och slitna vägmarkeringar till arbetsgruppen för åtgärdsvalsstudie Atlasrondellen. Förhoppningen är att medskicken kommer att generera i lämpliga åtgärder som förbättrar trafiksäkerheten på platsen.

Ekonomiska konsekvenser

I och med att Trafikverket är väghållare för berörda platser bedöms inte förslaget innebära några direkta ekonomiska konsekvenser för Nacka kommun.

Konsekvenser för barn

Om trafiksäkerhetshöjande åtgärder genomförs på platsen kommer barnen kunna röra sig tryggare när de ska passera över Järlaleden.

Handlingar i ärendet

Tjänsteskrivelse daterad den 7 december 2023

Bilaga medborgarförslaget

Ulrika Haij
Enhetschef
Trafikenheten

Magdalena Lantz
Trafikplanerare
Trafikenheten